



Market Timing

1 March 2023

Stock picks : -

Stocks to monitor : KTB, BEM, ICHI

Technical analyst
เปรมสุข ชลพานิช
Technical analyst
ชาญเดช หลีศรีรัตน์

Support: 1610, 1600, 1575

Resistance: 1630, 1640, 1650

ประคองตัวแถว 1620 แต่สัญญาณดูไม่แข็งแรง



SET แกว่งตัวขึ้นทำจุดสูงสุดของวันอยู่ที่ 1637.41(+10.06) ก่อนอ่อนแรงถอยลงมาทำจุดต่ำสุดของวันอยู่ที่ 1618.09(-9.26) ในขณะที่ ปิดตลาดที่บริเวณ 1622.35 ลดลง 5.00 จุด หรือ -0.31%

มุมมองเทคนิควันนี้: วานนี้ SET ถอยมาประคองตัวแถว 1620 แม้ว่า RSI พักตัวลงมาแดนต่ำ แต่ MACD ชะลอตัวได้ Signal line ในแดนลบ เตือนความเสี่ยงที่ตลาดจะยังชะลอตัวได้สั้นเฉลี่ย 5 วัน ดังนั้น ประเมิน SET มีแนวต้านแถว 1630 และ 1640 ซึ่งน่าจะยังผ่านด่านแรกได้ยาก และมีความเสี่ยงจะหลุด 1620 ถอยลงหาแนวรับแถว 1610 และ 1600 ซึ่งไม่ควรจะปิดหลุดลงมา

ทิศทางตลาดในภาพหลัก: ผลกระทบของการระบาดของโควิด กัดดัน SET ชะลอตัวถดถอยสีกลงไปทำจุดต่ำแถว 969(มี.ค. 63) ก่อนเกิดการฟื้นตัวขึ้นแรงๆ 1 ระลอก โดยเดินทางขึ้นไปทำจุดสูงแถว 1455(มี.ย. 63) แล้วชะลอตัวลงมาอีกครั้ง โดยถอยลงมาแถว 1187(ต.ค. 63) ทำจุดต่ำที่ยกตัวสูงขึ้น ก่อนพลิกตัวผ่านด่าน 1455 สร้างสัญญาณกลับตัวที่ดี แม้ว่าจะมีการผันผวนระหว่างทาง แต่ก็เดินทางทำจุดสูงที่ยกตัวขึ้นต่อเนื่อง จนขึ้นไปทำจุดสูงแถว 1718(ก.พ. 65) ก่อนส่งสัญญาณอ่อนแรง โดยถดถอยสีกลงมาแถว 1580 และติดตัวกลับแรงขึ้นอีกครั้ง อย่างไรก็ตาม SET ไม่สามารถทำจุดสูงขึ้นใหม่ โดยปรับตัวขึ้นไปได้แค่แถว 1708

หลังจากนั้น SET ชะลอตัวได้กลุ่มเส้นเฉลี่ย ถอยมาแถวจุดต่ำ 1580 ก่อนติดตัวขึ้นไปแถว 1664 แล้วอ่อนตัวลง ทำให้ SET สร้างแนวโน้มเคลื่อนไหวในกรอบกวดตัว(ช่องกรอบสี่เหลี่ยม) แต่หลังถอยลงมาแถวขอบล่าง 1517 ขณะที่ MACD เกิด Divergence เขิงบวก หนุนตลาดฟื้นตัวเหนือกลุ่มเส้นเฉลี่ย เดินทางผ่านช่องกวดตัวขึ้นไปแถว 1672 แต่ MACD เกิด Divergence เขิงลบ ทำให้ SET ถอยลงได้กลุ่มเส้นเฉลี่ย อีกทั้ง MACD ก็ถอยลงแดนลบ กัดดันตลาดย่อตัวมาตั้งฐาน W ใกล้ๆบริเวณ 1550 ก่อนติดตัวขึ้นมาพร้อม MACD ขึ้นยืนแดนบวก หนุน SET แกว่งตัวขึ้นทดสอบเส้นกวดแถว 1650 ซึ่งให้เป็นโซนแบ่งทำกำไรไว้บ้าง เพื่อรอเข้ารับเมื่ออ่อนตัว โดยประเมิน SET มีสิทธิแกว่งตัวในกรอบสามเหลี่ยม(สีน้ำเงิน) แต่ SET ย่อตัวไม่ถึงขอบล่างกรอบสามเหลี่ยม โดยลงมาแถว 1597 ก่อนฟื้นตัวทะลุผ่านเส้นกวด 1650 สร้างสัญญาณบวก มีโอกาสแกว่งตัวเข้าหาระดับจุดสูงสุดถัดไป อย่างไรก็ตาม SET ขึ้นไปติดแถว 1695 และแกว่งออกข้าง แต่ท้ายสุดกลับถอยหลุด 1650 ขณะที่ MACD ถอยลงแดนลบ ซึ่งคงต้องใช้เวลาสร้างฐาน ล่าสุดหลุด low to low ระยะสั้น 1640 และเส้นกวดระยะกลางที่ข้ามผ่านขึ้น มีความเสี่ยงมากขึ้น ที่จะถอยหาจุดต่ำก่อนหน้าบริเวณ 1600

โดยสรุป SET หลังพักตัวตั้งฐานใกล้ 1550 ก่อนติดตัวผ่านเส้นกวด และแนวต้าน 1650 สร้างสัญญาณบวกหนุน SET แกว่งตัวขึ้นต่อ แต่ไปไม่ถึง 1700 แล้วอ่อนแรงหลุด 1640 เปิดความเสี่ยงที่จะเกิดการพักฐานหาแนวรับแถว 1620 1600 และ 1575 โดย SET ไม่ควรปิดหลุด 1600 เพื่อรักษาโอกาสฟื้นตัวกลับขึ้นมา ขณะที่ด้านแนวต้านลดระดับลงมาอยู่ที่บริเวณ 1640, 1670 และ 1700



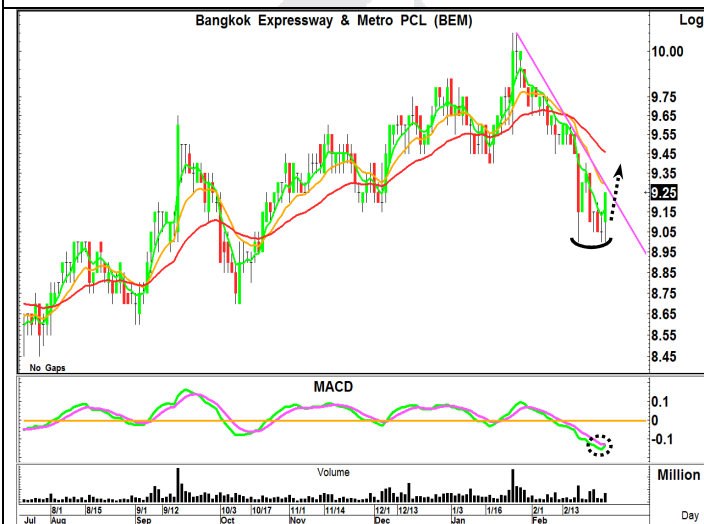
Stocks to monitor



KTB ราคาไต่ระดับมาแถว 18.4 และพักตัวในช่วงกตตัว มาแถว 16.7 ก่อนติดตัวขึ้นมาขึ้นบนเส้นเฉลี่ย 5 วัน ด้าน MACD แกว่งตัวเหนือ Signal line เข้าหาแนวเส้นศูนย์ สนับสนุนโอกาสที่ราคาจะยกตัวผ่านเส้นกต สร้างสัญญาณบวก เพื่อแกว่งตัวขึ้นได้อีก

แนวรับ : 16.9 +/-
แนวต้าน : 17.6 & 18 & 18.8

คำแนะนำ- ซื้อเส้นรอบ และรับเพิ่มหากย่อมาแถว 16.9 โดยมีแนวรอแบ่งขายทำกำไรอยู่แถว 18 และ 18.8 ขณะที่ ใช้การถดถอยหลุด 16.6 เป็น stop loss



BEM ราคาพักตัวจาก 10.1 ลงมาตั้งหลักแถว 9-9.05 ล่าสุดติดตัวเหนือเส้นเฉลี่ย 5 วัน เข้าทดสอบแนวเส้นกต ด้วย Vol. เพิ่มขึ้น ด้าน MACD ตั้งฐานแดนลบ มีแนวโน้มจะกวัดตัวตดัขึ้นเหนือ Signal line สนับสนุนโอกาสที่ราคาจะผ่านเส้นกต เพื่อสร้างแรงแกว่งตัวขึ้นได้อีก

แนวรับ : 9.05 +/-
แนวต้าน : 9.45 & 9.7 & 10.1

คำแนะนำ- ซื้อแก๊งกำไร และรับเพิ่มหากย่อมาแถว 9.05 โดยมีแนวรอแบ่งขายทำกำไรอยู่แถว 9.7 และ 10.1 ขณะที่ ใช้การถดถอยหลุด 8.9 เป็น stop loss



ICHI ราคาเคลื่อนไหวทำจุดต่ำที่ยกตัวขึ้น โดยขึ้นมาติดแนวต้าน 12.7 แต่ปรคองตัวอยู่เหนือกลุ่มเส้นค่าเฉลี่ย ล่าสุดยกตัวทดสอบจุดสูงระยะสั้น ด้วย Vol. เพิ่มขึ้น ด้าน MACD แกว่งตัวเหนือ Signal line อยู่ในแดนบวก มีสิทธิหนุนราคาผ่านจุดสูงระยะสั้น เพื่อแกว่งตัวขึ้นต่อ

แนวรับ : 12.4 +/-
แนวต้าน : 13 & 13.4 & 13.9

คำแนะนำ- ซื้อแก๊งกำไร และรับเพิ่มหากย่อมาแถว 12.4 โดยมีแนวรอแบ่งขายทำกำไรอยู่แถว 13.4 และ 13.9 ขณะที่ ใช้การถดถอยหลุด 12.2 เป็น stop loss

** หุ่นแนะนำ ใน Stocks to monitor หมายถึง ให้ ซื้อ หรือ ขาย ส่วนแรก 50% ที่ราคาเปิด, สำหรับส่วนที่เหลืออีก 50% ให้กันไว้เพื่อเข้า ซื้อ หรือ ขาย เมื่อมาถึงเป้าหมายแนวรับหรือแนวต้านที่ให้ โดยเราจะติดตามหุ่นที่แนะนำไปอีก 3 วันทำการ ซึ่งติดตามได้ในรายงานวิเคราะห์หุ้นถัดไป **

Disclaimer: The information, statements, forecasts and projections contained herein, including any expression of opinion, are based upon sources believed to be reliable, but their accuracy completeness or correctness are not guaranteed. Expressions of opinion herein were arrived at after due and careful consideration. They were based upon the best information then known to us and in our opinion were fair and reasonable in the circumstances prevailing at the time. Expressions of opinion contained herein are subject to change without notice. Kasikorn Securities Public Company Limited may also be the issuer of structured notes on securities that are constituents of the SET50 index.



Recommendation Update

Stock picks (Follow-Up)

Stock	Cost	Last	Position
-	-	-	-

Stocks to monitor (Follow-Up)

Stock	Cost	Last	Position
MINT*	34.25, 33.5 (33.88)	33.5	ติดตามเป็นวันสุดท้าย โดยราคาขยับมาแถวแนวรับเพิ่ม 33.5 ลงมา คงใช้การหลุด 32.75 เป็น stop loss แต่หากไม่ถดถอยหลุดแนวดังกล่าว นามิแรงติดตัวกลับ โดยลดเป้ารอขายเป็นแถว 35.25 และ 36.75
AWC*	6.1, 5.9 (6)	5.9	ติดตามเป็นวันสุดท้าย โดยคงใช้การถดถอยหลุด 5.8 เป็น stop loss แต่หากไม่ถดถอยหลุดแนวดังกล่าว ยังคงมุมมอง ถือสั้นขายแถว 6.35 และ 6.6
SCB	104.5	104	ราคาแกว่งตัวในกรอบที่ให้ ยังคงมุมมอง ถือสั้นแบ่งขายทำกำไรแถว 106 และ 110 โดยมีบริเวณ 98.5 เป็นแนวรอเข้ารับเพิ่ม ในขณะที่ ใช้การถดถอยหลุด 97 เป็น stop loss
AMATA	20.2, 19.9 (20.05)	19.9	ราคาถดถอยหลุดแนวรับเพิ่ม 19.9 ลงมา คงใช้การถดถอยหลุด 19.6 เป็น stop loss แต่หากยังไม่ถดถอยหลุดแนวดังกล่าว นามิแรงติดตัวกลับ โดยลดเป้ารอขายเป็นแถว 21 และ 22
STGT	11.1	11.1	ราคาแกว่งตัวในกรอบที่ให้ ยังคงมุมมอง ถือสั้นแบ่งขายทำกำไรแถว 12 และ 12.6 โดยมีบริเวณ 11 เป็นแนวรอเข้ารับเพิ่ม ในขณะที่ ใช้การถดถอยหลุด 10.8 เป็น stop loss
CPN*	71	70.25	ราคาแกว่งตัวในกรอบที่ให้ ยังคงมุมมอง ถือสั้นแบ่งขายทำกำไรแถว 74.5 และ 77.25 โดยมีบริเวณ 69.75 เป็นแนวรอเข้ารับเพิ่ม ในขณะที่ ใช้การถดถอยหลุด 68.25 เป็น stop loss
AURA*	19.3	18.4	ราคาอ่อนแรงมากกว่าที่คาดไว้ โดยเปิดแถวแนวรับ 19.3 แล้วย่อตัวลงต่อ และเกิดสัญญาณยอม stop loss ตอนราคาถดถอยหลุด 18.9 ระหว่างการซื้อขายเมื่อวานนี้
WHA*	4.06, 3.96 (4.01)	3.94	ราคาถดถอยหลุดแนวรับเพิ่ม 3.96 ลงมา คงใช้การถดถอยหลุด 3.88 เป็น stop loss แต่หากยังไม่ถดถอยหลุดแนวดังกล่าว นามิแรงติดตัวกลับ โดยลดเป้ารอขายเป็นแถว 4.2 และ 4.4

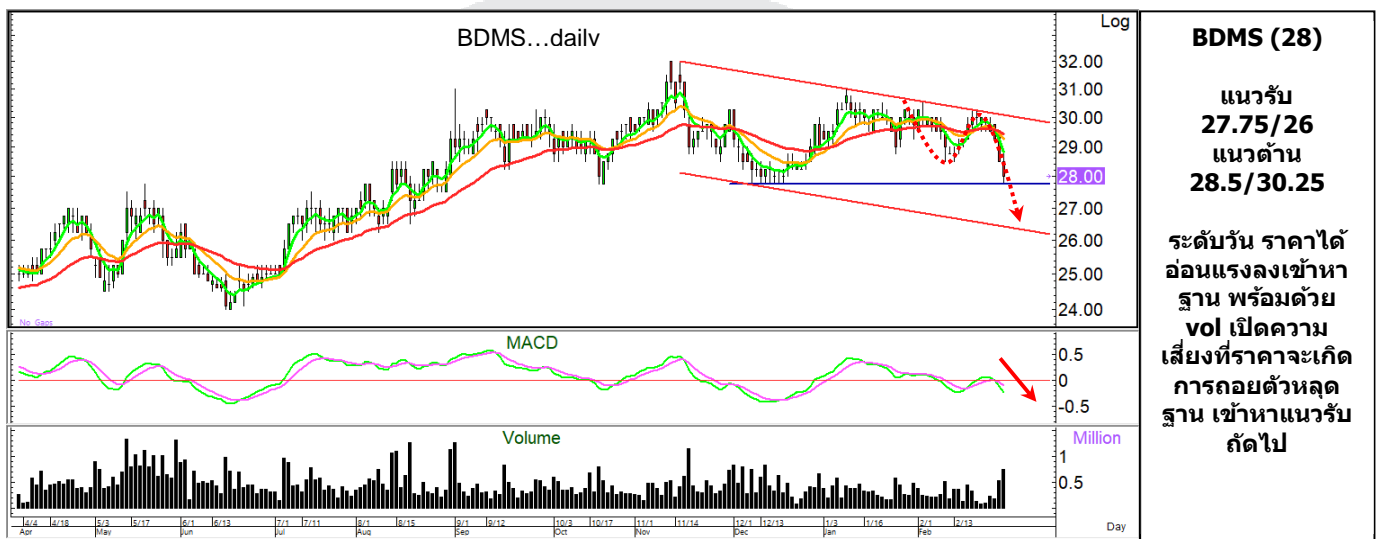
จุดขาย และ แนว stop loss จะ update ให้วันต่อวัน โดยลูกค้าสามารถติดตามได้ในตาราง recommendation update
โดยหุ้น Stocks to monitor จะติดตามให้อีก 3 วันทำการ หลังแนะนำ โดยกรอบในรายงานควรใช้ในช่วง 5 ทำการ หากไม่ถึงเป้า นำขายออกไปก่อน ส่วนตัวหุ้นที่เลือกเป็น Stock Picks จะติดตาม update ต่อเนื่อง จนกว่าจะเปิดสถานะขายทำกำไร หรือ ยอมตัดขาดทุน
ชื่อหุ้นที่มีเครื่องหมาย * หมายถึง หุ้นที่เริ่มติดตาม หรือมีการเปลี่ยนแปลงมุมมอง หรือ แนวรับและแนวต้าน ต่างไปจากวันก่อนหน้า



Most Active Value

Stock	Support	Resistance	Recommend
BANPU (10.9)	10.7/10.4	11.6/12	ระดับวัน ราคาแกว่งตัวสร้างฐานแถว 10.8 ด้านสัญญาณของ MACD แกว่งตัวขึ้นเหนือ Signal line ประเมิน ราคายังไม่น่าหลุด 10.8 และมีสิทธิ์ที่จะแกว่งตัวขึ้นต่อ
PTTEP (150)	148/143	152/156	ระดับวัน ราคาได้อ่อนแรงลงตามกลุ่มค่าเฉลี่ยที่เรียงตัวในเชิงลบ ด้าน MACD ให้นำหนักลบ เปิดความเสี่ยงที่ราคาจะเกิดการพักตัวลงต่อ
PTT (31.75)	30.75/29.5	32.25/33.5	ระดับวัน ราคาได้อ่อนแรงลงตามกลุ่มค่าเฉลี่ยที่เรียงตัวในเชิงลบ พร้อมด้วย vol ด้าน MACD ให้นำหนักลบ เปิดความเสี่ยงที่ราคาจะเกิดการอ่อนแรงลงต่อ
BDMS (28)	27.75/26	28.5/30.25	ระดับวัน ราคาได้อ่อนแรงลงเข้าหาฐาน พร้อมด้วย vol ที่เพิ่มสูงขึ้น ด้านสัญญาณของ MACD ให้นำหนักลบ เปิดความเสี่ยงที่ราคาจะถอยหลุด 27.75 เข้าหาแนวรับถัดไป
TOP (50.5)	48.25/46.25	51.75/53.25	ระดับวัน ราคาได้อ่อนแรงลงต่อเนื่อง พร้อมด้วย vol ที่เพิ่มสูงขึ้น ด้านสัญญาณของ MACD ให้นำหนักลบ เปิดความเสี่ยงที่ราคาจะเกิดการอ่อนแรงลงต่อ

Most Active Value Hilight



Technical analyst: เปรมสุข ชลททานวณิชชัย premsuk.c@kasikornsecurities.com 02-796-0043

Technical analyst: ชาญเดช หลีทศรัตน์ chandeck.l@kasikornsecurities.com 02-796-0040



Analyst Certification

The views expressed in this research report accurately reflect the personal views of the analyst(s) about the subject security(ies) and subject company(ies); and a part of the compensation of the research analyst(s) was, is, or will be, directly or indirectly, related to the specific recommendations or views expressed in the report.

Investment Ratings

Outperform: Expected total return of 10% or more within a 12-month period

Neutral: Expected total return between -10% and 10% within a 12-month period

Underperform: Expected total return of -10% or worse within a 12-month period

General Disclaimer

This document is prepared by Kasikorn Securities Public Company Limited ("KS"). This document has been prepared for individual clients of KS only and must not, either in whole or in part, be copied, photocopied or duplicated in any form or by any means or distributed to any other person. If you are not the intended recipient you must not use or disclose the information in this research in any way. If you received it in error, please immediately notify KS by return e-mail and delete the document. We do not guarantee the integrity of any e-mails or attached files and are not responsible for any changes made to them by any other person.

This document, including information, data, statements, forecasts, analysis and projections contained herein, including any expression of opinion, is based on public available information or information obtained from sources believed to be reliable, but KS does not make any representation or warranty on, assumes no responsibilities for nor guarantees the accuracy, completeness, correctness or timeliness of such information. KS accepts no obligation to correct or update the information or opinions in it. The statements or expressions of opinion herein were arrived at after due and careful consideration and they were based upon such information or sources then, and in our opinion are fair and reasonable in the circumstances prevailing at the time. The information or expressions of opinion contained herein are subject to change without notice.

Nothing in this document shall be construed as an offer or a solicitation of an offer to buy or sell any securities or products, or to engage in or refrain from engaging in any transaction. In preparing this document, KS did not take into account your specific investment objectives, financial situation or particular needs. This document is for your information only and is not to be taken in substitution for the exercise of your judgment. KS salespeople, traders and other professionals may provide oral or written market commentary or trading strategies to our clients that reflect opinions which are contrary to the opinions expressed in this document. Before making an investment decision on the basis of this document, you should obtain independent financial, legal or other advice and consider the appropriateness of investment in light of your particular investment needs, objectives and financial circumstances. There are risks involved in the investment in securities. KS accepts no liability whatsoever for any direct, indirect, consequential or other loss (including claim for loss of profit) arising from any use of or reliance upon this document and/or further communication given in relation to this document.

Any valuations, opinions, estimates, forecasts, projections, ratings or risk assessments herein constitute a judgment as of the date of this document, and there can be no assurance that future results or events will be consistent with any such valuations, opinions, estimates, forecasts, projections, ratings or risk assessments. Any valuations, opinions, estimates, forecasts, projections, ratings or risk assessments described in this document were based upon a number of estimates and assumptions and are inherently subject to significant uncertainties or contingencies. It can be expected that one or more of the estimates on which the valuations, opinions, estimates, forecasts, projections, ratings or risk assessments were based will not materialize or will vary significantly from actual results. Therefore, the inclusion of the valuations, opinions, estimates, forecasts, projections, ratings or risk assessments described herein is not to be relied upon as a representation and/or warranty by KS (i) that such valuations, opinions, estimates, forecasts, projections, ratings or risk assessments or their underlying assumptions will be achieved, or (ii) that there is an assurance that future results or events will be consistent with any such valuations, opinions, estimates, forecasts, projections, ratings or risk assessments stated therein.

KS along with its affiliates and/or persons associated with it may from time to time have interests in the securities mentioned in this document. KS and its associates, their directors and/or employees may have positions in, and may effect transactions in securities mentioned herein and may also perform or seek to perform broking, investment banking, advisory and other securities services for companies mentioned in this document.

Corporate Governance Report Disclaimer

The disclosure of the survey result of the Thai Institute of Directors Association ("IOD") regarding corporate governance is made pursuant to the policy of the Office of the Securities and Exchange Commission. The survey of the IOD is based on the information of companies listed on the Stock Exchange of Thailand and the Market of Alternative Investment disclosed to the public and able to be accessed by a general public investor at <http://www.thai-iod.com/en/publications-detail.asp?id=170>. The result, therefore, is from the perspective of a third party. It is not an evaluation of operation and is not based on inside information.

The survey result is as of the data appearing in the Corporate Governance Report of Thai Listed Companies. As a result, the survey result may be changed after that date. KS does not confirm nor certify the accuracy of such survey result.

Structured Notes and Derivative Warrants Disclaimer

KS may be the issuer of structured notes on these securities.

KS acts as market maker and issuer of Derivative Warrants ("DWs") on the underlying stocks listed below. Investors should carefully read the details of the DWs in the prospectus before making any investment decisions.

DWs Underlying Stocks: ADVANC, AOT, BAM, BANPU, BBL, BCH, BDMS, BEM, BGRIM, BH, CBG, CHG, CKP, COM7, CPALL, CPF, CPN, CRC, DOHOME, DTAC, EA, EGCO, GLOBAL, GPSC, GULF, GUNKUL, HMPRO, INTUCH, IRPC, IVL, JMART, JMT, KTC, MINT, MTC, OSP, PTG, PTT, PTTEP, PTTGC, RBF, SAWAD, SCB, SCC, SCGP, SET50, SPRC, STA, STEC, STGT, TIDLOR, TISCO, TOP, TRUE, TTB, TU, VGI, WHA.

Disclaimer: The information, statements, forecasts and projections contained herein, including any expression of opinion, are based upon sources believed to be reliable, but their accuracy, completeness or correctness are not guaranteed. Expressions of opinion herein were arrived at after due and careful consideration. They were based upon the best information then known to us and in our opinion were fair and reasonable in the circumstances prevailing at the time. Expressions of opinion contained herein are subject to change without notice. Kasikorn Securities Public Company Limited may also be the issuer of structured notes on securities that are constituents of the SET50 index.