

SET=อ่อนตัวเข้าoversold แนวรับจำกัด 1614/1609 ส่วนด้านขยับลง 1631/1637

หุ้นเด่น ชื่อเก็งกำไร BEM เป้าระยะสั้น 9.45 / 9.60 บาท (cut <9.0 บาท)

Market Summary

SET INDEX	1,622.35
Change	-5.00
% Change	-0.31
Value (M.Baht)	80,307.99



แนวโน้ม SET INDEX วันนี้ : จากแท่งเทียนเป็น closing black line (price down with decreasing volume) ปิดต่ำกว่า ema 10 / 50/200 วัน ด้วยจำนวนหุ้นลบปกคลุม และสัญญาณระยะสั้นส่วนใหญ่อ่อนตัว / มี (บาง) เครื่องมือเข้า oversold ดังนั้นเลือกแกว่งตัวลงต่อมีช่วงลงถัดไป 1614/1609 ส่วนช่วงดีดรายวันมีด้านขยับลงต่อ 1631/1637

Resistance	1631/1637
Support	1614/1609

Market sentiment เมื่อวานนี้ = เลือก “อ่อนตัวเข้า oversold มีช่วงลงถัดไป 1619/1614 จุดและแนวต้านขยับลง 1638” (ปรากฏว่าดัชนีทำยอดต่ำ1618 และยอดสูง 1637 ปิดแดนลบ1622.35) ส่งผลให้แท่งเทียนเป็น closing black line (price down with decreasing volume) ด้วยปริมาณ/มูลค่าซื้อขายตลาดรวมเพิ่มขึ้น 8.0 หมื่นล้านบาท จาก SET ปิดแดนลบ ด้วยจำนวนหุ้นลบยังคงปกคลุมต่อเนื่อง พร้อมปริมาณและมูลค่าซื้อขายเพิ่มขึ้น จึงเลือกแกว่งตัวลงต่อตามแนวรับถัดไป = มีเหตุผล 4 ข้อดังนี้

- Trend and Price patterns** = จาก SET เมื่อวานนี้ยังปิดแดนลบและต่ำกว่า ema 10 / 50 / 200 วัน ด้วยแท่งเทียนเป็น closing black line (continuation bar // weak sign) ด้วย degree “ยังอยู่ในทิศทางอ่อนตัวต่อเป็นฉบับที่ห้า” ดังนั้นจึงไม่เปลี่ยนความเห็นจากฉบับที่ผ่านมา คือ ทิศทางแกว่งตัวลงยังมีอิทธิพลต่อส่งผลให้วางกรอบรับ-ต้านรายวันขยับลงเป็นหลัก โดยมีเหตุผล 2 ข้อ คือ 1. ตำแหน่งของแท่งเทียนปัจจุบันยังต่ำกว่าขอบ range bound นับตั้งแต่ (วันที่ 9 มค. ถึง 8 กพ. 2566) และนับจากวันที่ 9 กพ. ถึงปัจจุบัน 14 แท่งยังอยู่ในกรอบ s-t downtrend อย่างไรก็ตาม ณ วันที่เริ่มวาง downside จำกัด เกิดจากสัญญาณระยะสั้น (บาง) เครื่องมือทยอยเข้าเขต oversold ด้วยสถิติย้อนหลัง 6 เดือนที่เกิดแท่งที่บดบังที่ลงมา bottom Bollinger พร้อมปริมาณซื้อขายที่เพิ่มขึ้นระดับ peak zone ของรอบ 4 ครั้ง ปรากฏว่าแท่งถัดไปทรงตัวบวกออกข้างทั้ง 4 ครั้ง และ 2 SET 50 ที่จากรอบ 14 แท่งยังอยู่ต่ำกว่า downtrend line และอยู่ใน oversold zone เช่นกัน แต่จำนวนหุ้นลบยังคงปกคลุม ดังนั้นจึงแบ่งเป็น 2 กลุ่ม คือ หุ้นใหญ่ (จำนวนหนึ่ง) มีส่วนผลักดัน = **BBL, BJC, CRC, BEM, KTB** ส่วนหุ้นใหญ่ (จำนวนหนึ่ง) อยู่ด้านปรับฐาน = **DELTA, SCC, CPF, PTTGC, TOP**
- Big Trend** = **รายงานฉบับปี 2565** ให้นำหนัก SET INDEX “อยู่ในทิศทางปรับขึ้นเข้าสู่การทำกำไร / distribution phase” โดยมีแนวด้าน bullish: weakly trending 1716/1753 (ปรากฏว่าดัชนีทำยอดสูงของปีที่ระดับ 1718 จุด) และวางช่วงปรับฐานรายปีมีแนวรับ 1563/1512 จุด (ปรากฏว่าดัชนีทำยอดต่ำของปีที่ 1517 จุด และปิดที่ 1668.66) สำหรับแนวโน้มปี 2566 เลือกแกว่งตัว / Range-bound ระหว่าง 1597-1718 จุด (โดยสัดส่วนการลงหุ้นในหุ้น 50%) จากนั้นเลือก range breakout ให้ความเป็นไปได้ 70% ทะลุ 1718 จุด จะมีแนวต้านถัดไป 1756/1826 จุด ส่วนความเป็นไปได้ breakdown 1597 จุด (30%) วางช่วงอ่อนตัวรายปี 1553/1517 จุด
- Momentum Indicators** = เมื่อนำ SET INDEX เทียบกับเครื่องมือทางเทคนิค ปรากฏว่าสัญญาณระยะสั้นส่วนใหญ่แสดงทิศทางอ่อนตัวต่อเนื่อง มี (บาง) เครื่องมือทยอยเข้าเขต oversold อาทิ 1. เครื่องมือบ่งชี้ถึงแนวโน้ม อาทิ MACD อ่อนตัวต่ำกว่า signal line พร้อมกับเคลื่อนไหวต่ำกว่าแกน 0 ต่อไป 2. เครื่องมือวัดการแกว่งตัว RSI อยู่ในทิศทางอ่อนตัวลงต่ออยู่ที่ระดับ 33% ขณะที่ momentum อ่อนตัวเช่นกันและยังต่ำกว่าแกน 0 ส่วนเครื่องมือ slow and modified stochastic อ่อนตัวทยอยเข้าเขต oversold
- Volume Indicators** = SET ปิดแดนลบ ด้วยปริมาณ/มูลค่าซื้อขายรวมเพิ่มขึ้นระดับ peak zone จึงเลือกอ่อนตัวตามแนวรับเป็นหลัก โดยมีจำนวนหุ้นลบยังคงปกคลุมต่อ (+420/-1049) ส่วนเครื่องมือ Volume indicators ทั้ง obv / money flow index ทรงตัวถึงอ่อนตัว ส่งผลให้ดัชนีแกว่งตัวลงวางกรอบรับ-ต้านขยับลงต่อตามที่กำหนด

สรุปเครื่องมือ a-d “เลือกแกว่งตัวลงทดสอบแนวรับถัดไปและทยอยเข้า oversold 1614/1609 เมื่อยืนได้จึงลุ้นดีมีแนวต้านขยับลง 1631/1637” มีความเป็นไปได้ดังนี้

- เหตุผลที่เลือกทิศทางแกว่งตัวลงต่อเป็นฉบับที่ห้า โดยมีช่วงลงตามแนวโน้ม ส่วนแนวต้านขยับลงเช่นกัน (ความเป็นไปได้ที่จะเกิด 55%) มีเหตุผลดังนี้
 - แนวรับรายวันมีช่วงแกว่งตัวลงถัดไปพร้อมเข้า oversold 1614/1609 จุด = จาก SET INDEX / SET50 ปิดแดนลบ ด้วยแท่งเทียนเป็น closing black line (Price down with increasing volume) ด้วย degree “อ่อนตัวต่อเป็นฉบับที่ห้า” สะท้อนถึงทิศทาง sideways down / ปรับฐานยังมีอิทธิพลต่อไป อย่างไรก็ตามด้วยสถิติย้อนหลัง 6 เดือนที่เกิดแท่งที่บดบังที่ลงมาบริเวณ bottom Bollinger พร้อมปริมาณซื้อขายที่เพิ่มขึ้นระดับ peak zone ของรอบ 4 ครั้ง ปรากฏว่าแท่งถัดไปทรงตัวบวกออกข้างทั้ง 4 ครั้ง จึงวาง SET INDEX มีแนวรับตาม step ไม่กว้างนัก 1614/1609 จุด (support line) โดยมีบางเครื่องมือที่เข้าเขต oversold ขณะที่ SET 50 แข็งแรงขึ้นจึงวางแนวรับเดิมไม่เปลี่ยนจากฉบับเมื่อวานนี้ที่ระดับ 959/955 จุด เมื่อเริ่มนั่งจึงพิจารณาหุ้นดีดทางเทคนิค
 - บรรยากาศซื้อขายยังคงมีจำนวนหุ้นลบปกคลุมต่อเนื่อง = จาก SET INDEX / SET50 ปิดแดนลบ ขณะที่ SET50 แข็งแรงกว่าเมื่อเทียบกับ SET INDEX เล็กน้อย (ปิดห่างกัน 658 จาก 661 เมื่อวันก่อน) แต่ด้วยบรรยากาศซื้อขายยังคงมีจำนวนหุ้นลบปกคลุมต่อไป ทั้งนี้เกิดจาก (บาง) sectors มีส่วนผลักดัน = **ICT, TRANS, MAI** และ (บาง) sectors ปรับฐาน = **AUTO, PETRO, MEDIA** จึงแบ่ง 2 กลุ่ม 1. กลุ่มหุ้น (จำนวนหนึ่ง) Trading buy = **ADVANC, BEM, ILINK, ICHI, ITC, BRI, KSL, BTG**, 2. ส่วนหุ้น (จำนวนหนึ่ง) ปรับฐานอิง SBL / sell into strength = **IRPC, ITD, BRR, TKT, AH, FORTH, NOBLE, MACO**
- แนวต้านรายวันขยับลงต่อพร้อมพิจารณาตาม step 1631/1637 จุด (ความเป็นไปได้ที่จะเกิด 45%) = ไม่เปลี่ยนความเห็นจากฉบับเมื่อวานนี้ คือ แม้ให้นำหนัก SET INDEX / SET50 จะสามารถดีดตัวจากแนวรับตามข้อ 1.1 แต่เหตุผลที่พิจารณา “แนวต้านขยับลง / lower high เป็นหลัก” เกิดจากดัชนียังอยู่ในกรอบ minor correction 3-5% จากยอดสูง โดยมีจำนวนหุ้นลบยังคงปกคลุม ขณะที่สัญญาณทางเทคนิคมีเพียง (บาง) เครื่องมือที่เข้า oversold ซึ่งการดีดตัวยังผันผวนได้ง่าย ทั้งนี้วาง SET INDEX มีแนวต้านขยับลง 1631/1637 จุด (resistance line) มีผลให้ SET50 มีด้านขยับลงต่อที่ 972/977 จุด เมื่อถึงใกล้เคียงจึงเป็นจังหวะทำกำไรของผู้เล่นระยะสั้นปกติ
- Strategy and Action** = คำแนะนำ โดยแบ่งหนักเก็งกำไรออกเป็น 2 กลุ่ม

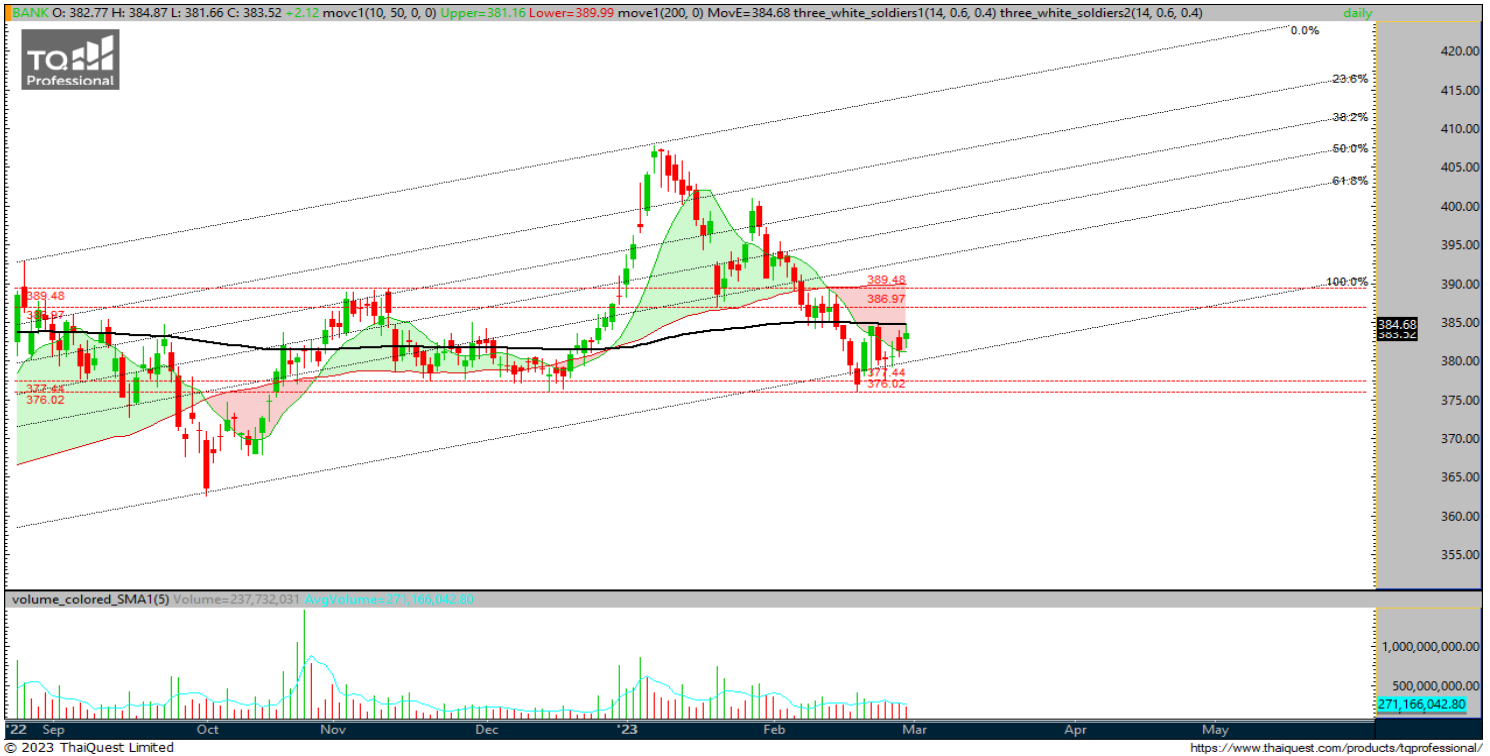
กลุ่มแรก = นักเก็งกำไรยอมรับความเสี่ยงน้อย = รอจังหวะปรับพอร์ตมีแนวต้านขยับลง 1631/1637 จุด ส่วน stop loss เมื่อหลุดต่ำกว่า 1614/1609 จุด

กลุ่มที่สอง = นักเก็งกำไรที่ยอมรับความเสี่ยงผันผวน = แท่งเทียนเป็น closing black line (price down with decreasing volume) ด้วยสัญญาณระยะสั้นอ่อนตัว / มี (บาง) เครื่องมือเข้า oversold ตามข้อ c จึงแบ่ง 2 ข้อ 1. เลือกเปิดแดนลบอยู่ด้าน short against port เมื่อเริ่มนั่ง 1614/1609 จึงทยอยรับกลับ 2. รอขายมีแนวต้าน 1631/1637
- Trading buy** = **ILINK, KSL, ITC, BTG, BRI, ICHI, ADVANC, BEM**

All Sector (Short-term trend)

Sector	Close	%	Value/Day	Short-term trend	S-T Indicators (Sto./Rsi)	Outperform Stock	Underperform Stock
AGRI	250.62	-1.19	412,927,925	UP	NEGATIVE	UVAN	EE
AUTO	520.26	-0.96	191,082,909	DOWN	NEGATIVE	PCSGH	HFT
BANK	383.52	0.56	7,456,384,328	DOWN	POSITIVE	BBL	LHFG
COMM	37367.33	-0.01	6,927,391,083	DOWN	NEGATIVE	BJC	BEAUTY
CONMAT	8843.71	-0.32	1,218,773,518	DOWN	NEGATIVE	TASCO	DCC
CONS	69.05	0.13	768,916,366	DOWN	POSITIVE	BKD	TTCL
ENERG	23021.71	-0.32	22,032,667,748	DOWN	NEGATIVE	AKR	EP
ETRON	11242.28	-2.26	4,843,389,462	DOWN	NEGATIVE	HANA	CCET
FASHION	708.85	-2.52	777,205,185	DOWN	POSITIVE	SABINA	AFC
FIN	4323.41	-1.00	5,929,896,647	DOWN	NEGATIVE	AEONTS	MICRO
FOOD	12731.33	-0.21	4,788,946,235	UP	NEGATIVE	ICHI	GLOCON
HEALTH	7058.51	-1.27	4,618,790,522	DOWN	NEGATIVE	PR9	SKR
HOME	25.26	0.48	125,187,937	DOWN	NEGATIVE	TCMC	FTI
ICT	167.77	0.29	3,323,259,138	DOWN	NEGATIVE	ADVANC	FORTH
IMM	32.48	0.03	95,213,741	DOWN	POSITIVE	FMT	STARK
INSUR	12337.78	-1.21	644,186,857	DOWN	NEGATIVE	BLA	INSURE
MEDIA	47.47	-0.54	695,454,555	DOWN	NEGATIVE	PLANB	VGI
PERSON	115.3	-1.16	173,106,382	DOWN	NEGATIVE	STGT	TNR
PETRO	960.02	-0.66	1,364,772,354	DOWN	NEGATIVE	TCCC	GGC
PFNREIT	157.04	0.22	154,775,590	DOWN	POSITIVE	AIMCG	QHFP
PROF	338.35	-0.71	104,268,863	DOWN	NEGATIVE	SISB	SO
PROP	267.08	-0.47	4,421,860,121	DOWN	NEGATIVE	CGD	SA
STEEL	35.78	-1.21	58,524,472	DOWN	NEGATIVE	CITY	INOX
TOURISM	710.99	1.09	456,012,627	UP	NEGATIVE	ERW	DUSIT
TRANS	363.17	0.78	3,679,827,343	DOWN	POSITIVE	MENA	BIOTEC
MAI	565.69	0.27	3,244,131,894	DOWN	NEGATIVE	AUCT	MORE

BANK



แนวโน้ม BANK ระยะ 1-2 สัปดาห์ข้างหน้า = การเคลื่อนไหวของราคาดัชนีกลุ่ม BANK ในกราฟ Daily Timeframe มีภาพกลับตัวขึ้นในกรอบแนวโน้มขาขึ้น สังเกตได้จากราคาหุ้นเริ่มเงยตัวขึ้น Test แนวต้านเส้นค่าเฉลี่ย 200 วัน ประกอบกับเครื่องมือทางด้านเทคนิคแกว่งตัวขึ้นต่อเนื่อง อาทิเช่น Modified stochastic, Rsi, MACD เป็นต้น คำแนะนำจึงอยู่ในด้านซื้อเก็งกำไร

กลยุทธ์สำหรับ BANK รายสัปดาห์ = เมื่อพิจารณาจากภาพรวมจาก Daily Chart จะพบว่ากลุ่ม BANK มี Bullish signals เกิดขึ้นต่อเนื่อง กลยุทธ์จึงเน้นซื้อเก็งกำไรเป็นหลัก โดยวางโซนแนวต้านขยับขึ้นเล็กน้อยที่ระดับ 386 / 389 จุด ส่วนโซนแนวรับขยับขึ้นที่ระดับ 377 - 376 จุด

สรุปทางเทคนิครายสัปดาห์ คือ

1. ซื้อเก็งกำไรโดยมีฐานแนวรับยกสูงขึ้น 377 - 376 จุด
2. หลังจากนั้นพิจารณาขายทำกำไรตามแนวต้านปกติ 386 / 389 จุด
3. ให้นำหนักกลุ่ม BANK มีภาพแกว่งตัวขึ้นต่อเนื่อง ดังนั้นคำแนะนำจึงอยู่ในด้านซื้อเก็งกำไรเป็นหลัก

หุ้น	ราคาปิด	แนวรับ	แนวต้าน
BBL	163.5	159.5 / 158	167.5 / 173
SCB	104	101.5 / 98.5	109 / 111

Trading Buy (Positive signal)

STOCK	ราคาปิด	เป้าหมายระยะสั้น	จุดตัดขาดทุน	เหตุผลทางเทคนิค
ILINK	7.75	8.0/ 8.25	< 7.5	ราคาหุ้น ILINK ในกราฟ Daily Timeframe ตีตัวทางเทคนิคขึ้นมาเหนือเส้นค่าเฉลี่ย 10,25 วัน ทั้งนี้มีเครื่องมือทางเทคนิคส่วนใหญ่ยกตัวขึ้นในเชิงบวก อาทิเช่น stochastic, RSI เป็นต้น ฉะนั้นให้นำหน้าราคาตีตัวทางเทคนิคทดสอบแนวต้านระยะสั้นถัดไปที่กำหนด
BTG	33.5	34.5 / 35	< 32	ราคาหุ้น BTG ในกราฟ Daily Timeframe ตีตัวทางเทคนิคขึ้นมาเหนือเส้นค่าเฉลี่ย 10,25 วัน ทั้งนี้มีเครื่องมือทางเทคนิคส่วนใหญ่ยกตัวขึ้นในเชิงบวก อาทิเช่น stochastic, RSI เป็นต้น ฉะนั้นให้นำหน้าราคาตีตัวทางเทคนิคทดสอบแนวต้านระยะสั้นถัดไปที่กำหนด
ITC	31.75	33.0-33.75	<30.25	ราคาหุ้น ITC ในกราฟ Daily Timeframe ตีตัวทางเทคนิคขึ้นมาบริเวณเส้นค่าเฉลี่ย 10,25 วัน ทั้งนี้มีเครื่องมือทางเทคนิคส่วนใหญ่ยกตัวขึ้นในเชิงบวก อาทิเช่น stochastic, RSI เป็นต้น ฉะนั้นให้นำหน้าราคาตีตัวทางเทคนิคทดสอบแนวต้านระยะสั้นถัดไปที่กำหนด
KSL	3.7	3.8 - 3.84	< 3.58	ราคาหุ้น KSL ในกราฟ Daily Timeframe ตีตัวทางเทคนิคขึ้นมาบริเวณเส้นค่าเฉลี่ย 10,25 วัน ทั้งนี้มีเครื่องมือทางเทคนิคส่วนใหญ่ยกตัวขึ้นในเชิงบวก อาทิเช่น stochastic, RSI เป็นต้น ฉะนั้นให้นำหน้าราคาตีตัวทางเทคนิคทดสอบแนวต้านระยะสั้นถัดไปที่กำหนด

Negative warning signal

STOCK	ราคาปิด	สัญญาณทางเทคนิคเชิงลบ	Action
FORTH	36.5	ราคาหุ้นแกว่งตัวลงในแนวโน้มขาลงระยะสั้น หลังราคาเวลานี้แกว่งตัวหลุดเส้นค่าเฉลี่ย 10,25 วันต่อเนื่อง ประกอบกับเครื่องมือทางด้านเทคนิคหลายตัวส่งสัญญาณเชิงลบต่อเนื่อง เช่น stochastic, rsi, mfi เป็นต้น จึงให้นำหน้าราคาอ่อนตัวทดสอบแนวรับถัดไปที่กำหนด	แนะนำขายลดความเสี่ยงหากราคาหลุดต่ำกว่า 36.5 บาท โดยมีโซนแนวรับสำคัญถัดไปอยู่ที่ 34 / 32.75 บาท
NOBLE	5.15	ราคาหุ้นแกว่งตัวลงในแนวโน้มขาลงระยะสั้น หลังราคาเวลานี้แกว่งตัวหลุดเส้นค่าเฉลี่ย 10,25 วันต่อเนื่อง ประกอบกับเครื่องมือทางด้านเทคนิคหลายตัวส่งสัญญาณเชิงลบต่อเนื่อง เช่น stochastic, rsi, mfi เป็นต้น จึงให้นำหน้าราคาอ่อนตัวทดสอบแนวรับถัดไปที่กำหนด	แนะนำขายลดความเสี่ยงหากราคาหลุดต่ำกว่า 5.15 บาท โดยมีโซนแนวรับสำคัญถัดไปอยู่ที่ 4.96 / 4.8 บาท
BCH	19.9	ราคาหุ้นแกว่งตัวลงในแนวโน้มขาลงระยะสั้น หลังราคาเวลานี้แกว่งตัวหลุดเส้นค่าเฉลี่ย 10,25 วันต่อเนื่อง ประกอบกับเครื่องมือทางด้านเทคนิคหลายตัวส่งสัญญาณเชิงลบต่อเนื่อง เช่น stochastic, rsi, mfi เป็นต้น จึงให้นำหน้าราคาอ่อนตัวทดสอบแนวรับถัดไปที่กำหนด	แนะนำขายลดความเสี่ยงหากราคาหลุดต่ำกว่า 19.9 บาท โดยมีโซนแนวรับสำคัญถัดไปอยู่ที่ 19.3 / 19 บาท

**** Positive signal = ความหมายที่เกิดจากราคามีทิศทางการเปลี่ยนแปลงที่เกิดจากพิจารณา 4 องค์ประกอบ คือ

1. การกลับตัวของแท่งเทียน Bar chart, Pivot point & Line chart
2. เกิดจากการ Breakout เส้น Trendline, Resistance line, Chart pattern, Fibon line, Parallel line เป็นต้น
3. เกิดจากการสนับสนุนเชิงบวกของสัญญาณทางเทคนิคประเภท Momentum indicators, Leading and Lagging Indicators เป็นต้น และ
4. เกิดจากการสนับสนุนของเครื่องมือด้าน Volume Indicators เป็นต้น

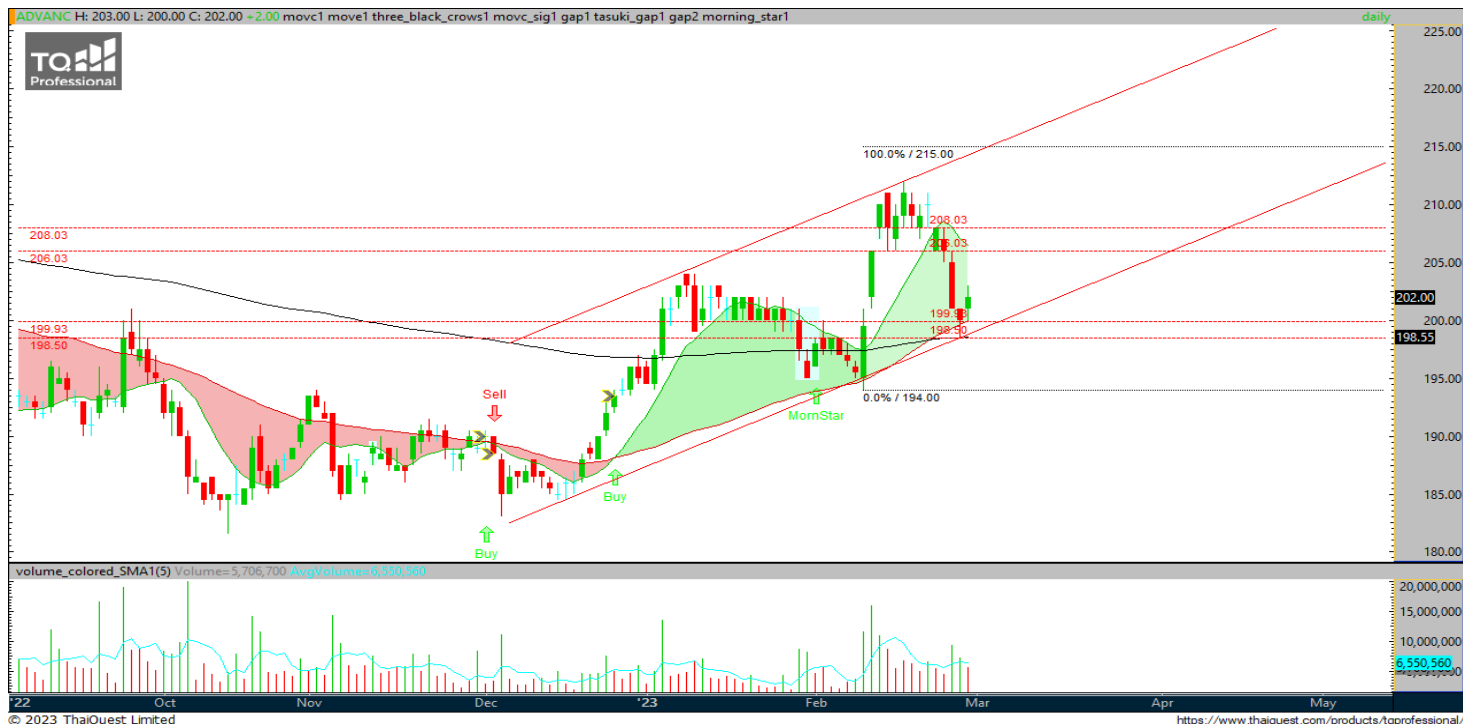
**Negative Warning Signal = เป็นการเตือนถึงสัญญาณทางเทคนิคในเชิงลบระยะสั้น ซึ่งราคามีโอกาสเปลี่ยนแปลงในทิศทางที่อ่อนตัวช่วงระยะเวลาหนึ่ง ซึ่งเป็นจังหวะของการทำกำไร Profit Taking / Short against port / SBL เป็นต้น

Stock InTrend

ADVANC

ชื่อเก็งกำไร

ราคาปิด	202
เป้าหมาย	206 - 208
แนวรับ	200 / 198.5



Reference Guide	
TREND	Reversal
MOVING AVERAGES	Positive
PRICE PATTERN	Uptrend channel
MACD	MACD > 0 ต่อเนื่อง
Slow Stoch	ทรงตัว
RSI	ทรงตัวใกล้แกน 50%
OBV	ขยับขึ้น
MONEY FLOW INDEX	ขยับขึ้น

สรุปความคิดเห็น

ราคาหุ้น ADVANC ในกราฟ Daily Timeframe เริ่มให้สัญญาณกลับตัวขึ้นในกรอบแนวโน้มขาขึ้น หลังวานนี้แท่งเทียนสามารถรักษาแนวรับเส้นค่าเฉลี่ย 200 วันที่บริเวณกรอบล่างของ Uptrend channel ไปได้ ฝสานสัญญาณบวกจากเครื่องมือทางด้านเทคนิคส่วนใหญ่ อาทิเช่น Slow stochastic ที่เริ่มทรงตัว, RSI ขยับขึ้นใกล้แกน 50% และ MACD ที่ > 0 ต่อเนื่อง สำหรับ Volume Indicator อาทิเช่น OBV, Money Flow Index ขยับขึ้นเช่นกัน ฉะนั้นให้นำหน้าราคาแกว่งตัวขึ้นทดสอบโซนแนวต้านระยะสั้นถัดไปที่ 206 - 208 บาท

ความเสี่ยง

ระดับการตัดขาดทุนคือ 198.5 บาท

ICHI

ชื่อแก๊งกำไร

ราคาปิด	12.70
เป้าหมาย	13.20 / 13.70
แนวรับ	12.40 - 12.10



Reference Guide

TREND	Sideway up
MOVING AVERAGES	Positive
PRICE PATTEN	Try to Breakout resistance line
MACD	Macd เริ่มตัด signal line ขึ้น
Slow Stoch	แกว่งขึ้น
RSI	ขยับขึ้นเหนือ 50%
OBV	ขยับขึ้น
MONEY FLOW INDEX	ขยับขึ้น

สรุปความคิดเห็น

ราคาหุ้น ICHI ในกราฟ Daily Timeframe ให้น้ำหนักแกว่งตัวขึ้นอีกครั้ง หลังวานนี้แท่งเทียนสามารถขึ้นมาตามเส้น resistance line และปิดเหนือเส้นค่าเฉลี่ย 10 วัน ผสาน Volume ที่เริ่มเร่งตัวขึ้น และสัญญาณบวกจากเครื่องมือทางด้านเทคนิคส่วนใหญ่ อาทิเช่น Slow stochastic แกว่งขึ้น, RSI ขยับขึ้นใกล้แกน 50% และ MACD เริ่มตัด signal line ขึ้น สำหรับ Volume Indicator อาทิเช่น OBV, Money Flow Index ขยับขึ้นเช่นกัน ฉะนั้นให้น้ำหนักราคา breakout เส้น resistance line 12.7 จะมีการอบแกว่งตัวขึ้นทดสอบแนวต้านถัดไปที่ 13.20 / 13.70 บาท

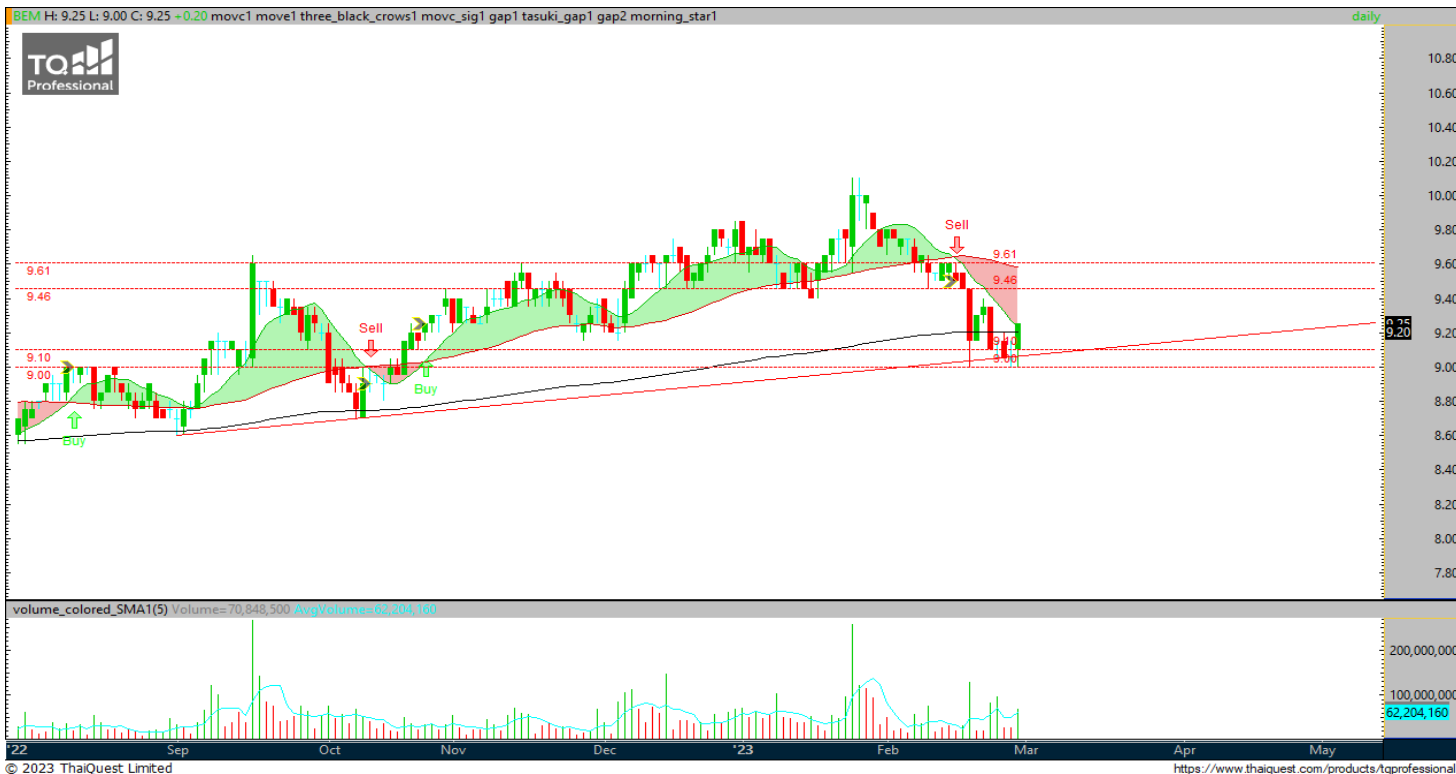
ความเสี่ยง

ระดับการตัดขาดทุนคือต่ำกว่า 12.10 บาท

BEM

ชื่อเก็งกำไร

ราคาปิด	9.25
เป้าหมาย	9.45 / 9.6
แนวรับ	9.1 - 9



Reference Guide

TREND	Reversal
MOVING AVERAGES	Positive
PRICE PATTERN	Belt hold
Momentum	MACD < 0
Slow Stoch	ขยับขึ้น
RSI	ขยับขึ้นใกล้แกน 50%
OBV	ขยับขึ้น
MONEY FLOW INDEX	ขยับขึ้น

สรุปความคิดเห็น

ราคาหุ้น BEM ในกราฟ Daily Timeframe ให้น้ำหนักอยู่ในด้านกลับตัวขึ้นอีกครั้ง หลังวานนี้แท่งเทียนกลับมาปิดเหนือเส้นค่าเฉลี่ย 200 วันในลักษณะของ Belt hold ผลาสัญญาณบวกจากเครื่องมือทางด้านเทคนิคส่วนใหญ่ อาทิเช่น Slow stochastic แกว่งขึ้น, RSI ขยับเข้าหาแกน 50% ยกเว้น MACD < 0 สำหรับ Volume Indicator อาทิเช่น OBV, Money Flow Index ขยับขึ้นเช่นกัน ฉะนั้นให้น้ำหนักราคาแกว่งตัวขึ้นทดสอบโซนแนวต้านระยะสั้นถัดไปที่ 9.45 / 9.6 บาท

ความเสี่ยง

ระดับการตัดขาดทุนคือต่ำกว่า 9 บาท

BRI

ชื่อเก็งกำไร

ราคาปิด

12.6

เป้าหมาย

13 / 13.5

แนวรับ

12.2 / 11.9



Reference Guide

TREND	Up
MOVING AVERAGES	Positive
PRICE PATTERN	Cup with handle
MACD	Macd > 0 ต่อเนื่อง
Slow Stoch	แกว่งขึ้น
RSI	แกว่งตัวขึ้น > 50%
OBV	ขยับขึ้น
MONEY FLOW INDEX	ขยับขึ้น

สรุปความคิดเห็น

ราคาหุ้น BRI ในกราฟ Daily Timeframe ให้น้ำหนักแกว่งตัวขึ้นต่อในกรอบแนวโน้มขาขึ้น หลังวานนี้แท่งเทียนสามารถทำ Breakout รูปแบบ Cup with handle ผสาน Volume ที่เร่งตัวขึ้น และสัญญาณบวกจากเครื่องมือทางด้านเทคนิค อาทิเช่น Slow stochastic แกว่งขึ้น, RSI ขยับขึ้นเหนือแกน 50% และ MACD > 0 ต่อเนื่อง สำหรับ Volume Indicator อาทิเช่น OBV, Money Flow Index ขยับขึ้นเช่นกัน ฉะนั้นให้น้ำหนักราคาแกว่งตัวขึ้นทดสอบโซนแนวต้านระยะสั้นถัดไป 13 / 13.5 บาท

ความเสี่ยง

ระดับการตัดขาดทุนคือต่ำกว่า 11.9 บาท

Stock (Update)

AURA

ชื่อเมื่ออ่อนตัว

ราคาปิด 18.40 บาท



ความคิดเห็น ชั่วแก๊งก์กำไร : เปลี่ยนแปลงความคิดเห็นเป็นชื่อเมื่ออ่อนตัว เนื่องจากราคาเมื่อวานปิดอ่อนตัว หลุดต่ำกว่า 18.6 บาท ที่เรากำหนดไว้ แนะนำขายลดความเสี่ยงหากราคาหลุดต่ำกว่า 18 บาท เมื่อราคาเริ่มนิ่ง และสามารถยืนเหนือ เส้นค่าเฉลี่ย 5/10 วันได้ที่ 18.7-18.9 บาท ค่อยพิจารณาซื้อกลับ ทั้งนี้วางโซนแนวต้านอยู่แถว 19.2/19.7 บาท

Warrant Update

Most 14 Active Warrants

Symbol	close	Black-Scholes	% All-in Premium	แหวรับ	แหวด้าน
BANPU-W5	2.80	3.03	-5.54%	2.66	2.94
SABUY-W2	7.00	5.91	-0.82%	6.80	7.20
EKH-W1	1.92	2.91	-7.52%	1.87	2.02
NEX-W2	19.20	20.41	98.17%	18.70	19.80
OTO-W1	4.92	9.30	-52.38%	4.84	5.05
PLANB-W1	3.30	2.86	14.43%	3.18	3.46
JSP-W1	1.02	1.12	-7.61%	0.98	1.10
DITTO-W1	14.20	16.72	24.10%	13.00	16.00
WAVE-W3	0.10	N/A	N/A	0.09	0.12
ERW-W3	1.80	2.01	-4.80%	1.74	1.85
SSP-W2	0.95	N/A	N/A	0.90	1.04
NUSA-W4	0.11	0.18	2.06%	0.08	0.14
STARK-W1	0.16	N/A	N/A	0.14	0.19
NDR-W2	0.29	0.14	65.35%	0.25	0.35

**ใช้ราคาปิดของวันที่ 28/02/2023 ในการคำนวณ

% All-in Premium

Symbol	close	Black-Scholes	% All-in Premium	แหวรับ	แหวด้าน
BANPU-W5	2.80	3.03	-5.54%	2.66	2.94
SABUY-W2	7.00	5.91	-0.82%	6.80	7.20
EKH-W1	1.92	2.91	-7.52%	1.87	2.02
OTO-W1	4.92	9.30	-52.38%	4.84	5.05
JSP-W1	1.02	1.12	-7.61%	0.98	1.10
ERW-W3	1.80	2.01	-4.80%	1.74	1.85

**ใช้ราคาปิดของวันที่ 28/02/2023 ในการคำนวณ

คำแนะนำการลงทุน และความหมายของคำแนะนำการลงทุน

Stock Rating หมายถึง การให้คำแนะนำการลงทุนของบริษัท แบ่งเป็น 4 ระดับ

Buy หมายถึง ราคาพื้นฐานสูงกว่าราคาตลาด 15%

Trading Buy หมายถึง ราคาพื้นฐานสูงกว่า ราคาตลาดระหว่าง 5% - 15%

Neutral หมายถึง ราคาพื้นฐานสูงกว่าราคาตลาดไม่เกิน 5% หรือต่ำกว่าราคาตลาดไม่เกิน 5%

Reduce หมายถึง ราคาพื้นฐานต่ำกว่าราคาตลาด 5%

คำจำกัดความ

Sector หมายถึง กลุ่มอุตสาหกรรมที่บริษัทจัดอยู่

Sector Rating หมายถึง การให้คำแนะนำการลงทุนของกลุ่มอุตสาหกรรม แบ่งเป็น 3 ระดับ

Bullish หมายถึง หุ้นส่วนใหญ่ในกลุ่มอุตสาหกรรมได้รับคำแนะนำ “Buy” หรือคำแนะนำเฉลี่ยถ่วงน้ำหนักของกลุ่มอุตสาหกรรมคือ “Buy” และ “Trading Buy”

Neutral หมายถึง หุ้นส่วนใหญ่ในกลุ่มอุตสาหกรรมได้รับคำแนะนำ “Neutral” หรือคำแนะนำเฉลี่ยถ่วงน้ำหนักของกลุ่มอุตสาหกรรมคือ “Neutral”

Bearish หมายถึง หุ้นส่วนใหญ่ในกลุ่มอุตสาหกรรมได้รับคำแนะนำ “Reduce” หรือ “Sell” หรือคำแนะนำเฉลี่ยถ่วงน้ำหนักของกลุ่มอุตสาหกรรมคือ “Reduce” หรือ “Sell”

Current หมายถึง การให้คำแนะนำการลงทุนของบริษัท ณ ปัจจุบัน

Previous หมายถึง การให้คำแนะนำการลงทุนของบริษัท ก่อนหน้านั้น

Market Prices หมายถึง ราคาหุ้น ณ ปัจจุบัน

Fair Price หมายถึง ราคาที่เหมาะสมตามปัจจัยพื้นฐาน

Net Profit หมายถึง กำไรสุทธิ (ล้านบาท)

EPS หมายถึง กำไรสุทธิต่อหุ้น (บาท)

EPS Growth หมายถึง อัตราการขยายตัวของกำไรต่อหุ้น (%)

PER หมายถึง ราคาหุ้นปัจจุบัน / กำไรสุทธิต่อหุ้น (เท่า)

P/BV หมายถึง ราคาหุ้นปัจจุบัน / มูลค่าทางบัญชีต่อหุ้น (เท่า)

EBITDA หมายถึง กำไรก่อนหักดอกเบี้ย ภาษี ค่าเสื่อมราคา และ ค่าตัดจำหน่าย (บาท)

EBITDA Growth หมายถึง อัตราการขยายตัวของ กำไรก่อนหักดอกเบี้ย ภาษี ค่าเสื่อมราคา และ ค่าตัดจำหน่าย (%)

EV / EBITDA หมายถึง มูลค่ากิจการ / กำไรก่อนหักดอกเบี้ย ภาษี ค่าเสื่อมราคา และ ค่าตัดจำหน่าย (เท่า)

DPS หมายถึง เงินปันผลต่อหุ้น (บาท)

Dividend Yield หมายถึง อัตราผลตอบแทนของเงินปันผล (%)

เอกสารฉบับนี้จัดทำขึ้นโดยบริษัทหลักทรัพย์ โนมูระ พัฒนสิน จำกัด (มหาชน) (“บริษัท”) ข้อมูลที่ปรากฏในเอกสารฉบับนี้จัดทำโดยอาศัยข้อมูลที่จัดทำมาจากแหล่งที่เชื่อถือหรือควรเชื่อว่ามีที่น่าเชื่อถือ และ/หรือถูกต้อง อย่างไรก็ตาม บริษัทไม่ยืนยัน และไม่รับรองถึงความครบถ้วนสมบูรณ์หรือถูกต้องของข้อมูลดังกล่าว และไม่รับประกันราคาหรือผลตอบแทนของหลักทรัพย์ที่ปรากฏข้างต้น แม้ว่าข้อมูลดังกล่าวจะปรากฏข้อความที่อาจเป็นหรืออาจตีความว่าเป็นเช่นนั้นได้ บริษัท จึงไม่รับผิดชอบต่อการนำเอาข้อมูลข้อความ ความเห็น และหรือบทสรุปที่ปรากฏในเอกสารฉบับนี้ไปใช้ไม่ว่ากรณีใดๆ บริษัท รวมทั้งบริษัทที่เกี่ยวข้อง ลูกค้า ผู้บริหารและพนักงานของบริษัทต่างๆ อาจจะมีการลงทุนใน หรือซื้อ หรือขายหลักทรัพย์ที่ปรากฏในเอกสารฉบับนี้ได้ตลอดเวลา ข้อมูลและความเห็นที่ปรากฏอยู่ในเอกสารฉบับนี้ มิได้ประสงค์จะชี้ชวน เสนอแนะ หรือจูงใจให้ลงทุนในการลงทุนในหรือซื้อหรือขายหลักทรัพย์ บริษัทสงวนลิขสิทธิ์ในข้อมูลที่ปรากฏในเอกสารนี้ ห้ามมิให้ผู้ใดใช้ประโยชน์ ทำซ้ำ ดัดแปลง นำออกแสดง ทำให้ปรากฏ หรือเผยแพร่ต่อสาธารณชน ไม่ว่าด้วยประการใด ๆ ซึ่งข้อมูลในเอกสารนี้ ไม่ว่าทั้งหมดหรือบางส่วน เว้นแต่ได้รับอนุญาตเป็นหนังสือจากบริษัทเป็นการล่วงหน้า การกล่าว คัด หรืออ้างอิงข้อมูลบางส่วนตามสมควรในเอกสารนี้ ไม่ว่าในบทความ บทวิเคราะห์ บทวิจัย หรือในเอกสาร หรือการสื่อสารอื่นใดจะต้องกระทำโดยถูกต้อง และไม่เป็นการก่อให้เกิดการเข้าใจผิดหรือความเสียหายแก่บริษัท ต้องรับรู้ถึงความเป็นเจ้าของลิขสิทธิ์ในข้อมูลของบริษัท และต้องอ้างอิงถึงฉบับที่และวันที่ในเอกสารฉบับนี้ของบริษัทโดยชัดแจ้ง การลงทุนในหรือซื้อหรือขายหลักทรัพย์ย่อมมีความเสี่ยง ท่านควรทำความเข้าใจอย่างถ่องแท้ต่อลักษณะของหลักทรัพย์แต่ละประเภท และควรศึกษาข้อมูลของบริษัทที่ออกหลักทรัพย์และข้อมูลอื่นใดที่เกี่ยวข้องก่อนการตัดสินใจลงทุนในหรือซื้อหรือขายหลักทรัพย์

CORPORATE GOVERNANCE REPORT OF THAI LISTED COMPANIES 2022 (as 05 February 2023)

AAV	ADVANC	AF	AH	AIRA	AJ	AKP	AKR	ALLA	ALT	AMA
AMARIN	AMATA	AMATAV	ANAN	AOT	AP	APURE	ARIP	ASP	ASW	AUCT
AWC	AYUD	BAFS	BAM	BANPU	BAY	BBIK	BBL	BCP	BCPG	BDMS
BEM	BEYOND	BGC	BGRIM	BIZ	BKI	BOL	BPP	BRR	BTS	BTW
BWG	CENTEL	CFRESH	CGH	CHEWA	CHO	CIMBT	CK	CKP	CM	CNT
COLOR	COM7	COMAN	COTTO	CPALL	CPF	CPI	CPN	CRC	CSS	DDD
DELTA	DEMCO	DOHOME	DRT	DTAC	DUSIT	EA	EASTW	ECF	ECL	EE
EGCO	ETC	ETC	ETE	FN	FNS	FPI	FPT	FSMART	FVC	GC
GEL	GFPT	GGC	GLAND	GLOBAL	GPI	GPSC	GRAMMY	GULF	GUNKUL	HANA
HARN	HENG	HMPRO	ICC	ICHI	III	ILINK	ILM	IND	INTUCH	IP
IRC	IRPC	ITEL	IVL	JTS	JWD	K	KBANK	KCE	KEX	KGI
KKP	KSL	KTB	KTC	LALIN	LANNA	LHFG	LIT	LOXLEY	LPN	LRH
LST	MACO	MAJOR	MAKRO	MALEE	MBK	MC	MCOT	METCO	MFEC	MINT
MONO	MOONG	MSC	MST	MTC	MVP	NCL	NEP	NER	NKI	NOBLE
NSI	NVD	NYT	OISHI	OR	ORI	OSP	OTO	PAP	PCSGH	PDG
PDJ	PG	PHOL	PLANB	PLANET	PLAT	PORT	PPS	PR9	PREB	PRG
PRM	PSH	PSL	PTG	PTT	PTTEP	PTTGC	PYLON	Q-CON	QH	QTC
RATCH	RBF	RS	S	S&J	SAAM	SABINA	SAMART	SAMTEL	SAT	SC
SCB	SCC	SCCC	SCG	SCGP	SCM	SCN	SDC	SEAFCO	SEAOIL	SE-ED
SELIC	SENA	SENAJ	SGF	SHR	SICT	SIRI	SIS	SITHAI	SMPC	SNC
SONIC	SORKON	SPALI	SPI	SPRC	SPVI	SSC	SSSC	SST	STA	STEC
STGT	STI	SUN	SUSCO	SUTHA	SVI	SYMC	SYNTEC	TACC	TASCO*	TCAP
TEAMG	TFMAMA	THANA	THANI	THCOM	THG*	THIP	THRE	THREL	TIPCO	TISCO
TK	TKN	TKS	TKT	TMILL	TMT	TNDT	TNITY	TOA	TOP	TPBI
TQM	TRC	TRUE*	TSC	TSR	TSTE	TSTH	TTA	TTB	TTCL	TTW
TU	TVDH	TVO	TWC	TVPC	U	UAC	UBIS	UPOIC	UV	VCOM
VGI	VIH	WACOAL	WAVE	WHA	WHAUP	WICE	WINNER	XPG	ZEN	

ช่วงคะแนน	สัญลักษณ์	ความหมาย
90 - 100		ดีเลิศ
80 - 89		ดีมาก
70 - 79		ดี
60 - 69		ดีพอใช้
50 - 59		ผ่าน
ต่ำกว่า 50	No logo given	N/A

การเปิดเผยผลการสำรวจของสมาคมส่งเสริมสถาบันกรรมการบริษัทไทย (IOD) ในเรื่องการกำกับดูแลกิจการ (Corporate Governance) นี้ เป็นการดำเนินการตามนโยบายของสำนักงานคณะกรรมการกำกับหลักทรัพย์และตลาดหลักทรัพย์ โดยการสำรวจของ IOD เป็นการสำรวจและประเมินจากข้อมูลของบริษัทจดทะเบียนในตลาดหลักทรัพย์แห่งประเทศไทยและตลาดหลักทรัพย์ เอ็มเอไอ (MAI) ที่มีการเปิดเผยต่อสาธารณะ และเป็นข้อมูลให้ผู้ลงทุนทั่วไปสามารถเข้าถึงได้ ดังนั้น ผลสำรวจดังกล่าวจึงเป็นการนำเสนอในมุมมองของบุคคลภายนอก โดยไม่ได้เป็นการประเมินการปฏิบัติ และมีได้มีการใช้ข้อมูลภายในเพื่อการประเมิน ผลสำรวจดังกล่าวเป็นผลการสำรวจ ณ วันที่ปรากฏในรายงานการกำกับดูแลกิจการของบริษัทจดทะเบียนไทยเท่านั้น ดังนั้น ผลการสำรวจจึงอาจเปลี่ยนแปลงได้ภายหลังจากดังกล่าว ทั้งนี้ บริษัทหลักทรัพย์ โนมูระ พัฒนสิน จำกัด (มหาชน) มิได้ยืนยันหรือรับรองถึงความถูกต้องของผลการสำรวจดังกล่าวแต่อย่างใด

* บริษัทหรือกรรมการหรือผู้บริหารของบริษัทที่มีข่าวด้านการกำกับดูแลกิจการ เช่น การกระทำผิดเกี่ยวกับหลักทรัพย์ การทุจริต คอร์รัปชัน เป็นต้น ซึ่งการใช้ข้อมูลCGR ควรตระหนักถึงข่าวดังกล่าวประกอบด้วย อ่านรายละเอียดเพิ่มเติมได้ที่ <http://www.thai-iod.com/en/projects-2.asp>

ANTI-CORRUPTION PROGRESS INDICATOR ข้อมูล ณ วันที่ 7 กรกฎาคม 2565 (ปรับปรุงล่าสุด 05 กุมภาพันธ์ 2566)

ได้รับการรับรอง

2S	7UP	ADVANC	AF	AI	AIE	AIRA	AJ	AKP	AMA	AMANAH	AMATA	AMATAV
AP	APCS	AS	ASIAN	ASK	ASP	AWC	AYUD	B	BAFS	BAM	BANPU	BAY
BBL	BCH	BCP	BCPG	BE8	BEC	BEYOND	BGC	BGRIM	BKI	BLA	BPP	BROOK
BRR	BBSM	BTS	BWG	CEN	CENTEL	CFRESH	CGH	CHEWA	CHOTI	CHOW	CIG	CIMBT
CM	CMC	COM7	COTTO	CPALL	CPF	CPI	CPL	CPN	CRC	CSC	DCC	DELTA
DEMCO	DIMET	DRT	DTAC	DUSIT	EA	EASTW	EGCO	EP	EPG	ERW	ESTAR	ETE
FE	FNS	FPI	FPT	FSMART	FSS	FTE	GBX	GC	GCAP	GEL	GFPT	GGC
GJS	GPI	GPSC	GSTEEL	GULF	GUNKUL	HANA	HARN	HEMP	HENG	HMPRO	HTC	ICC
ICHI	IFS	III	ILINK	INET	INSURE	INTUCH	IRC	IRPC	ITEL	IVL	JKN	JR
K	KASET	KBANK	KBS	KCAR	KCE	KGEN	KGI	KKP	KSL	KTB	KTC	KWI
L&E	LANNA	LH	LHFG	LHK	LPN	LRH	M	MAJOR	MAKRO	MALEE	MATCH	MBAX
MBK	MC	MCOT	META	MFC	MFEC	MILL	MINT	MONO	MOONG	MSC	MST	MTC
MTI	NEP	NINE	NKI	NOBLE	NOK	NSI	NWR	OCC	OGC	ORI	PAP	PATO
PB	PCSGH	PDG	PDJ	PG	PHOL	PK	PL	PLANB	PLANET	PLAT	PM	PPP
PPPM	PPS	PR9	PREB	PRG	PRINC	PRM	PROS	PSH	PSL	PSTC	PT	PTG
PTT	PTTEP	PTTGC	PYLON	Q-CON	QH	QLT	QTC	RABBIT	RATCH	RML	RWI	S&J
SAAM	SABINA	SAPPE	SAT	SC	SCB	SCC	SCCC	SCG	SCGP	SCM	SCN	SEAOIL
SE-ED	SELIC	SENA	SGP	SINGER	SIRI	SITHAI	SKR	SMIT	SMK	SMPC	SNC	SNP
SORKON	SPACK	SPALI	SPC	SPI	SPRC	SRICHA	SSF	SSP	SSSC	SST	STA	STGT
STOWER	SUSCO	SVI	SYMC	SYNTEC	TAE	TAKUNI	TASCO	TCAP	TCMC	TFG	TFI	TFMAMA
TGH	THANI	THCOM	THIP	THRE	THREL	TIDLOR	TIPCO	TISCO	TKS	TKT	TMILL	TMT
TNITY	TNL	TNP	TNR	TOG	TOP	TOPP	TPA	TPCS	TPP	TRU	TRUE	TSC
TSTE	TSTH	TTA	TTB	TTCL	TU	TVDH	TVI	TVO	TWPC	UBE	UBIS	UEC
UKEM	UOBKH	UPF	UV	VGI	VIH	WACOAL	WHA	WHAUP	WICE	WIJK	XO	YUASA
ZEN	ZIGA											

ประกาศเจตนารมณ์

AH	ALT	APCO	ASW	B52	CHG	CI	CPR	CPW	DDD	DHOUSE	DOHOME	ECF
EKH	ETC	EVER	FLOYD	GLOBAL	ILM	INOX	J	JMART	JMT	JTS	KEX	KUMWEL
LDC	MEGA	NCAP	NOVA	NRF	NUSA	OR	PIMO	PLE	RS	SAK	SIS	SSS
STECH	SUPER	SVT	TKN	TMD	TMI	TQM	TRT	TSI	VARO	VCOM	VIBHA	W

WIN

ระดับ (Level)

ผลการประเมิน

ได้รับการรับรอง
(Certified)

การแสดงให้เห็นถึงการนำไปปฏิบัติโดยมีการสอบทานความครบถ้วนเพียงพอของกระบวนการทั้งหมดจากคณะกรรมการตรวจสอบหรือผู้สอบบัญชีที่ ก.ล.ต. ให้ความเห็นชอบ การได้รับการรับรองเป็นสมาชิกแนวร่วมปฏิบัติของภาคเอกชนไทยในการต่อต้านทุจริต หรือได้ผ่านการตรวจสอบเพื่อให้ความเชื่อมั่นอย่างเป็นทางการหน่วยงานภายนอก

ประกาศเจตนารมณ์
(Declared)

การแสดงให้เห็นถึงความมุ่งมั่นโดยการประกาศเจตนารมณ์เข้าเป็นแนวร่วมปฏิบัติ (Collective Action Coalition) ของภาคเอกชนไทยในการต่อต้านทุจริต

การเปิดเผยผลการประเมินดัชนีชี้วัดความคืบหน้าการป้องกันการมีส่วนเกี่ยวข้องกับการทุจริตคอร์รัปชัน (Anti-Corruption Progress Indicators) ของบริษัทจดทะเบียนในตลาดหลักทรัพย์แห่งประเทศไทยซึ่งจัดทำโดยสถาบันไทยพัฒน์นี้ เป็นการดำเนินการตามนโยบายและตามแผนพัฒนาความยั่งยืนสำหรับบริษัทจดทะเบียนของสำนักงานคณะกรรมการกำกับหลักทรัพย์และตลาดหลักทรัพย์ โดยผลการประเมินดังกล่าวของสถาบันไทยพัฒน์ อาศัยข้อมูลที่ได้รับจากบริษัทจดทะเบียนตามที่บริษัทจดทะเบียนได้ระบุในแบบแสดงข้อมูลเพื่อการประเมิน Anti-Corruption ซึ่งได้อ้างอิงข้อมูลมาจากแบบแสดงรายการข้อมูลประจำปี (แบบ 56-1) รายงานประจำปี (แบบ 56-2) หรือในเอกสารและหรือรายงานอื่นที่เกี่ยวข้องของบริษัทจดทะเบียนนั้น แล้วแต่กรณี ดังนั้น ผลการประเมินดังกล่าวจึงเป็นการนำเสนอในมุมมองของสถาบันไทยพัฒน์ซึ่งเป็นบุคคลภายนอก โดยมิได้เป็นการประเมินการปฏิบัติของบริษัทจดทะเบียนในตลาดหลักทรัพย์แห่งประเทศไทย และมิได้ใช้ข้อมูลภายในเพื่อการประเมิน

เนื่องจากผลการประเมินดังกล่าวเป็นเพียงผลการประเมิน ณ วันที่ปรากฏในผลการประเมินเท่านั้น ดังนั้น ผลการประเมินจึงอาจเปลี่ยนแปลงได้ภายหลังจากดังกล่าว หรือเมื่อข้อมูลที่เกี่ยวข้องมีการเปลี่ยนแปลง ทั้งนี้ บริษัทหลักทรัพย์ โนมูระ พัฒนสิน จำกัด (มหาชน) มิได้ยืนยัน ตรวจสอบ หรือรับรองความถูกต้องครบถ้วนของผลการประเมินดังกล่าวแต่อย่างใด