



### Set Index Data

Open	1,633.81		
High	1,637.41		
Low	1,618.09		
Closed	1,622.35		
Chg.	-5.00		
%Chg.	-0.31		
Value (mn)	80,312.04		
P/E(x)	19.51	Up	517
P/BV(x)	1.61	Unchanged	471
Yield (%)	2.88	Down	1,030
Market Cap (mn)	19,893.15		

### SET 50 -100 - MAI - Futures Index

	Closed	Chg	(%)
SET 50	965.56	-3.77	-0.39
SET 100	2,173.13	-10.18	-0.47
S50_CON	965.80	-5.38	-0.55
MAI Index	565.69	1.50	0.27

### Trading Breakdown : Daily

(Bt,m)	Buy	Sell	Net
Institution	4,162.00	3,979.36	182.64
Broker Port	4,576.23	4,502.45	73.78
Foreign	50,118.51	53,515.03	-3,396.52
Customer	21,451.25	18,311.15	3,140.10

### Trading Breakdown : Month to Date

(Bt,m)	95,920.47	82,134.86	13,785.61
Institution	90,992.20	89,857.25	1,134.95
Broker Port	613,500.76	657,012.01	-43,511.25
Foreign	463,638.63	435,047.98	28,590.65
Customer	95,920.47	82,134.86	13,785.61

### World Markets Index

	Closed	hg.	(%)
Dow Jones	32,656.70	-232.39	-0.71
NASDAQ	11,455.54	-11.44	-0.10
FTSE100	7,876.28	-58.83	-0.74
Nikkei	27,445.56	21.60	0.08
Hang Seng	19,785.94	-157.57	-0.79

### Commodity

	Closed	Chg.	(%)
Oil: Brent	83.07	0.05	0.06
Oil: Nymex	76.56	-0.30	-0.39
Gold	1,823.00	-3.50	-0.19
ZINC	3,005.50	16.50	0.55
BDIY Index	990.00	55.00	5.88

### Cash Balanc

6 ก.พ. - 24 ก.พ. 2566	MASTER
7 ก.พ. - 27 ก.พ. 2566	SDC, SDC-W1
20 ก.พ. - 10 มี.ค. 2566	MTW, NTSC

### Analysts

Apichai Raomanachai	No. 002939
Nopporn Chaykaew	No. 043964
Nattawat Poosunthornsri	No. 087077

### Market Wrap-Up

- SET วันที่ 28 ก.พ.66 ปิด -5.00 จุด อยู่ที่ 1,622.35 จุด มูลค่าการซื้อขาย 80,307 ลบ. ต่างชาติขาย 3,396 ลบ. สถาบันซื้อ 182 ลบ. พอร์ตโบรกซื้อ 73 ลบ. NVDR มียอดซื้อสุทธิอยู่ที่ 1,169 ลบ. มียอดซื้อสุทธิในหุ้น PTTEP,HANA, TOP, KTC, BDMS และ มียอดขายสุทธิ BANPU, INTUCH, ADVANC, CPF, AOT มูลค่า Short Sales อยู่ที่ระดับ 7,775 ลบ. หุ้นที่มีปริมาณ Short สูงคือ EPG, ROJNA, BOL โดยนักลงทุนต่างชาติมีสถานะ Short ใน Index Futures จำนวน 6,687 สัญญา ยอดสะสมตั้งแต่ต้นปีต่างชาติ Short สุทธิรวม 223,618 สัญญา นักลงทุนต่างชาติซื้อพันธบัตรจำนวน 2,552 ลบ.
- ตลาดหุ้นสหรัฐ DJIA -0.71%, S&P500 -0.30%, Nasdaq -0.10% กลุ่มสาธารณูปโภค -1.75%, พลังงาน -1.44% หลัง Conference Board เผยดัชนีความเชื่อมั่นผู้บริโภคสหรัฐ ก.พ. ลดลงอยู่ที่ 102.9 & ม.ค. 106.0 และคาดเงินเฟ้อ 1 ปีข้างหน้าที่ 6.3% & ม.ค. คาดที่ 6.7% ตลาดหุ้นยุโรป Stoxx600 -0.32% หลังเงินเฟ้อฝรั่งเศส ก.พ. อยู่ที่ 7.2% & ม.ค. 7.0% และเงินเฟ้อสเปน ก.พ. อยู่ที่ 6.1% & ม.ค. 5.9% กลุ่มธนาคาร +1.40% ได้ประโยชน์จากภาวะดอกเบี้ยสูง ขณะที่กลุ่มบริการสุขภาพ -1.50% หลังไบเออร์ -3.9% คาดกำไรปีนี้ลดลง

### Market View

- ตลาดหุ้นสหรัฐ ก.พ. ที่ผ่านมา DJIA -4.19%, S&P500 -2.61%, Nasdaq -1.11% MoM หลัง US CPI, PPI ม.ค. ลดลงน้อยกว่า และ US PCE ม.ค. ปรับขึ้น YoY, QoQ สะท้อนแนวโน้มเงินเฟ้อสหรัฐลดลงยากกว่าคาด กอปรกับตลาดแรงงานสหรัฐมีแนวโน้มตึง จากตัวเลขจ้างงานนอกภาคเกษตรสหรัฐ ม.ค. เพิ่มขึ้น 517,000 ราย จากภาวะจ้างงานภาคบริการฟื้นตัวดีหลังคลายล็อกดาวน์ รวมถึง Fed Minutes ก.พ. และความเห็นของเจ้าหน้าที่เฟดหลายท่านหนุนให้ปรับขึ้นดอกเบี้ยต่อ และไม่มีสัญญาณลดดอกเบี้ยในปีนี้ ส่งผลให้ Fed Fund Rate Futures ก.ค. ปรับขึ้นไป 5.4% & เดือนที่ผ่านมามีอัตราดอกเบี้ย 5.0% , US Bond Yield 10 ปี วนนี้ปรับขึ้นสูงสุดที่ 3.9826% ขณะที่แบงก์ออฟอเมริกาคาดเฟดมีโอกาสปรับขึ้นดอกเบี้ยไปที่ 6% เป็นผลลบต่อหุ้นกลุ่ม Growth, เทคโนโลยี สัปดาห์นี้ติดตามรายงานกำไรไตรมาสปีสหรัฐ, PMI/ISM ภาคผลิต & บริการสหรัฐ ก.พ. และผู้ซื้อปรับสวัสดิการวางแผนรายสัปดาห์ ตลาดหุ้นยุโรป Stoxx 600 ก.พ. +1.70% MoM ได้แรงหนุนจากกำไร บจ. Q4/65 +13.6% YoY กอปรราคาพลังงานเริ่มลดลง โดยยังคงรอประเมินเงินเฟ้อยุโรปในรายงานในวันพรุ่งนี้ หลังเงินเฟ้อฝรั่งเศส, สเปน ก.พ. ปรับขึ้นสวนคาดการณ์ ส่งผลให้ ECB คาดต้องปรับขึ้นดอกเบี้ย 0.50% อยู่ที่ 3.00% ในการประชุม 16 มี.ค. ส่วนตลาดหุ้นเอเชียวานนี้ชะลอตัว จากความกังวล FED, ECB ปรับขึ้นดอกเบี้ยต่อ ส่งผลให้ Fund Flow ในตลาดเกิดใหม่ชะลอตัว เช่นนี้ติดตาม PMI ภาคผลิต & บริการจีน ก.พ. คาดมีสัญญาณฟื้น หลังคลาย ม.ล็อกดาวน์ สำหรับดัชนี SET วนนี้ -0.31% ปริมาณการซื้อขาย 8.0 หมื่น ลบ. ต่างชาติขาย 3.3 พัน ลบ. รายย่อยซื้อ 3.1 พัน ลบ. สถาบันซื้อ 182 ลบ. กลุ่มปรับลดลง คือ อิเล็กซ์ -2.26% ถูกกดดันจาก US Bond Yield ปรับขึ้น และกำไร Q4/65 ยังไม่ฟื้นตัว, รพ. -1.27% จากกำไร รพ. ขนาดกลางลดลง YoY และไฟแนนท์ -1.00% จากความกังวล NPL ลูกหนี้รายย่อยอาจสูงขึ้น ดัชนีถูกกดดันจากรายงานกำไร บจ. 546/656 บริษัท Q4/65 มีกำไรลดลง -61.4% YoY, ต่ำกว่าคาด -38% (จาก Bloomberg)

### Daily Strategy

- ประเมินดัชนี SET กุดตันจากกำไร บจ. ต่ำกว่าคาด กอปรค่าเงินบาทอ่อนค่า วางแนวรับดัชนีที่ 1,610 - 1,620 แนวต้าน 1,630 - 1,635 แนะนำทยอยซื้อหลัง Fair Value ตลาดเริ่มลดลงรับปัจจัยเสี่ยงต่าง ๆ เช่น ADVANC, SCB, CENTEL, ERW, ICHI, OSP, AAI
- ERW\* (ซื้อ/เก็งกำไร / ราคาเป้าหมาย IAA Consensus 5.45 บาท) ผลประกอบการ 4Q65 มีพลิกเป็นกำไรสุทธิ 235 ล้านบาท หนุนจากตัวเลขนักท่องเที่ยวที่ฟื้นตัวเร็วกว่าคาด หลังสถานการณ์ Covid-19 คลี่คลาย ส่งผลให้อัตราการเข้าพักโรงแรมขยายตัวได้ดี ส่วน ADR และ RevPar ซึ่งสูงกว่าช่วง Pre-Covid แล้ว ขณะที่ Budget Hotel - Hop Inn ฟื้นตัวตาม Domestic Demand ในช่วง 1Q66 ยังเห็นโมเมนตัมการฟื้นตัวต่อเนื่องจาก China Reopening โดยคาดว่านักท่องเที่ยวจีนเข้ามาเพิ่มขึ้นใน 2H66 ส่วนทั้งปี ททท. ประมาณการนักท่องเที่ยวต่างชาติปี 66 ที่ 25 ล้านคน ช่วยให้ผลประกอบการของบริษัทสามารถพลิกเป็นกำไรในปี 66 ทั้งนี้ตลาดคาดว่าไป 66 จะอยู่ที่ 482 ล้านบาท
- ILM\* (ซื้อ/ราคาเป้าหมาย Bloomberg Consensus 23.50 บาท) กำไรสุทธิ 4Q65 อยู่ที่ 184 ลบ. (+22% YoY, +20% QoQ) ได้แรงหนุนจากสถานการณ์การระบาดของ Covid-19 คลี่คลาย การกลับมาเริ่มรับรายได้เขา สำหรับช่วง 1Q66 ยังจะมีปัจจัยบวกจาก ม.ชอปดีมีคืน และ โครงการเปิดใหม่ (16 ธ.ค. 65) คือ โครงการ Little Walk ลาดกระบัง บนพื้นที่ 7,646 sq.m. ประกอบด้วยซูเปอร์มาร์เก็ต ร้านอาหาร-เครื่องดื่มและบริการต่างๆ กว่า 40 ร้านค้า รวมถึง INDEX LIVING MALL สาขา ลาดกระบัง พื้นที่ 4,000 sq.m. ขณะที่ในปี 66-67 ILM\* วางแผนขยายสาขา Community Mall เพิ่มอีก 1 แห่ง คือ Little Walk กรุงเทพมหานคร (3Q66) รวมถึงขยายสาขา Index Living Mall อีก 3 แห่ง ทั้งนี้ตลาดคาดว่าในปี 66 และ 67 กำไรสุทธิของ ILM\* จะสามารถขยายตัวต่อเนื่องมาอยู่ที่ระดับ 693 ลบ. (+5.20% YoY) และ 777 ลบ. (+12.14% YoY) ตามลำดับ



## Daily Key Factors

**Oil Update(+)** WTI เม.ย. +\$1.37 อยู่ที่ \$77.05/บาร์เรล Brent เม.ย. +\$1.44 อยู่ที่ \$83.89/บาร์เรล จากคาดการณ์อุปสงค์จากจีนปีนี้เพิ่มขึ้น 9 แสนบาร์เรล/วัน โดยรอดเตอร์โพลคาดการณ์น้ำมันใน 2H/66 อยู่ที่ \$90/บาร์เรล ค่าวันนี้ EIA จะรายงานสต็อกน้ำมันดิบสหรัฐสัปดาห์ที่ผ่านมาคาดเพิ่มขึ้น 4 แสนบาร์เรล

**Gold Update(+)** Comex Gold เม.ย. +\$11.80 อยู่ที่ \$1,836.70/ออนซ์ ได้แรงหนุนจากรายงานเงินเฟ้อฝรั่งเศส, สเปนสูงเกินกว่าคาด ส่งผลให้นักลงทุนกลับเข้าซื้อทองคำเพื่อกระจายความเสี่ยง จากถือครอง USD, พันธบัตร

**Fund Flow(-)** Fund Flow ต่างชาติในตลาด TIP วันนี้ ขายสุทธิ -230.75 ล้านดอลลาร์สหรัฐ ขายหุ้นไทย -96.10 ล.ดอลลาร์สหรัฐ ขายหุ้นอินโด -69.20 ล.ดอลลาร์สหรัฐ ขายหุ้นฟิลิปปินส์ -65.45 ล.ดอลลาร์สหรัฐ

- (0) ค่าเงินบาทเข้าอ่อนค่าอยู่ที่ 35.279 บาท/ดอลลาร์สหรัฐ
- (0) ผลตอบแทนพันธบัตรสหรัฐ 10 ปี ปรับขึ้นอยู่ที่ 3.939 %
- (+) BDI ปรับขึ้น +55 อยู่ที่ 990
- (-) BitCoin เข้านี้ -1.13% อยู่ที่ 23,151 ดอลลาร์สหรัฐ
- (-) API รายงานสต็อกน้ำมันดิบสหรัฐสัปดาห์ที่ผ่านมาเพิ่มขึ้น 6.20 ล.บาร์เรล

## Economic Calendar

### ในประเทศ

- 17 ก.พ. สภาพัฒนา แถลงตัวเลข GDP ไตรมาส 4/65
- 28 ก.พ. ธปท. รายงานภาวะเศรษฐกิจไทย
- สัปดาห์ที่ 4 ส.อ.ท. แถลงยอดการผลิตและส่งออกรถยนต์ รถจักรยานยนต์และชิ้นส่วนยานยนต์
- สศอ. แถลงดัชนีผลผลิตอุตสาหกรรม
- สศค. รายงานภาวะเศรษฐกิจการคลัง, ภาวะเศรษฐกิจภูมิภาค, ดัชนีความเชื่อมั่นอนาคตเศรษฐกิจภูมิภาค

### ต่างประเทศ

- 27 ก.พ. US ยอดคำสั่งซื้อสินค้าคงทน (เดือนต่อเดือน) (ม.ค.)
- US ยอดขายบ้านที่รอการปิดการขาย (เดือนต่อเดือน) (ม.ค.)
- 28 ก.พ. US รายงานความเชื่อมั่นผู้บริโภคจากซีบี (ก.พ.)
- 01 มี.ค. CN ดัชนี PMI ภาคการผลิตของจีน (ก.พ.)
- US ดัชนี PMI ภาคการผลิตจากสถาบันไอเอสเอ็ม (ISM) (ก.พ.)
- US สินค้าคงคลังน้ำมันดิบ
- 02 มี.ค. EU ดัชนีราคาผู้บริโภค (CPI) (ปีต่อปี) (ก.พ.)
- EU ธนาคารกลางยุโรปจะตีพิมพ์รายงานการประชุมนโยบายการเงิน
- US จำนวนคนที่ยื่นขอรับสวัสดิการว่างงานครั้งแรก
- 0 มี.ค. US ดัชนี PMI ภาคบริการจากสถาบันไอเอสเอ็ม (ISM) (ก.พ.)

## Theme Strategy

- Theme หุ่นยนต์ปี 2566 ต้อนรับนักท่องเที่ยวต่างชาติคืนเศรษฐกิจไทยฟื้นตัว
- (1) กลุ่มท่องเที่ยวและสินค้าการ ได้แก่ CENTEL\*, ERW\*, MINT\*, SHR\*, VRANDA\*, SPA\*
  - (2) กลุ่มขนส่งและบริการ ได้แก่ AOT, AAV, BA\*, BAFS\*, PTG\*, BEM\*
  - (3) กลุ่มการอุปโภคบริโภค ได้แก่ CPALL, MAKRO\*, GLOBAL\*, HMPRO\*, DOHOME\*, CPN\*, CRC, COM7\*, BEAUTY\*, KAMART\*, KISS\*, ICHI\*, CBG\*, SAPPE\*, SNNP\*
  - (4) กลุ่ม ร.พ.อิงผู้ป่วยต่างชาติ (นักท่องเที่ยวตะวันตก / จีน) ได้แก่ BDMS, BH\*, EKH\*, PR9\*
  - (5) กลุ่มสื่อออนไลน์ (เพิ่มตามจำนวน Eyeball) ได้แก่ PLANB\*, VGI\*
  - (6) กลุ่มธนาคารพาณิชย์ (ปรับขึ้นดอกเบี้ย สินเชื่อขยายตัว) ได้แก่ BBL, KBANK, KTB\*, KKP\*
  - (7) กลุ่มอสังหาฯ - นิคมอุตสาหกรรม (นักลงทุนจีน / ลงทุน EV ใน EEC) ได้แก่ BRI\*, ORI\*, NOBLE\*, AMATA\*, ROJNA\*, WHA\*
  - (8) กลุ่มโรงไฟฟ้า (SPP ปรับขึ้น Ft) ได้แก่ BGRIM\*, GPSC\*

\*\*หุ้นแนะนำเชิงกลยุทธ์ที่ยังไม่อยู่ใน Coverage ของฝ่ายวิจัย

Asset Allocation: Equity 50% Fixed Income 30% Alternative Investment etc. Gold 10% Cash 10%

Today Fundamental Research: -

Monthly Portfolio March 2023: AOT, KTB\*, NER\*, CENTEL\*, ICHI\*, PTG\*



**คลังแบเบอร์ตงหุ้นไม่ดัน ค้างตั้งอยู่แค่ทำเนียบ กองทุนรับ  
บรรยากาศดีขึ้น ดึงเงินทุนนอกไหลเข้า"อาคม"** รมว.คลัง เผยกำลังใช้  
ความพยายามที่จะผลักดันเรื่อง "ภาษีขายหุ้น" ให้ทันซีไอเดือน พ.ค.นี้ ดาน  
วงในเผย นายกฯ ยังไม่ได้นำขึ้นทูลเกล้าฯ เรื่องยังคงค้างอยู่ที่ทำเนียบฯ  
และไม่ทันซีไอในเดือน พ.ค.นี้แน่นอน ย่อมรับหากยังเดินหน้าต่อ จะไม่ส่งผล  
ดีต่อคะแนนเสียงของพรรคความไทยสุรางฯ ดานวงการตลาดหุ้นฯ รับ  
ทันที มั่นใจทำให้บรรยากาศตลาดหุ้นดีขึ้น และช่วยดึงเงินทุนจากต่างชาติ  
กลับเข้าไทย(ข่าวหุ้น)

**คลัง! เพิ่มทุน! ไปแดชชัฎมิ ประเดิม 90 ล้าน"อาคม"** พร้อมใส่เงิน  
เพิ่มทุนอาเซียนไปแดชชัฎมิ งวดแรก 90 ล้านบาท ตามสัดส่วนถือหุ้น  
20% หลังครบ.ไฟเขียวร่างบวณกลางประจำปี 66 มาลงขันรอบนี้ พร้อม  
เรียกประชุมผู้ถือหุ้น APOT เดือนมี.ค.นี้ TRC ใส่เงิน 25% และเปิดทาง EA  
เข้าถือหุ้น 25-30%(ข่าวหุ้น)

**BGRIM รายได้ 6.2 หมื่นล้าน ปีนี้จ่ายไฟเพิ่ม 500 เมกะวัตต์**BGRIM  
รายได้ปี 65 ทะลุ 6.2 หมื่นล้านบาท เดบิต 33.8% หลังราคาขายไฟฟ้า  
ใหญ่ฟ.เพิ่มขึ้นตามค่า Ft ขณะที่ยอดขายไฟถูกค่า IU พื้นตัว มั่นใจผลงาน  
ปี 66 ดีดตัว จากโรงไฟฟ้าใหม่ทยอย COD รวม 300-500 เมกะวัตต์ พร้อม  
เดินหนาลุยลงทุนโครงการทั้งในและต่างประเทศฯ พอร์ตเพิ่มอีกไม่ต่ำ  
500 เมกะวัตต์(ข่าวหุ้น)

**SIRI ออลไทม์ไฮรอบ 38 ปี กำไร 4,280 ล้าน โต 112%"แสนสิริ" ฐ.ฟู!**  
ปี 65 ทำออลไทม์ไฮในรอบ 38 ปี อวดกำไรสุทธิ 4,280 ล้านบาท โตขึ้น  
112% รายได้รวมพุ่ง 34,983 ล้านบาท จ่ายปันผลหุ้นละ 0.15 บาท คิด  
เป็นดีวีเดนดีย์ลัดสูง 8% ส่วนปี 66 โตต่อ ตั้งเป้ารายได้พุ่ง 40,000 ล้าน  
บาท และยอดขายโต 55,000 ล้านบาท เล็งเปิด 52 โครงการ มูลค่ารวม  
75,000 ล้านบาท ฟาก LH เบงกำไรสุทธิ 8,312.51 ล้านบาท เพิ่มขึ้น  
19.84%(ข่าวหุ้น)

**SABUY เร็ดกำไรรปี 65 พุ่งเจียด 600% รับรายได้พุ่ง 5.3 พันล้าน**  
ส่วนปี 66 โตกระโดด 2 หมื่นล้าน SABUY เร็ด! ผลงานปี 65 กำไรสุทธิ  
1,482.11 ล้านบาท โตกระโดด 593.9% อานิสงสรรายได้รวมพุ่ง 127.7%  
และ 5,325.40 ล้านบาท บุกรายได้หลักจาก 16 บริษัท บอรรถอนุมัติปันผล  
เป็นหุ้นควบเงินสดรวมหุ้นละ 0.778 บาท ส่วนปี 66 ชุกกลยุทธ์ "Overseas  
Aspiration" หวังยกระดับ "Ecosystem" ดันรายได้โตกระโดด 2 หมื่นล้าน  
บาท(ข่าวหุ้น)

**ผิดหวัง 'กำโรบจ.' ต่ำคาดอื้อ ต่างชาติขายหุ้นไทยไม่หยุด ทั่งกลุ่ม  
'บีโตร-พลังงาน' นักลงทุนแรงขายเริ่มชะลอ หลังเงินบาททรงตัว 35 ต่อ  
ดอลลาร์**  
"ต่างชาติ" ขายหุ้นไทย ไม่หยุด ล่าสุดวานนี้ทั้งอีก 3.39 พันล้าน ส่งผลยอด  
ทั้งเดือนก.พ.สูงถึง 4.35 หมื่นล้าน เหตุผิดหวังผลดำเนินงานต่ำคาด 41%  
หนักสุดในภูมิภาค ทั่งกลุ่มบีโตร-พลังงานมากที่สุด จับตาแรงขายเริ่มชะลอ  
หลังเงินบาททรงตัวระดับ 35 ต่อดอลลาร์ ( กรุงเทพธุรกิจ )

**'เนชั่น' ไซว์กำโรบปี 65 พุ่ง 423% "เนชั่น" พลิกทำกำโรบ ปี 2565 กว่า 395  
ล้าน เพิ่มขึ้นถึง 423% "ฉาย" ซึมผลจากยอดขายโตกว่า 30% เหตุรายได้  
กลุ่มธุรกิจสื่อออนไลน์และกิจกรรมเพิ่มขึ้น ( กรุงเทพธุรกิจ )**

**TMILL สัญญาออเดอร์พื้น ยอดขายทะยาน 32%**TMILL อวดงบปี  
2565 ยอดขายพุ่ง 32.5% ฉายภาพธุรกิจปี 2566 ความต้องการบริโภค  
เบ่งมีแนวโน้มเพิ่มขึ้น หลังเปิดประเทศ-การท่องเที่ยวฟื้น ยิมรับลูกค้าราย  
เดิม-รายใหม่ส่งสัญญาณบอณออเดอร์ต่อ ชงบอรรถจ่ายปันผลอีก 0.13  
บาท(หุ้นหุ้น)

**THANA ผุดของใหม่อัพยอดแตะ 1.8 พันล.เจาะบางนา-บางบ่อ**  
THANA บักเป่ายอดขายปี 2566 แตะ 1.8 พันล้านบาท ส่วนรายได้อยู่ที่  
1.3 พันล้านบาท เดินหน้ายึดทำเลใหม่โซนบางนา-บางบ่อ เจาะฐานลูกค้า  
ฝั่งตะวันออกมองศักยภาพสูง เล็งเปิด 4 โครงการใหม่ รวมมูลค่า 3.3  
พันล้านบาท(หุ้นหุ้น)

**SONIC กำเงิน 300 ล. ดี/อต่ำพร้อมลงทุนSONIC ไซว์เงินสด 300 ล้าน**  
บาท พร้อมลงทุน แคมอัตราหนี้สินต่อทุนต่ำเพียง 0.33 เท่า เพียงพอต่อ  
การลงทุน ฟากผู้บริหารขอรักษาการเติบโตปีนีใกล้เคียงปีก่อน อวดผลงาน  
ปี 2565 กำไรนิวไฮ 3 ปีซ้อน อยู่ที่ 307.59 ล้านบาท(หุ้นหุ้น)

**IP ท็อปฟอร์มนิวไฮต่อ บันผล 0.18 บ.-แจกวอร์P ใจหนักบันผล 0.18**  
บาท พร้อมแจกวอร์แรนด์โนอัตรา 4 ต่อ 1 หลังผลงานปี 2565 รายได้-  
กำไร ทำสถิติสูงสุดใหม่ต่อเนื่อง กำไรสุทธิทะยานแตะ 131 ล้านบาท บักถ  
ดันผลงานปี 2566 ทำนิวไฮต่อต่อกยกการเป็น "หุ้น Growth Stock"(หุ้น  
หุ้น)

**GUNKUL อวดปี 65 กำไรชน 3 พันล้านบ. มั่นใจรายได้โต**  
15%GUNKUL ไซว์กำโรบปี 2565 แตะ 3 พันล้านบาท พร้อมแจกวอร์บันผล  
0.06 บาทต่อหุ้น กำเงิน 4 หมื่นล้านบาท ลุยขับเคลื่อนธุรกิจพลังงาน  
ทดแทน-รับเหมา บักถยังมีรายได้โตปีละไม่ต่ำกว่า 15% ดันบริษัทลูก  
GPD เขตลาดดปีนี(หุ้นหุ้น)

**BAM ดิลซื้อทรัพย์ 3.3 พันล.เปิดกลยุทธ์อัพฐานรายได้**BAM แยมอยู่  
ระหว่างเจรจาปิดดิลซื้อทรัพย์มูลค่า 3,350 ล้านบาท ในไตรมาส 1/2566 นี้  
พุ่งเป้าผลเรียกเก็บ 1.7-1.8 หมื่นล้านบาท แครายไปบักถ พร้อมงัดกลยุทธ์  
เร่งผลเรียกเก็บทั้ง NPA, NPL และ Clean Lond สูงกว่าเป้า เดินกลยุทธ์  
สร้างรายได้ประจำ (หุ้นหุ้น)

**GULF ปิดดิลโรงไฟฟ้าสหรัฐ รุกขยายลงทุนดันกำลังผลิต**GULF ปิด  
ดิลโรงไฟฟ้ากษ Jackson ขนาด 1,200 MW ในสหรัฐ รับรูดแบ่งกำโรบ  
ทันที ดานโบรกรรมผลงานไตรมาส 2/2566 กำโรบดี รับอานสงสรโครงการ  
ลงทุนในมือหุ้นเพียงทั้งในและต่างประเทศ แนะนำ "ซื้อ" สองราคา  
เป้าหมาย 62.25 บาทต่อหุ้น(หุ้นหุ้น)

**'ศก.-ท่องเที่ยว' ฟื้นฟู MPI พุ่งลันทั้งปีโตตามเป้า 1.5-2.5%-เบงก  
ชาติจอบปรับจีดีพีใหม่**  
"สุริยะ" พุ่งดัชนี MPI เดือน ม.ค.66 พุ่ง 6.61% รับเศรษฐกิจ-ท่องเที่ยวพื้น  
ตัว คาด MPI และ GDP ภาคอุตสาหกรรมทั้งปี 2566 โต 1.5-2.5% ดาน  
"เบงกชาติ" จอบปรับจีดีพีใหม่ หลังพบทั้งปีจจ่ายบวก-อุปสนับสนุนเศรษฐกิจ  
มองสงออกยังแผวต่อเนื่อง ลุนไตรมาส 3-4/66 เริ่มฟื้นตัว (ไทยโพส )

**SUPER พันรายได้อื้อ GUNKUL ลุยผลิตเพิ่ม**SUPER เปิดผลงานปี 65  
รายได้แตะ 9,571.41 ล้านบาท บักถปี 66 รายได้โต 10% ดาน GUNKUL  
ตั้งเป้าเพิ่มกำลังการผลิต 1,000 เมกะวัตต์ภายในปีนี(ไทยโพส )

ข้อมูลในเอกสารฉบับนี้ รวบรวมมาจากแหล่งข้อมูลที่เชื่อถือได้ อย่างไรก็ตาม บริษัทหลักทรัพย์ คิงส์ฟอร์ด จำกัด (มหาชน) ไม่สามารถที่จะยืนยันหรือรับรองความถูกต้องของข้อมูลเหล่านี้ได้ ไม่ว่าประการใด ๆ บทวิเคราะห์ในเอกสารนี้ จัดทำขึ้นโดยอ้างอิง  
หลักเกณฑ์ทางวิชาการเกี่ยวกับหลักการวิเคราะห์ และมีได้เป็นการชี้แนะ หรือเสนอแนะให้ซื้อหรือขายหลักทรัพย์ใด ๆ การตัดสินใจซื้อหรือขายหลักทรัพย์ใด ๆ ของผู้อ่าน ไม่ว่าจะได้เกิดจากการอ่านบทความในเอกสารนี้หรือไม่ก็ตาม ล้วนเป็นผลจากการใช้  
วิจารณญาณของผู้อ่าน โดยไม่มีส่วนเกี่ยวข้องกับอะยพื้นอะยพื้นใด ๆ กับ บริษัทหลักทรัพย์ คิงส์ฟอร์ด จำกัด (มหาชน) ไม่ว่ากรณีใด



ที่มา: TQ Professional, TF Day

Resistance	1,635 - 1,640
Support	1,620 - 1,615

SET Daily: Sideways down

กลยุทธ์การลงทุน SET ปรับตัวหลุด EMA200 วัน แล้วลงต่อ ส่วน RSI / MACD เข้าสู่โซนต่ำ แนวโน้ม Sideways down รอจังหวะซื้อเมื่ออ่อนตัววางแนวรับ 1,620-1,615 จุด แนวต้าน 1,635-1,640 จุด



ที่มา: TQ Professional, TF weekly

SET Weekly: พักตัวในกรอบ

กลยุทธ์การลงทุน ระยะกลาง sentiment ต่างประเทศผันผวนจากการขึ้นดอกเบี้ยและการลดสภาพคล่องของธนาคารกลางหลัก ขณะที่เงินเฟ้อในระดับสูงกดดันให้เศรษฐกิจสหรัฐฯ ยุโรป มีโอกาสเข้าสู่ภาวะถดถอย ติดตามการเคลื่อนไหวของเงินบาทหากเริ่มชะลอการอ่อนค่าน่าจะมีโอกาสที่ fund flow วกกลับเข้าตลาดหุ้นไทย ส่วนทางเทคนิค TF weekly ดัชนีย่อตัวลงในกรอบ ประเมินแนวรับ 1,615-1,595 จุด แนวต้าน 1,700 / 1,720 จุด



ที่มา: TQ Professional, TF daily

Gold Spot: ลุ้นจังหวะฟื้นตัว

กลยุทธ์การลงทุน Gold Spot แกว่ง sideways down ล่าสุดแท่งเทียนกลับฟื้นตัวที่เส้น EMA200 วัน ส่วน indicator ยังมีแนวโน้มชะลอตัว ระยะสั้นหากยืนได้รอลุ้นฟื้นตัวขึ้นต่อ มีแนวรับ US\$1,805-1,800/Oz แนวต้าน US\$1,835-1,850/Oz หากยืนไม่ได้ยังคงให้ Hold Short

Resistance	1,835 - 1,850
Support	1,805 - 1,800

**Technical Analyst**

Apichai Raomanachai No. 002939

**Asst. Technical Analyst**

Noppom Chaykaew No. 043964

ข้อมูลในเอกสารฉบับนี้ รวบรวมมาจากแหล่งข้อมูลที่เชื่อถือได้ อย่างไรก็ดี บริษัทหลักทรัพย์ คิงส์ฟอร์ด จำกัด (มหาชน) ไม่สามารถที่จะยืนยันหรือรับรองความถูกต้องของข้อมูลเหล่านั้นได้ ไม่ว่าประการใด ๆ บทวิเคราะห์ในเอกสารนี้ จัดทำขึ้นโดยอ้างอิงหลักเกณฑ์ทางวิชาการเกี่ยวกับหลักการวิเคราะห์ และมีได้เป็นการชี้นำ หรือเสนอแนะให้ซื้อหรือขายหลักทรัพย์ใด ๆ การตัดสินใจซื้อหรือขายหลักทรัพย์ใด ๆ ของผู้อ่าน ไม่ว่าจะเกิดจากการอ่านบทความในเอกสารนี้หรือไม่ก็ตาม ล้วนเป็นผลจากการใช้วิจารณญาณของผู้อ่าน โดยไม่มีส่วนเกี่ยวข้องกับหรือพ้องกันกับ บริษัทหลักทรัพย์ คิงส์ฟอร์ด จำกัด(มหาชน) ไม่ว่ากรณีใด





ที่มา ; TQ Professional

## CENTEL

Resistance 60.00

Support 55.00

แนะนำเก็งกำไร แท่งเทียน Rally ในกรอบขาขึ้น พร้อม Volume เข้าสะสม ด้าน RSI / MACD ส่งสัญญาณฟื้นตัวบวก เบื้องต้นคาดหวังเห็นการปรับขึ้นต่อ โดยมีเป้าหมายแนวต้านหลักที่ 60.00 บาท ส่วนแนวรับ 55.00 บาท และ Stop Loss ที่ 54.00 บาท



ที่มา ; TQ Professional

## CRC

Resistance 46.00-48.00

Support 43.75

แนะนำเก็งกำไร แท่งเทียนทยอยแกว่งตัวขึ้นเหนือโซน EMA75 วัน ด้าน Indicator MACD และ RSI มีแนวโน้มฟื้นตัวบวก เบื้องต้นหากยืนยันเหนือแนวรับ 43.75 บาท ได้คาดหวังการขึ้นต่อ โดยมีแนวต้านถัดไป 46.00-48.00 บาท ส่วนจุด Stop Loss 42.50 บาท



ที่มา ; TQ Professional

## MBK

Resistance 16.80-17.10

Support 16.30

แนะนำเก็งกำไร แท่งเทียนมีโอกาสฟื้นตัว หลัง RSI ลงไปแตะ Oversold ด้านปริมาณการซื้อขายทยอยเข้าสะสม ประเมินเบื้องต้นหากยืนยันแนวรับ 16.30 บาทได้ ลุ้นฟื้นตัวเป้าหมายแนวต้าน 16.80-17.10 บาท โดยพิจารณาจุด Stop Loss 16.00 บาท

### Technical Analyst

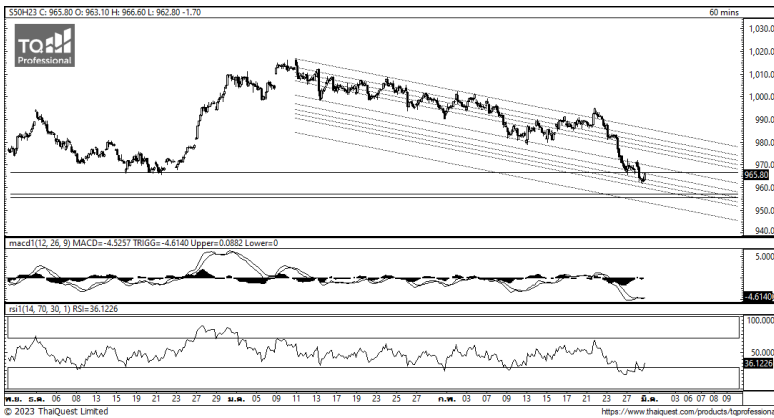
Apichai Raomanachai No. 002939

### Asst. Technical Analyst

Nopporn Chaykaew No. 043964



วันพุธที่ 1 มีนาคม พ.ศ. 2566

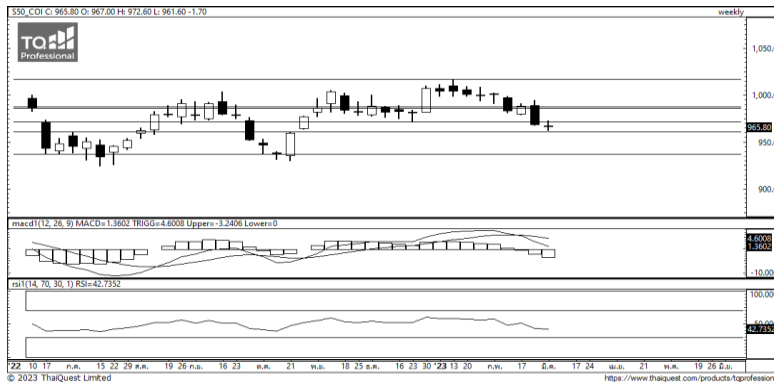


ที่มา: Kingsford Research

### ภาพการลงทุนระยะสั้น

S50H23 ปิดที่ 965.80 จุด ปรับตัวลดลง -1.7 จุด หรือ -0.18%

S50H23 มีการกลับมาเคลื่อนไหวต่ำกว่ากรอบบนของแนวโน้มขาลง ทำให้มี  
คาดว่าจะมีการกลับขึ้นมาทดสอบ แนวรับที่ 965/970 จุด และมีแนวต้านที่  
980 จุด หากไม่สามารถกลับไปยืนเหนือ 970 จุดได้ฝั่งของการ Short  
ยังคงได้เปรียบกว่า



ที่มา: Kingsford Research

### ภาพการลงทุนรายสัปดาห์

สำหรับภาพรายสัปดาห์ เปิดสถานะ Short 2/3 ของ Port S50H23 สามารถ  
ปรับตัวลงมาต่ำกว่าแนวต้านที่ 970 จุด และมีกรอบการเคลื่อนไหวกรอบ  
ต่อไปที่แนวรับ 950 และแนวต้านที่ 980 เนื่องจาก Indicator อย่าง  
MACD แสดงสัญญาณเป็นขาลง โดยถ้า S50H23 ต่ำกว่า 970 จุด ฝั่งการ  
Short ยังคงได้เปรียบกว่า

### Market Overview

นักลงทุนต่างชาติ Short สุทธิ 6,687 สัญญา ส่วนสะสมประจำเดือน ก.พ.มียอด Short  
สุทธิ 123,839 สัญญา และยอดสะสมตลอดปี เป็นยอด Short สุทธิ 223,618 สัญญา ใน  
ส่วนของตลาดหุ้นสหรัฐ ดัชนี DJIA ปิด -0.71%, ดัชนี S&P500 ปิด -0.30% และ ดัชนี  
Nasdaq ปิด -0.10% ตลอดทั้งเดือนก.พ. ดัชนีดาวโจนส์ร่วงลง 4.19% ขณะที่ดัชนี  
S&P500 ร่วงลง 2.61% และดัชนี Nasdaq ลดลง 1.11% ภาวะการซื้อขายในตลาดยังคง  
ได้รับแรงกดดันจากความกังวลที่ว่า เฟดจะปรับขึ้นอัตราดอกเบี้ยเป็นเวลานานขึ้น โดย  
สัญญาล่วงหน้าอัตราดอกเบี้ยระยะสั้นของเฟด ( Fed Fund Futures) บ่งชี้ว่า นักลงทุน  
คาดการณ์ว่าเฟดจะปรับขึ้นอัตราดอกเบี้ย 0.50% ในการประชุมเดือนมี.ค. ซึ่งหมายความว่า  
อัตราดอกเบี้ยสูงสุดของเฟดจะอยู่ที่ 5.4% ภายในเดือนก.ย. เพิ่มขึ้นจากปัจจุบันที่  
4.75% ทางด้านแบงก์ ออฟ อเมริกา โกลบอล รีเสิร์ชยังคงคาดการณ์ว่า เฟดอาจจะปรับขึ้น  
อัตราดอกเบี้ยเงินกู้และระดับ 6% นอกจากนี้ ตลาดยังถูกกดดันจากอัตราผลตอบแทน  
พันธบัตรรัฐบาลสหรัฐอายุ 10 ปีที่พุ่งขึ้นแตะระดับสูงสุดในรอบกว่า 3 เดือนใกล้ 4.0% เมื่อ  
คืนนี้

	Close	Change	Volume	OI
SET50	965.56	-3.8	2,043,148,427	664,829
S50H23	965.80	-1.7	179,313	538,469.00
S50M23	964.80	-1.8	22,746	82,606.00
S50U23	962.50	-2.1	3,267	27,802.00
S50Z23	962.80	-2.0	1,927	15,640.00

Source: TQ Pro

	Last	Support	Resistance
SET50	965.56	965	980
S50H23	965.80	965/970	980
S50M23	964.80	965	980

Source: Kingsford Securities

Volume by Investors	SET (Million Bath)	Index Futures (Contracts)
Foreign	-3,396.52	3,188
Local Institutions	182.64	-6,687
Local Investor	3,140.10	3,499

Apichai Raomanachai

No. 002939

Nut Kaewborisutsakul

Asst. Derivatives Analyst

ข้อมูลในเอกสารฉบับนี้ รวบรวมมาจากแหล่งข้อมูลที่น่าเชื่อถือ อย่างไรก็ดี บริษัทหลักทรัพย์ คิงส์ฟอร์ด จำกัด (มหาชน) ไม่สามารถที่จะยืนยันหรือรับรองความถูกต้องของข้อมูลเหล่านี้ได้ ไม่ว่าประการใด ๆ บทวิเคราะห์ในเอกสารนี้ จัดทำขึ้นโดยอ้างอิง  
หลักเกณฑ์ทางวิชาการเกี่ยวกับหลักการวิเคราะห์ และมีได้เป็นการชี้แนะ หรือเสนอแนะให้ซื้อหรือขายหลักทรัพย์ใด ๆ การตัดสินใจซื้อหรือขายหลักทรัพย์ใด ๆ ของผู้อ่าน ไม่ว่าจะเกิดจากการอ่านบทความในเอกสารนี้หรือไม่ก็ตาม ล้วนเป็นผลจากการใช้  
วิจารณญาณของผู้อ่าน โดยไม่มีส่วนเกี่ยวข้องกับหรือพันธะผูกพันใด ๆ กับ บริษัทหลักทรัพย์ คิงส์ฟอร์ด จำกัด (มหาชน) ไม่ว่ากรณีใด

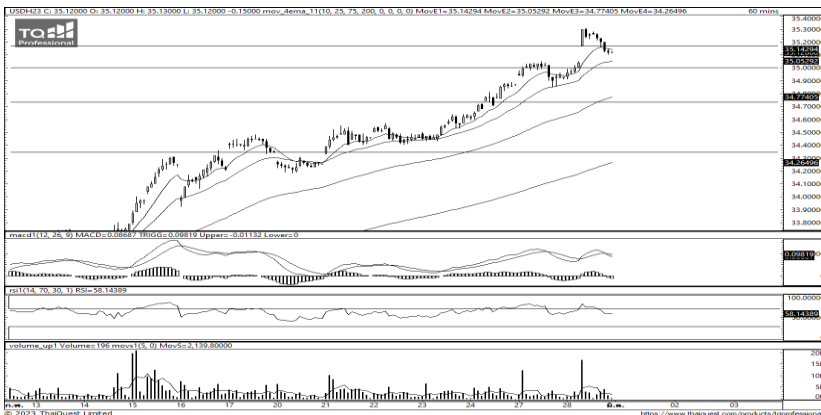
# SET50 Index Futures



KINGSFORD

Series	Close	Chg	Vol. Contracts	OI	OI Chg	Theoretical	Basis	Daly Left	LTD
S50H23	965.80	-1.7	179,313	540,091	-1,622	-7,264.34	0.24	29	30/3/2566
S50M23	964.80	-1.8	22,746	78,217	4,389	-7,268.12	-0.76	57	29/6/2566
S50U23	962.50	-2.1	3,267	27,396	406	-7,271.90	-3.06	120	28/9/2566
S50Z23	962.80	-2.0	1,927	15,134	506	-7,275.69	-2.76	211	28/12/2566
S50K23	964.40	-2.0	18	14	29	-7,266.86	-1.16	302	30/5/2566
S50H23	965.80	-1.7	179,313	540,091	-1,622	-7,264.34	0.24	29	30/3/2566

## Currency Futures



ที่มา: Kingsford Research

### ภาพการลงทุนระยะสั้น

เข้านี้ dollar index อยู่ที่ 105.074 จุด แข็งค่าขึ้น 0.20 % โดยที่ USDH23 ปิดเมื่อวานนี้แข็งค่าขึ้น 0.15 บาท/USD โดยค่าเงินปรับตัวขึ้นมายืนเหนือเส้น EMA 200 วัน แต่ MACD และ RSI เกิดสัญญาณกลับทิศทางในทางแข็งค่า โดยมองกรอบการเคลื่อนไหวของ USDH23 อยู่ระหว่างแนวรับที่ 35.00 และแนวต้านที่ 3 5.50 หากการแข็งค่าลงต่ำกว่า 35.00 ควรเปิดสถานะ Short เป็นฝั่งที่ได้เปรียบกว่า

	Last	Change	Volume	OI
USDH23	35.12	-0.15	38,886	118,022
USDJ23	35.01	-0.11	1,042	5,507
USDK23	34.92	-0.08	658	678
USDM23	34.78	-0.12	15,791	38,539

Source: TQ Pro

	Last	Support	Resistance
RTXUSTB	35.29	35.00	35.50
USDH23	35.12	35.00	35.50
USDM23	34.78	34.50	35.00

Source: Kingsford Securities

ข้อมูลในเอกสารฉบับนี้ รวบรวมมาจากแหล่งข้อมูลที่น่าเชื่อถือ อย่างไรก็ดี บริษัทหลักทรัพย์ คิงส์ฟอร์ด จำกัด (มหาชน) ไม่สามารถที่จะยืนยันหรือรับรองความถูกต้องของข้อมูลเหล่านี้ได้ ไม่ว่าประการใด ๆ บทวิเคราะห์ในเอกสารนี้ จัดทำขึ้นโดยอ้างอิงหลักเกณฑ์ทางวิชาการเกี่ยวกับหลักการวิเคราะห์ และมีได้เป็นการชี้แนะ หรือเสนอแนะให้ซื้อหรือขายหลักทรัพย์ใด ๆ การตัดสินใจซื้อหรือขายหลักทรัพย์ใด ๆ ของผู้อ่าน ไม่ว่าจะเกิดจากการอ่านบทความในเอกสารนี้หรือไม่ก็ตาม ล้วนเป็นผลจากการใช้วิจารณญาณของผู้อ่าน โดยไม่มีส่วนเกี่ยวข้องกับหรือพันธมิตรหุ้นใด ๆ กับ บริษัทหลักทรัพย์ คิงส์ฟอร์ด จำกัด (มหาชน) ไม่ว่ากรณีใด



## Most Active Grainer (%chg)

Rank	STOCK	OI	Price Chg (20 Working Days)
1	STA	1,681	14.77%
2	OSP	6,077	14.16%
3	PLANB	31,813	10.11%
4	ERW	10,180	9.83%
5	TASCO	4,138	9.39%
6	CENTEL	3,354	9.18%
7	BLA	12,196	7.63%
8	DTAC	18,263	6.63%
9	STGT	7,116	5.71%
10	TRUE	63,225	3.66%
11	PTG	22,109	2.94%
12	CRC	5,836	2.87%
13	AP	12,561	2.48%
14	PSH	998	2.27%
15	BBL	6,370	2.19%
16	ADVANC	5,307	2.02%
17	AWC	18,033	1.72%
18	QH	19,367	1.69%
19	ICHI	16,380	1.60%
20	DELTA	1,687	1.56%
21	WHA	114,269	1.55%
22	BJC	8,412	1.32%
23	MINT	6,229	0.75%
24	THG	447	0.72%
25	TISCO	644	0.49%
26	KTC	47,652	0.43%
27	SIRI	146,488	0.00%
28	TCAP	944	-0.58%
29	SPCG	458	-0.68%
30	SAMART	14,895	-0.92%

## Top Gainers OI (%chg)

STOCK	OI	%Daily Top OI Change	STOCK	OI	%5 Day Top OI Change
AWC	18,033	19.85%	BEC	7,789	159.55%
TOP	1,664	19.03%	AAV	100,237	52.91%
STA	1,681	12.14%	THG	447	36.70%
CRC	5,836	9.31%	INTUCH	1,863	25.03%
GUNKUL	159,414	6.69%	TOP	1,664	18.52%
BDMS	9,123	4.47%	TTA	6,573	17.80%
STEC	23,465	3.54%	BEM	45,325	16.83%
IRPC	61,661	3.39%	HANA	2,666	14.42%
WHA	114,269	3.16%	TRUE	63,225	12.56%
MEGA	626	2.96%	BPP	3,520	12.50%
BCH	19,404	2.66%	AWC	18,033	12.05%
HANA	2,666	2.42%	WHA	114,269	11.60%
GULF	25,173	1.64%	BAY	949	10.99%
IVL	16,853	1.63%	KBANK	27,461	10.91%
VGI	38,142	1.33%	BCH	19,404	9.92%

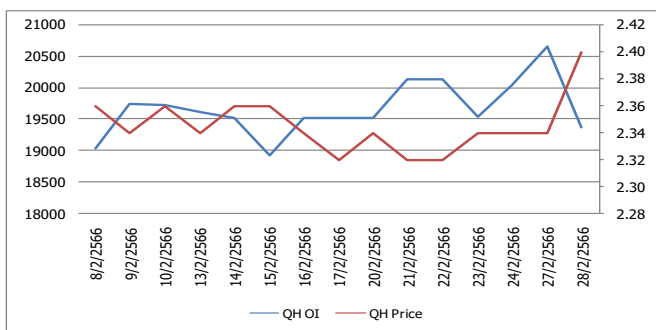
Source: TQ Pro

## Top Loser OI (%chg)

STOCK	OI	%Daily Top OI Change	STOCK	OI	%5 Day Top OI Change
HMPRO	4,614	-48.31%	HMPRO	4,614	-45.93%
GLOBAL	2,497	-24.61%	OSP	6,077	-40.38%
LPN	2,163	-18.90%	TASCO	4,138	-38.74%
OSP	6,077	-18.75%	ADVANC	5,307	-36.46%
CHG	6,616	-13.11%	GLOBAL	2,497	-36.07%
SPALI	3,680	-11.90%	OR	11,588	-32.42%
BANPU	122,079	-9.42%	SPALI	3,680	-31.36%
TPIPP	5,235	-9.21%	MINT	6,229	-23.73%
BEC	7,789	-8.88%	SPRC	5,113	-22.87%
INTUCH	1,863	-8.81%	TTB	64,633	-16.39%
TOA	2,262	-8.57%	BCP	5,276	-15.34%
STGT	7,116	-8.19%	RATCH	2,840	-14.77%
AOT	7,150	-7.37%	STGT	7,116	-12.86%
TTA	6,573	-7.31%	SIRI	146,488	-12.51%
PTTEP	5,702	-7.15%	TOA	2,262	-12.19%

## ทิศทาง OI/ราคาหุ้นที่น่าจับตามอง

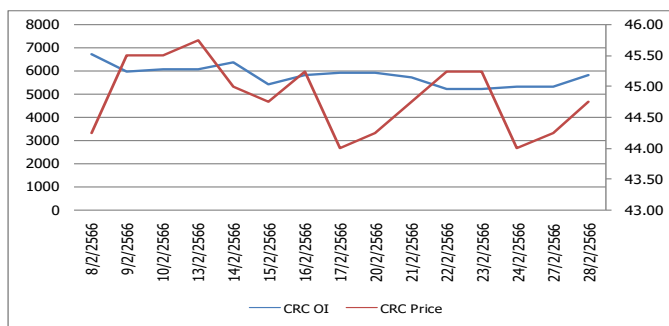
### OI Trend QH



**Recommend : Short**  
**Support : 2.0**

**Resistance : 2.6**  
**Stop-Loss : 2.7**

### OI Trend CRC



**Recommend : Long**  
**Support : 44.0**

**Resistance : 46.0**  
**Stop-Loss : 43.5**

Source: KINGSFORD

**APICHAJ RAOMANACHAI** No. 002939  
**NUT KAEWBORISUTSAKUL** Asst. Derivatives Analyst

ข้อมูลในเอกสารฉบับนี้ รวบรวมมาจากแหล่งข้อมูลที่น่าเชื่อถือ อย่างไรก็ดี บริษัทหลักทรัพย์ คิงส์ฟอร์ด จำกัด (มหาชน) ไม่สามารถที่จะยืนยันหรือรับรองความถูกต้องของข้อมูลเหล่านี้ได้ ไม่ว่าประการใด ๆ บทวิเคราะห์ในเอกสารนี้ จัดทำขึ้นโดยอ้างอิงหลักการทางวิชาการเกี่ยวกับหลักการวิเคราะห์ และไม่ได้เป็นการชี้นำ หรือเสนอแนะให้ซื้อหรือขายหลักทรัพย์ใด ๆ การตัดสินใจซื้อหรือขายหลักทรัพย์ใด ๆ ของผู้อ่าน ไม่ว่าจะเกิดจากการอ่านบทความในเอกสารหรือไม่ได้ตาม ส่วนเป็นผลจากการใช้วิจารณญาณของผู้อ่าน โดยไม่มีส่วนเกี่ยวข้องกับบริษัทในใด ๆ กับ บริษัทหลักทรัพย์ คิงส์ฟอร์ด จำกัด(มหาชน) ไม่พวกรณนี้



# Short Sales



KINGSFORD

มูลค่าการขายชอร์ต ณ วันที่ 28 กุมภาพันธ์ 2566

หลักทรัพย์	ปริมาณหุ้นที่ขายชอร์ต (หุ้น)	มูลค่าการขายชอร์ต (บาท)	%เทียบมูลค่าซื้อขายตลาดรวม
7UP	478,200	371,018	3.34%
AAI	256,300	1,852,990	0.98%
AAV	1,896,500	5,389,164	2.13%
AAV-R	1,217,200	3,449,544	1.37%
ACC	135,600	177,968	1.09%
ACE	667,900	1,662,110	12.88%
ADVANC	412,800	83,057,100	7.23%
ADVANC-R	185,600	37,391,200	3.25%
AEONTS	4,800	960,050	1.28%
AGE	71,000	288,260	1.32%
AGE-R	18,400	74,704	0.34%
AH	161,000	4,877,875	4.07%
AI	4,500	29,250	1.52%
AIE	51,600	134,754	5.30%
AIT	59,600	360,580	2.13%
AIT-R	29,100	176,215	1.04%
AJ	12,900	141,490	1.57%
AMATA	799,300	15,930,960	14.37%
AMATA-R	379,700	7,596,550	6.83%
ANAN	480,100	671,707	3.91%
ANAN-R	100,000	140,000	0.81%
AOT	1,893,300	137,419,800	9.61%
AOT-R	569,100	41,345,550	2.89%
AP	2,497,800	30,966,240	11.23%
AP-R	1,983,400	24,613,250	8.91%
AS	32,400	422,140	4.27%
AS-R	2,900	37,700	0.38%
ASIAN	36,800	489,440	5.66%
ASK	59,000	1,748,950	3.00%
ASK-R	257,200	7,595,125	13.06%
ASP	194,400	593,148	4.87%
AU	17,200	192,850	0.47%
AUCT	21,900	234,330	1.60%
AURA	445,600	8,291,470	1.23%
AURA-R	1,600	29,440	0.00%
AWC	5,220,600	31,026,015	7.00%
AWC-R	2,187,600	12,850,225	2.93%
BA	277,100	3,645,840	13.31%
BA-R	61,600	814,210	2.96%
BAFS	10,800	348,300	1.04%
BAM	1,307,000	19,542,530	10.21%
BAM-R	1,178,700	17,640,580	9.20%
BANPU	29,687,900	326,996,470	3.91%
BANPU-R	25,700,200	277,230,380	3.39%
BAY	29,000	855,500	8.07%
BBGI	22,600	139,690	3.47%
BBGI-R	2,800	17,500	0.43%
BBIK-R	39,000	4,507,100	9.90%
BBL	643,100	104,855,000	9.91%
BBL-R	36,500	5,931,250	0.56%
BCH	1,411,700	28,630,550	5.49%
BCH-R	2,563,500	51,499,830	9.98%
BCP	1,675,700	55,341,950	7.41%
BCP-R	1,598,400	52,435,075	7.07%
BCPG	661,200	6,386,535	6.77%

ข้อมูลในเอกสารฉบับนี้ รวบรวมมาจากแหล่งข้อมูลที่เชื่อถือได้ อย่างไรก็ตาม บริษัทหลักทรัพย์ คิงส์ฟอร์ด จำกัด (มหาชน) ไม่สามารถที่จะยืนยันหรือรับรองความถูกต้องของข้อมูลเหล่านี้ได้ ไม่ว่าประการใด ๆ บทวิเคราะห์ในเอกสารนี้ จัดทำขึ้นโดยอ้างอิงหลักเกณฑ์ทางวิชาการเกี่ยวกับหลักการวิเคราะห์ และมีได้เป็นการชี้แนะหรือเสนอแนะให้ซื้อหรือขายหลักทรัพย์ใด ๆ การตัดสินใจซื้อหรือขายหลักทรัพย์ใด ๆ ของผู้อ่าน ไม่ว่าจะเกิดจากการอ่านบทความในเอกสารนี้หรือไม่ก็ตาม ล้วนเป็นผลจากการใช้วิจารณญาณของผู้อ่าน โดยไม่มีส่วนเกี่ยวข้องกับหรือพึ่งพิงผูกพันใด ๆ กับ บริษัทหลักทรัพย์ คิงส์ฟอร์ด จำกัด (มหาชน) ไม่ว่ากรณีใด

# Short Sales



KINGSFORD

มูลค่าการขายชอร์ต ณ วันที่ 28 กุมภาพันธ์ 2566

หลักทรัพย์	ปริมาณหุ้นที่ขายชอร์ต (หุ้น)	มูลค่าการขายชอร์ต (บาท)	%เทียบมูลค่าซื้อขายตลาดรวม
BCPG-R	504,100	4,872,890	5.16%
BDMS	7,670,900	215,989,325	10.19%
BDMS-R	2,325,200	65,443,450	3.09%
BE8	3,000	176,050	0.47%
BE8-R	5,400	318,025	0.84%
BEAUTY	256,800	339,008	3.49%
BEAUTY-R	271,000	358,351	3.68%
BEC	102,300	1,001,275	2.93%
BEC-R	350,800	3,432,520	10.03%
BEM	6,423,800	58,504,530	9.07%
BEM-R	4,767,400	43,716,565	6.73%
BGRIM	1,642,600	63,980,900	13.75%
BGRIM-R	892,600	34,745,875	7.47%
BH	221,500	46,612,100	5.46%
BH-R	356,500	75,026,400	8.79%
BJC	226,100	8,624,875	5.63%
BJC-R	93,900	3,585,250	2.34%
BLA	152,600	4,771,800	2.54%
BLA-R	415,200	13,068,450	6.92%
BLAND	675,600	682,356	5.07%
BLAND-R	629,200	635,147	4.72%
BOL	161,100	1,657,050	34.85%
BPP	149,200	2,322,300	20.52%
BPP-R	51,600	802,280	7.10%
BRI	61,500	744,150	0.32%
BRI-R	43,900	531,360	0.23%
BRR	57,100	396,505	1.05%
BRR-R	4,900	34,860	0.09%
BTG	20,400	662,625	0.12%
BTS	4,076,100	32,608,840	8.46%
BTS-R	1,912,600	15,300,885	3.97%
BYD	1,088,400	11,923,420	12.76%
BYD-R	656,200	7,212,910	7.69%
CBG	89,100	8,970,550	5.99%
CBG-R	72,600	7,288,650	4.88%
CCET	28,000	64,960	1.84%
CCET-R	14,600	33,594	0.96%
CENEL	162,000	9,046,575	3.81%
CENEL-R	456,700	25,515,700	10.74%
CHAYO	96,700	936,825	5.98%
CHG	2,428,600	9,110,186	4.27%
CHG-R	11,046,400	41,303,842	19.42%
CK	273,200	5,943,840	3.54%
CK-R	1,125,700	24,440,540	14.60%
CKP	942,100	3,970,662	9.81%
CKP-R	1,424,900	6,009,650	14.84%
COM7	1,493,100	46,158,500	3.56%
COM7-R	28,500	883,500	0.07%
CPALL	860,200	53,682,450	3.50%
CPALL-R	1,655,500	103,185,850	6.74%
CPF	3,094,500	69,125,750	7.75%
CPF-R	8,248,900	183,570,730	20.66%
CPN	173,500	12,264,300	1.80%
CPN-R	275,300	19,453,625	2.86%
CRC	1,218,000	54,092,900	9.59%

ข้อมูลในเอกสารฉบับนี้ รวบรวมมาจากแหล่งข้อมูลที่เชื่อถือได้ อย่างไรก็ตาม บริษัทหลักทรัพย์ คิงส์ฟอร์ด จำกัด (มหาชน) ไม่สามารถที่จะยืนยันหรือรับรองความถูกต้องของข้อมูลเหล่านี้ได้ ไม่ว่าประการใด ๆ บทวิเคราะห์นี้ออกสารนี้ จัดทำขึ้นโดยอ้างอิงหลักเกณฑ์ทางวิชาการเกี่ยวกับหลักการวิเคราะห์ และมีได้เป็นการชี้แนะ หรือเสนอแนะให้ซื้อหรือขายหลักทรัพย์ใด ๆ การตัดสินใจซื้อหรือขายหลักทรัพย์ใด ๆ ของผู้อ่าน ไม่ว่าจะเกิดจากการอ่านบทความในเอกสารนี้หรือไม่ก็ตาม ล้วนเป็นผลจากการใช้วิจารณญาณของผู้อ่าน โดยไม่มีส่วนเกี่ยวข้องกับหรือพันธะผูกพันใด ๆ กับ บริษัทหลักทรัพย์ คิงส์ฟอร์ด จำกัด (มหาชน) ไม่ว่ากรณีใด

# Short Sales



KINGSFORD

มูลค่าการขายชอร์ต ณ วันที่ 28 กุมภาพันธ์ 2566

หลักทรัพย์	ปริมาณหุ้นที่ขายชอร์ต (หุ้น)	มูลค่าการขายชอร์ต (บาท)	%เทียบมูลค่าซื้อขายตลาดรวม
CRC-R	691,500	30,750,700	5.45%
CV	302,000	509,545	15.97%
DCC	472,400	1,064,612	5.85%
DCC-R	441,100	996,886	5.46%
DDD	8,600	144,690	1.13%
DELTA	44,300	41,689,000	2.14%
DELTA-R	226,250	210,562,700	10.95%
DEMCO	7,500	34,200	2.02%
DITTO-R	59,600	2,790,100	1.74%
DMT	105,900	1,434,030	1.47%
DMT-R	18,000	241,500	0.25%
DOHOME	1,408,700	20,515,130	5.06%
DOHOME-R	1,166,600	17,037,100	4.19%
DRT	13,200	107,255	4.17%
DUSIT	5,900	70,510	0.52%
EA	407,400	31,815,750	2.29%
EA-R	1,531,900	119,570,200	8.60%
EASTW	59,500	308,120	3.62%
EGCO	34,100	5,719,000	3.24%
EGCO-R	40,600	6,800,500	3.85%
EKH	230,600	1,912,235	0.52%
EKH-R	112,500	936,760	0.25%
EP	28,000	101,054	1.39%
EPG	894,800	7,483,070	41.65%
EPG-R	293,400	2,442,255	13.66%
ERW	351,600	1,792,710	1.78%
ESSO	924,700	8,396,005	6.39%
ETC	209,000	830,340	1.03%
ETC-R	84,600	329,222	0.42%
FORTH	78,000	2,945,500	1.36%
FORTH-R	39,700	1,541,525	0.69%
FPI	104,600	294,520	1.86%
FSMART	73,000	839,500	0.74%
FSMART-R	7,400	85,100	0.08%
GFPT	207,400	2,537,790	8.92%
GFPT-R	249,700	3,057,490	10.74%
GLOBAL	1,489,400	27,396,170	11.34%
GLOBAL-R	421,900	7,794,350	3.21%
GPSC	273,800	18,462,575	8.59%
GPSC-R	257,000	17,359,200	8.07%
GULF	443,300	23,312,400	4.57%
GULF-R	722,600	37,932,650	7.45%
GUNKUL	2,007,100	8,427,490	3.10%
GUNKUL-R	5,246,100	21,926,050	8.11%
HANA	1,387,200	82,057,275	4.34%
HANA-R	2,811,800	164,451,400	8.80%
HENG	829,700	2,471,948	8.94%
HENG-R	4,600	13,770	0.05%
HL	89,600	2,112,320	2.08%
HMPRO	2,704,800	38,035,200	4.69%
HMPRO-R	2,661,300	37,280,950	4.62%
HTC	15,300	478,625	2.56%
HUMAN	87,900	1,047,510	4.92%
ICC	300	10,500	1.30%

ข้อมูลในเอกสารฉบับนี้ รวบรวมมาจากแหล่งข้อมูลที่เชื่อถือได้ อย่างไรก็ตาม บริษัทหลักทรัพย์ คิงส์ฟอร์ด จำกัด (มหาชน) ไม่สามารถที่จะยืนยันหรือรับรองความถูกต้องของข้อมูลเหล่านี้ได้ ไม่ว่าประการใด ๆ บทวิเคราะห์ในเอกสารนี้ จัดทำขึ้นโดยอ้างอิงหลักเกณฑ์ทางวิชาการเกี่ยวกับหลักการวิเคราะห์ และมีได้เป็นการชี้แนะ หรือเสนอแนะให้ซื้อหรือขายหลักทรัพย์ใด ๆ การตัดสินใจซื้อหรือขายหลักทรัพย์ใด ๆ ของผู้อ่าน ไม่ว่าจะเกิดจากการอ่านบทความในเอกสารนี้หรือไม่ก็ตาม ล้วนเป็นผลจากการใช้วิจารณญาณของผู้อ่าน โดยไม่มีส่วนเกี่ยวข้องกับหรือพึ่งพิงผูกพันใด ๆ กับ บริษัทหลักทรัพย์ คิงส์ฟอร์ด จำกัด (มหาชน) ไม่ว่ากรณีใด

# Short Sales



KINGSFORD

มูลค่าการขายชอร์ต ณ วันที่ 28 กุมภาพันธ์ 2566

หลักทรัพย์	ปริมาณหุ้นที่ขายชอร์ต (หุ้น)	มูลค่าการขายชอร์ต (บาท)	%เทียบมูลค่าซื้อขายตลาดรวม
ICHI	170,600	2,149,560	1.15%
III	139,800	1,889,960	4.51%
ILM	33,100	618,970	1.24%
INTUCH	226,500	16,057,925	2.57%
INTUCH-R	1,200,900	85,057,425	13.62%
IP	3,600	48,240	0.15%
IRPC	13,838,100	40,032,244	25.52%
IRPC-R	6,518,000	18,857,266	12.02%
ITD	527,500	988,658	4.91%
ITD-R	387,600	721,194	3.61%
ITEL	164,600	607,300	3.47%
IVL	1,719,700	63,936,725	8.47%
IVL-R	3,178,100	117,460,750	15.66%
JAS	869,100	1,952,004	3.55%
JAS-R	1,544,400	3,436,610	6.32%
JMART	208,000	5,932,350	2.09%
JMART-R	1,285,100	36,336,200	12.90%
JMT	277,400	13,283,300	2.24%
JMT-R	1,539,000	72,690,600	12.43%
JR	2,700	18,225	1.39%
JTS-R	600	22,575	0.02%
KAMART	23,300	176,200	0.34%
KAMART-R	225,100	1,710,930	3.27%
KBANK	656,300	90,218,050	3.84%
KBANK-R	1,150,900	158,254,550	6.74%
KCC	5,000	32,500	0.19%
KCE	154,400	7,299,375	1.13%
KCE-R	1,283,400	60,412,125	9.39%
KEX	116,800	1,841,190	4.29%
KEX-R	20,000	314,110	0.73%
KGI	95,000	479,750	2.67%
KGI-R	14,800	74,740	0.42%
KISS	16,400	128,260	1.50%
KISS-R	15,300	120,105	1.40%
KKP	181,100	12,088,425	7.48%
KKP-R	151,800	10,132,650	6.27%
KSL	234,500	846,854	1.87%
KSL-R	80,100	292,102	0.64%
KTB	3,537,500	61,255,130	10.31%
KTB-R	1,695,200	29,325,370	4.94%
KTC	180,000	10,544,850	1.63%
KTC-R	249,700	14,633,550	2.26%
LALIN	26,300	237,255	2.87%
LANNA	60,300	949,340	1.59%
LH	2,214,200	21,588,450	8.44%
LH-R	606,700	5,909,170	2.31%
LHFG	658,200	756,930	12.70%
LOXLEY	200	428	0.05%
LPN	66,900	289,792	2.69%
LPN-R	94,200	408,314	3.78%
M	22,200	1,205,700	2.02%
M-R	31,300	1,701,350	2.85%
MAJOR	256,600	4,447,810	9.76%
MAJOR-R	522,900	9,042,130	19.88%

ข้อมูลในเอกสารฉบับนี้ รวบรวมมาจากแหล่งข้อมูลที่เชื่อถือได้ อย่างไรก็ตาม บริษัทหลักทรัพย์ คิงส์ฟอร์ด จำกัด (มหาชน) ไม่สามารถที่จะยืนยันหรือรับรองความถูกต้องของข้อมูลเหล่านี้ได้ ไม่ว่าประการใด ๆ บทวิเคราะห์ในเอกสารนี้ จัดทำขึ้นโดยอ้างอิงหลักเกณฑ์ทางวิชาการเกี่ยวกับหลักการวิเคราะห์ และมีได้เป็นการชี้แนะ หรือเสนอแนะให้ซื้อหรือขายหลักทรัพย์ใด ๆ การตัดสินใจซื้อหรือขายหลักทรัพย์ใด ๆ ของผู้อ่าน ไม่ว่าจะเกิดจากการอ่านบทความในเอกสารนี้หรือไม่ก็ตาม ล้วนเป็นผลจากการใช้วิจารณญาณของผู้อ่าน โดยไม่มีส่วนเกี่ยวข้องกับหรือพันธะผูกพันใด ๆ กับ บริษัทหลักทรัพย์ คิงส์ฟอร์ด จำกัด (มหาชน) ไม่ว่ากรณีใด



# Short Sales



KINGSFORD

มูลค่าการขายชอร์ต ณ วันที่ 28 กุมภาพันธ์ 2566

หลักทรัพย์	ปริมาณหุ้นที่ขายชอร์ต (หุ้น)	มูลค่าการขายชอร์ต (บาท)	%เทียบมูลค่าซื้อขายตลาดรวม
MBK	391,400	6,448,610	10.39%
MBK-R	447,800	7,393,360	11.88%
MC	46,300	502,840	2.38%
MEGA	105,800	4,814,075	3.24%
MEGA-R	264,200	12,037,800	8.08%
MINT	1,877,000	63,758,150	8.40%
MINT-R	1,514,300	51,178,050	6.77%
MONO	75,000	119,833	0.57%
MTC	932,400	32,634,625	4.96%
MTC-R	3,172,200	111,211,425	16.89%
MTI	1,900	236,400	8.12%
NER	626,300	3,893,305	8.35%
NER-R	51,200	314,870	0.68%
NETBAY	18,600	472,025	1.78%
NETBAY-R	14,600	368,650	1.40%
NEX	189,900	3,022,400	1.20%
NEX-R	60,900	964,580	0.39%
NOBLE	198,600	1,040,125	2.51%
NRF	130,000	751,725	4.82%
NRF-R	66,100	382,555	2.45%
NSL	800	19,040	0.03%
NTV	500	21,000	0.92%
NUSA	1,200	1,224	0.02%
ONEE	145,900	1,098,220	0.81%
ONEE-R	1,433,000	10,684,955	7.99%
OR	1,218,800	26,835,550	5.49%
OR-R	1,253,500	27,624,990	5.64%
ORI	418,400	4,937,120	5.61%
ORI-R	366,500	4,324,700	4.91%
OSP	1,668,000	53,095,425	11.44%
OSP-R	1,567,900	49,663,250	10.75%
OTO-R	18,200	307,040	1.41%
PCC	14,700	47,922	1.44%
PCSGH	2,000	11,000	3.01%
PLANB	650,900	6,228,360	3.56%
PLANB-R	673,100	6,484,180	3.68%
PLAT	62,200	217,750	3.15%
PR9	21,900	455,410	1.37%
PRI-R	7,600	276,775	0.13%
PRM	219,000	1,656,150	1.07%
PRM-R	22,200	170,085	0.11%
PSH	45,200	614,720	2.78%
PSH-R	79,300	1,078,480	4.89%
PSL	651,600	9,827,690	4.87%
PSL-R	1,569,900	23,629,690	11.74%
PTG	489,000	6,867,540	6.41%
PTG-R	329,900	4,641,350	4.32%
PTL	24,700	467,560	3.58%
PTL-R	14,300	272,020	2.07%
PTT	7,169,500	229,601,975	9.51%
PTT-R	555,100	17,756,600	0.74%
PTTEP	505,700	77,486,250	2.94%
PTTEP-R	1,611,000	244,506,550	9.37%
PTTGC	1,673,600	78,659,250	14.42%
PTTGC-R	1,519,700	71,653,025	13.09%
QH	1,961,400	4,678,272	3.91%

ข้อมูลในเอกสารฉบับนี้ รวบรวมมาจากแหล่งข้อมูลที่น่าเชื่อถือ อย่างไรก็ตาม บริษัทหลักทรัพย์ คิงส์ฟอร์ด จำกัด (มหาชน) ไม่สามารถที่จะยืนยันหรือรับรองความถูกต้องของข้อมูลเหล่านี้ได้ ไม่ว่าประการใด ๆ บทวิเคราะห์ในเอกสารนี้ จัดทำขึ้นโดยอ้างอิงหลักเกณฑ์ทางวิชาการเกี่ยวกับหลักการวิเคราะห์ และมีได้เป็นการชี้แนะหรือเสนอแนะให้ซื้อหรือขายหลักทรัพย์ใด ๆ การตัดสินใจซื้อหรือขายหลักทรัพย์ใด ๆ ของผู้อ่าน ไม่ว่าจะเกิดจากการอ่านบทความในเอกสารนี้หรือไม่ก็ตาม ล้วนเป็นผลจากการใช้วิจารณญาณของผู้อ่าน โดยไม่มีส่วนเกี่ยวข้องกับหรือพึ่งพิงคิงส์ฟอร์ด จำกัด (มหาชน) ไม่ว่ากรณีใด

# Short Sales



KINGSFORD

มูลค่าการขายชอร์ต ณ วันที่ 28 กุมภาพันธ์ 2566

หลักทรัพย์	ปริมาณหุ้นที่ขายชอร์ต (หุ้น)	มูลค่าการขายชอร์ต (บาท)	%เทียบมูลค่าซื้อขายตลาดรวม
RABBIT	602,800	671,108	5.37%
RABBIT-R	190,000	212,800	1.69%
RAM	2,000	108,000	0.15%
RAM-R	14,300	770,950	1.06%
RATCH	533,900	21,873,100	10.04%
RATCH-R	308,700	12,613,100	5.80%
RBF	53,000	685,810	3.05%
RBF-R	156,300	2,029,040	8.99%
RCL	532,300	16,658,325	8.08%
RCL-R	800,600	25,046,125	12.16%
RJH	6,400	188,000	1.36%
RJH-R	17,600	515,700	3.74%
ROJNA	237,400	1,435,440	37.39%
RPC	95,700	92,829	4.55%
RS	202,000	3,131,020	3.74%
RS-R	5,000	77,500	0.09%
S	94,200	182,748	1.56%
S-R	76,100	149,156	1.26%
SABINA	15,000	375,105	1.65%
SABINA-R	8,100	204,525	0.89%
SABUY	1,552,700	19,393,750	3.08%
SABUY-R	36,800	449,010	0.07%
SAK	102,900	709,685	4.43%
SAK-R	20,600	141,115	0.89%
SAMART	58,000	310,300	1.27%
SAPPE	2,500	128,125	0.70%
SAT	27,400	568,550	3.03%
SAT-R	19,100	395,370	2.11%
SAUCE	2,000	62,500	3.77%
SAWAD	956,300	51,819,150	4.79%
SAWAD-R	3,448,400	185,900,250	17.27%
SC	850,600	3,902,500	7.26%
SC-R	531,800	2,441,226	4.54%
SCB	771,700	80,036,000	4.04%
SCB-R	601,800	62,301,250	3.15%
SCC	106,200	34,817,800	4.29%
SCC-R	224,300	73,707,600	9.05%
SCCC	4,500	658,300	1.85%
SCCC-R	37,200	5,440,450	15.25%
SCGP	210,100	10,965,450	4.09%
SCGP-R	470,700	24,522,375	9.17%
SCN	148,000	296,924	12.14%
SENA	29,300	110,168	0.61%
SGP	71,900	706,170	10.39%
SGP-R	14,100	138,330	2.04%
SHR	362,600	1,635,750	2.09%
SINGER	1,336,800	30,438,120	7.90%
SINGER-R	93,900	2,131,600	0.55%
SIRI	11,058,300	21,024,678	4.36%
SIRI-R	7,371,600	13,962,152	2.90%
SIS	7,500	195,000	4.25%
SIS-R	5,000	131,250	2.83%
SISB	21,800	541,670	2.77%
SISB-R	3,800	94,700	0.48%
SJWD	83,100	1,541,440	3.03%
SJWD-R	155,000	2,890,290	5.65%

ข้อมูลในเอกสารฉบับนี้ รวบรวมมาจากแหล่งข้อมูลที่เชื่อถือได้ อย่างไรก็ตาม บริษัทหลักทรัพย์ คิงส์ฟอร์ด จำกัด (มหาชน) ไม่สามารถที่จะยืนยันหรือรับรองความถูกต้องของข้อมูลเหล่านี้ได้ ไม่ว่าประการใด ๆ บทวิเคราะห์ในเอกสารนี้ จัดทำขึ้นโดยอ้างอิงหลักเกณฑ์ทางวิชาการเกี่ยวกับหลักการวิเคราะห์ และมีได้เป็นการชี้แนะหรือเสนอแนะให้ซื้อหรือขายหลักทรัพย์ใด ๆ การตัดสินใจซื้อหรือขายหลักทรัพย์ใด ๆ ของผู้อ่าน ไม่ว่าจะเกิดจากการอ่านบทความในเอกสารนี้หรือไม่ก็ตาม ล้วนเป็นผลจากการใช้วิจารณญาณของผู้อ่าน โดยไม่มีส่วนเกี่ยวข้องกับหรือพึ่งพิงผูกพันใด ๆ กับ บริษัทหลักทรัพย์ คิงส์ฟอร์ด จำกัด (มหาชน) ไม่ว่ากรณีใด

# Short Sales



KINGSFORD

มูลค่าการขายชอร์ต ณ วันที่ 28 กุมภาพันธ์ 2566

หลักทรัพย์	ปริมาณหุ้นที่ขายชอร์ต (หุ้น)	มูลค่าการขายชอร์ต (บาท)	%เทียบมูลค่าซื้อขายตลาดรวม
SKR	6,100	61,000	1.90%
SKY-R	51,900	1,542,925	1.32%
SNNP	69,300	1,673,690	0.99%
SNNP-R	233,200	5,580,590	3.32%
SPA	19,500	216,450	1.45%
SPA-R	3,200	35,520	0.24%
SPALI	556,700	12,733,680	6.08%
SPALI-R	305,900	6,989,590	3.34%
SPCG	41,700	600,800	4.58%
SPCG-R	18,100	261,070	1.99%
SPRC	2,897,700	31,900,570	9.80%
SPRC-R	5,025,300	55,260,240	16.99%
SSP	170,800	1,607,985	7.38%
STA	675,300	17,105,155	6.20%
STA-R	803,200	20,070,885	7.37%
STANLY	1,300	234,700	5.42%
STARK	2,096,400	5,044,174	6.57%
STARK-R	1,330,100	3,200,368	4.17%
STEC	946,600	12,756,570	5.47%
STEC-R	400,600	5,388,820	2.31%
STGT	2,100	23,730	0.02%
STPI	59,200	262,770	1.98%
SUPER	7,807,200	4,548,310	10.62%
SUSCO	70,900	272,986	1.97%
SUSCO-R	8,700	33,408	0.24%
SYNEX	91,400	1,480,570	11.57%
SYNEX-R	900	14,660	0.11%
TASCO	535,500	10,586,110	5.88%
TCAP	26,900	1,149,975	1.38%
TCAP-R	9,000	382,750	0.46%
TEAMG	63,500	711,200	0.66%
TFG	69,200	368,175	2.48%
TFG-R	130,400	691,120	4.66%
THANI	314,500	1,251,710	1.40%
THANI-R	1,320,900	5,270,264	5.89%
THCOM	927,600	14,455,580	5.84%
THCOM-R	141,100	2,219,330	0.89%
THG	60,200	4,148,300	1.49%
THG-R	1,051,800	72,655,600	26.11%
TIDLOR	2,391,300	61,894,050	3.51%
TIPH	466,500	23,130,100	10.69%
TIPH-R	221,600	10,780,075	5.08%
TISCO	537,700	55,114,250	7.59%
TISCO-R	7,100	727,650	0.10%
TKC	17,500	421,480	1.11%
TKN	197,100	2,060,560	2.95%
TKS	168,400	2,197,540	9.88%
TLI	752,900	10,337,030	7.67%
TLI-R	334,900	4,590,490	3.41%
TOA	25,400	815,550	1.11%
TOA-R	84,500	2,733,625	3.69%
TOP	1,729,200	88,402,425	4.19%
TOP-R	2,071,100	105,340,275	5.02%
TPIPL	1,553,700	2,660,098	11.93%
TPIPL-R	374,100	642,870	2.87%
TPIPP	418,500	1,435,036	5.28%

ข้อมูลในเอกสารฉบับนี้ รวบรวมมาจากแหล่งข้อมูลที่นำเสนอโดย อยางไรก็ดี บริษัทหลักทรัพย์ คิงส์ฟอร์ด จำกัด (มหาชน) ไม่สามารถที่จะยืนยันหรือรับรองความถูกต้องของข้อมูลเหล่านี้ได้ ไม่ว่าประการใด ๆ บทวิเคราะห์ในเอกสารนี้ จัดทำขึ้นโดยอ้างอิงหลักเกณฑ์ทางวิชาการเกี่ยวกับหลักการวิเคราะห์ และมีได้เป็นการชี้แนะ หรือเสนอแนะให้ซื้อหรือขายหลักทรัพย์ใด ๆ การตัดสินใจซื้อหรือขายหลักทรัพย์ใด ๆ ของผู้อ่าน ไม่ว่าจะเกิดจากการอ่านบทความในเอกสารนี้หรือไม่ก็ตาม ล้วนเป็นผลจากการใช้วิจารณญาณของผู้อ่าน โดยไม่มีส่วนเกี่ยวข้องกับหรือพึ่งพิงผูกพันใด ๆ กับ บริษัทหลักทรัพย์ คิงส์ฟอร์ด จำกัด (มหาชน) ไม่ว่ากรณีใด

# Short Sales



KINGSFORD

มูลค่าการขายชอร์ต ณ วันที่ 28 กุมภาพันธ์ 2566

หลักทรัพย์	ปริมาณหุ้นที่ขายชอร์ต (หุ้น)	มูลค่าการขายชอร์ต (บาท)	%เทียบมูลค่าซื้อขายตลาดรวม
TIPIP-R	28,200	96,444	0.36%
TQM	112,000	4,414,475	5.60%
TQM-R	24,400	952,475	1.22%
TSE	57,900	136,966	1.80%
TSTH	101,400	111,234	6.40%
TTA	329,300	2,571,345	6.85%
TTA-R	582,700	4,556,945	12.13%
TTB	12,255,600	17,213,849	8.72%
TTCL	34,900	154,414	3.22%
TTW	204,400	1,898,560	8.16%
TTW-R	164,500	1,530,590	6.57%
TU	4,831,400	76,993,270	15.71%
TU-R	1,687,400	26,827,310	5.49%
TVO	65,500	1,817,625	4.65%
TVO-R	51,800	1,443,025	3.68%
UBE	145,200	217,800	2.55%
UNIQ	2,300	10,168	0.26%
UNIQ-R	205,800	909,184	23.03%
UTP	2,000	30,000	0.41%
UTP-R	11,400	168,850	2.34%
UV	17,500	53,200	0.60%
UVAN	16,000	138,755	1.28%
VGI	1,437,800	6,275,422	7.87%
VGI-R	3,070,200	13,433,126	16.80%
VIBHA	648,200	1,717,212	10.57%
VIBHA-R	149,800	396,128	2.44%
VIH	6,900	58,410	1.74%
VNG	1,900	9,272	0.68%
WHA	18,410,100	73,315,060	7.97%
WHA-R	9,267,900	37,044,712	4.01%
WHAUP	16,700	65,130	1.00%
WHAUP-R	9,200	36,064	0.55%
WICE	334,900	3,487,740	22.41%
XO	4,100	53,540	2.20%
XPG	660,100	831,726	9.09%
YGG	40,700	333,655	3.18%

หมายเหตุ - ไม่รวมรายการขายชอร์ตของสมาชิกที่เป็นผู้ร่วมค้ำหน่วยลงทุนหรือผู้ดูแลสภาพคล่องของหน่วยลงทุนของกองทุนรวมอีทีเอฟเพื่อบัญชีบริษัทประเภทเพื่อทำกำไรจากส่วนต่างของราคาหรือเพื่อดูแลสภาพคล่อง แล้วแต่กรณี

ข้อมูลในเอกสารฉบับนี้ รวบรวมมาจากแหล่งข้อมูลที่นำเสนอโดย อยางไรก็ดี บริษัทหลักทรัพย์ คิงส์ฟอร์ด จำกัด (มหาชน) ไม่สามารถที่จะยืนยันหรือรับรองความถูกต้องของข้อมูลเหล่านี้ได้ ไม่ว่าประการใด ๆ บทวิเคราะห์ในเอกสารนี้ จัดทำขึ้นโดยอ้างอิงหลักเกณฑ์ทางวิชาการเกี่ยวกับหลักการวิเคราะห์ และมีได้เป็นการชี้แนะ หรือเสนอแนะให้ซื้อหรือขายหลักทรัพย์ใด ๆ การตัดสินใจซื้อหรือขายหลักทรัพย์ใด ๆ ของผู้อ่าน ไม่ว่าจะเกิดจากการอ่านบทความในเอกสารนี้หรือไม่ก็ตาม ล้วนเป็นผลจากการใช้วิจารณญาณของผู้อ่าน โดยไม่มีส่วนเกี่ยวข้องกับหรือพึ่งพิงผูกพันใด ๆ กับ บริษัทหลักทรัพย์ คิงส์ฟอร์ด จำกัด (มหาชน) ไม่วาการนี้ใด



# Stock Calendar



KINGSFORD

รายงานการเปลี่ยนแปลงการถือหลักทรัพย์ของผู้บริหาร (แบบ 59-2) ประจำวันที่ 28 กุมภาพันธ์ 2566

ชื่อผู้บริหาร	ประเภทหลักทรัพย์	วันที่ได้มา / จำนวน	จำนวน	ราคา	วิธีการได้มา/ หน่าย	
KC	นาย สันติ ปิยะทัต	หุ้นสามัญ	27/02/2566	10,000,000	0.20	ขาย
III	นาย เฉลิมศักดิ์ กาญจนวรินทร์	หุ้นสามัญ	22/02/2566	1,500,000	14.60	ซื้อ
III	นาย เฉลิมศักดิ์ กาญจนวรินทร์	หุ้นสามัญ	22/02/2566	1,700,000	14.60	ขาย
II	นาย เฉลิมศักดิ์ กาญจนวรินทร์	หุ้นสามัญ	23/02/2566	200,000	14.20	ซื้อ
III	นาย ทิพย์ ดาลาล	หุ้นสามัญ	22/02/2566	1,500,000	14.60	ขาย
III	นาย ทิพย์ ดาลาล	หุ้นสามัญ	22/02/2566	1,700,000	14.60	ซื้อ
TASCO	นาย เขียวรี เดอเฟรน	ใบแสดงสิทธิใน ผลประโยชน์ที่เกิด จากหลักทรัพย์ อ้างอิงไทย (NVDR)อ้างอิง หุ้นสามัญ	27/02/2566	50,000	19.80	ขาย
TMW	นาย ไพฑูรย์ กลัดเขียว	หุ้นสามัญ	27/02/2566	2,000	41.50	ขาย
TWPC	นาย เรน สวา โส	ใบแสดงสิทธิใน ผลประโยชน์ที่เกิด จากหลักทรัพย์ อ้างอิงไทย (NVDR)อ้างอิง หุ้นสามัญ	23/02/2566	100,000	4.94	ซื้อ
TWPC	นาย เรน สวา โส	ใบแสดงสิทธิใน ผลประโยชน์ที่เกิด จากหลักทรัพย์ อ้างอิงไทย (NVDR)อ้างอิง หุ้นสามัญ	24/02/2566	50,000	4.91	ซื้อ
TWPC	นาย เรน สวา โส	ใบแสดงสิทธิใน ผลประโยชน์ที่เกิด จากหลักทรัพย์ อ้างอิงไทย (NVDR)อ้างอิง หุ้นสามัญ	28/02/2566	150,000	-	ขาย
TWPC	นาย เรน สวา โส	หุ้นสามัญ	28/02/2566	150,000	-	ซื้อ
BANPU	นาย อองอาจ เอื้ออภิฤกษ์กุล	ใบสำคัญแสดง สิทธิที่จะซื้อหุ้น	27/02/2566	1,650,000	3.04	ขาย
PROUD	นาย ภูมิพัฒน์ สيناเจริญ	หุ้นสามัญ	27/02/2566	700,000	1.82	ซื้อ
MBAX	นาย พิสุทธิ เลิศวิไล	ใบสำคัญแสดง สิทธิที่จะซื้อหุ้น	27/02/2566	25,500	1.65	ขาย
UVAN	นาย สันติ สวนยศ	หุ้นสามัญ	28/02/2566	20,000	8.65	ขาย
UTP	นาย มงคล มังกรกนก	หุ้นสามัญ	27/02/2566	80,000	15.05	ซื้อ
THANI	นาย โกวิท รุ่งวัฒนโสภณ	หุ้นสามัญ	27/02/2566	500,000	4.00	ซื้อ
THANI	นาย โกวิท รุ่งวัฒนโสภณ	หุ้นสามัญ	27/02/2566	500,000	3.98	ซื้อ
LPH	นาย อังกร ฉันทนวนานิช	หุ้นสามัญ	24/02/2566	50,000	5.51	ซื้อ
KUN	นาย ไพศาล ดั่งขวณิช	หุ้นสามัญ	27/02/2566	22,700	2.20	ซื้อ
SAK	นาง วรณชนันท์ พงศ์สุรางค์	หุ้นสามัญ	27/02/2566	30,000	6.95	ขาย
SKR	นาย อติรัชต์ จรูญศรี	หุ้นสามัญ	24/02/2566	50,000	10.10	ซื้อ

# Stock Calendar



KINGSFORD

แบบรายงานการได้มาหรือจำหน่ายหลักทรัพย์ของกิจการ (แบบ 246-2) ประจำวันที่ 28 กุมภาพันธ์ 2566

หลักทรัพย์	ชื่อผู้ได้มา/จำหน่าย	วิธีการ	ประเภท หลักทรัพย์ <sup>1</sup>	% ก่อน ได้มา/ จำหน่าย	% ได้มา/ จำหน่าย	% หลัง ได้มา/ จำหน่าย	วันที่ได้มา/ จำหน่าย	% ก่อน ได้มา/ จำหน่าย (กลุ่ม) <sup>2</sup>	% ได้มา/ จำหน่าย (กลุ่ม) <sup>2</sup>	% หลัง ได้มา/ จำหน่าย (กลุ่ม) <sup>2</sup>
UP	นาย กษม ศิริรังสรรค์กุล	ได้มา	หุ้น	4.9996	0.0136	5.0132	27/02/2566	4.9996	0.0136	5.0132
READY	นาย ทวีรัช ปรุงพัฒนสกุล	ได้มา	หุ้น	1.8	17	18.8	22/02/2566	1.8	17	18.8

# Stock Calendar



KINGSFORD

FEBRUARY 2023				
Monday	Tuesday	Wednesday	Thursday	Friday

27	28			
<p><b>XD</b> AMATAR ( 0.0330 หน่วย ) BOL ( 0.1650 หน่วย ) GVREIT ( 0.1980 หน่วย ) PTTGC ( 0.25 หน่วย )</p> <p><b>XM</b> AMATAR, BOL, DCC, JMART, JMT, KEX, PTTGC, Q-CON, SFP, SMPC</p> <p><b>XN</b> AMATAR</p> <p><b>NEWLISTED</b> BRR-W1 162,383,044 Units BRR-W2 81,191,490 Units CHEWA-W2 50,954,000 Units</p> <p><b>Shares</b> SDC 67,901,233 Shares</p>	<p><b>XD</b> ASK (1.44 หน่วย ) CPNREIT ( 0.0607 หน่วย ) DELTA ( 4.00 หน่วย ) ITC ( 0.20 หน่วย ) OR ( 0.15 หน่วย ) VGI ( 0.04 หน่วย )</p> <p><b>XM</b> AMARC, ASK, CHEWA, CPNCG, DELEA, DIF, ERWPF, GC, ITC OR, POPF, PPF, SIRIP, TOG, YUASA</p> <p><b>XN</b> CPNREIT</p> <p><b>การจัดประชุมผู้ถือหุ้น</b> SUSCO, TAPAC, WAVE</p> <p><b>Shares</b> BE8 26,050,420 Shares</p>			

MARCH 2023				
Monday	Tuesday	Wednesday	Thursday	Friday

	1	2	3
	<p><b>XD</b> THANI (0.17 หน่วย) MIPF (0.32 หน่วย) LPN (0.12 หน่วย) KDH (0.75 หน่วย) GULF (0.60 หน่วย) BKKCP (0.18 หน่วย) BBGI (0.05 หน่วย)</p> <p><b>XM</b> ALLY, BBGI, BKKGP, GULF, KDH, KWC, LPN, MIPF, SAK, TAE, THANI</p> <p><b>การจัดประชุมผู้ถือหุ้น</b> SGC</p> <p><b>Shares</b> SDC 30,864,197 Shares TCAP 60 Shares PPPM 82,496,131 Shares</p>	<p><b>XD</b> XO (0.21 หน่วย) TTLPF (0.422 หน่วย) TFM (0.08 หน่วย) TFFIF (0.1032 หน่วย) TASCO (1.00 หน่วย) SPVI (0.175 หน่วย) SNC (0.40 หน่วย) PTT (0.70 หน่วย) PT (0.35 หน่วย) PM (0.28 หน่วย) PHOL (0.12 หน่วย) MBAX (0.38 หน่วย) KSL (0.07 หน่วย) KBSPIF (0.174 หน่วย) JASIF (0.23 หน่วย) INSET (0.05 หน่วย) IFS (0.1633 หน่วย) HENG (0.0666 หน่วย) FUTUREPF (0.34 หน่วย) EGATIF (0.0918 หน่วย) CPTGF (0.1615 หน่วย) CBG (0.75 หน่วย)</p> <p><b>XM</b> AIT, AUCT, CBG, CTARAF, HENG, IFS, INSET, KPMPF, MBX, MJLF, PHOL, PM, PSL, PT PTT, S11, SCB, SKR, SNC, SPVI, STA, STGT, TASCO, TFM, SO</p> <p><b>XN</b> EGATIF</p>	<p><b>XD</b> TU (0.44 หน่วย) TIF1 (0.14 หน่วย) SUPEREIF (0.13093 หน่วย) SPRIME (0.16 หน่วย) MST (0.61 หน่วย) DRT (0.26 หน่วย) CTW (0.05 หน่วย) BCPG (0.16 หน่วย) BCP (1.00 หน่วย)</p> <p><b>XM</b> ADB, BCP, BCPG, CTW, DRT, ERW, LEO, MPIC, MST, PACO, PPP, PRAPAT, SPC, SPRIME, TCAP, TIDLOR, ITSCO, TLHPF, TM, TPCH, TPLAS, TTB, TU, VPO, WGE</p> <p><b>XN</b> BRRGIF, SUPEREIF, TLHPR</p>

# Stock Calendar



KINGSFORD

6	7	8	9	10
<p><b>XD</b> LUXF (0.20 חרע) KTBSTMR (0.1777 חרע) GROREIT (0.30 חרע) GFPT (0.20 חרע) GAHREIT (0.30 חרע) ENY (2.00 חרע) EBANK (0.32 חרע) DMT (0.38 חרע) BIZ (0.20 חרע) AMANAH (0.20 חרע)</p>	<p><b>XD</b> WICE (0.44 חרע) WHART (0.1265 חרע) TTW (0.30 חרע) TPIPP (0.03 חרע) TPIPL (0.07 חרע) TK (0.42 חרע) TEAM (0.20 חרע) SONIC (0.11 חרע) SFT (0.07 חרע) SAT (1.12 חרע) SAF (0.035 חרע) QHPP (0.15 חרע) QHHR (0.15 חרע) OGC (0.57 חרע) NKI (36 : 1 חרע) NKI (1.00 חרע) NDR (0.02 חרע) MEGA (0.85 חרע) LHSC (0.11 חרע) LHPF (0.13 חרע) LHHOTEL (0.45 חרע) KIAT (0.02 חרע) ITNS (0.12 חרע) DREIT (0.4006 חרע) DOHOME (16 : 1 חרע) DOHOME (-) CPN (1.15 חרע) COM7 (0.75 חרע) BUI (10 : 1 חרע) BUI (0.50 חרע) BROCK (0.01 חרע) BEM (0.12 חרע) BDMS (0.30 חרע) BAREIT (0.2451 חרע) B-WORK (0.1771 חרע) ASP (0.13 חרע) ASN (0.0267 חרע) ARIP (0.0215 חרע) AMA (0.25 חרע) 2S (0.20 חרע)</p>	<p><b>XD</b> YONG (0.08 חרע) WORK (0.13 חרע) UVAN (0.70 חרע) UTP (0.27 חרע) UPOIC (0.45 חרע) UEC (0.03 חרע) UAC (0.12 חרע) TPRIME (0.093 חרע) TKN (0.12 חרע) TEKA (0.13 חרע) SYNEX (0.52 חרע) SVT (0.05 חרע) SUSCO (0.20 חרע) STC (0.025 חרע) SPRC (0.15 חרע) SISB (0.16 חרע) SIS (1.20 חרע) SECURE (0.30 חרע) SE (27 : 1 חרע) SE (0.04021456995 חרע) SCP (0.15 חרע) RJH (0.50 חרע) PTG (0.20 חרע) PSH (0.65 חרע) PQS (0.15 חרע) NVD (0.06 חרע) NCH (0.11 חרע) NC (0.014 חרע) MSC (0.40 חרע) MNRF (0.015 חרע) MNIT2 (0.06 חרע) MNIT (0.02 חרע) M-STOR (0.10 חרע) M-II (0.15 חרע) LST (0.19 חרע) KUN (0.03 חרע) KK (0.025 חרע) ICN (0.10 חרע) GBX (0.077 חרע) FTI (0.06 חרע) FSMART (0.16 חרע) FMT (2.75 חרע) CPW (0.08 חרע) CHIC (0.0025 חרע) BOFFICE (0.173 חרע) BKI (5.00 חרע) BKD (0.06 חרע) APURE (0.05 חרע) ALLY (0.173 חרע)</p>	<p><b>XD</b> WPH (0.11 חרע) WHAIR (0.1218 חרע) VCOM (0.18 חרע) SVOA-PA (0.071 חרע) SVOA (0.071 חרע) S (0.02 חרע) PLUS (0.13 חרע) KJL (1 : 1 חרע) KJL (0.63 חרע) HL (0.18 חרע) HARN (0.13 חרע) EA (0.30 חרע) DDD (0.30 חרע) CSC-P (3.70 חרע) CSC (2.20 חרע) CMC (27 : 1 חרע) CMC (0.00423 חרע)</p>	



# Stock Calendar



KINGSFORD

13	14	15	16	17
<b>XD</b> SNP TQM (0.50 (חרע נהרע 1)) TKS (0.30 (חרע נהרע 1)) TEAMG (5 : 1 (נהרע 1)) TEAMG (0.011111111111 (חרע נהרע 1)) SNP (0.70 (חרע נהרע 1)) SGP (0.20 (חרע נהרע 1)) SAMTEL (0.15 (חרע נהרע 1)) RPH (0.15 (חרע נהרע 1)) PTC (0.082 (חרע נהרע 1)) HANA (0.50 (חרע נהרע 1)) ECL (0.05 (חרע נהרע 1)) DITTO (5 : 1 (נהרע 1)) DITTO (-) CK (0.10 (חרע נהרע 1)) BM (0.10 (חרע נהרע 1)) BJCHI (0.12 (חרע נהרע 1)) BH-P (2.35 (חרע נהרע 1)) BH (2.35 (חרע נהרע 1)) AIMCG (0.14 (חרע נהרע 1)) AI (0.20 (חרע נהרע 1))	<b>XD</b> TNP (0.045 (חרע נהרע 1)) SPG (0.80 (חרע נהרע 1)) SPCG (0.60 (חרע נהרע 1)) SANKO (0.021 (חרע נהרע 1)) SA (0.05 (חרע נהרע 1)) PMTA (0.30 (חרע נהרע 1)) FORTH (0.37 (חרע נהרע 1)) BIG (0.02 (חרע נהרע 1)) AGE (10 : 1 (נהרע 1)) AGE (0.2256 (חרע נהרע 1))	<b>XD</b> SEAOIL (15 : 1 (נהרע 1)) SEAOIL (0.0074074075 (חרע נהרע 1)) PEACE (0.25 (חרע נהרע 1)) PDG (0.05 (חרע נהרע 1)) LALIN (0.335 (חרע נהרע 1)) KBS (0.50 (חרע נהרע 1))	<b>XD</b> VNG (0.10 (חרע נהרע 1)) TQR (0.25 (חרע נהרע 1)) SIRI (0.11 (חרע נהרע 1)) RCL (3.00 (חרע נהרע 1)) FSS (0.07 (חרע נהרע 1)) CAZ (0.20 (חרע נהרע 1)) BROOK (0.0075 (חרע נהרע 1))	<b>XD</b> UBE (0.04 (חרע נהרע 1)) THG (0.60 (חרע נהרע 1)) PYLON (0.15 (חרע נהרע 1)) NTV (1.13 (חרע נהרע 1)) CCET (12 : 1 (נהרע 1)) CCET (0.0094 (חרע נהרע 1))

XD – Excluding Dividend	XD(ST) – Excluding Stock Dividend	XM – Exclude meetings	XN – Ex-Capital Return	XI – Excluding Interest
XP – Excluding Principal	XR – Excluding Right	XW – Excluding Warrant	XS – Excluding Short-term Warrant	XA – Excluding All
XE - Excluding Exercise	*ND – No Dividend Payment	PD – Payment Date	XT – Excluding TSR ; @ - price per share / price per unit /	
XD – Excluding Dividend	XD(ST) – Excluding Stock Dividend	XM – Exclude meetings	XN – Ex-Capital Return	XI – Excluding Interest
XP – Excluding Principal	XR – Excluding Right	XW – Excluding Warrant	XS – Excluding Short-term Warrant	XA – Excluding All
XE - Excluding Exercise	*ND – No Dividend Payment	PD – Payment Date	XT – Excluding TSR ; @ - price per share / price per unit /	

NVDR Update

วันที่ 01 มีนาคม 2566

Most Active Values (Btmn)

Top 20 Net Buying Value (B m)						Top 20 Net Selling Value (B m)						Month to Date				Year to Date				
ก.พ.- 66						ก.พ.- 66						กุมภาพันธ์ 2566				03 ม.ค.-28 ก.พ.66				
28	27	24	23	22		28	27	24	23	22		Net Buy		Net Sell		Net Buy		Net Sell		
1	PTTEP	463.2	183.9	206.0	1.7	-396.6	BANPU	-588.4	150.7	18.8	58.1	209.5	MINT	1,170.94	AOT	(3,109.71)	CPALL	4,903.6	KBANK	-6,186.5
2	HANA	373.6	13.5	-35.2	37.3	114.1	INTUCH	-242.5	-102.3	-209.7	-27.4	-35.3	CPALL	1,147.64	KBANK	(2,423.28)	MAKRO	3,125.5	KKP	-2,227.4
3	TOP	359.2	152.5	198.5	-168.8	-337.7	ADVANC	-212.3	-50.2	-54.2	375.4	-108.2	JMART	996.13	PTT	(1,882.47)	BDMS	2,769.2	PTTEP	-1,173.4
4	KTC	239.2	-21.5	-57.7	-5.6	-2.2	CPF	-184.0	-32.1	-141.3	88.6	68.2	HANA	977.94	SCB	(1,206.74)	BBL	2,627.6	BH	-1,136.7
5	TISCO	219.7	-5.0	12.4	-42.7	34.6	AOT	-183.9	-124.9	-55.5	-64.3	-98.3	TASCO	884.21	KKP	(1,161.08)	MINT	2,175.2	IRPC	-960.1
6	CPN	191.8	11.6	68.9	-30.3	-41.5	PTT	-170.1	-161.2	-90.7	-237.0	-130.8	BBL	680.69	PTTGC	(949.50)	SCC	1,809.2	BAM	-867.2
7	CPALL	153.7	-150.9	-1,195.1	208.7	620.8	BCP	-162.7	-19.9	-0.9	-186.7	-68.2	MAKRO	606.88	PTTEP	(876.32)	TRUEE	1,626.3	BANPU	-832.6
8	KBANK	91.1	164.5	-168.0	-389.8	-725.4	IVL	-123.7	7.3	7.9	13.8	-2.0	BDMS	574.31	IRPC	(842.16)	JMART	1,291.4	CPF	-813.7
9	MAKRO	90.3	71.3	88.2	-25.3	37.3	SCC	-121.4	48.4	-58.4	-13.0	-259.7	TRUEE	501.96	BCP	(716.33)	ADVANC	1,114.4	ESSO	-807.2
10	SCB	88.6	-210.2	396.2	-120.8	-42.0	BBL	-67.5	153.7	253.9	5.3	94.2	SAWAD	473.02	BAM	(662.72)	HANA	1,112.8	OR	-759.4
11	BH	65.4	-134.2	7.8	-47.9	113.4	SPALI	-54.9	12.3	46.9	-28.9	-44.3	SKY	428.16	GULF	(651.92)	TASCO	881.7	GLOBAL	-589.3
12	TASCO	60.2	57.0	164.6	118.3	138.6	AH	-33.3	-32.8	-0.3	-3.8	-13.4	ADVANC	357.12	GLOBAL	(647.30)	TTB	846.7	BLA	-578.6
13	RAM	52.6	-0.9	-0.3	-0.1	0.0	SITHAI	-25.8	-0.6	15.8	18.3	8.3	BANPU	318.85	OR	(634.96)	CENTEL	834.3	BEM	-520.2
14	STEC	50.3	-6.3	-8.5	-6.9	-18.9	SINGER	-22.7	13.6	-0.3	-54.3	52.9	ITC	296.76	CPF	(498.01)	BGRIM	824.8	AOT	-503.6
15	HMPRO	43.4	-14.9	-105.2	10.6	-33.6	IRPC	-20.5	5.9	-88.5	-71.0	-96.5	BTG	255.38	TIDLOR	(483.64)	CPN	792.0	PTT	-470.8
16	STA	42.7	-1.4	-17.8	-12.3	-6.5	KTB	-19.4	94.3	108.5	147.2	56.6	KTB	196.67	TU	(420.39)	SCB	701.6	BCP	-444.9
17	QH	37.7	10.3	-1.3	1.1	0.8	JMART	-19.2	-5.9	-13.1	29.9	15.4	STA	195.34	INTUCH	(397.99)	SKY	697.9	KCE	-422.2
18	CENTEL	36.0	3.9	23.8	-42.7	-37.8	JAS	-18.5	-0.2	-10.2	-3.3	2.3	DOHOME	194.33	AWC	(392.53)	DELTA	687.6	TU	-359.3
19	BTS	34.9	-4.2	-49.5	-15.4	-86.0	BWG	-17.5	-15.7	-3.2	-1.8	14.1	CBG	187.54	PLANB	(383.49)	SNNP	658.9	TIDLOR	-349.5
20	MINT	31.9	74.1	42.8	277.1	15.6	BJC	-14.5	21.7	-32.5	41.7	28.0	SCC	184.16	BLA	(363.94)	HMPRO	645.3	FORTH	-335.6

Total Volume Shares						NVDR Shrs.						Paid up Capital							
Buy		Sell		Total		Net		Turn.		1-Mar-23		paidup		1-Mar-23		paidup		(Last)	
1	24CS	174,400	174,000	348,400	400	11.22	1	24CS	28,414,729	6.61	#N/A	#N/A	430,000,000						
2	2S	200	-	200	200	0.03	2	2S	8,255,814	1.50	3,092,210	0.69	549,995,954						
3	7UP	909,200	1,116,300	2,025,500	-207,100	7.07	3	3K-BAT	46,356	0.06	#N/A	#N/A	78,400,000						
4	A5	57,300	477,600	534,900	-420,300	9.74	4	7UP	71,659,981	1.39	29,743,119	0.98	5,143,071,814						
5	AAI	1,146,505	1,123,600	2,270,105	22,905	4.35	5	A	8,100	0.00	62,400	0.01	980,000,000						
6	AAV	10,653,900	10,867,100	21,521,000	-213,200	12.07	6	A5	18,152,187	1.50	800,664	0.07	1,209,384,615						
7	ABM	5,000	4,100	9,100	900	1.33	7	AAI	16,248,209	0.76	#N/A	#N/A	2,125,000,000						
8	ACC	327,200	1,507,200	1,834,400	-1,180,000	7.38	8	AAV	664,747,469	5.46	353,926,265	7.30	12,164,285,713						
9	ACE	110,000	323,600	433,600	-213,600	4.18	9	ABM	5,373,829	1.34	3,268,124	1.09	400,000,000						
10	ADB	619,600	534,500	1,154,100	85,100	39.25	10	ABM-W1	981,929	1.96	#N/A	#N/A	49,999,917						
11	ADD	47,200	10,400	57,600	36,800	11.19	11	ACAP	2,398,165	0.59	1,223,467	0.39	406,411,160						
12	ADVANC	1,388,975	2,443,434	3,832,409	-1,054,459	33.57	12	ACC	19,024,205	1.42	4,306,304	0.32	1,343,055,623						
13	AEONTS	143,700	42,002	185,702	101,698	24.72	13	ACE	187,679,224	1.84	38,450,400	0.38	10,175,999,960						
14	AF	14,300	14,300	28,600	0	4.80	14	ACG	1,379,900	0.23	211,225	0.04	600,000,000						
15	AFC	2,000	-	2,000	2,000	6.99	15	ADB	48,264,211	6.65	31,173,421	5.20	725,999,923						
16	AGE	792,025	364,600	1,156,625	427,425	10.75	16	ADD	1,944,303	1.22	#N/A	#N/A	160,000,000						
17	AH	667,310	1,792,418	2,459,728	-1,125,108	31.06	17	ADVANC	224,876,065	7.56	241,595,912	8.13	2,974,209,736						
18	AI	200	18,900	19,100	-18,700	3.22	18	AEONTS	19,354,963	7.74	11,410,746	4.56	250,000,000						
19	AIE	79,200	70,000	149,200	9,200	7.66	19	AF	3,020,301	0.19	198,800	0.01	1,600,000,000						
20	AIE-W2	68,700	-	68,700	68,700	2.54	20	AFC	186,610	0.41	19,100	0.04	45,574,266						

Source : SET.OR.TH

ข้อมูลในเอกสารฉบับนี้ รวบรวมมาจากแหล่งข้อมูลที่น่าเชื่อถือ อย่างไรก็ตาม บริษัทหลักทรัพย์ คิงส์ฟอร์ด จำกัด (มหาชน) ไม่สามารถที่จะยืนยันหรือรับรองความถูกต้องของข้อมูลเหล่านี้ได้ ไม่ว่าประการใด ๆ บทวิเคราะห์ในเอกสารนี้ จัดทำขึ้นโดยอ้างอิงถึงข้อมูลทางวิชาการที่เกี่ยวกับหลักทรัพย์วิเคราะห์ และไม่ได้เป็นการชี้แนะหรือเสนอแนะให้ซื้อหรือขายหลักทรัพย์ใด ๆ การตัดสินใจซื้อหรือขายหลักทรัพย์ใด ๆ ของผู้ลงทุน ไม่ว่าจะเกิดจากการอ่านบทความในเอกสารนี้หรือไม่ก็ตาม ล้วนเป็นผลจากการใช้วิจารณญาณของผู้ลงทุน โดยไม่มีส่วนเกี่ยวข้องกับบริษัทคิงส์ฟอร์ด จำกัด (มหาชน) ไม่มีการเปิดเผย



## คำแนะนำการลงทุน และความหมายของคำแนะนำการลงทุน

Stock Rating หมายถึงการให้คำแนะนำการลงทุนของบริษัท แบ่งเป็น 3 ระดับ

Buy หมายถึง ราคาพื้นฐานสูงกว่าราคาตลาด 15% หรือมากกว่า

Hold หมายถึงราคาพื้นฐานสูงกว่าราคาตลาดไม่เกิน 15% หรือต่ำกว่าราคาตลาดไม่เกิน 15 %

Sell หมายถึง ราคาพื้นฐานต่ำกว่าราคาตลาด 15% หรือมากกว่า

เอกสารฉบับนี้จัดทำขึ้นโดยบริษัทหลักทรัพย์คิงส์ฟอร์ด จำกัด (มหาชน) ข้อมูลที่ปรากฏในเอกสารฉบับนี้จัดทำโดยอาศัยข้อมูลที่จัดหาจากแหล่งที่เชื่อถือหรือควรเชื่อว่ามี ความน่าเชื่อถือ และ/หรือถูกต้อง อย่างไรก็ตามบริษัทไม่ยืนยัน และไม่รับรองถึงความครบถ้วนสมบูรณ์หรือถูกต้องของข้อมูลดังกล่าว และไม่ได้ประกันราคาหรือผลตอบแทน ของหลักทรัพย์ที่ปรากฏข้างต้น แม้ว่าข้อมูลดังกล่าวจะปรากฏข้อความที่อาจเป็นหรืออาจตีความว่าเป็นเช่นนั้นได้ บริษัทจึงไม่รับผิดชอบต่อการนำเอาข้อมูล ข้อความ ความเห็น และหรือบทสรุปที่ปรากฏในเอกสารฉบับนี้ไปใช้ไม่ว่ากรณีใดๆ ข้อมูลและความเห็นที่ปรากฏอยู่ในเอกสารฉบับนี้ได้ประสงค์จะชี้ชวน เสนอแนะ หรือจูงใจให้ลงทุน ใน หรือ ซื้อหรือขายหลักทรัพย์ที่ปรากฏในเอกสารฉบับนี้และข้อมูลมีการแก้ไขเพิ่มเติมเปลี่ยนแปลงโดยมีต้องแจ้งให้ทราบล่วงหน้า ผู้ลงทุนควรใช้ดุลยพินิจอย่างรอบคอบใน การลงทุนในหรือซื้อหรือขายหลักทรัพย์ บริษัทสงวนลิขสิทธิ์ในข้อมูลที่ปรากฏในเอกสารนี้ ห้ามมิให้ผู้ใดใช้ประโยชน์ ทำซ้ำ ดัดแปลง นำออกแสดง ทำให้ปรากฏหรือเผยแพร่ ต่อสาธารณชน ไม่ว่าด้วยประการใดๆ ซึ่งข้อมูลในเอกสารนี้ไม่ว่าทั้งหมดหรือบางส่วน เว้นแต่ได้รับอนุญาตเป็นหนังสือจากบริษัทเป็นการล่วงหน้า การกล่าว คัด หรืออ้างอิง ข้อมูลบางส่วนตามสมควรในเอกสารนี้ ไม่ว่าในบทความ บทวิเคราะห์ บทวิจัย หรือในเอกสาร หรือการสื่อสารอื่นใดจะต้องกระทำโดยถูกต้อง และไม่เป็นการก่อให้เกิดการ เข้าใจผิดหรือความเสียหายแก่บริษัท ต้องรับรู้ถึงความเป็นเจ้าของลิขสิทธิ์ในข้อมูลบริษัท และต้องอ้างอิงถึงเอกสารฉบับนี้ และวันที่ในเอกสารฉบับนี้ของบริษัทโดยชัดเจน การลงทุนในหรือซื้อหรือขายหลักทรัพย์ย่อมมีความเสี่ยง ท่านควรทำความเข้าใจอย่างถ่องแท้ต่อลักษณะของหลักทรัพย์แต่ละประเภทและควรศึกษาข้อมูลของบริษัทที่ออก หลักทรัพย์และข้อมูลอื่นใดที่เกี่ยวข้องก่อนการตัดสินใจลงทุนในหรือซื้อหรือขายหลักทรัพย์

ข้อมูลในเอกสารฉบับนี้ รวบรวมมาจากแหล่งข้อมูลที่นำเสนออย่างไว้ใจได้ บริษัทหลักทรัพย์ คิงส์ฟอร์ด จำกัด(มหาชน)ไม่สามารถที่จะยืนยันหรือรับรองความถูกต้องของข้อมูลเหล่านี้ได้ ไม่ว่าประการใดๆ บทวิเคราะห์ในเอกสารนี้ จัดทำขึ้นโดยอ้างอิง หลักเกณฑ์ทางวิชาการเกี่ยวกับหลักการวิเคราะห์ และมีได้เป็นการชี้แนะ หรือเสนอแนะให้ซื้อหรือขายหลักทรัพย์ใดๆ การตัดสินใจหรือขายหลักทรัพย์ใดๆ ของผู้อ่าน ไม่ว่าจะเกิดจากการอ่านบทความในเอกสารนี้หรือไม่ก็ตาม ล้วนเป็นผลจากการใช้ วิจารณญาณของผู้อ่าน โดยไม่มีส่วนเกี่ยวข้องกับบริษัทฯ กับ บริษัทหลักทรัพย์ คิงส์ฟอร์ด จำกัด(มหาชน) ไม่ว่ากรณีใด

# Disclaimer



KINGSFORD

Thai Institute of Directors Association (IOD) – Corporate Governance Report Rating 2020 (CG Score) ข้อมูล 27 ตุลาคม 2565



AAV	AYUD	CFRESH	DRT	GLOBAL	JWD	MC	OTO	Q-CON	SEAOIL	STEC	TK	TVDH
ADVANC	BAFS	CGH	DTAC	GPI	K	MCOT	PAP	QH	SE-ED	STGT	TKN	TVI
AF	BAM	CHEWA	DUSIT	GPSC	KBANK	METCO	PCSGH	QTC	SELIC	STI	TKS	TVO
AH	BANPU	CHO	EA	GRAMMY	KCE	MFEC	PDG	RATCH	SENA	SUN	TKT	TWPC
AIRA	BAY	CIMBT	EASTW	GULF	KEX	MINT	PDJ	RBF	SENAJ	SUSCO	TMILL	U
AJ	BBIK	CK	ECF	GUNKUL	KGI	MONO	PG	RS	SGF	SUTHA	TMT	UAC
AKP	BBL	CKP	ECL	HANA	KKP	MOONG	PHOL	S	SHR	SVI	TNDT	UBIS
AKR	BCP	CM	EE	HARN	KSL	MSC	PLANB	S&J	SICT	SYMC	TNITY	UPOIC
ALLA	BCPG	CNT	EGCO	HENG	KTB	MST	PLANET	SAAM	SIRI	SYNTEC	TOA	UV
ALT	BDMS	COLOR	EPG	HMPRO	KTC	MTC	PLAT	SABINA	SIS	TACC	TOP	VCOM
AMA	BEM	COM7	ETC	ICC	LALIN	MVP	PORT	SAMART	SITHAI	TASCO*	TPBI	VGI
AMARIN	BEYOND	COMAN	ETE	ICHI	LANNA	NYCL	PPS	SAMTEL	SMPC	TCAP	TQM	VIH
AMATA	BGC	COTTO	FN	III	LHFG	NEP	PR9	SAT	SNC	TEAMG	TRC	WACOAL
AMATAV	BGRIM	CPALL	FNS	ILINK	LIT	NER	PREB	SC	SONIC	TFMAMA	TRUE*	WAVE
ANAN	BIZ	CPF	FPI	LOXLEY	ILM	NKI	PRG	SCB	SORKON	THANA	TSC	WHA
AOT	BKI	CFI	FPT	IND	LPN	NOBLE	PRM	SCC	SPALI	THANI	TSR	WHAUP
AP	BOL	CPN	FSMART	INTUCH	LRH	NSI	PSH	SCCC	SPI	THCOM	TSTE	WICE
APURE	BPP	CRC	FVC	IP	LST	NVD	PSL	SCG	SPRC	THG*	TSTH	WINNER
ARIP	BRR	CSS	GC	IRC	MACO	NYT	PTG	SCGP	SPVI	THIP	TTA	XPG
ASP	BTS	DDD	GEL	IRPC	MAJOR	OISHI	PTT	SCM	SSC	THRE	TTB	ZEN
ASW	BTW	DELTA	GFPT	ITEL	MAKRO	OR	PTTEP	SCN	SSSC	THREL	TTCL	
AUCT	BWG	DEMCO	GGC	IVL	MALEE	ORI	PTTGC	SDC	SST	TIPCO	TTW	
AWC	CENTEL	DOHOME	GLAND	JTS	MBK	OSP	PYLON	SEAFCO	STA	TISCO	TU	



2S	ASEFA	BYD	DITTO	HTC	KISS	MK	PB	QLT	SFT	STANLY	TMI	UMI
7UP	ASIA	CBG	DMT	HUMAN	KK	MODERN*	PICO	RCL	SGP	STC	TNL	UOBKH
ABICO	ASIAN	CEN	DOD	HYDRO	KOOL	MTI	PIMO	RICHY	SIAM	STPI	TNP	UP
ABM	ASIMAR	CHARAN	DPAINT	ICN	KTIS	NBC	PIN	RJH	SINGER	SUC	TNR	UPF
ACE	ASK	CHAYO	DV8	IFS	KUMWEL	NCAP	PJW	ROJNA	SKE	SVOA	TOG	UTP
ACG	ASN	CHG	EASON	IIG	KUN	NCH	PL	RPC	SKN	SVT	TPA	VIBHA
ADB	ATP30	CHOTI	EFORL	IMH	KWC	NDR	PLE	RT	SKR	SWC	TPAC	VL
ADD	B	CHOW	ERW	INET	KWM	NETBAY	PM	RWI	SKY	SYNEX	TPCS	VPO
AEONTS	BA	CI	ESSO	INGRS	L&E	NEX	PMTA	S11	SLP	TAE	TPIPL	VRANDA
AGE	BC	CIG	ESTAR	INSET	LDC	NINE	PPP	SA	SMART	TAKUNI	TPIPP	WGE
AHC	BCH	CITY	FE	INSURE	LEO	NATION	PPPM	SABUY	SMD	TCC	TPLAS	WIK
AIE	BE8	CIVIL	FLOYD	IRCP	LH	NNCL	PRAPAT	SAK	SMIT	TCMC	TPS	WIN
AIT	BEC	CMC	FORTH	IT	LHK	NOVA	PRECHA	SALEE	SMT	TFG	TQR	WINMED
ALUCON	SCAP	CPL	FSS	ITD	M	NPK	PRIME	SAMCO	SNNP	TFI	TRITN	WORK
AMANAH	BH	CPW	FTE	J	MATCH	NRF	PRIN	SANKO	SNP	TFM	TRT	WP
AMR	BIG	CRANE	GBX	JAS	MBAX	NTV	PRINC	SAPPE	SO	TGH	TRU	XO
APCO	BJC	CRD	GCAP	JCK	MEGA	NUSA	PROEN	SAWAD	SPA	TIDLOR	TRV	YUASA
APCS	BJCHI	CSC	GENCO	JCKH	META	NWR	PROS	SCI	SPC	TIGER	TSE	ZIGA
AQUA	BLA	CSP	GJS	JMT	MFC	OCC	PROUD	SCP	SPCG	TIPH	TVT	
ARIN	BR	CV	GTB	JR	MGT	OGC	PSG	SE	SR	TITLE	TWP	
ARROW	BR1	CWT	GYT	KBS	MICRO	ONEE	PSTC	SECURE	SRICHA	TM	UBE	
AS	BROOK	DCC	HEMP	KCAR	MILL	PACO	PT	SFLEX	SSF	TMC	UEC	
ASAP	BSM	DHOUSE	HPT	KIAT	mitsib	PATO	PTC	SFP	SSP	TMD	UKEM	



A	B52	CCP	D	GLOCON	JMART	MATI	NC	PPM	SISB	SVH	TNH	UNIQ
A5	BEAUTY	CGD	DCON	GLORY	JSP	M-CHAI	NEWS	PRAKIT	SK	PTECH	TNPC	UPA
AI	BGT	CMAN	EKH	GREEN	JUBILE	MCS	NFC	PTL	SOLAR	TC	TOPP	UREKA
ALL	BLAND	CMO	EMC	GSC	KASET	MDX	NSL	RAM	SPACK	TCCC	TPCH	VARO
ALPHAX	BM	CMR	EP	HL	KCM	MENA	NV	ROCK	SPG	TCJ	TPOLY	W
AMC	BROCK	CPANEL	EVER	HTECH	KWI	MJD	PAF	RP	SQ	TEAM	TRUBB	WFX
APP	BSBM	CPT	F&D	IHL	KYE	MORE	PEACE	RPH	STARK	THE	TTI	WPH
AQ	BTNC	CSR	FMT	INOX	LEE	MPIC	PF	RSP	STECH	THMUI	TYCN	YGG
AU	CAZ	CTW	GIFT	JAK	LPH	MUD	PK	SIMAT	SUPER	TKC	UMS	

ช่วงคะแนน	สัญลักษณ์	ความหมาย
90 - 100		ดีเลิศ
80 - 89		ดีมาก
70 - 79		ดี
60 - 69		ดีพอใช้
50 - 59		ผ่าน
ต่ำกว่า 50	No logo given	N/A

การเปิดเผยผลการสำรวจของสมาคมส่งเสริมสถาบันกรรมการบริษัทไทย (IOD) ในเรื่องการกำกับดูแลกิจการ (Corporate Governance) นี้เป็นการดำเนินการตามนโยบายของสำนักงานคณะกรรมการกำกับหลักทรัพย์และตลาดหลักทรัพย์ โดยการสำรวจของ IOD เป็นการสำรวจและประเมินจากข้อมูลของบริษัทจดทะเบียนในตลาดหลักทรัพย์แห่งประเทศไทยและตลาดหลักทรัพย์เอ็มเอไอ ที่มีการเปิดเผยต่อสาธารณะและเป็นข้อมูลที่ผู้ลงทุนทั่วไปสามารถเข้าถึงได้ ดังนั้นผลสำรวจดังกล่าวจึงเป็นการนำเสนอในมุมมองของบุคคลภายนอกโดยไม่ได้เป็นการประเมินการปฏิบัติและมีได้มีการใช้ข้อมูลภายในในการประเมิน อนึ่ง ผลการสำรวจดังกล่าว เป็นผลการสำรวจ ณ วันที่ปรากฏในรายงานการกำกับดูแลกิจการบริษัทจดทะเบียนไทยเท่านั้น ดังนั้นผลการสำรวจจึงอาจเปลี่ยนแปลงได้ภายหลังวันดังกล่าว ทั้งนี้บริษัทหลักทรัพย์ คิงส์ฟอร์ด จำกัด (มหาชน) มิได้ยืนยันหรือรับรองถึงความถูกต้องของผลการสำรวจดังกล่าวแต่อย่างใด

ข้อมูลในเอกสารฉบับนี้ รวบรวมมาจากแหล่งข้อมูลที่เชื่อถือได้ อย่างไรก็ดี บริษัทหลักทรัพย์ คิงส์ฟอร์ด จำกัด(มหาชน)ไม่สามารถที่จะยืนยันหรือรับรองความถูกต้องของข้อมูลเหล่านี้ได้ ไม่ว่าประการใดๆ บทวิเคราะห์ในเอกสารนี้ จัดทำขึ้นโดยอ้างอิงหลักเกณฑ์ทางวิชาการเกี่ยวกับหลักการวิเคราะห์ และมีได้เป็นการชี้แนะ หรือเสนอแนะให้ซื้อหรือขายหลักทรัพย์ใดๆ การตัดสินใจซื้อหรือขายหลักทรัพย์ใดๆ ของผู้อ่าน ไม่ว่าจะเกิดจากการอ่านบทความในเอกสารนี้หรือไม่ก็ตาม ล้วนเป็นผลจากการใช้วิจารณญาณของผู้อ่าน โดยไม่มีส่วนเกี่ยวข้องกับหรือพึ่งพิงจาก IOD กับ บริษัทหลักทรัพย์ คิงส์ฟอร์ด จำกัด(มหาชน) ไม่ว่ากรณีใด

# Disclaimer



KINGSFORD

## Anti-Corruption Progress Indicator 2022

### บริษัทจดทะเบียนที่ได้ประกาศเจตนารมณ์เข้าร่วม CAC

7UP	AMATA	BKD	CI	EP	FSMART	JKN	KWG	NOBLE	SAAM	SINGER	SUPER	TRITN	ZIGA
ABICO	AMATAV	BM	COTTO	ERW	GPI	JMART	LDC	NOK	SAPPE	SKR	SYNEX	TTA	
AF	ANAN	BROCK	DDD	ESTAR	ILINK	JMT	MAJOR	PK	SCI	SPALI	THAI	UPF	
ALT	APURE	BUI	EA	ETE	IRC	JSP	META	PLE	SE	SSP	TKS	UV	
AMARIN	B52	CHO	EFORL	EVER	J	JTS	NCL	ROJNA	SHANG	STANLY	TOPP	WIN	

### บริษัทจดทะเบียนที่ได้ได้รับการรับรอง CAC

2S	BCP	CIG	EGCO	HTC	KTC	MOONG	PCSGH	PSL	SCC	SPRC	THIP	TRU	WHA
ADVANC	BCPG	CIMBT	FE	ICC	KWC	MPG	PDG	PSTC	SCCC	SRICHA	THRE	TRUE	WHAUP
AI	BGC	CM	FNS	ICHI	L&E	MSC	PDI	PT	SCG	SSF	THREL	TSC	WICE
AIE	BGRIM	CMC	FPI	IFS	LANNA	MTC	PDJ	PTG	SCN	SSSC	TIP	TSTH	WIJK
AIRA	BJCHI	COL	FPT	INET	LHFG	MTI	PE	PTT	SEAOL	SST	TIPCO	TTCL	XO
AKP	BKI	COM7	FSS	INSURE	LHK	NBC	PG	PTTEP	SE-ED	STA	TISCO	TU	ZEN
AMA	BLA	CPALL	FTE	INTUCH	LPN	NEP	PHOL	PTTGC	SELIC	SUSCO	TKT	TVD	
AMANAH	BPP	CPF	GBX	IRPC	LRH	NINE	PL	PYLON	SENA	SVI	TMB	TVI	
AP	BROOK	CPI	GC	ITEL	M	NKI	PLANB	Q-CON	SGP	SYNTEC	TMD	TVO	
AQUA	BRR	CPN	GCAP	IVL	MAKRO	NMG	PLANET	QH	SIRI	TAE	TMILL	TWPC	
ARROW	BSBM	CSC	GEL	K	MALEE	NNCL	PLAT	QLT	SITHAI	TAKUNI	TMT	U	
ASK	BTS	DCC	GFPT	KASET	MBAX	NSI	PM	QTC	SMIT	TASCO	TNITY	UBIS	
ASP	BWG	DELTA	GGC	KBANK	MBK	NWR	PPP	RATCH	SMK	TBSP	TNL	UEC	
AYUD	CEN	DEMCO	GJS	KBS	MBKET	OCC	PPPM	RML	SMPC	TCAP	TNP	UKEM	
B	CENTEL	DIMET	GPSC	KCAR	MC	OCEAN	PPS	RM	SNC	TCMC	TNR	UOBKH	
BAFS	CFRESH	DRT	GSTEEL	KCE	MCOT	OGC	PREB	S&J	SNP	TFG	TOG	UWC	
BANPU	CGH	DTAC	GUNKUL	KGI	MFC	ORI	PRG	SABINA	SORKON	TFI	TOP	VGI	
BAY	CHEWA	DTC	HANA	KKP	MFEC	PAP	PRINC	SAT	SPACK	TFMAMA	TPA	VIH	
BBL	CHOTI	EASTW	HARN	KSL	MINT	PATO	PRM	SC	SPC	THANI	TPCORP	VNT	
BCH	CHOW	ECL	HMPRO	KTB	MONO	PB	PSH	SCB	SPI	THCOM	TPP	WACOAL	

คำชี้แจง ข้อมูลบริษัทที่เข้าร่วมโครงการแนวร่วมปฏิบัติของภาคเอกชนไทยในการต่อต้านทุจริต (Thai CAC) ของสมาคมส่งเสริมสถาบันกรรมการบริษัทไทย มี 2 กลุ่ม คือ

- ได้ประกาศเจตนารมณ์เข้าร่วม CAC
- ได้รับการรับรอง CAC

การเปิดเผยผลการประเมินดัชนีชี้วัดความคืบหน้าการป้องกันการมีส่วนเกี่ยวข้องกับการทุจริตคอร์รัปชัน (Anti-corruption Progress Indicators) ของบริษัทจดทะเบียนในตลาดหลักทรัพย์แห่งประเทศไทยซึ่งจัดทำโดยสถาบันไทยพัฒน์ เป็นการดำเนินการตามนโยบายและตามแผนพัฒนาความยั่งยืนสำหรับบริษัทจดทะเบียนของสำนักงานคณะกรรมการกำกับหลักทรัพย์และตลาดหลักทรัพย์ โดยผลการประเมินดังกล่าวของสถาบันไทยพัฒน์ อาศัยข้อมูลที่ได้รับจากบริษัทจดทะเบียนตามที่บริษัทจดทะเบียนได้ระบุในแบบแสดงข้อมูลเพื่อการประเมิน Anti-corruption ซึ่งได้อ้างอิงข้อมูลมาจากแบบแสดงรายการข้อมูลประจำปี (แบบ 56-1) รายงานประจำปี (แบบ 56-2) หรือในบุคคลภายนอก โดยมีได้เป็นการประเมินการปฏิบัติของบริษัทจดทะเบียนในตลาดหลักทรัพย์แห่งประเทศไทย และมีได้ใช้ข้อมูลภายใต้เพื่อการประเมินเนื่องจากผลการประเมินดังกล่าวเป็นเพียงผลการประเมิน ณ วันที่ปรากฏในผลการประเมินเท่านั้น ดังนั้นผลการประเมินจึงอาจเปลี่ยนแปลงได้ภายหลังจากวันดังกล่าว หรือเมื่อข้อมูลที่เกี่ยวข้องมีการเปลี่ยนแปลง ทั้งนี้ บริษัทหลักทรัพย์ คิงส์ฟอร์ด จำกัด (มหาชน) มิได้ยืนยัน ตรวจสอบ หรือรับรองความถูกต้องครบถ้วนของผลการประเมินดังกล่าวแต่อย่างใด

ข้อมูลในเอกสารฉบับนี้ รวบรวมมาจากแหล่งข้อมูลที่นำเชื่อถือ อย่างไรก็ตาม บริษัทหลักทรัพย์ คิงส์ฟอร์ด จำกัด (มหาชน) ไม่สามารถที่จะยืนยันหรือรับรองความถูกต้องของข้อมูลเหล่านี้ได้ ไม่ว่าประการใด ๆ บทวิเคราะห์ในเอกสารนี้ จัดทำขึ้นโดยอ้างอิงหลักเกณฑ์ทางวิชาการเกี่ยวกับหลักการวิเคราะห์ และมีได้เป็นการชี้แนะ หรือเสนอแนะให้ซื้อหรือขายหลักทรัพย์ใดๆ การตัดสินใจซื้อหรือขายหลักทรัพย์ใดๆ ของผู้อ่าน ไม่ว่าจะเกิดจากการอ่านบทความในเอกสารนี้หรือไม่ก็ตาม ล้วนเป็นผลจากการใช้วิจารณญาณของผู้อ่าน โดยไม่มีส่วนเกี่ยวข้องของหรือผู้ให้ข้อมูลกับ บริษัทหลักทรัพย์ คิงส์ฟอร์ด จำกัด (มหาชน) ไม่ว่ากรณีใด