

ประจำเดือน มีนาคม 2566

MONTHLY Technical Analysis



ย่อห้ามหลุด 1600 จุด

ภาพรายสัปดาห์ ดัชนีปรับตัวลงต่อเนื่อง เป็นสัปดาห์ที่ 4

มองการแกว่งตัวช่วงนี้เป็นการย่อตัว Pullback ลงมา

โดยเพื่อรักษาภาพบวกในแนวโน้มหลัก การย่อรอบนี้ดัชนีไม่ควรหลุดระดับ 1600 จุด

PROP : Property Development



พัฒนาอสังหาริมทรัพย์
รอบนี้หากไม่หลุดฐานแนวรับ 265 จุด (Low ก่อนหน้า) ยังรักษาทิศทางเชิงบวกในภาพหลัก ยังมองเป็นเพียงการย่องในขาขึ้น

ICT : Information & Communication



เทคโนโลยีสารสนเทศและการสื่อสาร

ดัชนีพักตัวลงมาในรอบนี้ยังไม่หลุดแนวรับ Low เดิม ลุ้นเป็นการสร้างฐานสูงขึ้น (Higher Low) มีลุ้นการฟื้นตัวกลับเพื่อกลับขึ้นต่อตามทิศทางเดิมที่เป็นเชิงบวก

TOURISM : Tourism & Leisure



การท่องเที่ยวและสันทนาการ

การเคลื่อนไหวสวนทิศทางกลับตลาด ดัชนีปรับตัวบวกขึ้นต่อเนื่องตามรอบมีลุ้นขึ้นทำ High ใหม่

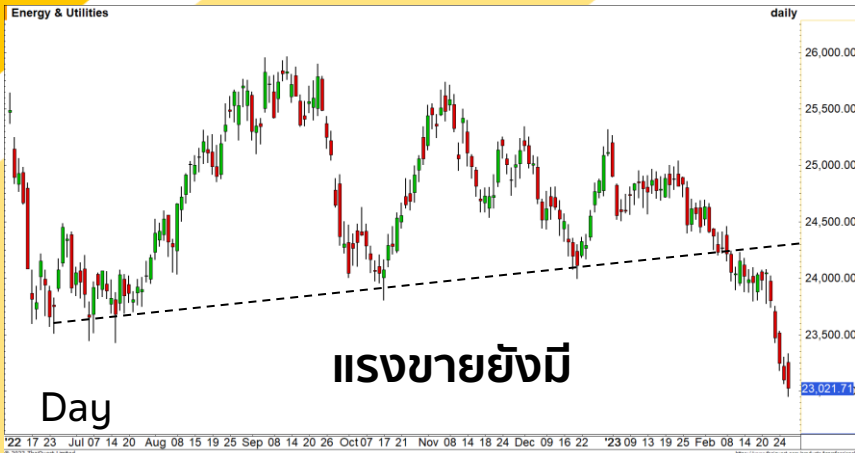
CONMAT : Construction Materials



วัสดุก่อสร้าง

ดัชนีอ่อนตัวหลุดแนวรับสำคัญที่บริเวณ 9000 จุด ภาพเป็นการทำ Low ใหม่ มองเป็นการเข้าสู่รอบการพักตัวปรับฐาน

ENERG : Energy & Utilities



พลังงานและสาธารณูปโภค

ดัชนีอ่อนตัวทำ Low ใหม่ในรอบกว่า 1 ปี ยังเผชิญแรงขายอย่างต่อเนื่องในช่วงนี้ ตามรอบความเสี่ยงการอ่อนตัวลงต่อยังมี

FIN : Finance & Securities



เงินทุนและหลักทรัพย์

ดัชนียังคงเคลื่อนไหวใต้เส้นค่าเฉลี่ย 200 วันล่าสุดจ่อหลุดแนวรับ Low เดิม ตามรอบโอกาสการลงต่อยังมีค่อนข้างสูง

★ LH : Property Development

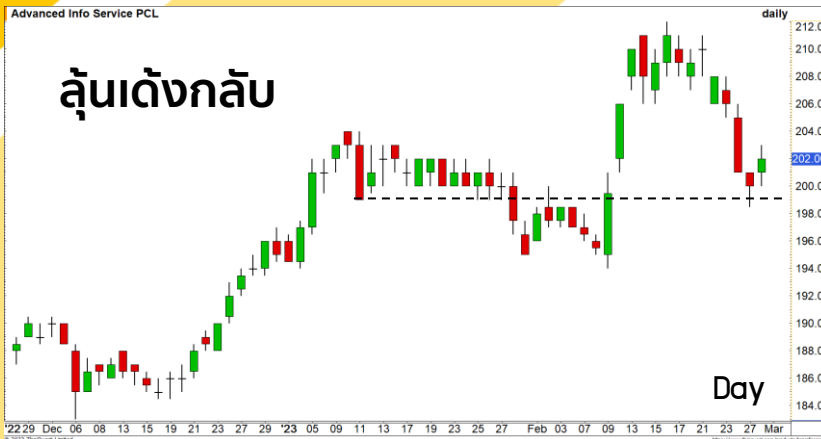


ราคาสามารถยืนฐานแนวรับ 9.60 บาท (Triple Bottoms) ภาพหลักยังเป็นแนวโน้มขาขึ้น ตามรอบมีโอกาสดูเห็นการแกว่งตัวขึ้นต่อ

แนวรับ : 9.60 / 9.20

แนวต้าน : 10 / 10.50

★ ADVANC : Information & Communication



ราคาสามารถกลับขึ้นมาเคลื่อนไหวเหนือระดับ 200 บาท ระยะสั้นประเมินเป็นการเข้าสู่ออบการฟื้นตัว มีลู่เดินกลับ

แนวรับ : 198.50-200

แนวต้าน : 207 / 212

★ CENTEL : Tourism & Leisure



เป็นหนึ่งในหุ้นที่แข็งแกร่งกว่าตลาด ทิศทางยังเป็นขาขึ้น ลู่ขึ้นทำ High ใหม่

คำชี้แจง: บริษัทหลักทรัพย์ เมย์แบงก์ (ประเทศไทย) จำกัด (มหาชน) (MST) และ บมจ. โรดแม็ซเซ่นส์ลาวาลาซ่า (CENTEL)*** มีกรรมการบางคนร่วมกัน ได้แก่ นางสาวโสภณวดี เลิศมนัสชัย ซึ่งทำหน้าที่ประธานคณะกรรมการตรวจสอบและกรรมการอิสระของ MBKET และทำหน้าที่ กรรมการอิสระของ CENTEL**** อย่างไรก็ตาม บทวิเคราะห์นี้ได้ถูกจัดทำขึ้นบนมติฐานของฝ่ายวิจัยของ MST อย่างเป็นทางการ

แนวรับ : 54 / 52

แนวต้าน : 58 / 60

APPENDIX I : TERMS FOR PROVISION OF REPORT, DISCLOSURES AND DISCLAIMERS

รายงานนี้ ถูกจัดทำขึ้นเพื่อเผยแพร่ และเพื่อเป็นการให้ข้อมูลเท่านั้น มิใช่การชักจูงให้ซื้อหรือขายหุ้นที่กล่าวถึงในรายงานนี้ นักลงทุนควรพึงระมัดระวังไว้เสมอว่า มูลค่าของหุ้นอาจมีความผันผวน มีการเพิ่มขึ้นและลดลงได้ตลอดเวลา ความเห็น หรือคำแนะนําดังกล่าว จัดทำขึ้นบนพื้นฐานของเทคนิค และปัจจัยพื้นฐาน ซึ่งอาจมีความแตกต่างกับ การประเมินมูลค่าที่เหมาะสมทางเทคนิค อาจใช้วิธีการที่แตกต่างจากวิธีการวิเคราะห์ปัจจัยพื้นฐาน โดยขึ้นอยู่กับปัจจัยทางด้านราคา และมูลค่าที่ซื้อขาย ซึ่งแตกต่างไปจากวิธีการวิเคราะห์ปัจจัยพื้นฐาน ดังนั้นผลตอบแทนของนักลงทุนจึงอาจต่างจากที่ตนได้ และผลตอบแทนจากการลงทุนในอดีตไม่สามารถสะท้อนถึงผลตอบแทนในอนาคตได้ บทวิเคราะห์นี้ไม่ได้มีจุดประสงค์เพื่อแนะนำการลงทุนเพื่อบุคคลใดเป็นการเฉพาะ และเพื่อวัตถุประสงค์เฉพาะเจาะจงต่อการลงทุน ในฐานะทางการเงิน และความต้องการส่วนบุคคลของนักลงทุนที่ได้รับหรืออ่านบทวิเคราะห์ฉบับนี้ เพราะฉะนั้น นักลงทุนควรใช้วิจารณญาณ ในการอ่านบทวิเคราะห์ฉบับนี้ การจัดทำรายงานฉบับนี้ ได้จัดทำขึ้นจากแหล่งข้อมูลที่ได้รับการยอมรับว่าเป็นความน่าเชื่อถือ (แต่ไม่ได้เป็นการรับรองจาก Maybank Investment Bank Berhad และ/หรือบริษัทอื่นใดในเครือ (รวมเรียก "Maybank IBG" หมายความว่าในส่วนของบริษัทแม่และ/หรือบริษัทย่อยรวมถึงไม่ได้เป็นการรับประกันโดยชัดแจ้งจาก Maybank IBG ดังนั้น Maybank IBG และ เจ้าหน้าที่, กรรมการ, บริษัทร่วม และหน่วยงานที่เกี่ยวข้อง และ/หรือพนักงาน รวมถึง "Representatives" จะไม่รับผิดชอบต่อข้อผิดพลาดของข้อมูลใดๆ ที่เกิดขึ้นที่ทางตรงหรือทางอ้อมจากการใช้รายงานฉบับนี้ ข้อมูล, ความเห็น และคำแนะนำที่ปรากฏอยู่ในบทวิเคราะห์ฉบับนี้อาจมีการเปลี่ยนแปลงได้ตลอดเวลา โดยไม่ต้องแจ้งให้ทราบล่วงหน้า

บทวิเคราะห์นี้อาจมีการคาดการณ์ผลการดำเนินงานล่วงหน้า ซึ่งส่วนใหญ่จะขึ้นอยู่กับการใช้คำต่างๆ เหล่านี้ เช่น "คาดว่า", "เชื่อว่า", "คาดการณ์ว่า", "มีแนวโน้มว่า", "ประเมินว่า", "ประมาณการ" หรือ การอธิบายว่า เหตุการณ์นั้น "อาจ" เกิดขึ้น หรือ เหตุการณ์นั้น "เป็นไปได้" ที่เกิดขึ้น เป็นการคาดการณ์ล่วงหน้า จะอยู่บนพื้นฐานของสมมติฐานที่ตั้งขึ้นและอาจอิงบนข้อมูลในปัจจุบัน และยังขึ้นอยู่กับความเสี่ยงและความไม่แน่นอนที่จะทำให้เกิดการดำเนินงานที่แท้จริงแตกต่างไปจากที่คาดการณ์ได้อย่างมีนัยยะสำคัญ นักลงทุนจึงไม่ควรใช้การคาดการณ์ล่วงหน้านี้เป็นหลักในการตัดสินใจลงทุน คลังจากวันที่บทวิเคราะห์ถูกเผยแพร่หรือออกไป Maybank IBG ไม่ถือเป็นการผูกพันในการรับประกันประมาณการ หากมีข้อมูลใหม่หรือเหตุการณ์ที่คาดคิดขึ้น

Maybank IBG รวมถึงเจ้าหน้าที่, กรรมการ และพนักงาน ซึ่งรวมถึงหน่วยงานที่เกี่ยวข้องกับการจัดทำ หรือการเผยแพร่บทวิเคราะห์นี้ อาจมีส่วนรวม หรือมีส่วนเกี่ยวข้องกับหุ้นตัวนี้ หรือ มีส่วนได้เสียต่อกับผู้ถือหลักทรัพย์อื่น นอกจากนี้ราคาหุ้นอาจเคลื่อนไหวไปมาขึ้นลงได้ในบทวิเคราะห์นี้ Maybank IBG มีสิทธิ์ใช้ข้อมูลในรายงานนี้ ก่อนที่รายงานนี้จะถูกเผยแพร่ออกไปภายใต้ขอบเขตที่กฎหมายรับรองเท่านั้น กรรมการ, เจ้าหน้าที่ และ/หรือพนักงานของ Maybank IBG ท่านหนึ่งท่านใด หรือมากกว่าหนึ่งท่าน สามารถเป็นกรรมการในบริษัทจดทะเบียนได้

บทวิเคราะห์นี้ถูกจัดทำขึ้นเพื่อลูกค้าของ Maybank IBG และเจ้าหน้าที่ที่เกี่ยวข้อง ได้แก่ ผู้ดูแล, เจ้าหน้าที่ และ/หรือที่ปรึกษาในบางส่วนของ บริษัทผู้ให้บริการ Maybank IBG เป็นการล่วงหน้า ทั้งนี้ Maybank IBG และตัวแทนที่เกี่ยวข้อง จะรับผิดชอบต่อผลที่ตามมาจากการกระทำของบุคคลที่ 3 ที่กระทำสิ่งที่ถูกห้ามดังกล่าว

บทวิเคราะห์นี้ไม่ได้ทำขึ้นมาโดยชัดแจ้ง หรือมีจุดประสงค์เพื่อการแนะนำ หรือการชักจูงให้ซื้อหรือขายหุ้นใด ๆ หรือประเภทหนึ่งประเภทใดในต่างประเทศที่นอกเหนือจากสหรัฐอเมริกา หรือในท้องถิ่น เมือง หรือประเทศอื่นๆ ที่มิใช่ประเทศนี้ที่ออกโดยนักวิเคราะห์ หรือผู้จัดทำรายงานนี้ อย่างไรก็ตาม บทวิเคราะห์นี้จัดทำขึ้นมาเพื่อการใช้งานภายใต้การกำกับดูแลของกฎหมายของประเทศไทยและ/หรือประเทศอื่นใด การดำเนินการซื้อขายหลักทรัพย์ดังกล่าวจะดำเนินการโดยนักกฎหมายหรือที่ปรึกษาทางการเงินที่ได้รับอนุญาตให้ดำเนินการซื้อขายหลักทรัพย์ดังกล่าว

ชื่อรายชื่สำหรับนักลงทุนประเภท นักลงทุนควรใช้วิจารณญาณอย่างยิ่งในการคำแนะนำ หรือคำเตือนต่างๆ ที่ได้กล่าวไว้ข้างต้นมาใช้ เนื่องจากความแตกต่างทางด้านภูมิศาสตร์ของแต่ละบุคคล และระยะเวลาในการได้รับบทวิเคราะห์นี้

มาเลเซีย
ความเห็นหรือคำแนะนำที่ปรากฏในบทวิเคราะห์ฉบับนี้เป็นการประเมินจากข้อมูลและปัจจัยพื้นฐาน โดยความเห็นทางด้านเทคนิคอาจมีความแตกต่างจากปัจจัยพื้นฐาน เนื่องจากความแปรผันด้านเทคนิคได้ใช้วิธีที่แตกต่าง โดยไม่จำเป็นต้องมีอยู่ด้านราคา และปริมาณการซื้อขายของหลักทรัพย์ Bursa Malaysia Securities Berhad วิเคราะห์หลักทรัพย์

สิงคโปร์
รายงานฉบับนี้จัดทำขึ้นบนพื้นฐานและข้อมูลที่เกิดขึ้น ซึ่งอาจมีการเปลี่ยนแปลงได้ บริษัท Maybank Research จำกัด ("MRPL") ในสิงคโปร์ไม่มีเจตนาที่จะดัดแปลงข้อมูลต่างๆ ให้แก่ผู้รับข้อมูลนี้ การเผยแพร่ในสิงคโปร์ ผู้รับรายงานฉบับนี้จะต้องถือ MRPL ในสิงคโปร์ ทั้งในแง่ของการแนะนำ หรือเกี่ยวข้องกับรายงานฉบับนี้ หากผู้รับรายงานฉบับนี้ไม่ได้เป็นนักลงทุน, ผู้เชี่ยวชาญทางการเงินหรือ นักลงทุนประเภทสถาบัน (จำกัดความใน Section 4A ตามกฎหมาย Singapore Securities and Futures) ทั้งนี้ MRPL จะรับผิดชอบเนื้อหาที่ปรากฏในรายงานฉบับนี้ แต่เป็นการรับผิดชอบที่จำกัดความรับผิดตามกฎหมายที่ก่อกำหนด

ไทย
เมื่อได้รับอนุญาตเป็นการเฉพาะ ไม่มีส่วนใดส่วนหนึ่งของรายงานฉบับนี้ ไม่อนุญาตให้มีการคัดลอก จัดทำสำเนา, ออกเสียง หรือในความหมายที่ใกล้เคียง หรือการเผยแพร่ด้วยตนเองโดยไม่ได้รับอนุญาตเป็นลายลักษณ์อักษรเป็นการล่วงหน้าจากบริษัท หลักทรัพย์เมย์แบงก์ (ประเทศไทย) จำกัด (มหาชน) ทั้งนี้ บริษัท หลักทรัพย์เมย์แบงก์ (ประเทศไทย) จำกัด (มหาชน) ("MST") จะรับผิดชอบต่อผลที่ตามมาจากการกระทำของบุคคลที่ 3 ที่กระทำสิ่งที่ถูกห้ามดังกล่าว

ฝ่ายวิจัยหลักทรัพย์ของ มทว. หลักทรัพย์ เมย์แบงก์ (ประเทศไทย) มี 2 ทีม คือ ฝ่ายวิจัย สำหรับนักลงทุนในประเทศ (MST Retail Research) และ ฝ่ายวิจัยนักลงทุนสถาบันต่างประเทศ (MST Institutional Research) อันมีเหตุผลมาจากลักษณะที่แตกต่างในด้าน ลักษณะพื้นฐาน จุดประสงค์ และ กลยุทธ์ ทำได้คำแนะนำ และ/หรือ ราคาเป้าหมายอาจมีความแตกต่างกับ โดย MST Retail Research มีวัตถุประสงค์ที่มุ่งเน้นไปที่บทวิเคราะห์เพื่อให้นักลงทุนซื้อขายการลงทุนที่เน้นกลุ่มในประเทศ (เท่านั้นสำหรับประเทศไทย) หรือประเทศอื่นใด (นอกเหนือจากประเทศไทย) ในขณะที่ MST Institutional Research สำหรับนักลงทุนสถาบันต่างประเทศเท่านั้น. ทั้งนี้ MST Retail Research จัดทำที่รายงานฉบับภาษาไทยและภาษาอังกฤษ โดยฉบับภาษาอังกฤษของรายงานนี้เป็นฉบับแปลของบทวิเคราะห์ภาษาไทย

MST ขอสงวนสิทธิ์ในการเผยแพร่รายงานบทวิเคราะห์ของ MST Retail research ให้แก่นักลงทุนสถาบันที่ขอมา อย่างไรก็ตาม บทวิเคราะห์บางส่วนของ MST Retail Research ซึ่งจัดทำเป็นภาษาไทยก่อนอาจถูกแปลเป็นภาษาอังกฤษ ดังนั้นความเข้าใจอาจเกิดขึ้นในการส่งรายงานบทวิเคราะห์ฉบับนี้ไปต่างประเทศโดยให้นักลงทุนสถาบัน

MST อาจมีธุรกิจที่เกี่ยวข้องกัน หรือ มีความเป็นไปได้ที่จะเป็นผู้ออกตราสารอนุพันธ์ Derivatives Warrants บนหลักทรัพย์ที่ปรากฏอยู่ในบทวิเคราะห์ฉบับนี้ ดังนั้นนักลงทุนควรใช้วิจารณญาณ พิจารณาถึงประเด็นนี้ ก่อนตัดสินใจลงทุน ทั้งนี้ MST หน่วยงานที่เกี่ยวข้อง กรรมการ และ/หรือ พนักงาน อาจมีส่วนเกี่ยวข้อง และ/หรือ การเป็นผู้รับประกันการจัดจำหน่ายในหลักทรัพย์ที่ปรากฏในรายงานฉบับนี้

การเปิดเผยผลการสำรวจของสมาคมส่งเสริมสถาบันกรรมการบริษัทไทย (IOD) ในเรื่องการกำกับดูแลกิจการ (Corporate Governance) นี้เป็นการดำเนินการตามนโยบายของสำนักงานคณะกรรมการกำกับหลักทรัพย์และตลาดหลักทรัพย์ โดยการสำรวจของ IOD เป็นการสำรวจและประเมินจากข้อมูล ของบริษัทจดทะเบียนในตลาดหลักทรัพย์แห่งประเทศไทย และตลาดหลักทรัพย์ เอ็ม เอ ไอ ที่มีกรรมการผู้ตรวจสอบและเป็นผู้กำกับดูแลกำกับได้ ดังนั้น ผลสำรวจดังกล่าวจึงเป็นการนำเสนอแนวโน้มของบุคคลภายนอก โดยไม่ได้เป็นการประเมินการปฏิบัติ และไม่ได้มีการใช้ข้อมูลภายใน ในการประเมิน อันถึง ผลการสำรวจดังกล่าว เป็นการสำรวจ ณ วันที่ปรากฏในรายงานการกำกับดูแลกิจการ บริษัทจดทะเบียนไทยเท่านั้น ดังนั้น ผลการสำรวจ จึงอาจเปลี่ยนแปลงได้ภายหลังวันดังกล่าว ทั้งนี้ บริษัทหลักทรัพย์ เมย์แบงก์ (ประเทศไทย) จำกัด (มหาชน) มีได้ยื่นหรือรับรองถึงความถูกต้องของ ผลการสำรวจดังกล่าวแต่อย่างใด

การเปิดเผยผลการประเมินดัชนีชี้วัดความคืบหน้าการป้องกันและปราบปรามการทุจริตคอร์รัปชัน (Anti-corruption Progress Indicators) ของบริษัทจดทะเบียนในตลาดหลักทรัพย์แห่งประเทศไทยจัดทำโดยสถาบันที่เกี่ยวข้องซึ่งมีการเปิดเผยผลสัมฤทธิ์และคณะกรรมการกำกับหลักทรัพย์และตลาดหลักทรัพย์ เป็นการดำเนินการตามนโยบายและตามแผนพัฒนาความยั่งยืนสำหรับบริษัทจดทะเบียนโดยผลการประเมินดังกล่าว สถาบันที่เกี่ยวข้องอาจข้อมูลที่ได้รับจากบริษัทจดทะเบียนตามบริษัทจดทะเบียนได้ระบุในแบบแสดงข้อมูลเพื่อการประเมิน Anti-Corruption ซึ่งอาจอิงข้อมูลมาจากแบบแสดงรายการข้อมูลประจำปี (แบบ 56-2) รายงานประจำปี (แบบ 56-2) หรือในเอกสารหรือรายงานอื่นที่เกี่ยวข้องของบริษัทจดทะเบียนแล้วแต่กรณี ทั้งนี้ ผลการประเมินดังกล่าวจึงเป็น การนำเสนอแนวโน้มของสถาบันที่เกี่ยวข้องซึ่งในบุคคลภายนอก โดยมิได้เป็นการรับประกันหรือรับรองความถูกต้องของข้อมูลในต่างประเทศใด และไม่ได้ใช้ข้อมูลภายในเพื่อการประเมิน เนื่องจากผลการประเมินดังกล่าวเป็นเพียงผลการประเมิน ณ วันที่ปรากฏในผลการประเมินเท่านั้น ดังนั้น ผลการประเมินจึงอาจเปลี่ยนแปลงได้ภายหลังวันดังกล่าว หรือรับรองความถูกต้องครบถ้วนของผลการประเมินดังกล่าวแต่อย่างใด

สหรัฐอเมริกา
บทวิเคราะห์ฉบับนี้จัดทำขึ้นเพื่อเผยแพร่ในสหรัฐอเมริกา ("US") สำหรับลูกค้าสถาบันในสหรัฐฯ เป็นสำคัญ (ตามคำนิยามใน Rule 15a-6 ภายใต้กฎหมาย Securities Exchange Act of 1934) โดย Maybank Securities USA Inc ("MSUS") เท่านั้น ซึ่งถือเป็น Broker-Dealer ที่จดทะเบียนในสหรัฐฯ (ตามกฎหมาย Section 15 ของ Securities Exchange Act of 1934) ทั้งที่ความรับผิดชอบในการเผยแพร่รายงานฉบับนี้ อยู่ที่ผู้จัดทำ Maybank MSUS ในสหรัฐฯ เท่านั้น รายงานฉบับนี้ไม่สามารถจัดส่งที่ห้ามได้ภายใต้ Maybank IBG ไม่อนุญาต หรืออาจใช้ข้อจำกัดของกฎหมายหรือหลักเกณฑ์ที่สามารถจัดส่งที่ห้ามได้ ที่ผู้ผู้ได้รับรายงานฉบับนี้จะต้องทำความเข้าใจด้วยว่า MSUS ได้ดำเนินการวิเคราะห์ภายใต้หลักเกณฑ์ของการลงทุนที่อาจแตกต่างกันกับกฎหมาย และหลักเกณฑ์การกำกับ

อังกฤษ
เอกสารฉบับนี้ ถูกจัดทำขึ้นโดย บริษัท Maybank Securities (London) จำกัด ("MSUK") ซึ่งได้รับอนุญาตและอยู่ภายใต้การกำกับดูแลของ The Financial Services Authority และ Informational Purposes เท่านั้น เอกสารฉบับนี้ไม่ได้มีเจตนาที่จะเผยแพร่แก่บุคคลที่จัดทำจากความเป็นนักลงทุนรายย่อย (Retail Client) ตามความหมายของ The Financial Services and Markets Act 2000 ภายใต้ประเทศอังกฤษ ข้อยกเว้นใดๆ ที่เกิดจากบุคคลที่ 3 เพื่อเป็นความสะดวกแก่ผู้ได้รับเอกสารฉบับนี้เท่านั้น ทั้งนี้บริษัท ไม่มีส่วนรับผิดชอบต่อความเสียหายหรือความถูกต้องดังกล่าว และการเข้าถึงข้อมูลดังกล่าวเป็นความเสี่ยงซึ่งมีการเปิดเผยผลสัมฤทธิ์และคณะกรรมการกำกับหลักทรัพย์และตลาดหลักทรัพย์เป็นการดำเนินการตามนโยบายและตามแผนพัฒนาความยั่งยืนสำหรับบริษัทจดทะเบียนโดยผลการประเมินดังกล่าว สถาบันที่เกี่ยวข้องอาจข้อมูลที่ได้รับจากบริษัทจดทะเบียนตามบริษัทจดทะเบียนได้ระบุในแบบแสดงข้อมูลเพื่อการประเมิน Anti-Corruption ซึ่งอาจอิงข้อมูลมาจากแบบแสดงรายการข้อมูลประจำปี (แบบ 56-2) รายงานประจำปี (แบบ 56-2) หรือในเอกสารหรือรายงานอื่นที่เกี่ยวข้องของบริษัทจดทะเบียนแล้วแต่กรณี ทั้งนี้ ผลการประเมินดังกล่าวจึงเป็น การนำเสนอแนวโน้มของสถาบันที่เกี่ยวข้องซึ่งในบุคคลภายนอก โดยมิได้เป็นการรับประกันหรือรับรองความถูกต้องของข้อมูลในต่างประเทศใด และไม่ได้ใช้ข้อมูลภายในเพื่อการประเมิน เนื่องจากผลการประเมินดังกล่าวเป็นเพียงผลการประเมิน ณ วันที่ปรากฏในผลการประเมินเท่านั้น ดังนั้น ผลการประเมินจึงอาจเปลี่ยนแปลงได้ภายหลังวันดังกล่าว หรือรับรองความถูกต้องครบถ้วนของผลการประเมินดังกล่าวแต่อย่างใด

DISCLOSURES
Legal Entities Disclosures
มาเลเซีย: เอกสารฉบับนี้จัดทำและเผยแพร่ในประเทศไทย โดย Maybank Investment Bank Berhad (15938-H) ซึ่งเป็นในกลุ่มเดียวกับ Bursa Malaysia Berhad และเป็นผู้ถือใบอนุญาต Capital Market and Securities ที่ออกโดย The Securities Commission ในประเทศมาเลเซีย สิงคโปร์: เอกสารฉบับนี้จัดทำและเผยแพร่ในประเทศไทยโดย MRPL (จดทะเบียนเลขที่ 197201256N) ภายใต้การกำกับดูแล Monetary Authority of Singapore อันมีชื่อย่อ: PT Maybank Securities ("PTMSI") (จดทะเบียนเลขที่ KEP-251/PM/1992) เป็นสมาชิกของ Indonesia Stock Exchange และอยู่ภายใต้การกำกับดูแลของ BAPEPAM LK ไทย: MST (จดทะเบียนเลขที่ 0107545000314) เป็นสมาชิกของ The Stock Exchange of Thailand และอยู่ภายใต้การกำกับดูแลของกระทรวงการคลัง และตลาด. พิสูจน์: MATRICES (จดทะเบียนเลขที่ 01-2004-00019) เป็นสมาชิกของ The Philippines Stock Exchange และอยู่ภายใต้การกำกับดูแลของ The Securities and Exchange Commission เวียดนาม: บริษัท Maybank Securities Limited (ใบอนุญาตเลขที่ 117/GP-UBCK) ซึ่งใบอนุญาตอยู่ภายใต้ The State Securities Commission of Vietnam ออสเตรเลีย: MIB Securities (Hong Kong) Limited (Central Entity No: AAD284) ภายใต้กำกับโดย The Securities and Futures Commission อินเดีย: บริษัท MIB Securities India Private จำกัด ("MIBSI") เป็นส่วนหนึ่งของ The National Stock Exchange of India Limited และ The Bombay Stock Exchange and is regulated by Securities and Exchange Board of India ("SEBI") (จดทะเบียนเลขที่ INZ000010538) ทั้งนี้ MIBSI ได้จดทะเบียนกับ SEBI ประเภท 1 Merchant Broker (จดทะเบียนเลขที่ INM 000011708) and as Research Analyst (Reg No: INH000000057) สหรัฐฯ: Maybank KESUSA เป็นสมาชิกที่ได้รับอนุญาต และอยู่ภายใต้การกำกับดูแลของ FINRA – Broker ID 27861 อังกฤษ: Maybank KESL (จดทะเบียนเลขที่ 2377538) เป็นสมาชิกที่ได้รับอนุญาต และอยู่ภายใต้การกำกับดูแลของ The Financial Services Authority

Disclosure of Interest
มาเลเซีย: Maybank IBG และตัวแทนที่เกี่ยวข้อง อาจมีสถานะหรือมีความเกี่ยวข้องกันกับหลักทรัพย์ในเวลาใดเวลาหนึ่ง และอาจมีกิจกรรมที่มากขึ้นในฐานะ market maker หรือ อาจเป็นผู้รับประกันการจัดจำหน่าย หรือเกี่ยวข้องกับหลักทรัพย์นี้ และอาจเป็นผู้ให้บริการด้านวาณิชธนกิจ, ให้คำปรึกษา หรือการอื่น ๆ ที่เกี่ยวข้องกันกับหลักทรัพย์นี้

สิงคโปร์: ณ วันที่ 01 มี.ค. 66, Maybank Research Pte. Ltd และนักวิเคราะห์หลักทรัพย์ที่ไม่ได้มีมติเกี่ยวกับการให้คำแนะนำหลักทรัพย์ที่ปรากฏในบทวิเคราะห์ฉบับนี้
ไทย: MST อาจมีธุรกิจที่เกี่ยวข้องกัน หรือ มีความเป็นไปได้ที่จะเป็นผู้ออกตราสารอนุพันธ์ Derivatives Warrants บนหลักทรัพย์ที่ปรากฏอยู่ในบทวิเคราะห์ฉบับนี้ ดังนั้นนักลงทุนควรใช้วิจารณญาณ พิจารณาถึงประเด็นนี้ ก่อนตัดสินใจลงทุน ทั้งนี้ MST หน่วยงานที่เกี่ยวข้อง กรรมการ และ/หรือ พนักงาน อาจมีส่วนเกี่ยวข้อง และ/หรือ การเป็นผู้รับประกันการจัดจำหน่ายในหลักทรัพย์ที่ปรากฏในรายงานฉบับนี้

อังกฤษ: ณ วันที่ 01 มี.ค. 66, MIB Securities (Hong Kong) Limited และนักวิเคราะห์ที่ได้รับอนุญาต ไม่มีส่วนได้เสีย ในการให้คำแนะนำหลักทรัพย์ที่ปรากฏในบทวิเคราะห์ฉบับนี้
ช่วง 3 ปีที่ผ่านมา Maybank IBG อาจมี หรือให้บริการที่ผู้จัดการ หรือ ผู้บริหารจัดการในการเสนอขายหลักทรัพย์ดังกล่าว หรือ ณ ปัจจุบัน อาจให้บริการแก่หลักทรัพย์ในตลาด หรือหน่วยงานที่ได้มีการอ้างถึงในบทวิเคราะห์ฉบับนี้ หรืออาจให้บริการดังกล่าวภายใน 12 เดือนข้างหน้า ซึ่งเป็นการให้คำปรึกษา ซึ่งเป็นการดำเนินการที่มีนัยยะสำคัญ ที่อาจเกี่ยวเนื่องกับการลงทุนทางตรงหรือทางอ้อมได้

OTHERS
Analyst Certification of Independence
ความถูกต้องของมุมมองที่ผ่านบทวิเคราะห์ฉบับนี้ เป็นสาระสำคัญถึงแนวความคิด และมุมมองของนักวิเคราะห์ และรวมถึงหลักทรัพย์หรือผู้ออกหลักทรัพย์เท่านั้น ผลตอบแทนของนักวิเคราะห์ที่ทางตรงหรือทางอ้อมของนักวิเคราะห์ ไม่ได้อยู่ภายใต้การให้คำแนะนำ หรือมุมมองผ่านบทวิเคราะห์ฉบับนี้

คำเตือน
Structure Securities ซึ่งเป็นการตราสารที่มีลักษณะซับซ้อน โดยเฉพาะอย่างยิ่งในส่วนที่มีความเสี่ยงที่สูงขึ้น มีวัตถุประสงค์ที่จะเสนอขายให้แก่ นักลงทุนที่มีความรู้ความเข้าใจ รวมถึงสามารถรับความเสี่ยงได้เป็นอย่างดี ทั้งนี้ราคาตลาดของตราสารประเภทนี้ อาจเปลี่ยนแปลงไปตามสภาพเศรษฐกิจ ตลาดเงินตลาดทุน การเมือง (รวมทั้งอัตราดอกเบี้ย Spot / ส่วนหน้า และอัตราแลกเปลี่ยน), Time to Maturity, การขาดตลาด และความผันผวน รวมถึงอัตราค่า/ ความน่าเชื่อถือของผู้ออก หรือผู้รับประกัน หรือ นักลงทุนที่มีความสนใจในการลงทุนตราสารประเภทนี้ จะต้องเข้าใจและวิเคราะห์ถึงตราสารประเภทนี้ด้วยตนเอง และปรึกษากับผู้เชี่ยวชาญของตนในส่วนที่มีความเสี่ยงที่อาจเกิดขึ้นจากการลงทุนในตราสารประเภทนี้
ทั้งนี้ไม่ในส่วนใดส่วนหนึ่งของรายงานฉบับนี้ ไม่อนุญาตให้มีการคัดลอก, จัดทำสำเนา, ออกเสียง หรือในความหมายที่ใกล้เคียง หรือการเผยแพร่ด้วยตนเอง โดยไม่ได้รับความเห็นชอบจาก Maybank IBG