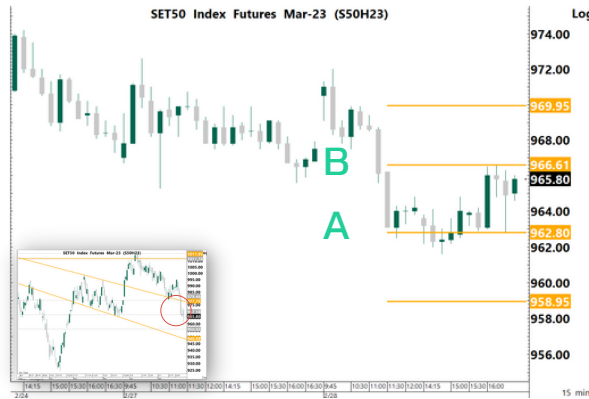


## SET50 FUTURE

1 March 2023



| Volume             |             |          |         |
|--------------------|-------------|----------|---------|
| 28-Feb-23          | Institution | Foreign  | Retail  |
| Long               | 36,435      | 91,453   | 97,793  |
| Short              | 33,247      | 98,140   | 94,294  |
| Net                | 3,188       | -6,687   | 3,499   |
| Accumulated Net 1W | 17,797      | -99,311  | 81,514  |
| Accumulated Net 1M | 17,816      | -123,839 | 106,023 |

|                |        |                |                    |                   |                    |              |     |
|----------------|--------|----------------|--------------------|-------------------|--------------------|--------------|-----|
| <b>Product</b> | S50H23 | <b>Support</b> | A 962.80<br>959.00 | <b>Resistance</b> | 970.00<br>B 966.60 | <b>Basis</b> | 0.2 |
|----------------|--------|----------------|--------------------|-------------------|--------------------|--------------|-----|

### Technical view

แนวโน้ม **ขาขึ้น**ระวังการย่อพักตัว

#### คำแนะนำ Action

- กรณีมองขึ้น (ให้นำหนักใน Action นี้) ถ้ามี Position ให้ Let's Profit Run / ถ้าหากยังไม่มี Position รอราคาย่อพักตัวแล้วเปิด Long เมื่อมีสัญญาณกลับตัวขึ้น ใช้ low ของแท่งกลับตัวเป็น จุด Stop Loss / แอร์รับ A เป็นจุดเปิด Long แล้วใช้จุดดัง กล่าวเป็นจุด Stop Loss / Long เมื่อ ราคา Breakout แนวต้าน B แล้วใช้จุด A หรือ B เป็นจุด Stop Loss
- กรณีมองลง แนะนำให้หาจังหวะเปิด Short เมื่อมีสัญญาณกลับตัวลง แล้วใช้ราคา High เป็นจุดอ้างอิง Stop Loss / รอราคา Breakout แอร์รับ A โดยใช้จุด A เป็นจุด Stop Loss

Note \*, \*\* (อ่านเพิ่มเติมการ Take Profit ใน Appendix TFEX)

### Fundamental view

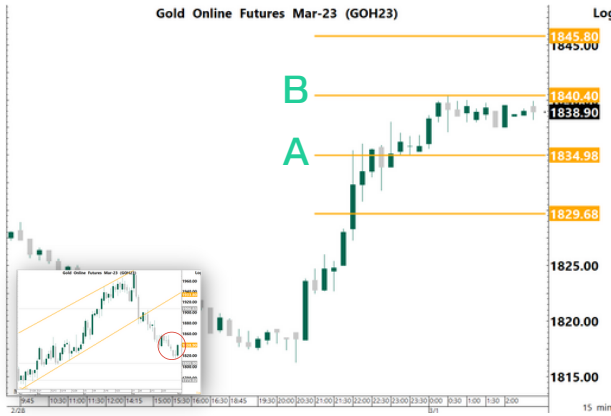
วันนี้คาด SET50 Index Sideway Down ติดตาม PMI ภาคการผลิตของสหรัฐ คาด 47.9 หากมากกว่าคาด ตลาดจะกลับมามักกังวลกับการที่ FED ปรับขึ้นดอกเบี้ยอีกครั้ง หนุน Dollar Index กดดันตลาดหุ้น เมื่อวานที่ผ่านมารายงานการแห่งประเทศไทยเปิดเผยภาวะเศรษฐกิจไทยประจำเดือน ม.ค. พบว่ายังคงดีขึ้นจากเดือน ธ.ค. โดยเฉพาะการบริโภคภาคเอกชน ดอลลาร์สหรัฐฯ หลักๆแล้วเป็นผลจากการนำเข้าที่สูงขึ้นกดดันดุลการค้าแม้ดุลบริการจะเป็นบวกก็ตาม ในส่วนของสินค้านำเข้าพบว่ามี การนำเข้าเครื่องจักรและสินค้าอุตสาหกรรมอื่นๆ (+10.6%MoM, +2%YoY และ +10.6%YoY, +3.5%YoY) ตามลำดับซึ่งมองเป็นปัจจัยบวกมากกว่าเพราะสะท้อนถึงมุมมองที่ดีขึ้นต่อเศรษฐกิจของภาคเอกชนสำหรับสหรัฐฯเมื่อคืนรายงานความเชื่อมั่นผู้บริโภคของ CB ที่ 102.9 ต่ำกว่าที่ Bloomberg คาดที่ 108.5 ผู้บริโภคมองว่าในอีก 6 เดือนข้างหน้าเศรษฐกิจจะปรับตัวลงอย่างรวดเร็ว ส่วนต่างชาติเมื่อวานที่ผ่านมาเปิด Short TFEX 7,000 สัญญา และ OI ปรับเพิ่มขึ้น 4,000 สัญญา ในระยะถัดไปการเลือกตั้งของไทยจะเป็นปัจจัยหนุนตลาดหุ้น

|        | OI        |         |         |         | OI change (contract) |        |         | Expire    |
|--------|-----------|---------|---------|---------|----------------------|--------|---------|-----------|
|        | 28-Feb-23 | 1D      | 1W      | 1M      | 1D                   | 1W     | 1M      |           |
| S50H23 | 538,469   | 540,091 | 535,724 | 584,021 | -1,622               | 2,745  | -45,552 | 30-Mar-23 |
| S50J23 | 269       | 289     | 136     | 14      | -20                  | 133    | 255     | 27-Apr-23 |
| S50K23 | 43        | 14      | 0       | 0       | 29                   | 43     | 43      | 30-May-23 |
| S50M23 | 82,606    | 78,217  | 59,207  | 44,404  | 4,389                | 23,399 | 38,202  | 29-Jun-23 |
| S50U23 | 27,802    | 27,396  | 22,439  | 21,978  | 406                  | 5,363  | 5,824   | 28-Sep-23 |
| S50Z23 | 15,640    | 15,134  | 12,938  | 10,394  | 506                  | 2,702  | 5,246   | 28-Dec-23 |

\* การลงทุนมีความเสี่ยง ผู้ลงทุนควรศึกษาข้อมูลให้รอบคอบก่อนตัดสินใจลงทุน

## GOLD FUTURE

1 March 2023



| Volume             |             |         |        |
|--------------------|-------------|---------|--------|
| 28-Feb-23          | Institution | Foreign | Retail |
| Long               | 4,892       | 18,782  | 12,304 |
| Short              | 3,932       | 16,128  | 15,918 |
| Net                | 960         | 2,654   | -3,614 |
| Accumulated Net 1W | -499        | -792    | 1,291  |
| Accumulated Net 1M | 1,971       | -15,632 | 13,661 |

|                |       |                |                        |                   |                        |              |      |
|----------------|-------|----------------|------------------------|-------------------|------------------------|--------------|------|
| <b>Product</b> | GOH23 | <b>Support</b> | A 1,835.00<br>1,829.70 | <b>Resistance</b> | 1,845.80<br>B 1,840.40 | <b>Basis</b> | 14.4 |
|----------------|-------|----------------|------------------------|-------------------|------------------------|--------------|------|

### Technical view

แนวโน้ม **ขาขึ้น** ระวังการย่อพักตัว

#### คำแนะนำ Action

- กรณีมองขึ้น (ให้นำหนักใน Action นี้) ถ้ามี Position ให้ Let's Profit Run / ถ้าหากยังไม่มี Position รอราคาย่อพักตัวแล้วเปิด Long เมื่อมีสัญญาณกลับตัวขึ้น ใช้ low ของแท่งกลับตัวเป็น จุด Stop Loss / แวรับ A เป็นจุดเปิด Long แล้วใช้จุดตั้ง กล่าวเป็นจุด Stop Loss / Long เมื่อ ราคา Breakout แนวต้าน B แล้วใช้จุด A หรือ B เป็นจุด Stop Loss
- กรณีมองลง แนะนำให้หาจังหวะเปิด Short เมื่อมีสัญญาณกลับตัวลง แล้วใช้ราคา High เป็นจุดอ้างอิง Stop Loss / รอราคา Breakout แนวรับ A โดยใช้จุด A เป็นจุด Stop Loss

Note \*, \*\* (อ่านเพิ่มเติมการ Take Profit ใน Appendix TFEX)

### Fundamental view

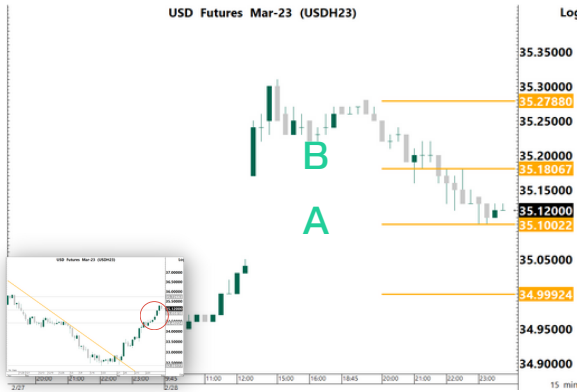
วันนี้คาด ทองคำ Sideway Down ติดตาม PMI ภาคการผลิตของสหรัฐ คาด 47.9 หากมากกว่าคาด ตลาดจะกลับมากังวลกับการที่ FED ปรับขึ้นดอกเบี้ยอีกครั้ง หนุน Dollar Index กอดันทองคำ สำหรับสหรัฐฯเมื่อคืนรายงานความเชื่อมั่นผู้บริโภคของ CB ที่ 102.9 ต่ำกว่าที่ Bloomberg คาดที่ 108.5 ถ้อยแถลงภายในระบุถึงประชาชนที่อายุระหว่าง 35-54 มีความเชื่อมั่นในการบริโภคที่ลดลง โดยความเห็นเกี่ยวกับธุรกิจค่อนข้างแย่และผู้บริโภคเริ่มมีแนวคิดจะซื้อสินค้าคงทนลดลง อาทิ รถยนต์ และ อสังหาริมทรัพย์ เนื่องจากภาวะเงินเฟ้อและดอกเบี้ยที่สูงมองเป็นปัจจัยสะท้อนถึงการอ่อนแรงของเศรษฐกิจสหรัฐฯ กอดัน Dollar Index เมื่อคืนที่ผ่านมาปรับตัวลง หนุนราคาทองคำ ในเชิงปัจจัยพื้นฐานในสัปดาห์ที่ผ่านมา Read Demand จากจีนและฝั่งอินเดียปรับตัวลงตามราคาทอง แม้ว่าจะมีเทศกาลแต่งงานในฝั่งของอินเดีย ตามปัจจัยฤดูกาล, ETF ยังมีแรงขายต่อเนื่อง US Bond Yield 10 Yrs และ Dollar Index แข็งค่าขึ้น

|         | OI        |        |        |        | OI change (contract) |       |        | Expire    |
|---------|-----------|--------|--------|--------|----------------------|-------|--------|-----------|
|         | 28-Feb-23 | 1D     | 1W     | 1M     | 1D                   | 1W    | 1M     |           |
| GF10J23 | 9,108     | 7,379  | 7,760  | 6,395  | 1,729                | 1,348 | 2,713  | 27-Apr-23 |
| GF10M23 | 10,573    | 8,036  | 5,051  | 3,664  | 2,537                | 5,522 | 6,909  | 29-Jun-23 |
| GF10Q23 | 733       | 195    | 0      | 0      | 538                  | 733   | 733    | 30-Aug-23 |
| GFJ23   | 179       | 194    | 176    | 152    | -15                  | 3     | 27     | 27-Apr-23 |
| GFM23   | 182       | 181    | 124    | 121    | 1                    | 58    | 61     | 29-Jun-23 |
| GFQ23   | 2         | 1      | 0      | 0      | 1                    | 2     | 2      | 30-Aug-23 |
| GOH23   | 21,702    | 22,673 | 22,234 | 25,833 | -971                 | -532  | -4,131 | 30-Mar-23 |
| GOM23   | 10,945    | 11,138 | 9,600  | 5,225  | -193                 | 1,345 | 5,720  | 29-Jun-23 |
| SVFH23  | 1,351     | 1,349  | 1,190  | 1,163  | 2                    | 161   | 188    | 30-Mar-23 |
| SVFM23  | 623       | 604    | 614    | 540    | 19                   | 9     | 83     | 29-Jun-23 |

\* การลงทุนมีความเสี่ยง ผู้ลงทุนควรศึกษาข้อมูลให้รอบคอบก่อนตัดสินใจลงทุน

## USDTHB FUTURE

1 March 2023



| Volume             |             |         |          |
|--------------------|-------------|---------|----------|
| 28-Feb-23          | Institution | Foreign | Retail   |
| Long               | 14,402      | 78      | 43,394   |
| Short              | 20,381      | 121     | 37,372   |
| Net                | -5,979      | -43     | 6,022    |
| Accumulated Net 1W | 15,971      | 39      | -16,109  |
| Accumulated Net 1M | 147,731     | 94      | -147,773 |

**Product** USDH23

**Support** A 35.10  
35.00

**Resistance** 35.28  
B 35.18

**Basis** -0.23

## Technical view

แนวโน้ม **ริบาวด์ในขาลง**

คำแนะนำ

- กรณีมองขึ้น รอราคา Breakout แนวต้าน B ใช้เป็นจุด เปิด Long และใช้จุด B เป็น Stop Loss / รอราคาย่อพักตัว แล้วเปิด Long เมื่อมีสัญญาณกลับตัวขึ้น แล้วใช้ราคา Low เป็นจุดอ้างอิง Stop Loss
- กรณีมองลง (ให้นำหนักใน Action นี้) ถ้ามี Position ให้ Let's Profit Run / ถ้าไม่มี Position แนะนำให้รอราคา Breakout แนวรับ A โดยใช้จุด A หรือ B เป็นจุด Stop Loss / เปิด Short เมื่อมีสัญญาณกลับตัวลง แล้วใช้ราคา High เป็นจุดอ้างอิง stop Loss

Note \*, \*\* (อ่านเพิ่มเติมการ Take Profit ใน Appendix TFEX)

## Fundamental view

วันนี้ค่า USDTHB Sideway Up ติดตาม PMI ภาคการผลิตของสหรัฐ คาด 47.9 หากมากกว่าคาด ตลาดจะกลับมากังวลกับการที่ FED ปรับขึ้นดอกเบี้ยอีกครั้ง หนุน Dollar Index กดดันค่าเงินบาทให้อ่อนค่า เมื่อวานที่ผ่านมารัฐบาลแห่งประเทศไทยเปิดเผยภาวะเศรษฐกิจไทยประจำเดือนม.ค. พบว่ายังคงดีขึ้นจากเดือน ธ.ค. โดยเฉพาะการบริโภคภาคเอกชน ดอลลาร์สหรัฐฯ หลักรถแล้วเป็นผลจากการนำเข้าที่สูงขึ้นกดดันดุลการค้า แม้ดุลบริการจะเป็นบวกก็ตาม ในส่วนของสินค้านำเข้าพบว่ามี การนำเข้าเครื่องจักรและสินค้าอุตสาหกรรมอื่นๆ (+10.6%MoM, +2%YoY และ +10.6%YoY, +3.5%YoY) ตามลำดับซึ่งมองเป็นปัจจัยบวกมากกว่าเพราะสะท้อนถึงมุมมองที่ดีขึ้นต่อเศรษฐกิจของภาคเอกชน สำหรับสหรัฐฯ เมื่อคืนรายงานความเชื่อมั่นผู้บริโภคของ CB ที่ 102.9 ต่ำกว่าที่ Bloomberg คาดที่ 108.5 ผู้บริโภคมองว่าในอีก 6 เดือนข้างหน้าเศรษฐกิจจะปรับตัวลงอย่างรวดเร็ว กดดัน Dollar Index เมื่อคืนนี้ ทำให้ค่าเงินบาทแข็งค่าขึ้น ติดตามการขายหุ้น, Short TFEX, ขาย Bond เป็นปัจจัยกดดันค่าเงินบาทให้อ่อนค่าในช่วงนี้

|        | OI        |         |        |         | OI change (contract) |        |         | Expire    |
|--------|-----------|---------|--------|---------|----------------------|--------|---------|-----------|
|        | 28-Feb-23 | 1D      | 1W     | 1M      | 1D                   | 1W     | 1M      |           |
| USDH23 | 114,265   | 116,463 | 79,408 | 167,175 | -2,198               | 34,857 | -52,910 | 30-Mar-23 |
| USDJ23 | 5,039     | 4,994   | 4,593  | 160     | 45                   | 446    | 4,879   | 27-Apr-23 |
| USDK23 | 664       | 90      | 0      | 0       | 574                  | 664    | 664     | 30-May-23 |
| USDM23 | 38,100    | 37,367  | 37,134 | 31,442  | 733                  | 966    | 6,658   | 29-Jun-23 |

\* การลงทุนมีความเสี่ยง ผู้ลงทุนควรศึกษาข้อมูลให้รอบคอบก่อนตัดสินใจลงทุน

| Date          | Time    | Currency | Impact   | Detail                        | Actual                        | Forecast | Previous |       |
|---------------|---------|----------|----------|-------------------------------|-------------------------------|----------|----------|-------|
| Mon<br>Feb 27 | 11:10am | JPY      | [Red]    | BOJ Gov-Designate Ueda Speaks |                               |          |          |       |
|               | 4:00pm  | GBP      |          | [Yellow]                      | MPC Member Broadbent Speaks   |          |          |       |
|               | 8:30pm  | USD      |          | [Yellow]                      | Core Durable Goods Orders m/m | 0.7%     | 0.1%     | -0.2% |
|               |         | USD      |          | [Yellow]                      | Durable Goods Orders m/m      | -4.5%    | -3.7%    | 5.6%  |
|               | 10:00pm | USD      |          | [Yellow]                      | Pending Home Sales m/m        | 8.1%     | 0.9%     | 2.5%  |
| Tue<br>Feb 28 | 2:00pm  | THB      | [Red]    | Current Account Balance       | -\$2002M                      | \$1200M  | \$1102M  |       |
|               |         | USD      | [Red]    | CB Consumer Confidence        | 102.9                         | 108.5    | 107.1    |       |
|               | 10:00pm | USD      | [Yellow] | Richmond Manufacturing Index  | -16                           | -6.0     | -11.0    |       |
| Wed<br>Mar 1  | 5:00pm  | GBP      | [Red]    | BOE Gov Bailey Speaks         |                               |          |          |       |
|               | 10:00pm | USD      | [Red]    | ISM Manufacturing PMI         |                               | 47.9     | 47.4     |       |
| Thu<br>Mar 2  | 5:00pm  | EUR      | [Yellow] | CPI Flash Estimate y/y        |                               | 8.2%     | 8.6%     |       |
|               |         | EUR      | [Yellow] | Core CPI Flash Estimate y/y   |                               | 5.3%     | 5.3%     |       |
|               | 8:30pm  | USD      | [Yellow] | Unemployment Claims           |                               | 196K     | 192K     |       |
| Fri<br>Mar 3  | 4:00am  | USD      | [Yellow] | FOMC Member Waller Speaks     |                               |          |          |       |
|               | 10:00pm | USD      | [Red]    | ISM Services PMI              |                               | 54.4     | 55.2     |       |

[Red] the most important

[Yellow] very important

Source: www.forexfactory.com, Bloomberg

\* = หากไม่ Take Profit เมื่อถึงบริเวณแนวรับต้านถัดไป แนะนำให้ใช้ Trailing Stop กำกับกับการบริหารจัดการความเสี่ยง เช่น ขยับจุด Stop Loss หลังจากที่ราคาวิ่งขึ้นไปจนได้กำไร 2-3 เท่าของความเสี่ยง (2R-3R)

\*\* = Trend Following ระยะสั้น แนะนำ EMA10 ที่ Timeframe 60, EMA40 ที่ Timeframe 15

## Appendix SET50

1 March 2023



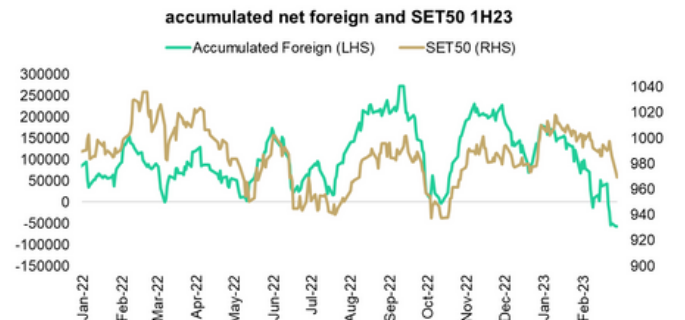
Source: Bloomberg



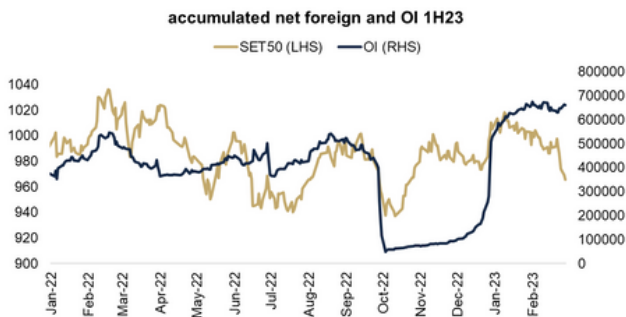
Source: Bloomberg



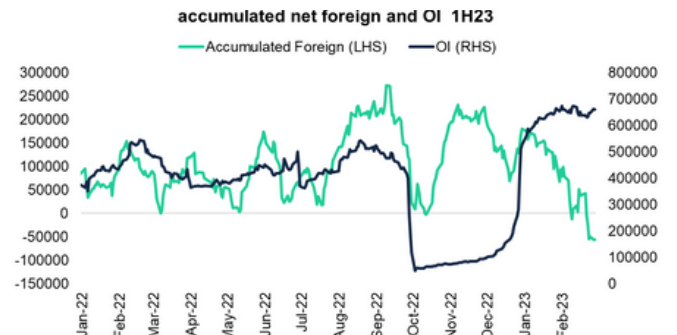
Source: Bloomberg



Source: Aspen



Source: Aspen



Source: Aspen

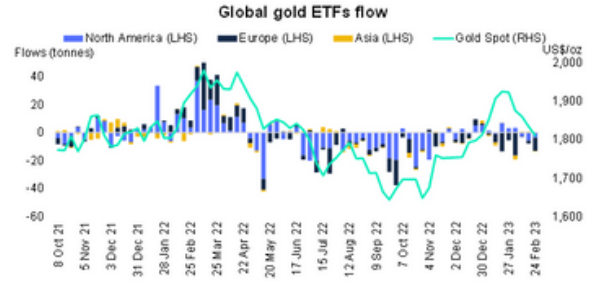
\* การลงทุนมีความเสี่ยง ผู้ลงทุนควรศึกษาข้อมูลให้รอบคอบก่อนตัดสินใจลงทุน

## Appendix Gold

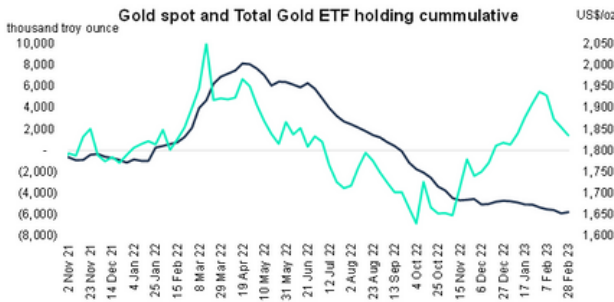
1 March 2023



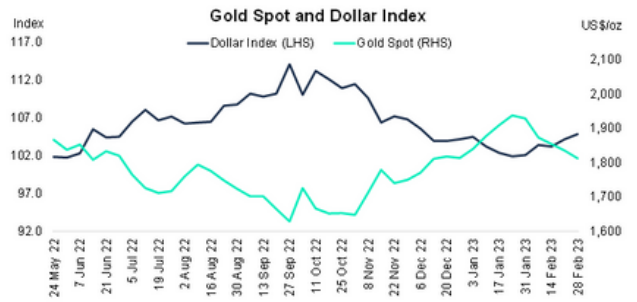
Source: Bloomberg



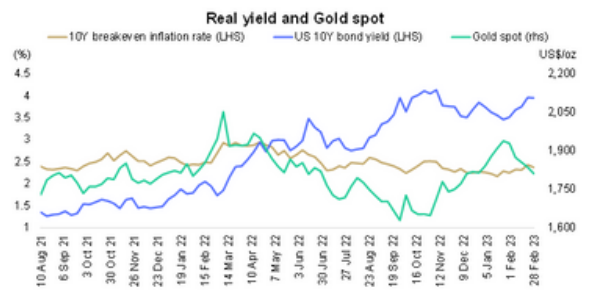
Source: World Gold Council



Source: Bloomberg



Source: Bloomberg



Source: Bloomberg

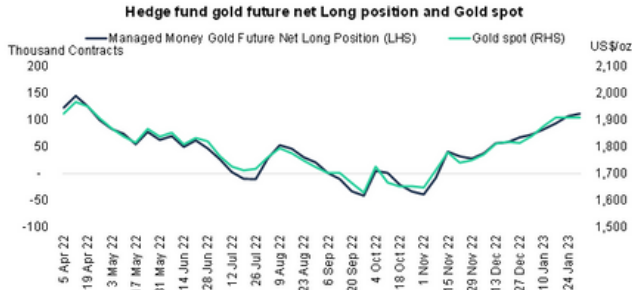


Source: Bloomberg

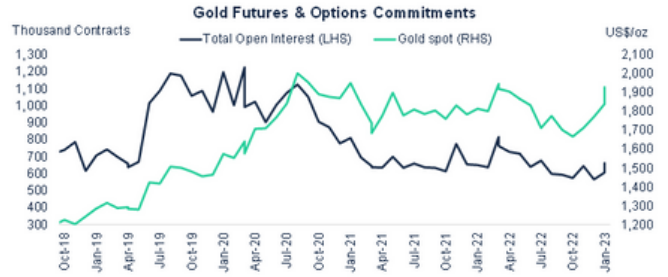
\* การลงทุนมีความเสี่ยง ผู้ลงทุนควรศึกษาข้อมูลให้รอบคอบก่อนตัดสินใจลงทุน

## Appendix Gold

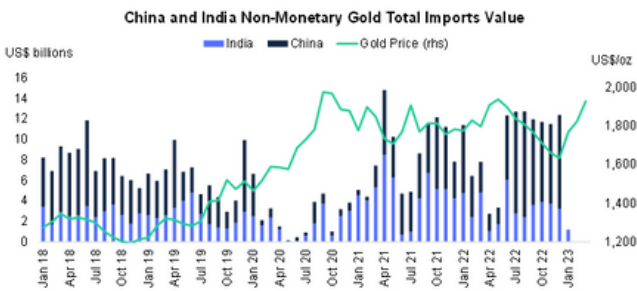
1 March 2023



Source: Bloomberg



Source: Bloomberg



Source: Bloomberg



Source: World Gold Council



Source: World Gold Council

\* การลงทุนมีความเสี่ยง ผู้ลงทุนควรศึกษาข้อมูลให้รอบคอบก่อนตัดสินใจลงทุน