



## Market Timing

1 June 2023

Stock picks : -

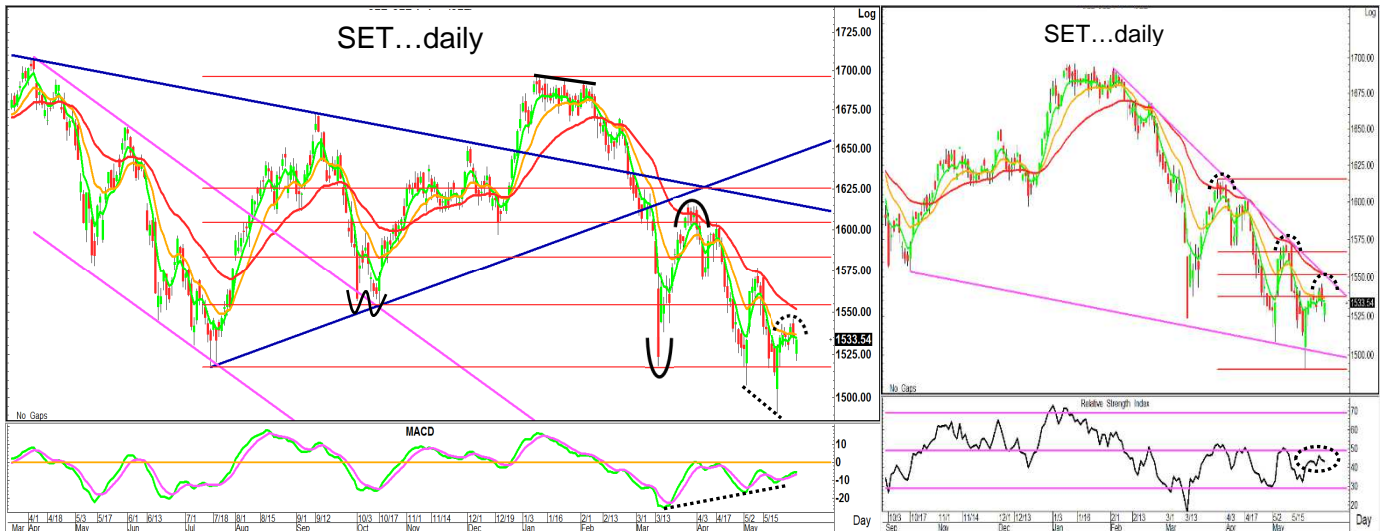
Stocks to monitor : BDMS, COM7, YGG

Support: 1525, 1515, 1500

Resistance: 1540, 1550, 1560

Technical analyst  
เปรมสุข ชลพานิช  
Technical analyst  
ชาญเดช หลีทศรัตน์

## ถอยหลดสั้นเฉลี่ย 5 วัน ให้ภาพทางลบมากขึ้น



SET เคลื่อนไหวในแดนลบตลอดทั้งวัน ปรับตัวลงไปทำจุดต่ำสุดของวันอยู่ที่ 1521.33(-13.48) ก่อนฟื้นตัวกลับขึ้นมาปิดตลาดที่ จุดสูงสุดของวัน โดยปิดตลาดอยู่ที่ระดับ 1533.54 จุด ลดลง 1.27 จุด หรือ -0.08%

**มุมมองเทคนิควันนี้:** วานนี้ SET อ่อนแรงในแดนลบ และปิดต่ำกว่าเส้นเฉลี่ย 5 วัน ให้ภาพลบมากขึ้น ด้าน MACD ทรงๆตัวเหนือ Signal line สะท้อนความแข็งแกร่งที่เริ่มลดลง ส่วน RSI พักตัวลงจากวันก่อน ทำให้มอง SET มีโอกาสผันผวนในทางอ่อนตัว โดยมีแนวต้านแถว 1540 และ 1550 ซึ่งน่าจะยังผ่านด่านแรกได้ยาก ส่วนแนวรับจะอยู่บริเวณ 1525 และ 1515

**ทิศทางตลาดในภาพหลัก:** ผลกระทบของการระบาดของโควิด กัดดัน SET ชะลอตัวถดถอยลึกลงไปทำจุดต่ำแถว 969(มี.ค. 63) ก่อนเกิดการฟื้นตัวขึ้นแรงๆ 1 ระลอก โดยเดินทางขึ้นไปทำจุดสูงแถว 1455(มี.ย. 63) แล้วชะลอตัวลงมาอีกครั้ง โดยถอยลงมาแถว 1187(ต.ค. 63) ทำจุดต่ำที่ยกตัวสูงขึ้น ก่อนพลิกตัวผ่านด่าน 1455 สร้างสัญญาณกลับตัวที่ดี แม้ว่าจะมีการผันผวนระหว่างทาง แต่ก็เดินทางทำจุดสูงที่ยกตัวขึ้นต่อเนื่อง จนขึ้นไปทำจุดสูงแถว 1718(ก.พ. 65) ก่อนส่งสัญญาณอ่อนแรง โดยถดถอยลึกลงมาแถว 1580 และติดตัวกลับแรงขึ้นมาอีกครั้ง อย่างไรก็ตาม SET ไม่สามารถทำจุดสูงขึ้นไปใหม่ โดยปรับตัวขึ้นไปได้แค่แถว 1708

หลังจากนั้น SET ชะลอตัวใต้กลุ่มเส้นเฉลี่ย มาแถวจุดต่ำ 1580 ก่อนติดตัวไปแถว 1664 แล้วพักตัวลงมา สร้างแนวโน้ม เคลื่อนไหวในกรอบกตตัว(กรอบสี่ชมพู) โดยถอยลึกมาแถวขอบล่าง 1517 ขณะที่ MACD เกิด Divergence เชิงบวก หนุนตลาดฟื้นตัวเหนือกลุ่มเส้นเฉลี่ย เดินทางผ่านช่องกตตัวขึ้นไปแถว 1672 แต่ MACD เกิด Divergence เชิงลบ ทำให้ SET ถอยลงใต้กลุ่มเส้นเฉลี่ย อีกทั้ง MACD ก็ถอยลงแดนลบ กัดดันตลาดลงมาตั้งฐาน W บริเวณ 1550 ก่อนติดตัวกลับ พร้อม MACD ขึ้นยืนแดนบวก หนุน SET ปรับตัวขึ้นทดสอบเส้นกตแถว 1650 แล้วอ่อนตัวลงมา โดยประเมิน SET มีสิทธิแกว่งตัวในกรอบสามเหลี่ยม(สีน้ำเงิน) แต่ SET ย่อตัวไม่ถึงขอบล่าง โดยลงมาแถว 1597 ก่อนฟื้นตัวผ่านเส้นกต 1650 และเดินทางขึ้นติดแถว 1695 ซึ่งเป็นแนว FIBO ช่องขนาน ยกตัว(ในภาพขวา) ก่อนอ่อนแรงหลุด 1650 ขณะที่ MACD ถอยลงแดนลบ กัดดันตลาดหลุดขอบล่างช่องขนาน 1600 ลงมาแถวฐานจุดต่ำแถว 1517 ก่อนติดตัวเหนือเส้นเฉลี่ย 5 วัน ขึ้นมาแถว 1615 แล้วย่อตัวมาตั้งฐานแถว 1570 ก่อนติดตัวขึ้นไปติดแถว 1600 แล้วย่อตัวหลุด 1550 ลงมาใกล้ 1500 ก่อนฟื้นตัวติดเส้นกตแถว 1570-1575 แล้วชะลอตัวมาแถว 1490 ก่อนติดตัวแรงขึ้นมา

โดยสรุป SET ชะลอตัว 1695 มาแถวฐานจุดต่ำ 1518 ก่อนติดตัวขึ้นไปแถว 1615 แล้วพักตัวลงมาใกล้ 1500 ก่อนติดตัวขึ้นไปแถว 1575 แล้วพักตัวมาแถว 1490 ก่อนติดตัวขึ้นมา ทั้งนี้ มองแนวรับอยู่แถว 1515, 1500 และ 1470 ซึ่งไม่ควรถอยปิดหลุด 1500 เพื่อรักษาโอกาสติดตัวกลับ ส่วนแนวต้านอยู่แถว 1550, 1575 และ 1600



**Stocks to monitor**



**BDMS** ราคาเคลื่อนไหวในช่องขนาน ล่าสุดถอยลงมา ขอบล่างแถว 27.5 แล้วดีดตัวขึ้นเหนือเส้นค่าเฉลี่ย 5 วัน ด้าน MACD ตั้งฐานแดนลบ และเริ่มวกตัวดีดขึ้นยืนเหนือ Signal line มีสิทธิหนุนราคาแกว่งตัวขึ้นทดสอบแนวต้าน ถัดไปของช่องกรอบ คล้ายภาพในรอบก่อนหน้า

แนวรับ : 27.5 +/-  
แนวต้าน : 28.75 & 29.75 & 30.75

คำแนะนำ- ซื้อเล่นรอบ และรับเพิ่มหากย่อมาแถว 27.5 โดยมีแนวรอแบ่งขายทำกำไรอยู่แถว 29.75 และ 30.75 ขณะที่ ใช้การถดถอยหลุด 27 เป็น stop loss



**COM7** ราคาดีดตัวจาก 24.1 ขึ้นมาที่ 28.5 แล้วแกว่ง ออกข้าง เกาะแถวกลุ่มเส้นเฉลี่ย ล่าสุดดีดตัวผ่านจุดสูง ระยะสั้น เข้าหาเส้นกด ด้วย Vol. เพิ่มขึ้น ด้าน MACD แกว่งตัวเหนือ Signal line กลับขึ้นแดนบวก สนับสนุน โอกาสที่ราคาจะผ่านเส้นกด เพื่อแกว่งตัวขึ้นได้ต่อ

แนวรับ : 28.25 +/-  
แนวต้าน : 29.5 & 30.5 & 31.75

คำแนะนำ- ซื้อแก๊งกำไร และรับเพิ่มหากย่อมาแถว 28.25 โดยมีแนวรอแบ่งขายทำกำไรอยู่แถว 30.5 และ 31.75 ขณะที่ ใช้การถดถอยหลุด 27.5 เป็น stop loss



**YGG** ราคาชะลอตัวมาสร้างฐานแถว 7-7.15 ก่อนฟื้นตัว เหนือกลุ่มเส้นเฉลี่ยขึ้นไปที่ 8 แล้วแกว่งออกข้างอยู่บน เส้นเฉลี่ย 5 วัน ล่าสุดทำจุดสูงระยะสั้น ด้วย Vol. เพิ่มขึ้น ด้าน MACD เดินหน้าเหนือ signal line อยู่ในแดนบวก มี สิทธิช่วยหนุนราคาแกว่งตัวขึ้นได้ต่อ

แนวรับ : 8.05 +/-  
แนวต้าน : 8.35 & 8.65 & 9.05

คำแนะนำ- ซื้อแก๊งกำไร และรับเพิ่มหากย่อมาแถว 8.05 โดยมีแนวรอแบ่งขายทำกำไรอยู่แถว 8.65 และ 9.05 ขณะที่ ใช้การถดถอยหลุด 7.9 เป็น stop loss

\*\* หุนแนะนำ ใน Stocks to monitor หมายถึง ให้ ซื้อ หรือ ขาย ส่วนแรก 50% ที่ราคาเปิด, สำหรับส่วนที่เหลืออีก 50% ให้กินไว้เพื่อเข้า ซื้อ หรือ ขาย เมื่อมาถึง เป้าหมายแนวรับหรือแนวต้านที่ให้ โดยเราจะติดตามหุนที่แนะนำไปอีก 3 วันทำการ ซึ่งติดตามได้ในรายงานวิเคราะห์หน้าถัดไป \*\*

Disclaimer: The information, statements, forecasts and projections contained herein, including any expression of opinion, are based upon sources believed to be reliable, but their accuracy completeness or correctness are not guaranteed. Expressions of opinion herein were arrived at after due and careful consideration. They were based upon the best information then known to us and in our opinion were fair and reasonable in the circumstances prevailing at the time. Expressions of opinion contained herein are subject to change without notice. Kasikorn Securities Public Company Limited may also be the issuer of structured notes on securities that are constituents of the SET50 index.



## Recommendation Update

### Stock picks (Follow-Up)

| Stock | Cost | Last | Position |
|-------|------|------|----------|
| -     | -    | -    | -        |

### Stocks to monitor (Follow-Up)

| Stock   | Cost                   | Last  | Position  |
|---------|------------------------|-------|---|
| CPALL*  | 63.25                  | 63.75 | ติดตามเป็นวันสุดท้าย โดยราคาแกว่งตัวอยู่ในกรอบที่ให้ ยังคงมุมมอง นานี้ถือสั้นขายทำกำไรแถว 66 และ 67.75 ในขณะที่ ปรับมาใช้การถดถอยหลุด 62 เป็น stop loss                               |
| GULF*   | 48.75                  | 48.75 | ติดตามเป็นวันสุดท้าย โดยราคาแกว่งตัวอยู่ในกรอบที่ให้ ยังคงมุมมอง นานี้ถือสั้นขายทำกำไรแถว 50.75 และ 53 ในขณะที่ ปรับมาใช้การถดถอยหลุด 47.5 เป็น stop loss                             |
| BEC*    | 9.15, 8.95<br>(9.05)   | 8.9   | ติดตามเป็นวันสุดท้าย โดยคงใช้การถดถอยหลุด 8.8 เป็น stop loss แต่หากไม่ถดถอยหลุดแนวตั้งกล่าว ยังคงมุมมอง นานี้ถือสั้นขายแถว 9.5 และ 9.9  |
| CPN     | 69.75, 68<br>(68.87)   | 67.5  | ราคาย่อตัวหลุดแนวรับเพิ่ม 68 ลงมา คงใช้การถดถอยหลุด 66.75 เป็น stop loss แต่หากยังไม่ถดถอยหลุดแนวตั้งกล่าว นานี้แรงดีดตัวกลับ โดยปรับเป้ารอขายเป็นแถว 72 และ 75                       |
| BGRIM   | 38.5, 37.75<br>(38.12) | 37.5  | ราคาย่อตัวหลุดแนวรับเพิ่ม 37.75 ลงมา คงใช้การถดถอยหลุด 37 เป็น stop loss แต่หากยังไม่ถดถอยหลุดแนวตั้งกล่าว นานี้แรงดีดตัวกลับ โดยปรับเป้ารอขายเป็นแถว 39.75 และ 41.5                  |
| ORI*    | 11.1, 10.8<br>(10.95)  | 10.8  | ราคาย่อตัวมาแถวแนวรับเพิ่ม 10.8 คงใช้การถดถอยหลุด 10.6 เป็น stop loss แต่หากยังไม่ถดถอยหลุดแนวตั้งกล่าว นานี้แรงดีดตัวกลับ โดยปรับเป้ารอขายเป็นแถว 11.5 และ 12                        |
| MAKRO*  | 40.5, 39.25<br>(39.87) | 40.5  | ราคาถดถอยหลุดแนวรับเพิ่ม 39.25 ก่อนดีดตัวขึ้นมา คงใช้การถดถอยหลุด 38.25 เป็น stop loss แต่หากยังไม่ถดถอยหลุดแนวตั้งกล่าว นานี้แรงดีดตัวขึ้นต่อ โดยปรับเป้ารอขายเป็นแถว 41.75 และ 43.5 |
| TOA*    | 32, 31.75<br>(31.87)   | 33.25 | ราคาย่อตัวมาแถวแนวรับเพิ่ม 31.75 แล้วดีดตัว คงใช้การถดถอยหลุด 31 เป็น stop loss แต่หากยังไม่ถดถอยหลุดแนวตั้งกล่าว นานี้แรงดีดตัวขึ้นต่อ โดยปรับเป้ารอขายเป็นแถว 33.75 และ 35.5        |
| FSMART* | 10.2                   | 10.3  | ราคาแกว่งตัวอยู่ในกรอบที่ให้ นานี้ถือสั้นแบ่งขายทำกำไรแถว 10.7 และ 11.2 โดยมีบริเวณ 9.95 เป็นแนวรอเข้ารับเพิ่ม ในขณะที่ ปรับมาใช้การถดถอยหลุด 9.75 เป็น stop loss                     |

## จุดขาย และ แนว stop loss จะ update ให้วันต่อวัน โดยลูกค้าสามารถติดตามได้ในตาราง recommendation update. โดยหุ้น Stocks to monitor จะติดตามให้อีก 3 วันทำการ หลังแนะนำ โดยกรอบในรายงานควรใช้ในช่วง 5 ทำการ หากไม่ถึงเป้า นำขายออกไปก่อน ส่วนตัวหุ้นที่เลือกเป็น Stock Picks จะติดตาม update ต่อเนื่อง จนกว่าจะให้ปิดสถานะขายทำกำไร หรือ ยอมตัดขาดทุน ชื่อหุ้นที่มีเครื่องหมาย \* หมายถึง หุ้นที่เริ่มติดตาม หรือมีการเปลี่ยนแปลงมุมมอง หรือ แนวรับและแนวต้าน ต่างไปจากวันก่อนหน้า



## Most Active Value

| Stock         | Support    | Resistance  | Recommend  |
|---------------|------------|-------------|--|
| MAKRO (40.5)  | 38.5/37    | 41.75/43.5  | ระดับวัน ราคาได้อ่อนแรงลง ก่อนตั้งตัวกลับมามีปิดที่เปิด ด้าน MACD ให้นำหนักบวก สร้างโอกาสที่ราคาจะสามารถยกตัวขึ้นต่อ                                   |
| CPALL (63.75) | 62.5/60.75 | 64.75/66.75 | ระดับวัน ราคาได้แกว่งตัวเหนือขอบล่างของช่องขนาน ล่าสุด ยกตัวขึ้นทำแท่งเขียว พร้อมด้วย vol ด้าน MACD ให้นำหนักบวก สร้างโอกาสที่ราคาจะสามารถยกตัวขึ้นต่อ |
| TU (14.7)     | 14.4/13.5  | 15.1/16     | ระดับวัน ราคาได้อ่อนแรงลงหลุดค่าเฉลี่ยหลัก พร้อมด้วย vol ที่เพิ่มขึ้น ด้าน MACD ให้นำหนักลบ เปิดความเสี่ยงที่ราคาจะเกิดการอ่อนแรงลงต่อ                 |
| DELTA (99)    | 95.75/93   | 100.5/102   | ระดับวัน ราคาได้แกว่งตัวขึ้นตามค่าเฉลี่ย 5 วัน ด้าน MACD ให้นำหนักบวก มีลัทธิที่ราคาจะสามารถแกว่งตัวขึ้นต่อ  |
| BDMS (28.25)  | 27.5/25.25 | 28.75/29.75 | ระดับวัน ราคาได้แกว่งตัวออกด้านข้างเหนือฐาน ด้าน vol เพิ่มขึ้น ด้านสัญญาณของ MACD ให้นำหนักบวก มีลัทธิที่จะเห็นการยกตัวกลับ                            |

## Most Active Value Hilight



**Technical analyst:** เปรมสุข ชลททานวณิชช์ [premsuk.c@kasikornsecurities.com](mailto:premsuk.c@kasikornsecurities.com) 02-796-0043  
**Technical analyst:** ชานูเดช หลีทศรัตน์ [chandeck.l@kasikornsecurities.com](mailto:chandeck.l@kasikornsecurities.com) 02-796-0040

Disclaimer: The information, statements, forecasts and projections contained herein, including any expression of opinion, are based upon sources believed to be reliable, but their accuracy completeness or correctness are not guaranteed. Expressions of opinion herein were arrived at after due and careful consideration. They were based upon the best information then known to us and in our opinion were fair and reasonable in the circumstances prevailing at the time. Expressions of opinion contained herein are subject to change without notice. Kasikorn Securities Public Company Limited may also be the issuer of structured notes on securities that are constituents of the SET50 index.



## Analyst Certification

The views expressed in this research report accurately reflect the personal views of the analyst(s) about the subject security(ies) and subject company(ies); and a part of the compensation of the research analyst(s) was, is, or will be, directly or indirectly, related to the specific recommendations or views expressed in the report.

## Investment Ratings

Outperform: Expected total return of 10% or more within a 12-month period

Neutral: Expected total return between -10% and 10% within a 12-month period

Underperform: Expected total return of -10% or worse within a 12-month period

## General Disclaimer

This document is prepared by Kasikorn Securities Public Company Limited ("KS"). This document has been prepared for individual clients of KS only and must not, either in whole or in part, be copied, photocopied or duplicated in any form or by any means or distributed to any other person. If you are not the intended recipient you must not use or disclose the information in this research in any way. If you received it in error, please immediately notify KS by return e-mail and delete the document. We do not guarantee the integrity of any e-mails or attached files and are not responsible for any changes made to them by any other person.

This document, including information, data, statements, forecasts, analysis and projections contained herein, including any expression of opinion, is based on public available information or information obtained from sources believed to be reliable, but KS does not make any representation or warranty on, assumes no responsibilities for nor guarantees the accuracy, completeness, correctness or timeliness of such information. KS accepts no obligation to correct or update the information or opinions in it. The statements or expressions of opinion herein were arrived at after due and careful consideration and they were based upon such information or sources then, and in our opinion are fair and reasonable in the circumstances prevailing at the time. The information or expressions of opinion contained herein are subject to change without notice.

Nothing in this document shall be construed as an offer or a solicitation of an offer to buy or sell any securities or products, or to engage in or refrain from engaging in any transaction. In preparing this document, KS did not take into account your specific investment objectives, financial situation or particular needs. This document is for your information only and is not to be taken in substitution for the exercise of your judgment. KS salespeople, traders and other professionals may provide oral or written market commentary or trading strategies to our clients that reflect opinions which are contrary to the opinions expressed in this document. Before making an investment decision on the basis of this document, you should obtain independent financial, legal or other advice and consider the appropriateness of investment in light of your particular investment needs, objectives and financial circumstances. There are risks involved in the investment in securities. KS accepts no liability whatsoever for any direct, indirect, consequential or other loss (including claim for loss of profit) arising from any use of or reliance upon this document and/or further communication given in relation to this document.

Any valuations, opinions, estimates, forecasts, projections, ratings or risk assessments herein constitute a judgment as of the date of this document, and there can be no assurance that future results or events will be consistent with any such valuations, opinions, estimates, forecasts, projections, ratings or risk assessments. Any valuations, opinions, estimates, forecasts, projections, ratings or risk assessments described in this document were based upon a number of estimates and assumptions and are inherently subject to significant uncertainties or contingencies. It can be expected that one or more of the estimates on which the valuations, opinions, estimates, forecasts, projections, ratings or risk assessments were based will not materialize or will vary significantly from actual results. Therefore, the inclusion of the valuations, opinions, estimates, forecasts, projections, ratings or risk assessments described herein is not to be relied upon as a representation and/or warranty by KS (i) that such valuations, opinions, estimates, forecasts, projections, ratings or risk assessments or their underlying assumptions will be achieved, or (ii) that there is an assurance that future results or events will be consistent with any such valuations, opinions, estimates, forecasts, projections, ratings or risk assessments stated therein.

KS along with its affiliates and/or persons associated with it may from time to time have interests in the securities mentioned in this document. KS and its associates, their directors and/or employees may have positions in, and may effect transactions in securities mentioned herein and may also perform or seek to perform broking, investment banking, advisory and other securities services for companies mentioned in this document.

## Corporate Governance Report Disclaimer

The disclosure of the survey result of the Thai Institute of Directors Association ("IOD") regarding corporate governance is made pursuant to the policy of the Office of the Securities and Exchange Commission. The survey of the IOD is based on the information of companies listed on the Stock Exchange of Thailand and the Market of Alternative Investment disclosed to the public and able to be accessed by a general public investor at The Thai Institute of Directors Association (IOD). The result, therefore, is from the perspective of a third party. It is not an evaluation of operation and is not based on inside information.

The survey result is as of the data appearing in the Corporate Governance Report of Thai Listed Companies. As a result, the survey result may be changed after that date. KS does not confirm nor certify the accuracy of such survey result.

## Structured Notes and Derivative Warrants Disclaimer

KS may be the issuer of structured notes on these securities.

KS acts as market maker and issuer of Derivative Warrants ("DWs") on the underlying stocks listed below. Investors should carefully read the details of the DWs in the prospectus before making any investment decisions.

DWs Underlying Stocks: ADVANC, AOT, BAM, BANPU, BBL, BCH, BDMS, BEM, BGRIM, BH, CBG, CHG, CKP, COM7, CPALL, CPF, CPN, CRC, DOHOME, DTAC, EA, EGCO, GLOBAL, GPSC, GULF, GUNKUL, HMPRO, INTUCH, IRPC, IVL, JMART, JMT, KTC, MINT, MTC, OSP, PTG, PTT, PTTEP, PTTGC, RBF, SAWAD, SCB, SCC, SCGP, SET50, SPRC, STA, STEC, STGT, TIDLOR, TISCO, TOP, TRUE, TTB, TU, VGI, WHA.

Disclaimer: The information, statements, forecasts and projections contained herein, including any expression of opinion, are based upon sources believed to be reliable, but their accuracy, completeness or correctness are not guaranteed. Expressions of opinion herein were arrived at after due and careful consideration. They were based upon the best information then known to us and in our opinion were fair and reasonable in the circumstances prevailing at the time. Expressions of opinion contained herein are subject to change without notice. Kasikorn Securities Public Company Limited may also be the issuer of structured notes on securities that are constituents of the SET50 index.