



Globlex Group

1 June 2023

AFTERNOON CALL ACTION NOTES

By Globlex Research Department

ดัชนี SET ปิดภาคเช้า

Close	1,525.23	Value	25,018 ลบ.
Change	-8.31	%Change	-0.54%

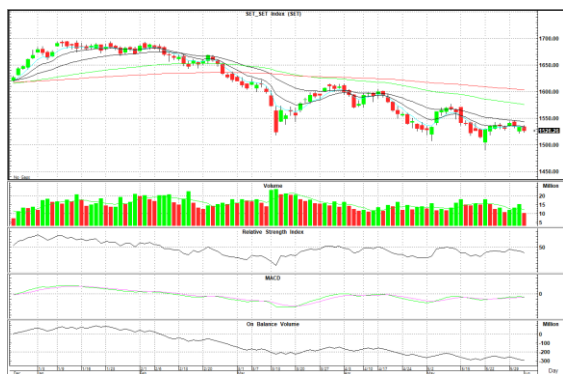
สรุปภาวะตลาดภาคเช้า

ตลาดหุ้นในภาคเช้า ดัชนีเคลื่อนไหวในแดนลบ จากแรงขายมากในหุ้นกลุ่มพลังงาน และค่าปลีก นักลงทุนติดตามวุฒิสภาให้ความเห็นชอบร่างกฎหมายการขยายเขตแดนหนังสือรัฐ ส่งผลให้ดัชนี SET Index ปิดตลาดที่ 1,525.23 จุด -8.31 จุด -0.54% มูลค่าการซื้อขาย 25,018 ลบ.

แนวโน้มภาคบ่าย

ดัชนีอ่อนตัวลงเนื่องจากราคาน้ำมันที่ปรับตัวลงกดดันต่อหุ้นกลุ่มพลังงาน ขณะที่ Fund Flow ที่ยังไหลออกเป็นปัจจัยกดดันต่อตลาดเพิ่มเติม

แนวรับ 1,520 แนวต้าน 1,535



Technical Insight

BA รับ 14.10 บาท / ต้าน 14.90-15.20 บาท / Cut loss 14.00 บาท

ราคาปิด 14.60 บาท

ติดตัวทำแท่งเทียนเขียวยาว พร้อมปริมาณการซื้อขายเพิ่มขึ้นอย่างมีนัยสำคัญ และ MACD เพิ่งพลิกตัด Signal Line ทากผ่าน High เดิมที่ 14.90 บาท ลุ้นทดสอบต้านถัดไป 15.20 บาท

BTG รับ 27.00บาท / ต้าน 30.00-31.00 บาท / Cut loss 26.50 บาท

ราคาปิด 27.75 บาท

ไต่ระดับขึ้นต่อเนื่อง โดยมี Volume สนับสนุน และ Slow Sto.+MACD มีค่าสัญญาณบวก ทากผ่านต้านที่ 30.00 บาท ลุ้นทดสอบเส้น EMA-200 ที่ 31.00 บาท

ข่าวสำคัญช่วงเช้า

- เงินบาทเปิด 34.65 แข็งค่าเล็กน้อย ให้กรอบ 34.50-34.80 จับตา Flow-ตัวเลขศก. สหรัฐ
- ต่างชาติเที่ยวไทย 5 เดือนแรก 10 ล้านคน สร้างรายได้กว่า 4.3 แสนลบ.
- เกาหลีได้ส่งออกถลอสว 15.2% เดือนพ.ค. เหตุดีมานด์เคมีคอนดักเตอร์ชะลอตัว
- PMI ภาคการผลิตขั้นสุดท้ายญี่ปุ่นเดือนพ.ค.ขยายตัวครั้งแรกในรอบ 7 เดือน
- STARK จ่อผิदनอีก 6.9 พันลบ. หลังผลท.กูเรียกคืนเงินต้น 2 รุ่นทันที 2.2 พันลบ.
- TGE จัดทัพเสริมทีมบริหารใหม่ ก้าวสู่ผู้นำอุตสาหกรรมพลังงานทดแทน

ที่มา : สำนักข่าวอินโฟเควสท์

นักวิเคราะห์ 02-6725999
 วิลาลินี บุญมาสูงทรง ext.5937
 วิษเรนทร์ จงยรรยง ext.5936
 ณัฐวุฒิ วงศ์เยาวรักษ์ ext.5805
 สลักบุญ วงศ์อัครเดช ext.7287

ผู้ช่วยนักวิเคราะห์
 ปณชัย กฤตธนชัย