

Daily Theme to Play



KINGSFORD

วันพฤหัสบดีที่ 1 มิถุนายน พ.ศ. 2566

Set Index Data

Open	1,525.58		
High	1,533.54		
Low	1,521.33		
Closed	1,533.54		
Chg.	-1.27		
%Chg.	-0.08		
Value (mn)	90,640.67		
P/E(x)	18.28	Up	220
P/BV(x)	1.49	Unchanged	183
Yield (%)	3.06	Down	241
Market Cap (mn)	18,830.75		

SET 50 -100 - MAI - Futures Index

	Closed	Chg	(%)
SET 50	924.65	-2.26	-0.24
SET 100	2,059.87	-4.76	-0.23
S50_CON	921.70	-5.22	-0.56
MAI Index	489.75	6.19	1.28

Trading Breakdown : Daily

(Bt,m)	Buy	Sell	Net
Institution	4,761.40	4,408.20	353.20
Broker Port	3,390.02	3,324.06	65.96
Foreign	66,581.66	68,569.86	-1,988.20
Customer	15,907.59	14,338.54	1,569.05

Trading Breakdown : Month to Date

(Bt,m)	Buy	Sell	Net
Institution	113,788.65	84,690.81	29,097.84
Broker Port	99,241.77	84,207.74	15,034.03
Foreign	321,920.69	346,215.38	-24,294.69
Customer	391,245.89	388,689.89	2,556.00

World Markets Index

	Closed	Chg.	(%)
Dow Jones	32,908.27	-134.51	-0.41
NASDAQ	12,935.29	-82.14	-0.63
FTSE100	7,446.14	-75.93	-1.01
Nikkei	30,887.88	-440.28	-1.41
Hang Seng	18,234.27	-361.51	-1.94

Commodity

	Closed	Chg.	(%)
Oil: Brent	73.72	0.05	0.07
Oil: Nymex	69.53	-0.04	-0.06
Gold	1,959.42	0.42	0.02
ZINC	2,336.00	100.00	4.47
BDIY Index	1,129.00	-43.00	-3.67

Cash Balance

05 พ.ค.- 14 มิ.ย. 2566 NC

Analysts

Apichai Raomanachai
Fundamental and Technical Investment Analysis ID No. 002939
Tel 02-829-6999 Ext 2200
Email : apichai.ra@kfsec.co.th

Nopporn Chaykaew
Fundamental Analysis ID No. 043964
Tel 02-829-6999 Ext 2203
Email : noppoen.ch@kfsec.co.th

Nattawat Poosunthornsri
Fundamental Analysis ID No. 080777
Tel 02-829-6999 Ext 2204
Email : nattawat.po@kfsec.co.th

Market Wrap-Up

- SET วันที่ 31 พ.ค.66 ปิด -1.27 จุด อยู่ที่ 1,533.54 จุด มูลค่าการซื้อขาย 90,640 ลบ. ต่างชาติขาย 1,988 ลบ. สถาบันซื้อ 353 ลบ. พอร์ตโบรกเกอร์ซื้อ 65 ลบ. NVDR มียอดขายสุทธิอยู่ที่ 1,876 ลบ. มี ยอด ซื้อ สุทธิ ใน หุน TU,JMT,TIDLOR,SCC,CPN และ มี ยอด ขาย สุทธิ MAKRO,DELTA,AOT,PTT,BDMS มูลค่า Short Sales อยู่ที่ระดับ 5,251 ลบ. หุนที่มีปริมาณ Short สูงคือ SPALI,RCL-R,RATCH-R โดยนักลงทุนต่างประเทศมีสถานะ Long ใน Index Futures จำนวน 6,335 สัญญา ยอดสะสมตั้งแต่ต้นปีต่างชาติ Short สุทธิรวม 200,365 สัญญา นักลงทุนต่างชาติซื้อพันธบัตรจำนวน 2,169 ลบ.
- ตลาดหุ้นสหรัฐ DJIA -0.41%, S&P500 -0.61%, Nasdaq -0.63% หลัง JOLTs รายงานตัวเลขเปิดรับสมัครงาน เม.ย. เพิ่มขึ้นมากกว่าคาด ส่งผลให้เฟดอาจปรับขึ้นดอกเบี้ยในการประชุม มิ.ย. ขณะที่ NVIDIA -5.68% ถูกแรงขายทำกำไร ตลาดหุ้นยุโรป Stoxx600 -1.07% ต่ำสุดในรอบ 2 เดือนจากแรงขายกลุ่มสินค้าหรูหราร, รถยนต์ ซึ่งพึ่งพาดอลลาร์

Market View

- ตลาดหุ้นสหรัฐวานนี้ปรับลดลง หลัง JOLTs เผยตัวเลขเปิดรับสมัครงานสหรัฐ เม.ย. เพิ่มขึ้น 358,000 อยู่ที่ 10.1 ล.ตำแหน่งสูงกว่าคาดจะลดลงอยู่ที่ 9.375 ล.ตำแหน่ง บงชี้ตลาดแรงงานสหรัฐอยู่ในภาวะตึงตัว ส่งผลให้ค่าจ้างแรงงาน & เงินเฟ้อสหรัฐมีแนวโน้มทรงตัวระดับสูง ซึ่งอาจเป็นปัจจัยให้เฟดต้องปรับขึ้นดอกเบี้ยต่อ โดย CME Fed Watch ซึ่งโอกาส 66.4% จะขึ้นดอกเบี้ย 0.25% ในการประชุม 13 - 14 มิ.ย. เชนันตีติดตามผลการลงมติของสภาผู้แทนฯ สหรัฐต่อร่าง กม.ขยายเพดานหนี้ และค่าวันนี้ ADP เผยตัวเลขจ้างงานภาคเอกชน พ.ค. คาด 170,000 & เม.ย. 296,000 ราย และศุกร์ จ้างงานนอกภาคเกษตรสหรัฐ พ.ค. คาด 180,000 & เม.ย. 253,000 ราย ส่วนตลาดหุ้นยุโรปวานนี้ปรับลดลงต่ำสุดในรอบ 2 เดือน หลัง PMI ภาคการผลิตจีน เม.ย. ลดลงอยู่ที่ 48.8 & มี.ค. 49.2 ส่งผลกระทบตรงต่อเยอรมันเป็นประเทศคู่ค้าหลักกับจีน หลัง GDP เยอรมัน Q1/66 -0.3% & Q4/65 -0.5% QoQ ส่งผลให้เศรษฐกิจเขาสุภาวะถดถอย ขณะที่ ECB อาจจำเป็นต้องปรับขึ้นดอกเบี้ยเพื่อคุมเงินเฟ้อ ผังดัชนีเอเชียวานนี้ปรับลดลง หลัง PMI ภาคผลิต & บริการจีน เม.ย. ชะลอตัว บงชี้เศรษฐกิจจีนใน Q2 นี้อาจฟื้นตัวช้า กอปรกับวงลการระบาด Covid-19 รอบใหม่คาดจะสูงสุดในช่วงปลาย มิ.ย. สำหรับดัชนี SET วานนี้ -0.08% ปริมาณการซื้อขาย 9.0 หมื่น ลบ. ต่างชาติขาย 1.98 พัน ลบ. สถาบันซื้อ 353 ลบ. รายย่อยซื้อ 1.56 พัน ลบ. โดยกลุ่มปิโตรเคมี -2.08%,บรรจภัณฑ์ -1.28%, พลังงาน -1.05% ซึ่งเป็นกลุ่ม Global Play ถูกกระทบจากอุปสงค์ตลาดโลก & จีน ชะลอตัว โดยระหว่างวันดัชนี SET ทำจุดต่ำสุดที่ 1,521.33 ก่อนจะฟื้นตัวช่วงบ่าย จากแรงซื้อในกลุ่ม Big Cap เช่น DELTA, INTCUH, EA, TRUE และ MAKRO ถูกนำเขาคำนวณดัชนี MSCI ส่งผลให้เม็ดเงินซื้อสุทธิ \$105 ล. ขณะที่ กนง. มีมติเอกฉันท์ปรับขึ้นดอกเบี้ย 0.25% อยู่ที่ 2.0% และคาด GDP ไทยปีนี้เติบโตที่ +3.6%, ปีหน้า +3.8%

Daily Strategy

- ประเมินดัชนี SET เคลื่อนไหวในกรอบแนวรับ 1,520-1,525 แนวต้าน 1,535 - 1,540 ยังคงถูกกดดันจากกลุ่มพลังงาน & ปิโตร ชะลอตัวตามอุปสงค์ตลาดโลก และรอตัวเลขจ้างงานนอกภาคเกษตรสหรัฐ แนะนำทยอยซื้อกลุ่มธนาคาร BBL,TTB,BAYจาก NIM คาดสูงขึ้น / SAWAD,MTC,TIDLOR จากอุปสงค์สินค้าเชื้อเพลิง/ CPALL,MAKRO,BJC ขึ้นตัวตามรายได้จากท่องเที่ยว & ค่าไฟฟ้ามีแนวโน้มลดลง
- AH (ซื้อ / ราคาเป้าหมาย 50.00 บาท) งด 1Q66 รายงานกำไรสุทธิ 562 ล้านบาท +37%QoQ, +40%YoY หนุนจากรายได้จากการขายและบริการอยู่ที่ 8.1 พันล้านบาท +4%QoQ, +21%YoY เติบโตทั้งธุรกิจผลิตชิ้นส่วนยานยนต์และธุรกิจตัวแทนจำหน่ายรถยนต์และศูนย์บริการ รวมถึงส่วนแบ่งกำไรจากเงินลงทุนที่อยู่ในระดับสูง ขณะที่แนวโน้มผลการดำเนินงานหลักใน 2Q66 และทั้งปี 66 มีปัจจัยบวกจากคำสั่งซื้อใหม่ ยอดขายจากธุรกิจตัวแทนจำหน่ายรถยนต์สูงขึ้นต่อเนื่องจากปีก่อน เราประเมินยอดขายของบริษัทอยู่ที่ 3.1 หมื่นล้านบาท เติบโต +11%YoY ดีกว่าอุตสาหกรรม กำไรปกติที่ 66 อยู่ที่ 1.94 พันล้านบาท +14%YoY กำไรสุทธิอยู่ที่ 1.87 พันล้านบาท +2%YoY Valuation ไม่แพง ระยะยาวคาดว่าได้รับประโยชน์จากผู้ผลิตรถยนต์สัญชาติจีนที่เข้ามาลงทุนในประเทศไทย
- SCB (ซื้อ / ราคาเป้าหมาย 131.00 บาท) กำไรสุทธิงวด 1Q66 อยู่ที่ 10,995 ลบ +53.9% QoQ, +9.5% YoY ได้แรงหนุนจากกำไรสุทธิ +3.1% YoY และ NIM ปรับดีขึ้นอยู่ที่ 3.46% ขณะที่ในคุณค่าใช้จ่ายผ่อนคลายเป็นผลให้ไม่มีค่าใช้จ่ายจากการจัดตั้ง SCBX สำหรับการดำเนินงานทั้งปี 66 นี้เรายังคาดว่าจะได้แรงหนุน NIM ปรับขึ้นตามแนวโน้มดอกเบี้ยขาขึ้น ซึ่งค่า NIM ปีนี้ปรับขึ้นอยู่ที่ 3.50 - 3.60% จาก Loan Yiled ของ SME, ธุรกิจรายใหญ่ และธุรกิจ Gen 2 เริ่มมีกำไร Q1/66 อยู่ที่ 700 ลบ. ด่าน ECL คาดทั้งปี ECL จะลดลงอยู่ในกรอบ 140 - 160 Bps ปัจจุบัน เราประมาณการกำไรสุทธิปี 66 อยู่ที่ระดับ 41,620 ลบ. +10.9% YoY

ข้อมูลในเอกสารฉบับนี้ รวบรวมมาจากแหล่งข้อมูลที่เชื่อถือได้ อย่างไรก็ตาม บริษัทหลักทรัพย์ คิงส์ฟอร์ด จำกัด (มหาชน) ไม่สามารถที่จะยืนยันหรือรับรองความถูกต้องของข้อมูลเหล่านี้ได้ ไม่ว่าประการใด ๆ บทวิเคราะห์ในเอกสารนี้ จัดทำขึ้นโดยอ้างอิงหลักเกณฑ์ทางวิชาการเกี่ยวกับหลักการวิเคราะห์ และมีได้เป็นการชี้แนะ หรือเสนอแนะให้ซื้อหรือขายหลักทรัพย์ใด ๆ การตัดสินใจซื้อหรือขายหลักทรัพย์ใด ๆ ของผู้อ่าน ไม่ว่าจะเกิดจากการอ่านบทความในเอกสารนี้หรือไม่ก็ตาม ล้วนเป็นผลจากการพิจารณาของผู้อ่าน โดยไม่มีส่วนเกี่ยวข้องกับคิงส์ฟอร์ดในทางใด ๆ กับ บริษัทหลักทรัพย์ คิงส์ฟอร์ด จำกัด (มหาชน) ไม่ว่ากรณีใด



Daily Key Factors

Oil Update(-) WTI ก.ค. -\$1.37 อยู่ที่ \$68.09/บาร์เรล Brent ก.ค. -\$0.88 อยู่ที่ \$72.66/บาร์เรล หลัง PMI ภาคผลิตจีน เม.ย. ชะลอตัวอยู่ที่ 48.8 & มี.ค. 49.2 กระทบลบต่ออุปสงค์น้ำมัน ขณะที่ API รายงานสต็อกน้ำมันดิบสหรัฐ สัปดาห์ที่ผ่านมาเพิ่มขึ้น 5.2 ล.บาร์เรล และค่าวันนี้ EIA จะรายงานสต็อกน้ำมันดิบสหรัฐคาดลดลงราว 1.1 ล.บาร์เรล

Gold Update(+) Comex Gold มี.ย. +5.00 อยู่ที่ \$1,982.10 /ออนซ์ นักลงทุนถือครองทองคำเป็นสินทรัพย์ปลอดภัย ระหว่างรอผลลงมติร่าง กม.ขยายเพดานหนี้สหรัฐ ขณะที่ US Bond Yield 10 ปี ลดลงอยู่ที่ 3.669% ช่วยลดต้นทุนการถือครองสัญญาทองคำ

Fund Flow(-) Fund Flow ต่างชาติในตลาด TIP วานนี้ ขายสุทธิ -46.86 ล้านดอลลาร์สหรัฐ ขายหุ้นไทย -57.18 ล.ดอลลาร์สหรัฐ ซื้อหุ้นอินโด +17.39 ล.ดอลลาร์สหรัฐ ขายหุ้นฟิลิปปินส์ -7.07 ล.ดอลลาร์สหรัฐ

- (0) ค่าเงินบาทเข้านี้ทรงตัวอยู่ที่ 34.6370 บาท/ดอลลาร์สหรัฐ
- (+) ผลตอบแทนพันธบัตรสหรัฐ 10 ปี ลดลงอยู่ที่ 3.632 %
- (-) ดัชนี BDI -146 จุด อยู่ที่ 977
- (-) BitCoinเข้านี้ -2.26% อยู่ที่ 27,118 ดอลลาร์สหรัฐ

Economic Calendar

ในประเทศ

- 31 พ.ค. ธนาคารแห่งประเทศไทย(ธปท.)รายงานภาวะเศรษฐกิจไทยประชุมคณะกรรมการนโยบายการเงิน (กนง.) ครั้งที่ 3/2566 สัปดาห์ที่ 5 สศค.รายงานภาวะเศรษฐกิจการคลัง, ภาวะเศรษฐกิจภูมิภาค, ดัชนีความเชื่อมั่นอนาคตเศรษฐกิจภูมิภาค สศอ.แถลงดัชนีอุตสาหกรรม

ต่างประเทศ

- 29 พ.ค. US วันระลึกถึงทหารที่จากไป
- 30 พ.ค. US รายงานความเชื่อมั่นผู้บริโภคจากซีบี (พ.ค.)
- 31 พ.ค. CN ดัชนี PMI ภาคการผลิตของจีน (พ.ค.)
EU คำกล่าวของ ลาการ์ด (Lagarde) ประธานธนาคารกลางยุโรป
US ตำแหน่งงานว่างเปิดใหม่จาก JOLTs (เม.ย.)
- 01 มิ.ย. CN ดัชนี PMI ภาคการผลิตของจีนจากสถาบัน Caixin (พ.ค.)
EU ดัชนีราคาผู้บริโภค (CPI) (ปีต่อปี) (พ.ค.)
EU ธนาคารกลางยุโรปจะตีพิมพ์รายงานการประชุมนโยบายการเงิน
EU คำกล่าวของ ลาการ์ด (Lagarde) ประธานธนาคารกลางยุโรป
US การเปลี่ยนแปลงการจ้างงานภาคเกษตรกรรม(ADP)(พ.ค.)
US ดัชนี PMI ภาคการผลิตจากสถาบันไอเอสเอ็ม (ISM) (พ.ค.)
US สินค้าคงคลังน้ำมันดิบ
US จำนวนคนที่ยื่นขอรับสวัสดิการว่างงานครั้งแรก
- 02 มิ.ย. US อัตรการว่างงาน (พ.ค.)
US รายได้เฉลี่ยต่อชั่วโมง (เดือนต่อเดือน) (พ.ค.)

Theme Strategy

- Theme หุ่นยนต์ปี 2566 ตอนรับนักทักท้วงที่ต่างชาติดันเศรษฐกิจไทยฟื้นตัว
- (1) กลุ่มท่องเที่ยวและสินค้าการ ได้แก่ CENTEL*, ERW*, MINT*, SHR*, VRANDA*, SPA*
 - (2) กลุ่มขนส่งและบริการ ได้แก่ AOT, AAV, BA*, BAFS*, PTG*, BEM*
 - (3) กลุ่มการอุปโภคบริโภค ได้แก่ CPALL, MAKRO*, GLOBAL*, HMPRO*, DOHOME*, CPN*, CRC, COM7*, BEAUTY*, KAMART*, KISS*, ICHI*, CBG*, SAPPE*, SNNP*
 - (4) กลุ่ม ร.พ.อิงผู้ป่วยต่างชาติ (นักท่องเที่ยวด่วนออกกลาง / จีน) ได้แก่ BDMS, BH*, EKH*, PR9*
 - (5) กลุ่มสื่อออนไลน์ (เพิ่มตามจำนวน Eyeball) ได้แก่ PLANB*, VGI*
 - (6) กลุ่มธนาคารพาณิชย์ (ปรับขึ้นดอกเบี้ย สินเชื่อขยายตัว) ได้แก่ BBL, KBANK, KTB*, KKP*
 - (7) กลุ่มอสังหาฯ - นิคมอุตสาหกรรม (นักลงทุนจีน / ลงทุน EV ใน EEC) ได้แก่ BRI*, ORI*, NOBLE*, AMATA*, ROJNA*, WHA*
 - (8) กลุ่มโรงไฟฟ้า (SPP ปรับขึ้น Ft) ได้แก่ BGRIM*, GPSC*

**หุ้นแนะนำเชิงกลยุทธ์ที่ยังไม่อยู่ใน Coverage ของฝ่ายวิจัย

Asset Allocation: Equity 50% Fixed Income 30% Alternative Investment etc. Gold 10% Cash 10%

Today Fundamental Research: -

Monthly Portfolio June 2023: TTB*, NCAP*, SFLEX*, SNNP*, ICHI*, AEONTS*



จับตาคู่หุ้นโรงกลั่นดีปิก! ขาอุจอลตราคาน้ำมัน ค่ากลั่นพุ่งพรวด 10-20% TOP-PTTGC-IRPC-SPRC สดใส! “หุ้นโรงกลั่น” มีเฮ!
“ชาอุตุีอาระเบีย” ส่งสัญญาณปรับลดราคาน้ำมันในตลาดเอเชียช่วงก.ค. นี้ ชาวดี TOP-PTTGC-IRPC-SPRC กำไรค่าการกลั่นปรับขึ้นทันที “สวีเดน ลินสากู” ประเมินปรับลด 1. เหรียญฯ ค่าการกลั่นเพิ่ม 10% “ไทยออยล์” รับอานีสงสูงที่สุด เชื่อส่งผลกำไรกลุ่มโรงกลั่นปีนี้กลับมาสนใจอีกครั้ง(ข่าวหุ้น)

JMT เป้าราคาใหม่ 81 บาท ปีนี้กำไร 2 พันล้านบาท 17%บล.เกียรตินาคินภัทร ปรับราคาเป้าหมาย บมจ.เจ เอ็ม ที เนท์เวอร์ค เซอร์วิสเซส (JMT) ขึ้นเป็น 81 บาท จากผลประกอบการไตรมาส 1/66 ออกมาดี และแนวโน้มยังเติบโตได้ดี ส่วน “เอเชีย พลัส” คาดกำไรของ JMT ปีนี้จะทำนิวไฮต่อเนื่อง หรือขยับขึ้นมาที่ 2 พันล้านบาท เพิ่มขึ้น 17%(ข่าวหุ้น)

ศาลสั่งถอน EIA คอนโดศุภาลัย ผู้บริหารถดถวนราคาหุ้น SPALI ร่วง 2.42% หลังศาลปกครองกลาง สั่งเพิกถอน EIA โครงการศุภาลัย ลอฟท์ รัชดา-วงศ์สว่าง เหตุสร้างอาคารสูงเกินบังลม-แดด กระทบต่อบ้านเรือนข้างเคียง ด้าน SPALI เรียกประชุมทีมผู้บริหาร-คณะทำงาน เพื่อรวมหาทางออกให้ลูกค้าที่จองซื้อโครงการดังกล่าว(ข่าวหุ้น)

สตาร์ค Call Default 2 พันล. ดีเดย์เทรดวันนี้ไร้ฟลอร์ ระบุที่! ผู้ถือหุ้นถูก STARK โหวตเรียกชำระหนี้วันที่ 2 รุน รวม 2,241 ล้านบาท ชัดเส้นตายภายใน 30 วัน ส่วนที่เหลืออีก 3 รุนสอแวไม่หารอด ด้าน “วนรัชต์” เตรียมชี้แจงต่อท.ชณะที่วันนี้หุ้น STARK กลับมาเทรดวันแรกรอดหนักฟลอร์! กองทุนในประเทศและสถาบันต่างประเทศจอยขายทิ้ง โบรกเกอร์เตือนอย่าเล่นกับไฟ เหตุงบปี 65 ยังปิดไม่ลง(ข่าวหุ้น)

AMATA ยันรายได้ปีนี้นิวไฮ ไร้กระทบเวียดนามไฟขาด “อมตะ” ยันไม่ได้รับผลกระทบเวียดนามขาดแคลนไฟฟ้า เหตุกระแสไฟฟ้าภายในนิคมฯ 3 แห่งในเวียดนามเพียงพอให้บริการลูกค้า ส่งซิกไตรมาส 2/66 ยอดขายที่ดินพุ่ง-รายได้ค่าสาธารณูปโภคขยายตัว โชว์แบ็กล็อก 6,650 ล้านบาท จอรับรูปีนี้กว่า 50% มั่นใจยอดขายที่ดินปีนี้ตามนัด 2,250 ไร่ เพิ่ม 3 เทา หนุนรายได้ทั้งปีนิวไฮ(ข่าวหุ้น)

กนง.ขึ้นดอกเบี้ย 0.25% ตามนัด หนุนหุ้นกลุ่มแบงก์-ประกันภัย กรรมการนโยบายการเงิน (กนง.) ปรับขึ้นอัตราดอกเบี้ยนโยบายอีก 0.25% ตามคาด ทำให้ขยับขึ้นมาอยู่ที่ 2.00% พร้อมส่งสัญญาณอาจจะยังปรับขึ้นได้อีก หวังกดดันเงินเฟ้อให้เขามาอยู่ในกรอบ โบรกฯ มองหุ้นกลุ่มแบงก์และประกันรับประโยชน์ แน่ KTB, BBL, SCB และ TLI

ASW เปิดขายบ้านลักซ์ซัวร์ ดี ออเนอร์ โยธินพัฒนา' มูลค่า 4.2 พันล้านก.ค.นี้ ASW เตรียมเปิดขายบ้านเดี่ยว 3 ชั้น ระดับลักซ์ซัวร์ราคา 40-60 ล้านบาท โครงการ ดี ออเนอร์ โยธินพัฒนา มูลค่า 4,200 ล้านบาท ในเดือน ก.ค.นี้ พร้อมเริ่มเปิดบ้านอีก 3 โครงการ ในช่วงไตรมาส 3-4 ของปีนี้ หวังดันรายได้แนวราบเติบโต 30% (ข่าวหุ้น)

คลังอัดฉีดสินเชื่อขยายพารา ลุ้นปี 66ส่งออกโตไม่ต่ำ 5% “คลัง” เข็นอัดฉีดสินเชื่อ 2,000 ล้านบาท อุดมอุตสาหกรรมขยายพารา ด้านเอกชนลุ้นปี 66 ส่งออกขยายพาราโต 5% ชูตลาดตะวันออกกลางมาแรง (ไทยโพสต์)

M ลูก็ยอดแรงตัว วางเกมรุกตลาดM ล้นร้านสุกี้เอ็มเคขายดี ทั้งปีมั่นใจ ยอดขายสาขาโต 15-20% หลังไตรมาส 1/2566 ทำได้สูงกว่า 16% นักท่องเที่ยวฟื้นตัว แข็งแกร่ง แรงทำการตลาดต้นยอด ขึ้นราคาขายเล็กน้อย ชดเชยต้นทุน ย้ำบริหารต้นทุนได้ดี เดินหน้าขยายสาขาทั้ง แบรนด MK, Yayoi และแหลมเจริญ ทั้งปีงบเป้ารายได้โต 15% โปรกขูผลงานดีเกินคาดเป้า 53 บาท(หุ้นหุ้น)

AMATA เรียงคิวขมที่ดิน แบ็กล็อกหนา 6.6 พันล. AMATA มองผลงานไตรมาส 2/2566 โตเด่น หลังลูกค้าเรียงคิวซื้อที่ดินจำนวนมาก แบ็กล็อกหนา 6.65 พันล้านบาท คาดกว่า 50% รับรูเป็นรายได้ปีนี้เข้าเป้า 2.25 พันไร่ อดฉัดงบ 5 พันล้านบาท จัดซื้อที่ดินใหม่เติมพอร์ตและพัฒนาาระบบสาธารณูปโภค(หุ้นหุ้น)

ลงทุนหุ้นปลอดภัย MINT-AOT-CPN กนง.ส่งสัญญาณหยุดขึ้นดอกเบี้ยนโยบายชัดเจน หลังเงินเฟ้อลดลงอยู่ในกรอบเหมาะสม ทั้งยังปรับเพิ่มประมาณการนักท่องเที่ยวขึ้น หนุนเศรษฐกิจในประเทศขยายตัวดีกว่าเศรษฐกิจโลก โปรกแนะจัดพอร์ตลงทุน Defensive รับมือตลาดหุ้นผันผวน เน้นธุรกิจต้นทุนขาลง รายได้เติบโต ชี้เป้า MINT-AOT-CPN-M-TISCO-MAJOR(หุ้นหุ้น)

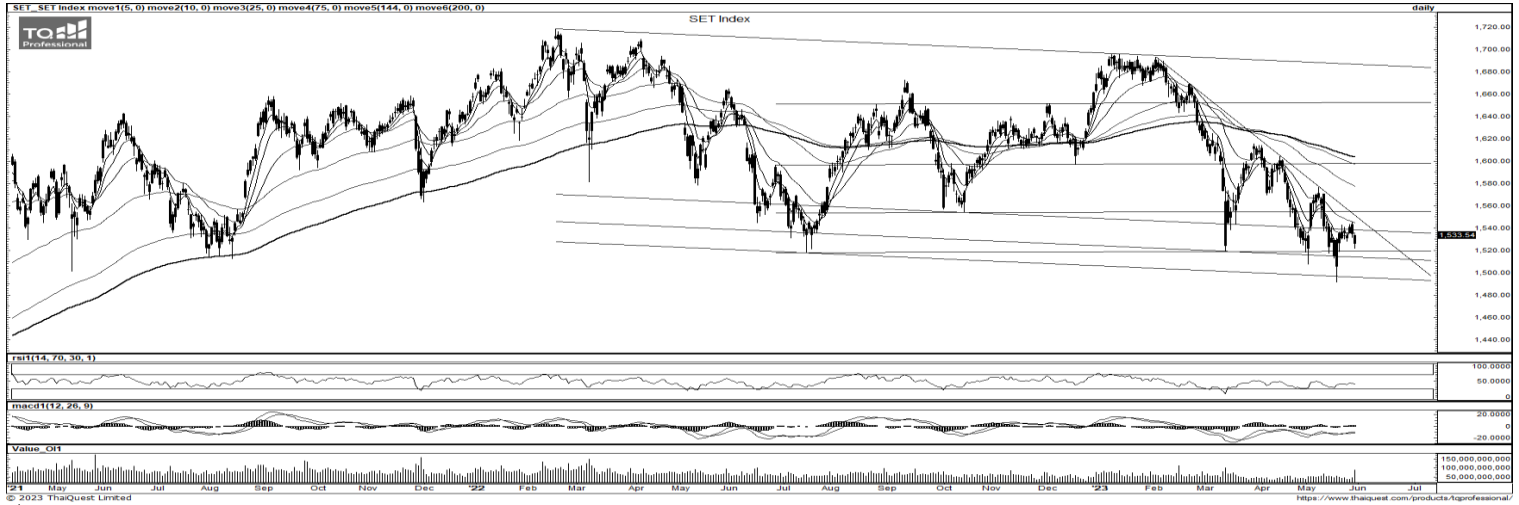
JR เล็งงานมาร์จิ้นสูง เจาะออยล์แอนด์แก๊ส JR ปรับโมเดลเจาะงานไฮมาร์จิ้น ลุยอัปฐานออยล์แอนด์แก๊สเต็มพิกัด วางเป้าอัปพอร์ตลิ้นปีและ 10% ปี “จรัญ วิวัฒน์เจษฎาวุฒิ” ล้นเข้าโหมดขาขึ้น พร้อมชูครึ่งหลังปี 2566 ผลงานกระหึ่ม ทอยรับฐานในมือต่อเนื่อง แถมคอนเฟิร์มปีนี้รายได้ทะยาน 15% จากปีก่อน โครงการเรียงคิวรับทรัพย์เพียบ(หุ้นหุ้น)

AKR รับทรัพย์ค่าไฟแพง งานติดตั้งโซลาร์ทำเงิน AKR รับทรัพย์ค่าไฟแพง หนุนงานติดตั้งโซลาร์พุ่ง ขณะที่หม้อแปลงไฟฟ้าเปิดประมูลต่อเนื่องทั้งรัฐ-เอกชน มูลค่ากว่า 3 พันล้านบาท เผยสนใจขยายกำลังการผลิตไฟฟ้า เป็นรูปแบบ “Private PPA” ต่อยอดโต มองไตรมาส 2/2566 ผลงานดี ทั้งปีงบเป้ารายได้โต 15% (หุ้นหุ้น)

หวังขึ้นค่าแรงกระทบหนัก ตปท.ย้ายหนี/MPI เดือนเม.ย.ร่วง 8% “บุญยสิทธิ์” มองบวกเศรษฐกิจไทยยังดี เผยการมีผู้นำประเทศเป็นคนรุ่นใหม่เกิดขึ้นทั่วโลก หวังขึ้นค่าแรงนักลงทุนย้ายฐานผลิต ฝากรัฐบาลใหม่พุ่งลิ้นปีไทยกว่า 3 แสนล้านบาท ด้าน สศอ.มีน! ดัชนี MPI เดือน เม.ย. หดตัว 8.14%(ไทยโพสต์)

IRPC สูดปลื้ม หนัก 1.2 หมื่นล. คนแห่ซื้อหมด นายกฤษณ์ อิ่มแสง ประธานเจ้าหน้าที่บริหารและกรรมการผู้จัดการใหญ่ บริษัท ไออาร์พีซี จำกัด (มหาชน) หรือ IRPC เปิดเผยว่า หนัก IRPC ที่เปิดให้จองซื้อระหว่างวันที่ 26 และ 29-30 พ.ค.ที่ผ่านมา นั้น ได้รับการตอบรับจากผู้ลงทุนเป็นอย่างดี ทำให้ออกหนักได้ตามเป้าหมายที่วางไว้ สะท้อนถึงความมั่นใจในปัจจัยพื้นฐานของบริษัท จากทั้งผู้ลงทุนสถาบัน ผู้ลงทุนสหกรณ์ และผู้ลงทุนทั่วไป เป็นการเสริมความแข็งแกร่ง สร้างความสมดุลของการบริหารจัดการเงินทุนและต้นทุนทางการเงินอย่างเหมาะสม มีประสิทธิภาพ พร้อมรองรับการเติบโตต่อไป (ไทยโพสต์)

ข้อมูลในเอกสารฉบับนี้ รวบรวมมาจากแหล่งข้อมูลที่น่าเชื่อถือ อย่างไรก็ตาม บริษัทหลักทรัพย์ คิงส์ฟอร์ด จำกัด (มหาชน) ไม่สามารถที่จะยืนยันหรือรับรองความถูกต้องของข้อมูลเหล่านั้นได้ ไม่ว่าประการใด ๆ บทวิเคราะห์ในเอกสารนี้ จัดทำขึ้นโดยอ้างอิงหลักเกณฑ์ทางวิชาการเกี่ยวกับหลักการวิเคราะห์ และไม่ได้เป็นการชี้นำ หรือเสนอแนะให้ซื้อหรือขายหลักทรัพย์ใด ๆ การตัดสินใจซื้อหรือขายหลักทรัพย์ใด ๆ ของผู้อ่าน ไม่ว่าจะได้เกิดจากการอ่านบทความในเอกสารนี้หรือไม่ก็ตาม ล้วนเป็นผลจากการใช้วิจารณญาณของผู้อ่าน โดยไม่มีส่วนเกี่ยวข้องกับพนักงานพิมพ์ใด ๆ กับ บริษัทหลักทรัพย์ คิงส์ฟอร์ด จำกัด (มหาชน) ไม่ว่ากรณีใด



ที่มา: TQ Professional, TF Day

Resistance 1,540 - 1,545

Support 1,525 - 1,515

SET Daily: ซ้อมเมื่ออ่อนตัว

กลยุทธ์การลงทุน SET Index พักตัวเหนือแนว 1,520 ก่อนตีกลับมาประชิด EMA ระยะสั้น ส่วน RSI / MACD ชยับทรงตัว วันนี้คาดแกว่งตัวในกรอบแนวรับ 1,525-1,515 แนวต้าน 1,540-1,545



ที่มา: TQ Professional, TF weekly

SET Weekly: แกว่ง sideways

กลยุทธ์การลงทุน ระยะกลาง sentiment ต่างประเทศผันผวนจากการขึ้นดอกเบี้ยและการลดสภาพคล่องของธนาคารกลางหลัก ขณะที่เงินเฟ้อในระดับสูงกดดันให้เศรษฐกิจมีโอกาสเข้าสู่ภาวะถดถอย นอกจากนี้ยังมีความเสี่ยงภาคธนาคาร ทำให้ทิศทาง fund flow ผ่่วตัว ในทางเทคนิค TF weekly ดัชนีกลับไปยืน EMA200 Week ไม่ได้คาดแกว่งตัวลงในกรอบ Sideway แนวรับ 1,510 / 1,490 แนวต้าน 1,660 / 1,680



ที่มา: TQ Professional, TF daily

Gold Spot: ฟิ้นตัวช่วงสั้น

กลยุทธ์การลงทุน Gold Spot สลับมาปิดบวกรับดอลลาร์อ่อน-Bond Yield ลด // แท่งเทียนรีบาวด์ตามกรอบ Channel ที่ US\$1,935-1,930/Oz ยังใช้จุดนี้เป็นเกณฑ์ หากยืนได้ลุ้นฟื้นตัวต่อ ส่วนกรอบระหว่างวันแนวต้าน US\$1,975-1,985/OZ แนวรับ US\$1,955-1,935/Oz

Resistance 1,975 - 1,985

Support 1,955 - 1,935

Technical Analyst

Apichai Raomanachai No. 002939

Asst. Technical Analyst

Noppom Chaykaew No. 043964

ข้อมูลในเอกสารฉบับนี้ รวบรวมมาจากแหล่งข้อมูลที่น่าเชื่อถือ อย่างไรก็ดี บริษัทหลักทรัพย์ คิงส์ฟอร์ด จำกัด (มหาชน) ไม่สามารถที่จะยืนยันหรือรับรองความถูกต้องของข้อมูลเหล่านั้นได้ ไม่ว่าประการใด ๆ บทวิเคราะห์ในเอกสารนี้ จัดทำขึ้นโดยอ้างอิงหลักเกณฑ์ทางวิชาการเกี่ยวกับหลักการวิเคราะห์ และมีได้เป็นการชี้นำ หรือเสนอแนะให้ซื้อหรือขายหลักทรัพย์ใด ๆ การตัดสินใจซื้อหรือขายหลักทรัพย์ใด ๆ ของผู้อ่าน ไม่ว่าจะเกิดจากการอ่านบทความในเอกสารนี้หรือไม่ก็ตาม ล้วนเป็นผลจากการใช้วิจารณญาณของผู้อ่าน โดยไม่มีส่วนเกี่ยวข้องกับหรือพ่นะผูกพันใด ๆ กับ บริษัทหลักทรัพย์ คิงส์ฟอร์ด จำกัด(มหาชน) ไม่ว่ากรณีใด



ที่มา ; TQ Professional

MTC

Resistance 42.25-43.50

Support 40.25

แนะนำเก็งกำไร แท่งเทียนแก่งตัว sideways up พร้อมปริมาณการซื้อขายเข้าสะสม ส่วน MACD / RSI เกิดสัญญาณบวก เบื้องต้นคาดหวังทยอยขึ้นต่อ โดยมีแนวต้านที่ 42.25-43.50 บาท ส่วนแนวรับ 40.25 บาท และพิจารณาวางจุด Stop Loss ที่ 39.75 บาท



ที่มา ; TQ Professional

NCAP

Resistance 6.15

Support 5.35

แนะนำเก็งกำไร แท่งเทียนทยอยฟื้นตัวเกาะแนวเส้นค่าเฉลี่ยระยะสั้น พร้อมปริมาณการซื้อขายเข้าสะสม ส่วน RSI / MACD ส่งสัญญาณบวก เบื้องต้นคาดหวังการขยับขึ้นต่อ โดยมีแนวต้าน 6.15 บาท ส่วนแนวรับ 5.35 บาท และ Stop Loss ที่ 5.15 บาท



ที่มา ; TQ Professional

TOA

Resistance 34.00-35.00

Support 32.00

แนะนำเก็งกำไร แท่งเทียนทยอยฟื้นตัว พร้อมปริมาณการซื้อขายเข้าสะสม ด้าน Indicator MACD และ RSI มีแนวโน้มเป็นบวก เบื้องต้นหากยืนยันเหนือแนวรับ 32.00 บาท ได้คาดหวังการขึ้นต่อ โดยมีแนวต้านถัดไป 34.00-35.00 บาท ส่วนจุด Stop Loss 31.50 บาท

Technical Analyst

Apichai Raomanachai No. 002939

Asst. Technical Analyst

Nopporn Chaykaew No. 043964

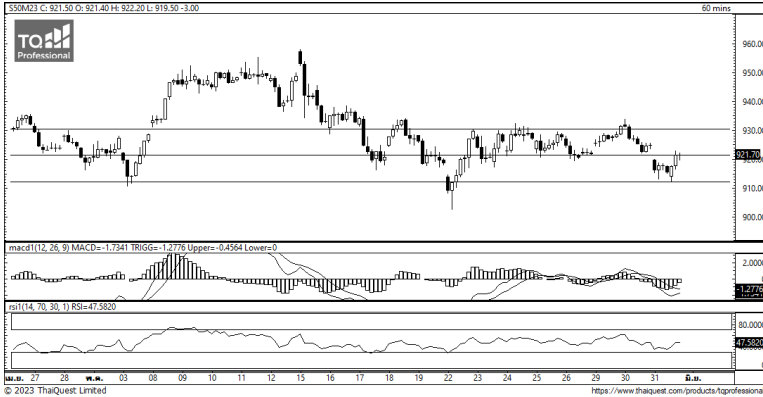
ข้อมูลในเอกสารฉบับนี้ รวบรวมมาจากแหล่งข้อมูลที่เชื่อถือได้ อย่างไรก็ดี บริษัทหลักทรัพย์ คิงส์ฟอร์ด จำกัด (มหาชน) ไม่สามารถที่จะยืนยันหรือรับรองความถูกต้องของข้อมูลเหล่านั้นได้ ไม่ว่าประการใด ๆ บทวิเคราะห์ในเอกสารนี้ จัดทำขึ้นโดยอ้างอิงหลักเกณฑ์ทางวิชาการเกี่ยวกับหลักการวิเคราะห์ และมีได้เป็นการชี้นำ หรือเสนอแนะให้ซื้อหรือขายหลักทรัพย์ใด ๆ การตัดสินใจซื้อหรือขายหลักทรัพย์ใด ๆ ของผู้อ่าน ไม่ว่าจะเกิดจากการอ่านบทความในเอกสารนี้หรือไม่ก็ตาม ล้วนเป็นผลจากการใช้วิจารณญาณของผู้อ่าน โดยไม่มีส่วนเกี่ยวข้องกับหรือผูกพันใด ๆ กับ บริษัทหลักทรัพย์ คิงส์ฟอร์ด จำกัด(มหาชน) ไม่ว่ากรณีใด

SET50 Index Futures



KINGSFORD

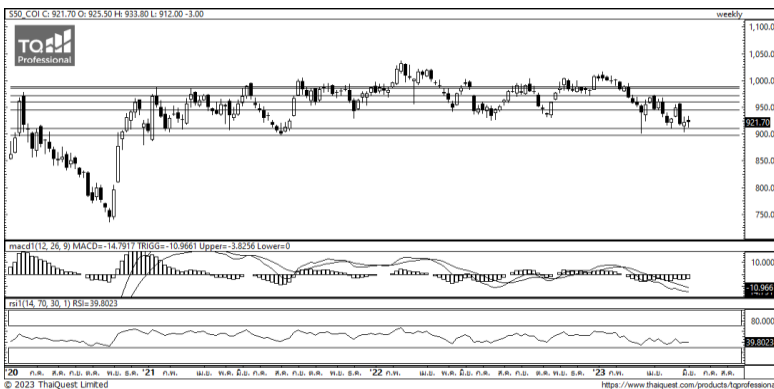
วันพฤหัสบดีที่ 1 มิถุนายน พ.ศ. 2566



ที่มา: Kingsford Research

ภาพการลงทุนระยะสั้น

S50M23 ปิดที่ 921.70 จุด ปรับตัวลดลง 3.00 จุด หรือ -0.32% S50M23 มีการเคลื่อนไหวในลักษณะ Sideway ที่มีกรอบการแกว่งตัวในระบอบที่ต่ำลง โดยมีแนวต้านที่บริเวณ 930 และมีแนวรับที่ 915 ในส่วน Indicator ยังอยู่แนวโน้มขาลง ทำให้ในระยะสั้นยังมีโอกาสปรับตัวลดลง โดยหากยังไม่สามารถยืนเหนือ 925 เน้น Short จะเป็นฝั่งที่ได้เปรียบกว่า



ที่มา: Kingsford Research

ภาพการลงทุนรายสัปดาห์

สำหรับภาพรายสัปดาห์ สถานะปัจจุบันถือ Short 2/3 Port SET 50 INDEX FUTURES ปิดตลาดช่วงเช้าเมื่อวานนี้ดัชนีลดลงต่ำกว่า 920 และยังมีกรอบการเคลื่อนไหวในลักษณะ Sideway ที่มีกรอบการแกว่งตัวแคบลง และ Indicator สนับสนุนอยู่ในทิศทางแนวโน้มขาลง ปัจจุบันมีแนวรับที่ 910 และแนวต้านที่ 940 ถ้าหาปรับตัวต่ำกว่า 920 จุด การถือสถานะ Short จะเป็นฝั่งที่ได้เปรียบกว่า

Market Overview

นักลงทุนต่างชาติ Long สุทธิ 6,335 สัญญา ส่วนสะสมประจำเดือน พ.ค มียอด Short สุทธิ 14,921 สัญญา และยอดสะสม ตั้งแต่เดือน ม.ค เป็นยอด Short สุทธิ 200,365 สัญญา ในส่วนของ ตลาดหุ้นสหรัฐ ดัชนี DJIA ปิด -0.41%, ดัชนี S&P500 ปิด -0.61% และ ดัชนี Nasdaq ปิด -0.63% สำนักงานสถิติของกระทรวงแรงงานสหรัฐเปิดเผยผลสำรวจการเปิดรับสมัครงานและอัตราการหมุนเวียนของแรงงาน (JOLTS) พบว่า ตัวเลขการเปิดรับสมัครงาน ซึ่งเป็นมาตรวัดอุปสงค์ในตลาดแรงงาน เพิ่มขึ้น 358,000 ตำแหน่ง สู่วระดับ 10.1 ล้านตำแหน่งในเดือนเม.ย. สวนทางกับที่นักวิเคราะห์คาดว่าจะลดลงสู่ระดับ 9.375 ล้านตำแหน่ง หลังจากปรับตัวลงติดต่อกัน 3 เดือน ถ้าชุด FedWatch Tool ของ CME Group บ่งชี้ว่า นักลงทุนให้น้ำหนัก 66.4% ที่เฟดจะปรับขึ้นอัตราดอกเบี้ย 0.25% สู่ระดับ 5.25-5.50% ในการประชุมวันที่ 13-14 มิ.ย. และให้น้ำหนักเพียง 33.6% ที่เฟดจะคงอัตราดอกเบี้ยที่ระดับ 5.00-5.25% สภาคองเกรสสหรัฐจะทำการลงมติร่างกฎหมายขยายเดเดานหนึ่งซึ่งมีชื่อว่า "พ.ร.บ.ความรับผิดชอบทางการคลัง" (Fiscal Responsibility Act) ในวันที่ (1 มิ.ย.) เวลา 07.30 น.ตามเวลาไทย โดยหากสภาผู้แทนราษฎรให้การรับรองร่างกฎหมายดังกล่าว ก็จะส่งต่อเข้าสู่การพิจารณาของวุฒิสภาสหรัฐ และหากวุฒิสภาให้ความเห็นชอบ ก็จะส่งต่อไปประธานาธิบดีโจ ไบเดน ผู้นำสหรัฐ ลงนามเป็นกฎหมายเพื่อให้มีผลบังคับใช้ต่อไป

	Close	Change	Volume	OI
SET50	924.65	-2.3	1,355,113,000	561,555
S50Q23	917.10	-7.8	1	9.00
S50M23	921.70	-3.0	206,329	549,039
S50U23	919.00	-2.8	17,829	79,290
S50Z23	919.90	-2.7	4,214	34,619

Source: TQ Pro

	Last	Support	Resistance
SET50	924.65	920	935
S50M23	921.70	915	930
S50U23	919.00	915	930

Source: Kingsford Securities

Volume by Investors	SET (Million Bath)	Index Futures (Contracts)
Local Institutions	353.20	1,270
Foreign	-1,988.20	6,335
Local Investor	1,569.05	5,065

ข้อมูลในเอกสารฉบับนี้ รวบรวมมาจากแหล่งข้อมูลที่น่าเชื่อถือ อย่างไรก็ดี บริษัทหลักทรัพย์ คิงส์ฟอร์ด จำกัด (มหาชน) ไม่สามารถที่จะยืนยันหรือรับรองความถูกต้องของข้อมูลเหล่านี้ได้ ไม่ว่าประการใด ๆ บทวิเคราะห์ในเอกสารนี้ จัดทำขึ้นโดยอ้างอิงหลักการทางวิชาการเกี่ยวกับหลักการวิเคราะห์ และมีได้เป็นการชี้แนะ หรือเสนอแนะให้ซื้อหรือขายหลักทรัพย์ใด ๆ การตัดสินใจซื้อหรือขายหลักทรัพย์ใด ๆ ของผู้อ่าน ไม่ว่าจะเกิดจากการอ่านบทความในเอกสารนี้หรือไม่ก็ตาม ล้วนเป็นผลจากการใช้วิจารณญาณของผู้อ่าน โดยไม่มีส่วนเกี่ยวข้องกับหรือพันธะผูกพันใด ๆ กับ บริษัทหลักทรัพย์ คิงส์ฟอร์ด จำกัด (มหาชน) ไม่ว่ากรณีใด

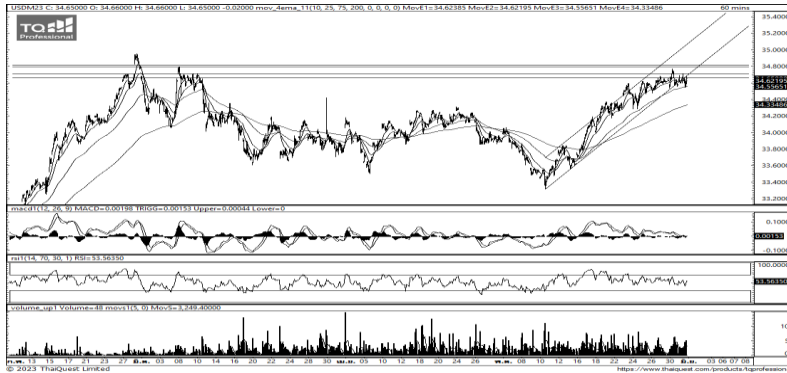
SET50 Index Futures



KINGSFORD

Series	Close	Chg	Vol. Contracts	OI	OI Chg	Theoretical	Basis	Daly Left	LTD
S50Q23	917.10	-7.8	1	1	8	921.69	-7.55	90	30/8/2023
S50M23	921.70	-3.0	206,329	531,487	17,552	923.73	-2.95	28	29/6/2023
S50U23	919.00	-2.8	17,829	73,215	6,075	920.73	-5.65	119	28/9/2023
S50Z23	919.90	-2.7	4,214	31,848	2,771	917.73	-4.75	210	28/12/2023
S50H24	916.50	-2.8	1,122	7,603	416	914.74	-8.15	301	28/3/2024

Currency Futures



ที่มา: Kingsford Research

ภาพการลงทุนระยะสั้น

เข้านี้ dollar index อยู่ที่ 104.216 จุด อ่อนค่าลง 0.11 % โดยที่ USDM23 เมื่อนั้นปิดแข็งค่าขึ้น 0.02 บาท/USD โดยค่าเงินมีลักษณะการเคลื่อนไหวอยู่ในแนวโน้มขาขึ้น แต่ได้มีการปรับตัวลดลงมาพักฐานที่ EMA 75 วัน และ Indicator ปรับตัวอ่อนค่าลง ซึ่งส่งผลให้ค่าเงินจะมีการปรับตัวในทิศทางแข็งค่าหรือ Sideway ออกข้างได้ โดยมองกรอบการเคลื่อนไหวของ USDM23 อยู่ระหว่างแนวรับที่ 34.30 และแนวต้านที่ 34.80 หากยังไม่ผ่าน 34.80 ควรเปิดสถานะ Short จะเป็นฝั่งที่ได้เปรียบกว่า

Apichai Raomanachai

Fundamental and Technical Investment Analysis

ID No. 002939 Tel 02-829-6999 Ext 2200

Email : apichai.ra@kfsec.co.th

Nut Kaewborisutsakul

Assistant Investment Analyst

Tel 02-829-6999 Ext 2205

Email : nut.ka@kfsec.co.th

	Last	Change	Volume	OI
USDM23	34.67	-0.02	35,896	103,631
USDN23	34.57	-0.11	852	6,275
USDQ23	34.43	-0.09	1,106	1,308
USDU23	34.38	-0.03	6,935	26,827

Source: TQ Pro

	Last	Support	Resistance
RTXUSTB	34.56	34.30	34.80
USDM23	34.67	34.30	34.80
USDU23	34.38	34.00	34.50

Source: Kingsford Securities

ข้อมูลในเอกสารฉบับนี้ รวบรวมมาจากแหล่งข้อมูลที่น่าเชื่อถือ อย่างไรก็ดี บริษัทหลักทรัพย์ คิงส์ฟอร์ด จำกัด (มหาชน) ไม่สามารถที่จะยืนยันหรือรับรองความถูกต้องของข้อมูลเหล่านี้ได้ ไม่ว่าประการใด ๆ บทวิเคราะห์ในเอกสารนี้ จัดทำขึ้นโดยอ้างอิงหลักการทางวิชาการเกี่ยวกับหลักการวิเคราะห์ และมีได้เป็นการชี้แนะ หรือเสนอแนะให้ซื้อหรือขายหลักทรัพย์ใด ๆ การตัดสินใจซื้อหรือขายหลักทรัพย์ใด ๆ ของผู้อ่าน ไม่ว่าจะเกิดจากการอ่านบทความในเอกสารนี้หรือไม่ก็ตาม ล้วนเป็นผลจากการใช้วิจารณญาณของผู้อ่าน โดยไม่สัมพันธ์หรือเกี่ยวพันถึงผู้จัดทำใด ๆ กับ บริษัทหลักทรัพย์ คิงส์ฟอร์ด จำกัด (มหาชน) ไม่มีการเฝ้า



Most Active Grainer (%chg)

Rank	STOCK	OI	Price Chg (20 Working Days)
1	SAMART	17,147	38.35%
2	DELTA	2,356	29.41%
3	TKN	24,382	29.14%
4	TQM	9,247	23.76%
5	ICHI	8,329	22.88%
6	MTC	10,025	22.22%
7	COM7	7,953	19.34%
8	TCAP	1,183	18.29%
9	GFPT	8,931	18.27%
10	BEC	11,761	16.34%
11	JMT	8,010	14.67%
12	TOA	1,456	14.66%
13	MBK	3,954	10.20%
14	PLANB	25,066	9.76%
15	GLOBAL	2,497	9.36%
16	PRM	8,465	9.02%
17	TTB	71,577	8.97%
18	ITD	30,114	8.82%
19	BCP	11,804	7.56%
20	TU	30,072	7.30%
21	M	1,213	6.70%
22	HANA	2,195	6.67%
23	WHAUP	12,064	6.52%
24	TISCO	375	6.34%
25	KKP	4,152	6.33%
26	AEONTS	286	5.56%
27	BPP	1,650	5.19%
28	KTB	64,992	4.97%
29	MINT	5,318	4.65%
30	ESSO	11,866	3.59%

Top Gainers OI (%chg)

STOCK	OI	%Daily Top OI Change	STOCK	OI	%5 Day Top OI Change
SPCG	440	2100.00%	BEC	11,761	580.61%
TU	30,072	89.05%	TU	30,072	60.38%
TTB	71,577	26.53%	TTB	71,577	38.28%
CPN	2,522	23.69%	TRUE	48,444	28.78%
SPALI	3,562	20.22%	INTUCH	1,863	25.03%
TCAP	1,183	19.98%	TCAP	1,183	8.63%
HANA	2,195	18.58%	MEGA	1,378	7.49%
MINT	5,318	9.69%	PLANB	25,066	6.67%
OR	9,698	8.13%	PTT	17,981	6.51%
LH	7,575	7.07%	BEM	22,496	6.10%
JMT	8,010	6.97%	TISCO	8,010	4.23%
CK	2,262	4.14%	STA	2,866	3.62%
BCH	14,251	4.03%	OR	9,698	2.65%
PTTEP	5,539	3.57%	RATCH	2,169	2.02%
BAY	695	2.96%	BAY	695	1.76%

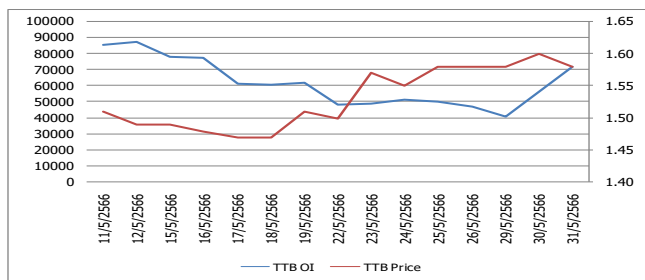
Source: TQ Pro

Top Loser OI (%chg)

STOCK	OI	%Daily Top OI Change	STOCK	OI	%5 Day Top OI Change
ESSO	11,866	-38.78%	TPIPL	4,281	-52.80%
TPIPL	4,281	-28.44%	ICHI	8,329	-50.30%
GLOBAL	2,497	-24.61%	ESSO	11,866	-47.14%
CHG	6,656	-23.67%	SPRC	1,124	-45.83%
STGT	4,519	-16.87%	TOA	1,456	-43.98%
KBANK	10,620	-16.21%	STPI	28,903	-43.79%
HMPRO	5,061	-15.24%	PSL	1,570	-41.40%
PSH	585	-14.60%	GFPT	8,931	-41.30%
SCC	2,673	-13.27%	TKN	24,382	-41.27%
BH	1,365	-13.06%	ERW	7,573	-36.85%
MAJOR	7,808	-12.91%	KTC	52,617	-36.48%
CENTEL	2,057	-12.47%	GLOBAL	2,497	-36.07%
TASCO	1,436	-12.33%	KEX	4,150	-35.37%
TTA	3,690	-12.12%	GULF	18,260	-34.81%
WHAUP	12,064	-11.06%	WHAUP	12,064	-34.31%

หุ้นที่มีทิศทาง ราคาและ OI ที่น่าจับตามอง

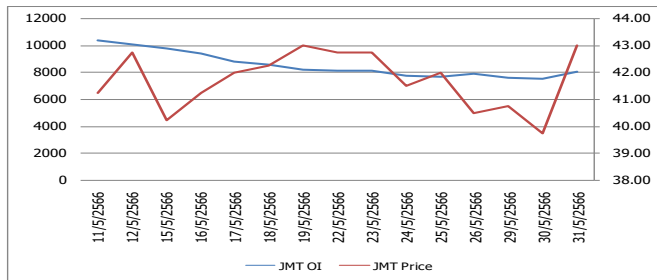
OI Trend TTB



Recommend : Short
Support : 1.50

Resistance : 1.65
Stop-Loss : 1.70

OI Trend JMT



Recommend : Long
Support : 42.00

Resistance : 44.00
Stop-Loss : 41.00

Source: KINGSFORD

APICHAJ RAOMANACHAI No. 002939
NUT KAEWBORISUTSAKUL Asst. Derivatives Analyst

ข้อมูลในเอกสารฉบับนี้ รวบรวมมาจากแหล่งข้อมูลที่น่าเชื่อถือ อย่างไรก็ดี บริษัทหลักทรัพย์ คิงส์ฟอร์ด จำกัด (มหาชน) ไม่สามารถที่จะยืนยันหรือรับรองความถูกต้องของข้อมูลเหล่านี้ได้ ไม่ว่าประการใด ๆ บทวิเคราะห์ในเอกสารนี้ จัดทำขึ้นโดยอ้างอิงหลักการทางวิชาการเกี่ยวกับหลักการวิเคราะห์ และมิได้เป็นการชี้แนะ หรือเสนอแนะให้ซื้อหรือขายหลักทรัพย์ใด ๆ การตัดสินใจซื้อหรือขายหลักทรัพย์ใด ๆ ของผู้อ่าน ไม่ว่าจะเกิดจากการอ่านบทความในเอกสารนี้หรือไม่ก็ตาม ล้วนเป็นผลจากการใช้วิจารณญาณของผู้อ่าน โดยไม่มีส่วนเกี่ยวข้องกับหรือหนี้ผูกพันใด ๆ กับ บริษัทหลักทรัพย์ คิงส์ฟอร์ด จำกัด(มหาชน) ไม่ทางกรณีใด

Short Sales



KINGSFORD

มูลค่าการขายชอร์ต ณ วันที่ 31 พฤษภาคม 2566

หลักทรัพย์	ปริมาณหุ้นที่ขายชอร์ต (หุ้น)	มูลค่าการขายชอร์ต (บาท)	%เทียบมูลค่าซื้อขายตลาดรวม
7UP	51,400	29,298	2.79%
AAV	897,800	2,424,060	9.94%
AAV-R	555,500	1,493,506	6.15%
ACE	69,400	132,718	0.48%
ACE-R	7,000	13,927	0.05%
ADVANC	406,500	85,895,300	6.20%
ADVANC-R	221,800	46,886,800	3.39%
AEONTS	2,100	422,100	0.71%
AGE	49,600	130,330	3.73%
AH	32,200	1,207,575	0.87%
AIT	21,100	106,555	4.63%
AKR	27,200	25,568	4.87%
AMATA	315,100	7,006,800	5.77%
AMATA-R	264,800	5,885,260	4.85%
ANAN	55,500	56,610	0.92%
ANAN-R	178,100	180,474	2.94%
AOT	1,044,300	73,559,300	2.40%
AOT-R	930,300	65,582,475	2.14%
AP	1,360,500	15,649,490	10.37%
AP-R	1,278,500	14,644,600	9.75%
APURE	5,000	25,250	0.15%
AS	69,000	1,041,900	0.82%
ASIAN	14,600	141,940	1.58%
ASK	15,000	424,100	2.81%
ASW	5,800	48,720	1.25%
AU	14,500	144,275	0.46%
AU-R	37,300	370,880	1.19%
AUCT	38,700	392,550	2.02%
AURA	9,100	147,780	0.53%
AURA-R	41,100	668,780	2.37%
AWC	2,323,100	11,329,506	2.07%
AWC-R	6,032,600	29,278,672	5.38%
BA	6,500	89,700	0.19%
BA-R	25,700	357,370	0.76%
BAFS	24,100	744,725	2.20%
BAFS-R	83,600	2,609,550	7.64%
BAM	832,400	9,047,200	6.48%
BAM-R	651,600	7,044,110	5.08%
BANPU	6,337,100	51,731,075	6.18%
BANPU-R	15,328,200	124,856,960	14.94%
BAY	3,100	93,000	0.50%
BAY-R	9,800	297,275	1.59%
BBIK	5,300	581,350	0.33%
BBIK-R	1,200	131,450	0.07%
BBL	170,100	27,708,250	3.83%
BBL-R	106,500	17,327,700	2.40%
BCH	703,300	13,089,410	3.16%
BCH-R	1,848,000	34,466,950	8.30%
BCP	244,300	7,640,025	3.40%
BCP-R	265,200	8,287,500	3.69%
BCPG	169,300	1,536,930	3.28%
BCPG-R	118,500	1,074,985	2.30%
BDMS	6,437,100	181,848,075	5.39%
BDMS-R	1,440,600	40,512,350	1.21%
BE8	7,000	328,200	0.27%

ข้อมูลในเอกสารฉบับนี้ รวบรวมมาจากแหล่งข้อมูลที่เชื่อถือได้ อย่างไรก็ตาม บริษัทหลักทรัพย์ คิงส์ฟอร์ด จำกัด (มหาชน) ไม่สามารถที่จะยืนยันหรือรับรองความถูกต้องของข้อมูลเหล่านี้ได้ ไม่ว่าประการใด ๆ บทวิเคราะห์ในเอกสารนี้ จัดทำขึ้นโดยอ้างอิงหลักเกณฑ์ทางวิชาการเกี่ยวกับหลักการวิเคราะห์ และมีได้เป็นการชี้แนะ หรือเสนอแนะให้ซื้อหรือขายหลักทรัพย์ใด ๆ การตัดสินใจหรือซื้อขายหลักทรัพย์ใด ๆ ของผู้อ่าน ไม่ว่าจะเกิดจากการอ่านบทความในเอกสารนี้หรือไม่ก็ตาม ล้วนเป็นผลจากการใช้วิจารณญาณของผู้อ่าน โดยไม่มีส่วนเกี่ยวข้องกับหรือพันธะผูกพันใด ๆ กับ บริษัทหลักทรัพย์ คิงส์ฟอร์ด จำกัด (มหาชน) ไม่ว่ากรณีใด

Short Sales



KINGSFORD

มูลค่าการขายชอร์ต ณ วันที่ 31 พฤษภาคม 2566

หลักทรัพย์	ปริมาณหุ้นที่ขายชอร์ต (หุ้น)	มูลค่าการขายชอร์ต (บาท)	%เทียบมูลค่าซื้อขายตลาดรวม
BEAUTY	569,600	452,748	0.99%
BEC	31,300	280,135	1.89%
BEC-R	169,300	1,514,270	10.20%
BEM	1,864,900	15,091,025	3.68%
BEM-R	4,778,800	38,660,240	9.42%
BGC	11,700	112,320	2.93%
BGRIM	327,500	12,361,100	6.11%
BGRIM-R	354,400	13,363,000	6.62%
BH	131,000	29,193,100	2.24%
BH-R	225,300	50,301,700	3.86%
BJC	195,700	7,025,025	0.58%
BJC-R	1,296,200	46,598,950	3.85%
BLA	67,400	1,797,800	2.71%
BLA-R	118,900	3,179,525	4.78%
BLAND	288,000	243,342	1.87%
BLAND-R	326,100	277,128	2.12%
BOL	2,700	28,080	1.86%
BPP	17,900	250,830	0.85%
BPP-R	60,700	851,510	2.88%
BRI	25,100	250,345	3.35%
BRR-R	900	5,850	0.12%
BTG	33,700	885,875	0.68%
BTG-R	232,300	6,204,300	4.69%
BTS	6,838,900	48,838,125	5.92%
BTS-R	6,500,800	46,363,610	5.63%
BYD	349,800	2,770,005	6.43%
BYD-R	333,100	2,634,085	6.12%
CBG	194,900	12,976,000	2.26%
CBG-R	614,100	40,632,425	7.12%
CENTEL	85,400	4,271,175	3.20%
CENTEL-R	298,600	14,964,375	11.19%
CHAYO	135,400	1,050,645	4.39%
CHG	809,900	2,584,478	1.48%
CHG-R	5,483,300	17,523,448	9.99%
CK	252,700	4,878,650	12.05%
CK-R	169,600	3,276,350	8.09%
CKP	176,300	587,206	4.14%
CKP-R	400,200	1,330,002	9.40%
COM7	764,000	21,570,100	5.95%
COM7-R	429,300	12,347,075	3.35%
CPALL	2,435,200	153,817,625	2.74%
CPALL-R	1,383,800	87,452,975	1.56%
CPF	1,401,400	28,166,810	6.02%
CPF-R	2,193,800	44,061,250	9.43%
CPN	283,200	19,300,450	1.35%
CPN-R	522,800	35,550,300	2.49%
CRC	327,900	13,665,925	2.24%
CRC-R	1,337,800	55,758,925	9.12%
CV	34,700	54,743	3.97%
DCC	35,100	71,604	0.35%
DCC-R	860,000	1,745,032	8.64%
DELTA	380,700	36,129,650	0.95%
DELTA-R	2,886,500	278,228,375	7.17%
DITTO	92,600	3,049,900	1.21%
DITTO-R	183,500	6,022,425	2.40%

ข้อมูลในเอกสารฉบับนี้ รวบรวมมาจากแหล่งข้อมูลที่เชื่อถือได้ อย่างไรก็ตาม บริษัทหลักทรัพย์ คิงส์ฟอร์ด จำกัด (มหาชน) ไม่สามารถที่จะยืนยันหรือรับรองความถูกต้องของข้อมูลเหล่านี้ได้ ไม่ว่าประการใด ๆ บทวิเคราะห์นี้ออกสารนี้ จัดทำขึ้นโดยอ้างอิงหลักเกณฑ์ทางวิชาการเกี่ยวกับหลักการวิเคราะห์ และมีได้เป็นการชี้แนะ หรือเสนอแนะให้ซื้อหรือขายหลักทรัพย์ใด ๆ การตัดสินใจซื้อหรือขายหลักทรัพย์ใด ๆ ของผู้อ่าน ไม่ว่าจะเกิดจากการอ่านบทความในเอกสารนี้หรือไม่ก็ตาม ล้วนเป็นผลจากการใช้วิจารณญาณของผู้อ่าน โดยไม่มีส่วนเกี่ยวข้องหรือพันธะผูกพันใด ๆ กับ บริษัทหลักทรัพย์ คิงส์ฟอร์ด จำกัด (มหาชน) ไม่ว่ากรณีใด

Short Sales



KINGSFORD

มูลค่าการขายชอร์ต ณ วันที่ 31 พฤษภาคม 2566

หลักทรัพย์	ปริมาณหุ้นที่ขายชอร์ต (หุ้น)	มูลค่าการขายชอร์ต (บาท)	%เทียบมูลค่าซื้อขายตลาดรวม
DMT	19,100	236,510	1.08%
DOHOME	183,600	2,640,570	2.48%
DOHOME-R	57,900	827,410	0.78%
DUSIT	5,800	69,020	1.22%
EA	164,100	10,455,550	1.16%
EA-R	587,100	37,474,075	4.16%
EASTW	9,000	45,000	1.82%
EGCO	39,400	5,544,000	1.42%
EGCO-R	153,300	21,637,400	5.54%
EKH	27,600	219,830	1.96%
EKH-R	23,900	189,835	1.69%
EPG	72,600	510,395	2.99%
EPG-R	318,500	2,229,520	13.12%
ERW	367,700	1,529,674	1.93%
ESSO	105,600	915,735	1.04%
ESSO-R	143,800	1,243,790	1.42%
ETC	14,800	42,920	0.61%
FORTH	52,000	1,651,475	1.83%
FORTH-R	54,200	1,738,950	1.91%
FSMART	19,400	199,820	0.45%
FSMART-R	7,300	74,460	0.17%
GFPT	153,800	1,902,930	1.90%
GFPT-R	1,336,900	16,463,300	16.51%
GLOBAL	657,100	12,145,350	9.24%
GLOBAL-R	437,100	8,112,470	6.14%
GPSC	134,200	7,865,350	3.89%
GPSC-R	80,400	4,704,150	2.33%
GULF	323,600	15,788,450	2.12%
GULF-R	1,633,300	79,833,350	10.72%
GUNKUL	439,900	1,477,260	2.05%
GUNKUL-R	629,800	2,105,910	2.94%
HANA	50,000	2,176,725	0.71%
HANA-R	688,400	29,911,500	9.80%
HENG	71,000	198,800	0.59%
HENG-R	5,300	14,840	0.04%
HL	7,700	111,690	0.54%
HMPRO	1,716,500	24,031,000	3.48%
HMPRO-R	3,142,500	43,897,200	6.37%
HTC	11,700	486,550	0.95%
HUMAN	13,800	139,380	5.19%
ICHI	154,600	2,266,980	1.62%
ICHI-R	321,200	4,690,370	3.37%
III-R	800	9,440	0.06%
ILM	2,100	47,040	0.67%
INTUCH	104,200	7,648,225	0.46%
INTUCH-R	1,075,400	79,146,775	4.76%
IP	9,700	111,180	1.43%
IRPC	11,395,000	25,069,000	14.28%
IRPC-R	7,215,800	15,858,956	9.04%
ITD	61,900	90,363	0.69%
ITEL	22,300	64,750	3.77%
IVL	1,412,700	44,733,400	4.53%
IVL-R	5,001,800	158,293,475	16.04%
JAS	338,800	555,928	2.17%

ข้อมูลในเอกสารฉบับนี้ รวบรวมมาจากแหล่งข้อมูลที่เชื่อถือได้ อย่างไรก็ตาม บริษัทหลักทรัพย์ คิงส์ฟอร์ด จำกัด (มหาชน) ไม่สามารถที่จะยืนยันหรือรับรองความถูกต้องของข้อมูลเหล่านี้ได้ ไม่ว่าประการใด ๆ บทวิเคราะห์ในเอกสารนี้ จัดทำขึ้นโดยอ้างอิงหลักเกณฑ์ทางวิชาการเกี่ยวกับหลักการวิเคราะห์ และมีได้เป็นการชี้แนะ หรือเสนอแนะให้ซื้อหรือขายหลักทรัพย์ใด ๆ การตัดสินใจซื้อหรือขายหลักทรัพย์ใด ๆ ของผู้อ่าน ไม่ว่าจะเกิดจากการอ่านบทความในเอกสารนี้หรือไม่ก็ตาม ล้วนเป็นผลจากการใช้วิจารณญาณของผู้อ่าน โดยไม่มีส่วนเกี่ยวข้องกับหรือพันธะผูกพันใด ๆ กับ บริษัทหลักทรัพย์ คิงส์ฟอร์ด จำกัด (มหาชน) ไม่ว่ากรณีใด

Short Sales



KINGSFORD

มูลค่าการขายชอร์ต ณ วันที่ 31 พฤษภาคม 2566

หลักทรัพย์	ปริมาณหุ้นที่ขายชอร์ต (หุ้น)	มูลค่าการขายชอร์ต (บาท)	%เทียบมูลค่าซื้อขายตลาดรวม
JAS-R	1,292,300	2,145,130	8.29%
JMART	379,900	7,508,860	1.00%
JMART-R	1,598,600	32,071,720	4.23%
JMT	925,000	38,599,950	1.35%
JMT-R	129,300	5,347,700	0.19%
JUBILE	2,400	58,800	3.59%
KAMART	10,000	123,000	0.10%
KAMART-R	51,000	633,380	0.49%
KBANK	626,800	80,992,000	2.64%
KBANK-R	521,700	67,604,350	2.20%
KCC	13,700	92,580	1.71%
KCE	270,100	10,498,400	3.70%
KCE-R	58,300	2,262,575	0.80%
KEX	52,100	536,630	3.21%
KGI	23,100	106,260	3.60%
KISS	26,300	164,450	2.32%
KKP	72,800	4,589,525	3.17%
KKP-R	107,600	6,780,600	4.68%
KLINIQ	14,900	588,150	1.03%
KLINIQ-R	21,700	845,350	1.50%
KSL	30,300	102,724	0.40%
KSL-R	135,500	458,172	1.78%
KTB	6,432,800	123,022,060	12.19%
KTB-R	1,611,400	30,911,360	3.05%
KTC	438,500	22,930,625	1.97%
KTC-R	426,500	22,252,050	1.92%
LANNA	18,700	291,700	2.69%
LANNA-R	21,800	336,180	3.13%
LH	2,008,200	17,159,285	3.87%
LH-R	2,160,900	18,435,090	4.16%
LHFG	123,400	128,336	1.25%
LHFG-R	1,100	1,144	0.01%
LPN	10,600	46,640	1.52%
LPN-R	34,000	149,716	4.86%
M	20,700	1,058,900	2.33%
M-R	61,000	3,145,950	6.86%
MAJOR	57,800	900,750	1.70%
MAJOR-R	172,200	2,686,270	5.05%
MBK	51,800	811,980	1.55%
MBK-R	161,000	2,524,630	4.80%
MC	112,200	1,529,610	2.77%
MEGA	38,400	1,507,200	2.37%
MEGA-R	69,500	2,727,650	4.29%
MINT	1,217,900	41,045,700	8.45%
MINT-R	703,000	23,686,800	4.88%
MONO	43,500	55,245	1.59%
MTC	567,100	23,175,875	2.89%
MTC-R	1,424,100	58,762,925	7.26%
NDX01	1,859	24,353	1.95%
NER	104,300	478,086	0.86%
NER-R	255,700	1,160,020	2.10%
NETBAY	17,700	385,670	1.04%
NEX	150,900	1,939,820	2.37%
NEX-R	96,400	1,254,790	1.51%

ข้อมูลในเอกสารฉบับนี้ รวบรวมมาจากแหล่งข้อมูลที่เชื่อถือได้ อย่างไรก็ตาม บริษัทหลักทรัพย์ คิงส์ฟอร์ด จำกัด (มหาชน) ไม่สามารถที่จะยืนยันหรือรับรองความถูกต้องของข้อมูลเหล่านี้ได้ ไม่ว่าประการใด ๆ บทวิเคราะห์ในเอกสารนี้ จัดทำขึ้นโดยอ้างอิงหลักเกณฑ์ทางวิชาการเกี่ยวกับหลักการวิเคราะห์ และมีได้เป็นการชี้แนะ หรือเสนอแนะให้ซื้อหรือขายหลักทรัพย์ใด ๆ การตัดสินใจซื้อหรือขายหลักทรัพย์ใด ๆ ของผู้อ่าน ไม่ว่าจะเกิดจากการอ่านบทความในเอกสารนี้หรือไม่ก็ตาม ล้วนเป็นผลจากการใช้วิจารณญาณของผู้อ่าน โดยไม่มีส่วนเกี่ยวข้องกับหรือพันธะผูกพันใด ๆ กับ บริษัทหลักทรัพย์ คิงส์ฟอร์ด จำกัด (มหาชน) ไม่ว่ากรณีใด

Short Sales



KINGSFORD

มูลค่าการขายชอร์ต ณ วันที่ 31 พฤษภาคม 2566

หลักทรัพย์	ปริมาณหุ้นที่ขายชอร์ต (หุ้น)	มูลค่าการขายชอร์ต (บาท)	%เทียบมูลค่าซื้อขายตลาดรวม
NOBLE	18,700	84,150	1.44%
NSL	2,500	50,000	0.29%
NUSA	404,900	326,220	2.22%
ONEE	290,400	1,538,405	3.72%
ONEE-R	900	4,825	0.01%
OR	678,800	13,650,410	2.80%
OR-R	423,300	8,508,330	1.75%
ORI	181,500	1,971,410	3.46%
ORI-R	149,800	1,630,140	2.85%
OSP	527,700	15,085,375	1.68%
OSP-R	716,100	20,510,950	2.28%
OTO-R	74,200	1,280,450	0.23%
PLANB	451,800	4,028,900	2.51%
PLANB-R	564,400	5,012,265	3.14%
PLAT	32,500	110,170	1.59%
PR9	47,100	837,540	2.01%
PR9-R	87,500	1,565,530	3.74%
PRI	100	3,200	0.02%
PRM	118,100	779,460	4.10%
PRM-R	2,300	15,180	0.08%
PSH	58,500	725,890	2.62%
PSH-R	46,600	577,560	2.09%
PSL	488,100	4,594,870	2.99%
PSL-R	2,306,100	21,693,655	14.13%
PTG	317,400	3,745,320	3.09%
PTG-R	931,400	11,065,030	9.07%
PTL	39,300	520,260	2.67%
PTL-R	41,400	549,970	2.81%
PTT	5,282,800	159,804,700	5.81%
PTT-R	8,957,000	270,783,675	9.86%
PTTEP	528,800	74,117,200	4.66%
PTTEP-R	892,000	124,735,800	7.87%
PTTGC	1,455,400	51,541,750	7.17%
PTTGC-R	1,200,900	42,764,100	5.92%
QH	1,022,700	2,361,300	5.49%
QH-R	427,300	989,716	2.29%
RABBIT	1,109,600	691,391	3.92%
RAM	6,100	291,275	0.56%
RATCH	112,400	4,074,500	2.28%
RATCH-R	851,400	30,818,700	17.27%
RBF	244,700	2,474,540	2.40%
RCL	54,700	1,318,570	2.97%
RCL-R	341,700	8,240,160	18.55%
ROJNA	22,700	129,390	2.01%
ROJNA-R	43,200	246,240	3.83%
RS	36,000	512,080	2.08%
S	141,200	216,323	1.72%
S-R	974,400	1,498,793	11.85%
SABINA	26,600	840,325	2.04%
SABUY	246,500	2,952,530	1.19%
SABUY-R	68,400	818,960	0.33%
SAK	49,900	297,465	2.64%
SAMART	134,400	769,590	2.14%
SAMART-R	33,300	189,145	0.53%
SAPPE-R	61,300	5,163,150	1.89%
SAT	5,700	114,000	1.84%

ข้อมูลในเอกสารฉบับนี้ รวบรวมมาจากแหล่งข้อมูลที่น่าเชื่อถือ อย่างไรก็ตาม บริษัทหลักทรัพย์ คิงส์ฟอร์ด จำกัด (มหาชน) ไม่สามารถที่จะยืนยันหรือรับรองความถูกต้องของข้อมูลเหล่านี้ได้ ไม่ว่าประการใด ๆ บทวิเคราะห์ในเอกสารนี้ จัดทำขึ้นโดยอ้างอิงหลักเกณฑ์ทางวิชาการเกี่ยวกับหลักการวิเคราะห์ และมีได้เป็นการชี้แนะ หรือเสนอแนะให้ซื้อหรือขายหลักทรัพย์ใด ๆ การตัดสินใจซื้อหรือขายหลักทรัพย์ใด ๆ ของผู้อ่าน ไม่ว่าจะเกิดจากการอ่านบทความในเอกสารนี้หรือไม่ก็ตาม ล้วนเป็นผลจากการใช้วิจารณญาณของผู้อ่าน โดยไม่มีส่วนเกี่ยวข้องกับหรือพันธมิตรใด ๆ กับ บริษัทหลักทรัพย์ คิงส์ฟอร์ด จำกัด (มหาชน) ไม่ว่ากรณีใด

Short Sales



KINGSFORD

มูลค่าการขายชอร์ต ณ วันที่ 31 พฤษภาคม 2566

หลักทรัพย์	ปริมาณหุ้นที่ขายชอร์ต (หุ้น)	มูลค่าการขายชอร์ต (บาท)	%เทียบมูลค่าซื้อขายตลาดรวม
SAT-R	6,900	138,000	2.23%
SAWAD	301,600	16,728,225	2.99%
SAWAD-R	549,800	30,649,950	5.46%
SC	250,500	1,088,970	2.34%
SC-R	341,300	1,484,684	3.19%
SCB	696,200	71,708,600	3.21%
SCB-R	373,700	38,477,650	1.72%
SCC	23,500	7,608,100	0.38%
SCC-R	110,100	35,543,600	1.79%
SCCC	2,000	267,700	2.03%
SCCC-R	1,000	133,750	1.02%
SCGP	347,600	13,726,150	2.60%
SCGP-R	422,200	16,646,650	3.15%
SENA	17,100	53,694	3.29%
SGP-R	15,300	132,005	7.14%
SHR	364,600	1,242,208	0.74%
SHR-R	1,515,000	5,421,868	3.07%
SINGER	225,300	2,516,790	1.17%
SINGER-R	1,000	11,300	0.01%
SIRI	13,651,600	23,863,828	14.51%
SIRI-R	8,676,000	15,105,741	9.22%
SISB	53,800	2,050,975	0.83%
SISB-R	61,800	2,377,825	0.95%
SJWD	5,400	95,170	0.45%
SJWD-R	36,300	638,560	3.06%
SKR	4,000	44,800	0.70%
SKY	16,100	447,875	0.30%
SKY-R	26,600	722,400	0.49%
SMPC	13,700	144,410	3.89%
SNNP	28,200	719,100	0.48%
SNNP-R	14,800	376,325	0.25%
SOLAR	114,200	107,998	0.25%
SPA	2,000	21,800	0.15%
SPA-R	37,800	412,020	2.77%
SPALI	2,064,900	41,881,750	19.30%
SPALI-R	590,100	12,008,080	5.52%
SPCG	4,800	61,440	0.75%
SPRC	3,118,000	25,405,985	10.16%
SPRC-R	1,182,800	9,725,455	3.86%
SSP	10,800	94,030	2.45%
SSP-R	1,100	9,570	0.25%
STA	158,500	2,991,790	3.50%
STA-R	182,300	3,439,310	4.03%
STANLY	200	44,200	0.28%
STEC	787,700	7,305,245	9.92%
STEC-R	269,900	2,517,390	3.40%
STGT	121,700	1,125,050	3.02%
STGT-R	1,500	13,835	0.04%
STPI	4,600	17,204	1.38%
SUPER	483,800	285,442	1.01%
SUPEREIF	17,100	139,365	4.12%
SUSCO	71,400	257,530	0.97%
TASCO	280,600	5,186,210	3.59%
TCAP	451,000	23,048,275	10.23%
TCAP-R	142,500	7,238,750	3.23%
TEAMG	42,400	345,490	1.14%

ข้อมูลในเอกสารฉบับนี้ รวบรวมมาจากแหล่งข้อมูลที่เชื่อถือได้ อย่างไรก็ตาม บริษัทหลักทรัพย์ คิงส์ฟอร์ด จำกัด (มหาชน) ไม่สามารถที่จะยืนยันหรือรับรองความถูกต้องของข้อมูลเหล่านี้ได้ ไม่ว่าประการใด ๆ บทวิเคราะห์ในเอกสารนี้ จัดทำขึ้นโดยอ้างอิงหลักเกณฑ์ทางวิชาการเกี่ยวกับหลักการวิเคราะห์ และมีได้เป็นการชี้แนะ หรือเสนอแนะให้ซื้อหรือขายหลักทรัพย์ใด ๆ การตัดสินใจซื้อหรือขายหลักทรัพย์ใด ๆ ของผู้อ่าน ไม่ว่าจะเกิดจากการอ่านบทความในเอกสารนี้หรือไม่ก็ตาม ล้วนเป็นผลจากการใช้วิจารณญาณของผู้อ่าน โดยไม่มีส่วนเกี่ยวข้องกับหรือพันธะผูกพันใด ๆ กับ บริษัทหลักทรัพย์ คิงส์ฟอร์ด จำกัด (มหาชน) ไม่ว่ากรณีใด

Short Sales



KINGSFORD

มูลค่าการขายชอร์ต ณ วันที่ 31 พฤษภาคม 2566

หลักทรัพย์	ปริมาณหุ้นที่ขายชอร์ต (หุ้น)	มูลค่าการขายชอร์ต (บาท)	%เทียบมูลค่าซื้อขายตลาดรวม
TFG	61,500	268,922	0.99%
TFG-R	455,100	1,988,240	7.35%
TGE	27,400	45,210	0.90%
THANI-R	7,700	26,796	0.16%
THCOM	78,300	916,110	0.99%
THCOM-R	80,100	928,720	1.01%
THG	28,400	1,942,075	2.84%
THG-R	101,700	6,940,300	10.17%
TIDLOR	3,334,700	90,830,600	7.25%
TIDLOR-R	629,000	17,407,350	1.37%
TIPH	9,000	388,100	1.18%
TIPH-R	18,600	808,025	2.44%
TISCO	52,600	5,095,600	1.42%
TISCO-R	216,700	21,012,150	5.85%
TKC	2,500	50,000	5.08%
TKN	306,400	3,470,990	4.15%
TKS	54,200	508,740	8.28%
TLI	239,800	2,980,480	5.63%
TLI-R	14,400	179,800	0.34%
TOA	50,900	1,633,900	1.66%
TOA-R	46,900	1,502,225	1.53%
TOP	569,400	24,651,600	4.25%
TOP-R	1,116,200	48,298,525	8.34%
TPIPL	25,800	38,190	0.33%
TPIPL-R	52,900	78,292	0.68%
TPIPP	67,500	224,100	1.81%
TPIPP-R	107,200	357,204	2.88%
TQM	74,800	2,331,875	2.65%
TQM-R	24,300	746,775	0.86%
TRUE	4,967,500	33,603,655	1.52%
TRUE-R	3,417,000	23,117,305	1.04%
TSE	10,000	22,400	1.89%
TTA	26,100	186,305	1.38%
TTA-R	86,500	615,495	4.57%
TTB	38,344,100	61,091,731	7.96%
TTB-R	1,916,300	3,042,207	0.40%
TTCL	10,500	42,000	1.67%
TTCL-R	2,000	8,000	0.32%
TTW	71,100	615,145	2.46%
TTW-R	156,400	1,353,415	5.42%
TU	2,863,900	43,176,920	0.99%
TU-R	823,400	12,349,550	0.29%
TVO	13,700	352,775	1.80%
TVO-R	9,000	231,775	1.18%
UBE	51,700	56,512	2.27%
UTP	3,100	34,410	1.65%
UTP-R	2,800	31,060	1.49%
UV	11,600	32,712	1.83%
UVAN	13,200	110,700	2.63%
VGI	699,000	2,297,854	2.32%
VGI-R	186,600	606,780	0.62%
VIBHA	17,600	45,056	0.75%
VIBHA-R	100,900	255,370	4.29%
WHA	1,184,600	5,282,844	3.53%
WHA-R	2,007,800	8,936,124	5.99%

ข้อมูลในเอกสารฉบับนี้ รวบรวมมาจากแหล่งข้อมูลที่เชื่อถือได้ อย่างไรก็ตาม บริษัทหลักทรัพย์ คิงส์ฟอร์ด จำกัด (มหาชน) ไม่สามารถที่จะยืนยันหรือรับรองความถูกต้องของข้อมูลเหล่านี้ได้ ไม่ว่าประการใด ๆ บทวิเคราะห์ในเอกสารนี้ จัดทำขึ้นโดยอ้างอิงหลักเกณฑ์ทางวิชาการเกี่ยวกับหลักการวิเคราะห์ และมีได้เป็นการชี้แนะ หรือเสนอแนะให้ซื้อหรือขายหลักทรัพย์ใด ๆ การตัดสินใจซื้อหรือขายหลักทรัพย์ใด ๆ ของผู้อ่าน ไม่ว่าจะเกิดจากการอ่านบทความในเอกสารนี้หรือไม่ก็ตาม ล้วนเป็นผลจากการใช้วิจารณญาณของผู้อ่าน โดยไม่มีส่วนเกี่ยวข้องกับหรือพึ่งพิงผูกพันใด ๆ กับ บริษัทหลักทรัพย์ คิงส์ฟอร์ด จำกัด (มหาชน) ไม่ว่ากรณีใด

Short Sales



KINGSFORD

มูลค่าการขายชอร์ต ณ วันที่ 31 พฤษภาคม 2566

หลักทรัพย์	ปริมาณหุ้นที่ขายชอร์ต (หุ้น)	มูลค่าการขายชอร์ต (บาท)	%เทียบมูลค่าซื้อขายตลาดรวม
WHAUP	18,500	72,150	0.76%
WHAUP-R	36,800	143,520	1.52%
WICE	10,700	84,720	3.65%
XO	26,000	504,000	0.57%
XPG	65,800	67,116	1.64%
XPG-R	18,400	18,610	0.46%
YGG	66,400	543,280	1.23%

หมายเหตุ - ไม่รวมรายการขายชอร์ตของสมาชิกที่เป็นผู้ร่วมค้ำหน่วยลงทุนหรือผู้ดูแลสภาพคล่องของหน่วยลงทุนของกองทุนรวมอีทีเอฟเพื่อบัญชีบริษัทประเภทเพื่อทำกำไรจากส่วนต่างของราคาหรือเพื่อดูแลสภาพคล่อง แล้วแต่กรณี

ข้อมูลในเอกสารฉบับนี้ รวบรวมมาจากแหล่งข้อมูลที่น่าเชื่อถือ อย่างไรก็ตาม บริษัทหลักทรัพย์ คิงส์ฟอร์ด จำกัด (มหาชน) ไม่สามารถที่จะยืนยันหรือรับรองความถูกต้องของข้อมูลเหล่านี้ได้ ไม่ว่าประการใด ๆ บทวิเคราะห์ในเอกสารนี้ จัดทำขึ้นโดยอ้างอิงหลักเกณฑ์ทางวิชาการเกี่ยวกับหลักการวิเคราะห์ และมีได้เป็นการชี้แนะ หรือเสนอแนะให้ซื้อหรือขายหลักทรัพย์ใด ๆ การตัดสินใจซื้อหรือขายหลักทรัพย์ใด ๆ ของผู้อ่าน ไม่ว่าจะเกิดจากการอ่านบทความในเอกสารนี้หรือไม่ก็ตาม ล้วนเป็นผลจากการใช้วิจารณญาณของผู้อ่าน โดยไม่มีส่วนเกี่ยวข้องหรือพันธะผูกพันใด ๆ กับ บริษัทหลักทรัพย์ คิงส์ฟอร์ด จำกัด (มหาชน) ไม่วากรณีใด

Stock Calendar



KINGSFORD

รายงานการเปลี่ยนแปลงการถือหลักทรัพย์ของผู้บริหาร (แบบ 59-2) ประจำวันที่ 31 พฤษภาคม 2566

ชื่อผู้บริหาร	ประเภทหลักทรัพย์	วันที่ได้มา / จำนวน	จำนวน	ราคา	วิธีการได้มา/หน่าย	
CPW	นาย ณรงค์ อิงค์เนต	หุ้นสามัญ	30/05/2566	832,500	2.94	ซื้อ
JR	นาย จรรย์ วิวัฒน์เกษภูวณ	หุ้นสามัญ	30/05/2566	76,900	5.94	ซื้อ
JDF	นาย สุรพล นิตไกรพจน์	หุ้นสามัญ	30/05/2566	190,400	2.50	ซื้อ
CHEWA	Choon Kiat Boon	ใบสำคัญแสดงสิทธิที่จะซื้อหุ้น	30/05/2566	594,300	0.07	ขาย
SICT	นาย มานพ ธรรมสิริอนันต์	หุ้นสามัญ	25/05/2566	841,300	10.76	ขาย
SICT	นาย มานพ ธรรมสิริอนันต์	หุ้นสามัญ	26/05/2566	258,000	10.60	ขาย
SICT	นาย มานพ ธรรมสิริอนันต์	หุ้นสามัญ	29/05/2566	771,500	10.26	ขาย
SICT	นาย มานพ ธรรมสิริอนันต์	หุ้นสามัญ	30/05/2566	1,060,600	10.01	ขาย
CIG	นาย ทวีศักดิ์ หวังก่อเกียรติ	ใบสำคัญแสดงสิทธิที่จะซื้อหุ้น	29/05/2566	3,500,000	0.06	ขาย
CIG	นาย ทวีศักดิ์ หวังก่อเกียรติ	ใบสำคัญแสดงสิทธิที่จะซื้อหุ้น	29/05/2566	2,000,000	0.07	ขาย
SIMAT	นาย บุญเลิศ เอี้ยวพรชัย	หุ้นสามัญ	25/05/2566	50,000	2.00	ซื้อ
TRT	นาย ขงออี ใต้	หุ้นสามัญ	24/05/2566	86,000	2.20	ขาย
TRT	นาย ขงออี ใต้	หุ้นสามัญ	25/05/2566	11,600	2.20	ขาย
TRT	นาย ขงออี ใต้	หุ้นสามัญ	26/05/2566	500	2.20	ขาย
TASCO	นาย เสือรี เดอเฟรน	ใบแสดงสิทธิในผลประโยชน์ที่เกิดจากหลักทรัพย์อ้างอิงไทย (NVDR)อ้างอิง หุ้นสามัญ	30/05/2566	40,000	18.59	ซื้อ
TEAM	นาง มาลีภา มานัสสถิตย์	หุ้นสามัญ	30/05/2566	60,000	6.65	ซื้อ
BCP	น.ส. ภัทธกรูรี ชินกุลกิจนิวัฒน์	หุ้นสามัญ	31/05/2566	133,800	28.14	ซื้อ
BCP	นาย กิตติพงศ์ ลิ้มสุวรรณโรจน์	หุ้นสามัญ	31/05/2566	61,700	28.14	ซื้อ
BCP	นาย ชัยวัฒน์ โควาวิสารัช	หุ้นสามัญ	31/05/2566	450,000	28.14	ซื้อ
BCP	นาย โชคชัย อัครรังสฤษฏ์	หุ้นสามัญ	31/05/2566	101,000	28.14	ซื้อ
BCP	นาย ธรรมรัตน์ ประยูรสุข	หุ้นสามัญ	31/05/2566	140,400	28.14	ซื้อ
BCP	นาย บัณฑิต ธรรมชาติ	หุ้นสามัญ	31/05/2566	130,500	28.14	ซื้อ
BCP	นาย บัณฑิต ธรรมชาติ	หุ้นสามัญ	31/05/2566	11,500	28.14	ซื้อ
BCP	นาย ปฐวีดิ ทิวะเศศิธร	หุ้นสามัญ	31/05/2566	51,000	28.14	ซื้อ
BCP	นาย ภูวดล สุนทรวิภาต	หุ้นสามัญ	31/05/2566	101,000	28.14	ซื้อ
BCP	นาย สมชัย เตชะวณิช	หุ้นสามัญ	31/05/2566	71,000	28.14	ซื้อ
PG	นาย พิรนาถ โชควัฒนา	หุ้นสามัญ	30/05/2566	3,000	8.00	ซื้อ
PROUD	นาย ภูมิพัฒน์ สيناเจริญ	หุ้นสามัญ	29/05/2566	37,400	1.73	ซื้อ
PROUD	นาย ภูมิพัฒน์ สيناเจริญ	หุ้นสามัญ	29/05/2566	19,600	1.74	ซื้อ
PROUD	นาย ภูมิพัฒน์ สيناเจริญ	หุ้นสามัญ	30/05/2566	90,000	1.74	ซื้อ
PCC	นาย กิตติ สัมฤทธิ์	หุ้นสามัญ	30/05/2566	150,000	2.98	ซื้อ
PSG	นาย ชัยยศ จิรวรรกุล	หุ้นสามัญ	26/05/2566	1,000,000	0.80	ขาย
PSG	นาย ชัยยศ จิรวรรกุล	หุ้นสามัญ	30/05/2566	1,400,000	0.79	ขาย
MTC	นาย อานาจ เนียมมสี	หุ้นสามัญ	30/05/2566	35,000	41.04	ขาย
RAM	นาย เอื้อชาติ กาญจนพิทักษ์	หุ้นสามัญ	23/05/2566	200,000	-	โอน
RAM	นาย เอื้อชาติ กาญจนพิทักษ์	หุ้นสามัญ	24/05/2566	1,100,000	45.00	ขาย
RAM	นาย เอื้อชาติ กาญจนพิทักษ์	หุ้นสามัญ	25/05/2566	1,100,000	45.00	ขาย
RAM	นาย เอื้อชาติ กาญจนพิทักษ์	หุ้นสามัญ	26/05/2566	1,300,000	45.00	ขาย
WINNER	นาย สุรภัทร วัฒนวิเศษ	หุ้นสามัญ	30/05/2566	3,000,000	2.34	โอน

Stock Calendar



KINGSFORD

รายงานการเปลี่ยนแปลงการถือหลักทรัพย์ของผู้บริหาร (แบบ 59-2) ประจำวันที่ 31 พฤษภาคม 2566

ชื่อผู้บริหาร	ประเภทหลักทรัพย์	วันที่ได้มา / จำนวน	จำนวน	ราคา	วิธีการได้มา/หน่าย	
KUN	นาง ประวีรัตน์ เทวอักษร	หุ้นสามัญ	29/05/2566	20,000	2.10	ซื้อ
KUN	นาง ประวีรัตน์ เทวอักษร	หุ้นสามัญ	30/05/2566	13,000	2.10	ซื้อ
KUN	นาย คุณา เทวอักษร	หุ้นสามัญ	29/05/2566	20,000	2.10	ซื้อ
KUN	นาย คุณา เทวอักษร	หุ้นสามัญ	30/05/2566	13,000	2.10	ซื้อ
STA	นาย วิชญ์พล สินเจริญกุล	หุ้นสามัญ	30/05/2566	10,000	18.70	ซื้อ
SABUY	นาย กิตติพล ฐานะสิทธิ์	หุ้นสามัญ	30/05/2566	5,000	12.40	ขาย
SABUY	นาย กิตติพล ฐานะสิทธิ์	หุ้นสามัญ	30/05/2566	156,700	12.44	ขาย
SABUY	นาย กิตติพล ฐานะสิทธิ์	ใบสำคัญแสดงสิทธิที่จะซื้อหุ้น	30/05/2566	215,200	5.93	ซื้อ
AUCT	นาย สุทธิ สมานธิ	หุ้นสามัญ	30/05/2566	100,000	10.50	ขาย
HTC	นาง ปรียา จีระพันธ์	หุ้นสามัญ	30/05/2566	18,000	41.00	ขาย
RBF	นาง เพ็ชรา รัตนภูมิภิญโญ	หุ้นสามัญ	30/05/2566	100,000	10.10	ซื้อ
INSET	นาย วิเชียร เจียกเจิม	หุ้นสามัญ	30/05/2566	220,000	2.40	ซื้อ
INSET	นาย วิเชียร เจียกเจิม	ใบสำคัญแสดงสิทธิที่จะซื้อหุ้น	30/05/2566	200,000	0.40	ขาย
EP	นาย ยุทธ ชินสุภัคกุล	หุ้นสามัญ	30/05/2566	20,000	3.08	ซื้อ
EMC	นาย วรวิทย์ ลินะบรรจง	หุ้นสามัญ	29/05/2566	521,000,000	0.11	ขาย
EMC	นาย วรวิทย์ ลินะบรรจง	ใบสำคัญแสดงสิทธิที่จะซื้อหุ้น	29/05/2566	177,000,000	0.01	ขาย
XO	นาง สร้อยเพชร จันทรัช	หุ้นสามัญ	30/05/2566	300,000	18.10	ซื้อ
XO	นาย วัฒนา จันทรัช	หุ้นสามัญ	30/05/2566	300,000	18.10	ซื้อ
MCS	นาย พรชัย พิศาลอนกุลกิจ	หุ้นสามัญ	30/05/2566	7,000	7.10	ซื้อ
STC	นาย สุรสิทธิ์ ชัยตระกูลทอง	หุ้นสามัญ	30/05/2566	52,000	0.72	ซื้อ
SISB	นาง นริศา เลิศนามวงศ์วาน	หุ้นสามัญ	30/05/2566	2,500	37.75	ขาย
SISB	นาง นริศา เลิศนามวงศ์วาน	หุ้นสามัญ	30/05/2566	2,500	38.25	ขาย
ACE	นาย ธีรวุฒิ ทรงเมตตา	หุ้นสามัญ	29/05/2566	100,000	1.95	ซื้อ
AS	นาย กว่าง ดอง ควาด	หุ้นสามัญ	30/05/2566	150,000	15.07	ขาย

Stock Calendar



KINGSFORD

แบบรายงานการได้มาหรือจำหน่ายหลักทรัพย์ของกิจการ (แบบ 246-2) ประจำวันที่ 31 พฤษภาคม 2566

หลักทรัพย์	ชื่อผู้ได้มา/จำหน่าย	วิธีการ	ประเภท หลักทรัพย์ ¹	% ก่อน ได้มา/ จำหน่าย	% ได้มา/ จำหน่าย	% หลัง ได้มา/ จำหน่าย	วันที่ได้มา/ จำหน่าย	% ก่อน ได้มา/ จำหน่าย (กลุ่ม) ²	% ได้มา/ จำหน่าย (กลุ่ม) ²	% หลัง ได้มา/ จำหน่าย (กลุ่ม) ²
EMC	นาย วรวิทย์ สันะบรรจง	จำหน่าย	หุ้น	8.0508	6.1775	1.8733	29/05/2566	8.0508	6.1775	1.8733
NUSA	นาย ไพโรจน์ ศิริรัตน์	ได้มา	หลักทรัพย์แปลงสภาพ	0	0.044	0.044	26/05/2566	0	0.044	0.044
SK	นาง ศรีเพ็ญ อสีปัญญา	ได้มา	หุ้น	3.4782	6.3695	9.8478	26/05/2566	3.4782	6.3695	9.8478
SK	นางสาว อนัญญา พุ่มเสนาะ	จำหน่าย	หุ้น	6.3695	6.3695	0	26/05/2566	6.3695	6.3695	0
PLANET	นาย ชัด เสงส์สวัสดิ์	ได้มา	หุ้น	0	7.6463	7.6463	25/05/2566	0	7.6463	7.6463

Stock Calendar



KINGSFORD

May 2023				
Monday	Tuesday	Wednesday	Thursday	Friday

29	30	31	1	2
XD PSL (0.05 (חרע)) PROSPECT (0.132 (חרע)) FUTUREPF (0.35 (חרע)) BGC (0.08 (חרע))	XD UAC (0.12 (חרע)) NEWLISTED PROS-W1 274,232,140 Units Shares SICT 79,999,884 Shares D 40,257,737 Shares DTCENT 48,118,806 Shares PRG 3,345 Shares	XD TTLPF (0.4193 (חרע)) TFFIF (0.1032 (חרע)) QHHR (0.11 (חרע)) MNRF (0.025 (חרע)) MNIT2 (0.07 (חרע)) MNIT (0.02 (חרע)) M-STOR (0.10 (חרע)) M-II (0.15 (חרע)) LHPF (0.10 (חרע)) LHHOTEL (0.25 (חרע)) KBSPIF (0.228 (חרע)) IMPACT (0.14 (חרע)) EGATIF (0.125 (חרע)) CPTGF (0.1185 (חרע)) Shares RICHY 49,324,064 Shares TEAMG 1,694,700 Shares CHAYO 21,854,810 Shares CMC 38,091,295 Shares		

June 2023				
Monday	Tuesday	Wednesday	Thursday	Friday

			1	2
			NEWLISTED K 79,784,441 Units Shares NUSA 1,420,508,480 Shares	XD BKKCP (0.16 (חרע)) TIF1 (0.14 (חרע)) Shares CHO 66,137,564 Shares

5	6	7	8	9
วันหยุด	XD WHABT (0.1685 (חרע))		XD NETEASE80 (- (חרע))	XD BCT (1.40 (חרע)) TR (0.05 (חרע))

XD - Excluding Dividend	XD(ST) - Excluding Stock Dividend	XM - Exclude meetings	XN - Ex-Capital Return	XI - Excluding Interest
XP - Excluding Principal	XR - Excluding Right	XW - Excluding Warrant	XS - Excluding Short-term Warrant	XA - Excluding All
XE - Excluding Exercise	*ND - No Dividend Payment	PD - Payment Date	XT - Excluding TSR ; @ - price per share / price per unit /	
XD - Excluding Dividend	XD(ST) - Excluding Stock Dividend	XM - Exclude meetings	XN - Ex-Capital Return	XI - Excluding Interest
XP - Excluding Principal	XR - Excluding Right	XW - Excluding Warrant	XS - Excluding Short-term Warrant	XA - Excluding All
XE - Excluding Exercise	*ND - No Dividend Payment	PD - Payment Date	XT - Excluding TSR ; @ - price per share / price per unit /	

NVDR Update

วันพฤหัสบดีที่ 01 มิถุนายน 2566

Most Active Values (Btmn)

Top 20 Net Buying Value (B m)						Top 20 Net Selling Value (B m)					Month to Date				Year to Date					
พ.ค.-66						พ.ค.-66					พฤษภาคม 2566				03 ม.ค.-31 พ.ค.66					
31	30	29	26	25		31	30	29	26	25	Net Buy		Net Sell		Net Buy		Net Sell			
1	SCC	328.2	-4.8	-96.8	7.9	-77.9	MAKRO	-2,090.9	134.3	246.6	145.5	101.8	KTB	1,321.34	PTTEP	(3,431.44)	CPALL	7,336.3	KBANK	-14,860.3
2	CPN	243.9	-164.2	-129.5	-79.4	-91.1	DELTA	-926.7	-2.1	238.9	-312.0	192.0	TIDLOR	1,308.49	AOT	(3,066.08)	BDMS	5,399.6	DELTA	-4,006.0
3	JMART	195.0	17.3	50.6	-353.2	2.3	AOT	-648.9	-485.4	-35.9	-182.0	-320.4	TU	1,036.47	DELTA	(2,902.64)	MAKRO	2,857.9	PTTEP	-3,856.1
4	KBANK	171.5	27.3	128.1	-97.0	-83.4	PTT	-442.8	-54.1	-130.1	-67.2	-156.9	CPALL	1,014.58	KBANK	(2,212.84)	SCC	2,779.6	BANPU	-3,028.5
5	KTC	141.4	-62.5	-54.9	4.1	-49.1	CPALL	-299.4	1,469.2	-202.2	282.7	-395.4	TTB	902.98	MAKRO	(1,637.95)	KTB	2,439.4	KKP	-3,005.1
6	EGCO	133.4	-8.0	15.8	-18.6	-5.7	BJC	-156.2	-23.1	-17.4	8.2	-9.8	ICHI	837.90	BBL	(1,357.81)	BBL	2,316.4	AOT	-2,991.0
7	INTUCH	111.5	-47.6	-62.9	-25.3	-88.1	TOP	-153.8	-23.0	-23.9	11.6	-32.0	TCAP	753.91	GULF	(1,272.50)	TASCO	1,928.2	PTT	-2,817.8
8	KTB	81.0	-56.5	-30.1	-145.1	-63.0	PTTGC	-152.6	-32.6	-20.7	-23.3	-25.6	SCC	566.22	ADVANC	(1,132.53)	TTB	1,663.7	CPF	-2,227.0
9	TCAP	70.5	23.1	44.7	112.3	28.8	IVL	-129.6	-9.8	-3.9	21.8	-78.3	EA	530.57	MINT	(1,054.44)	TRUEE	1,626.3	TISCO	-2,158.0
10	CPF	51.2	-39.5	-59.5	-9.0	-50.1	BBL	-118.3	-84.4	-32.7	-114.1	-234.1	JMT	513.34	LH	(1,051.26)	HANA	1,619.2	CPN	-1,940.2
11	AS	50.8	0.2	-0.2	-0.1	0.0	PTTEP	-79.1	-233.3	19.1	-714.7	-337.2	TLI	333.21	CPF	(1,050.72)	TIDLOR	1,471.3	BCP	-1,742.5
12	SCB	45.5	-393.5	-135.0	-11.2	-76.9	BANPU	-75.8	-33.3	-78.1	-54.5	-111.5	PTTGC	316.89	CPN	(973.66)	JMART	1,191.0	PTTGC	-1,498.1
13	ADVANC	38.8	-75.1	-254.0	-65.3	-88.0	BCP	-64.9	-2.7	-6.1	-24.6	-0.1	GUNKUL	285.25	AP	(938.31)	WHA	1,188.5	BLA	-1,258.1
14	SPALI	35.5	-19.7	-5.6	-0.5	7.9	LH	-54.3	-145.3	-166.9	-20.0	-35.2	SINGER	218.73	PTT	(929.11)	SCB	1,129.8	OR	-1,252.8
15	HMPRO	29.9	-13.2	-6.4	5.0	-51.6	CENDEL	-46.0	33.2	24.7	-22.3	-64.7	KCE	215.56	BANPU	(841.36)	SAWAD	1,120.7	ESSO	-1,169.0
16	ERW	21.7	-1.1	-1.5	-6.6	-1.4	IRPC	-39.9	-8.8	22.9	-28.4	9.9	NCAP	213.47	BCH	(672.50)	ICHI	989.9	IRPC	-1,027.6
17	TASCO	19.7	-15.8	-9.4	-2.0	-13.1	ESSO	-37.7	-1.2	-13.7	-7.5	-1.5	ONEE	196.80	BJC	(551.40)	CBG	925.5	BEM	-961.4
18	MINT	19.0	-28.1	-60.4	-46.3	-83.9	GLOBAL	-36.6	4.7	65.6	118.8	14.3	CK	187.77	CRC	(544.53)	INTUCH	897.4	GULF	-956.1
19	BLA	14.3	9.3	5.0	6.7	6.5	BTS	-34.9	-42.4	-28.6	-41.1	-33.2	PSG	186.61	WHA	(517.96)	AMATA	875.7	CRC	-809.3
20	SINGER	13.3	5.8	-0.9	-25.8	-10.6	RATCH	-24.0	-12.6	0.5	-13.4	-9.7	BDMS	184.26	TRUE	(504.66)	TLI	790.3	RATCH	-805.7

Total Volume Shares							NVDR Shrs.					
	Buy	Sell	Total	Net	Turn.	%	1-Jun-23	paidup	1-Jun-23	paidup	Paid up Capital (Last)	
1	24CS	2,100	200	2,300	1,900	0.36	13,576,816	3.16	#N/A	#N/A	430,000,000	
2	7UP	150,900	79,100	230,000	71,800	6.24	7,824,418	1.42	3,092,210	0.69	549,995,954	
3	AS	547,900	234,500	782,400	313,400	3.51	45,856	0.06	#N/A	#N/A	78,400,000	
4	AAI	816,500	80,110	896,610	736,390	13.92	76,959,154	1.50	29,743,119	0.98	5,143,071,814	
5	AAV	827,600	3,133,100	3,960,700	-2,305,500	21.92	8,400	0.00	62,400	0.01	980,000,000	
6	ABM	100	-	100	100	0.02	9,036,080	0.75	800,664	0.07	1,209,384,615	
7	ABM-W1	52,000	35,300	87,300	16,700	2.95	13,785,092	0.65	#N/A	#N/A	2,125,000,000	
8	ACC	400	50,000	50,400	-49,600	1.64	672,659,352	5.53	353,926,265	7.30	12,164,285,713	
9	ACE	5,917,400	2,532,400	8,449,800	3,385,000	29.45	5,141,545	1.29	3,268,124	1.09	400,000,000	
10	ADB	47,300	7,000	54,300	40,300	8.12	1,131,129	2.26	#N/A	#N/A	49,999,917	
11	ADD	-	1,100	1,100	-1,100	3.07	2,323,745	0.57	1,223,467	0.39	406,411,160	
12	ADVANC	3,529,206	3,346,339	6,875,545	182,867	52.28	15,792,539	1.18	4,306,304	0.32	1,343,055,623	
13	AEONTS	60,500	81,100	141,600	-20,600	24.08	184,514,645	1.81	38,450,400	0.38	10,175,999,960	
14	AF	100	400	500	-300	0.43	1,338,900	0.22	211,225	0.04	600,000,000	
15	AGE	252,600	169,123	421,723	83,477	15.86	63,718,409	8.78	31,173,421	5.20	725,999,923	
16	AH	540,103	839,498	1,379,601	-299,395	18.56	1,941,983	1.21	#N/A	#N/A	160,000,000	
17	AHC	1,000	4,000	5,000	-3,000	1.89	219,323,006	7.37	241,595,912	8.13	2,974,209,736	
18	AI	610	-	610	610	0.62	17,721,388	7.09	11,410,746	4.56	250,000,000	
19	AIE	3,000	-	3,000	3,000	0.27	2,682,801	0.17	198,800	0.01	1,600,000,000	
20	AIT	49,000	150,400	199,400	-101,400	21.87	205,410	0.45	19,100	0.04	45,574,266	

Source : SET.OR.TH

ข้อมูลในเอกสารฉบับนี้ รวบรวมมาจากแหล่งข้อมูลที่น่าเชื่อถือ อย่างไรก็ตาม บริษัทหลักทรัพย์ คิงส์ฟอร์ด จำกัด (มหาชน) ไม่สามารถที่จะยืนยันหรือรับรองความถูกต้องของข้อมูลเหล่านี้ได้ ไม่ว่าประการใด ๆ บทวิเคราะห์ในเอกสารนี้ จัดทำขึ้นโดยอ้างอิงถึงข้อมูลทางวิชาการเกี่ยวกับหลักทรัพย์วิเคราะห์ และมิได้เป็นการชี้แนะหรือเสนอแนะให้ซื้อหรือขายหลักทรัพย์ใด ๆ การตัดสินใจซื้อหรือขายหลักทรัพย์ใด ๆ ของผู้ลงทุน ไม่ว่าจะเกิดจากการอ่านบทความในเอกสารนี้หรือไม่ก็ตาม ล้วนเป็นผลจากการใช้วิจารณญาณของผู้ลงทุน โดยไม่มีส่วนเกี่ยวข้องกับบริษัทคิงส์ฟอร์ด จำกัด (มหาชน) ไม่มีการเปิด



คำแนะนำการลงทุน และความหมายของคำแนะนำการลงทุน

Stock Rating หมายถึงการให้คำแนะนำการลงทุนของบริษัท แบ่งเป็น 3 ระดับ

Buy หมายถึง ราคาพื้นฐานสูงกว่าราคาตลาด 15% หรือมากกว่า

Hold หมายถึงราคาพื้นฐานสูงกว่าราคาตลาดไม่เกิน 15% หรือต่ำกว่าราคาตลาดไม่เกิน 15 %

Sell หมายถึง ราคาพื้นฐานต่ำกว่าราคาตลาด 15% หรือมากกว่า

เอกสารฉบับนี้จัดทำขึ้นโดยบริษัทหลักทรัพย์คิงส์ฟอร์ด จำกัด (มหาชน) ข้อมูลที่ปรากฏในเอกสารฉบับนี้จัดทำโดยอาศัยข้อมูลที่จัดหาจากแหล่งที่เชื่อถือหรือควรเชื่อว่ามี ความน่าเชื่อถือ และ/หรือถูกต้อง อย่างไรก็ตามบริษัทไม่ยืนยัน และไม่รับรองถึงความครบถ้วนสมบูรณ์หรือถูกต้องของข้อมูลดังกล่าว และไม่ได้ประกันราคาหรือผลตอบแทน ของหลักทรัพย์ที่ปรากฏข้างต้น แม้ว่าข้อมูลดังกล่าวจะปรากฏข้อความที่อาจเป็นหรืออาจตีความว่าเป็นเช่นนั้นได้ บริษัทจึงไม่รับผิดชอบต่อการนำเอาข้อมูล ข้อความ ความเห็น และหรือบทสรุปที่ปรากฏในเอกสารฉบับนี้ไปใช้ไม่ว่ากรณีใดๆ ข้อมูลและความเห็นที่ปรากฏอยู่ในเอกสารฉบับนี้ได้ประสงค์จะชี้ชวน เสนอแนะ หรือจูงใจให้ลงทุน ใน หรือ ซื้อหรือขายหลักทรัพย์ที่ปรากฏในเอกสารฉบับนี้และข้อมูลมีการแก้ไขเพิ่มเติมเปลี่ยนแปลงโดยมีต้องแจ้งให้ทราบล่วงหน้า ผู้ลงทุนควรใช้ดุลยพินิจอย่างรอบคอบใน การลงทุนในหรือซื้อหรือขายหลักทรัพย์ บริษัทสงวนลิขสิทธิ์ในข้อมูลที่ปรากฏในเอกสารนี้ ห้ามมิให้ผู้ใดใช้ประโยชน์ ทำซ้ำ ดัดแปลง นำออกแสดง ทำให้ปรากฏหรือเผยแพร่ ต่อสาธารณชน ไม่ว่าด้วยประการใดๆ ซึ่งข้อมูลในเอกสารนี้ไม่ว่าทั้งหมดหรือบางส่วน เว้นแต่ได้รับอนุญาตเป็นหนังสือจากบริษัทเป็นการล่วงหน้า การกล่าว คัด หรืออ้างอิง ข้อมูลบางส่วนตามสมควรในเอกสารนี้ ไม่ว่าในบทความ บทวิเคราะห์ บทวิจัย หรือในเอกสาร หรือการสื่อสารอื่นใดจะต้องกระทำโดยถูกต้อง และไม่เป็นการก่อให้เกิดการ เข้าใจผิดหรือความเสียหายแก่บริษัท ต้องรับรู้ถึงความเป็นเจ้าของลิขสิทธิ์ในข้อมูลบริษัท และต้องอ้างอิงถึงเอกสารฉบับนี้ และวันที่ในเอกสารฉบับนี้ของบริษัทโดยชัดเจน การลงทุนในหรือซื้อหรือขายหลักทรัพย์ย่อมมีความเสี่ยง ท่านควรทำความเข้าใจอย่างถ่องแท้ต่อลักษณะของหลักทรัพย์แต่ละประเภทและควรศึกษาข้อมูลของบริษัทที่ออก หลักทรัพย์และข้อมูลอื่นใดที่เกี่ยวข้องก่อนการตัดสินใจลงทุนในหรือซื้อหรือขายหลักทรัพย์

ข้อมูลในเอกสารฉบับนี้ รวบรวมมาจากแหล่งข้อมูลที่นำเชื่อถือ อย่างไรก็ตาม บริษัทหลักทรัพย์ คิงส์ฟอร์ด จำกัด(มหาชน)ไม่สามารถที่จะยืนยันหรือรับรองความถูกต้องของข้อมูลเหล่านี้ได้ ไม่ว่าประการใดๆ บทวิเคราะห์ในเอกสารนี้ จัดทำขึ้นโดยอ้างอิง หลักเกณฑ์ทางวิชาการเกี่ยวกับหลักการวิเคราะห์ และมีได้เป็นการชี้แนะ หรือเสนอแนะให้ซื้อหรือขายหลักทรัพย์ใดๆ การตัดสินใจหรือขายหลักทรัพย์ใดๆ ของผู้อ่าน ไม่ว่าจะเกิดจากการอ่านบทความในเอกสารนี้หรือไม่ก็ตาม ล้วนเป็นผลจากการใช้ วิจารณญาณของผู้อ่าน โดยไม่มีส่วนเกี่ยวข้องกับบริษัทฯ กับ บริษัทหลักทรัพย์ คิงส์ฟอร์ด จำกัด(มหาชน) ไม่ว่ากรณีใด

Disclaimer



KINGSFORD

Thai Institute of Directors Association (IOD) – Corporate Governance Report Rating 2022 (CG Score) ข้อมูล 27 ตุลาคม 2565



AAV	AYUD	CFRESH	DRT	GLOBAL	JWD	MC	OTO	Q-CON	SEAOIL	STEC	TK	TVDH
ADVANC	BAFS	CGH	DTAC	GPI	K	MCOT	PAP	QH	SE-ED	STGT	TKN	TVI
AF	BAM	CHEWA	DUSIT	GPSC	KBANK	METCO	PCSGH	QTC	SELIC	STI	TKS	TVO
AH	BANPU	CHO	EA	GRAMMY	KCE	MFEC	PDG	RATCH	SENA	SUN	TKT	TWPC
AIRA	BAY	CIMBT	EASTW	GULF	KEX	MINT	PDJ	RBF	SENAJ	SUSCO	TMILL	U
AJ	BBIK	CK	ECF	GUNKUL	KGI	MONO	PG	RS	SGF	SUTHA	TMT	UAC
AKP	BBL	CKP	ECL	HANA	KKP	MOONG	PHOL	S	SHR	SVI	TNDT	UBIS
AKR	BCP	CM	EE	HARN	KSL	MSC	PLANB	S&J	SICT	SYMC	TNITY	UPOIC
ALLA	BCPG	CNT	EGCO	HENG	KTB	MST	PLANET	SAAM	SIRI	SYNTEC	TOA	UV
ALT	BDMS	COLOR	EPG	HMPRO	KTC	MTC	PLAT	SABINA	SIS	TACC	TOP	VCOM
AMA	BEM	COM7	ETC	ICC	LALIN	MVP	PORT	SAMART	SITHAI	TASCO*	TPBI	VGI
AMARIN	BEYOND	COMAN	ETE	ICHI	LANNA	NYCL	PPS	SAMTEL	SMP	TCAP	TQM	VIH
AMATA	BGC	COTTO	FN	III	LHFG	NEP	PR9	SAT	SNC	TEAMG	TRC	WACOAL
AMATAV	BGRIM	CPALL	FNS	ILINK	LIT	NER	PREB	SC	SONIC	TFMAMA	TRUE*	WAVE
ANAN	BIZ	CPF	FPI	LOXLEY	ILM	NKI	PRG	SCB	SORKON	THANA	TSC	WHA
AOT	BKI	CPI	FPT	IND	LPN	NOBLE	PRM	SCC	SPALI	THANI	TSR	WHAUP
AP	BOL	CPN	FSMART	INTUCH	LRH	NSI	PSH	SCCC	SPI	THCOM	TSTE	WICE
APURE	BPP	CRC	FVC	IP	LST	NVD	PSL	SCG	SPRC	THG*	TSTH	WINNER
ARIP	BRR	CSS	GC	IRC	MACO	NYT	PTG	SCGP	SPVI	THIP	TTA	XPG
ASP	BTS	DDD	GEL	IRPC	MAJOR	OISHI	PTT	SCM	SSC	THRE	TTB	ZEN
ASW	BTW	DELTA	GFPT	ITEL	MAKRO	OR	PTTEP	SCN	SSSC	THREL	TTCL	
AUCT	BWG	DEMCO	GGC	IVL	MALEE	ORI	PTTGC	SDC	SST	TIPCO	TTW	
AWC	CENEL	DOHOME	GLAND	JTS	MBK	OSP	PYLON	SEAFCO	STA	TISCO	TU	



2S	ASEFA	BYD	DITTO	HTC	KISS	MK	PB	QLT	SFT	STANLY	TMI	UMI
7UP	ASIA	CBG	DMT	HUMAN	KK	MODERN*	PICO	RCL	SGP	STC	TNL	UOBKH
ABICO	ASIAN	CEN	DOD	HYDRO	KOOL	MTI	PIMO	RICHY	SIAM	STPI	TNP	UP
ABM	ASIMAR	CHARAN	DPAINT	ICN	KTIS	NBC	PIN	RJH	SINGER	SUC	TNR	UPF
ACE	ASK	CHAYO	DV8	IFS	KUMWEL	NCAP	PJW	ROJNA	SKE	SVOA	TOG	UTP
ACG	ASN	CHG	EASON	IIG	KUN	NCH	PL	RPC	SKN	SVT	TPA	VIBHA
ADB	ATP30	CHOTI	EFORL	IMH	KWC	NDR	PLE	RT	SKR	SWC	TPAC	VL
ADD	B	CHOW	ERW	INET	KWM	NETBAY	PM	RWI	SKY	SYNEX	TPCS	VPO
AEONTS	BA	CI	ESSO	INGRS	L&E	NEX	PMTA	S11	SLP	TAE	TPIPL	VRANDA
AGE	BC	CIG	ESTAR	INSET	LDC	NINE	PPP	SA	SMART	TAKUNI	TPIPP	WGE
AHC	BCH	CITY	FE	INSURE	LEO	NATION	PPPM	SABUY	SMD	TCC	TPLAS	WIK
AIE	BE8	CIVIL	FLOYD	IRCP	LH	NNCL	PRAPAT	SAK	SMIT	TCMC	TPS	WIN
AIT	BEC	CMC	FORTH	IT	LHK	NOVA	PRECHA	SALEE	SMT	TFG	TQR	WINMED
ALUCON	SCAP	CPL	FSS	ITD	M	NP	PRIME	SAMCO	SNNP	TFI	TRITN	WORK
AMANAH	BH	CPW	FTE	J	MATCH	NRF	PRIN	SANKO	SNP	TFM	TRT	WP
AMR	BIG	CRANE	GBX	JAS	MBAX	NTV	PRINC	SAPPE	SO	TGH	TRU	XO
APCO	BJC	CRD	GCAP	JCK	MEGA	NUSA	PROEN	SAWAD	SPA	TIDLOR	TRV	YUASA
APCS	BJCHI	CSC	GENCO	JCKH	META	NWR	PROS	SCI	SPC	TIGER	TSE	ZIGA
AQUA	BLA	CSP	GJS	JMT	MFC	OCC	PROUD	SCP	SPCG	TIPH	TVT	
ARIN	BR	CV	GTB	JR	MGT	OGC	PSG	SE	SR	TITLE	TWP	
ARROW	BR1	CWT	GYT	KBS	MICRO	ONEE	PSTC	SECURE	SRICHA	TM	UBE	
AS	BROOK	DCC	HEMP	KCAR	MILL	PACO	PT	SFLEX	SSF	TMC	UEC	
ASAP	BSM	DHOUSE	HPT	KIAT	mitsib	PATO	PTC	SFP	SSP	TMD	UKEM	



A	B52	CCP	D	GLOCON	JMART	MATI	NC	PPM	SISB	SVH	TNH	UNIQ
A5	BEAUTY	CGD	DCON	GLORY	JSP	M-CHAI	NEWS	PRAKIT	SK	PTECH	TNPC	UPA
AI	BGT	CMAN	EKH	GREEN	JUBILE	MCS	NFC	PTL	SOLAR	TC	TOPP	UREKA
ALL	BLAND	CMO	EMC	GSC	KASET	MDX	NSL	RAM	SPACK	TCCC	TPCH	VARO
ALPHAX	BM	CMR	EP	HL	KCM	MENA	NV	ROCK	SPG	TCJ	TPOLY	W
AMC	BROCK	CPANEL	EVER	HTECH	KWI	MJD	PAF	RP	SQ	TEAM	TRUBB	WFX
APP	BSBM	CPT	F&D	IHL	KYE	MORE	PEACE	RPH	STARK	THE	TTI	WPH
AQ	BTNC	CSR	FMT	INOX	LEE	MPIC	PF	RSP	STECH	THMUI	TYCN	YGG
AU	CAZ	CTW	GIFT	JAK	LPH	MUD	PK	SIMAT	SUPER	TKC	UMS	

ช่วงคะแนน	สัญลักษณ์	ความหมาย
90 - 100		ดีเลิศ
80 - 89		ดีมาก
70 - 79		ดี
60 - 69		ดีพอใช้
50 - 59		ผ่าน
ต่ำกว่า 50	No logo given	N/A

การเปิดเผยผลการสำรวจของสมาคมส่งเสริมสถาบันกรรมการบริษัทไทย (IOD) ในเรื่องการกำกับดูแลกิจการ (Corporate Governance) นี้เป็นการดำเนินการตามนโยบายของสำนักงานคณะกรรมการกำกับหลักทรัพย์และตลาดหลักทรัพย์ โดยการสำรวจของ IOD เป็นการสำรวจและประเมินจากข้อมูลของบริษัทจดทะเบียนในตลาดหลักทรัพย์แห่งประเทศไทยและตลาดหลักทรัพย์เอ็มเอไอ ที่มีการเปิดเผยต่อสาธารณะและเป็นข้อมูลที่ผู้ลงทุนทั่วไปสามารถเข้าถึงได้ ดังนั้นผลสำรวจดังกล่าวจึงเป็นการนำเสนอในมุมมองของบุคคลภายนอกโดยไม่ได้เป็นการประเมินการปฏิบัติและไม่ได้มีการใช้ข้อมูลภายในในการประเมิน อนึ่ง ผลการสำรวจดังกล่าว เป็นผลการสำรวจ ณ วันที่ปรากฏในรายงานการกำกับดูแลกิจการบริษัทจดทะเบียนไทยเท่านั้น ดังนั้นผลการสำรวจจึงอาจเปลี่ยนแปลงได้ภายหลังวันดังกล่าว ทั้งนี้บริษัทหลักทรัพย์ คิงส์ฟอร์ด จำกัด (มหาชน) มิได้ยืนยันหรือรับรองถึงความถูกต้องของผลการสำรวจดังกล่าวแต่อย่างใด

ข้อมูลในเอกสารฉบับนี้ รวบรวมมาจากแหล่งข้อมูลที่นำเชื่อถือ อย่างไรก็ดี บริษัทหลักทรัพย์ คิงส์ฟอร์ด จำกัด(มหาชน)ไม่สามารถที่จะยืนยันหรือรับรองความถูกต้องของข้อมูลเหล่านี้ได้ ไม่ว่าประการใดๆ บทวิเคราะห์ในเอกสารนี้ จัดทำขึ้นโดยอ้างอิงหลักเกณฑ์ทางวิชาการเกี่ยวกับหลักการวิเคราะห์ และมีได้เป็นการชี้แนะ หรือเสนอแนะให้ซื้อหรือขายหลักทรัพย์ใดๆ การตัดสินใจซื้อหรือขายหลักทรัพย์ใดๆ ของผู้อ่าน ไม่ว่าจะเกิดจากการอ่านบทความในเอกสารนี้หรือไม่ก็ตาม ล้วนเป็นผลจากการใช้วิจารณญาณของผู้อ่าน โดยไม่มีส่วนเกี่ยวข้องกับหรือพึ่งพิงจาก IOD กับ บริษัทหลักทรัพย์ คิงส์ฟอร์ด จำกัด(มหาชน) ไม่ว่ากรณีใด

Disclaimer



KINGSFORD

Anti-Corruption Progress Indicator 2022 (ข้อมูล 7 เมษายน 2566)

บริษัทจดทะเบียนที่ได้ประกาศเจตนารมณ์เข้าร่วม CAC

AAI	CI	EKH	ICN	JMT	MENA	OTO	SA	SVOA	TKN	WIN
AH	CPW	EVER	ITC	JTS	MODERN	PRIME	SANKO	SVT	TMI	WPH
ASW	CV	FLOYD	J	LEO	NER	PRTR	SFLEX	TEGH	TPAS	
BBGI	DMT	GLOBAL	JAS	LH	OR	RBF	SIS	TGE	VARO	
CBG	DOHOME	GREEN	JMART	MEGA	OSP	RT	SUPER	TIPH	W	

บริษัทจดทะเบียนที่ได้ได้รับการรับรอง CAC

2S	BANPU	CHOW	EP	HARN	KCAR	MFEC	PG	PTTEP	SCN	SST	TKS	TU
7UP	BAY	CIG	EPG	HEALTH	KCE	MILL	PHOL	PTTGC	SEOIL	STA	TKT	TURTLE
AAI	BBL	CIMBT	ERW	HENG	KGI	MINT	PIMO	PYLON	SE-ED	STGT	TMD	TVDH
ADVANC	BCH	CM	ESTAR	HMPRO	KKP	MONO	PK	Q-CON	SELIC	STOWER	TMILL	TVI
AF	BCP	CMC	ETC	HTC	KSL	MOONG	PL	QH	SENA	SUSCO	TMT	TVO
AI	BCPG	COM7	ETE	ICC	KTB	MSC	PLANB	QLT	SGP	SVI	TNITY	TWPC
AIE	BE8	COTTO	FNS	ICHI	KTC	MST	PLANET	QTC	SINGER	SYMC	TNL	UBE
AIRA	BEC	CPALL	FPI	IFS	KWI	MTC	PLAT	RABBIT	SIRI	SYNTEC	TNP	UBIS
AJ	BEYOND	CPF	FPT	III	L&E	MTI	PM	RATCH	SITHAI	TAE	TNR	UEC
AKP	BGC	CPI	FSMART	ILINK	LANNA	NCAP	PPP	RML	SKR	TAKUNI	TOG	UKEM
AMA	BGRIM	CPL	FSS	ILM	LHFG	NEP	PPPM	RS	SMIT	TASCO	TOP	UOBKH
AMANAH	BKI	CPN	FTE	INET	LHK	NKI	PPS	RWI	SMK	TCAP	TOPP	UPF
AMATA	BLA	CRC	GBX	INOX	LPN	NOBLE	PR9	S&J	SMPC	TCMC	TPA	UV
AMATAV	BPP	CSC	GC	INSURE	LRH	NOK	PREB	SAAM	SNC	TFG	TPCS	VCOM
AP	BROOK	DCC	GCAP	INTUCH	M	NRF	PRG	SABINA	SNP	TFI	TPP	VGI
APCS	BRR	DELTA	GEL	IRC	MAJOR	NWR	PRINC	SAK	SORKON	TFMAMA	TRT	VIH
AS	BSBM	DEMCO	GFPT	IRPC	MAKRO	OCC	PRM	SAPPE	SPACK	TGH	TRU	WACOAL
ASIAN	BTS	DIMET	GGC	ITEL	MALEE	OGC	PROS	SAT	SPALI	THANI	TRUE	WHA
ASK	BWG	DRT	GJS	IVL	MATCH	ORI	PSH	SC	SPC	THCOM	TSC	WHAUP
ASP	CEN	DUSIT	GPI	JKN	MBAX	PAP	PSL	SCB	SPI	THIP	TSI	WICE
AWC	CENDEL	EA	GPSC	JR	MBK	PATO	PSTC	SCC	SPRC	THRE	TSTE	WIJK
AYUD	CFRESH	EASTW	GSTEEL	K	MC	PB	PT	SCCC	SRICHA	THREL	TSTH	XO
B	CGH	ECF	GULF	KASET	MCOT	PCSGH	PTECH	SCG	SSF	TIDLOR	TTA	YUASA
BAFS	CHEWA	ECL	GUNKUL	KBANK	META	PDG	PTG	SCGP	SSP	TIPCO	TTB	ZEN
BAM	CHOTI	EGCO	HANA	KBS	MFC	PDJ	PTT	SCM	SSSC	TISCO	TTCL	ZIGA

คำชี้แจง ข้อมูลบริษัทที่เข้าร่วมโครงการแนวร่วมปฏิบัติของภาคเอกชนไทยในการต่อต้านทุจริต (Thai CAC) ของสมาคมส่งเสริมสถาบันกรรมการบริษัทไทย มี 2 กลุ่ม คือ

- ได้ประกาศเจตนารมณ์เข้าร่วม CAC
- ได้รับการรับรอง CAC

การเปิดเผยผลการประเมินดัชนีชี้วัดความคืบหน้าการป้องกันการมีส่วนเกี่ยวข้องกับการทุจริตคอร์รัปชัน (Anti-corruption Progress Indicators) ของบริษัทจดทะเบียนในตลาดหลักทรัพย์แห่งประเทศไทยซึ่งจัดทำโดยสถาบันไทยพัฒน์ เป็นการดำเนินการตามนโยบายและตามแผนพัฒนาความยั่งยืนสำหรับบริษัทจดทะเบียนของสำนักงานคณะกรรมการกำกับหลักทรัพย์และตลาดหลักทรัพย์ โดยผลการประเมินดังกล่าวของสถาบันไทยพัฒน์ อาศัยข้อมูลที่ได้รับจากบริษัทจดทะเบียนตามที่บริษัทจดทะเบียนได้ระบุในแบบแสดงข้อมูลเพื่อการประเมิน Anti-corruption ซึ่งได้อ้างอิงข้อมูลมาจากแบบแสดงรายการข้อมูลประจำปี (แบบ 56-1) รายงานประจำปี (แบบ 56-2) หรือในบุคคลภายนอก โดยมีได้เป็นการประเมินการปฏิบัติของบริษัทจดทะเบียนในตลาดหลักทรัพย์แห่งประเทศไทย และมีได้ใช้ข้อมูลภายใต้เพื่อการประเมินเนื่องจากผลการประเมินดังกล่าวเป็นเพียงผลการประเมิน ณ วันที่ปรากฏในผลการประเมินเท่านั้น ดังนั้นผลการประเมินจึงอาจเปลี่ยนแปลงได้ภายหลังจากวันดังกล่าว หรือเมื่อข้อมูลที่เกี่ยวข้องมีการเปลี่ยนแปลง ทั้งนี้ บริษัทหลักทรัพย์ คิงส์ฟอร์ด จำกัด (มหาชน) มิได้ยืนยัน ตรวจสอบ หรือรับรองความถูกต้องครบถ้วนของผลการประเมินดังกล่าวแต่อย่างใด

ข้อมูลในเอกสารฉบับนี้ รวบรวมมาจากแหล่งข้อมูลที่นำเชื่อถือ อย่างไรก็ดี บริษัทหลักทรัพย์ คิงส์ฟอร์ด จำกัด(มหาชน)ไม่สามารถที่จะยืนยันหรือรับรองความถูกต้องของข้อมูลเหล่านี้ได้ ไม่ว่าประการใดๆ บทวิเคราะห์ในเอกสารนี้ จัดทำขึ้นโดยอ้างอิงหลักเกณฑ์ทางวิชาการเกี่ยวกับหลักการวิเคราะห์ และมีได้เป็นการชี้แนะ หรือเสนอแนะให้ซื้อหรือขายหลักทรัพย์ใดๆ การตัดสินใจซื้อหรือขายหลักทรัพย์ใดๆ ของผู้อ่าน ไม่ว่าเกิดจากการอ่านบทความในเอกสารนี้หรือไม่ก็ตาม ล้วนเป็นผลจากการใช้วิจารณญาณของผู้อ่าน โดยไม่มีส่วนเกี่ยวข้องหรือพึ่งพิงผูกพันใดๆ กับ บริษัทหลักทรัพย์ คิงส์ฟอร์ด จำกัด(มหาชน) ไม่ว่ากรณีใด

Disclaimer



KINGSFORD

Research Team

ฝ่ายวิเคราะห์หลักทรัพย์

ชื่อ	นามสกุล	ตำแหน่ง	เลขที่ ทะเบียน SEC	โทรศัพท์	อีเมล	เป็นนักวิเคราะห์ทางด้านปัจจัยพื้นฐาน (โปรดระบุชื่อหุ้นและกลุ่มอุตสาหกรรม)
อภิชัย เรามานะชัย		ผู้ช่วยกรรมการผู้จัดการ นักวิเคราะห์การลงทุนปัจจัยทางเทคนิค นักวิเคราะห์กลยุทธ์การลงทุน นักวิเคราะห์การลงทุนปัจจัยพื้นฐานด้านตลาดทุน	002939	02 829 6999 Ext. 2200	apichai.ra@kfsec.co.th	
นพพร ฉายแก้ว		ผู้จัดการอาวุโส	043964	02 829 6999 Ext. 203	noppom.ch@kfsec.co.th	พลังงานและปิโตรเคมี ยานยนต์ ชิ้นส่งทาง อากาศ
ณัฐวรัช ภูสุนทรศรี		นักวิเคราะห์	087077	02 829 6999 Ext. 2204	nattawat.po@kfsec.co.th	อาหาร, การแพทย์, พาณิชย์
ณัฐ แก้วบริสุทธิสกุล		ผู้ช่วยนักวิเคราะห์		02 829 6999 Ext. 2205	nut.ka@kfsec.co.th	เทคโนโลยีสารสนเทศและการสื่อสาร และกลุ่มบริการรับเหมาก่อสร้าง

ข้อมูลในเอกสารฉบับนี้ รวบรวมมาจากแหล่งข้อมูลที่น่าเชื่อถือ อย่างไรก็ดี บริษัทหลักทรัพย์ คิงส์ฟอร์ด จำกัด(มหาชน)ไม่สามารถที่จะยืนยันหรือรับรองความถูกต้องของข้อมูลเหล่านี้ได้ ไม่ว่าประการใดๆ บทวิเคราะห์ในเอกสารนี้ จัดทำขึ้นโดยอ้างอิงถึงหลักเกณฑ์ทางวิชาการเกี่ยวกับหลักการวิเคราะห์ และมีได้เป็นการชี้แนะ หรือเสนอแนะให้ซื้อหรือขายหลักทรัพย์ใดๆ การตัดสินใจซื้อหรือขายหลักทรัพย์ใดๆ ของผู้อ่าน ไม่ว่าจะเกิดจากการอ่านบทความในเอกสารนี้หรือไม่ก็ตาม ล้วนเป็นผลจากการใช้วิจารณญาณของผู้อ่าน โดยไม่มีส่วนเกี่ยวข้องกับอะยู่ยกพินใด ๆ กับ บริษัทหลักทรัพย์ คิงส์ฟอร์ด จำกัด(มหาชน) ไม่ว่ากรณีใด