

SET Index

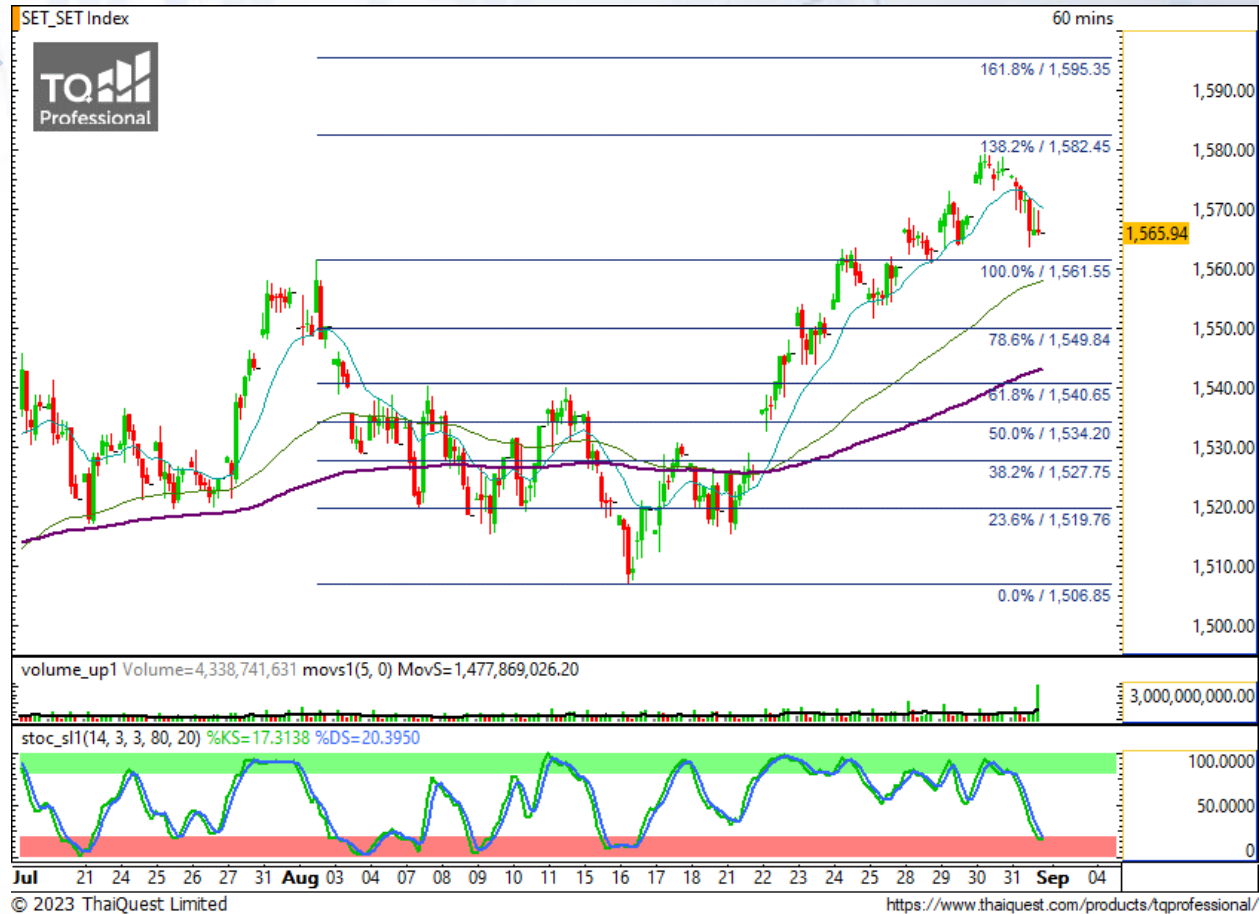
ย่อตัวหลุด 1570

เตรียมทดสอบ 1560

วานนี้ SET ปิดที่ระดับ 1565.94 จุด
(-10.73 จุด)

ภาพกราฟรายวัน พบว่า SET มีการย่อตัว
ลงตลอดวันและหลุดจากแนวรับแรกที่
บริเวณ 1570 จุด แล้ว โดยจะมีแนวรับ
ถัดไปที่ระดับ 1560 จุด

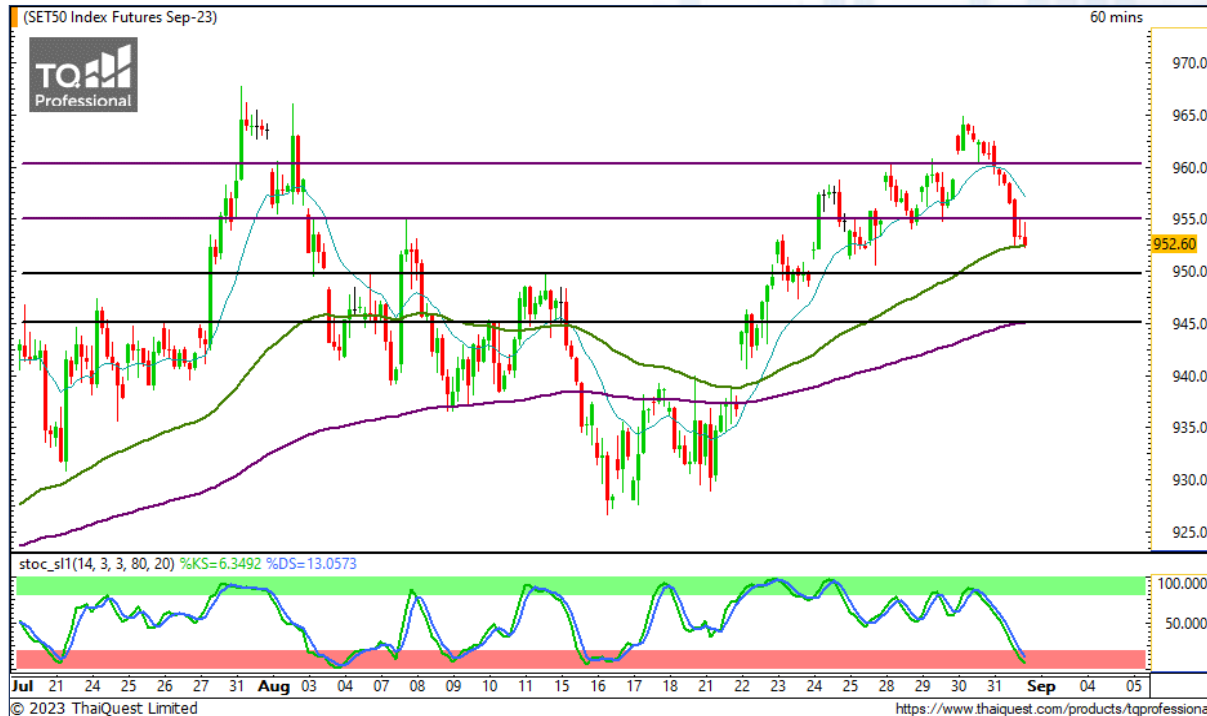
ระยะสั้น หากยังยืน 1560 จุด ถือว่า
Momentum เชิงบวกยังมีชัดเจน และมี
โอกาสติดตัวกลับเพื่อขึ้นไปทำ New
High ในรอบใหม่ได้



Support : 1560, 1550

Resistance : 1570, 1585

CHART INSIGHT SET50 Index Futures



ลุ่นติดกลับจากแนวรับเส้นค่าเฉลี่ย

31 ส.ค. 66 นักลงทุนต่างชาติ Short
สุทธิ -32,359 สัญญา
ค่า Basis ของ S50U23 อยู่ที่ -4.61 จุด
กราฟราย 60 นาที เมื่อวานนี้มีการย่อตัว
หลังจากเกิด Bearish Divergence ตามที่เรา
คาดการณ์ไว้ ซึ่งในระยะสั้นกราฟมีการพักตัว
หลุดจากแนวรับ 955 จุดแล้ว และกำลังทดสอบ
MA75 อยู่ อีกทั้งระดับ Stochastic ค่อนข้างต่ำ
จึงมีโอกาสติดตัวกลับได้

กลยุทธ์ S50U23

พอร์ตวางแนะนำ Wait and See

Support	Resistance				
950 / 945	955 / 960				
Contracts	Long	Short	Net	YTD	
Institution	36,084	33,026	+3,058	+63,234	
Foreign	80,766	113,125	-32,359	-130,463	
Local	127,510	98,209	+29,301	+67,229	

CHART INSIGHT Momentum Trading

STPI

Support 4.14
Resistance 4.42 / 4.66
Stop loss 4.10

คำแนะนำระยะสั้น (BUY)

ราคาเบรกแนวต้าน 4.14 บาท ขึ้นมาพร้อมยืนเหนือเส้น
ค่าเฉลี่ยทุกระดับ รวมถึงปริมาณซื้อขายหนาแน่น มองเป้า
การขึ้นที่ 4.72 และ 5.10 บาท



SPAL1

Support 21.50
Resistance 22.40 / 23
Stop loss 21.30

คำแนะนำระยะสั้น (BUY)

ราคาฟื้นตัวเหนือเส้นค่าเฉลี่ยทุกระดับพร้อมเบรกแนวต้าน
21.60 บาท ขึ้นมาพร้อมปริมาณซื้อขายที่เพิ่มขึ้น มี
โอกาสขึ้นต่อทดสอบแนวต้าน 22.40 และ 23 บาท

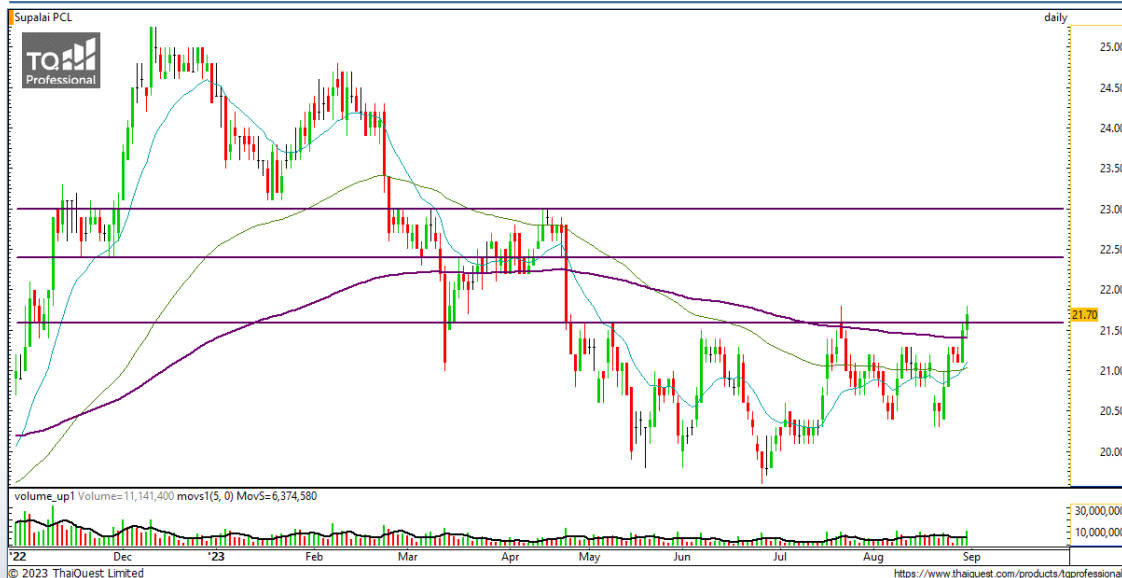


CHART INSIGHT | Swing Trading



SUN

Support	5.80
Resistance	6.15 / 6.65
Stop loss	5.60

คำแนะนำระยะสั้น (BUY)

ราคาฟื้นตัวกลับจากแนวรับสำคัญ 5.60 บาท มองมี
โอกาสติดตัวขึ้นต่อเพื่อทดสอบแนวต้าน 6.15 บาท และ
หากผ่านได้จะขึ้นไปปิด Gap ที่ 6.65 บาท



TIPH

Support	41
Resistance	43 / 44.75
Stop loss	40.50

คำแนะนำระยะสั้น (BUY)

ราคาติดตัวขึ้นเหนือแนว 41 บาท และ Downtrend Line
พร้อมปริมาณซื้อขายที่มากที่สุดในรอบ 2 เดือน รวมถึงทำ
แท่งเทียนแบบ Hammer มีโอกาสตั้งขึ้นต่อเนื่อง

CHART INSIGHT Commodity Market



Support

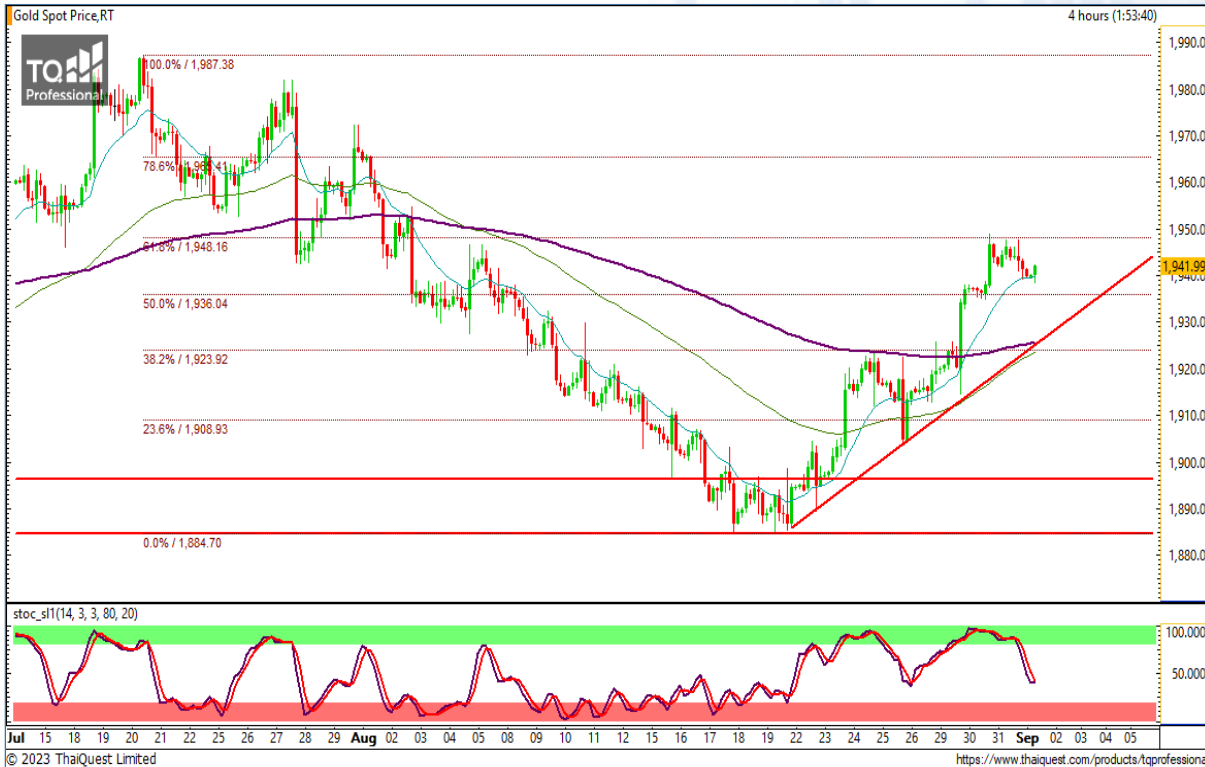
78 / 74

Resistance

83.50 / 90

ราคาน้ำมันดิบ WTI กำลังทดสอบแนวต้านบริเวณ 83.50 ดอลลาร์ หากผ่านได้แนวต้านถัดไปจะอยู่ที่ 90 ดอลลาร์ แต่หากผ่านไม่ได้จะมีโอกาสลงมาทดสอบแนวรับบริเวณ 78 ดอลลาร์ อีกครั้ง

CHART INSIGHT | Gold Futures



ขึ้นแรงต่อเนื่อง ให้ระวังย่อตัว

ภาพทางเทคนิคราคาทองคำราย 240 นาที ค่าคืนที่ผ่านมา พบว่า กราฟมีการพักตัวลงมาใกล้แนวรับแรกบริเวณ 1936 ดอลลาร์ แต่หากยังไม่ทำ New High ขึ้นเกิน 1948 ดอลลาร์ ยังมีมุมมองพักตัวต่อ และหากหลุด 1936 ดอลลาร์ จะมองเป้าหมายการลงที่ 1923 ดอลลาร์ ตามระดับ Fibonacci

คำแนะนำระยะสั้น GOU23

พอร์ต Short ต้นทุน 1941 ดอลลาร์ ปรับเป้าทำกำไรเป็น 1925 ดอลลาร์ ตัดขาดทุนกรณีขึ้นเกิน 1951 ดอลลาร์

Support	Resistance
1940 / 1935	1950 / 1965

Contracts	Long	Short	Net	YTD
Institution	614	802	-188	+146
Foreign	16,886	12,003	+4,883	-260
Local	10,658	15,353	-4,695	+114

วันที่ 31 ส.ค. 2023

กองทุน SPDR ไม่เปลี่ยนแปลง

ถือครองทองคำที่ 890.10 ตัน

DISCLAIMER: รายงานฉบับนี้จัดทำโดยบริษัทหลักทรัพย์ ที่ปรึกษาการลงทุน เอฟ เอส เอส อินเตอร์เนชั่นแนล จำกัด "บริษัท" ข้อมูลที่ปรากฏในรายงานฉบับนี้ถูกจัดทำขึ้นบนพื้นฐานของแหล่งข้อมูลที่เชื่อหรือควรเชื่อว่ามีที่น่าเชื่อถือ และ/หรือมีความถูกต้อง อย่างไรก็ตามบริษัทไม่รับรองความถูกต้องครบถ้วนของข้อมูลดังกล่าว ข้อมูลและความเห็นที่ปรากฏอยู่ในรายงานฉบับนี้อาจมีการเปลี่ยนแปลง แก้ไข หรือเพิ่มเติมได้ตลอดเวลาโดยไม่ต้องแจ้งให้ทราบล่วงหน้า บริษัทไม่มีความประสงค์ที่จะชักจูงหรือชี้ชวนให้ผู้ลงทุน ลงทุนซื้อหรือขายหลักทรัพย์ตามที่ปรากฏในรายงานฉบับนี้ รวมทั้งบริษัทไม่รับประกันผลตอบแทนหรือราคาของหลักทรัพย์ตามข้อมูลที่ปรากฏแต่อย่างใด บริษัทจึงไม่รับผิดชอบต่อความเสียหายใดๆ ที่เกิดขึ้นจากการนำข้อมูลหรือความเห็นในรายงานฉบับนี้ไปใช้ไม่ว่ากรณีใดก็ตาม ผู้ลงทุนควรศึกษาข้อมูลและใช้ดุลยพินิจอย่างรอบคอบในการตัดสินใจลงทุน

บริษัทของสงวนลิขสิทธิ์ในข้อมูลและความเห็นที่ปรากฏอยู่ในรายงานฉบับนี้ ห้ามมิให้ผู้ใดนำข้อมูลและความเห็นในรายงานฉบับนี้ไปใช้ประโยชน์ คัดลอก ตัดแปลง ทำซ้ำ นำออกแสดงหรือเผยแพร่ต่อสาธารณชนไม่ว่าทั้งหมดหรือบางส่วน โดยไม่ได้รับอนุญาตเป็นลายลักษณ์อักษรจากบริษัทล่วงหน้า การลงทุนในหลักทรัพย์มีความเสี่ยง ผู้ลงทุนควรศึกษาข้อมูลและพิจารณาอย่างรอบคอบก่อนการตัดสินใจลงทุน

บริษัทหลักทรัพย์ ฟินันเซีย ไซรัส จำกัด (มหาชน) อาจเป็นผู้ดูแลสภาพคล่อง (Market Maker) และผู้ออกใบสำคัญแสดงสิทธิอนุพันธ์ (Derivative Warrants) บนหลักทรัพย์ AAV, ADVANC, AEONTS, AMATA, ANAN, AOT, AP, BANPU, BBL, BCH, BCP, BCPG, BDMS, BEAUTY, BEC, BEM, BGRIM, BH, BJC, BLAND, BPP, BTS, CBG, CENTEL, CHG, CK, CKP, COM7, CPALL, CPF, CPN, DELTA, DTAC, EA, EGCO, EPG, ERW, ESSO, GFPT, GLOBAL, GPSC, GULF, GUNKUL, HANA, HMPRO, INTUCH, IRPC, IVL, JAS, JMT, KBANK, KCE, KKP, KTB, KTC, LH, MAJOR, MBK, MEGA, MINT, MTC, ORI, OSP, PLANB, PRM, PSH, PSL, PTG, PTT, PTTEP, PTTGC, QH, RATCH, ROBINS, RS, SAWAD, SCB, SCC, SGP, SIRI, SPALI, SPRC, STA, STEC, SUPER, TASCO, TCAP, THAI, THANI, TISCO, TKN, TMB, TOA, TOP, TPIPP, TRUE, TTW, TU, TVO, WHA และ SET50 Future โดยบริษัทฯ อาจจัดทำบทวิเคราะห์ของหลักทรัพย์อ้างอิงดังกล่าว ดังนั้น นักลงทุนควรศึกษารายละเอียดในหนังสือชี้ชวนของใบสำคัญแสดงสิทธิอนุพันธ์ดังกล่าวก่อนตัดสินใจลงทุน