



Globlex Group

1 September 2023

AFTERNOON CALL ACTION NOTES

By Globlex Research Department

ดัชนี SET ปิดภาคเช้า

Close	1,566.44	Value	24,854 ลบ.
Change	+0.50	%Change	+0.03%

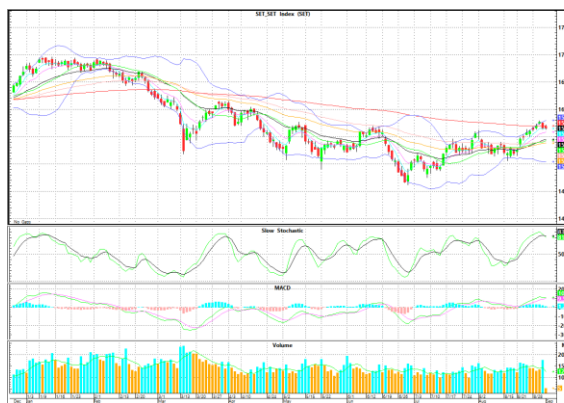
สรุปภาวะตลาดภาคเช้า

ตลาดหุ้นในภาคเช้า ดัชนีในช่วงเช้าเคลื่อนไหวตัวในกรอบแคบ สอดคล้องกับตลาดในภูมิภาค โดยได้รับแรงหนุนจากหุ้นกลุ่มพลังงานได้แก่ PTT และ PTTEP ส่งผลให้ดัชนี SET Index ปิดตลาดที่ 1,566.44 จุด +0.50 จุด +0.03% มูลค่าการซื้อขาย 24,854 ลบ.

แนวโน้มภาคบ่าย

ดัชนีแกว่งตัว Sideway ออกข้าง แนวบริเวณเส้น EMA-200 โดย MACD ยังมีค่าสัญญาณบวก คาดช่วงบ่ายยังแกว่งตัวในกรอบแคบ

แนวรับ 1,560 แนวต้าน 1,570



Technical Insight

VGI รับ 3.02 บาท / ต้าน 3.20-3.60 บาท / Cut loss 3.00 บาท

ราคาปิด 3.08 บาท

ติดตัวทำแท่งเขียวยาว พร้อม Volume เข้าสามวันติด และ MACD ส่งสัญญาณ Bullish หนุน หากผ่านต้าน 3.20 บาท ลุ้นทดสอบ EMA-200 ที่ 3.60 บาท

TEGH รับ 3.14 บาท / ต้าน 3.32-3.50 บาท / Cut loss 3.10 บาท

ราคาปิด 3.22 บาท

ไต่ระดับขึ้นจาก Bottom โดยมี Volume เริ่มกระตุก และ Slow Sto.+MACD ส่งสัญญาณบวก หากผ่าน EMA-50 ที่ 3.32 บาท จะมี EMA-75 ที่ 3.50 บาท

ข่าวสำคัญช่วงเช้า

- ภาวะตลาดเงินบาท: เปิด 35.02 อ่อนค่าจากวานนี้ ตลาดจับตาตัวเลขจ้างงานสหรัฐคืนนี้
- PMI ภาคการผลิตจีนขยายตัวเกินคาดในเดือนส.ค. รับดีมานด์ฟื้นตัว โดยอยู่ที่ระดับ 51.0 เพิ่มขึ้นจากระดับ 49.2 ในเดือนก.ค. และสูงกว่าที่นักวิเคราะห์คาดการณ์ไว้ที่ระดับ 49.3
- "มูดีส์" คาดเศรษฐกิจโลกมีแนวโน้มชะลอตัว เหตุเงินเฟ้อสูง-ดอกเบี้ยขาขึ้น
- "เศรษฐกิจ" คาดคลอตามาตรการพักหนี้เกษตรกร-ฟรีวีซ่า ต.ค.นี้
- VGI บวก หลังขายหุ้นแรบบิทไลน์เพย์ออกหมด 33.33% เล็งบันทึกกำไร 300 ลบ.
- BANPU ร่วง กังวลดีมานด์จีนหลังเศรษฐกิจอ่อนแอ

ที่มา : สำนักข่าวอินโฟเควสท์

นักวิเคราะห์ 02-6725999
 วิลาลินี บุญมาสูงทรง ext.5937
 วิษเรนทร์ จงยรรยง ext.5936
 ณัฐวุฒิ วงศ์เยาวรักษ์ ext.5805
 สลักบุญ วงศ์อัครเดช ext.7287

ผู้ช่วยนักวิเคราะห์
 ปณชัย กฤตธนชัย

Disclaimer : ข้อมูลในรายงานนี้เป็นข้อมูลที่มีการเปิดเผยต่อสาธารณะซึ่งนักลงทุนสามารถเข้าถึงได้โดยทั่วไป และเป็นข้อมูลที่เชื่อว่าน่าเชื่อถือได้ ความคิดเห็นที่ปรากฏอยู่ในรายงานนี้เป็นเพียงการนำเสนอในมุมมองของบริษัทและเป็นความคิดเห็น ณ วันที่ที่ปรากฏในรายงานเท่านั้น ซึ่งอาจเปลี่ยนแปลงได้ภายหลังวันดังกล่าว โดยบริษัทไม่จำเป็นต้องแจ้งให้สาธารณชนหรือนักลงทุนทราบ รายงานนี้จัดทำขึ้นเพื่อเผยแพร่ข้อมูลให้แก่กลุ่มทุนเท่านั้น บริษัทไม่รับผิดชอบต่อการนำข้อมูลหรือความคิดเห็นใดๆไปใช้ในทุกรณณ์ ดังนั้นนักลงทุนจึงควรใช้ดุลพินิจในการพิจารณาตัดสินใจก่อนการลงทุน นอกจากนี้ บริษัท หรือ บริษัทในกลุ่มของบริษัทอาจมีส่วนเกี่ยวข้องหรือผลประโยชน์ใดๆกับบริษัทใดๆที่ถูกกล่าวถึงในรายงานนี้ก็ได้