

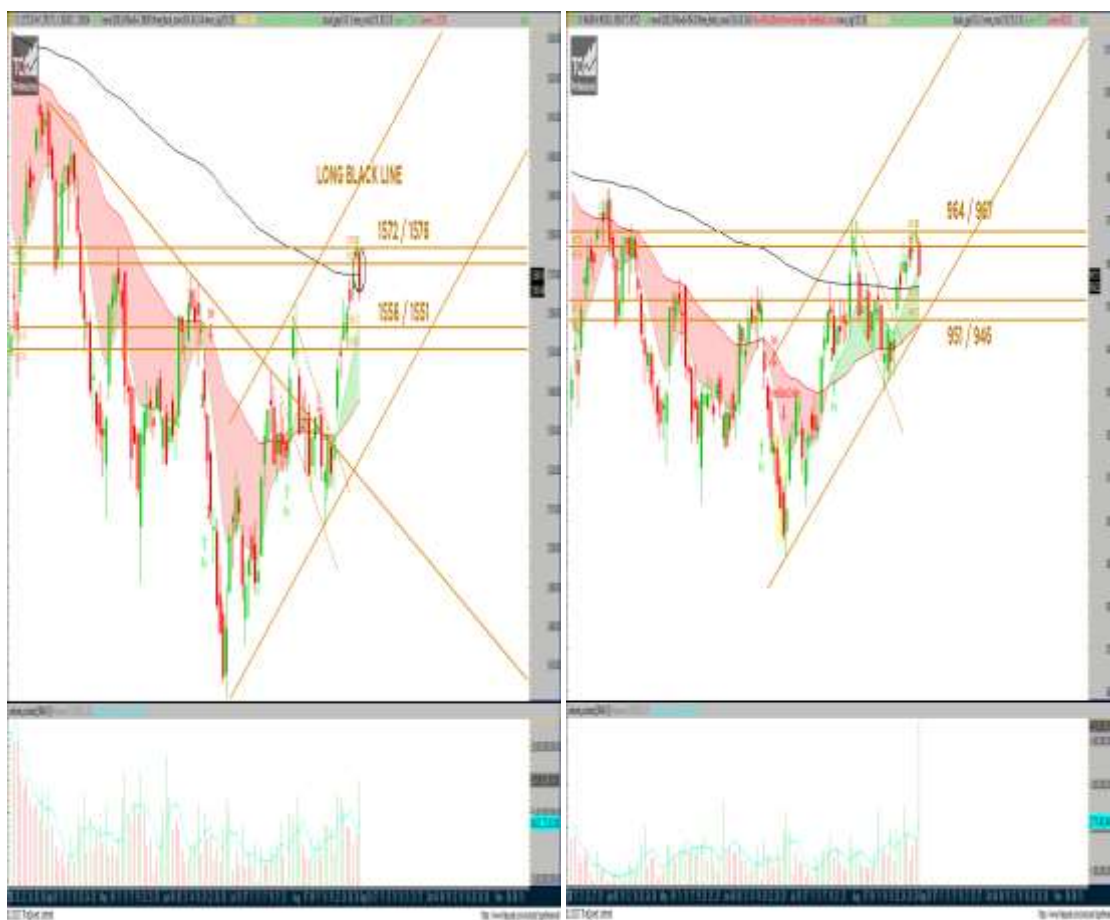
# Technical Focus

Investment Research and Investor Services

1 September 2023

**SET = ย่อตัว แนวต้านขยับลง 1,572 / 1,576 มีแนวรับ 1,556 / 1,551**

**หุ้นเด่น : ชื่อเก็งกำไร CRC เป้าระยะสั้น 42.50 / 43.50 บาท (cut < 40.0 บาท)**



### Market Summary

<b>SET INDEX</b>	<b>1,565.94</b>
<b>Change</b>	<b>-10.73</b>
<b>% Change</b>	<b>-0.68</b>
<b>Value (M.Baht)</b>	<b>86,344.72</b>
<b>Advance/Decline</b>	<b>+183 / -304</b>

### Most Active

Symbol	Last	%chg
TTB	1.71	-1.72
PTT	34.75	-2.11
PTTEP	158.50	-2.76
SAWAD	51.00	0.99
CBG	86.00	0.58

### Top Gainers

Symbol	Last	%chg
AKS	0.02	100.00
SDC	0.10	42.86
JTS	36.25	18.85
CIVIL	2.52	14.55
PPPM	0.08	14.29

### Top Losers

Symbol	Last	%chg
JKN	1.70	-28.57
JCK	0.26	-7.14
SLP	0.42	-6.67
VARO	5.70	-6.56
AFC	6.55	-6.43

### คุณชัช จิรเสนุประพันธ์

Analyst Registration No. 17777  
Technical Investment Analyst /  
Fundamental Investment Analyst on  
Securities  
[Canakas.Chirasevenupraphund@krungsricapital.com](mailto:Canakas.Chirasevenupraphund@krungsricapital.com)  
662-081-2785, 662-638-5785

### กมลเดช ชูจิตต์, CFTE

Analyst Registration No. 36718  
[kamoldech.chujit@krungsricapital.com](mailto:kamoldech.chujit@krungsricapital.com)  
662-081-2790, 662-638-5790

### วันวิสาข หัตถกิจจำเริญ

Assistant Analyst

คาดการณ์แนวโน้ม SET INDEX วันนี้ : แ่งเทียนปิดต่ำกว่า EMA 200 วัน และระดับ VWAP ในลักษณะของ LONG BLACK LINE แต่ยังคงปิดเหนือ EMA 10, 50 วัน สำหรับ RSI, MACD ยังคงมีสัญญาณ BULLISH ส่วน MODIFIED STOCHASTIC ยังคงเตือนถึงภาวะ OVERBOUGHT ในระยะสั้น ดังนั้นให้ดัชนีอยู่ในด้านปรับฐานระยะสั้น และมีกระวังแรงขายทำกำไรต่อเนื่อง จึงขยับแนวต้านลง 1,572 / 1,576 จุด แนวรับวางไว้ 1,556 / 1,551 จุด สำหรับ SET50 ขยับแนวต้านลงเช่นกันที่ 964 / 967 จุด มีแนวรับ 951 / 946 จุด

คำแนะนำ : นักเก็งกำไรระยะสั้น เน้นพิจารณาชื่อเมื่ออ่อนตัวเป็นหลัก

### กรอบการเคลื่อนไหว SET INDEX

**แนวต้าน** 1,572 / 1,576

**แนวรับ** 1,556 / 1,551

### TECHNICAL PICKS

**Stock In Trend = CRC, DOHOME, MEGA, SCGP**

**Trading buy = STPI, EPG, HTC, PRI**

# SET INDEX / SET50

## TREND / PATTERN

**SHORT TERM TREND:** ปรับฐานระยะสั้น

**CANDLESTICK / PRICE PATTERN:** LONG BLACK LINE

## TECHNICAL COMMENTS:

SET INDEX ทำราคาปิดเมื่อวานนี้ที่ระดับ 1,565.94 จุด ในขณะที่ SET50 ทำราคาปิดเมื่อวานนี้ที่ 957.21 จุด และหากเทียบจากค่า TECHNICAL INDICATORS ต่างๆ จะพบว่า SET INDEX เริ่มกลับมามีโมเมนตัมเชิงลบ เนื่องจากโดนแรงขายทำกำไรระยะสั้นกดดัน ให้พลิกกลับมาเล่นต่ำกว่า EMA 200 วัน และ ระดับ VWAP (1,569.64) ถึงแม้เครื่องมือทางด้านเทคนิคระยะสั้นส่วนใหญ่ยังมีสัญญาณเชิงบวกต่อเนื่อง ทั้ง RSI และ MACD แต่ MODIFIED STOCHASTIC ยังคงฟ้องถึงภาวะ OVERBOUGHT ในระยะสั้น ในขณะที่ SET50 กลับมาปิดต่ำกว่า EMA 10 วัน และต่ำกว่าระดับ VWAP (960.78) เช่นกัน สำหรับ MODIFIED STOCHASTIC, RSI, MACD ยังคงส่งสัญญาณ BULLISH ต่อเนื่องเช่นกัน สำหรับปริมาณการซื้อขายของ SET INDEX กลับมาเพิ่มขึ้นมากกว่าค่าเฉลี่ย 5 วัน (+26%) ด้วยอัตราการเปลี่ยนแปลงของปริมาณการซื้อขายที่กลับมาเร่งตัวขึ้น 47.87% ส่วนปริมาณการซื้อขายของ SET50 ปรับขึ้นมากกว่าค่าเฉลี่ย 5 วัน (+151.83%) ด้วยอัตราการเปลี่ยนแปลงของปริมาณการซื้อขายที่เร่งตัวขึ้นถึง 214.20% อย่างไรก็ตาม ปริมาณการซื้อขายที่เพิ่มขึ้นอย่างมีนัยสำคัญเกิดจากการปรับน้ำหนักดัชนี MSCI ในช่วงท้ายตลาด ทำให้ต้องประเมินการเปลี่ยนแปลงของปริมาณการซื้อขายในวันทำการถัดไปอีกครั้ง สำหรับเม็ดเงินคาดว่ายังคงหมุนเวียนอยู่ในดัชนีหุ้นที่มีปัจจัยเฉพาะกลุ่ม อาทิ BANK, COMM, FOOD, PROP, PKG เป็นต้น สำหรับหุ้นที่คาดว่าจะเคลื่อนไหวได้ดีกว่าตลาด อาทิเช่น **SCB, CPALL, CRC, COM7, DOHOME, ICHI, TKN, MEGA, AMATA, AP, SIRI, SPALI, SCGP** เป็นต้น

**ACTIONS:** กลยุทธ์สำหรับนักเก็งกำไร แนะนำ SELECTIVE BUY หุ้นรายตัวที่แนะนำ อาทิเช่น **CRC, DOHOME, MEGA, SCGP** เป็นต้น

SET INDEX	VALUE	RATING
LAST	1,565.94	
EMA 10	1,556.74	BULL
EMA 50	1,537.55	BULL
EMA 200	1,569.39	BEAR
VWAP	1,569.64	BEAR
RSI	61.65	BULL
MODIFIED STOCHASTIC (%K)	86.75	BULL
%VOL 5	26.00	BULL
VOLUME RATE OF CHANGE	47.87	BULL
MACD	11.51	BULL
OVERALL RATING	BULLISH (BULL=7, BEAR=2)	

SET 50	VALUE	RATING
LAST	957.21	
EMA 10	957.24	BEAR
EMA 50	945.58	BULL
EMA 200	954.38	BULL
VWAP	960.78	BEAR
RSI	55.36	BULL
MODIFIED STOCHASTIC (%K)	78.35	BULL
%VOL 5	151.83	BULL
VOLUME RATE OF CHANGE	214.20	BULL
MACD	5.59	BULL
OVERALL RATING	BULLISH (BULL= 7 , BEAR= 2)	

## All Sector (Short-term trend)

Sector	Close	%	Value/Day	Short-term trend	S-T Indicators (Sto./Rsi)	Outperform Stock	Underperform Stock
<b>AGRI</b>	183.15	1.37	307,895,000	UP	POSITIVE	<b>LEE</b>	<b>PPPM</b>
<b>AUTO</b>	518.66	0.71	436,095,000	UP	POSITIVE	<b>NEX</b>	<b>3K-BAT</b>
<b>BANK</b>	412.87	0.18	7,625,281,000	UP	POSITIVE	<b>TISCO</b>	<b>LHFG</b>
<b>COMM</b>	36,075.19	0.32	5,390,459,000	UP	POSITIVE	<b>GLOBAL</b>	<b>BJC</b>
<b>CONMAT</b>	8,293.04	-0.12	543,430,000	UP	NEGATIVE	<b>DRT</b>	<b>VNG</b>
<b>CONS</b>	62.11	1.92	399,044,000	UP	POSITIVE	<b>ITD</b>	<b>PREB</b>
<b>ENERG</b>	22,489.49	0.08	10,380,881,000	UP	NEGATIVE	<b>PTTEP</b>	<b>CV</b>
<b>ETRON</b>	13,214.66	0.58	2,910,405,000	UP	POSITIVE	<b>HANA</b>	<b>METCO</b>
<b>FASHION</b>	705.64	0.47	170,266,000	UP	POSITIVE	<b>SUC</b>	<b>TTI</b>
<b>FIN</b>	3,997.81	1.62	4,788,136,000	UP	NEGATIVE	<b>BYD</b>	<b>ASAP</b>
<b>FOOD</b>	11,857.28	0.32	3,575,275,000	UP	POSITIVE	<b>ASIAN</b>	<b>W</b>
<b>HEALTH</b>	7,194.09	1.09	4,636,627,000	UP	POSITIVE	<b>BH</b>	<b>LPH</b>
<b>HOME</b>	22.27	0.23	26,926,000	UP	NEGATIVE	<b>AJA</b>	<b>TCMC</b>
<b>ICT</b>	159.13	1.47	4,541,141,000	UP	NEGATIVE	<b>SKY</b>	<b>DIF</b>
<b>IMM</b>	30.40	1.57	15,857,000	UP	POSITIVE	<b>VARO</b>	<b>CTW</b>
<b>INSUR</b>	10,692.79	0.80	494,708,000	UP	POSITIVE	<b>BUI</b>	<b>KWI</b>
<b>MEDIA</b>	38.08	2.53	618,939,000	UP	POSITIVE	<b>BEC</b>	<b>AMARIN</b>
<b>PERSON</b>	95.71	1.29	109,766,000	UP	POSITIVE	<b>S&amp;J</b>	<b>APCO</b>
<b>PETRO</b>	771.84	0.78	1,296,670,000	DOWN	NEGATIVE	<b>UAC</b>	<b>TCCC</b>
<b>PF&amp;REIT</b>	135.47	-0.27	108,906,000	DOWN	POSITIVE	<b>MNRF</b>	<b>BOFFICE</b>
<b>PROF</b>	405.25	0.00	209,092,000	UP	POSITIVE	<b>PRTR</b>	<b>GENCO</b>
<b>PROP</b>	248.97	0.50	3,645,249,000	UP	POSITIVE	<b>SC</b>	<b>CGD</b>
<b>STEEL</b>	30.98	0.13	57,859,000	UP	POSITIVE	<b>AMC</b>	<b>CEN</b>
<b>TOURISM</b>	636.24	0.30	1,053,948,000	UP	POSITIVE	<b>ERW</b>	<b>ASIA</b>
<b>TRANS</b>	352.85	0.19	2,746,843,000	UP	POSITIVE	<b>MENA</b>	<b>KEX</b>
<b>MAI</b>	494.72	1.26	2,431,372,199	UP	NEGATIVE	<b>FSMART</b>	<b>SSS</b>

# Sector in Focus : ICT



**TECHNICAL COMMENTS :** ดัชนีกลุ่ม ICT เคลื่อนไหวในลักษณะ SIDEWAY อยู่ที่บริเวณไหล่ขวาของรูปแบบ INVERTED HEAD AND SHOULDER เหนือ EMA 10,50 วัน ด้วยสัญญาณบวทจาก TECHNICAL INDICATORS ต่างๆ จึงให้น้ำหนัก 70% ในการกลับตัวขึ้น TEST EMA 200 วันอีกครั้ง (OVERALL RATING: BUY)

**ACTION:** BUY ON WEAKNESS  
**เป้าหมาย:** 162 - 163  
**แนวรับ:** 157 / 155.5  
**STOP LOSS:** กรณีต่ำกว่า 155

TECHNICAL INDICATORS	VALUE	RATING
LAST	159.07	
EMA 10	158.53	BULL
EMA 50	157.91	BULL
EMA 200	162.73	BEAR
VWAP	159.30	BEAR
<b>OVERALL RATING</b>	<b>BUY</b>	

MA / PATTERN	VALUE	RATING
RSI	54.27	BULL
MODIFIED STOCHASTIC (%K)	70.94	BULL
MODIFIED STOCHASTIC (%D)	63.89	
%VOL 5	33.09	BULL
VOLUME RATE OF CHANGE	47.83	BULL
MACD	0.40	BULL

หุ้น	ราคาปิด	แนวต้าน	แนวรับ
INTUCH	72.75	75 / 76.75	71.5 / 70.5

## Trading Buy (Positive signal)

STOCK	ราคาปิด	เป้าหมายระยะสั้น	จุดตัดขาดทุน	เหตุผลทางเทคนิค
STPI	4.18	4.3 / 4.48	< 4	ราคาหุ้น STPI ในกราฟ Daily Timeframe จากแท่งเทียน Long white line และราคาสามารถผ่านทะลุเส้นแนวต้านเส้นหนึ่งขึ้นมา และปิดเหนือ ema 200 วัน รวมถึงสัญญาณมีโมเมนตัมทรงตัว บวก MOMENTUM , RSI ดังนั้นคาดว่าจะมีจังหวะดีดตัวโดยสร้างส่วนต่างตามแนวต้านที่กำหนด
EPG	7.15	7.3 / 7.5	< 7	ราคาหุ้น EPG ในกราฟ Daily Timeframe จากแท่งเทียนทำ NEW HIGH ในรอบสัปดาห์ รวมถึงสัญญาณมีโมเมนตัมบวก MACD, RSI ดังนั้นคาดว่าจะมีจังหวะดีดตัวโดยสร้างส่วนต่างตามแนวต้านที่กำหนด
HTC	37.25	38.5 / 39	< 36	ราคาหุ้น HTC ในกราฟ Daily Timeframe เกิดสัญญาณ GOLDEN CROSS ระหว่าง EMA 10,50 วัน รวมถึงสัญญาณมีโมเมนตัมทรงตัว บวก MOMENTUM , RSI ดังนั้นคาดว่าจะมีทิศทางดีดตัววางส่วนต่างแนวต้านถัดไปตาม step ที่กำหนด
PRI	30.25	31.25 / 32	< 29	ราคาหุ้น PRI ในกราฟ Daily Timeframe โดยแท่งเทียนเปิด GAP ขึ้นเหนือ EMA 50 วัน พลาสนเครื่องมือทางเทคนิคมีโมเมนตัมยกตัวขึ้น อาทิ momentum, RSI เป็นต้น จึงให้น้ำหนักราคา มีส่วนต่างทดสอบแนวต้านถัดไปที่กำหนด

## Negative warning signal

STOCK	ราคาปิด	สัญญาณทางเทคนิคเชิงลบ	Action
TTA	6.2	ราคาหุ้นแกว่งตัวลง หลังแท่งเทียนเป็น BLACK MARUBOZU และกลับมาปิดต่ำกว่าเส้นค่าเฉลี่ย 10 วัน อีกครั้ง ประกอบกับเครื่องมือหลายตัวส่งสัญญาณเชิงลบ เช่น momentum , rsi จึงให้น้ำหนักราคาอ่อนตัว ทดสอบแนวรับที่กำหนด	ยังมีแรงขายกดดันทดสอบแนวรับถัดไป 6.05 / 5.9 บาท
BGRIM	34	ราคาหุ้นแกว่งตัวลง ด้วยแท่งเทียนเปิด GAP ลง และปิดต่ำกว่าเส้นค่าเฉลี่ย 10,50 วัน ประกอบกับเครื่องมือส่วนใหญ่ยังอ่อนตัว อาทิ RSI, MOMENTUM ทั้งนี้ยังให้น้ำหนักราคาอ่อนตัวทดสอบแนวรับถัดไปที่กำหนด	ยังมีแรงขายกดดันทดสอบแนวรับถัดไป 33.25 - 32.75 บาท
S	1.19	ราคาหุ้นมีแนวโน้มอ่อนตัวพร้อมกับแท่งเทียนเป็น SHOOTING STAR และต่ำกว่าเส้นค่าเฉลี่ย 10,50 วัน รวมถึงกับสัญญาณอ่อนตัว อาทิ RSI, MOMENTUM จึงให้น้ำหนักราคาอ่อนตัวทดสอบแนวรับถัดไปที่กำหนด	ยังมีแรงขายกดดันทดสอบแนวรับถัดไป 1.15 - 1.13 บาท

\*\*\*\* Positive signal = ความหมายที่เกิดจากราคามีทิศทางเปลี่ยนแปลงที่เกิดจากพิจารณา 4 องค์ประกอบ คือ

1. การกลับตัวของแท่งเทียน Bar chart, Pivot point & Line chart

2. เกิดจากการ Breakout เส้น Trendline, Resistance line, Chart pattern, Fibo line, Parallel line เป็นต้น

3. เกิดจากการสนับสนุนเชิงบวกของสัญญาณทางเทคนิคประเภท Momentum indicators, Leading and Lagging Indicators เป็นต้น และ

4. เกิดจากการสนับสนุนของเครื่องมือด้าน Volume Indicators เป็นต้น \*\*Negative Warning Signal = เป็นการเตือนถึงสัญญาณทางเทคนิคในเชิงลบระยะสั้น ซึ่งราคามีโอกาสเปลี่ยนแปลงในทิศทางที่อ่อนตัวช่วงระยะเวลาหนึ่ง ซึ่งเป็นจังหวะของการทำกำไร Profit Taking / Short against port / SBL เป็นต้น

# Stock In Trend

**CRC**

**ชื่อเก็งกำไร**

ราคาปิด	41.25
เป้าหมาย	42.5 / 43.5
แนวรับ	40.5 / 40



TECHNICAL INDICATORS	VALUE	RATING
PRICE PATTERN / SIGNALS	UPTREND CHANNEL	
TREND	UP	
EMA 10	40.71	BULL
EMA 50	40.32	BULL
EMA 200	41.27	BULL
VWAP	41.23	BULL
OVERALL RATING	BUY	

MA / PATTERN	VALUE	RATING
RSI	57.53	BULL
MODIFIED STOCHASTIC (%K)	77.57	BULL
MODIFIED STOCHASTIC (%D)	72.74	
%VOL 5	77.83	BULL
VOLUME RATE OF CHANGE	13.74	BULL
MONEY IN / OUT	126,911,275	BULL
MACD	0.36	BULL

**TECHNICAL COMMENTS:**

ให้น้ำหนักราคาหุ้นเริ่มกลับมามีภาพ SIDEWAY UP ในกรอบแนวโน้มขาขึ้นอีกครั้ง สังเกตจากแท่งเทียนเริ่มเงยตัวขึ้นเหนือ EMA 10 วันและมีโอกาสทำ BREAKOUT EMA 200 วัน พสานแรงสนับสนุนเชิงบวกจาก TECHNICAL INDICATORS อาทิเช่น RSI, MACD รวมถึง VOLUME ที่กลับมาเร่งตัวขึ้น จึงมีแนวโน้มขึ้นทดสอบกรอบแนวต้านรีเวอร์กรอบบนของ UPTREND CHANNEL อีกครั้ง (OVERALL RATING: BUY)

**DOHOME** **ชื่อเก็งกำไร** **ราคาปิด 11.60**

**เป้าหมาย 12 / 12.5**

**แนวรับ 11.2 / 10.8**



TECHNICAL INDICATORS	VALUE	RATING
PRICE PATTERN / SIGNALS	S-T UPTREND CHANNEL	
TREND	SIDEWAY UP	
EMA 10	11.17	BULL
EMA 50	11.09	BULL
EMA 200	12.74	BEAR
VWAP	11.42	BULL
OVERALL RATING	BUY	

MA / PATTERN	VALUE	RATING
RSI	65.38	BULL
MODIFIED STOCHASTIC (%K)	74.54	BULL
MODIFIED STOCHASTIC (%D)	73.93	
%VOL 5	61.45	BULL
VOLUME RATE OF CHANGE	17.08	BULL
MONEY IN / OUT	2,490,620	BULL
MACD	0.25	BULL

**TECHNICAL COMMENTS:**

ให้น้ำหนักราคาหุ้นเริ่มกลับมามีภาพ SIDEWAY UP ในกรอบแนวโน้มขาขึ้นอีกครั้ง สังเกตจากแท่งเทียนเริ่มเงยตัวขึ้นเหนือ EMA 10 วันต่อเนื่อง ผสานแรงสนับสนุนเชิงบวกจาก TECHNICAL INDICATORS อาทิเช่น RSI, MACD รวมถึง VOLUME ที่กลับมาเร่งตัวขึ้น จึงมีแนวโน้มขึ้นทดสอบกรอบแนวต้านบริเวณ HIGH เดิม และกรอบบนของ UPTREND CHANNEL อีกครั้ง (OVERALL RATING: BUY)

**MEGA****ชื่อเก็งกำไร**ราคาปิด **43.75**เป้าหมาย **45 / 46.5**แนวรับ **42.75 / 41.75**

TECHNICAL INDICATORS	VALUE	RATING	MA / PATTERN	VALUE	RATING
PRICE PATTERN / SIGNALS	BREAKOUT EMA 200 D		RSI	75.65	BULL
TREND	UP		MODIFIED STOCHASTIC (%K)	94.62	BULL
EMA 10	42.49	BULL	MODIFIED STOCHASTIC (%D)	91.00	
EMA 50	40.34	BULL	%VOL 5	62.08	BULL
EMA 200	42.52	BULL	VOLUME RATE OF CHANGE	19.11	BULL
VWAP	43.48	BULL	MONEY IN / OUT	5,296,275	BULL
OVERALL RATING	STRONG BUY		MACD	1.19	BULL

**TECHNICAL COMMENTS:**

ราคาหุ้นมีภาพของการแกว่งตัวขึ้นต่อเนื่อง หลังจากแกว่งเทียนเริ่มเจยตัวขึ้นเหนือ EMA 200 วัน ด้วยแรงสนับสนุนเชิงบวกจาก TECHNICAL INDICATORS ต่างๆ และ VOLUME ที่เร่งตัวขึ้น จึงมีแนวโน้มขึ้นทดสอบแนวต้านบริเวณกรอบบนของ UPTREND CHANNEL อีกครั้ง

(OVERALL RATING: STRONG BUY)



**SCGP** **ชื่อแก๊งทำไร** **ราคาปิด 41.00**

**เป้าหมาย 42.75 / 45**

**แนวรับ 40 / 39.25**



TECHNICAL INDICATORS	VALUE	RATING	MA / PATTERN	VALUE	RATING
PRICE PATTERN / SIGNALS	GOLDEN CROSS		RSI	65.20	BULL
TREND	REVERSAL		MODIFIED STOCHASTIC (%K)	74.71	BULL
EMA 10	38.85	BULL	MODIFIED STOCHASTIC (%D)	61.28	
EMA 50	38.93	BULL	%VOL 5	125.52	BULL
EMA 200	44.96	BEAR	VOLUME RATE OF CHANGE	679.57	BULL
VWAP	40.80	BULL	MONEY IN / OUT	129,959,750	BULL
OVERALL RATING	BUY		MACD	0.20	BULL

**TECHNICAL COMMENTS:**

ราคาหุ้นมีภาพของการกลับตัวขึ้นต่อเนื่อง หลังจากแก๊งเทียนสามารถ BREAKOUT DOWNTREND LINE และเกิดสัญญาณ GOLDEN CROSS ระหว่าง EMA 10,50 วัน ผสานแรงสนับสนุนเชิงบวกจาก TECHNICAL INDICATORS ต่างๆ และ VOLUME ที่เร่งตัวขึ้น จึงมีแนวโน้มขึ้นทดสอบแนวต้านกรอบบนของ UPTREND CHANNEL และแนวต้าน EMA 200 วัน (OVERALL RATING: BUY)

## Stock (Update)

# PTTEP

## ชื่อแก๊งกำไร

### ราคาปิด 158.50 บาท



**ความคิดเห็น ชื่อแก๊งกำไร :** เปลี่ยนแปลงความคิดเห็นเป็นชื่อเมื่ออ่อนตัว ราคาเมื่อวานนี้ปิดในแดนลบ โดยราคาหุ้นปรับตัวลงมาต่ำกว่าแนวรับที่ 159 บาท ทั้งนี้ เมื่อราคาเริ่มนิ่ง และสามารถยืนเหนือราคา 159 บาทได้ ค่อยพิจารณาซื้อกลับ

ทั้งนี้วางกรอบแนวรับถัดไปที่ 157/155.5 บาท แนวต้านปรับตัวลงมาอยู่ที่ 160.5 / 163 บาท

(OVERALL RATING: ชื่อเมื่ออ่อนตัว)

# Warrant Update

## Most 14 Active Warrants

Symbol	close	Black-Scholes	% All-in Premium	แนวรับ	แนวต้าน
BANPU-W5	0.65	1.07	-4.86%	0.60	0.74
XPG-W4	3.52	N/A	N/A	3.36	3.70
SABUY-W2	3.06	2.94	-0.25%	2.98	3.24
JMART-W5	3.08	2.28	193.06%	3.00	3.16
AIT-W2	2.88	2.67	-2.41%	2.80	2.96
ECF-W4	0.13	0.01	63.28%	0.11	0.15
EFORL-W6	0.10	0.00	1481.25%	0.08	0.14
JMART-W4	12.40	10.79	14.74%	11.70	13.30
TTB-W1	0.73	N/A	N/A	0.70	0.76
RS-W4	0.56	0.03	82.20%	0.53	0.60
TPS-W1	2.22	N/A	N/A	2.16	2.32
JSP-W1	0.37	0.36	12.70%	0.33	0.41
EE-W1	0.07	0.00	215.92%	0.05	0.10
TH-W3	0.79	N/A	N/A	0.75	0.85

## % All-in Premium

Symbol	close	Black-Scholes	% All-in Premium	แนวรับ	แนวต้าน
BANPU-W5	0.65	1.07	-4.86%	0.60	0.74
SABUY-W2	3.06	2.94	-0.25%	2.98	3.24
AIT-W2	2.88	2.67	-2.41%	2.80	2.96

\*\*ใช้ราคาปิดของวันที่ 31/08/2023 ในการคำนวณ

\*\*ใช้ราคาปิดของวันที่ 31/08/2023 ในการคำนวณ

### คำแนะนำการลงทุน และความหมายของคำแนะนำการลงทุน

Stock Rating หมายถึง การให้น้ำหนักการลงทุนของบริษัท แบ่งเป็น 4 ระดับ

Buy หมายถึง ราคาพื้นฐานสูงกว่าราคาตลาด 15%

Trading Buy หมายถึง ราคาพื้นฐานสูงกว่าราคาตลาดระหว่าง 5% - 15%

Neutral หมายถึง ราคาพื้นฐานสูงกว่าราคาตลาดไม่เกิน 5% หรือต่ำกว่าราคาตลาดไม่เกิน 5%

Reduce หมายถึง ราคาพื้นฐานต่ำกว่าราคาตลาด 5%

### คำจำกัดความ

Sector หมายถึง กลุ่มอุตสาหกรรมที่บริษัทจัดอยู่

Sector Rating หมายถึง การให้น้ำหนักการลงทุนของกลุ่มอุตสาหกรรม แบ่งเป็น 3 ระดับ

Bullish หมายถึง หุ้นส่วนใหญ่ในกลุ่มอุตสาหกรรมได้รับคำแนะนำ "Buy" หรือคำแนะนำเฉลี่ยถ่วงน้ำหนักของกลุ่มอุตสาหกรรมคือ "Buy" และ "Trading Buy"

Neutral หมายถึง หุ้นส่วนใหญ่ในกลุ่มอุตสาหกรรมได้รับคำแนะนำ "Neutral" หรือคำแนะนำเฉลี่ยถ่วงน้ำหนักของกลุ่มอุตสาหกรรมคือ "Neutral"

Bearish หมายถึง หุ้นส่วนใหญ่ในกลุ่มอุตสาหกรรมได้รับคำแนะนำ "Reduce" หรือ "Sell" หรือคำแนะนำเฉลี่ยถ่วงน้ำหนักของกลุ่มอุตสาหกรรมคือ "Reduce" หรือ "Sell"

Current หมายถึง การให้น้ำหนักการลงทุนของบริษัท ณ ปัจจุบัน

Previous หมายถึง การให้น้ำหนักการลงทุนของบริษัท ก่อนหน้านี้

Market Prices หมายถึง ราคาหุ้น ณ ปัจจุบัน

Fair Price หมายถึง ราคาที่เหมาะสมตามปัจจัยพื้นฐาน

Net Profit หมายถึง กำไรสุทธิ (ล้านบาท)

EPS หมายถึง กำไรสุทธิต่อหุ้น (บาท)

EPS Growth หมายถึง อัตราการขยายตัวของกำไรต่อหุ้น (%)

PER หมายถึง ราคาหุ้นปัจจุบัน / กำไรสุทธิต่อหุ้น (เท่า)

P/BV หมายถึง ราคาหุ้นปัจจุบัน / มูลค่าทางบัญชีต่อหุ้น (เท่า)

EBITDA หมายถึง กำไรก่อนหักดอกเบี้ย ภาษี ค่าเสื่อมราคา และ ค่าตัดจำหน่าย (บาท)

EBITDA Growth หมายถึง อัตราการขยายตัวของ กำไรก่อนหักดอกเบี้ย ภาษี ค่าเสื่อมราคา และ ค่าตัดจำหน่าย (%)

EV / EBITDA หมายถึง มูลค่ากิจการ / กำไรก่อนหักดอกเบี้ย ภาษี ค่าเสื่อมราคา และ ค่าตัดจำหน่าย (เท่า)

DPS หมายถึง เงินปันผลต่อหุ้น (บาท)

Dividend Yield หมายถึง อัตราผลตอบแทนของเงินปันผล (%)

เอกสารฉบับนี้จัดทำขึ้นโดยบริษัทหลักทรัพย์ กรุงศรี พัฒนสิน จำกัด (มหาชน) ("บริษัท") ข้อมูลที่ปรากฏในเอกสารฉบับนี้จัดทำโดยอาศัยข้อมูลที่ดีหาได้จากแหล่งที่เชื่อหรือควรเชื่อว่าจะมีความน่าเชื่อถือ และ/หรือถูกต้อง อย่างไรก็ตาม บริษัทไม่ยืนยัน และไม่รับรองถึงความครบถ้วนสมบูรณ์หรือถูกต้องของข้อมูลดังกล่าว และไม่รับประกันราคาหรือผลตอบแทนของหลักทรัพย์ที่ปรากฏข้างต้น แม้ว่าข้อมูลดังกล่าวจะปรากฏข้อความที่อาจเป็นหรืออาจตีความว่าเป็นเช่นนั้นได้ บริษัท จึงไม่รับผิดชอบต่อการนำเอาข้อมูล ข้อความ ความเห็น และ/หรือบทสรุปที่ปรากฏในเอกสารฉบับนี้ไปใช้ไม่ว่ากรณีใดๆ บริษัท รวมถึงบริษัทที่เกี่ยวข้อง ลูกค้า ผู้บริหารและพนักงานของบริษัทต่างๆ อาจจะมีการลงทุนใน หรือซื้อ หรือขายหลักทรัพย์ที่ปรากฏในเอกสารฉบับนี้ได้ตลอดเวลา ข้อมูลและความเห็นที่ปรากฏอยู่ในเอกสารฉบับนี้ มิได้ประสงค์จะชี้ชวน เสนอแนะ หรือจูงใจให้ลงทุนใน หรือซื้อ หรือขายหลักทรัพย์ที่ปรากฏในเอกสารฉบับนี้ และข้อมูลอาจมีการแก้ไขเพิ่มเติมเปลี่ยนแปลงโดยมีต้องแจ้งให้ทราบล่วงหน้า ผู้ลงทุนควรใช้ดุลยพินิจอย่างรอบคอบในการลงทุนในหรือซื้อหรือขายหลักทรัพย์ บริษัทสงวนลิขสิทธิ์ในข้อมูลที่ปรากฏในเอกสารนี้ ห้ามมิให้ผู้ใดใช้ประโยชน์ ทำซ้ำ ดัดแปลง นำออกแสดง ทำให้ปรากฏ หรือเผยแพร่ต่อสาธารณชน ไม่ว่าด้วยประการใด ๆ ซึ่งข้อมูลในเอกสารนี้ ไม่ว่าทั้งหมดหรือบางส่วน เว้นแต่ได้รับอนุญาตเป็นหนังสือจากบริษัทเป็นการล่วงหน้า การกล่าว คัด หรืออ้างอิง ข้อมูลบางส่วนตามสมควรในเอกสารนี้ ไม่ว่าในบทความ บทวิเคราะห์ บทวิจัย หรือในเอกสาร หรือการสื่อสารอื่นใดจะต้องกระทำโดยถูกต้อง และไม่เป็นการก่อให้เกิดการเข้าใจผิดหรือความเสียหายแก่บริษัท ต้องรับรู้ถึงความเป็นเจ้าของลิขสิทธิ์ในข้อมูลของบริษัท และต้องอ้างอิงถึงฉบับที่และวันที่ในเอกสารฉบับนี้ของบริษัทโดยชัดเจน การลงทุนในหรือซื้อหรือขายหลักทรัพย์ย่อมมีความเสี่ยง ท่านควรทำความเข้าใจอย่างถี่ถ้วนแต่ต่อลักษณะของหลักทรัพย์แต่ละประเภท และควรศึกษาข้อมูลของบริษัทที่ออกหลักทรัพย์และข้อมูลอื่นใดที่เกี่ยวข้องก่อนการตัดสินใจลงทุนในหรือซื้อหรือขายหลักทรัพย์

CORPORATE GOVERNANCE REPORT OF THAI LISTED COMPANIES 2022 (as 01 August 2023)

AAV	ADVANC	AF	AH	AIRA	AJ	AKP	AKR	ALLA	ALT	AMA
AMARIN	AMATA	AMATAV	ANAN	AOT	AP	APURE	ARIP	ASP	ASW	AUCT
AWC	AYUD	BAFS	BAM	BANPU	BAY	BBIK	BBL	BCP	BCPG	BDBS
BEM	BEYOND	BGC	BGRIM	BIZ	BKI	BOL	BPP	BRR	BTS	BTW
BWG	CENTEL	CFRESH	CGH	CHEWA	CHO	CIMBT	CK	CKP	CM	CNT
COLOR	COM7	COMAN	COTTO	CPALL	CPAXT	CPF	CPI	CPN	CRC	CSS
DDD	DELTA	DEMCO	DOHOME	DRT	DUSIT	EA	EASTW	ECF	ECL	EE
EGCO	EPG	ETC	ETE	FN	FNS	FPI	FPT	FSMART	FVC	GC
GEL	GFPT	GGC	GLAND	GLOBAL	GPI	GPSC	GRAMMY	GULF	GUNKUL	HANA
HARN	HENG	HMPRO	ICC	ICHI	III	ILINK	IND	INTUCH	IP	INTUCH
IRC	IRPC	ITEL	IVL	JTS	K	KBANK	KCE	KEX	KGI	KKP
KSL	KTB	KTC	LALIN	LANNA	LHFG	LIT	LOXLEY	LPN	LRH	LST
MACO	MAJOR	MALEE	MBK	MC	MCOT	METCO	MFEC	MINT	MONO	MOONG
MSC	MST	MTC	MVP	NCL	NEP	NER	NKI	NOBLE	NVD	NYT
OISHI	OR	ORI	OSP	OTO	PAP	PCSGH	PDG	PG	PHOL	PHOL
PLANB	PLANET	PLAT	PORT	PPS	PR9	PREB	PRG	PRM	PSH	PSL
PTG	PTT	PTTEP	PTTGC	PYLON	Q-CON	QH	QTC	RABBIT	RATCH	RBF
RS	S	S&J	SAAM	SABINA	SAMART	SAMTEL	SAT	SBNEXT	SC	SCB
SCC	SCCC	SCG	SCGP	SCN	SDC	SEAFCO	SDC	SEAOL	SE-ED	SELIC
SENA	SENX	SGF	SHR	SICT	SIRI	SIS	SITHAI	SJWD	SMPC	SNC
SONIC	SORKON	SPALI	SPI	SPRC	SPVI	SSC	SSSC	SST	STA	STEC
STGT	SUN	SUSCO	SUTHA	SVI	SYMC	SYNTEC	TACC	TACC	TASCO	TCAP
TEAMG	TFMAMA	THANA	THANI	THCOM	THG	THIP	THRE	THREL	TIPCO	TISCO
TK	TKN	TKS	TKT	TMILL	TMT	TNDT	TOA	TOA	TOP	TPBI
TQM	TRC	TSC	TSTE	TSTH	TTA	TTB	TTCL	TTW	TU	TVDH
TVO	TWPC	UAC	UBIS	UPOIC	UV	VCOM	VGI	VIH	WACOAL	WAVE
WHA	WHAUP	WICE	WINNER	XPG	ZEN					

2S	7UP	ABM	ACE	ACG	ADB	ADD	AEONTS	AGE	AHC	AIE
AIT	ALUCON	AMANAH	AMR	APCO	APCS	AQUA	ARIN	ARROW	AS	ASAP
ASEFA	ASIA	ASIAN	ASIMAR	ASK	ASN	ATP30	B	BA	BC	BCH
BE8	BEC	BH	BIG	BJC	BJCHI	BLA	BR	BRI	BROOK	BSM
BYD	CBG	CEN	CHARAN	CHAYO	CHG	CHOTI	CHOW	CI	CIG	CITY
CIVIL	CMC	CPL	CRANE	CRD	CRD	CSC	CSP	CV	CWT	DCC
DHOUSE	DITTO	DMT	DOD	DPAIN	DV8	EASON	EFORL	ERW	ESSO	ESTAR
FE	FLOYD	FORTH	FSS	FTE	GBX	GCAP	GENCO	GJS	GTB	GYT
HEALTH	HPT	HTC	HUMAN	HYDRO	ICN	IFS	IIG	IMH	INET	INGRS
INSET	INSURE	IRCP	IT	ITD	J	JAS	JCK	JKH	JMT	JR
KBS	KCAR	KGEN	KIAT	KISS	KK	KOOL	KTIS	KUMWEL	KUN	KWC
KWM	L&E	LDC	LEO	LH	LHK	M	MATCH	MBAX	MEGA	META
MFC	MGT	MICRO	MILL	MITSIB	MK	MODERN	MTI	NATION	NCAP	NCH
NDR	NETBAY	NEX	NNCL	NOVA	NPK	NRF	NTV	NUSA	NWR	OCC
OGC	ONEE	PACO	PATO	PB	PICO	PIMO	PIN	PJW	PLE	PLE
PM	PMTA	PPP	PPPM	PRAPAT	PRECHA	PRIME	PRIN	PRINC	PROEN	PROS
PROUD	PSG	PSTC	PT	PTC	QLT	RCL	RICHY	RJH	ROJNA	RPC
RT	RWI	S11	SA	SABUY	SAK	SALEE	SAMCO	SANKO	SAPPE	SAWAD
SCAP	SCI	SCP	SE	SECURE	SFLEX	SFT	SGP	SIAM	SINGER	SKE
SKN	SKR	SKY	SLP	SMART	SMD	SMIT	SMT	SNNP	SO	SO
SPA	SPC	SPCG	SR	SRICHA	SSF	SSP	STANLY	STC	STPI	SUC
SVOA	SVT	SWC	SYNEX	TAE	TAKUNI	TCC	TCMC	TFG	TFI	TFM
TGH	TIDLOR	TIGER	TIPH	TITLE	TM	TMC	TMD	TMI	TNL	TNP
TNR	TOG	TPA	TPAC	TPCS	TPIPL	TPIPP	TPLAS	TPS	TQR	TRITN
TRT	TRU	TRV	TSE	TURTLE	TVT	TWP	UBE	UEC	UKEM	UMI
UOBKH	UP	UPF	UTP	VIBHA	VL	VPO	VRANDA	WGE	WIJK	WIN
WINMED	WORK	WP	XO	YUASA	ZIGA					

A	A5	AI	AKS	ALL	ALPHAX	AMC	APP	AU	B52	BEAUTY
BGT	BLAND	BM	BROCK	BSBM	BTNC	CAZ	CCP	CGD	CMAN	CMO
CMR	CPANEL	CPT	CSR	CTW	D	DCON	EKH	EMC	EP	EVER
F&D	FMT	GIFT	GLOCON	GLORY	GREEN	GSC	GTV	HL	HTECH	IHL
INOX	JAK	JMART	JSP	JUBILE	KASET	KCM	KWI	KYE	LEE	LPH
MATI	M-CHAI	MCS	MDX	MENA	MJD	MORE	MPIC	MUD	NC	NEWS
NFC	NSL	NV	PAF	PEACE	PF	PK	PPM	PRAKIT	PTECH	PTL
RAM	ROCK	RP	RPH	RSP	SIMAT	SISB	SK	SOLAR	SPACK	SPG
SQ	STARK	STECH	SUPER	TC	TCCC	TCJ	TEAM	THE	THMUI	TKC
TNH	TNPC	TOPP	TPCH	TPOLY	TRUBB	TTI	TYCN	UMS	UNIQ	UREKA
VARO	W	WFX	WPH	YGG						

ช่วงคะแนน	สัญลักษณ์	ความหมาย
90 - 100		ดีเลิศ
80 - 89		ดีมาก
70 - 79		ดี
60 - 69		ดีพอใช้
50 - 59		ผ่าน
ต่ำกว่า 50	No logo given	N/A

การเปิดเผยผลการสำรวจของสมาคมส่งเสริมสถาบันกรรมการบริษัทไทย (IOD) ในเรื่องการกำกับดูแลกิจการ (Corporate Governance) นี้เป็นการดำเนินการตามนโยบายของสำนักงานคณะกรรมการกำกับหลักทรัพย์และตลาดหลักทรัพย์ โดยการสำรวจของ IOD เป็นการสำรวจและประเมินจากข้อมูลของบริษัทจดทะเบียนในตลาดหลักทรัพย์แห่งประเทศไทย และตลาดหลักทรัพย์ เอ็มเอไอ (MAI) ที่มีการเปิดเผยต่อสาธารณะ และเป็นข้อมูลให้ผู้ลงทุนทั่วไปสามารถเข้าถึงได้ ดังนั้น ผลสำรวจดังกล่าวจึงเป็นการนำเสนอในมุมมองของบุคคลภายนอก โดยไม่ได้เป็นการประเมินการปฏิบัติ และมีได้มีการใช้ข้อมูลภายในเพื่อการประเมิน ผลสำรวจดังกล่าวเป็นผลการสำรวจ ณ วันที่ปรากฏในรายงานการกำกับดูแลกิจการของบริษัทจดทะเบียนไทยเท่านั้น ดังนั้น ผลการสำรวจจึงอาจเปลี่ยนแปลงได้ภายหลังวันดังกล่าว ทั้งนี้ บริษัทหลักทรัพย์ กรุงศรี พัฒนสิน จำกัด (มหาชน) มิได้ยืนยันหรือรับรองถึงความถูกต้องของผลการสำรวจดังกล่าวแต่อย่างใด

\* บริษัทหรือกรรมการหรือผู้บริหารของบริษัทที่มีข่าวด้านการกำกับดูแลกิจการ เช่น การกระทำความผิดเกี่ยวกับหลักทรัพย์ การทุจริต คอร์รัปชัน เป็นต้น ซึ่งการใช้ข้อมูล CGR ควรตระหนักถึงข่าวดังกล่าวประกอบด้วย อ่านรายละเอียดเพิ่มเติมได้ที่ <http://www.thai-iod.com/en/projects-2.asp>

แหล่งที่มา : <https://market.sec.or.th/public/idisc/th/Ranking/Listed/Issuer>

ANTI-CORRUPTION PROGRESS INDICATOR ข้อมูล ณ วันที่ 01 สิงหาคม 2566

ได้รับการรับรอง

2S	7UP	ADVANC	AF	AI	AIE	AIRA	AJ	AKP	AMA	AMANAH	AMATA	AMATAV
AP	APCS	AS	ASIAN	ASK	ASP	AWC	AYUD	B	BAFS	BAM	BANPU	BAY
BBL	BCH	BCP	BCPG	BE8	BEC	BEYOND	BGC	BGRIM	BKI	BLA	BPP	BROOK
BRR	BSBM	BTS	BWG	CEN	CENTEL	CFRESH	CGH	CHEWA	CHOTI	CHOW	CIG	CIMBT
CM	CMC	COM7	COTTO	CPALL	CPAXT	CPF	CPI	CPL	CPN	CRC	CSC	DCC
DELTA	DEMCO	DIMET	DRT	DUSIT	EA	EASTW	ECF	ECL	EGCO	EP	EPG	ERW
ESTAR	ETC	ETE	FNS	FPI	FPT	FSMART	FSS	FTE	GBX	GC	GCAP	GEL
GFPT	GGC	GJS	GPI	GPSC	GSTEEL	GULF	GUNKUL	HANA	HARN	HEALTH	HENG	HMPRO
HTC	ICC	ICHI	IFS	III	ILINK	ILM	INET	INOX	INSURE	INTUCH	IRC	IRPC
ITEL	IVL	JKN	JR	K	KASET	KBANK	KBS	KCAR	KCE	KGI	KKP	KSL
KTB	KTC	KWI	L&E	LANNA	LHFG	LHK	LPN	LRH	M	MAJOR	MALEE	MATCH
MBAX	MBK	MC	MCOT	META	MFC	MFEC	MILL	MINT	MONO	MOONG	MSC	MST
MTC	MTI	NCAP	NEP	NKI	NOBLE	NOK	NRF	NWR	OCC	OGC	ORI	PAP
PATO	PB	PCSGH	PDG	PDJ	PG	PHOL	PIMO	PK	PL	PLANB	PLANET	PLAT
PM	PPP	PPPM	PPS	PR9	PREB	PRG	PRINC	PRM	PROS	PSH	PSL	PSTC
PT	PTECH	PTG	PTT	PTTEP	PTTGC	PYLON	Q-CON	QH	QLT	QTC	RABBIT	RATCH
RML	RS	RWI	S&J	SAAM	SABINA	SAK	SAPPE	SAT	SC	SCB	SCC	SCCC
SCG	SCGP	SCM	SCN	SEAOIL	SE-ED	SELIC	SENA	SGP	SINGER	SIRI	SITHAI	SKR
SMIT	SMK	SMPC	SNC	SNP	SORKON	SPACK	SPALI	SPC	SPI	SPRC	SRICHA	SSF
SSP	SSSC	SST	STA	STGT	STOWER	SUSCO	SVI	SYMC	SYNTEC	TAE	TAKUNI	TASCO
TCAP	TCMC	TFG	TFI	TFMAMA	TGH	THANI	THCOM	THIP	THRE	THREL	TIDLOR	TIPCO
TISCO	TKS	TKT	TMD	TMILL	TMT	TNITY	TNL	TNP	TNR	TOG	TOP	TOPP
TPA	TPCS	TPP	TRT	TRU	TRUE	TSC	TSI	TSTE	TSTH	TTA	TTB	TTCL
TU	TURTLE	TVDH	TVO	TWPC	UBE	UBIS	UEC	UKEM	UOBKH	UPF	UV	VCOM
VGI	VIH	WACOAL	WHA	WHAUP	WICE	WIIK	XO	YUASA	ZEN	ZIGA		

ประกาศเจตนาสมัคร

AAI	AH	ASW	BBGI	CBG	CI	CPW	CV	DMT	DOHOME	EKH	EVER	FLOYD
GLOBAL	GREEN	ICN	ITC	J	JAS	JMART	JMT	JTS	LEO	LH	MEGA	MENA
MODERN	NER	OR	OSP	OTO	PRIME	PRTR	RBF	RT	SA	SANKO	SFLEX	SIS
SUPER	SVOA	SVT	TEGH	TGE	TIPH	TKN	TMI	TPLAS	VARO	W	WIN	WPH

ระดับ (Level)

ผลการประเมิน

ได้รับการรับรอง (Certified)

การแสดงให้เห็นถึงการนำไปปฏิบัติโดยมีการสอบทานความครบถ้วนเพียงพอของกระบวนการทั้งหมดจากคณะกรรมการตรวจสอบหรือผู้สอบบัญชีที่ ก.ล.ต. ให้ความเห็นชอบ การได้รับการรับรองเป็นสมาชิกแนวร่วมปฏิบัติของภาคเอกชนไทยในการต่อต้านทุจริต หรือได้ผ่านการตรวจสอบเพื่อให้ความเชื่อมั่นอย่างเป็นทางการจากหน่วยงานภายนอก

ประกาศเจตนาสมัคร (Declared)

การแสดงให้เห็นถึงความมุ่งมั่นโดยการประกาศเจตนาสมัครเข้าเป็นแนวร่วมปฏิบัติ (Collective Action Coalition) ของภาคเอกชนไทยในการต่อต้านทุจริต

การเปิดเผยผลการประเมินดัชนีชี้วัดความคืบหน้าการป้องกันการมีส่วนเกี่ยวข้องกับการทุจริตคอร์รัปชัน (Anti-Corruption Progress Indicators) ของบริษัทจดทะเบียนในตลาดหลักทรัพย์แห่งประเทศไทยซึ่งจัดทำโดยสถาบันไทยพัฒน์ เป็นการดำเนินการตามนโยบายและตามแผนพัฒนาความยั่งยืนสำหรับบริษัทจดทะเบียนของสำนักงานคณะกรรมการกำกับหลักทรัพย์และตลาดหลักทรัพย์ โดยผลการประเมินดังกล่าวของสถาบันไทยพัฒน์ อาศัยข้อมูลที่ได้รับจากบริษัทจดทะเบียนตามที่บริษัทจดทะเบียนได้ระบุในแบบแสดงข้อมูลเพื่อการประเมิน Anti-Corruption ซึ่งได้อ้างอิงข้อมูลมาจากแบบแสดงรายการข้อมูลประจำปี (แบบ 56-1) รายงานประจำปี (แบบ 56-2) หรือในเอกสารและหรือรายงานอื่นที่เกี่ยวข้องของบริษัทจดทะเบียนนั้น แล้วแต่กรณี ดังนั้น ผลการประเมินดังกล่าวจึงเป็นการนำเสนอในมุมมองของสถาบันไทยพัฒน์ซึ่งเป็นบุคคลภายนอก โดยมีได้เป็นการประเมินการปฏิบัติของบริษัทจดทะเบียนในตลาดหลักทรัพย์แห่งประเทศไทย และมีได้ใช้ข้อมูลภายในเพื่อการประเมิน

เนื่องจากผลการประเมินดังกล่าวเป็นเพียงผลการประเมิน ณ วันที่ปรากฏในผลการประเมินเท่านั้น ดังนั้น ผลการประเมินจึงอาจเปลี่ยนแปลงได้ภายหลังจากดังกล่าว หรือเมื่อข้อมูลที่เกี่ยวข้องมีการเปลี่ยนแปลง ทั้งนี้ บริษัทหลักทรัพย์ กงสุรี พัฒนสิน จำกัด (มหาชน) มิได้ยืนยัน ตรวจสอบ หรือรับรองความถูกต้องครบถ้วนของผลการประเมินดังกล่าวแต่อย่างใด

แหล่งที่มา : <https://market.sec.or.th/public/idisc/th/Ranking/Listed/Issuer>