



Set Index Data

Open	1,575.30		
High	1,576.17		
Low	1,563.03		
Closed	1,565.94		
Chg.	-10.73		
%Chg.	-0.68		
Value (mn)	86,353.73		
P/E(x)	21.61	Up	183
P/BV(x)	1.53	Unchanged	162
Yield (%)	2.99	Down	304
Market Cap (mn)	19,205.45		

SET 50 -100 - MAI - Futures Index

	Closed	Chg	(%)
SET 50	957.21	-9.48	-0.98
SET 100	2,133.59	-20.40	-0.95
S50_CON	952.60	-14.98	-1.55
MAI Index	493.68	-1.04	-0.21

Trading Breakdown : Daily

(Bt,m)	Buy	Sell	Net
Institution	5,415.40	4,134.41	1,280.99
Broker Port	6,062.74	4,645.91	1,416.83
Foreign	48,698.40	54,825.24	-6,126.84
Customer	26,168.19	22,739.15	3,429.04

Trading Breakdown : Month to Date

(Bt,m)	Buy	Sell	Net
Institution	105,696.62	95,861.07	9,835.55
Broker Port	101,317.73	97,317.02	4,000.71
Foreign	599,229.32	614,678.42	-15,449.10
Customer	387,516.09	385,903.21	1,612.88

World Markets Index

	Closed	Chg.	(%)
Dow Jones	34,721.91	-168.33	-0.48
NASDAQ	14,034.97	15.66	0.11
FTSE100	7,439.13	-34.54	-0.46
Nikkei	32,619.34	285.88	0.88
Hang Seng	18,382.06	-100.80	-0.55

Commodities

	Closed	Chg.	(%)
Oil: Brent	86.87	0.09	0.10
Oil: Nymex	83.69	0.15	0.18
Gold	1,941.87	2.72	0.14
ZINC	2,442.00	15.00	0.62
BDIY Index	1,086.00	-8.00	-0.73

Cash Balance

21 ส.ค. 08 ก.ย. 2566 CMO

Analysts

Apichai Raomanachai
 Fundamental and Technical Investment Analysis ID No. 002939
 Tel 02-829-6999 Ext 2200
 Email : apichai.ra@kfsec.co.th

Nopporn Chaykaew
 Fundamental Analysis ID No. 043964
 Tel 02-829-6999 Ext 2203
 Email : nopporn.ch@kfsec.co.th

Nattawat Poosunthornsri
 Fundamental Analysis ID No. 087077
 Tel 02-829-6999 Ext 2204
 Email : nattawat.po@kfsec.co.th

Market Wrap-Up

- SET วันที่ 31 ส.ค.66 ปิด -10.73 จุด อยู่ที่ 1,565.94 จุด มูลค่าการซื้อขาย 86,344 ลบ. ต่างชาติขาย 6,126 ลบ. สถาบันซื้อ 1,280 ลบ. พอร์ตโบรกซื้อ 1,416 ลบ. NVDR มียอดขายสุทธิอยู่ที่ 644 ลบ. มียอดซื้อสุทธิในหุ้น CBG,SAWAD,PTT,ADVANC,KBANK และมียอดขายสุทธิ TTB,DELTA,BANPU,CRC,EA มูลค่า Short Sales อยู่ที่ระดับ 7,757 ลบ. หุ้นที่มีปริมาณ Short สูงคือ AIT,SCCC,TTW-R โดยนักลงทุนต่างประเทศมีสถานะ Short ใน Index Futures จำนวน 32,359 สัญญา ยอดสะสมตั้งแต่ต้นปีต่างชาติ Short สุทธิรวม 130,463 สัญญา นักลงทุนต่างชาติขายพันธบัตรจำนวน 172 ลบ.
- ตลาดหุ้นสหรัฐ DJIA -0.48%, S&P500 -0.16%, Nasdaq +0.11% ได้แรงหนุนจากกลุ่มเทคโนโลยี เช่น Salesforce +3% รับกำไร Q2 ดีกว่าคาด ขณะที่กลุ่มบริการสุขภาพ -1.2%, สาธารณูปโภค -1.03% ตลาดหุ้นยุโรป Stoxx600 -0.20% จากแรงขายกลุ่มสินค้าหรูหรา -1.3%, อาหาร & เครื่องดื่ม -1% แต่ได้แรงหนุนจากกลุ่มการเงิน +1.5% หลัง UBS +6.1% และกลุ่มอสังหาฯ +1.6% รับ Euro Bond Yield ปรับลดลง

Market View

- ตลาดหุ้นสหรัฐวันนี้ได้ Down Jones, S&P500 ปรับลดลง หลังรายงาน US PCE ก.ค. ปรับขึ้น 3.3% & มิ.ย. 3.0% YoY และ Core PCE ก.ค. ปรับขึ้น 4.2% & มิ.ย. 4.1% YoY แต่เป็นไปตามคาดการณ์ของนักวิเคราะห์ โดย CME Fed Watch ซีไอเอส 88.5% จะคงดอกเบี้ยที่ 5.25 - 5.50% ในการประชุม 20 ก.ย. และมีโอกาส 51% จะปรับขึ้นดอกเบี้ยใน พ.ย. ส่งผลให้ US Bond Yield 10 ปี ลดลงอยู่ที่ 4.09% ซึ่งเป็นบวกต่อกลุ่มเทคโนโลยี ค่าวันนี้ติดตามตัวเลขจ้างงานนอกภาคเกษตรสหรัฐ ส.ค. คาดเพิ่มขึ้น 170,000 & ก.ค. 187,000 ตำแหน่ง , อัตราว่างงานคาดทรงตัวที่ 3.5% เป็นดัชนีความร้อนแรงของตลาดแรงงานสหรัฐ ส่วนตลาดหุ้นยุโรปวันนี้ปรับลดลง หลังรายงาน CPI ยูโรโซน ส.ค. ทรงตัวที่ 5.3% YoY เทียบกับ ก.ค. และ ส.ค. +0.6% & ก.ค. -0.1% MoM เป็นสัญญาณบ่งชี้เงินเฟ้อยุโรปทรงตัวระดับสูง ส่งผลให้การประชุม ECB วันที่ 14 ก.ย. มีโอกาสปรับขึ้นดอกเบี้ยอีก 0.25% ผิงเอเชียวานนี้ดัชนีหุ้นจีน, ฮองกง ปรับลดลง หลังรายงาน PMI ภาคการผลิตจีน ส.ค. อยู่ที่ 49.7 & ก.ค. 49.3 อยู่ในโซนถดถอยต่อเนื่องเป็นเดือนที่ 5 และ PMI ภาคบริการจีน ส.ค. ลดลงอยู่ที่ 51.0 & ก.ค. 51.5 เป็นผลจากภาคก่อสร้างชะลอจากปัญหาหนี้ภาคอสังหาฯ ล่าสุด ธ.กลางจีนส่งลดสำรองเงินตราต่างประเทศในบัญชีเงินฝากธนาคารจาก 6% อยู่ที่ 4% เพื่อหนุนค่าเงินหยวน สำหรับดัชนี SET วานนี้ -0.68% ปริมาณการซื้อขาย 8.63 หมื่น ลบ. ต่างชาติขาย 6.1 พัน ลบ. สถาบันซื้อ 1.2 พัน ลบ. พอร์ตโบรกซื้อ 1.4 พัน ลบ. โดย Vol. ซื้อขายผันผวนในช่วงปิดตลาดจากการทำรีบาลานซ์ของ MSCI ขณะที่กลุ่มโรงไฟฟ้า -2.09% จากความกังวล ม.ปรับลดค่าไฟฟ้าจะกระทบต่อค่า FT กอปรตลาดยังกังวลต่อข่าว JKN ฝืดคุดชำระหนี้ผู้บังคับความเสียหายสภาพคล่องของบริษัทขนาดกลาง - เล็ก ส่วนประเด็นเศรษฐกิจ ๒ปท. เฝยอาจปรับลดคาดการณ์ GDP ไทยปีนี้จากเดิมที่ 3.6 % เนื่องจากถูกกระทบจากส่งออกชะลอตัว และรายได้จากภาคท่องเที่ยวฟื้นน้อยกว่าคาด

Daily Strategy

- ประเมินดัชนี SET ทรงตัวในกรอบแนวรับ 1,555 - 1,560 แนวต้าน 1,570 - 1,575 รอบตัวเลขจ้างงานสหรัฐ และนโยบายกระตุ้นเศรษฐกิจจากรัฐบาลใหม่ แนะนำซื้อเก็งกำไร PTT,PTTEP (+ราคาน้ำมันปรับขึ้น)/ SCGP*,SJWD* ได้แรงจาก ม.กระตุ้นเศรษฐกิจจีน/ อสังหา SPALI*
- AH (ซื้อ / ราคาเป้าหมาย 45.00 บาท) ผู้บริหารยังคงเป้าหมายการเติบโตของรายได้ปี 66 ที่ 10-15% แม้ ส.อ.ท.จะปรับเป้าหมายการผลิตรถยนต์ของไทยในปีนี้ลงเหลือ 1.9 ล้านคัน โดยในช่วง 2H66 ผลประกอบการของ AH จะฟื้นตัวตามจำนวนวันทำงานที่มากขึ้น นอกจากนี้ยอดขายมีปัจจัยหนุนจากการรับรู้ค่าส่งซื้อใหม่ขึ้นส่วนรถกระบะ Ford เกิน 1,000 ล้านบาท และค่าส่งซื้อจากลูกค้า EV รว 800-900 ล้านบาท ขณะที่รายได้ธุรกิจตัวแทนจำหน่ายรถยนต์และศูนย์บริการยังขยายตัวจากการเปิดโชว์รูม Ford แห่งใหม่ในไทย และโชว์รูม Proton แห่งใหม่ในมาเลเซียในปีก่อน ส่วนบริษัทที่ลงทุนใหม่ AAPICO Avee ในมาเลเซีย (ถือหุ้น 60%) ผลิตชิ้นส่วนให้ Proton จะรับรู้รายได้ในช่วงที่เหลือของปีนี้ 500 ล้านบาท โดยตั้งเป้าปีหน้าจะขยายเป็น 1,500 ล้านบาท ส่วน Pures AAPICO ที่เป็น JV (ถือหุ้น 49%) จะเริ่มการผลิตในช่วงเดือน ก.ย.และ ธ.ค. สำหรับโรงงานในประเทศมาเลเซียและประเทศไทยตามลำดับ
- CRC (ซื้อ / ราคาเป้าหมาย 49.50 บาท) กำไรสุทธิ 2Q66 อยู่ที่ 1,567 ลบ. (+5.43%YoY, -27.73% QoQ) เฝยปีจ่ายกุดตัน QoQ จาก กลุ่มธุรกิจ Food จากภาวะเศรษฐกิจที่ชะลอตัวในเวียดนาม ขณะที่กลุ่ม Fashion ยังคงเป็นดาวเด่นของ CRC ในปีนี้ ฟื้นตัว +14%YoY จากการกลับเข้าสู่สังคม PostCovid-19 ทั้งประชาชนในประเทศ และนักท่องเที่ยว ทั้งในไทยและอิตาลี สำหรับแนวโน้มผลการดำเนินงานในช่วงถัดไป 2H66 ยังมีแรงหนุนจาก 1.การกลับมาของนักท่องเที่ยวต่างชาติเข้าไทยที่คาดว่าจะ peak ใน Q4 2.รายได้ค่าเช่าที่กลับมารับรู้ได้เต็มที่มากขึ้น และ 3.คาดหวังการฟื้นตัวของฝั่งธุรกิจ Food/Hardline จาก 2Q66 โดยเฉพาะในส่วนของเวียดนามที่เริ่มเห็นม.กระตุ้นการใช้จ่ายอยางการลด VAT ลงเหลือ 8%(จาก10%)ในช่วง ก.ค.-ธ.ค.66 นี้



Daily Key Factors

Oil Update(+) WTI ต.ค. +\$2.0 อยู่ที่ \$83.63/บาร์เรล Brent ต.ค. +\$1.0 อยู่ที่ \$86.86/บาร์เรล หลัง EIA รายงานสต็อกน้ำมันดิบสหรัฐฯสัปดาห์ที่ผ่านมาลดลง 10.6 ล.บาร์เรล มากกว่าคาดที่ 5.2 ล.บาร์เรล กอปรเข้าๆ เตรียมขยาย ม.ลดกำลังการผลิตแบบสมัครใจจนถึง ต.ค. นี้

Gold Update(-) Comex Gold ธ.ค. -\$7.10 อยู่ที่ \$1,965.90 /ออนซ์ ถูกกดดันจาก Dollar Index แข็งค่า +0.44% อยู่ที่ 103.6126 และ US PCE ก.ค. ปรับขึ้นเมื่อเทียบกับ มิ.ย.

Fund Flow(-) Fund Flow ต่างชาติในตลาด TIP วานนี้ ขายสุทธิ -263.2 ล้านดอลลาร์สหรัฐฯ ขายหุ้นไทย -175.01 ล.ดอลลาร์สหรัฐฯ ขายหุ้นอินโด -55.63 ดอลลาร์สหรัฐฯ ขายหุ้นฟิลิปปินส์ -32.56 ล.ดอลลาร์สหรัฐฯ

- (0) ค่าเงินบาทเข้านี้ทรงตัวอยู่ที่ 34.96 บาท/ดอลลาร์สหรัฐฯ
- (0) ผลตอบแทนพันธบัตรสหรัฐฯ 10 ปี ลดลงอยู่ที่ 4.11 %
- (-) ดัชนี BDI วานนี้ -8 อยู่ที่ 1,086
- (-) BitCoin เข้านี้ -4.40% อยู่ที่ 26,013 ดอลลาร์สหรัฐฯ
- (0) เข้านี้ติดตาม Caixin PMI ภาคผลิตจีน ส.ค. คาด 49.3 & ก.ค. 49.2

Economic Calendar

ในประเทศ

- 31 ส.ค. ธปท. รายงานภาวะเศรษฐกิจไทย
- สัปดาห์ที่4 ส.อ.ท. แถลงยอดการผลิตและส่งออกรถยนต์ รถจักรยานยนต์และชิ้นส่วนยานยนต์
- กระทรวงพาณิชย์ แถลงตัวเลขการส่งออก-นำเข้า
- สัปดาห์ที่5 สศค. รายงานภาวะเศรษฐกิจการคลัง, ภาวะเศรษฐกิจภูมิภาค, ดัชนีความเชื่อมั่นอนาคตเศรษฐกิจภูมิภาค
- สศอ. แถลงดัชนีอุตสาหกรรม

ต่างประเทศ

- 29 ส.ค. US รายงานความเชื่อมั่นผู้บริโภคจากซีบี (ส.ค.)
- US ตำแหน่งงานว่างเปิดใหม่จาก JOLTs (ก.ค.)
- 30 ส.ค. US การเปลี่ยนแปลงการจ้างงานภาคเกษตรกรรม(ADP) (ส.ค.)
- US สินค้าคงคลังน้ำมันดิบ
- US ดัชนีจีดีพี (ไตรมาสต่อไตรมาส) (ไตรมาส 2)
- US ยอดขายบ้านที่รอการปิดการขาย (เดือนต่อเดือน) (ก.ค.)
- 31 ส.ค. CN ดัชนี PMI ภาคการผลิตของจีน (ส.ค.)
- EU ดัชนีราคาผู้บริโภค (CPI) (ปีต่อปี) (ส.ค.)
- US ดัชนีราคาด้านการบริโภคส่วนบุคคล (PCE Price Index) (ก.ค.)
- US จำนวนคนที่ยื่นขอรับสวัสดิการว่างงานครั้งแรก
- 01 ก.ย. US รายได้เฉลี่ยต่อชั่วโมง (เดือนต่อเดือน) (ส.ค.)
- US การจ้างงานนอกภาคเกษตร (ส.ค.)
- US อัตราการว่างงาน (ส.ค.)
- US ดัชนี PMI ภาคการผลิตจากสถาบันไอเอสเอ็ม (ISM) (ส.ค.)

Theme Strategy

- Theme หุ่นยนต์ปี 2566 ต้อนรับนักท่องเที่ยวต่างชาติคืนเศรษฐกิจไทยฟื้นตัว
- (1) กลุ่มท่องเที่ยวและสินค้าการ ได้แก่ CENTEL*, ERW*, MINT*, SHR*, VRANDA*, SPA*
 - (2) กลุ่มขนส่งและบริการ ได้แก่ AOT, AAV, BA*, BAFS*, BEM*
 - (3) กลุ่มการอุปโภคบริโภค ได้แก่ CPALL, MAKRO*, GLOBAL*, HMPRO*, CPN*, CRC, COM7*, BEAUTY*, KAMART*, ICHI*, CBG*, SAPPE*, SNNP*
 - (4) กลุ่ม ร.พ.อิงผู้ป่วยต่างชาติ (นักท่องเที่ยวตะวันตก / จีน) ได้แก่ BDMS, BH*, EKH*, PR9*
 - (5) กลุ่มสื่อออนไลน์ (เพิ่มตามจำนวน Eyeball) ได้แก่ PLANB*
 - (6) กลุ่มธนาคารพาณิชย์ (ปรับขึ้นดอกเบี้ย สินเชื่อขยายตัว) ได้แก่ BBL, KTB*
 - (7) กลุ่มอสังหาฯ - นิคมอุตสาหกรรม (นักลงทุนจีน / ลงทุน EV ใน EEC) ได้แก่ ORI*, AMATA*, ROJNA*, WHA*, AP*, SC*
 - (8) กลุ่มโรงไฟฟ้า (SPP ปรับขึ้น Ft) ได้แก่ BGRIM*, GPSC*

**หุ้นแนะนำเชิงกลยุทธ์ที่ยังไม่อยู่ใน Coverage ของฝ่ายวิจัย

Asset Allocation: Equity 50% Fixed Income 30% Alternative Investment etc. Gold 10% Cash 10%

Today Fundamental Research: -

Monthly Portfolio September 2023: AMATA, SFLEX*, CPALL, PLANB*, BEM*, TOP



หุ้นไทยแพนิกเกินเหตุ! จังหวะรับหุ้นน้ำมัน 'กอล์ฟ' ลั่นไม่กระทบ 'โรงแรม-สื่อสาร' ชาวดีค่าไฟลด ตลาดหุ้นไทยร่วงหนักเกินเหตุ ผวานโยบายรัฐบาลใหม่ ลดค่าไฟฟ้าและน้ำมันดีเซล เทขายหุ้นกลุ่มพลังงานและโรงไฟฟ้าหนัก ด้านผู้บริหารกอล์ฟ ยันไม่มีผลกระทบต่อขายไฟฟุคช น้อยมาก ส่วนกันกุลเน้นแต่พลังงานทดแทน รับค่าไฟแบบคงที่ โบรกฯ มองเป็นจังหวะ "ซื้อ" เก็บของถูก เน้น GULF ไตรมาส 3/66 ดีต่อเนื่อง ส่วนไออาร์ เป้า 24.10 บาท นอนออยล์หุ้น แคมแนะนำหุ้นกลุ่มโรงแรม ขนส่ง ค่าปลีก และสื่อสาร รับประโยชน์ค่าไฟฟ้าลด(ข่าวหุ้น)

SCGP รับเศรษฐกิจจีนฟื้น ครึ่งปีหลังสู่วัฏจักรขาขึ้น"เอสซีจี แพคเกจจิง" วิ่งแรงรับเศรษฐกิจจีนเริ่มฟื้นตัว ธุรกิจบรรจุภัณฑ์เข้าสู่ช่วงขาขึ้นรอบใหม่ โบรกฯ ประเมินครึ่งปีหลังเด่น ต้นทุนพลังงานลด ราคาขายดี โอกาสควมรวมกิจการเพิ่ม ต้นกำไรทั้งปีแตะ 6.2 พันล้านบาท โต 8% ราคาเป้าหมาย 54 บาท(ข่าวหุ้น)

AURA เข้าไอซีซีชั้น รายได้ปีนี้ 3 หมื่นล.AURA ครึ่งปีหลังเข้าสู่ไอซีซีชั้นต้นรายได้รับฝากทองคำปีนี้โตเข้าเป้า 2,788 ล้านบาท หลังเร่งขยายสาขาใหม่สิ้นปีแตะ 343 สาขา ควบคู่ไปกับการขยายฐานลูกค้าโตต่อเนื่อง หนุนยอดขายรวมโตสูงปีละ 30,000 ล้านบาท ส่งผลให้รายได้จากการขายโตเฉลี่ย 12% ต่อปี โบรกฯ มองบวก เน้น "ซื้อ" เป้าราคา 19.34 บาท

BCP ส่งซิกซื้อโรงกลั่นเพิ่ม ปี 67 ยอดขาย 5 แสนล้านบ."บางจาก" เล็งซื้อโรงกลั่นเพิ่ม หลังปิดดีล "เอสโซ่" รับโอนหุ้น 65.99% แล้ว ผู้บริหารพร้อมบุกกำไรพิเศษเข้าไตรมาส 3/66 ทั้งนี้ ยันไม่ถอนหุ้น ESSO ออกจากตลาดฯ ปี 67 บันทึกยอดขายเอสโซ่เต็มปี ปรับเป้าเพิ่มขึ้นเป็น 5 แสนล้านบาท จากปีนี้ 3.8 แสนล้านบาท กำลังการกลั่นน้ำมันสูงสุดในประเทศ รวม 3 แสนบาร์เรลต่อวัน มั่นใจคุ้มทุนภายใน 5 ปี(ข่าวหุ้น)

JKN ผิดนัดหุ้นกู้ 600 ล้าน มั่นใจทยอยจ่ายครบปีนี้JKN ผิดนัดชำระคืนหุ้นกู้! วันนี้ (1 ก.ย.) จ่ายได้เพียง 156.60 ล้านบาท จากทั้งหมด 609.98 ล้านบาท เรียกประชุมผู้ถือหุ้นกู้ 29 ก.ย. 66 ขอเลื่อนชำระยอดหนี้ที่เหลือ 443.40 ล้านบาท ภายในปีนี้ "จักรพงษ์" มั่นใจชำระหุ้นกู้ได้ครบถ้วน "ไม่ดีพอลดี" หลังคาดธุรกิจ MUO สร้างกำไร-กระแสเงินสด จ่อบุกขายได้ก่อนใหญ่ไตรมาส 4/66 ขณะที่ยังปรับไตรมาส 2/66 พบมีหนี้สินระยะยาวที่กำหนดชำระในหนึ่งปี 1,771.14 ล้านบาท เป็นหนี้หุ้นกู้กว่า 1,400 ล้านบาท(ข่าวหุ้น)

SCB ใจดีปันผลครึ่งปี 2.50 บ. Q3 ตั้งสำรองลดกำไรฟุ้งต่อหุ้นกลุ่มธนาคาร ครึ่งปีแรกแจกปันผลสูงสดน่าน นำโดย บมจ.เอสซีบี เอกซ์ (SCB) จ่ายหุ้นละ 2.50 บาท ขึ้นเครื่องหมาย XD วันที่ 13 ก.ย. นี้ จับตาไตรมาส 3 และ 4 กำไรจ่อทะยานต่อเนื่อง จากตั้งสำรองฯ ลดลง เงินกองทุนแน่น เปรียบะ ต้นกำไรทั้งปี 4.3 หมื่นล้านบาท โบรกฯ ต่างแนะนำซื้อ (ข่าวหุ้น)

BC ลุยเปิด KANA PURE 3 สาขาใหม่บุกเข้าห้าง มุ่งผู้นำกัญชาทางการแพทย์ BC ปักธงผู้นำกัญชาทางการแพทย์ เดินหน้าเป็น Hub ด้านกัญชาเกรดพรีเมียมของไทย ภายใต้แบรนด์ "KANA" หรือ "คณา" ลุยเปิด 3 สาขาใหม่ในย่านทำเลศักยภาพ ชูสาขาสยามดิสคัฟเวอรี เป็นสาขาต้นแบบ กระแสตอบรับดีเกินคาด เล็งเปิดเพิ่ม จากปัจจุบันเปิดแล้ว 7 สาขา เร่งครึ่งปีหลังลุยเปิดให้ครบ 20 สาขา(ข่าวหุ้น)

STA-NER รับออเดอร์ รัฐหนุนขยายโรงไฟฟ้าNER ขานรับรัฐบาลประกาศหนุนธุรกิจยางรถอีวี ชูเป็นหนึ่งในอุตสาหกรรมชิ้นส่วนรถยนต์ ที่ไทยมีจุดแข็ง "สุทธิชัย จิงฉนสมบุรณ์" รองมาตรการ รับเป็นโอกาสดีตั้งดีมานด์ตลาดไทยเพิ่ม ด้านนักวิเคราะห์มอง STA-NER-TEGH ได้ประโยชน์สูงสุด ชูต่างชาติลงทุนไทยต้องใช้อย่างลือจากผู้ประกอบการไทย(ทันหุ้น)

BRR ล็อกน้ำตาลสูง สองเต็งปริมาณ-ราคาดีBRR รับผลดีราคาน้ำตาลสูงปริมาณผลิตเพิ่ม แยมมีขายล่วงหน้า ล็อกราคาปีหน้าแล้ว มองผลกระทบต่อโลกร้อนเป็นปัญหาระยะยาวดันราคาน้ำตาลไปอีก ระบุแม้ปริมาณอ้อยในไทยน้อยจากภัยแล้ง แต่ในฝั่งบุรีรัมย์ฝนตกสูง มีพื้นที่ปลูกเพิ่ม ต้นปริมาณอ้อยเข้าหีบปีหน้าแตะ 2.3 ล้านตัน เพิ่มขึ้น 30% ชูปลูกป่าขายเชื้อเพลิงชีวมวล รับคาร์บอนเครดิต(ทันหุ้น)

ระทิกงานแรกลดค่าไฟ โรงไฟฟ้าล้นกระทบน้อยเจาะหุ้นโรงไฟฟ้า กระทบแค่ไหนหลังนายกฯ ลั่นประชุม ครม. นัดแรกลดค่าไฟฟ้าทันที นักวิเคราะห์ที่คำนวณลดค่าไฟ 1 สตางค์ กัดกำไร BGRIM 21 ล้านบาทต่อปี GULF 20 ล้านบาท GPSC 60 ล้านบาท แต่มีหวังไม่ปูพรม มองอาจจะเน้นช่วยครัวเรือน ส่วนต้นทุนก๊าซยังลดลง เชื้อโรงไฟฟ้าผ่านจุดต่ำ ระยะยาวยังโต(ทันหุ้น)

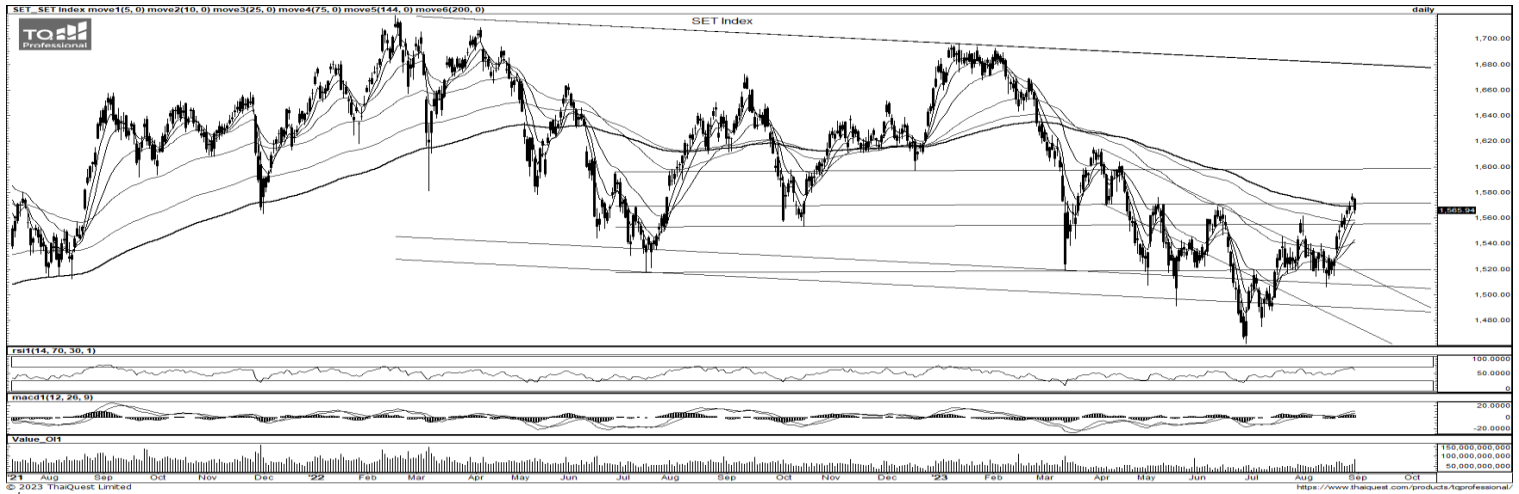
MAJOR จอโฆษณาพุ่ง ธุรกิจนอกโรงหนังหนุนMAJOR เตรียมส่งปีอุปคอร์นruk 7-11 ปลายไตรมาส 3/2566 แยมมีลูกค้าสนใจจอโฆษณาในโรงภาพยนตร์มากขึ้น หนุนรายได้ธุรกิจนอกโรงภาพยนตร์เติบโต ทั้งยังมีภาพยนตร์ฟอร์มยักษ์จ่อคิวเข้าฉายต่อเนื่องตลอดไตรมาส 4/2566 หนุนกำไรปกติเติบโตต่อเนื่อง 2 ปี โบรกฯ เน้นซื้อ เป้า 18.20 บาท พร้อมคาดยิลด์ปันผลสูงเฉลี่ย 5% ได้ต่อเนื่อง(ทันหุ้น)

ZIGA ไชว์แบ็กล็อกแน่นพันล.ดีมานด์ใช้เหล็กต่อคิวเพียบZIGA ผลงานครึ่งปีหลัง 2566 วิ่งต่อ หลังท่าผลงานไตรมาส 2/2566 พลิกกำไรแรง 124% เดินเกมปรับกลยุทธ์การขาย เจาะตลาดนิชมาร์เก็ต (Niche Market) ซึ่มีมาร์จิ้นฟู ฟากบอสใหญ่ "ศุภกิจ งามจิตร์เจริญ" ขอพักสต็อกผลิต จำหน่ายเหล็ก อดวโปรเจกต์ที่เพียบ ไชว์แบ็กล็อกแน่นพันล้านบาท

LEO โลจิสติกส์ครึ่งปีหลังเด่น จ่อบุกรายได้ JV-M&A LEO ส่งภาพรวมธุรกิจครึ่งปีหลัง 2566 ดีกว่าครึ่งปีแรก เตรียมรับรายได้ธุรกิจ JV-M&A ด้านธุรกิจขนส่งเริ่มสัญญาฉบับวง คาดออลูมจะเริ่มปรับตัวดีขึ้น ด้านค่าระวางเป็นจุดต่ำสุดมองว่าจะปรับตัวขึ้นหลังจากนี้ พร้อมปรับกลยุทธ์เน้นขยายธุรกิจ Non-Freight สร้างรายได้เพิ่ม (ทันหุ้น)

STC ส่งซิกก่อสร้างบูม รัฐ-เอกชนดันพอร์ตSTC ประเมินภาพรวมธุรกิจครึ่งปีหลัง 2566 ดีกว่าครึ่งปีแรก ไตรมาสสุดท้ายโตเด่นรับไอซีซีชั้นปัจจุบันแนวโน้มงานเอกชนเพิ่มขึ้น ด้านงานภาครัฐมีโครงการชัดเจน ลุยขยายโรงงานเฟส 5 ออกผลิตภัณฑ์ในรูปแบบใหม่ๆ มั่นใจรายได้ปี 2566 เติบโตไม่ต่ำกว่า 10% ตามเป้า(ทันหุ้น)

SIRI เปิด 'อนาสีริ' มูลค่า 1.07 หมื่นล้าน เจาะกลุ่มคนรุ่นใหม่SIRI รุกเปิด 8 โครงการใหม่ "อนาสีริ" มูลค่ารวม 1.07 หมื่นล้านบาท เจาะตลาดคนรุ่นใหม่ มั่นใจช่วยหนุนยอดขายแนวราบปีนี้ตามเป้า 3.3 หมื่นล้านบาท(ทันหุ้น)



ที่มา: TQ Professional, TF Day

Resistance	1,570 - 1,580
Support	1,560 - 1,550

SET Daily: แกว่งขึ้นสลับย่อ

กลยุทธ์การลงทุน SET Index พักตัวแถวเส้นค่าเฉลี่ย EMA200 วัน ในจังหวะที่สัญญาณ RSI ชนเขต Overbought ระยะสั้นคาดการณ์การย่อเพื่อขึ้นต่อ แนวต้าน 1,570/1,580 แนวรับ 1,560/1,550



ที่มา: TQ Professional, TF weekly

SET Weekly: ติด EMA200 Week

กลยุทธ์การลงทุน ระยะกลางตลาดยังจับตาข้อมูลทางเศรษฐกิจที่จะส่งผลกระทบต่อตลาดเงินของธนาคารกลางหลักเรื่องนโยบายดอกเบี้ย อย่างไรก็ตามเงินเพื่อพื้นฐานที่ยังอยู่สูงกว่าเป้าหมาย อาจจำเป็นต้องคงดอกเบี้ยในระดับสูงไปก่อน ในทางเทคนิค TF weekly แท่งเทียนรายสัปดาห์ประคองตัวเหนือ Trend Line ล่าสุดยังไม่ผ่าน EMA200 Week และขึ้นมาเล่นในกรอบบนได้มอง Sideways ต่อ มีแนวต้าน 1,580/1,600 แนวรับ 1,520/1,500



ที่มา: TQ Professional, TF daily

Gold Spot: เก็งกำไรฝั่ง Long

กลยุทธ์การลงทุน Gold Spot สลับย่อตามดอลลาร์พลิกแข็งค่าหลังการรายงานตัวเลข PCE ส่วนวันนี้ติดตามตัวเลข NFP (ตลาดคาดต่ำกว่าเดือนก่อน) // แท่งเทียนรักษาทรงมอญย่อเพื่อไปต่อ เก็งกำไรทางฝั่ง Long มีแนวต้าน US\$1,950-1,960/Oz ส่วนแนวรับ US\$1,935-1,925/Oz

Resistance	1,950 - 1,960
Support	1,935 - 1,925

Technical Analyst

Apichai Raomanachai No. 002939

Asst. Technical Analyst

Noppom Chaykaew No. 043964

ข้อมูลในเอกสารฉบับนี้ รวบรวมมาจากแหล่งข้อมูลที่เชื่อถือได้ อย่างไรก็ดี บริษัทหลักทรัพย์ คิงส์ฟอร์ด จำกัด (มหาชน) ไม่สามารถที่จะยืนยันหรือรับรองความถูกต้องของข้อมูลเหล่านั้นได้ ไม่ว่าประการใด ๆ บทวิเคราะห์ในเอกสารนี้ จัดทำขึ้นโดยอ้างอิงหลักเกณฑ์ทางวิชาการเกี่ยวกับหลักการวิเคราะห์ และมีได้เป็นการชี้แนะ หรือเสนอแนะให้ซื้อหรือขายหลักทรัพย์ใด ๆ การตัดสินใจซื้อหรือขายหลักทรัพย์ใด ๆ ของผู้อ่าน ไม่ว่าจะเกิดจากการอ่านบทความในเอกสารนี้หรือไม่ก็ตาม ล้วนเป็นผลจากการใช้วิจารณญาณของผู้อ่าน โดยไม่มีส่วนเกี่ยวข้องกับหรือผูกพันใด ๆ กับ บริษัทหลักทรัพย์ คิงส์ฟอร์ด จำกัด(มหาชน) ไม่ว่ากรณีใด



ที่มา ; TQ Professional

SCGP

Resistance 42.25-43.50

Support 40.50

แนะนำเก็งกำไร แท่งเทียนพื้นตัวผ่านแนวต้านย่อย พร้อมปริมาณการซื้อขายเข้าสะสม ส่วน MACD / RSI ขยับขึ้นด้วยสัญญาณบวก เบื้องต้นคาดการณ์การแก่งขึ้นสู่แนวต้านถัดไป 42.25-43.50 บาท ส่วนแนวรับ 40.50 บาท และ Stop Loss ที่ 39.75 บาท



ที่มา ; TQ Professional

SAMART

Resistance 6.30

Support 5.95

แนะนำเก็งกำไร แท่งเทียนแก่งตัวซิกแซกในกรอบ Sideways พร้อมปริมาณการซื้อขายเข้าสะสม ส่วน MACD / RSI ประคองตัวบวก เบื้องต้นคาดการณ์การขึ้นต่อ ประเมินแนวต้านถัดไป 6.30 บาท ส่วนแนวรับ 5.95 บาท และพิจารณาจุด Stop Loss ที่ 5.85 บาท



ที่มา ; TQ Professional

STPI

Resistance 4.30-4.38

Support 4.08

แนะนำเก็งกำไร แท่งเทียนแก่งตัวขึ้นผ่าน EMA200 วัน ด้านปริมาณการซื้อขายเข้าสะสม ส่วน Indicator MACD และ RSI มีแนวโน้มเป็นบวก เบื้องต้นคาดการณ์การขึ้นต่อ โดยมีแนวต้าน 4.30-4.38 บาท แนวรับ 4.08 บาท ส่วนจุด Stop Loss 4.00 บาท

Technical Analyst

Apichai Raomanachai No. 002939

Asst. Technical Analyst

Nopporn Chaykaew No. 043964

ข้อมูลในเอกสารฉบับนี้ รวบรวมมาจากแหล่งข้อมูลที่น่าเชื่อถือ อย่างไรก็ดี บริษัทหลักทรัพย์ คิงส์ฟอร์ด จำกัด (มหาชน) ไม่สามารถที่จะยืนยันหรือรับรองความถูกต้องของข้อมูลเหล่านั้นได้ ไม่ว่าประการใด ๆ บทวิเคราะห์ในเอกสารนี้ จัดทำขึ้นโดยอ้างอิงหลักเกณฑ์ทางวิชาการเกี่ยวกับหลักการวิเคราะห์ และมีได้เป็นการชี้นำ หรือเสนอแนะให้ซื้อหรือขายหลักทรัพย์ใด ๆ การตัดสินใจซื้อหรือขายหลักทรัพย์ใด ๆ ของผู้อ่าน ไม่ว่าจะเกิดจากการอ่านบทความในเอกสารนี้หรือไม่ก็ตาม ล้วนเป็นผลจากการใช้วิจารณญาณของผู้อ่าน โดยไม่มีส่วนเกี่ยวข้องกับหรือพันธะผูกพันใด ๆ กับ บริษัทหลักทรัพย์ คิงส์ฟอร์ด จำกัด (มหาชน) ไม่ว่ากรณีใด

วันศุกร์ที่ 1 กันยายน พ.ศ. 2566



ที่มา: Kingsford Research

ภาพการลงทุในระยะสั้น

S50Z23 ปิดที่ 954.50 จุด ปรับตัวลดลง 8.4 จุด หรือ -0.87% S50Z23 มีการเคลื่อนไหวในลักษณะปรับตัวลงหลุดแนวโน้มขาขึ้นเข้าสู่โซนการพักตัวทำให้มีกรอบการเคลื่อนไหวแคบลง โดยมีแนวต้านที่บริเวณ 955 จุด และแนวรับที่บริเวณ 950 จุด ส่วน Indicator สนับสนุนในแนวโน้มขา ลง RSI อยู่ใกล้เขต Oversold ทำให้มองการเคลื่อนไหวในระยะสั้นจะเป็นการปรับตัวลงหรือ Sideway หากยังสามารถยืนเหนือ 955 จุดได้ การเลือกฝั่ง Short จะเป็นฝั่งที่ได้เปรียบกว่า



ที่มา: Kingsford Research

ภาพการลงทุรายสัปดาห์

สำหรับภาพรายสัปดาห์ แนะนำเปิดสถานะ Long 2/3 Port SET 50 INDEX FUTURE โดยแท่งเทียนรายสัปดาห์มีการทดสอบแนวต้านแต่ยังมีแรงขายออกมา ส่วน Indicator อย่าง RSI สนับสนุนแนวโน้มขาขึ้นแต่ MACD ยังสนับสนุนในแนวโน้มขาลงแต่มีการปรับตัวเพิ่มขึ้นเข้าใกล้ 0 ซึ่ง จะทำให้ระยะกลางการเคลื่อนไหว ในลักษณะ Sideway โดยมีแนวต้านที่ 970 และแนวรับและจุด Stop Loss ที่ 950 หากสามารถยืนเหนือ 970 ควรเปิดสถานะ Long Full Port จะเป็นฝั่งที่ได้เปรียบกว่า

Market Overview

นักลงทุนต่างชาติ Short สุทธิ 32,359 สัญญา ส่วนยอดสะสมประจำเดือน ส.ค. มี ยอด Short สุทธิ 66,806 สัญญา และยอดสะสม ปี 2566 เป็นยอด Short สุทธิ 98,104 สัญญา ในส่วนของตลาดหุ้นสหรัฐเมื่อวานนี้ DJIA ปิดที่ -0.48%, ดัชนี S&P500 ปิดที่ -0.16% และ ดัชนี Nasdaq ปิดที่ +0.11% ดัชนี PCE พื้นฐาน ซึ่งไม่นับรวมหมวดอาหารและพลังงาน และเป็นมาตรวัดเงินเฟ้อที่เฟดให้ความสำคัญปรับตัวขึ้น 4.2% ในเดือนก.ค. เมื่อเทียบรายปี สอดคล้องกับตัวเลขคาดการณ์ของนักวิเคราะห์เช่นกัน FedWatch Tool ของ CME Group ระบุว่า นักลงทุนให้น้ำหนัก 88.5% ที่เฟดจะคงอัตราดอกเบี้ยที่ระดับ 5.25-5.50% ในการประชุมเดือนก.ย. และให้น้ำหนัก 51% ที่เฟดจะยังคงอัตราดอกเบี้ยที่ระดับเดิมในการประชุมเดือนพ.ย. หนุนกลุ่มเทคโนโลยีปรับตัวขึ้น หลังจากอัตราผลตอบแทนพันธบัตรรัฐบาลสหรัฐอายุ 10 ร่วงลงสู่ระดับ 4.09% เมื่อคืนนี้ หนุนบริษัทเงินที่จดทะเบียนในตลาดหุ้นสหรัฐร่วงลง หลังจีนเปิดเผยดัชนีผู้จัดการฝ่ายจัดซื้อ (PMI) ภาคการผลิตตัวลงติดต่อกันเป็นเดือนที่ 5 โดยหุ้น JD.com และหุ้นไปตู้ ร่วงลง 2.2% และ 1.6% ตามลำดับ นักลงทุนจับตาตัวเลขจ้างงานนอกภาคเกษตรเดือนส.ค.ของสหรัฐในวันนี้ ขณะที่นักวิเคราะห์คาดการณ์ว่า ตัวเลขจ้างงานจะเพิ่มขึ้น 170,000 ตำแหน่งในเดือนส.ค. หลังจากเพิ่มขึ้น 187,000 ตำแหน่งในเดือนก.ค. และคาดว่าจะต่ำกว่างานเดือนส.ค. จะทรงตัวที่ระดับ 3.5%

	Close	Change	Volume	OI
SET50	957.21	-9.5	1,751,408,500	
S50U23	952.60	-8.5	163,567	530,816.00
S50V23	955.40	-5.3		58.00
S50X23	951.90	-8.5		
S50Z23	954.50	-8.4	23,619	91,478.00

Source: TQ Pro

	Last	Support	Resistance
SET50	957.21	955	960
S50Z23	954.50	950	955
S50H24	951.60	948	955

Source: Kingsford Securities

Volume by Investors	SET (Million Bath)	Index Futures (Contracts)
Local Institutions	1,280.98	3,058
Foreign	-6,126.84	-32,359
Local Investor	3,429.04	29,301

ข้อมูลในเอกสารฉบับนี้ รวบรวมมาจากแหล่งข้อมูลที่น่าเชื่อถือ อย่างไรก็ดี บริษัทหลักทรัพย์ คิงส์ฟอร์ด จำกัด (มหาชน) ไม่สามารถที่จะยืนยันหรือรับรองความถูกต้องของข้อมูลเหล่านี้ได้ ไม่ว่าประการใด ๆ บทวิเคราะห์ในเอกสารนี้ จัดทำขึ้นโดยอ้างอิง หลักเกณฑ์ทางวิชาการเกี่ยวกับหลักการวิเคราะห์ และมีได้เป็นการชี้แนะ หรือเสนอแนะให้ซื้อหรือขายหลักทรัพย์ใด ๆ การตัดสินใจซื้อหรือขายหลักทรัพย์ใด ๆ ของผู้อ่าน ไม่ว่าจะเกิดจากการอ่านบทความในเอกสารนี้หรือไม่ก็ตาม ล้วนเป็นผลจากการใช้ วิจารณญาณของผู้อ่าน โดยไม่มีส่วนเกี่ยวข้องกับหรือผูกพันใด ๆ กับ บริษัทหลักทรัพย์ คิงส์ฟอร์ด จำกัด (มหาชน) ไม่ว่ากรณีใด

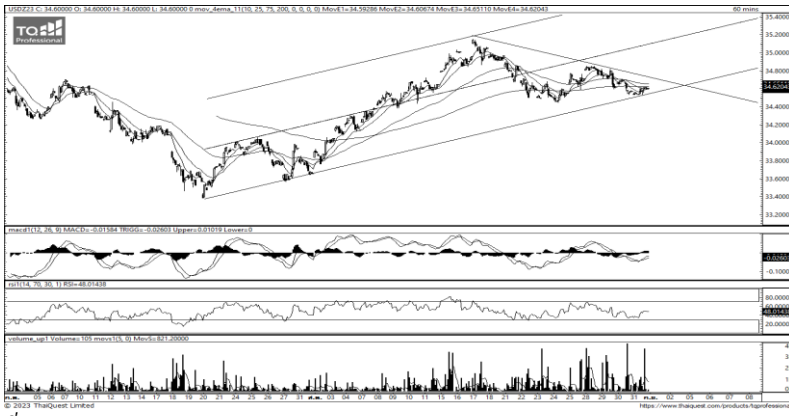
SET50 Index Futures



KINGSFORD

Series	Close	Chg	Vol. Contracts	OI	OI Chg	Theoretical	Basis	Daly Left	LTD
S50U23	952.60	15.0	163,567	502,504	28,312	957.21	-4.61	0	31/8/2023
S50V23	955.40	15.0		47	11	955.97	-1.81	59	30/10/2023
S50X23	951.90	15.0			0	955.34	-5.31	89	29/11/2023
S50Z23	954.50	15.0	23,619	90,447	1,031	954.73	-2.71	118	28/12/2023
S50H24	951.60	15.0	4,932	15,412	232	952.83	-5.61	209	28/3/2024

Currency Futures



ภาพการลงทุนระยะสั้น

เข้านี้ dollar index อยู่ที่ 103.68 จุด แข็งค่าขึ้น 0.05% โดยที่ USDZ23 เมื่อวานนี้ปิดแข็งค่า 0.07 บาท/USD ค่าเงินมีการเคลื่อนไหวเป็นแนวโน้มขาลงในระดับ 15 วัน โดยมีการปรับตัวขึ้นเหนือ EMA 10, 25 วัน แต่ยังคงถูก EMA ระยะยาวกดราคา อยู่ ส่วน Indicator สนับสนุนในทิศทางขาลงแต่มีการพยายามปรับตัวขึ้น ซึ่งส่งผลให้ค่าเงินเคลื่อนไหวในลักษณะปรับตัวอ่อนค่าขึ้นหรือ Sideway โดยมองเป้าหมายการเคลื่อนไหวของ USDZ23 อยู่ที่แนวรับ 34.50 และมีแนวต้านที่ 34.80 หากยังยืนเหนือ 34.50 การเปิดสถานะ Long จะเป็นฝั่งที่ได้เปรียบกว่า

	Last	Change	Volume	OI
USDU23	34.90	-0.08	18,801	98,786
USDV23	34.80	-0.07	942	2,942
USDX23	34.82	-0.05		
USDZ23	34.60	-0.07	11,770	50,481

Source: TQ Pro

	Last	Support	Resistance
RTXUSTB	34.98	34.80	35.20
USDV23	34.80	34.50	35.00
USDZ23	34.60	34.50	34.80

Source: Kingsford Securities

Apichai Raomanachai

Fundamental and Technical Investment Analysis

ID No. 002939 Tel 02-829-6999 Ext 2200

Email : apichai.ra@kfsec.co.th

Nut Kaewborisutsakul

Assistant Investment Analyst

ข้อมูลในเอกสารฉบับนี้ รวบรวมมาจากแหล่งข้อมูลที่น่าเชื่อถือ อย่างไรก็ดี บริษัทหลักทรัพย์ คิงส์ฟอร์ด จำกัด (มหาชน) ไม่สามารถที่จะยืนยันหรือรับรองความถูกต้องของข้อมูลเหล่านี้ได้ ไม่ว่าประการใด ๆ บทวิเคราะห์ในเอกสารนี้ จัดทำขึ้นโดยอ้างอิงหลักเกณฑ์ทางวิชาการเกี่ยวกับหลักการวิเคราะห์ และมีได้เป็นการชี้แนะ หรือเสนอแนะให้ซื้อหรือขายหลักทรัพย์ใด ๆ การตัดสินใจซื้อหรือขายหลักทรัพย์ใด ๆ ของผู้อ่าน ไม่ว่าจะเกิดจากการอ่านบทความในเอกสารนี้หรือไม่ก็ตาม ล้วนเป็นผลจากการใช้วิจารณญาณของผู้อ่าน โดยไม่มีส่วนเกี่ยวข้องกับหรือพินัยผูกพันใด ๆ กับ บริษัทหลักทรัพย์ คิงส์ฟอร์ด จำกัด (มหาชน) ไม่ว่ากรณีใด



Most Active Grainer (%chg)

Rank	STOCK	OI	Price Chg (20 Working Days)
1	HANA	6,382	27.69%
2	TKN	13,315	27.27%
3	JMT	4,424	24.00%
4	THCOM	9,108	23.08%
5	KCE	7,040	22.16%
6	CBG	6,281	21.55%
7	ICHI	14,054	20.14%
8	UNIQ	3,405	19.71%
9	BEAUTY	11,289	19.23%
10	BH	1,731	18.81%
11	ERW	3,802	18.59%
12	COM7	10,552	17.27%
13	MTC	5,345	17.27%
14	AEONTS	312	15.13%
15	TQM	6,601	15.09%
16	MEGA	901	14.38%
17	BAM	20,096	12.26%
18	EPG	3,962	10.85%
19	STPI	22,736	10.00%
20	KKP	3,614	8.60%
21	CK	2,010	8.49%
22	BCPG	48,456	7.37%
23	EA	23,864	7.20%
24	CKP	20,556	7.02%
25	KTC	65,996	6.01%
26	TTCL	5,832	5.77%
27	OSP	2,465	5.26%
28	CPF	34,697	5.08%
29	VGI	20,907	4.96%
30	AP	1,626	4.96%

Top Gainers OI (%chg)

STOCK	OI	%Daily Top OI Change	STOCK	OI	%5 Day Top OI Change
BCH	3,519	51.09%	PSH	1,182	73.06%
BLA	5,553	42.13%	TOP	3,613	26.24%
THANI	15,928	14.38%	INTUCH	1,863	25.03%
CPALL	17,463	12.96%	SGP	1,359	19.32%
GULF	23,151	11.59%	CRC	4,266	14.43%
VGI	20,907	10.88%	CKP	20,556	11.25%
TTCL	5,832	7.21%	AOT	11,400	10.98%
ICHI	14,054	6.00%	THANI	15,928	10.40%
BJC	3,086	3.94%	VGI	20,907	4.21%
BAY	697	2.65%	HANA	6,382	2.00%
TRUE	38,008	2.64%	BAY	697	1.16%
PSL	5,196	0.08%	SPRC	4,292	0.33%
BEM	19,452	-7.41%	SPCG	31	0.00%
SCGP	9,610	-21.76%	THG	420	-0.24%
AMATA	2,301	-14.08%	EASTW	665	-0.30%

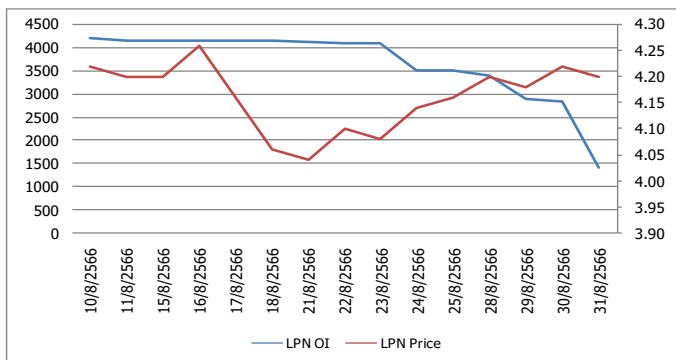
Source: TQ Pro

Top Loser OI (%chg)

STOCK	OI	%Daily Top OI Change	STOCK	OI	%5 Day Top OI Change
LPN	1,424	-50.12%	BEAUTY	11,289	-75.25%
TOP	3,613	-43.68%	SIRI	22,571	-70.96%
SPALI	2,033	-33.52%	BCH	3,519	-66.35%
KEK	4,053	-32.30%	CENDEL	1,747	-63.69%
TTB	29,142	-30.76%	TKN	13,315	-61.49%
MEGA	901	-30.32%	S	13,383	-61.47%
SIRI	22,571	-29.06%	EPG	3,962	-60.69%
MAJOR	6,520	-28.98%	STPI	22,736	-60.17%
EPG	3,962	-28.48%	LPN	1,424	-59.66%
STGT	4,357	-27.14%	GFPT	4,829	-58.56%
PLANB	11,910	-25.23%	PRM	4,853	-55.24%
GLOBAL	2,497	-24.61%	UNIQ	3,405	-53.45%
OSP	2,465	-21.87%	SPALI	2,033	-53.40%
SCGP	9,610	-21.76%	TISCO	254	-53.39%
UNIQ	3,405	-21.74%	MAJOR	6,520	-52.06%

หุ้นที่มีทิศทาง ราคาและ OI ที่น่าจับตามอง

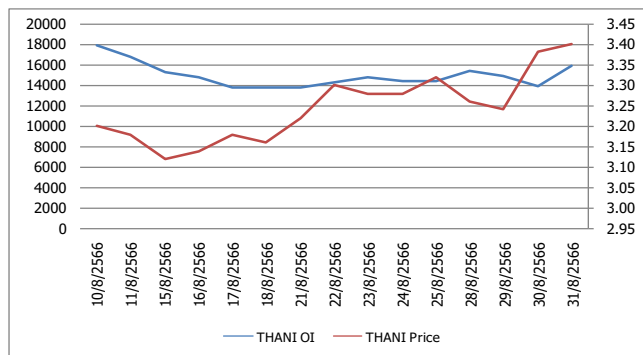
OI Trend LPN



Recommend : Short
Support : 4.00

Resistance : 4.40
Stop-Loss : 4.50

OI Trend THANI



Recommend : Long
Support : 3.20

Resistance : 3.60
Stop-Loss : 3.00

Source: KINGSFORD

APICHAJ RAOMANACHAI No. 002939
NUT KAEWBORISUTSAKUL Asst. Derivatives Analyst

ข้อมูลในเอกสารฉบับนี้ รวมรวมมาจากแหล่งข้อมูลที่น่าเชื่อถือ อย่างไรก็ดี บริษัทหลักทรัพย์ คิงส์ฟอร์ด จำกัด (มหาชน) ไม่สามารถที่จะยืนยันหรือรับรองความถูกต้องของข้อมูลเหล่านี้ได้ ไม่ว่าประการใด ๆ บทวิเคราะห์ในเอกสารนี้ จัดทำขึ้นโดยอ้างอิงหลักการทางวิชาการเกี่ยวกับหลักการวิเคราะห์ และมีได้เป็นการชี้ว่า หรือเสนอแนะให้ซื้อหรือขายหลักทรัพย์ใด ๆ การตัดสินใจซื้อหรือขายหลักทรัพย์ใด ๆ ของผู้อ่าน ไม่ว่าจะเกิดจากการอ่านบทความในเอกสารนี้หรือไม่ก็ตาม ล้วนเป็นผลจากการใช้วิจารณญาณของผู้อ่าน โดยไม่มีส่วนเกี่ยวข้องกับหรือหน่วยงานอื่นใด ๆ กับ บริษัทหลักทรัพย์ คิงส์ฟอร์ด จำกัด (มหาชน) ไม่ว่ากรณีใด

Short Sales



KINGSFORD

มูลค่าการขายชอร์ต ณ วันที่ 31 สิงหาคม 2566

หลักทรัพย์	ปริมาณหุ้นที่ขายชอร์ต (หุ้น)	มูลค่าการขายชอร์ต (บาท)	%เทียบมูลค่าซื้อขายตลาดรวม
7UP	691,200	353,981	1.37%
AAI	666,600	2,709,206	0.99%
AAV	1,245,500	3,587,040	6.16%
AAV-R	713,200	2,054,016	3.53%
ACE	243,800	437,014	2.19%
ACE-R	11,500	20,815	0.10%
ADVANC	265,200	57,500,700	4.04%
ADVANC-R	190,400	41,316,800	2.90%
AEONTS	3,400	599,150	1.48%
AEONTS-R	20,800	3,677,900	9.04%
AGE	47,400	109,968	4.20%
AGE-R	23,700	54,984	2.10%
AH	118,600	4,195,200	1.98%
AH-R	3,500	124,875	0.06%
AIT	1,206,000	6,029,738	54.29%
AMATA	440,800	11,215,525	2.86%
AMATA-R	140,100	3,568,725	0.91%
AMATAV	5,900	36,875	8.23%
AOT	1,202,400	87,623,950	4.55%
AOT-R	1,000,900	72,814,750	3.78%
AP	885,200	11,166,120	6.50%
AP-R	779,800	9,851,410	5.73%
AS	20,000	251,960	0.40%
ASIAN	117,600	1,039,045	1.65%
ASK	43,900	1,142,900	5.01%
ASW	14,600	123,370	2.31%
AU	47,900	517,320	2.32%
AU-R	700	7,560	0.03%
AUCT	57,700	635,750	5.07%
AURA	30,600	526,320	0.62%
AURA-R	1,400	24,080	0.03%
AWC	6,520,300	28,602,138	6.65%
AWC-R	5,704,700	24,999,712	5.82%
BA	117,300	2,012,870	4.05%
BA-R	108,300	1,862,110	3.73%
BAFS-R	5,300	161,650	0.66%
BAM	2,244,500	26,659,390	12.70%
BAM-R	1,170,400	13,836,100	6.62%
BANPU	21,634,900	187,596,535	10.02%
BANPU-R	27,216,500	234,976,425	12.60%
BAY	30,000	1,008,200	4.20%
BAY-R	46,000	1,542,775	6.44%
BBIK	5,500	643,000	1.04%
BBIK-R	3,100	359,000	0.59%
BBL	109,200	18,569,650	2.56%
BBL-R	177,700	30,203,850	4.16%
BCH	756,800	14,614,610	5.63%
BCH-R	1,467,400	28,344,260	10.91%
BCP	450,300	17,406,050	2.65%
BCP-R	920,300	35,718,250	5.42%
BCPG	159,500	1,621,900	4.51%
BCPG-R	19,500	198,890	0.55%
BDMS	2,127,000	60,087,750	4.20%
BDMS-R	2,011,800	56,765,200	3.97%
BE8	43,700	2,018,450	1.78%

ข้อมูลในเอกสารฉบับนี้ รวบรวมมาจากแหล่งข้อมูลที่เชื่อถือได้ อย่างไรก็ตาม บริษัทหลักทรัพย์ คิงส์ฟอร์ด จำกัด (มหาชน) ไม่สามารถที่จะยืนยันหรือรับรองความถูกต้องของข้อมูลเหล่านั้นได้ ไม่ว่าประการใด ๆ บทวิเคราะห์ในเอกสารนี้ จัดทำขึ้นโดยอ้างอิงหลักเกณฑ์ทางวิชาการเกี่ยวกับหลักการวิเคราะห์ และมีได้เป็นการชี้แนะ หรือเสนอแนะให้ซื้อหรือขายหลักทรัพย์ใด ๆ การตัดสินใจหรือซื้อขายหลักทรัพย์ใด ๆ ของผู้อ่าน ไม่ว่าจะเกิดจากการอ่านบทความในเอกสารนี้หรือไม่ก็ตาม ล้วนเป็นผลจากการใช้วิจารณญาณของผู้อ่าน โดยไม่มีส่วนเกี่ยวข้องหรือพันธะผูกพันใด ๆ กับ บริษัทหลักทรัพย์ คิงส์ฟอร์ด จำกัด (มหาชน) ไม่ว่ากรณีใด

Short Sales



KINGSFORD

มูลค่าการขายชอร์ต ณ วันที่ 31 สิงหาคม 2566

หลักทรัพย์	ปริมาณหุ้นที่ขายชอร์ต (หุ้น)	มูลค่าการขายชอร์ต (บาท)	%เทียบมูลค่าซื้อขายตลาดรวม
BEAUTY	692,900	442,550	1.46%
BEAUTY-R	801,200	502,772	1.68%
BEC	58,000	515,495	2.20%
BEC-R	11,300	99,775	0.43%
BEM	4,942,600	43,411,115	7.76%
BEM-R	4,039,800	35,285,775	6.34%
BGC	32,700	313,920	4.71%
BGRIM	2,649,600	91,757,875	9.34%
BGRIM-R	3,252,000	111,760,800	11.47%
BH	117,700	30,186,800	4.21%
BH-R	119,600	30,555,100	4.28%
BJC	267,200	9,023,850	4.25%
BJC-R	416,000	14,066,350	6.62%
BLA	119,700	2,948,750	3.11%
BLA-R	136,900	3,387,300	3.55%
BLAND	282,200	228,582	3.52%
BLAND-R	106,100	85,941	1.32%
BPP	170,300	2,591,850	6.92%
BPP-R	175,300	2,656,800	7.12%
BRI	27,900	258,770	1.73%
BRRGIF	2,400	8,256	2.44%
BTG	177,700	4,515,150	9.59%
BTG-R	31,000	790,275	1.67%
BTS	1,744,000	12,905,600	4.77%
BTS-R	2,227,900	16,478,725	6.10%
BYD	1,094,200	10,072,445	4.55%
BYD-R	1,351,700	12,428,280	5.62%
CBG	1,164,100	99,307,850	3.64%
CBG-R	191,600	16,548,575	0.60%
CCET	12,700	24,638	1.81%
CENDEL	454,800	21,562,950	8.76%
CENDEL-R	567,000	26,849,225	10.93%
CHAYO	449,000	3,558,315	7.38%
CHG	3,789,900	12,183,580	4.38%
CHG-R	4,939,500	15,819,036	5.71%
CK	56,400	1,308,480	2.70%
CK-R	64,000	1,479,690	3.07%
CKP	1,128,900	4,199,368	11.32%
CKP-R	947,700	3,491,836	9.50%
COM7	3,234,200	104,706,675	8.91%
COM7-R	1,411,700	46,129,775	3.89%
CPALL	2,033,200	132,624,325	6.85%
CPALL-R	1,545,700	100,898,250	5.21%
CPAXT	233,500	8,375,075	1.56%
CPAXT-R	964,400	34,612,025	6.45%
CPF	1,235,000	25,641,110	6.68%
CPF-R	2,274,700	47,041,060	12.31%
CPN	142,900	9,859,275	2.20%
CPN-R	455,800	31,386,800	7.01%
CRC	2,567,600	105,753,675	11.67%
CRC-R	3,389,800	139,837,025	15.41%
CV	545,600	654,721	2.54%
DELTA	444,800	48,264,700	3.23%
DELTA-R	1,664,200	180,088,050	12.07%
DITTO	59,400	2,029,800	1.76%

ข้อมูลในเอกสารฉบับนี้ รวบรวมมาจากแหล่งข้อมูลที่เชื่อถือได้ อย่างไรก็ตาม บริษัทหลักทรัพย์ คิงส์ฟอร์ด จำกัด (มหาชน) ไม่สามารถที่จะยืนยันหรือรับรองความถูกต้องของข้อมูลเหล่านั้นได้ ไม่ว่าประการใด ๆ บทวิเคราะห์ในเอกสารนี้ จัดทำขึ้นโดยอ้างอิงหลักเกณฑ์ทางวิชาการเกี่ยวกับหลักการวิเคราะห์ และมีได้เป็นการชี้แนะ หรือเสนอแนะให้ซื้อหรือขายหลักทรัพย์ใด ๆ การตัดสินใจซื้อหรือขายหลักทรัพย์ใด ๆ ของผู้อ่าน ไม่ว่าจะเกิดจากการอ่านบทความในเอกสารนี้หรือไม่ก็ตาม ล้วนเป็นผลจากการใช้วิจารณญาณของผู้อ่าน โดยไม่มีส่วนเกี่ยวข้องกับหรือพึ่งพิงผูกพันใด ๆ กับ บริษัทหลักทรัพย์ คิงส์ฟอร์ด จำกัด (มหาชน) ไม่ว่ากรณีใด

Short Sales



KINGSFORD

มูลค่าการขายชอร์ต ณ วันที่ 31 สิงหาคม 2566

หลักทรัพย์	ปริมาณหุ้นที่ขายชอร์ต (หุ้น)	มูลค่าการขายชอร์ต (บาท)	%เทียบมูลค่าซื้อขายตลาดรวม
DITTO-R	104,900	3,559,875	3.11%
DMT	62,300	788,210	4.71%
DOHOME	793,700	9,063,000	4.86%
DOHOME-R	747,900	8,511,090	4.58%
DRT	88,300	741,720	24.95%
DUSIT	11,200	124,300	1.72%
EA	588,400	37,407,150	2.74%
EA-R	3,410,600	216,398,400	15.91%
EGCO	156,000	20,969,950	6.06%
EGCO-R	280,900	37,875,050	10.91%
EKH	85,200	688,535	4.24%
EKH-R	8,300	67,230	0.41%
EP	37,900	115,216	5.82%
EPG	127,700	900,285	2.92%
EPG-R	259,200	1,827,360	5.92%
ERW	506,000	2,836,730	3.33%
ETC	69,700	219,244	0.91%
FORTH	266,800	9,509,250	4.40%
FORTH-R	114,200	4,039,500	1.88%
FSMART	466,500	5,227,950	1.94%
GFPT	222,200	2,452,870	7.43%
GFPT-R	249,200	2,741,200	8.33%
GLOBAL	631,500	11,775,680	9.43%
GLOBAL-R	956,000	17,839,540	14.27%
GPSC	2,147,200	113,543,450	17.49%
GPSC-R	1,234,000	65,023,475	10.05%
GULF	1,072,300	51,963,200	4.33%
GULF-R	2,884,700	139,368,875	11.66%
GUNKUL	4,600,300	16,603,116	8.58%
GUNKUL-R	5,024,800	18,112,890	9.37%
HANA	249,800	15,670,350	1.82%
HANA-R	862,900	54,194,050	6.27%
HENG	354,500	942,970	8.32%
HL	12,600	173,870	1.30%
HMPRO	2,383,000	32,885,400	9.70%
HMPRO-R	837,900	11,547,650	3.41%
HTC	23,200	861,250	2.60%
HUMAN	17,300	182,080	3.66%
ICHI	887,000	15,100,640	4.52%
ICHI-R	177,400	3,030,580	0.90%
III	215,900	2,674,400	2.72%
ILM	1,800	40,200	0.63%
INTUCH	169,800	12,329,750	0.72%
INTUCH-R	567,100	41,154,775	2.42%
IRPC	4,319,000	10,248,176	9.93%
IRPC-R	5,548,700	13,144,004	12.76%
ITC	130,000	2,678,000	0.56%
ITC-R	62,200	1,297,660	0.27%
ITD	948,400	1,537,283	8.47%
ITD-R	179,400	290,744	1.60%
IVL	1,841,100	53,252,975	5.88%
IVL-R	2,181,000	63,184,750	6.97%
JAS-R	793,300	1,586,874	5.64%
JMART	1,101,000	26,925,000	1.82%

ข้อมูลในเอกสารฉบับนี้ รวบรวมมาจากแหล่งข้อมูลที่เชื่อถือได้ อย่างไรก็ตาม บริษัทหลักทรัพย์ คิงส์ฟอร์ด จำกัด (มหาชน) ไม่สามารถที่จะยืนยันหรือรับรองความถูกต้องของข้อมูลเหล่านี้ได้ ไม่ว่าประการใด ๆ บทวิเคราะห์ในเอกสารนี้ จัดทำขึ้นโดยอ้างอิงหลักเกณฑ์ทางวิชาการเกี่ยวกับหลักการวิเคราะห์ และมีได้เป็นการชี้แนะ หรือเสนอแนะให้ซื้อหรือขายหลักทรัพย์ใด ๆ การตัดสินใจซื้อหรือขายหลักทรัพย์ใด ๆ ของผู้อ่าน ไม่ว่าจะเกิดจากการอ่านบทความในเอกสารนี้หรือไม่ก็ตาม ล้วนเป็นผลจากการใช้วิจารณญาณของผู้อ่าน โดยไม่มีส่วนเกี่ยวข้องกับหรือพันธะผูกพันใด ๆ กับ บริษัทหลักทรัพย์ คิงส์ฟอร์ด จำกัด (มหาชน) ไม่ว่ากรณีใด

Short Sales



KINGSFORD

มูลค่าการขายชอร์ต ณ วันที่ 31 สิงหาคม 2566

หลักทรัพย์	ปริมาณหุ้นที่ขายชอร์ต (หุ้น)	มูลค่าการขายชอร์ต (บาท)	%เทียบมูลค่าซื้อขายตลาดรวม
JMART-R	3,483,200	84,614,570	5.74%
JMT	1,484,400	70,314,650	11.85%
JMT-R	806,400	37,983,175	6.44%
JTS	53,700	1,738,450	0.77%
JTS-R	20,200	671,050	0.29%
KAMART	25,000	365,000	0.36%
KBANK	272,300	35,700,150	2.70%
KBANK-R	249,100	32,636,900	2.47%
KCE	572,900	29,192,700	4.89%
KCE-R	975,600	49,685,500	8.33%
KEX	137,600	1,157,130	3.63%
KEX-R	200	1,670	0.01%
KGI	39,300	184,978	2.38%
KKP	379,800	22,924,450	11.37%
KKP-R	126,500	7,632,350	3.79%
KLINIQU	1,300	50,700	0.07%
KSL	175,000	560,702	5.49%
KTB	5,451,200	105,858,770	13.45%
KTB-R	1,658,100	32,231,140	4.09%
KTC	110,800	5,408,875	2.27%
KTC-R	172,700	8,423,025	3.54%
LALIN	13,500	116,100	2.86%
LANNA	231,900	3,959,000	5.38%
LANNA-R	136,400	2,332,350	3.16%
LH	1,993,600	16,646,560	4.75%
LH-R	965,600	8,046,325	2.30%
LHFG	12,700	13,462	0.28%
LPN	15,600	65,520	3.28%
LPN-R	80,700	338,938	16.99%
M	32,800	1,566,850	3.44%
M-R	72,100	3,428,900	7.57%
MAJOR	86,500	1,247,940	4.44%
MAJOR-R	422,000	6,070,580	21.66%
MBK	58,100	1,069,040	2.23%
MBK-R	136,200	2,524,000	5.23%
MC	101,900	1,312,770	6.21%
MEGA	126,200	5,489,700	4.53%
MEGA-R	171,500	7,448,025	6.16%
MGC-R	19,600	163,270	0.32%
MINT	706,100	23,654,350	3.13%
MINT-R	751,300	25,168,550	3.33%
MOSHI-R	27,600	1,524,100	1.05%
MTC	552,000	22,554,050	5.45%
MTC-R	765,300	31,176,625	7.56%
NER	283,000	1,356,630	5.01%
NEX	539,000	7,453,590	1.96%
NEX-R	133,200	1,836,560	0.48%
NOBLE	19,800	86,292	1.34%
NRF	107,800	645,285	1.47%
NSL	11,100	264,690	0.47%
NUSA	522,000	271,440	2.25%
ONEE	227,900	1,127,614	2.64%
OR	2,842,600	58,521,230	11.34%
OR-R	1,100,500	22,537,670	4.39%

ข้อมูลในเอกสารฉบับนี้ รวบรวมมาจากแหล่งข้อมูลที่เชื่อถือได้ อย่างไรก็ตาม บริษัทหลักทรัพย์ คิงส์ฟอร์ด จำกัด (มหาชน) ไม่สามารถที่จะยืนยันหรือรับรองความถูกต้องของข้อมูลเหล่านี้ได้ ไม่ว่าประการใด ๆ บทวิเคราะห์ในเอกสารนี้ จัดทำขึ้นโดยอ้างอิงหลักเกณฑ์ทางวิชาการเกี่ยวกับหลักการวิเคราะห์ และมีได้เป็นการชี้แนะ หรือเสนอแนะให้ซื้อหรือขายหลักทรัพย์ใด ๆ การตัดสินใจซื้อหรือขายหลักทรัพย์ใด ๆ ของผู้อ่าน ไม่ว่าจะเกิดจากการอ่านบทความในเอกสารนี้หรือไม่ก็ตาม ล้วนเป็นผลจากการใช้วิจารณญาณของผู้อ่าน โดยไม่มีส่วนเกี่ยวข้องกับหรือพันธะผูกพันใด ๆ กับ บริษัทหลักทรัพย์ คิงส์ฟอร์ด จำกัด (มหาชน) ไม่ว่ากรณีใด

Short Sales



KINGSFORD

มูลค่าการขายชอร์ต ณ วันที่ 31 สิงหาคม 2566

หลักทรัพย์	ปริมาณหุ้นที่ขายชอร์ต (หุ้น)	มูลค่าการขายชอร์ต (บาท)	%เทียบมูลค่าซื้อขายตลาดรวม
ORI	479,000	5,085,320	3.70%
ORI-R	337,400	3,575,870	2.60%
OSP	168,000	5,082,000	2.06%
OSP-R	3,000	90,025	0.04%
OTO	150,000	203,387	1.89%
PCSGH	2,600	12,636	11.21%
PLANB	849,100	7,999,885	3.24%
PLANB-R	333,500	3,125,090	1.27%
PLAT	15,200	51,984	3.98%
PR9	98,100	1,756,390	5.22%
PR9-R	28,200	503,330	1.50%
PRIME	80,000	108,000	0.48%
PRM	122,700	785,280	6.11%
PRM-R	10,700	68,480	0.53%
PSH	16,800	225,120	1.68%
PSH-R	16,400	219,760	1.64%
PSL	443,500	4,090,350	5.15%
PSL-R	115,400	1,061,690	1.34%
PTG	520,200	5,590,230	5.00%
PTG-R	827,000	8,898,100	7.95%
PTL	38,600	487,370	0.99%
PTL-R	30,600	387,460	0.78%
PTT	7,053,300	248,402,475	5.06%
PTT-R	3,440,500	121,250,325	2.47%
PTTEP	1,839,200	295,042,750	6.67%
PTTEP-R	2,567,000	411,400,950	9.31%
PTTGC	703,400	26,319,300	5.28%
PTTGC-R	1,008,700	37,673,500	7.57%
QH	772,500	1,792,200	3.84%
QH-R	459,400	1,065,808	2.28%
RABBIT	5,137,100	4,669,237	1.88%
RAM	2,500	105,850	0.28%
RAM-R	27,700	1,167,900	3.10%
RATCH	144,600	5,165,375	1.45%
RATCH-R	2,481,100	88,310,500	24.95%
RBF	154,200	1,753,990	5.54%
RBF-R	65,400	744,010	2.35%
RCL	77,200	1,697,220	3.26%
RCL-R	20,900	454,610	0.88%
ROJNA	1,102,300	6,875,115	3.19%
RS	48,700	709,930	2.04%
S	382,800	476,299	0.50%
S-R	100,600	124,744	0.13%
SABINA	6,700	177,550	0.84%
SABUY	1,608,000	13,144,105	4.65%
SABUY-R	816,600	6,741,605	2.36%
SAK	116,000	629,190	3.92%
SAMART	169,200	1,017,845	3.07%
SAPPE	20,500	1,982,750	0.89%
SAPPE-R	58,800	5,715,100	2.54%
SAT	91,200	1,740,570	5.30%
SAWAD	1,776,900	90,131,875	2.55%
SAWAD-R	292,500	14,935,300	0.42%
SC	148,800	678,262	0.97%
SC-R	88,300	405,606	0.57%
SCB	100,000	11,750,000	1.26%

ข้อมูลในเอกสารฉบับนี้ รวบรวมมาจากแหล่งข้อมูลที่เชื่อถือได้ อย่างไรก็ตาม บริษัทหลักทรัพย์ คิงส์ฟอร์ด จำกัด (มหาชน) ไม่สามารถที่จะยืนยันหรือรับรองความถูกต้องของข้อมูลเหล่านี้ได้ ไม่ว่าประการใด ๆ บทวิเคราะห์ในเอกสารนี้ จัดทำขึ้นโดยอ้างอิงหลักเกณฑ์ทางวิชาการเกี่ยวกับหลักการวิเคราะห์ และมีได้เป็นการชี้แนะ หรือเสนอแนะให้ซื้อหรือขายหลักทรัพย์ใด ๆ การตัดสินใจซื้อหรือขายหลักทรัพย์ใด ๆ ของผู้อ่าน ไม่ว่าจะเกิดจากการอ่านบทความในเอกสารนี้หรือไม่ก็ตาม ล้วนเป็นผลจากการใช้วิจารณญาณของผู้อ่าน โดยไม่มีส่วนเกี่ยวข้องกับหรือพึ่งพิงผูกพันใด ๆ กับ บริษัทหลักทรัพย์ คิงส์ฟอร์ด จำกัด (มหาชน) ในวาระนี้

Short Sales



KINGSFORD

มูลค่าการขายชอร์ต ณ วันที่ 31 สิงหาคม 2566

หลักทรัพย์	ปริมาณหุ้นที่ขายชอร์ต (หุ้น)	มูลค่าการขายชอร์ต (บาท)	%เทียบมูลค่าซื้อขายตลาดรวม
SCB-R	390,800	45,676,700	4.94%
SCC	138,400	43,689,900	2.33%
SCC-R	258,000	81,488,700	4.34%
SCCC	18,700	2,589,950	30.76%
SCCC-R	4,200	581,000	6.91%
SCGP	1,294,800	52,905,400	3.90%
SCGP-R	759,000	30,994,075	2.29%
SGC	306,500	698,366	0.23%
SGC-R	2,200	4,972	0.00%
SGP	109,700	918,125	4.75%
SGP-R	156,800	1,320,725	6.79%
SHR	722,400	2,153,038	3.59%
SHR-R	846,300	2,517,482	4.21%
SINGER	677,100	10,451,120	0.85%
SINGER-R	52,100	799,220	0.07%
SIRI	41,471,700	82,813,061	5.56%
SIRI-R	12,842,400	25,366,751	1.72%
SIS	13,200	316,510	1.16%
SIS-R	4,500	108,140	0.40%
SISB	94,600	3,486,300	2.64%
SISB-R	66,700	2,476,325	1.86%
SJWD	237,500	3,568,170	3.07%
SJWD-R	9,400	142,740	0.12%
SKR	14,700	167,600	2.13%
SKY	100,000	3,471,700	2.92%
SKY-R	4,100	142,475	0.12%
SMPC	6,400	71,360	1.36%
SNC	91,500	969,900	9.19%
SNNP	43,100	967,730	0.33%
SNNP-R	399,300	9,000,420	3.04%
SOLAR	97,600	79,056	3.02%
SPA	23,300	302,900	0.97%
SPALI	593,400	12,809,520	5.33%
SPALI-R	1,093,200	23,636,140	9.81%
SPRC	969,200	8,880,045	2.49%
SPRC-R	4,352,700	39,812,280	11.18%
SSP	7,000	51,130	2.61%
STA	409,600	6,004,600	3.88%
STA-R	822,000	12,108,950	7.79%
STANLY	300	57,450	0.86%
STEC	344,800	4,116,940	2.62%
STEC-R	541,300	6,470,540	4.12%
STGT	387,800	2,829,670	8.46%
STGT-R	1,500	10,950	0.03%
STPI	235,600	968,410	1.11%
SUPER	913,700	458,167	1.66%
SUPER-R	155,300	77,650	0.28%
SUSCO	103,100	404,986	0.89%
SYNEX	99,600	1,377,210	3.14%
TASCO	703,100	12,103,430	24.63%
TASCO-R	23,900	409,970	0.84%
TCAP	107,900	5,529,875	6.56%
TCAP-R	87,000	4,457,525	5.29%
TEAMG	169,700	1,280,465	2.22%
TEAMG-R	106,600	815,235	1.40%
TFG	86,600	345,878	2.58%

ข้อมูลในเอกสารฉบับนี้ รวบรวมมาจากแหล่งข้อมูลที่เชื่อถือได้ อย่างไรก็ตาม บริษัทหลักทรัพย์ คิงส์ฟอร์ด จำกัด (มหาชน) ไม่สามารถที่จะยืนยันหรือรับรองความถูกต้องของข้อมูลเหล่านี้ได้ ไม่ว่าประการใด ๆ บทวิเคราะห์ในเอกสารนี้ จัดทำขึ้นโดยอ้างอิงหลักเกณฑ์ทางวิชาการเกี่ยวกับหลักการวิเคราะห์ และมีได้เป็นการชี้แนะ หรือเสนอแนะให้ซื้อหรือขายหลักทรัพย์ใด ๆ การตัดสินใจซื้อหรือขายหลักทรัพย์ใด ๆ ของผู้อ่าน ไม่ว่าจะเกิดจากการอ่านบทความในเอกสารนี้หรือไม่ก็ตาม ล้วนเป็นผลจากการใช้วิจารณญาณของผู้อ่าน โดยไม่มีส่วนเกี่ยวข้องกับหรือพันธะผูกพันใด ๆ กับ บริษัทหลักทรัพย์ คิงส์ฟอร์ด จำกัด (มหาชน) ไม่ว่ากรณีใด

Short Sales



KINGSFORD

มูลค่าการขายชอร์ต ณ วันที่ 31 สิงหาคม 2566

หลักทรัพย์	ปริมาณหุ้นที่ขายชอร์ต (หุ้น)	มูลค่าการขายชอร์ต (บาท)	%เทียบมูลค่าซื้อขายตลาดรวม
TFG-R	447,200	1,780,432	13.32%
TGE	35,000	51,847	0.88%
THANI	903,900	3,106,354	3.81%
THANI-R	2,951,400	10,135,346	12.46%
THCOM	202,300	2,915,010	2.82%
THCOM-R	9,300	133,770	0.13%
THG	12,400	812,200	4.85%
THG-R	23,300	1,522,550	9.11%
TIDLOR	849,700	20,071,500	5.17%
TIDLOR-R	566,400	13,360,440	3.44%
TIPH	132,800	5,389,075	6.66%
TIPH-R	133,500	5,411,125	6.69%
TISCO	192,200	19,796,600	3.67%
TISCO-R	187,200	19,281,600	3.57%
TKC	18,700	500,225	1.86%
TKN	473,400	6,381,030	1.16%
TKN-R	9,200	124,200	0.02%
TKS	34,700	321,440	2.41%
TLI	1,200,200	14,249,110	7.09%
TOA	67,900	1,817,000	7.58%
TOA-R	18,400	492,050	2.05%
TOP	2,039,800	105,862,825	5.17%
TOP-R	4,243,900	218,214,725	10.75%
TPIPL	549,200	845,594	8.70%
TPIPL-R	175,700	269,084	2.78%
TPIPP	28,000	95,760	1.34%
TPIPP-R	6,600	22,440	0.31%
TQM	149,500	4,648,250	16.07%
TQM-R	1,000	30,750	0.11%
TRUE	1,790,400	12,443,280	2.58%
TRUE-R	2,272,800	15,783,645	3.28%
TSE	80,200	173,232	2.32%
TTA	63,200	398,160	3.19%
TTA-R	1,800	11,310	0.09%
TTB	97,422,800	170,118,878	3.35%
TTB-R	153,687,000	266,500,851	5.29%
TTCL	66,900	294,732	1.96%
TTW	1,114,200	9,978,505	22.98%
TTW-R	1,317,900	11,761,620	27.18%
TU	931,700	13,402,090	6.22%
TU-R	1,407,500	20,290,680	9.40%
TVO	6,800	159,800	1.90%
TVO-R	35,700	838,480	9.97%
UBE	563,400	580,936	17.99%
UNIQ	5,000	16,600	0.37%
UTP	10,100	121,410	5.32%
UVAN	17,300	146,185	1.83%
VGI	4,455,700	13,160,346	7.82%
VGI-R	2,891,500	8,558,746	5.08%
VIBHA-R	28,600	65,836	1.30%
WHA	2,609,900	13,571,480	7.43%
WHA-R	500,600	2,603,120	1.42%
WHAUP	19,500	77,064	0.42%
WHAUP-R	156,900	611,082	3.38%
WICE	168,600	1,417,565	24.46%
WP	52,200	203,316	6.69%

ข้อมูลในเอกสารฉบับนี้ รวบรวมมาจากแหล่งข้อมูลที่เชื่อถือได้ อย่างไรก็ตาม บริษัทหลักทรัพย์ คิงส์ฟอร์ด จำกัด (มหาชน) ไม่สามารถที่จะยืนยันหรือรับรองความถูกต้องของข้อมูลเหล่านั้นได้ ไม่ว่าประการใด ๆ บทวิเคราะห์ในเอกสารนี้ จัดทำขึ้นโดยอ้างอิงหลักเกณฑ์ทางวิชาการเกี่ยวกับหลักการวิเคราะห์ และมีได้เป็นการชี้แนะ หรือเสนอแนะให้ซื้อหรือขายหลักทรัพย์ใด ๆ การตัดสินใจซื้อหรือขายหลักทรัพย์ใด ๆ ของผู้อ่าน ไม่ว่าจะเกิดจากการอ่านบทความในเอกสารนี้หรือไม่ก็ตาม ล้วนเป็นผลจากการใช้วิจารณญาณของผู้อ่าน โดยไม่มีส่วนเกี่ยวข้องกับหรือพันธะผูกพันใด ๆ กับ บริษัทหลักทรัพย์ คิงส์ฟอร์ด จำกัด (มหาชน) ไม่ว่ากรณีใด

Short Sales



มูลค่าการขายชอร์ต ณ วันที่ 31 สิงหาคม 2566

หลักทรัพย์	ปริมาณหุ้นที่ขายชอร์ต (หุ้น)	มูลค่าการขายชอร์ต (บาท)	%เทียบมูลค่าซื้อขายตลาดรวม
XPG	266,200	415,258	0.06%
XPG-R	9,400	13,348	0.00%

หมายเหตุ - ไม่รวมรายการขายชอร์ตของสมาชิกที่เป็นผู้ร่วมค้ำหน่วยลงทุนหรือผู้ดูแลสภาพคล่องของหน่วยลงทุนของกองทุนรวมอีทีเอฟเพื่อบัญชีบริษัทประเภทเพื่อทำกำไรจากส่วนต่างของราคาหรือเพื่อดูแลสภาพคล่อง แลแล้วแต่กรณี

ข้อมูลในเอกสารฉบับนี้ รวบรวมมาจากแหล่งข้อมูลที่นำเสนอโดย อยากรู้ก็ดี บริษัทหลักทรัพย์ คิงส์ฟอร์ด จำกัด (มหาชน) ไม่สามารถที่จะยืนยันหรือรับรองความถูกต้องของข้อมูลเหล่านี้ได้ ไม่ว่าประการใด ๆ บทวิเคราะห์ในเอกสารนี้ จัดทำขึ้นโดยอ้างอิงหลักเกณฑ์ทางวิชาการเกี่ยวกับหลักการวิเคราะห์ และมีได้เป็นการชี้แนะ หรือเสนอแนะให้ซื้อหรือขายหลักทรัพย์ใด ๆ การตัดสินใจซื้อหรือขายหลักทรัพย์ใด ๆ ของผู้อ่าน ไม่ว่าจะเกิดจากการอ่านบทความในเอกสารนี้หรือไม่ก็ตาม ล้วนเป็นผลจากการใช้วิจารณญาณของผู้อ่าน โดยไม่มีส่วนเกี่ยวข้องกับหรือพึ่งพิงผูกพันใด ๆ กับ บริษัทหลักทรัพย์ คิงส์ฟอร์ด จำกัด (มหาชน) ไม่วากรณ์ใด

Stock Calendar



KINGSFORD

รายงานการเปลี่ยนแปลงการถือหลักทรัพย์ของผู้บริหาร (แบบ 59-2) ประจำวันที่ 31 สิงหาคม 2566

ชื่อผู้บริหาร	ประเภทหลักทรัพย์	วันที่ได้มา / จำนวน	จำนวน	ราคา	วิธีการ ได้มา/หน่าย	
QLT	นาย กิตติ พัวถาวรสกุล	หุ้นสามัญ	30/08/2566	33,800	4.62	ซื้อ
KCG	นาย ทรงธรรม เพียรพัฒนาวิทย์	หุ้นสามัญ	29/08/2566	10,000	9.28	ซื้อ
JR	นาย จรรย์ วิวัฒน์แจษฎาวุฒิ	หุ้นสามัญ	30/08/2566	239,300	5.51	ซื้อ
SUSCO	นาย มงคล สิมะโรจน์	หุ้นสามัญ	30/08/2566	100,000	3.94	ซื้อ
SYMC	นาย สุพรชัย โชติพิสุทธิกุล	หุ้นสามัญ	31/08/2566	9,100	9.40	ขาย
CIVIL	นาย อนุวัช เลิศชัยวรกุล	หุ้นสามัญ	30/08/2566	20,000	2.22	ขาย
ERW	นาง พนิดา เทพกาญจนาน	หุ้นสามัญ	30/08/2566	30,000	5.75	ขาย
BOFFICE	นางสาว สโรชา มีนสุข	หน่วยทรัสต์	31/08/2566	15,000	6.25	ซื้อ
TSTE	นาย ประภาส ชุตินาถพันธ์	หุ้นสามัญ	30/08/2566	8,300	9.35	ซื้อ
TU	นาย ชง นิรุตตินานนท์	หุ้นสามัญ	30/08/2566	100,000	14.50	ขาย
PRINC	นาย สาธิต วิทยาการ	หุ้นสามัญ	31/08/2566	4,011,100	5.10	ซื้อ
PHG	นาย กฤษรัตน์ ตระกูลช่าง	หุ้นสามัญ	30/08/2566	292,800	12.76	ซื้อ
WARRIX	นาย สง่า ตั้งจันสิริ	หุ้นสามัญ	30/08/2566	50,000	9.55	ซื้อ
AMATA	นาย จักรกชชัย พานิชพัฒน์	หุ้นสามัญ	30/08/2566	50,000	24.40	ซื้อ
INSET	นาย เมธา โชติอภิสิทธิ์กุล	ใบสำคัญแสดงสิทธิที่จะซื้อหุ้น	30/08/2566	11,797,500	0.13	ขาย
INSET	นาย เมธา โชติอภิสิทธิ์กุล	ใบสำคัญแสดงสิทธิที่จะซื้อหุ้น	30/08/2566	11,797,500	0.13	ขาย
EP	นาย ยุทธ ชินสุภักกุล	หุ้นสามัญ	29/08/2566	40,027,497	-	รับโอน
SC	นาย ประยงค์ยุทธ อธิรัตนชัย	หุ้นสามัญ	30/08/2566	100,000	4.56	ขาย
STC	นาย สุรสิทธิ์ ชัยตระกูลทอง	หุ้นสามัญ	30/08/2566	143,000	0.70	ซื้อ
ITC	นาย ไชยวัฒน์ เจริญรุจิตานนท์	หุ้นสามัญ	28/08/2566	25,000	20.90	ขาย

Stock Calendar



KINGSFORD

แบบรายงานการได้มาหรือจำหน่ายหลักทรัพย์ของกิจการ (แบบ 246-2) ประจำวันที่ 31 สิงหาคม 2566

ชื่อผู้บริหาร	ประเภทหลักทรัพย์	วันที่ได้มา / จำหน่าย	จำนวน	ราคา	วิธีการ ได้มา/หน่าย	
PG	บริษัท อีทงเทียนไท์ บีเอสซี จำกัด	ได้มา	หุ้น	0.0513	5.4756	5.527
TPL	บริษัท อควา คอร์ปอเรชั่น จำกัด (มหาชน)	จำหน่าย	หุ้น	22.6698	4.0076	18.6622
EP	นาย ยุทธ ชินสุภัคกุล	ได้มา	หุ้น	12.8882	4.2924	17.1807
TPL	บริษัท อควา คอร์ปอเรชั่น จำกัด (มหาชน)	จำหน่าย	หุ้น	26.7309	4.061	22.6698

Stock Calendar



KINGSFORD

August 2023				
Monday	Tuesday	Wednesday	Thursday	Friday
28	29	30	31	
XD TTCL (0.10 (חרע)) TQM (0.50 (חרע)) SIRI (0.10 (חרע)) SABINA (0.66 (חרע)) PRI (0.394 (חרע)) PCSGH (0.20 (חרע)) ORI (0.16 (חרע)) LALIN (0.27 (חרע)) KISS (0.06 (חרע)) IVL (0.25 (חרע)) HUMAN (0.08 (חרע)) GVREIT (0.2015 (חרע)) FTI (0.03 (חרע)) FTE (0.07 (חרע)) CK (0.15 (חרע)) BLC (0.03 (חרע)) BLA (0.28 (חרע)) BGRIM (0.18 (חרע)) AYUD (0.90 (חרע)) ASP (0.08 (חרע))	XD TOA (0.33 (חרע)) PROSPECT (0.22 (חרע)) MASTER (10 : 1 נה) (חרע) MASTER (0.0111 (חרע)) LPH (0.03 (חרע)) KLINIQ (0.55 (חרע)) FUTUREPF (0.2049 (חרע)) FPI (0.06 (חרע)) FORTH (0.25 (חרע)) CCET (0.04 (חרע)) BMSCITH (0.25 (חרע)) AH (0.70 (חרע)) Shares HEALTA 1,700,000 Shares	XD SSTRT (0.20 (חרע)) LUXF (0.33 (חרע)) KCAR (0.26 (חרע)) HTECH (0.025 (חרע)) NEWLISTED PSP 1,400,000,000 Units	XD XO (0.358 (חרע)) ONEE (0.05 (חרע)) MIPF (0.37 (חרע)) MINT (0.25 (חרע)) BKKCP (0.16 (חרע)) BCH (0.10 (חרע)) NEWLISTED KUN 249,702,669 Units Shares CHO 34,722,200 Shares	

September 2023				
Monday	Tuesday	Wednesday	Thursday	Friday
				1
				XD TTLPF (0.441 (חרע)) TIF1 (0.125 (חרע)) TFFIF (0.1009 (חרע)) RATCH (0.80 (חרע)) KBSPIF (0.231 (חרע)) EGATIF (0.0531 (חרע))

4	5	6	7	8
XD PB (0.86 (חרע)) MNRF (0.10 (חרע)) MNIT2 (0.17 (חרע)) MNIT (0.025 (חרע)) M-STOR (0.10 (חרע)) M-II (0.155 (חרע)) LANNA (1.10 (חרע)) HPF (0.11 (חרע)) DRT (0.26 (חרע)) BCPG (0.10 (חרע))	XD TTW (0.30 (חרע)) MST (0.37 (חרע)) MJLF (0.127 (חרע)) GROREIT (0.29 (חרע)) GAHREIT (0.30 (חרע))	XD TISCO-P (2.00 (חרע)) TISCO (2.00 (חרע)) OR (0.25 (חרע)) KKP (1.25 (חרע)) GPSC (0.30 (חרע)) BCP (0.50 (חרע)) BBL (2.00 (חרע)) BAY (0.40 (חרע))	XD NETEASE80 (- HKD)	XD SSPF (0.1169 (חרע)) BPP (0.40 (חרע))

XD - Excluding Dividend	XD(ST) - Excluding Stock Dividend	XM - Exclude meetings	XN - Ex-Capital Return	XI - Excluding Interest
XP - Excluding Principal	XR - Excluding Right	XW - Excluding Warrant	XS - Excluding Short-term Warrant	XA - Excluding All
XE - Excluding Exercise	*ND - No Dividend Payment	PD - Payment Date	XT - Excluding TSR ; @ - price per share / price per unit /	
XD - Excluding Dividend	XD(ST) - Excluding Stock Dividend	XM - Exclude meetings	XN - Ex-Capital Return	XI - Excluding Interest
XP - Excluding Principal	XR - Excluding Right	XW - Excluding Warrant	XS - Excluding Short-term Warrant	XA - Excluding All
XE - Excluding Exercise	*ND - No Dividend Payment	PD - Payment Date	XT - Excluding TSR ; @ - price per share / price per unit /	

Most Active Values (Btmn)



NVDR Update

วันศุกร์ ที่ 01 กันยายน 2566

Most Active Values (Btmn)

Top 20 Net Buying Value (B m)						Top 20 Net Selling Value (B m)						Month to Date				Year to Date				
ส.ค. - 66						ส.ค. - 66						สิงหาคม 2566				03 ม.ค.-31 ส.ค. 66				
	31	30	29	28	25		31	30	29	28	25	Net Buy		Net Sell		Net Buy		Net Sell		
1	PTT	419.3	373.7	136.5	169.6	-32.3	DELTA	-354.8	2.3	64.6	-213.6	-537.8	KBANK	6,536.81	KTB	(2,646.90)	CPALL	10,763.1	KBANK	-12,006.3
2	ADVANC	278.5	200.1	-36.2	-125.8	6.5	BANPU	-248.1	-191.1	-177.0	81.2	65.9	HANA	1,753.55	EA	(2,442.42)	BBL	6,669.7	AOT	-7,727.6
3	KBANK	236.4	13.2	-181.1	148.5	100.0	TOP	-191.6	-99.5	-144.5	27.8	-46.8	BH	1,452.86	BDMS	(1,850.21)	TTB	5,408.7	BANPU	-4,654.4
4	HANA	161.9	39.7	44.7	-16.6	182.2	PTTEP	-181.7	-166.6	39.2	-21.5	-246.3	PTT	1,318.94	DELTA	(1,728.89)	CPAXT	4,083.2	LH	-3,947.5
5	SIRI	159.8	94.4	-49.8	-25.0	-19.6	BBL	-162.0	45.3	20.5	113.0	91.8	TTB	1,102.32	CRC	(1,544.61)	SCC	3,727.2	KKP	-3,942.9
6	MINT	115.1	33.5	182.1	-17.3	-0.5	SCC	-123.2	-13.9	49.6	20.7	166.8	CBG	921.09	LH	(1,333.58)	TIDLOR	2,946.3	PTTEP	-3,510.7
7	AMATA	107.8	-33.7	-7.0	1.7	-7.1	SINGER	-94.4	2.8	4.4	-48.9	42.3	WHA	763.86	INTUCH	(1,069.37)	HANA	2,842.1	CRC	-3,419.6
8	INTUCH	60.3	17.7	-180.8	-104.8	-129.9	BJC	-86.8	-297.8	11.9	13.4	25.9	TIDLOR	707.50	PTTEP	(1,030.47)	SCB	2,731.2	PTTGC	-3,062.8
9	HMPRO	54.9	0.4	-3.5	-6.3	-10.6	LH	-81.9	21.8	65.2	-12.3	-41.6	SAWAD	646.69	GULF	(1,025.81)	KTB	2,205.1	CPF	-2,855.6
10	AP	48.7	55.8	0.4	-6.1	-38.4	BCP	-53.1	-30.2	-60.2	51.4	-47.2	BBL	599.70	AOT	(981.53)	WHA	1,964.9	GULF	-2,444.8
11	TISCO	46.7	86.3	59.4	64.0	77.0	KCE	-52.7	45.2	27.9	-88.2	-116.3	TISCO	376.96	JMART	(934.42)	TRUEE	1,626.3	IVL	-2,246.7
12	BH	38.6	-17.6	16.6	-45.7	4.5	SCB	-48.6	7.9	22.4	14.2	-59.4	OSP	356.63	CPALL	(883.19)	TASCO	1,609.6	PTT	-2,023.1
13	AH	34.2	-0.0	-2.8	-8.1	-7.0	JMART	-46.4	-4.5	-15.0	-155.9	-8.9	PSG	346.91	IVL	(796.46)	ICHI	1,364.7	HMPRO	-1,925.2
14	ROJNA	32.6	1.5	1.1	3.1	1.6	CPN	-44.0	-53.5	58.0	111.7	-25.2	COM7	342.36	CPN	(749.87)	SAWAD	1,341.4	TU	-1,877.8
15	CPALL	24.6	-3.3	42.2	-120.0	-81.0	CPF	-38.4	-63.9	-150.4	-13.2	2.0	EGCO	332.73	CPF	(744.03)	CBG	1,123.1	CPN	-1,768.1
16	EGCO	23.7	-125.0	-7.3	-0.4	19.2	RATCH	-32.9	75.4	-35.7	-30.8	-7.1	GUNKUL	283.00	AWC	(734.98)	PSG	993.3	BEM	-1,577.7
17	KTB	23.2	-148.5	-5.2	-47.5	107.3	IVL	-31.0	-19.9	39.4	-7.5	-121.8	XO	282.35	BANPU	(727.55)	AMATA	958.6	EA	-1,573.0
18	AOT	21.0	2.9	446.6	-252.3	-65.8	CENTEL	-28.1	16.9	-45.0	-31.6	-28.1	TOP	275.49	TU	(706.71)	TCAP	870.7	RATCH	-1,474.1
19	PTL	17.9	-15.8	0.9	-1.3	4.9	GLOBAL	-23.1	17.2	38.5	8.2	0.0	BCH	270.25	SCB	(647.90)	GUNKUL	863.6	OR	-1,392.5
20	KTC	17.2	0.7	-33.1	-39.7	-17.7	GUNKUL	-22.3	8.7	44.7	-12.6	49.1	MTC	247.55	ADVANC	(630.49)	MTC	803.1	DELTA	-1,293.4

Total Volume Shares							NVDR Shrs.						
	Buy	Sell	Total	Net	Turn.	%	1-Sep-23	paidup	1-Sep-23	paidup	Paid up Capital (Last)		
1	24CS	392,700	335,764	728,464	56,936	7.70	1	24CS	7,368,422	1.71	#N/A	#N/A	430,000,000
2	2S	5,300	-	5,300	5,300	4.12	2	2S	7,945,107	1.44	3,092,210	0.69	549,995,954
3	7UP	1,267,100	2,168,400	3,435,500	-901,300	3.41	3	3K-BAT	45,859	0.06	#N/A	#N/A	78,400,000
4	A5	11,501	110,700	122,201	-99,199	0.33	4	7UP	91,457,133	1.78	29,743,119	0.98	5,143,071,814
5	A5-W2	100,000	103,500	203,500	-3,500	1.26	5	A	8,500	0.00	62,400	0.01	980,000,000
6	A5-W3	260,301	190,900	451,201	69,401	1.29	6	A5	13,743,486	1.14	800,664	0.07	1,209,384,615
7	AAI	9,892,000	6,467,100	16,359,100	3,424,900	12.13	7	A5-W2	601,983	0.50	#N/A	#N/A	120,934,299
8	AAV	1,788,700	3,288,900	5,077,600	-1,500,200	12.56	8	A5-W3	2,032,005	1.68	#N/A	#N/A	120,934,299
9	ABM	3,000	4,700	7,700	-1,700	0.16	9	AAI	30,549,082	1.44	#N/A	#N/A	2,125,000,000
10	ABM-W1	-	18,000	18,000	-18,000	0.70	10	AAV	645,122,163	5.30	353,926,265	7.30	12,164,285,713
11	ACC	34,300	21,000	55,300	13,300	0.95	11	ABM	4,870,511	1.22	3,268,124	1.09	400,011,700
12	ACE	1,604,801	4,164,000	5,768,801	-2,559,199	25.85	12	ABM-W1	1,266,899	2.53	#N/A	#N/A	49,988,217
13	ACG	-	20,000	20,000	-20,000	15.80	13	ACAP	2,323,745	0.57	1,223,467	0.39	406,411,160
14	ADB	20,000	-	20,000	20,000	17.30	14	ACC	17,074,539	1.27	4,306,304	0.32	1,343,055,623
15	ADD	9,800	3,000	12,800	6,800	2.21	15	ACE	185,752,051	1.83	38,450,400	0.38	10,175,999,960
16	ADVANC	2,426,458	1,137,712	3,564,170	1,288,746	27.14	16	ACG	1,317,105	0.22	211,225	0.04	600,000,000
17	AEONTS	75,000	118,100	193,100	-43,100	41.92	17	ADB	65,622,030	9.04	31,173,421	5.20	725,999,923
18	AF	100	1,000	1,100	-900	0.45	18	ADD	1,675,398	1.05	#N/A	#N/A	160,000,000
19	AGE	16,000	104,100	120,100	-88,100	5.32	19	ADVANC	211,753,244	7.12	241,595,912	8.13	2,974,209,736
20	AH	1,589,100	626,500	2,215,600	962,600	18.52	20	AEONTS	17,438,065	6.98	11,410,746	4.56	250,000,000

Source : SET.OR.TH

ข้อมูลในเอกสารฉบับนี้ รวบรวมมาจากแหล่งข้อมูลที่น่าเชื่อถือ อย่างไรก็ดี บริษัทหลักทรัพย์ คิงส์ฟอร์ด จำกัด (มหาชน) ไม่สามารถที่จะยืนยันหรือรับรองความถูกต้องของข้อมูลเหล่านี้ได้ ไม่ว่าประการใด ๆ บทวิเคราะห์ในเอกสารนี้ จัดทำขึ้นโดยอ้างอิงถึงข้อมูลทางวิชาการที่เกี่ยวกับหลักทรัพย์วิเคราะห์ และมิได้เป็นการชี้แนะหรือเสนอแนะให้ซื้อหรือขายหลักทรัพย์ใด ๆ การตัดสินใจซื้อหรือขายหลักทรัพย์ใด ๆ ของผู้อ่าน ไม่ว่าจะเกิดจากการอ่านบทความในเอกสารนี้หรือไม่ก็ตาม ล้วนเป็นผลจากการใช้วิจารณญาณของผู้อ่าน โดยไม่มีส่วนเกี่ยวข้องกับบริษัทใด ๆ กับ บริษัทหลักทรัพย์ คิงส์ฟอร์ด จำกัด (มหาชน) ไม่มีการฉ้อโกง



คำแนะนำการลงทุน และความหมายของคำแนะนำการลงทุน

Stock Rating หมายถึงการให้คำแนะนำการลงทุนของบริษัท แบ่งเป็น 3 ระดับ

Buy หมายถึง ราคาพื้นฐานสูงกว่าราคาตลาด 15% หรือมากกว่า

Hold หมายถึงราคาพื้นฐานสูงกว่าราคาตลาดไม่เกิน 15% หรือต่ำกว่าราคาตลาดไม่เกิน 15 %

Sell หมายถึง ราคาพื้นฐานต่ำกว่าราคาตลาด 15% หรือมากกว่า

เอกสารฉบับนี้จัดทำขึ้นโดยบริษัทหลักทรัพย์คิงส์ฟอร์ด จำกัด (มหาชน) ข้อมูลที่ปรากฏในเอกสารฉบับนี้จัดทำโดยอาศัยข้อมูลที่จัดหาจากแหล่งที่เชื่อถือหรือควรเชื่อว่ามี ความน่าเชื่อถือ และ/หรือถูกต้อง อย่างไรก็ตามบริษัทไม่ยืนยัน และไม่รับรองถึงความครบถ้วนสมบูรณ์หรือถูกต้องของข้อมูลดังกล่าว และไม่ได้ประกันราคาหรือผลตอบแทน ของหลักทรัพย์ที่ปรากฏข้างต้น แม้ว่าข้อมูลดังกล่าวจะปรากฏข้อความที่อาจเป็นหรืออาจตีความว่าเป็นเช่นนั้นได้ บริษัทจึงไม่รับผิดชอบต่อการนำเอาข้อมูล ข้อความ ความเห็น และหรือบทสรุปที่ปรากฏในเอกสารฉบับนี้ไปใช้ไม่ว่ากรณีใดๆ ข้อมูลและความเห็นที่ปรากฏอยู่ในเอกสารฉบับนี้ได้ประสงค์จะชี้ชวน เสนอแนะ หรือจูงใจให้ลงทุน ใน หรือ ซื้อหรือขายหลักทรัพย์ที่ปรากฏในเอกสารฉบับนี้และข้อมูลมีการแก้ไขเพิ่มเติมเปลี่ยนแปลงโดยมีต้องแจ้งให้ทราบล่วงหน้า ผู้ลงทุนควรใช้ดุลยพินิจอย่างรอบคอบใน การลงทุนในหรือซื้อหรือขายหลักทรัพย์ บริษัทสงวนลิขสิทธิ์ในข้อมูลที่ปรากฏในเอกสารนี้ ห้ามมิให้ผู้ใดใช้ประโยชน์ ทำซ้ำ ดัดแปลง นำออกแสดง ทำให้ปรากฏหรือเผยแพร่ ต่อสาธารณชน ไม่ว่าด้วยประการใดๆ ซึ่งข้อมูลในเอกสารนี้ไม่ว่าทั้งหมดหรือบางส่วน เว้นแต่ได้รับอนุญาตเป็นหนังสือจากบริษัทเป็นการล่วงหน้า การกล่าว คัด หรืออ้างอิง ข้อมูลบางส่วนตามสมควรในเอกสารนี้ ไม่ว่าในบทความ บทวิเคราะห์ บทวิจัย หรือในเอกสาร หรือการสื่อสารอื่นใดจะต้องกระทำโดยถูกต้อง และไม่เป็นการก่อให้เกิดการ เข้าใจผิดหรือความเสียหายแก่บริษัท ต้องรับรู้ถึงความเป็นเจ้าของลิขสิทธิ์ในข้อมูลบริษัท และต้องอ้างอิงถึงเอกสารฉบับนี้ และวันที่ในเอกสารฉบับนี้ของบริษัทโดยชัดเจน การลงทุนในหรือซื้อหรือขายหลักทรัพย์ย่อมมีความเสี่ยง ท่านควรทำความเข้าใจอย่างถ่องแท้ต่อลักษณะของหลักทรัพย์แต่ละประเภทและควรศึกษาข้อมูลของบริษัทที่ออก หลักทรัพย์และข้อมูลอื่นใดที่เกี่ยวข้องก่อนการตัดสินใจลงทุนในหรือซื้อหรือขายหลักทรัพย์

ข้อมูลในเอกสารฉบับนี้ รวบรวมมาจากแหล่งข้อมูลที่นำเชื่อถือ อย่างไรก็ตาม บริษัทหลักทรัพย์ คิงส์ฟอร์ด จำกัด(มหาชน)ไม่สามารถที่จะยืนยันหรือรับรองความถูกต้องของข้อมูลเหล่านี้ได้ ไม่ว่าประการใดๆ บทวิเคราะห์ในเอกสารนี้ จัดทำขึ้นโดยอ้างอิง หลักเกณฑ์ทางวิชาการเกี่ยวกับหลักการวิเคราะห์ และมีได้เป็นการชี้แนะ หรือเสนอแนะให้ซื้อหรือขายหลักทรัพย์ใดๆ การตัดสินใจหรือขายหลักทรัพย์ใดๆ ของผู้อ่าน ไม่ว่าจะเกิดจากการอ่านบทความในเอกสารนี้หรือไม่ก็ตาม ล้วนเป็นผลจากการใช้ วิจารณญาณของผู้อ่าน โดยไม่มีส่วนเกี่ยวข้องกับบริษัทฯ กับ บริษัทหลักทรัพย์ คิงส์ฟอร์ด จำกัด(มหาชน) ไม่ว่ากรณีใด

Disclaimer



KINGSFORD

Thai Institute of Directors Association (IOD) – Corporate Governance Report Rating 2022 (CG Score) ข้อมูล 27 ตุลาคม 2565



AAV	AYUD	CFRESH	DRT	GLOBAL	JWD	MC	OTO	Q-CON	SEAOIL	STEC	TK	TVDH
ADVANC	BAFS	CGH	DTAC	GPI	K	MCOT	PAP	QH	SE-ED	STGT	TKN	TVI
AF	BAM	CHEWA	DUSIT	GPSC	KBANK	METCO	PCSGH	QTC	SELIC	STI	TKS	TVO
AH	BANPU	CHO	EA	GRAMMY	KCE	MFEC	PDG	RATCH	SENA	SUN	TKT	TWPC
AIRA	BAY	CIMBT	EASTW	GULF	KEX	MINT	PDJ	RBF	SENAJ	SUSCO	TMILL	U
AJ	BBIK	CK	ECF	GUNKUL	KGI	MONO	PG	RS	SGF	SUTHA	TMT	UAC
AKP	BBL	CKP	ECL	HANA	KKP	MOONG	PHOL	S	SHR	SVI	TNDT	UBIS
AKR	BCP	CM	EE	HARN	KSL	MSC	PLANB	S&J	SICT	SYMC	TNITY	UPOIC
ALLA	BCPG	CNT	EGCO	HENG	KTB	MST	PLANET	SAAM	SIRI	SYNTEC	TOA	UV
ALT	BDMS	COLOR	EPG	HMPRO	KTC	MTC	PLAT	SABINA	SIS	TACC	TOP	VCOM
AMA	BEM	COM7	ETC	ICC	LALIN	MVP	PORT	SAMART	SITHAI	TASCO*	TPBI	VGI
AMARIN	BEYOND	COMAN	ETE	ICHI	LANNA	NYCL	PPS	SAMTEL	SMP	TCAP	TQM	VIH
AMATA	BGC	COTTO	FN	III	LHFG	NEP	PR9	SAT	SNC	TEAMG	TRC	WACOAL
AMATAV	BGRIM	CPALL	FNS	ILINK	LIT	NER	PREB	SC	SONIC	TFMAMA	TRUE*	WAVE
ANAN	BIZ	CPF	FPI	LOXLEY	ILM	NKI	PRG	SCB	SORKON	THANA	TSC	WHA
AOT	BKI	CPJ	FPT	IND	LPN	NOBLE	PRM	SCC	SPALI	THANI	TSR	WHAUP
AP	BOL	CPN	FSMART	INTUCH	LRH	NSI	PSH	SCCC	SPI	THCOM	TSTE	WICE
APURE	BPP	CRC	FVC	IP	LST	NVD	PSL	SCG	SPRC	THG*	TSTH	WINNER
ARIP	BRR	CSS	GC	IRC	MACO	NYT	PTG	SCGP	SPVI	THIP	TTA	XPG
ASP	BTS	DDD	GEL	IRPC	MAJOR	OISHI	PTT	SCM	SSC	THRE	TTB	ZEN
ASW	BTW	DELTA	GFPT	ITEL	MAKRO	OR	PTTEP	SCN	SSSC	THREL	TTCL	
AUCT	BWG	DEMCO	GGC	IVL	MALEE	ORI	PTTGC	SDC	SST	TIPCO	TTW	
AWC	CENTEL	DOHOME	GLAND	JTS	MBK	OSP	PYLON	SEAFCO	STA	TISCO	TU	



2S	ASEFA	BYD	DITTO	HTC	KISS	MK	PB	QLT	SFT	STANLY	TMI	UMI
7UP	ASIA	CBG	DMT	HUMAN	KK	MODERN*	PICO	RCL	SGP	STC	TNL	UOBKH
ABICO	ASIAN	CEN	DOD	HYDRO	KOOL	MTI	PIMO	RICHY	SIAM	STPI	TNP	UP
ABM	ASIMAR	CHARAN	DPAINT	ICN	KTIS	NBC	PIN	RJH	SINGER	SUC	TNR	UPF
ACE	ASK	CHAYO	DV8	IFS	KUMWEL	NCAP	PJW	ROJNA	SKE	SVOA	TOG	UTP
ACG	ASN	CHG	EASON	IIG	KUN	NCH	PL	RPC	SKN	SVT	TPA	VIBHA
ADB	ATP30	CHOTI	EFORL	IMH	KWC	NDR	PLE	RT	SKR	SWC	TPAC	VL
ADD	B	CHOW	ERW	INET	KWM	NETBAY	PM	RWI	SKY	SYNEX	TPCS	VPO
AEONTS	BA	CI	ESSO	INGRS	L&E	NEX	PMTA	S11	SLP	TAE	TPIPL	VRANDA
AGE	BC	CIG	ESTAR	INSET	LDC	NINE	PPP	SA	SMART	TAKUNI	TPIPP	WGE
AHC	BCH	CITY	FE	INSURE	LEO	NATION	PPPM	SABUY	SMD	TCC	TPLAS	WIKI
AIE	BE8	CIVIL	FLOYD	IRCP	LH	NNCL	PRAPAT	SAK	SMIT	TCMC	TPS	WIN
AIT	BEC	CMC	FORTH	IT	LHK	NOVA	PRECHA	SALEE	SMT	TFG	TQR	WINMED
ALUCON	SCAP	CPL	FSS	ITD	M	NP	PRIME	SAMCO	SNNP	TFI	TRITN	WORK
AMANAH	BH	CPW	FTE	J	MATCH	NRF	PRIN	SANKO	SNP	TFM	TRT	WP
AMR	BIG	CRANE	GBX	JAS	MBAX	NTV	PRINC	SAPPE	SO	TGH	TRU	XO
APCO	BJC	CRD	GCAP	JCK	MEGA	NUSA	PROEN	SAWAD	SPA	TIDLOR	TRV	YUASA
APCS	BJCHI	CSC	GENCO	JCKH	META	NWR	PROS	SCI	SPC	TIGER	TSE	ZIGA
AQUA	BLA	CSP	GJS	JMT	MFC	OCC	PROUD	SCP	SPCG	TIPH	TVT	
ARIN	BR	CV	GTB	JR	MGT	OGC	PSG	SE	SR	TITLE	TWP	
ARROW	BR1	CWT	GYT	KBS	MICRO	ONEE	PSTC	SECURE	SRICHA	TM	UBE	
AS	BROOK	DCC	HEMP	KCAR	MILL	PACO	PT	SFLEX	SSF	TMC	UEC	
ASAP	BSM	DHOUSE	HPT	KIAT	mitsib	PATO	PTC	SFP	SSP	TMD	UKEM	



A	B52	CCP	D	GLOCON	JMART	MATI	NC	PPM	SISB	SVH	TNH	UNIQ
A5	BEAUTY	CGD	DCON	GLORY	JSP	M-CHAI	NEWS	PRAKIT	SK	PTECH	TNPC	UPA
AI	BGT	CMAN	EKH	GREEN	JUBILE	MCS	NFC	PTL	SOLAR	TC	TOPP	UREKA
ALL	BLAND	CMO	EMC	GSC	KASET	MDX	NSL	RAM	SPACK	TCCC	TPCH	VARO
ALPHAX	BM	CMR	EP	HL	KCM	MENA	NV	ROCK	SPG	TCJ	TPOLY	W
AMC	BROCK	CPANEL	EVER	HTECH	KWI	MJD	PAF	RP	SQ	TEAM	TRUBB	WFX
APP	BSBM	CPT	F&D	IHL	KYE	MORE	PEACE	RPH	STARK	THE	TTI	WPH
AQ	BTNC	CSR	FMT	INOX	LEE	MPIC	PF	RSP	STECH	THMUI	TYCN	YGG
AU	CAZ	CTW	GIFT	JAK	LPH	MUD	PK	SIMAT	SUPER	TKC	UMS	

ช่วงคะแนน	สัญลักษณ์	ความหมาย
90 - 100		ดีเลิศ
80 - 89		ดีมาก
70 - 79		ดี
60 - 69		ดีพอใช้
50 - 59		ผ่าน
ต่ำกว่า 50	No logo given	N/A

การเปิดเผยผลการสำรวจของสมาคมส่งเสริมสถาบันกรรมการบริษัทไทย (IOD) ในเรื่องการกำกับดูแลกิจการ (Corporate Governance) นี้เป็นการดำเนินการตามนโยบายของสำนักงานคณะกรรมการกำกับหลักทรัพย์และตลาดหลักทรัพย์ โดยการสำรวจของ IOD เป็นการสำรวจและประเมินจากข้อมูลของบริษัทจดทะเบียนในตลาดหลักทรัพย์แห่งประเทศไทยและตลาดหลักทรัพย์เอ็มเอไอ ที่มีการเปิดเผยต่อสาธารณะและเป็นข้อมูลที่ผู้ลงทุนทั่วไปสามารถเข้าถึงได้ ดังนั้นผลสำรวจดังกล่าวจึงเป็นการนำเสนอในมุมมองของบุคคลภายนอกโดยไม่ได้เป็นการประเมินการปฏิบัติและมีได้มีการใช้ข้อมูลภายในในการประเมิน อนึ่ง ผลการสำรวจดังกล่าว เป็นผลการสำรวจ ณ วันที่ปรากฏในรายงานการกำกับดูแลกิจการบริษัทจดทะเบียนไทยเท่านั้น ดังนั้นผลการสำรวจจึงอาจเปลี่ยนแปลงได้ภายหลังวันดังกล่าว ทั้งนี้บริษัทหลักทรัพย์ คิงส์ฟอร์ด จำกัด (มหาชน) มิได้ยืนยันหรือรับรองถึงความถูกต้องของผลการสำรวจดังกล่าวแต่อย่างใด

ข้อมูลในเอกสารฉบับนี้ รวบรวมมาจากแหล่งข้อมูลที่นำเชื่อถือ อย่างไรก็ดี บริษัทหลักทรัพย์ คิงส์ฟอร์ด จำกัด(มหาชน)ไม่สามารถที่จะยืนยันหรือรับรองความถูกต้องของข้อมูลเหล่านี้ได้ ไม่ว่าประการใดๆ บทวิเคราะห์ในเอกสารนี้ จัดทำขึ้นโดยอ้างอิงหลักเกณฑ์ทางวิชาการเกี่ยวกับหลักการวิเคราะห์ และมีได้เป็นการชี้แนะ หรือเสนอแนะให้ซื้อหรือขายหลักทรัพย์ใดๆ การตัดสินใจซื้อหรือขายหลักทรัพย์ใดๆ ของผู้อ่าน ไม่ว่าจะเกิดจากการอ่านบทความในเอกสารนี้หรือไม่ก็ตาม ล้วนเป็นผลจากการใช้วิจารณญาณของผู้อ่าน โดยไม่มีส่วนเกี่ยวข้องกับหรือพึ่งพิงจาก IOD กับ บริษัทหลักทรัพย์ คิงส์ฟอร์ด จำกัด(มหาชน) ไม่ว่ากรณีใด

Disclaimer



KINGSFORD

Anti-Corruption Progress Indicator 2022 (ข้อมูล 7 เมษายน 2566)

บริษัทจดทะเบียนที่ได้ประกาศเจตนารมณ์เข้าร่วม CAC

AAI	CI	EKH	ICN	JMT	MENA	OTO	SA	SVOA	TKN	WIN
AH	CPW	EVER	ITC	JTS	MODERN	PRIME	SANKO	SVT	TMI	WPH
ASW	CV	FLOYD	J	LEO	NER	PRTR	SFLEX	TEGH	TPAS	
BBGI	DMT	GLOBAL	JAS	LH	OR	RBF	SIS	TGE	VARO	
CBG	DOHOME	GREEN	JMART	MEGA	OSP	RT	SUPER	TIPH	W	

บริษัทจดทะเบียนที่ได้ได้รับการรับรอง CAC

2S	BANPU	CHOW	EP	HARN	KCAR	MFEC	PG	PTTEP	SCN	SST	TKS	TU
7UP	BAY	CIG	EPG	HEALTH	KCE	MILL	PHOL	PTTGC	SEOIL	STA	TKT	TURTLE
AAI	BBL	CIMBT	ERW	HENG	KGI	MINT	PIMO	PYLON	SE-ED	STGT	TMD	TVDH
ADVANC	BCH	CM	ESTAR	HMPRO	KKP	MONO	PK	Q-CON	SELIC	STOWER	TMILL	TVI
AF	BCP	CMC	ETC	HTC	KSL	MOONG	PL	QH	SENA	SUSCO	TMT	TVO
AI	BCPG	COM7	ETE	ICC	KTB	MSC	PLANB	QLT	SGP	SVI	TNITY	TWPC
AIE	BE8	COTTO	FNS	ICHI	KTC	MST	PLANET	QTC	SINGER	SYMC	TNL	UBE
AIRA	BEC	CPALL	FPI	IFS	KWI	MTC	PLAT	RABBIT	SIRI	SYNTEC	TNP	UBIS
AJ	BEYOND	CPF	FPT	III	L&E	MTI	PM	RATCH	SITHAI	TAE	TNR	UEC
AKP	BGC	CPI	FSMART	ILINK	LANNA	NCAP	PPP	RML	SKR	TAKUNI	TOG	UKEM
AMA	BGRIM	CPL	FSS	ILM	LHFG	NEP	PPPM	RS	SMIT	TASCO	TOP	UOBKH
AMANAH	BKI	CPN	FTE	INET	LHK	NKI	PPS	RWI	SMK	TCAP	TOPP	UPF
AMATA	BLA	CRC	GBX	INOX	LPN	NOBLE	PR9	S&J	SMPC	TCMC	TPA	UV
AMATAV	BPP	CSC	GC	INSURE	LRH	NOK	PREB	SAAM	SNC	TFG	TPCS	VCOM
AP	BROOK	DCC	GCAP	INTUCH	M	NRF	PRG	SABINA	SNP	TFI	TPP	VGI
APCS	BRR	DELTA	GEL	IRC	MAJOR	NWR	PRINC	SAK	SORKON	TFMAMA	TRT	VIH
AS	BSBM	DEMCO	GFPT	IRPC	MAKRO	OCC	PRM	SAPPE	SPACK	TGH	TRU	WACOAL
ASIAN	BTS	DIMET	GGC	ITEL	MALEE	OGC	PROS	SAT	SPALI	THANI	TRUE	WHA
ASK	BWG	DRT	GJS	IVL	MATCH	ORI	PSH	SC	SPC	THCOM	TSC	WHAUP
ASP	CEN	DUSIT	GPI	JKN	MBAX	PAP	PSL	SCB	SPI	THIP	TSI	WICE
AWC	CENDEL	EA	GPSC	JR	MBK	PATO	PSTC	SCC	SPRC	THRE	TSTE	WIJK
AYUD	CFRESH	EASTW	GSTEEL	K	MC	PB	PT	SCCC	SRICHA	THREL	TSTH	XO
B	CGH	ECF	GULF	KASET	MCOT	PCSGH	PTECH	SCG	SSF	TIDLOR	TTA	YUASA
BAFS	CHEWA	ECL	GUNKUL	KBANK	META	PDG	PTG	SCGP	SSP	TIPCO	TTB	ZEN
BAM	CHOTI	EGCO	HANA	KBS	MFC	PDJ	PTT	SCM	SSSC	TISCO	TTCL	ZIGA

คำชี้แจง ข้อมูลบริษัทที่เข้าร่วมโครงการแนวร่วมปฏิบัติของภาคเอกชนไทยในการต่อต้านทุจริต (Thai CAC) ของสมาคมส่งเสริมสถาบันกรรมการบริษัทไทย มี 2 กลุ่ม คือ

- ได้ประกาศเจตนารมณ์เข้าร่วม CAC
- ได้รับการรับรอง CAC

การเปิดเผยผลการประเมินดัชนีชี้วัดความคืบหน้าการป้องกันการมีส่วนเกี่ยวข้องกับการทุจริตคอร์รัปชัน (Anti-corruption Progress Indicators) ของบริษัทจดทะเบียนในตลาดหลักทรัพย์แห่งประเทศไทยซึ่งจัดทำโดยสถาบันไทยพัฒน์ เป็นการดำเนินการตามนโยบายและตามแผนพัฒนาความยั่งยืนสำหรับบริษัทจดทะเบียนของสำนักงานคณะกรรมการกำกับหลักทรัพย์และตลาดหลักทรัพย์ โดยผลการประเมินดังกล่าวของสถาบันไทยพัฒน์ อาศัยข้อมูลที่ได้รับจากบริษัทจดทะเบียนตามที่บริษัทจดทะเบียนได้ระบุในแบบแสดงข้อมูลเพื่อการประเมิน Anti-corruption ซึ่งได้อ้างอิงข้อมูลมาจากแบบแสดงรายการข้อมูลประจำปี (แบบ 56-1) รายงานประจำปี (แบบ 56-2) หรือในบุคคลภายนอก โดยมีได้เป็นการประเมินการปฏิบัติของบริษัทจดทะเบียนในตลาดหลักทรัพย์แห่งประเทศไทย และมีได้ใช้ข้อมูลภายใต้เพื่อการประเมินเนื่องจากผลการประเมินดังกล่าวเป็นเพียงผลการประเมิน ณ วันที่ปรากฏในผลการประเมินเท่านั้น ดังนั้นผลการประเมินจึงอาจเปลี่ยนแปลงได้ภายหลังจากวันดังกล่าว หรือเมื่อข้อมูลที่เกี่ยวข้องมีการเปลี่ยนแปลง ทั้งนี้ บริษัทหลักทรัพย์ คิงส์ฟอร์ด จำกัด (มหาชน) มิได้ยืนยัน ตรวจสอบ หรือรับรองความถูกต้องครบถ้วนของผลการประเมินดังกล่าวแต่อย่างใด

ข้อมูลในเอกสารฉบับนี้ รวบรวมมาจากแหล่งข้อมูลที่นำเชื่อถือ อย่างไรก็ดี บริษัทหลักทรัพย์ คิงส์ฟอร์ด จำกัด (มหาชน) ไม่สามารถที่จะยืนยันหรือรับรองความถูกต้องของข้อมูลเหล่านี้ได้ ไม่ว่าประการใด ๆ บทวิเคราะห์ในเอกสารนี้ จัดทำขึ้นโดยอ้างอิงหลักเกณฑ์ทางวิชาการเกี่ยวกับหลักการวิเคราะห์ และมีได้เป็นการชี้แนะ หรือเสนอแนะให้ซื้อหรือขายหลักทรัพย์ใดๆ การตัดสินใจซื้อหรือขายหลักทรัพย์ใดๆ ของผู้อ่าน ไม่ว่าจะถูกจากการอ่านบทความในเอกสารนี้หรือไม่ก็ตาม ล้วนเป็นผลจากการใช้วิจารณญาณของผู้อ่าน โดยไม่มีส่วนเกี่ยวข้องหรือพึ่งพิงผูกพันใดๆ กับ บริษัทหลักทรัพย์ คิงส์ฟอร์ด จำกัด (มหาชน) ไม่ว่ากรณีใด

ชื่อ	นามสกุล	ตำแหน่ง	เลขที่ทะเบียน SEC	โทรศัพท์	อีเมล	เป็นนักวิเคราะห์ทางด้านปัจจัยพื้นฐาน (โปรดระบุชื่อหุ้นและกลุ่มอุตสาหกรรม)
อภิชัย	เรามาณะชัย	ผู้ช่วยกรรมการผู้จัดการ นักวิเคราะห์การลงทุนปัจจัยทางเทคนิค นักวิเคราะห์กลยุทธ์การลงทุน นักวิเคราะห์การลงทุนปัจจัยพื้นฐานด้านตลาดทุน	002939	02 829 6999 Ext. 2200	apichai.ra@kfsec.co.th	
นพพร	ฉายแก้ว	ผู้จัดการอาวุโส	043964	02 829 6999 Ext. 2203	noppom.ch@kfsec.co.th	พลังงานและปิโตรเคมี ยานยนต์ ขนส่งทางอากาศ
ณัฐวิชัย	ภูสุนทรศรี	นักวิเคราะห์	087077	02 829 6999 Ext. 2204	nattawat.po@kfsec.co.th	อาหาร, การแพทย์, พานิชย์
ณัฐ	แก้วบริสุทธ์สกุล	ผู้ช่วยนักวิเคราะห์				เทคโนโลยีสารสนเทศและการสื่อสาร และกลุ่มบริการรับเหมาก่อสร้าง