

Chart of the Day

จับตา การจ้างงานสหรัฐฯ เดือน ส.ค.

Figure 1: การจ้างงานนอกภาคเกษตรรายเดือนของสหรัฐฯ

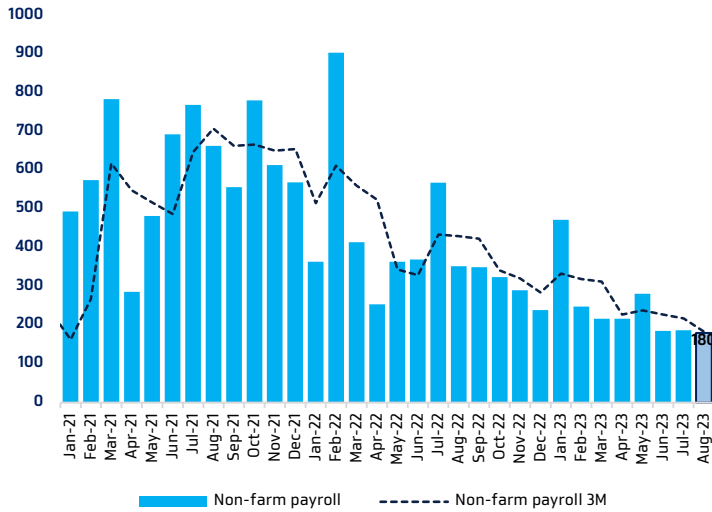
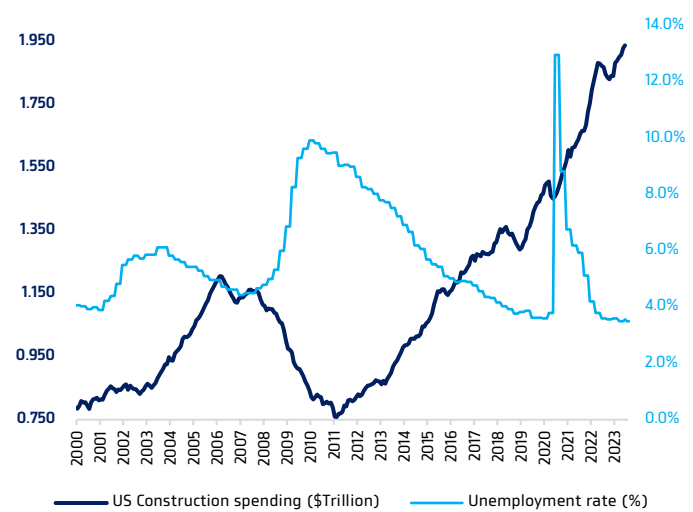


Figure 2: อัตราว่างงานสหรัฐฯ ยังคงอยู่ในระดับต่ำ



Sources: Trading Economics, KTX Research

Today's dominant ideas

**ทางเทคนิค** คาด SET Index อ่อนตัว แนวต้าน 1,580/1,585 จุด แนวรับ 1,556 จุด (EMA 10 วัน)/1,550 จุด หลังจากดัชนีฯ วานนี้เริ่มมีสัญญาณอ่อนแรง (ทำจุด Lower High, Lower Low) สะท้อนโอกาสอ่อนตัวต่อเนื่องในวันนี้ ทั้งนี้ ตลาดจะพลิกกลับมาเป็นการปรับฐาน และเกิดสัญญาณขายครั้งแรก หากดัชนีฯ ร่วงต่ำกว่า 1,556 จุด (EMA 10 วัน) โดยมีเป้าหมายหลักที่ 1,540 จุด

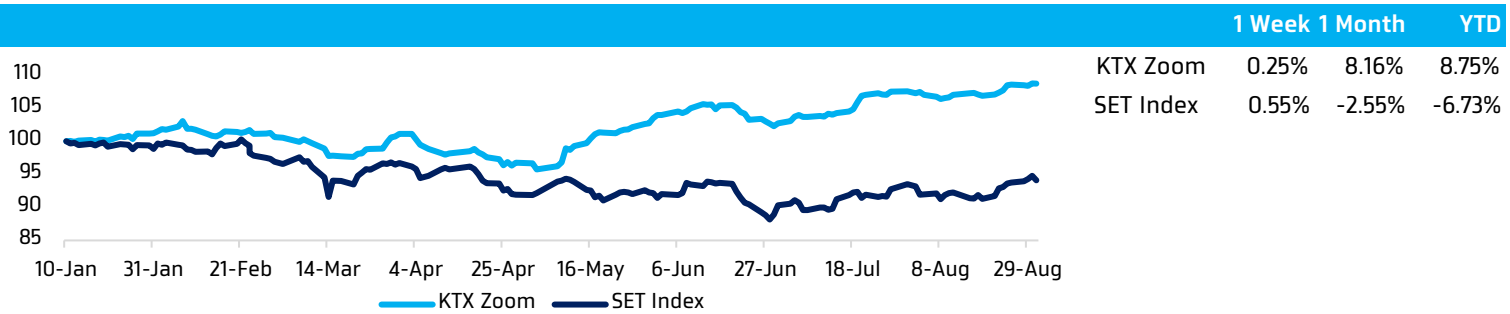
**ประเด็นวันนี้:** ติดตาม US รายงานการจ้างงานนอกภาคเกษตรเดือน ส.ค. โดย KTX คาดว่าการที่รัฐบาลสหรัฐฯ เดินหน้าออกพันธบัตรต่อเนื่องพร้อมกับไต่ถอน Treasury General Account มูลค่ากว่า 1.1 แสนล้านดอลลาร์สหรัฐฯ ช่วยให้อาณาเขตของเศรษฐกิจ อาทิ ภาคก่อสร้างยังคงขยายตัวได้ต่อเนื่อง และป้อนงานเข้าสู่ระบบรองรับคนตกงาน (Figure 2) รักษาอัตราการว่างงานให้คงอยู่ในระดับต่ำ (คาดการณ์ที่ 3.5% ในเดือน ส.ค. 2023) ขณะที่ค่าจ้างแรงงานยังทรงตัวในระดับสูง (คาด +0.4% MoM ในเดือน ส.ค. ส่วนทางกับคาดการณ์การจ้างงานนอกภาคเกษตร (Non-Farm payroll) จะลดตัวต่อเนื่องลงมากที่ 1.8 แสนตำแหน่ง

เราคาดว่าภาคแรงงานที่ยังคงแข็งแกร่ง จะเป็นหนึ่งในเหตุผลที่ทำให้อัตราเงินเฟ้อด้านอุปสงค์ของสหรัฐฯ ยังปรับลดลงได้ช้า หรือเกิด Sticky Inflation เป็นผลจากการดำเนินนโยบายทางเศรษฐกิจที่แตกต่างกัน ระหว่างเฟดที่ยังคงปรับขึ้นดอกเบี้ยอย่างต่อเนื่อง ส่วนทางกับการอัดฉีดเงินเข้าระบบต่อเนื่องของรัฐบาลสหรัฐฯ ทำให้อัตราดอกเบี้ยนโยบายมีความเสี่ยงที่จะทรงตัวระดับสูงยาวนาน (Higher for Longer)

**กลยุทธ์ลงทุน** แนะนำ หุ้นที่มีสัญญาณฟื้นตัวทางเทคนิค CBG BDMS SAWAD

## Strategic daily picks

- CBG** ปิด 86.00 บาท/แนวรับ 83.00 บาท แนวต้าน 89.50 บาท  
CBG ตั้งเป้ารายได้ปี 2023 ที่ 2 หมื่นล้านบาท เพิ่มขึ้นเล็กน้อยจากปีก่อน และคาดแนวโน้มธุรกิจในปี 2H23 จะเติบโตต่อเนื่อง ด้วยแรงหนุนจากการเตรียมเปิดจำหน่ายเบียร์ของกลุ่มคาราบาวกรุ๊ป ทั้งนี้ คาดการณ์กำไรสุทธิ 3Q23 และปี 2023 ที่ 3.12 พันล้านบาท และ 1.28 หมื่นล้านบาท ตามลำดับ
- BDMS** ปิด 28.00 บาท/แนวรับ 27.00 บาท แนวต้าน 30.00 บาท  
BDMS ตั้งเป้าหมายรายได้ปี 2023 เติบโต 6-8% หลัก ๆ มาจากบริการผู้ป่วยต่างชาติ (24% ของรายได้ในปี 2022) ที่เติบโตอย่างแข็งแกร่ง 30% ซึ่งจะสามารถชดเชยรายได้จากบริการ COVID-19 ทั้งนี้ คาดการณ์กำไรสุทธิ 3Q23 และปี 2023 ที่ 3.18 พันล้านบาท และ 1.35 หมื่นล้านบาท ตามลำดับ
- SAWAD** ปิด 51.00 บาท/แนวรับ 48.25 บาท แนวต้าน 53.50 บาท  
SAWAD คาดผลการดำเนินงาน 2H23 มีแนวโน้มเติบโตได้อย่างต่อเนื่องจาก 1H23 (ณ วันที่ 30 มิ.ย. 2023 พอร์ตสินเชื่อคงค้าง 8.93 หมื่นล้านบาท) ทั้งนี้ คาดการณ์กำไรสุทธิ 3Q23 และปี 2023 ที่ 1.61 พันล้านบาท และ 5.03 พันล้านบาท ตามลำดับ

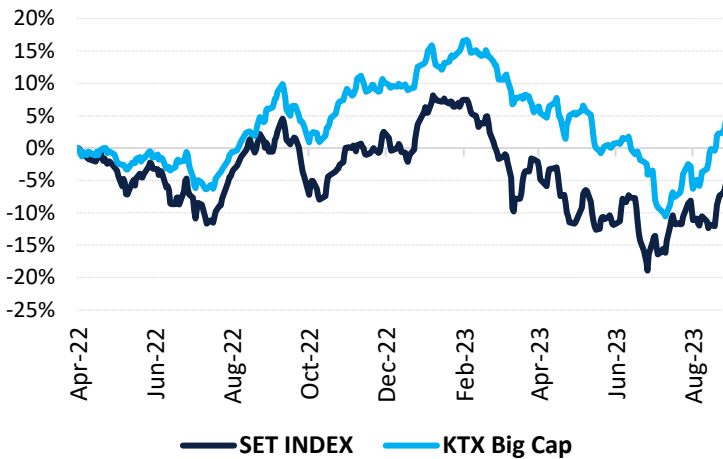
KTX Zoom Performance<sup>1</sup>

## KTX Zoom's Daily Picks Follow-Up

Stock	Recommendation Date	Closing Price	Unrealized Gain/Loss	Recommendation
TTB	29-Aug-23	1.71	-2.84%	
PSG	29-Aug-23	1.00	-2.91%	
BANPU	29-Aug-23	8.60	-5.49%	
AH	30-Aug-23	36.00	2.86%	
AMATA	30-Aug-23	25.50	3.66%	
PTTEP	30-Aug-23	158.50	-1.55%	
SPALI	31-Aug-23	21.70	0.93%	
CPN	31-Aug-23	68.75	0.00%	
TOP	31-Aug-23	51.50	-2.37%	

## Big Cap Tactical Picks Portfolio

## 12-MONTH ROLLING RETURN



In

-

Out

BGRIM

## Portfolio Performance

Gain/loss %	9.1%
Gain/loss relative to SET %	8.5%
YTD return	-5.4%

## Stocks in portfolio

AAV, AMATA, AOT, AWC, BBL, BH, CENTEL, DELTA, ERW, HANA, KCE, MBK, MINT, PLANB, SCB, TLI, TTB, WHA

## Economic Calendar

Country	Indicator	Previous	Consensus
US	Non-Farm Payrolls Aug	187k	170k
US	Unemployment Rate Aug	3.5%	3.5%
US	S&P Global Manufacturing PMI Final Aug	49	47
US	ISM Manufacturing PMI Aug	46.4	47

<sup>1</sup> หุ้นแนะนำรายวันใน KTX Zoom จำนวนอัตราผลตอบแทนสะสม (เฉพาะส่วนต่างราคาหุ้น) โดยกำหนดให้ราคาเปิดของหุ้นในวันที่ทำแนะนำเป็นราคาต้นทุน และปิด position เมื่อครบ 5 วันทำการ นับตั้งแต่วันที่เริ่มต้นแนะนำ เว้นแต่มีคำแนะนำใหม่ก่อนครบกำหนดลงทุน และ/หรือตัดขาดทุนทันที เมื่อผลตอบแทนติดลบ 5%

World Market Summary

Market	Last	Change	% Change	
SET Index	1,565.94	-10.73	-0.68%	<ul style="list-style-type: none"> <li>ตลาดหุ้นไทย อ่อนตัว ตามภูมิภาค หลังปรับตัวขึ้นติดต่อกัน 3 วันแล้ว และได้รับปัจจัยบวกไปพอสมควรแล้ว รวมทั้งกรณีหุ้น JKN ที่ผิวดนดัชนีหุ้นกลุ่มพลังงาน จากนโยบายของรัฐบาลใหม่ในการปรับลดค่าน้ำมันค่าไฟ โดยมีมูลค่าการซื้อขาย 8.63 หมื่นล้านบาท</li> <li>ตลาดหุ้นสหรัฐฯ ปิดผสมผสาน โดยดัชนี Nasdaq ยังคงปิดในแดนบวก ติดต่อกันเป็นวันที่ 5 หลังกระทรวงพาณิชย์สหรัฐฯ เผย PCE ทัวไปและพื้นฐาน ปรับตัวขึ้น 3.3% และ 4.2% ในเดือน ก.ค. เมื่อเทียบเป็นรายปีตามลำดับ (สอดคล้องกับคาดการณ์ของนักวิเคราะห์)</li> <li>ตลาดหุ้นยุโรป ปิดผสมผสาน เป็นเพราะการร่วงลงของหุ้นกลุ่มสินค้าอุปโภคบริโภคและกลุ่มสินค้าหรูหรา ทำให้เกิดการปรับตัวขึ้นของหุ้นกลุ่มอสังหาริมทรัพย์และกลุ่มการเงิน ขณะที่มีการเปิดเผยข้อมูลเศรษฐกิจยูโรโซนที่เป็นไปอย่างไร้ทิศทาง</li> <li>ราคาน้ำมัน ปิดพุ่ง ขานรับการคาดการณ์ที่ว่ากลุ่มโอเปกและโอเปกพลัส จะปรับลดกำลังการผลิตต่อเนื่องไปจนถึงสิ้นปีนี้ รวมทั้ง EIA รายงานสต็อกน้ำมันดิบสหรัฐฯ ลดลง 10.6 ล้านบาร์เรล ในสัปดาห์ที่ผ่านมา</li> <li>ราคาทองคำ ปิดลบ ถูกกดดันจากการแข็งค่าของ USD และความกังวลเกี่ยวกับตัวเลขเงินเฟ้อของสหรัฐฯ ที่ปรับตัวสูงขึ้น</li> </ul>
SET50 Index	957.21	-9.48	-0.98%	
<b>US Markets</b>				
S&P500	4,507.66	-7.21	-0.16%	
NASDAQ	14,034.97	+15.66	+0.11%	
DJIA	34,721.91	-168.33	-0.48%	
<b>European Markets</b>				
FTSE 100	7,439.13	-34.54	-0.46%	
CAC40	7,316.70	-47.70	-0.65%	
DAX	15,947.08	+55.15	+0.35%	
<b>Commodities</b>				
NYMEX (USD/bbl)	83.63	+2.00	+2.50%	
Brent (USD/bbl)	86.86	+1.00	+1.20%	
Gold (USD/Ounce)	1,965.90	-7.10	-0.36%	
BDI (Index)	1,086.00	-8.00	-0.73%	
<b>FX</b>				
U.S. Dollar Index	103.62	+0.46	+0.45%	
USD/THB	34.98	-0.12	-0.33%	

Value by Investor type

Net Value	Equity Market (Btmn)			Futures Market (SET50 Index) (Contracts)			Bond Market (Btmn)		
	Daily	MTD	YTD	Daily	MTD	YTD	Daily	MTD	YTD
ต่างประเทศ	-6,127	-15,449	-135,198	-32,359	-66,806	-130,463	-173	-36,941	18,487
สถาบัน	1,281	9,836	55,488	3,058	29,852	63,234	21,427	354,620	3,172,479
รายย่อย	3,429	1,613	80,301	29,301	36,954	67,229	1,504	33,026	278,107
บัญชีบริษัทหลักทรัพย์	1,417	4,001	-592						

\* ยอดซื้อขายรายกลุ่มผู้ลงทุนของ Future Market แสดงเฉพาะสินค้า SET50 Index Futures เท่านั้น

หมายเหตุ:

Krungthai XSpring มีผู้ถือหุ้นใหญ่เป็นธนาคารกรุงไทย จำกัด (มหาชน) (KTB) และ บมจ. เอ็กซ์สปริง แคปปิตอล (XPG) ลูกคำโปรดใช้วิจารณ์ในการตัดสินใจก่อนการลงทุนในหลักทรัพย์ KTB และ XPG  
 มีกรรมการของบริษัทเป็นกรรมการใน VNG, PACE, MAJOR, KBS, XPG, NVD, KTC, IVL, SAWAD, CI, HMPRO, SCAP  
 มีผู้บริหารของบริษัทเป็นกรรมการใน NFC  
 เป็นที่ปรึกษาทางการเงินใน XPG, TSE, MUD, NWR, PREB, AIMIRT