

➤ Afternoon Perspective

- SET Index ปิดช่วงเช้าวันนี้ 1,384.26 จุด เพิ่มขึ้น 2.43 จุด (+0.18%) มูลค่าซื้อขายราว 21,918 ล้านบาท ตลาดหุ้นไทยภาคเช้าแกว่งผันผวนในกรอบ 1373-1388 จุด โดยมีแรงหนุนจากกลุ่มอิเล็กทรอนิกส์ และธนาคาร ขณะที่มีความกดดันจากกลุ่มสื่อสาร และพลังงาน
- นักลงทุนในตลาดเงินจับตาแผนการเปิดประมูลพันธบัตรของกระทรวงการคลังสหรัฐ (คืนนี้) โดยนักวิเคราะห์คาดว่ากระทรวงการคลังอาจเปิดประมูลพันธบัตร ตราสารหนี้ และตัวเงินคลังจำนวนมากใน 4Q23 เพื่อระดมทุนในการแก้ไขปัญหาการขาดดุลงบประมาณ ซึ่งอาจส่งผลให้อัตราดอกเบี้ยปรับตัวสูงขึ้นอีก
- คาดกรอบดัชนีบ้ายจะแกว่ง 1385 +/- และ อาจเห็นแรงขายทำกำไรก่อนการประชุม FOMC คืนนี้ ตลาดติดตามรายงานผลประกอบการ 3Q23
- เราแนะนำให้ลงทุนในหุ้นที่คาดว่าผลประกอบการน่าจะออกมาดีในแต่ละกลุ่ม อาทิ ส่งออก (TU) หลังจบ ITC แข็งแกร่งและเราเห็นตัวเลขส่งออกเกาหลี +5.1% yoy (correlation กับ ส่งออกไทย 0.75x) / กลุ่มวัสดุก่อสร้าง (DOHOME) หลังเห็น SSSG ต.ค. แข็งแกร่ง / กลุ่มการเงิน (TIDLOR) จาก Asset quality
- บ้ายแนะนำ TRUE TU TIDLOR

➤ Technical Pick

กลยุทธ์ : ปรับตัวลดลงไปทดสอบแนวรับที่ 1375-1380 หลังจากปรับตัวลดลงเกิดสัญญาณขายทางเทคนิคลงไปเคลื่อนไหวต่ำกว่า 1400 ซึ่งเราคาดว่า การปรับตัวลดลงต่ำกว่า 1400 ลงไป น่าจะมีโอกาสฟื้นตัวกลับขึ้นไปเคลื่อนไหวเหนือแนวรับของกรอบแนวโน้มขาลงที่ 1400 ถ้าทะลุผ่านขึ้นไปได้ จะเป็นสัญญาณฟื้นตัวทางเทคนิคไปทดสอบถัดไปที่ 1430 และ 1455-1460

BAM

แนวรับ : 9.00 และ 8.90

แนวต้าน : 9.35 และ 9.70

STOP LOSS ถ้าราคาหุ้นปิดต่ำกว่า 8.70

TIDLOR

แนวรับ : 19.50 และ 19.30

แนวต้าน : 20.40 และ 21.00

STOP LOSS ถ้าราคาหุ้นปิดต่ำกว่า 18.80

➤ Market Summary

Market Data	Close	Chg	Chg (%)
SET Index	1,384.26	2.43	0.18%
High	1,388.01	6.18	0.45%
Low	1,373.20	-8.63	-0.62%
SET 50 Index	857.29	0.76	0.09%
SET 100 Index	1,898.66	2.73	0.14%
MAI Index	392.03	-0.53	-0.14%
Volume (m. Share)	7,009.65		
Value (Btm)	21,918.11		
P/E (x)	19.21		
DOW JONES	33,052.87	123.91	0.38%
NASDAQ	12,851.24	61.76	0.48%
FTSE100	7,321.72	-5.67	-0.08%
JAPAN	31,524.27	665.42	2.16%
HONG KONG	17,084.14	-28.34	-0.17%
KOREA	2,298.11	20.12	0.88%
SINGAPORE	3,072.17	4.43	0.14%
MALAYSIA	1,438.73	-3.41	-0.24%
CHINA	3,024.03	5.26	-0.49%
PHILIPPINES	5,973.78	0.00	0.00%
VIETNAM	1,029.26	1.07	-0.15%
INDONESIA	6,675.79	-76.42	-1.13%
INDIA	63,732.13	-142.80	-0.81%
Commodities (USD/bbl)			
Brent Spot	85.21	-0.28	-0.33%
WTI Spot	81.08	-0.36	-0.44%
Gold Spot (US\$/oz)	1,979.05	-5.63	-0.28%
CURRENCY			
USD/THB	36.34	0.23	0.63%

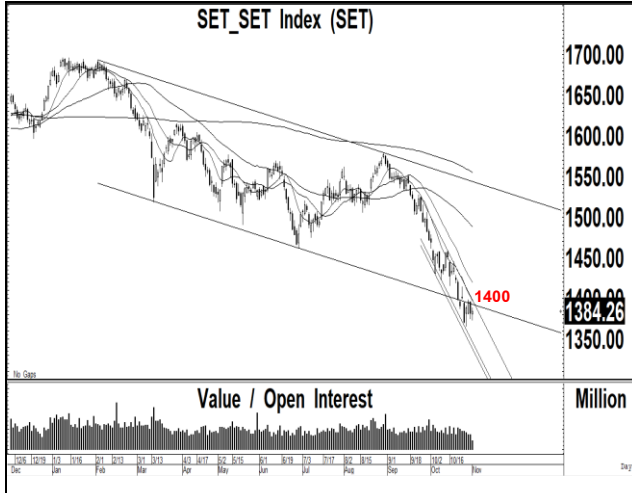
Source : Aspen, SET

Most Active by Value

Stock	Value ('000Bt)	Last	Change	%Change
ADVANC	1,156,193	214.00	-6.00	-2.73
PTTEP	1,114,505	161.50	-2.50	-1.52
KBANK	1,020,994	133.00	1.50	1.14
AOT	773,106	66.75	0.00	0.00
SCB	676,573	98.50	0.00	0.00
BBL	673,176	158.00	0.50	0.32
DELTA	630,367	81.00	2.00	2.53
CPALL	563,370	55.75	0.50	0.90
CBG	496,007	70.75	3.25	4.81
BDMS	470,479	26.00	-0.50	-1.89

Source : SET

SET Index: แนวรับสำคัญ 1370 แนวต้าน 1400-1404



SET Index: 1384.26 ปรับตัวลดลงไปทดสอบแนวรับที่ 1375-1380 หลังจากปรับตัวลดลงเกิดสัญญาณขายทางเทคนิคลงไปเคลื่อนไหวต่ำกว่า 1400 ซึ่งเราคาดว่า การปรับตัวลดลงต่ำกว่า 1400 ลงไป น่าจะมีโอกาสฟื้นตัวกลับขึ้นไปเคลื่อนไหวเหนือแนวรับของกรอบแนวโน้มขาลงที่ 1400 ถ้าทะลุผ่านขึ้นไปได้ จะเป็นสัญญาณฟื้นตัวทางเทคนิคไปทดสอบถัดไปที่ 1430 และ 1455-1460

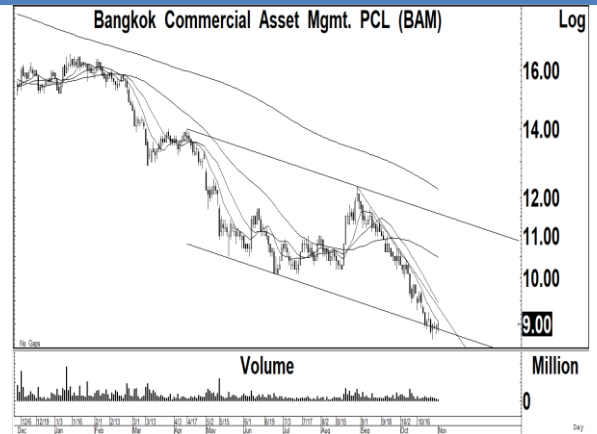
แนวรับ : 1380 และ 1370

แนวต้าน : 1390 และ 1400

ADVANC= 214/220, PTTEP= 160/163, KBANK= 133/136, AOT= 66.50/67.50, SCB= 98.50/132

Bangkok Commercial Asset Mgmt. (BAM TB; THB 9.00) – ชื้อ

- แนวรับ : 9.00 และ 8.90
- แนวต้าน : 9.35 และ 9.70
- ราคาหุ้นปรับตัวเพิ่มขึ้นเกิดสัญญาณฟื้นตัวทางเทคนิคเหนือแนวรับของกรอบแนวโน้มขาขึ้น หลังจากปรับตัวลดลงต่อเนื่อง แต่ปริมาณการซื้อขายค่อนข้างเบาบาง ทำให้แนวโน้มในระยะสั้นยังมีโอกาสปรับตัวเพิ่มขึ้นต่อเนื่อง
- MACD ปรับตัวเพิ่มขึ้นเหนือเส้นค่าเฉลี่ยในแดนลบ เครื่องมือทางเทคนิคชี้วัดแนวโน้มลงเคลื่อนไหวเหนือแนวโน้มขึ้น RSI ปรับตัวลดลงทดสอบระดับ 30
- แนะนำซื้อ BAM โดยมีแนวรับที่ 9.00 และ 8.90 เพื่อคาดหวังการปรับตัวเพิ่มขึ้นไปทดสอบแนวต้านที่ 9.35 และ 9.70 เป็นจุดขายทำกำไร
- STOP LOSS ถ้าราคาหุ้นปิดต่ำกว่า 8.70



Ngern Tid Lor (TIDLOR TB; THB 19.50) – ชื้อ

- แนวรับ : 19.50 และ 19.30
- แนวต้าน : 20.40 และ 21.00
- ราคาหุ้นปรับตัวเพิ่มขึ้นเกิดสัญญาณฟื้นตัวทางเทคนิค พร้อมด้วยปริมาณการซื้อขายที่เพิ่มสูงขึ้น หลังจากปรับตัวลดลงไปทดสอบแนวรับของกรอบแนวโน้มขาลง ทำให้แนวโน้มในระยะสั้นมีโอกาสดปรับตัวเพิ่มขึ้นต่อเนื่อง
- MACD ปรับตัวเพิ่มขึ้นเหนือเส้นค่าเฉลี่ยในแดนลบ เครื่องมือทางเทคนิคชี้วัดแนวโน้มลงเคลื่อนไหวเหนือแนวโน้มขึ้น RSI ปรับตัวเพิ่มขึ้นเหนือระดับ 40
- แนะนำซื้อ TIDLOR โดยมีแนวรับที่ 19.50 และ 19.30 เพื่อคาดหวังการปรับตัวเพิ่มขึ้นไปทดสอบแนวต้านที่ 20.40 และ 21.00 เป็นจุดขายทำกำไร
- STOP LOSS ถ้าราคาหุ้นปิดต่ำกว่า 18.80



<p>SET50 Index Futures</p> <p>S50Z23:858.50 ปรับตัวลดลงหลุดแนวรับสำคัญที่ 850 ลงไปก่อนที่จะฟื้นตัวกลับขึ้นไปเคลื่อนไหวเหนือระดับ 855 หลังจากปรับตัวเพิ่มขึ้นไปทดสอบแนวต้านที่ 870 ซึ่งเราคาดว่า การปรับตัวเพิ่มขึ้นในระยะสั้นมีแนวต้านที่ 860 และ 870 เป็นแนวต้านสำคัญ ถ้าทะลุผ่านขึ้นไปได้ จะมีโอกาสปรับตัวเพิ่มขึ้นไปทดสอบ 885-890 แต่ถ้าปรับตัวลดลงต่ำกว่า 850 แนวรับถัดไป 840</p> <p style="text-align: center;">แนวรับ : 858 และ 855 แนวต้าน : 865 และ 870</p> <p>คำแนะนำ: เราแนะนำให้ Open Long ใน S50Z23 ที่แนวรับ 855-858 เพื่อคาดหวังการปรับตัวเพิ่มขึ้นไปทดสอบแนวต้านที่ 875-880</p> <p>STOP LOSS สถานะ Long ถ้า S50Z23 ปรับตัวลดลงต่ำกว่า 850</p>	<p style="text-align: center;">SET50 Index Futures Cont. OI (S50_COI)</p> <p style="text-align: right;">Log</p> <p style="text-align: right;">1000.00 950.00 925.00 900.00 875.00 850.00</p> <p style="text-align: right;">0</p>
<p>GOZ23</p> <p>ราคาทองคำปรับตัวลดลงเกิดสัญญาณขายทางเทคนิคหลุดแนวรับที่ 1985 ลงไปหลังจากปรับตัวเพิ่มขึ้นทะลุผ่านแนวต้านที่ 2000 ขึ้นไป ทำให้แนวโน้มในระยะสั้นยังมีความเสี่ยงในการปรับตัวลดลงไปทดสอบแนวรับถัดไปที่ 1950 และ 1940 แต่ถ้าฟื้นตัวเหนือ 1990 กลับขึ้นไป จะมีแนวต้านถัดไปที่ 2040-2050</p> <p style="text-align: center;">แนวรับ : 1980 และ 1970 แนวต้าน : 2010 และ 2020</p> <p>คำแนะนำ: เราแนะนำให้ Open Short ใน GOZ23 หลังจากปรับตัวลดลงต่ำกว่า 2010 ลงไป แนวรับถัดไป 1980</p> <p>STOP LOSS สถานะ Short ถ้า GOZ23 ปรับตัวเพิ่มขึ้นเหนือ 2020</p>	<p style="text-align: center;">Gold Online Futures Cont. OI (GO_COI)</p> <p style="text-align: right;">Log</p> <p style="text-align: right;">2100.00 1999.20 1900.00 1800.00 1750.00 1700.00 1650.00</p>
<p>GUNKULZ23</p> <p>ราคาหุ้นปรับตัวเพิ่มขึ้นเกิดสัญญาณฟื้นตัวทางเทคนิคไปทดสอบแนวต้านที่ 2.50-2.54 หลังจากปรับตัวลดลงต่อเนื่องเข้าใกล้แนวรับของกรอบแนวโน้มขาลง 2.20 แต่เมื่อพิจารณาปริมาณการซื้อขายที่ค่อนข้างเบาบาง ทำให้แนวโน้มในระยะสั้นยังมีโอกาสปรับตัวเพิ่มขึ้นไปทดสอบแนวต้านที่ 2.70</p> <p style="text-align: center;">แนวรับ : 2.40 และ 2.24 แนวต้าน : 2.60 และ 2.70</p> <p>คำแนะนำ: เราแนะนำให้ Open Long ใน GUNKULZ23 ที่แนวรับ 2.40 เพื่อคาดหวังการปรับตัวเพิ่มขึ้นไปทดสอบแนวต้านที่ 2.60 และ 2.70</p> <p>STOP LOSS สถานะ Long ถ้า GUNKULZ23 ปรับตัวลดลงต่ำกว่า 2.24</p>	<p style="text-align: center;">Gunkul Engineering PCL (GUNKUL)</p> <p style="text-align: right;">5.00 4.50 4.00 3.50 3.00 2.50</p> <p style="text-align: right;">Million</p>
<p>WHAZ23</p> <p>ราคาหุ้นปรับตัวลดลงเกิดสัญญาณขายทางเทคนิค หลังจากปรับตัวลดลงไปเคลื่อนไหวต่ำกว่า 5.25 ทำให้แนวโน้มในระยะสั้นยังมีความเสี่ยงในการปรับตัวลดลงไปทดสอบแนวรับที่ 4.74-4.84 แต่เป็นแนวรับของกรอบแนวโน้มขาขึ้น ถ้าหลุดจะเป็นสัญญาณขายทางเทคนิคต่อเนื่อง</p> <p style="text-align: center;">แนวรับ : 4.84 และ 4.74 แนวต้าน : 5.10 และ 5.25</p> <p>คำแนะนำ: เราแนะนำให้ Open Short ใน WHAZ23 ที่แนวต้าน 5.10 เพื่อคาดหวังการปรับตัวลดลงไปทดสอบแนวรับที่ 4.84</p> <p>STOP LOSS สถานะ Short ถ้า WHAZ23 ปรับตัวเพิ่มขึ้นเหนือ 5.25</p>	<p style="text-align: center;">WHA Corporation PCL (WHA)</p> <p style="text-align: right;">Log</p> <p style="text-align: right;">4.90 4.50 4.00 3.50</p> <p style="text-align: right;">0</p> <p style="text-align: right;">50</p> <p style="text-align: right;">Million</p>

DISCLAIMER

การเสนอคำแนะนำ ข้อมูลบทวิเคราะห์ และการคาดการณ์ รวมทั้งการแสดงความคิดเห็นที่ปรากฏอยู่ในรายงานฉบับนี้ จัดทำขึ้นบนพื้นฐานของแหล่งข้อมูลที่ดีที่สุดที่ได้รับมา และพิจารณาเห็นว่าน่าเชื่อถือ แต่ทั้งนี้ทางบริษัทหลักทรัพย์ ซีจีเอส-ซีไอเอ็มบี (ประเทศไทย) จำกัด ไม่อาจรับรองความถูกต้องและความสมบูรณ์ของข้อมูลดังกล่าว ความเห็นที่แสดงไว้ในรายงานฉบับนี้ไม่ถือว่าการเสนอแนะหรือการชี้ชวนให้ซื้อหรือขายหลักทรัพย์ การนำไปใช้ซึ่งข้อมูล บทวิเคราะห์และการคาดการณ์ทั้งหลายที่ปรากฏอยู่ในรายงานฉบับนี้เป็นกรนำไปใช้โดยให้ผู้ใช้ยอมรับความเสี่ยงและเป็นดุลยพินิจของผู้ใช้แต่ผู้เดียว

คำนิยามของ RECOMMENDATION (คำแนะนำการลงทุน)

คำแนะนำในหุ้น

ADD: ในกรณีผลตอบแทนของหุ้นที่คาดการณ์มากกว่า 10% ในช่วงเวลา 12 เดือนข้างหน้า

HOLD: ในกรณีผลตอบแทนของหุ้นที่คาดการณ์อยู่ระหว่าง 0% ถึง 10% ในช่วงเวลา 12 เดือนข้างหน้า

REDUCE: ในกรณีผลตอบแทนของหุ้นที่คาดการณ์น้อยกว่า 0% ในช่วงเวลา 12 เดือนข้างหน้า

คำแนะนำในภาคอุตสาหกรรม

OVERWEIGHT: ในกรณีที่บริษัทจำนวนมากในอุตสาหกรรมที่คาดการณ์ว่ามีผลตอบแทนมากกว่า 10% ในช่วงเวลา 12 เดือนข้างหน้า

NEUTRAL: ในกรณีที่บริษัทจำนวนมากในอุตสาหกรรมที่คาดการณ์ว่ามีผลตอบแทนอยู่ระหว่าง 0% ถึง 10% ในช่วงเวลา 12 เดือนข้างหน้า

UNDERWEIGHT: ในกรณีที่บริษัทจำนวนมากในอุตสาหกรรมที่คาดการณ์ว่ามีผลตอบแทนน้อยกว่า 0% ในช่วงเวลา 12 เดือนข้างหน้า

รายงานการประเมินการกำกับดูแลกิจการ (CGR)

การเปิดเผยผลการสำรวจของสมาคมส่งเสริมสถาบันกรรมการบริษัทไทย (IOD) ในเรื่องการกำกับดูแลกิจการ (Corporate Governance) นี้เป็นการดำเนินการตามนโยบายของสำนักงานคณะกรรมการกำกับหลักทรัพย์และตลาดหลักทรัพย์ โดยการสำรวจของ IOD เป็นการสำรวจและประเมินจากข้อมูลของบริษัทจดทะเบียนในตลาดหลักทรัพย์แห่งประเทศไทย และตลาดหลักทรัพย์ เอ็มเอไอ ที่มีการเปิดเผยต่อสาธารณะ และเป็นข้อมูลให้ผู้ลงทุนทั่วไปสามารถเข้าถึงได้ ดังนั้นผลสำรวจดังกล่าวจึงเป็นการนำเสนอในมุมมองของบุคคลภายนอก โดยไม่ได้เป็นการประเมินการปฏิบัติ และมีได้มีการไขข้อข้อมูลภายในในการประเมิน

อนึ่ง ผลการสำรวจดังกล่าว เป็นผลการสำรวจ ณ วันที่ปรากฏในรายงานการกำกับดูแลกิจการบริษัทจดทะเบียนไทยเท่านั้น ดังนั้น ผลการสำรวจจึงอาจเปลี่ยนแปลงได้ภายหลังจากวันดังกล่าว ทั้งนี้ บริษัทหลักทรัพย์ ซีจีเอส-ซีไอเอ็มบี (ประเทศไทย) จำกัด มิได้ยืนยันหรือรับรองถึงความถูกต้องของผลสำรวจดังกล่าวแต่อย่างใด

ช่วงคะแนน	สัญลักษณ์	ความหมาย
90 – 100		ดีเลิศ
80 – 89		ดีมาก
70 - 79		ดี
60 – 69		ดีพอใช้
50 – 59		ผ่าน
ต่ำกว่า 50	No logo given	N/A

จะทำการเผยแพร่รายชื่อเฉพาะบริษัทที่ได้คะแนนอยู่ในระดับ “ดี” ขึ้นไป ซึ่งมี 3 กลุ่มคือ “ดี” “ดีมาก” และ “ดีเลิศ” โดยประกาศรายชื่อบริษัทในแต่ละกลุ่มเรียงตามลำดับตัวอักษรชื่อย่อบริษัทในภาษาอังกฤษ

รายงานการประเมินการกำกับดูแลกิจการ (CGR) โดยสมาคมส่งเสริมสถาบันกรรมการบริษัทไทย 2565



AAV	ADVANC	AF	AH	AIRA	AJ	AKP	AKR	ALLA	ALT	AMA	AMARIN
AMATA	AMATAV	ANAN	AOT	AP	APURE	ARIP	ASP	ASW	AUCT	AWC	AYUD
BAFS	BAM	BANPU	BAY	BBIK	BBL	BCP	BCPG	BDMS	BEM	BEYOND	BGC
BGRIM	BIZ	BKI	BOL	BPP	BRR	BTS	BTW	BWG	CENTEL	CFRESH	CGH
CHEWA	CHO	CIMBT	CK	CKP	CM	CNT	COLOR	COM7	COMAN	COTTO	CPALL
CPF	CPI	CPN	CRC	CSS	DDD	DELTA	DEMCO	DOHOME	DRT	DTAC	DUSIT
EA	EASTW	ECF	ECL	EE	EGCO	EPG	ETC	ETE	FN	FNS	FPI
FPT	FSMART	FVC	GC	GEL	GFPT	GGC	GLAND	GLOBAL	GPI	GPSC	GRAMMY
GULF	GUNKUL	HANA	HARN	HENG	HMPRO	ICC	ICHI	III	ILINK	ILM	IND
INTUCH	IP	IRC	IRPC	ITEL	IVL	JTS	JWD	K	KBANK	KCE	KEX
KGI	KKP	KSL	KTB	KTC	LALIN	LANNA	LHFG	LIT	LOXLEY	LPN	LRH
LST	MACO	MAJOR	MAKRO	MALEE	MBK	MC	MCOT	METCO	MFEC	MINT	MONO
MOONG	MSC	MST	MTC	MVP	NCL	NEP	NER	NKI	NOBLE	NSI	NVD
NYT	OISHI	OR	ORI	OSP	OTO	PAP	PCSGH	PDG	PDJ	PG	PHOL
PLANB	PLANET	PLAT	PORT	PPS	PR9	PREB	PRG	PRM	PSH	PSL	PTG
PTT	PTTEP	PTTGC	PYLON	Q-CON	QH	QTC	RATCH	RBF	RS	S	S&J
SAAM	SABINA	SAMART	SAMTEL	SAT	SC	SCB	SCC	SCCC	SCG	SCGP	SCM
SCN	SDC	SEAFCO	SEAOIL	SE-ED	SELIC	SENA	SENAJ	SGF	SHR	SICT	SIRI
SIS	SITHAI	SMPK	SNC	SONIC	SORKON	SPALI	SPI	SPRC	SPVI	SSC	SSSC
SST	STA	STEC	STGT	STI	SUN	SUSCO	SUTHA	SVI	SYMC	SYNTEC	TACC
TASCO	TCAP	TEAMG	TFMAMA	THANA	THANI	THCOM	THG	THIP	THRE	THREL	TIPCO
TISCO	TK	TKN	TKS	TKT	TMILL	TMT	TNDT	TNITY	TOA	TOP	TPBI
TQM	TRC	TRUE	TSC	TSR	TSTE	TSTH	TTA	TTB	TTCL	TTW	TU
TVDH	TVI	TVO	TWPC	U	UAC	UBIS	UPOIC	UV	VCOM	VGI	VIH
WACOAL	WAVE	WHA	WHAUP	WICE	WINNER	XPG	ZEN				



2S	7UP	ABICO	ABM	ACE	ACG	ADB	ADD	AEONTS	AGE	AHC	AIE
AIT	ALUCON	AMANAH	AMR	APCO	APCS	AQUA	ARIN	ARROW	AS	ASAP	ASEFA
ASIA	ASIAN	ASIMAR	ASK	ASN	ATP30	B	BA	BC	BCH	BE8	BEC
BH	BIG	BJC	BJCHI	BLA	BR	BRI	BROOK	BSM	BYD	CBG	CEN
CHARAN	CHAYO	CHG	CHOTI	CHOW	CI	CIG	CITY	CIVIL	CMC	CPL	CPW
CRANE	CRD	CSC	CSP	CV	CWT	DCC	DHOUSE	DITTO	DMT	DOD	DPAIN
DV8	EASON	EFORL	ERW	ESSO	ESTAR	FE	FLOYD	FORTH	FSS	FTE	GBX
GCAP	GENCO	GJS	GTB	GYT	HEMP	HPT	HTC	HUMAN	HYDRO	ICN	IFS
IIG	IMH	INET	INGRS	INSET	INSURE	IRCP	IT	ITD	J	JAS	JCK
JCKH	JMT	JR	KBS	KCAR	KIAT	KISS	KK	KOOL	KTIS	KUMWEL	KUN
KWC	KWM	L&E	LDC	LEO	LH	LHK	M	MATCH	MBAX	MEGA	META
MFC	MGT	MICRO	MILL	MITSI	MK	MODERN	MTI	NATION	NBC	NCAP	NCH
NDR	NETBAY	NEX	NINE	NNCL	NOVA	NPK	NRF	NTV	NUSA	NWR	OCC
OGC	ONEE	PACO	PATO	PB	PICO	PIMO	PIN	PJW	PL	PLE	PM
PMTA	PPP	PPPM	PRAPAT	PRECHA	PRIME	PRIN	PRINC	PROEN	PROS	PROUD	PSG
PSTC	PT	PTC	QLT	RCL	RICHY	RJH	ROJNA	RPC	RT	RWI	S11
SA	SABUY	SAK	SALEE	SAMCO	SANKO	SAPPE	SAWAD	SCAP	SCI	SCP	SE
SECURE	SFLEX	SFP	SFT	SGP	SIAM	SINGER	SKE	SKN	SKR	SKY	SLP
SMART	SMD	SMIT	SMT	SNNP	SNP	SO	SPA	SPC	SPCG	SR	SRICHA
SSF	SSP	STANLY	STC	STPI	SUC	SVOA	SVT	SWC	SYNEX	TAE	TAKUNI
TCC	TCMC	TFG	TFI	TFM	TGH	TIDLOR	TIGER	TIPH	TITLE	TM	TMC
TMD	TMI	TNL	TNP	TNR	TOG	TPA	TPAC	TPCS	TPIPL	TPIPP	TPLAS
TPS	TQR	TRITN	TRT	TRU	TRV	TSE	TVT	TWP	UBE	UEC	UKEM
UMI	UOBKH	UP	UPF	UTP	VIBHA	VL	VPO	VRANDA	WGE	WIK	WIN
WINMED	WORK	WP	XO	YUASA	ZIGA						



A	A5	AI	ALL	ALPHAX	AMC	APP	AQ	AU	B52	BEAUTY	BGT
BLAND	BM	BROCK	BSBM	BTNC	CAZ	CCP	CGD	CMAN	CMO	CMR	CPANEL
CPT	CSR	CTW	D	DCON	EKH	EMC	EP	EVER	F&D	FMT	GIFT
GLOCON	GLORY	GREEN	GSC	HL	HTECH	IHL	INOX	JAK	JMART	JSP	JUBILE
KASET	KCM	KWI	KYE	LEE	LPH	MATI	M-CHAI	MCS	MDX	MENA	MJD
MORE	MPIC	MUD	NC	NEWS	NFC	NSL	NV	PAF	PEACE	PF	PK
PPM	PRAKIT	PTTECH	PTL	RAM	ROCK	RP	RPH	RSP	SIMAT	SISB	SK
SOLAR	SPACK	SPG	SQ	STARK	STECH	SUPER	SVH	TC	TCCC	TCJ	TEAM
THE	THMUI	TKC	TNH	TNPC	TOPP	TPCH	TPOLY	TRUBB	TTI	TYCN	UMS
UNIQ	UPA	UREKA	VARO	W	WFX	WPH	YGG				

ข้อมูล Anti-Corruption Progress Indicator ของบริษัทจดทะเบียน

ได้รับการรับรอง

2S	7UP	ADVANC	AF	AI	AIE	AIRA	AJ	AKP	AMA	AMANAH	AMATA
AMATAV	AP	APCS	AS	ASIAN	ASK	ASP	AWC	AYUD	B	BAFS	BAM
BANPU	BAY	BBL	BCH	BCP	BCPG	BE8	BEC	BEYOND	BGC	BGRIM	BKI
BLA	BPP	BROOK	BRR	BSBM	BTS	BWG	CEN	CENDEL	CFRESH	CGH	CHEWA
CHOTI	CHOW	CIG	CIMBT	CM	CMC	COM7	COTTO	CPALL	CPF	CPI	CPL
CPN	CRC	CSC	DCC	DELTA	DEMCO	DIMET	DRT	DTAC	DUSIT	EA	EASTW
EGCO	EP	EPG	ERW	ESTAR	ETE	FE	FNS	FPI	FPT	FSMART	FSS
FTE	GBX	GC	GCAP	GEL	GFPT	GGC	GJS	GPI	GPSC	GSTEEL	GULF
GUNKUL	HANA	HARN	HEMP	HENG	HMPRO	HTC	ICC	ICHI	IFS	III	ILINK
INET	INSURE	INTUCH	IRC	IRPC	ITEL	IVL	JKN	JR	K	KASET	KBANK
KBS	KCAR	KCE	KGI	KKP	KSL	KTB	KTC	KWI	L&E	LANNA	LH
LHFG	LHK	LPN	LRH	M	MAJOR	MAKRO	MALEE	MATCH	MBAX	MBK	MC
MCOT	META	MFC	MFEC	MILL	MINT	MONO	MOONG	MSC	MST	MTC	MTI
NBC	NEP	NINE	NKI	NOBLE	NOK	NSI	NWR	OCC	OGC	ORI	PAP
PATO	PB	PCSGH	PDG	PDJ	PG	PHOL	PK	PL	PLANB	PLANET	PLAT
PM	PPP	PPPM	PPS	PR9	PREB	PRG	PRINC	PRM	PROS	PSH	PSL
PSTC	PT	PTG	PTT	PTTEP	PTTGC	PYLON	Q-CON	QH	QLT	QTC	RATCH
RML	RWI	S&J	SAAM	SABINA	SAPPE	SAT	SC	SCB	SCC	SCCC	SCG
SCGP	SCM	SCN	SEAOIL	SE-ED	SELIC	SENA	SGP	SINGER	SIRI	SITHAI	SKR
SMIT	SMK	SMPC	SNC	SNP	SORKON	SPACK	SPALI	SPC	SPI	SPRC	SRICHA
SSF	SSP	SSSC	SST	STA	STGT	STOWER	SUSCO	SVI	SYMC	SYNTEC	TAE
TAKUNI	TASCO	TCAP	TCCM	TFG	TFI	TFMAMA	TGH	THANI	THCOM	THIP	THRE
THREL	TIDLOR	TIPCO	TISCO	TKS	TKT	TMILL	TMT	TNITY	TNL	TNP	TNR
TOG	TOP	TOPP	TPA	TPCS	TPP	TRU	TRUE	TSC	TSTE	TSTH	TTA
TTB	TTCL	TU	TVDH	TVI	TVO	TWPC	U	UBE	UBIS	UEC	UKEM
UOBKH	UPF	UV	VGI	VIH	WACOAL	WHA	WHAUP	WICE	WIJK	XO	YUASA
ZEN	ZIGA										

ประกาศเจตนาสมัคร

AH	ALT	APCO	ASW	B52	CHG	CI	CPR	CPW	DDD
ECF	EKH	ETC	EVER	FLOYD	GLOBAL	ILM	INOX	J	JMART
KEX	KUMWEL	LDC	MEGA	NCAP	NOVA	NRF	NUSA	OR	PIMO
SAK	SIS	SSS	STECH	SUPER	SVT	TKN	TMD	TMI	TQM
VARO	VCOM	VIBHA	W	WIN					

ไม่เปิดเผยหรือไม่มีนโยบาย

4CS	3K-BAT	A	A5	AAI	AAV	ABICO	ABM	ACAP	ACC
ADB	ADD	AEONTS	AFC	AGE	AHC	AIT	AJA	AKR	ALL
ALUCON	AMARC	AMARIN	AMC	AMR	ANAN	AOT	APEX	APP	APURE
ARIN	ARIP	ARROW	ASAP	ASEFA	ASIA	ASIMAR	ASN	ATP30	AU
BBGI	BBIK	BC	BCT	BDMS	BEAUTY	BEM	BGT	BH	BIG
BIZ	BJC	BJCHI	BKD	BLAND	BLESS	BLISS	BM	BOL	BR
BSM	BTG	BTNC	BTW	BUI	BYD	CAZ	CBG	CCET	CCP
CH	CHARAN	CHAYO	CHIC	CHO	CITY	CIVIL	CK	CKP	CMAN
CNT	COLOR	COMAN	CPANEL	CPH	CPT	CRANE	CRD	CSP	CSR
CV	CWT	D	DCON	DITTO	DMT	DOD	DPAINT	DTCI	DV8
EE	EFORL	EMC	ESSO	F&D	FANCY	FMT	FN	FORTH	FTI
GIFT	GL	GLAND	GLOCON	GLORY	GRAMMY	GRAND	GREEN	GSC	GTB
HL	HPT	HTECH	HUMAN	HYDRO	ICN	IFEC	IHL	IIG	IMH
INSET	IP	IRCP	IT	ITD	ITNS	JAK	JAS	JCK	JCKH
JSP	JUBILE	JWD	KAMART	KC	KCC	KCM	KDH	KIAT	KISS
KKC	KLINIQ	KOOL	KTIS	KUN	KWC	KWM	KYE	LALIN	LEE
LOXLEY	LPH	LST	MACO	MANRIN	MATI	MAX	M-CHAI	MCS	MDX
MGT	MICRO	MIDA	MITSIB	MJD	MK	ML	MODERN	MORE	MPIC
NATION	NC	NCH	NCL	NDR	NER	NETBAY	NEW	NEWS	NEX
NPK	NSL	NTV	NV	NVD	NYT	OHTL	OISHI	ONEE	OSP
PACO	PAF	PCC	PEACE	PERM	PF	PICO	PIN	PJW	PLUS
POLY	POMPUI	PORT	POST	PPM	PRAKIT	PRAPAT	PRECHA	PRIME	PRIN
PROUD	PSG	PTC	PTECH	PTL	RAM	RBF	RCL	RICHY	RJH
ROJNA	RP	RPC	RPH	RSP	RT	S	S11	SA	SABUY
SAM	SAMART	SAMCO	SAMTEL	SANKO	SAUCE	SAWAD	SAWANG	SCAP	SCI
SE	SEAFCO	SECURE	SENAJ	SFLEX	SFP	SFT	SGF	SHANG	SHR
SIMAT	SISB	SK	SKE	SKN	SKY	SLM	SLP	SMART	SMD
SO	SOLAR	SONIC	SPA	SPCG	SPG	SPVI	SQ	SR	SSC
STC	STEC	STHAI	STI	STP	STPI	SUC	SUN	SUTHA	SVH
SYNEX	TACC	TAPAC	TC	TCC	TCCC	TCJ	TCOAT	TEAM	TEAMG
TFM	TGE	TGPRO	TH	THAI	THANA	THE	THG	THL	THMUI
TITLE	TK	TKC	TLI	TM	TMC	TMW	TNDT	TNH	TNPC
TPBI	TPCH	TPIPL	TPIPP	TPLAS	TPOLY	TPS	TQR	TR	TRC
TRV	TSE	TSF	TSR	TTI	TTT	TTW	TVT	TWP	TWZ
UMI	UMS	UNIQ	UP	UPA	UPOIC	UREKA	UTP	UVAN	VL
VRANDA	WAVE	WFX	WGE	WINMED	WINNER	WORK	WORLD	WP	WPH
YONG									