

# Trading Ideas

**ส่องประเด็น เฝ้าหุ้นเด็ด**

**STOCK MARKETS**

|           | Recent    | Change | %Chg   |
|-----------|-----------|--------|--------|
| China     | 3,023.64  | 4.87   | 0.16%  |
| Hong Kong | 17,119.12 | 6.64   | 0.04%  |
| Japan     | 31,454.00 | 595.15 | 1.93%  |
| Korea     | 2,299.02  | 21.03  | 0.92%  |
| Singapore | 3,074.20  | 6.46   | 0.21%  |
| Thailand  | 1,380.14  | -1.69  | -0.12% |

**FUTURES & COMMODITIES**

|                     | Recent    | Change | %Chg   |
|---------------------|-----------|--------|--------|
| DJ Futures          | 33,076.00 | -59.00 | -0.18% |
| NASDAQ Futures      | 14,473.75 | -16.50 | -0.11% |
| Gold Futures        | 1,985.20  | 0.00   | 0.00%  |
| Brent Crude Futures | 85.22     | 0.20   | 0.24%  |
| Bitcoin             | 34,835.00 | -70.00 | -0.20% |

**CURRENCY MARKETS**

|                 | Recent  | Change | %Chg  |
|-----------------|---------|--------|-------|
| US Dollar Index | 106.727 | 0.029  | 0.03% |
| USD/THB         | 36.2910 | 0.179  | 0.50% |

**MARKET MOVERS**

|        | Recent | %Chg  | Impact |
|--------|--------|-------|--------|
| DELTA  | 81.00  | 2.53  | 2.06   |
| TRUE   | 6.20   | 2.48  | 0.43   |
| EA     | 43.00  | 2.38  | 0.31   |
| GULF   | 43.50  | 0.58  | 0.24   |
| CBG    | 70.25  | 4.07  | 0.22   |
| ADVANC | 213.00 | -3.18 | -1.68  |
| PTTEP  | 161.00 | -1.83 | -0.99  |
| PTT    | 33.00  | -0.75 | -0.59  |
| BDMS   | 26.25  | -0.94 | -0.33  |
| HMPRO  | 11.60  | -2.52 | -0.32  |

**MARKET BREADTH \***

|            | Bulls | Boars | Bears |
|------------|-------|-------|-------|
| Count      | 4%    | 19%   | 77%   |
| Market Cap | 3%    | 22%   | 75%   |

Source: Aspen Graphics

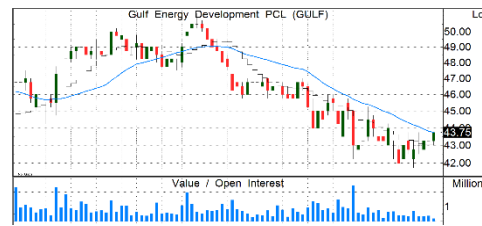
\* SET 100 constituents

## MARKET WRAP

- เข้าหุ้นไทยยังแกร่งในกรอบแคบๆ หลังจากที่ยังคงแรงเมื่อวานนี้
- โหมเม็ดเงินยังเป็นลบ เราแนะนำให้คงน้ำหนักหุ้นที่ 55% รอสัญญาณกลับตัว
- ช่วงนี้เราให้ "ตั้งรับ" หุ้นที่มีประเด็นบวกเฉพาะตัวเพียงอย่างเดียว

## STOCK GRAB

### GULF | **ซื้อ** | TP=60 บ.



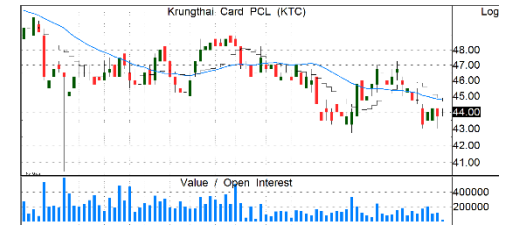
- คาดกำไรปกติ 2H66F จะเพิ่มขึ้น HoH จากการเริ่ม COD ของโครงการ GPD หน่วยที่ 2 (ต.ค. 66) + รั้วรั้ว กำไรจากโครงการ Mekong หลัง COD ครบถ้วนแล้ว + ส่วนแบ่งกำไรจาก Wind ที่เยอรมนีเพิ่มขึ้น
- แนวโน้มกำไรเพิ่มขึ้นเนื่องจากการทยอย COD โครงการใหม่ขนาดใหญ่อีก 4 โครงการจนถึงปี 73 (GPD, หินกอง, บุรพา, หลวงพระบาง) รวมถึงโครงการ Renewable ในประเทศ
- เพิ่งลงนามในสัญญา PPA ในโครงการโรงไฟฟ้าขยะอุตสาหกรรม 2 โครงการ 16 MW (8.16 MWe) และโครงการ Solar 12 โครงการ 649.3 MWe ซึ่งจะหนุนการเติบโตปีหน้าเป็นต้นไป
- แนวรับ=42.5/43.5 แนวต้าน=45/46

### MAJOR | **ซื้อ** | TP= 18 บ.



- คาดกำไร 3Q66 โตกว่าเท่าตัว YoY โดยมีรายการพิเศษกลับรายการภาษีเกิน 60 ล้านบาท ขงระรายได้หลักเพิ่มขึ้น YoY เล็กน้อย ตามการฟื้นตัวของรายได้โฆษณา
- แนวโน้ม 4Q66 สดใส ได้รับ Sentiment เชิงบวกจากภาพยนตร์ไทย 2 เรื่องที่ปัจจุบันทำรายได้สูงมาก คือ สับหรั่ง 700 ล้านบาท และอีหยด 200 ล้านบาท และมีโอกาสทำรายได้เพิ่มขึ้น ตามกระแสความนิยม นอกจากนี้ยังมีหนังฟอร์มยักษ์เตรียมออกหลายเรื่อง อาทิ The Marvels
- แนวรับ=14.7/15.1 แนวต้าน=16/16.5

### KTC | **ซื้อ** | TP=60 บ.



- กำไร 3Q66 +3%QoQ/+5%YoY โดยกำไรจากการดำเนินงานยังเพิ่มขึ้น แม้ค่าใช้จ่ายดำเนินงานและค่าจ้าง ECL เพิ่มขึ้น งวด 9M66 กำไร +2.2% YoY
- คงเป้ากำไรปีหน้าไว้ปีหน้ามีโอกาสดูแนวโน้มไฮต่อ แม้ได้รับผลกระทบมาตรการรพท. แต่จะนำเทคโนโลยีมาเพิ่มประสิทธิภาพทำกำไรและลดต้นทุน
- แต่งตั้ง คุณพิทยา ผู้บริหารเก่า เป็น CEO ใหม่แทนคุณระเชียร เชื้อการดำเนินงานยังตามแผนไม่สะดุด
- เลิกทำไฟโไฟแนนซ์ เน้นธุรกิจหลักที่ยังเติบโตได้ดี
- แนวรับ=43/44 แนวต้าน=46.5/47.5

### TISCO | **ซื้อ** | TP=114 บ.



- กำไร 3Q66 +5.7% YoY ดีตามคาด แต่ยังมีแรงกดดัน cost of fund และ คุณภาพสินทรัพย์ที่ต้องเฝ้าระวัง
- ปีนี้คาดการณ์กำไรยังทรงตัวถึงบวกเล็กน้อย ได้สำรวจส่วนเกินหนุนตั้งสำรองลด ช่วยดันกำไรโต
- ปี 67 ไม่เน้นโตสินเชื่อ แต่สำรองส่วนเกินที่มีมาก คาดยังส่งผลบวกเล็กน้อยต่อกำไรปี 67 ขณะที่รายได้ค่าธรรมเนียมถ่วงน้ำหนักขึ้นเป็น upside ต่อกำไรให้เพิ่มขึ้น
- ยังเป็นธนาคารที่มี ROE และปันผลสูงสุดในกลุ่ม
- แนวรับ=96/96.75 แนวต้าน=99/101

รายงานฉบับนี้จัดทำขึ้นโดยบริษัทหลักทรัพย์ แลนด์ แอนด์ เฮาส์ จำกัด (มหาชน) ("บริษัท") โดยมีวัตถุประสงค์เพื่อเผยแพร่ข้อมูลเกี่ยวกับการลงทุนเท่านั้น มิใช่การชักจูงให้ซื้อหรือขายหลักทรัพย์ที่กล่าวถึงในรายงานนี้ บริษัทเป็นหนึ่งในกลุ่มบริษัท แอล เอส ไลน์แอนด์เฮาส์ กรุ๊ป จำกัด (มหาชน) ("LHFG") ข้อมูลต่างๆ ในรายงานฉบับนี้จัดทำขึ้นโดยได้พิจารณาแล้วว่ามีแหล่งข้อมูลที่น่าเชื่อถือ และหรือมีความน่าเชื่อถือ แต่บริษัทไม่อาจรับรองความถูกต้องครบถ้วนของข้อมูลดังกล่าว การลงทุนในหลักทรัพย์มีความเสี่ยง ซึ่งทั้งบริษัท และ/หรือ บริษัทในกลุ่ม LHFG อาจมีส่วนเกี่ยวข้องหรือผลประโยชน์ใดๆ กับบริษัทใดๆ ที่ถูกกล่าวถึงในรายงานบทความนี้ได้ นักลงทุนจึงควรใช้ดุลยพินิจอย่างรอบคอบในการพิจารณาตัดสินใจก่อนการลงทุน บริษัทไม่รับผิดชอบต่อความเสียหายใดๆ ที่เกิดจากการนำข้อมูลหรือความเห็นในรายงานฉบับนี้ไปใช้ในทุกรูปแบบ

**SET100**

**Quantamental Strategy Matrix**

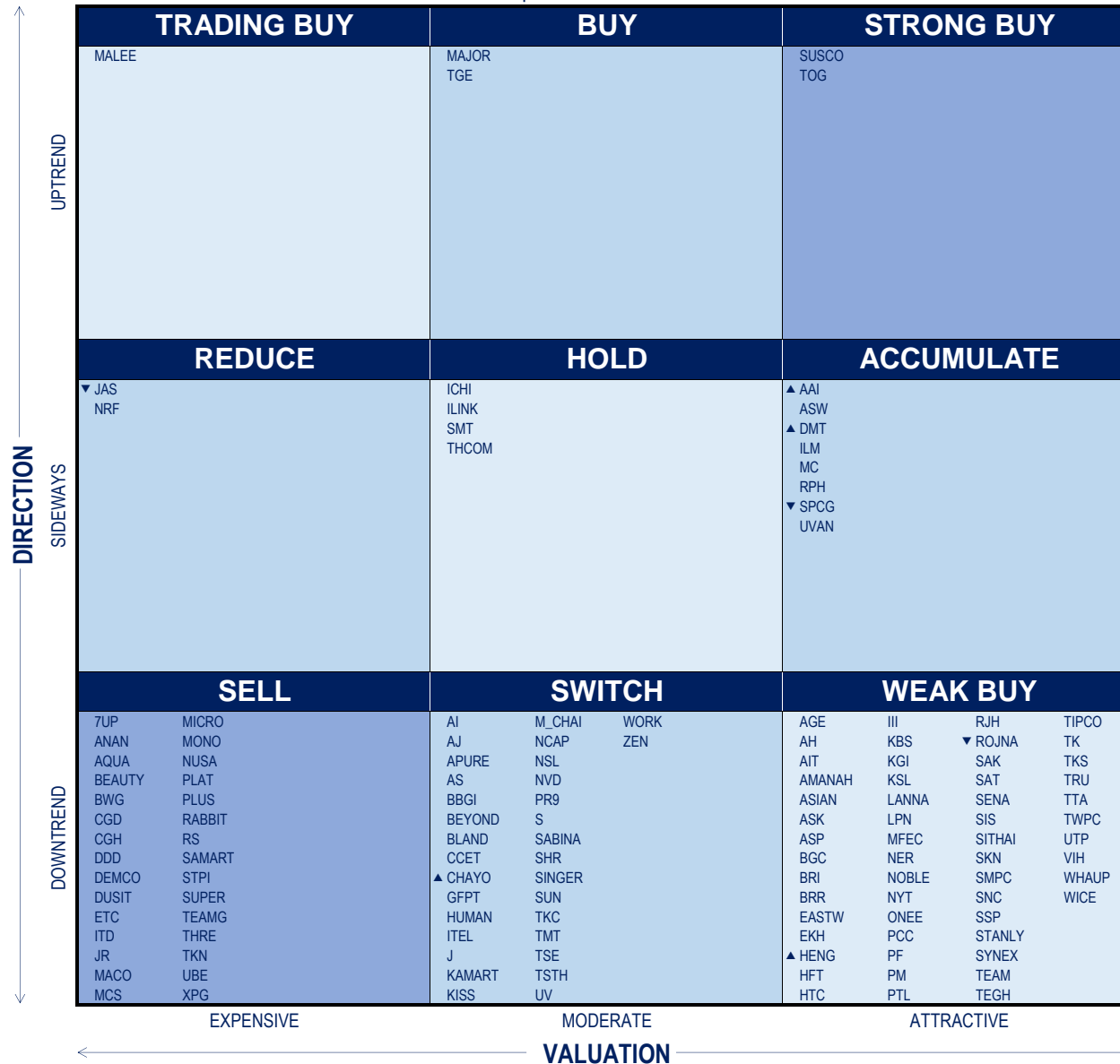
All data updated to close of 1 Nov 2023



Source: LHSEC Research

# sSET Quantamental Strategy Matrix

All data updated to close of 1 Nov 2023



Source: LHSEC Research