



**Market Timing**

1 December 2023

Stock picks : -

Stocks to monitor : CPN, WHA, AWC

Support: 1375, 1360-1365, 1340

Resistance: 1390, 1400, 1410

Technical analyst  
เปรมสุข ชลพานาวาณิชย์  
Technical analyst  
ชาญเดช หลีศรีรัตน์

**ไม่ควรหลุดฐานระยะสั้น 1360-1365 เพื่อรักษาโอกาสดีตัวกลับ**



SET แกว่งตัวขึ้นทำจุดสูงสุดของวันอยู่ที่ 1390.04(+2.35) แล้วอ่อนแรงถดถอยลงมาทำจุดต่ำสุดของวันอยู่ที่ 1371.74(-15.95) ก่อนดีดตัวขึ้นมาปิดตลาดอยู่ที่ระดับ 1380.18 จุด ลดลง 7.51 จุด หรือ -0.54%

**มุมมองเทคนิควันนี้:** วานี้ SET ถอยหลุดแนวรับ 1375 แต่ยังปิดเหนือแนวตั้งกล่าว แรก 1390 ด้านเครื่องมือ MACD และ RSI อ่อนแรงจากวันก่อนหน้า ให้ภาพการเคลื่อนไหวได้เส้นเฉลี่ยเคลื่อน 5 วัน ทั้งนี้ ประเมิน SET มีแนวรับแนว 1375 และฐานจุดต่ำแถว 1360-1365 หากไม่หลุดบริเวณดังกล่าว ยังมีโอกาสเกิดแรงดีดตัวกลับ โดยมีแนวต้านอยู่แถว 1390 และ 1400

**ทิศทางตลาดในภาพหลัก:** SET ไตรระดับขึ้นมาแถว 1695 ก่อนถอยลงเคลื่อนไหวได้แรงกดดันเฉลี่ย โดยชะลอตัวต่อเนื่อง ถอยลงมาทำจุดต่ำแถว 1461 ก่อนส่งสัญญาณฟื้นตัว ด้วยการ "ยก low ยก high" สูงขึ้น และเดินทางเหนือเส้นเฉลี่ยขึ้นมาทดสอบต้านแนวต้านแถว 1580 ก่อนปรับตัวลงลึกกว่าคาด เนื่องจากหลุดแนว low to low แถว 1530 กลับมาให้ภาพในเชิงลบ จุด SET ถอยลงเคลื่อนไหวได้กลุ่มเส้นเฉลี่ย และถอยหลุดจุดต่ำ 1460 ทำให้ปรับภาพตลาด เป็นแนวโน้มชะลอตัวในช่วงชานานกอดตัว โดยถอยลงมาใกล้โซนขอบล่างบริเวณ 1415 และมีแรงดีดตัวขึ้นบ้าง แต่ไม่ผ่านต้าน 1460 จึงเป็นเพียงการดีดตัวรอบสั้น ภายใต้แนวโน้มทางลบจากรูปแบบ Round Top ในแนวโน้มระยะกลาง ซึ่งกดดัน SET อ่อนแรงต่ำกว่า 1400 หลุดขอบล่างชองชานาน ให้ภาพลบกว่าที่คาด โดย SET ถอยมาใกล้แนวรับ fibo ระยะกลาง 1360 ก่อนฟื้นตัวขึ้นไปแถว 1430 แล้วผันผวนออกข้าง ให้ภาพแกว่งตัวแถวโซนกลางกรอบ Fibo ระยะกลาง ล่าสุดถอยลงมาแถวแนวรับ 1375 ให้ภาพอ่อนแอการที่เคยคาดไว้ แต่คาดหวังแรงประคองตัว ไม่ทำจุดต่ำระยะสั้นใหม่ เพื่อรักษาการทำฐานจุดต่ำที่ยกตัวขึ้น โดยหากยังยืนปิดเหนือ 1360 ก็มีโอกาสดีดตัวกลับขึ้นมาได้

โดยสรุป SET ดีดตัวจาก 1460 ขึ้นมาแถว 1575 ก่อนถดถอยลึกลงมาใกล้แนวรับ 1360 แล้วแกว่งตัวสั้นๆขึ้นมาแถว 1430 ก่อนอ่อนแรงลงมา ทั้งนี้ มองแนวรับแถว 1360-1365, 1340 และ 1310 โดยน่าแบ่งส่วนเข้าทยอยสะสมหากถอยมาแถวโซน 1360-1365 ส่วนแนวต้าน จะอยู่แถว 1400, 1430 และ 1450-1460

Disclaimers: The information, statements, forecasts and projections contained herein, including any expression of opinion, are based upon sourced believed to be reliable but their accuracy completeness or correctness are not guaranteed. Expressions of opinion herein were arrived at after due and careful consideration and they were based upon the best information then known to us, and in our opinion are fair and reasonable in the circumstances prevailing at the time. Expressions of opinion contained herein are subject to change without notice. Kasikorn Securities Public Company Limited also may be the issuer of structured notes on the securities which are the constituents of SET50 index.



**Stocks to monitor**



**CPN** ราคาได้ระดับขึ้นมาแถว 68.5 แล้วย่อตัวสั้นๆลงมาตั้งหลักแถว 66 ก่อนติดตัวกลับขึ้นเหนือเส้นเฉลี่ย 5 วัน และยกตัวผ่านเส้นกกระยะสั้น ด้วย Vol. เพิ่มขึ้น ด้าน MACD เริ่มยกตัวขึ้น หลังชะลอตัวในแดนบวก มีสิทธิช่วยหนุนราคาให้มีแรงแกว่งตัวเหนือเส้นเฉลี่ยขึ้นได้อต่อ

แนวรับ : 66.5 +/-  
แนวต้าน : 69.5 & 71 & 74

คำแนะนำ- ซื้อเล่นรอบ และรับเพิ่มหากย่อมาแถว 66.5 โดยมีแนวรอแบ่งขายทำกำไรอยู่แถว 71 และ 74 ขณะที่ใช้การถดถอยหลุด 65.25 เป็น stop loss



**WHA** ราคาถดถอยลงมาแถว 4.72 แล้วติดตัวขึ้นมาแถว 5.15 ก่อนแกว่งตัวออกข้างอยู่ใต้เส้นก ล่าสุดเริ่มติดตัวผ่านเส้นก ด้วย Vol. เพิ่มขึ้น ด้าน MACD อยู่ในแดนลบ แต่แกว่งตัวเหนือ Signal line และยกตัวเข้าหาเส้นศูนย์ สะท้อนโอกาสที่ราคาจะยังมีแรงแกว่งตัวขึ้นได้

แนวรับ : 4.9 +/-  
แนวต้าน : 5.1 & 5.25 & 5.5

คำแนะนำ- ซื้อแก๊งกำไร และรับเพิ่มหากย่อมาแถว 4.9 โดยมีแนวรอแบ่งขายทำกำไรอยู่แถว 5.25 และ 5.5 ขณะที่ใช้การถดถอยหลุด 4.8 เป็น stop loss



**AWC** ราคาถดถอยลงมาแถว 3.4 ก่อนติดตัวเหนือกลุ่มเส้นเฉลี่ยขึ้นมาแถว 3.84 และย่อตัวมาตั้งหลักแถว 3.54 ก่อนติดตัวขึ้นอีกครั้ง ล่าสุดยกตัวเหนือเส้นเฉลี่ย ด้วย Vol. เพิ่มขึ้น ด้าน MACD เริ่มยกตัวขึ้น หลังพักตัวในแดนบวก มีสิทธิหนุนราคาให้มีแรงแกว่งตัวขึ้นได้

แนวรับ : 3.62 +/-  
แนวต้าน : 3.74 & 3.86 & 4

คำแนะนำ- ซื้อแก๊งกำไร และรับเพิ่มหากย่อมาแถว 3.62 โดยมีแนวรอแบ่งขายทำกำไรอยู่แถว 3.86 และ 4 ขณะที่ใช้การถดถอยหลุด 3.54 เป็น stop loss

\*\* หุ่นแนะนำ ใน Stocks to monitor หมายถึง ให้ ซื้อ หรือ ขาย ส่วนแรก 50% ที่ราคาเปิด, สำหรับส่วนที่เหลืออีก 50% ให้กันไว้เพื่อเข้า ซื้อ หรือ ขาย เมื่อมาถึงเป้าหมายแนวรับหรือแนวต้านที่ให้ โดยเราจะติดตามหุ่นที่แนะนำไปอีก 3 วันทำการ ซึ่งติดตามได้ในรายงานวิเคราะห์หน้าถัดไป \*\*

Disclaimer: The information, statements, forecasts and projections contained herein, including any expression of opinion, are based upon sources believed to be reliable, but their accuracy completeness or correctness are not guaranteed. Expressions of opinion herein were arrived at after due and careful consideration. They were based upon the best information then known to us and in our opinion were fair and reasonable in the circumstances prevailing at the time. Expressions of opinion contained herein are subject to change without notice. Kasikorn Securities Public Company Limited may also be the issuer of structured notes on securities that are constituents of the SET50 index.



## Recommendation Update

### Stock picks (Follow-Up)

Stock	Cost	Last	Position
-	-	-	-

### Stocks to monitor (Follow-Up)

Stock	Cost	Last	Position
KTB*	18.3	18.2	ติดตามเป็นวันสุดท้าย โดยราคาแกว่งตัวในกรอบที่ให้ ยังคงมุมมอง นำถือลงทุนทำกำไรแถว 19 และ 19.7 ในขณะที่ ปรับมาใช้การถดถอยหลุด 17.8 เป็น stop loss
BTG*	23.3	23.8	ติดตามเป็นวันสุดท้าย โดยนำได้แบ่งขายทำกำไรไปบ้าง ตอนราคาทดสอบเป้าแรก 24 และปิดขายรักษากำไรส่วนที่เหลือ ตอนราคาพักตัวถดถอยหลุด 23.5 ระหว่างการซื้อขายเมื่อวานนี้
PSL*	8.45, 8.15 (8.3)	8.45	ติดตามเป็นวันสุดท้าย โดยนำได้แบ่งขายทำกำไรไปบ้าง ตอนทดสอบเป้าแรก 8.7 สำหรับส่วนยังที่เหลือ นำถือลงทุนแถว 9.05 ในขณะที่ ปรับมาใช้การถดถอยหลุด 8.3 ปิดขายรักษากำไร
BBL*	152, 150 (151)	151	ราคาย่อตัวมาแถวแนวรับเพิ่ม 150 คงใช้การถดถอยหลุด 147.5 เป็น stop loss แต่หากยังไม่ถดถอยหลุด แนวดังกล่าว นำมีแรงดีดตัวกลับ โดยปรับเป้ารอขายเป็นแถว 157 และ 162
CPF	19.5	19.9	ราคาแกว่งตัวในกรอบที่ให้ นำถือลงทุนแบ่งขายทำกำไรแถว 20.4 และ 21 โดยมีบริเวณ 19.1 เป็นแนวรอเข้ารับเพิ่ม ในขณะที่ ใช้การถดถอยหลุด 18.8 เป็น stop loss
TAKUNI	1.65, 1.62 (1.63)	1.61	ราคาอ่อนแรงถดถอยหลุดแนวรับเพิ่ม 1.62 ลงมา คงใช้การถดถอยหลุด 1.58 เป็น stop loss แต่หากยังไม่ถดถอยหลุดแนวดังกล่าว นำมีแรงดีดตัวกลับ โดยปรับเป้ารอขายเป็นแถว 1.72 และ 1.79
BGRIM*	26.5, 26.25 (26.37)	25.25	ราคาอ่อนแรงเกินคาด โดยถดถอยหลุดแนวรับเพิ่ม 26.25 ลงมา และเกิดสัญญาณยอม stop loss ตอนราคาถดถอยหลุด 25.5 ระหว่างการซื้อขายเมื่อวานนี้
SPRC*	8.35, 8.1 (8.22)	8.2	ราคาย่อตัวลงมาแถวแนวรับเพิ่ม 8.1 คงใช้การถดถอยหลุด 7.95 เป็น stop loss แต่หากยังไม่ถดถอยหลุด แนวดังกล่าว นำมีแรงดีดตัวกลับ โดยปรับเป้ารอขายเป็นแถว 8.6 และ 8.9
MTW*	2.52, 2.44 (2.48)	2.36	ราคาอ่อนแรงเกินคาด โดยถดถอยหลุดแนวรับเพิ่ม 2.44 ลงมา และเกิดสัญญาณยอม stop loss ตอนราคาถดถอยหลุด 2.4 ระหว่างการซื้อขายเมื่อวานนี้

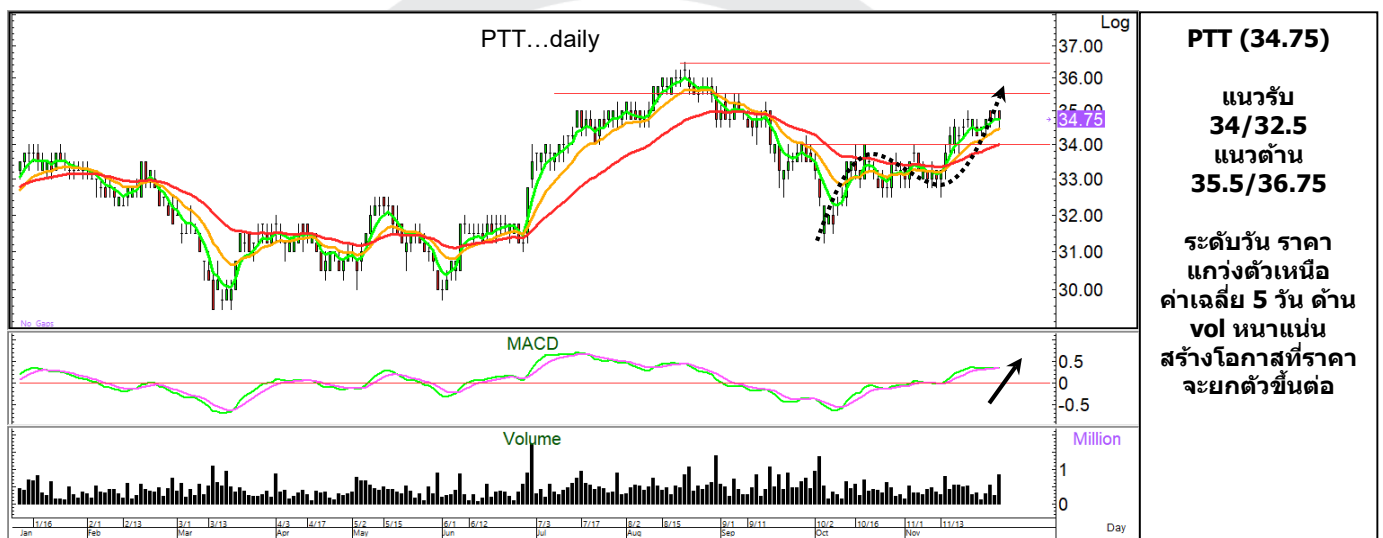
## จุดขาย และ แนว stop loss จะ update ให้วันต่อวัน โดยลูกค้าสามารถติดตามได้ในตาราง recommendation update โดยหุ้น Stocks to monitor จะติดตามให้อีก 3 วันทำการ หลังแนะนำ โดยกรอบในรายงานควรใช้ในช่วง 5 ทำการ หากไม่ถึงเป้า นำขายออกไปก่อน ส่วนตัวหุ้นที่เลือกเป็น Stock Picks จะติดตาม update ต่อเนื่อง จนกว่าจะให้ปิดสถานะขายทำกำไร หรือ ยอมตัดขาดทุน ชื่อหุ้นที่มีเครื่องหมาย \* หมายถึง หุ้นที่เริ่มติดตาม หรือมีการเปลี่ยนแปลงมุมมอง หรือ แนวรับและแนวต้าน ต่างไปจากวันก่อนหน้า



## Most Active Value

Stock	Support	Resistance	Recommend
CPALL (52)	50.5/49	53.5/54.5	ระดับวัน ราคาได้ถอยตัวลงเข้าหาแนวรองรับบริเวณ 50.5 และเกิดการตั้งตัวกลับ แต่ด้าน MACD ยังให้น้ำหนักลบ อย่างไรก็ตาม ประเมิน ราคามีโอกาสที่จะตั้งตัวกลับ
AOT (59.5)	58.5/55.5	60.25/61.5	ระดับสัปดาห์ ราคาได้ถอยตัวลงเข้าหาแนวรองรับเชิงการวัดบริเวณ 50% ด้าน RSI รายวัน ถอยตัวลงเข้าสู่เขตขายมาก ประเมิน ราคายังไม่น่าหลุดแนวรับแรก และมีลัทธิที่ต่งตัวกลับ
RATCH (32.5)	32/30.75	33.5/35.25	ระดับวัน ราคาได้ถอยตัวลง หลังจากที่ยกตัวขึ้นทำจุดสูงสุด 35.25 ด้าน MACD เริ่มอ่อนแรงลง เปิดความเสี่ยงที่จะเกิดการอ่อนแรงลงต่อ
PTT (34.75)	34/32.5	35.5/36.75	ระดับวัน ราคายังเคลื่อนไหวเหนือกลุ่มค่าเฉลี่ยที่เรียงตัวในเชิงบวก ด้าน vol หนาแน่น สร้างโอกาสที่ราคาจะยกตัวขึ้นต่อ
BDMS (26.25)	26/25	27/28	ระดับวัน ราคายังแกว่งตัวออกด้านข้างใต้กลุ่มค่าเฉลี่ยที่เรียงตัวในเชิงลบ ด้าน MACD ให้น้ำหนักลบ อย่างไรก็ตาม ประเมิน ราคาน่าจะแกว่งตัวออกด้านข้างต่อ

## Most Active Value Highlight



Technical analyst: เปรมสุข ชลทานาวณิชย์ [premsuk.c@kasikornsecurities.com](mailto:premsuk.c@kasikornsecurities.com) 02-796-0043  
Technical analyst: ชานูเดช หลีทศรัตน์ [chandecl.l@kasikornsecurities.com](mailto:chandecl.l@kasikornsecurities.com) 02-796-0040

Disclaimer: The information, statements, forecasts and projections contained herein, including any expression of opinion, are based upon sources believed to be reliable, but their accuracy completeness or correctness are not guaranteed. Expressions of opinion herein were arrived at after due and careful consideration. They were based upon the best information then known to us and in our opinion were fair and reasonable in the circumstances prevailing at the time. Expressions of opinion contained herein are subject to change without notice. Kasikorn Securities Public Company Limited may also be the issuer of structured notes on securities that are constituents of the SET50 index.



## Analyst Certification

The views expressed in this research report accurately reflect the personal views of the analyst(s) about the subject security(ies) and subject company(ies); and a part of the compensation of the research analyst(s) was, is, or will be, directly or indirectly, related to the specific recommendations or views expressed in the report.

## Investment Ratings

Outperform: Expected total return of 10% or more within a 12-month period

Neutral: Expected total return between -10% and 10% within a 12-month period

Underperform: Expected total return of -10% or worse within a 12-month period

## General Disclaimer

This document is prepared by Kasikorn Securities Public Company Limited ("KS"). This document has been prepared for individual clients of KS only and must not, either in whole or in part, be copied, photocopied or duplicated in any form or by any means or distributed to any other person. If you are not the intended recipient you must not use or disclose the information in this research in any way. If you received it in error, please immediately notify KS by return e-mail and delete the document. We do not guarantee the integrity of any e-mails or attached files and are not responsible for any changes made to them by any other person.

This document, including information, data, statements, forecasts, analysis and projections contained herein, including any expression of opinion, is based on public available information or information obtained from sources believed to be reliable, but KS does not make any representation or warranty on, assumes no responsibilities for nor guarantees the accuracy, completeness, correctness or timeliness of such information. KS accepts no obligation to correct or update the information or opinions in it. The statements or expressions of opinion herein were arrived at after due and careful consideration and they were based upon such information or sources then, and in our opinion are fair and reasonable in the circumstances prevailing at the time. The information or expressions of opinion contained herein are subject to change without notice.

Nothing in this document shall be construed as an offer or a solicitation of an offer to buy or sell any securities or products, or to engage in or refrain from engaging in any transaction. In preparing this document, KS did not take into account your specific investment objectives, financial situation or particular needs. This document is for your information only and is not to be taken in substitution for the exercise of your judgment. KS salespeople, traders and other professionals may provide oral or written market commentary or trading strategies to our clients that reflect opinions which are contrary to the opinions expressed in this document. Before making an investment decision on the basis of this document, you should obtain independent financial, legal or other advice and consider the appropriateness of investment in light of your particular investment needs, objectives and financial circumstances. There are risks involved in the investment in securities. KS accepts no liability whatsoever for any direct, indirect, consequential or other loss (including claim for loss of profit) arising from any use of or reliance upon this document and/or further communication given in relation to this document.

Any valuations, opinions, estimates, forecasts, projections, ratings or risk assessments herein constitute a judgment as of the date of this document, and there can be no assurance that future results or events will be consistent with any such valuations, opinions, estimates, forecasts, projections, ratings or risk assessments. Any valuations, opinions, estimates, forecasts, projections, ratings or risk assessments described in this document were based upon a number of estimates and assumptions and are inherently subject to significant uncertainties or contingencies. It can be expected that one or more of the estimates on which the valuations, opinions, estimates, forecasts, projections, ratings or risk assessments were based will not materialize or will vary significantly from actual results. Therefore, the inclusion of the valuations, opinions, estimates, forecasts, projections, ratings or risk assessments described herein is not to be relied upon as a representation and/or warranty by KS (i) that such valuations, opinions, estimates, forecasts, projections, ratings or risk assessments or their underlying assumptions will be achieved, or (ii) that there is an assurance that future results or events will be consistent with any such valuations, opinions, estimates, forecasts, projections, ratings or risk assessments stated therein.

KS along with its affiliates and/or persons associated with it may from time to time have interests in the securities mentioned in this document. KS and its associates, their directors and/or employees may have positions in, and may effect transactions in securities mentioned herein and may also perform or seek to perform broking, investment banking, advisory and other securities services for companies mentioned in this document.

## Corporate Governance Report Disclaimer

The disclosure of the survey result of the Thai Institute of Directors Association ("IOD") regarding corporate governance is made pursuant to the policy of the Office of the Securities and Exchange Commission. The survey of the IOD is based on the information of companies listed on the Stock Exchange of Thailand and the Market of Alternative Investment disclosed to the public and able to be accessed by a general public investor at The Thai Institute of Directors Association (IOD). The result, therefore, is from the perspective of a third party. It is not an evaluation of operation and is not based on inside information.

The survey result is as of the data appearing in the Corporate Governance Report of Thai Listed Companies. As a result, the survey result may be changed after that date. KS does not confirm nor certify the accuracy of such survey result.

Disclaimer: The information, statements, forecasts and projections contained herein, including any expression of opinion, are based upon sources believed to be reliable, but their accuracy, completeness or correctness are not guaranteed. Expressions of opinion herein were arrived at after due and careful consideration. They were based upon the best information then known to us and in our opinion were fair and reasonable in the circumstances prevailing at the time. Expressions of opinion contained herein are subject to change without notice. Kasikorn Securities Public Company Limited may also be the issuer of structured notes on securities that are constituents of the SET50 index.



### Structured Notes and Derivative Warrants Disclaimer

KS may be the issuer of structured notes on these securities.

KS acts as market maker and issuer of Derivative Warrants ("DWs") on the underlying stocks listed below. Investors should carefully read the details of the DWs in the prospectus before making any investment decisions.

DWs Underlying: AAV, ADVANC, AMATA, AOT, AP, AWC, BAM, BANPU, BBL, BCH, BCP, BDMS, BEM, BGRIM, BH, BLA, BTS, CBG, CENTEL, CHG, CK, COM7, CPALL, CPF, CPN, CRC, DELTA, DOHOME, EA, EGCO, ESSO, FORTH, GLOBAL, GPSC, GULF, GUNKUL, HANA, HMPRO, INTUCH, IRPC, IVL, JMART, JMT, KCE, KEX, KKP, KTB, KTC, LH, MEGA, MINT, MTC, OR, OSP, PLANB, PSL, PTG, PTT, PTTEP, PTTGC, RATCH, RCL, SAWAD, SCB, SCC, SCGP, SET50, SINGER, SIRI, SJWD, SPALI, SPRC, STA, STGT, TCAP, THG, TIDLOR, TIPH, TISCO, TOP, TQM, TRUE, TTB, TU, VGI, WHA.



Disclaimer: The information, statements, forecasts and projections contained herein, including any expression of opinion, are based upon sources believed to be reliable, but their accuracy, completeness or correctness are not guaranteed. Expressions of opinion herein were arrived at after due and careful consideration. They were based upon the best information then known to us and in our opinion were fair and reasonable in the circumstances prevailing at the time. Expressions of opinion contained herein are subject to change without notice. Kasikorn Securities Public Company Limited may also be the issuer of structured notes on securities that are constituents of the SET50 index.