

# KBANK

ระดับราคาได้มีแรงขายหนักมาก  
พอควรหลังจากยื่นชนแนวต้านมา  
นานเกินไปทำให้เป็นสัญญาณขาย  
ระยะสั้นๆในแนวโน้ม **Sideway**  
ในรูปสามเหลี่ยมระหว่าง 124.00-  
134.00

กลยุทธ์ ขาย **Short Against  
Port** โดยเฉพาะจ้งหละตั้งขึ้น

แนวรับ 126.00 124.00

แนวต้าน 129.50 131.00

Stop Loss ----



นักวิเคราะห์ : สมพงศ์ เเบญจเทพานันท์ (005203)

โทร 02-080-2837

Email : sompong@aira.co.th

รายงานฉบับนี้จัดทำในนามของบริษัทหลักทรัพย์ ไอระ จำกัด (มหาชน) ("ไอระ") เพื่อเป็นข้อมูลให้กับลูกค้าของไอระเท่านั้น มิได้เป็นการชี้แนะหรือเสนอแนะหรือเชิญชวนเพื่อการซื้อหรือขายหลักทรัพย์ใดๆ ผู้อ่านควรตัดสินใจซื้อหรือขายหลักทรัพย์โดยใช้วิจารณญาณของตนเอง ไอระ รวมทั้งพนักงานของบริษัท  
ปราศจากความรับผิดชอบในความเสี่ยงอันเกิดจากการใช้ข้อมูลในรายงานนี้ ไม่ว่าจะทางตรงหรือทางอ้อม ทั้งหมดหรือบางส่วน และไม่ถือเป็นการรับประกันความถูกต้องสมบูรณ์และเชื่อถือได้ของข้อมูลในรายงานนี้ ไอระ และ/หรือ กรรมการบริษัท, พนักงานที่เกี่ยวข้อง อาจมีความสัมพันธ์กับหรืออาจให้บริการ  
ทางด้านวาณิชธนกิจ และ/หรือ บริหารทางการเงินอื่นๆ กับบริษัทที่กล่าวถึงในรายงานฉบับนี้ ไอระขอสงวนสิทธิ์ในการเปลี่ยนแปลงความคิดเห็น หรือข้อมูลโดยไม่ต้องแจ้งล่วงหน้า เอกสารฉบับนี้ใช้ภายในไอระเท่านั้น มิได้จัดทำขึ้นสำหรับการลงตีพิมพ์ในหนังสือพิมพ์ หรือสื่ออื่นๆ แต่อย่างใด

# EGCO

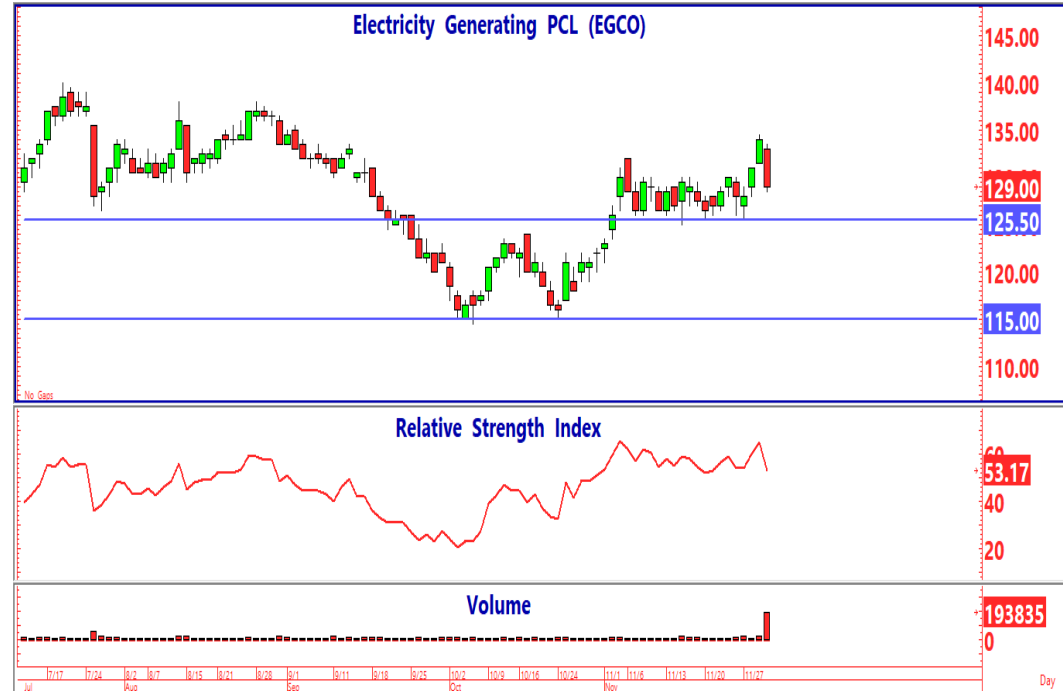
ระดับราคาได้มีแรงขายมหาศาลจนปรับตัวลดลงเป็นแท่งแดงใหญ่ทำให้ต้องไปลึกลงว่าแนวรับสำคัญที่บริเวณ 125.00 บาทจะรับอยู่มัยถ้าไม่ได้จะเป็นสัญญาณขายระลอกใหม่ที่จะลงได้อีกค่อนข้างลึก

กลยุทธ์ ขาย **Short Against Port** แล้วไปรอซื้อคืนข้างล่าง

แนวรับ 125.50 123.50

แนวต้าน 130.00 131.50

Stop Loss ----



นักวิเคราะห์ : สมพงศ์ เบญจเทพานันท์ (005203)

โทร 02-080-2837

Email : sompong@aira.co.th

รายงานฉบับนี้จัดทำในนามของบริษัทหลักทรัพย์ ไอระ จำกัด (มหาชน) ("ไอระ") เพื่อเป็นข้อมูลให้กับลูกค้าของไอระเท่านั้น มิได้เป็นการแนะนำหรือเสนอแนะหรือเชิญชวนเพื่อการซื้อหรือขายหลักทรัพย์ใดๆ ผู้อ่านควรตัดสินใจซื้อหรือขายหลักทรัพย์โดยใช้วิจารณญาณของตนเอง ไอระ รวมทั้งพนักงานของบริษัทฯ ปราศจากความรับผิดชอบในเสียหายอันเกิดจากการใช้ข้อมูลในรายงานนี้ ไม่ว่าจะทางตรงหรือทางอ้อม ทั้งหมดหรือบางส่วน และไม่ถือเป็นการรับประกันความถูกต้องสมบูรณ์และเชื่อถือได้ของข้อมูลในรายงานนี้ ไอระ และ/หรือ กรรมการบริษัท, พนักงานที่เกี่ยวข้อง อาจมีความสัมพันธ์กับหรืออาจให้บริการทางด้านวาณิชธนกิจ และ/หรือ บริหารทางการเงินอื่นๆ กับบริษัทที่กล่าวถึงในรายงานฉบับนี้ ไอระขอสงวนสิทธิ์ในการเปลี่ยนแปลงความคิดเห็น หรือข้อมูลโดยไม่ต้องแจ้งล่วงหน้า เอกสารฉบับนี้ใช้ภายในไอระเท่านั้น มิได้จัดทำขึ้นสำหรับการลงตีพิมพ์ในหนังสือพิมพ์ หรือสื่ออื่นๆ แต่อย่างใด

# EA

ระดับราคาได้มีแรงขายหนักมาก  
พอควรหลังจากยื่นชนแนวต้านมา  
นานเกินไปทำให้เป็นสัญญาณขาย  
ระยะสั้นๆในแนวโน้ม **Sideway**  
ในรูปสามเหลี่ยมระหว่าง 42.50-  
48.50 บาท

กลยุทธ์ ขาย **Short Against  
Port** โดยเฉพาะจ้งหละตั้งขึ้น

แนวรับ 43.25      42.50

แนวต้าน 45.00      46.00

Stop Loss ----



นักวิเคราะห์ : สมพงศ์ เบญจเทพานันท์ (005203)

โทร 02-080-2837

Email : sompong@aira.co.th

รายงานฉบับนี้จัดทำในนามของบริษัทหลักทรัพย์ ไอระ จำกัด (มหาชน) ("ไอระ") เพื่อเป็นข้อมูลให้กับลูกค้าของไอระเท่านั้น มิได้เป็นการชี้แนะหรือเสนอแนะหรือเชิญชวนเพื่อการซื้อหรือขายหลักทรัพย์ใดๆ ผู้อ่านควรตัดสินใจซื้อหรือขายหลักทรัพย์โดยใช้วิจารณญาณของตนเอง ไอระ รวมทั้งพนักงานของบริษัท  
ปราศจากความรับผิดชอบในความเสี่ยงอันเกิดจากการใช้ข้อมูลในรายงานนี้ ไม่ว่าจะทางตรงหรือทางอ้อม ทั้งหมดหรือบางส่วน และไม่ถือเป็นการรับประกันความถูกต้องสมบูรณ์และเชื่อถือได้ใดๆของข้อมูลในรายงานนี้ ไอระ และ/หรือ กรรมการบริษัท, พนักงานที่เกี่ยวข้อง อาจมีความสัมพันธ์กับหรืออาจให้บริการ  
ทางด้านวาณิชธนกิจ และ/หรือ บริหารทางการเงินอื่นๆ กับบริษัทที่กล่าวถึงในรายงานฉบับนี้ ไอระขอสงวนสิทธิ์ในการเปลี่ยนแปลงความคิดเห็น หรือข้อมูลโดยไม่ต้องแจ้งล่วงหน้า เอกสารฉบับนี้ใช้ภายในไอระเท่านั้น มิได้จัดทำขึ้นสำหรับการลงตีพิมพ์ในหนังสือพิมพ์ หรือสื่ออื่นๆ แต่อย่างใด

# RATCH

ระดับราคาได้มีแรงขายมหาศาลจนเป็นแท่งแดงใหญ่เป็นสัญญาณขายในรูปแบบ **Evening Star** ทำให้คาดว่าจะทยอยลดลงไปทดสอบแนวรับด้านล่างอีกครั้ง

กลยุทธ์ ขาย **Short Against Port** แล้วไปซื้อกลับด้านล่าง

แนวรับ 30.75 29.75

แนวต้าน 33.50 34.25

Stop Loss ----



นักวิเคราะห์ : สมพงศ์ เบญจเทพานันท์ (005203)

โทร 02-080-2837

Email : sompong@aira.co.th

รายงานฉบับนี้จัดทำในนามของบริษัทหลักทรัพย์ ไอระ จำกัด (มหาชน) ("ไอระ") เพื่อเป็นข้อมูลให้กับลูกค้าของไอระเท่านั้น มิได้เป็นการแนะนำหรือเสนอแนะหรือเชิญชวนเพื่อการซื้อหรือขายหลักทรัพย์ใดๆ ผู้อ่านควรตัดสินใจซื้อหรือขายหลักทรัพย์โดยใช้วิจารณญาณของตนเอง ไอระ รวมทั้งพนักงานของบริษัทฯ ปรารถนาความรับผิดชอบในความเสี่ยงอันเกิดจากการใช้ข้อมูลในรายงานนี้ ไม่วางทางตรงหรือทางอ้อม ทั้งหมดหรือบางส่วน และไม่ถือเป็นการรับประกันความถูกต้องสมบูรณ์และเชื่อถือได้ของข้อมูลในรายงานนี้ ไอระ และ/หรือ กรรมการบริษัท, พนักงานที่เกี่ยวข้อง อาจมีความสัมพันธ์กับหรืออาจให้บริการทางด้านวาณิชธนกิจ และ/หรือ บริหารทางการเงินอื่นๆ กับบริษัทที่กล่าวถึงในรายงานฉบับนี้ ไอระขอสงวนสิทธิ์ในการเปลี่ยนแปลงความคิดเห็น หรือข้อมูลโดยไม่ต้องแจ้งล่วงหน้า เอกสารฉบับนี้ใช้ภายในไอระเท่านั้น มิได้จัดทำขึ้นสำหรับการลงตีพิมพ์ในหนังสือพิมพ์ หรือสื่ออื่นๆ แต่อย่างใด

# SET

ดัชนีฯได้ปรับตัวลดลงในแนวโน้ม

**Sideway** ที่มี **Channel**

ระหว่าง 1366-1430 จุดโดยมี

บรรยากาศการขายแบบ

**Selective Sell** เป็นรายตัวและ  
ต้องไปลุ้นว่าจะมี **New Low** กว่า

1366 จุดหรือไม่? เพราะจะลงต่อได้อีกแรงๆ

กลยุทธ์ **Selective Sell**

แนวรับ 1366 1341

แนวต้าน 1390 1405



นักวิเคราะห์ : สมพงศ์ เบญจเทพานันท์ (005203)

โทร 02-080-2837

Email : sompong@aira.co.th

รายงานฉบับนี้จัดทำในนามของบริษัทหลักทรัพย์ ไอระ จำกัด (มหาชน) ("ไอระ") เพื่อเป็นข้อมูลให้กับลูกค้าของไอระเท่านั้น มิได้เป็นการชี้นำหรือเสนอแนะหรือเชิญชวนเพื่อการซื้อหรือขายหลักทรัพย์ใดๆ ผู้อ่านควรตัดสินใจซื้อหรือขายหลักทรัพย์โดยใช้วิจารณญาณของตนเอง ไอระ รวมทั้งพนักงานของบริษัทปราศจากความรับผิดชอบในความเสี่ยงอันเกิดจากการใช้ข้อมูลในรายงานนี้ ไม่ว่าจะทางตรงหรือทางอ้อม ทั้งหมดหรือบางส่วน และไม่ถือเป็นการรับประกันความถูกต้องสมบูรณ์และเชื่อถือได้ของข้อมูลในรายงานนี้ ไอระ และ/หรือ กรรมการบริษัท, พนักงานที่เกี่ยวข้อง อาจมีความสัมพันธ์กับหรืออาจให้บริการทางด้านวาณิชธนกิจ และ/หรือ บริหารทางการเงินอื่นๆ กับบริษัทที่กล่าวถึงในรายงานฉบับนี้ ไอระขอสงวนสิทธิ์ในการเปลี่ยนแปลงความคิดเห็น หรือข้อมูลโดยไม่ต้องแจ้งล่วงหน้า เอกสารฉบับนี้ใช้ภายในไอระเท่านั้น มิได้จัดทำขึ้นสำหรับการลงตีพิมพ์ในหนังสือพิมพ์ หรือสื่ออื่นๆ แต่อย่างใด