



**Globlex**  
Securities Co., Ltd.  
1 December 2023

# AFTERNOON CALL ACTION NOTES

By Globlex Research Department

## ดัชนี SET ปิดภาคเช้า

Close	1,382.20	Value	22,966 ลบ.
Change	+2.02	%Change	+0.15%

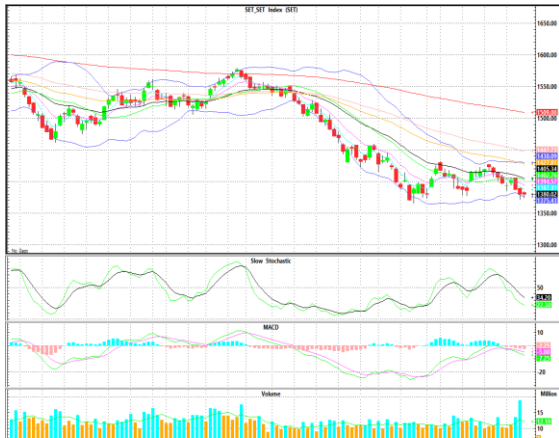
### สรุปภาวะตลาดภาคเช้า

ตลาดหุ้นในภาคเช้า ดัชนีเคลื่อนไหวในแดนบวกสลับลบ สอดคล้องกับตลาดหุ้นในภูมิภาคที่ปรับตัวลงกันเป็นส่วนใหญ่ แม้นักลงทุนที่ผ่านมามีตลาดหุ้นสหรัฐฯ Dow Jones จะปิดบวกถึง 520 จุด โดยมีแรงซื้อหุ้นกลุ่มอิเล็กทรอนิกส์ ทั้ง DELTA KCE HANA แต่มีแรงขายหุ้น AOT ต่อเนื่อง ส่งผลให้ดัชนี SET Index ปิดตลาดที่ 1,382.20 จุด +2.02 จุด +0.15% มูลค่าการซื้อขาย 22,967 ลบ.

### แนวโน้มภาคบ่าย

ดัชนียังแกว่งตัว Sideway ในกรอบแคบ โดยยังขาดปัจจัยใหม่มาสนับสนุน ประกอบกับ MACD+Slow Sto. มีค่าสัญญาณลบ

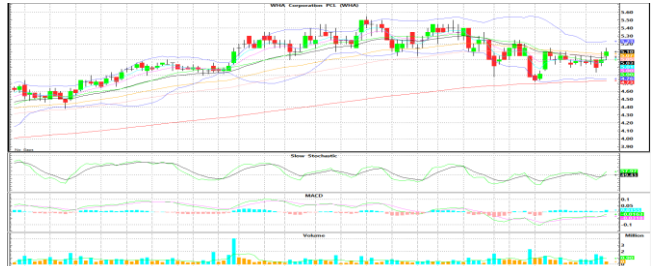
แนวรับ 1,375 จุด แนวต้าน 1,390 จุด



## Technical Insight

**WHA** ปิด 5.15 / รับ 5.00 / ต้าน 5.25-5.55 / Cut loss 4.94

กลับมาขึ้นเหนือเส้นค่าเฉลี่ยทุกระดับ พร้อม Volume เพิ่มขึ้นชัดเจน และ MACD+Slow Sto. มีค่าสัญญาณซื้อ หากผ่านต้านแรกที่ 5.25 บาท ลุ้นทดสอบ High เดิมที่ 5.55 บาท



**RBF** ปิด 13.60 / รับ 13.10 / ต้าน 14.00-14.50 / Cut loss 13.00

ราคาอยู่ในทิศทางขาขึ้น โดยมี Volume สะสม และ MACD เตรียมพลิกตัด Signal Line คาดราคามีโอกาสปรับตัวขึ้นต่อโดยมีแนวต้านที่ 14.00-14.50 บาท



### ข่าวสำคัญช่วงเช้า

- ภาวะตลาดเงินบาท: เปิด 35.25 อ่อนค่าต่อจากวานนี้ตามทิศทางภูมิภาค ให้กรอบ 35.10-35.40
- ไชซินชี้ภาคการผลิตจีนเดือนพ.ย.ขยายตัวแข็งแกร่งสุดในรอบ 3 เดือน สวนทางข้อมูลรัฐ
- ASIMAR-PORT พุ่งตามหุ้นกลุ่มเดินเรือหลัง BDI ดีดขึ้นแรงต่อเนื่องตลอดทั้งสัปดาห์
- KTC ลบนำ AEONTS กังวลรัฐบาลคุมดอกเบี้ยยั้บตรเครดิต

นักวิเคราะห์ 02-6725999  
วิลาสินี บุญมาสูงทรง ext.5937  
วิชเรนทร์ จงยรียง ext.5936  
ณัฐวุฒิ วงศ์เยาวรักษ์ ext.5805  
สลักบุญ วงศ์อัครเดช ext.7287

ผู้ช่วยนักวิเคราะห์  
ปณชัย กฤตธนชัย

ที่มา : สำนักข่าวอินโฟเควสท์

Disclaimer : ข้อมูลในรายงานนี้เป็นข้อมูลที่มีการเปิดเผยต่อสาธารณะซึ่งนักลงทุนสามารถเข้าถึงได้โดยทั่วไป และเป็นข้อมูลที่เชื่อว่าน่าเชื่อถือได้ ความคิดเห็นที่ปรากฏอยู่ในรายงานนี้เป็นเพียงการนำเสนอในมุมมองของบริษัทและเป็นความคิดเห็น ณ วันที่ที่ปรากฏในรายงานเท่านั้น ซึ่งอาจเปลี่ยนแปลงได้ภายหลังดังกล่าว โดยบริษัทไม่จำเป็นต้องแจ้งให้สาธารณชนหรือนักลงทุนทราบ รายงานนี้จัดทำขึ้นเพื่อเผยแพร่ข้อมูลให้แก่กลุ่มทุนเท่านั้น บริษัทไม่รับผิดชอบต่อการนำข้อมูลหรือความคิดเห็นใดๆไปใช้ในทุกรูปแบบ ดังนั้นนักลงทุนจึงควรใช้ดุลพินิจในการพิจารณาตัดสินใจก่อนการลงทุน นอกจากนี้ บริษัท และ/หรือ บริษัทในกลุ่มของบริษัทอาจมีส่วนเกี่ยวข้องหรือผลประโยชน์ใดๆกับบริษัทใดๆที่ถูกกล่าวถึงในรายงานนี้ก็ได้