



Set Index Data

Open	1,389.25		
High	1,390.04		
Low	1,371.74		
Closed	1,380.18		
Chg.	-7.51		
%Chg.	-0.54		
Value (mn)	76,195.23		
P/E(x)	17.93	Up	125
P/BV(x)	1.33	Unchanged	147
Yield (%)	3.41	Down	374
Market Cap (mn)	16,968.13		

SET 50 -100 - MAI - Futures Index

	Closed	Chg	(%)
SET 50	852.94	-4.96	-0.58
SET 100	1,888.94	-12.97	-0.68
S50_CON	851.60	-7.46	-0.87
MAI Index	394.21	-3.82	-0.96

Trading Breakdown : Daily

(Bt,m)	Buy	Sell	Net
Institution	3,985.02	3,716.23	268.79
Broker Port	4,706.30	5,076.73	-370.43
Foreign	50,969.59	54,674.41	-3,704.82
Customer	16,522.66	12,716.20	3,806.46

Trading Breakdown : Month to Date

(Bt,m)	Buy	Sell	Net
Institution	84,427.05	75,958.41	8,468.64
Broker Port	74,930.90	74,565.49	365.41
Foreign	522,344.11	541,723.23	-19,379.12
Customer	297,822.22	287,277.17	10,545.05

World Markets Index

	Closed	Chg.	(%)
Dow Jones	35,950.89	520.47	1.47
NASDAQ	14,226.22	-32.27	-0.23
FTSE100	7,453.75	30.29	0.41
Nikkei	33,486.89	165.67	0.50
Hang Seng	17,042.88	49.44	0.29

Commodities

	Closed	Chg.	(%)
Oil: Brent	80.31	-0.17	-0.21
Oil: Nymex	75.72	0.15	0.20
Gold	2,040.91	5.01	0.25
ZINC	2,482.00	-36.00	-1.43
BDIY Index	2,937.00	241.00	8.94

Cash Balance

Analysts

Apichai Raomanachai
Fundamental and Technical Investment Analysis ID No. 002939
Tel 02-829-6999 Ext 2200
Email : apichai.ra@kfsec.co.th

Nopporn Chaykaew
Fundamental Analysis ID No. 043964
Tel 02-829-6999 Ext 2203
Email : noppoan.ch@kfsec.co.th

Nattawat Poothornsri
Fundamental Analysis ID No. 087077
Tel 02-829-6999 Ext 2204
Email : nattawat.po@kfsec.co.th

Market Wrap-Up

- SET วันที่ 30 พ.ย.66 ปิด -7.51 จุด อยู่ที่ 1,380.18 จุด มูลค่าการซื้อขาย 76,183 ลบ. ต่างชาติขาย 3,704 ลบ. สถาบันซื้อ 268 ลบ. พอร์ตโบรกขาย 370 ลบ. NVDR มียอดซื้อสุทธิอยู่ที่ 868 ลบ. มียอดซื้อสุทธิในหุ้น CPALL,RATCH,BGRIM,BDMS,AOT และมียอดขายสุทธิ KBANK,BANPU,BH,BBL,KKP มูลค่า Short Sales อยู่ที่ระดับ 6,456 ลบ. หุ้นที่มีปริมาณ Short สูงคือ HK01,HL,UTP โดยนักลงทุนต่างประเทศมีสถานะ Short ใน Index Futures จำนวน 6,637 สัญญา ยอดสะสมตั้งแต่ต้นปีต่างชาติ Short สุทธิรวม 322,661 สัญญา นักลงทุนต่างชาติซื้อพันธบัตรจำนวน 1,046 ลบ.
- ตลาดหุ้นสหรัฐ DJIA +1.47%, S&P500 +0.38%, Nasdaq -0.23% ได้แรงหนุนจากกลุ่มบริการสุขภาพ ขณะที่กลุ่มเทคโนโลยีปรับลดลง นำโดย Nvidia -2.8% ส่วนรายงาน US PCE ต.ค. ลดลงอยู่ที่ 3.0% & ก.ย. 3.4% YoY บ่งชี้เฟดมีโอกาสยุติการขึ้นดอกเบี้ย ตลาดหุ้นยุโรป Stoxx600 +0.55% กลุ่มอสังหา, เทคโนโลยีปรับขึ้น ตอบรับรายงาน CPI ยุโรป พ.ย. ลดลงอยู่ที่ 2.4% & ต.ค. 2.9% YoY

Market View

- ตลาดหุ้นสหรัฐ พ.ย. ที่ผ่านมา Down Jones & S&P500 +8.9% MoM, Nasdaq +10.7% MoM ได้แรงหนุนจากคาดการณ์วงจรรอคอยขึ้นของเฟดใกล้ยุติ ส่งผลให้ US Bond Yield 10 ปี ลดลงอยู่ที่ 4.323% & 5.0% ในช่วง ต.ค. ที่ผ่านมา ส่งผลบวกต่อหุ้นกลุ่มเทคโนโลยีสหรัฐ ขณะที่วานนี้ US PCE ต.ค. อยู่ที่ 3.0% & ก.ย. 3.4% YoY และ US Core PCE ต.ค. อยู่ที่ 3.5% & ก.ย. 3.7% YoY บ่งชี้เงินเฟ้อสหรัฐลดลง โดย CME Fed Watch ชี้โอกาส 49.6% เฟดจะเริ่มลดดอกเบี้ย 0.25% อยู่ที่ 5.00 - 5.25% ดังนั้นการประชุมเฟดวันที่ 13 ธ.ค. นี้ คาดเฟดจะคงดอกเบี้ย แต่ต้องติดตาม Fed Dot Plot ว่าจะส่งสัญญาณผ่อนคลายเป็นไปตามคาดการณ์ของตลาดหรือไม่ ส่วน Stoxx600 ยุโรป วานนี้ได้แรงหนุนจากกลุ่มเทคโนโลยี & อสังหา หลัง CPI ยุโรป เบื้องต้น พ.ย. ลดลงอยู่ที่ 2.4% & ต.ค. 2.7% YoY เป็นจากราคาล้างงาน -11.5% YoY กอปรกลุ่มอาหาร & เครื่องดื่ม และบริการชะลอตัว YoY ส่งผลให้ตลาดคาด ECB มีโอกาสลดดอกเบี้ยในช่วง เม.ย. 67 ฝั่งเอเชียวานนี้ดัชนีเซี่ยงไฮ้ & ฮั่งเส็งปรับขึ้นเล็กน้อย โดยกังวลต่อดัชนี PMI ภาคการผลิตจีน พ.ย. อยู่ในโซนถดถอยเป็นเดือนที่ 2 แต่ตลาดยังเชื่อว่ารัฐบาลจีนจะออก ม.กระตุ้นเศรษฐกิจอย่างต่อเนื่อง สำหรับดัชนี SET วานนี้ปรับลดลงจากแรงขายกลุ่มโรงไฟฟ้า -1.34% หลัง ก.พลังงานด้านการปรับขึ้นค่า FT ในงวด ม.ค. - เม.ย.67 ที่อัตรา 4.68 บาท/หน่วย, กลุ่มปิโตรเคมี -1.24% รับผิดชอบต่อราคาเงินออกจะลดตัวตามดัชนีภาคผลิตที่หดตัว ส่วนกลุ่มธนาคาร -1.24% จากความกังวล NIM ปีนี้อาจมีโอกาสแคบลง หลัง กนง. คงดอกเบี้ยนโยบาย แต่ต้นทุนเงินฝากเริ่มปรับสูงขึ้น ขณะที่กลุ่มขนส่ง, ทองเที่ยว, ค่าปลีกที่ปรับลดลงแรง เริ่มมีซื้อกลับจากราคาหุ้นต่ำกว่า EV มากเกินไป สืบาคหาหน้าติดตามการประชุม ครม. คาดมีการอนุมัติมาตรการ E-Refund

Daily Strategy

- วาง Filter แนวรับดัชนีที่ 1,370 หากยืนได้ คาดมีโอกาสปรับขึ้นไปที่แนวต้าน 1,390 - 1,395 โดยเพิ่มความระมัดระวังในกรณีดัชนีต่ำกว่าระดับ 1,366 แนะนำทยอยซื้อ BH, CPN*, CPF, AAI* เป็นกลุ่มปลอดภัย/ เก็บกำไร AOT, CPALL ราคาต่ำกว่า Fair Value มาก
- ILM* (ซื้อ / ราคาเป้าหมาย IAA Consensus 26.75 บาท) แนวโน้มผลการดำเนินงาน 4Q66 เติบโต QoQ, YoY ได้แรงหนุนปัจจัยฤดูกาลของการใช้จ่ายใช้สอย โดย SSSG ขายตัวได้ดีในพื้นที่สาขาที่เป็นแหล่งท่องเที่ยว นอกจากนี้ยังเริ่มรับรู้รายได้จากพื้นที่เช่าใหม่ Little Walk สาขากรุงเทพฯ ในเดือน ต.ค. รวมถึงค้ายอดขายผ่านงานโครงการในกลุ่มอสังหาฯ จะเห็นตัวดีขึ้น ส่วนแนวโน้มการเติบโตในปี 67 จะเห็นการเปิดสาขา Index Living Mall อีก 2 แห่ง และ Community Mall 2 แห่ง ช่วงปลายปี ขณะที่ระหว่างปีจะใช้กลยุทธ์การขายผ่านช่องทาง Retail และ Online รวมถึงบริหาร Product Mix และประสิทธิภาพในการผลิตของโรงงานให้ GPM ดีขึ้น ทั้งนี้ตลาดคาดว่าปี 66 ที่ราว 718 ล้านบาท +9%YoY และปี 67 ที่ 802 ล้านบาท +12%YoY
- KLINIQ (ซื้อ / ราคาเป้าหมายปี67 48.00 บาท) กำไรสุทธิ 3Q66 อยู่ที่ 71 ลบ. +59.33%YoY, +0.43%QoQ เติบโตได้โดดเด่นตามรายได้ที่ +36.78%YoY, +9.59%QoQ/ YoY ไต่จากจำนวนวัน operate ของคลินิกที่กลับมาเป็นปกติ และ จำนวนสาขาที่เพิ่มขึ้นอย่างรวดเร็ว ส่วน QoQ เห็น การ contribution มาจาก brand ใหม่ L.A.B.X. ศูนย์ศัลยกรรม และ SPA มากขึ้น ซึ่งใน 3Q66 สัดส่วนรายได้ จาก L.A.B.X. และ ศูนย์ศัลยกรรม คิดเป็น 13.8% และ 11.1%(จาก 2Q66 ที่ 10.9% และ 8.4%) ด้าน การดำเนินงานระยะถัดไปเราจะมีมุมมองบวกต่อ KLINIQ จาก 1.กลยุทธ์ขยายสาขาที่ไม่จำกัด มี brand/format ใหม่ ๆ 2.ศูนย์ศัลยกรรมที่ยังสามารถรองรับลูกค้าได้ก็อีกมาก และมีโอกาสเปิดสาขา 2 ในปีถัดๆไป



Daily Key Factors

Oil Update(-) WTI ม.ค. -\$1.90 อยู่ที่ \$75.96/บาร์เรล Brent ม.ค. -\$0.27 อยู่ที่ \$82.83/บาร์เรล หลังกลุ่มโอเปกพลัสมีมติลดกำลังการผลิต 2 ล.บาร์เรล/วัน ในช่วง Q1/67 น้อยกว่าที่ตลาดคาดไว้

Gold Update(-) Comex Gold ก.พ. -\$9.90 อยู่ที่ \$2,057.20 /ออนซ์ ถูกแรงขายหลัง Dollar Index แข็งค่า +0.72% อยู่ที่ 103.4996

Fund Flow(-) Fund Flow ต่างชาติในตลาด TIP วานนี้ ขายสุทธิ -128.15 ล้านดอลลาร์สหรัฐ ขายหุ้นไทย -105.05 ล.ดอลลาร์สหรัฐ ขายหุ้นอินโดฯ -17.33 ขายหุ้นฟิลิปปินส์ -5.77 ล.ดอลลาร์สหรัฐ

- (0) ค่าเงินบาทเข้าอ่อนค่าอยู่ที่ 35.198 บาท/ดอลลาร์สหรัฐ
- (0) ผลตอบแทนพันธบัตรสหรัฐ 10 ปี ทรงตัวอยู่ที่ 4.321 %
- (+) ดัชนี BDI วานนี้ +241 จุด อยู่ที่ 2,937
- (+) BitCoin เข้านี้ +0.13% อยู่ที่ 37,753 ดอลลาร์สหรัฐ
- (0) เข้านี้ติดตาม Caixin PMI ภาคผลิตจีน พ.ย. คาด 49.3 & ต.ค. 49.5

Economic Calendar

ในประเทศ

- 29 พ.ย. ประชุมคณะกรรมการนโยบายการเงิน (กนง.) ครั้งที่ 6/2566
- 31 พ.ย. ธนาคารแห่งประเทศไทย(ธปท.)รายงานภาวะเศรษฐกิจไทย สัปดาห์ที่5 สศค.แถลงดัชนีอุตสาหกรรม สศค.รายงานภาวะเศรษฐกิจการคลัง, ภาวะเศรษฐกิจภูมิภาค,ดัชนีความเชื่อมั่นอนาคตเศรษฐกิจภูมิภาค

ต่างประเทศ

- 27 พ.ย. US รายงานจำนวนใบอนุญาตก่อสร้าง US ยอดขายบ้านใหม่ (ต.ค.)
- 28 พ.ย. US รายงานความเชื่อมั่นผู้บริโภคจากซีบี (พ.ย.)
- 29 พ.ย. US ดัชนีจีดีพี (ไตรมาสต่อไตรมาส) (ไตรมาส 3) US สินค้าคงคลังน้ำมันดิบ
- 30 พ.ย. CN ดัชนี PMI ภาคการผลิตของจีน (พ.ย.) EU ดัชนีราคาผู้บริโภค (CPI) (ปีต่อปี) (พ.ย.) US จำนวนคนที่ยื่นขอรับสวัสดิการว่างงานครั้งแรก US ดัชนีราคาด้านการบริโภคส่วนบุคคล (PCE Price Index (ต.ค.)
- 01 ธ.ค. US ดัชนี PMI ภาคการผลิตจากสถาบันไอเอสเอ็ม (ISM) (พ.ย.) US คำกล่าวของนายพาวเวลล์ (Powell) ประธานธนาคารกลางสหรัฐ

Theme Strategy

- Theme หุ่นยนต์ปี 2566 ต้อนรับนักท่องเที่ยวต่างชาติต้นเศรษฐกิจไทยฟื้นตัว
- (1) กลุ่มท่องเที่ยวและสินค้าการ ได้แก่ CENTEL*, ERW*, MINT*, SHR*, VRANDA*, SPA*
 - (2) กลุ่มขนส่งและบริการ ได้แก่ AOT, AAV, BA*, BAFS*, BEM*
 - (3) กลุ่มการอุปโภคบริโภค ได้แก่ CPALL, MAKRO*, GLOBAL*, HMPRO*, CPN*, CRC, COM7*, BEAUTY*, KAMART*, ICHI*, CBG*, SAPPE*, SNNP*
 - (4) กลุ่ม ร.พ.อิงผู้ป่วยต่างชาติ (นักท่องเที่ยวตะวันตก / จีน) ได้แก่ BDMS, BH*, EKH*, PR9*
 - (5) กลุ่มสื่อออนไลน์ (เพิ่มตามจำนวน Eyeball) ได้แก่ PLANB*
 - (6) กลุ่มธนาคารพาณิชย์ (ปรับขึ้นดอกเบี้ย สินเชื่อขยายตัว) ได้แก่ BBL, KTB*
 - (7) กลุ่มอสังหาริมทรัพย์ - นิคมอุตสาหกรรม (นักลงทุนจีน / ลงทุน EV ใน EEC) ได้แก่ ORI*, AMATA*, ROJNA*, WHA*, AP*, SC*

**หุ้นแนะนำเชิงกลยุทธ์ที่ยังไม่อยู่ใน Coverage ของฝ่ายวิจัย

Asset Allocation: Equity 50% Fixed Income 30% Alternative Investment etc. Gold 10% Cash 10%

Today Fundamental Research: -

Monthly Portfolio December 2023: MENA*, TU*, ITC*, RBF*, CBG*



JAS เงินสดล้นหมื่นล้าน ลุ้นปันผลก้อนใหญ่ก.พ. ราคาหุ้นมีอ็อปชایدอีก 30 สตางค์ รับปันผลพิเศษ 0.60 บาท จับตา "จัสมิน" จ่ายเงินปันผลก้อนใหญ่อีกรอบเดือน ก.พ. ปี 67 หลังเงินสดในมือเหลือกว่า 11,000 ล้านบาท จากธุรกรรมขาย 3BB-JASIF มูลค่ากว่า 28,000 ล้านบาท ล่าสุดประเมินปันผลพิเศษหุ้นละ 0.60 บาท มูลค่ากว่า 5,000 ล้านบาท "พิชญ์" รับไปกว่า 2,760 ล้านบาท ขึ้นเครื่องหมาย XD วันที่ 13 ธ.ค. 66 บล.กสิกรไทย มองราคา JAS วิ่งได้อีกเกือบ 30 สตางค์ ใกล้เคียงเงินปันผล พร้อมประเมินมูลค่า JTS ใหม่ หลังร่วมทุนกับ KT ผู้ให้บริการมือถือขนาดใหญ่เกาหลีใต้(ข่าวหุ้น)

AOT เปิดสัญญาตั๋วฟรี ลั่นคิงเพาเวอร์ไร้ปัญหา "กิริติ" ยันไร้ปัญหา ขอคืนพื้นที่ร้านค้าตั๋วฟรีผู้โดยสารขาเข้า จาก "คิง เพาเวอร์" ทำได้ไม่ต้องแก้หรือยกเลิกสัญญา เหตุเงื่อนไขสัมปทานเปิดช่อง หากรัฐเอาจริงส่งผลกระทบต่อไม่มาก พื้นที่น้อยไม่ถึง 10% ของเชิงพาณิชย์ทั้งหมด พร้อมเปลี่ยนไปขายสินค้าที่ไม่ปลอดภัยแทน ยันมีตั๋วฟรีขาเข้า ก็ไม่กระทบขายปลีกในประเทศ ด้านคลังหารือกรมภาษีวันนี้หนุนไทยเป็นศูนย์กลางการท่องเที่ยว ขณะที่โบรกฯ มองแนะรอเก็บ AOT หลังผู้ขายตกลง

AMATA วิ่งเก็ง Q4 โตแกร่ง ลุ้นปิดดีลขายที่ดิน 500 ไร่ "อมตะ" วิ่ง! รับผลงานไตรมาส 4/66 โตแกร่ง ลุ้นกวาดยอดขายที่ดิน 500 ไร่ หนุนทั้งปี ยอดขายที่ดิน 1,700-2,000 ไร่ ศูนย์แบกค้ำที่ดินรอโอน 485 ไร่ คิดเป็นมูลค่ารวม 10,650 ล้านบาท เดินหน้าทยอยโอนหนุนรายได้โต โบรกฯ คงคำแนะนำ "ซื้อ" เป้าราคา 26 บาท(ข่าวหุ้น)

DIF ยึดตัวยังสูง 11% ผู้ถือหุ้นทยอยเปลี่ยน ไม่กระทบพื้นฐาน กองทุนรวมโครงสร้างพื้นฐาน DIF ชื่อผู้ถือหุ้นทยอยลงทุนรายใหญ่ปรับเปลี่ยน พบบริษัทประกันชีวิตโดดเด่นหน่วยฯ เพียบ โบรกฯ คงแนะนำ "ซื้อ" เป้าราคา 12.90 บาท เหตุให้เงินปันผลสูงเฉลี่ย 11% ต่อปี ยันปรับโครงสร้างผู้ถือหุ้นไม่กระทบปัจจัยพื้นฐาน(ข่าวหุ้น)

'เศรษฐา' ส่งชีกค่าไฟ 4.20 บาท ตั้งรับ BGRIM-GPSC-GULF "นายกฯ เศรษฐา" ยอมรับค่าไฟฟ้างวด ม.ค.-เม.ย. 67 ต้องขึ้น แต่ไม่ถึง 4.68 บาท ต่อหน่วย สอดคล้องกระทรวงพลังงาน ล้นมากที่สุด 4.20 บาทต่อหน่วย "บล.กรุงศรี พัฒนสิน" มองขึ้นแค่ 20 สตางค์ก็ถือเป็นบวกต่อหุ้นกลุ่มโรงไฟฟ้าแล้ว แนะนำรับสะสม GULF, GPSC บล.ปียอนด์ ระบุ รัฐไม่ควรปิดเบือนกลไกตลาด หวั่นนักลงทุนระยะยาว BGRIM พื้นฐานแกร่ง

CEO บจ.ชุก้าไคร่หลังสวय ปี 67 พร้อมทุ่มเงินลงทุนเพิ่มตลาด หลักทรัพย์ (ตลท.) เผยผลสำรวจ CEO SURVEY คาดจีดีพีไทยปี 67 โต 3-4% ส่วนปีนี้เป็นประมาณ 2-3% มั่นใจกำไรสุทธิครึ่งหลังปี 66 จะออกมาดีกว่าครึ่งปีแรก ส่วนแผนงานปี 67 ส่วนใหญ่ พร้อมที่จะเพิ่มงบลงทุนจากปี 66 และรัฐบาลเร่งหาเครื่องยนต์ใหม่มาขับเคลื่อนเศรษฐกิจ(ข่าวหุ้น)

VRANDA ลั่น Q4 โตรับไฮซีซั่นโรงแรม เริ่มโอนพูลวิลล่าที่ชะอำ และปรับโครงสร้างธุรกิจอาหาร "วีรันดา" ส่งชีกไตรมาส 4/66 เติบโต รับธุรกิจโรงแรมเข้าไฮซีซั่น เริ่มโอนพูลวิลล่าที่ชะอำ และปรับโครงสร้างธุรกิจอาหารปิดสาขาไม่ทำกำไร คาดว่าจะเสร็จสิ้นภายในไตรมาส 4/2566 มั่นใจปีหน้าหยุดขาดทุนได้ (ข่าวหุ้น)

CPALL ทุ่ม 3.6 หมื่นล. รุกเปิดสาขา 3 ประเทศ CPALL ตั้งงบกว่า 3 หมื่นล้านบาท ทยอยขยายสาขาทั้งในไทย, กัมพูชา และสปป.ลาว เดินหน้าอัดโปรโมชันกระตุ้นยอดซื้อต่อใบเสร็จเหนือ 80 บาท หนุนยอดขายต่อสาขาต่อเนื่อง ตั้งเป้ารายได้รวมปีหน้าโตสุดคล้อย GDP ที่ราว 3-4% ด้านนักวิเคราะห์หุ้นเด่นกลุ่มค้าปลีก แนะนำ "ซื้อ" เป้า 76 บาท(หุ้นหุ้น)

DELTA ต้องยืมมือตลท. ลุ้นเลือกสุดท้าย SET50DELTA หุ้นมาร์เก็ตแคปเบอร์ต้นของไทย โอกาสหลุด SET50-SET100 มีสูง หลังจากไม่ผ่านเกณฑ์มูลค่าซื้อขายเกิน 2% ของจำนวนหุ้นจดทะเบียน เป็นระยะเวลา 9 เดือน ปริมาณเทรดวันสุดท้าย 30 พฤศจิกายน แม้สูง 20 ล้านหุ้น แต่ก็ยังพลาด นักวิเคราะห์ชี้ยังไม่หมดหวัง ยังมีเงื่อนไขพิเศษ ต้องรอดตลาดฟื้น

BTS เก็บเงินส่วนต่อขยาย จัดโปรกระตุ้นสายสีเหลือง BTS สภาพคล่องเพิ่มขึ้นหลังได้รับเงินสนับสนุนงานก่อสร้างรถไฟฟ้าสายสีเหลือง-สีชมพูปีละ 4.7 พันล้านบาท เตรียมจัดโปรโมชันค่าโดยสารรถไฟฟ้าสายสีเหลือง กระตุ้นการใช้บริการ สายสีชมพูเก็บเงินมกราคมนี้ เชื่อบริมาณสูงกว่าสีเหลือง พร้อมเก็บเงินส่วนต่อขยายสีเขียว ด้านนักวิเคราะห์ มั่นใจปี 2568 กำไรพุ่ง 63% เป้า 8.90 บาท(หุ้นหุ้น)

ORI เจาะกลุ่มคนรักสัตว์ ลุยเปิด 8 โครงการหมื่นล. ORI เดินเกมรุกตลาดคอนโดเลียงสัตว์ได้ หลังไลฟ์สไตล์คนเปลี่ยนหนุนดีมานด์โตเด่น พร้อมจ่อเปิด 8 คอนโดใหม่ มูลค่ากว่า 1 หมื่นล้านบาท ในปี 2567 หวังอัปเดตล็อกเพิ่มจากเดิมนิว 4.9 พันล้านบาท รั้งยาวถึงปีหน้า คาดตลาดคอนโดเติบโตได้ราว 10%(หุ้นหุ้น)

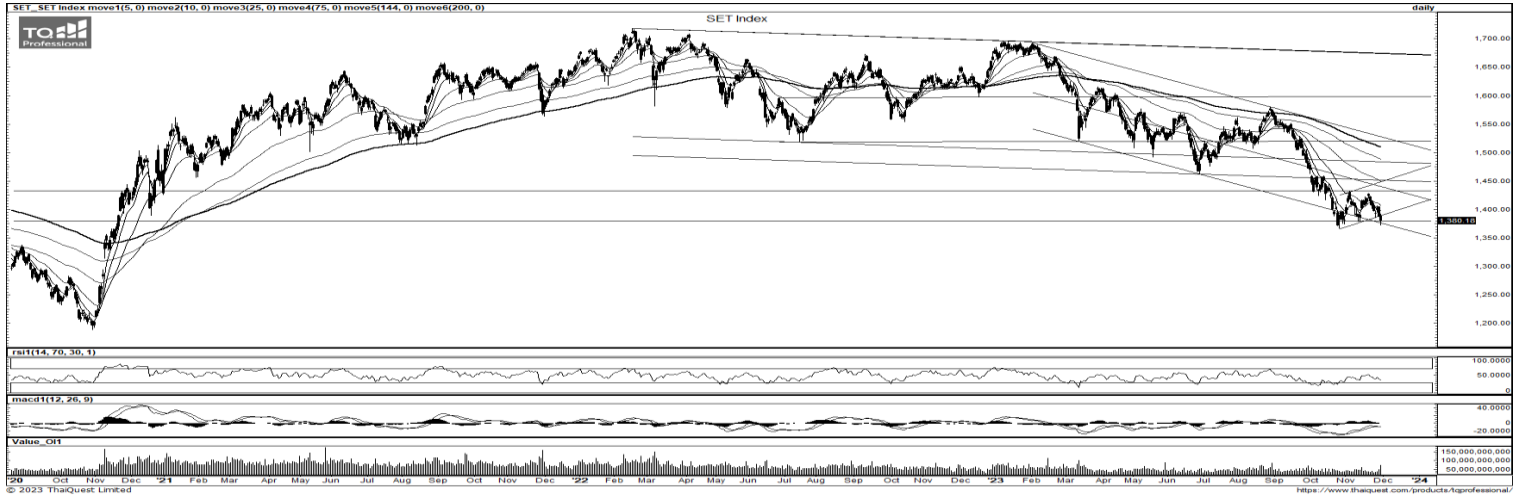
GUNKUL ผนึกมิตรกัญชงบุกตลาดโลกทยอยต่อปี 67 โต 2 เท่า GUNKUL ผนึกพันธมิตร ร่วมพัฒนากลุ่มสินค้าเฮลท์แคร์ หรือผลิตภัณฑ์ที่มีส่วนผสมจากสารสกัดกัญชงเพื่อประโยชน์ทางการแพทย์ ตั้งเป้าเป็นผู้ส่งออกสินค้ากัญชงและกัญชาทางการแพทย์สู่ตลาดโลก พร้อมขยายช่องทางจำหน่ายจากรายการสินค้าใหม่ ๆ คาดปี 2567 ยอดขายเติบโต 2 เท่าตัว(หุ้นหุ้น)

TGE ต้นทุนลดต้นทุนมาร์จิ้น ปีหน้ารายได้ 1.1 พันล้าน TGE ส่งชีกผลงานไตรมาส 4/2566 พอร์มแจ่ม อานิสงส์ต้นทุนวัตถุดิบลด หนุนมาร์จิ้นปรับตัวเพิ่มขึ้น พร้อมปักธงปี 2567 รายได้ 1.1 พันล้านบาท อัดฉีดงบลงทุนกว่า 2.6 พันล้านบาท ก่อสร้างโรงไฟฟ้า-ลงทุนธุรกิจใหม่ ๆ ล่าสุดบอร์ดไฟเขียวเข้าบริหารโรงไฟฟ้าก๊าซชีวภาพใหม่ 2 แห่ง อัปเดตฐานรับทรัพย์เพิ่ม

ส่องหุ้นความงามวอลุ่มแน่น TRP-MASTER-KLINIQ โตสูงกลุ่มศัลยกรรมความงามวอลุ่มแน่น พบ TRP มีมูลค่าการซื้อขาย 117 ล้านบาท รองลงมา MASTER มีมูลค่าการซื้อขาย 63.46 ล้านบาท และ KLINIQ มีมูลค่าการซื้อขาย 42.53 ล้านบาท ฟากโบรกมองภาพตลาดศัลยกรรมเติบโตสูง แนะนำเปรียบเทียบ P/E ก่อนลงทุน(หุ้นหุ้น)

HPT มาร์จิ้นยืนระดับ 30% ลดต้นทุน-อัปราคาขาย HPT เร่งปัมอัตรากำไรขั้นต้นยืนระดับปกติ 30% หลังปรับกลยุทธ์ต้นทุนหนุนมาร์จิ้นพร้อมอัปราคาขายขึ้นอีก 10% ด้านแม่ทัพหญิง "นิจวรรณ เชาววิถิตติโสภณ" คาดรายได้ปี 2567 โต 10-15% แผนขยายเตาเผาต้นยอด(หุ้นหุ้น)

ข้อมูลในเอกสารฉบับนี้ รวบรวมมาจากแหล่งข้อมูลที่น่าเชื่อถือ อย่างไรก็ดี บริษัทหลักทรัพย์ คิงส์ฟอร์ด จำกัด (มหาชน) ไม่สามารถที่จะยืนยันหรือรับรองความถูกต้องของข้อมูลเหล่านี้ได้ ไม่ว่าประการใด ๆ บทวิเคราะห์ในเอกสารนี้ จัดทำขึ้นโดยอ้างอิงหลักเกณฑ์ทางวิชาการเกี่ยวกับหลักการวิเคราะห์ และมิได้เป็นการชี้แนะ หรือเสนอแนะให้ซื้อหรือขายหลักทรัพย์ใด ๆ การตัดสินใจซื้อหรือขายหลักทรัพย์ใด ๆ ของผู้อ่าน ไม่ว่าจะเกิดจากการอ่านบทความในเอกสารนี้หรือไม่ก็ตาม ล้วนเป็นผลจากการใช้วิจารณญาณของผู้อ่าน โดยไม่มีส่วนเกี่ยวข้องกับคิงส์ฟอร์ด จำกัด บริษัทหลักทรัพย์ คิงส์ฟอร์ด จำกัด (มหาชน) ไม่ว่ากรณีใด



ที่มา: TQ Professional, Day

Resistance 1,390 - 1,400

Support 1,375 - 1,365

SET Daily: หวังไม่ทำ Low ใหม่

กลยุทธ์การลงทุน SET Index ย่อหลุดกรอบสามเหลี่ยมลงมาที่โซนแนวรับแถว 1,380 ประเมินแนวรับหลัก 1,375/1,365 เป็นด่านสุดท้าย หากยืนได้ค่อยรอจังหวะฟื้นตัวโดยมีแนวต้านระยะสั้น 1,390/1,400



ที่มา: TQ Professional, TF weekly

SET Weekly: Sideways down

กลยุทธ์การลงทุน ระวังกลางติดตามข้อมูลทางเศรษฐกิจที่จะส่งผลกระทบต่อ การตัดสินใจเรื่องนโยบายดอกเบี้ยของธนาคารกลางหลัก อย่างไรก็ตามเงินเฟ้อพื้นฐานที่ยังคงอยู่สูงกว่าเป้าหมาย อาจจำเป็นต้องคงดอกเบี้ยในระดับสูงยาวนานขึ้น ในทางเทคนิค TF weekly แท่งเทียนรายสัปดาห์แกว่งตัวภายใน กรอบ sideways down ถูกกดใต้เส้น EMA5-10 Week ประเมินกรอบการ เคลื่อนไหว แนวต้าน 1,460/1,480 แนวรับ 1,370/1,350 จุด



ที่มา: TQ Professional, TF daily

Gold Spot: ปรับขึ้นต่อ

กลยุทธ์การลงทุน Gold Spot ได้แรงหนุนจากคาดการณ์ Fed หดขึ้น ดอกเบี้ย ประกอบกับ Dollar และ Bond Yield ปรับตัวลง // แท่งเทียนดีดขึ้น ผ่าน US\$2,020/Oz แล้วไปต่อพร้อมทดสอบแนวต้านถัดไป US\$2,060-2,070/Oz ตามลำดับ ส่วนแนวรับ US\$2,030-2,020/Oz

Resistance 2,060 - 2,070

Support 2,030 - 2,020

Technical Analyst

Apichai Raomanachai No. 002939

Asst. Technical Analyst

Noppom Chaykaew No. 043964

ข้อมูลในเอกสารฉบับนี้ รวบรวมมาจากแหล่งข้อมูลที่นำเชื่อถือ อย่างไรก็ดี บริษัทหลักทรัพย์ คิงส์ฟอร์ด จำกัด (มหาชน) ไม่สามารถที่จะยืนยันหรือรับรองความถูกต้องของข้อมูลเหล่านั้นได้ ไม่ว่าประการใด ๆ บทวิเคราะห์ในเอกสารนี้ จัดทำขึ้นโดยอ้างอิง หลักเกณฑ์ทางวิชาการเกี่ยวกับหลักการวิเคราะห์ และมีได้เป็นการชี้นำ หรือเสนอแนะให้ซื้อหรือขายหลักทรัพย์ใด ๆ การตัดสินใจซื้อหรือขายหลักทรัพย์ใด ๆ ของผู้อ่าน ไม่ว่าจะเกิดจากการอ่านบทความในเอกสารนี้หรือไม่ก็ตาม ล้วนเป็นผลจากการใช้ วิจารณญาณของผู้อ่าน โดยไม่มีส่วนเกี่ยวข้องกับหรือพึ่งอะไกรจากบริษัทใด ๆ กับ บริษัทหลักทรัพย์ คิงส์ฟอร์ด จำกัด(มหาชน) ไม่เกี่ยวข้อง



ที่มา : TQ Professional

HUMAN

Resistance 11.50

Support 10.60

แนะนำแก๊งก์กำไร แท่งเทียนพื้นตัวผ่านเส้นค่าเฉลี่ย EMA200 วัน ด้านปริมาณการซื้อขายเข้าสะสม ส่วน Indicator MACD / RSI มีแนวโน้มเป็นบวก เบื้องต้นคาดหวังการขึ้นต่อ โดยมีแนวต้านถัดไป 11.50 บาท แนวรับ 10.60 บาท ส่วนจุด Stop Loss 10.30 บาท



ที่มา : TQ Professional

SGP

Resistance 8.40-8.70

Support 8.05

แนะนำแก๊งก์กำไร แท่งเทียนแกว่งสร้างฐานในโซนล่าง ด้านปริมาณการซื้อขายเข้าสะสม ส่วน MACD / RSI ส่งสัญญาณบวก เบื้องต้นหากผ่าน 8.40 บาทได้ คาดเห็นการปรับตัวขึ้นต่อ โดยมีแนวต้านถัดไป 8.70 บาท ส่วนแนวรับ 8.05 บาท และ Stop Loss ที่ 7.90 บาท



ที่มา : TQ Professional

SRS

Resistance 14.30

Support 12.10

แนะนำแก๊งก์กำไร แท่งเทียนพื้นตัวขึ้นเกาะแนวเส้นค่าเฉลี่ยระยะสั้น พร้อมปริมาณการซื้อขายเข้าสะสม ส่วน MACD / RSI อยู่ในทิศทางบวก เบื้องต้นคาดหวังเห็นการขยับขึ้นต่อ โดยมีแนวต้าน 14.30 บาท ส่วนแนวรับ 12.10 บาท และ Stop Loss ที่ 11.60 บาท

Technical Analyst

Apichai Raomanachai No. 002939

Asst. Technical Analyst

Nopporn Chaykaew No. 043964

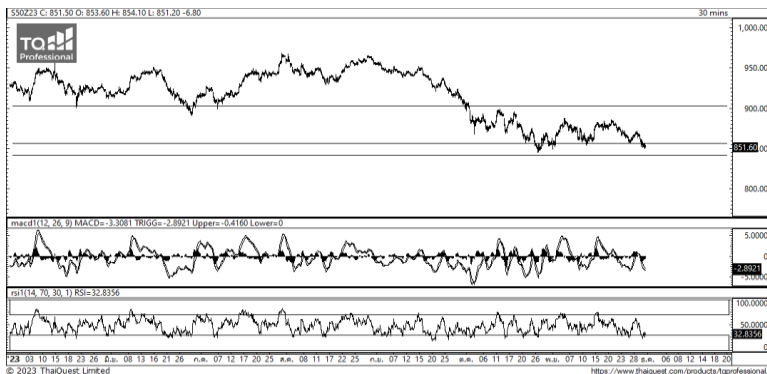
ข้อมูลในเอกสารฉบับนี้ รวบรวมมาจากแหล่งข้อมูลที่น่าเชื่อถือ อย่างไรก็ดี บริษัทหลักทรัพย์ คิงส์ฟอร์ด จำกัด (มหาชน) ไม่สามารถที่จะยืนยันหรือรับรองความถูกต้องของข้อมูลเหล่านั้นได้ ไม่ว่าประการใด ๆ บทวิเคราะห์ในเอกสารนี้ จัดทำขึ้นโดยอ้างอิงหลักเกณฑ์ทางวิชาการเกี่ยวกับหลักการวิเคราะห์ และมีได้เป็นการชี้แนะ หรือเสนอแนะให้ซื้อหรือขายหลักทรัพย์ใด ๆ การตัดสินใจซื้อหรือขายหลักทรัพย์ใด ๆ ของผู้อ่าน ไม่ว่าจะเกิดจากการอ่านบทความในเอกสารนี้หรือไม่ก็ตาม ล้วนเป็นผลจากการใช้วิจารณญาณของผู้อ่าน โดยไม่มีส่วนเกี่ยวข้องกับหรือพันธะผูกพันใด ๆ กับ บริษัทหลักทรัพย์ คิงส์ฟอร์ด จำกัด(มหาชน) ไม่ว่ากรณีใด

SET50 Index Futures



KINGSFORD

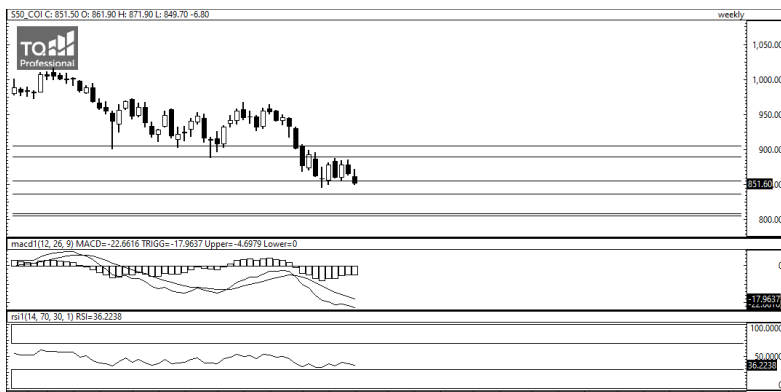
วันศุกร์ที่ 1 ธันวาคม พ.ศ. 2566



ที่มา: Kingsford Research

ภาพการลงทุในระยะสั้น

S50Z23 ปิดที่ 851.60 จุด ปรับตัวลดลง 6.80 จุด หรือ -0.79% S50Z23 มีการปรับตัวลดลงโดยหลุด 855 ทำให้กลับมามีแนวโน้ม Sideway โดยมีแนวรับที่ 845 จุด และมีแนวต้านที่บริเวณ 855 จุด ส่วน Indicator สนับสนุนแนวโน้มขาลง ซึ่งในระยะสั้นควรรอดู RSI ว่าจะลดลงไปอยู่ในเขต Overbought หรือไม่ เพราะจะทำให้มีโอกาสหลุดกรอบ Sideway ไปเป็นขาลงได้ กลยุทธ์ควร ใช้ 845 เป็นเกณฑ์ หากยังสามารถยืนเหนือได้ การเปิดสถานะ Long จะได้เปรียบกว่า แต่หากหลุดต่ำกว่า 845 จุด ควรเลือกฝั่ง Short จะเป็นฝั่งที่ได้เปรียบกว่า



ภาพการลงทุรายสัปดาห์

สำหรับภาพรายสัปดาห์แนะนำ สถานะ Wait&See แม้แท่งเทียนทำระดับหลุด 855 ลงมาทั้งนี้รูปแท่งระดับราคาในช่วงที่ผ่านมาที่มีความผันผวนค่อนข้างสูงจึงอยากให้มีการทำ Low ที่ชัดเจนก่อนจึงจะเปิดสถานะ ส่วน Indicator ยังเป็นการสนับสนุนแนวโน้มขาลง และมีแรงลงสนับสนุนเพิ่มขึ้น ทำให้ภาพระยะกลางจะมีการเคลื่อนไหวในลักษณะปรับตัวลงเพื่อกลับไปทดสอบแนวรับอีกครั้ง โดยมองแนวต้าน อยู่ที่ 860 จุด มีแนวรับที่ 845 จุด ใช้ 845 จุด เป็นจุดตัดสินใจ หากหลุด ควรเปิดสถานะ Short เป็น 1/3 Port จะได้เปรียบกว่า แต่หากสามารถกลับไปยืนเหนือ 860 ได้ควรเน้นการ Trading Long

Market Overview

นักลงทุนต่างชาติ Short สุทธิ -6.637 สัญญา ส่วนยอดสะสมประจำเดือน พ.ย. มี ยอด Short สุทธิ -26,810 สัญญา และยอดสะสม ปี 2566 เป็นยอด Short สุทธิ -322,661 สัญญา ในส่วนของ ตลาดหุ้นสหรัฐเมื่อวานนี้ ดัชนี DJIA ปิด +1.47%, ดัชนี S&P500 ปิดที่ +0.38% และ ดัชนี Nasdaq ปิดที่ -0.23% ภาวะการซื้อขายในตลาดหุ้นนิวยอร์กเป็นไปอย่างคึกคักเมื่อคืนนี้ หลังจากกระทรวงพาณิชย์สหรัฐเปิดเผยว่า ดัชนีราคาการใช้จ่ายเพื่อการบริโภคส่วนบุคคล (PCE) ทั่วไปซึ่งรวมหมวดอาหารและพลังงาน เพิ่มขึ้น 3.0% ในเดือนต.ค. เมื่อเทียบรายปี ซึ่งชะลอลงจากเดือนก.ย. ที่ปรับตัวขึ้น 3.4% ส่วนดัชนี PCE พื้นฐานซึ่งไม่นับรวมหมวดอาหารและพลังงาน เพิ่มขึ้น 3.5% ในเดือนต.ค. ชะลอลงจากเดือนก.ย. ที่ปรับตัวขึ้น 3.7% ทั้งนี้ ดัชนี PCE เป็นมาตรวัดเงินเฟ้อที่เฟดให้ความสำคัญ เนื่องจากสามารถตรวจจับการเปลี่ยนแปลงในพฤติกรรมของผู้บริโภค และครอบคลุมราคาสินค้าและบริการในวงกว้างมากกว่าดัชนีราคาผู้บริโภค (CPI) ล่าสุด FedWatch Tool ของ CME Group บ่งชี้ว่า นักลงทุนคาดการณ์ว่าเฟดจะคงอัตราดอกเบี้ยที่ระดับ 5.25-5.50% ในการประชุมเดือนธ.ค. 2566, เดือนม.ค. 2567 และเดือนมี.ค. 2567 ก่อนที่จะปรับลดอัตราดอกเบี้ยลง 0.25% สุรับดับ 5.00-5.25% ในการประชุมเดือนพ.ค. 2567 และปรับลดอัตราดอกเบี้ยอีก 0.25% สุรับดับ 4.75-5.00% ในการประชุมเดือนมิ.ย. 2567 สหคมนายหน้าคลังสหรัฐฝ่ายหนึ่งของสหรัฐ (NAR) เปิดเผยว่า ดัชนีการทำสัญญาขายบ้านที่รอปิดการขาย ลดลง 1.5% ในเดือนต.ค. เมื่อเทียบรายเดือน แต่ระดับ 71.4 ซึ่งเป็นระดับต่ำสุดในรอบกว่า 20 ปี โดยได้รับผลกระทบจากการพุ่งขึ้นของอัตราดอกเบี้ยเงินกู้จำนอง และราคาบ้านที่แพงขึ้นจากการที่สต็อกบ้านอยู่ในระดับต่ำ

	Close	Change	Volume	OI
SET50	852.94	-5.0	1,313,138,400	724,902
S50Z23	851.60	-6.8	238,226	613,505
S50F24	851.00	-6.5	33	323
S50H24	849.70	-6.9	27,058	92,285
S50M24	848.00	-6.6	4,274	29,990

Source: TQ Pro

	Last	Support	Resistance
SET50	852.94	845	855
S50Z23	851.60	845	855
S50H24	849.70	845	855

Source: Kingsford Securities

Volume by Investors	SET (Million Bath)	Index Futures (Contracts)
Local Institutions	268.79	334
Foreign	-3,704.83	-6,637
Local Investor	3,806.46	6,303

ข้อมูลในเอกสารฉบับนี้ รวบรวมมาจากแหล่งข้อมูลที่น่าเชื่อถือ อย่างไรก็ดี บริษัทหลักทรัพย์ คิงส์ฟอร์ด จำกัด (มหาชน) ไม่สามารถที่ยืนยันหรือรับรองความถูกต้องของข้อมูลเหล่านี้ได้ ไม่ว่าประการใด ๆ บทวิเคราะห์ในเอกสารนี้ จัดทำขึ้นโดยอ้างอิงหลักเกณฑ์ทางวิชาการเกี่ยวกับหลักการวิเคราะห์ และมีได้เป็นการชี้แนะ หรือเสนอแนะให้ซื้อหรือขายหลักทรัพย์ใด ๆ การตัดสินใจซื้อหรือขายหลักทรัพย์ใด ๆ ของผู้อ่าน ไม่ว่าจะเกิดจากการอ่านบทความในเอกสารนี้หรือไม่ก็ตาม ล้วนเป็นผลจากการใช้วิจารณญาณของผู้อ่าน โดยไม่มีส่วนเกี่ยวข้องกับหรือเป็นเหตุพัวพันใด ๆ กับ บริษัทหลักทรัพย์ คิงส์ฟอร์ด จำกัด (มหาชน) ไม่ว่ากรณีใด

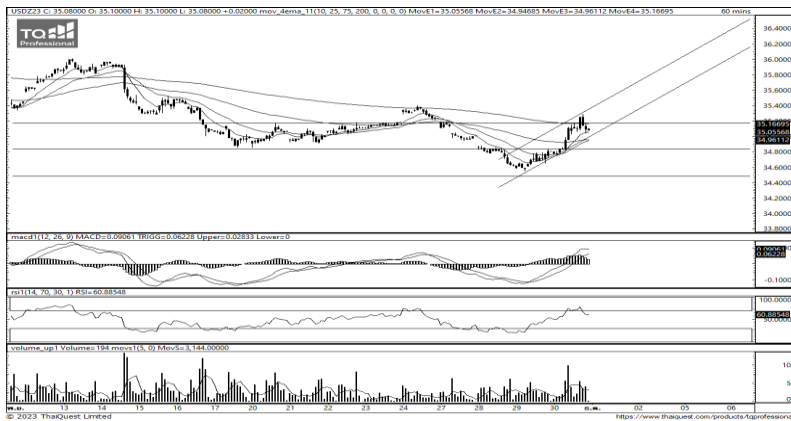
SET50 Index Futures



KINGSFORD

Series	Close	Chg	Vol. Contracts	OI	OI Chg	Theoretical	Basis	Daly Left	LTD
S50Z23	851.60	-6.8	238,226	497,890	115,615	852.74	-1.34	27	28/12/2023
S50F24	851.00	-6.5	33	310	0	852.51	-1.94	60	30/1/2024
S50H24	849.70	-6.9	27,058	78,839	13	852.09	-3.24	118	28/3/2024
S50M24	848.00	-6.6	4,274	27,315	13,446	851.43	-4.94	209	27/6/2024
S50U24	843.70	-6.9	2,655	13,532	2,675	850.76	-4.94	301	27/9/2024

Currency Futures



ที่มา: Kingsford Research

ภาพการลงทุในระยะสั้น

เข้านี้ dollar index อยู่ที่ 103.30 จุด อ่อนค่าลง 0.19% โดยที่ USDZ23 เมื่อวานนี้ปิดอ่อนค่าลง 0.34 บาท/USD ค่าเงินในระยะเวลาสั้นมีการปรับตัวขึ้นเป็นแนวโน้มขึ้นหลัง และกลับขึ้นมาเหนือ EMA 75 วัน โดยมีการทดสอบ EMA 200 วัน แต่ยังไม่สามารถผ่านไป ได้ ส่วน Indicator เป็นการสนับสนุนแนวโน้มขา ขึ้น แต่ RSI มีการลดลงต่ำกว่าเขต Oversold อาจจะทำให้ระยะสั้นมีการปรับตัวลดลงได้ มองกรอบการเคลื่อนไหวของ USDZ23 อยู่ที่แนวรับ 34.90 และมีแนวต้านที่ 35.20 ใช้ 34.90 เป็นเกณฑ์ในการเลือกข้างหากยังสามารถยืนเหนือ 34.75 ได้ควรเปิดสถานะ Long จะเป็นฝั่งได้เปรียบกว่า แต่หากปรับตัวลดลงต่ำกว่า 34.90 ได้การ Short จะได้เปรียบกว่า

	Last	Change	Volume	OI
USDZ23	35.06	0.34	36,076	73,675
USDF24	34.97	0.33	7,324	9,660
USDH24	34.77	0.32	16,628	43,244
USDG24	34.89	0.34	205	1

Source: TQ Pro

	Last	Support	Resistance
RTXUSTB	35.17	35.00	35.30
USDZ23	35.06	34.90	35.20
USDH24	34.77	34.30	34.90

Source: Kingsford Securities

Apichai Raomanachai

Fundamental and Technical Investment Analysis

ID No. 002939 Tel 02-829-6999 Ext 2200

Email : apichai.ra@kfsec.co.th

Nut Kaewborisutsakul

Assistant Investment Analyst

ข้อมูลในเอกสารฉบับนี้ รวบรวมมาจากแหล่งข้อมูลที่น่าเชื่อถือ อย่างไรก็ดี บริษัทหลักทรัพย์ คิงส์ฟอร์ด จำกัด (มหาชน) ไม่สามารถที่จะยืนยันหรือรับรองความถูกต้องของข้อมูลเหล่านี้ได้ ไม่ว่าประการใด ๆ บทวิเคราะห์ในเอกสารนี้ จัดทำขึ้นโดยอ้างอิงหลักเกณฑ์ทางวิชาการเกี่ยวกับหลักการวิเคราะห์ และได้เป็นการชี้แนะ หรือเสนอแนะให้ซื้อหรือขายหลักทรัพย์ใด ๆ การตัดสินใจซื้อหรือขายหลักทรัพย์ใด ๆ ของผู้อ่าน ไม่ว่าจะเกิดจากการอ่านบทความในเอกสารนี้หรือไม่ก็ตาม ล้วนเป็นผลจากการใช้วิจารณญาณของผู้อ่าน โดยไม่มีส่วนเกี่ยวข้องกับหรือพันธมิตรใด ๆ กับ บริษัทหลักทรัพย์ คิงส์ฟอร์ด จำกัด (มหาชน) ไม่ควรเฝ้า



Most Active Grainer (%chg)

Rank	STOCK	OI	Price Chg (20 Working Days)
1	JAS	101,068	12.62%
2	MTC	2,900	10.06%
3	TU	12,066	7.30%
4	TOP	1,041	5.64%
5	OR	4,758	5.29%
6	GFPT	2,271	4.85%
7	CPF	23,511	3.65%
8	SGP	1,831	3.61%
9	SIRI	17,747	3.09%
10	SPRC	4,402	2.50%
11	AEONTS	185	1.93%
12	STEC	8,891	0.56%
13	TISCO	287	0.26%
14	KTC	68,543	0.00%
15	HMPRO	9,474	0.00%
16	THG	181	0.00%
17	TTW	1,238	-1.12%
18	CKP	6,328	-1.88%
19	LPN	1,482	-2.01%
20	RS	57,941	-2.17%
21	RATCH	2,909	-2.26%
22	GUNKUL	137,512	-2.26%
23	TVO	526	-2.31%
24	PSH	883	-2.40%
25	MEGA	650	-2.45%
26	TCAP	892	-2.54%
27	BTS	12,060	-2.68%
28	PTG	15,269	-2.89%
29	BEM	12,255	-3.11%
30	PSL	3,485	-3.43%

Top Gainers OI (%chg)

STOCK	OI	%Daily Top OI Change	STOCK	OI	%5 Day Top OI Change
SPCG	451	1354.84%	INTUCH	1,863	25.03%
BLA	2,369	165.58%	TVO	526	0.00%
BCH	2,448	68.36%	SPCG	451	0.00%
RATCH	2,909	20.21%	AP	1,706	-0.76%
BAY	353	3.52%	DELTA	2,356	-7.79%
QH	8,317	0.07%	QH	8,317	-11.75%
TVO	526	0.00%	RATCH	2,909	-13.11%
SPRC	4,402	-0.07%	SGP	1,831	-17.41%
AP	1,706	-0.29%	RS	57,941	-18.95%
CENTEL	1,434	-0.90%	BAY	353	-19.95%
CK	1,899	-1.56%	CK	1,899	-20.88%
BGRIM	4,980	-1.66%	SCC	5,551	-23.12%
KTC	68,543	-3.30%	AOT	10,109	-23.86%
BA	4,715	-4.07%	BBL	4,625	-24.23%
DELTA	2,356	-4.27%	HANA	3,087	-25.27%

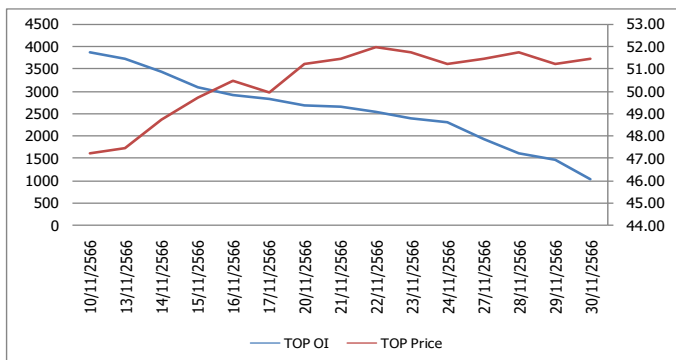
Source: TQ Pro

Top Loser OI (%chg)

STOCK	OI	%Daily Top OI Change	STOCK	OI	%5 Day Top OI Change
BLAND	19,970	-85.20%	BEC	874	-95.99%
MAJOR	897	-80.73%	BLAND	19,970	-90.60%
EASTW	197	-71.86%	MAJOR	897	-89.87%
STPI	8,782	-63.94%	S	3,208	-89.20%
KTB	11,985	-55.32%	STPI	8,782	-85.92%
CHG	2,155	-53.77%	EPG	1,181	-82.58%
LPN	1,482	-50.32%	BPP	477	-79.85%
THCOM	3,239	-50.18%	BEAUTY	9,412	-78.82%
S	3,208	-48.32%	GFPT	2,271	-77.56%
AWC	11,550	-47.48%	SPALI	659	-76.15%
CKP	6,328	-46.70%	SAWAD	7,711	-74.43%
EPG	1,181	-45.85%	CHG	2,155	-74.33%
BPP	477	-45.61%	BLA	2,369	-73.55%
ORI	2,504	-45.11%	THCOM	3,239	-72.18%
STA	1,156	-44.64%	BCPG	10,666	-72.16%

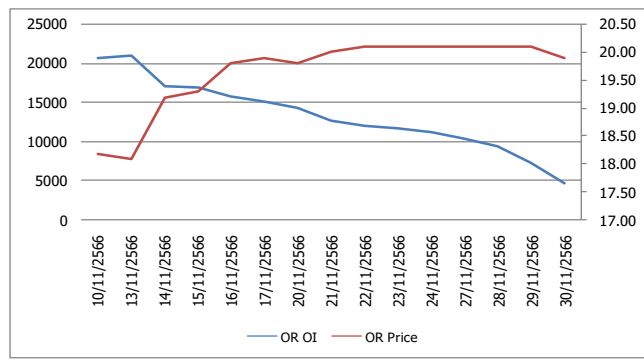
หุ้นที่มีทิศทาง ราคาและ OI ที่น่าจับตามอง

OI Trend TOP



Recommend : Short **Resistance : 52.00**
Support : 51.00 **Stop-Loss : 52.50**

OI Trend OR



Recommend : Short **Resistance : 20.30**
Support : 19.50 **Stop-Loss : 20.50**

Source: KINGSFORD

APICHA RAOMANACHAI No. 002939
NUT KAEWBORISUTSAKUL Asst. Derivatives Analyst

ข้อมูลในเอกสารฉบับนี้ รวมรวมมาจากแหล่งข้อมูลที่น่าเชื่อถือ อย่างไรก็ตาม บริษัทหลักทรัพย์ คิงส์ฟอร์ด จำกัด (มหาชน) ไม่สามารถที่จะยืนยันหรือรับรองความถูกต้องของข้อมูลเหล่านี้ได้ ไม่ว่าประการใด ๆ บทวิเคราะห์ในเอกสารนี้ จัดทำขึ้นโดยอ้างอิงหลักการทางวิชาการเกี่ยวกับหลักการวิเคราะห์ และมิได้เป็นการชี้นำ หรือเสนอแนะให้ซื้อหรือขายหลักทรัพย์ใด ๆ การตัดสินใจซื้อหรือขายหลักทรัพย์ใด ๆ ของผู้อ่าน ไม่ว่าจะเกิดจากการอ่านบทความในเอกสารนี้หรือไม่ก็ตาม ล้วนเป็นผลจากการใช้วิจารณญาณของผู้อ่าน โดยไม่มีส่วนเกี่ยวข้องกับหรือที่แนะนำกับ บริษัทหลักทรัพย์ คิงส์ฟอร์ด จำกัด (มหาชน) ไม่ว่ากรณีใด

Short Sales



KINGSFORD

มูลค่าการขายชอร์ต ณ วันที่ 30 พฤศจิกายน 2566

หลักทรัพย์	ปริมาณหุ้นที่ขายชอร์ต (หุ้น)	มูลค่าการขายชอร์ต (บาท)	%เทียบมูลค่าซื้อขายตลาดรวม
7UP	531,600	211,040	2.79%
AAI	524,500	2,019,122	2.24%
AAV	3,839,800	7,483,071	9.80%
AAV-R	304,900	589,057	0.78%
ACC	451,200	221,088	16.05%
ACE	389,600	589,192	0.88%
ADVANC	23,000	5,014,000	0.38%
ADVANC-R	63,600	13,813,900	1.05%
AEONTS	1,400	221,950	0.56%
AEONTS-R	13,600	2,146,550	5.39%
AH	50,500	1,377,300	2.86%
AH-R	11,100	302,475	0.63%
AIT	98,300	376,982	3.91%
AIT-R	21,700	84,810	0.86%
AKR	124,400	98,392	10.93%
AMATA	209,800	5,247,740	3.21%
AMATA-R	271,800	6,788,885	4.16%
AMATAV	2,900	16,240	17.58%
AOT	3,214,000	191,619,175	5.45%
AOT-R	2,328,200	138,587,575	3.95%
AP	842,700	9,247,620	7.09%
AP-R	183,300	2,015,690	1.54%
AS	19,200	146,410	4.31%
ASIAN	31,000	201,370	1.60%
ASK	40,100	794,830	1.04%
ASP	132,100	364,596	25.36%
ASW	7,700	63,140	1.68%
AU	11,800	107,380	0.98%
AU-R	57,700	525,410	4.79%
AUCT	35,800	402,420	0.90%
AURA	17,200	253,920	0.51%
AURA-R	37,300	546,410	1.10%
AWC	3,544,500	12,911,032	2.35%
AWC-R	3,134,700	11,421,058	2.08%
BA	414,200	5,913,710	8.08%
BA-R	230,000	3,288,480	4.49%
BAFS-R	24,800	602,830	6.36%
BAM	561,300	4,648,325	6.82%
BAM-R	247,700	2,050,775	3.01%
BANPU	14,766,000	111,552,265	6.48%
BANPU-R	24,771,300	185,912,590	10.87%
BAY	109,600	3,041,400	15.79%
BBIK	2,600	241,875	1.09%
BBIK-R	23,100	2,135,300	9.68%
BBL	954,300	143,744,800	9.47%
BBL-R	222,200	33,428,400	2.21%
BCH	771,800	16,501,270	5.30%
BCH-R	966,900	20,759,030	6.64%
BCP	505,600	22,149,225	7.47%
BCP-R	319,700	14,033,875	4.72%
BCPG	258,200	2,251,990	11.25%
BCPG-R	149,400	1,313,635	6.51%
BDMS	7,679,600	200,881,075	6.92%
BDMS-R	1,248,000	32,633,875	1.12%
BE8	18,300	555,525	2.25%

ข้อมูลในเอกสารฉบับนี้ รวบรวมมาจากแหล่งข้อมูลที่เชื่อถือได้ อย่างไรก็ตาม บริษัทหลักทรัพย์ คิงส์ฟอร์ด จำกัด (มหาชน) ไม่สามารถที่จะยืนยันหรือรับรองความถูกต้องของข้อมูลเหล่านี้ได้ ไม่ว่าประการใด ๆ บทวิเคราะห์ในเอกสารนี้ จัดทำขึ้นโดยอ้างอิงหลักเกณฑ์ทางวิชาการเกี่ยวกับหลักการวิเคราะห์ และมีได้เป็นการชี้แนะ หรือเสนอแนะให้ซื้อหรือขายหลักทรัพย์ใด ๆ การตัดสินใจซื้อหรือขายหลักทรัพย์ใด ๆ ของผู้อ่าน ไม่ว่าจะเกิดจากการอ่านบทความในเอกสารนี้หรือไม่ก็ตาม ล้วนเป็นผลจากการใช้วิจารณญาณของผู้อ่าน โดยไม่มีส่วนเกี่ยวข้องหรือพันธะผูกพันใด ๆ กับ บริษัทหลักทรัพย์ คิงส์ฟอร์ด จำกัด (มหาชน) ไม่ว่ากรณีใด

Short Sales



KINGSFORD

มูลค่าการขายชอร์ต ณ วันที่ 30 พฤศจิกายน 2566

หลักทรัพย์	ปริมาณหุ้นที่ขายชอร์ต (หุ้น)	มูลค่าการขายชอร์ต (บาท)	%เทียบมูลค่าซื้อขายตลาดรวม
BEAUTY	512,900	235,962	4.39%
BEC	463,500	2,507,725	12.81%
BEC-R	294,500	1,598,720	8.14%
BEM	7,000,000	53,113,375	8.33%
BEM-R	3,505,300	26,866,435	4.17%
BGRIM	1,556,800	39,768,700	1.62%
BGRIM-R	2,274,000	57,339,125	2.37%
BH	281,000	62,300,400	4.27%
BH-R	478,600	106,858,600	7.27%
BJC	707,500	17,928,100	7.22%
BJC-R	530,500	13,478,700	5.41%
BKI	3,100	942,400	18.24%
BLA	101,900	2,016,960	3.74%
BLA-R	231,300	4,578,020	8.48%
BLAND	2,290,700	1,647,681	10.08%
BLAND-R	284,000	203,633	1.25%
BPP	25,200	369,600	5.16%
BPP-R	15,000	219,930	3.07%
BRI	47,900	392,970	5.90%
BSRC-R	1,900	16,055	0.08%
BTG	234,800	5,580,110	5.44%
BTG-R	108,200	2,562,520	2.51%
BTS	7,852,800	56,550,230	7.67%
BTS-R	7,485,600	53,592,270	7.31%
BYD	541,500	2,521,850	4.23%
BYD-R	1,029,700	4,827,036	8.05%
CBG	171,900	14,143,575	3.23%
CBG-R	637,800	52,420,475	12.00%
CCET	26,600	40,598	2.27%
CENTEL	385,500	16,312,075	21.43%
CENTEL-R	170,400	7,175,225	9.47%
CHAYO	186,800	1,038,325	7.58%
CHG	2,912,600	8,311,618	6.67%
CHG-R	1,904,300	5,426,736	4.36%
CK	221,300	4,700,760	9.47%
CK-R	194,400	4,144,210	8.32%
CKP	111,000	352,220	3.42%
CKP-R	198,500	627,082	6.12%
COM7	1,245,500	28,091,650	3.91%
COM7-R	119,400	2,668,030	0.37%
CPALL	3,299,800	168,476,475	3.79%
CPALL-R	2,128,900	109,979,525	2.45%
CPAXT	1,127,700	29,267,525	3.16%
CPAXT-R	808,300	21,103,400	2.27%
CPF	846,300	16,527,620	4.11%
CPF-R	2,419,600	47,421,890	11.74%
CPN	529,900	35,660,075	4.32%
CPN-R	762,800	51,294,050	6.21%
CRC	1,083,200	41,098,950	8.19%
CRC-R	738,900	28,264,250	5.59%
CV	400,000	200,000	5.27%
DCC	331,200	509,739	4.39%
DCC-R	407,800	628,012	5.40%
DELTA	595,300	46,042,000	2.94%
DELTA-R	1,346,300	104,027,875	6.66%

ข้อมูลในเอกสารฉบับนี้ รวบรวมมาจากแหล่งข้อมูลที่เชื่อถือได้ อย่างไรก็ตาม บริษัทหลักทรัพย์ คิงส์ฟอร์ด จำกัด (มหาชน) ไม่สามารถที่จะยืนยันหรือรับรองความถูกต้องของข้อมูลเหล่านี้ได้ ไม่ว่าประการใด ๆ บทวิเคราะห์ในเอกสารนี้ จัดทำขึ้นโดยอ้างอิงหลักเกณฑ์ทางวิชาการเกี่ยวกับหลักการวิเคราะห์ และมีได้เป็นการชี้แนะ หรือเสนอแนะให้ซื้อหรือขายหลักทรัพย์ใด ๆ การตัดสินใจซื้อหรือขายหลักทรัพย์ใด ๆ ของผู้อ่าน ไม่ว่าจะเกิดจากการอ่านบทความในเอกสารนี้หรือไม่ก็ตาม ล้วนเป็นผลจากการใช้วิจารณญาณของผู้อ่าน โดยไม่มีส่วนเกี่ยวข้องกับหรือพึ่งพิงผูกพันใด ๆ กับ บริษัทหลักทรัพย์ คิงส์ฟอร์ด จำกัด (มหาชน) ไม่ว่ากรณีใด

Short Sales



KINGSFORD

มูลค่าการขายชอร์ต ณ วันที่ 30 พฤศจิกายน 2566

หลักทรัพย์	ปริมาณหุ้นที่ขายชอร์ต (หุ้น)	มูลค่าการขายชอร์ต (บาท)	%เทียบมูลค่าซื้อขายตลาดรวม
DITTO	47,700	1,209,875	2.68%
DITTO-R	106,100	2,705,475	5.97%
DMT	120,100	1,489,240	23.92%
DOHOME	660,800	7,986,610	8.81%
DOHOME-R	643,100	7,764,960	8.58%
DRT	18,300	146,400	5.67%
DUSIT	44,500	330,790	8.62%
EA	607,800	27,238,000	2.79%
EA-R	816,400	36,591,875	3.75%
EASTW	45,400	188,864	18.86%
EGATIF	33,200	189,240	7.87%
EGCO	421,000	54,894,500	2.17%
EGCO-R	602,100	78,340,700	3.11%
EKH	49,800	368,520	20.85%
EKH-R	7,900	58,460	3.31%
EPG	205,100	1,476,315	5.56%
EPG-R	21,100	150,865	0.57%
ERW	703,900	3,682,790	8.93%
ERW-R	11,800	60,770	0.15%
ETC	56,700	154,020	6.94%
FORTH	107,100	2,196,030	4.76%
FORTH-R	145,600	2,997,870	6.47%
FSMART	13,200	94,020	1.55%
GFPT	176,700	1,923,240	11.89%
GFPT-R	260,300	2,830,130	17.52%
GLOBAL	2,123,900	35,729,120	10.85%
GLOBAL-R	260,200	4,419,950	1.33%
GPSC	734,300	33,763,225	3.72%
GPSC-R	2,134,900	97,888,225	10.81%
GULF	1,711,800	77,792,025	9.66%
GULF-R	1,047,600	47,432,775	5.91%
GUNKUL	1,907,000	4,897,236	4.13%
GUNKUL-R	2,931,900	7,540,106	6.35%
HANA	315,000	13,923,625	3.38%
HANA-R	5,900	262,550	0.06%
HENG	28,600	55,751	2.35%
HK01	175	2,705	36.84%
HL	56,300	523,745	36.63%
HMPRO	2,746,800	32,598,960	6.03%
HMPRO-R	1,216,500	14,422,480	2.67%
HTC	15,000	238,640	2.52%
HUMAN	26,900	291,310	1.31%
ICHI	283,600	4,124,210	4.12%
ICHI-R	651,000	9,501,330	9.45%
III	120,400	1,232,740	6.11%
ILM	11,400	266,500	6.79%
ILM-R	3,300	76,890	1.96%
INTUCH	134,000	9,382,975	1.94%
INTUCH-R	298,600	20,934,075	4.32%
IRPC	5,768,100	11,482,907	11.83%
IRPC-R	236,000	470,100	0.48%
ITC-R	24,500	512,090	0.43%
ITD	284,200	328,848	3.05%
ITD-R	488,000	564,398	5.23%

ข้อมูลในเอกสารฉบับนี้ รวบรวมมาจากแหล่งข้อมูลที่เชื่อถือได้ อย่างไรก็ตาม บริษัทหลักทรัพย์ คิงส์ฟอร์ด จำกัด (มหาชน) ไม่สามารถที่จะยืนยันหรือรับรองความถูกต้องของข้อมูลเหล่านี้ได้ ไม่ว่าประการใด ๆ บทวิเคราะห์ในเอกสารนี้ จัดทำขึ้นโดยอ้างอิงหลักเกณฑ์ทางวิชาการเกี่ยวกับหลักการวิเคราะห์ และมีได้เป็นการชี้แนะ หรือเสนอแนะให้ซื้อหรือขายหลักทรัพย์ใด ๆ การตัดสินใจซื้อหรือขายหลักทรัพย์ใด ๆ ของผู้อ่าน ไม่ว่าจะเกิดจากการอ่านบทความในเอกสารนี้หรือไม่ก็ตาม ล้วนเป็นผลจากการใช้วิจารณญาณของผู้อ่าน โดยไม่มีส่วนเกี่ยวข้องกับหรือพันธะผูกพันใด ๆ กับ บริษัทหลักทรัพย์ คิงส์ฟอร์ด จำกัด (มหาชน) ไม่ว่ากรณีใด

Short Sales



KINGSFORD

มูลค่าการขายชอร์ต ณ วันที่ 30 พฤศจิกายน 2566

หลักทรัพย์	ปริมาณหุ้นที่ขายชอร์ต (หุ้น)	มูลค่าการขายชอร์ต (บาท)	%เทียบมูลค่าซื้อขายตลาดรวม
IVL	1,937,700	47,981,675	9.47%
IVL-R	1,696,800	41,868,750	8.29%
JAS	5,869,000	12,458,560	0.99%
JAS-R	12,829,500	27,553,292	2.16%
JMART	582,400	10,286,340	3.66%
JMART-R	997,600	17,706,690	6.27%
JMT	1,211,300	31,666,025	9.00%
JMT-R	36,200	942,150	0.27%
JTS	57,800	3,335,450	1.01%
KAMART	68,000	804,700	1.02%
KBANK	1,736,200	224,504,700	7.56%
KBANK-R	2,646,800	342,340,950	11.53%
KCE	130,700	6,841,975	3.95%
KCE-R	290,900	15,277,850	8.79%
KEX	688,700	2,743,788	5.63%
KEX-R	96,900	388,644	0.79%
KGI	21,800	97,228	2.28%
KKP	1,021,900	49,391,625	15.61%
KKP-R	1,544,500	74,397,175	23.60%
KLINIQ	1,300	47,125	0.11%
KSL	267,800	734,098	6.72%
KSL-R	88,200	242,328	2.21%
KTB	4,055,600	74,346,890	7.21%
KTB-R	2,299,100	42,203,210	4.09%
KTC	223,500	10,527,125	5.15%
KTC-R	1,150,400	53,897,975	26.48%
LALIN	4,700	38,070	8.82%
LANNA	115,900	1,713,830	13.27%
LH	2,657,900	20,465,830	5.06%
LH-R	2,837,000	21,834,750	5.40%
LPN	33,500	130,650	22.88%
M	36,600	1,462,375	8.84%
M-CHAI	1,600	86,400	2.85%
M-R	2,200	87,450	0.53%
MAJOR	111,700	1,698,190	3.28%
MAJOR-R	337,200	5,104,990	9.91%
MASTER	62,700	3,387,700	5.37%
MBK	61,100	952,140	4.22%
MBK-R	73,300	1,139,720	5.06%
MC	48,800	549,710	2.94%
MC-R	20,600	232,780	1.24%
MEGA	96,500	3,844,450	4.55%
MEGA-R	161,200	6,436,000	7.60%
MINT	638,100	17,369,550	2.84%
MINT-R	85,900	2,339,350	0.38%
MTC	344,200	15,008,700	1.51%
MTC-R	812,900	35,388,525	3.57%
NCAP	636,200	1,759,832	5.00%
NER	321,700	1,493,860	7.23%
NEX	442,900	4,568,470	8.01%
NEX-R	11,600	119,280	0.21%
NOBLE	300	1,158	0.12%
NRF	215,400	1,152,130	3.72%
NSL	8,700	166,010	2.65%

ข้อมูลในเอกสารฉบับนี้ รวบรวมมาจากแหล่งข้อมูลที่เชื่อถือได้ อย่างไรก็ตาม บริษัทหลักทรัพย์ คิงส์ฟอร์ด จำกัด (มหาชน) ไม่สามารถที่จะยืนยันหรือรับรองความถูกต้องของข้อมูลเหล่านี้ได้ ไม่ว่าประการใด ๆ บทวิเคราะห์ในเอกสารนี้ จัดทำขึ้นโดยอ้างอิงหลักเกณฑ์ทางวิชาการเกี่ยวกับหลักการวิเคราะห์ และมีได้เป็นการชี้แนะ หรือเสนอแนะให้ซื้อหรือขายหลักทรัพย์ใด ๆ การตัดสินใจซื้อหรือขายหลักทรัพย์ใด ๆ ของผู้อ่าน ไม่ว่าจะเกิดจากการอ่านบทความในเอกสารนี้หรือไม่ก็ตาม ล้วนเป็นผลจากการใช้วิจารณญาณของผู้อ่าน โดยไม่มีส่วนเกี่ยวข้องกับหรือพึ่งพิงผูกพันใด ๆ กับ บริษัทหลักทรัพย์ คิงส์ฟอร์ด จำกัด (มหาชน) ไม่ว่ากรณีใด

Short Sales



KINGSFORD

มูลค่าการขายชอร์ต ณ วันที่ 30 พฤศจิกายน 2566

หลักทรัพย์	ปริมาณหุ้นที่ขายชอร์ต (หุ้น)	มูลค่าการขายชอร์ต (บาท)	%เทียบมูลค่าซื้อขายตลาดรวม
ONEE	927,100	3,483,836	4.61%
ONEE-R	10,500	39,536	0.05%
OR	1,193,400	23,782,070	1.75%
OR-R	4,713,000	93,963,380	6.90%
ORI	121,700	1,062,875	3.29%
ORI-R	560,000	4,899,490	15.15%
OSP	978,800	22,396,770	4.97%
OSP-R	735,600	16,791,160	3.73%
PLANB	1,406,500	11,810,275	12.44%
PLANB-R	429,400	3,606,960	3.80%
PR9	25,300	383,030	2.65%
PR9-R	500	7,600	0.05%
PRIME	33,300	20,979	0.19%
PRM	370,200	1,872,760	7.16%
PRM-R	119,600	613,145	2.31%
PSH-R	10,800	132,790	2.87%
PSL	451,600	3,864,155	1.61%
PSL-R	3,730,600	31,653,585	13.29%
PTG	164,900	1,393,920	2.19%
PTG-R	1,191,900	10,076,975	15.85%
PTL	17,200	190,920	4.54%
PTL-R	500	5,500	0.13%
PTT	5,021,600	175,213,450	5.98%
PTT-R	3,924,200	135,989,475	4.67%
PTTEP	476,700	72,487,850	2.91%
PTTEP-R	451,500	68,647,350	2.76%
PTTGC	513,600	19,643,075	4.06%
PTTGC-R	574,500	22,024,250	4.54%
QH	317,500	688,006	0.98%
QH-R	3,075,700	6,644,316	9.51%
RABBIT	475,100	251,803	2.00%
RAM	5,900	208,050	0.22%
RATCH	2,080,400	69,268,500	2.22%
RATCH-R	2,198,800	73,021,800	2.35%
RBF	152,200	2,034,070	3.83%
RBF-R	209,900	2,801,130	5.28%
RCL	418,400	8,226,730	10.74%
RCL-R	160,400	3,151,910	4.12%
RJH	6,200	171,875	5.93%
ROJNA	588,400	3,425,775	23.43%
RPC	111,000	66,600	5.70%
RS-R	1,200	16,080	0.30%
S	1,042,700	928,476	27.16%
S-R	3,100	2,790	0.08%
SABINA	15,400	411,950	4.92%
SABINA-R	100	2,675	0.03%
SABUY	100,000	513,000	0.55%
SAK	131,700	538,922	4.05%
SAMART	28,100	125,032	4.63%
SAMART-R	10,200	45,386	1.68%
SAPPE	100	7,275	0.02%
SAPPE-R	36,900	2,673,250	7.12%
SAT	87,500	1,508,640	3.74%
SAWAD	321,000	14,231,400	4.88%
SAWAD-R	554,400	24,571,900	8.43%
SC	520,800	1,634,884	3.52%

ข้อมูลในเอกสารฉบับนี้ รวบรวมมาจากแหล่งข้อมูลที่น่าเชื่อถือ อย่างไรก็ตาม บริษัทหลักทรัพย์ คิงส์ฟอร์ด จำกัด (มหาชน) ไม่สามารถที่จะยืนยันหรือรับรองความถูกต้องของข้อมูลเหล่านี้ได้ ไม่ว่าประการใด ๆ บทวิเคราะห์ในเอกสารนี้ จัดทำขึ้นโดยอ้างอิงหลักเกณฑ์ทางวิชาการเกี่ยวกับหลักการวิเคราะห์ และมีได้เป็นการชี้แนะ หรือเสนอแนะให้ซื้อหรือขายหลักทรัพย์ใด ๆ การตัดสินใจซื้อหรือขายหลักทรัพย์ใด ๆ ของผู้อ่าน ไม่ว่าจะเกิดจากการอ่านบทความในเอกสารนี้หรือไม่ก็ตาม ล้วนเป็นผลจากการใช้วิจารณญาณของผู้อ่าน โดยไม่มีส่วนเกี่ยวข้องกับหรือพึ่งพิงผูกพันใด ๆ กับ บริษัทหลักทรัพย์ คิงส์ฟอร์ด จำกัด (มหาชน) ไม่ว่ากรณีใด

Short Sales



KINGSFORD

มูลค่าการขายชอร์ต ณ วันที่ 30 พฤศจิกายน 2566

หลักทรัพย์	ปริมาณหุ้นที่ขายชอร์ต (หุ้น)	มูลค่าการขายชอร์ต (บาท)	%เทียบมูลค่าซื้อขายตลาดรวม
SC-R	948,800	2,952,542	6.42%
SCB	42,100	4,180,925	0.44%
SCB-R	1,406,900	139,756,025	14.81%
SCC	186,600	53,948,000	4.14%
SCC-R	333,900	96,235,600	7.41%
SCCC	2,100	276,700	5.47%
SCCC-R	100	13,150	0.26%
SCGP	618,000	23,874,275	5.56%
SCGP-R	596,200	22,970,025	5.36%
SGC	204,200	318,002	1.17%
SGC-R	6,500	9,995	0.04%
SGP-R	10,400	86,150	1.11%
SHR	75,400	191,848	2.60%
SINGER	783,900	9,600,980	3.01%
SINGER-R	500	6,160	0.00%
SIRI	3,532,500	6,001,595	3.16%
SIRI-R	7,541,000	12,782,048	6.75%
SIS	13,700	289,590	2.43%
SIS-R	6,300	131,910	1.12%
SISB	74,500	2,300,000	9.17%
SISB-R	16,900	528,750	2.08%
SJWD	291,100	4,139,460	9.62%
SJWD-R	37,200	528,030	1.23%
SKY	359,400	9,527,725	18.04%
SKY-R	1,000	26,875	0.05%
SMPC	24,600	260,760	15.67%
SNNP	61,400	1,013,100	1.99%
SNNP-R	52,900	865,560	1.71%
SPA	7,800	93,600	1.26%
SPALI	1,928,900	34,130,710	17.42%
SPALI-R	1,720,100	30,380,250	15.53%
SPCG	12,400	154,040	2.11%
SPCG-R	1,700	21,000	0.29%
SPRC	638,100	5,245,870	3.06%
SPRC-R	1,959,300	16,095,245	9.38%
SSP	50,500	360,765	3.49%
STA	248,400	3,827,070	3.86%
STA-R	450,500	6,898,240	7.00%
STANLY	600	105,900	1.95%
STEC	272,800	2,483,745	6.32%
STEC-R	323,900	2,936,460	7.51%
STGT	547,500	3,377,915	8.59%
STGT-R	70,700	430,745	1.11%
SUPER	94,400	39,648	0.20%
SUPER-R	150,400	64,671	0.32%
SUSCO	54,200	234,144	0.19%
SYNEX	38,400	386,340	2.58%
TAE	3,500	3,535	3.02%
TASCO	991,700	16,555,820	10.99%
TASCO-R	128,000	2,122,990	1.42%
TCAP	149,000	7,213,525	5.18%
TCAP-R	93,900	4,531,150	3.27%
TEAMG	52,200	251,538	2.75%
TFG	113,200	367,062	0.46%
TFG-R	50,900	164,828	0.21%
TGE-R	56,200	109,385	0.59%

ข้อมูลในเอกสารฉบับนี้ รวบรวมมาจากแหล่งข้อมูลที่เชื่อถือได้ อย่างไรก็ตาม บริษัทหลักทรัพย์ คิงส์ฟอร์ด จำกัด (มหาชน) ไม่สามารถที่จะยืนยันหรือรับรองความถูกต้องของข้อมูลเหล่านี้ได้ ไม่ว่าประการใด ๆ บทวิเคราะห์ในเอกสารนี้ จัดทำขึ้นโดยอ้างอิงหลักเกณฑ์ทางวิชาการเกี่ยวกับหลักการวิเคราะห์ และมีได้เป็นการชี้แนะ หรือเสนอแนะให้ซื้อหรือขายหลักทรัพย์ใด ๆ การตัดสินใจซื้อหรือขายหลักทรัพย์ใด ๆ ของผู้อ่าน ไม่ว่าจะเกิดจากการอ่านบทความในเอกสารนี้หรือไม่ก็ตาม ล้วนเป็นผลจากการใช้วิจารณญาณของผู้อ่าน โดยไม่มีส่วนเกี่ยวข้องกับหรือพึ่งพิงผูกพันใด ๆ กับ บริษัทหลักทรัพย์ คิงส์ฟอร์ด จำกัด (มหาชน) ไม่ว่ากรณีใด

Short Sales



KINGSFORD

มูลค่าการขายชอร์ต ณ วันที่ 30 พฤศจิกายน 2566

	ปริมาณหุ้นที่ขายชอร์ต (หุ้น)	มูลค่าการขายชอร์ต (บาท)	%เทียบมูลค่าซื้อขายตลาดรวม
THANI	209,400	570,464	5.75%
THANI-R	298,700	822,278	8.21%
THCOM	211,300	2,613,840	5.07%
THCOM-R	119,600	1,471,600	2.87%
THG	6,700	421,500	1.90%
THG-R	10,800	674,725	3.06%
TIDLOR	3,140,700	71,898,650	18.97%
TIDLOR-R	1,081,700	24,821,430	6.53%
TIPH	232,400	6,857,675	21.18%
TIPH-R	19,900	584,925	1.81%
TISCO	48,400	4,720,000	1.98%
TISCO-R	115,300	11,236,425	4.71%
TKC	58,900	817,190	1.13%
TKC-R	145,500	2,001,230	2.79%
TKN	245,200	2,279,870	3.26%
TKN-R	18,400	172,615	0.24%
TKS	1,000	6,950	0.39%
TLI	2,935,600	29,062,300	14.12%
TLI-R	254,400	2,496,785	1.22%
TMT	14,200	89,330	23.39%
TOA	61,900	1,296,710	2.71%
TOA-R	127,100	2,689,130	5.56%
TOP	330,800	16,955,125	3.61%
TOP-R	546,900	28,013,300	5.97%
TPIPL	367,700	507,426	21.50%
TPIPL-R	26,000	35,880	1.52%
TPIPP	478,700	1,590,762	10.65%
TPIPP-R	15,100	50,132	0.34%
TQM	18,100	490,150	3.56%
TQM-R	21,100	579,975	4.15%
TRUE	6,108,100	34,723,665	5.93%
TRUE-R	1,664,700	9,349,505	1.62%
TTA	1,515,200	8,134,700	2.88%
TTA-R	876,100	4,667,185	1.67%
TTB	44,736,000	69,259,043	12.60%
TTB-R	19,666,600	30,350,654	5.54%
TTCL	123,000	458,580	11.39%
TTW	814,500	7,250,755	16.94%
TTW-R	199,700	1,780,890	4.15%
TU	1,296,900	19,119,490	4.69%
TU-R	1,374,800	20,333,290	4.98%
TVO	59,200	1,248,350	7.84%
TVO-R	72,800	1,533,470	9.64%
UBE	500,000	389,680	14.18%
UNIQ	30,200	87,046	18.69%
UTP	25,000	281,360	34.48%
VGI	2,404,500	4,897,791	12.45%
VGI-R	1,513,100	3,069,930	7.84%
VIBHA	252,500	466,085	0.32%
WHA	7,885,900	39,366,806	6.19%
WHA-R	1,547,500	7,714,788	1.22%
WHAUP	457,400	1,837,386	6.39%
WHAUP-R	161,400	647,228	2.26%
WICE	89,000	480,600	13.35%
XO	21,000	583,425	2.06%
XO-R	41,900	1,161,450	4.11%

ข้อมูลในเอกสารฉบับนี้ รวบรวมมาจากแหล่งข้อมูลที่เชื่อถือได้ อย่างไรก็ตาม บริษัทหลักทรัพย์ คิงส์ฟอร์ด จำกัด (มหาชน) ไม่สามารถที่จะยืนยันหรือรับรองความถูกต้องของข้อมูลเหล่านี้ได้ ไม่ว่าประการใด ๆ บทวิเคราะห์ในเอกสารนี้ จัดทำขึ้นโดยอ้างอิงหลักเกณฑ์ทางวิชาการเกี่ยวกับหลักการวิเคราะห์ และมีได้เป็นการชี้แนะ หรือเสนอแนะให้ซื้อหรือขายหลักทรัพย์ใด ๆ การตัดสินใจซื้อหรือขายหลักทรัพย์ใด ๆ ของผู้อ่าน ไม่ว่าจะเกิดจากการอ่านบทความในเอกสารนี้หรือไม่ก็ตาม ล้วนเป็นผลจากการใช้วิจารณญาณของผู้อ่าน โดยไม่มีส่วนเกี่ยวข้องกับหรือพันธะผูกพันใด ๆ กับ บริษัทหลักทรัพย์ คิงส์ฟอร์ด จำกัด (มหาชน) ไม่ว่ากรณีใด

Short Sales



KINGSFORD

มูลค่าการขายชอร์ต ณ วันที่ 30 พฤศจิกายน 2566

	ปริมาณหุ้นที่ขายชอร์ต (หุ้น)	มูลค่าการขายชอร์ต (บาท)	%เทียบมูลค่าซื้อขายตลาดรวม
XPG	2,010,000	2,037,240	6.19%
XPG-R	452,700	458,248	1.39%

หมายเหตุ - ไม่รวมรายการขายชอร์ตของสมาชิกที่เป็นผู้ร่วมค้ำหน่วยลงทุนหรือผู้ดูแลสภาพคล่องของหน่วยลงทุนของกองทุนรวมอีทีเอฟเพื่อบัญชีบริษัทประเภทเพื่อทำกำไรจากส่วนต่างของราคาหรือเพื่อดูแลสภาพคล่อง แล้วยแต่กรณี

ข้อมูลในเอกสารฉบับนี้ รวบรวมมาจากแหล่งข้อมูลที่นำเสนอโดย อยางไรก็ดี บริษัทหลักทรัพย์ คิงส์ฟอร์ด จำกัด (มหาชน) ไม่สามารถที่จะยืนยันหรือรับรองความถูกต้องของข้อมูลเหล่านี้ได้ ไม่ว่าประการใด ๆ บทวิเคราะห์ในเอกสารนี้ จัดทำขึ้นโดยอ้างอิงถึงหลักเกณฑ์ทางวิชาการเกี่ยวกับหลักการวิเคราะห์ และมีได้เป็นการชี้แนะ หรือเสนอแนะให้ซื้อหรือขายหลักทรัพย์ใด ๆ การตัดสินใจซื้อหรือขายหลักทรัพย์ใด ๆ ของผู้อ่าน ไม่ว่าจะเกิดจากการอ่านบทความในเอกสารนี้หรือไม่ก็ตาม ล้วนเป็นผลจากการใช้วิจารณญาณของผู้อ่าน โดยไม่มีส่วนเกี่ยวข้องหรือพันธะผูกพันใด ๆ กับ บริษัทหลักทรัพย์ คิงส์ฟอร์ด จำกัด (มหาชน) ไม่สามารถทำได้

Stock Calendar



KINGSFORD

รายงานการเปลี่ยนแปลงการถือหลักทรัพย์ของผู้บริหาร (แบบ 59-2) ประจำวันที่ 30 พฤศจิกายน 2566

ชื่อผู้บริหาร	ประเภทหลักทรัพย์	วันที่ได้มา / จำนวน	จำนวน	ราคา	วิธีการ ได้มา/หน่าย	
SINO	นาย นันทวัฒน์ วิทยศักดิ์พันธ์	หุ้นสามัญ	29/11/2566	100,000	1.40	ซื้อ
DEXON	นาย จาร์โน เดอ จอง	หุ้นสามัญ	28/11/2566	8,000	2.12	ซื้อ
TNDT	นาย สุวัฒน์ แต่งพิบูลย์สกุล	หุ้นสามัญ	29/11/2566	92,600	0.31	ขาย
TIGER	นาย จดรงค์ ศรีกุลเรืองโรจน์	หุ้นสามัญ	27/11/2566	5,000,000	1.00	ขาย
TRITN	นางสาว หลุยส์ เดชะอุบล	หุ้นสามัญ	28/11/2566	600,000	0.14	ซื้อ
TRITN	นางสาว หลุยส์ เดชะอุบล	หุ้นสามัญ	29/11/2566	200,000	0.13	ซื้อ
THG	นาย อาคิส อุณนันทน์	หุ้นสามัญ	28/11/2566	6,000,000	-	รับโอน
NV	นาง ยุพิน จันทร์จุฑามาศ	หุ้นสามัญ	29/11/2566	58,000	1.86	ซื้อ
BGC	นาย วิศาล ลออเสถียรกุล	หุ้นสามัญ	28/11/2566	15,000	8.35	ซื้อ
BGC	นาย วิศาล ลออเสถียรกุล	หุ้นสามัญ	30/11/2566	5,000	8.05	ซื้อ
PG	นาง กิตยาภรณ์ ชัยถาวรเสถียร	หุ้นสามัญ	29/11/2566	26,000	8.79	ซื้อ
PRIN	นาย ปริญญา โกวิทจินดาชัย	หุ้นสามัญ	29/11/2566	31,500	2.88	ซื้อ
PSH	นาย พิเชิด กังวลกิจ	หุ้นสามัญ	29/11/2566	50,000	12.30	ซื้อ
PEACE	นาย พิสิฐ ปัญจคุณภรณ์	หุ้นสามัญ	29/11/2566	25,000	3.27	ซื้อ
MICRO	นาง รสนันท์ ยิ่งทวีศักดิ์	หุ้นสามัญ	28/11/2566	4,300	1.98	ซื้อ
MICRO	นาง รสนันท์ ยิ่งทวีศักดิ์	หุ้นสามัญ	29/11/2566	10,000	1.99	ซื้อ
LPH	นางสาว ทิพวรรณ อุทัยสูง	หุ้นสามัญ	29/11/2566	23,900	4.88	ซื้อ
RAM	นางสาว ธกขจี กาญจนพิทักษ์	หุ้นสามัญ	28/11/2566	2,700	36.00	ซื้อ
RAM	นางสาว ธกขจี กาญจนพิทักษ์	หุ้นสามัญ	28/11/2566	5,000	36.25	ซื้อ
RAM	นางสาว ธกขจี กาญจนพิทักษ์	หุ้นสามัญ	28/11/2566	2,000	36.50	ซื้อ
RAM	นางสาว ธกขจี กาญจนพิทักษ์	หุ้นสามัญ	28/11/2566	4,000	36.75	ซื้อ
RAM	นางสาว ธกขจี กาญจนพิทักษ์	หุ้นสามัญ	28/11/2566	2,000	37.00	ซื้อ
RAM	นางสาว ธกขจี กาญจนพิทักษ์	หุ้นสามัญ	29/11/2566	10,000	33.75	ซื้อ
RAM	นางสาว ธกขจี กาญจนพิทักษ์	หุ้นสามัญ	29/11/2566	10,000	34.25	ซื้อ
RAM	นางสาว ธกขจี กาญจนพิทักษ์	หุ้นสามัญ	29/11/2566	10,000	34.50	ซื้อ
RAM	นางสาว ธกขจี กาญจนพิทักษ์	หุ้นสามัญ	29/11/2566	12,000	34.75	ซื้อ
RAM	นางสาว ธกขจี กาญจนพิทักษ์	หุ้นสามัญ	29/11/2566	10,000	35.00	ซื้อ
RAM	นางสาว ธกขจี กาญจนพิทักษ์	หุ้นสามัญ	29/11/2566	12,000	35.25	ซื้อ
RAM	นางสาว ธกขจี กาญจนพิทักษ์	หุ้นสามัญ	29/11/2566	5,000	35.50	ซื้อ
RAM	นางสาว ธกขจี กาญจนพิทักษ์	หุ้นสามัญ	29/11/2566	5,000	35.75	ซื้อ
RAM	นางสาว ธกขจี กาญจนพิทักษ์	หุ้นสามัญ	29/11/2566	2,000	36.00	ซื้อ
RAM	ร้อยเอก ขจิต หัพพานนท์	หุ้นสามัญ	28/11/2566	21,400	36.80	ขาย
RAM	ร้อยเอก ขจิต หัพพานนท์	หุ้นสามัญ	30/11/2566	15,500	36.00	ขาย
WARRIX	นาย สง่า ตั้งจันสิริ	หุ้นสามัญ	29/11/2566	50,000	6.55	ซื้อ
STA	นาย วิชญ์พล สิ้นเจริญกุล	หุ้นสามัญ	29/11/2566	30,000	15.90	ซื้อ
STA	นาย วิชญ์พล สิ้นเจริญกุล	หุ้นสามัญ	29/11/2566	20,000	15.95	ซื้อ
SKN	นาง กิตยา นิมเลอร์	หุ้นสามัญ	29/11/2566	25,000	4.24	ซื้อ
SABUY	นาย ชูเกียรติ รุจนพรพิฉ์	หุ้นสามัญ	30/11/2566	2,500,000	5.30	ขาย
SABUY	นาย ชูเกียรติ รุจนพรพิฉ์	หุ้นสามัญ	30/11/2566	1,500,000	5.30	ขาย
SABUY	นาย ชูเกียรติ รุจนพรพิฉ์	หุ้นสามัญ	30/11/2566	1,000,000	5.30	ขาย
SO	นาย ไกร วิมลเฉลา	หุ้นสามัญ	29/11/2566	600	7.45	ซื้อ

Stock Calendar



KINGSFORD

รายงานการเปลี่ยนแปลงการถือหลักทรัพย์ของผู้บริหาร (แบบ 59-2) ประจำวันที่ 30 พฤศจิกายน 2566

ชื่อผู้บริหาร	ประเภทหลักทรัพย์	วันที่ได้มา / จำนวน	จำนวน	ราคา	วิธีการ ได้มา/หน่าย	
HTC	พันเอก พิชร รัตตกุล	หุ้นสามัญ	28/11/2566	300,000	15.87	ขาย
AMATA	นาย เทวินทร์ วงศ์วานิช	หุ้นสามัญ	29/11/2566	50,000	24.70	ซื้อ
AMATA	นาย อนุชา สิหนาทกถากุล	หุ้นสามัญ	29/11/2566	200,000	24.60	ซื้อ
EP	นาย ยุทธ ชินสุภัคกุล	หุ้นสามัญ	29/11/2566	6,100	2.66	ซื้อ
MFEC	นาย ศิริวัฒน์ วงศ์จารุกร	หุ้นสามัญ	22/11/2566	500,000	6.20	ซื้อ
COTTO	นางสาว วรัญญา โอบนายกุล	หุ้นสามัญ	28/11/2566	19,783,199	2.40	ขาย
COTTO	นาย นำพล มลิชัย	หุ้นสามัญ	28/11/2566	11,331	2.40	ขาย
STC	นาย สุรสิทธิ์ ชัยตระกูลทอง	หุ้นสามัญ	29/11/2566	3,700	0.69	ซื้อ
AIT	นาง ศศิเนตร พหลโยธิน	หุ้นสามัญ	29/11/2566	8,237,515	6.80	ขาย



แบบรายงานการได้มาหรือจำหน่ายหลักทรัพย์ของกิจการ (แบบ 246-2) ประจำวันที่ 30 พฤศจิกายน 2566

กททรัพย์	ชื่อผู้ได้มา/จำหน่าย	วิธีการ	ประเภท หลักทรัพย์ ¹	% ก่อน			วันที่ได้มา/ จำหน่าย	% หลัง		
				% ได้มา/ จำหน่าย	% ได้มา/ จำหน่าย	% ได้มา/ จำหน่าย		% ได้มา/ จำหน่าย (กลุ่ม) ₂	% ได้มา/ จำหน่าย (กลุ่ม) ₂	% ได้มา/ จำหน่าย (กลุ่ม) ₂
AIT	บริษัท เทิร์นคีย์ คอมมูนิเคชั่น (มหาชน)	เชอร์วิส	จำกัดได้มาหุ้น	11.5793	5.0805	16.6599	29/11/2566	11.5793	5.0805	16.6599

Stock Calendar



KINGSFORD

November 2023				
Monday	Tuesday	Wednesday	Thursday	Friday

27	28	29	30	
XD TIPCO (0.11 (חרע)) SRS (0.13125 (חרע)) QHHR (0.15 (חרע)) PRM (0.10 (חרע)) LHPF (0.07 (חרע)) LHK (0.14 (חרע)) KAMART (0.09 (חרע)) EPG (0.12 (חרע)) BGC (0.06 (חרע)) AKR (0.015 (חרע)) Shares JCK 336,914,167 Shares	XD TIF1 (0.135 (חרע)) SMD (0.15 (חרע)) LPH (0.03 (חרע)) HANA (0.50 (חרע)) BKKCP (0.15 (חרע)) APURE (0.15 (חרע)) Shares BWG 6,019 Shares	XD TTLPF (0.444 (חרע)) SPI (0.20 (חרע)) KBSPIF (0.244 (חרע)) IVL (0.25 (חרע)) EGATIF (0.0839 (חרע)) CPTGF (0.1836 (חרע)) Shares TKC 6,256,000 Shares GCAP 4,000,000 Shares	XD NETEASE80 (- (חרע))	

December 2023				
Monday	Tuesday	Wednesday	Thursday	Friday

				1
				XD TNH (0.60 (חרע))

4	5	6	7	8
XD SSC (0.52 (חרע)) RJH (0.25 (חרע)) MJLF (0.129 (חרע)) LVMH01 (- (חרע))		XD SIA19 (- (חרע)) PROSPECT (0.22 (חרע)) NVDA80X (- (חרע))		

XD – Excluding Dividend	XD(ST) – Excluding Stock Dividend	XM – Exclude meetings	XN – Ex-Capital Return	XI – Excluding Interest
XP – Excluding Principal	XR – Excluding Right	XW – Excluding Warrant	XS – Excluding Short-term Warrant	XA – Excluding All
XE – Excluding Exercise	*ND – No Dividend Payment	PD – Payment Date	XT – Excluding TSR ; @ - price per share / price per unit /	
XD – Excluding Dividend	XD(ST) – Excluding Stock Dividend	XM – Exclude meetings	XN – Ex-Capital Return	XI – Excluding Interest
XP – Excluding Principal	XR – Excluding Right	XW – Excluding Warrant	XS – Excluding Short-term Warrant	XA – Excluding All
XE – Excluding Exercise	*ND – No Dividend Payment	PD – Payment Date	XT – Excluding TSR ; @ - price per share / price per unit /	

Most Active Values (Btmn)



NVDR Update

วันศุกร์ที่ 01 ธันวาคม 2566

Most Active Values (Btmn)

Top 20 Net Buying Value (B m)						Top 20 Net Selling Value (B m)						Month to Date		Year to Date					
พ.ย.-66						พ.ย.-66						พฤศจิกายน 2566		03 ม.ค.-30 พ.ย. 66					
30	29	28	27	24		30	29	28	27	24		Net Buy	Net Sell	Net Buy	Net Sell				
1 CPALL	445.7	123.0	-96.9	97.4	-68.2	KBANK	-425.6	16.7	48.4	-181.4	0.2	PTT	2,866.38	CPALL	(2,051.40)	CPALL	7,159.1	AOT	-12,434.8
2 RATCH	228.5	1,096.9	87.5	47.2	25.3	BANPU	-216.6	27.3	-31.1	19.9	-3.3	TOP	1,637.24	PTTEP	(1,597.23)	TTB	5,266.8	KBANK	-10,627.9
3 AOT	218.0	84.4	160.1	418.1	-85.6	BH	-197.0	-183.3	19.9	-162.4	72.1	BCP	1,366.56	BDMS	(1,577.32)	BBL	4,973.2	LH	-7,123.6
4 ADVANC	174.9	59.6	104.1	5.2	-141.6	BBL	-74.0	-39.5	7.1	-59.7	-47.9	OR	1,366.55	BH	(1,432.29)	PTTEP	4,795.9	KKP	-4,103.4
5 SCC	168.3	-19.2	-13.8	20.9	9.0	BJC	-52.3	-11.7	-20.5	-23.5	-14.3	KBANK	1,317.26	ADVANC	(814.51)	CPAXT	3,829.1	CRC	-3,579.8
6 INTUCH	159.3	61.6	39.4	24.6	-34.9	SPALI	-49.4	-94.9	-15.5	-11.1	-10.1	SCB	1,080.98	LH	(797.33)	SCC	3,635.5	PTTGC	-3,440.1
7 EGCO	158.6	66.0	66.5	-14.4	-38.9	HANA	-45.3	-92.1	24.9	-21.9	5.2	SCC	1,030.09	GPSC	(753.92)	TIDLOR	3,217.1	HMPRO	-2,880.5
8 MINT	113.9	-23.1	26.9	49.0	-9.7	KTB	-43.7	-1.9	82.0	5.7	51.4	BANPU	926.15	KTB	(599.25)	BDMS	2,918.1	BANPU	-2,567.3
9 JAS	106.9	30.5	22.8	17.1	-24.7	BTS	-42.3	-19.9	-2.7	-4.5	-28.2	RATCH	834.27	HMPRO	(488.10)	SCB	2,467.9	CPF	-2,286.0
10 GLOBAL	92.3	-2.5	-0.3	0.4	-9.8	TCAP	-41.2	163.6	5.2	-1.5	1.9	CPN	758.36	GLOBAL	(432.79)	WHA	2,334.4	BH	-2,077.9
11 BCP	79.2	-35.0	13.2	50.8	66.1	TOP	-38.5	73.9	53.2	105.9	27.9	AAV	615.58	SPALI	(392.14)	HANA	2,333.2	AWC	-2,022.1
12 PTTEP	63.2	474.6	-113.8	-180.5	-369.1	CPF	-38.1	-15.4	113.1	40.5	17.9	EA	493.89	CBG	(367.04)	BCP	1,913.5	IVL	-1,987.5
13 PTT	59.2	-25.5	397.3	98.7	184.6	GUNKUL	-34.8	-16.0	-10.3	12.9	-26.5	SAWAD	444.11	CPAXT	(337.73)	ADVANC	1,822.5	SPALI	-1,967.6
14 LH	54.1	-1.2	-17.7	-4.3	-29.4	AP	-33.3	-23.5	2.1	9.2	-3.9	TIDLOR	417.92	BA	(282.78)	TASCO	1,813.9	BEM	-1,952.4
15 SIRI	27.2	0.9	16.5	3.9	-8.6	TASCO	-25.0	14.9	-27.4	-11.1	-16.0	BBL	383.60	JMT	(261.63)	TRUEE	1,626.3	TU	-1,542.9
16 VIBHA	26.5	-6.0	-10.7	0.5	-8.6	KTC	-18.4	-1.3	-6.6	-20.5	-24.1	INTUCH	368.26	BJC	(252.58)	ICHI	1,471.9	TISCO	-1,508.3
17 RAM	18.6	-1.0	-2.2	2.1	-2.1	PSL	-17.9	10.8	-17.2	84.4	2.9	BGRIM	362.53	AP	(250.21)	AAV	1,396.2	GLOBAL	-1,495.8
18 AEONTS	14.9	-1.9	0.2	0.0	-0.9	JTS	-15.6	38.7	34.8	9.6	-11.6	GULF	345.64	BEM	(245.64)	KTB	1,254.6	GULF	-1,444.6
19 CPN	13.8	-95.2	72.7	17.2	36.5	PTTGC	-14.2	-4.7	17.7	38.2	135.5	EGCO	324.76	OSP	(245.35)	PSG	1,165.0	DELTA	-1,331.1
20 DELTA	12.4	127.6	200.7	2.9	-39.8	SC	-12.2	2.0	-1.8	-2.3	-2.5	SPRC	290.57	AWC	(223.39)	COM7	1,037.5	RATCH	-1,260.0

Total Volume Shares						NVDR Shrs.						Paid up Capital	
Buy		Sell		Total	Net	1-Dec-23		% of paidup	1-Dec-23		% of paidup	(Last)	
1	24CS	41,700	-	41,700	41,700	2.77	10,456,855	2.43	#N/A	#N/A	430,000,000		
2	2S	45,000	-	45,000	45,000	18.53	7,391,748	1.34	3,092,210	0.69	549,995,954		
3	7UP	1,385,104	1,793,100	3,178,204	-407,996	8.33	45,361	0.06	#N/A	#N/A	78,400,000		
4	A5	53,900	185,000	238,900	-131,100	4.78	93,068,332	1.81	29,743,119	0.98	5,143,071,814		
5	AAI	3,449,900	3,312,808	6,762,708	137,092	14.45	8,900	0.00	62,400	0.01	980,000,000		
6	AAV	16,154,800	16,360,000	32,514,800	-205,200	41.51	5,130,979	0.42	800,664	0.07	1,209,384,615		
7	ABM	28,800	-	28,800	28,800	9.94	2,789,032	2.31	#N/A	#N/A	120,934,299		
8	ABM-W1	1,000	-	1,000	1,000	3.52	1,711,651	1.42	#N/A	#N/A	120,934,299		
9	ACC	30,600	-	30,600	30,600	0.54	34,354,534	1.62	#N/A	#N/A	2,125,000,000		
10	ACE	27,558,000	24,906,000	52,464,000	2,652,000	59.56	1,332,223,184	10.37	353,926,265	7.30	12,849,999,997		
11	ADB	3,600	-	3,600	3,600	5.76	4,477,480	1.12	3,268,124	1.09	400,011,700		
12	ADD	200	1,000	1,200	-800	4.95	1,405,899	2.81	#N/A	#N/A	49,988,217		
13	ADVANC	4,267,750	3,268,198	7,535,948	999,552	62.01	2,323,745	0.57	1,223,467	0.39	406,411,160		
14	AEONTS	151,709	33,500	185,209	118,209	36.71	16,591,239	1.24	4,306,304	0.32	1,343,055,623		
15	AF	2,900	1,100	4,000	1,800	39.21	182,704,091	1.80	38,450,400	0.38	10,175,999,960		
16	AGE	96,705	54,400	151,105	42,305	15.71	1,308,105	0.22	211,225	0.04	600,000,000		
17	AH	232,400	544,015	776,415	-311,615	21.97	65,984,230	9.09	31,173,421	5.20	725,999,923		
18	AHC	500	300	800	200	3.25	1,705,099	1.07	#N/A	#N/A	160,000,000		
19	AI	-	1,000	1,000	-1,000	0.84	217,668,419	7.32	241,595,912	8.13	2,974,209,736		
20	AIE	2,400	-	2,400	2,400	0.63	17,465,641	6.99	11,410,746	4.56	250,000,000		

Source : SET.OR.TH

ข้อมูลในเอกสารฉบับนี้ รวบรวมมาจากแหล่งข้อมูลที่เชื่อถือได้ อย่างไรก็ตาม บริษัทหลักทรัพย์ คิงส์ฟอร์ด จำกัด (มหาชน) ไม่สามารถที่จะยืนยันหรือรับรองความถูกต้องของข้อมูลเหล่านี้ได้ ไม่ว่าประการใด ๆ บทวิเคราะห์ในเอกสารนี้ จัดทำขึ้นโดยอ้างอิงถึงข้อมูลทางวิชาการเกี่ยวกับหลักทรัพย์วิเคราะห์ และไม่ได้เป็นการชี้แนะหรือเสนอแนะให้ซื้อหรือขายหลักทรัพย์ใด ๆ การตัดสินใจซื้อหรือขายหลักทรัพย์ใด ๆ ของผู้ลงทุน ไม่ว่าจะเกิดจากการอ่านบทความในเอกสารนี้หรือไม่ก็ตาม ล้วนเป็นผลจากการใช้วิจารณญาณของผู้ลงทุน โดยไม่มีส่วนเกี่ยวข้องกับบริษัทคิงส์ฟอร์ด จำกัด (มหาชน) และไม่มีการผิด



คำแนะนำการลงทุน และความหมายของคำแนะนำการลงทุน

Stock Rating หมายถึงการให้คำแนะนำการลงทุนของบริษัท แบ่งเป็น 3 ระดับ

Buy หมายถึง ราคาพื้นฐานสูงกว่าราคาตลาด 15% หรือมากกว่า

Hold หมายถึงราคาพื้นฐานสูงกว่าราคาตลาดไม่เกิน 15% หรือต่ำกว่าราคาตลาดไม่เกิน 15 %

Sell หมายถึง ราคาพื้นฐานต่ำกว่าราคาตลาด 15% หรือมากกว่า

เอกสารฉบับนี้จัดทำขึ้นโดยบริษัทหลักทรัพย์คิงส์ฟอร์ด จำกัด (มหาชน) ข้อมูลที่ปรากฏในเอกสารฉบับนี้จัดทำโดยอาศัยข้อมูลที่จัดหาจากแหล่งที่เชื่อถือหรือควรเชื่อว่ามี ความน่าเชื่อถือ และ/หรือถูกต้อง อย่างไรก็ตามบริษัทไม่ยืนยัน และไม่รับรองถึงความครบถ้วนสมบูรณ์หรือถูกต้องของข้อมูลดังกล่าว และไม่ได้ประกันราคาหรือผลตอบแทน ของหลักทรัพย์ที่ปรากฏข้างต้น แม้ว่าข้อมูลดังกล่าวจะปรากฏข้อความที่อาจเป็นหรืออาจตีความว่าเป็นเช่นนั้นได้ บริษัทจึงไม่รับผิดชอบต่อการนำเอาข้อมูล ข้อความ ความเห็น และหรือบทสรุปที่ปรากฏในเอกสารฉบับนี้ไปใช้ไม่ว่ากรณีใดๆ ข้อมูลและความเห็นที่ปรากฏอยู่ในเอกสารฉบับนี้ได้ประสงค์จะชี้ชวน เสนอแนะ หรือจูงใจให้ลงทุน ใน หรือ ซื้อหรือขายหลักทรัพย์ที่ปรากฏในเอกสารฉบับนี้และข้อมูลมีการแก้ไขเพิ่มเติมเปลี่ยนแปลงโดยมีต้องแจ้งให้ทราบล่วงหน้า ผู้ลงทุนควรใช้ดุลยพินิจอย่างรอบคอบใน การลงทุนในหรือซื้อหรือขายหลักทรัพย์ บริษัทสงวนลิขสิทธิ์ในข้อมูลที่ปรากฏในเอกสารนี้ ห้ามมิให้ผู้ใดใช้ประโยชน์ ทำซ้ำ ดัดแปลง นำออกแสดง ทำให้ปรากฏหรือเผยแพร่ ต่อสาธารณชน ไม่ว่าด้วยประการใดๆ ซึ่งข้อมูลในเอกสารนี้ไม่ว่าทั้งหมดหรือบางส่วน เว้นแต่ได้รับอนุญาตเป็นหนังสือจากบริษัทเป็นการล่วงหน้า การกล่าว คัด หรืออ้างอิง ข้อมูลบางส่วนตามสมควรในเอกสารนี้ ไม่ว่าในบทความ บทวิเคราะห์ บทวิจัย หรือในเอกสาร หรือการสื่อสารอื่นใดจะต้องกระทำโดยถูกต้อง และไม่เป็นการก่อให้เกิดการ เข้าใจผิดหรือความเสียหายแก่บริษัท ต้องรับรู้ถึงความเป็นเจ้าของลิขสิทธิ์ในข้อมูลบริษัท และต้องอ้างอิงถึงเอกสารฉบับนี้ และวันที่ในเอกสารฉบับนี้ของบริษัทโดยชัดเจน การลงทุนในหรือซื้อหรือขายหลักทรัพย์ย่อมมีความเสี่ยง ท่านควรทำความเข้าใจอย่างถ่องแท้ต่อลักษณะของหลักทรัพย์แต่ละประเภทและควรศึกษาข้อมูลของบริษัทที่ออก หลักทรัพย์และข้อมูลอื่นใดที่เกี่ยวข้องก่อนการตัดสินใจลงทุนในหรือซื้อหรือขายหลักทรัพย์

ข้อมูลในเอกสารฉบับนี้ รวบรวมมาจากแหล่งข้อมูลที่นำเสนออย่างไว้ใจได้ บริษัทหลักทรัพย์ คิงส์ฟอร์ด จำกัด(มหาชน)ไม่สามารถที่จะยืนยันหรือรับรองความถูกต้องของข้อมูลเหล่านี้ได้ ไม่ว่าประการใดๆ บทวิเคราะห์ในเอกสารนี้ จัดทำขึ้นโดยอ้างอิง หลักเกณฑ์ทางวิชาการเกี่ยวกับหลักการวิเคราะห์ และมีได้เป็นการชี้แนะ หรือเสนอแนะให้ซื้อหรือขายหลักทรัพย์ใดๆ การตัดสินใจหรือขายหลักทรัพย์ใดๆ ของผู้อ่าน ไม่ว่าจะเกิดจากการอ่านบทความในเอกสารนี้หรือไม่ก็ตาม ล้วนเป็นผลจากการใช้ วิจารณญาณของผู้อ่าน โดยไม่มีส่วนเกี่ยวข้องกับบริษัทฯ กับ บริษัทหลักทรัพย์ คิงส์ฟอร์ด จำกัด(มหาชน) ไม่ว่ากรณีใด

Disclaimer



KINGSFORD

Thai Institute of Directors Association (IOD) – Corporate Governance Report Rating 2022 (CG Score) ข้อมูล 27 ตุลาคม 2565



AAV	AYUD	CFRESH	DRT	GLOBAL	JWD	MC	OTO	Q-CON	SEAOIL	STEC	TK	TVDH
ADVANC	BAFS	CGH	DTAC	GPI	K	MCOT	PAP	QH	SE-ED	STGT	TKN	TVI
AF	BAM	CHEWA	DUSIT	GPSC	KBANK	METCO	PCSGH	QTC	SELIC	STI	TKS	TVO
AH	BANPU	CHO	EA	GRAMMY	KCE	MFEC	PDG	RATCH	SENA	SUN	TKT	TWPC
AIRA	BAY	CIMBT	EASTW	GULF	KEX	MINT	PDJ	RBF	SENAJ	SUSCO	TMILL	U
AJ	BBIK	CK	ECF	GUNKUL	KGI	MONO	PG	RS	SGF	SUTHA	TMT	UAC
AKP	BBL	CKP	ECL	HANA	KKP	MOONG	PHOL	S	SHR	SVI	TNDT	UBIS
AKR	BCP	CM	EE	HARN	KSL	MSC	PLANB	S&J	SICT	SYMC	TNITY	UPOIC
ALLA	BCPG	CNT	EGCO	HENG	KTB	MST	PLANET	SAAM	SIRI	SYNTEC	TOA	UV
ALT	BDMS	COLOR	EPG	HMPRO	KTC	MTC	PLAT	SABINA	SIS	TACC	TOP	VCOM
AMA	BEM	COM7	ETC	ICC	LALIN	MVP	PORT	SAMART	SITHAI	TASCO*	TPBI	VGI
AMARIN	BEYOND	COMAN	ETE	ICHI	LANNA	NYCL	PPS	SAMTEL	SMP	TCAP	TQM	VIH
AMATA	BGC	COTTO	FN	III	LHFG	NEP	PR9	SAT	SNC	TEAMG	TRC	WACOAL
AMATAV	BGRIM	CPALL	FNS	ILINK	LIT	NER	PREB	SC	SONIC	TFMAMA	TRUE*	WAVE
ANAN	BIZ	CPF	FPI	LOXLEY	ILM	NKI	PRG	SCB	SORKON	THANA	TSC	WHA
AOT	BKI	CPI	FPT	IND	LPN	NOBLE	PRM	SCC	SPALI	THANI	TSR	WHAUP
AP	BOL	CPN	FSMART	INTUCH	LRH	NSI	PSH	SCCC	SPI	THCOM	TSTE	WICE
APURE	BPP	CRC	FVC	IP	LST	NVD	PSL	SCG	SPRC	THG*	TSTH	WINNER
ARIP	BRR	CSS	GC	IRC	MACO	NYT	PTG	SCGP	SPVI	THIP	TTA	XPG
ASP	BTS	DDD	GEL	IRPC	MAJOR	OISHI	PTT	SCM	SSC	THRE	TTB	ZEN
ASW	BTW	DELTA	GFPT	ITEL	MAKRO	OR	PTTEP	SCN	SSSC	THREL	TTCL	
AUCT	BWG	DEMCO	GGC	IVL	MALEE	ORI	PTTGC	SDC	SST	TIPCO	TTW	
AWC	CENTEL	DOHOME	GLAND	JTS	MBK	OSP	PYLON	SEAFCO	STA	TISCO	TU	



2S	ASEFA	BYD	DITTO	HTC	KISS	MK	PB	QLT	SFT	STANLY	TMI	UMI
7UP	ASIA	CBG	DMT	HUMAN	KK	MODERN*	PICO	RCL	SGP	STC	TNL	UOBKH
ABICO	ASIAN	CEN	DOD	HYDRO	KOOL	MTI	PIMO	RICHY	SIAM	STPI	TNP	UP
ABM	ASIMAR	CHARAN	DPAINT	ICN	KTIS	NBC	PIN	RJH	SINGER	SUC	TNR	UPF
ACE	ASK	CHAYO	DV8	IFS	KUMWEL	NCAP	PJW	ROJNA	SKE	SVOA	TOG	UTP
ACG	ASN	CHG	EASON	IIG	KUN	NCH	PL	RPC	SKN	SVT	TPA	VIBHA
ADB	ATP30	CHOTI	EFORL	IMH	KWC	NDR	PLE	RT	SKR	SWC	TPAC	VL
ADD	B	CHOW	ERW	INET	KWM	NETBAY	PM	RWI	SKY	SYNEX	TPCS	VPO
AEONTS	BA	CI	ESSO	INGRS	L&E	NEX	PMTA	S11	SLP	TAE	TPIPL	VRANDA
AGE	BC	CIG	ESTAR	INSET	LDC	NINE	PPP	SA	SMART	TAKUNI	TPIPP	WGE
AHC	BCH	CITY	FE	INSURE	LEO	NATION	PPPM	SABUY	SMD	TCC	TPLAS	WIK
AIE	BE8	CIVIL	FLOYD	IRCP	LH	NNCL	PRAPAT	SAK	SMIT	TCMC	TPS	WIN
AIT	BEC	CMC	FORTH	IT	LHK	NOVA	PRECHA	SALEE	SMT	TFG	TQR	WINMED
ALUCON	SCAP	CPL	FSS	ITD	M	NP	PRIME	SAMCO	SNNP	TFI	TRITN	WORK
AMANAH	BH	CPW	FTE	J	MATCH	NRF	PRIN	SANKO	SNP	TFM	TRT	WP
AMR	BIG	CRANE	GBX	JAS	MBAX	NTV	PRINC	SAPPE	SO	TGH	TRU	XO
APCO	BJC	CRD	GCAP	JCK	MEGA	NUSA	PROEN	SAWAD	SPA	TIDLOR	TRV	YUASA
APCS	BJCHI	CSC	GENCO	JCKH	META	NWR	PROS	SCI	SPC	TIGER	TSE	ZIGA
AQUA	BLA	CSP	GJS	JMT	MFC	OCC	PROUD	SCP	SPCG	TIPH	TVT	
ARIN	BR	CV	GTB	JR	MGT	OGC	PSG	SE	SR	TITLE	TWP	
ARROW	BR1	CWT	GYT	KBS	MICRO	ONEE	PSTC	SECURE	SRICHA	TM	UBE	
AS	BROOK	DCC	HEMP	KCAR	MILL	PACO	PT	SFLEX	SSF	TMC	UEC	
ASAP	BSM	DHOUSE	HPT	KIAT	mitsib	PATO	PTC	SFP	SSP	TMD	UKEM	



A	B52	CCP	D	GLOCON	JMART	MATI	NC	PPM	SISB	SVH	TNH	UNIQ
A5	BEAUTY	CGD	DCON	GLORY	JSP	M-CHAI	NEWS	PRAKIT	SK	PTECH	TNPC	UPA
AI	BGT	CMAN	EKH	GREEN	JUBILE	MCS	NFC	PTL	SOLAR	TC	TOPP	UREKA
ALL	BLAND	CMO	EMC	GSC	KASET	MDX	NSL	RAM	SPACK	TCCC	TPCH	VARO
ALPHAX	BM	CMR	EP	HL	KCM	MENA	NV	ROCK	SPG	TCJ	TPOLY	W
AMC	BROCK	CPANEL	EVER	HTECH	KWI	MJD	PAF	RP	SQ	TEAM	TRUBB	WFX
APP	BSBM	CPT	F&D	IHL	KYE	MORE	PEACE	RPH	STARK	THE	TTI	WPH
AQ	BTNC	CSR	FMT	INOX	LEE	MPIC	PF	RSP	STECH	THMUI	TYCN	YGG
AU	CAZ	CTW	GIFT	JAK	LPH	MUD	PK	SIMAT	SUPER	TKC	UMS	

ช่วงคะแนน	สัญลักษณ์	ความหมาย
90 - 100		ดีเลิศ
80 - 89		ดีมาก
70 - 79		ดี
60 - 69		ดีพอใช้
50 - 59		ผ่าน
ต่ำกว่า 50	No logo given	N/A

การเปิดเผยผลการสำรวจของสมาคมส่งเสริมสถาบันกรรมการบริษัทไทย (IOD) ในเรื่องการกำกับดูแลกิจการ (Corporate Governance) นี้เป็นการดำเนินการตามนโยบายของสำนักงานคณะกรรมการกำกับหลักทรัพย์และตลาดหลักทรัพย์ โดยการสำรวจของ IOD เป็นการสำรวจและประเมินจากข้อมูลของบริษัทจดทะเบียนในตลาดหลักทรัพย์แห่งประเทศไทยและตลาดหลักทรัพย์เอ็มเอไอ ที่มีการเปิดเผยต่อสาธารณะและเป็นข้อมูลที่ผู้ลงทุนทั่วไปสามารถเข้าถึงได้ ดังนั้นผลสำรวจดังกล่าวจึงเป็นการนำเสนอในมุมมองของบุคคลภายนอกโดยไม่ได้เป็นการประเมินการปฏิบัติและไม่ได้มีการใช้ข้อมูลภายในในการประเมิน อนึ่ง ผลการสำรวจดังกล่าว เป็นผลการสำรวจ ณ วันที่ปรากฏในรายงานการกำกับดูแลกิจการบริษัทจดทะเบียนไทยเท่านั้น ดังนั้นผลการสำรวจจึงอาจเปลี่ยนแปลงได้ภายหลังวันดังกล่าว ทั้งนี้บริษัทหลักทรัพย์ คิงส์ฟอร์ด จำกัด (มหาชน) มิได้ยืนยันหรือรับรองถึงความถูกต้องของผลการสำรวจดังกล่าวแต่อย่างใด

ข้อมูลในเอกสารฉบับนี้ รวบรวมมาจากแหล่งข้อมูลที่นำเชื่อถือ อย่างไรก็ดี บริษัทหลักทรัพย์ คิงส์ฟอร์ด จำกัด(มหาชน)ไม่สามารถที่จะยืนยันหรือรับรองความถูกต้องของข้อมูลเหล่านี้ได้ ไม่ว่าประการใดๆ บทวิเคราะห์ในเอกสารนี้ จัดทำขึ้นโดยอ้างอิงหลักเกณฑ์ทางวิชาการเกี่ยวกับหลักการวิเคราะห์ และมีได้เป็นการชี้แนะ หรือเสนอแนะให้ซื้อหรือขายหลักทรัพย์ใดๆ การตัดสินใจซื้อหรือขายหลักทรัพย์ใดๆ ของผู้อ่าน ไม่ว่าจะเกิดจากการอ่านบทความในเอกสารนี้หรือไม่ก็ตาม ล้วนเป็นผลจากการใช้วิจารณญาณของผู้อ่าน โดยไม่มีส่วนเกี่ยวข้องกับหรือพึ่งพิงจาก IOD กับ บริษัทหลักทรัพย์ คิงส์ฟอร์ด จำกัด(มหาชน) ไม่ว่ากรณีใด

Disclaimer



KINGSFORD

Anti-Corruption Progress Indicator 2022 (ข้อมูล 7 เมษายน 2566)

บริษัทจดทะเบียนที่ได้ประกาศเจตนารมณ์เข้าร่วม CAC

AAI	CI	EKH	ICN	JMT	MENA	OTO	SA	SVOA	TKN	WIN
AH	CPW	EVER	ITC	JTS	MODERN	PRIME	SANKO	SVT	TMI	WPH
ASW	CV	FLOYD	J	LEO	NER	PRTR	SFLEX	TEGH	TPAS	
BBGI	DMT	GLOBAL	JAS	LH	OR	RBF	SIS	TGE	VARO	
CBG	DOHOME	GREEN	JMART	MEGA	OSP	RT	SUPER	TIPH	W	

บริษัทจดทะเบียนที่ได้ได้รับการรับรอง CAC

2S	BANPU	CHOW	EP	HARN	KCAR	MFEC	PG	PTTEP	SCN	SST	TKS	TU
7UP	BAY	CIG	EPG	HEALTH	KCE	MILL	PHOL	PTTGC	SEOIL	STA	TKT	TURTLE
AAI	BBL	CIMBT	ERW	HENG	KGI	MINT	PIMO	PYLON	SE-ED	STGT	TMD	TVDH
ADVANC	BCH	CM	ESTAR	HMPRO	KKP	MONO	PK	Q-CON	SELIC	STOWER	TMILL	TVI
AF	BCP	CMC	ETC	HTC	KSL	MOONG	PL	QH	SENA	SUSCO	TMT	TVO
AI	BCPG	COM7	ETE	ICC	KTB	MSC	PLANB	QLT	SGP	SVI	TNITY	TWPC
AIE	BE8	COTTO	FNS	ICHI	KTC	MST	PLANET	QTC	SINGER	SYMC	TNL	UBE
AIRA	BEC	CPALL	FPI	IFS	KWI	MTC	PLAT	RABBIT	SIRI	SYNTEC	TNP	UBIS
AJ	BEYOND	CPF	FPT	III	L&E	MTI	PM	RATCH	SITHAI	TAE	TNR	UEC
AKP	BGC	CPI	FSMART	ILINK	LANNA	NCAP	PPP	RML	SKR	TAKUNI	TOG	UKEM
AMA	BGRIM	CPL	FSS	ILM	LHFG	NEP	PPPM	RS	SMIT	TASCO	TOP	UOBKH
AMANAH	BKI	CPN	FTE	INET	LHK	NKI	PPS	RWI	SMK	TCAP	TOPP	UPF
AMATA	BLA	CRC	GBX	INOX	LPN	NOBLE	PR9	S&J	SMPC	TCMC	TPA	UV
AMATAV	BPP	CSC	GC	INSURE	LRH	NOK	PREB	SAAM	SNC	TFG	TPCS	VCOM
AP	BROOK	DCC	GCAP	INTUCH	M	NRF	PRG	SABINA	SNP	TFI	TPP	VGI
APCS	BRR	DELTA	GEL	IRC	MAJOR	NWR	PRINC	SAK	SORKON	TFMAMA	TRT	VIH
AS	BSBM	DEMCO	GFPT	IRPC	MAKRO	OCC	PRM	SAPPE	SPACK	TGH	TRU	WACOAL
ASIAN	BTS	DIMET	GGC	ITEL	MALEE	OGC	PROS	SAT	SPALI	THANI	TRUE	WHA
ASK	BWG	DRT	GJS	IVL	MATCH	ORI	PSH	SC	SPC	THCOM	TSC	WHAUP
ASP	CEN	DUSIT	GPI	JKN	MBAX	PAP	PSL	SCB	SPI	THIP	TSI	WICE
AWC	CENDEL	EA	GPSC	JR	MBK	PATO	PSTC	SCC	SPRC	THRE	TSTE	WIJK
AYUD	CFRESH	EASTW	GSTEEL	K	MC	PB	PT	SCCC	SRICHA	THREL	TSTH	XO
B	CGH	ECF	GULF	KASET	MCOT	PCSGH	PTECH	SCG	SSF	TIDLOR	TTA	YUASA
BAFS	CHEWA	ECL	GUNKUL	KBANK	META	PDG	PTG	SCGP	SSP	TIPCO	TTB	ZEN
BAM	CHOTI	EGCO	HANA	KBS	MFC	PDJ	PTT	SCM	SSSC	TISCO	TTCL	ZIGA

คำชี้แจง ข้อมูลบริษัทที่เข้าร่วมโครงการแนวร่วมปฏิบัติของภาคเอกชนไทยในการต่อต้านทุจริต (Thai CAC) ของสมาคมส่งเสริมสถาบันกรรมการบริษัทไทย มี 2 กลุ่ม คือ

- ได้ประกาศเจตนารมณ์เข้าร่วม CAC
- ได้รับการรับรอง CAC

การเปิดเผยผลการประเมินดัชนีชี้วัดความคืบหน้าการป้องกันการมีส่วนเกี่ยวข้องกับการทุจริตคอร์รัปชัน (Anti-corruption Progress Indicators) ของบริษัทจดทะเบียนในตลาดหลักทรัพย์แห่งประเทศไทยซึ่งจัดทำโดยสถาบันไทยพัฒน์ เป็นการดำเนินการตามนโยบายและตามแผนพัฒนาความยั่งยืนสำหรับบริษัทจดทะเบียนของสำนักงานคณะกรรมการกำกับหลักทรัพย์และตลาดหลักทรัพย์ โดยผลการประเมินดังกล่าวของสถาบันไทยพัฒน์ อาศัยข้อมูลที่ได้รับจากบริษัทจดทะเบียนตามที่บริษัทจดทะเบียนได้ระบุในแบบแสดงข้อมูลเพื่อการประเมิน Anti-corruption ซึ่งได้อ้างอิงข้อมูลมาจากแบบแสดงรายการข้อมูลประจำปี (แบบ 56-1) รายงานประจำปี (แบบ 56-2) หรือในบุคคลภายนอก โดยมีได้เป็นการประเมินการปฏิบัติของบริษัทจดทะเบียนในตลาดหลักทรัพย์แห่งประเทศไทย และมีได้ใช้ข้อมูลภายใต้เพื่อการประเมินเนื่องจากผลการประเมินดังกล่าวเป็นเพียงผลการประเมิน ณ วันที่ปรากฏในผลการประเมินเท่านั้น ดังนั้นผลการประเมินจึงอาจเปลี่ยนแปลงได้ภายหลังจากวันดังกล่าว หรือเมื่อข้อมูลที่เกี่ยวข้องมีการเปลี่ยนแปลง ทั้งนี้ บริษัทหลักทรัพย์ คิงส์ฟอร์ด จำกัด (มหาชน) มิได้ยืนยัน ตรวจสอบ หรือรับรองความถูกต้องครบถ้วนของผลการประเมินดังกล่าวแต่อย่างใด

ข้อมูลในเอกสารฉบับนี้ รวบรวมมาจากแหล่งข้อมูลที่นำเชื่อถือ อย่างไรก็ดี บริษัทหลักทรัพย์ คิงส์ฟอร์ด จำกัด (มหาชน) ไม่สามารถที่จะยืนยันหรือรับรองความถูกต้องของข้อมูลเหล่านี้ได้ ไม่ว่าประการใด ๆ บทวิเคราะห์ในเอกสารนี้ จัดทำขึ้นโดยอ้างอิงหลักเกณฑ์ทางวิชาการเกี่ยวกับหลักการวิเคราะห์ และมีได้เป็นการชี้แนะ หรือเสนอแนะให้ซื้อหรือขายหลักทรัพย์ใดๆ การตัดสินใจซื้อหรือขายหลักทรัพย์ใดๆ ของผู้อ่าน ไม่ว่าเกิดจากการอ่านบทความในเอกสารนี้หรือไม่ก็ตาม ล้วนเป็นผลจากการใช้วิจารณญาณของผู้อ่าน โดยไม่มีส่วนเกี่ยวข้องหรือพันธะผูกพันใดๆ กับ บริษัทหลักทรัพย์ คิงส์ฟอร์ด จำกัด (มหาชน) ไม่ว่ากรณีใด

ชื่อ	นามสกุล	ตำแหน่ง	เลขที่ทะเบียน SEC	โทรศัพท์	อีเมล	เป็นนักวิเคราะห์ทางด้านปัจจัยพื้นฐาน (โปรดระบุชื่อหุ้นและกลุ่มอุตสาหกรรม)
อภิชัย	เรามาณะชัย	ผู้ช่วยกรรมการผู้จัดการ นักวิเคราะห์การลงทุนปัจจัยทางเทคนิค นักวิเคราะห์กลยุทธ์การลงทุน นักวิเคราะห์การลงทุนปัจจัยพื้นฐานด้านตลาดทุน	002939	02 829 6999 Ext. 2200	apichai.ra@kfsec.co.th	
นพพร	ฉายแก้ว	ผู้จัดการอาวุโส	043964	02 829 6999 Ext. 2203	noppom.ch@kfsec.co.th	พลังงานและปิโตรเคมี ยานยนต์ ขนส่งทางอากาศ
ณัฐวัช	ภูสุนทรศรี	นักวิเคราะห์	087077	02 829 6999 Ext. 2204	nattawat.po@kfsec.co.th	อาหาร, การแพทย์, พาณิชยกรรม
ณัฐ	แก้วบริสุทธิ์สกุล	ผู้ช่วยนักวิเคราะห์				เทคโนโลยีสารสนเทศและการสื่อสาร และกลุ่มบริการรับเหมาก่อสร้าง