



SET INDEX

ดัชนีเข้าสู่ออบของการฟื้นตัว
อีกครั้งหลังยืน 1685 จุดได้

วานนี้ดัชนีปิดที่ระดับ 1685.75 จุด
(+14.29 จุด)

ภาพทางเทคนิคราย 60 นาที วานนี้ดัชนีฟื้นตัวขึ้นได้ดีกว่าที่ได้ประเมินไว้ โดยดัชนีสามารถฟื้นตัวขึ้นผ่านแนวต้านแรกที่ 1680 จุด และยังสามารถยืนเหนือแนวต้าน 1685 จุดได้ ซึ่งเป็นการยืนเหนือ Downtrend Line ของรอบการพักตัวขึ้นมาได้ ดึงรอบของการฟื้นตัวขึ้นกลับเข้ามาอีกครั้ง วางแนวต้านถัดไปที่ 1690 จุด และ 1695 จุดโดยหากดัชนีสามารถผ่าน 1695 จุดได้จะฟื้นตัวขึ้นต่อเนื่อง

แนวรับ	1680	1675
แนวต้าน	1690	1695

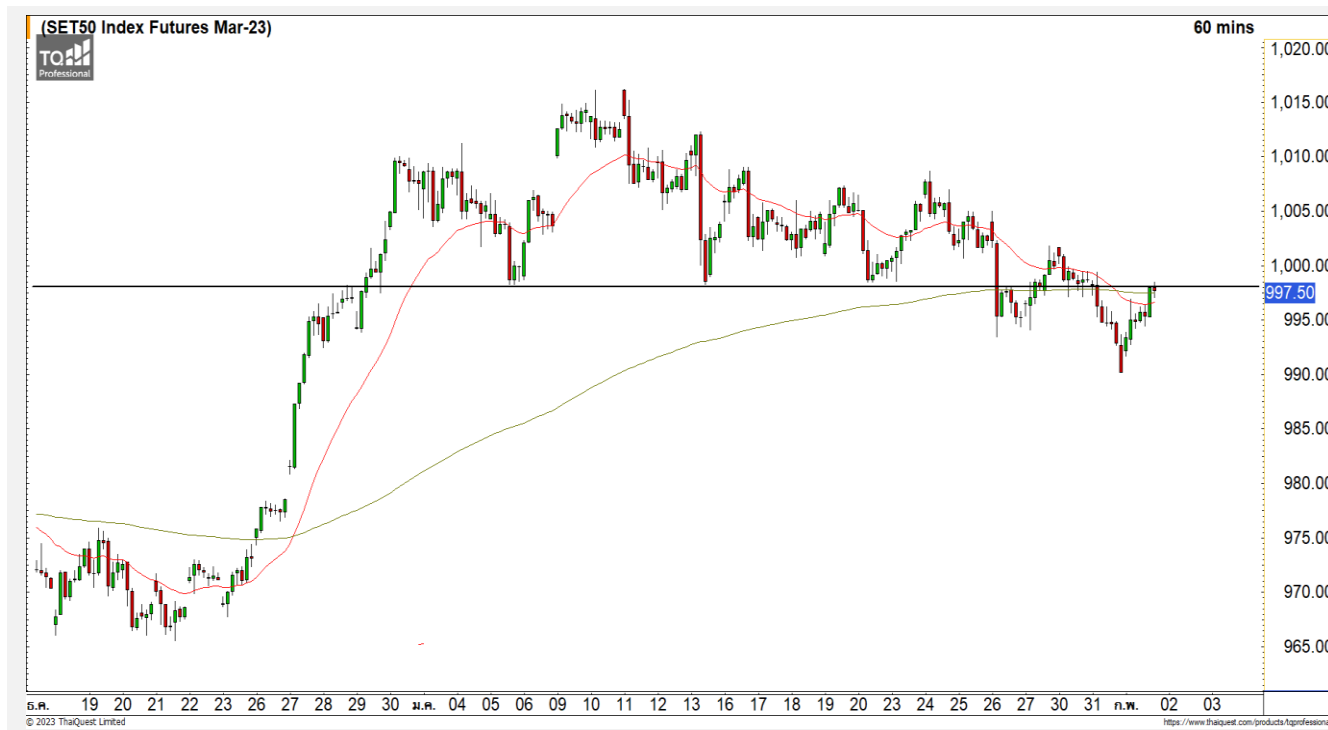
ทีมนักวิเคราะห์ | ถิรัฐาภรณ์ ศิริแสงชัยกุล
เลขที่ทะเบียน : 057116
02-646-9877



Technical Review

- S50H23 : ดัชนีจะเข้าสู่ออบของการฟื้นตัวอีกครั้งในกรณีที่ยืนเหนือ 1000 จุดได้
- Momentum Trading : AP,ICHI
- Swing Trading : PTTGC,CPF

SET50 Index Futures



**ดัชนีจะเข้าสู่รอบของการฟื้นตัวอีกครั้ง
ในกรณีที่ยืนเหนือ 1000 จุดได้**

1 ก.พ. 66 นักลงทุนต่างชาติ Long สุทธิ
26,669 สัญญา

ค่า Basis ของ S50H23 อยู่ที่ระดับ -3.22 จุด

ภาพทางเทคนิคราย 60 นาที วานนี้ดัชนีฟื้นตัว
ขึ้นมายืนเหนือแนวต้านที่ 995 จุด และฟื้นตัวขึ้นมาจ่อที่
แนวต้านหลักบริเวณ 998-1000 จุด ในกรณีที่ดัชนี
สามารถฟื้นตัวขึ้นผ่านแนวต้านหลักดังกล่าวได้ จะทำให้
ดัชนีเข้าสู่รอบของการฟื้นตัวต่อเนื่อง วางแนวต้านรอ
ทดสอบถัดไปที่ 1005 จุด และ 1010 จุด

	แนวรับ		แนวต้าน		
	995	990	1005	1010	
Contracts	Long	Short	Net	YTD	
Institution	34,597	32,520	2,077	5,309	
Foreign	89,901	63,232	26,669	-73,110	
Local	78,662	107,408	-28,746	67,801	

กลยุทธ์ S50H23

- พอร์ตว่างและ Wait and See

KCE



	Level 1	Level 2
Support	54	51.50
Resistance	56.50	58.50

KCE : ราคากำลังอยู่ในรอบของการปรับตัวต่อเนื่อง โดยมีแนวต้านรอทดสอบ ถัดไปที่ 56.50 บาท และ 58.50 บาท มองราคามีโอกาสที่ชะลอตัวได้ที่บริเวณดังกล่าว

BBL



	Level 1	Level 2
Support	159	154.50
Resistance	162.75	163.50

BBL : ราคาพักตัวลงมาที่แนวรับ 159 บาทและมีแรงซื้อกลับเข้ามาตามที่ได้ประเมินไว้ มองราคากำลังปรับตัวขึ้นทดสอบแนวต้าน 162.75 บาทและ 163.50 บาท

Momentum Trading

AP

Support	12
Resistance	12.40/12.70
Stop loss	11.70

คำแนะนำระยะสั้น (BUY)

ราคาปรับตัวขึ้นปิดเหนือแนวต้านหลักที่ 12 บาทสร้างระดับ All Time High แสดงถึงราคาอยู่ในทิศทางขาขึ้นที่แข็งแกร่ง วางแนวต้านถัดไปที่ 12.40 บาทและ 12.70 บาท



ICHI

Support	12.30
Resistance	13-13.30
Stop loss	11.80

คำแนะนำระยะสั้น (BUY)

ราคาปรับตัวขึ้นผ่านแนวต้านหลักที่ 12.30 บาทขึ้นไปด้วยปริมาณการซื้อขายที่หนาแน่น ดึงรอบของการปรับตัวต่อเนื่องเข้ามาอีกครั้ง วางแนวต้านถัดไปที่บริเวณ 13-13.30 บาท



Swing Trading



Support | 48.75

Resistance | 51.50

Stop loss | 48

คำแนะนำระยะสั้น (BUY)

ราคากำลังพักตัวกลับมาที่แนวรับหลักที่ 48.75 บาท ซึ่งเป็นบริเวณจุด Breakout ของรอบนี้ มองราคามีโอกาสฟื้นตัวกลับได้ที่ระดับดังกล่าว วางแนวต้านที่ 51.50 บาท

PTTGC



Support | 23.70

Resistance | 24.30/24.80

Stop loss | 23.20

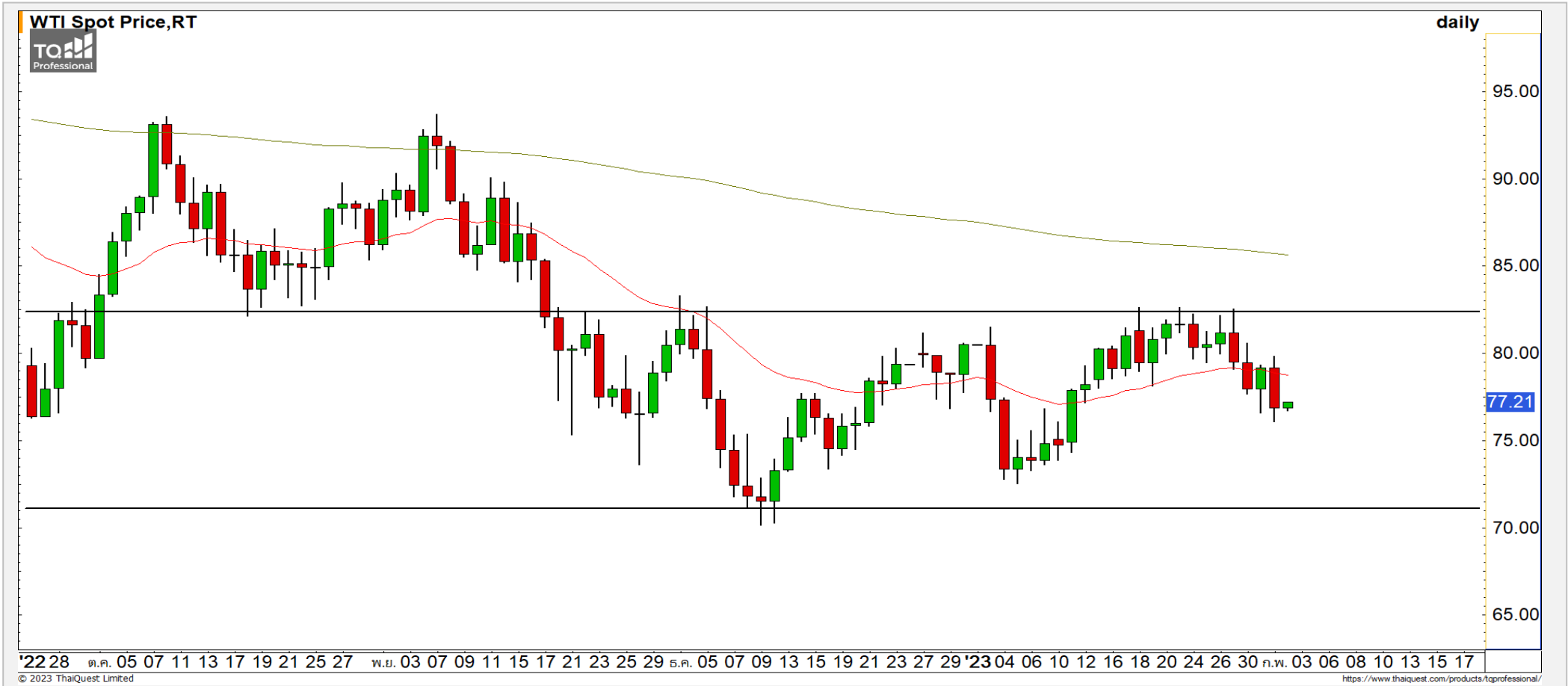
คำแนะนำระยะสั้น (BUY)

ราคาพักตัวลงมาที่แนวรับหลักบริเวณ 23.50-23.70 บาท และเริ่มมีแรงซื้อกลับเข้ามา คาดราคากำลังอยู่ในรอบของ Technical Rebound วางแนวต้านแรกไว้ที่ 24.30 บาท

CPF

COMMODITY MARKET

Crude Oil (WTI)



แนวรับ

78

แนวต้าน

74

83

85

ราคาน้ำมันดิบ WTI ยังมีทิศทางที่ไม่เปลี่ยนแปลง โดยราคาน้ำมันดิบแกว่งตัวในกรอบ Sideway

Gold Futures

ระยะสั้นมองราคาทองคำมีโอกาสย่อตัวลงมา บริเวณ 1940-1945 ดอลลาร์

ภาพทางเทคนิคราคาทองคำราย 240 นาที ค่าคืนที่ผ่านมาราคาทองคำปรับตัวขึ้นมาแรง ผ่านแนวต้านหลักที่บริเวณ 1945 ดอลลาร์ขึ้นมาตามที่ได้ประเมินไว้ว่าราคาทองคำอยู่ในทิศทางหลักที่เป็นบวก มองระยะสั้นราคาทองคำมีโอกาสย่อตัวกลับลงมาบริเวณแนวรับ 1940-1945 ดอลลาร์เพื่อสะสมกำลัง

คำแนะนำระยะสั้น GOH23

- พอร์ตว่างนะ Wait and See

วันที่ 1 ก.พ. 2023
กองทุน SPDR ซื้อทองคำ 1.44 ตัน
ไว้ที่ระดับ 918.50 ตัน



	แนวรับ		แนวต้าน		
	1945	1935	1965	1980	
Contracts	Long	Short	Net	YTD	
Institution	5,921	5,580	341	-5,966	
Foreign	38,962	25,787	13,175	20,959	
Local	22,473	35,989	-13,516	-14,993	

DISCLAIMER: รายงานฉบับนี้จัดทำโดยบริษัทหลักทรัพย์ ฟินันเซีย ไซรัส จำกัด (มหาชน) "บริษัท" ข้อมูลที่ปรากฏในรายงานฉบับนี้ถูกจัดทำขึ้นบนพื้นฐานของแหล่งข้อมูลที่เชื่อว่าหรือควรเชื่อว่ามีคุณภาพเชื่อถือ และ5ความถูกต้อง อย่างไรก็ตามบริษัทไม่รับรองความถูกต้องครบถ้วนของข้อมูลดังกล่าว ข้อมูลและความเห็นที่ปรากฏอยู่ในรายงานฉบับนี้อาจมีการเปลี่ยนแปลง แก้ไข หรือเพิ่มเติมได้ตลอดเวลาโดยไม่ต้องแจ้งให้ทราบล่วงหน้า บริษัทไม่มีความประสงค์ที่จะชักจูงหรือชี้ชวนให้ผู้ลงทุน ลงทุนซื้อหรือขายหลักทรัพย์ตามที่ปรากฏในรายงานฉบับนี้ รวมทั้งบริษัทไม่ได้รับประกันผลตอบแทนหรือราคาของหลักทรัพย์ตามข้อมูลที่ปรากฏแต่อย่างใด บริษัทจึงไม่รับผิดชอบความเสียหายใดๆ ที่เกิดขึ้นจากการนำข้อมูลหรือความเห็นในรายงานฉบับนี้ไปใช้ไม่ว่ากรณีใดก็ตาม ผู้ลงทุนควรศึกษาข้อมูลและใช้ดุลยพินิจอย่างรอบคอบในการตัดสินใจลงทุน

บริษัทขอสงวนลิขสิทธิ์ในข้อมูลและความเห็นที่ปรากฏอยู่ในรายงานฉบับนี้ ห้ามมิให้ผู้ใดนำข้อมูลและความเห็นในรายงานฉบับนี้ไปใช้ประโยชน์ คัดลอก ตัดแปลง ทำซ้ำ นำออกแสดงหรือเผยแพร่ต่อสาธารณชนไม่ว่าทั้งหมดหรือบางส่วน โดยไม่ได้รับอนุญาตเป็นลายลักษณ์อักษรจากบริษัทล่วงหน้า การลงทุนในหลักทรัพย์มีความเสี่ยง ผู้ลงทุนควรศึกษาข้อมูลและพิจารณาอย่างรอบคอบก่อนการตัดสินใจลงทุน

บริษัทหลักทรัพย์ ฟินันเซีย ไซรัส จำกัด (มหาชน) อาจเป็นผู้ดูแลสภาพคล่อง (Market Maker) และผู้ออกใบสำคัญแสดงสิทธิอนุพันธ์ (Derivative Warrants) บนหลักทรัพย์ AAV, ADVANC, AEONTS, AMATA, ANAN, AOT, AP, BANPU, BBL, BCH, BCP, BCPG, BDMS, BEAUTY, BEC, BEM, BGRIM, BH, BJC, BLAND, BPP, BTS, CBG, CENTEL, CHG, CK, CKP, COM7, CPALL, CPF, CPN, DELTA, DTAC, EA, EGCO, EPG, ERW, ESSO, GFPT, GLOBAL, GPSC, GULF, GUNKUL, HANA, HMPRO, INTUCH, IRPC, IVL, JAS, JMT, KBANK, KCE, KKP, KTB, KTC, LH, MAJOR, MBK, MEGA, MINT, MTC, ORI, OSP, PLANB, PRM, PSH, PSL, PTG, PTT, PTTEP, PTTGC, QH, RATCH, ROBINS, RS, SAWAD, SCB, SCC, SGP, SIRI, SPALI, SPRC, STA, STEC, SUPER, TASCOS, TCAP, THAI, THANI, TISCO, TKN, TMB, TOA, TOP, TPIPP, TRUE, TTW, TU, TVO, WHA และ SET50 Future โดยบริษัทฯ อาจจัดทำบทวิเคราะห์ของหลักทรัพย์อ้างอิงดังกล่าว ดังนั้น นักลงทุนควรศึกษารายละเอียดในหนังสือชี้ชวนของใบสำคัญแสดงสิทธิอนุพันธ์ดังกล่าวก่อนตัดสินใจลงทุน

หมายเหตุ: ประธานกรรมการของบริษัทหลักทรัพย์ ฟินันเซีย ไซรัส จำกัด (มหาชน) ดำรงตำแหน่งเป็นกรรมการของบริษัท ทรู คอร์ปอเรชั่น จำกัด (มหาชน)

Remark : FSS's Chairman is a TRUE's director.