

## SET INDEX

## ติดตามการประกาศผลประกอบการบจ.



**SET Index...** ตลาดหุ้นไทยภาคเช้าแกว่งตัวผันผวนแล้วปิดทรงตัวจากเมื่อวานนี้ แม้จะได้ปัจจัยหนุนการประชุมเฟดปรับขึ้นอัตราดอกเบี้ย 0.25% มาสู่ระดับ 4.50-4.75% ตามตลาดคาด รวมถึงส่งสัญญาณว่าเงินเฟ้อในสหรัฐเริ่มชะลอตัวลง ด้านราคาน้ำมันที่ปรับตัวลง ขานรับสต็อกน้ำมันดิบสหรัฐเพิ่มขึ้น แม้ว่า OPEC+ มีมติให้คงนโยบายปรับลดกำลังการผลิต 2 ล้านบาร์เรล/วันไปจนถึงสิ้นปี 2566 กดดันหุ้นกลุ่มพลังงาน ด้านปัจจัยในประเทศติดตามการประกาศผลประกอบการบจ. 4Q

แนวรับ	1680	1675
แนวต้าน	1695	1700

**กลยุทธ์การลงทุน...** ดัชนีแกว่งตัว sideway ระหว่างวันให้เน้นยืนที่แนวรับ 1680/1675 ไม่ควรต่ำกว่า แนวต้าน 1695/1700

## ASL Picks

## CRC – STGT



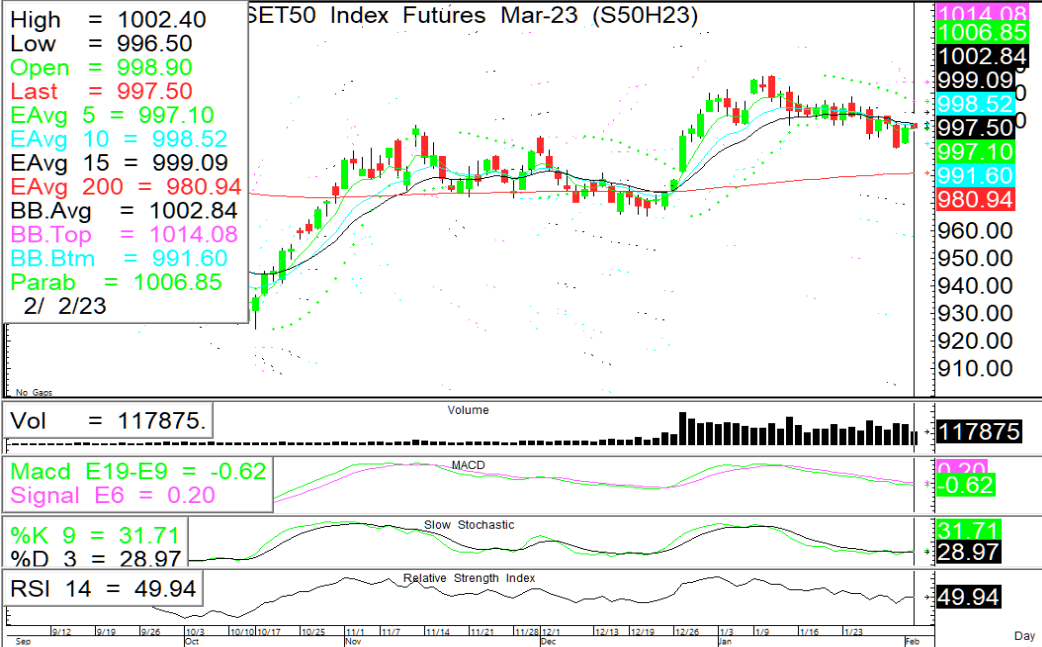
ปรับตัวขึ้นจาก EMA10วัน ทดสอบแนวต้าน 44.50 หากผ่านยืนมั่นคง แนวต้านถัดไป 45.50/46.25 หนุน RSI+ Slow sto. ที่ขึ้น

ปรับตัวขึ้นจากแนวรับกลุ่ม EMA มีโอกาสทดสอบแนวต้าน 11.50/12.00 หนุน RSI + Slow sto. ที่ขึ้น

แนวรับ	แนวต้าน	ตัดขาดทุน	แนวรับ	แนวต้าน	ตัดขาดทุน				
43.50	42.50	45.50	46.25	42.50	10.60	10.30	11.50	12.00	10.30

## S50H23

## Hold Long เน้นยืนแนวรับ 993



**ภาพทางเทคนิค** ราคาแกว่งตัวผันผวน ระหว่างวันหากย่อตัวลงให้เน้นยืนที่แนวรับ 995-993 ไม่ควรต่ำกว่า แนวต้าน 1000-05 / 1016

**กลยุทธ์:** Hold Long (ทุน 991) ลุ้นทดสอบแนวต้าน 1000-05 / 1016

**พอร์ตว่าง:** เปิด long ที่แนวรับ 995-993

### แนวรับ

### แนวต้าน

### จุดพิจารณา

995

993

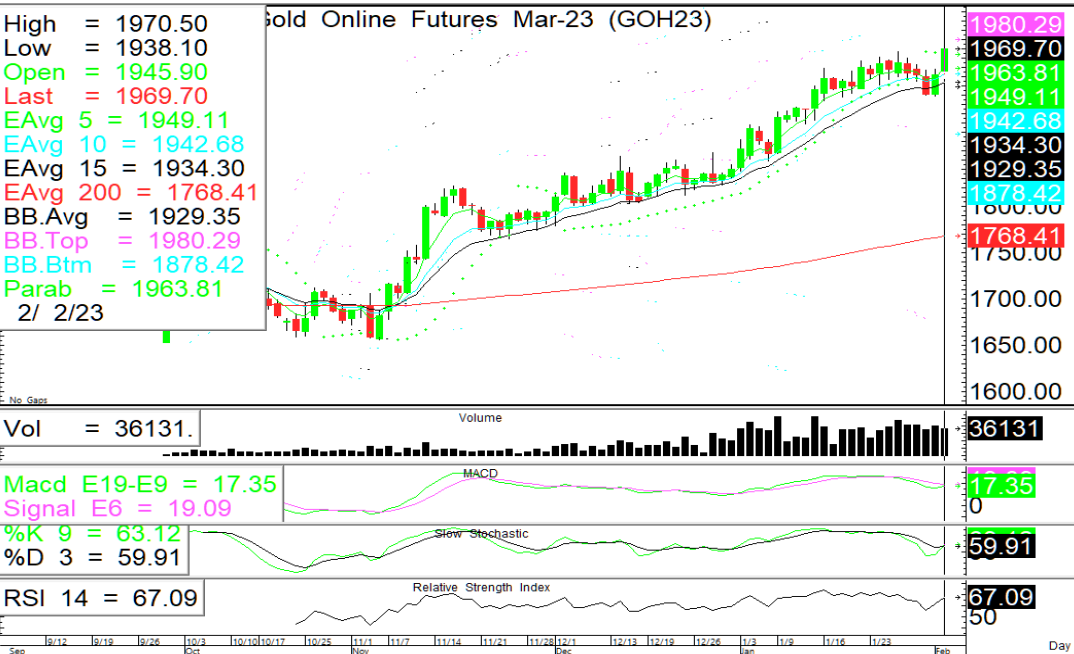
1000-05

1016

993

## GOH23

## Hold Long ลุ้นทดสอบแนวต้าน 1980



**ภาพทางเทคนิค** ราคาทองคำปรับตัวขึ้น ต่อจากเมื่อวาน ผ่านยืนจุดสูงก่อนหน้า 1966 แนวต้านถัดไป 1980/1990 แนวรับ 1955/1950\*

**กลยุทธ์:** Hold Long (ทุน @1940+/-) มีโอกาสลุ้นทดสอบแนวต้าน 1980/1990 เป็นกรอบพิจารณาทำกำไร

**หากพอร์ตว่าง** แนะนำเปิด Long ที่แนวรับ

### แนวรับ

### แนวต้าน

### จุดพิจารณา

1955

1950

1980

1990

1950

### ASL Research Team

ธวัชชัย อิศวรไชย  
เลขทะเบียน 000710

ปณณวิชัย ฤทธาสิริพันธ์  
เลขทะเบียน 101198  
+662 5081567 Ext 3516

ชุตินธร วิกุลศุภภัก  
เลขทะเบียน 095151  
+662 5081567 Ext 3217

ภัทรดนัย จตุรพร  
ผู้ช่วยนักวิเคราะห์