



MORNING CALL ACTION NOTES



Globlex Group

By Globlex Research Department

2 February 2023

MARKET VIEW

เฟด ขึ้นดอกเบี้ย
0.25% ตามคาด

หุ้นมีข่าว

BYD BCH
ASW FORTH

หุ้นรายงานพิเศษ

CPN

TECHNICAL INSIGHT

ICHI DOD

สรุปภาวะตลาด

วันพุธที่ผ่านมา ดัชนีปรับตัวขึ้นต่อเนื่อง หลังจากที่ปรับตัวลงในวันก่อนหน้า สอดคล้องกับตลาดหุ้นในภูมิภาคที่ปรับตัวในแดนบวก ตามทิศทางเดียวกับตลาดหุ้นสหรัฐฯ แรงซื้อมาจากหุ้นกลุ่มพลังงาน ค่าปลีกและการเงิน โดยนักลงทุนติดตามผลการประชุมเฟด ส่งผลให้ดัชนี SET Index ปิดตลาดที่ 1,685.75 จุด +14.29 จุด +0.85% มูลค่าการซื้อขาย 63,790 ลบ.ต่างชาติ -191.91 ลบ. TFEX +26,669 สัญญาตราสารหนี้ -13,909.93 ลบ.



MORNING CALL ACTION NOTES



Globlex Group

By Globlex Research Department

2 February 2023

ปัจจัยบวก+

+ ดัชนีดาวโจนส์ปิดเพิ่มขึ้น 6.92 จุด +0.02% ขณะที่ดัชนี Nasdaq พุ่งขึ้น 2% หลังจาก FED มีมติปรับขึ้นอัตราดอกเบี้ย 0.25% สู่ระดับ 4.50-4.75% ตามคาด และนายเจอโรม พาวเวล ประธานเฟดระบุว่าเงินเฟ้อในสหรัฐเริ่มชะลอลดลง

+ สหรัฐเปิดเผยว่า การใช้จ่ายด้านการก่อสร้างลดลง 0.4%MoM ในเดือนธ.ค. ขณะที่นักวิเคราะห์คาดว่าทรงตัวจากเดือนพ.ย.

+ ADP เปิดเผยว่า การจ้างงานของภาคเอกชนสหรัฐเพิ่มขึ้นเพียง 106,000 ตำแหน่งในเดือนม.ค. ซึ่งเป็นระดับต่ำสุดนับตั้งแต่เดือนม.ค.2565 และต่ำกว่าที่นักวิเคราะห์คาดการณ์ที่ระดับ 178,000 ตำแหน่ง

+ ธปท. เปิดเผยว่า ดัชนีความเชื่อมั่นทางธุรกิจเดือนม.ค.66 อยู่ที่ 49.8 เพิ่มขึ้นจากระดับ 48.4 ในเดือนธ.ค.65 ตามการปรับเพิ่มขึ้นในเกือบทุกองค์ประกอบ โดยความเชื่อมั่นของทั้งภาคการผลิต และที่ไม่ใช่ภาคการผลิต อยู่เหนือระดับ pre-COVID (ค่าเฉลี่ยปี 62) เล็กน้อย

+ ที่ประชุมคณะกรรมการร่วมภาคเอกชน 3 สถาบัน (กกร.) คงกรอบประมาณการเศรษฐกิจปี 2566 ที่ 3 - 3.5% ส่งออกเติบโต 1-2% และอัตราเงินเฟ้อทั่วไปอยู่ในกรอบ 2.7 - 3.2%

ปัจจัยลบ-

- สัญณาน้ำมันดิบ WTI ร่วงลง 2.46 ดอลลาร์ -3.12% ปิดที่ 76.41 ดอลลาร์/บาร์เรล ซึ่งเป็นระดับปิดต่ำสุดนับตั้งแต่วันที่ 10 ม.ค. เนื่องจากนักลงทุนยังคงวิตกกเกี่ยวกับภาวะเศรษฐกิจที่ชะลอลตัวของอังกฤษ และการเปิดเผยผลประกอบการที่อ่อนแอของบริษัทจดทะเบียน

- ดัชนีภาคการผลิตของสหรัฐปรับตัวลงสู่ระดับ 47.4 ในเดือนม.ค. ซึ่งเป็นระดับต่ำสุดนับตั้งแต่เดือนพ.ค. 2563

- เกาหลีใต้ขาดดุลการค้าสูงเป็นประวัติการณ์ในเดือนม.ค. เนื่องจากการส่งออกร่วงลง ขณะที่ความต้องการเซมิคอนดักเตอร์ทั่วโลกลดลง และราคาพลังงานเพิ่มขึ้นอย่างต่อเนื่อง

- ธปท. เปิดเผยว่า ได้ออกสำรวจธุรกิจค้าปลีกในปี 66 โดยผู้ประกอบการมีความกังวลต่อเรื่องต้นทุนที่สูงขึ้น อาจกระทบทำให้ต้องปรับขึ้นราคาสินค้าอีกระลอก และกระทบกำลังซื้อของผู้บริโภคให้อ่อนแอเพิ่มขึ้น



MORNING CALL ACTION NOTES



Globlex Group

By Globlex Research Department

2 February 2023

แนวโน้มตลาดวันนี้

คาดดัชนีวันนี้มีโอกาสปรับตัวขึ้นต่อ หลังเฟด มีมติปรับขึ้นอัตราดอกเบี้ย 0.25% ตามคาด ขณะที่ราคาน้ำมันดิบ WTI ที่ปรับตัวลงกดดันหุ้นกลุ่มพลังงาน นักลงทุนยังติดตามผลประกอบการของบริษัทจดทะเบียนอย่างใกล้ชิด มองกรอบดัชนีในวันนี้ที่ 1,680-1,695 จุด

กลยุทธ์การลงทุน

- ซ้อปดีมีคืนปี 66 : BJC CPALL MAKRO CRC COM7 SPVI CPW JMART HMPRO ZEN M AU
- จีนเปิดประเทศ+เราเที่ยวด้วยกันเฟส 5 : MINT CENTEL ERW SPA AU SHR
- หุ้นโรงไฟฟ้าได้ประโยชน์จากรายได้ปรับขึ้นตามค่า FT แต่ต้นทุนเริ่มคงที่ : GPSC BGRIM RATCH
- หุ้นยั่งยืนด้านพลังงานหมุนเวียน : EA TSE SSP SUPER PRIME
- หุ้นได้ประโยชน์จากรถยนต์ไฟฟ้า : EA GPSC BCP OR DELTA
- หุ้น mai เดือนปี 66 : SPA D CEYE AU
- หุ้นเชื่อมโยงการเมือง : TKS SIRI PR9 SC STEC



MORNING CALL ACTION NOTES



Globlex Group

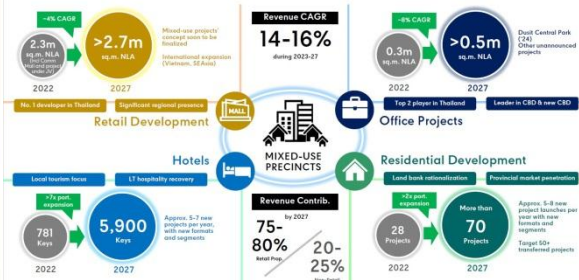
By Globlex Research Department

2 February 2023

หุ้นรายงานพิเศษ

CPN (“ซื้อ” Bloomberg Consensus 79 บาท) มุ่งสู่ผู้นำพัฒนาโครงการ mixed-use ครบวงจร

Growth in Next 5+ Years Driven by Diversification and Expansion



- ความเห็น : ฝ่ายวิจัยมีมุมมองบวกจากการเป็นผู้นำด้านพัฒนาโครงการลักษณะผสม (Mixed-use) ครบวงจรเพื่อใช้ประโยชน์พื้นที่อย่างเต็มที่ ทั้งนี้ Bloomberg Consensus คาดกำไร 4Q65F เฉลี่ย 2,949 ล้านบาท +62%YoY +3%QoQ ขณะที่คาดกำไรปี 65 เฉลี่ย 10,327 ล้านบาท +44%YoY โดยมีแผนเปิดบริการศูนย์การค้าใหม่ 2 แห่งได้แก่ Marche ทองหล่อ ใน 1Q66 และเซ็นทรัล เวสต์วิลล์ใน 4Q66 แนะนำ “ซื้อ”

- แผนงานในอนาคต 5 ปีข้างหน้าเตรียมงบลงทุน 1.35 แสนล้านบาทเดินหน้าพัฒนาโครงการ Mixed-use ครบวงจรทุกธุรกิจทั้งศูนย์การค้า อาคารสำนักงาน โรงแรม และที่อยู่อาศัย ผู้บริหารตั้งเป้าอัตราการเติบโตเฉลี่ย (CAGR) พื้นที่ให้เช่าราว 4% รายได้เติบโตเฉลี่ย 14-16% สัดส่วนรายได้ 75-80% มาจากธุรกิจให้เช่าพื้นที่ศูนย์การค้าที่เป็นหัวใจหลักของการพัฒนาโครงการ และอีก 20-25% เป็นรายได้จากธุรกิจอื่น

ภาพรวมธุรกิจปลายปี 65 Traffic ดีขึ้นชัดเจนจากการจัดกิจกรรมมากขึ้น อัตราการเช่าพื้นที่ปรับขึ้นสู่ระดับเกือบ 90% จาก 80% ใน 3Q65 ขณะที่ส่วนลดค่าเช่าลดลงต่อเนื่องและดีกว่าคาดการณ์ของผู้บริหาร ธุรกิจอาคารสำนักงานฟื้นตัวเช่นกันมีอัตราเช่าเพิ่มขึ้น 10% จากช่วงก่อนโควิด-19 แพร่ระบาด ธุรกิจโรงแรมมีราคาเฉลี่ยห้องพักและอัตราเข้าพักปรับขึ้นมามากกว่าช่วงก่อนโควิด ธุรกิจที่อยู่อาศัยมียอดโอนที่ดีต่อเนื่อง



MORNING CALL ACTION NOTES



Globlex Group

By Globlex Research Department

2 February 2023

หุ้นมีข่าว

(+) BYD (Bloomberg consensus - บาท) รับอานิสงส์รถร่วมเปลี่ยนเป็นรถแม่ EV เผยได้รับการตอบรับดี การใช้งานมีประสิทธิภาพ รับมอบรถอีกกว่า 1,800 คัน ลั่นมีรายได้ขายคาร์บอนเครดิตร่วมกับ EA ปีนี้รายได้โต 2 เท่า ธุรกิจหลักทรัพย์สินเติบโตดีเสริมทัพขยายงานกองทุน หุ้นกู้ มีไอพีโอต่อ ยอดเติบโต (ที่มา ทันหุ้น)

(+) BCH (Bloomberg consensus 23.65 บาท) เตรียมสร้างโรงพยาบาลเกษมราษฎร์ สุวรรณภูมิ โดยจะเปิดให้บริการในปี 2569 เป็นส่วนหนึ่งในแผนขยายธุรกิจ 5 ปีข้างหน้า โบรกเกอร์ประเมินเป็น S-curve ใหม่ของบริษัทในระยะยาว เน้นจับกลุ่มผู้ป่วยทั้งประเภทเงินสด และประกันสังคม ดันโควตาผู้ป่วยประกันสังคมเพิ่มเป็น 1.8 ล้านราย จาก 1.5 ล้านราย ด้าน THG จัดตั้งบริษัทย่อย เพื่อทำธุรกิจดูแลสุขภาพและการแพทย์ทางไกล (ที่มา ทันหุ้น)



MORNING CALL ACTION NOTES



Globlex Group

By Globlex Research Department

2 February 2023

หุ้นมีข่าว

(+) ASW (Bloomberg consensus 10.00 บาท) สบช่องแตกไลน์ธุรกิจใหม่ เปิดช่องรับทรัพย์เพิ่ม พร้อมปั้นของใหม่กว่า 2.25 หมื่นล้านบาท อัปเดตอีกบล็อกเพิ่ม จากเดิมราว 1.1 หมื่นล้านบาท กินยาวปี 2568 พร้อมปักธงปีนี้รายได้ราว 7.2 พันล้านบาท โครงการเรียงคิวบู๊กเพียบ เล็งออกหุ้นกู้ชุดใหม่ 1 พันล้านบาท รีไฟแนนซ์ของเดิม-เสริมแกร่งระยะยาว คาดได้เห็นความชัดเจนในไตรมาส 1/2566 (ที่มา ทันทูน)

(+) FORTH (Bloomberg consensus 52.00 บาท) ตั้งเป้าขาย "กิ้งก่า อีวี" ปีนี้ 500-1,000 ตู้ เริ่มจำหน่ายในช่วงไตรมาส 2/2566 รองรับการใช้งานอีวีในอนาคต ส่วนตู้ "เต่าบิน" ปีนี้เพิ่มอีก 7,000 ตู้ และ 12,000 ตู้ โภจรายได้แตะ 3 พันล้านบาท เพิ่มขึ้นจากปีก่อนที่ 1.2 พันล้านบาท พร้อมเดินหน้าประมุลงานกว่า 6-7 พันล้านบาท ส่วนรายได้รวมคาดทำได้ที่ 1.2 หมื่นล้านบาท (ที่มา ทันทูน)



MORNING CALL ACTION NOTES



Globlex Group

By Globlex Research Department

2 February 2023

ปัจจัยจับตา

ในประเทศ

สัปดาห์ที่ 2 หอการค้าไทย ร่วมกับมหาวิทยาลัยหอการค้าไทย แถลงดัชนีความเชื่อมั่นผู้บริโภค

สภาธุรกิจตลาดทุนไทย แถลงผลสำรวจดัชนีความเชื่อมั่นนักลงทุนและอัปเดตสถานการณ์ลงทุน

ตลาดหลักทรัพย์แห่งประเทศไทย (ตลท.) แถลงข้อมูลสรุปภาวะการซื้อขายหลักทรัพย์

6 ก.พ. กระทรวงพาณิชย์ แถลงสถานการณ์ด้านราคาสินค้าและบริการ (CPI)

7 ก.พ. สภาผู้ส่งสินค้าทางเรือแห่งประเทศไทย (สภาผู้ส่งออก) แถลงสถานการณ์การส่งออก

สัปดาห์ที่ 3 สภาอุตสาหกรรมแห่งประเทศไทย (ส.อ.ท.) แถลงดัชนีความเชื่อมั่นภาคอุตสาหกรรม

15-16 ก.พ. สภาผู้แทนราษฎร เปิดอภิปรายทั่วไปโดยไม่ลงมติตามรัฐธรรมนูญมาตรา 152

28 ก.พ. ธนาคารแห่งประเทศไทย(ธปท.) รายงานภาวะเศรษฐกิจไทย

ต่างประเทศ

2 ก.พ. ธนาคารกลางยุโรป (ECB) แถลงมติอัตราดอกเบี้ย

สหรัฐ รายงานจำนวนผู้ขอรับสวัสดิการว่างงานรายสัปดาห์ ยอดสั่งซื้อภาคโรงงานเดือนธ.ค.

3 ก.พ. จีน รายงานดัชนีผู้จัดการฝ่ายจัดซื้อ (PMI) ภาคบริการเดือนม.ค.

อียู รายงานดัชนีผู้จัดการฝ่ายจัดซื้อ (PMI) ภาคบริการขั้นสุดท้ายเดือนม.ค.จากเอสแอนด์พี โกลบอล

สหรัฐ รายงานตัวเลขจ้างงานนอกภาคเกษตรเดือนม.ค. ดัชนีผู้จัดการฝ่ายจัดซื้อ (PMI) ภาคบริการขั้นสุดท้ายเดือนม.ค.จากเอสแอนด์พี โกลบอล ดัชนีภาคการผลิตเดือนม.ค.จากสถาบันจัดการด้านอุปทานของสหรัฐ (ISM)

6 ก.พ. อียู รายงานยอดค้าปลีกเดือนธ.ค.

7 ก.พ. สหรัฐ รายงานยอดส่งออก,นำเข้า และดุลการค้าเดือนธ.ค.



MORNING CALL ACTION NOTES



Globlex Group

By Globlex Research Department

2 February 2023

นักวิเคราะห์ 02 672 5999

วิลาสินี บุญมาสูงทรง ext. 5937

วัชรินทร์ จงยรรยง ext. 5936

ณัฐวุฒิ วงศ์เยาวรักษ์ ext. 5805

สลักบุญ วงศ์อัครเดช ext. 7287

ผู้ช่วยนักวิเคราะห์ ปณชัย กฤตธนชัย

Disclaimer : ข้อมูลในรายงานนี้เป็นข้อมูลที่มีการเปิดเผยต่อสาธารณะซึ่งนักลงทุนสามารถเข้าถึงได้โดยทั่วไป และเป็นข้อมูลที่เชื่อว่าน่าเชื่อถือได้ ความคิดเห็นที่ปรากฏอยู่ในรายงานนี้เป็นเพียงการนำเสนอในมุมมองของบริษัทและเป็นความคิดเห็น ณ วันที่ที่ปรากฏในรายงานเท่านั้น ซึ่งอาจเปลี่ยนแปลงได้ภายหลังวันดังกล่าว โดยบริษัทไม่จำเป็นต้องแจ้งให้สาธารณชนหรือนักลงทุนทราบ รายงานนี้จัดทำขึ้นเพื่อเผยแพร่ข้อมูลให้แก่นักลงทุนเท่านั้น บริษัทไม่รับผิดชอบต่อการนำข้อมูลหรือความคิดเห็นใดๆไปใช้ในทุกรณณ์ ดังนั้นนักลงทุนจึงควรใช้ดุลพินิจในการพิจารณาตัดสินใจก่อนการลงทุน นอกจากนี้ บริษัท และ/หรือ บริษัทในกลุ่มของบริษัทอาจมีส่วนเกี่ยวข้องหรือผลประโยชน์ใดๆกับบริษัทใดๆที่ถูกกล่าวถึงในรายงานนี้ก็ได้