



Globlex Group

02-Feb-2023

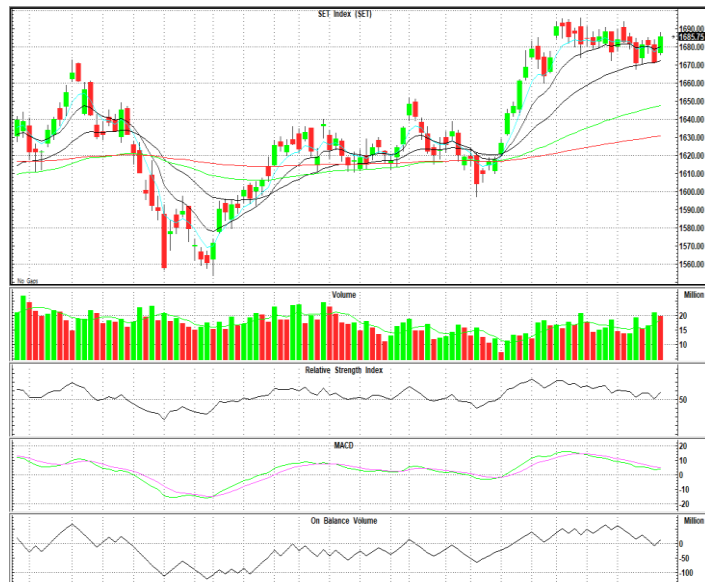
TECHNICAL INSIGHT

By Globlex Research Department

SET	Value	แนวรับ	แนวต้าน
1685.75 (+14.29)	63765mB	1679 / 1670	1693 / 1699

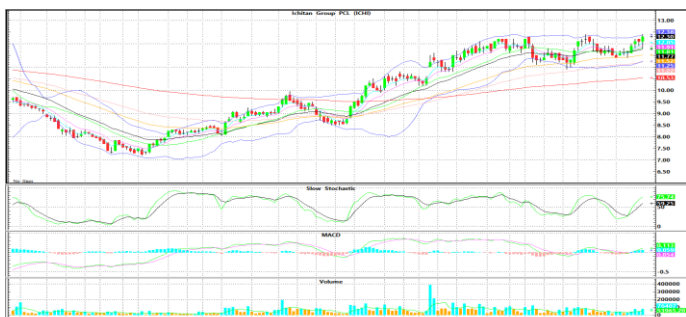
ดัชนีติดตัวขึ้นแต่ยังผ่านแนวต้าน 1,693 จุดทำให้ยังคงเล่นในกรอบ 1,670-1,693 จุดต่อไป โดยค่าสัญญาณ MACD และ RSI ที่เคลื่อนไหวสวนทางกันเป็นสัญญาณของการพักฐาน นอกจากนี้ Fund Flow ต่างชาติที่เริ่มไหลออกเป็นตัวกดดันต่อการปรับตัวขึ้นของดัชนี

คำแนะนำ ยังไม่เพิ่มสถานะจนกว่าจะผ่านแนวต้าน 1,693 จุด



หุ้นแนะนำทางเทคนิค

ICHI				DOD			
ราคาปิด	แนวรับ	แนวต้าน	Cut loss	ราคาปิด	แนวรับ	แนวต้าน	Cut loss
12.50	12.00	13.00-13.50	11.80	5.45	5.00	5.90-6.20	4.94



ราคาอยู่ในกรอบทิศทางขาขึ้น พร้อม Volume เข้าสี่วันติด และ Slow Sto.+MACD ส่งสัญญาณบวก คาดราคามีโอกาสปรับตัวขึ้นทดสอบต้านที่ 13.00-13.50 บาท



ทยอยไต่ระดับขึ้นจาก Bottom Zone โดยมีปริมาณการซื้อขายเพิ่มขึ้นอย่างมีนัยสำคัญ และ MACD เฝิงพลิกตัวส่งสัญญาณบวก หากผ่าน EMA-200 ที่ 5.90 บาท จะมีต้านถัดไปแถว 6.20 บาท

Technical Analyst ณัฐวุฒิ วงศ์เยาวรักษ์
 Assistant Technical Analyst วิชเรนทร์ จงยรรยง
 Assistant Technical Analyst สลักบุญ วงศ์อัครเดช
 โทร.02-672-5999 EXT.5936

Disclaimer : ข้อมูลในรายงานนี้เป็นข้อมูลที่มีการเปิดเผยต่อสาธารณะซึ่งนักลงทุนสามารถเข้าถึงได้โดยทั่วไป และเป็นข้อมูลที่เชื่อว่าเชื่อถือได้ ความคิดเห็นที่ปรากฏอยู่ในรายงานนี้เป็นเพียงการนำเสนอในมุมมองของบริษัทและเป็นความคิดเห็น ณ วันที่ที่ปรากฏในรายงานเท่านั้น ซึ่งอาจเปลี่ยนแปลงได้ภายหลังวันดังกล่าว โดยบริษัทไม่จำเป็นต้องแจ้งให้สาธารณชนหรือนักลงทุนทราบ รายงานนี้จัดทำขึ้นเพื่อเผยแพร่ข้อมูลให้แก่กลุ่มงานเท่านั้น บริษัทไม่รับผิดชอบต่อการนำข้อมูลหรือความคิดเห็นใดๆไปใช้ในทุกรูปแบบ ดังนั้นนักลงทุนจึงควรใช้ดุลยพินิจในการพิจารณาตัดสินใจก่อนการลงทุน นอกจากนี้ บริษัท หรือ บริษัทในกลุ่มของบริษัทที่เกี่ยวข้องหรือผลประโยชน์ใดๆกับบริษัทใดๆที่กล่าวถึงในรายงานนี้ก็ได้