

2 กุมภาพันธ์ 2566

**รายงานดัชนีตลาดหุ้น**

	ปิด	เปลี่ยนแปลง	%
SET index	1685.75	14.29	0.85
SET50	1002.39	9.44	0.95
SET P/E		18.32	
SET P/BV		1.67	
SET Div. Yield		2.50%	
DOW	34092.96	6.92	0.02
NASDAQ	11816.32	231.77	2.00

**ดัชนีชี้วัดเศรษฐกิจ/ตลาดหุ้น**

	ปิด	%
เงินบาท/ดอลลาร์สหรัฐ	32.70	-0.50
ดอกเบี้ยพันธบัตรสหรัฐ 10 ปี	3.419	-5.5bps
ราคาน้ำมันเบรนท์ (US\$)	83.04	-2.85
ราคาน้ำมัน US WTI (US\$)	76.83	-2.94
ราคาน้ำมันดิบดูไบ (US\$)	82.55	+4.09
ดัชนีค่าระวางเรือ - BDI	668	-1.91
ราคาทองคำสปอต (US\$)	1,950	+1.11

**มูลค่าการซื้อขาย 63,791 ล้านบาท**

	ซื้อ	ขาย	สุทธิ
สถาบันในประเทศ	5,217	3,879	1,337
ต่างประเทศ	32,033	32,225	-912
รายบุคคล	21,618	22,794	-1,176
บัญชีบริษัทหลักทรัพย์	4,924	4,893	31

**มูลค่าการซื้อขายสูงสุด รายอุตสาหกรรม**

	ล้านบาท	%	% of total
Energy	9,390	0.8	14.7
Bank	6,876	0.7	10.8
Fin	6,303	3.1	9.9
Comm	5,986	1.3	9.4
Etron	4,992	-	7.8

**มูลค่าการซื้อขายสูงสุด รายหลักทรัพย์**

	ปิด (บาท)	%	ล้านบาท
KBANK	144.50	-0.3	2,971
CPALL	67.25	1.1	2,272
KCE	55.50	1.4	2,131
DELTA	898	-0.2	1,601
PTTEP	173	0.8	1,484

**ทิศทางตลาดหุ้นวันนี้**

(รักพงศ์ ไชยศุภรากุล เลขทะเบียนฯ: 19838)

**ฟันตัวต่อ เฟดส่งสัญญาณใกล้ยุติการปรับขึ้นดอกเบี้ย**

**ฝ่ายวิจัย KGI ประเมิน SET Index วันพฤหัสบดี ฟันตัวต่อ...** หลังจากเมื่อวานนี้ ตลาดหุ้นไทยปรับตัว (ตามคาด) ตามตัวเลข GDP ไตรมาส 4/2565 ของยุโรปที่สูงกว่าคาดการณ์ + แรงซื้อกลับหุ้นที่ถูกขายปรับพอร์ตลงมาแรงๆ ก่อนหน้านี้... สำหรับในวันนี้ ปัจจัยโดยรวมต่อตลาดหุ้นเป็นบวกเล็กน้อย i) ผลประชุม ธ.กลางสหรัฐฯ (เฟด) เมื่อคืนนี้ มีมติปรับขึ้นดอกเบี้ย 0.25% สู่อัตรา 4.75% ตามที่เราและ consensus คาด แต่ในการแถลงและตอบคำถามกับสื่อมวลชนนั้น พบว่าประธานเฟด Jerome Powell ส่งสัญญาณว่าเงินเฟ้อสหรัฐฯ กำลังจะลดลง และดอกเบี้ยที่แท้จริง (หักด้วยเงินเฟ้อ) เป็นบวกแล้ว นักลงทุนจึงมั่นใจมากขึ้นว่าเฟดจะยุติการปรับขึ้นดอกเบี้ยเร็วๆ นี้ โดย Fed Fund Futures ให้น้ำหนักเฟดขึ้นดอกเบี้ยอีก 0.25% ในเดือน มี.ค. และสิ้นสุดวงจรดอกเบี้ยขาขึ้นที่ 5.00% ii) ตัวเลขตำแหน่งงานเปิดใหม่สหรัฐฯ ออกมากกว่า 11 ล้านตำแหน่ง สูงกว่าที่คาดการณ์ และชี้ว่าภาวะตลาดแรงงานรวมทั้งเศรษฐกิจสหรัฐฯ ยังอยู่ในเกณฑ์ที่ดีอยู่อย่างน้อยในระยะสั้น... สำหรับช่วงค่ำวันนี้ จะมีผลประชุมนโยบายของทาง ECB และ BoE ออกมา ซึ่งทั้งสองธนาคารกลางฯ น่าจะปรับขึ้นดอกเบี้ยนโยบายอีก 0.50% เนื่องจากเงินเฟ้อในยุโรปและอังกฤษยังสูงกว่าในสหรัฐฯ พอสมควร... ด้านปัจจัยภายในประเทศ หุ้นกลุ่มหลักทรัพย์อาจมีความผันผวนสูงขึ้นในวันนี้ หลัง นสพ. ลงข่าวอ้างความเห็นของ รมว.คลัง ว่าภาษีขายหุ้นยังคงเดินหน้าต่อตามแผน

**หุ้นเด่นวันนี้ ตามปัจจัยพื้นฐาน**

(สุชาติ ภิรตวรรณรัตน์ เลขทะเบียนฯ: 28668)

**เก็งกำไร WHA\* NEX, KSL**

- **WHA\* (เป้าพื้นฐาน 4.4 บาท)** 1) ประเมินแนวรับ 3.84 บาท / แนวต้าน 3.9 บาท กรณี Break ผ่านแนวต้านนี้ได้ ประเมินมีโอกาสฟันตัวต่อเนื่องทดสอบแนวต้านถัดไป 4.02 - 4.10 บาท (Stop loss 3.76 บาท) 2) ประเมิน Sentiment บวกจากประเด็นข่าวการสนับสนุนการลงทุนธุรกิจจริงอีอีในประเศ ซึ่งคาดว่าจะกระตุ้นการตัดสินใจลงทุนของผู้ประกอบการฯ 3) คาดแนวโน้มผลการดำเนินงานปี 2566 โตต่ออีก +16% YoY จากการลงทุนภาคเอกชนที่คาดว่าจะฟันตัว ในปีนี้ หนุนยอดโอน + ยอดขายที่ดินนิคมฯ 4) Forward PE ยังต่ำเพียง 14.9 เท่า คิดเป็นเพียง -1 เท่าของส่วนเบี่ยงเบนมาตรฐานในอดีต
- **NEX (เป้า Consensus 23.3 บาท)** 1) ประเมินแนวรับ 17.8 บาท / แนวต้าน 18.1 บาท กรณี Break ผ่านแนวต้านนี้ได้ ประเมินมีโอกาสฟันตัวต่อเนื่องทดสอบแนวต้านถัดไป +/- 18.8 บาท (Stop loss 17.4 บาท) 2) ประเมิน Sentiment บวกจากการที่วานนี้ ที่ประชุม ครม. มีมติเปลี่ยนร่วร่วมบริการในกทม. เป็นรถ EV 3) ประเมินผลการดำเนินงานปี 2565 เริ่ม Break-even แล้วหลังเริ่มทยอยส่งมอบรถบัส EV ใน 2H65 ไปแล้ว +1 พันคัน (คาด 4Q65 กำไรเต็ม) และปี 2566 Consensus คาดกำไร +1.2 พันล้านบาท จากการที่โรงงานผลิตรถบัส EV ทำการผลิตและส่งมอบเต็มปี 4) Forward PE ปี 2566 คาดจะลดลงเหลือเพียง 21.5 เท่า
- **KSL (เป้า Consensus 4.95 บาท)** 1) ประเมินแนวรับ 3.64 บาท / แนวต้าน 3.72 บาท กรณี Break ผ่านแนวต้านนี้ได้ ประเมินมีโอกาสทดสอบแนวต้านถัดไป +/- 4.0 บาท (Stop loss 3.54 บาท) 2) ประเมิน Sentiment บวกจาก i) การพิจารณาปรับขึ้นราคาน้ำมันตลาดหน้าโรงงาน (ในไทย) อีก 1.75 บาท/กก (มีผล 20 ม.ค. ที่ผ่านมา) ii) ราคาน้ำมันตลาดโลกปรับขึ้น +6.6% YTD เป็น 21.37 เซนต์/ปอนด์ 3) คาดผลการดำเนินงาน 1Q/66 (พ.ย.65 - ม.ค.66) จะโตเด่น QoQ จากการเข้าสต็อกหีบอ้อย 4) Forward PE ต่ำเพียง 12 เท่า

**หุ้นมีข่าว**

(+) 2.4 หมื่นล้านต้นลงทุน 'แบตอีวี' ชง 'สุพัฒนพงษ์' เคาะอุดหนุนผู้ผลิต - รับเงื่อนไขตั้งโรงงานในไทย (กรุงเทพธุรกิจ) "สุรวพสามิต" จูงใจ ลดภาษีลงเหลือ 1% "บอร์ดิอีวี" นัดหารือมาตรการหนุนลงทุนแบตอีวี "สุรวพสามิต" ลดภาษีลงเหลือ 1% เตรียมเคาะแนวทางจ่ายเงินอุดหนุนผู้ผลิตแบต 2.4 หมื่นล้าน จ่ายแบบขั้นบันไดตามขนาดแบต-ขนาดโรงงาน หวังทำให้ราคาแบตและอีวีลดลงได้ หนุนอีซีซิสเต็มอุตสาหกรรมยานยนต์ไฟฟ้า "สมาคมยานยนต์ไฟฟ้า" หนุนเต็มสูบ ชี้ดีมานด์ในไทยพุ่ง ยอดจดทะเบียนรถป้ายแดงปี 65 "บีอีวี" แข่งหน้ารถ ไฮบริดเป็นปีแรก

<https://www.kgiworld.co.th>

หมายเหตุ: 1. \*บริษัทอาจเป็นผู้ถือใบสำคัญแสดงสิทธิอนุพันธ์บนหลักทรัพย์นี้ / 2. เป้าพื้นฐาน หมายถึง ราคาเป้าหมายเชิงพื้นฐาน (Forecasted 12M Target price) ที่อ้างอิงจากบทวิเคราะห์ที่ปัจจัยพื้นฐานฉบับล่าสุดของฝ่ายวิจัย / 3. เป้า Consensus หมายถึง ค่าเฉลี่ยของราคาเป้าหมายเชิงพื้นฐานที่จัดทำโดย Bloomberg consensus หรือ IAA Consensus

**Disclaimer**

บริษัทหลักทรัพย์ เคจีไอ (ประเทศไทย) จำกัด (มหาชน) ("บริษัท") มิได้ให้การรับรองใดๆ ถึงความถูกต้องและแท้จริงของข้อมูลในเอกสารนี้ ("ข้อมูล") ดังนั้นไม่ว่าจะด้วยเหตุใดก็ตาม บริษัทฯ ไม่ขอรับผิดชอบต่อความเสียหายในรายได้ หรือผลประโยชน์ใดๆ ทั้งทางตรงและทางอ้อมที่เกิดขึ้นจากการใช้ ข้อมูล และข้อมูลนี้มิได้จัดทำขึ้นเพื่อเป็นการชักชวนหรือชี้แนะให้ซื้อขายหลักทรัพย์ใดๆ ทั้งนี้ข้อมูลถูกจัดทำขึ้นจากแหล่งข้อมูลที่เป็นปัจจุบันและ บริษัทฯ สงวนสิทธิในการแก้ไขข้อความใดๆ ในเอกสารนี้ โดยมีข้อยกเว้นดังต่อไปนี้

2 กุมภาพันธ์ 2566

(+) WHA\* ตั้งเป้ารายได้รวม 5 ปี 1 แสนล. ลุ้นปี 66 ขายที่ดินในนิคมฯ 1,750 ไร่ (ผู้จัดการรายวัน 360 องศา) WHA\* ตั้งเป้ารายได้รวม 5 ปี (65-70) ที่ 100,000 ล้านบาท พร้อมอัดงบลงทุนรวม 68,500 ล้านบาทภายใน 5 ปี ลุ้นปีนี้มีรายได้ทุบสถิติสูงสุด ลุ้นปี 66 วางเป้าขายที่ดินรวม 1,750 ไร่ พร้อมลุ้นปีติดลขายที่ดินให้บริษัทรถยนต์รายใหญ่ภายในกลางปีนี้

(+) EA\* ซิงเกิลอีวีผสมก. พร้อมผลิต 9 พันคัน NEX-BYD รับผลบวกเปลี่ยนรถน้ำมันเป็นไฟฟ้า 100% (ข่าวหุ้น) EA\* ชานรับมติครม.เปลี่ยนรถเมล์น้ำมันเป็นไฟฟ้า 100% “อมร” ลุ้นพร้อมเข้าร่วมประมูล หลังขสมก.ออกทีโออาร์ชัดเจน กำลังผลิตพร้อม 9 พันคันต่อปี ขณะที่ปีนี้ตั้งเป้าส่งมอบรถ EV ให้บียอนด์อีก 2 พันคัน ส่งมอบหัวลากรถบรรทุกให้ JWD เร่งบอร์ดอีวี เคาะมาตรการส่งเสริมแบตเตอรี่ ส่วนเหมืองไปแต่ชอยู่ระหว่างเจรจา ด้านโบรกฯ มองรถเมล์อีวีส่งผลดี EA, NEX และ BYD

(+) 3 หุนเทคโนโลยีปี NT 5 จี ลุ้นงานระบบ 6.7 พันล้าน (ข่าวหุ้น) ICN-INSET-SAMTEL โดดเด่น ลุ้นรับงาน NT เพียง วงเงินกว่า 6.7 พันล้านบาท ติดตั้งระบบโครงข่าย 5G พื้นที่อีอีซี ท่าอากาศยานฯ ท่าเรือเมืองอัจฉริยะฯ และดิจิทัลไทยแลนด์ ด้านผู้บริหารบริษัท ไทโรคมานาคมแห่งชาติ พร้อมจ่ายค่าประมูลวงโคจรดาวเทียม 126E งวดแรกภายใน 90 วัน

(+) BRR น้ำตาลทรงตัวสูง เชื่อเพลิงอัดแท่งทำเงิน (หุ้นหุ้น) BRR ชี้ราคาน้ำตาลทรงตัวสูง ดีมานด์เข้าต่อเนื่อง แต่ต้องติดตามเงินบาท ผลงานปีนี้ยังฮอต มีธุรกิจใหม่เชื่อเพลิงอัดแท่งเข้ามาสร้างรายได้ ส่วนบรรจภัณฑ์จากซานอ้อยฮิต คำสั่งซื้อล็อตใหญ่อเมริกาเข้า ขณะที่การปลูกสวนป่าในสปป.ลาว ได้ใบรับรองมาตรฐาน FSC อนาคตได้คาร์บอนเครดิต จับตารัฐกิจใหม่โดดเด่นเพิ่มสัดส่วนรายได้เติบโตยิ่งขึ้น

(+) บอร์ด BCH\* อนุมัติการซื้อที่ดินจังหวัดสมุทรปราการจำนวน 25 ไร่ มูลค่า 350 ล้านบาท เพื่อสร้างโรงพยาบาลแห่งใหม่ (“เกษมราษฎร์สุวรรณภูมิ”) โดยกำหนดเงินลงทุนไว้ที่ 1.6 พันล้านบาท และมีเตียงผู้ป่วย 256 เตียง ทั้งนี้คาดว่า โรงพยาบาลแห่งใหม่จะเปิดให้บริการในปี 2569 โดยเริ่มก่อสร้างในปี 2567 ซึ่งเป็นไปตามแผน 5 ปีของบริษัทที่จะเพิ่มโรงพยาบาลใหม่ 5 แห่ง (กรุงเทพฯ) เรามองเรื่องดังกล่าวเป็นบวกต่อ BCH หลังจาก 3 ปีข้างหน้า โดยสิ้นงวด 3Q65 ที่ผ่านมา BCH มีเงินสดในมืออยู่ 2.38 พันล้านบาท และมีอัตราส่วนหนี้สินสุทธิต่อทุนต่ำกว่า 0.5 เท่า เราเชื่อว่า บริษัทจะใช้เงินทุนของกิจการในการขยายโรงพยาบาลแห่งใหม่ เพื่อรองรับกับแนวโน้มการเกิดขึ้นของ EEC เรายังคงแนะนำซื้อ โดยให้ราคาเป้าหมายปี 2566 เท่ากับ 26.00 บาท

### หุ้นที่เคยแนะนำก่อนหน้า

- แนะนำ "Let profit run" โดยกำหนด Trailing stop: TISCO\* (Trailing stop 102 บาท)
- BJC\* (เป้า Consensus 38.7 บาท) แนวรับ 37.75 บาท / แนวต้าน 39 - 40 บาท หากผ่านได้แนะนำ "Let profit run" (Trailing stop 37.5 บาท)
- BAFS (เป้าพื้นฐาน 36.5 บาท) แนวรับ 32.5 บาท / แนวต้าน 33.5 - 35 บาท (Trailing stop 31.75 บาท)
- BH\* (เป้าพื้นฐาน 250 บาท) แนวรับ 217 บาท / แนวต้าน 222 - 230 บาท (Stop loss 210 บาท)
- ZEN\* (เป้าพื้นฐาน 21 บาท) แนวรับ 17.7 บาท / แนวต้าน 18.7 - 19.2 บาท (Stop loss 17.1 บาท)
- TOP\* (เป้าพื้นฐาน 69 บาท) แนวรับ 58 บาท / แนวต้าน 59.25 - 60.25 บาท (Stop loss 57.5 บาท)
- GLOBAL\* (เป้าพื้นฐาน 24.4 บาท) แนวรับ 20.8 บาท / แนวต้าน 21.4 - 22.0 บาท (Stop loss 20.5 บาท)
- LEO (เป้า Consensus 14.1 บาท) แนวรับ 12.7 บาท / แนวต้าน 13.1 - 13.5 บาท (Stop loss 12.4 บาท)

### Report ตามปัจจัยพื้นฐานวันนี้

- CKP\* แนะนำ "ซื้อ" เป้าพื้นฐาน 5.6 บาท ฝ่ายวิจัยฯ คาดกำไร 4Q65 = 146 ล้านบาท (+19% YoY, -90% QoQ) ทั้งนี้ฝ่ายวิจัยฯ ปรับคำแนะนำขึ้นเป็น "ซื้อ" (เดิม "ถือ") โดยประเมินราคาหุ้นที่พื้นฐานลงมามาก (ผลจากปัจจัยฤดูกาล) จึงเป็นโอกาสในการสะสมหุ้นอีกครั้ง นอกจากนี้การเห็นสัญญาโครงการ หลวงพระบางใน 1Q66 จะหนุน Sentiment การลงทุนได้

### Disclaimer

บริษัทหลักทรัพย์ เคจีไอ (ประเทศไทย) จำกัด (มหาชน) (“บริษัท”) มิได้ให้การรับรองใดๆ ถึงความถูกต้องและแท้จริงของข้อมูลในเอกสารนี้ (“ข้อมูล”) ดังนั้นไม่ว่าจะด้วยเหตุใดก็ตาม บริษัทฯ ไม่ขอรับผิดชอบต่อความเสียหายในรายได้ หรือผลประโยชน์ใดๆ ทั้งทางตรงและทางอ้อมที่เกิดขึ้นจากการใช้ ข้อมูล และข้อมูลนี้มิได้จัดทำขึ้นเพื่อเป็นการชักชวนหรือชี้แนะให้ซื้อขายหลักทรัพย์ใดๆ ทั้งนี้ข้อมูลถูกจัดทำขึ้นจากแหล่งข้อมูลที่เป็นปัจจุบันและ บริษัทฯ สงวนสิทธิในการแก้ไขข้อความใดๆ ในเอกสารนี้โดยมิต้องบอกกล่าวล่วงหน้า

มุมมอง SET Index (Morning Session)

กลยุทธ์ฟงส์ ปาทานCMT®

โทร 66.2658.8888 ต่อ 8843

อีเมล kritsapongp@kgi.co.th



คาดดัชนีปรับตัวขึ้นทดสอบแนวต้าน 1690-1695

SET index เมื่อวานนี้: ดัชนีปรับตัวขึ้น จากแรงซื้อเด่นหุ้นกลุ่มพลังงาน ค้าปลีก ไฟแนนซ์ สื่อสาร และธนาคาร

SET Index ใช้นี้: คาดดัชนีปรับตัวขึ้นทดสอบแนวต้าน 1690-1695 เนื่องจากเมื่อวานนี้ดัชนี rebound ได้ดีกว่าคาด โดยปรับตัวขึ้นได้จากแรงซื้อหลายหมวดธุรกิจ และปิดที่บริเวณแนวต้านกรอบบนของ downtrend วันนี้จึงคาดดัชนีจะสามารถทะลุผ่านกรอบดังกล่าวได้ และมีโอกาสปรับตัวขึ้นทดสอบบริเวณแนวต้าน high เดิมที่ 1690-1695 ระหว่างวัน หากอ่อนตัวไม่หลุดแนวรับระยะสั้นที่ 1675 แนะนำทยอยสะสมหุ้น

กรณีผิดพลาด: ดัชนีอ่อนตัวแรงหลุดแนวรับกรอบล่างที่ 1665 แนะนำลดพอร์ตการลงทุนในระยะสั้น

แนวรับ	1665 / 1675
แนวต้าน	1695 / 1710

กลยุทธ์การลงทุน

มีหุ้น: จังหวะ rebound เน้นขายทำกำไรเพื่อเล่นรอบที่แนวต้านบริเวณ 1690-1695

ไม่มีหุ้น: หากอ่อนตัวไม่หลุด 1675 แนะนำทยอยซื้อหุ้นเพื่อเก็งกำไรในระยะสั้น มีแนวต้านเพื่อขายทำกำไรบริเวณ 1690-1695

<https://www.kgieworld.co.th>

หมายเหตุ: 1. \*บริษัทอาจเป็นผู้ถือใบอนุญาตแสดงสิทธิอนุพันธ์บนหลักทรัพย์นี้ / 2. เป้าพื้นฐาน หมายถึง ราคาเป้าหมายเชิงพื้นฐาน (Forecasted 12M Target price) ที่อ้างอิงจากทวิเคราะห์ปัจจัยพื้นฐานฉบับล่าสุดของฝ่ายวิจัยฯ / 3. เป้า Consensus หมายถึง ค่าเฉลี่ยของราคาเป้าหมายเชิงพื้นฐานที่จัดทำโดย Bloomberg consensus หรือ IAA Consensus

Disclaimer

บริษัทหลักทรัพย์ เคจีไอ (ประเทศไทย) จำกัด (มหาชน) ("บริษัท") มิได้ให้การรับรองใดๆ ถึงความถูกต้องและแท้จริงของข้อมูลในเอกสารนี้ ("ข้อมูล") ดังนั้นไม่ว่าจะด้วยเหตุใดก็ตาม บริษัทไม่ขอรับผิดชอบต่อความเสียหายในรายได้ หรือผลประโยชน์ใดๆ ทั้งทางตรงและทางอ้อมที่เกิดขึ้นจากการใช้ ข้อมูล และข้อมูลนี้มิได้จัดทำขึ้นเพื่อเป็นการชักชวนหรือชี้แนะให้ซื้อขายหลักทรัพย์ใดๆ ทั้งนี้ข้อมูลถูกจัดทำขึ้นจากแหล่งข้อมูลที่เป็นปัจจุบันและ บริษัทสงวนสิทธิในการแก้ไขข้อความใดๆในเอกสารนี้โดยมิต้องออกคำกล่าวล่วงหน้า

# หุ้นเด่นทางเทคนิค

กลยุทธ์ฟงส์ ปาทานCMT®  
โทร 66.2658.8888 ต่อ 8843  
อีเมล krisapongp@kgi.co.th



## MTC\*

**แนวรับ** 37.50-38.50

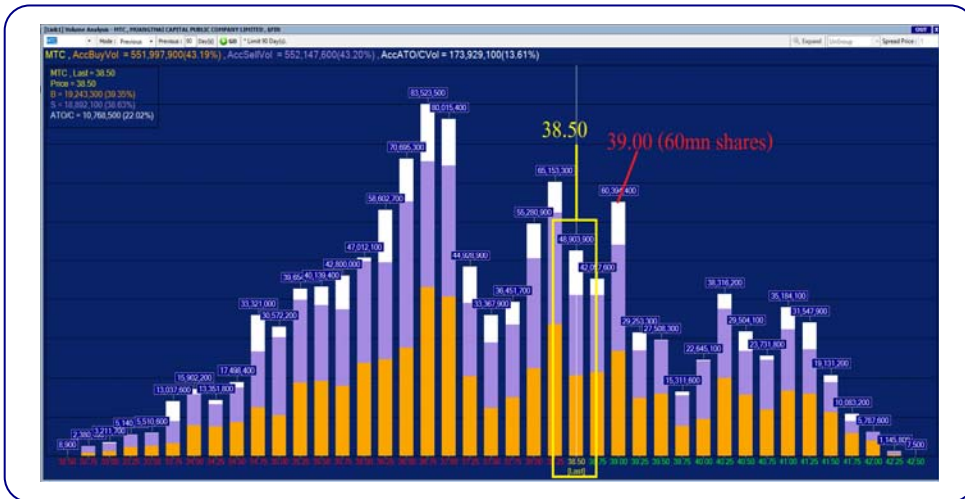
**แนวต้าน** 39.75 / 41.00

**ตัดขาดทุน** 36.50

### MTC\* กราฟรายวัน

ราคาติดตัวขึ้นจากแนวรับเส้น uptrend ประกอบกับมีสัญญาณบวก modified stochastic ที่กลับตัวขึ้นจากเขต oversold มองว่าน่าเก็งกำไรในระยะสั้น เพื่อคาดหวังการปรับตัวขึ้น

## Volume Analysis



ที่ราคาปิด 38.50 มองว่าน่าซื้อเก็งกำไรเพราะหากราคาผ่านแนวต้านที่ 39.00 ซึ่งมีปริมาณการซื้อขายประมาณ 60 ล้านหุ้น โดยหลังจากนั้นแนวต้านปริมาณการซื้อขายจะลดลงเหลือประมาณ 30 ล้านหุ้นต่อแท่ง ถือว่าแนวต้าน Volume ลดไปกว่า 50% จึงคาดว่าราคาจะปรับตัวขึ้นต่อได้ง่าย

## กลยุทธ์การลงทุน

**คำแนะนำ:** ซื้อเก็งกำไรที่แนวรับ 37.50-38.50 คาดหวังการขึ้นทดสอบแนวต้านระยะสั้นที่ 39.75 หรือ 41.00 ตัดขาดทุนเมื่อหลุด 36.50

<https://www.kgieworld.co.th>

หมายเหตุ: 1. \*บริษัทอาจเป็นผู้ถือใบอนุญาตแสดงสิทธิอนุพันธ์บนหลักทรัพย์นี้ / 2. เป้าพื้นฐาน หมายถึง ราคาเป้าหมายเชิงพื้นฐาน (Forecasted 12M Target price) ที่อ้างอิงจากบทวิเคราะห์พื้นฐานฉบับล่าสุดของฝ่ายวิจัย / 3. เป้า Consensus หมายถึง ค่าเฉลี่ยของราคาเป้าหมายเชิงพื้นฐานที่จัดทำโดย Bloomberg consensus หรือ IAA Consensus

### Disclaimer

บริษัทหลักทรัพย์ เคจีไอ (ประเทศไทย) จำกัด (มหาชน) ("บริษัท") มิได้ให้การรับรองใดๆ ถึงความถูกต้องและแท้จริงของข้อมูลในเอกสารนี้ ("ข้อมูล") ดังนั้นไม่ว่าจะด้วยเหตุใดก็ตาม บริษัทไม่ขอรับผิดชอบต่อความเสียหายในรายได้ หรือผลประโยชน์ใดๆ ทั้งทางตรงและทางอ้อมที่เกิดขึ้นจากการใช้ ข้อมูล และข้อมูลนี้มิได้จัดทำขึ้นเพื่อเป็นการชักชวนหรือชี้แนะให้ซื้อขายหลักทรัพย์ใดๆ ทั้งนี้ข้อมูลถูกจัดทำขึ้นจากแหล่งข้อมูลที่เป็นปัจจุบันและ บริษัทสงวนสิทธิในการแก้ไขข้อความใดๆในเอกสารนี้โดยมิต้องออกคำล่วงหน้า

# หุ้นเด่นทางเทคนิค

กลยุทธ์ฟังก์ชัน ปาทานCMT®  
โทร 66.2658.8888 ต่อ 8843  
อีเมล kritsapongp@kgi.co.th

## แนวโน้มราคา

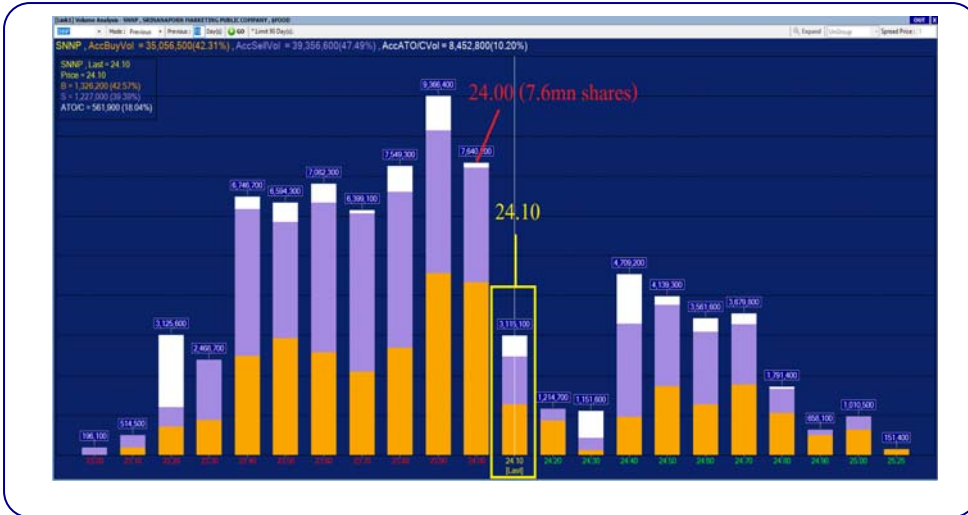


SNNP	
แนวรับ	22.40-22.70
แนวต้าน	24.40 / 25.00
ตัดขาดทุน	23.00

SNNP กราฟ60 นาที

ราคาปิดตัวขึ้นจากแนวรับรอบ uptrend ประกอบกับมีสัญญาณบวก modified stochastic ที่กลับตัวขึ้นจากบริเวณต่ำ ๆ มองว่าน่าเก็งกำไรในระยะสั้น เพื่อลดหวังการปรับตัวขึ้น

## Volume Analysis



ที่ราคาปิด 24.10 มองว่าน่าซื้อเพราะหากราคาได้ผ่านแนวต้านที่ 24.00 ซึ่งมีปริมาณการซื้อขายประมาณ 7.6 ล้านหุ้น โดยหลังจากนั้นแนวต้านปริมาณการซื้อขายลดลงเหลือประมาณ 2 ล้านหุ้นต่อแท่ง ถือว่าแนวต้านปริมาณการซื้อขายลดไปกว่า 74% จึงคาดว่าราคาจะปรับตัวขึ้นต่อได้ง่าย

## กลยุทธ์การลงทุน

คำแนะนำ: ซื้อเก็งกำไรที่แนวรับ 22.40-22.70 คาดหวังการขึ้นทดสอบแนวต้านระยะสั้นที่ 24.40 หรือ 25.00 ตัดขาดทุนเมื่อหลุด 23.00

<https://www.kgieworld.co.th>

หมายเหตุ: 1. \*บริษัทอาจเป็นผู้ถือครองใบสำคัญแสดงสิทธิอนุพันธ์บนหลักทรัพย์นี้ / 2. เป้าพื้นฐาน หมายถึง ราคาเป้าหมายเชิงพื้นฐาน (Forecasted 12M Target price) ที่อ้างอิงจากทวีตวิเคราะห์ปัจจัยพื้นฐานฉบับล่าสุดของฝ่ายวิจัยฯ / 3. เป้า Consensus หมายถึง ค่าเฉลี่ยของราคาเป้าหมายเชิงพื้นฐานที่จัดทำโดย Bloomberg consensus หรือ IAA Consensus

### Disclaimer

บริษัทหลักทรัพย์ เคจีไอ (ประเทศไทย) จำกัด (มหาชน) ("บริษัท") มิได้ให้การรับรองใดๆ ถึงความถูกต้องและแท้จริงของข้อมูลในเอกสารนี้ ("ข้อมูล") ดังนั้นไม่ว่าจะด้วยเหตุใดก็ตาม บริษัทไม่ขอรับผิดชอบต่อความเสียหายในรายได้ หรือผลประโยชน์ใดๆ ทั้งทางตรงและทางอ้อมที่เกิดขึ้นจากการใช้ ข้อมูล และข้อมูลนี้มิได้จัดทำขึ้นเพื่อเป็นการชักชวนหรือชี้แนะให้ซื้อขายหลักทรัพย์ใดๆ ทั้งนี้ข้อมูลถูกจัดทำขึ้นจากแหล่งข้อมูลที่เป็นปัจจุบันและ บริษัทสงวนสิทธิในการแก้ไขข้อความใดๆ ในเอกสารนี้โดยมิต้องออกคำล่วงหน้านั้น

## กลยุทธ์หุ้นที่เคยแนะนำ

กลยุทธ์ฟงส์ ปาทานCMT®  
โทร 66.2658.8888 ต่อ 8843  
อีเมล kritsapongp@kgi.co.th

ชื่อหุ้น	คำแนะนำ	ราคาคืนทุน	แนวรับ	แนวต้าน	Stop Loss	Trailing Stop	วันที่แนะนำ
MAJOR	ถือ	19.00	18.30-18.60	19.20/19.60	18.00	-	01-Feb-23
FSMART	ถือ	16.90	16.20-16.70	17.40/18.10	16.00	-	01-Feb-23
KTC	ถือ	57.75	56.50-57.50	59.00/60.00	56.00	-	01-Feb-23

### หมายเหตุ

1. กลยุทธ์หุ้นที่เคยแนะนำ คือ การติดตามคำแนะนำหุ้นเด่นทางเทคนิคที่เคยแนะนำในช่วง 5 วันที่ผ่านมา
2. คำแนะนำ แบ่งเป็น 3 แบบคือ “ถือ” หมายถึง ถือหุ้นหรือคงสถานะตามเดิม, “ขายทำกำไร” หมายถึง ขายที่ราคา Trailing Stop หรือแนวต้านที่ 2, “ขายขาดทุน” หมายถึง ขายที่ราคา Stop Loss
3. ราคาคืนทุนคือ ราคาเปิดของหุ้นในวันที่แนะนำ ซึ่งเป็นเพียงราคาสมมติเพื่ออ้างอิงคำแนะนำหุ้นตัวนั้น ๆ ทั้งนี้มิได้เป็นการแนะนำให้ซื้อหุ้นที่ราคาเปิดแต่อย่างใด
4. หุ้นจะถูกนำออกจากตาราง 2 กรณี ดังนี้) ปรับตัวถึงแนวต้านที่ 2 หรือ Trailing หรือ Stop Loss อย่างไรก็ดีอย่างหนึ่ง ii) อยู่ในตารางเกิน 5 วันทำการ
5. Trailing Stop คือ จุดของราคาที่ใช้เป็นจุดขายทำกำไรหรือขายเพื่อรักษาต้นทุน ส่วนมากจะถูกกำหนดเมื่อราคาปรับตัวขึ้นจากราคาคืนทุน
6. หุ้นและคำแนะนำในตารางด้านบนเป็นเพียงแนวทางการลงทุนเท่านั้น โดยมีได้รับรองผลตอบแทนจากการลงทุนแต่อย่างใด

<https://www.kgiworld.co.th>

หมายเหตุ: 1. \*บริษัทอาจเป็นผู้ถือใบสำคัญแสดงสิทธิอนุพันธ์บนหลักทรัพย์นี้ / 2. เป้าพื้นฐาน หมายถึง ราคเป้าหมายเชิงพื้นฐาน (Forecasted 12M Target price) ที่อ้างอิงจากบทวิเคราะห์ปีจจัยพื้นฐานฉบับล่าสุดของฝ่ายวิจัยฯ / 3. เป้า Consensus หมายถึง ค่าเฉลี่ยของราคาเป้าหมายเชิงพื้นฐานที่จัดทำโดย Bloomberg consensus หรือ IAA Consensus

### Disclaimer

บริษัทหลักทรัพย์ เคจีไอ (ประเทศไทย) จำกัด (มหาชน) (“บริษัท”) มิได้ให้การรับรองใดๆ ถึงความถูกต้องและแท้จริงของข้อมูลในเอกสารนี้ (“ข้อมูล”) ดังนั้นไม่ว่าจะด้วยเหตุใดก็ตาม บริษัทไม่ขอรับผิดชอบต่อความเสียหายในรายได้ หรือผลประโยชน์ใดๆ ทั้งทางตรงและทางอ้อมที่เกิดขึ้นจากการใช้ ข้อมูล และข้อมูลนี้มิได้จัดทำขึ้นเพื่อเป็นการชักชวนหรือชี้แนะให้ซื้อขายหลักทรัพย์ใดๆ ทั้งนี้ข้อมูลถูกจัดทำขึ้นจากแหล่งข้อมูลที่เป็นปัจจุบันและ บริษัทสงวนสิทธิในการแก้ไขข้อความใดๆในเอกสารนี้โดยมิต้องออกคำกล่าวล่วงหน้า

## รายงานเอ็นวีดีอาร์ (NVDR) ประจำวัน

## จำนวนหุ้นเพิ่มขึ้นสูงสุด 20 อันดับ

ชื่อหุ้น	ราคา (บาท)	จำนวนหุ้นที่ถือ (ล้านหุ้น)		เอ็นวีดีอาร์เปลี่ยนแปลง		
		31 ม.ค. 66	1 ก.พ. 66	(พันหุ้น)	มูลค่า (ล้านบาท)	(%)
SIRI	1.91	1,710.77	1,752.86	42,084.7	81.46	2.5
AWC	5.80	1,502.81	1,521.96	19,151.2	110.81	1.3
NEWS-W7	0.01	1,645.33	1,662.19	16,859.7	0.17	1.0
TRC	0.60	259.44	275.46	16,016.4	9.05	6.2
THANI	4.16	136.72	148.07	11,351.2	47.01	8.3
AAV	3.08	736.40	747.54	11,139.0	34.30	1.5
NCAP	4.54	25.02	35.61	10,584.0	46.47	42.3
EMC	0.15	123.48	133.88	10,399.0	1.56	8.4
AAI	7.05	17.15	25.90	8,755.9	60.86	51.1
GUNKUL	5.00	282.58	291.04	8,461.2	42.45	3.0
W-W5	0.02	523.84	531.84	8,002.2	0.22	1.5
SDC	0.14	158.98	166.35	7,372.7	1.01	4.6
WAVE	0.20	203.89	210.23	6,338.9	1.27	3.1
JAS	2.34	374.79	380.94	6,144.2	14.36	1.6
CPALL	67.25	952.24	957.54	5,295.8	353.76	0.6
BYD	13.00	31.19	35.90	4,710.9	59.51	15.1
TEGH	5.80	68.95	73.45	4,504.3	26.84	6.5
ETC	4.52	40.48	44.84	4,362.6	19.60	10.8
TRUE	4.90	4,167.66	4,171.87	4,213.4	20.65	0.1
BDMS	30.25	2,169.14	2,172.58	3,448.3	103.94	0.2

## มูลค่าเพิ่มขึ้นสูงสุด 20 อันดับ

ชื่อหุ้น	ราคา (บาท)	จำนวนหุ้นที่ถือ (ล้านหุ้น)		เอ็นวีดีอาร์เปลี่ยนแปลง		
		31 ม.ค. 66	1 ก.พ. 66	(พันหุ้น)	มูลค่า (ล้านบาท)	(%)
CPALL	67.25	952.24	957.54	5,295.8	353.76	0.6
SCC	342.00	109.96	110.40	439.0	149.26	0.4
AWC	5.80	1,502.81	1,521.96	19,151.2	110.81	1.3
MINT	33.25	599.47	602.64	3,178.1	105.60	0.5
BDMS	30.25	2,169.14	2,172.58	3,448.3	103.94	0.2
SAWAD	56.00	121.46	123.29	1,826.2	101.17	1.5
SIRI	1.91	1,710.77	1,752.86	42,084.7	81.46	2.5
MAKRO	42.00	279.45	281.12	1,671.1	70.21	0.6
AAI	7.05	17.15	25.90	8,755.9	60.86	51.1
BYD	13.00	31.19	35.90	4,710.9	59.51	15.1
CRC	43.50	345.84	347.20	1,355.2	58.95	0.4
BAM	15.90	118.79	121.80	3,007.4	47.85	2.5
THANI	4.16	136.72	148.07	11,351.2	47.01	8.3
NCAP	4.54	25.02	35.61	10,584.0	46.47	42.3
GULF	54.50	502.17	503.00	826.4	45.16	0.2
DELTA	898.00	41.39	41.44	45.8	43.72	0.1
GUNKUL	5.00	282.58	291.04	8,461.2	42.45	3.0
COM7	33.00	128.63	129.84	1,214.1	40.55	0.9
ITC	29.00	30.42	31.75	1,324.0	38.47	4.4
RATCH	43.00	158.68	159.51	833.7	35.53	0.5

ที่มา: ตลาดหลักทรัพย์ฯ และ เคจีไอ (ประเทศไทย)

หมายเหตุ: ข้อมูลผลของการสะสมอาจมีการเปลี่ยนแปลงได้ภายหลังการปรับปรุงโดยตลาดหลักทรัพย์ฯ

## จำนวนหุ้นลดลงสูงสุด 20 อันดับ

ชื่อหุ้น	ราคา (บาท)	จำนวนหุ้นที่ถือ (ล้านหุ้น)		เอ็นวีดีอาร์เปลี่ยนแปลง		
		31 ม.ค. 66	1 ก.พ. 66	(พันหุ้น)	มูลค่า (ล้านบาท)	(%)
VL	1.57	48.41	30.21	(18,204.0)	(28.54)	(37.6)
CHG	4.00	708.75	698.22	(10,528.9)	(41.98)	(1.5)
MIDA-W3	0.03	23.48	13.48	(10,000.0)	(0.30)	(42.6)
BANPU	11.60	1,249.56	1,242.57	(6,995.6)	(80.33)	(0.6)
KTB	17.60	1,133.97	1,127.80	(6,173.6)	(108.69)	(0.5)
TTB	1.47	3,502.81	3,496.95	(5,857.5)	(8.48)	(0.2)
PTT	33.25	1,360.80	1,355.11	(5,687.0)	(188.54)	(0.4)
WHA	3.88	831.53	825.86	(5,671.5)	(21.81)	(0.7)
CPF	23.90	675.42	670.04	(5,380.1)	(128.55)	(0.8)
DTCENT	2.18	10.19	5.50	(4,688.5)	(10.43)	(46.0)
PLANB	8.90	258.33	253.79	(4,544.9)	(40.03)	(1.8)
KCE	55.50	53.73	49.84	(3,890.2)	(217.10)	(7.2)
SENAJ-W1	0.09	36.04	32.27	(3,767.0)	(0.34)	(10.5)
BEM	9.80	1,125.44	1,121.76	(3,675.5)	(35.88)	(0.3)
DIMET-W4	0.04	66.51	63.03	(3,475.0)	(0.14)	(5.2)
AP	12.10	534.08	531.04	(3,040.1)	(36.10)	(0.6)
AQUA	0.68	126.63	123.61	(3,016.2)	(2.06)	(2.4)
RCL	30.75	55.70	52.78	(2,917.7)	(89.81)	(5.2)
TRITN	0.17	326.17	323.35	(2,820.4)	(0.48)	(0.9)
BEAUTY	1.45	81.85	79.37	(2,481.3)	(3.60)	(3.0)

## มูลค่าลดลงสูงสุด 20 อันดับ

ชื่อหุ้น	ราคา (บาท)	จำนวนหุ้นที่ถือ (ล้านหุ้น)		เอ็นวีดีอาร์เปลี่ยนแปลง		
		31 ม.ค. 66	1 ก.พ. 66	(พันหุ้น)	มูลค่า (ล้านบาท)	(%)
KCE	55.50	53.73	49.84	(3,890.2)	(217.10)	(7.2)
EA	88.00	358.31	355.83	(2,475.1)	(216.68)	(0.7)
PTTEP	173.00	373.87	372.69	(1,184.6)	(205.16)	(0.3)
PTT	33.25	1,360.80	1,355.11	(5,687.0)	(188.54)	(0.4)
AOT	74.75	861.52	859.37	(2,156.5)	(160.19)	(0.3)
BBL	160.00	440.48	439.67	(812.8)	(129.42)	(0.2)
CPF	23.90	675.42	670.04	(5,380.1)	(128.55)	(0.8)
KBANK	144.50	422.71	421.84	(869.9)	(126.12)	(0.2)
KTC	58.50	232.78	230.67	(2,112.4)	(122.17)	(0.9)
ADVANC	198.00	223.28	222.73	(556.1)	(109.87)	(0.2)
KTB	17.60	1,133.97	1,127.80	(6,173.6)	(108.69)	(0.5)
RCL	30.75	55.70	52.78	(2,917.7)	(89.81)	(5.2)
KKP	69.25	98.87	97.60	(1,270.1)	(87.49)	(1.3)
BANPU	11.60	1,249.56	1,242.57	(6,995.6)	(80.33)	(0.6)
PTTGC	50.00	364.00	362.40	(1,599.9)	(79.92)	(0.4)
HANA	60.50	52.29	51.20	(1,092.1)	(66.25)	(2.1)
SCB	105.50	224.34	223.73	(610.8)	(64.05)	(0.3)
JMT	54.25	81.83	80.83	(1,003.9)	(53.78)	(1.2)
CHG	4.00	708.75	698.22	(10,528.9)	(41.98)	(1.5)
PLANB	8.90	258.33	253.79	(4,544.9)	(40.03)	(1.8)

<https://www.kgieworld.co.th>

หมายเหตุ: 1. “บริษัทอาจเป็นผู้ถือครองหุ้นสำคัญแสดงสิทธิออกหุ้นพันธบัตรหลักทรัพย์นี้ / 2. เป้าพื้นฐาน หมายถึง ราคาเป้าหมายเชิงพื้นฐาน (Forecasted 12M Target price) ที่อ้างอิงจากทวีตวิเคราะห์ปัจจัยพื้นฐานฉบับล่าสุดของฝ่ายวิจัย / 3. เป้า Consensus หมายถึง ค่าเฉลี่ยของราคาเป้าหมายเชิงพื้นฐานที่จัดทำโดย Bloomberg consensus หรือ IAA Consensus

## Disclaimer

บริษัทหลักทรัพย์ เคจีไอ (ประเทศไทย) จำกัด (มหาชน) (“บริษัท”) มิได้ให้การรับรองใดๆ ถึงความถูกต้องและแท้จริงของข้อมูลในเอกสารนี้ (“ข้อมูล”) ดังนั้นไม่ว่าจะด้วยเหตุใดก็ตาม บริษัทฯ ไม่ขอรับผิดชอบต่อความเสียหายใดๆ หรือผลประโยชน์ใดๆ ทั้งทางตรงและทางอ้อมที่เกิดขึ้นจากการใช้ข้อมูล และข้อมูลนี้มิได้จัดทำขึ้นเพื่อเป็นการชักชวนหรือชี้แนะให้ซื้อขายหลักทรัพย์ใดๆ ทั้งนี้ข้อมูลถูกจัดทำขึ้นจากแหล่งข้อมูลที่เป็นปัจจุบันและ บริษัทฯ สงวนสิทธิในการแก้ไขข้อความใดๆ ในเอกสารนี้โดยมิต้องบอกกล่าวล่วงหน้า

**รายงานหุ้นที่ถูกสั่งห้ามจำหน่าย (Silent Period) (เรียงตามวันที่สิ้นสุด)**

ชื่อหุ้น	ระยะเวลาห้ามจำหน่าย		จำนวนหุ้น (ล้านหุ้น)	ร้อยละของหุ้นชำระแล้ว	ทุนชำระแล้ว (ล้านบาท)	จำนวนหุ้นห้ามจำหน่ายคงเหลือ (ล้านหุ้น)				วันแรกในแต่ละช่วงที่สามารถจำหน่ายหุ้นได้				จำนวนหุ้นที่พ้นการห้ามจำหน่ายแต่ละช่วง (ล้านหุ้น)			
	วันเริ่มต้น	วันสิ้นสุด				6M	12M	18M	24M	6M	12M	18M	24M	6M	12M	18M	24M
TKC	17 ม.ค. 65	16 ม.ค. 66	165.00	55.00	300.00	165.00	123.75	Free	Free	16 ก.ค. 65	16 ม.ค. 66	16 ก.ค. 66	16 ม.ค. 67	41.25	123.75	-	-
CIVIL	27 ม.ค. 65	26 ม.ค. 66	385.00	55.00	700.00	385.00	288.75	Free	Free	26 ก.ค. 65	26 ม.ค. 66	26 ก.ค. 66	26 ม.ค. 67	96.25	288.75	-	-
PEACE	10 ก.พ. 65	9 ก.พ. 66	231.00	45.92	503.00	231.00	173.25	Free	Free	9 ส.ค. 65	9 ก.พ. 66	9 ส.ค. 66	9 ก.พ. 67	57.75	173.25	-	-
PTC	15 ก.พ. 65	14 ก.พ. 66	225.00	54.88	410.00	225.00	168.75	Free	Free	14 ส.ค. 65	14 ก.พ. 66	14 ส.ค. 66	14 ก.พ. 67	56.25	168.75	-	-
BBGI	17 มี.ค. 65	16 มี.ค. 66	795.00	54.98	1,446.00	795.00	596.25	Free	Free	16 ก.ย. 65	16 มี.ค. 66	16 ก.ย. 66	16 มี.ค. 67	198.75	596.25	-	-
JDF	7 เม.ย. 65	6 เม.ย. 66	330.00	55.00	600.00	330.00	247.50	Free	Free	6 ต.ค. 65	6 เม.ย. 66	6 ต.ค. 66	6 เม.ย. 67	82.50	247.50	-	-
CEYE	29 เม.ย. 65	28 เม.ย. 66	148.00	54.81	270.00	148.00	111.00	Free	Free	28 ต.ค. 65	28 เม.ย. 66	28 ต.ค. 66	28 เม.ย. 67	37.00	111.00	-	-
BIS	5 พ.ค. 65	4 พ.ค. 66	172.00	54.78	314.00	172.00	129.00	Free	Free	4 พ.ย. 65	4 พ.ค. 66	4 พ.ย. 66	4 พ.ค. 67	43.00	129.00	-	-
KCC	5 พ.ค. 65	4 พ.ค. 66	341.00	55.00	620.00	341.00	255.75	Free	Free	4 พ.ย. 65	4 พ.ค. 66	4 พ.ย. 66	4 พ.ค. 67	85.25	255.75	-	-
FTI	19 พ.ค. 65	18 พ.ค. 66	247.00	54.89	450.00	247.00	185.25	Free	Free	18 พ.ย. 65	18 พ.ค. 66	18 พ.ย. 66	18 พ.ค. 67	61.75	185.25	-	-
PLUS	20 พ.ค. 65	19 พ.ค. 66	368.00	54.93	670.00	368.00	276.00	Free	Free	19 พ.ย. 65	19 พ.ค. 66	19 พ.ย. 66	19 พ.ค. 67	92.00	276.00	-	-
STP	14 มิ.ย. 65	13 มิ.ย. 66	55.00	55.00	100.00	55.00	41.25	Free	Free	13 ธ.ค. 65	13 มิ.ย. 66	13 ธ.ค. 66	13 มิ.ย. 67	13.75	41.25	-	-
TEKA	15 มิ.ย. 65	14 มิ.ย. 66	165.00	55.00	300.00	165.00	123.75	Free	Free	14 ธ.ค. 65	14 มิ.ย. 66	14 ธ.ค. 66	14 มิ.ย. 67	41.25	123.75	-	-
BLESS	7 ก.ค. 65	6 ก.ค. 66	440.00	55.00	800.00	440.00	330.00	Free	Free	6 ม.ค. 66	6 ก.ค. 66	6 ม.ค. 67	6 ก.ค. 67	110.00	330.00	-	-
TLI	25 ก.ค. 65	24 ก.ค. 66	6,297.00	55.00	11,450.00	6,297.00	4,722.75	Free	Free	24 ม.ค. 66	24 ก.ค. 66	24 ม.ค. 67	24 ก.ค. 67	1,574.25	4,722.75	-	-
CHIC	27 ก.ค. 65	26 ก.ค. 66	748.00	55.00	1,360.00	748.00	561.00	Free	Free	26 ม.ค. 66	26 ก.ค. 66	26 ม.ค. 67	26 ก.ค. 67	187.00	561.00	-	-
YONG	2 ส.ค. 65	1 ส.ค. 66	374.00	55.00	680.00	374.00	280.50	Free	Free	1 ก.พ. 66	1 ส.ค. 66	1 ก.พ. 67	1 ส.ค. 67	93.50	280.50	-	-
TGE	19 ส.ค. 65	18 ส.ค. 66	1,210.00	55.00	2,200.00	1,210.00	907.50	Free	Free	18 ก.พ. 66	18 ส.ค. 66	18 ก.พ. 67	18 ส.ค. 67	302.50	907.50	-	-
CH	12 ก.ย. 65	11 ก.ย. 66	440.00	55.00	800.00	440.00	330.00	Free	Free	11 มี.ค. 66	11 ก.ย. 66	11 มี.ค. 67	11 ก.ย. 67	110.00	330.00	-	-
TEGH	30 ก.ย. 65	29 ก.ย. 66	594.00	55.00	1,080.00	594.00	445.50	Free	Free	29 มี.ค. 66	29 ก.ย. 66	29 มี.ค. 67	29 ก.ย. 67	148.50	445.50	-	-
24CS	3 ต.ค. 65	2 ต.ค. 66	236.00	54.88	430.00	236.00	177.00	Free	Free	2 เม.ย. 66	2 ต.ค. 66	2 เม.ย. 67	2 ต.ค. 67	59.00	177.00	-	-
AMARC	19 ต.ค. 65	18 ต.ค. 66	231.00	55.00	420.00	231.00	173.25	Free	Free	18 เม.ย. 66	18 ต.ค. 66	18 เม.ย. 67	18 ต.ค. 67	57.75	173.25	-	-
PCC	21 ต.ค. 65	20 ต.ค. 66	674.00	54.98	1,226.00	674.00	505.50	Free	Free	20 เม.ย. 66	20 ต.ค. 66	20 เม.ย. 67	20 ต.ค. 67	168.50	505.50	-	-
ITNS	25 ต.ค. 65	24 ต.ค. 66	121.00	55.00	220.00	121.00	90.75	Free	Free	24 เม.ย. 66	24 ต.ค. 66	24 เม.ย. 67	24 ต.ค. 67	30.25	90.75	-	-
AAI	1 พ.ย. 65	31 ต.ค. 66	1,168.00	54.96	2,125.00	1,168.00	876.00	Free	Free	30 เม.ย. 66	31 ต.ค. 66	30 เม.ย. 67	31 ต.ค. 67	292.00	876.00	-	-
BTG	2 พ.ย. 65	1 พ.ย. 66	1,064.00	55.02	1,934.00	1,064.00	798.00	Free	Free	1 พ.ค. 66	1 พ.ย. 66	1 พ.ค. 67	1 พ.ย. 67	266.00	798.00	-	-
KLINIQ	7 พ.ย. 65	6 พ.ย. 66	121.00	55.00	220.00	121.00	90.75	Free	Free	6 พ.ค. 66	6 พ.ย. 66	6 พ.ค. 67	6 พ.ย. 67	30.25	90.75	-	-
POLY	16 พ.ย. 65	15 พ.ย. 66	247.00	54.89	450.00	247.00	185.25	Free	Free	15 พ.ค. 66	15 พ.ย. 66	15 พ.ค. 67	15 พ.ย. 67	61.75	185.25	-	-
KJL	22 พ.ย. 65	21 พ.ย. 66	63.00	54.31	116.00	63.00	47.25	Free	Free	21 พ.ค. 66	21 พ.ย. 66	21 พ.ค. 67	21 พ.ย. 67	15.75	47.25	-	-
AURA	29 พ.ย. 65	28 พ.ย. 66	733.00	54.95	1,334.00	733.00	549.75	Free	Free	28 พ.ค. 66	28 พ.ย. 66	28 พ.ค. 67	28 พ.ย. 67	183.25	549.75	-	-
PRI	30 พ.ย. 65	29 พ.ย. 66	176.00	55.00	320.00	176.00	132.00	Free	Free	29 พ.ค. 66	29 พ.ย. 66	29 พ.ค. 67	29 พ.ย. 67	44.00	132.00	-	-
MTW	6 ธ.ค. 65	5 ธ.ค. 66	185.00	54.90	337.00	185.00	138.75	Free	Free	5 มิ.ย. 66	5 ธ.ค. 66	5 มิ.ย. 67	5 ธ.ค. 67	46.25	138.75	-	-
UBA	7 ธ.ค. 65	6 ธ.ค. 66	330.00	55.00	600.00	330.00	247.50	Free	Free	6 มิ.ย. 66	6 ธ.ค. 66	6 มิ.ย. 67	6 ธ.ค. 67	82.50	247.50	-	-
ITC	9 ธ.ค. 65	8 ธ.ค. 66	1,650.00	55.00	3,000.00	1,650.00	1,237.50	Free	Free	8 มิ.ย. 66	8 ธ.ค. 66	8 มิ.ย. 67	8 ธ.ค. 67	412.50	1,237.50	-	-
SGC	13 ธ.ค. 65	12 ธ.ค. 66	1,798.00	54.98	3,270.00	1,798.00	1,348.50	Free	Free	12 มิ.ย. 66	12 ธ.ค. 66	12 มิ.ย. 67	12 ธ.ค. 67	449.50	1,348.50	-	-
DTCENT	15 ธ.ค. 65	14 ธ.ค. 66	662.00	54.94	1,205.00	662.00	496.50	Free	Free	14 มิ.ย. 66	14 ธ.ค. 66	14 มิ.ย. 67	14 ธ.ค. 67	165.50	496.50	-	-
SM	20 ธ.ค. 65	19 ธ.ค. 66	605.00	55.00	1,100.00	605.00	453.75	Free	Free	19 มิ.ย. 66	19 ธ.ค. 66	19 มิ.ย. 67	19 ธ.ค. 67	151.25	453.75	-	-
WARRIX	21 ธ.ค. 65	20 ธ.ค. 66	330.00	55.00	600.00	330.00	247.50	Free	Free	20 มิ.ย. 66	20 ธ.ค. 66	20 มิ.ย. 67	20 ธ.ค. 67	82.50	247.50	-	-
MOSHI	22 ธ.ค. 65	21 ธ.ค. 66	165.00	55.00	300.00	165.00	123.75	Free	Free	21 มิ.ย. 66	21 ธ.ค. 66	21 มิ.ย. 67	21 ธ.ค. 67	41.25	123.75	-	-
KTMS	23 ธ.ค. 65	22 ธ.ค. 66	165.00	55.00	300.00	165.00	123.75	Free	Free	22 มิ.ย. 66	22 ธ.ค. 66	22 มิ.ย. 67	22 ธ.ค. 67	41.25	123.75	-	-

ที่มา: ตลาดหลักทรัพย์ และ เคจีไอ (ประเทศไทย)

<https://www.kgiworld.co.th>

หมายเหตุ: 1. \*บริษัทอาจเป็นผู้ถือครองใบสำคัญแสดงสิทธิของหุ้นสามัญของบริษัทฯ / 2. เบื้องต้น หมายถึง ราคาเป้าหมายเชิงพื้นฐาน (Forecasted 12M Target price) ที่อ้างอิงจากบทวิเคราะห์ที่ปัจจัยพื้นฐานฉบับล่าสุดของฝ่ายวิจัยฯ / 3. เป้า Consensus หมายถึง ค่าเฉลี่ยของราคาเป้าหมายเชิงพื้นฐานที่จัดทำโดย Bloomberg consensus หรือ IAA Consensus

**Disclaimer**

บริษัทหลักทรัพย์ เคจีไอ (ประเทศไทย) จำกัด (มหาชน) ("บริษัท") มิได้ให้การรับรองใดๆ ถึงความถูกต้องและแท้จริงของข้อมูลในเอกสารนี้ ("ข้อมูล") ดังนั้นไม่ว่าจะด้วยเหตุใดก็ตาม บริษัทฯไม่ขอรับผิดชอบต่อความเสียหายในรายได้ หรือผลประโยชน์ใดๆ ทั้งทางตรงและทางอ้อมที่เกิดขึ้นจากการใช้ข้อมูล และข้อมูลนี้มิได้จัดทำขึ้นเพื่อเป็นการชักชวนหรือชี้แนะซื้อขายหลักทรัพย์ใดๆ ทั้งนี้ข้อมูลถูกจัดทำขึ้นจากแหล่งข้อมูลที่เป็นปัจจุบันและ บริษัทฯสงวนสิทธิในการแก้ไขข้อความใดๆ ในเอกสารนี้โดยมิต้องออกคำล่วงหน้านำ



## รายงานการเปลี่ยนแปลงการถือครองหลักทรัพย์ของผู้บริหาร (Change of Management Holdings)

ชื่อบริษัท	ชื่อผู้บริหาร	ความสัมพันธ์*	ประเภท	จำนวน (หุ้น)				ราคา (บาท)
				ซื้อ	ขาย	รับโอน	โอนออก	
AAI	ร้อยเอก สุทธิวัฒน์ หัตถวงษ์	ผู้รายงาน	หุ้นสามัญ		200,000			7.00
KAMART	นาย ประสิทธิ์ ธีรรัตน์มงคล	ผู้รายงาน	หุ้นสามัญ		50,000			8.85
PRG	นาย สุเวทย์ ธีรวิฑูรกุล	ผู้รายงาน	หุ้นสามัญ	14,700				11.50
PROEN	นาง ศศิรดา มุฑุตานนท์	ผู้รายงาน	หุ้นสามัญ	78,000				6.25
	นาง ศศิรดา มุฑุตานนท์	ผู้รายงาน	หุ้นสามัญ	22,000				6.25
	นาง ศศิรดา มุฑุตานนท์	ผู้รายงาน	หุ้นสามัญ		1,200			6.00
SPA	นาย ภูมิพันธ์ บุญญาปะมัย	ผู้รายงาน	หุ้นสามัญ	170,000				11.75
UTP	นาย มงคล มังกรกนก	ผู้รายงาน	หุ้นสามัญ	3,000				15.90
WPH	นาย วิวิทย์ วรรณรักษ์	ผู้รายงาน	หุ้นสามัญ		64,700			4.07
	นาย วิวิทย์ วรรณรักษ์	ผู้รายงาน	หุ้นสามัญ		105,800			4.04

ที่มา: เว็บไซต์ ก.ล.ด.

หมายเหตุ: \* กรณีที่บริษัทมีผู้บริหารเป็นคู่สมรสกัน ถ้ามีการซื้อขายหลักทรัพย์ คู่สมรสทั้ง 2 คน จะมีหน้าที่ต้องรายงาน ซึ่งจะทำให้เกิดการแสดงรายการซ้ำซ้อนกัน เช่น นาย A และนาง B เป็นคู่สมรสกันและเป็นผู้บริหารของ บมจ. AB ทั้งคู่ ถ้า นาย A ซื้อหุ้น AB 1 รายการ การแสดงข้อมูลจะเป็น 2 รายการดังนี้ รายการที่ 1 นาย A ผู้จัดทำ ซื้อหุ้น รายการที่ 2 นาง B คู่สมรส ซื้อหุ้น จึงขอให้ใช้ข้อมูลด้วยความระมัดระวัง

<https://www.kgieworld.co.th>

หมายเหตุ: 1. \*บริษัทอาจเป็นผู้ถือครองไม่สำคัญแสดงสิทธิอนุพันธ์บนหลักทรัพย์นี้ / 2. เป้าพื้นฐาน หมายถึง ราคาเป้าหมายเชิงพื้นฐาน (Forecasted 12M Target price) ที่อ้างอิงจากบทวิเคราะห์ที่ปัจจัยพื้นฐานฉบับล่าสุดของฝ่ายวิจัยฯ / 3. เป้า Consensus หมายถึง ค่าเฉลี่ยของราคาเป้าหมายเชิงพื้นฐานที่จัดทำโดย Bloomberg consensus หรือ IAA Consensus

**Disclaimer**

บริษัทหลักทรัพย์ เคจีไอ (ประเทศไทย) จำกัด (มหาชน) ("บริษัท") มิได้ให้การรับรองใดๆ ถึงความถูกต้องและแท้จริงของข้อมูลในเอกสารนี้ ("ข้อมูล") ดังนั้นไม่ว่าจะด้วยเหตุใดก็ตาม บริษัทฯไม่ขอรับผิดชอบต่อความเสียหายในรายได้ หรือผลประโยชน์ใดๆ ทั้งทางตรงและทางอ้อมที่เกิดขึ้นจากการใช้ ข้อมูล และข้อมูลนี้มิได้จัดทำขึ้นเพื่อการชักชวนหรือชี้แนะให้ซื้อขายหลักทรัพย์ใดๆ ทั้งนี้ข้อมูลถูกจัดทำขึ้นจากแหล่งข้อมูลที่เป็นปัจจุบันและ บริษัทฯสงวนสิทธิในการแก้ไขข้อความใดๆในเอกสารนี้โดยมิต้องบอกกล่าวล่วงหน้า

## ปฏิทินหุ่่น

จันทรื	อังการ	พุธ	พฤหัสบดี	ศุกรื
30 ม.ค. 66	31 ม.ค. 66	1 ก.พ. 66	2 ก.พ. 66	3 ก.พ. 66
BTS XD @0.15 บาท จ่าย 10 ก.พ. 66  PACE-W2 ซึ่น SP เพื่อใช้สิทธิครั้งสุดท้าย ตั้งแต่ 30 ม.ค. - 22 ก.พ. 66  เข้าเทรด SET วันแรก  PACO-W1 GPSC13C2306A JMT13P2306A MTC13C2306A SET5013C2305A, SET5013P2305A TIDLOR13C2306A CBG16C2305A COM716C2305A JMT16C2305A BABA41C2305A HSBC41P2305A XIAOMI41C2305B BCPG19C2307A EPG19C2307A SET5019C2303D STA19C2306A COM701C2307A DELTA01P2306X EA01C2306A, EA01P2306A GPSC01P2307A HMPRO01C2307A JMART01C2307A, JMART01P2307A JMT01C2307A, JMT01P2307A KBANK01C2308T KTB01P2307X MINT01P2307X SABUY01P2306A SCB01C2306A SCC01P2307X SCGP01C2307X, SCGP01P2307X SPALI01C2307A STARK01C2306A TIPH01P2307A  เพิ่มทุน CHAYO เข้าเทรด 26,653,600 หุ้น เพิ่มทุน CHO เข้าเทรด 15,432,098 หุ้น เพิ่มทุน RICHY เข้าเทรด 5,554 หุ้น	เข้าเทรด SET วันแรก  IIG-W1 BANPU13C2306A SET5013C2303D, SET5013P2303D GPSC19C2306A MINT19C2306A ACE28C2306A AMATA28C2309A AOT28C2306A BANPU28C2306A GUNKUL28C2309A KEX28C2306A RBF28C2306A SET5028C2303B, SET5028P2303B SET5028P2306B BYDCOM41C2305B JMART41C2306A JMT41C2306B KCE41C2306A SUNNY41C2306A  เพิ่มทุน BCPG เข้าเทรด 51,781 หุ้น เพิ่มทุน SDC เข้าเทรด 47,619,045 หุ้น	เข้าเทรด SET วันแรก  CHG13C2306A DJI41C2306B, DJI41P2306B NDX41C2306B, NDX41P2306B SPX41C2306B, SPX41P2306B AWC19C2306A BANPU19C2306A MTC19C2306A SINGER19C2306A	TSC XD @0.60 บาท จ่าย 24 ก.พ. 66  เข้าเทรด SET วันแรก  SCB13C2306A VGI13C2306A BANPU06C2306A BH06C2306A COM706C2306A GLOBAL06C2306A KBANK06C2306A RBF06C2306A STA06C2305A THANI06C2306A WHA06C2306A CHG19C2306A CK19C2307A GULF19C2306A KCE19C2306B PTG19C2306B VGI19C2306A LENOVO41C2306A MTC41C2306B TOP41C2306A  เพิ่มทุน SDC เข้าเทรด 47,619,046 หุ้น	1DIV XD @0.25 บาท TDEX XD @0.3 บาท จ่าย 21 ก.พ. 66
6 ก.พ. 66	7 ก.พ. 66	8 ก.พ. 66	9 ก.พ. 66	10 ก.พ. 66
		TPIPP XD @0.09 บาท จ่าย 23 ก.พ. 66 METCO XD @18 บาท จ่าย 24 ก.พ. 66 IRC XD @0.291 บาท จ่าย 28 ก.พ. 66	RAM XD @0.30 บาท SCAP XD @0.80 บาท จ่าย 24 ก.พ. 66	POPF XD @0.2750 บาท PPF XD @0.1885 บาท SIRIP XD @0.05 บาท จ่าย 3 มี.ค. 66 DIF XD @0.2535 บาท จ่าย 7 มี.ค. 66
13 ก.พ. 66	14 ก.พ. 66	15 ก.พ. 66	16 ก.พ. 66	17 ก.พ. 66
DTAC XD @1.22 บาท จ่าย 22 ก.พ. 66 CPNCG XD @0.24 บาท จ่าย 3 มี.ค. 66 CIG XB 1000.1 @1000 บาท	PTTEP XD @5 บาท จ่าย 24 เม.ย. 66			
20 ก.พ. 66	21 ก.พ. 66	22 ก.พ. 66	23 ก.พ. 66	24 ก.พ. 66
RABBIT-W4 ซึ่น SP เพื่อใช้สิทธิครั้งสุดท้าย ตั้งแต่ 20 - 21 ก.พ. 66			YGG-W1 ซึ่น SP เพื่อใช้สิทธิครั้งสุดท้าย ตั้งแต่ 23 ก.พ. - 20 มี.ค. 66	

<https://www.kgieworld.co.th>

หมายเหตุ: 1. \*บริษัทอาจเป็นผู้ออกใบสำคัญแสดงสิทธิอนุพันธ์บนหลักทรัพย์นี้ / 2. เบ้าพื้นฐาน หมายถึง ราคาเบ้าหมายเชิงพื้นฐาน (Forecasted 12M Target price) ที่อ้างอิงจากบทวิเคราะห์ที่ปัจจัยพื้นฐานฉบับล่าสุดของฝ่ายวิจัยฯ / 3. เบ้า Consensus หมายถึง ค่าเฉลี่ยของราคาเบ้าหมายเชิงพื้นฐานที่จัดทำโดย Bloomberg consensus หรือ IAA Consensus

**Disclaimer**

บริษัทหลักทรัพย์ เคจีไอ (ประเทศไทย) จำกัด (มหาชน) ("บริษัท") มิได้ให้การรับรองใดๆ ถึงความถูกต้องและแท้จริงของข้อมูลในเอกสารนี้ ("ข้อมูล") ดังนั้นไม่ว่าจะด้วยเหตุใดก็ตาม บริษัทฯไม่ขอรับผิดชอบต่อความเสียหายในรายได้ หรือผลประโยชน์ใดๆ ทั้งทางตรงและทางอ้อมที่เกิดขึ้นจากการใช้ ข้อมูล และข้อมูลนี้มิได้จัดทำขึ้นเพื่อเป็นการชักชวนหรือชี้แนะให้ซื้อขายหลักทรัพย์ใดๆ ทั้งนี้ข้อมูลถูกจัดทำขึ้นจากแหล่งข้อมูลที่เป็นปัจจุบันและ บริษัทฯสงวนสิทธิในการแก้ไขข้อความใดๆ ในเอกสารนี้โดยมิต้องบอกกล่าวล่วงหน้า

## ปฏิทินหุ้น (ต่อ)

จันทร์	อังคาร	พุธ	พฤหัสบดี	ศุกร์
27 ก.พ. 66	28 ก.พ. 66	1 มี.ค. 66	2 มี.ค. 66	3 มี.ค. 66
			KSL XD @0.07 บาท จ่าย 17 มี.ค. 66	
6 มี.ค. 66	7 มี.ค. 66	8 มี.ค. 66	9 มี.ค. 66	10 มี.ค. 66
วันมาฆบูชา	ZIGA-W1 ขึ้น SP เพื่อใช้สิทธิครั้งสุดท้าย ตั้งแต่ 7 - 30 มี.ค. 66			
13 มี.ค. 66	14 มี.ค. 66	15 มี.ค. 66	16 มี.ค. 66	17 มี.ค. 66
ALPHAX-W4 ขึ้น SP เพื่อใช้สิทธิครั้งสุดท้าย ตั้งแต่ 13 มี.ค. - 5 เม.ย. 66				
20 มี.ค. 66	21 มี.ค. 66	22 มี.ค. 66	23 มี.ค. 66	24 มี.ค. 66
			JKN XR 2.1 @3 บาท	
27 มี.ค. 66	28 มี.ค. 66	29 มี.ค. 66	30 มี.ค. 66	31 มี.ค. 66
				COTTO XD @0.04 บาท จ่าย 21 เม.ย. 66
3 เม.ย. 66	4 เม.ย. 66	5 เม.ย. 66	6 เม.ย. 66	7 เม.ย. 66
	SCGP XD @0.35 บาท จ่าย 24 เม.ย. 66		วันพระบาทสมเด็จพระพุทธยอดฟ้าจุฬาโลกมหาราช และวันที่ระลึกมหาจักรีบรมราชวงศ์	SCC XD @2 บาท จ่าย 25 เม.ย. 66
ที่มา : ตลาดหลักทรัพย์ ฯ				ประจำวันที่ 2 ก.พ. 66
หมายเหตุ :				
IPO : หุ้นเข้าใหม่				
XD : ผู้ซื้อหลักทรัพย์ไม่ได้สิทธิรับเงินปันผล			XB : ผู้ซื้อหลักทรัพย์ไม่ได้สิทธิจองซื้อหุ้นออกใหม่ ในกรณีต่อไปนี้	
XE : วันปิดสมุดทะเบียนผู้ถือใบสำคัญแสดงสิทธิ เพื่อการใช้สิทธิแปลงสภาพก่อนกำหนด			- สิทธิจองซื้อหุ้นบริษัทย่อย ที่จัดสรรให้แก่ผู้ถือหุ้นสามัญ	
XR : ผู้ซื้อหลักทรัพย์ไม่ได้สิทธิจองซื้อหุ้นออกใหม่			- สิทธิจองซื้อหุ้นสามัญ ที่จัดสรรให้แก่ผู้ถือหุ้นบริษัทย่อย	
XT : ผู้ซื้อหลักทรัพย์ไม่ได้สิทธิรับใบสำคัญแสดงสิทธิในการซื้อหุ้นเพิ่มทุนที่โอนสิทธิได้			- สิทธิในการจองซื้อหลักทรัพย์ที่เสนอขายให้แก่ประชาชนทั่วไป (Public Offering) โดยจัดสรรให้แก่ผู้ถือหุ้นเดิมของบริษัท	
XW : ผู้ซื้อหลักทรัพย์ไม่ได้สิทธิรับใบสำคัญแสดงสิทธิที่จะซื้อหลักทรัพย์			- สิทธิในการจองซื้อหลักทรัพย์ของบริษัทในเครือ	
XN : ผู้ซื้อหลักทรัพย์ไม่มีสิทธิในการรับเงินคืนจากการลดทุน				

## Disclaimer

บริษัทหลักทรัพย์ เคจีไอ (ประเทศไทย) จำกัด (มหาชน) ("บริษัท") มีให้บริการรับรองใดๆ ถึงความถูกต้องและแท้จริงของข้อมูลในเอกสารนี้ ("ข้อมูล") ดังนั้นไม่ว่าจะด้วยเหตุใดก็ตาม บริษัทไม่ขอรับผิดชอบต่อความเสียหายในรายได้ หรือผลประโยชน์ใดๆ ทั้งทางตรงและทางอ้อมที่เกิดขึ้นจากการใช้ ข้อมูล และข้อมูลนี้มีได้จัดทำขึ้นเพื่อเป็นการชักชวนหรือชี้แนะให้ซื้อขายหลักทรัพย์ใดๆ ทั้งนี้ข้อมูลถูกจัดทำขึ้นจากแหล่งข้อมูลที่เป็นปัจจุบันและ บริษัทสงวนสิทธิในการแก้ไขข้อความใดๆ ในเอกสารนี้ โดยมิต้องออกคำล่วงหน้าน่า

รายชื่อหลักทรัพย์ที่สมาชิกต้องดำเนินการให้ลูกค้าวางเงินสดไว้ล่วงหน้ากับสมาชิกเต็มจำนวนที่จะซื้อ (Cash Balance)

รายชื่อหุ้น	วันที่เริ่มต้น	วันที่สิ้นสุด
JTS	12/1/2023	1/2/2023
ZIGA	23/1/2023	10/2/2023
ZIGA-W1	23/1/2023	10/2/2023
SKY	25/1/2023	14/2/2023
BWG	30/1/2023	17/2/2023

ที่มา: ตลาดหลักทรัพย์ฯ และ เค จี ไอ (ประเทศไทย)

#### Disclaimer

บริษัทหลักทรัพย์ เคจีไอ (ประเทศไทย) จำกัด (มหาชน) ("บริษัท") มิได้ให้การรับรองใดๆ ถึงความถูกต้องและแท้จริงของข้อมูลในเอกสารนี้ ("ข้อมูล") ดังนั้นไม่ว่าจะด้วยเหตุใดก็ตาม บริษัทไม่ขอรับผิดชอบต่อความเสียหายในรายได้ หรือผลประโยชน์ใดๆ ทั้งทางตรงและทางอ้อมที่เกิดขึ้นจากการใช้ ข้อมูล และข้อมูลนี้มีได้จัดทำขึ้นเพื่อการชักชวนหรือชี้แนะให้ซื้อขายหลักทรัพย์ใดๆ ทั้งนี้ข้อมูลถูกจัดทำขึ้นจากแหล่งข้อมูลที่เป็นปัจจุบันและ บริษัทสงวนสิทธิในการแก้ไขข้อความใดๆในเอกสารนี้โดยมิต้องบอกกล่าวล่วงหน้า

**รายงานผลสำรวจการกำกับดูแลกิจการบริษัทจดทะเบียน (CG Report)**

**บริษัทที่ได้คะแนนอยู่ในระดับ "ดีเลิศ ( Excellent )"** 

ชื่อย่อ	ชื่อบริษัท	ชื่อย่อ	ชื่อบริษัท	ชื่อย่อ	ชื่อบริษัท
AAV	บริษัท เอเชีย เออีซีเอ็น	GLOBAL	บริษัท สยามโกลบอลเฮาส์	PTTGC	บริษัท พีทีที โกลบอล เคมิคอล
ADVANC	บริษัท แอดวานซ์ อินโฟร์ เซอร์วิส	GPSC	บริษัท โกลบอล เพาเวอร์ซัพพลาย	PYLON	บริษัท พylon
AMA	บริษัท อามา มาร์ติน	GULF	บริษัท กอล์ฟ เอ็นเนอร์จี ดีเวลลอปเม้นท์	QH	บริษัท ควอลิตี้เฮาส์
AMATA	บริษัท อมตะ คอร์ปอเรชั่น	HANA	บริษัท ฮานา ไม้โครซิเคิลโทรนิคส์	RATCH	บริษัท ราช กรุ๊ป
ANAN	บริษัท อนันดา ดีเวลลอปเม้นท์	HMPRO	บริษัท โฮม โปรดักส์ เซ็นเตอร์	RS	บริษัท อาร์เอส
AOT	บริษัท ท่าอากาศยานไทย	INTUCH	บริษัท อินทรี โฮลดิ้งส์	SAT	บริษัท สบปรภูมิ แอ็ดวานซ์ เทคโนโลยี
AP	บริษัท เอพี (ไทยแลนด์)	IRPC	บริษัท ไออาร์พีซี	SCB	ธนาคารไทยพาณิชย์
BAFS	บริษัท บริการเชื้อเพลิงการบินกรุงเทพ	IVL	บริษัท อินโดรามา เวนเจอร์ส	SCC	บริษัท ปูนซิเมนต์ไทย
BANPU	บริษัท บานปู	KBANK	ธนาคารกรุงไทย	SCCC	บริษัท ปูนซิเมนต์นครหลวง
BBL	ธนาคารกรุงเทพ	KCE	บริษัท เคซีอี ฟิล์มโทรนิคส์	SCGP	บริษัท เอสซีจี แพคเกจจิ้ง
BCP	บริษัท บางจาก คอร์ปอเรชั่น	KKP	ธนาคารกสิกรไทย	SEAFSCO	บริษัท ซีพีเอฟ
BCPG	บริษัท บีซีพีจี	KTB	ธนาคารกรุงไทย	SHR	บริษัท เอส โอเทล แอนด์ รีสอร์ท
BDMS	บริษัท กรุงเทพดุสิตเวชการ	KTC	บริษัท บัตรกรุงไทย	SMPC	บริษัท สหมิตรดั่งแก้ว
BEM	บริษัท ทางด่วนและรถไฟฟ้ากรุงเทพ	LH	บริษัท แลนด์แอนด์เฮาส์	SPALI	บริษัท สุภาลัย
BGRIM	บริษัท บี.กริม เพาเวอร์	LPN	บริษัท แอล.พี.เอ็น.ดีเวลลอปเม้นท์	SPRC	บริษัท สปรค บีโอดีเอ็ม วีพีเนมิง
BPP	บริษัท บานปู เพาเวอร์	MAJOR	บริษัท เมเจอร์ ซินีเพล็กซ์ กรุ๊ป	SUN	บริษัท ซันสวีท
BTS	บริษัท บีทีเอส กรุ๊ป โฮลดิ้งส์	MAKRO	บริษัท สยามแม็คโคร	TACC	บริษัท ที.เอ.ซี. คอนซูเมอร์
CENTEL	บริษัท โคมินเทคโทรนิคส์ (ประเทศไทย)	MBK	บริษัท เอ็ม บี เค	TCAP	บริษัท ทูเนชั่น
CK	บริษัท ซี.กรีน	MINT	บริษัท ไมเนอร์ อินเตอร์เนชั่นแนล	THCOM	บริษัท ไทยคม
CKP	บริษัท ซีเค พาวเวอร์	MTC	บริษัท เมืองไทย แคปปิตอล	TISCO	บริษัท ทีเอสไอไฟแนนเชียลกรุ๊ป
COM7	บริษัท คอมเซเว่น	OR	บริษัท อร. น้ำมันและการค้าปลีก	TOP	บริษัท ไทยออยล์
CPALL	บริษัท ซีพี ออลล์	ORI	บริษัท อริจินัล ฟร็อกเซอร์วี่	TRUE	บริษัท ทรู คอร์ปอเรชั่น
CPF	บริษัท เจริญโภคภัณฑ์อาหาร	OSP	บริษัท โอเอสพลา	TTB	ธนาคารทหารไทยธนชาต
CPN	บริษัท เซ็นทรัลพัฒนา	PLANB	บริษัท แพลน บี มีเดีย	VGI	บริษัท วีจีไอ
DELTA	บริษัท เดลต้า อีเลคโทรนิคส์ (ประเทศไทย)	PSH	บริษัท พุกงา โฮลดิ้ง	WHA	บริษัท ดับบลิวเอชเอ คอร์ปอเรชั่น
DTAC	บริษัท โทเทิล แอ็คเซส คอมมูนิเคชั่น	PTG	บริษัท พีทีจี เอ็นเนอยี	WHAUP	บริษัท ดับบลิวเอชเอ ยูทิลิตี้ส์ แอนด์ พาวเวอร์
EGCO	บริษัท ผลิตไฟฟ้า	PTT	บริษัท ปตท.	ZEN	บริษัท เซ็น คอร์ปอเรชั่น กรุ๊ป
GFPT	บริษัท จีเอฟพีที	PTTEP	บริษัท ปตท. สำรวจและผลิตปิโตรเลียม		


**บริษัทที่ได้คะแนนอยู่ในระดับ "ดีมาก ( Very Good )"** 

ชื่อย่อ	ชื่อบริษัท	ชื่อย่อ	ชื่อบริษัท	ชื่อย่อ	ชื่อบริษัท
AEONTS	บริษัท อีออน อินเทอร์เน็ต (ไทยแลนด์)	JMT	บริษัท เจ เอ็ม ที เน็ทเวอร์ค เซอร์วิส	SINGER	บริษัท ซิงเกอร์ประเทศไทย
BAM	บริษัท บริหารสินทรัพย์ กรุงเทพพาณิชย์	KEX	บริษัท เคซี เอ็กสพลอส (ประเทศไทย)	SPA	บริษัท สยามเวลเนสกรุ๊ป
BCH	บริษัท บางกอก เซน ฮอสมิทอล	M	บริษัท เอ็มเค เวิลด์ไวด์กรุ๊ป	STGT	บริษัท สตรีทวอร์ด (ประเทศไทย)
BEC	บริษัท บีอีซี เวิลด์	MEGA	บริษัท เมก้า โลจิสติกส์	TFG	บริษัท ไทยฟู้ดส์ กรุ๊ป
CBG	บริษัท คาราบาวกรุ๊ป	NETBAY	บริษัท เน็ตเบย์	TKN	บริษัท ทีเคเอ็น
CHG	บริษัท โรงพยาบาลจุฬารัตน์	RBF	บริษัท อาร์ บี เอฟ	TNP	บริษัท ธนพิริยะ
DOHOME	บริษัท ดอโฮม	SAPPE	บริษัท ซีพี	XO	บริษัท เอ็กซ์ติค ฟู้ด
ERW	บริษัท ดี เยาวรัตน์ กรุ๊ป	SAWAD	บริษัท สวรรค์ดี คอร์ปอเรชั่น		
ESSO	บริษัท เอสโซ่ (ประเทศไทย)	SFT	บริษัท ซอฟท์เฟล็กซ์ (ประเทศไทย)		


**บริษัทที่ได้คะแนนอยู่ในระดับ "ดี ( Good )"** 

ชื่อย่อ	ชื่อบริษัท	ชื่อย่อ	ชื่อบริษัท	ชื่อย่อ	ชื่อบริษัท
AU	บริษัท อายดีเอส	HUMAN	บริษัท ฮิวแมนิก้า	SF	บริษัท สยามฟิวเจอร์ดีเวลลอปเม้นท์
BH	บริษัท โรงพยาบาลบำรุงราษฎร์	IIG	บริษัท ไอเอ็นไอ กรุ๊ป	SISB	บริษัท เอสไอเอสบี
EKH	บริษัท เอกชัยการแพทย์	LPH	บริษัท โรงพยาบาล ลาดพร้าว	TPCH	บริษัท ทีพีซี

**บริษัทที่ไม่ปรากฏชื่อในรายงาน CGR**

ชื่อย่อ	ชื่อบริษัท	ชื่อย่อ	ชื่อบริษัท	ชื่อย่อ	ชื่อบริษัท
GCC	บริษัท โกลบอลกรีนเคมิคอล	SMD	บริษัท เซนต์เมด	SVI	บริษัท เอสวีไอ
HENG	บริษัท เฮงลิสซิ่ง แอนด์ แคปปิตอล	STEC	บริษัท สเตค	UBE	บริษัท อูเบ ไบโอ เอทานอล

ที่มา: www.thai-iod.com

Disclaimer : การเปิดเผยผลการสำรวจของสมาคมส่งเสริมสถาบันกรรมการบริษัทไทย (IOD) ในเรื่องการกำกับดูแลกิจการ (Corporate Governance) นี้ เป็นการดำเนินการตามนโยบายของสำนักงานคณะกรรมการกำกับหลักทรัพย์และตลาดหลักทรัพย์ โดยการสำรวจของ IOD เป็นการสำรวจและประเมินจากข้อมูลของบริษัทจดทะเบียนในตลาดหลักทรัพย์แห่งประเทศไทย และตลาดหลักทรัพย์ เอ็มเอไอ (MAI) ที่มีการเปิดเผยต่อสาธารณะ และเป็นข้อมูลที่ผู้ลงทุนทั่วไปสามารถเข้าถึงได้ ดังนั้น ผลสำรวจดังกล่าวจึงเป็นการนำเสนอในมุมมองของบุคคลภายนอก โดยไม่ได้เป็นการประเมินการปฏิบัติ และไม่ได้มีการใช้ข้อมูลภายในเพื่อการประเมิน ผลสำรวจดังกล่าวเป็นเอกสารสำรวจ ณ วันที่ปรากฏในรายงานการกำกับดูแลกิจการของบริษัทจดทะเบียนไทยเท่านั้น ผลการสำรวจอาจเปลี่ยนแปลงได้ภายหลังดังกล่าว หรือเมื่อข้อมูลที่เกี่ยวข้องมีการเปลี่ยนแปลง ทั้งนี้ บริษัทหลักทรัพย์ เคจีไอ (ประเทศไทย) จำกัด (มหาชน) มิได้ยืนยัน ตรีจสอบ หรือ รับรองถึงความถูกต้องครบถ้วนของผลการสำรวจดังกล่าวแต่อย่างใด

<https://www.kgiworld.co.th>

หมายเหตุ: 1. \*บริษัทอาจเป็นผู้ออกไปสำคัญแสดงสิทธิของหุ้นพันธบัตรหลักทรัพย์นี้ / 2. เป้าพื้นฐาน หมายถึง ราคาเป้าหมายเชิงพื้นฐาน (Forecasted 12M Target price) ที่อ้างอิงจากบทวิเคราะห์ที่ปัจจัยพื้นฐานของเป้าหมายสุดท้าย / 3. เป้า Consensus หมายถึง ค่าเฉลี่ยของราคาเป้าหมายพื้นฐานที่จัดทำโดย Bloomberg consensus หรือ IAA Consensus

**Disclaimer**

บริษัทหลักทรัพย์ เคจีไอ (ประเทศไทย) จำกัด (มหาชน) ("บริษัท") มิได้ให้การรับรองใดๆ ถึงความถูกต้องและแท้จริงของข้อมูลในเอกสารนี้ ("ข้อมูล") ดังนั้นไม่ว่าจะด้วยเหตุใดก็ตาม บริษัทไม่ขอรับผิดชอบต่อความเสียหายในรายได้ หรือผลประโยชน์ใดๆ ทั้งทางตรงและทางอ้อมที่เกิดขึ้นจากการใช้ ข้อมูล และข้อมูลนี้มิได้จัดทำขึ้นเพื่อเป็นการชักชวนหรือชี้แนะให้ซื้อขายหลักทรัพย์ใดๆ ทั้งนี้ข้อมูลถูกจัดทำขึ้นจากแหล่งข้อมูลที่เป็นปัจจุบันและ บริษัทสงวนสิทธิในการแก้ไขข้อความใดๆ ในเอกสารนี้โดยมิต้องบอกกล่าวล่วงหน้า

“บริษัทหลักทรัพย์ เคจีไอ ประเทศไทย (จำกัด) มหาชน” เป็นผู้จัดการการจำหน่ายและรับประกัน การจำหน่ายหุ้นสามัญเพิ่มทุนของ บมจ. บีเจซี เฮฟวี่ อินดัสทรี (BJCHI), บมจ. นามยง เทอร์มินัล (NYT), บมจ. เอไอ เอนเนอร์จี้ (AIE) และ บริษัท เอส ที วี ไอ (SPVI) โดยการจัดทำเอกสารฉบับนี้เพื่อวัตถุประสงค์ในการนำเสนอข้อมูลและบทวิเคราะห์เท่านั้น การตัดสินใจลงทุนขึ้นกับดุลยพินิจของนักลงทุน ผู้ลงทุนควรพิจารณาข้อมูลเกี่ยวกับผู้จำหน่ายหลักทรัพย์ก่อนที่จะมีการตัดสินใจลงทุน

บริษัทฯ ขอสงวนความเห็นหรืองานวิจัยที่เกี่ยวกับหลักทรัพย์ของ บมจ. เอไอ เอนเนอร์จี้ (AIE) เนื่องจากบริษัทฯ ได้เข้าร่วมเป็นผู้จำหน่ายหลักทรัพย์ และหลักทรัพย์ของ บมจ. เอเชียน อินซูเลเตอร์ (AI) ซึ่งเป็นบริษัทที่มีความเกี่ยวข้องกับหลักทรัพย์ AIE ที่บริษัทฯ รับจัดจำหน่ายเป็นการชั่วคราว ตั้งแต่วันที่ 2 ธ.ค. 2556 เป็นต้น ไปจนถึงวันปิดการเสนอขายหรือวันที่จัดหาหุ้นส่วนเกินได้ครบแล้วแต่กรณี

#### Disclaimer

บริษัทหลักทรัพย์ เคจีไอ (ประเทศไทย) จำกัด (มหาชน) (“บริษัท”) มิได้ให้การรับรองใดๆ ถึงความถูกต้องและแท้จริงของข้อมูลในเอกสารนี้ (“ข้อมูล”) ดังนั้นไม่ว่าจะด้วยเหตุใดก็ตาม บริษัทฯ ขอรับผิดชอบต่อความเสียหายในรายได้ หรือผลประโยชน์ใดๆ ทั้งทางตรงและทางอ้อมที่เกิดขึ้นจากการใช้ ข้อมูล และข้อมูลนี้มิได้จัดทำขึ้นเพื่อการชักชวนหรือชี้แนะให้ซื้อขายหลักทรัพย์ใดๆ ทั้งนี้ข้อมูลถูกจัดทำขึ้นจากแหล่งข้อมูลที่เป็นปัจจุบันและ บริษัทฯ สงวนสิทธิในการแก้ไขข้อความใดๆ ในเอกสารนี้โดยมิต้องบอกกล่าวล่วงหน้า

**รายงานผลการประเมินโครงการประเมินการพัฒนการต่อต้านการทุจริต (Anti-corruption Progress Indicator)**
**ระดับ 5: ขยายผลสู่ผู้ที่เกี่ยวข้อง (Extended)**

ชื่อย่อ	ชื่อบริษัท	ชื่อย่อ	ชื่อบริษัท	ชื่อย่อ	ชื่อบริษัท
ADVANC	บริษัท แอดวานซ์ อินโฟร์ เซอร์วิส	GLOBAL	บริษัท สยามโกลบอลเฮ้าส์	QH	บริษัท ควอลิตี้เฮ้าส์
ANAN	บริษัท อนันดา ดีเวลลอปเม้นท์ จำกัด	GPSC	บริษัท โกลบอล เพาเวอร์ซินเนอรี่ จำกัด	RATCH	บริษัท ผลิตไฟฟ้าราชบุรีโฮลดิ้ง
BBL	ธนาคารกรุงเทพ	HMPRO	บริษัท โฮม โปรดักส์ เซ็นเตอร์	ROBINS	บริษัท ห้างสรรพสินค้าโรบินสัน
BCH	บริษัท บางกอก เซน ฮอสพิทอล จำกัด	IRPC	บริษัท ไออาร์พีซี	SCC	บริษัท ปูนซิเมนต์ไทย จำกัด
BDMS	บริษัท กรุงเทพดุสิตเวชการ จำกัด	KBANK	ธนาคารกรุงไทย	SIRI	บริษัท สยามสิริ
BIGC	บริษัท บีซี ซูเปอร์เซ็นเตอร์	KCE	บริษัท เคซีอี อีเล็คโทรนิคส์	SPALI	บริษัท สุกาลย์
CK	บริษัท ซี.การช่าง	KKP	ธนาคารเกียติวาคิน	STEC	บริษัท ซี.ไอ.ไทย เอ็นจิเนียริงแอนด์คอนสตรัคชั่น จำกัด
DCC	บริษัท ไดนาสตีเซรามิก	KTB	ธนาคารกรุงไทย	TCAP	บริษัท ทูนอนชาด
DELTA	บริษัท เดลต้า อีเล็คโทรนิคส์ (ประเทศไทย)	LPH	บริษัท โรงพยาบาลลาดพร้าว จำกัด	TISCO	บริษัท ทีเอสไอไฟแนนเชียลกรุ๊ป
DRT	บริษัท กระเบื้องเคลือบดินเผาเพชร	PACE	บริษัท เพช ดีเวลลอปเม้นท์ คอร์ปอเรชั่น	TMT	บริษัท ต้าเน็กไทย
EGCO	บริษัท ผลิตไฟฟ้า	PTT	บริษัท ปตท.	TOP	บริษัท ไทยออยล์
GFPT	บริษัท จีเอฟพีที	PTTGC	บริษัท พีทีที โกลบอล เคมิคอล		

**ระดับ 4: ได้รับการรับรอง (Certified)**

ชื่อย่อ	ชื่อบริษัท	ชื่อย่อ	ชื่อบริษัท	ชื่อย่อ	ชื่อบริษัท
AAV	บริษัท เอเชีย เอวิเอชั่น	ERW	บริษัท ดี เอช อาร์ กรุ๊ป	SAPPE	บริษัท เซ็ปเป้ จำกัด
AP	บริษัท เอเชียโทรคอมมูนิเคชั่นส์ ดีเวลลอปเม้นท์	GLOW	บริษัท โกลว์ พลังงาน	SAWAD	บริษัท ศรีสวัสดิ์ พาวเวอร์ 1979 จำกัด
BA	บริษัท การบินกรุงเทพ จำกัด	GUNKUL	บริษัท กันกุลเอ็นจิเนียริง	SCB	ธนาคารไทยพาณิชย์
BANPU	บริษัท บ้านปู	ILINK	บริษัท อินเทอร์เน็ต คอมมูนิเคชั่น	SCN	บริษัท สแกน อินเตอร์ จำกัด
BCP	บริษัท บางจากปิโตรเลียม	KTC	บริษัท บัตรกรุงไทย	SEAFSCO	บริษัท ซีพีเอฟ
BH	บริษัท โรงพยาบาลบำรุงราษฎร์	LH	บริษัท แลนด์แอนด์เฮ้าส์	SVI	บริษัท เอสวีไอ
BJCHI	บริษัท บีจีซี เอที อินดัสทรี จำกัด	LPN	บริษัท แอล.พี.เอ็น. ดีเวลลอปเม้นท์	TASCO	บริษัท ทีบีทีเอสพี
CBG	บริษัท คาบวาทกรุ๊ป จำกัด	MAKRO	บริษัท สยามแม็คโคร	TKN	บริษัท ทีเคเอ็น อีทีไอ จำกัด
CENDEL	บริษัท โรงแรมเซ็นทรัลพลาซ่า	MALEE	บริษัท มาเลียม่า	TMB	ธนาคารทหารไทย
CHG	บริษัท โรงพยาบาลจุฬารัตน์ จำกัด	MINT	บริษัท ไมเนอร์ อินเตอร์เนชั่นแนล	TRT	บริษัท ทีวีไทย
CKP	บริษัท ซีเค พาวเวอร์ จำกัด	MODERN	บริษัท โมเดิร์นฟาร์มกรุ๊ป	TRUE	บริษัท ทรู คอร์ปอเรชั่น
CPF	บริษัท เจริญโภคภัณฑ์อาหาร	NOK	บริษัท สายการบินนกแอร์ จำกัด	TVO	บริษัท น้ำมันพืชไทย
CPN	บริษัท เซ็นทรัลพัฒนา	PTTEP	บริษัท ปตท. สำรวจและผลิตปิโตรเลียม		
DTAC	บริษัท โทเทิล แอ็คเซ็ส คอมมูนิเคชั่น	PYLON	บริษัท ไพลอน		

**ระดับ 3: มีมาตรการป้องกัน (Established)**

ชื่อย่อ	ชื่อบริษัท	ชื่อย่อ	ชื่อบริษัท	ชื่อย่อ	ชื่อบริษัท
BEM	บริษัท ทางด่วนและรถไฟฟ้ากรุงเทพ จำกัด	MTLS	บริษัท เมืองไทย ลิสซิ่ง จำกัด	SPRC	บริษัท สตราปิโตรเลียม วีพีเอ็ม
CPALL	บริษัท ซีพี ออลล์	SCI	บริษัท เอสซีไอ อีเล็คโทรนิค จำกัด		

**ไม่เปิดเผยหรือไม่มีนโยบาย**

ชื่อย่อ	ชื่อบริษัท	ชื่อย่อ	ชื่อบริษัท	ชื่อย่อ	ชื่อบริษัท
AOT	บริษัท ท่าอากาศยานไทย	BPP	บริษัท บ้านปู พาวเวอร์ จำกัด	FN	บริษัท เอฟเอ็น เฟคเคอรี่ เอช/เอช จำกัด
BCPG	บริษัท บีซีพีจี จำกัด	BTS	บริษัท บีทีเอส กรุ๊ป โฮลดิ้งส์	TPCH	บริษัท ทีพีซี เทลคอมมูนิเคชั่น จำกัด

 ที่มา: [www.cgthailand.org](http://www.cgthailand.org)

Disclaimer: การเปิดเผยผลการประเมินดัชนีชี้วัดความคืบหน้าการป้องกันความเสี่ยงที่เกี่ยวข้องกับการทุจริตคอร์รัปชัน (Anti-Corruption Progress Indicators) ของบริษัทจดทะเบียนในตลาดหลักทรัพย์แห่งประเทศไทยจัดทำโดยสถาบันที่  
เกี่ยวข้องซึ่งมีการเปิดเผยโดยสำนักงานคณะกรรมการกำกับหลักทรัพย์และตลาดหลักทรัพย์ เป็นการดำเนินการตามนโยบายและตามแผนพัฒนาความยั่งยืนสำหรับบริษัทจดทะเบียน โดยผลการประเมินดังกล่าว สถาบันที่เกี่ยวข้องอาศัย  
ข้อมูลที่ได้รับจากบริษัทจดทะเบียนที่บริษัทจดทะเบียนได้ระบุในแบบแสดงข้อมูลเพื่อการประเมิน Anti-Corruption ซึ่งได้อ้างอิงข้อมูลมาจากแบบแสดงรายการข้อมูลประจำปี (แบบ 56-1) รายงานประจำปี (แบบ 56-2) หรือในเอกสารและ  
หรือรายงานอื่นที่เกี่ยวข้องของบริษัทจดทะเบียนนั้น แล้วแต่กรณี ดังนั้น ผลการประเมินดังกล่าวจึงเป็นการนำเสนอในมุมมองของสถาบันที่เกี่ยวข้องซึ่งเป็นผู้เปิดเผยข้อมูล โดยไม่ได้เป็นการประเมินการปฏิบัติของบริษัทจดทะเบียนในตลาด  
หลักทรัพย์แห่งประเทศไทย และไม่ได้ใช้ข้อมูลภายในเพื่อการประเมิน

เนื่องจากผลการประเมินดังกล่าวเป็นเพียงผลการประเมิน ณ วันที่ปรากฏในผลการประเมินเท่านั้น ผลการประเมินจึงอาจเปลี่ยนแปลงได้ภายหลังวันดังกล่าว หรือเมื่อข้อมูลที่เกี่ยวข้องมีการเปลี่ยนแปลง ทั้งนี้ บริษัทหลักทรัพย์ เคจีไอ  
(ประเทศไทย) จำกัด (มหาชน) มิได้ยืนยัน ตรวจสอบ หรือรับรองความถูกต้องครบถ้วนของผลการประเมินดังกล่าวแต่อย่างใด

<https://www.kgiworld.co.th>

หมายเหตุ: 1. \*บริษัทอาจเป็นผู้ถือครองใบสำคัญแสดงสิทธิอนุพันธ์บนหลักทรัพย์นี้ / 2. เป้าพื้นฐาน หมายถึง ราคาเป้าหมายเชิงพื้นฐาน (Forecasted 12M Target price) ที่อ้างอิงจากบทวิเคราะห์ที่ปัจจัยพื้นฐานฉบับล่าสุดของฝ่ายวิจัย / 3. เป้า Consensus หมายถึง ค่าเฉลี่ยของราคาเป้าหมายพื้นฐานที่จัดทำโดย Bloomberg consensus หรือ IAA Consensus

**Disclaimer**

บริษัทหลักทรัพย์ เคจีไอ (ประเทศไทย) จำกัด (มหาชน) ("บริษัท") มิได้ให้การรับรองใดๆ ถึงความถูกต้องและแท้จริงของข้อมูลในเอกสารนี้ ("ข้อมูล") ดังนั้นไม่ว่าจะด้วยเหตุใดก็ตาม บริษัทไม่ขอ  
รับผิดชอบต่อความเสียหายในรายได้ หรือผลประโยชน์ใดๆ ทั้งทางตรงและทางอ้อมที่เกิดขึ้นจากการใช้ ข้อมูล และข้อมูลนี้มิได้จัดทำขึ้นเพื่อเป็นการชักชวนหรือชี้แนะให้ซื้อขายหลักทรัพย์ใดๆ ทั้งนี้ข้อมูลถูก  
จัดทำขึ้นจากแหล่งข้อมูลที่เป็นปัจจุบันและ บริษัทสงวนสิทธิในการแก้ไขข้อความใดๆ ในเอกสารนี้โดยมิต้องบอกกล่าวล่วงหน้า