



### Set Index Data

Open	1,676.67		
High	1,687.98		
Low	1,675.73		
Closed	1,685.75		
Chg.	14.29		
%Chg.	0.85		
Value (mn)	63,797.02		
P/E(x)	18.32	Up	984
P/BV(x)	1.67	Unchanged	483
Yield (%)	2.50	Down	591
Market Cap (mn)	20653.95		

### SET 50 -100 - MAI - Futures Index

	Closed	Chg	(%)
SET 50	1,002.39	9.44	0.95
SET 100	2,261.74	21.56	0.96
S50_CON	1,000.00	5.20	0.52
MAI Index	608.43	4.45	0.74

### Trading Breakdown : Daily

(Bt,m)	Buy	Sell	Net
Institution	5,216.50	3,879.32	1,337.18
Broker Port	4,923.73	4,892.90	30.83
Foreign	32,033.03	32,224.94	-191.91
Customer	21,617.69	22,793.80	-1,176.11

### Trading Breakdown : Month to Date

(Bt,m)	Buy	Sell	Net
Institution	5,216.50	3,879.32	1,337.18
Broker Port	4,923.73	4,892.90	30.83
Foreign	32,033.03	32,224.94	-191.91
Customer	21,617.69	22,793.80	-1,176.11

### World Markets Index

	Closed	hg.	(%)
Dow Jones	34,092.96	6.92	0.02
NASDAQ	11,816.32	231.77	2.00
FTSE100	7,761.11	-10.59	-0.14
Nikkei	27,346.88	19.77	0.07
Hang Seng	22,072.18	229.85	1.05

### Commodity

	Closed	Chg.	(%)
Oil: Brent	83.02	-0.02	-0.02
Oil: Nymex	77.19	0.36	0.47
Gold	1,953.21	3.11	0.16
ZINC	3,381.00	-39.00	-1.14
BDIY Index	668.00	-53.00	-7.35

### Cash Balanc

12 ม.ค. - 01 ก.พ. 2566	JTS
25 ม.ค. - 14 ก.พ. 2566	SKY
30 ม.ค. - 17 ก.พ. 2566	BWG
23 ม.ค. - 10 ก.พ. 2566	ZIGA

### Analysts

Apichai Raomanachai	No. 002939
Nopporn Chaykaew	No. 043964
Nattawat Poosunthornsri	No. 087077

### Market Wrap-Up

- SET วันที่ 1 ก.พ.66 ปิด +14.29 จุด อยู่ที่ 1,685.75 จุด มูลค่าการซื้อขาย 63,791 ลบ. ต่างชาติขาย 192 ลบ.สถาบันซื้อ 1,337 ลบ.พอร์ตโบรกซื้อ 31 ลบ. NVDR มียอดขายสุทธิอยู่ที่ 384 ลบ. มียอดซื้อสุทธิในหุ้น CPALL,SCC,AWC,MINT,BDMS และมียอดขายสุทธิ KCE,EA,PTTEP,PTT,AOT มูลค่า Short Sales อยู่ที่ระดับ 5,325 ลบ. หุ้นที่มีปริมาณ Short สูงคือ SUC,TU,TCAP โดยนักลงทุนต่างประเทศมีสถานะ Long ใน Index Futures จำนวน 26,669 สัญญา ยอดสะสมตั้งแต่ต้นปีต่างชาติ Short สุทธิรวม 73,110 สัญญา นักลงทุนต่างชาติขายพันธบัตรจำนวน 13,909 ลบ.
- ตลาดหุ้นสหรัฐ DJIA +0.02%, S&P500 +1.05%, Nasdaq +2.00% นำโดยกลุ่มเทคโนโลยี +2.3% หลังเฟดปรับขึ้นดอกเบี้ย 0.25% และเจอโรม พาวเวลเผยเงินเพื่อเริ่มชะลอตัว ขณะที่กลุ่มพลังงาน -1.9% ส่วน ISM เผยดัชนีภาคการผลิตสหรัฐ ม.ค.ชะลอตัวอยู่ที่ 47.4 และ JOLTS เผยตัวเลขเปิดรับสมัครงาน 5.ค. เพิ่มขึ้น 572,000 สุรับดับ 11.0 ล.ราย สูงกว่าคาดที่ 10.25 ล.ราย ตลาดหุ้นยุโรป Stoxx600 -0.03% รอผลการประชุมเฟด, ECB, BOE โดยกลุ่มเฮลท์แคร์ปรับลดลง แต่ได้แรงหนุนจากกลุ่มอุตสาหกรรม, ธนาคาร

### Market View

- ตลาดหุ้นสหรัฐวันนี้ปรับขึ้นนำโดยกลุ่มเทคโนโลยี หลังเฟดมีมติปรับขึ้นดอกเบี้ย 0.25% อยู่ที่ 4.50 - 4.75% และชี้แม้เงินเฟ้อสหรัฐชะลอตัวแต่อยู่ในระดับสูง จึงส่งสัญญาณขึ้นดอกเบี้ยต่อ แต่ดัชนีได้แรงหนุนหลังถ้อยแถลงของเจอโรม พาวเวล ชี้เงินเพื่อเริ่มชะลอตัว และเห็นสัญญาณภาวะเงินเฟ้อต่ำ โดยตลาดคาด Terminal Rate ดอกเบี้ย มี.ย. ลดลงอยู่ที่ 4.892% & ก่อนหน้าที่ 4.92% สะท้อนมุมมองตลาดคาดเฟดมีโอกาสปรับขึ้นดอกเบี้ยขึ้นอีก 1 ครั้ง 0.25% ในการประชุม 22 มี.ค. ซึ่งถือว่าสัญญาณผ่อนคลายน่าสนใจให้บวกต่อหุ้นกลุ่ม Growth, เทคโนโลยี ส่วนรายงานเศรษฐกิจวันนี้ ADP เผยตัวเลขจ้างงานภาคเอกชน ม.ค. เพิ่มขึ้น 106,000 & คาด 178,000 ราย เป็นผลกระทบจากภาวะอากาศแปรปรวน และวันศุกร์นี้รอดตัวเลขจ้างงานนอกภาคเกษตร ม.ค. คาด 187,000 & 5.ค. 223,000 ราย อัตราว่างงาน ม.ค. คาด 3.6% & 5.ค. 3.5% หากตัวเลขจ้างงานชะลอตัว จะช่วยลดแรงกดดันเงินเฟ้อจากตลาดแรงงาน ส่วนตลาดหุ้นยุโรปวันนี้ทรงตัว รอผลการประชุม ECB, BOE คาดจะปรับขึ้นดอกเบี้ย 0.50% ขณะที่รายงาน CPI ยูโรโซน ม.ค. ลดลงอยู่ที่ 8.5% & 5.ค. 9.2% YoY จากดัชนีราคาพลังงาน ม.ค. ลดลงอยู่ที่ 17.2% & 5.ค. 25.5% แต่ดัชนีราคาอาหาร ม.ค. ยังปรับขึ้น 14.1% & 5.ค. 13.8% ผิงเอเชียดัชนีภูมิภาคส่วนใหญ่ปิดบวก จากคาดการณ์เฟดจะปรับขึ้นดอกเบี้ยเพียง 0.25% สำหรับดัชนี SET +0.85% ปริมาณการซื้อขาย 6.37 หมื่น ลบ. สถาบันซื้อ 1.3 พัน ลบ. ต่างชาติขาย 192 ลบ. ได้แรงหนุนจากกลุ่มไฟแนนซ์ +3.06% จากคาดการณ์รัฐบาลอาจชะลอการเก็บภาษีหุ้น เดิมคาดจะเริ่มใน เม.ย. นี้ ช่วยลดความกังวลปริมาณการซื้อขายอาจหดตัวแรงหากมีการเก็บภาษี ขณะที่กลุ่มบรรจุกัญชี, ปีโตเคมีมีแรงซื้อจากคาดการณ์กำไร Q4/65 น่าจะเป็นจุดต่ำสุดแล้ว ส่วนประเด็นเศรษฐกิจ กรร.คงคาด GDP ไทยปี 3.0 - 3.5% ได้แรงหนุนจากภาคท่องเที่ยว ขณะที่ส่งออกค้าขายยตัว 1 - 2% แต่กังวลต้นทุนค่าไฟฟ้าสูงขึ้น และเงินบาทแข็งค่า

### Daily Strategy

- วางแผนรับดัชนี SET ที่ 1,675 - 1,680 แนวต้าน 1,695 กรณีหากผ่านแนวต้านดังกล่าวได้ ถือว่าสัญญาณบวกทางเทคนิค และมีโอกาสปรับขึ้นทดสอบแนวต้านถัดไปที่ 1,720 แนะนำ Selective Buy เช่น MAKRO,GLOBAL,ICHI,TFG,MAJOR (+อุปสงค์ในประเทศฟื้นตัว )
- AAV (ชื่อเก็งกำไร / ราคาเป้าหมาย 3.40 บาท) แนวโน้ม 4Q65 คาดผลการดำเนินงานปกติ จะขาดทุนลดลงอย่างมีนัยสำคัญ แม้ยังถูกกดดันจากต้นทุนเชื้อเพลิงและค่าใช้จ่ายส่งคืนเครื่องบินอีก 5 ลำตามแผน แต่ฝั่งรายได้จะมีปัจจัยหนุนจากธุรกิจการบินที่ฟื้นตัวในช่วง High Season การท่องเที่ยว นอกจากนี้ยังสามารถปรับขึ้นราคาค่าโดยสารราว 20-25% จากการบวก Fuel Surcharge เส้นทางบินในประเทศ รวมถึงอานิสงส์ของค่าเงินบาทที่กลับมาแข็งค่า ส่งผลให้งวด 4Q65 มีโอกาสพลิกกลับมาเป็นกำไรสุทธิได้ โดยทุกๆ 1 บาท ที่แข็งค่าจะทำให้มีกำไรจาก FX ประมาณ 1 พันล้านบาท ส่วน 1Q66 ฟื้นตัวต่อเนื่องหนุนจาก China Reopening โดยจะเริ่มมีนักท่องเที่ยวที่ทวีคูณทางเข้ามามากขึ้นตั้งแต่เดือน ก.พ. ส่งผลให้ภาคการท่องเที่ยวไทยฟื้นตัวเร็วกว่าคาด
- MAJOR\* (ชื่อ / ราคาเป้าหมาย IAA Consensus 22.60 บาท) ประเมินภาพรวมการดำเนินงานปกติในปี65 และปี65 ฟื้นตัวได้ดี โดยตลาดคาด EPS ปี65 และ 66 จะพลิกกลับมาเป็นกำไรที่ 0.46 และ 1.02 บ./หุ้น ตามลำดับ หลังจากที่ผ่านมาปรับกำไรพิเศษในปี64 ผลประกอบการจะออกมาขาดทุนที่ EPS ราว -0.70 บ./หุ้น หลักๆการฟื้นตัวเป็นไปตามการ reopening ในประเทศ โดยใน 4Q65-1Q66 นี้ก็คาดว่ากำไรดำเนินงานปกติ จะเห็นการฟื้นตัวต่อเนื่องจากรายได้ค่าโฆษณา และจากการขายอาหารเครื่องดื่มโดยเฉพาะในส่วนของตัวเองปอครอน วามไปถึงในช่วง 4Q65-1Q66 มีภาพยนตร์ฟอร์มใหญ่หลายเรื่องเข้าฉายเช่น Black Panther: Wakanda Forever, Avatar: The Way of Water, Ant-Man and the Wasp: Quantumania เป็นต้น

ข้อมูลในเอกสารฉบับนี้ รวบรวมมาจากแหล่งข้อมูลที่น่าเชื่อถือ อย่างไรก็ดี บริษัทหลักทรัพย์ คิงส์ฟอร์ด จำกัด (มหาชน) ไม่สามารถที่จะยืนยันหรือรับรองความถูกต้องของข้อมูลเหล่านี้ได้ ไม่ว่าประการใด ๆ บทวิเคราะห์ในเอกสารนี้ จัดทำขึ้นโดยอ้างอิงหลักเกณฑ์ทางวิชาการเกี่ยวกับหลักการวิเคราะห์ และมีได้เป็นการชี้แนะ หรือเสนอแนะให้ซื้อหรือขายหลักทรัพย์ใด ๆ การตัดสินใจซื้อหรือขายหลักทรัพย์ใด ๆ ของผู้อ่าน ไม่ว่าจะเกิดจากการอ่านบทความในเอกสารนี้หรือไม่ก็ตาม ล้วนเป็นผลจากการใช้วิจารณญาณของผู้อ่าน โดยไม่มีส่วนเกี่ยวข้องกับคิงส์ฟอร์ด จำกัด (มหาชน) ไม่ว่ากรณีใด



## Daily Key Factors

**Oil Update(-)** WTI มี.ค. -\$2.46 อยู่ที่ \$76.41/บาร์เรล Brent เม.ย. -\$2.62 อยู่ที่ \$82.84/บาร์เรล หลัง EIA รายงานสต็อกน้ำมันสหรัฐฯสัปดาห์ที่ผ่านมาเพิ่มขึ้น 4.1 ล.บาร์เรล สูงกว่าคาดที่ 3 แสน บาร์เรล ส่วนผลการประชุม Opec พลัสคง ม.ลดกำลังการผลิต 2 ล.บาร์เรล/วัน จนถึงสิ้นปีนี้

**Gold Update(-)** Comex Gold ก.พ. -\$2.50 อยู่ที่ \$1,942.80/ออนซ์ ปรับลดลงเล็กน้อย ก่อนทราบดีผลการประชุมเฟด ขณะที่ Dollar Index อ่อนค่า -0.90% อยู่ที่ 101.1840

**Fund Flow(+)** Fund Flow ต่างชาติในตลาด TIP วานนี้ ซื้อสุทธิ +20.85 ล้านดอลลาร์สหรัฐฯ ขายหุ้นไทย -5.84 ล.ดอลลาร์สหรัฐฯ ซื้อหุ้นอินโด +12.67 ล.ดอลลาร์สหรัฐฯ ซื้อหุ้นฟิลิปปินส์ +14.02 ล.ดอลลาร์สหรัฐฯ

- (0) ค่าเงินบาทเข้านี้แข็งค่าอยู่ที่ 32.67 บาท/ดอลลาร์สหรัฐฯ
- (0) ผลตอบแทนพันธบัตรสหรัฐฯ 10 ปี ลดลงอยู่ที่ 3.418 %
- (+) BitCoin เข้านี้ +4.21% อยู่ที่ 24,096 ดอลลาร์สหรัฐฯ

## Economic Calendar

### ในประเทศ

- 25 ม.ค. ประชุมคณะกรรมการนโยบายการเงิน (กนง.)
- 27 ม.ค. สศค.รายงานภาวะเศรษฐกิจการคลัง, ภาวะเศรษฐกิจภูมิภาค, ดัชนีความเชื่อมั่นอนาคตเศรษฐกิจภูมิภาค
- 31 ม.ค. ธปท. รายงานภาวะเศรษฐกิจและการเงินไทย

### ต่างประเทศ

- 31 ม.ค. CN ดัชนี PMI ภาคการผลิตของจีน (ม.ค.)
- US รายงานความเชื่อมั่นผู้บริโภคจากซีบี (ม.ค.)
- 01 ก.พ. CN ดัชนี PMI ภาคการผลิตของจีนจากสถาบัน Caixin (ม.ค.)
- EU ดัชนีราคาผู้บริโภค (CPI) (ปีต่อปี) (ม.ค.)
- US การเปลี่ยนแปลงการจ้างงานภาคเกษตรกรรม(ADP)(ม.ค.)
- US สินค้าคงคลังน้ำมันดิบ
- US ดัชนี PMI ภาคการผลิตจากสถาบันไอเอสเอ็ม (ISM) (ม.ค.)
- US ตำแหน่งงานว่างเปิดใหม่จาก JOLTs (ธ.ค.)
- 02 ก.พ. EU การตัดสินใจเกี่ยวกับอัตราดอกเบี้ย (ก.พ.)
- US การตัดสินใจเกี่ยวกับอัตราดอกเบี้ย
- 03 ก.พ. US การจ้างงานนอกภาคการเกษตร (ม.ค.)
- US อัตราการว่างงาน (ม.ค.)
- US ดัชนี PMI ภาคการบริการจากสถาบันไอเอสเอ็ม (ISM) (ม.ค.)

## Theme Strategy

- Theme ฐานเดิมปี 2566 ต้อนรับนักท่องเที่ยวต่างชาติคืนเศรษฐกิจไทยฟื้นตัว
- (1) กลุ่มท่องเที่ยวและสันทนาการ ได้แก่ CENTEL\*, ERW\*, MINT\*, SHR\*, VRANDA\*, SPA\*
  - (2) กลุ่มขนส่งและบริการ ได้แก่ AOT, AAV, BA\*, BAFS\*, PTC\*, BEM\*
  - (3) กลุ่มการอุปโภคบริโภค ได้แก่ CPALL, MAKRO\*, GLOBAL\*, HMPRO\*, DOHOME\*, CPN\*, CRC, COM7\*, BEAUTY\*, KAMART\*, KISS\*, ICHI\*, CBG\*, SAPPE\*, SNNP\*
  - (4) กลุ่ม ร.พ.อิงผู้ป่วยต่างชาติ (นักท่องเที่ยวตะวันออกกลาง / จีน) ได้แก่ BDMS, BH\*, EKH\*, PR9\*
  - (5) กลุ่มสื่อออนไลน์ (เพิ่มตามจำนวน Eyeball) ได้แก่ PLANB\*, VGI\*
  - (6) กลุ่มธนาคารพาณิชย์ (ปรับขึ้นดอกเบี้ย สินเชื่อขยายตัว) ได้แก่ BBL, KBANK, KTB\*, KKP\*
  - (7) กลุ่มอสังหาฯ - นิคมอุตสาหกรรม (นักลงทุนจีน / ลงทุน EV ใน EEC) ได้แก่ BRI\*, ORI\*, NOBLE\*, AMATA\*, ROJNA\*, WHA\*
  - (8) กลุ่มโรงไฟฟ้า (SPP ปรับขึ้น Ft) ได้แก่ BGRIM\*, GPSC\*

\*\*หุ้นแนะนำเชิงกลยุทธ์ที่ยังไม่อยู่ใน Coverage ของฝ่ายวิจัย

Asset Allocation: Equity 50% Fixed Income 30% Alternative Investment etc. Gold 10% Cash 10%

Today Fundamental Research: -

Monthly Portfolio February 2023: AOT, KTB\*, BEM\*, CENTEL\*, ICHI\*, AAV



**EA ซิงเมล์อีวีซสมก. พร้อมผลิต 9 พันคัน NEX-BYD รับผลบวกเปลี่ยนรถน้ำมันเป็นไฟฟ้า 100%** EA ขานรับมติกรม.เปลี่ยนรถเมล์น้ำมันเป็นไฟฟ้า 100% “อมร” ลั่นพร้อมเข้าร่วมประมูล หลังซสมก.ออกที่ไออาร์ซีดีเงินกำลังผลิตพร้อม 9 พันคันต่อปี ขณะที่ปีนี้ตั้งเป้าส่งมอบรถ EV ให้ปียนตอีก 2 พันคัน ส่งมอบหัวลากรถบรรทุกให้ JWD เร่งบอร์ดอีวี เคาะมาตรการส่งเสริมแบตเตอรี่ ส่วนเหมืองโปแตสเซียมระหว่างเจรจา ด้านโบรกฯ มองรถเมล์อีวีส่งผลดี EA, NEX และ BYD(ข่าวหุ้น)

**TFG ลั่นปี 65 นิวไฮ ทะลุ 4.5 หมื่นล้าน** “ไทยฟู้ดส์ กรุ๊ป” แจงงบ 22 ก.พ.นี้ ส่งซิงกบปี 65 นิวไฮรายได้เกินเป้า 45,000 ล้านบาท ลั่นปี 66 โตอีก 15% หลังตีมาตรฐานบริโภคเนื้อไก่-เนื้อหมูเพิ่ม ทูม 3,500 ล้านบาท ขยายร้าน “ไทยฟู้ดส์ เฟรช มาร์เก็ต” อีก 180 สาขา(ข่าวหุ้น)

**3 หุ้นเทคโนโลยีปี 5 จี ลุ้นงานระบบ 6.7 พันล้าน** ICN-INSET-SAMTEL โดดเด่น ลุ้นรับงาน NT เพียง วงเงินกว่า 6.7 พันล้านบาท ติดตั้งระบบโครงข่าย 5G พื้นที่อีอีซี ท่าอากาศยานฯ ท่าเรือ เมืองอัจฉริยะ และดิจิทัลไทยแลนด์ ด้านผู้บริหารบริษัท โทรคมนาคมแห่งชาติ พร้อมจ่ายค่าประมูลวงโคจรดาวเทียม 126E งวดแรกภายใน 90 วัน(ข่าวหุ้น)

**เชียร์ซื้อ DTAC ทิ้งทวนควบทรู** เมย์แบงก์ (ประเทศไทย) เชียร์ “ซื้อ” DTAC ก่อนซื้อขายวันสุดท้าย 17 ก.พ.นี้ พร้อมเพิ่มราคาเป้าหมายเป็น 54.35 บาท รับปันผลระหว่างกาล 1.22 บาท ยIELD 2.50% ขึ้น XD วันที่ 13 ก.พ.นี้ บริษัทใหม่หลังควบรวม TRUE ประเมินราคาที่ 8.86 บาท เริ่มซื้อขายครั้งแรก 3 มี.ค.นี้(ข่าวหุ้น)

**ลุ้นเลื่อนภาษีขายหุ้น กลุ่มโบรกฯวิ่งขานรับ** หุ้นกลุ่มบริษัทหลักทรัพย์ (บล.) พาเหรดวิ่งขึ้น หลังมีกระแสข่าวอาจเลื่อนการบังคับใช้ “ภาษีขายหุ้น” บวกกับผลประกอบการกลุ่มโบรกฯ ไตรมาส 4/65 และแนวโน้มปีนี้จะออกมาดี จากหุ้นไอพีโอที่เตรียมเข้าเทรดจำนวนมาก(ข่าวหุ้น)

**WHA เป้า 5 ปี รายได้แสนล้าน** ทูม 6.85 หมื่นล้าน ขยายธุรกิจWHA ประกาศเป้า 5 ปี รายได้พุ่ง 100,000 ล้านบาท พร้อมทุ่มงบลงทุน 6.85 หมื่นล้านบาท ขยายทุกธุรกิจ พร้อมรักษาอัตรากำไรไม่ต่ำ 40% มุ่งเน้นเทคโนโลยี-ทรานส์ฟอร์มสู่ดิจิทัล แยมผลงานปี 65 นิวไฮดีกว่าแผน แจงงบ 23-24 ก.พ.นี้ ส่วนปี 66 คาดรายได้โต 2 หลัก ตั้งเป้ายอดขายที่ดิน 1,750 ไร่ แยมมี.ค.จ่อปิดดีลขายที่ดิน 200-300 ไร่ และเร่งปิดดีลใหญ่ขายที่ดินลูกค้ากลุ่มยานยนต์ไฟฟ้าเกือบ 600 ไร่ ภายในสิ้นปี (ข่าวหุ้น)

**แบงก์เข้มปล่อยกู้ ‘ซื้อบ้าน’ พิษเศรษฐกิจเปราะบาง หนีครัวเรือนสูง** ดอกเบี้ยขาขึ้นเผยดีมานด์สูง หลังหมดมาตรการแอลทีวี “แบงก์พาณิชย์” เริ่มเข้ม ปล่อยกู้ซื้อบ้าน กัดต้นสิ้นเชื่อใหม่ส่อโหดชะลอ ขณะที่ราคาบ้านพุ่งกว่า 20% ดอกเบี้ยขาขึ้น หนีครัวเรือนสูง หมดมาตรการแอลทีวี ทำดีมานด์สูง ‘เคเคพี’ เน้นเจาะกลุ่มรายได้สูง ขณะที่ ‘ซีไอเอ็มบี-ทีทีบี-กรุงศรี’ ลุยตลาดบ้านแลกเงิน-รีไฟแนนซ์ รับดอกเบี้ยขาขึ้น (กรุงเทพธุรกิจ )

**คลังเดินหน้าเก็บ ‘ภาษีหุ้น’** ropicประกาศลงราคาขีจจาฯ นักลงทุนโดดเด่นกำไรหุ้นกลุ่มโบรกเกอร์ หลังคาดการณ์ว่า ภาษีขายหุ้นอาจไม่ทันใช้สมัยรัฐบาลปัจจุบัน ต้นทุนโบรกเกอร์จึกคัก “ฟินันเซีย ไซรัส โกลเบล็ก” พุ่งชนขีดลึง 30% เซียนหุ้น ชี้ส่งผลดีต่อบรรยากาศลงทุน ขณะที่ “คลัง” แจงชัด กฤษฎีกาตรวจร่างกฎหมายเสร็จแล้ว ropicประกาศลงราคาขีจจาฯ(กรุงเทพธุรกิจ )

**AAI-ITC สัตว์เลี้ยงฟุ้ง รุกหนัก-บาทไม่กดดัน** AAI-ITC กลับมาแรง สัตว์เลี้ยงอเมริกาขายดีต่อเนื่องนิวไฮ ผู้บริหาร AAI ชื่ออาหารสัตว์เลี้ยงคือสินค้าจำเป็น ยอดขายปีโต 15% เงินบาทแข็งค่าไม่กดดันกำไร เหตุบริหารต้นทุนดี ขยายตลาดต่อ ด้าน ITC ขยายตัวด้วย ตลาดเงินแรง โบรกฯมองบาทหมดยอดแข็งค่า ราคาหุ้นถูกกว่าจงบ เป้า 40.80 บาท อีพีซีดี้อ (ทันสมัย )

**BRR น้ำตาลทรงตัวสูง เชื่อเพลิงอัดแท่งทำเงิน** BRR ชี้ราคาน้ำตาลทรงตัวสูง ดีมานด์เข้าต่อเนื่อง แต่ต้องติดตามเงินบาท ผลงานปีนี้อยู่รอด มีธุรกิจใหม่เชื่อเพลิงอัดแท่งเข้ามาสร้างรายได้ ส่วนบรรจุภัณฑ์จากซานอ้อยยิต ค่าส่งซ้อลลิตโตใหญ่อเมริกาเข้า ขณะที่การปลูกสวนป่าในสปป.ลาว ได้ใบรับรองมาตรฐาน FSC อนาคตได้คาร์บอนเครดิต จับตาธุรกิจใหม่โดดเด่นเพิ่มสัดส่วนรายได้เติบโตยั่งยืน(ทันสมัย )

**BYD เร่งรับอีวี 1.8 พันคัน** โกยรายได้ขายคาร์บอนBYD รับอานิสงส์รถร่วมเปลี่ยนเป็นรถเมล์ EV เผยได้รับการตอบรับดี การใช้งานมีประสิทธิภาพ รับมอบรถอีกกว่า 1,800 คัน ลั่นมีรายได้ขายคาร์บอนเครดิตร่วมกับ EA ปีนี้รายได้โต 2 เท่า ธุรกิจหลักทรัพย์เติบโตดีเสริมทัพขยายงานกองทุน หุ้นกู้ มีไอพีโอต่อยอดเติบโต(ทันสมัย )

**SAMTEL ลุยบริการ 5G ชิง 9 พันล้าน** เดิมพอร์ตSAMTEL ลุยประมูลงานโครงการบริการ 5G สำหรับลูกค้าองค์กรของ NT พร้อมเดินหน้าประมูลงานตามแผนกว่า 8-9 พันล้านบาท เดิมงานในเมืองเพิ่ม โบรกฯมองกำไรไตรมาส 4/2565 โต 67% แนวโตต่อเนื่องในไตรมาส 1/2566 คาดปี 2566 ลุ้นเซ็นงานมูลค่ารวม 5 พันล้านบาท ประเมินมาร์จิ้นดีขึ้น คาดกำไรเพิ่มเป็น 225 ล้านบาท ชูพื้นฐาน 7.50 บาท(ทันสมัย )

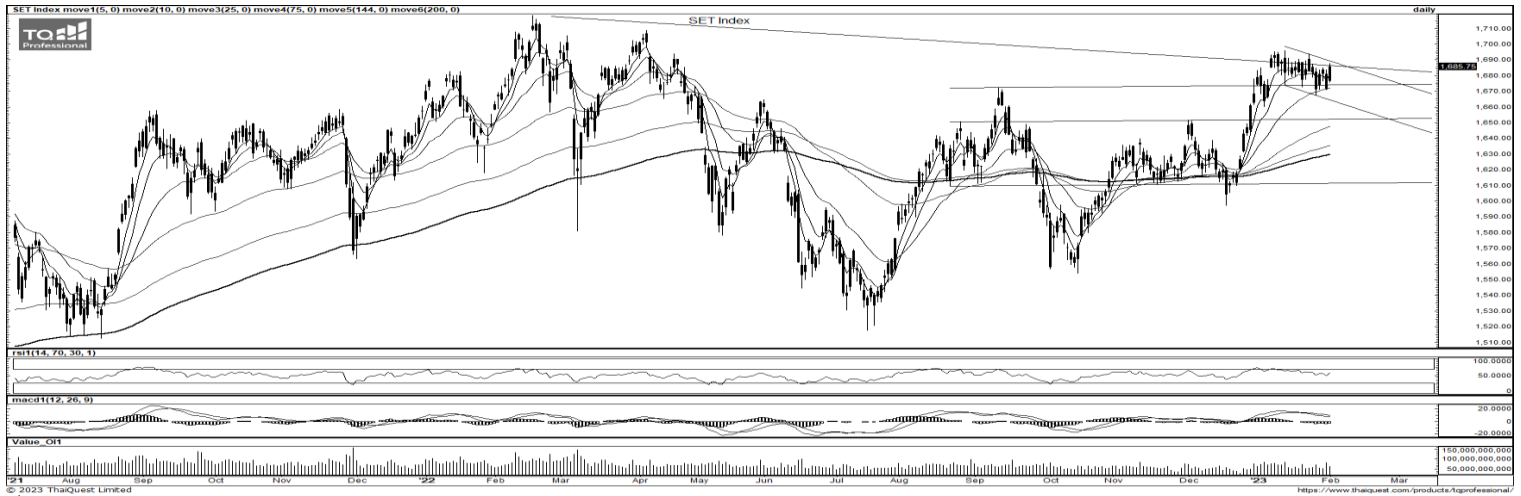
**BCH ผุดรพ.ใหม่** ฐานรับผู้ป่วยเพิ่ม ครอบคลุมทุกกลุ่มBCH เตรียมสร้างโรงพยาบาลเกษมราษฎร์ สุวรรณภูมิ โดยจะเปิดให้บริการในปี 2569 เป็นส่วนหนึ่งในแผนขยายธุรกิจ 5 ปีข้างหน้า โบรกเกอร์ประเมินเป็น S-curve ใหม่ของบริษัทในระยะยาว เน้นจับกลุ่มผู้ป่วยทั้งประเภทเงินสดและประกันสังคม ต้นโควตาผู้ป่วยประกันสังคมเพิ่มเป็น 1.8 ล้านราย จาก 1.5 ล้านราย ด้าน THG จัดตั้งบริษัทย่อย เพื่อทำธุรกิจดูแลสุขภาพและการแพทย์ทางไกล(ทันสมัย )

**ASW ชูรายได้ 7.2 พันล.** มุ่งร่วมทุนธุรกิจใหม่ASW สบช่องแตกไลน์ธุรกิจใหม่ เปิดซ้อรับทรัพย์เพิ่ม พร้อมปันของใหม่กว่า 2.25 หมื่นล้านบาท อีพีแบ็กลึงเพิ่ม จากเดิมราว 1.1 หมื่นล้านบาท กินยาวปี 2568 พร้อมปักธงปีนี้รายได้ราว 7.2 พันล้านบาท โครงการเรียงคิวบู๊เพียง เล็งออกหุ้นกู้ชุดใหม่ 1 พันล้านบาท รีไฟแนนซ์ของเดิม-เสริมแกร่งระยะยาว คาดได้เห็นความชัดเจนในไตรมาส 1/2566 (ทันสมัย )

**NocNoc บุก หัวเมืองใหญ่** ดันยอดขายNocNoc เปิดแผนปี 66 พร้อมลุยขยายหมวดสินค้า ขยายฐานกลุ่มพาณิชย์ รุกทำตลาดหัวเมืองใหญ่ พัทยาและเชียงใหม่ ตั้งเป้ายอดขาย 5,000 ล้านบาท(ไทยโพสต์ )

**COD โรงไฟฟ้าราชโคเจนฯ RATCH พุ่งรองรับศก.ฟื้นแล้ว** ราชฯ ปล่อย COD ส่วนขยายโรงไฟฟ้าราชโค เจนเนอเรชั่น กำลังการผลิต 31.20 เมกะวัตต์ จำหน่ายลูกค้าอุตสาหกรรม รองรับการผลิตของเศรษฐกิจ(ไทยโพสต์ )

ข้อมูลในเอกสารฉบับนี้ รวบรวมมาจากแหล่งข้อมูลที่น่าเชื่อถือ อย่างไรก็ดี บริษัทหลักทรัพย์ คิงส์ฟอร์ด จำกัด (มหาชน) ไม่สามารถที่จะยืนยันหรือรับรองความถูกต้องของข้อมูลเหล่านี้ได้ ไม่ว่าประการใด ๆ บริษัทฯขอสงวนสิทธิ์ในเอกสารนี้ จัดทำขึ้นโดยอ้างอิงหลักเกณฑ์ทางวิชาการเกี่ยวกับหลักการวิเคราะห์ และมิได้เป็นการชี้แนะ หรือเสนอแนะให้ซื้อหรือขายหลักทรัพย์ใด ๆ การตัดสินใจซื้อหรือขายหลักทรัพย์ใด ๆ ของผู้อ่าน ไม่ว่าจะเกิดจากการอ่านบทความในเอกสารนี้หรือไม่ก็ตาม ล้วนเป็นผลจากการใช้วิจารณญาณของผู้อ่าน โดยไม่มีส่วนเกี่ยวข้องกับบริษัทฯ ใด ๆ บริษัทหลักทรัพย์ คิงส์ฟอร์ด จำกัด (มหาชน) ไม่มีการเฝ้า



ที่มา: TQ Professional, TF Day

### SET Daily: แกว่งขึ้นต่อ

Resistance 1,695 - 1,700

Support 1,685 - 1,680

กลยุทธ์การลงทุน SET พื้นตัวอยู่ในกรอบ Sideways ล่าสุดขึ้นมาทดสอบแนวต้านใหญ่ หากผ่านได้มี Gap ในการแก่งกำไรได้ต่อ โดยมีแนวต้าน 1,695-1,700 แนวรับ 1,685-1,680 จุด



ที่มา: TQ Professional, TF weekly

### SET Weekly: ขยับขึ้นต่อ

กลยุทธ์การลงทุน ระยะกลาง Sentiment ต่างประเทศผันผวนจากการขึ้นดอกเบี้ยและการลดสภาพคล่องของธนาคารกลางหลัก ขณะที่เงินเฟ้อในระดับสูงกดดันให้เศรษฐกิจสหรัฐฯ ยุโรป มีโอกาสเข้าสู่ภาวะถดถอย อย่างไรก็ตามจากสัญญาณ Fed ผ่อนผันแรง และอัตราดอกเบี้ยโตทางเศรษฐกิจของไทยที่ฟื้นตัวต่อเนื่องช่วยดึงดูด Fund Flow ไหลเข้าตลาดหุ้นไทย ดังนั้นทางเทคนิคใน TF Weekly ประเมินดัชนีขยับขึ้นต่อหลังแกว่งตัวหลวมเล็กน้อย มีแนวต้าน 1,700 / 1,720 จุด แนวรับ 1,660 / 1,640 จุด



ที่มา: TQ Professional, TF daily

### Gold Spot: แก่งกำไรฝั่ง Long

กลยุทธ์การลงทุน Gold Spot ได้แรงหนุนค่าเงินดอลลาร์อ่อนค่าหลังการประชุม Fed ล่าสุดแห่งเทียนติดขึ้นรอบใหม่ พร้อม indicator RSI / MACD ที่เริ่มฟื้นตัว เน้นแก่งกำไรทางฝั่ง Long วางแนวต้าน US\$1,965-1,980/Oz โดยมีแนวรับ US\$1,945-1,930/Oz

Resistance 1,965 - 1,980

Support 1,945 - 1,930

### Technical Analyst

Apichai Raomanachai No. 002939

### Asst. Technical Analyst

Noppom Chaykaew No. 043964

ข้อมูลในเอกสารฉบับนี้ รวบรวมมาจากแหล่งข้อมูลที่เชื่อถือได้ อย่างไรก็ดี บริษัทหลักทรัพย์ คิงส์ฟอร์ด จำกัด (มหาชน) ไม่สามารถที่จะยืนยันหรือรับรองความถูกต้องของข้อมูลเหล่านั้นได้ ไม่ว่าประการใด ๆ บทวิเคราะห์ในเอกสารนี้ จัดทำขึ้นโดยอ้างอิงหลักเกณฑ์ทางวิชาการเกี่ยวกับหลักการวิเคราะห์ และมีได้เป็นการชี้แนะ หรือเสนอแนะให้ซื้อหรือขายหลักทรัพย์ใด ๆ การตัดสินใจซื้อหรือขายหลักทรัพย์ใด ๆ ของผู้อ่าน ไม่ว่าจะเกิดจากการอ่านบทความในเอกสารนี้หรือไม่ก็ตาม ล้วนเป็นผลจากการใช้วิจารณญาณของผู้อ่าน โดยไม่มีส่วนเกี่ยวข้องกับหรือพินัยกรรมใด ๆ กับ บริษัทหลักทรัพย์ คิงส์ฟอร์ด จำกัด (มหาชน) ไม่มีการเฝ้า





ที่มา : TQ Professional

## BEAUTY

Resistance 1.56

Support 1.43

แนะนำเก็งกำไร แท่งเทียนทำจิ้งหะแก่งตัวขึ้น พร้อม Volume เข้าสะสม ด้าน RSI / MACD ส่งสัญญาณบวก เบื้องต้นคาดการณ์การทยอยปรับขึ้นต่อ โดยมีแนวต้านถัดไป 1.56 บาท ส่วนแนวรับวางไว้ที่ 1.43 บาท และ Stop Loss ที่ 1.40 บาท



ที่มา : TQ Professional

## MACO

Resistance 0.60-0.63

Support 0.57

แนะนำเก็งกำไร แท่งเทียนแก่งตัวขึ้น พร้อมปริมาณการซื้อขายเข้าสะสม ด้าน Indicator สัญญาณ MACD และ RSI ยังรักษาโมเมนตัมในทางบวก ระยะสั้นคาดการณ์การขึ้นต่อ โดยมีแนวต้านถัดไป 0.60-0.63 บาท แนวรับ 0.57 บาท และ Stop Loss 0.55 บาท



ที่มา : TQ Professional

## SITHAI

Resistance 1.77-1.85

Support 1.71

แนะนำเก็งกำไร แท่งเทียนทยอยแก่งตัวขึ้น พร้อมปริมาณการซื้อขายเข้าสะสม ด้านสัญญาณ RSI / MACD รักษาโมเมนตัมในทางบวก เบื้องต้นคาดการณ์มีโอกาสทยอยปรับตัวขึ้นสู่แนวต้าน 1.77-1.85 บาท ส่วนแนวรับ 1.71 บาท โดยมีจุด Stop Loss 1.68 บาท

### Technical Analyst

Apichai Raomanachai No. 002939

### Asst. Technical Analyst

Nopporn Chaykaew No. 043964

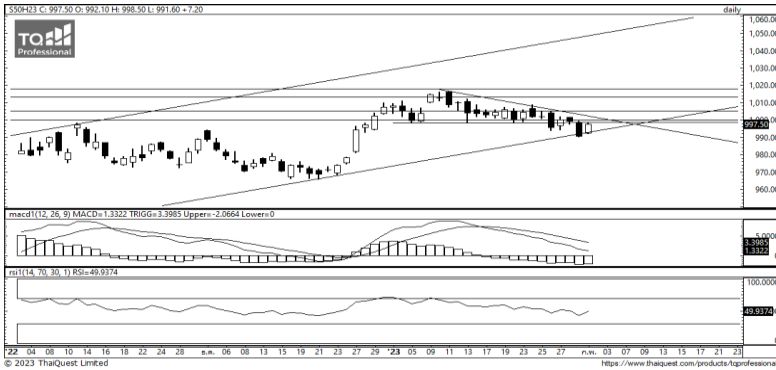
ข้อมูลในเอกสารฉบับนี้ รวบรวมมาจากแหล่งข้อมูลที่เชื่อถือได้ อย่างไรก็ดี บริษัทหลักทรัพย์ คิงส์ฟอร์ด จำกัด (มหาชน) ไม่สามารถที่จะยืนยันหรือรับรองความถูกต้องของข้อมูลเหล่านั้นได้ ไม่ว่าประการใด ๆ บทวิเคราะห์ในเอกสารนี้ จัดทำขึ้นโดยอ้างอิงหลักเกณฑ์ทางวิชาการเกี่ยวกับหลักการวิเคราะห์ และมีได้เป็นการชี้แนะ หรือเสนอแนะให้ซื้อหรือขายหลักทรัพย์ใด ๆ การตัดสินใจซื้อหรือขายหลักทรัพย์ใด ๆ ของผู้อ่าน ไม่ว่าจะเกิดจากการอ่านบทความในเอกสารนี้หรือไม่ก็ตาม ล้วนเป็นผลจากการใช้วิจารณญาณของผู้อ่าน โดยไม่มีส่วนเกี่ยวข้องกับหรือพินัยผูกพันใด ๆ กับ บริษัทหลักทรัพย์ คิงส์ฟอร์ด จำกัด(มหาชน) ไม่ว่ากรณีใด

# SET50 Index Futures



KINGSFORD

วันพฤหัสบดีที่ 2 กุมภาพันธ์ พ.ศ. 2566



ที่มา: Kingsford Research

## ภาพการลงทุนระยะสั้น

S50H23 ปิดที่ 997.50 จุด ปรับตัวเพิ่มขึ้น 7.2 จุด หรือ -0.72%

S50H23 หลุดกรอบแนวรับที่ 995 จุด และแนวต้านที่ 1,000 จุด โดยหากยังลงต่ำกว่า 990 จุด ควรปิดสถานะ Long เพื่อทำกำไร และเปลี่ยนข้างเป็น Short แทน



ที่มา: Kingsford Research

## ภาพการลงทุนรายสัปดาห์

สำหรับภาพรายสัปดาห์ ปัจจุบันมีการลดสถานะ Long เหลือ 1/3 ของ Port เนื่องจากราคาหลุดกรอบการ Sideway ระดับ 1 เดือน แสดงถึงการเลือกข้างฝั่งการลงแต่อาจจะมีกรอบขึ้นทดสอบแนวต้าน โดยมีกรอบการเคลื่อนไหวที่แนวรับ 990 จุด และแนวต้าน 1,000 จุด โดยถ้า S50H23 ยังยืนเหนือ 990 จุดไม่ได้ ฝั่งการ Short จะยังได้เปรียบกว่า

Apichai Raomanachai

No. 002939

Nut Kaewborisutsakul

Asst. Derivatives Analyst

## Market Overview

นักลงทุนต่างชาติ Long สุทธิ 26,669 สัญญา ส่วนสะสมประจำเดือน ก.พ.มียอด Long สุทธิ 26,669 สัญญา และยอดสะสมตลอดปี เป็นยอด Short สุทธิ 73,110 ในส่วนของตลาดหุ้นสหรัฐ ดัชนี DJIA ปิด +0.02%, ดัชนี S&P 500 ปิด +1.05% และ ดัชนี Nasdaq ปิด +2.00% จากธนาคารกลางสหรัฐ (เฟด) มีมติปรับขึ้นอัตราดอกเบี้ย 0.25% ตามคาด และนายเจอโรม พาวเวล ประธานเฟดระบุว่า เงินเฟ้อในสหรัฐเริ่มชะลอตัวลง ในช่วงแรกนั้น ตลาดหุ้นนิวยอร์กร่วงลงทันทีหลังจากคณะกรรมการเฟดส่งสัญญาณว่าจะเดินหน้าขึ้นอัตราดอกเบี้ยต่อไป หลังจากที่มีมติปรับขึ้น 0.25% สุระดับ 4.50-4.75% ในการประชุมเมื่อวานนี้ โดยคณะกรรมการเฟดระบุว่า “แม้เงินเฟ้อได้ชะลอตัวลง แต่ก็ยังคงอยู่ในระดับสูง ทำให้เฟดมีความจำเป็นที่จะต้องปรับเพิ่มกรอบเป้าหมายอัตราดอกเบี้ยต่อไป” อย่างไรก็ตาม ตลาดปรับตัวขึ้นในเวลาต่อมา หลังจากนายพาวเวลกล่าวในระหว่างการแถลงข่าวต่อสื่อมวลชนว่า อัตราเงินเฟ้อในสหรัฐเริ่มชะลอตัวลง พร้อมกับแสดงมุมมองเชิงบวกเกี่ยวกับแรงกดดันที่ลดลงในตลาดการเงิน เช่นตลาดหุ้นสหรัฐปรับตัวขึ้นและอัตราผลตอบแทนพันธบัตรสหรัฐปรับตัวลงในช่วงไม่กี่เดือนที่ผ่านมา

	Close	Change	Volume	OI
SET50	1,002.39	9.4	1,588,688,420	660,921
S50G23	1,000.00	5.2	54	110
S50H23	997.50	7.2	187,614	584,021
S50J23	996.50	8.9	32	14
S50M23	995.40	6.8	17,833	44,404

Source: TQ Pro

	Last	Support	Resistance
SET50	1,002.39	995	1,000
S50H23	997.50	990	1,000
S50M23	995.40	980	995

Source: Kingsford Securities

	Volume by Investors	SET (Million Bath)	Index Futures (Contracts)
Foreign		-191.91	2,077
Local Institutions		1,337.18	26,669
Local Investor		-1,176.11	-28,746

ข้อมูลในเอกสารฉบับนี้ รวบรวมมาจากแหล่งข้อมูลที่น่าเชื่อถือ อย่างไรก็ดี บริษัทหลักทรัพย์ คิงส์ฟอร์ด จำกัด (มหาชน) ไม่สามารถที่จะยืนยันหรือรับรองความถูกต้องของข้อมูลเหล่านี้ได้ ไม่ว่าประการใด ๆ บทวิเคราะห์ในเอกสารนี้ จัดทำขึ้นโดยอ้างอิงหลักเกณฑ์ทางวิชาการเกี่ยวกับหลักการวิเคราะห์ และมีได้เป็นการชี้แนะ หรือเสนอแนะให้ซื้อหรือขายหลักทรัพย์ใด ๆ การตัดสินใจซื้อหรือขายหลักทรัพย์ใด ๆ ของผู้อ่าน ไม่ว่าจะเกิดจากการอ่านบทความในเอกสารนี้หรือไม่ก็ตาม ล้วนเป็นผลจากการใช้วิจารณญาณของผู้อ่าน โดยไม่มีส่วนเกี่ยวข้องกับหรือพันธผูกพันใด ๆ กับ บริษัทหลักทรัพย์ คิงส์ฟอร์ด จำกัด (มหาชน) ไม่ว่ากรณีใด

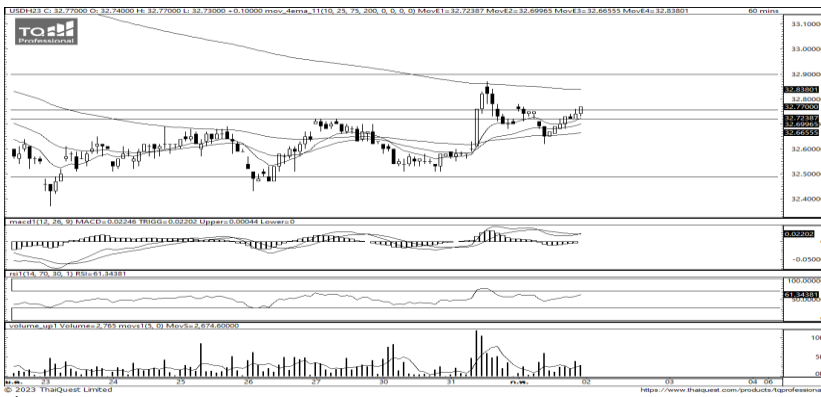
# SET50 Index Futures



KINGSFORD

Series	Close	Chg	Vol. Contracts	OI	OI Chg	Theoretical	Basis	Daly Left	LTD
S50G23	1,000.00	5.2	54	92	18	977.54	-2.39	25	30/01/2023
S50H23	997.50	7.2	187,614	593,153	-9,132	976.25	-4.89	56	27/02/2023
S50J23	996.50	8.9	32	12	2	975.09	-5.89	84	30/03/2023
S50M23	995.40	6.8	17,833	47,507	-3,103	972.47	-6.99	147	29/06/2023
S50U23	991.00	6.4	3,383	22,281	-303	968.69	-11.39	238	28/09/2023
S50Z23	990.90	6.1	2,890	10,689	-295	964.91	-11.49	329	28/12/2023

## Currency Futures



ที่มา: Kingsford Research

### ภาพการลงทุนระยะสั้น

เข้านี้ dollar index อยู่ที่ 100.89 อ่อนค่าลง 0.32 % โดย USDH23 ปิดเมื่อวานนี้อ่อนค่าลง 0.10 บาท/USD โดยกรอบการเคลื่อนไหวของ USDH23 อยู่ระหว่างแนวรับที่ 32.50 และแนวต้านที่ 32.80 โดยหากปรับตัวอ่อนค่าสูงกว่า 32.80 การเปิดสถานะ Long จะได้เปรียบกว่า

	Last	Change	Volume	OI
USDG23	32.85	0.08	5,108	110
USDH23	32.77	0.10	36,465	584,021
USDJ23	32.58	-0.14	22	14
USDM23	32.44	0.07	5,221	44,404

Source: TQ Pro

	Last	Support	Resistance
RTXUSTB	32.78	32.70	33.00
USDH23	32.77	32.50	32.80
USDM23	32.44	32.50	32.33

Source: Kingsford Securities

ข้อมูลในเอกสารฉบับนี้ รวบรวมมาจากแหล่งข้อมูลที่น่าเชื่อถือ อย่างไรก็ดี บริษัทหลักทรัพย์ คิงส์ฟอร์ด จำกัด (มหาชน) ไม่สามารถที่จะยืนยันหรือรับรองความถูกต้องของข้อมูลเหล่านี้ได้ ไม่ว่าประการใด ๆ บทวิเคราะห์ในเอกสารนี้ จัดทำขึ้นโดยอ้างอิงหลักเกณฑ์ทางวิชาการเกี่ยวกับหลักการวิเคราะห์ และมีได้เป็นการชี้แนะ หรือเสนอแนะให้ซื้อหรือขายหลักทรัพย์ใด ๆ การตัดสินใจซื้อหรือขายหลักทรัพย์ใด ๆ ของผู้อ่าน ไม่ว่าจะเกิดจากการอ่านบทความในเอกสารนี้หรือไม่ก็ตาม ล้วนเป็นผลจากการใช้วิจารณญาณของผู้อ่าน โดยไม่มีส่วนเกี่ยวข้องกับหรือพันธะผูกพันใด ๆ กับ บริษัทหลักทรัพย์ คิงส์ฟอร์ด จำกัด (มหาชน) ไม่ควรเฝ้า



## Most Active Grainer (%chg)

Rank	STOCK	OI	Price Chg (20 Working Days)
1	STPI	32,556	38.06%
2	KCE	13,229	23.33%
3	BCP	9,563	21.31%
4	SAWAD	19,543	19.15%
5	HANA	2,230	18.63%
6	SPRC	10,165	17.95%
7	PLANB	54,210	17.88%
8	SIRI	243,612	15.06%
9	DELTA	1,602	11.41%
10	PRM	17,513	11.27%
11	ICHI	18,334	10.62%
12	ITD	67,703	10.16%
13	AEONTS	551	9.97%
14	CBG	10,186	9.23%
15	AP	19,752	9.01%
16	DTAC	16,592	8.70%
17	TOP	1,104	8.33%
18	THCOM	13,044	7.95%
19	PSL	3,478	7.89%
20	PTTGC	7,281	7.53%
21	MAJOR	9,178	7.30%
22	BLA	13,798	7.27%
23	GFPT	19,516	7.09%
24	CHG	10,230	6.95%
25	BA	7,264	6.57%
26	S	57,079	6.32%
27	ERW	11,178	6.22%
28	VGI	36,056	5.93%
29	TASCO	4,577	5.85%
30	UNIQ	10,182	5.68%

## Top Gainers OI (%chg)

STOCK	OI	%Daily Top OI Change	STOCK	OI	%5 Day Top OI Change
SIRI	243,612	13.59%	KKP	6,619	78.03%
BCP	9,563	11.73%	VGI	36,056	63.26%
ICHI	18,334	11.42%	CPALL	7,057	59.81%
AWC	16,026	11.16%	SCGP	16,781	42.36%
EGCO	2,102	10.81%	KBANK	20,172	38.07%
CPALL	7,057	10.39%	KTB	61,846	33.14%
KTC	41,106	9.99%	LH	6,905	28.08%
EPG	11,074	9.93%	CRC	5,083	27.46%
TTB	85,972	9.51%	THG	146	25.86%
VGI	36,056	9.18%	KTC	41,106	25.69%
KBANK	20,172	9.00%	INTUCH	1,863	25.03%
TTA	5,608	9.00%	BEM	34,262	24.16%
AEONTS	551	8.46%	TOP	1,104	18.20%
HANA	2,230	8.46%	STA	4,364	18.14%
PTG	16,083	8.06%	OR	17,840	17.78%

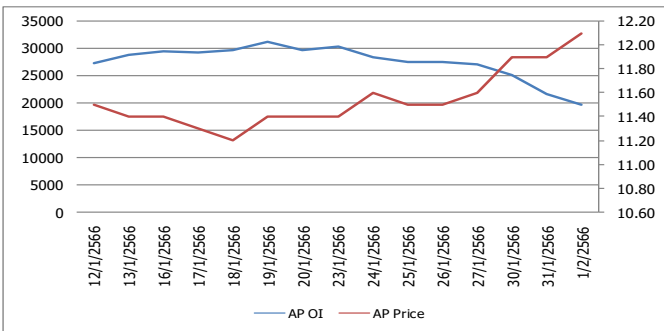
Source: TQ Pro

## Top Loser OI (%chg)

STOCK	OI	%Daily Top OI Change	STOCK	OI	%5 Day Top OI Change
BDMS	8,767	-19.32%	JMT	7,711	-40.86%
SPRC	10,165	-16.39%	CPN	1,691	-35.11%
PSL	3,478	-15.66%	MEGA	894	-34.79%
TOA	3,124	-14.01%	AP	19,752	-28.63%
TPIPP	6,305	-13.26%	SPRC	10,165	-25.59%
TASCO	4,577	-11.78%	BH	1,776	-22.82%
AP	19,752	-9.20%	GLOBAL	2,756	-20.39%
HMPRO	11,303	-8.82%	BJC	8,023	-20.14%
INTUCH	1,863	-8.81%	ORI	7,949	-19.66%
BGRIM	6,966	-6.71%	EPG	11,074	-18.43%
CPN	1,691	-6.06%	AEONTS	551	-17.39%
GLOBAL	2,756	-3.57%	CHG	10,230	-16.04%
ADVANC	7,396	-3.55%	TASCO	4,577	-15.16%
TKN	27,415	-3.14%	BBL	8,322	-13.17%
BANPU	104,424	-3.10%	AOT	5,535	-12.61%

## ทิศทาง OI/ราคาหุ้นที่น่าจับตามอง

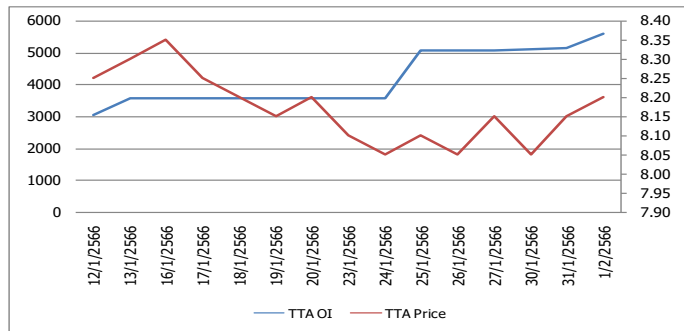
### OI Trend AP



**Recommend : Short**  
**Support : 11.5**

**Resistance : 12.5**  
**Stop-Loss : 13.0**

### OI Trend TTA



**Recommend : Long**  
**Support : 8.0**

**Resistance : 8.4**  
**Stop-Loss : 7.8**

Source: KINGSFORD

APICHAJ RAOMANACHAI No. 002939  
NUT KAEWBORISUTSAKUL Asst. Derivatives Analyst

ข้อมูลในเอกสารฉบับนี้ รวบรวมมาจากแหล่งข้อมูลที่น่าเชื่อถือ อย่างไรก็ดี บริษัทหลักทรัพย์ คิงส์ฟอร์ด จำกัด (มหาชน) ไม่สามารถที่จะยืนยันหรือรับรองความถูกต้องของข้อมูลเหล่านี้ได้ ไม่ว่าประการใด ๆ บทวิเคราะห์ในเอกสารนี้ จัดทำขึ้นโดยอ้างอิงหลักการทางวิชาการเกี่ยวกับหลักการวิเคราะห์ และไม่ได้เป็นการชี้นำ หรือเสนอแนะให้ซื้อหรือขายหลักทรัพย์ใด ๆ การตัดสินใจซื้อหรือขายหลักทรัพย์ใด ๆ ของผู้อ่าน ไม่ว่าจะเกิดจากการอ่านบทความในเอกสารหรือไม่ก็ตาม ล้วนเป็นผลจากการใช้วิจารณญาณของผู้อ่าน โดยไม่มีความเกี่ยวข้องกับหรือหนี้นะผูกพันใด ๆ กับ บริษัทหลักทรัพย์ คิงส์ฟอร์ด จำกัด(มหาชน) ไม่ว่ากรณีใด



# Short Sales



KINGSFORD

มูลค่าการขายชอร์ต ณ วันที่ 01 กุมภาพันธ์ 2566

หลักทรัพย์	ปริมาณหุ้นที่ขายชอร์ต (หุ้น)	มูลค่าการขายชอร์ต (บาท)	%เทียบมูลค่าซื้อขายตลาดรวม
7UP	1,041,900	821,551	5.35%
AAI	363,900	2,468,830	1.22%
AAI-R	109,200	740,270	0.37%
AAV	1,874,500	5,763,474	2.49%
ACC	53,400	66,884	1.11%
ACE	335,100	864,558	1.47%
ADVANC	358,500	70,662,450	7.53%
ADVANC-R	101,700	19,977,300	2.14%
AEONTS	11,800	2,375,900	1.37%
AEONTS-R	5,700	1,130,250	0.66%
AGE	66,900	243,872	1.74%
AGE-R	179,900	653,362	4.69%
AH	93,600	3,105,200	6.89%
AI	9,400	62,360	1.59%
AIE	32,700	91,632	2.90%
AIT	120,600	809,020	6.58%
AJ	28,700	369,290	4.97%
AKR	58,300	57,134	2.00%
AMATA	859,800	17,367,190	8.77%
AMATA-R	677,100	13,706,910	6.91%
ANAN	256,500	365,030	3.51%
AOT	2,403,400	178,628,850	14.44%
AOT-R	833,400	61,843,150	5.01%
AP	4,070,700	48,657,920	9.80%
AP-R	1,880,100	22,521,020	4.53%
APURE	5,000	25,000	2.86%
AS	340,400	5,239,690	4.13%
AS-R	22,400	345,590	0.27%
ASIAN	31,200	421,200	2.96%
ASIAN-R	11,800	159,550	1.12%
ASK	21,900	734,000	1.52%
ASP	526,500	1,653,520	2.94%
AU	11,300	138,730	0.60%
AUCT	39,200	361,260	3.02%
AURA	129,000	2,345,790	1.33%
AWC	6,388,300	37,598,225	5.58%
AWC-R	4,972,900	29,032,825	4.35%
BA	28,200	408,090	1.20%
BA-R	4,400	63,360	0.19%
BAFS	8,900	289,250	1.41%
BAM	1,561,800	24,778,480	7.74%
BAM-R	917,600	14,554,350	4.55%
BANPU	10,260,200	118,606,000	10.14%
BANPU-R	4,982,800	57,722,010	4.92%
BAY	12,200	387,350	5.11%
BBGI	136,400	944,555	6.03%
BBGI-R	12,100	83,750	0.53%
BBL	844,300	134,250,550	10.71%
BBL-R	239,100	38,065,300	3.03%
BCH	524,100	11,305,670	3.72%
BCH-R	907,400	19,607,250	6.44%
BCP	168,200	6,265,450	5.20%
BCP-R	11,000	409,750	0.34%
BCPG	479,300	4,789,400	7.00%
BCPG-R	206,500	2,064,955	3.02%

ข้อมูลในเอกสารฉบับนี้ รวบรวมมาจากแหล่งข้อมูลที่เชื่อถือได้ อย่างไรก็ตาม บริษัทหลักทรัพย์ คิงส์ฟอร์ด จำกัด (มหาชน) ไม่สามารถที่จะยืนยันหรือรับรองความถูกต้องของข้อมูลเหล่านี้ได้ ไม่ว่าประการใด ๆ บทวิเคราะห์ในเอกสารนี้ จัดทำขึ้นโดยอ้างอิงหลักเกณฑ์ทางวิชาการเกี่ยวกับหลักการวิเคราะห์ และมีได้เป็นการชี้แนะ หรือเสนอแนะให้ซื้อหรือขายหลักทรัพย์ใด ๆ การตัดสินใจซื้อหรือขายหลักทรัพย์ใด ๆ ของผู้อ่าน ไม่ว่าจะเกิดจากการอ่านบทความในเอกสารนี้หรือไม่ก็ตาม ล้วนเป็นผลจากการใช้วิจารณญาณของผู้อ่าน โดยไม่มีส่วนเกี่ยวข้องกับหรือพึ่งพิงผูกพันใด ๆ กับ บริษัทหลักทรัพย์ คิงส์ฟอร์ด จำกัด (มหาชน) ไม่ว่ากรณีใด

# Short Sales



KINGSFORD

มูลค่าการขายชอร์ต ณ วันที่ 01 กุมภาพันธ์ 2566

หลักทรัพย์	ปริมาณหุ้นที่ขายชอร์ต (หุ้น)	มูลค่าการขายชอร์ต (บาท)	%เทียบมูลค่าซื้อขายตลาดรวม
BDMS	1,749,400	52,219,850	4.62%
BDMS-R	690,600	20,611,450	1.82%
BE8	1,000	64,500	0.02%
BE8-R	12,300	797,650	0.26%
BEAUTY	186,400	266,552	0.55%
BEM	4,838,900	46,948,460	9.39%
BEM-R	1,838,100	17,868,945	3.57%
BGC	11,100	112,110	5.18%
BGRIM	867,300	35,289,475	12.88%
BGRIM-R	68,200	2,762,100	1.01%
BH	120,000	26,241,800	3.16%
BH-R	53,400	11,689,300	1.41%
BJC	309,900	11,720,375	2.80%
BJC-R	467,900	17,756,425	4.23%
BLA	315,800	9,263,350	9.44%
BLA-R	388,200	11,404,750	11.60%
BOL	12,000	139,200	2.18%
BPP	110,700	1,907,240	8.75%
BPP-R	58,600	1,007,920	4.63%
BRI	26,100	294,930	1.45%
BRR	21,800	182,030	0.35%
BTG	89,700	3,020,250	1.60%
BTS	3,706,200	31,345,600	18.92%
BTS-R	671,100	5,669,605	3.43%
BYD	734,200	9,270,100	2.27%
BYD-R	667,100	8,414,190	2.06%
CBG	228,700	23,611,350	8.40%
CBG-R	372,600	38,460,850	13.68%
CCET	58,700	138,532	2.25%
CENTEL	86,000	4,453,250	7.96%
CENTEL-R	92,400	4,781,700	8.55%
CHAYO	77,100	757,845	1.48%
CHG	2,674,300	10,676,832	3.28%
CHG-R	3,497,600	13,966,078	4.29%
CK	173,700	3,918,750	4.15%
CK-R	243,100	5,476,650	5.81%
CKP	1,986,700	9,061,860	9.75%
CKP-R	801,700	3,655,652	3.93%
COM7	597,100	19,191,475	2.77%
COM7-R	2,236,100	71,359,475	10.37%
CPALL	1,586,800	106,182,200	4.68%
CPALL-R	413,100	27,773,625	1.22%
CPF	1,824,700	43,492,050	7.12%
CPF-R	733,600	17,518,030	2.86%
CPN	199,800	14,380,425	3.34%
CPN-R	311,500	22,388,525	5.20%
CRC	913,300	39,599,300	8.20%
CRC-R	300,500	13,071,750	2.70%
CV	100,200	192,157	0.70%
DCC	287,600	828,288	5.61%
DDD	22,200	386,350	2.44%
DELTA	29,700	26,988,000	1.68%
DELTA-R	177,300	160,179,000	10.03%
DEMCO	12,300	61,254	1.34%
DITTO-R	51,000	2,920,450	2.50%

ข้อมูลในเอกสารฉบับนี้ รวบรวมมาจากแหล่งข้อมูลที่เชื่อถือได้ อย่างไรก็ตาม บริษัทหลักทรัพย์ คิงส์ฟอร์ด จำกัด (มหาชน) ไม่สามารถที่จะยืนยันหรือรับรองความถูกต้องของข้อมูลเหล่านี้ได้ ไม่ว่าประการใด ๆ บทวิเคราะห์ในเอกสารนี้ จัดทำขึ้นโดยอ้างอิงหลักเกณฑ์ทางวิชาการเกี่ยวกับหลักการวิเคราะห์ และมีได้เป็นการชี้แนะ หรือเสนอแนะให้ซื้อหรือขายหลักทรัพย์ใด ๆ การตัดสินใจซื้อหรือขายหลักทรัพย์ใด ๆ ของผู้อ่าน ไม่ว่าจะเกิดจากการอ่านบทความในเอกสารนี้หรือไม่ก็ตาม ล้วนเป็นผลจากการใช้วิจารณญาณของผู้อ่าน โดยไม่มีส่วนเกี่ยวข้องกับหรือพึ่งพิงผูกพันใด ๆ กับ บริษัทหลักทรัพย์ คิงส์ฟอร์ด จำกัด (มหาชน) ไม่ว่ากรณีใด

# Short Sales



KINGSFORD

มูลค่าการขายชอร์ต ณ วันที่ 01 กุมภาพันธ์ 2566

หลักทรัพย์	ปริมาณหุ้นที่ขายชอร์ต (หุ้น)	มูลค่าการขายชอร์ต (บาท)	%เทียบมูลค่าซื้อขายตลาดรวม
DMT	191,100	2,510,570	7.11%
DMT-R	15,200	199,120	0.57%
DOHOME	372,100	5,114,530	5.68%
DOHOME-R	192,900	2,643,510	2.95%
DTAC	272,300	13,492,575	3.37%
DTAC-R	922,700	45,618,725	11.43%
DUSIT	12,800	162,140	1.94%
EA	352,300	30,793,025	2.90%
EA-R	1,310,300	114,791,875	10.77%
EASTW	81,600	436,135	9.46%
EGATIF	85,200	583,620	5.04%
EGCO	38,000	6,633,050	4.36%
EGCO-R	7,600	1,330,000	0.87%
EKH	56,400	503,640	2.22%
EKH-R	18,700	166,680	0.73%
EPG	677,500	5,883,015	8.75%
EPG-R	1,053,300	9,187,570	13.60%
ERW	180,900	858,822	2.80%
ESSO	1,240,700	11,582,760	9.57%
ETC	325,000	1,447,806	1.71%
FORTH	100,500	4,386,875	0.89%
FORTH-R	392,600	17,424,525	3.49%
FPI	60,500	197,230	1.62%
FSMART	88,700	1,501,910	0.42%
FSMART-R	203,300	3,419,830	0.95%
GFPT	195,000	2,627,520	6.37%
GFPT-R	93,200	1,257,140	3.05%
GLOBAL	410,900	8,611,880	5.79%
GLOBAL-R	192,400	4,035,790	2.71%
GPSC	271,900	18,974,400	4.50%
GPSC-R	304,300	21,183,700	5.03%
GULF	1,341,800	72,498,375	10.81%
GULF-R	53,900	2,911,500	0.43%
GUNKUL	2,724,600	13,652,365	5.96%
GUNKUL-R	1,050,900	5,254,500	2.30%
HANA	247,000	14,972,200	2.29%
HANA-R	980,800	59,441,275	9.10%
HENG	166,200	503,820	1.31%
HL	6,700	160,790	1.57%
HL-R	300	7,260	0.07%
HMPRO	827,500	12,008,720	3.43%
HMPRO-R	900,600	13,148,060	3.73%
HTC	4,800	146,375	3.50%
HUMAN	52,000	656,760	2.11%
ICHI	152,200	1,826,070	0.78%
III	95,800	1,424,760	3.68%
ILM	18,400	343,270	1.81%
ILM-R	3,700	70,300	0.36%
INTUCH	100,300	7,358,700	4.74%
INTUCH-R	18,000	1,318,875	0.85%
IP	10,600	153,990	1.43%
IP-R	600	8,870	0.08%
IRPC	4,622,200	14,298,636	10.24%
IRPC-R	789,700	2,444,824	1.75%

ข้อมูลในเอกสารฉบับนี้ รวบรวมมาจากแหล่งข้อมูลที่เชื่อถือได้ อย่างไรก็ตาม บริษัทหลักทรัพย์ คิงส์ฟอร์ด จำกัด (มหาชน) ไม่สามารถที่จะยืนยันหรือรับรองความถูกต้องของข้อมูลเหล่านี้ได้ ไม่ว่าประการใด ๆ บทวิเคราะห์ในเอกสารนี้ จัดทำขึ้นโดยอ้างอิงหลักเกณฑ์ทางวิชาการเกี่ยวกับหลักการวิเคราะห์ และมีได้เป็นการชี้แนะ หรือเสนอแนะให้ซื้อหรือขายหลักทรัพย์ใด ๆ การตัดสินใจซื้อหรือขายหลักทรัพย์ใด ๆ ของผู้อ่าน ไม่ว่าจะเกิดจากการอ่านบทความในเอกสารนี้หรือไม่ก็ตาม ล้วนเป็นผลจากการใช้วิจารณญาณของผู้อ่าน โดยไม่มีส่วนเกี่ยวข้องกับหรือพึ่งพิงผูกพันใด ๆ กับ บริษัทหลักทรัพย์ คิงส์ฟอร์ด จำกัด (มหาชน) ไม่ว่ากรณีใด

# Short Sales



KINGSFORD

มูลค่าการขายชอร์ต ณ วันที่ 01 กุมภาพันธ์ 2566

หลักทรัพย์	ปริมาณหุ้นที่ขายชอร์ต (หุ้น)	มูลค่าการขายชอร์ต (บาท)	%เทียบมูลค่าซื้อขายตลาดรวม
ITD	584,600	1,197,452	5.63%
ITD-R	17,800	36,312	0.17%
ITEL	104,900	389,048	4.43%
IVL	728,800	29,871,500	6.25%
IVL-R	270,500	11,137,500	2.32%
JAS	1,037,300	2,427,568	6.33%
JMART	103,500	3,893,350	2.61%
JMART-R	188,500	7,098,925	4.75%
JMT	500,100	26,811,025	4.52%
JMT-R	673,900	35,997,825	6.10%
JTS-R	900	41,925	0.08%
JUBILE	700	19,425	0.87%
JWD	84,900	1,820,040	2.75%
KAMART	29,700	258,390	1.09%
KBANK	1,039,500	150,603,800	5.06%
KBANK-R	1,708,400	247,165,150	8.31%
KCC	5,000	38,000	0.10%
KCE	1,068,700	59,067,375	2.78%
KCE-R	1,184,600	65,962,200	3.08%
KEX	46,100	852,850	2.94%
KGI	178,200	927,820	0.70%
KISS	55,600	502,870	1.28%
KKP	273,900	18,831,250	4.07%
KKP-R	700,300	48,169,350	10.41%
KLINIQ-R	2,100	73,500	0.09%
KSL	252,700	932,282	1.66%
KSL-R	293,300	1,081,492	1.93%
KTB	4,094,200	72,085,690	10.50%
KTB-R	1,038,300	18,274,080	2.66%
KTC	993,600	57,242,075	8.82%
KTC-R	455,400	26,326,875	4.04%
LALIN	2,400	22,560	0.74%
LANNA	93,200	1,446,790	5.41%
LANNA-R	138,600	2,154,450	8.04%
LH	4,450,600	44,120,490	14.40%
LH-R	1,561,300	15,456,870	5.05%
LHFG	81,500	97,800	2.10%
LOXLEY	17,100	37,286	6.96%
LPN	18,000	82,994	2.13%
M	36,100	2,060,375	4.49%
M-CHAI	100	30,300	2.04%
M-R	14,200	811,975	1.77%
MAJOR	196,700	3,723,650	3.97%
MAJOR-R	606,000	11,483,070	12.24%
MBK	64,500	1,174,010	4.79%
MBK-R	57,600	1,051,330	4.28%
MC	58,800	693,840	4.39%
MEGA	212,700	10,986,100	12.53%
MEGA-R	43,000	2,212,475	2.53%
MINT	967,000	32,115,250	7.27%
MINT-R	578,300	19,091,800	4.35%
MONO	1,276,300	2,086,268	6.87%
MTC	669,100	25,352,300	4.56%
MTC-R	770,000	29,223,525	5.24%

ข้อมูลในเอกสารฉบับนี้ รวบรวมมาจากแหล่งข้อมูลที่น่าเชื่อถือ อย่างไรก็ตาม บริษัทหลักทรัพย์ คิงส์ฟอร์ด จำกัด (มหาชน) ไม่สามารถที่จะยืนยันหรือรับรองความถูกต้องของข้อมูลเหล่านี้ได้ ไม่ว่าประการใด ๆ บทวิเคราะห์ในเอกสารนี้ จัดทำขึ้นโดยอ้างอิงหลักเกณฑ์ทางวิชาการเกี่ยวกับหลักการวิเคราะห์ และมีได้เป็นการชี้แนะ หรือเสนอแนะให้ซื้อหรือขายหลักทรัพย์ใด ๆ การตัดสินใจซื้อหรือขายหลักทรัพย์ใด ๆ ของผู้อ่าน ไม่ว่าจะเกิดจากการอ่านบทความในเอกสารนี้หรือไม่ก็ตาม ล้วนเป็นผลจากการใช้วิจารณญาณของผู้อ่าน โดยไม่มีส่วนเกี่ยวข้องกับหรือพันธะผูกพันใด ๆ กับ บริษัทหลักทรัพย์ คิงส์ฟอร์ด จำกัด (มหาชน) ไม่ว่ากรณีใด



# Short Sales



KINGSFORD

มูลค่าการขายชอร์ต ณ วันที่ 01 กุมภาพันธ์ 2566

หลักทรัพย์	ปริมาณหุ้นที่ขายชอร์ต (หุ้น)	มูลค่าการขายชอร์ต (บาท)	%เทียบมูลค่าซื้อขายตลาดรวม
MTI	2,200	271,700	3.77%
NER	525,200	3,361,280	5.02%
NETBAY	14,500	417,800	2.29%
NEX	180,900	3,238,460	1.31%
NOBLE	627,100	3,543,665	16.12%
NOBLE-R	116,600	658,145	3.00%
NRF	104,600	628,350	6.24%
NSL	11,100	255,030	2.29%
NSL-R	2,900	66,420	0.60%
NUSA	30,000	33,600	0.18%
ONEE	135,800	1,068,950	1.75%
ONEE-R	98,700	784,665	1.27%
OR	1,804,400	40,364,770	7.03%
OR-R	679,700	15,209,560	2.65%
ORI	406,800	4,922,280	6.11%
ORI-R	187,300	2,263,970	2.81%
OSP	265,000	7,499,100	8.16%
PCC	13,500	45,360	0.77%
PLANB	682,200	6,010,910	2.66%
PLANB-R	1,192,000	10,508,310	4.65%
PLAT	9,900	37,818	0.63%
PLAT-R	2,100	8,022	0.13%
PLUS	13,000	121,550	0.19%
PR9	29,500	602,410	1.10%
PRM	219,400	1,708,555	2.39%
PSH	136,000	1,795,200	19.24%
PSH-R	9,800	129,360	1.39%
PSL	839,400	13,958,800	6.03%
PSL-R	954,700	15,815,440	6.86%
PTG	619,000	8,376,500	6.14%
PTG-R	74,300	1,003,050	0.74%
PTL	40,200	1,028,625	5.58%
PTL-R	800	20,400	0.11%
PTT	3,529,100	117,342,575	11.57%
PTT-R	1,641,200	54,200,275	5.38%
PTTEP	471,100	81,399,350	5.49%
PTTEP-R	327,000	56,625,250	3.81%
PTTGC	1,480,500	73,829,650	11.37%
PTTGC-R	526,800	26,334,050	4.04%
QH	971,600	2,292,976	5.85%
QH-R	77,900	183,844	0.47%
RABBIT	130,000	159,900	0.53%
RABBIT-R	2,321,300	2,847,476	9.53%
RAM	7,900	429,100	2.18%
RATCH	298,400	12,750,275	6.78%
RATCH-R	8,500	361,825	0.19%
RBF	199,400	2,534,560	6.05%
RBF-R	143,600	1,812,170	4.36%
RCL	1,281,800	40,150,875	7.87%
RCL-R	2,982,100	91,739,900	18.31%
RJH	1,000	30,250	0.48%
ROJNA	25,700	158,360	3.43%
RS	66,200	1,099,790	1.09%
RS-R	13,000	215,800	0.21%
S	106,000	209,880	0.50%
S-R	167,400	331,452	0.79%

ข้อมูลในเอกสารฉบับนี้ รวบรวมมาจากแหล่งข้อมูลที่เชื่อถือได้ อย่างไรก็ตาม บริษัทหลักทรัพย์ คิงส์ฟอร์ด จำกัด (มหาชน) ไม่สามารถที่จะยืนยันหรือรับรองความถูกต้องของข้อมูลเหล่านี้ได้ ไม่ว่าประการใด ๆ บทวิเคราะห์ในเอกสารนี้ จัดทำขึ้นโดยอ้างอิงหลักเกณฑ์ทางวิชาการเกี่ยวกับหลักการวิเคราะห์ และมีได้เป็นการชี้แนะ หรือเสนอแนะให้ซื้อหรือขายหลักทรัพย์ใด ๆ การตัดสินใจซื้อหรือขายหลักทรัพย์ใด ๆ ของผู้อ่าน ไม่ว่าจะเกิดจากการอ่านบทความในเอกสารนี้หรือไม่ก็ตาม ล้วนเป็นผลจากการใช้วิจารณญาณของผู้อ่าน โดยไม่มีส่วนเกี่ยวข้องกับหรือพึ่งพิงผูกพันใด ๆ กับ บริษัทหลักทรัพย์ คิงส์ฟอร์ด จำกัด (มหาชน) ไม่ว่ากรณีใด

# Short Sales



KINGSFORD

มูลค่าการขายชอร์ต ณ วันที่ 01 กุมภาพันธ์ 2566

หลักทรัพย์	ปริมาณหุ้นที่ขายชอร์ต (หุ้น)	มูลค่าการขายชอร์ต (บาท)	%เทียบมูลค่าซื้อขายตลาดรวม
SABINA	27,600	710,700	1.84%
SABINA-R	7,400	190,550	0.49%
SABUY	914,700	11,782,240	5.90%
SAK	84,100	521,660	4.22%
SAMART	229,100	1,248,880	6.77%
SAPPE	8,200	385,400	1.25%
SAPPE-R	300	14,025	0.05%
SAT	6,700	143,380	0.56%
SAWAD	727,200	39,916,150	3.73%
SAWAD-R	1,830,700	101,382,275	9.39%
SC	381,700	1,800,218	1.98%
SC-R	427,900	2,018,826	2.22%
SCB	308,700	32,453,500	4.94%
SCB-R	161,200	16,875,750	2.58%
SCC	136,700	46,436,600	8.06%
SCC-R	20,100	6,834,400	1.19%
SCCC	600	96,000	1.31%
SCGP	518,200	27,549,900	5.84%
SCGP-R	819,400	43,628,300	9.24%
SCI	4,900	7,209	0.80%
SCN	9,900	20,790	1.07%
SENA	36,700	144,598	1.29%
SGP	13,700	138,370	3.03%
SGP-R	6,300	63,320	1.39%
SHR	357,400	1,576,714	4.23%
SINGER	264,400	7,458,875	2.70%
SINGER-R	29,300	836,825	0.30%
SIRI	27,009,500	52,142,218	4.27%
SIRI-R	5,858,500	11,364,859	0.93%
SIS	4,900	132,300	1.38%
SISB	23,300	566,260	1.66%
SMPC	200	2,660	0.09%
SNC	10,600	152,640	2.50%
SNNP	88,900	2,104,030	1.89%
SPA	44,200	517,140	2.23%
SPALI	515,000	12,445,690	6.31%
SPALI-R	302,300	7,293,090	3.70%
SPCG	24,900	363,870	2.76%
SPRC	1,544,000	17,854,020	6.04%
SPRC-R	2,889,400	33,358,510	11.31%
SSP	243,100	2,441,680	8.15%
SSP-R	30,900	310,470	1.04%
STA	342,000	7,503,500	8.00%
STA-R	234,900	5,166,290	5.50%
STANLY	400	75,300	2.70%
STARK	2,595,600	7,846,718	4.71%
STARK-R	342,500	1,031,930	0.62%
STEC	612,600	8,778,540	9.29%
STEC-R	251,400	3,603,400	3.81%
STGT	109,700	1,141,110	2.69%
STPI	237,500	1,259,210	0.98%
SUC	6,400	196,800	27.35%
SUPER	1,680,400	1,075,456	5.40%
SUPER-R	312,400	199,936	1.00%
SUSCO	82,800	320,876	0.91%
SUSCO-R	44,300	170,286	0.49%

ข้อมูลในเอกสารฉบับนี้ รวบรวมมาจากแหล่งข้อมูลที่เชื่อถือได้ อย่างไรก็ตาม บริษัทหลักทรัพย์ คิงส์ฟอร์ด จำกัด (มหาชน) ไม่สามารถที่จะยืนยันหรือรับรองความถูกต้องของข้อมูลเหล่านี้ได้ ไม่ว่าประการใด ๆ บทวิเคราะห์ในเอกสารนี้ จัดทำขึ้นโดยอ้างอิงหลักเกณฑ์ทางวิชาการเกี่ยวกับหลักการวิเคราะห์ และมีได้เป็นการชี้แนะหรือเสนอแนะให้ซื้อหรือขายหลักทรัพย์ใด ๆ การตัดสินใจซื้อหรือขายหลักทรัพย์ใด ๆ ของผู้อ่าน ไม่ว่าจะเกิดจากการอ่านบทความในเอกสารนี้หรือไม่ก็ตาม ล้วนเป็นผลจากการใช้วิจารณญาณของผู้อ่าน โดยไม่มีส่วนเกี่ยวข้องกับหรือพึ่งพิงผูกพันใด ๆ กับ บริษัทหลักทรัพย์ คิงส์ฟอร์ด จำกัด (มหาชน) ไม่ว่ากรณีใด

# Short Sales



KINGSFORD

มูลค่าการขายชอร์ต ณ วันที่ 01 กุมภาพันธ์ 2566

หลักทรัพย์	ปริมาณหุ้นที่ขายชอร์ต (หุ้น)	มูลค่าการขายชอร์ต (บาท)	%เทียบมูลค่าซื้อขายตลาดรวม
SYNEX	18,900	311,010	1.12%
TASCO	563,600	10,227,420	5.66%
TASCO-R	14,700	267,540	0.15%
TCAP	534,500	22,895,725	20.69%
TCAP-R	245,000	10,573,525	9.49%
TCC	124,800	111,072	4.42%
TEAMG	79,700	1,044,070	0.61%
TEAMG-R	429,900	5,496,840	3.28%
TFG	144,600	809,760	1.38%
TFG-R	544,400	3,051,045	5.18%
THANI	549,900	2,277,552	2.70%
THANI-R	315,700	1,296,818	1.55%
THCOM	106,200	1,727,610	2.77%
THG	68,000	4,655,500	1.98%
THG-R	446,300	30,385,675	13.02%
TIDLOR	944,200	26,566,850	7.25%
TIDLOR-R	127,500	3,595,525	0.98%
TIPH	38,000	1,893,550	4.41%
TIPH-R	36,600	1,828,900	4.25%
TISCO	232,000	23,780,000	9.83%
TISCO-R	20,700	2,121,750	0.88%
TKC	8,200	189,420	2.88%
TKN	75,400	877,380	0.74%
TKN-R	97,200	1,165,460	0.96%
TKS	91,800	1,258,140	1.13%
TKS-R	3,300	45,080	0.04%
TLI	182,600	2,465,100	1.16%
TLI-R	493,600	6,614,240	3.14%
TMT	7,900	64,780	3.20%
TOA	45,300	1,562,450	1.73%
TOA-R	38,400	1,328,525	1.47%
TOP	1,186,500	69,652,000	13.02%
TOP-R	485,500	28,506,550	5.33%
TPIPL	478,200	881,393	5.64%
TPIPP	199,000	700,480	2.66%
TQM	57,700	2,442,775	7.00%
TQM-R	17,100	718,200	2.07%
TRUE	737,100	3,597,048	4.72%
TRUE-R	645,300	3,149,064	4.13%
TSE	62,000	157,480	3.26%
TSTH	188,700	219,446	6.35%
TSTH-R	36,100	41,876	1.21%
TTA	737,500	6,017,390	11.86%
TTA-R	234,200	1,915,615	3.76%
TTB	12,286,000	17,961,656	4.62%
TTB-R	9,349,700	13,653,973	3.52%
TTCL	23,700	114,832	3.31%
TTW	216,000	2,041,200	3.35%
TTW-R	10,000	94,500	0.15%
TU	2,071,500	33,411,660	20.84%
TU-R	152,000	2,442,960	1.53%
TVI	1,700	21,510	1.18%
TVO	15,000	435,000	2.45%

ข้อมูลในเอกสารฉบับนี้ รวบรวมมาจากแหล่งข้อมูลที่เชื่อถือได้ อย่างไรก็ตาม บริษัทหลักทรัพย์ คิงส์ฟอร์ด จำกัด (มหาชน) ไม่สามารถที่จะยืนยันหรือรับรองความถูกต้องของข้อมูลเหล่านี้ได้ ไม่ว่าประการใด ๆ บทวิเคราะห์ในเอกสารนี้ จัดทำขึ้นโดยอ้างอิงหลักเกณฑ์ทางวิชาการเกี่ยวกับหลักการวิเคราะห์ และมีได้เป็นการชี้แนะ หรือเสนอแนะให้ซื้อหรือขายหลักทรัพย์ใด ๆ การตัดสินใจซื้อหรือขายหลักทรัพย์ใด ๆ ของผู้อ่าน ไม่ว่าจะเกิดจากการอ่านบทความในเอกสารนี้หรือไม่ก็ตาม ล้วนเป็นผลจากการใช้วิจารณญาณของผู้อ่าน โดยไม่มีส่วนเกี่ยวข้องกับหรือพึ่งพิงผูกพันใด ๆ กับ บริษัทหลักทรัพย์ คิงส์ฟอร์ด จำกัด (มหาชน) ไม่ว่ากรณีใด

# Short Sales



KINGSFORD

มูลค่าการขายชอร์ต ณ วันที่ 01 กุมภาพันธ์ 2566

หลักทรัพย์	ปริมาณหุ้นที่ขายชอร์ต (หุ้น)	มูลค่าการขายชอร์ต (บาท)	%เทียบมูลค่าซื้อขายตลาดรวม
TVO-R	36,200	1,049,800	5.92%
UBE	94,400	141,600	3.23%
UNIQ	31,800	153,740	10.14%
UNIQ-R	21,700	104,662	6.92%
UTP	9,100	143,910	0.39%
UV	1,105,000	3,829,506	6.38%
UVAN	5,500	42,625	1.19%
VGI	5,616,600	28,083,623	11.76%
VGI-R	1,482,500	7,429,769	3.10%
VIBHA	293,100	803,094	14.80%
VIBHA-R	60,500	165,770	3.06%
VIH	15,100	131,365	2.15%
VNG	11,400	63,840	2.85%
WHA	7,605,300	29,219,370	6.13%
WHA-R	5,497,300	21,099,194	4.43%
WHAUP	96,500	392,128	4.58%
WICE	157,100	1,885,200	5.36%
WICE-R	2,800	33,600	0.10%
WORK	8,000	145,760	11.11%
XO	17,300	235,790	5.33%
XPG	401,600	582,320	3.44%
YGG	60,100	522,870	3.00%

หมายเหตุ - ไม่รวมรายการขายชอร์ตของสมาชิกที่เป็นผู้ร่วมค้ำหุ้นลงทุนหรือผู้ดูแลสภาพคล่องของหน่วยลงทุนของกองทุนรวมอีทีเอฟเพื่อบัญชีบริษัทประเภทเพื่อทำกำไรจากส่วนต่างของราคาหรือเพื่อดูแลสภาพคล่อง แล้วแต่กรณี

ข้อมูลในเอกสารฉบับนี้ รวบรวมมาจากแหล่งข้อมูลที่เชื่อถือได้ อย่างไรก็ตาม บริษัทหลักทรัพย์ คิงส์ฟอร์ด จำกัด (มหาชน) ไม่สามารถที่จะยืนยันหรือรับรองความถูกต้องของข้อมูลเหล่านี้ได้ ไม่ว่าประการใด ๆ บทวิเคราะห์ในเอกสารนี้ จัดทำขึ้นโดยอ้างอิงหลักเกณฑ์ทางวิชาการเกี่ยวกับหลักการวิเคราะห์ และมีได้เป็นการชี้แนะ หรือเสนอแนะให้ซื้อหรือขายหลักทรัพย์ใด ๆ การตัดสินใจซื้อหรือขายหลักทรัพย์ใด ๆ ของผู้อ่าน ไม่ว่าจะเกิดจากการอ่านบทความในเอกสารนี้หรือไม่ก็ตาม ล้วนเป็นผลจากการใช้วิจารณญาณของผู้อ่าน โดยไม่มีส่วนเกี่ยวข้องกับหรือพึ่งพิงผูกพันใด ๆ กับ บริษัทหลักทรัพย์ คิงส์ฟอร์ด จำกัด (มหาชน) ไม่วากรณีใด



# Stock Calendar



KINGSFORD

รายงานการเปลี่ยนแปลงการถือหลักทรัพย์ของผู้บริหาร (แบบ 59-2) ประจำปีที่ 01 กุมภาพันธ์ 2566

ชื่อผู้บริหาร	ประเภทหลักทรัพย์	วันที่ได้มา / จำหน่าย	จำนวน	ราคา	วิธีการได้มา/ หน่าย
KAMART นาย ประสิทธิ์ ธีรรัตน์มงคล	หุ้นสามัญ	31/01/2566	50,000	8.85	ขาย
PROEN นาง ศศิรดา มุฑตานนท์	หุ้นสามัญ	25/01/2566	78,000	6.25	ซื้อ
PROEN นาง ศศิรดา มุฑตานนท์	หุ้นสามัญ	25/01/2566	22,000	6.25	ซื้อ
PROEN นาง ศศิรดา มุฑตานนท์	หุ้นสามัญ	26/01/2566	1,200	6.00	ขาย
PRG นาย สุเวทย์ ธีรวิชิตกุล	หุ้นสามัญ	31/01/2566	14,700	11.50	ซื้อ
UTP นาย มงคล มังกรกนก	หุ้นสามัญ	31/01/2566	3,000	15.90	ซื้อ
WPH นาย วิวิทย์ วรรณรักษ์	หุ้นสามัญ	26/01/2566	64,700	4.07	ขาย
WPH นาย วิวิทย์ วรรณรักษ์	หุ้นสามัญ	27/01/2566	105,800	4.04	ขาย
SPA นาย ภูมิพันธ์ บุญญาปะมัย	หุ้นสามัญ	31/01/2566	170,000	11.75	ซื้อ
AAI ร้อยเอก สุทธิพันธ์ หัตถวงษ์	หุ้นสามัญ	01/02/2566	200,000	7.00	ขาย

# Stock Calendar



KINGSFORD

แบบรายงานการได้มาหรือจำหน่ายหลักทรัพย์ของกิจการ (แบบ 246-2) ประจำวันที่ 01 กุมภาพันธ์ 2566

หลักทรัพย์	ชื่อผู้ได้มา/จำหน่าย	วิธีการ	ประเภท หลักทรัพย์ <sup>1</sup>	% ก่อน ได้มา/ จำหน่าย	% ได้มา/ จำหน่าย	% หลัง ได้มา/ จำหน่าย	วันที่ได้มา/ จำหน่าย	% ก่อน ได้มา/ จำหน่าย (กลุ่ม) 2	% ได้มา/ จำหน่าย (กลุ่ม) 2	% หลัง ได้มา/ จำหน่าย (กลุ่ม) 2
WARRIX	บริษัท หลักทรัพย์จัดการกองทุนรวมบัวหลวง จำกัด	จำหน่าย	หุ้น	5.0124	0.1852	4.8272	31/01/2566	5.0124	0.1852	4.8272

# Stock Calendar



KINGSFORD

JANUARY 2023				
Monday	Tuesday	Wednesday	Thursday	Friday

30	31			
<b>XD</b> BTS(0.15 บาท )  <b>การจัดประชุมผู้ถือหุ้น</b> SFP, IRC  <b>NEWLISTED</b> PACO-W1 199,998,949 Units  <b>Shares</b> CHAYO 26,653,600 Shares	<b>การจัดประชุมผู้ถือหุ้น</b> SPRC, UPA  <b>Shares</b> BCPG 51,781 Shares SDC 47,619,045 Shares  <b>NEWLISTED</b> IIG-W1 4,999,928 Units			

FEBRUARY 2023				
Monday	Tuesday	Wednesday	Thursday	Friday

		1	2	3
		<b>XD</b> TSC (0.60 บาท )	<b>XD</b> 1DIV(0.25 บาท ) TDEX (0.30 บาท )  <b>Shares</b> SDC 47,619,046 Shares	<b>Shares</b> UPA 172,884 Shares

6	7	8	9	10
<b>XM</b> COTTO	<b>XM</b> SCGP  <b>การจัดประชุมผู้ถือหุ้น</b> TRITN	<b>XB</b> CIG  <b>XD</b> IRC (0.2910 บาท ) METCO (18.00 บาท ) TPIPP (0.09 บาท )  <b>XM</b> SCC, SRIPANWA	<b>XD</b> RAM (0.30 บาท ) SCAP (0.80 บาท )  <b>XM</b> GCAP, SGC	

XD - Excluding Dividend	XD(ST) - Excluding Stock Dividend	XM - Exclude meetings	XN - Ex-Capital Return	XI - Excluding Interest
XP - Excluding Principal	XR - Excluding Right	XW - Excluding Warrant	XS - Excluding Short-term Warrant	XA - Excluding All
XE - Excluding Exercise	*ND - No Dividend Payment	PD - Payment Date	XT - Excluding TSR ; @ - price per share / price per unit /	
XD - Excluding Dividend	XD(ST) - Excluding Stock Dividend	XM - Exclude meetings	XN - Ex-Capital Return	XI - Excluding Interest
XP - Excluding Principal	XR - Excluding Right	XW - Excluding Warrant	XS - Excluding Short-term Warrant	XA - Excluding All
XE - Excluding Exercise	*ND - No Dividend Payment	PD - Payment Date	XT - Excluding TSR ; @ - price per share / price per unit /	

NVDR Update

วันพุธที่ 02 กุมภาพันธ์ 2566

Most Active Values (Btmn)

Top 20 Net Buying Value (B m)						Top 20 Net Selling Value (B m)						Month to Date				Year to Date				
ก.พ.-ม.ค. 66						ก.พ.-ม.ค. 66						กุมภาพันธ์ 2566				03 ม.ค.-01 ก.พ.66				
	1	31	30	27	26		1	31	30	27	26	Net Buy		Net Sell		Net Buy		Net Sell		
1	INTUCH	353.8	-0.7	675.0	35.0	-22.7	KC	-217.1	0.0	0.3	-0.0	0.0	CPALL	353.76	KCE	(217.10)	CPALL	4,109.7	KBANK	-3,889.4
2	UNIQ	149.3	-1.0	-0.8	8.8	0.0	TMI	-216.7	-4.8	-0.0	-3.2	-0.8	SCC	149.26	EA	(216.68)	MAKRO	2,588.9	BANPU	-1,231.8
3	LALIN	101.2	-1.9	-0.0	0.0	-0.5	TSC	-188.5	-0.1	-0.5	-0.1	0.0	AWC	110.81	PTTEP	(205.16)	AOT	2,445.9	KKP	-1,153.8
4	STANLY	70.2	-4.2	0.0	-36.2	17.5	STPI	-160.2	0.0	-42.6	0.0	-0.0	MINT	105.60	PTT	(188.54)	BDMS	2,298.9	BH	-1,061.4
5	THANI	60.9	-2.0	9.5	0.0	0.2	SUSCO	-129.4	-0.0	32.4	-0.4	-0.0	BDMS	103.94	AOT	(160.19)	SCB	1,844.3	ESSO	-542.7
6	FANCY	47.0	-0.0	7.2	0.0	-0.0	UAC	-126.1	0.0	0.0	7.1	0.4	SAWAD	101.17	BBL	(129.42)	BBL	1,817.5	PTTEP	-502.2
7	RAM	38.5	0.9	0.0	-0.0	0.4	WAVE	-109.9	215.3	0.0	-0.0	-0.0	SIRI	81.46	CPF	(128.55)	SCC	1,774.3	KCE	-492.9
8	TK	35.5	7.8	0.0	0.0	0.0	THANA	-89.8	0.3	0.0	0.1	-0.3	MAKRO	70.21	KBANK	(126.12)	PTT	1,223.1	BEM	-453.3
9	AAV	34.3	0.9	0.0	6.9	1.6	TVO	-79.9	-0.0	0.1	-11.5	-0.1	AAI	60.86	KTC	(122.17)	TRUE	1,145.0	CPF	-444.3
10	UKEM	33.1	0.6	-190.0	-1.0	0.0	BSM	-64.0	-2.3	-0.1	-0.8	0.0	BYD	59.51	ADVANC	(109.87)	MINT	1,109.8	TOA	-287.7
11	TKS	29.6	132.2	0.0	-1.4	-0.1	JTS	-53.8	8.1	-0.0	0.2	-0.1	CRC	58.95	KTB	(108.69)	DELTA	1,021.4	FORTH	-286.4
12	SIS	24.2	-1.1	0.7	0.0	-3.6	TNPC	-40.0	0.1	0.0	0.2	0.0	BAM	47.85	RCL	(89.81)	HMPRO	953.7	PTG	-252.6
13	SGP	24.1	0.0	-6.2	0.4	-0.1	MOONG	-36.3	2.0	0.0	0.1	-0.1	THANI	47.01	KKP	(87.49)	BGRIM	773.1	EA	-241.9
14	CIG	23.7	0.1	-0.9	-0.2	0.0	ESSO	-28.5	22.4	0.0	-0.0	-1.1	NCAP	46.47	BANPU	(80.33)	TTB	763.9	BLA	-224.8
15	TNITY	22.5	-0.1	-0.9	0.0	0.0	AQUA	-21.8	-2.6	-0.1	-0.1	-0.0	GULF	45.16	PTTGC	(79.92)	PTTGC	753.5	TIPH	-171.9
16	CI	22.0	-0.1	-0.6	-22.1	0.0	PTL	-11.3	0.0	-0.1	-0.0	-219.7	DELTA	43.72	HANA	(66.25)	IVL	678.1	BAM	-156.6
17	ADVANC	20.6	-0.4	-1.3	10.7	0.0	JUBILE	-11.1	-0.0	25.7	24.0	-0.0	GUNKUL	42.45	SCB	(64.05)	CENDEL	653.8	KTC	-147.1
18	TCC	20.0	106.5	0.4	0.1	0.0	ML	-10.5	-84.6	0.3	0.0	-0.0	COM7	40.55	JMT	(53.78)	ADVANC	647.5	SVI	-135.9
19	IRCP	17.7	0.8	-0.1	0.7	-0.0	PL	-10.4	-7.4	0.0	0.0	0.0	ITC	38.47	CHG	(41.98)	CPN	622.6	SINGER	-114.8
20	UOBKH	15.5	0.0	0.0	0.0	-5.2	SYNEX	-10.1	48.2	2.9	-29.9	-2.9	RATCH	35.53	PLANB	(40.03)	SNPN	599.0	BJC	-113.8

Total Volume Shares						NVDR Shrs.						Paid up Capital					
	Buy	Sell	Total	Net	Turn.		2-Feb-23	paidup	2-Feb-23	paidup		2-Feb-23	paidup	(Last)			
1	SIRI	89,784,850	47,700,159	137,485,009	42,084,691	10.86	1	TISCO-P	7,300	74.04	7,300	74.04	9,859				
2	AWC	47,685,215	28,534,000	76,219,215	19,151,215	33.31	2	MORE	2,145,187,164	29.89	100,400,636	1.54	7,176,748,441				
3	NEWS-W7	17,100,000	240,300	17,340,300	16,859,700	35.36	3	BBL	445,549,406	23.34	591,624,587	30.99	1,908,842,894				
4	TRC	42,412,025	26,395,602	68,807,627	16,016,423	8.12	4	EMC-W6	876,520,264	20.79	20,635,904	0.49	4,216,721,892				
5	THANI	12,578,500	1,227,304	13,805,804	11,351,196	33.90	5	LH	2,461,279,548	20.60	2,184,242,475	18.28	11,949,713,176				
6	AAV	15,468,600	4,329,600	19,798,200	11,139,000	13.17	6	KBANK	423,657,447	17.88	510,910,466	21.35	2,369,327,593				
7	NCAP	16,416,901	5,832,948	22,249,849	10,583,953	13.17	7	BCP	245,227,780	17.81	80,022,123	5.81	1,376,923,157				
8	EMC	10,779,000	380,000	11,159,000	10,399,000	38.06	8	AP	537,895,421	17.10	238,014,265	7.57	3,145,899,495				
9	AAI	10,289,401	1,533,500	11,822,901	8,755,901	19.88	9	SPALI	331,207,375	16.96	139,309,588	6.50	1,953,054,030				
10	GUNKUL	11,992,100	3,530,900	15,523,000	8,461,200	16.97	10	ASW-W2	15,536,400	16.18	#N/A	#N/A	96,000,000				
11	W-W5	8,002,200	-	8,002,200	8,002,200	44.90	11	BH	127,949,317	16.10	64,521,779	8.85	794,885,742				
12	SDC	11,236,700	3,864,000	15,100,700	7,372,700	17.26	12	AH	54,334,825	15.31	43,608,336	13.52	354,842,012				
13	WAVE	7,321,000	982,100	8,303,100	6,338,900	2.78	13	MINT-W7	25,568,892	14.84	21,349	9.06	172,241,057				
14	JAS	7,711,505	1,567,300	9,278,805	6,144,205	28.31	14	BANPU	1,245,288,333	14.73	538,467,718	10.43	8,454,161,388				
15	CPALL	13,328,600	8,032,805	21,361,405	5,295,795	28.50	15	THIP	13,032,649	14.48	11,168,087	13.96	89,999,686				
16	BYD	6,624,203	1,913,306	8,537,509	4,710,897	13.20	16	BDMS	2,155,069,237	13.56	1,399,631,820	8.81	15,892,001,895				
17	TEGH	8,312,600	3,808,300	12,120,900	4,504,300	17.95	17	GBX	146,297,571	13.43	129,608,800	11.90	1,089,076,392				
18	ETC	6,746,700	2,384,100	9,130,800	4,362,600	24.08	18	MBK-W4	2,122,121	13.16	#N/A	#N/A	16,119,706				
19	TRUE	10,651,401	6,438,001	17,089,402	4,213,400	53.84	19	TISCO	104,120,151	13.00	96,131,416	12.01	800,645,624				
20	BDMS	18,121,306	14,672,991	32,794,297	3,448,315	43.30	20	TOP	284,342,371	12.73	182,365,418	8.94	2,233,835,566				

Source : SET.OR.TH

ข้อมูลในเอกสารฉบับนี้ รวบรวมมาจากแหล่งข้อมูลที่น่าเชื่อถือ อย่างไรก็ตาม บริษัทหลักทรัพย์ คิงส์ฟอร์ด จำกัด (มหาชน) ไม่สามารถที่จะยืนยันหรือรับรองความถูกต้องของข้อมูลเหล่านี้ได้ ไม่ว่าประการใด ๆ บทวิเคราะห์ในเอกสารนี้ จัดทำขึ้นโดยอ้างอิงถึงข้อมูลทางวิชาการเกี่ยวกับหลักทรัพย์วิเคราะห์ และไม่ได้เป็นการชี้นำหรือเสนอแนะให้ซื้อหรือขายหลักทรัพย์ใด ๆ การตัดสินใจซื้อหรือขายหลักทรัพย์ใด ๆ ของผู้ลงทุน ไม่ว่าจะเกิดจากการอ่านบทความในเอกสารนี้หรือไม่ก็ตาม ล้วนเป็นผลจากการใช้วิจารณญาณของผู้ลงทุน โดยไม่มีส่วนเกี่ยวข้องกับบริษัทใด ๆ กับ บริษัทหลักทรัพย์ คิงส์ฟอร์ด จำกัด (มหาชน) ไม่มีการเปิด



# Disclaimer



KINGSFORD

## คำแนะนำการลงทุน และความหมายของคำแนะนำการลงทุน

Stock Rating หมายถึงการให้คำแนะนำการลงทุนของบริษัท แบ่งเป็น 3 ระดับ

Buy หมายถึง ราคาพื้นฐานสูงกว่าราคาตลาด 15% หรือมากกว่า

Hold หมายถึงราคาพื้นฐานสูงกว่าราคาตลาดไม่เกิน 15% หรือต่ำกว่าราคาตลาดไม่เกิน 15 %

Sell หมายถึง ราคาพื้นฐานต่ำกว่าราคาตลาด 15% หรือมากกว่า

เอกสารฉบับนี้จัดทำขึ้นโดยบริษัทหลักทรัพย์คิงส์ฟอร์ด จำกัด (มหาชน) ข้อมูลที่ปรากฏในเอกสารฉบับนี้จัดทำโดยอาศัยข้อมูลที่จัดทำมาจากแหล่งที่เชื่อหรือควรเชื่อว่ามี ความน่าเชื่อถือ และ/หรือถูกต้อง อย่างไรก็ตามบริษัทไม่ยืนยัน และไม่รับรองถึงความครบถ้วนสมบูรณ์หรือถูกต้องของข้อมูลดังกล่าว และไม่ได้ประกันราคาหรือผลตอบแทน ของหลักทรัพย์ที่ปรากฏข้างต้น แม้ว่าข้อมูลดังกล่าวจะปรากฏข้อความที่อาจเป็นหรืออาจตีความว่าเป็นเช่นนั้นได้ บริษัทจึงไม่รับผิดชอบต่อการนำเอาข้อมูล ข้อความ ความเห็น และหรือบทสรุปที่ปรากฏในเอกสารฉบับนี้ไปใช้ไม่ว่ากรณีใดๆ ข้อมูลและความเห็นที่ปรากฏอยู่ในเอกสารฉบับนี้ได้ประสงค์จะชี้ชวน เสนอแนะ หรือจูงใจให้ลงทุน ใน หรือ ซื้อหรือขายหลักทรัพย์ที่ปรากฏในเอกสารฉบับนี้และข้อมูลมีการแก้ไขเพิ่มเติมเปลี่ยนแปลงโดยมีต้องแจ้งให้ทราบล่วงหน้า ผู้ลงทุนควรใช้ดุลยพินิจอย่างรอบคอบใน การลงทุนในหรือซื้อหรือขายหลักทรัพย์ บริษัทสงวนลิขสิทธิ์ในข้อมูลที่ปรากฏในเอกสารนี้ ห้ามมิให้ผู้ใดใช้ประโยชน์ ทำซ้ำ ดัดแปลง นำออกแสดง ทำให้ปรากฏหรือเผยแพร่ ต่อสาธารณชน ไม่ว่าด้วยประการใดๆ ซึ่งข้อมูลในเอกสารนี้ไม่ว่าทั้งหมดหรือบางส่วน เว้นแต่ได้รับอนุญาตเป็นหนังสือจากบริษัทเป็นการล่วงหน้า การกล่าว คิด หรืออ้างอิง ข้อมูลบางส่วนตามสมควรในเอกสารนี้ ไม่ว่าในบทความ บทวิเคราะห์ บทวิจัย หรือในเอกสาร หรือการสื่อสารอื่นใดจะต้องกระทำโดยถูกต้อง และไม่เป็นการก่อให้เกิดการ เข้าใจผิดหรือความเสียหายแก่บริษัท ต้องรับรู้ถึงความเป็นเจ้าของลิขสิทธิ์ในข้อมูลบริษัท และต้องอ้างอิงถึงเอกสารฉบับนี้ และวันที่ในเอกสารฉบับนี้ของบริษัทโดยชัดเจน การลงทุนในหรือซื้อหรือขายหลักทรัพย์ย่อมมีความเสี่ยง ท่านควรทำความเข้าใจอย่างถ่องแท้ต่อลักษณะของหลักทรัพย์แต่ละประเภทและควรศึกษาข้อมูลของบริษัทที่ออก หลักทรัพย์และข้อมูลอื่นใดที่เกี่ยวข้องก่อนการตัดสินใจลงทุนในหรือซื้อหรือขายหลักทรัพย์

ข้อมูลในเอกสารฉบับนี้ รวบรวมมาจากแหล่งข้อมูลที่น่าเชื่อถือ อย่างไรก็ดี บริษัทหลักทรัพย์ คิงส์ฟอร์ด จำกัด(มหาชน)ไม่สามารถที่จะยืนยันหรือรับรองความถูกต้องของข้อมูลเหล่านี้ได้ ไม่ว่าประการใดๆ บทวิเคราะห์ในเอกสารนี้ จัดทำขึ้นโดยอ้างอิง หลักเกณฑ์ทางวิชาการเกี่ยวกับหลักการวิเคราะห์ และมีได้เป็นการชี้แนะ หรือเสนอแนะให้ซื้อหรือขายหลักทรัพย์ใดๆ การตัดสินใจซื้อหรือขายหลักทรัพย์ใดๆ ของผู้อ่าน ไม่ว่าจะเกิดจากการอ่านบทความในเอกสารนี้หรือไม่ก็ตาม ล้วนเป็นผลจากการใช้ วิจารณญาณของผู้อ่าน โดยไม่มีส่วนเกี่ยวข้องกับอะไรรูปแบบใดๆ กับ บริษัทหลักทรัพย์ คิงส์ฟอร์ด จำกัด(มหาชน) ไม่ว่ากรณีใด

# Disclaimer



KINGSFORD

Thai Institute of Directors Association (IOD) – Corporate Governance Report Rating 2020 (CG Score) ข้อมูล 19 พฤศจิกายน 2563



AAV	BAFS	BWG	CPN	FPI	ICHI*	LANNA	MSC	PG	PTTGC	THREL	TSC	VGI
ADVANC	BANPU	CENTEL	CSS	FPT	III	LH	MTC	PHOL	PYLON	TIP	TSR	VIH
AF	BAY	CFRESH	DELTA	FSMART	ILINK	LHFG	NCH	PLANB	Q-CON	TIPCO	TSTE	WACOAL
AIRA	BCP	CHEWA	DEMCO	GBX	INTUCH	LIT	NCL	PLANET	QH	TISCO	TSTH	WAVE
AKP	BCPG	CHO	DRT	GC	IRPC	LPN	NEP	PLAT	QTC	TK	TTA	WHA
AKR	BDMS	CIMBT	DTAC	GCAP	IVL	MAKRO	NKI	PORT	RATCH	TKT	TTCL	WHAUP
ALT	BEC	CK	DTC	GEL	JKN	MALEE	NOBLE*	PPS	RS	TMB	TTW	WICE
AMA	BEM	CKP	DV8	GFPT	JSP	MBK	NSI	PR9	S	TMILL	TU	WINNER
AMATA	BGRIM	CM	EA	GGC	JWD	MBKET	NVD	PREB	S & J	TNDT	TVD	
AMATAV	BIZ	CNT	EASTW	GPSC	K	MC	NYT	PRG	SAAM	TNL	TVI	
ANAA	BKI	COL	ECF	GRAMMY	KBANK	MCOT	OISHI	PRM	SABINA	TOA	TVO	
AOT	BLA	COMAN	ECL	GUNKUL	KCE	METCO	ORI	PSH	SAMART	TOP	TWPC	
AP	BOL	COTTO	EGCO	HANA	KKP	MFEC	OTO	PSL	SAMTEL	TPBI	U	
ARIP	BPP	CPALL	EPG	HARN	KSL	MINT	PAP	PTG	SAT	TQM	UAC	
ARROW	BRR	CPF	ETE	HMPRO	KTB	MONO	PCSGH	PTT	SC	TRC	UBIS	
ASP	BTS	CPI	FNS	ICC	KTC	MOONG	PDJ	PTTEP	SCB	TRUE	UV	



2S	ASEFA	BTW	CWT	GL	TEL	LOXLEY	NEX	PT	SHR	SUC	TMI	UOBKH
ABM	ASIA	CBG	DCC	GLAND	J	LPH	NINE	QLT	SIAM	SUN	TMT	UP
ACE	ASIAN	CEN	DCON	GLOBAL	JAS	LRH	NTV	RCL	SINGER	SYNEX	TNITY	UPF
ACG	ASIMAR	CGH	DDD	GLOCON	JCK	LST	NWR	RICHY	SKE	T	TNP	UPOIC
ADB	ASK	CHARNA	DOD	GPI	JCKH	M	OCC	RML	SKR	TAE	TNR	UT
AEC	ASN	CHAYO	DOHOME	GULF	JMART	MACO	OGC	RPC	SKY	TAKUNI	TOG	UTP
AEONTS	ATP30	CHG	EASON	GYT	JMT	MAJOR	OSP	RWI	SMIT	TBSP	TPA	UWC
AGE	AUCT	CHOTI	EE	HPT	KBS	MBAX	PATO	S11	SMT	TCC	TPAC	VL
AH	AWC	CHOW	ERW	HTC	KCAR	MEGA	PB	SALEE	SNP	TCMC	TPCORP	VNT
AHC	AYUD	C	ESTAR	CN	KGI	META	PDG	SAMCO	SPA	TEAM	TPOLY	VPO
AIT	B	CIG	FE	FS	KIAT	MFC	PDI	SANKO	SPC	TEAMG	TPS	WIJK
ALLA	BA	CMC	FLOYD	LM	KOOL	MGT	PIMO	SAPPE	SPCG	TFG	TRITN	WP
AMANAH	BAM	COLOR	FN	MH	KTIS	MILL	PJW	SAWAD	SR	TIGER	TRT	XO
AMARIN	BBL	COM7	FORTH	NET	KWC	MITSIB	PL	SCI	SRICHA	TITLE	TRU	YUASA
APCO	BFIT	CPL	FSS	NSURE	KWM	MK	PM	SCP	SSC	TKN	TSE	ZEN
APCS	BGC	CRC	FTE	RC	L&E	MODERN	PPP	SE	SSF	TKS	TVT	ZIGA
APURE	BJC	CRD	FVC	RCP	LALIN	MTI	PRIN	SEG	STANLY	TM	TWP	ZMICO
AQUA	BJCHT	CSC	GENCO	T	LDC	MVP	PRINC	SFP	STI	TMC	UEC	
ASAP	BROOK	CSP	GJS	ITD*	LHK	NETBAY	PSTC	SGF	STPI	TMD	UMI	



7UP	AU	BM	CMAN	ESSO	INSET	KYE	NC	PK	RBF	SISB	SUPER	TPLAS
A	B52	BR	CMO	FMT	IP	LEE	NDR	PLE	RCI	SKN	SVOA	TTI
ABICO	BC	BROCK	CMR	GIFT	JTS	MATCH	NER	PMTA	RJH	SLP	TC	TYCN
AJ	BCH	BSBM	CPT	GREEN	JUBILE	MATI	NFC	POST	ROJNA	SMART	TCCC	UKEM
ALL	BEAUTY	BSM	CPW	GSC	KASET	M-CHAI	NNCL	PPM	RP	SOLAR	THMUI	UMS
ALUCON	BGT	BTNC	CRANE	GTB	KCM	MCS	NPK	PRAKIT	RPH	SPG	TIW	VCOM
AMC	BH	CAZ	CSR	HTECH	KKC	MDX	NUSA	PRECHA	RSP	SQ	TNH	VRANDA
APP	BIG	CCP	D	HUMAN	KUMWEL	MJD	OCEAN	PRIME	SF	SSP	TOPP	WIN
ARIN	BKD	CGD	EKH	IHL	KUN	MM	PAF	PROUD	SFLEX	STARK	TPCH	WORK
AS	BLAND	CITY	EP	INOX	KWG	MORE	PF	PTL	SGP	STC	TPIPP	WPH

ช่วงคะแนน	สัญลักษณ์	ความหมาย
90 - 100		ดีเลิศ
80 - 89		ดีมาก
70 - 79		ดี
60 - 69		ดีพอใช้
50 - 59		ผ่าน
ต่ำกว่า 50	No logo given	N/A

การเปิดเผยผลการสำรวจของสมาคมส่งเสริมสถาบันกรรมการบริษัทไทย (IOD) ในเรื่องการกำกับดูแลกิจการ (Corporate Governance) นี้เป็นการดำเนินการตามนโยบายของสำนักงานคณะกรรมการกำกับหลักทรัพย์และตลาดหลักทรัพย์ โดยการสำรวจของ IOD เป็นการสำรวจและประเมินจากข้อมูลของบริษัทจดทะเบียนในตลาดหลักทรัพย์แห่งประเทศไทยและตลาดหลักทรัพย์เอ็มเอไอ ที่มีการเปิดเผยต่อสาธารณะและเป็นข้อมูลที่ผู้ลงทุนทั่วไปสามารถเข้าถึงได้ ดังนั้นผลสำรวจดังกล่าวจึงเป็นการนำเสนอในมุมมองของบุคคลภายนอกโดยไม่ได้เป็นการประเมินการปฏิบัติและมิได้มีการใช้ข้อมูลภายในในการประเมิน ซึ่งผลสำรวจดังกล่าว เป็นผลการสำรวจ ณ วันที่ปรากฏในรายงานการกำกับดูแลกิจการบริษัทจดทะเบียนไทยเท่านั้น ดังนั้นผลการสำรวจจึงอาจเปลี่ยนแปลงได้ภายหลังจากวันดังกล่าว ทั้งนี้บริษัทหลักทรัพย์ คิงส์ฟอร์ด จำกัด (มหาชน) มิได้ยืนยันหรือรับรองถึงความถูกต้องของผลสำรวจดังกล่าวแต่อย่างใด

ข้อมูลในเอกสารฉบับนี้ รวบรวมมาจากแหล่งข้อมูลที่น่าเชื่อถือ อย่างไรก็ตาม บริษัทหลักทรัพย์ คิงส์ฟอร์ด จำกัด(มหาชน)ไม่สามารถที่จะยืนยันหรือรับรองความถูกต้องของข้อมูลเหล่านี้ได้ ไม่ว่าประการใดๆ บทวิเคราะห์ในเอกสารนี้ จัดทำขึ้นโดยอ้างอิงหลักเกณฑ์ทางวิชาการเกี่ยวกับหลักการวิเคราะห์ และมิได้เป็นการชี้แนะ หรือเสนอแนะให้ซื้อหรือขายหลักทรัพย์ใดๆ การตัดสินใจซื้อหรือขายหลักทรัพย์ใดๆ ของผู้อ่าน ไม่ว่าจะเกิดจากการอ่านบทความในเอกสารนี้หรือไม่ก็ตาม ล้วนเป็นผลจากการใช้วิจารณญาณของผู้อ่าน โดยไม่มีส่วนเกี่ยวข้องกับหรือผูกพันใดๆ กับ บริษัทหลักทรัพย์ คิงส์ฟอร์ด จำกัด(มหาชน) ไม่ว่ากรณีใด

# Disclaimer



KINGSFORD

## Anti-Corruption Progress Indicator 2019

### บริษัทจดทะเบียนที่ได้ประกาศเจตนารมณ์เข้าร่วม CAC

7UP	AMATA	BKD	CI	EP	FSMART	JKN	KWG	NOBLE	SAAM	SINGER	SUPER	TRITN	ZIGA
ABICO	AMATAV	BM	COTTO	ERW	GPI	JMART	LDC	NOK	SAPPE	SKR	SYNEX	TTA	
AF	ANAN	BROCK	DDD	ESTAR	ILINK	JMT	MAJOR	PK	SCI	SPALI	THAI	UPF	
ALT	APURE	BUI	EA	ETE	IRC	JSP	META	PLE	SE	SSP	TKS	UV	
AMARIN	B52	CHO	EFORL	EVER	J	JTS	NCL	ROJNA	SHANG	STANLY	TOPP	WIN	

### บริษัทจดทะเบียนที่ได้ได้รับการรับรอง CAC

2S	BCP	CIG	EGCO	HTC	KTC	MOONG	PCSGH	PSL	SCC	SPRC	THIP	TRU	WHA
ADVANC	BCPG	CIMBT	FE	ICC	KWC	MPG	PDG	PSTC	SCCC	SRICHA	THRE	TRUE	WHAUP
AI	BGC	CM	FNS	ICHI	L&E	MSC	PDI	PT	SCG	SSF	THREL	TSC	WICE
AIE	BGRIM	CMC	FPI	IFS	LANNA	MTC	PDJ	PTG	SCN	SSSC	TIP	TSTH	WIJK
AIRA	BJCHI	COL	FPT	INET	LHFG	MTI	PE	PTT	SEAOIL	SST	TIPCO	TTCL	XO
AKP	BKI	COM7	FSS	INSURE	LHK	NBC	PG	PTTEP	SE-ED	STA	TISCO	TU	ZEN
AMA	BLA	CPALL	FTE	INTUCH	LPN	NEP	PHOL	PTTGC	SELIC	SUSCO	TKT	TVD	
AMANAHA	BPP	CPF	GBX	IRPC	LRH	NINE	PL	PYLON	SENA	SVI	TMB	TVI	
AP	BROOK	CPI	GC	ITEL	M	NKI	PLANB	Q-CON	SGP	SYNTEC	TMD	TVO	
AQUA	BRR	CPN	GCAP	IVL	MAKRO	NMG	PLANET	QH	SIRI	TAE	TMILL	TWPC	
ARROW	BSBM	CSC	GEL	K	MALEE	NNCL	PLAT	QLT	SITHAI	TAKUNI	TMT	U	
ASK	BTS	DCC	GFPT	KASET	MBAX	NSI	PM	QTC	SMIT	TASCO	TNITY	UBIS	
ASP	BWG	DELTA	GGC	KBANK	MBK	NWR	PPP	RATCH	SMK	TBSP	TNL	UEC	
AYUD	CEN	DEMCO	GJS	KBS	MBKET	OCC	PPPM	RML	SMPC	TCAP	TNP	UKEM	
B	CENTEL	DIMET	GPSC	KCAR	MC	OCEAN	PPS	RW	SNC	TCMC	TNR	UOBKH	
BAFS	CFRESH	DRT	GSTEEL	KCE	MCOT	OGC	PREB	S&J	SNP	TFG	TOG	UWC	
BANPU	CGH	DTAC	GUNKUL	KGI	MFC	ORI	PRG	SABINA	SORKON	TFI	TOP	VGI	
BAY	CHEWA	DTC	HANA	KKP	MFEC	PAP	PRINC	SAT	SPACK	TFMAMA	TPA	VIH	
BBL	CHOTI	EASTW	HARN	KSL	MINT	PATO	SC	SPC	THANI	TPCORP	VNT	WNT	
BCH	CHOW	ECL	HMPRO	KTB	MONO	PB	PSH	SCB	SPI	THCOM	TPP	WACOAL	

คำชี้แจง ข้อมูลบริษัทที่เข้าร่วมโครงการแนวร่วมปฏิบัติของภาคเอกชนไทยในการต่อต้านทุจริต (Thai CAC) ของสมาคมส่งเสริมสถาบันกรรมการบริษัทไทย มี 2 กลุ่ม คือ

- ได้ประกาศเจตนารมณ์เข้าร่วม CAC

- ได้รับการรับรอง CAC

การเปิดเผยผลการประเมินดัชนีชี้วัดความคืบหน้าการป้องกันการมีส่วนเกี่ยวข้องกับการทุจริตคอร์รัปชัน (Anti-corruption Progress Indicators) ของบริษัทจดทะเบียนในตลาดหลักทรัพย์แห่งประเทศไทยซึ่งจัดทำโดยสถาบันไทยพัฒน์นี้ เป็นการดำเนินการตามนโยบายและตามแผนพัฒนาความยั่งยืนสำหรับบริษัทจดทะเบียนของสำนักงานคณะกรรมการกำกับหลักทรัพย์และตลาดหลักทรัพย์ โดยผลการประเมินดังกล่าวของสถาบันไทยพัฒน์ อาศัยข้อมูลที่ได้รับจากบริษัทจดทะเบียนตามบริษัทจดทะเบียนได้ระบุในแบบแสดงข้อมูลเพื่อการประเมิน Anti-corruption ซึ่งได้อ้างอิงข้อมูลมาจากแบบแสดงรายการข้อมูลประจำปี (แบบ 56-1) รายงานประจำปี (แบบ 56-2) หรือในบุคคลภายนอก โดยมิได้เป็นการประเมินการปฏิบัติของบริษัทจดทะเบียนในตลาดหลักทรัพย์แห่งประเทศไทย และมีได้ใช้ข้อมูลภายใต้เพื่อการประเมินเนื่องจากการประเมินดังกล่าวเป็นเพียงผลการประเมิน ณ วันที่ปรากฏในผลการประเมินเท่านั้น ดังนั้นผลการประเมินจึงอาจเปลี่ยนแปลงได้ภายหลังวันดังกล่าว หรือเมื่อข้อมูลที่เกี่ยวข้องมีการเปลี่ยนแปลง ทั้งนี้ บริษัทหลักทรัพย์ คิงส์ฟอร์ด จำกัด (มหาชน) มิได้ยืนยัน ตรวจสอบ หรือรับรองความถูกต้องครบถ้วนของผลการประเมินดังกล่าวแต่อย่างใด

ข้อมูลในเอกสารฉบับนี้ รวบรวมมาจากแหล่งข้อมูลที่น่าเชื่อถือ อย่างไรก็ตาม บริษัทหลักทรัพย์ คิงส์ฟอร์ด จำกัด(มหาชน)ไม่สามารถที่จะยืนยันหรือรับรองความถูกต้องของข้อมูลเหล่านี้ได้ ไม่ว่าประการใดๆ บทวิเคราะห์ในเอกสารนี้ จัดทำขึ้นโดยอ้างอิงหลักเกณฑ์ทางวิชาการเกี่ยวกับหลักการวิเคราะห์ และมีได้เป็นการชี้แนะ หรือเสนอแนะให้ซื้อหรือขายหลักทรัพย์ใดๆ การตัดสินใจซื้อหรือขายหลักทรัพย์ใดๆ ของผู้อ่าน ไม่ว่าจะเกิดจากการอ่านบทความในเอกสารนี้หรือไม่ก็ตาม ล้วนเป็นผลจากการใช้วิจารณญาณของผู้อ่าน โดยไม่มีส่วนเกี่ยวข้องหรือพันธะผูกพันใดๆ กับ บริษัทหลักทรัพย์ คิงส์ฟอร์ด จำกัด(มหาชน) ไม่ว่ากรณีใด