

**Today Selections >> FORTH, IMH, NEX**


Stock	S	R	Comment
<b>FORTH</b>	43.00	47.50	ตั้งเป้าขาย 'กึ่งค่า สวี' 1,000 ตู
<b>IMH</b>	14.10	15.00	ชุดเมกะโปรเจกต์ 'Medical Hub' มูลค่า 1.2 พันล้าน
<b>NEX</b>	17.80	18.50	รับผลบวกเปลี่ยนรณน้ำมันเป็นไฟฟ้า 100% ช่วย ลด PM2.5

**Disinflation process has started**

- **SET:** คาด SET เปิดตลาดปรับตัวขึ้นสอดคล้องกับตลาดหุ้นสหรัฐฯ หลังนักลงทุนปลดล็อกความกังวลประเด็น Fed ช่วงสั้น โดยการประชุม FOMC เมื่อคืนนี้ พบว่า Statement และ Comment ของ Jerome Powell ที่ออกมา ยืนยันสหรัฐฯเข้าสู่ภาวะ Disinflation เป็นที่เรียบร้อย ส่งผลให้เงินดอลลาร์และ Bond yield สหรัฐฯปรับตัวร่วงแรง เป็นบวกต่อ Risk sentiment ในภาพรวม โดยเฉพาะกับกลุ่มหุ้นบางกลุ่ม (รายละเอียดด้านล่าง) ทั้งนี้ ติดตามการประชุม ECB วันนี้งั้นต่อ หากโทนอกออกมา Hawkish จะถือเป็นปัจจัยซ้ำเติม USD ต่อเนื่องได้
- **Strategy:** กำหนดแนวรับเดือนนี้ที่ระดับ 1630 จุด ส่วนแนวต้านสำหรับการ Take profit ให้ไว้ 2 แนวได้แก่ 1700 และ 1730 จุด หากดัชนีไปถึงระดับ 1700 จุด ให้ใช้บริเวณดังกล่าวในการลดน้ำหนักการลงทุนครั้งหนึ่ง และถือสั้นในส่วนที่เหลือไปขายทำกำไรที่บริเวณ 1730 จุด
- **Picks:** มองกลุ่มหุ้นที่น่าสนใจประจำเดือนนี้ ได้แก่
  - 1) **DTAC** โดยแนะนำซื้อบนธีมการควบรวมกับ TRUE และถือรอ Convert เป็นหุ้นใหม่
  - 2) หุ้นกลุ่ม Property ซึ่งราคายังคงปรับลง YTD สวนทางกับประมาณการกำไรที่ถูกปรับขึ้น ได้แก่ **SPALI, WHA**
  - 3) หุ้นที่มี Track record ในเดือนกุมภาพันธ์ของทุกปีอยู่ในเกณฑ์ดี และ Valuation อยู่ในระดับที่น่าสนใจ ได้แก่ **AMATA, GLOBAL, INTUCH, JMT**
  - 4) หุ้นในกลุ่มบริการที่ Laggard และได้ประโยชน์จาก Mobility ที่สูงขึ้นต่อเนื่อง ได้แก่ **M, VRANDA**
  - 5) หุ้นกลุ่มโรงไฟฟ้าที่ราคาปรับลงมารับผลประกอบการไตรมาส 4/65 ที่อ่อนแอไปแล้ว และกำไรมีแนวโน้ม Bottom out ต่อจากนี้ ได้แก่ **GPSC**
- **Beneficiaries:** คาดกลุ่มหุ้นของไทยที่มีโอกาสถูกเก็งกำไรในระยะสั้นจาก Reaction ของสินทรัพย์ต่างๆเมื่อคืนนี้ ได้แก่
  - 1) กลุ่มโรงไฟฟ้า ซึ่งได้ประโยชน์ 3 ต่อจาก Bond yield ที่ปรับลง / ราคาน้ำมันที่ปรับลง / เงินบาทแข็งค่า ได้แก่ **GPSC, BGRIM, GULF**
  - 2) กลุ่ม **REIT / IFF / Property fund** จาก Dividend yield gap ที่กว้างขึ้น
  - 3) กลุ่ม Finance โดยเฉพาะตัวที่ Sensitive กับ Bond yield สหรัฐฯ (Correlation ติดลบมากกว่า 0.8) ได้แก่ **MTC, BAM, HENG, S11, MICRO, SAK, SAWAD**
  - 4) กลุ่มหุ้นอิเล็กทรอนิกส์ของไทยซึ่งมักมีความสัมพันธ์เชิงบวกอย่างสูงกับหุ้นเทคโนโลยีของสหรัฐฯ (Correlation เป็นบวกมากกว่า 0.8) ได้แก่ **KCE**
  - 5) กลุ่มหุ้นที่มีความสัมพันธ์เชิงบวกอย่างสูงกับราคา Bitcoin (Correlation เป็นบวกมากกว่า 0.8) ได้แก่ **BROOK, UPA**

**แนวรับ 1,671 แนวต้าน 1,695**
**Market Summary**

	Closed	+/-	%Chg
SET	1,685.75	+ 14.29	+ 0.85
SET50	1,002.39	+ 9.44	+ 0.95
SET100	2,261.74	+ 21.56	+ 0.96
Mai	608.43	+ 4.45	+ 0.74
Dow Jones	34,092.96	+6.92	+0.02
Nasdaq	11,816.32	+231.77	+2.00
Nikkei	27,346.88	+ 19.77	+ 0.07
Hang Seng	22,072.18	+ 229.85	+ 1.05
SET Mkt. Cap (Btmn)	20,653.96		
SET Turnover (Btmn)	63,790.96		
PER(x)	18.32		

**Stock Top Active**

KBANK	CPALL	KCE	DELTA	PTTEP
-------	-------	-----	-------	-------

**Sector Top Active**

ENERG	BANK	COMM
-------	------	------

**Investors Data – SET (Btmn)**

1 Feb.23	Buy	Sell	Net
Institution	5,217	3,879	1,337
Proprietary	4,924	4,893	31
Foreign	32,033	32,225	-192
Local	21,618	22,794	-1,176
1-1 Feb.23	Buy	Sell	Net
Institution	5,217	3,879	1,337
Proprietary	4,924	4,893	31
Foreign	32,033	32,225	-192
Local	21,618	22,794	-1,176

**Commodities**

	1 Feb.23	31 Jan.23	Chg	%Chg
Bt/US\$	32.70	32.86	-0.16	-0.50
US\$/Yuan	6.741	6.754	-0.01	-0.19
US Bond Yield 10y(%)	3.417	3.474	-0.06	-1.64
Brent Oil (US\$/bbl)	82.84	85.46	-2.62	-3.07
Nymex Oil (US\$/bbl)	76.41	78.87	-2.46	-3.12
Gold Spot (US\$/oz)	1,950.10	1,928.70	+21.40	+1.11
Baltic Dry Index	668.00	681.00	-13.00	-1.91
Dollar Index (DXYO)	101.08	102.10	-1.02	-1.00

**Today's Event**

- **TSC XD** 0.60 บาท
- **SDC ลุกหุ้นเช้า** 47,619,046 หุ้น



**ณัฐชาต เมฆมาลี**  
CFA, FRM (ID: 31379)  
E-mail: nuttachart@trinitythai.com

บริษัทหลักทรัพย์ ทรินิตี้ จำกัด, 179 อาคารบางกอก ซิตี้ ทาวเวอร์ ชั้น 25-26, 29 ถนนสาทรใต้ เขตสาทร กรุงเทพฯ 10120 โทรศัพท์ 0-2088-9100 โทรสาร 0-2088-9399

รายงานฉบับนี้จัดทำขึ้นโดยข้อมูลเท่าที่ปรากฏและเชื่อว่าเป็นที่น่าเชื่อถือแต่ไม่ถือเป็นการยืนยันความถูกต้องและความสมบูรณ์ของข้อมูลนั้นๆ โดยบริษัทหลักทรัพย์ ทรินิตี้ จำกัด ผู้จัดทำขอสงวนสิทธิ์ในการเปลี่ยนแปลงความเห็นหรือประมาณการต่าง ๆ ที่ปรากฏในรายงานฉบับนี้โดยไม่ต้องแจ้งล่วงหน้า รายงานฉบับนี้มีวัตถุประสงค์เพื่อประกอบการตัดสินใจของนักลงทุน โดยไม่ได้เป็นการชี้แนะหรือชักชวนให้ นักลงทุนทำการซื้อหรือขายหลักทรัพย์ หรือตราสารทางการเงินใดๆ ที่ปรากฏในรายงาน

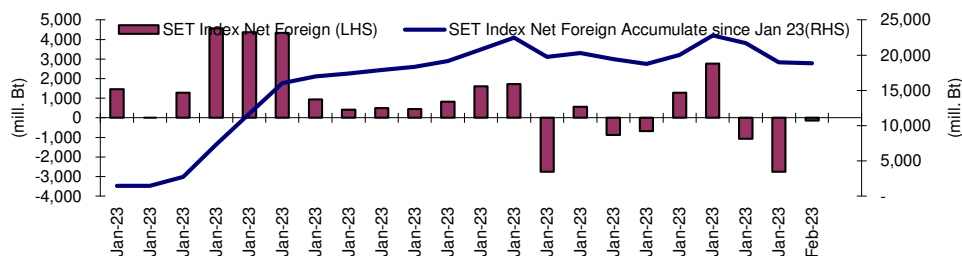
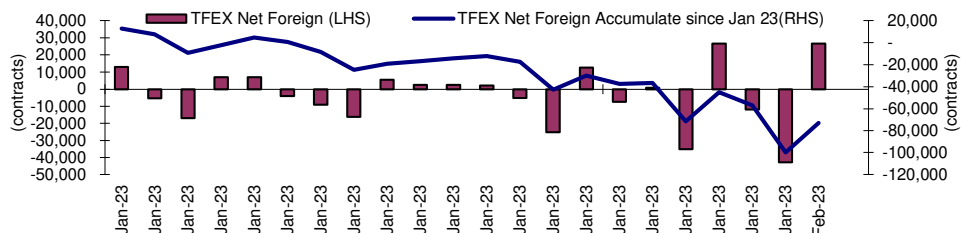
## Fund Flow

### Foreign Portfolio Investment in Equities (Asia ex. Japan)

	As at	Day	WTD Net	MTD Net	YTD Net
					Unit : US\$ mn
India	31-Jan	-569.9	-1,267.0	-3,659.6	-3,659.6
Indonesia	1-Feb	12.7	-13.6	12.7	-191.5
Malaysia	31-Jan	-23.2	-34.7	-81.7	-81.7
Philippines	1-Feb	14.0	1.6	14.0	136.1
South Korea	1-Feb	324.6	9.4	324.6	5,564.5
Sri Lanka	1-Feb	0.7	1.2	0.7	1.8
Taiwan	1-Feb	447.4	3,141.0	447.4	7,688.2
Thailand	1-Feb	-5.8	-125.3	-5.8	539.2
Vietnam	1-Feb	3.8	19.3	3.8	118.8

Source: Bloomberg

## Net Foreign



## Indicators to watch

	Last	Previous	% chg	1W Prior	1M Prior	Remark
VIX Index	19.08	19.20	-0.6%	-6.2%	-11.9%	+
Ted Spread	0.16	0.17	-5.9%	-7.0%	-46.3%	+
TTF (Thai Trust Fund)	11.27	11.25	0.2%	0.4%	6.1%	+
U.S.Dollar Index	101.08	102.10	-1.0%	-0.8%	-2.3%	+
U.S.Bond Yield	3.41	3.51	-3.0%	-1.4%	-12.0%	-
US Coal Index	7.5	6.87	9.2%	39.9%	58.2%	+
Emerging Asia Index (MXMS)	562.81	562.19	0.1%	1.0%	9.1%	+

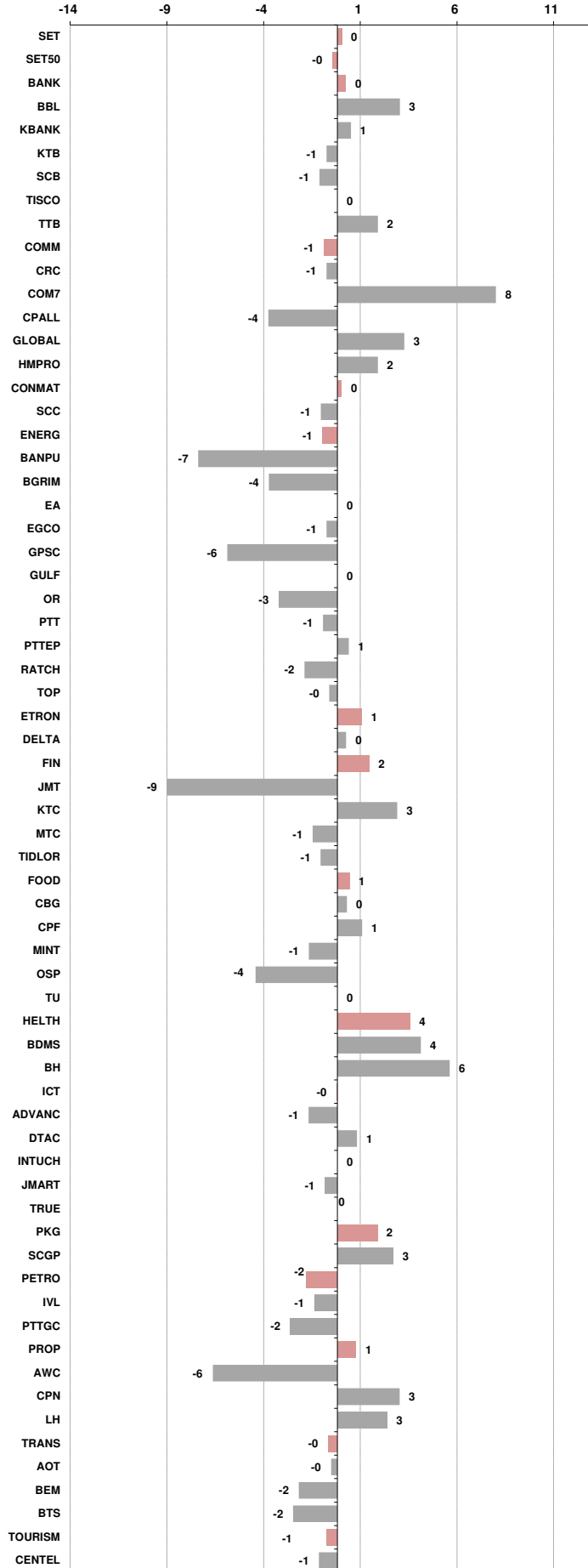
Source: Bloomberg, Aspen

**Price performance of Stock in SET50**  
(for weekly: 1 Feb 2023 - 25 Jan 2023)

**1 Week Performance**



Stock	1-Feb-23	%YTD	%-1W	%-1M	%-3M	%-6M	%-12M
<b>SET</b>	<b>1,685.75</b>	<b>2</b>	<b>0</b>	<b>1</b>	<b>4</b>	<b>6</b>	<b>2</b>
<b>SET50</b>	<b>1,002.39</b>	<b>1</b>	<b>0</b>	<b>0</b>	<b>1</b>	<b>4</b>	<b>1</b>
<b>BANK</b>	<b>393.39</b>	<b>-5</b>	<b>0</b>	<b>1</b>	<b>2</b>	<b>8</b>	<b>-8</b>
BBL	160.00	32	3	8	10	21	19
KBANK	144.50	2	1	-2	-1	0	-3
KTB	17.60	33	-1	-1	1	11	26
SCB	105.50	-17	-1	-1	-1	5	-16
TISCO	102.50	7	0	3	7	15	4
TTB	1.47	0	2	4	7	24	8
<b>COMM</b>	<b>39,059.95</b>	<b>5</b>	<b>-1</b>	<b>0</b>	<b>9</b>	<b>12</b>	<b>5</b>
CRC	43.50	36	-1	-6	4	15	28
COM7	33.00	-21	8	-3	6	-1	-18
CPALL	67.25	14	-4	-1	11	13	7
GLOBAL	21.00	5	3	-6	4	8	11
HMPRO	14.70	1	2	-5	1	10	4
<b>CONMAT</b>	<b>9,324.74</b>	<b>-8</b>	<b>0</b>	<b>1</b>	<b>3</b>	<b>-1</b>	<b>-7</b>
SCC	342.00	-11	-1	0	1	-7	-11
<b>ENERG</b>	<b>24,634.67</b>	<b>0</b>	<b>-1</b>	<b>-2</b>	<b>-3</b>	<b>1</b>	<b>-1</b>
BANPU	11.60	9	-7	-15	-8	-13	5
BGRIM	40.75	1	-4	3	17	4	15
EA	88.00	-8	0	-9	-10	7	-1
EGCO	175.50	0	-1	2	2	-6	3
GPSC	70.25	-21	-6	-4	7	1	-10
GULF	54.50	19	0	-1	6	15	11
OR	22.30	-17	-3	-6	-9	-16	-9
PTT	33.25	-13	-1	0	-8	-6	-15
PTTEP	173.00	47	1	-2	-7	8	34
RATCH	43.00	-4	-2	1	4	10	-3
TOP	58.50	18	0	4	6	14	11
<b>ETRON</b>	<b>11,275.32</b>	<b>71</b>	<b>1</b>	<b>9</b>	<b>45</b>	<b>60</b>	<b>103</b>
DELTA	898.00	118	0	8	49	76	159
<b>FIN</b>	<b>4,643.08</b>	<b>-17</b>	<b>2</b>	<b>0</b>	<b>3</b>	<b>-6</b>	<b>-15</b>
JMT	54.25	-22	-9	-21	-18	-29	-19
KTC	58.50	-1	3	-1	1	1	-3
MTC	38.50	-34	-1	1	4	-21	-32
TIDLOR	28.25	-23	-1	-4	8	-3	-20
<b>FOOD</b>	<b>12,796.79</b>	<b>-4</b>	<b>1</b>	<b>1</b>	<b>1</b>	<b>-1</b>	<b>-3</b>
CBG	103.50	-13	0	7	13	-9	2
CPF	23.90	-6	1	-4	-6	-5	-5
MINT	33.25	16	-1	3	16	-1	9
OSP	28.25	-18	-4	0	7	-11	-12
TU	16.10	-17	0	-5	-12	-1	-23
<b>HEALTH</b>	<b>7,471.12</b>	<b>30</b>	<b>4</b>	<b>4</b>	<b>1</b>	<b>9</b>	<b>34</b>
BDMS	30.25	32	4	4	3	12	35
BH	219.00	55	6	3	-3	19	55
<b>ICT</b>	<b>169.33</b>	<b>-12</b>	<b>0</b>	<b>2</b>	<b>1</b>	<b>-3</b>	<b>-11</b>
ADVANC	198.00	-14	-1	2	2	-2	-10
DTAC	50.00	9	1	7	12	9	8
INTUCH	73.75	-8	0	-5	1	4	-4
JMART	37.50	-35	-1	-8	-18	-24	-32
TRUE	4.90	3	0	1	-1	3	2
<b>PKG</b>	<b>5,293.92</b>	<b>-19</b>	<b>2</b>	<b>-4</b>	<b>0</b>	<b>3</b>	<b>-11</b>
SCGP	53.50	-23	3	-6	0	4	-14
<b>PETRO</b>	<b>1,028.86</b>	<b>-8</b>	<b>-2</b>	<b>3</b>	<b>5</b>	<b>2</b>	<b>-11</b>
IVL	41.25	-5	-1	1	-2	-7	-13
PTTGC	50.00	-15	-2	6	13	10	-12
<b>PROP</b>	<b>271.27</b>	<b>13</b>	<b>1</b>	<b>0</b>	<b>5</b>	<b>13</b>	<b>11</b>
AWC	5.80	25	-6	-8	-5	15	18
CPN	72.25	28	3	2	4	9	33
LH	10.00	14	3	1	9	16	2
<b>TRANS</b>	<b>378.00</b>	<b>13</b>	<b>0</b>	<b>1</b>	<b>2</b>	<b>5</b>	<b>12</b>
AOT	74.75	23	0	0	1	5	17
BEM	9.80	16	-2	0	6	12	20
BTS	8.50	-9	-2	1	2	-2	-8
<b>TOURISM</b>	<b>672.74</b>	<b>42</b>	<b>-1</b>	<b>4</b>	<b>4</b>	<b>20</b>	<b>34</b>
CENTEL	51.75	66	-1	3	1	23	48



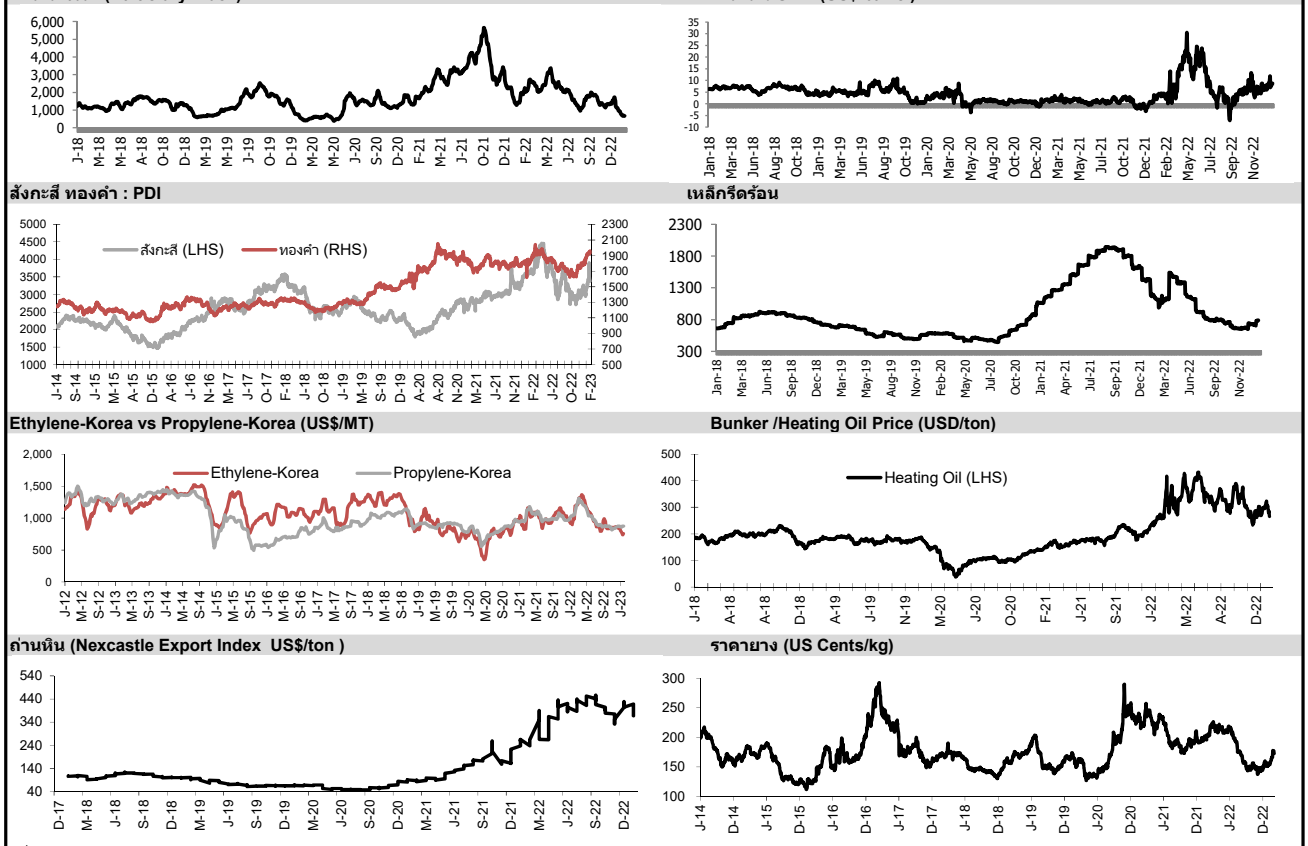


อัตราแลกเปลี่ยนวันนี้*		32.70	Change	-0.16
------------------------	--	-------	--------	-------

\*เปรียบเทียบ Transaction ล่าสุดกับก่อนหน้า (โดยไม่แยกว่าเป็นของ off-shore หรือ on-shore)

สินค้า	หน่วยราคา	ปิดล่าสุด	ก่อนหน้า	ราคาปิดล่าสุด	ก่อนหน้า	เปลี่ยน +/-	%	หลักทรัพย์ที่เกี่ยวข้อง	
เรือ <i>ปรับปรุจ</i>	Baltic Dry Index (spot)	1-Feb-23	31-Jan-23	668	681	-13.00	-1.9%	PSL, TTA	
	BHSI (Handy Size)	1-Feb-23	31-Jan-23	433	432	+1.00	0.2%		
ยาง	(US Cents/kg)	1-Feb-23	31-Jan-23	172.60	176.80	-4.20	-2.4%	STA, TRUBB	
น้ำตาล	(Cent/Pound)	1-Feb-23	31-Jan-23	21.37	21.76	-0.39	-1.8%	KSL	
ถั่วเหลือง	(Cent\$/Bushel)	1-Feb-23	31-Jan-23	1,520.25	1,538.00	-17.75	-1.2%	TVO	
น้ำมันปาล์ม	(US\$/ton)	1-Feb-23	31-Jan-23	3,815.00	3,815.00	+0.00	0.0%	CPI, LST, UPOIC, UVAN	
สังกะสี	(US\$/ton)	1-Feb-23	31-Jan-23	3,381.00	3,420.00	-39.00	-1.1%	PDI	
ทองคำ	(US\$/oz)	1-Feb-23	31-Jan-23	1,956.00	1,929.50	+26.50	1.4%	THL (Source:Aspen)	
SPDR Gold Trust	(ton)	1-Feb-23	31-Jan-23	917.05	917.05	+0.00	0.0%		
น้ำมันดิบ <i>ทุกวัน</i>	WTI (US\$/barrel)	1-Feb-23	31-Jan-23	76.41	78.87	-2.46	-3.1%	PTT, PTTEP, TOP, PTTGC, BCP	
	Brent (US\$/barrel)	1-Feb-23	31-Jan-23	82.84	85.46	-2.62	-3.1%	(Source:Aspen)	
ค่าการกลั่น <i>ทุกวัน</i>	GRM (US\$/barrel)	1-Feb-23	31-Jan-23	8.64	8.38	+0.26	0.0%	BCP, IRPC, PTTGC and TOP (Bloomberg)	
น้ำมันทำความร้อน	Heating Oil (cent/gallon)	1-Feb-23	31-Jan-23	266.61	285.98	-19.37	-6.8%	BCP, IRPC, PTTGC and TOP (Bloomberg)	
	Natural Gas(\$/MMBtu)	1-Feb-23	31-Jan-23	2.52	2.74	-0.22	-8.0%	PTTEP, PTT, BANPU (Bloomberg)	
ปิโตรเคมี	Naphtha (US\$/MT)	1-Feb-23	31-Jan-23	709.75	698.50	+11.25	1.6%	PTTGC, SCC (เป็นต้นทุน)	
	Ethylene (US\$/MT)	27-Jan-23	20-Jan-23	755	740	+15.00	2.0%	PTTGC, SCC, IRPC (Bloomberg)	
	Propylene (US\$/MT)	27-Jan-23	20-Jan-23	875	875	+0.00	0.0%	PTTGC, SCC, IRPC	
เหล็ก	HRC (US\$/ton) ริดรอน	1-Feb-23	31-Jan-23	788.0	788.0	+0.00	0.0%	(Source:Bloomberg)	
ถ่านหิน	NEX (US\$/ton)	27-Jan-23	20-Jan-23	301.47	367.23	-65.76	-17.9%	BANPU, LANNA, UMS	
อาหาร	ไก่ (บาท/กก.)	30-Dec-22	30-Nov-22	43.00	44.00	-1.00	-2.3%	CPF, GFPT (Source: CPF)	
	ทุเรียน <i>ทุกเดือน</i>	ทุ้งVannamei(บาท/กก.)	30-Dec-22	30-Nov-22	162	155	+7.00	4.5%	CPF, CFRESH, SSF, ASIAN, TU
	ทุเรียน <i>ทุกเดือน</i>	สุกร (บาท/กก.)	30-Dec-22	30-Nov-22	98	103	-5.00	-4.9%	CPF

กราฟแสดงแนวโน้มราคา



ที่มา: CPF, BANPU, Bloomberg and Aspen



## NVDR Trading Data by Stock : 2 Feb 2023

Total NVDR Trading (Bt m)	Date	1 Feb 23	Net (Bt M)
		26,537.29	Institutions +1,337.18
% of SET :		20.80%	Proprietary +30.84
Total SET Trading Value :		+63,797.02	Foreign -191.91
			Local Investor -1,176.11

STOCK	Net Buy ซื้อสุทธิ						Total 5 Days
	Value (Btm) : มูลค่า (ล้านบาท)						
	1 Feb	31 Jan	30 Jan	27 Jan	26 Jan		
1 CPALL	353.8	407.6	35.8	92.3	57.4	946.9	
2 SCC	149.3	-122.9	4.3	60.2	-31.7	59.1	
3 AWC	110.8	-57.7	37.5	-8.8	-27.3	54.5	
4 MINT	105.6	8.0	-83.7	-67.8	31.9	-6.0	
5 BDMS	103.9	243.9	176.9	169.1	210.5	904.2	
6 SAWAD	101.2	-13.2	-81.4	45.3	37.0	88.9	
7 SIRI	81.5	59.3	15.4	41.2	-7.3	190.0	
8 MAKRO	70.2	2.3	-65.9	-12.2	19.3	13.6	
9 AAI	60.9	-4.6	-7.7	14.7	-11.1	52.1	
10 BYD	59.5	-15.8	-0.9	14.7	-9.6	47.8	
11 CRC	58.9	149.0	84.4	-14.6	-41.4	236.3	
12 BAM	47.8	-16.2	15.1	52.6	-92.3	7.1	
13 THANI	47.0	-3.7	-2.1	-3.2	-47.4	-9.4	
14 NCAP	46.5	4.6	7.9	0.0	7.2	66.1	
15 GULF	45.2	102.8	45.0	33.4	-219.7	6.6	
16 DELTA	43.7	455.6	675.0	-128.6	-211.9	833.8	
17 GUNKUL	42.4	12.0	11.9	35.4	-36.0	65.9	
18 COM7	40.5	-18.8	-42.6	-51.7	13.1	-59.4	
19 ITC	38.5	-8.7	16.1	0.5	8.2	54.6	
20 RATCH	35.5	-73.8	10.0	15.2	-15.8	-28.9	
21 OR	34.5	-98.8	21.2	-31.4	-22.7	-97.3	
22 AAV	34.3	6.4	3.2	2.5	47.9	94.2	
23 SPRC	33.1	-75.8	-33.8	114.1	-23.3	14.4	
24 SINGER	32.7	6.9	-4.6	11.6	-27.0	19.7	
25 BTG	29.6	22.4	19.8	25.2	21.8	118.7	
26 MTC	28.4	42.9	31.6	-9.7	-29.7	63.5	
27 TEGH	26.8	-4.9	-3.8	18.5	87.9	124.5	
28 FORTH	24.2	-23.6	-21.3	-29.9	2.8	-47.7	
29 ICHI	24.1	8.5	-5.1	-8.1	-4.9	14.6	
30 PRM	24.0	12.0	19.5	16.2	11.4	83.1	

STOCK	Net Sell ขายสุทธิ						Total 5 Days
	Value (Btm) : มูลค่า (ล้านบาท)						
	1 Feb	31 Jan	30 Jan	27 Jan	26 Jan		
KCE	-217.1	415.1	25.7	-31.6	-104.9	87.3	
EA	-216.7	-68.4	-73.4	281.4	35.8	-41.3	
PTTEP	-205.2	-227.2	-54.2	178.7	52.3	-255.6	
PTT	-188.5	212.0	94.8	100.4	-88.9	129.6	
AOT	-160.2	51.6	79.4	220.6	168.2	359.6	
BBL	-129.4	-395.0	-417.8	809.5	-70.4	-203.1	
CPF	-128.6	-129.8	45.5	-70.6	-18.1	-301.5	
KBANK	-126.1	-236.6	103.4	-295.8	-66.4	-621.5	
KTC	-122.2	-65.1	-99.8	-11.3	-111.6	-410.0	
ADVANC	-109.9	215.3	102.0	-7.0	-42.5	157.9	
KTB	-108.7	-111.1	4.2	141.8	18.0	-55.8	
RCL	-89.8	-2.6	-6.2	11.1	-5.1	-92.7	
KKP	-87.5	-103.5	-9.6	-61.2	-95.5	-357.3	
BANPU	-80.3	-121.2	176.1	-50.1	-126.7	-202.3	
PTTGC	-79.9	88.7	15.0	77.7	10.5	111.9	
HANA	-66.3	93.4	12.7	-23.6	-4.9	11.4	
SCB	-64.0	-281.2	-129.3	-97.0	22.9	-548.6	
JMT	-53.8	8.6	23.8	-4.1	-197.8	-223.3	
CHG	-42.0	132.2	71.8	-0.7	24.4	185.7	
PLANB	-40.0	13.9	29.0	37.0	77.5	117.3	
THG	-36.3	-32.7	18.3	44.6	40.2	34.1	
AP	-36.1	-51.6	6.2	16.1	-5.0	-70.4	
BEM	-35.9	32.6	62.1	-152.3	-34.9	-128.4	
BH	-33.9	48.8	-190.0	-53.4	39.5	-189.0	
PSL	-30.8	-3.0	-1.2	11.0	-13.3	-37.3	
VL	-28.5	22.9	7.5	0.0	-1.1	0.8	
DTAC	-27.3	-3.8	10.8	-55.4	11.5	-64.2	
GPSC	-26.3	-11.9	28.1	-95.5	-260.3	-365.9	
WHA	-21.8	-62.1	-4.6	48.3	43.9	3.6	
TTW	-21.8	0.7	1.5	-22.1	-1.7	-43.4	

STOCK	MONTH TO DATE (Bt m) ยอดซื้อขายสุทธิเดือน กุมภาพันธ์ 66	
	1 - 1 Feb 23	
	TOTAL NET BUY	TOTAL NET SELL
CPALL	353.8	-217.1
SCC	149.3	-216.7
AWC	110.8	-205.2
MINT	105.6	-188.5
BDMS	103.9	-160.2
SAWAD	101.2	-129.4
SIRI	81.5	-128.6
MAKRO	70.2	-126.1
AAI	60.9	-122.2
BYD	59.5	-109.9
CRC	58.9	-108.7
BAM	47.8	-89.8
THANI	47.0	-87.5
NCAP	46.5	-80.3
GULF	45.2	-79.9
DELTA	43.7	-66.3
GUNKUL	42.4	-64.0
COM7	40.5	-53.8
ITC	38.5	-42.0
RATCH	35.5	-40.0
OR	34.5	-36.3
AAV	34.3	-36.1
SPRC	33.1	-35.9
SINGER	32.7	-33.9
BTG	29.6	-30.8
MTC	28.4	-28.5
TEGH	26.8	-27.3
FORTH	24.2	-26.3
ICHI	24.1	-21.8
PRM	24.0	-21.8

STOCK	YEAR TO DATE Y2023 (Bt m) ยอดซื้อขายสุทธิปี 2566	
	3 Jan 23 - 1 Feb 23	
	TOTAL NET BUY	TOTAL NET SELL
1 CPALL	4,109.7	-3,889.4
2 MAKRO	2,588.9	-1,231.8
3 AOT	2,445.9	-1,153.8
4 BDMS	2,298.9	-1,061.4
5 SCB	1,844.3	-542.7
6 BBL	1,817.5	-502.2
7 SCC	1,774.3	-492.9
8 PTT	1,223.1	-453.3
9 TRUE	1,138.1	-444.3
10 MINT	1,109.8	-287.7
11 DELTA	1,021.4	-286.4
12 HMPRO	953.7	-252.6
13 BGRIM	773.1	-241.9
14 TTB	763.9	-224.8
15 PTTGC	753.5	-171.9
16 IVL	678.1	-156.6
17 CENTEL	653.8	-147.1
18 ADVANC	647.5	-135.9
19 CPN	622.6	-114.8
20 SNNP	599.0	-113.8
21 CRC	584.9	-110.4
22 GULF	483.8	-90.0
23 TISCO	471.1	-86.0
24 WHA	458.0	-69.2
25 INTUCH	444.0	-67.6
26 CBG	434.6	-65.2
27 OSP	422.7	-64.0
28 LH	415.6	-62.2
29 TOP	407.7	-61.2
30 GPSC	402.6	-57.5

STOCK	Total Net BUY/SELL Y2022 ยอดซื้อขายสุทธิปี 2565	
	Value (Btm) : มูลค่า (ล้านบาท)	
	TOTAL NET BUY	TOTAL NET SELL
1 PTTEP	24,291	-4,542
2 BDMS	21,045	-3,390
3 AOT	17,316	-2,224
4 BH	14,290	-1,701
5 EA	13,423	-1,578
6 KBANK	11,914	-1,164
7 CPALL	11,493	-1,106
8 BANPU	9,175	-1,104
9 TRUE	7,682	-1,099
10 TOP	7,607	-1,052
11 IVL	7,432	-702
12 ADVANC	7,122	-688
13 MAKRO	7,078	-687
14 CRC	7,059	-682
15 CPN	6,619	-623
16 CPF	5,700	-574
17 DELTA	5,694	-513
18 KTB	5,693	-511
19 BCP	5,315	-509
20 HMPRO	5,088	-503
21 MORE	4,994	-474
22 AWC	4,789	-439
23 OSP	4,166	-436
24 SPALI	4,128	-419
25 BEM	3,789	-365
26 MTC	3,689	-351
27 MINT	3,574	-345
28 INTUCH	3,497	-342
29 LH	3,391	-300
30 OR	3,371	-296

**แบบรายงานการเปลี่ยนแปลงการถือหลักทรัพย์และสัญญาซื้อขายล่วงหน้าของผู้บริหาร (แบบ 59)**

ชื่อผู้บริหาร	วิธีการได้มา/ จำหน่าย	จำนวน (หุ้น)	ราคา (บาท)	มูลค่า (บาท)	ประเภท หลักทรัพย์	วันที่ได้มา/ จำหน่าย	
AAI	ร้อยเอก สุทธิรักษ์ ทัตถวงษ์	ขาย	200,000.00	7.00	1,400,000.00	หุ้นสามัญ	1/2/2566
KAMART	นาย ประสิทธิ์ ธีรัตน์มงคล	ขาย	50,000.00	8.85	442,500.00	หุ้นสามัญ	31/1/2566
PRG	นาย สุเวทย์ ธีรวิจิตรกุล	ซื้อ	14,700.00	11.50	169,050.00	หุ้นสามัญ	31/1/2566
PROEN	นาง ศศิธรา มุฑานนท์	ซื้อ	78,000.00	6.25	487,500.00	หุ้นสามัญ	25/1/2566
PROEN	นาง ศศิธรา มุฑานนท์	ซื้อ	22,000.00	6.25	137,500.00	หุ้นสามัญ	25/1/2566
PROEN	นาง ศศิธรา มุฑานนท์	ขาย	1,200.00	6.00	7,200.00	หุ้นสามัญ	26/1/2566
SPA	นาย ภูมิพันธ์ บุญญาปะรัมย์	ซื้อ	170,000.00	11.75	1,997,500.00	หุ้นสามัญ	31/1/2566
UTP	นาย มงคล มังกรกนก	ซื้อ	3,000.00	15.90	47,700.00	หุ้นสามัญ	31/1/2566
WPH	นาย วิวิทย์ วรรณรักษ์	ขาย	64,700.00	4.07	263,329.00	หุ้นสามัญ	26/1/2566
WPH	นาย วิวิทย์ วรรณรักษ์	ขาย	105,800.00	4.04	427,432.00	หุ้นสามัญ	27/1/2566

ที่มา : ศูนย์สารสนเทศตลาดทุน สำนักงานคณะกรรมการ ก.ล.ด.

**แบบรายงานการได้มาหรือจำหน่ายหลักทรัพย์ของกิจการ (246-2)**

ชื่อบริษัท	ชื่อผู้ได้มา/ จำหน่าย	Sell/Buy	ประเภท หลักทรัพย์	%ได้มา/ จำหน่าย	%หลังได้มา/ จำหน่าย	วันที่ได้มา/ จำหน่าย	หมายเหตุ
WARRIX	บริษัท หลักทรัพย์จัดการกองทุนรวมบัวหลวง จำกัด	จำหน่าย	หุ้น	5.0124	4.8272	31/1/2566	

ที่มา : ศูนย์สารสนเทศตลาดทุน สำนักงานคณะกรรมการ ก.ล.ด.

**หลักทรัพย์ที่ต้องซื้อขายด้วยบัญชี Cash Balance**

Stock	February 2023																	
	2	3	6	7	8	9	10	13	14	15	16	17	20	21	22	23	24	27
<b>LEVEL1 : Cash Balance</b>																		
ZIGA																		
ZIGA-W1																		
SKY																		
BWG																		

Exit: 10 Feb

Exit: 14 Feb

Exit: 17 Feb

**LEVEL 2: Prohibit Net settlement, Excluded from Credit limit and Cash Balance**

-

**LEVEL 3: A One-day Suspension of Trading, followed by Prohibit Net Settlement, Excluded from Credit limit and Cash Balance**

-

Source: SET



## Short Sales

Stock	% Short Sale Volume Comparing with Main Board	Average Price (Bt)	Volume (shares)	Value (Mil. B)
KBANK-R	8.32	144.68	1,708,400	247,165,150
AOT	14.43	74.32	2,403,400	178,628,850
DELTA-R	10.00	903.43	177,300	160,179,000
KBANK	5.07	144.88	1,039,500	150,603,800
BBL	10.68	159.01	844,300	134,250,550
BANPU	10.12	11.56	10,260,200	118,606,000
PTT	11.58	33.25	3,529,100	117,342,575
EA-R	10.76	87.61	1,310,300	114,791,875
CPALL	4.67	66.92	1,586,800	106,182,200
SAWAD-R	9.38	55.38	1,830,700	101,382,275
RCL-R	18.23	30.76	2,982,100	91,739,900
PTTEP	5.48	172.79	471,100	81,399,350
PTTGC	11.35	49.87	1,480,500	73,829,650
GULF	10.77	54.03	1,341,800	72,498,375
KTB	10.50	17.61	4,094,200	72,085,690
COM7-R	10.24	31.91	2,236,100	71,359,475
ADVANC	7.53	197.11	358,500	70,662,450
TOP	13.03	58.70	1,186,500	69,652,000
KCE-R	3.09	55.68	1,184,600	65,962,200
AOT-R	4.99	74.21	833,400	61,843,150
HANA-R	9.11	60.60	980,800	59,441,275
KCE	2.77	55.27	1,068,700	59,067,375
BANPU-R	4.92	11.58	4,982,800	57,722,010
KTC	8.77	57.61	993,600	57,242,075
PTTEP-R	3.81	173.17	327,000	56,625,250
PTT-R	5.35	33.02	1,641,200	54,200,275
BDMS	4.59	29.85	1,749,400	52,219,850
SIRI	4.27	1.93	27,009,500	52,142,218
AP	9.72	11.95	4,070,700	48,657,920
KKP-R	10.40	68.78	700,300	48,169,350
BEM	9.35	9.70	4,838,900	46,948,460
SCC	8.05	339.70	136,700	46,436,600
DTAC-R	11.40	49.44	922,700	45,618,725
LH	14.38	9.91	4,450,600	44,120,490
SCGP-R	9.24	53.24	819,400	43,628,300
CPF	7.10	23.84	1,824,700	43,492,050
OR	7.04	22.37	1,804,400	40,364,770
RCL	7.98	31.32	1,281,800	40,150,875
SAWAD	3.69	54.89	727,200	39,916,150
CRC	8.19	43.36	913,300	39,599,300
CBG-R	13.67	103.22	372,600	38,460,850
BBL-R	3.03	159.20	239,100	38,065,300
AWC	5.64	5.89	6,388,300	37,598,225
JMT-R	6.05	53.42	673,900	35,997,825
BGRIM	12.87	40.69	867,300	35,289,475
TU	20.88	16.13	2,071,500	33,411,660
SPRC-R	11.32	11.55	2,889,400	33,358,510
SCB	4.95	105.13	308,700	32,453,500
MINT	7.29	33.21	967,000	32,115,250
BTS	18.90	8.46	3,706,200	31,345,600
EA	2.89	87.41	352,300	30,793,025
THG-R	12.92	68.08	446,300	30,385,675
NL	6.24	40.99	728,800	29,871,500
MTC-R	5.19	37.95	770,000	29,223,525
WHA	6.12	3.84	7,605,300	29,219,370
AWC-R	4.36	5.84	4,972,900	29,032,825
TOP-R	5.33	58.72	485,500	28,506,550
VGI	11.72	5.00	5,616,600	28,083,623
CPALL-R	1.22	67.23	413,100	27,773,625
SCGP	5.84	53.16	518,200	27,549,900

Source: SET



**February 2023**

Monday	Tuesday	Wednesday	Thursday	Friday
		<b>1</b>	<b>2</b>	<b>3</b>
			<ul style="list-style-type: none"> <li>▪ TSC XD 0.60 ทรบ</li> <li>▪ SDC ลุกหุ้นเข้า 47,619,046 หุ้น</li> </ul>	<ul style="list-style-type: none"> <li>▪ 1DIV XD 0.25 ทรบ</li> <li>▪ TDEX XD 0.30 ทรบ</li> </ul>
<b>6</b>	<b>7</b>	<b>8</b>	<b>9</b>	<b>10</b>
		<ul style="list-style-type: none"> <li>▪ IRC XD 0.291 ทรบ</li> <li>▪ METCO XD 18.00 ทรบ</li> <li>▪ TPIPP XD 0.09 ทรบ</li> </ul>	<ul style="list-style-type: none"> <li>▪ RAM XD 0.30 ทรบ</li> <li>▪ SCAP XD 0.80 ทรบ</li> </ul>	<ul style="list-style-type: none"> <li>▪ DIF XD 0.2535 ทรบ</li> <li>▪ POPF XD 0.275 ทรบ</li> <li>▪ PPF XD 0.1885 ทรบ</li> <li>▪ SIRIP XD 0.05 ทรบ</li> </ul>
<b>13</b>	<b>14</b>	<b>15</b>	<b>16</b>	<b>17</b>
<ul style="list-style-type: none"> <li>▪ DTAC XD 1.22 ทรบ</li> </ul>	<ul style="list-style-type: none"> <li>▪ PTTEP XD 5.00 ทรบ</li> </ul>			
<b>20</b>	<b>21</b>	<b>22</b>	<b>23</b>	<b>24</b>
<b>27</b>	<b>28</b>			





**March 2023**

Monday	Tuesday	Wednesday	Thursday	Friday
		1	2	3
			▪ KSL XD 0.07 บาท	
6	7	8	9	10
วันมาฆบูชา				
13	14	15	16	17
20	21	22	23	24
		▪ JKN XR 2:1 @ 3.00 บาท		
27	28	29	30	31
				▪ COTTON XD 0.04 บาท