

# Trading Ideas

ส่องประเด็น เฝ้าหุ้นเด็ด

**STOCK MARKETS**

	Recent	Change	%Chg
China	3,288.74	3.82	0.12%
Hong Kong	22,138.91	66.73	0.30%
Japan	27,421.07	74.19	0.27%
Korea	2,473.97	24.17	0.99%
Singapore	3,362.14	-15.51	-0.46%
Thailand	1,687.65	1.90	0.11%

**FUTURES & COMMODITIES**

	Recent	Change	%Chg
DJ Futures	34,101.00	-47.00	-0.14%
NASDAQ Futures	12,533.25	38.75	0.31%
Gold Futures	1,953.50	25.70	1.33%
Brent Crude Futures	83.59	0.75	0.91%
Bitcoin	24,070.00	200.00	0.84%

**CURRENCY MARKETS**

	Recent	Change	%Chg
US Dollar Index	100.897	-0.183	-0.18%
USD/THB	32.7200	0.023	0.07%

**MARKET MOVERS**

	Recent	%Chg	Impact
DELTA	914.00	1.78	1.60
CRC	44.50	2.30	0.48
AWC	5.90	1.72	0.26
ADVANC	199.00	0.51	0.24
BBL	161.50	0.94	0.23
PTTEP	170.50	-1.45	-0.80
GULF	53.75	-1.38	-0.71
SCC	339.00	-0.88	-0.27
IVL	40.75	-1.21	-0.23
EA	87.25	-0.85	-0.23

**MARKET BREADTH \***

	Bulls	Boars	Bears
Count	45%	31%	24%
Market Cap	52%	27%	21%

Source: Aspen Graphics

\* SET 100 constituents

## MARKET WRAP

- เข้านี้ SET1 กลับมาแกว่งตัวในกรอบแคบๆ ดูค่อนข้างไร้ทิศทาง
- เราให้คองน้ำหนักหุ้น 55% เน้นหุ้นที่มีประเด็นเฉพาะตัวอย่างเดียว
- เรากำลังรอจังหวะเข้าซื้อ โดยเล็งที่แนวรับบริเวณ 1,660-1,650 จุด

## STOCK GRAB

### ADVANC | ซื้อ | TP=235 บ.



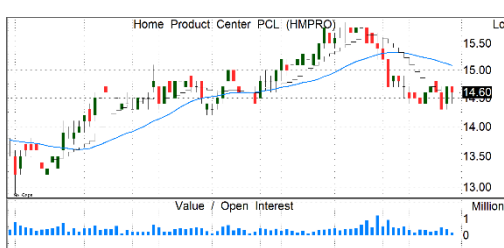
- Sentiment เชิงบวกจากการซื้อกิจการ TTTBB พ่วงซื้อ JASIF 19% เพื่อขยายฐานลูกค้าอินเทอร์เน็ตบ้านจาก 2 ล้านรายเป็น 4.4 ล้านราย ซึ่งคาดว่าจะเสร็จภายใน 1Q66 และยังมีแผนทำธุรกิจ Virtual Bank ร่วมกับ KTB
- กำไร 9M65 ลดลง 7% YoY จากผลกระทบเงินเฟ้อและการแข่งขันที่สูง รวมถึงต้นทุนโครงข่ายและค่าใช้จ่ายการตลาดมากขึ้น คาดจะลดกำไรปีนี้ลดลง 6% YoY แม้ 4Q65 รั้งผลบวกคนใช้บริการมากขึ้น ตามฤดูกาลท่องเที่ยว แต่คาดกำไรจะฟื้นตัวในปีหน้า 9% ตามภาวะเศรษฐกิจและการท่องเที่ยว
- แนวรับ=195/197 แนวต้าน=203/205

### CRC | ซื้อ | TP=47.50 บ.



- กำไร 9M65 อยู่ที่ 3.86 พันล้านบาท พลิกฟื้นจากขาดทุน 9M64 ที่ 2.31 พันล้านบาท หลังประชาชนเริ่มกลับจับจ่ายใช้สอยตามปกติ + นักท่องเที่ยวต่างชาติเดินทางเข้ามามากขึ้น และไม่ต้องหยุดบริการชั่วคราวช่วงโควิดระลอกหนักเหมือนปีก่อน
- คาดกำไร 4Q65 จะเป็นพีคของปีนี้ จากลูกค้าที่เดินทางท่องเที่ยวและซื้อปีงมากขึ้น บวกกับเป็นช่วงฤดูกาลจับจ่ายใช้สอยทั้งที่ ไทย อิตาลี และเวียดนาม คาดจะหนุนให้กำไรทั้งปี 65 เกิน 6 พันล้านบาท และเติบโตต่อเนื่องในปี 66 ราว 20% โดย 1Q66 ได้รับผลบวกจาก "ซื้อปศุสัตว์"
- แนวรับ=43/44 แนวต้าน=46/47

### HMPRO | ซื้อ | TP=18 บ.



- กำไร 3Q65 โตเด่นสุด +76% YoY จากฐานกำไรช่วงเดียวกันของปีก่อนที่ต่ำมากจากผลกระทบโควิดและยังได้ 0.9% QoQ แม้ยอดขายลดลงจากผลของฤดูฝน แต่เน้นเพิ่มยอดขายสินค้ามารีจิ้นสูงแทน
- กำไร 9M65 เติบโต 24.5% YoY บวกกับคาดการณ์ 4Q65 ยังได้รับผลบวกจากการจัดงานไฮมโปร เอ็กซ์โป และจากการซ่อมแซมบ้านหลังผ่านพิน้ำท่วมช่วยหนุนกำไรปีนี้โตเกิน 15%
- อานิสงส์จากมาตรการ "ซื้อปศุสัตว์" คาดจะช่วยกำไร 1Q66 เติบโตเด่น YoY
- แนวรับ=14.2/14.3 แนวต้าน=14.9/15.1

### WHA | ซื้อ | TP=4.55 บ.



- แนวโน้มกำไร 4Q65F เป็นจุดสูงสุดของปีจากกำไรจากการขายสินทรัพย์เข้ากองรีทและยอดโอนที่ดินจาก Backlog 1.3 พันไร่
- คาดกำไรปีหน้าเติบโตเด่นตามยอดขายที่ดินจากการย้ายฐานการผลิตมาไทย มาตรการสนับสนุนการลงทุน และการเติบโตของธุรกิจ รวมถึงกำไรจาก WHAUP เติบโตจากยอดขายนำเพิ่มขึ้นและต้นทุนก๊าซลดลงทำให้กำไรจากธุรกิจไฟฟ้าเพิ่มขึ้น
- Valuations น่าสนใจด้วย FY66F P/E 14.6x และ P/B 1.7x
- แนวรับ=3.88/3.86 แนวต้าน=4.10/4.18

รายงานฉบับนี้จัดทำขึ้นโดยบริษัทหลักทรัพย์ แลนด์ แอนด์ เฮาส์ จำกัด (มหาชน) ("บริษัท") โดยมีวัตถุประสงค์เพื่อเผยแพร่ข้อมูลเกี่ยวกับการลงทุนเท่านั้น มิใช่การชักจูงให้ซื้อหรือขายหลักทรัพย์ที่กล่าวถึงในรายงานนี้ บริษัทเป็นหนึ่งในกลุ่มบริษัท แอล เอส ไฟแนนซ์เชียล กรุ๊ป จำกัด (มหาชน) ("LHFG") ข้อมูลต่างๆ ในรายงานฉบับนี้จัดทำขึ้นโดยได้พิจารณาแล้วว่ามาจากแหล่งข้อมูลที่ถูกต้อง และหวัง มีความน่าเชื่อถือ แต่บริษัทไม่อาจรับรองความถูกต้องครบถ้วนของข้อมูลดังกล่าว การลงทุนในหลักทรัพย์มีความเสี่ยง อีกทั้งบริษัท และ/หรือ บริษัทในกลุ่ม LHFG อาจมีส่วนเกี่ยวข้องกับหรือผลประโยชน์ใดๆ กับบริษัทใดๆ ที่ถูกกล่าวถึงในรายงานบทความนี้ก็ได้ นักลงทุนจึงควรใช้ดุลยพินิจอย่างรอบคอบในการพิจารณาตัดสินใจก่อนการลงทุน บริษัทไม่รับผิดชอบต่อความเสียหายใดๆ ที่เกิดจากการนำข้อมูลหรือความเห็นในรายงานฉบับนี้ไปใช้ในทางปฏิบัติ

TradeMap 6.0 | Quantamental Strategy | SET100I Constituents 1H23

Thursday, February 2, 2023 12:31 PM

All data updated to close of morning/afternoon session \*

Bulls = 44 Boars = 32 Bears = 24

MarTA Score	Stock	Thematic Believability Scan					Action	Close (Bt)	Change	Chg (%)	Volume (m)	Vol/5DAvg (x)	Turnover (Bt/m)	Valuation Metrics			Exponential Moving Average					MACD	Signal	MACDH	Slow Stochastic		RSI	Stock	
		Value	Growth	Turnaround	Dividend	Specialty								P/E	P/B	D/P	5D	10D	25D	75D	200D				%K	%D			
81%	AAV			☹️			TBUY	▲	3.12	0.04	1.3%	65.0	1.31	202	N/A	6.9	N/A	3.10	3.08	3.05	3.02	2.90	0.02	0.02	0.01	80.07	71.68	59.05	AAV
22%	ACE						REDUCE		2.58	0	0.0%	7.8	0.46	20	17.9	1.8	0.8	2.58	2.60	2.62	2.66	2.80	-0.02	-0.02	0.00	17.90	15.02	39.37	ACE
80%	ADVANC					☺️	BUY	▲	199	1	0.5%	2.3	0.43	449	23.1	7.5	3.9	198.31	198.85	198.08	195.10	197.71	0.11	0.55	-0.45	33.41	32.50	53.14	ADVANC
88%	AMATA					☺️	BUY		20.6	0.3	1.5%	8.6	1.26	176	10.2	1.2	2.0	20.25	20.18	20.22	19.96	19.73	-0.03	-0.09	0.06	63.17	43.18	56.50	AMATA
51%	AOT						WSELL		74.5	-0.25	-0.3%	5.7	0.38	423	N/A	10.5	N/A	74.72	74.76	74.65	74.04	71.67	0.07	0.12	-0.05	71.87	72.75	48.88	AOT
100%	AP	☺️					SBUY		12.2	0.1	0.8%	10.9	0.48	132	6.7	1.1	4.1	11.97	11.79	11.55	11.00	10.47	0.19	0.13	0.06	84.77	78.60	72.33	AP
26%	AWC						SELL		5.9	0.1	1.7%	19.6	0.33	114	54.4	2.3	0.2	5.94	6.00	6.08	6.03	5.65	-0.07	-0.05	-0.02	29.29	33.00	41.75	AWC
74%	BAM					☺️	BUY	▲	16.2	0.3	1.9%	7.6	0.57	122	18.1	1.2	3.5	16.05	16.07	16.00	16.02	16.98	0.03	0.06	-0.02	48.91	50.67	54.96	BAM
6%	BANPU						WBUY		11.6	0	0.0%	36.0	0.24	418	2.2	0.9	2.8	11.80	12.02	12.40	12.77	12.63	-0.30	-0.24	-0.06	23.43	27.19	26.60	BANPU
88%	BBL	☺️					BUY		161	1	0.6%	2.8	0.19	450	10.9	0.6	2.2	159.79	158.43	155.27	148.73	140.88	2.23	2.05	0.18	78.12	73.87	65.01	BBL
88%	BCH					☺️	BUY		21.6	0	0.0%	4.5	0.34	96	10.3	4.4	5.6	21.44	21.30	21.08	20.33	19.85	0.14	0.09	0.05	60.92	47.01	60.63	BCH
84%	BCP	☺️				☺️	SBUY		37	0	0.0%	4.3	0.94	157	3.7	0.8	5.4	36.87	36.64	35.29	33.26	31.77	0.90	1.05	-0.15	50.36	62.75	64.94	BCP
46%	BCPG						SWITCH		10	0	0.0%	0.5	0.18	5	11.3	1.0	3.2	9.96	9.99	10.05	10.06	10.61	-0.05	-0.05	0.00	20.95	18.99	47.64	BCPG
87%	BDMS					☺️	BUY		30.25	0	0.0%	12.4	0.41	375	39.6	5.6	1.5	30.08	30.00	29.80	29.35	27.96	0.13	0.12	0.01	72.09	61.44	55.60	BDMS
63%	BEC						HOLD		10.7	0	0.0%	1.1	0.49	12	28.4	3.5	2.3	10.60	10.55	10.52	10.72	11.81	0.03	0.00	0.02	38.11	29.01	55.73	BEC
78%	BEM			☺️			TBUY		9.8	0	0.0%	6.4	0.11	63	67.2	4.0	0.8	9.81	9.79	9.71	9.51	9.17	0.05	0.06	-0.01	59.77	64.17	54.60	BEM
62%	BGRIM						WSELL		40.75	0	0.0%	3.1	0.47	128	N/A	3.4	1.0	40.69	40.87	40.72	38.87	37.57	-0.04	0.08	-0.12	25.74	32.60	50.99	BGRIM
81%	BH			☺️			BUY		219	0	0.0%	1.4	0.33	310	43.5	9.6	1.5	216.38	214.51	214.08	214.74	200.89	0.75	-0.31	1.06	66.33	46.89	58.69	BH
19%	BLA	☹️					REDUCE	▼	29	-0.5	-1.7%	3.0	0.97	87	15.7	1.2	1.9	29.29	29.26	29.10	30.37	33.17	0.16	0.19	-0.03	60.06	72.37	48.46	BLA
15%	BTS	☹️					REDUCE	▼	8.4	-0.1	-1.2%	13.1	0.72	110	38.9	1.8	3.7	8.49	8.54	8.54	8.45	8.58	-0.01	0.02	-0.03	17.63	31.32	41.42	BTS
95%	BYD			☺️			TBUY		13	0	0.0%	8.2	0.64	106	N/A	4.6	N/A	12.51	12.40	12.56	12.86	11.95	-0.09	-0.20	0.11	68.78	49.84	57.50	BYD
88%	CBG			☺️			TBUY		103.5	0	0.0%	1.0	0.47	102	41.6	10.1	1.8	102.90	102.29	100.72	98.17	101.23	1.05	0.99	0.06	71.89	64.84	60.59	CBG
88%	CENTEL			☺️			TBUY		52.75	1	1.9%	2.3	0.97	121	1,327.2	3.8	N/A	52.15	51.86	51.19	49.56	45.82	0.47	0.43	0.04	75.36	69.11	63.56	CENTEL
94%	CHG					☺️	BUY		4.02	0.02	0.5%	19.5	0.28	78	10.2	6.1	5.0	3.94	3.88	3.80	3.70	3.67	0.06	0.04	0.02	78.83	65.81	70.68	CHG
33%	CK						SWITCH	▲	23	0.4	1.8%	2.8	0.45	66	34.4	1.5	1.1	22.88	23.07	23.38	23.29	22.27	-0.26	-0.22	-0.04	20.76	20.57	42.01	CK
25%	CKP						REDUCE	▼	4.54	-0.02	-0.4%	5.7	0.58	26	14.9	1.5	1.8	4.54	4.55	4.60	4.75	4.96	-0.03	-0.03	0.00	23.59	23.28	43.25	CKP
66%	COM7						HOLD	▼	33	0	0.0%	6.9	0.66	227	25.9	12.4	1.5	32.22	32.15	32.54	32.51	33.24	-0.31	-0.47	0.16	43.32	29.16	53.51	COM7
35%	CPALL						SWITCH		67.5	0.25	0.4%	5.2	0.19	352	35.9	6.1	0.9	67.74	68.16	68.10	65.56	63.41	-0.18	0.07	-0.24	24.26	26.64	47.29	CPALL
31%	CPF						SWITCH		23.7	-0.2	-0.8%	6.0	0.33	144	10.6	0.8	2.7	23.72	23.78	23.96	24.31	24.83	-0.14	-0.14	0.00	35.51	25.36	41.45	CPF
81%	CPN					☺️	BUY		72.25	0	0.0%	1.7	0.27	124	33.1	4.1	0.8	71.61	70.98	70.44	69.38	65.88	0.51	0.23	0.28	82.51	68.62	61.80	CPN
83%	CRC			☺️			BUY	▲	44.5	1	2.3%	10.7	0.88	472	42.1	4.1	0.7	43.66	43.63	43.96	43.07	40.56	-0.26	-0.37	0.11	46.04	24.68	53.68	CRC
98%	DELTA			☺️			TBUY		914	16	1.8%	2.7	1.22	2,521	84.5	21.8	0.2	899.43	887.94	850.07	749.02	617.04	24.62	25.26	-0.64	66.15	60.78	65.10	DELTA
22%	DOHOME						REDUCE		13.8	0	0.0%	2.9	0.42	40	34.6	3.4	0.1	13.81	13.94	14.13	14.20	15.35	-0.18	-0.15	-0.03	18.32	15.97	38.06	DOHOME
86%	DTAC					☺️	BUY	▲	50	0	0.0%	2.2	0.50	112	38.0	6.6	4.2	49.73	49.34	48.05	46.04	44.88	0.88	0.92	-0.04	93.57	92.78	69.66	DTAC
29%	EA						REDUCE	▼	87.5	-0.5	-0.6%	9.4	0.94	826	44.9	9.0	3.3	87.24	87.58	89.55	91.51	88.84	-1.33	-1.55	0.22	30.93	20.17	39.61	EA
61%	EGCO						HOLD	▼	174.5	-1	-0.6%	0.3	0.53	60	23.8	0.7	3.7	174.94	175.08	174.47	173.07	173.80	0.27	0.47	-0.20	56.57	59.25	50.56	EGCO
34%	EPG						SWITCH		8.75	-0.1	-1.1%	1.8	0.47	16	18.4	2.1	3.7	8.74	8.84	9.13	9.56	9.83	-0.22	-0.22	0.01	30.64	21.60	35.55	EPG
22%	ESSO						WBUY		9.25	-0.05	-0.5%	7.3	0.30	68	2.7	1.1	N/A	9.31	9.42	10.06	11.33	11.22	-0.41	-0.48	0.07	21.79	18.21	28.69	ESSO
94%	FORTH			☺️			TBUY		45.25	0.5	1.1%	3.2	0.43	146	52.0	21.7	1.0	43.44	41.39	38.29	39.48	39.67	2.67	2.15	0.52	88.29	85.39	71.29	FORTH
49%	GLOBAL						SWITCH	▼	20.6	-0.4	-1.9%	6.6	0.59	136	27.2	4.7	1.2	20.67	20.66	20.79	20.55	20.22	-0.10	-0.15	0.05	55.70	41.00	47.05	GLOBAL
8%	GPSC						SELL	▼	69.25	-1	-1.4%	3.1	0.58	214	79.4	1.9	2.1	69.82	70.69	71.65	70.18	69.51	-0.98	-0.70	-0.28	17.37	22.26	40.37	GPSC
30%	GULF						REDUCE	▼	53.75	-0.75	-1.4%	6.0	0.58	324	70.6	6.0	0.8	54.02	54.07	54.09	53.16	50.75	-0.07	-0.05	-0.01	33.96	30.49	46.99	GULF
30%	GUNKUL						REDUCE		5	0	0.0%	37.9	1.09	189	13.3	3.0	3.6	5.00	5.01	5.06	5.16	5.25	-0.04	-0.04	0.00	29.99	27.87	43.4	GUNKUL
94%	HANA			☺️			TBUY		63.5	3	5.0%	17.9	1.33	1,122	50.2	2.1	3.3	60.76	59.58</										

TradeMap 6.0 | Quantamental Strategy | SET100I Constituents 1H23

Thursday, February 2, 2023 12:31 PM

All data updated to close of morning/afternoon session \*

Bulls = 44 Boars = 32 Bears = 24

MarTA Score	Stock	Thematic Believability Scan					Action	Close (Bt)	Change	Chg (%)	Volume (m)	Vol/5DAvg (x)	Turnover (Bt m)	Valuation Metrics			Exponential Moving Average					MACD	Signal	MACDH	Slow Stochastic		RSI	Stock	
		Value	Growth	Turnaround	Dividend	Specialty								P/E	P/B	D/P	5D	10D	25D	75D	200D				%K	%D			
61%	KEX						WSELL	▲	18.8	0.3	1.6%	1.2	0.34	22	N/A	4.4	4.0	18.66	18.62	18.57	18.85	21.38	0.05	0.03	0.02	46.8	48.39	54.74	KEX
15%	KKP						WBUY		68.75	-0.5	-0.7%	3.9	0.52	267	7.2	1.1	4.3	69.22	69.98	71.33	71.43	69.37	-1.15	-1.01	-0.14	8.37	7.84	35.24	KKP
63%	KTB						BUY	▲	17.7	0.1	0.6%	20.1	0.51	357	8.1	0.7	2.4	17.67	17.69	17.71	17.50	16.39	-0.02	-0.02	0.00	54.67	51.53	49.72	KTB
77%	KTC					☺	BUY		58.75	0.25	0.4%	2.0	0.40	119	22.6	5.1	1.7	57.85	57.67	57.99	58.35	58.87	-0.19	-0.38	0.19	55.27	41.69	55.18	KTC
88%	LH					☺	TBUY		9.95	-0.05	-0.5%	18.5	0.72	185	14.3	2.4	5.0	9.92	9.87	9.80	9.56	9.20	0.05	0.03	0.02	86.2	75.81	60.27	LH
88%	MEGA					☺	BUY		52	0.25	0.5%	0.7	0.34	38	19.3	5.3	2.7	51.66	51.13	49.84	48.15	47.64	0.92	0.87	0.05	85.62	84.01	71.45	MEGA
80%	MINT		☺				TBUY	▲	33.75	0.5	1.5%	12.1	0.73	404	214.3	2.4	N/A	33.54	33.47	33.07	31.81	31.43	0.23	0.26	-0.03	64.97	63.34	59.66	MINT
27%	MTC						REDUCE		38.5	0	0.0%	11.0	1.15	428	16.1	2.9	1.0	38.42	38.74	38.91	38.81	42.37	-0.26	-0.12	-0.14	20.02	25.44	47.43	MTC
74%	NEX					☺	TBUY		17.8	-0.2	-1.1%	5.0	0.71	90	N/A	11.0	N/A	17.54	17.42	17.60	17.99	17.40	-0.09	-0.20	0.12	67.6	47.71	52.55	NEX
45%	ONEE						SWITCH		7.95	0	0.0%	1.8	0.38	14	23.7	2.7	0.9	7.93	7.94	8.05	8.63	9.43	-0.06	-0.06	0.01	37.35	39.26	45.8	ONEE
19%	OR						REDUCE		22.5	0.2	0.9%	7.8	0.33	176	19.9	2.5	2.1	22.54	22.78	23.19	23.98	25.06	-0.33	-0.27	-0.06	10.92	12.09	33.17	OR
88%	ORI		☺				SBUY		12.2	0.1	0.8%	2.4	0.29	29	8.4	1.8	4.5	12.08	11.99	11.77	11.18	10.75	0.14	0.12	0.02	82.38	73.21	65.82	ORI
22%	OSP						REDUCE		28.5	0.25	0.9%	2.0	0.34	58	34.7	4.7	3.9	28.61	28.91	29.01	28.79	30.21	-0.18	-0.02	-0.16	23.88	31.17	43.94	OSP
86%	PLANB		☺				TBUY		8.9	0	0.0%	10.7	0.35	96	62.1	4.8	N/A	8.82	8.72	8.42	7.92	7.49	0.22	0.22	0.00	79	78.42	66.51	PLANB
81%	PSL		☺			☺	SBUY		16.4	0	0.0%	2.7	0.21	45	4.2	1.4	10.7	16.32	16.19	15.97	15.63	16.09	0.16	0.12	0.03	68.9	65.07	58.18	PSL
27%	PTG						REDUCE	▼	13.5	-0.1	-0.7%	3.3	0.40	45	26.7	2.6	1.8	13.53	13.71	14.04	14.35	14.61	-0.28	-0.24	-0.03	15.68	16.64	37.69	PTG
50%	PTT						ACCUMULATE		33.25	0	0.0%	5.4	0.23	177	9.4	0.9	6.0	33.27	33.31	33.19	33.57	35.00	0.07	0.12	-0.05	31.06	41.38	51.78	PTT
19%	PTTEP						REDUCE	▼	170.5	-2.5	-1.4%	8.2	0.92	1,404	10.4	1.4	5.4	171.57	171.59	171.94	173.05	164.47	-0.04	-0.04	0.00	53.23	58.47	45.87	PTTEP
62%	PTTGC						WSELL		50	0	0.0%	5.0	0.45	251	N/A	0.8	7.5	49.99	50.08	49.44	47.63	48.08	0.33	0.52	-0.19	34.65	47.86	54.25	PTTGC
88%	QH		☺				BUY		2.38	0.02	0.8%	1.5	0.11	4	11.3	0.9	4.2	2.36	2.35	2.33	2.28	2.24	0.01	0.01	0.00	85.22	78.48	69.56	QH
41%	RATCH						SWITCH		42.75	-0.25	-0.6%	1.1	0.29	47	11.5	0.9	3.9	42.90	43.10	43.15	42.37	41.85	-0.13	-0.04	-0.10	25.12	27.45	45.6	RATCH
47%	RBF						REDUCE	▲	13.2	0.3	2.3%	1.4	0.50	18	52.5	6.0	1.2	13.04	13.22	13.39	13.19	13.94	-0.20	-0.13	-0.06	18.51	21.69	47.17	RBF
14%	RCL						WBUY		30.25	-0.5	-1.6%	2.2	0.36	68	0.9	0.5	19.5	31.18	31.35	31.14	31.10	34.38	0.08	0.23	-0.15	38.57	59.71	43.88	RCL
73%	SABUY					☺	BUY	▲	13	0.3	2.4%	7.9	0.55	102	19.6	2.3	0.3	12.88	12.80	12.37	12.62	15.17	0.30	0.35	-0.05	62.91	67.29	59.57	SABUY
94%	SAWAD					☺	BUY		57.5	1.5	2.7%	10.9	1.12	619	17.5	3.1	3.2	55.46	54.66	52.90	49.57	50.51	1.19	1.07	0.13	77.44	69.62	67.48	SAWAD
22%	SCB						WBUY		106	0.5	0.5%	2.7	0.31	287	8.8	0.8	N/A	106.13	106.97	107.73	107.07	108.05	-0.85	-0.54	-0.13	16.92	17.63	43.74	SCB
28%	SCC						REDUCE	▼	339	-3	-0.9%	0.7	0.35	222	13.9	1.0	2.3	340.53	343.07	344.97	343.12	352.25	-2.34	-1.32	-1.02	29.28	33.13	44	SCC
36%	SCGP						SWITCH		53.5	0	0.0%	4.4	0.48	234	30.8	2.3	1.1	53.16	53.51	54.66	55.28	55.85	-0.89	-0.96	0.07	29.58	20.45	41.9	SCGP
48%	SINGER						SWITCH	▼	28.5	0	0.0%	5.3	1.16	153	24.4	1.6	2.3	28.08	28.07	28.55	31.86	37.61	-0.26	-0.36	0.10	34.64	29.22	48.81	SINGER
87%	SPALI		☺			☺	SBUY		24.4	0.3	1.2%	4.0	0.51	97	5.3	1.1	5.2	24.12	23.97	23.90	23.09	21.90	0.07	-0.02	0.09	78.08	67	59.8	SPALI
68%	SPRC						BUY	▼	11.3	-0.2	-1.7%	19.0	0.61	215	5.4	1.2	1.6	11.35	11.18	10.97	11.17	11.15	0.21	0.16	0.05	83.73	84.85	57.29	SPRC
84%	STA		☺			☺	SBUY	▲	22.4	0.4	1.8%	2.5	0.42	56	6.2	0.7	18.9	22.18	21.99	21.39	20.59	22.16	0.41	0.42	-0.01	68.84	69.47	63.12	STA
72%	STARK					☺	BUY		3.04	0	0.0%	11.7	0.18	35	13.0	2.9	N/A	3.02	2.97	2.86	3.05	3.59	0.10	0.10	0.00	80.54	80.62	63.98	STARK
95%	STGT		☺			☺	SBUY	▲	11.1	0.6	5.7%	12.8	1.63	139	8.5	0.8	44.2	10.67	10.58	10.44	10.89	14.96	0.10	0.08	0.03	56.74	44.36	63.58	STGT
82%	TCAP		☺			☺	SBUY		43.25	0.25	0.6%	1.1	0.59	49	7.6	0.7	7.0	43.01	42.97	42.90	42.05	40.61	0.02	-0.01	0.02	37.05	28.1	56.03	TCAP
40%	THANI						SWITCH		4.16	0	0.0%	12.7	1.03	53	12.7	2.0	4.1	4.14	4.15	4.18	4.21	4.24	-0.03	-0.02	0.00	31.82	31.45	47.88	THANI
80%	THG					☺	BUY		69.75	0.5	0.7%	1.9	0.74	129	29.4	5.9	1.3	69.32	69.02	68.39	67.77	63.99	0.49	0.45	0.04	73.58	74.71	64.28	THG
66%	TIDLOR						HOLD	▲	29	0.75	2.7%	17.5	1.42	505	19.5	2.9	0.9	28.50	28.73	29.12	28.76	29.78	-0.39	-0.35	-0.04	20.98	18.05	49.09	TIDLOR
66%	TIPH						HOLD		50.25	0.25	0.5%	0.2	0.12	8	30.5	3.5	N/A	50.10	50.01	49.49	50.85	53.47	0.41	0.50	-0.09	43.51	48.89	56.25	TIPH
63%	TISCO						HOLD		102	-0.5	-0.5%	1.5	0.79	158	11.4	2.0	7.0	102.42	102.43	101.69	99.03	96.12	0.41	0.56	-0.15	41.17	53.51	53.78	TISCO
55%	TOP						BUY	▼	57.75	-0.75	-1.3%	6.3	0.57	362	3.5	0.8	4.1	58.34	58.22	57.23	55.80	54.76	0.68	0.84	-0.16	66.47	76.99	53.44	TOP
100%	TQM					☺	BUY		43.25	1	2.4%	1.8	1.47	79	30.8	11.1	2.9	42.37	41.89	41.08	40.37	42.50	0.61	0.49	0.12	82.87	76.89	70.66	TQM
85%	TRUE					☺	TBUY		4.9	0	0.0%	2.6	0.09	12	N/A	2.2	1.4	4.89	4.88	4.86	4.83	4.74	0.02	0.02	0.00	64.1	60.33	56.29	TRUE
83%	TTB		☺				BUY		1.46	-0.01	-0.7%	56.3	0.21	82	10.8	0.7	2.6	1.46	1.45	1.43	1.38	1.32	0.01	0.01	0.00	85.17	81.1	64.32	TTB
21%	TU						WBUY		16.1	0	0.0%	4.7																	