

SET= อ่อนตัววางแนวรับเดิม 1614/1609 เมื่อยืนได้จึงลั่นดีทดสอบ 1628/1635

หุ้นเด่น ชื่อเก็งกำไร AMATA เป้าระยะสั้น 20.90 / 21.50 บาท (cut <19.60 บาท)

Market Summary

SET INDEX	1,619.98
Change	-2.37
% Change	-0.15
Value (M.Baht)	59,129.23



แนวโน้ม SET INDEX วันที่ : จากแท่งเทียนเป็น closing black marubozu (black shaven) ปิดต่ำกว่า ema 10 / 50/200 วัน ด้วยจำนวนหุ้นลบยังปกคลุม และสัญญาณระยะสั้นส่วนใหญ่อ่อนตัว / มี (บาง) เครื่องมือเข้า oversold ดังนั้นเลือกแกว่งตัวลงต่อจำกัดวางแนวรับเดิม 1614/1609 เมื่อยืนได้มีช่วงดีตรายวันมีด้านขยับลงต่อ 1628/1635

Resistance	1628/1635
Support	1614/1609

Market sentiment เมื่อวานนี้ = เลือก “อ่อนตัวเข้า oversold วางแนวรับจำกัด 1614/1609 ส่วนช่วงดีมีแนวด้านขยับลง 1631/1637” (ปรากฏว่าดัชนีทำยอดสูง 1628 และปิดแดนลบ 1619.98) ส่งผลให้แท่งเทียนมีลักษณะเป็น closing black marubozu (black shaven) ด้วยปริมาณ/มูลค่าซื้อขายตลาดรวมทยอยลดลง 5.9 หมื่นล้านบาท จาก SET ปิดแดนลบ ด้วยจำนวนหุ้นลบยังปกคลุมต่อ พร้อมกับสัญญาณระยะสั้นส่วนใหญ่อ่อนตัว จึงเลือกแกว่งตัวลงต่อตามแนวรับถัดไป = มีเหตุผล 4 ข้อดังนี้

- Trend and Price patterns** = จาก SET เมื่อวานนี้ยังปิดแดนลบและต่ำกว่า ema 10 / 50 / 200 วัน ด้วยแท่งเทียนเป็น closing black marubozu (black shaven) ด้วย degree “ยังอยู่ในทิศทางอ่อนตัวต่อเป็นฉบับที่หก” แต่มีความเห็นเปลี่ยนแปลงเล็กน้อย คือ ส่วนต่างของการอ่อนตัวคาดว่าคงจะเป็นที่มาของวางแนวรับเดิม ส่วนแนวด้านยังถูกขยับลงเล็กน้อย ทำให้เกิด narrow range โดยมีเหตุผล 2 ข้อ คือ 1. ตำแหน่งของแท่งเทียนปัจจุบันยังต่ำกว่ารอบ range bound นับตั้งแต่ (วันที่ 9 มค. ถึง 8 กพ. 2566) และนับจากวันที่ 9 กพ. ถึงปัจจุบัน 15 แท่งยังอยู่ในกรอบ s-t downtrend อย่างไรก็ตาม ณ วันนี้เริ่มวาง downside จำกัด เกิดจากรูปแบบของแท่งเทียน 2 แท่งล่าสุดคล้ายสร้าง matching low พร้อมกับสัญญาณ (บาง) ตัวเข้าoversold และ 2 SET 50 เพิจารณา 15 แท่งยังอยู่ต่ำกว่า downtrend line และอยู่ใน oversold zone เช่นกัน แต่แท่งเทียน 3 แท่งล่าสุดแข็งแรงขึ้นเมื่อเทียบกับ SET INDEX ขณะที่จำนวนหุ้นลบยังปกคลุม สะท้อนถึงการผลักดัน-กดดันยังเป็น selective จึงแบ่งเป็น 2 กลุ่ม คือ หุ้นใหญ่ (จำนวนหนึ่ง) มีส่วนผลักดัน = **CRC, BEM, LH, KTB, ADVANC** ส่วนหุ้นใหญ่ (จำนวนหนึ่ง) อยู่ด้านปรับฐาน = **SCC, CPN, CPALL, IVL, EGCO**
- Big Trend** = รายงานฉบับปี 2565 ให้นำหนัก SET INDEX “อยู่ในทิศทางปรับขึ้นเข้าสู่การทำกำไร / distribution phase” โดยมีแนวด้าน bullish: weakly trending 1716/1753 (ปรากฏว่าดัชนีทำยอดสูงของปีที่จะรับ 1718 จุด) และวางช่วงปรับฐานรายปีมีแนวรับ 1563/1512 จุด (ปรากฏว่าดัชนีทำยอดต่ำของปีที 1517 จุด และปิดที่ 1668.66) สำหรับแนวโน้มปี 2566 เลือกแกว่งตัว / Range-bound ระหว่าง 1597-1718 จุด (โดยสัดส่วนการลงทุนในหุ้น 50%) จากนั้นเลือก range breakout ให้ความเป็นไปได้ 70% ทะลุ 1718 จุด จะมีแนวด้านถัดไป 1756/1826 จุด ส่วนความเป็นไปได้ breakdown 1597 จุด (30%) วางช่วงอ่อนตัวรายปี 1553/1517 จุด
- Momentum Indicators** = เมื่อนำ SET INDEX เทียบกับเครื่องมือทางเทคนิค ปรากฏว่าสัญญาณระยะสั้นส่วนใหญ่แสดงทิศทางอ่อนตัวต่อเนื่อง มี (บาง) เครื่องมือทยอยเข้าเขต oversold อาทิ 1. เครื่องมือมองซิ่งถึงแนวโน้ม อาทิ MACD อ่อนตัวต่ำกว่า signal line พร้อมกับเคลื่อนไหวต่ำกว่าแกน 0 ต่อไป 2. เครื่องมือวัดการแกว่งตัว RSI อยู่ในทิศทางอ่อนตัวลงต่ออยู่ที่ระดับ 30% ขณะที่ momentum อ่อนตัวและต่ำกว่าแกน 0 เช่นกัน ส่วนเครื่องมือ slow and modified stochastic อ่อนตัวทยอยเข้าเขต oversold
- Volume Indicators** = SET ปิดแดนลบ ด้วยปริมาณ / มูลค่าซื้อขายตลาดรวมทยอยลดลง จึงเลือกอ่อนตัวตามแนวรับเป็นหลัก โดยมีจำนวนหุ้นลบยังปกคลุมต่อเนื่อง (+420/-1049) ส่วนเครื่องมือ Volume indicators ทั้ง obv / money flow index มีทิศทางอ่อนตัว ส่งผลให้ดัชนีแกว่งตัวลงวางรอบแนวรับ-แนวด้านขยับลงต่อตามที่กำหนด

- สรุปเครื่องมือ a-d “เลือกแกว่งตัวลงทดสอบแนวรับเดิมพร้อมทยอยเข้า oversold 1614/1609 เมื่อยืนได้จึงลั่นดีมีแนวด้านขยับลง 1628/1635”มีความเป็นไปได้ดังนี้**
 - เหตุผลที่เลือกทิศทางแกว่งตัวลงต่อเป็นฉบับที่หก โดยวางแนวรับเดิม ส่วนแนวด้านยังถูกขยับลงต่อเนื่อง (ความเป็นไปได้ที่จะเกิด 50%) มีเหตุผลดังนี้
 - แนวรับรายวันวางระดับเดิมพร้อมเข้า oversold 1614/1609 จุด = จาก SET INDEX ปิดแดนลบ ขณะที่ SET50 ปิดบวก ด้วยแท่งเทียนเป็น closing black marubozu (Price down with decreasing volume) ด้วย degree “อ่อนตัวต่อเป็นฉบับที่หก” สะท้อนถึงทิศทาง sideways down / ปรับฐานยังมีอิทธิพลต่อไป อย่างไรก็ตามเหตุผลที่ให้นำหนัก “ไม่ขยับแนวรับลงต่ำกว่าไว้ระดับเดิม” จากเหตุผลตามข้อ a. คือ เริ่มมีรูปแบบคล้าย matching low และ SET50 แข็งแรงขึ้นและมีส่วนประกอบ SET INDEX จึงวาง SET INDEX มีแนวรับตาม step เดิม 1614/1609 จุด (support line) โดยมีบางเครื่องมือที่เข้าเขต oversold ขณะที่ SET 50 แข็งแรงขึ้นจึงวางแนวรับขยับขึ้นเล็กน้อยที่ 964/957 จุด เมื่อเริ่มนิ่งจึงพิจารณาลั่นดีทางเทคนิค
 - บรรยากาศซื้อขายยังคงมีจำนวนหุ้นลบปกคลุมต่อเนื่อง = จาก SET INDEX / SET50 ปิดแดนลบ ขณะที่ SET50 แข็งแรงกว่าเมื่อเทียบกับ SET INDEX เล็กน้อย (ปิดห่างกัน 658 จาก 661 เมื่อวันก่อน) แต่ด้วยบรรยากาศซื้อขายยังคงมีจำนวนหุ้นลบปกคลุมต่อไป ทั้งนี้เกิดจาก (บาง) sectors มีส่วนผลักดัน = **PROP, ETRON, PROFI** และ (บาง) sectors ปรับฐาน = **CONMAT, PETRO, CONS** จึงแบ่ง 2 กลุ่ม 1. กลุ่มหุ้น (จำนวนหนึ่ง) Trading buy = **MAKRO, BE8, HANA, AMATA, KCE, BWG, CRANE, TSTH** 2. ส่วนหุ้น (จำนวนหนึ่ง) ปรับฐานอิง SBL / sell into strength = **IRPC, ITD, TEGH, PTG, PLUS, SCC, UNIQ, BPP**
 - แนวด้านรายวันขยับลงต่อพร้อมพิจารณาตาม step 1628/1635 จุด (ความเป็นไปได้ที่จะเกิด 50%) = ไม่เปลี่ยนความเห็นจากฉบับเมื่อวานนี้ คือ แม้ให้นำหนัก SET INDEX / SET50 สามารถตีตัวจากแนวรับตามข้อ 1.1 แต่เหตุผลที่พิจารณา “แนวด้านขยับลง / lower high เป็นหลัก” เกิดจากดัชนียังอยู่ในกรอบ minor correction 3-5% จากยอดสูง โดยมีจำนวนหุ้นลบยังปกคลุม ขณะที่สัญญาณทางเทคนิคมีเพียง (บาง) เครื่องมือที่เข้า oversold ซึ่งการตีตัวยังผันผวนได้ง่าย ทั้งนี้วาง SET INDEX มีแนวด้านขยับลง 1628/1635 จุด (resistance line/ ema 200 วัน) ส่วน SET50 วางด้านเดิม 972/977 จุด เมื่อถึงใกล้เคียงจึงเป็นจังหวะทำกำไรของผู้เล่นระยะสั้นปกติ
 - Strategy and Action** = คำแนะนำ โดยแบ่งหนักเก็งกำไรออกเป็น 2 กลุ่ม

กลุ่มแรก = นักเก็งกำไรยอมรับความเสี่ยงน้อย = รอจังหวะปรับพอร์ตมีแนวด้านขยับลง 1628/1635 จุด ส่วน stop loss เมื่อหลุดต่ำกว่า 1614/1609 จุด

กลุ่มที่สอง = นักเก็งกำไรที่ยอมรับความเสี่ยงสูง = แท่งเทียนเป็น closing black marubozu (black shaven) ด้วยสัญญาณระยะสั้นอ่อนตัว / มี (บาง) เครื่องมือเข้า oversold ตามข้อ c จึงแบ่ง 2 ข้อ 1. เลือกยืนเหนือหรือเท่ากับแนวรับ 1614/1609 จุด เมื่อยืนได้จึงเลือกซื้อเก็งกำไรรายตัว 2. รอขยับมีแนวด้านขยับลงมาที่ 1628/1635 จุด
 - Trading buy** = **BWG, KCE, CRANE, TSTH, BE8, MAKRO, HANA, AMATA**

All Sector (Short-term trend)

Sector	Close	%	Value/Day	Short-term trend	S-T Indicators (Sto./Rsi)	Outperform Stock	Underperform Stock
AGRI	247.04	-1.43	338,442,829	UP	NEGATIVE	UVAN	PPPM
AUTO	523.92	0.70	359,685,521	DOWN	NEGATIVE	AH	HFT
BANK	382.12	-0.37	5,144,572,390	DOWN	POSITIVE	BBL	KKP
COMM	37137.22	-0.62	6,773,030,708	DOWN	NEGATIVE	ILM	COL
CONMAT	8690.15	-1.74	1,556,731,219	DOWN	NEGATIVE	TASCO	SCCC
CONS	68.31	-1.07	471,437,419	DOWN	POSITIVE	BJCHI	RT
ENERG	22861.35	-0.70	10,318,479,077	DOWN	NEGATIVE	TOP	EP
ETRON	12046.08	7.15	6,096,075,145	UP	POSITIVE	DELTA	NEX
FASHION	712.57	0.52	175,618,615	DOWN	POSITIVE	SABINA	WFX
FIN	4282.13	-0.95	2,843,772,841	DOWN	NEGATIVE	IFS	TIDLOR
FOOD	12642.96	-0.69	3,348,908,096	DOWN	NEGATIVE	SAPPE	TC
HEALTH	7023.88	-0.49	2,825,627,200	DOWN	NEGATIVE	THG	SKR
HOME	25.08	-0.71	64,188,217	DOWN	NEGATIVE	TCMC	FTI
ICT	167.2	-0.34	3,183,959,616	DOWN	NEGATIVE	SKY	JAS
IMM	32.53	0.15	50,921,727	DOWN	POSITIVE	CRANE	HTECH
INSUR	12055.7	-2.29	886,827,823	DOWN	NEGATIVE	BLA	TQM
MEDIA	46.49	-2.06	990,586,129	DOWN	NEGATIVE	MPIC	ONEE
PERSON	115.11	-0.16	88,009,278	DOWN	NEGATIVE	S&J	KISS
PETRO	955.89	-0.43	802,679,636	DOWN	POSITIVE	TCCC	IVL
PFNREIT	156.16	-0.56	171,458,976	DOWN	POSITIVE	SHREIT	SRIPANWA
PROF	344.28	1.75	88,668,334	DOWN	NEGATIVE	BWG	SO
PROP	264.73	-0.88	3,982,402,830	DOWN	NEGATIVE	SIRI	NUSA
STEEL	35.61	-0.48	60,179,023	DOWN	NEGATIVE	TSTH	PERM
TOURISM	704.48	-0.92	386,033,911	UP	NEGATIVE	ERW	GRAND
TRANS	362	-0.32	3,336,710,938	DOWN	POSITIVE	MENA	PORT
MAI	560.56	-0.91	3,601,635,116	DOWN	NEGATIVE	BE8	MORE

ETRON



แนวโน้ม ETRON ระยะ 1-2 สัปดาห์ข้างหน้า = การเคลื่อนไหวของราคาดัชนีกลุ่ม ETRON ในกราฟ Daily Timeframe มีภาพของการแกว่งตัวขึ้นในกรอบ Rising wedge สังเกตได้จากราคาหุ้นเริ่มแกว่งตัวขึ้นในกรอบดังกล่าวโดยแกว่งตัวขึ้นปิดเหนือเส้นค่าเฉลี่ย 10 วันในลักษณะของ Long white line ประกอบกับเครื่องมือทางด้านเทคนิคแกว่งตัวขึ้นต่อเนื่อง อาทิเช่น Modified stochastic, Rsi, MACD เป็นต้น คำแนะนำจึงอยู่ในด้านซื้อเก็งกำไร

กลยุทธ์สำหรับ ETRON รายสัปดาห์ = เมื่อพิจารณาจากภาพรวมจาก Daily Chart จะพบว่ากลุ่ม ETRON มี Bullish signals เกิดขึ้นต่อเนื่อง กลยุทธ์จึงเน้นซื้อเก็งกำไรเป็นหลัก โดยวางโซนแนวต้านขยับขึ้นเล็กน้อยที่ระดับ 12370 / 12650 จุด ส่วนโซนแนวรับขยับขึ้นที่ระดับ 11500 / 11243 จุด

สรุปทางเทคนิครายสัปดาห์ คือ

1. ซื้อเก็งกำไรโดยมีฐานแนวรับยกสูงขึ้น 11500 / 11243 จุด
2. หลังจากนั้นพิจารณาขายทำกำไรตามแนวต้านปกติ 12370 / 12650 จุด
3. ให้นำหน้ากลุ่ม ETRON มีภาพแกว่งตัวขึ้นในกรอบ Rising wedge ดังนั้นคำแนะนำจึงอยู่ในด้านซื้อเก็งกำไรเป็นหลัก

หุ้น	ราคาปิด	แนวรับ	แนวต้าน
DELTA	986	940 / 910	1036 / 1064
HANA	59.75	56.5 / 55	64 / 65

Trading Buy (Positive signal)

STOCK	ราคาปิด	เป้าหมายระยะสั้น	จุดตัดขาดทุน	เหตุผลทางเทคนิค
BWG	1.03	1.07 / 1.1	< 0.98	ราคาหุ้น BWG ในกราฟ Daily Timeframe ตีตัวทางเทคนิคขึ้นมาเหนือเส้นค่าเฉลี่ย 10,25 วัน ทั้งนี้มีเครื่องมือทางเทคนิคส่วนใหญ่ยกตัวขึ้นในเชิงบวก อาทิเช่น stochastic, RSI เป็นต้น ฉะนั้นให้นำหน้าราคาตีตัวทางเทคนิคทดสอบแนวต้านระยะสั้นถัดไปที่กำหนด
CRANE	1.68	1.73 / 1.78	< 1.6	ราคาหุ้น CRANE ในกราฟ Daily Timeframe ตีตัวทางเทคนิคขึ้นมาเหนือเส้นค่าเฉลี่ย 10,25 วัน ทั้งนี้มีเครื่องมือทางเทคนิคส่วนใหญ่ยกตัวขึ้นในเชิงบวก อาทิเช่น stochastic, RSI เป็นต้น ฉะนั้นให้นำหน้าราคาตีตัวทางเทคนิคทดสอบแนวต้านระยะสั้นถัดไปที่กำหนด
KCE	47.5	48.75 / 50	< 46.5	ราคาหุ้น KCE ในกราฟ Daily Timeframe ตีตัวทางเทคนิคขึ้นมาบริเวณเส้นค่าเฉลี่ย 10,25 วัน ทั้งนี้มีเครื่องมือทางเทคนิคส่วนใหญ่ยกตัวขึ้นในเชิงบวก อาทิเช่น stochastic, RSI เป็นต้น ฉะนั้นให้นำหน้าราคาตีตัวทางเทคนิคทดสอบแนวต้านระยะสั้นถัดไปที่กำหนด
TSTH	1.14	1.18 - 1.2	< 1.09	ราคาหุ้น TSTH ในกราฟ Daily Timeframe ตีตัวทางเทคนิคขึ้นมาบริเวณเส้นค่าเฉลี่ย 10,25 วัน ทั้งนี้มีเครื่องมือทางเทคนิคส่วนใหญ่ยกตัวขึ้นในเชิงบวก อาทิเช่น stochastic, RSI เป็นต้น ฉะนั้นให้นำหน้าราคาตีตัวทางเทคนิคทดสอบแนวต้านระยะสั้นถัดไปที่กำหนด

Negative warning signal

STOCK	ราคาปิด	สัญญาณทางเทคนิคเชิงลบ	Action
AAV	2.78	ราคาหุ้นแกว่งตัวลงในแนวโน้มขาลงระยะสั้น หลังราคาเวลานี้แกว่งตัวหลุดเส้นค่าเฉลี่ย 10,25 วันต่อเนื่อง ประกอบกับเครื่องมือทางด้านเทคนิคหลายตัวส่งสัญญาณเชิงลบต่อเนื่อง เช่น stochastic, rsi, mfi เป็นต้น จึงให้นำหน้าราคาอ่อนตัวทดสอบแนวรับถัดไปที่กำหนด	แนะนำขายลดความเสี่ยงหากราคาหลุดต่ำกว่า 2.78 บาท โดยมีโซนแนวรับสำคัญถัดไปอยู่ที่ 2.7 / 2.56 บาท
PLUS	7.7	ราคาหุ้นแกว่งตัวลงในแนวโน้มขาลงระยะสั้น หลังราคาเวลานี้แกว่งตัวหลุดเส้นค่าเฉลี่ย 10,25 วันต่อเนื่อง ประกอบกับเครื่องมือทางด้านเทคนิคหลายตัวส่งสัญญาณเชิงลบต่อเนื่อง เช่น stochastic, rsi, mfi เป็นต้น จึงให้นำหน้าราคาอ่อนตัวทดสอบแนวรับถัดไปที่กำหนด	แนะนำขายลดความเสี่ยงหากราคาหลุดต่ำกว่า 7.7 บาท โดยมีโซนแนวรับสำคัญถัดไปอยู่ที่ 7.4 / 7 บาท
TEGH	4.9	ราคาหุ้นแกว่งตัวลงในแนวโน้มขาลงระยะสั้น หลังราคาเวลานี้แกว่งตัวหลุดเส้นค่าเฉลี่ย 10,25 วันต่อเนื่อง ประกอบกับเครื่องมือทางด้านเทคนิคหลายตัวส่งสัญญาณเชิงลบต่อเนื่อง เช่น stochastic, rsi, mfi เป็นต้น จึงให้นำหน้าราคาอ่อนตัวทดสอบแนวรับถัดไปที่กำหนด	แนะนำขายลดความเสี่ยงหากราคาหลุดต่ำกว่า 4.9 บาท โดยมีโซนแนวรับสำคัญถัดไปอยู่ที่ 4.8 / 4.7 บาท

**** **Positive signal** = ความหมายที่เกิดจากราคามีทิศทางการเปลี่ยนแปลงที่เกิดจากพิจารณา 4 องค์ประกอบ คือ

1. การกลับตัวของแท่งเทียน **Bar chart, Pivot point & Line chart**
2. เกิดจากการ **Breakout** เส้น **Trendline, Resistance line, Chart pattern, Fibon line, Parallel line** เป็นต้น
3. เกิดจากการสนับสนุนเชิงบวกของสัญญาณทางเทคนิคประเภท **Momentum indicators, Leading and Lagging Indicators** เป็นต้น และ
4. เกิดจากการสนับสนุนของเครื่องมือด้าน **Volume Indicators** เป็นต้น

****Negative Warning Signal** = เป็นการเตือนถึงสัญญาณทางเทคนิคในเชิงลบระยะสั้น ซึ่งราคามีโอกาสเปลี่ยนแปลงในทิศทางที่อ่อนตัวช่วงระยะเวลาหนึ่ง ซึ่งเป็นจังหวะของการทำกำไร **Profit Taking / Short against port / SBL** เป็นต้น

Stock InTrend

AMATA

ชื่อเก็งกำไร

ราคาปิด	20.3
เป้าหมาย	20.9 / 21.5
แนวรับ	19.9 / 19.6



Reference Guide	
TREND	Reversal
MOVING AVERAGES	Positive
PRICE PATTERN	Uptrend channel
MACD	MACD ตัดแกน 0 ขึ้น
Slow Stoch	แกว่งตัวขึ้น
RSI	ขยับขึ้นเหนือแกน 50%
OBV	ขยับขึ้น
MONEY FLOW INDEX	ขยับขึ้น

สรุปความคิดเห็น

ราคาหุ้น AMATA ในกราฟ Daily Timeframe เริ่มให้น้ำหนักกลับตัวขึ้นในกรอบแนวโน้มขาขึ้นอีกครั้ง หลังวานนี้แท่งเทียนสามารถรักษาแนวรับเส้นค่าเฉลี่ย 200 วัน ที่บริเวณกรอบล่างของ Uptrend channel ไว้ได้ ผสานสัญญาณบวกจากเครื่องมือทางด้านเทคนิคส่วนใหญ่ อาทิเช่น Slow stochastic ที่เริ่มทรงตัว, RSI ขยับขึ้นใกล้แกน 50% และ MACD ที่เริ่มตัดแกน 0 ขึ้น สำหรับ Volume Indicator อาทิเช่น OBV, Money Flow Index ขยับขึ้นเช่นกัน ฉะนั้นให้น้ำหนักราคาแกว่งตัวขึ้นทดสอบโซนแนวต้านระยะสั้นถัดไปที่ 20.9 / 21.5 บาท

ความเสี่ยง

ระดับการตัดขาดทุนคือ 19.6 บาท

BE8

ชื่อแก๊งกำไร

ราคาปิด

60

เป้าหมาย

62.5 / 64.5

แนวรับ

58.25 / 57.5



Reference Guide	
TREND	Reversal
MOVING AVERAGES	Positive
PRICE PATTEN	W-shape
MACD	Macd < 0
Slow Stoch	แกว่งขึ้น
RSI	ขยับขึ้นใกล้แกน 50%
OBV	ขยับขึ้น
MONEY FLOW INDEX	ขยับขึ้น

สรุปความคิดเห็น

ราคาหุ้น BE8 ในกราฟ Daily Timeframe ให้น้ำหนักกลับตัวขึ้นอีกครั้ง หลังวานนี้แก๊งเทียเริ่มทำรูปแบบ W-shape และสามารถรักษารฐานแนวรับบริเวณเส้นค่าเฉลี่ย 200 วันไว้ได้ ผลสาน Volume ที่เริ่มเร่งตัวขึ้น และสัญญาณบวกจากเครื่องมือทางด้านเทคนิคส่วนใหญ่ อาทิเช่น Slow stochastic แกว่งขึ้น, RSI ขยับขึ้นใกล้แกน 50% ยกเว้น MACD < 0 สำหรับ Volume Indicator อาทิเช่น OBV, Money Flow Index ขยับขึ้นเช่นกัน ฉะนั้นให้น้ำหนักราคาแกว่งตัวขึ้นทดสอบโซนแนวต้านระยะสั้นถัดไปที่ 62.5 / 64.5 บาท

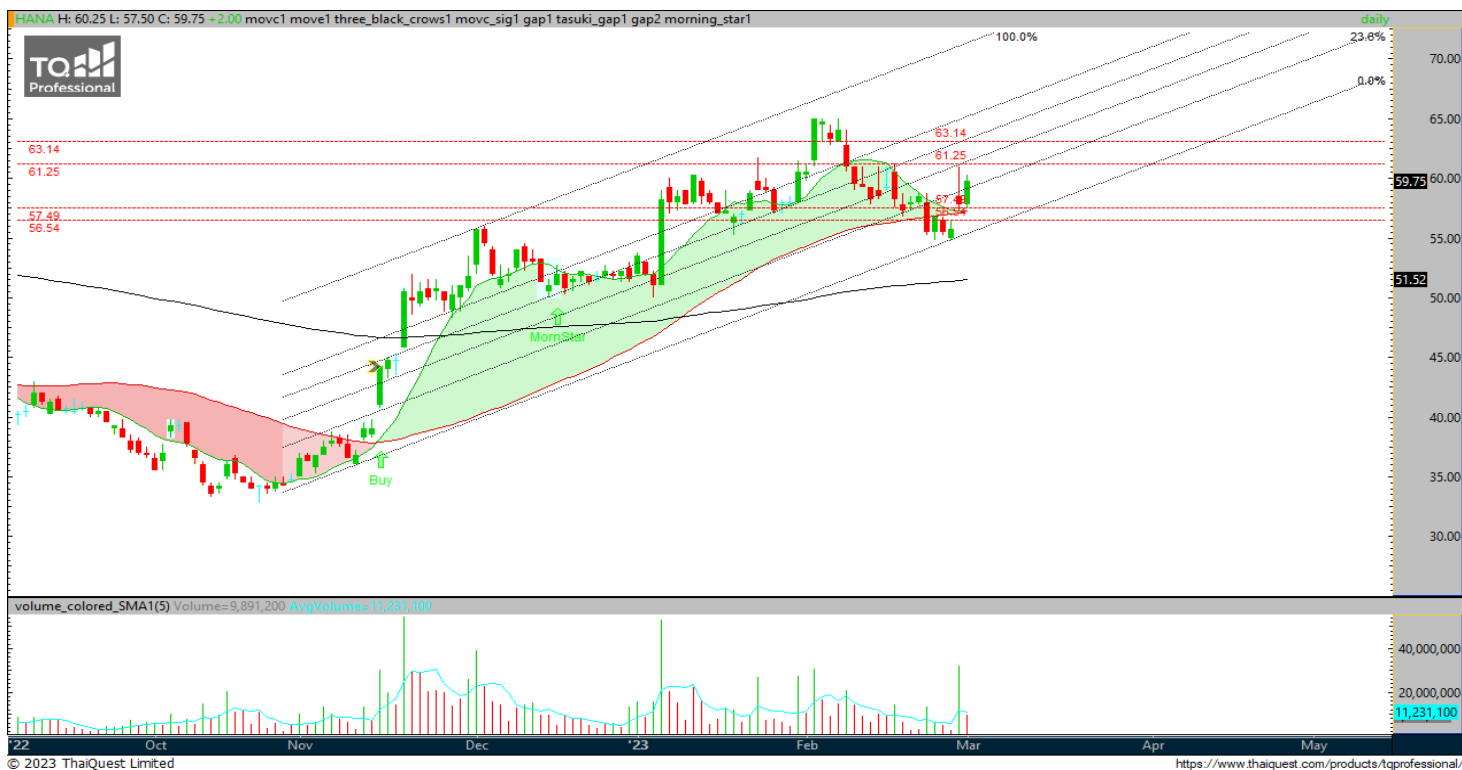
ความเสี่ยง

ระดับการตัดขาดทุนคือต่ำกว่า 57.5 บาท

HANA

ชื่อเก็งกำไร

ราคาปิด	59.75
เป้าหมาย	61.25 / 63
แนวรับ	57.5 / 56.5



Reference Guide	
TREND	Reversal
MOVING AVERAGES	Positive
PRICE PATTERN	Breakout s-t downtrend line
Momentum	MACD เริ่มตัดแกน 0 ขึ้น
Slow Stoch	ขยับขึ้น
RSI	ขยับขึ้นเหนือแกน 50%
OBV	ขยับขึ้น
MONEY FLOW INDEX	ขยับขึ้น

สรุปความคิดเห็น

ราคาหุ้น HANA ในกราฟ Daily Timeframe ให้น้ำหนักอยู่ในด้านกลับตัวขึ้นอีกครั้ง หลังวานนี้แท่งเทียน Breakout s-t downtrend line ขึ้นมาปิดเหนือเส้นค่าเฉลี่ย 10,50 วัน ผสานสัญญาณบวกจากเครื่องมือทางด้านเทคนิคส่วนใหญ่ อาทิเช่น Slow stochastic แกว่งขึ้น, RSI ขยับขึ้นเหนือแกน 50% ยกเว้น MACD เริ่มตัดแกน 0 ขึ้น สำหรับ Volume Indicator อาทิเช่น OBV, Money Flow Index ขยับขึ้นเช่นกัน ฉะนั้นให้น้ำหนักราคาแกว่งตัวขึ้นทดสอบโซนแนวต้านระยะสั้นถัดไปที่ 61.25 / 63 บาท

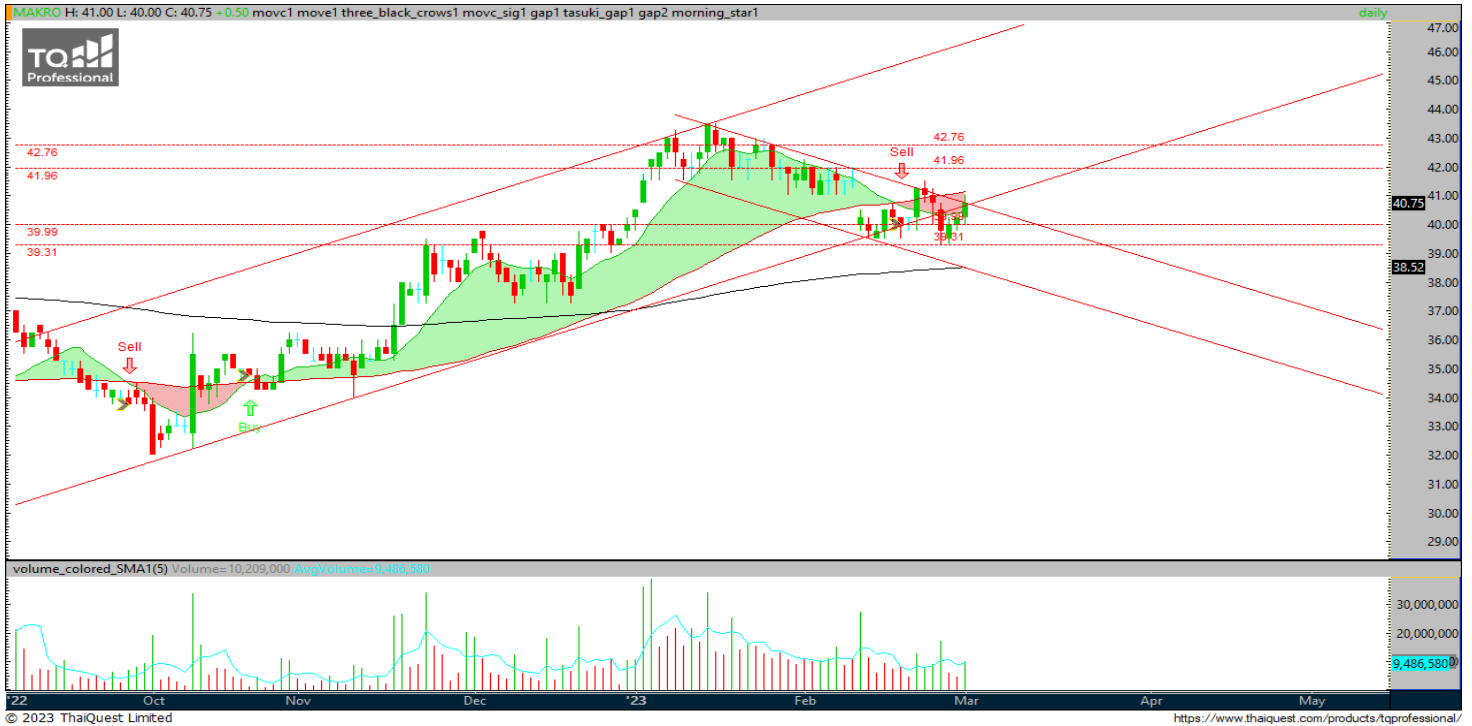
ความเสี่ยง

ระดับการตัดขาดทุนคือต่ำกว่า 56.5 บาท

MAKRO

ชื่อเก็งกำไร

ราคาปิด	40.75
เป้าหมาย	42 / 42.75
แนวรับ	40 / 39.25



Reference Guide	
TREND	Reversal
MOVING AVERAGES	Positive
PRICE PATTERN	ลู่ Breakout s-t downtrend line
MACD	Macd < 0
Slow Stoch	แกว่งขึ้น
RSI	แกว่งตัวขึ้นมาที่แกว่ง 50%
OBV	ขยับขึ้น
MONEY FLOW INDEX	ขยับขึ้น

สรุปความคิดเห็น

ราคาหุ้น MAKRO ในกราฟ Daily ให้น้ำหนักกลับตัวขึ้นอีกครั้ง หลังวานนี้ แท่งเทียนเงตัวขึ้นเหนือเส้นค่าเฉลี่ย 10 วันอีกครั้ง จึงมีลู่ Breakout s-t downtrend line ผสาน Volume ที่เริ่มเร่งตัวขึ้น และสัญญาณบวกจากเครื่องมือทางด้านเทคนิคส่วนใหญ่ อาทิเช่น Slow stochastic แกว่งขึ้น, RSI ขยับขึ้นมาที่แกว่ง 50% ยกเว้น MACD < 0 สำหรับ Volume Indicator อาทิเช่น OBV, Money Flow Index ขยับขึ้นเช่นกัน ฉะนั้นให้น้ำหนักราคาแกว่งตัวขึ้นทดสอบโซนแนวต้านระยะสั้นถัดไปที่ 42 / 42.75 บาท

ความเสี่ยง

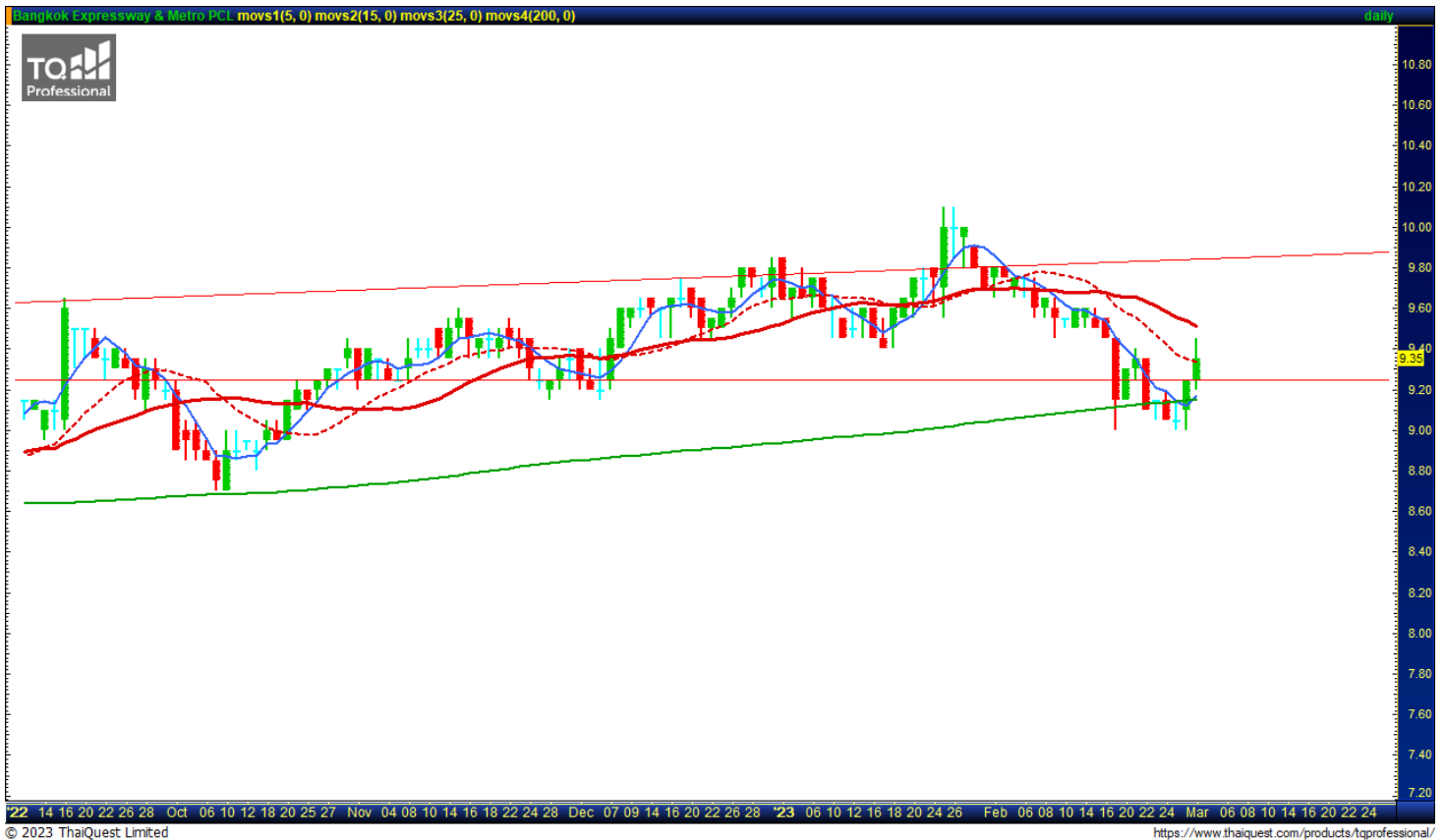
ระดับการตัดขาดทุนคือต่ำกว่า 39.25 บาท

Stock (Update)

BEM

ซีอีเอ็มกรุ๊ป

ราคาปิด 9.35 บาท



ความคิดเห็น ซีอีเอ็มกรุ๊ป : ไม่เปลี่ยนแปลงความคิดเห็น โดยราคาเมื่อวานปิดตัวในแดนบวก ระหว่างวันราคาติดตัวเข้าหาเป้าหมายแรกได้ที่ 9.45 บาท และลงมาปิดที่ 9.35 บาท ราคาหุ้น BEM ในกราฟ Daily Timeframe ให้นำหนักอยู่ในด้านกลับตัวขึ้นอีกครั้ง หลังวานนี้แท่งเทียนกลับมามีปิดเหนือเส้นค่าเฉลี่ย 200 วันในลักษณะของ Belt hold ผสานสัญญาณบวกจากเครื่องมือทางด้านเทคนิคส่วนใหญ่ อาทิเช่น Slow stochastic แกว่งขึ้น, RSI ขยับเข้าหาแกน 50% ยกเว้น MACD < 0 สำหรับ Volume Indicator อาทิเช่น OBV, Money Flow Index ขยับขึ้นเช่นกัน ฉะนั้นยังให้นำหนักราคาแกว่งตัวขึ้นทดสอบโซนแนวต้านเดิมที่กำหนด 9.45 / 9.6 บาท (ระดับการตัดขาดทุนคือต่ำกว่า 9 บาท)

Warrant Update

Most 14 Active Warrants

Symbol	close	Black-Scholes	% All-in Premium	แหวรับ	แหวด้าน
BANPU-W5	2.58	3.03	-5.54%	2.44	2.64
PLANB-W1	2.94	2.86	14.43%	2.78	3.10
OTO-W1	5.10	9.30	-52.38%	4.98	5.25
SABUY-W2	6.80	5.91	-0.82%	6.60	7.05
NEX-W2	18.20	20.41	98.17%	17.60	18.70
JSP-W1	1.15	1.13	-7.61%	1.10	1.19
EKH-W1	1.78	2.92	-7.52%	1.65	1.86
TH-W3	1.04	N/A	N/A	0.98	1.11
MVP-W1	1.32	1.39	-4.68%	1.28	1.40
TSR-W2	1.62	N/A	N/A	1.54	1.71
WAVE-W3	0.10	N/A	N/A	0.09	0.12
ERW-W3	1.82	2.01	-4.80%	1.77	1.90
BEYOND-W2	5.45	6.97	-1.52%	5.20	5.70
ANAN-W1	0.27	0.13	38.03%	0.25	0.30

**ใช้ราคาปิดของวันที่ 1/03/2023 ในการคำนวณ

% All-in Premium

Symbol	close	Black-Scholes	% All-in Premium	แหวรับ	แหวด้าน
BANPU-W5	2.58	3.03	-5.54%	2.44	2.64
OTO-W1	5.10	9.30	-52.38%	4.98	5.25
SABUY-W2	6.80	5.91	-0.82%	6.60	7.05
JSP-W1	1.15	1.13	-7.61%	1.10	1.19
EKH-W1	1.78	2.92	-7.52%	1.65	1.86
MVP-W1	1.32	1.39	-4.68%	1.28	1.40
ERW-W3	1.82	2.01	-4.80%	1.77	1.90
BEYOND-W2	5.45	6.97	-1.52%	5.20	5.70

**ใช้ราคาปิดของวันที่ 1/03/2023 ในการคำนวณ

คำแนะนำการลงทุน และความหมายของคำแนะนำการลงทุน

Stock Rating หมายถึง การให้คำแนะนำการลงทุนของบริษัท แบ่งเป็น 4 ระดับ

Buy หมายถึง ราคาพื้นฐานสูงกว่าราคาตลาด 15%

Trading Buy หมายถึง ราคาพื้นฐานสูงกว่า ราคาตลาดระหว่าง 5% - 15%

Neutral หมายถึง ราคาพื้นฐานสูงกว่าราคาตลาดไม่เกิน 5% หรือต่ำกว่าราคาตลาดไม่เกิน 5%

Reduce หมายถึง ราคาพื้นฐานต่ำกว่าราคาตลาด 5%

คำจำกัดความ

Sector หมายถึง กลุ่มอุตสาหกรรมที่บริษัทจัดอยู่

Sector Rating หมายถึง การให้คำแนะนำการลงทุนของกลุ่มอุตสาหกรรม แบ่งเป็น 3 ระดับ

Bullish หมายถึง หุ้นส่วนใหญ่ในกลุ่มอุตสาหกรรมได้รับคำแนะนำ “Buy” หรือคำแนะนำเฉลี่ยถ่วงน้ำหนักของกลุ่มอุตสาหกรรมคือ “Buy” และ “Trading Buy”

Neutral หมายถึง หุ้นส่วนใหญ่ในกลุ่มอุตสาหกรรมได้รับคำแนะนำ “Neutral” หรือคำแนะนำเฉลี่ยถ่วงน้ำหนักของกลุ่มอุตสาหกรรมคือ “Neutral”

Bearish หมายถึง หุ้นส่วนใหญ่ในกลุ่มอุตสาหกรรมได้รับคำแนะนำ “Reduce” หรือ “Sell” หรือคำแนะนำเฉลี่ยถ่วงน้ำหนักของกลุ่มอุตสาหกรรมคือ “Reduce” หรือ “Sell”

Current หมายถึง การให้คำแนะนำการลงทุนของบริษัท ณ ปัจจุบัน

Previous หมายถึง การให้คำแนะนำการลงทุนของบริษัท ก่อนหน้านั้น

Market Prices หมายถึง ราคาหุ้น ณ ปัจจุบัน

Fair Price หมายถึง ราคาที่เหมาะสมตามปัจจัยพื้นฐาน

Net Profit หมายถึง กำไรสุทธิ (ล้านบาท)

EPS หมายถึง กำไรสุทธิต่อหุ้น (บาท)

EPS Growth หมายถึง อัตราการขยายตัวของกำไรต่อหุ้น (%)

PER หมายถึง ราคาหุ้นปัจจุบัน / กำไรสุทธิต่อหุ้น (เท่า)

P/BV หมายถึง ราคาหุ้นปัจจุบัน / มูลค่าทางบัญชีต่อหุ้น (เท่า)

EBITDA หมายถึง กำไรก่อนหักดอกเบี้ย ภาษี ค่าเสื่อมราคา และ ค่าตัดจำหน่าย (บาท)

EBITDA Growth หมายถึง อัตราการขยายตัวของ กำไรก่อนหักดอกเบี้ย ภาษี ค่าเสื่อมราคา และ ค่าตัดจำหน่าย (%)

EV / EBITDA หมายถึง มูลค่ากิจการ / กำไรก่อนหักดอกเบี้ย ภาษี ค่าเสื่อมราคา และ ค่าตัดจำหน่าย (เท่า)

DPS หมายถึง เงินปันผลต่อหุ้น (บาท)

Dividend Yield หมายถึง อัตราผลตอบแทนของเงินปันผล (%)

เอกสารฉบับนี้จัดทำขึ้นโดยบริษัทหลักทรัพย์ โนมูระ พัฒนสิน จำกัด (มหาชน) (“บริษัท”) ข้อมูลที่ปรากฏในเอกสารฉบับนี้จัดทำโดยอาศัยข้อมูลที่จัดทำมาจากแหล่งที่เชื่อถือหรือควรเชื่อว่ามีที่น่าเชื่อถือ และ/หรือถูกต้อง อย่างไรก็ตาม บริษัทไม่ยืนยัน และไม่รับรองถึงความครบถ้วนสมบูรณ์หรือถูกต้องของข้อมูลดังกล่าว และไม่รับประกันราคาหรือผลตอบแทนของหลักทรัพย์ที่ปรากฏข้างต้น แม้ว่าข้อมูลดังกล่าวจะปรากฏข้อความที่อาจเป็นหรืออาจตีความว่าเป็นเช่นนั้นได้ บริษัท จึงไม่รับผิดชอบต่อการนำเอาข้อมูลข้อความ ความเห็น และหรือบทสรุปที่ปรากฏในเอกสารฉบับนี้ไปใช้ไม่ว่ากรณีใดๆ บริษัท รวมทั้งบริษัทที่เกี่ยวข้อง ลูกค้า ผู้บริหารและพนักงานของบริษัทต่างๆ อาจจะมีการลงทุนใน หรือซื้อ หรือขายหลักทรัพย์ที่ปรากฏในเอกสารฉบับนี้ได้ตลอดเวลา ข้อมูลและความเห็นที่ปรากฏอยู่ในเอกสารฉบับนี้ มิได้ประสงค์จะชี้ชวน เสนอแนะ หรือจูงใจให้ลงทุนในการลงทุนในหรือซื้อหรือขายหลักทรัพย์ บริษัทสงวนลิขสิทธิ์ในข้อมูลที่ปรากฏในเอกสารนี้ ห้ามมิให้ผู้ใดใช้ประโยชน์ ทำซ้ำ ดัดแปลง นำออกแสดง ทำให้ปรากฏ หรือเผยแพร่ต่อสาธารณชน ไม่ว่าด้วยประการใด ๆ ซึ่งข้อมูลในเอกสารนี้ ไม่ว่าทั้งหมดหรือบางส่วน เว้นแต่ได้รับอนุญาตเป็นหนังสือจากบริษัทเป็นการล่วงหน้า การกล่าว คัด หรืออ้างอิงข้อมูลบางส่วนตามสมควรในเอกสารนี้ ไม่ว่าในบทความ บทวิเคราะห์ บทวิจัย หรือในเอกสาร หรือการสื่อสารอื่นใดจะต้องกระทำโดยถูกต้อง และไม่เป็นการก่อให้เกิดการเข้าใจผิดหรือความเสียหายแก่บริษัท ต้องรับรู้ถึงความเป็นเจ้าของลิขสิทธิ์ในข้อมูลของบริษัท และต้องอ้างอิงถึงฉบับที่และวันที่ในเอกสารฉบับนี้ของบริษัทโดยชัดแจ้ง การลงทุนในหรือซื้อหรือขายหลักทรัพย์ย่อมมีความเสี่ยง ท่านควรทำความเข้าใจอย่างถ่องแท้ต่อลักษณะของหลักทรัพย์แต่ละประเภท และควรศึกษาข้อมูลของบริษัทที่ออกหลักทรัพย์และข้อมูลอื่นใดที่เกี่ยวข้องก่อนการตัดสินใจลงทุนในหรือซื้อหรือขายหลักทรัพย์

CORPORATE GOVERNANCE REPORT OF THAI LISTED COMPANIES 2022 (as 05 February 2023)

AAV	AMARIN	ADVANC	AMATA	AF	AMATAV	AH	ANAN	AIRA	AJ	AKP	AKR	ALLA	ALT	AMA
AWC	AYUD	AMATA	AMATA	AMATAV	AMATAV	ANAN	ANAN	AOT	AP	APURE	ARIP	ASP	ASW	AUCT
BEM	BEYOND	BAFS	BAM	BANPU	BAM	BANPU	BANPU	BAY	BAY	BBIK	BBL	BCP	BCPG	BDMS
BWG	CENDEL	BGC	BGRIM	BIZ	BKG	BGRIM	BIZ	BKI	BOL	BOL	BPP	BRR	BTS	BTW
COLOR	COM7	CFRESH	CGH	CHEWA	CGH	CHEWA	CHEWA	CHO	COMB	CK	CKP	CKP	CM	CNT
DELTA	COMAN	COMAN	COTTO	CPALL	CPALL	COTTO	CPALL	CPF	CPI	CPN	CPN	CRC	CSS	DDD
EGCO	DOHOME	DOHOME	DRT	DTAC	DTAC	DRT	DTAC	DUSIT	EA	EASTW	EA	ECF	ECL	EE
GEL	ETC	ETC	ETE	FN	FN	ETE	FN	FNS	FPI	FPT	FPT	FSMART	FVC	GC
HARN	GGC	GGC	GLAND	GLOBAL	GLOBAL	GGC	GLOBAL	GPI	GPSC	GRAMMY	GULF	GUNKUL	HANA	IP
IRC	HMPRO	HMPRO	ICC	ICH	ICH	HMPRO	ICC	III	ILINK	IND	IND	INTUCH	IP	IP
KKP	IRPC	IRPC	IVL	JTS	JTS	IRPC	IVL	JWD	K	KBANK	KCE	KEX	KGI	KGI
LST	KSL	KSL	KTC	LALIN	LALIN	KSL	KTC	LANNA	LHFG	LIT	LOXLEY	LPN	LRH	LRH
MONO	MACO	MAJOR	MAKRO	MALEE	MALEE	MACO	MAJOR	MBK	MC	MCOT	METCO	MFEC	MINT	MINT
NSI	MOONG	MSC	MST	MTC	MTC	MOONG	MSC	MVP	NCL	NEP	NER	NKI	NOBLE	NOBLE
PDJ	NVD	NYT	OISHI	OR	OR	NVD	NYT	ORI	OSP	OTO	PAP	PCSGH	PDG	PDG
PRM	PG	PHOL	PLANB	PLANET	PLANET	PG	PHOL	PLAT	PORT	PPS	PR9	PREB	PRG	PRG
RATCH	PSH	PSL	PTG	PTT	PTT	RATCH	PSH	PTTEP	PTTGC	PYLON	Q-CON	QH	QTC	QTC
SCB	RBF	RS	S	S&J	S&J	SCB	RBF	SAAM	SABINA	SAMART	SAMTEL	SAT	SC	SC
SELIC	SCC	SCCC	SCG	SCGP	SCGP	SELIC	SCC	SCM	SCN	SDC	SEAFCO	SEAOIL	SE-ED	SE-ED
SONIC	SENA	SENAJ	SGF	SHR	SHR	SONIC	SENA	SICT	SIRI	SIS	SITHAI	SMPC	SNC	SNC
STGT	SORKON	SOPALI	SPI	SPRC	SPRC	STGT	SORKON	SPVI	SSC	SSSC	SST	STA	STEC	STEC
TEAMG	STI	SUN	SUSCO	SUTHA	SUTHA	TEAMG	STI	SVI	SYMC	SYNTEC	TACC	TASCO*	TCAP	TCAP
TK	TFMAMA	THANA	THANI	THCOM	THCOM	TK	TFMAMA	THG*	THIP	THRE	THREL	TIPCO	TISCO	TISCO
TQM	TKN	TKS	TKMILL	TMT	TMT	TQM	TKN	TNDT	TNDT	TNITY	TOA	TOP	TPBI	TPBI
TU	TRC	TRUE*	TSC	TSR	TSR	TU	TRC	TSTH	TSTH	TTA	TTB	TTCL	TTW	TTW
VGI	TVDH	TVI	TWPC	U	U	VGI	TVDH	UAC	UAC	UBIS	UPOIC	UVV	VCOM	VCOM
	VIH	WACOAL	WAVE	WHA	WHAUP		VIH	WICE	WINNER	XPG	ZEN			

ช่วงคะแนน	สัญลักษณ์	ความหมาย
90 - 100		ดีเลิศ
80 - 89		ดีมาก
70 - 79		ดี
60 - 69		ดีพอใช้
50 - 59		ผ่าน
ต่ำกว่า 50	No logo given	N/A

การเปิดเผยผลการสำรวจของสมาคมส่งเสริมสถาบันกรรมการบริษัทไทย (IOD) ในเรื่องการกำกับดูแลกิจการ (Corporate Governance) นี้ เป็นการดำเนินการตามนโยบายของสำนักงานคณะกรรมการกำกับหลักทรัพย์และตลาดหลักทรัพย์ โดยการสำรวจของ IOD เป็นการสำรวจและประเมินจากข้อมูลของบริษัทจดทะเบียนในตลาดหลักทรัพย์แห่งประเทศไทย และตลาดหลักทรัพย์ เอ็มเอไอ (MAI) ที่มีการเปิดเผยต่อสาธารณะ และเป็นข้อมูลให้ผู้ลงทุนทั่วไปสามารถเข้าถึงได้ ดังนั้น ผลการสำรวจดังกล่าวจึงเป็นการนำเสนอในมุมมองของบุคคลภายนอก โดยไม่ได้เป็นการประเมินการปฏิบัติ และมีได้มีการใช้ข้อมูลภายในเพื่อการประเมิน ผลการสำรวจดังกล่าวเป็นผลการสำรวจ ณ วันที่ปรากฏในรายงานการกำกับดูแลกิจการของบริษัทจดทะเบียนไทยเท่านั้น ดังนั้น ผลการสำรวจจึงอาจเปลี่ยนแปลงได้ภายหลังวันดังกล่าว ทั้งนี้ บริษัทหลักทรัพย์ โนมูระ พัฒนสิน จำกัด (มหาชน) มิได้ยืนยันหรือรับรองถึงความถูกต้องของผลการสำรวจดังกล่าวแต่อย่างใด

* บริษัทหรือกรรมการหรือผู้บริหารของบริษัทที่มีข่าวด้านการกำกับดูแลกิจการ เช่น การกระทำผิดเกี่ยวกับหลักทรัพย์ การทุจริต คอร์รัปชัน เป็นต้น ซึ่งการใช้ข้อมูลCGR ควรตระหนักถึงข่าวดังกล่าวประกอบด้วย อ่านรายละเอียดเพิ่มเติมได้ที่ <http://www.thai-iod.com/en/projects-2.asp>

ANTI-CORRUPTION PROGRESS INDICATOR ข้อมูล ณ วันที่ 7 กรกฎาคม 2565 (ปรับปรุงล่าสุด 05 กุมภาพันธ์ 2566)

ได้รับการรับรอง

2S	7UP	ADVANC	AF	AI	AIE	AIRA	AJ	AKP	AMA	AMANAH	AMATA	AMATAV
AP	APCS	AS	ASIAN	ASK	ASP	AWC	AYUD	B	BAFS	BAM	BANPU	BAY
BBL	BCH	BCP	BCPG	BE8	BEC	BEYOND	BGC	BGRIM	BKI	BLA	BPP	BROOK
BRR	BBSM	BTS	BWG	CEN	CENTEL	CFRESH	CGH	CHEWA	CHOTI	CHOW	CIG	CIMBT
CM	CMC	COM7	COTTO	CPALL	CPF	CPI	CPL	CPN	CRC	CSC	DCC	DELTA
DEMCO	DIMET	DRT	DTAC	DUSIT	EA	EASTW	EGCO	EP	EPG	ERW	ESTAR	ETE
FE	FNS	FPI	FPT	FSMART	FSS	FTE	GBX	GC	GCAP	GEL	GFPT	GGC
GJS	GPI	GPSC	GSTEEL	GULF	GUNKUL	HANA	HARN	HEMP	HENG	HMPRO	HTC	ICC
ICHI	IFS	III	ILINK	INET	INSURE	INTUCH	IRC	IRPC	ITEL	IVL	JKN	JR
K	KASET	KBANK	KBS	KCAR	KCE	KGEN	KGI	KKP	KSL	KTB	KTC	KWI
L&E	LANNA	LH	LHFG	LHK	LPN	LRH	M	MAJOR	MAKRO	MALEE	MATCH	MBAX
MBK	MC	MCOT	META	MFC	MFEC	MILL	MINT	MONO	MOONG	MSC	MST	MTC
MTI	NEP	NINE	NKI	NOBLE	NOK	NSI	NWR	OCC	OGC	ORI	PAP	PATO
PB	PCSGH	PDG	PDJ	PG	PHOL	PK	PL	PLANB	PLANET	PLAT	PM	PPP
PPPM	PPS	PR9	PREB	PRG	PRINC	PRM	PROS	PSH	PSL	PSTC	PT	PTG
PTT	PTTEP	PTTGC	PYLON	Q-CON	QH	QLT	QTC	RABBIT	RATCH	RML	RWI	S&J
SAAM	SABINA	SAPPE	SAT	SC	SCB	SCC	SCCC	SCG	SCGP	SCM	SCN	SEAOIL
SE-ED	SELIC	SENA	SGP	SINGER	SIRI	SITHAI	SKR	SMIT	SMK	SMPC	SNC	SNP
SORKON	SPACK	SPALI	SPC	SPI	SPRC	SRICHA	SSF	SSP	SSSC	SST	STA	STGT
STOWER	SUSCO	SVI	SYMC	SYNTEC	TAE	TAKUNI	TASCO	TCAP	TCMC	TFG	TFI	TFMAMA
TGH	THANI	THCOM	THIP	THRE	THREL	TIDLOR	TIPCO	TISCO	TKS	TKT	TMILL	TMT
TNITY	TNL	TNP	TNR	TOG	TOP	TOPP	TPA	TPCS	TPP	TRU	TRUE	TSC
TSTE	TSTH	TTA	TTB	TTCL	TU	TVDH	TVI	TVO	TWPC	UBE	UBIS	UEC
UKEM	UOBKH	UPF	UV	VGI	VIH	WACOAL	WHA	WHAUP	WICE	WIJK	XO	YUASA
ZEN	ZIGA											

ประกาศเจตนารมณ์

AH	ALT	APCO	ASW	B52	CHG	CI	CPR	CPW	DDD	DHOUSE	DOHOME	ECF
EKH	ETC	EVER	FLOYD	GLOBAL	ILM	INOX	J	JMART	JMT	JTS	KEX	KUMWEL
LDC	MEGA	NCAP	NOVA	NRF	NUSA	OR	PIMO	PLE	RS	SAK	SIS	SSS
STECH	SUPER	SVT	TKN	TMD	TMI	TQM	TRT	TSI	VARO	VCOM	VIBHA	W

WIN

ระดับ (Level)

ผลการประเมิน

ได้รับการรับรอง

(Certified)

การแสดงให้เห็นถึงการนำไปปฏิบัติโดยมีการสอบทานความครบถ้วนเพียงพอของกระบวนการทั้งหมดจากคณะกรรมการตรวจสอบหรือผู้สอบบัญชีที่ ก.ล.ต. ให้ความเห็นชอบ การได้รับการรับรองเป็นสมาชิกแนวร่วมปฏิบัติของภาคเอกชนไทยในการต่อต้านทุจริต หรือได้ผ่านการตรวจสอบเพื่อให้ความเชื่อมั่นอย่างเป็นทางการหน่วยงานภายนอก

ประกาศเจตนารมณ์

(Declared)

การแสดงให้เห็นถึงความมุ่งมั่นโดยการประกาศเจตนารมณ์เข้าเป็นแนวร่วมปฏิบัติ (Collective Action Coalition) ของภาคเอกชนไทยในการต่อต้านทุจริต

การเปิดเผยผลการประเมินดัชนีชี้วัดความคืบหน้าการป้องกันการมีส่วนเกี่ยวข้องกับการทุจริตคอร์รัปชัน (Anti-Corruption Progress Indicators) ของบริษัทจดทะเบียนในตลาดหลักทรัพย์แห่งประเทศไทยซึ่งจัดทำโดยสถาบันไทยพัฒน์นี้ เป็นการดำเนินการตามนโยบายและตามแผนพัฒนาความยั่งยืนสำหรับบริษัทจดทะเบียนของสำนักงานคณะกรรมการกำกับหลักทรัพย์และตลาดหลักทรัพย์ โดยผลการประเมินดังกล่าวของสถาบันไทยพัฒน์ อาศัยข้อมูลที่ได้รับจากบริษัทจดทะเบียนตามที่บริษัทจดทะเบียนได้ระบุในแบบแสดงข้อมูลเพื่อการประเมิน Anti-Corruption ซึ่งได้อ้างอิงข้อมูลมาจากแบบแสดงรายการข้อมูลประจำปี (แบบ 56-1) รายงานประจำปี (แบบ 56-2) หรือในเอกสารและหรือรายงานอื่นที่เกี่ยวข้องของบริษัทจดทะเบียนนั้น แล้วแต่กรณี ดังนั้น ผลการประเมินดังกล่าวจึงเป็นการนำเสนอในมุมมองของสถาบันไทยพัฒน์ซึ่งเป็นบุคคลภายนอก โดยมิได้เป็นการประเมินการปฏิบัติของบริษัทจดทะเบียนในตลาดหลักทรัพย์แห่งประเทศไทย และมิได้ใช้ข้อมูลภายในเพื่อการประเมิน

เนื่องจากผลการประเมินดังกล่าวเป็นเพียงผลการประเมิน ณ วันที่ปรากฏในผลการประเมินเท่านั้น ดังนั้น ผลการประเมินจึงอาจเปลี่ยนแปลงได้ภายหลังจากดังกล่าว หรือเมื่อข้อมูลที่เกี่ยวข้องมีการเปลี่ยนแปลง ทั้งนี้ บริษัทหลักทรัพย์ โนมูระ พัฒนสิน จำกัด (มหาชน) มิได้ยืนยัน ตรวจสอบ หรือรับรองความถูกต้องครบถ้วนของผลการประเมินดังกล่าวแต่อย่างใด