



Globlex Group

2-Mar-2023

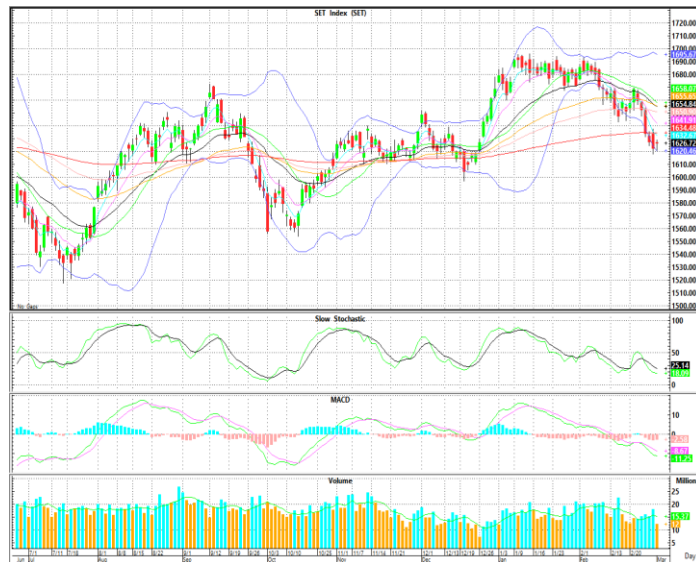
TECHNICAL INSIGHT

By Globlex Research Department

SET	Value	แนวรับ	แนวต้าน
1619.98 (-2.37)	59122mB	1612 / 1605	1628 / 1635

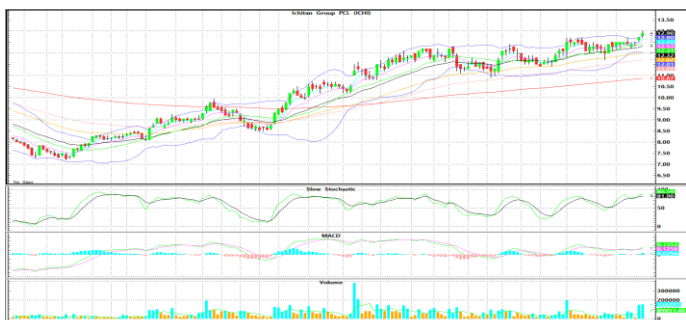
ดัชนียังไม่สามารถกลับไปยืนเหนือเส้นค่าเฉลี่ย EMA-200 โดย MACD+Slow Sto. ยังมีค่าสัญญาณลบ ประกอบกับทิศทางเงินบาทที่อ่อนค่า คาดดัชนีมีโอกาสอ่อนตัวลงต่อ

คำแนะนำ รับาวไม่ผ่านแนวต้าน 1,628-1,635 จุดให้ชะลอลงทุน

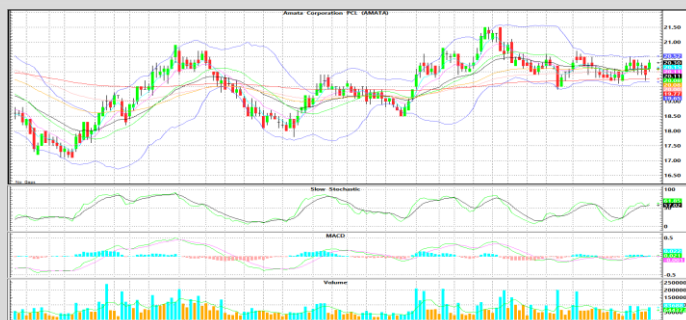


หุ้นแนะนำทางเทคนิค

ICHI				AMATA			
ราคาปิด	แนวรับ	แนวต้าน	Cut loss	ราคาปิด	แนวรับ	แนวต้าน	Cut loss
12.60	12.40	13.20-13.50	12.30	20.30	20.00	20.70-21.50	19.90



ราคาอยู่ในกรอบทิศทางขาขึ้น พร้อม Volume เข้าสองวันติด และ MACD ส่งสัญญาณ Bullish หนุน คาดราคามีโอกาสปรับตัวขึ้นทดสอบต้านที่ 13.20-13.50 บาท



กลับมายืนเหนือเส้นค่าเฉลี่ยทุกระดับ โดย Volume เข้าวันแรก และ Slow Sto. ส่งสัญญาณบวก หากผ่านต้านแรกที่ 20.70 บาท ลุ้นทดสอบ High เดิมที่ 21.50 บาท

Technical Analyst ณัฐวุฒิ วงศ์เยาวรักษ์
Assistant Technical Analyst วิษเรนทร์ จงยรรยง
Assistant Technical Analyst สลักบุญ วงศ์อัครเดช
โทร.02-672-5999 EXT.5936

Disclaimer : ข้อมูลในรายงานนี้เป็นข้อมูลที่มีการเปิดเผยต่อสาธารณะซึ่งนักลงทุนสามารถเข้าถึงได้โดยทั่วไป และเป็นข้อมูลที่เชื่อว่าน่าเชื่อถือได้ ความคิดเห็นที่ปรากฏอยู่ในรายงานนี้เป็นเพียงการนำเสนอในมุมมองของบริษัทและเป็นความคิดเห็น ณ วันที่ที่ปรากฏในรายงานเท่านั้น ซึ่งอาจเปลี่ยนแปลงได้ภายหลังวันดังกล่าว โดยบริษัทไม่จำเป็นต้องแจ้งให้สาธารณชนหรือนักลงทุนทราบ รายงานนี้จัดทำขึ้นเพื่อเผยแพร่ข้อมูลให้แก่กลุ่มนักลงทุนเท่านั้น บริษัทไม่รับผิดชอบต่อการนำข้อมูลหรือความคิดเห็นใดๆไปใช้ในทุกระณ ด้บนักลงทุนจึงควรใช้ดุลพินิจในการพิจารณาตัดสินใจก่อนการลงทุน นอกจากนี้ บริษัท และ/หรือ บริษัทในกลุ่มของบริษัทอาจมีส่วนเกี่ยวข้องหรือผลประโยชน์กับบริษัทที่ถูกลำดับในรายงานนี้ก็ได้