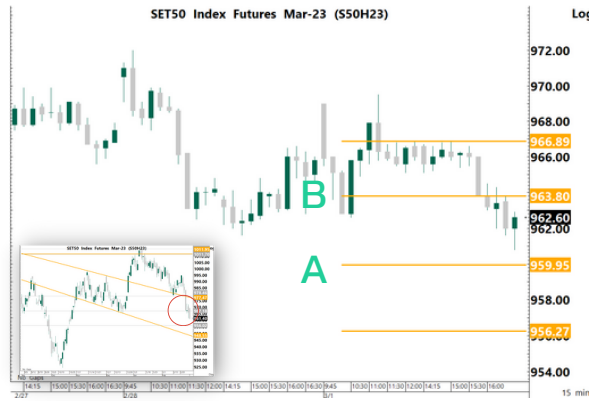


SET50 FUTURE

2 March 2023



Volume			
1-Mar-23	Institution	Foreign	Retail
Long	27,802	82,607	104,047
Short	25,482	102,910	86,064
Net	2,320	-20,303	17,983
Accumulated Net 1W	15,970	-71,374	55,404
Accumulated Net 1M	18,059	-170,811	152,752

Product	S50H23	Support	A 960.00 956.30	Resistance	966.90 B 963.80	Basis	-5.5
----------------	--------	----------------	--------------------	-------------------	--------------------	--------------	------

Technical view

แนวโน้ม **ขาขึ้น**ระวังการย่อพักตัว

คำแนะนำ Action

- กรณีมองขึ้น (ให้นำหนักใน Action นี้) ถ้ามี Position ให้ Let's Profit Run / ถ้าหากยังไม่มี Position รอราคาย่อพักตัวแล้วเปิด Long เมื่อมีสัญญาณกลับตัวขึ้น ใช้ low ของแท่งกลับตัวเป็น จุด Stop Loss / แนวรับ A เป็นจุดเปิด Long แล้วใช้จุดดัง กล่าวเป็นจุด Stop Loss / Long เมื่อ ราคา Breakout แนวต้าน B แล้วใช้จุด A หรือ B เป็นจุด Stop Loss
- กรณีมองลง แนะนำให้หาจังหวะเปิด Short เมื่อมีสัญญาณกลับตัวลง แล้วใช้ราคา High เป็นจุดอ้างอิง Stop Loss / รอราคา Breakout แนวรับ A โดยใช้จุด A เป็นจุด Stop Loss

Note *, ** (อ่านเพิ่มเติมการ Take Profit ใน Appendix TFEX)

Fundamental view

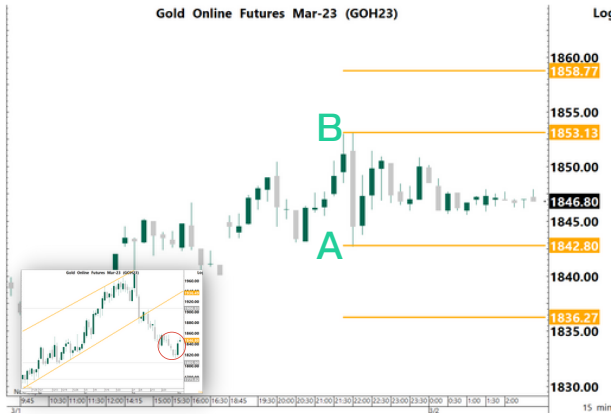
วันนี้คาด SET50 Index Sideway ติดตามตัวเลขผู้ขอรับสวัสดิการว่างงานสหรัฐ คาด 1.96 แสนคน หากต่ำกว่าคาด ตลาดจะกลับมากังวลกับการที่ FED ปรับขึ้นดอกเบี้ยอีกครั้ง หนุน Dollar Index กดดันตลาดหุ้น แม้เมื่อวานที่ผ่านมามีเงินจะประกาศตัวเลข PMI ภาคผลิตสูงกว่าที่นักวิเคราะห์คาดการณ์ไว้แต่คล้ายว่าตลาดหุ้นไทยจะมีได้ตอบรับเชิงบวกเท่าใดนัก ขณะที่ตลาดหุ้นเอเชียอื่น ๆ ก็มีได้ตอบรับเชิงบวกเท่าใดนัก มีเพียงตลาดหุ้นฮ่องกงที่ปรับขึ้นเด่น 4.2% สะท้อนว่าปัจจัยดังกล่าวยังมีเพียงพอที่จะหนุนตลาดหุ้นทั่วโลก ขณะที่เมื่อคืนสหรัฐฯก็รายงานดัชนีภาคผลิต (PMI) ออกมาที่ 47.7 ต่ำกว่านักวิเคราะห์คาดการณ์ที่ 47.9 สะท้อนถึงภาคผลิตในสหรัฐฯที่ย่ำแย่ ในขณะที่การจ้างงานหรือคำสั่งซื้อใหม่ของภาคโรงงานของสหรัฐฯยังอยู่ระดับต่ำกว่า 50 สะท้อนถึงการอ่อนแรงของเศรษฐกิจในสหรัฐฯ อย่างไรก็ตามการอ่อนแรงของเศรษฐกิจสหรัฐฯเป็นปัจจัยบวกระยะสั้นต่อตลาดหุ้นเนื่องจากหนุนให้นักลงทุนคลายกังวลเกี่ยวกับภาวะเงินเฟ้อและดอกเบี้ยบ้าง แต่ทั้งนี้ยังให้เป็นเพียงระยะสั้นมากกว่าเพราะตลาดพันธบัตรยังส่งสัญญาณว่าความกังวลเงินเฟ้อและดอกเบี้ย ส่วนต่างชาติเมื่อวานที่ผ่านมามีเปิด Short TFEX 20,000 สัญญา แต่ OI ปรับลดลง 4,000 สัญญา ในระยะถัดไปการเลือกตั้งของไทยจะเป็นปัจจัยหนุนตลาดหุ้น

	OI				OI change (contract)			Expire
	1-Mar-23	1D	1W	1M	1D	1W	1M	
S50H23	531,043	538,469	542,285	582,927	-7,426	-11,242	-51,884	30-Mar-23
S50J23	281	269	154	18	12	127	263	27-Apr-23
S50K23	83	43	0	0	40	83	83	30-May-23
S50M23	85,568	82,606	66,513	45,187	2,962	19,055	40,381	29-Jun-23
S50U23	28,221	27,802	23,796	22,234	419	4,425	5,987	28-Sep-23
S50Z23	15,821	15,640	13,912	10,557	181	1,909	5,264	28-Dec-23

* การลงทุนมีความเสี่ยง ผู้ลงทุนควรศึกษาข้อมูลให้รอบคอบก่อนตัดสินใจลงทุน

GOLD FUTURE

2 March 2023



Volume			
1-Mar-23	Institution	Foreign	Retail
Long	4,357	25,461	18,023
Short	4,323	20,776	22,742
Net	34	4,685	-4,719
Accumulated Net 1W	-53	4,409	-4,356
Accumulated Net 1M	1,664	-24,122	22,458

Product	GOH23	Support	A 1,842.80 1,836.30	Resistance	1,858.80 B 1,853.10	Basis	10.1
----------------	-------	----------------	------------------------	-------------------	------------------------	--------------	------

Technical view

แนวโน้ม ขาขึ้นระวังการย่อพักตัว

คำแนะนำ Action

- กรณียกขึ้น (ให้นำหนักใน Action นี้) ถ้ามี Position ให้ Let's Profit Run / ถ้าหากยังไม่มี Position รอราคาย่อพักตัวแล้วเปิด Long เมื่อมีสัญญาณกลับตัวขึ้น ใช้ low ของแท่งกลับตัวเป็น จุด Stop Loss / แวรับ A เป็นจุดเปิด Long แล้วใช้จุดตั้ง กล่าวเป็นจุด Stop Loss / Long เมื่อ ราคา Breakout แนวต้าน B แล้วใช้จุด A หรือ B เป็นจุด Stop Loss
- กรณียกลง แนะนำให้หาจังหวะเปิด Short เมื่อมีสัญญาณกลับตัวลง แล้วใช้ราคา High เป็นจุดอ้างอิง Stop Loss / รอราคา Breakout แวรับ A โดยใช้จุด A เป็นจุด Stop Loss

Note *, ** (อ่านเพิ่มเติมการ Take Profit ใน Appendix TFEX)

Fundamental view

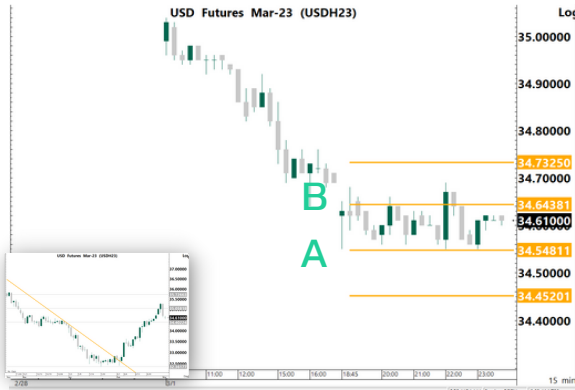
วันนี้คาด ทองคำ Sideway Up ติดตามตัวเลขผู้ขอรับสวัสดิการว่างงานสหรัฐ คาด 1.96 แสนคน และ ตัวเลขเงินเฟ้อของยุโรป คาด 8.3% โดยจากตัวเลข CPI ของประเทศในยุโรปหลักๆ ออกมามากกว่าคาด ทำให้พอประมาณได้ว่า ตัวเลขเงินเฟ้อยุโรปคืบหน้า ออกมามากกว่าคาด กดดัน Dollar Index หนุนราคาทองคำขณะที่เมื่อคืนสหรัฐฯก็รายงานดัชนีภาคผลิต (PMI) ออกมาที่ 47.7 ต่ำกว่านักวิเคราะห์คาดการณ์ที่ 47.9 สะท้อนถึงภาคผลิตในสหรัฐฯที่ย่ำแย่ อย่างไรก็ตามการอ่อนแรงของเศรษฐกิจสหรัฐฯเป็นปัจจัยลบระยะสั้นต่อสินทรัพย์เสี่ยงเนื่องจากหนุนให้นักลงทุนคลายกังวลเกี่ยวกับภาวะเงินเฟ้อและดอกเบี้ย ซึ่งเริ่มเห็นการอ่อนค่าของดอลลาร์สหรัฐฯและทองคำปรับขึ้น ตัวเลขในเชิงปัจจัยพื้นฐานในสัปดาห์ที่ผ่านมา Read Demand จากจีนและฝั่งอินเดียปรับตัวลงตามราคากอง แม้ว่าจะมีเทศกาลแต่งงานในฝั่งของอินเดีย ตามปัจจัยฤดูกาล, ETF ยังมีแรงขายต่อเนื่อง US Bond Yield 10 Yrs และ Dollar Index แข็งค่าขึ้น

	OI				OI change (contract)			Expire
	1-Mar-23	1D	1W	1M	1D	1W	1M	
GF10J23	9,148	9,108	7,703	8,841	40	1,445	307	27-Apr-23
GF10M23	10,566	10,573	5,596	4,504	-7	4,970	6,062	29-Jun-23
GF10Q23	708	733	0	0	-25	708	708	30-Aug-23
GFJ23	215	179	194	151	36	21	64	27-Apr-23
GFM23	190	182	171	125	8	19	65	29-Jun-23
GFQ23	22	2	0	0	20	22	22	30-Aug-23
GOH23	18,585	21,702	22,506	25,894	-3,117	-3,921	-7,309	30-Mar-23
GOM23	10,022	10,945	9,758	6,150	-923	264	3,872	29-Jun-23
SVFH23	1,349	1,351	1,217	1,180	-2	132	169	30-Mar-23
SVFM23	600	623	643	337	-23	-43	263	29-Jun-23

* การลงทุนมีความเสี่ยง ผู้ลงทุนควรศึกษาข้อมูลให้รอบคอบก่อนตัดสินใจลงทุน

USDTHB FUTURE

2 March 2023



Volume			
1-Mar-23	Institution	Foreign	Retail
Long	23,236	22	44,075
Short	24,722	40	42,571
Net	-1,486	-18	1,504
Accumulated Net 1W	10,552	20	-10,601
Accumulated Net 1M	150,823	-106	-150,816

Product	USDH23	Support	A 35.55 35.45	Resistance	35.73 B 35.64	Basis	-0.17
----------------	--------	----------------	------------------	-------------------	------------------	--------------	-------

Technical view

แนวโน้ม **ริบาวด์ในขาลง**

คำแนะนำ

- กรณีมองขึ้น รอราคา Breakout แนวต้าน B ใช้เป็นจุด เปิด Long และใช้จุด B เป็น Stop Loss / รอราคาย่อพักตัว แล้วเปิด Long เมื่อมีสัญญาณกลับตัวขึ้น แล้วใช้ราคา Low เป็นจุดอ้างอิง Stop Loss
- กรณีมองลง (ให้นำหนักใน Action นี้) ถ้ามี Position ให้ Let's Profit Run / ถ้าไม่มี Position แนะนำให้รอราคา Breakout แนวรับ A โดยใช้จุด A หรือ B เป็นจุด Stop Loss / เปิด Short เมื่อมีสัญญาณกลับตัวลง แล้วใช้ราคา High เป็นจุดอ้างอิง stop Loss

Note *, ** (อ่านเพิ่มเติมการ Take Profit ใน Appendix TFEX)

Fundamental view

วันนี้ค่า USDTHB Sideway Down ติดตามตัวเลขผู้รับสวัสดิการว่างงานสหรัฐ คาด 1.96 แสนคน และ ตัวเลขเงินเฟ้อของยุโรป คาด 8.3% โดยจากตัวเลข CPI ของประเทศในยุโรปหลักๆ ออกมามากกว่าคาด ทำให้พอประมาณได้ว่า ตัวเลขเงินเฟ้อยุโรปคินนี้ ออกมามากกว่าคาด กดดัน Dollar Index หนุนค่าเงินบาทให้แข็งค่า เมื่อวานที่ผ่านมามีเงินจะประกาศตัวเลข PMI ภาคผลิตสูงกว่า หนุนเงินบาทให้แข็งค่า ขณะที่เมื่อคืนสหรัฐฯ ก็รายงานดัชนีภาคผลิต (PMI) ออกมาที่ 47.7 ต่ำกว่านักวิเคราะห์คาดการณ์ที่ 47.9 สะท้อนถึงภาคผลิตในสหรัฐฯ ที่ย่ำแย่ มองเป็นการแข็งค่าชั่วคราวของค่าเงินบาท รอติดตามตัวเลขเงินเฟ้อสหรัฐ และนโยบายของ FED เพื่อกำหนดกลยุทธ์การลงทุนในระยะต่อไป ติดตามการขายหุ้น, Short TFEX, ขาย Bond เป็นปัจจัยกดดันค่าเงินบาทให้อ่อนค่าในช่วงนี้

	OI				OI change (contract)			Expire
	1-Mar-23	1D	1W	1M	1D	1W	1M	
USDH23	112,015	114,265	88,407	165,246	-2,250	23,608	-53,231	30-Mar-23
USDJ23	5,766	5,039	4,588	162	727	1,178	5,604	27-Apr-23
USDK23	680	664	0	0	16	680	680	30-May-23
USDM23	37,181	38,100	36,227	31,449	-919	954	5,732	29-Jun-23

* การลงทุนมีความเสี่ยง ผู้ลงทุนควรศึกษาข้อมูลให้รอบคอบก่อนตัดสินใจลงทุน

Date	Time	Currency	Impact	Detail	Actual	Forecast	Previous
Mon Feb 27	11:10am	JPY	<div style="background-color: red; width: 100%; height: 100%;"></div>	BOJ Gov-Designate Ueda Speaks			
	4:00pm	GBP		MPC Member Broadbent Speaks			
	8:30pm	USD		Core Durable Goods Orders m/m	0.7%	0.1%	-0.2%
		USD		Durable Goods Orders m/m	-4.5%	-3.7%	5.6%
	10:00pm	USD		Pending Home Sales m/m	8.1%	0.9%	2.5%
Tue Feb 28	2:00pm	THB	<div style="background-color: red; width: 100%; height: 100%;"></div>	Current Account Balance	-\$2002M	\$1200M	\$1102M
	10:00pm	USD		CB Consumer Confidence	102.9	108.5	107.1
		USD		Richmond Manufacturing Index	-16	-6.0	-11.0
Wed Mar 1	5:00pm	GBP	<div style="background-color: red; width: 100%; height: 100%;"></div>	BOE Gov Bailey Speaks			
	10:00pm	USD		ISM Manufacturing PMI	47.7	47.9	47.4
Thu Mar 2	5:00pm	EUR	<div style="background-color: yellow; width: 100%; height: 100%;"></div>	CPI Flash Estimate y/y		8.3%	8.6%
		EUR		Core CPI Flash Estimate y/y		5.3%	5.3%
	8:30pm	USD		Unemployment Claims		196K	192K
Fri Mar 3	4:00am	USD	<div style="background-color: yellow; width: 100%; height: 100%;"></div>	FOMC Member Waller Speaks			
	10:00pm	USD		ISM Services PMI		54.5	55.2

the most important

very important

Source: www.forexfactory.com, Bloomberg

* = หากไม่ Take Profit เมื่อถึงบริเวณแนวรับต้านถัดไป แนะนำให้ใช้ Trailing Stop กำกับกับการบริหารจัดการความเสี่ยง เช่น ขยับจุด Stop Loss หลังจากที่เราจูงขึ้นไปจนได้กำไร 2-3 เท่าของความเสี่ยง (2R-3R)

** = Trend Following ระยะสั้น แนะนำ EMA10 ที่ Timeframe 60, EMA40 ที่ Timeframe 15

Appendix SET50

2 March 2023



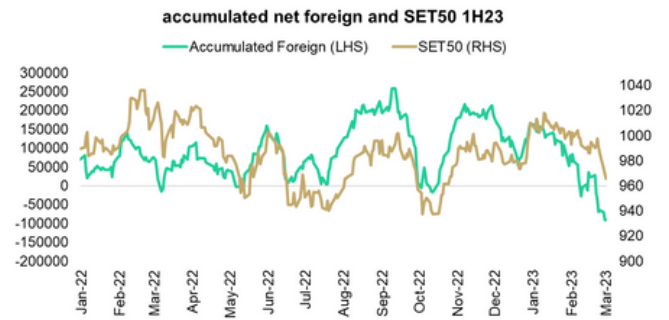
Source: Bloomberg



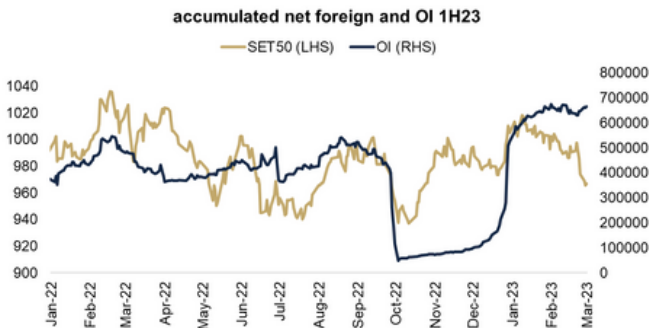
Source: Bloomberg



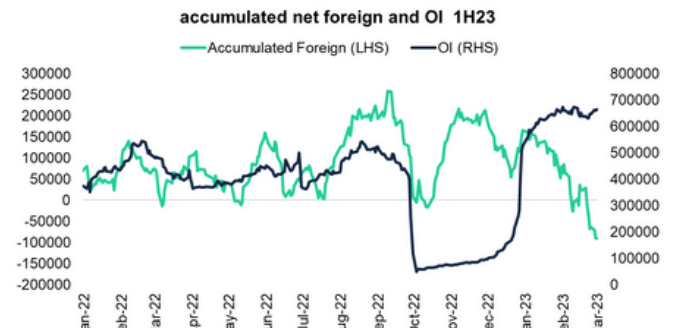
Source: Bloomberg



Source: Aspen



Source: Aspen

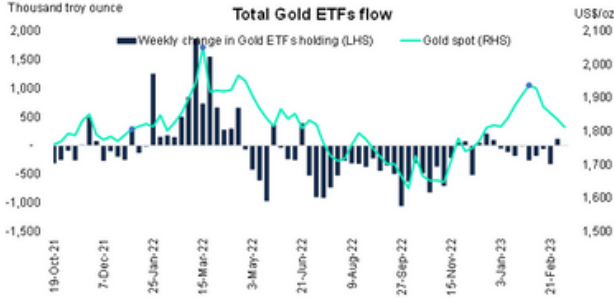


Source: Aspen

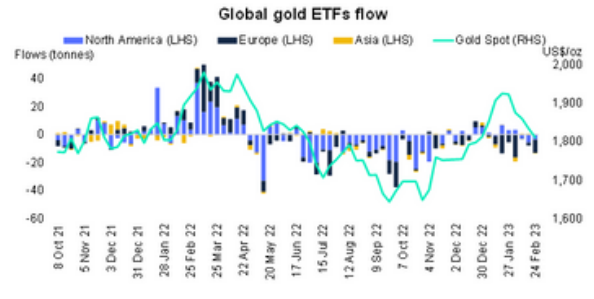
* การลงทุนมีความเสี่ยง ผู้ลงทุนควรศึกษาข้อมูลให้รอบคอบก่อนตัดสินใจลงทุน

Appendix Gold

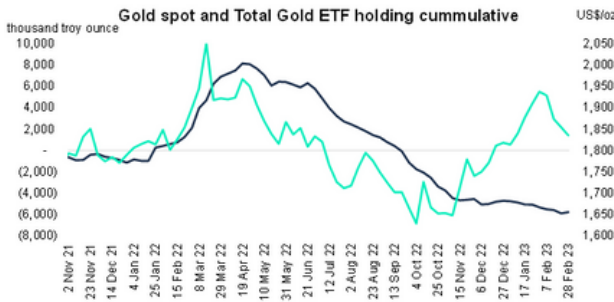
2 March 2023



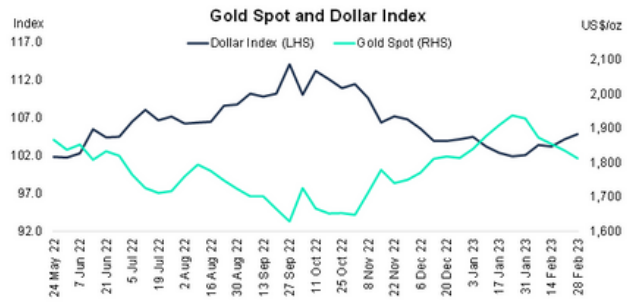
Source: Bloomberg



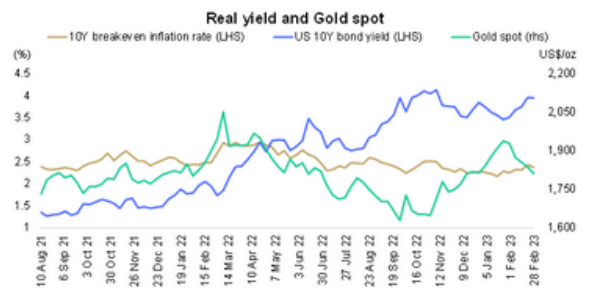
Source: World Gold Council



Source: Bloomberg



Source: Bloomberg



Source: Bloomberg

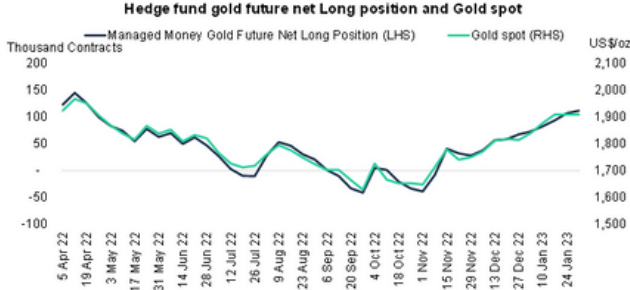


Source: Bloomberg

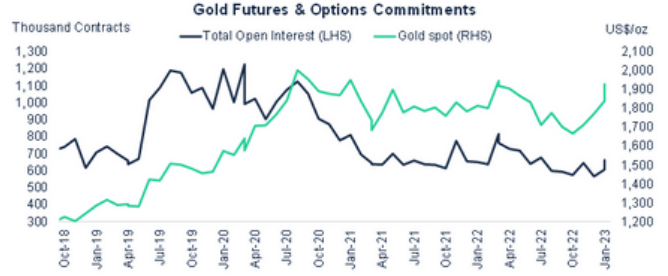
* การลงทุนมีความเสี่ยง ผู้ลงทุนควรศึกษาข้อมูลให้รอบคอบก่อนตัดสินใจลงทุน

Appendix Gold

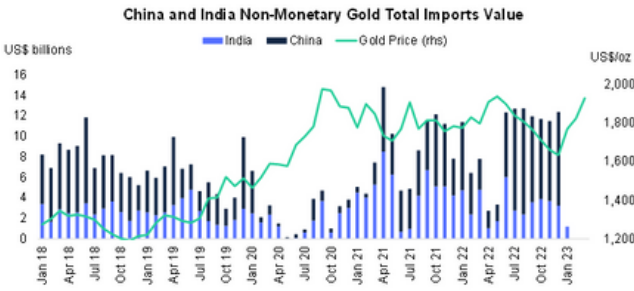
2 March 2023



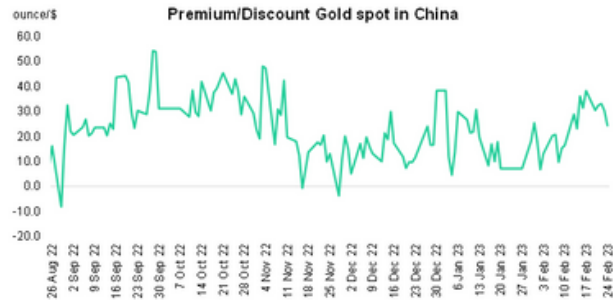
Source: Bloomberg



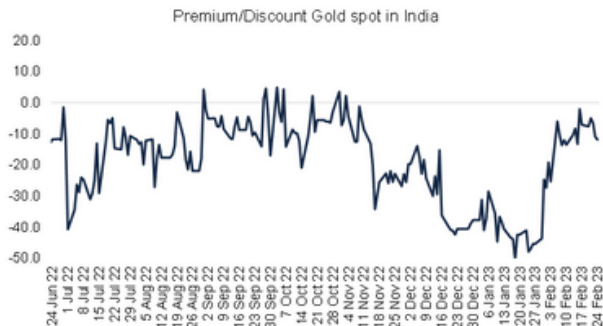
Source: Bloomberg



Source: Bloomberg



Source: World Gold Council



Source: World Gold Council

* การลงทุนมีความเสี่ยง ผู้ลงทุนควรศึกษาข้อมูลให้รอบคอบก่อนตัดสินใจลงทุน