

Trading Ideas

ส่องประเด็น เฝ้าหุ้นเด็ด

STOCK MARKETS

	Recent	Change	%Chg
China	3,311.31	-1.04	-0.03%
Hong Kong	20,453.51	-166.20	-0.81%
Japan	27,503.94	-12.59	-0.05%
Korea	2,426.62	13.77	0.57%
Singapore	3,236.91	-18.17	-0.56%
Thailand	1,622.97	2.99	0.18%

FUTURES & COMMODITIES

	Recent	Change	%Chg
DJ Futures	32,727.00	34.00	0.10%
NASDAQ Futures	11,886.25	-75.50	-0.63%
Gold Futures	1,837.70	0.00	0.00%
Brent Crude Futures	84.38	0.07	0.08%
Bitcoin	23,575.00	45.00	0.19%

CURRENCY MARKETS

	Recent	Change	%Chg
US Dollar Index	104.642	0.269	0.26%
USD/THB	34.8770	0.187	0.54%

MARKET MOVERS

	Recent	%Chg	Impact
CPALL	62.25	2.05	0.91
SCC	331.00	3.12	0.90
PTTEP	155.00	1.64	0.80
DELTA	992.00	0.61	0.60
PTTGC	48.25	2.66	0.45
PTT	31.50	-1.56	-1.17
AOT	72.25	-0.34	-0.29
BEM	9.15	-2.14	-0.25
EA	75.75	-0.98	-0.23
SAWAD	53.25	-3.18	-0.19

MARKET BREADTH *

	Bulls	Boars	Bears
Count	22%	31%	47%
Market Cap	21%	37%	42%

Source: Aspen Graphics * SET 100I constituents

MARKET WRAP

- เฝ้า SETI/SET50 เริ่มฟื้นตัวหลังเข้าเขต “ขายมากเกินไป” (oversold)
- เฝ้าประเมินว่า ณ ระดับดัชนีปัจจุบันมีความเสี่ยงทางลงที่ค่อนข้างจำกัด
- แนะนำให้หาจังหวะเพิ่มน้ำหนักหุ้นในพอร์ตจาก 55% เป็น 70% อีกครั้ง

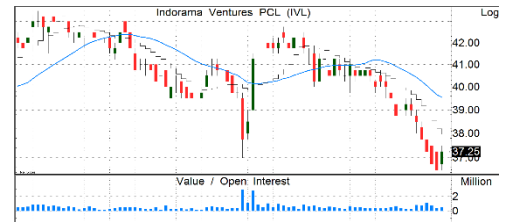
STOCK GRAB

CPN | ซื้อ | TP=80 บ.



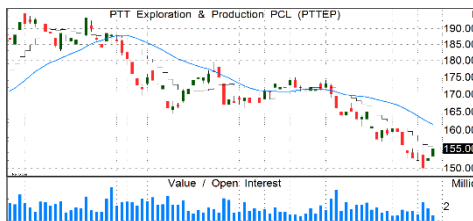
- กำไร 4Q65 ก่อนหักรายการพิเศษ +67% YoY มาจากการฟื้นตัวในทุกธุรกิจ โดยเฉพาะธุรกิจศูนย์การค้า หลังผ่อนคลายนโยบายล็อกดาวน์ ต้นรายได้ศูนย์ฯ ไกล่เคียงก่อนโควิด หนุนกำไรสุทธิทั้งปี 65 +51% YoY
- ปี 66 ยังได้ประโยชน์จากธุรกิจหลักและธุรกิจอื่นอย่างการกลับมาเปิดศูนย์ฯ รามอินทรา หลังปิดปรับปรุงครั้งใหญ่ การเปิดมาร์เก็ต ทงพลใน 1Q66 และการเปิดศูนย์ฯ ใหม่ เซ็นทรัล เวสต์วิลล์ใน 4Q66 +เปิดตัวรว.อีก 1 แห่งที่อุบลฯ และมีคอนโดฯ สร้างเสร็จอีก 4 โครงการ ของเต็มแล้ว 2 โครงการหนุนกำไรปี 66 โตสูงต่อเนื่อง
- รับปีผล @1.15 บ. XD 8 มี.ค. Div.Yield 1.6%
- แนวรับ=69/69.5 แนวต้าน=73/74.5

IVL | ซื้อ | TP=43.5 บ.



- แนวโน้มกำไร 1Q66F ฟื้นตัวได้ดี (หลังขาดทุนหนักใน 4Q65A) ตามปริมาณขายเพิ่มขึ้น +9%QoQ จากจีนเปิดประเทศ+ความต้องการในยุโรปฟื้นตัว+ปัจจัยฤดูกาล สเปคตฟื้นตัว ประกอบกับขาดไม่มีการตั้งต้อค่าและขาดทุนจากสต็อกก้อนใหญ่หายไป
- ผู้บริหารตั้งเป้าหมาย EBITDA เติบโตเท่าตัวภายใน 5 ปีข้างหน้าจากธุรกิจ PET ตามการเติบโตของเศรษฐกิจ ธุรกิจ IOD เน้นไปที่ผลิตภัณฑ์พรีเมียมราคาสูง และธุรกิจ Fibers เน้นตลาดเติบโตสูงและ High Value Business
- Valuations น่าสนใจด้วย P/B 1.1x, P/E 10x
- แนวรับ=36/37 แนวต้าน=39.5/41.5

PTTEP | ซื้อ | TP=176 บ.



- ราคาน้ำมันดิบยังยืนแข็งแกร่งเหนือ \$80/บาร์เรล จากความต้องการในจีนฟื้นตัว+การส่งออกจากรัสเซียลดลง
- คาค่ากำไร 1Q66F เพิ่มขึ้น QoQ จากการไม่มีรายการพิเศษเหมือน 4Q65A ขณะที่ราคาก๊าซ+ราคาน้ำมันดิบทรงตัว QoQ ปริมาณขายลดลงเล็กน้อย QoQ แต่จะได้ประโยชน์จาก OPEX ลดลงตามปัจจัยฤดูกาล
- ราคาลดลงมาอยู่ในจุดน่าสนใจอีกครั้ง; Upside +15%+D/P เพิ่มขึ้นเป็น 6.0%
- แนวรับ=150/151 แนวต้าน=155/156

TIDLOR | ซื้อ | TP ก่อน XD=32 บ.



- กำไรทั้งปี 65 โตสูง +15% YoY นำกำไร เป็นผลจากรายได้ดอกเบี้ยที่โตสูงตามการโตของสินเชื่อ+รายได้ค่าธรรมเนียมประกันที่โตโดดเด่น
- ตั้งเป้าปี 66 สินเชื่อ +(10-15)% ประกัน+(20-25)% และเปิดสาขาใหม่ 100-200 สาขา ซึ่งต่ำกว่าปี 65 แนวโน้ม NIM ลดจาก Cost of fund ที่สูงขึ้น บวกกับเป้า credit cost ที่ 3-3.5% สูงกว่าปีก่อนที่ 2.2% คาดกดดันกำไรปีนี้ได้ไม่สูงมาก +6%YoY
- ปีผลเป็นหุ้น 8 หุ้นเดิม:1 หุ้นใหม่ คิดเป็นมูลค่า @ 0.47625 บ. และจ่ายเงินอีกกว่า 0.292 บ. รวม @0.7545 บ. คิดเป็น Dividend Yield ที่ 3.1%
- แนวรับ=24/24.2 แนวต้าน=26.5/28

รายงานฉบับนี้จัดทำขึ้นโดยบริษัทหลักทรัพย์ แลนด์ แอนด์ เฮาส์ จำกัด (มหาชน) (“บริษัท”) โดยมีวัตถุประสงค์เพื่อเผยแพร่ข้อมูลเกี่ยวกับการลงทุนเท่านั้น มิใช่การชักจูงให้ซื้อหรือขายหลักทรัพย์ที่กล่าวถึงในรายงานนี้ บริษัทเป็นหนึ่งในกลุ่มบริษัท แอล เอส พี แชนแนล ซีเอส กรุ๊ป จำกัด (มหาชน) (“LHFG”) ข้อมูลต่างๆ ในรายงานฉบับนี้จัดทำขึ้นโดยได้พิจารณาแล้วจากแหล่งข้อมูลที่ถูกต้อง และ/หรือ มีความน่าเชื่อถือ แต่บริษัทไม่อาจรับรองความถูกต้องครบถ้วนของข้อมูลดังกล่าว การลงทุนในหลักทรัพย์มีความเสี่ยง อีกทั้งบริษัท และ/หรือ บริษัทในกลุ่ม LHFG อาจมีส่วนเกี่ยวข้องกับหรือผลประโยชน์ใดๆ กับบริษัทใดๆ ที่ถูกกล่าวถึงในรายงานบทความนี้ก็ได้ นักลงทุนจึงควรใช้ดุลยพินิจอย่างรอบคอบในการพิจารณาคัดสินใจก่อนการลงทุน บริษัทไม่รับผิดชอบต่อความเสียหายใดๆ ที่เกิดจากการนำข้อมูลหรือความเห็นในรายงานฉบับนี้ไปใช้ในทุกรูปคดี

