



## SET INDEX

### มองดัชนีมีโอกาสฟื้นตัวกลับที่ บริเวณแนวรับ 1525 จุด

วานนี้ดัชนีปิดที่ระดับ 1529.12 จุด  
(-2.11 จุด )

ภาพทางเทคนิคคราย 60 นาที สุด  
สัปดาห์ที่ผ่านมาดัชนีฟื้นตัวขึ้นทดสอบแนว  
ต้าน 1540 จุดและพักตัวกลับลงมา ไม่  
สามารถประคองตัวให้ไม่หลุดแนวรับหลักที่  
1540 จุด ทำให้ดัชนียังอยู่ในรอบของการ  
พักตัว โดยมีแนวรับถัดมาที่ 1525 จุด และ  
1518 จุด คาดดัชนีมีโอกาสฟื้นตัวกลับ  
ขึ้นมาได้บ้างจากสัญญาณ Bullish  
Divergence ใน RSI หนูนรอบของการ  
ฟื้นตัวระยะสั้น

แนวรับ	1525	1518
แนวต้าน	1535	1540

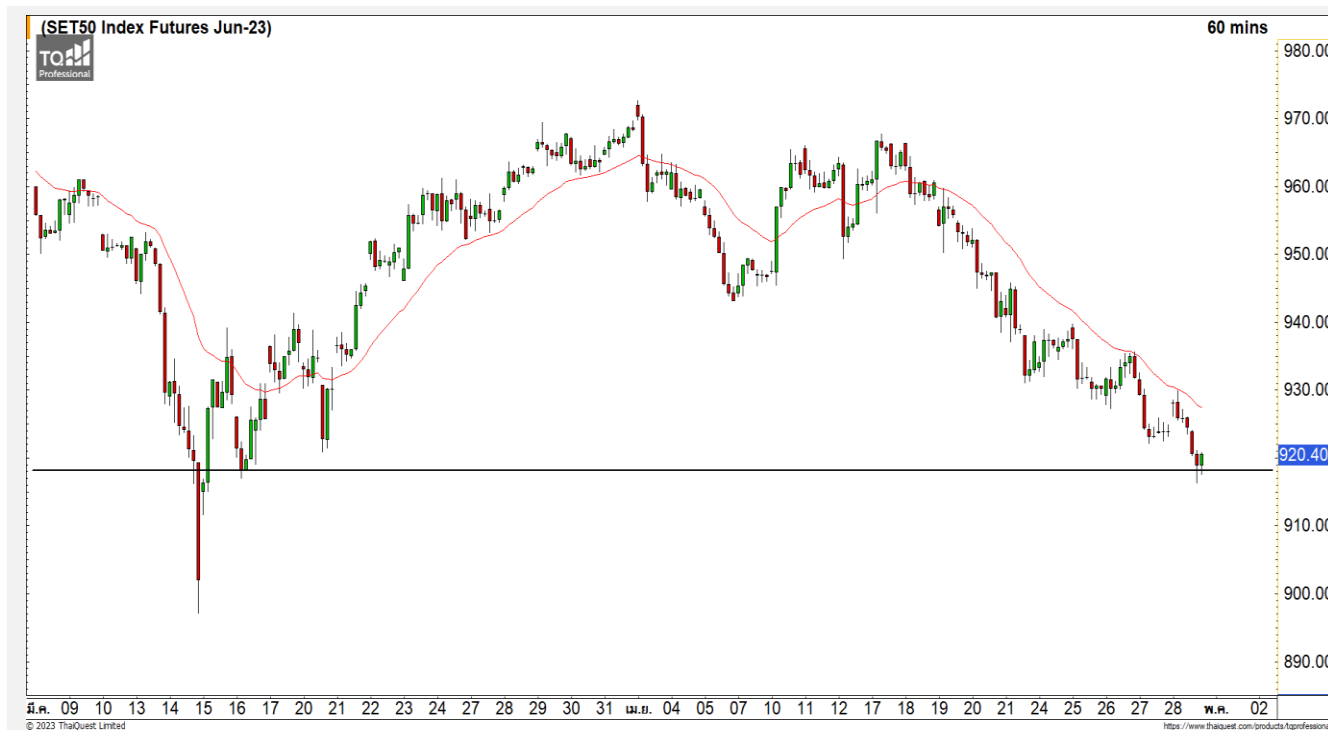
ทีมนักวิเคราะห์ | ถิรัฐาภรณ์ ศิริแสงชัยกุล  
เลขที่ทะเบียน : 057116  
02-646-9877



#### Technical Review

- S50M23 : ดัชนีมีโอกาสฟื้นตัวระยะสั้นจากบริเวณแนวรับ 920 จุด
- Momentum Trading : ERW,SAPPE
- Swing Trading : BBL,KTC

# SET50 Index Futures



## ดัชนีมีโอกาสฟื้นตัวระยะสั้นจากบริเวณแนวรับ 920 จุด

28 เม.ย. 66 นักลงทุนต่างชาติ Long สุทธิ 4,666 สัญญา  
 ค่า Basis ของ S50M23 อยู่ที่ระดับ -3.91 จุด  
 ภาพทางเทคนิคราย 60 นาที สิ้นสุดสัปดาห์ที่ผ่านมามีดัชนีฟื้นตัวขึ้นทดสอบแนวต้าน 930-932 จุด แต่ไม่สามารถกลับขึ้นไปยืนได้ ทำให้ดัชนีมีโอกาสพักตัวระยะสั้นลงมาทดสอบแนวรับ 918-920 จุด และคาดดัชนีมีโอกาสที่จะฟื้นตัวระยะสั้น วางแนวต้านแรกที่ 924 จุด และ 932 จุด

	แนวรับ		แนวต้าน		
	918	910	924	932	
<b>Contracts</b>		<b>Long</b>	<b>Short</b>	<b>Net</b>	<b>YTD</b>
<b>Institution</b>		38,515	42,208	-3,693	37,640
<b>Foreign</b>		83,802	79,136	4,666	-185,444
<b>Local</b>		102,459	103,432	-973	147,804

## กลยุทธ์ S50M23

- พอร์ต Long ต้นทุนที่ 920 จุด ถือรอทำกำไรที่ 932 จุด ตัดขาดทุนกรณีหลุด 910 จุด

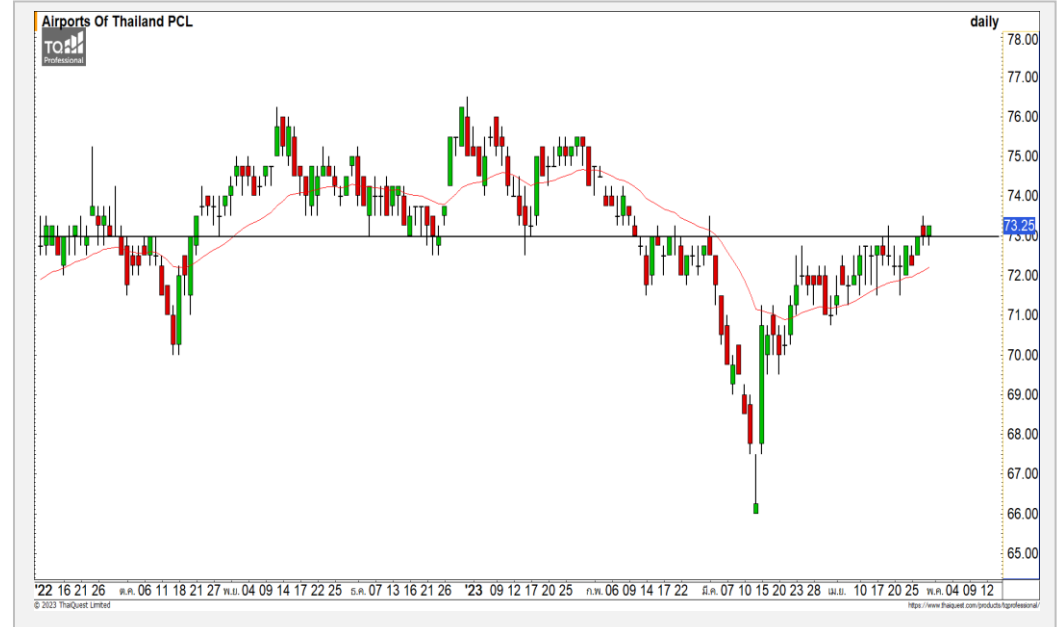
**KBANK**



	Level 1	Level 2
<b>Support</b>	123.50	118
<b>Resistance</b>	127.50	130

**KBANK** : ราคาพักตัวลงหลุดแนวรับหลักที่ 126 บาทลงมา แสดงถึงราคายังอยู่ในรอบของการพักตัวและทิศทางหลักที่เป็น Sideway Down

**AOT**



	Level 1	Level 2
<b>Support</b>	72.75	71.50
<b>Resistance</b>	74	75.50

**AOT** : ราคากำลังฟื้นตัวขึ้นมาหลักจากที่ผ่านแนวต้านแรกที่ 72.75 บาทขึ้นมาถึงรอบของการฟื้นตัวต่อเนื่อง วางแนวต้านถัดไปที่ 74 บาทและ 75.50 บาท

# Momentum Trading

ERW

**Support** | 4.80  
**Resistance** | 5.00/5.20  
**Stop loss** | 4.70

## คำแนะนำระยะสั้น (BUY)

ราคาปรับตัวขึ้นผ่าน Downtrend Line ขึ้นมา ดึงรอบของการปรับตัวระยะสั้น กลับเข้ามาอีกครั้ง วางแนวต้านถัดไปที่ 5.00 บาทและ 5.20 บาท

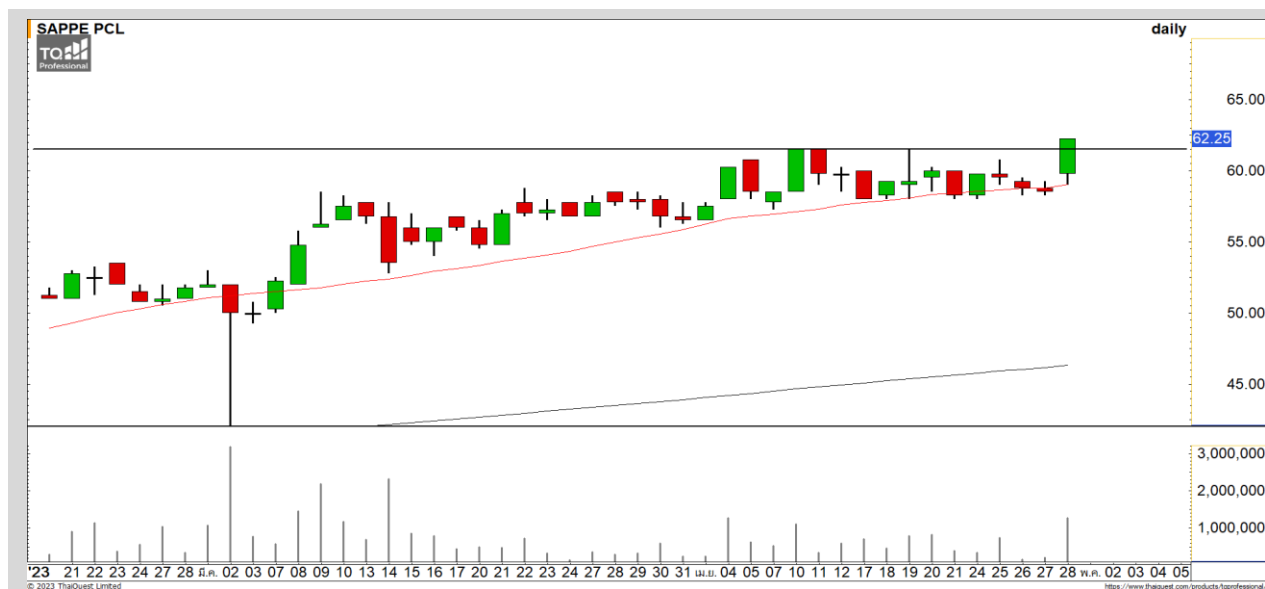


SAPPE

**Support** | 61.50  
**Resistance** | 63.50  
**Stop loss** | 59.50

## คำแนะนำระยะสั้น (BUY)

ราคาปรับตัวขึ้นผ่านแนวต้านหลักที่ 61.50 บาทขึ้นสร้างระดับ All Time High ดึงรอบของการปรับตัวกลับเข้ามาอีกครั้ง วางแนวต้านถัดไปที่ 63.50 บาท



# Swing Trading

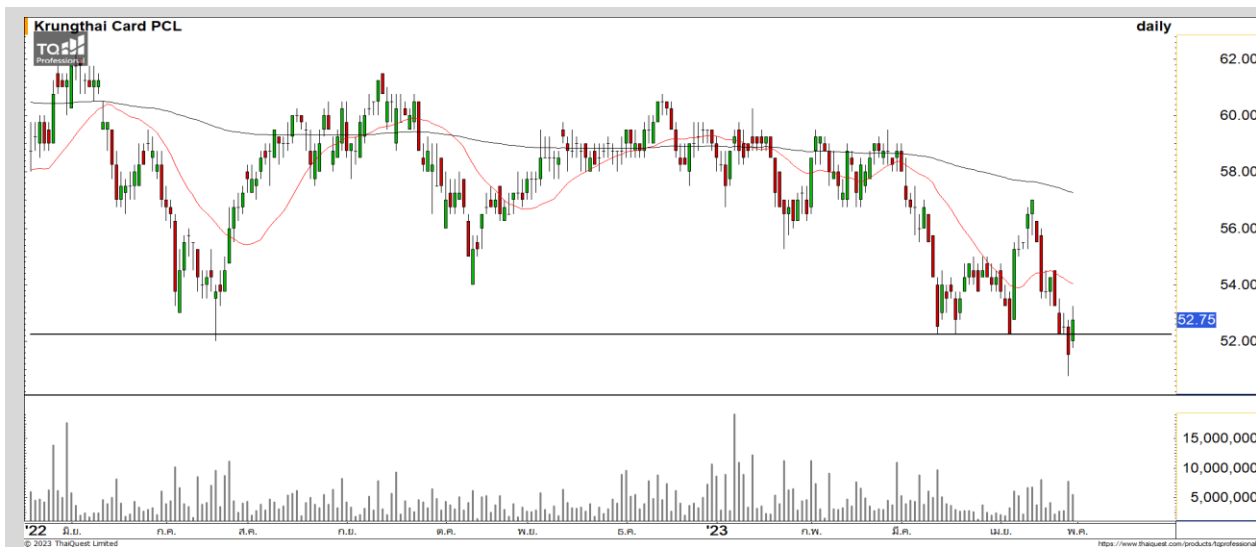


<b>Support</b>	155
<b>Resistance</b>	160/163
<b>Stop loss</b>	152.50

## คำแนะนำระยะสั้น (BUY)

ราคากำลังอยู่ในรอบของการพักตัว สวมกำลังในทิศทางหลักที่เป็นขาขึ้น มองราคามีโอกาสฟื้นตัวกลับที่บริเวณแนวรับ 155 บาท วางแนวต้านแรกที่ 160 บาทและ 163 บาท

BBL



<b>Support</b>	52
<b>Resistance</b>	53.50/55.50
<b>Stop loss</b>	50.50

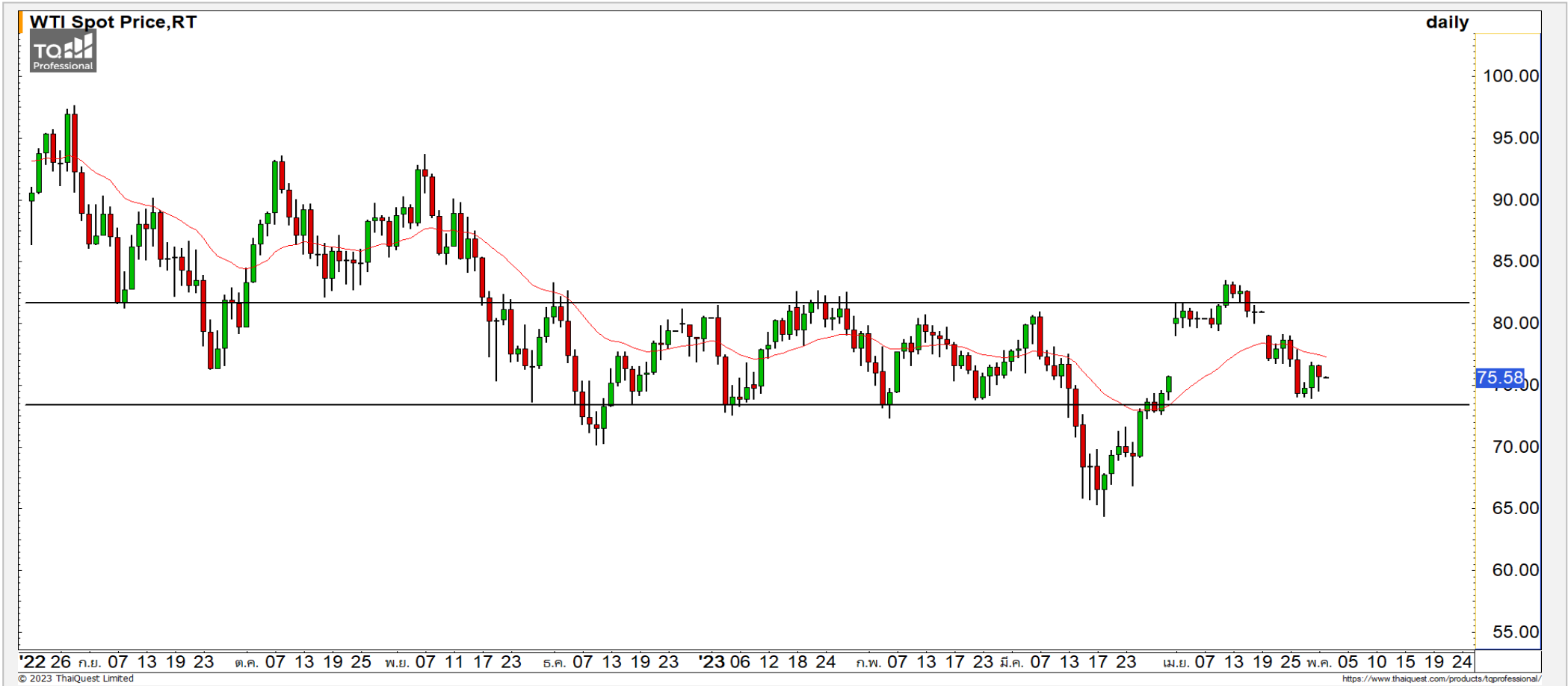
## คำแนะนำระยะสั้น (BUY)

ราคาพักตัวลงมาที่แนวรับหลักที่ 52 บาท และมีแรงซื้อกลับเข้ามา มองเป็น Failed Breakout มองราคาเจอจุดกลับตัวระยะสั้น วางแนวต้านแรกที่ 53.50 บาท

KTC

# COMMODITY MARKET

## Crude Oil (WTI)



แนวรับ

73

แนวต้าน

70

80

83

ราคาน้ำมันดิบ WTI กลับมามีทิศทางหลักที่เป็น Sideway อีกครั้งหลังจากที่พักตัวลง มาปิด Gap ที่ 75.50 ดอลลาร์

# Gold Futures

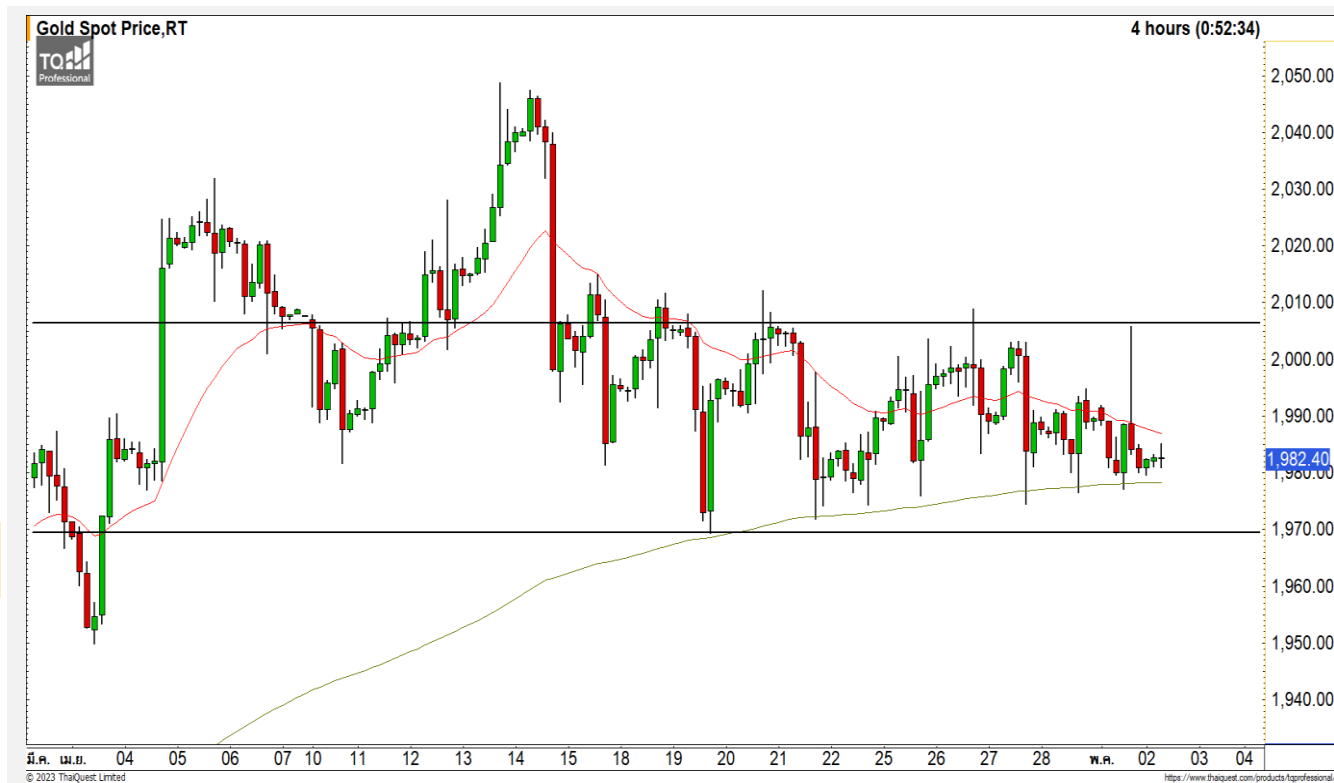
## ราคาทองคำฟื้นตัวขึ้นทดสอบแนวต้าน 2005 ดอลลาร์ อยู่ในรอบของการพักตัวออกด้านข้าง

ภาพทางเทคนิคของราคาทองคำราย 240 นาที วานนี้ฟื้นตัวขึ้นแต่ไม่สามารถทะลุผ่านแนวต้าน 2005 ดอลลาร์ มองราคาทองคำยังอยู่ในรอบของการพักตัวออกด้านข้างในกรอบ 1970-2005 ดอลลาร์

### คำแนะนำระยะสั้น GOM23

- พอร์ต Long ต้นทุนที่ 1978 ดอลลาร์ ถือรอทำกำไรที่ 2005 ดอลลาร์ ตัดขาดทุนกรณีหลุด 1965 ดอลลาร์

วันที่ 28 เม.ย. 2023  
กองทุน SPDR คงการถือทองคำ  
ไว้ที่ระดับ 926.28 ตัน



	แนวรับ		แนวต้าน		
	1980	1970	2005	2015	
<b>Contracts</b>		<b>Long</b>	<b>Short</b>	<b>Net</b>	<b>Net-YTD</b>
<b>Institution</b>		3,914	3,933	-19	-2,417
<b>Foreign</b>		29,368	37,599	-8,231	6,072
<b>Local</b>		28,011	19,761	8,250	-3,655

**DISCLAIMER:** รายงานฉบับนี้จัดทำโดยบริษัทหลักทรัพย์ ฟินันเซีย ไซรัส จำกัด (มหาชน) "บริษัท" ข้อมูลที่ปรากฏในรายงานฉบับนี้ถูกจัดทำขึ้นบนพื้นฐานของแหล่งข้อมูลที่เชื่อว่าหรือควรเชื่อว่าจะมีความน่าเชื่อถือ และ5ความถูกต้อง อย่างไรก็ตามบริษัทไม่รับรองความถูกต้องครบถ้วนของข้อมูลดังกล่าว ข้อมูลและความเห็นที่ปรากฏอยู่ในรายงานฉบับนี้อาจมีการเปลี่ยนแปลง แก้ไข หรือเพิ่มเติมได้ตลอดเวลาโดยไม่ต้องแจ้งให้ทราบล่วงหน้า บริษัทไม่มีความประสงค์ที่จะชักจูงหรือชี้ชวนให้ผู้ลงทุน ลงทุนซื้อหรือขายหลักทรัพย์ตามที่ปรากฏในรายงานฉบับนี้ รวมทั้งบริษัทไม่ได้รับประกันผลตอบแทนหรือราคาของหลักทรัพย์ตามข้อมูลที่ปรากฏแต่อย่างใด บริษัทจึงไม่รับผิดชอบความเสียหายใดๆ ที่เกิดขึ้นจากการนำข้อมูลหรือความเห็นในรายงานฉบับนี้ไปใช้ไม่ว่ากรณีใดก็ตาม ผู้ลงทุนควรศึกษาข้อมูลและใช้ดุลยพินิจอย่างรอบคอบในการตัดสินใจลงทุน

บริษัทขอสงวนลิขสิทธิ์ในข้อมูลและความเห็นที่ปรากฏอยู่ในรายงานฉบับนี้ ห้ามมิให้ผู้ใดนำข้อมูลและความเห็นในรายงานฉบับนี้ไปใช้ประโยชน์ คัดลอก ตัดแปลง ทำซ้ำ นำออกแสดงหรือเผยแพร่ต่อสาธารณชนไม่ว่าทั้งหมดหรือบางส่วน โดยไม่ได้รับอนุญาตเป็นลายลักษณ์อักษรจากบริษัทล่วงหน้า การลงทุนในหลักทรัพย์มีความเสี่ยง ผู้ลงทุนควรศึกษาข้อมูลและพิจารณาอย่างรอบคอบก่อนการตัดสินใจลงทุน

บริษัทหลักทรัพย์ ฟินันเซีย ไซรัส จำกัด (มหาชน) อาจเป็นผู้ดูแลสภาพคล่อง (Market Maker) และผู้ออกใบสำคัญแสดงสิทธิอนุพันธ์ (Derivative Warrants) บนหลักทรัพย์ AAV, ADVANC, AEONTS, AMATA, ANAN, AOT, AP, BANPU, BBL, BCH, BCP, BCPG, BDMS, BEAUTY, BEC, BEM, BGRIM, BH, BJC, BLAND, BPP, BTS, CBG, CENTEL, CHG, CK, CKP, COM7, CPALL, CPF, CPN, DELTA, DTAC, EA, EGCO, EPG, ERW, ESSO, GFPT, GLOBAL, GPSC, GULF, GUNKUL, HANA, HMPRO, INTUCH, IRPC, IVL, JAS, JMT, KBANK, KCE, KKP, KTB, KTC, LH, MAJOR, MBK, MEGA, MINT, MTC, ORI, OSP, PLANB, PRM, PSH, PSL, PTG, PTT, PTTEP, PTTGC, QH, RATCH, ROBINS, RS, SAWAD, SCB, SCC, SGP, SIRI, SPALI, SPRC, STA, STEC, SUPER, TASCOS, TCAP, THAI, THANI, TISCO, TKN, TMB, TOA, TOP, TPIPP, TRUE, TTW, TU, TVO, WHA และ SET50 Future โดยบริษัทฯ อาจจัดทำบทวิเคราะห์ของหลักทรัพย์อ้างอิงดังกล่าว ดังนั้น นักลงทุนควรศึกษารายละเอียดในหนังสือชี้ชวนของใบสำคัญแสดงสิทธิอนุพันธ์ดังกล่าวก่อนตัดสินใจลงทุน

หมายเหตุ: ประธานกรรมการของบริษัทหลักทรัพย์ ฟินันเซีย ไซรัส จำกัด (มหาชน) ดำรงตำแหน่งเป็นกรรมการของบริษัท ทรู คอร์ปอเรชั่น จำกัด (มหาชน)

Remark : FSS's Chairman is a TRUE's director.