

## SET INDEX

## Sideway ใกล้ช่วงวันหยุดยาว / รอกการประชุมเฟด



**SET Index...** ดัชนีภาคเช้าแกว่งตัวออกด้านข้างแล้วปิดลบลง โดยตลาดยังคงรอผลการประชุมนโยบายการเงินของสหรัฐและทิศทางอัตราดอกเบี้ยต่อหลังจากนี้ ก่อนที่ตลาดจะเข้าสู่ช่วงวันหยุดยาวอีกครั้ง ขณะที่ปัจจัยในประเทศวันนี้ สรท.ปรับลดคาดการณ์การส่งออกรวมทั้งปี 66 เดิมโตระหว่าง 0-1% จากเดือนก่อนที่คาดการณ์ไว้ที่ 1-2% ซึ่งคาดส่งออก 2Q66 หดตัว 2-3% ก่อนฟื้นในช่วงครึ่งปีหลัง ติดตามการประกาศผลการดำเนินงานบจ. 1Q66

<b>แนวรับ</b>	<b>1520</b>	<b>1518</b>
<b>แนวต้าน</b>	<b>1530</b>	<b>1540</b>

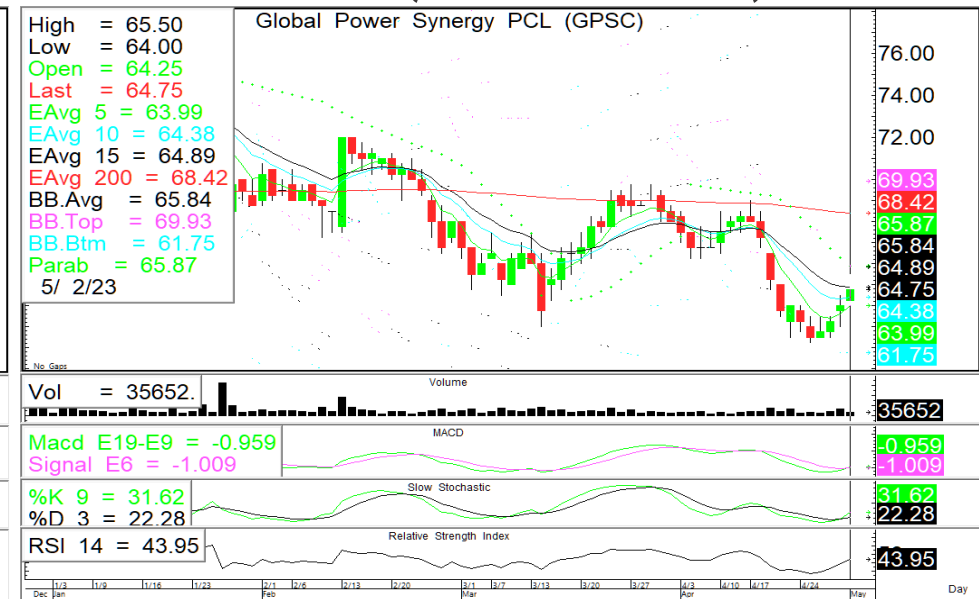
**กลยุทธ์การลงทุน...** ดัชนีเปิดบวกเล็กน้อยแต่ยังคงมีแรงขายปรับตัวลง ระหว่างวันเน้นยืนที่แนวรับ 1520-1518\* แนวต้าน 1530/1540

## ASL Picks

## KBANK - GPSC

**KBANK** 127.00 (+2.00 , +1.60%)

**GPSC** 64.75 (+0.75, +1.17%)



แกว่งออกด้านข้าง ปรับตัวขึ้นมีโอกาสทดสอบแนวต้าน 128/129.50 แนวรับ 126/125 หนุนด้วย RSI ขึ้น + Slow sto. มีแนวโน้มตัดขึ้น

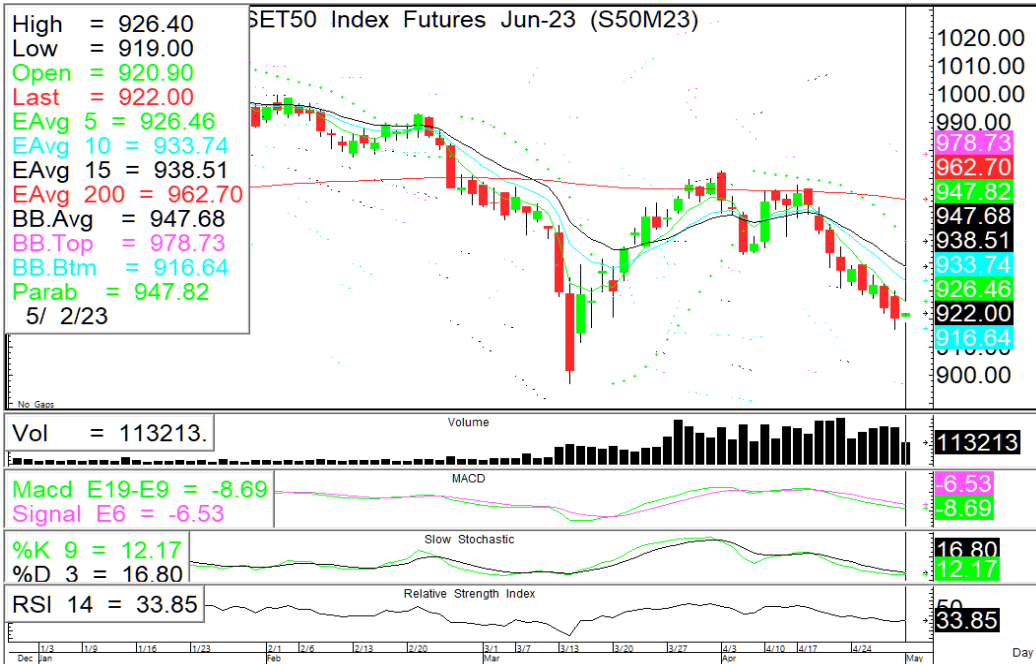
กลับตัวขึ้นมีโอกาสทดสอบแนวต้าน U-shape 66.50/67.50 แนวรับ 64/63.50 หนุนด้วย RSI ขึ้น + Slow sto. เริ่มตัดขึ้น

<b>แนวรับ</b>	<b>แนวต้าน</b>	<b>ตัดขาดทุน</b>
126	125	128
125	129.50	125

<b>แนวรับ</b>	<b>แนวต้าน</b>	<b>ตัดขาดทุน</b>
64.00	63.50	66.50
63.50	67.50	63.50

## S50M23

## Trading ในกรอบ 916-932



🎯 **ภาพทางเทคนิค** ดัชนีแกว่งตัวออกด้านข้างในกรอบ 916-932 แนวรับพิจารณา 920/916 แนวต้าน 925/932

🎯 **กลยุทธ์:** Trading ในกรอบ 916-932 แต่หากต่ำกว่า 916 ลงมาให้เปิด short

**แนวรับ**

**แนวต้าน**

**ตัดขาดทุน**

920

916

925

932

916

## GOM23

## Trading ในกรอบ 1990-2032



🎯 **ภาพทางเทคนิค** ราคาแนวโน้มแกว่งตัวออกด้านข้างในกรอบ 1990-2032 แนวรับ 2000/1990 แนวต้าน 2017/2032

🎯 **กลยุทธ์:** Trading ในกรอบ 1990-2032 (ซื้อที่แนวรับ-ขายที่แนวต้าน) แต่หากต่ำกว่า 1990 ลงมาให้เปิด short

**แนวรับ**

**แนวต้าน**

**กรอบพิจารณา**

2000

1990

2017

2032

1990-2032

ASL Research Team

ธวัชชัย อิศวรไชย  
 เลขทะเบียน 000710

ปณณวิชัย ฤทธาสิริพันธ์  
 เลขทะเบียน 101198  
 +662 5081567 Ext 3516

ชุตินธร วิกุลศุภภัก  
 เลขทะเบียน 095151  
 +662 5081567 Ext 3217

ภัทรดนัย จตุรพร  
 ผู้ช่วยนักวิเคราะห์