



Globlex Group

2 May 2023

# AFTERNOON CALL ACTION NOTES

By Globlex Research Department

## ดัชนี SET ปิดภาคเช้า

Close	1,523.66	Value	19,550 ลบ.
Change	-5.46	%Change	-0.36%

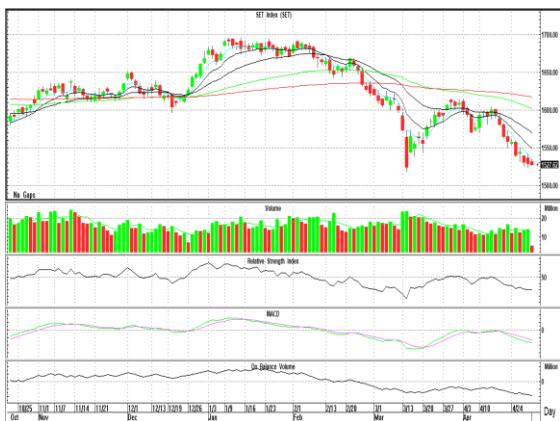
### สรุปภาวะตลาดภาคเช้า

ตลาดหุ้นในภาคเช้า ดัชนีปรับตัวลง หลังตลาดจับตามผลการประชุม FOMC ช่วงกลางสัปดาห์นี้ อีกทั้งมีแรงเทขายกลุ่มไฟแนนซ์ ได้แก่ MTC SAWAD และ THANI นอกจากนี้สรท. เผยส่งออก 1Q66 หดตัว 4.5% น้อยกว่าคาด พร้อมทั้งคาดว่าส่งออก 2Q66 หดตัว 2-3% ก่อนฟื้นใน 3Q66-4Q66 ส่งผลให้ดัชนี SET Index ปิดตลาดที่ 1,523.66 จุด -5.46 จุด -0.36% มูลค่าการซื้อขาย 19,550 ลบ.

### แนวโน้มภาคบ่าย

ดัชนีชี้ตัวเนื่องจากยังขาดปัจจัยใหม่เข้ามากระทบและนักลงทุนติดตามผลการประชุมเฟดในคืนวันพรุ่งนี้ นอกจากนี้ นักลงทุนชะลอการลงทุนก่อนหยุดยาวทำให้ดัชนีแกว่งตัวในกรอบแคบ

แนวรับ 1,523 แนวต้าน 1,535



นักวิเคราะห์ 02-6725999  
 วิลาสินี บุญมาสูงทรง ext.5937  
 วัชรินทร์ จงยรรยง ext.5936  
 ณัฐวุฒิ วงศ์เยาวรักษ์ ext.5805  
 สลักบุญ วงศ์อัครเดช ext.7287

ผู้ช่วยนักวิเคราะห์  
 ปณชัย กฤตธนชัย

## Technical Insight

MTW รับ 7.20 บาท / ต้าน 7.70 / 8.00 บาท / Cut loss 7.10 บาท

ราคาปิด 7.40 บาท

ปิดสร้างแท่งเทียนเขียวและทรงตัวในระดับสูงได้ติดต่อกัน 4 วันทำการพร้อมวอลุ่มที่เพิ่มขึ้นสนับสนุน สอดคล้องกับค่าสัญญาณ MACD และ RSI ที่ชี้ขึ้นสนับสนุนทิศทาง

BJC รับ 38.25 บาท / ต้าน 44.75 / 42.25 บาท / Cut loss 37.75 บาท

ราคาปิด 39.25 บาท

กำลังทดสอบ High เดิมที่ 40.00 บาท พร้อมสร้างฐานเหนือเส้น EMA ทุกเส้นได้อย่างแข็งแกร่ง สอดคล้องกับค่าสัญญาณ MACD และ RSI ที่ชี้ขึ้นสนับสนุนทิศทาง

### ข่าวสำคัญช่วงเช้า

- ภาวะตลาดเงินบาท: เงินบาทเปิด 34.15 ตลาดแก๊งเพชขึ้นดอกเบี้ย 0.25% คาดกรอบวันนี้ 34.10-34.30
- สรท. เผยส่งออก Q1/66 หดตัว 4.5% น้อยกว่าคาดจากรายงานดี-ฮาร์ดดีส์-อัญมณีดี คาดส่งออก Q2-Q3/66 หดตัว 2-3% ก่อนฟื้นใน Q4/66 ดีกว่าช่วงเดียวกันปีก่อน
- สรท. หั่นคาดการณ์ส่งออกปี 66 เหลือโต 0-1% แต่มันใจไม่ติดลบ จับตาปัจจัยเสี่ยงศก. จีน-สหรัฐ วิกฤตแบงก์-สงคราม
- IMF เตือนภาคธนาคารสหรัฐยังเปราะบาง แม้เจพีมอร์แกนชีฟส์ปรับลดความเสี่ยง
- IMF เพิ่มคาดการณ์เศรษฐกิจเอเชียโต 4.6% ปีนี้ แต่ไทยถูกหั่นโตเหลือ 3.4%
- SINGER-SGC กอดคอไหลลง กังวล NPL พุง-เปลี่ยนผู้บริหารช่วงหน้าสิ่วหน้าขวาน
- TAKUNI เซ็น MOU ยกระดับมาตรฐานอุตสาหกรรมมอเตอร์ไซค์ไฟฟ้าปูทางรุกตลาดเติบโตสูง
- DITTO ลุยแตกไลน์หลังผลท.ไฟเขียวถือหุ้น "โสมภา" รับท่องเที่ยวบูมพร้อมบุกตปท.

ที่มา : สำนักข่าวอินโฟเควสท์