



Globlex Group

02-May-2023

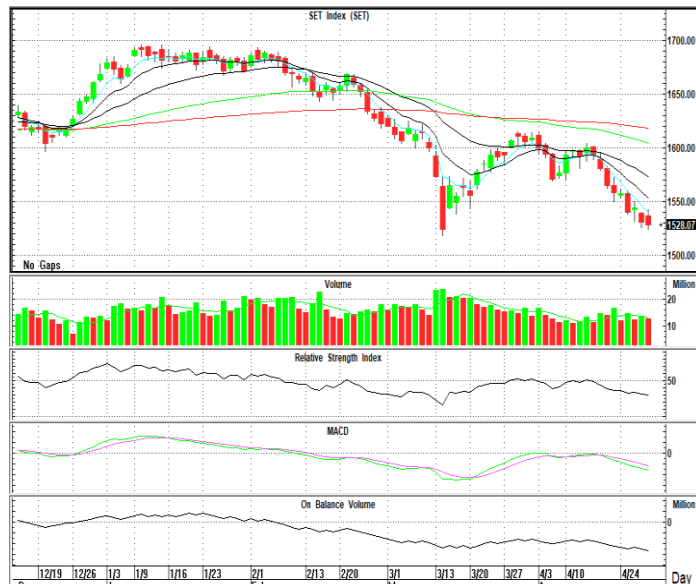
TECHNICAL INSIGHT

By Globlex Research Department

| SET | Value | แนวรับ | แนวต้าน |
|-----------------|---------|-------------|-------------|
| 1529.12 (-2.11) | 44983mB | 1525 / 1520 | 1535 / 1540 |

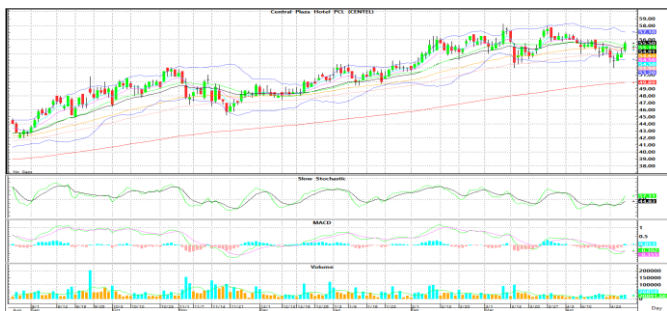
ดัชนีปรับตัวลงต่อเนื่อง 9 วันทำการ และยังคงสร้างจุดต่ำจากแท่งเทียนก่อนหน้า โดยกลุ่มที่ปรับตัวลงนำตลาด ELECTRONIC FOOD และ PROPERTY ซึ่งเป็นกลุ่มขนาดกลางทำให้ดัชนีปรับตัวลงแบบ Sideway Down ขณะที่ค่าสัญญาณ MACD และ RSI ยังอ่อนตัวลงเป็นปัจจัยกดดันเพิ่มเติม

คำแนะนำ เน้นสร้างฐานเหนือ 1,520-1,525 จุดเพื่อลุ้นรีバวด์

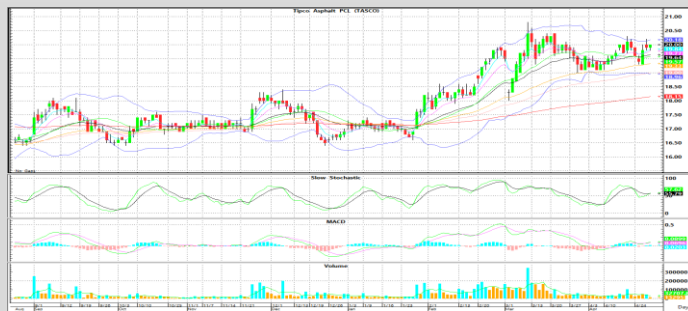


หุ้นแนะนำทางเทคนิค

| CENTEL | | | | TASCO | | | |
|---------|--------|---------------|----------|---------|--------|-------------|----------|
| ราคาปิด | แนวรับ | แนวต้าน | Cut loss | ราคาปิด | แนวรับ | แนวต้าน | Cut loss |
| 54.75 | 53.75 | 56.25 / 57.75 | 53.25 | 20.10 | 19.80 | 20.30-20.80 | 19.60 |



ติดตัวทะลุเส้นค่าเฉลี่ยทุกระดับ พร้อม Volume เข้าสองวันติด และ MACD เพิ่งพลิกตัด Signal Line หากผ่านต้านแรกที่ 57.00 บาท ลุ้นทดสอบ High เดิมที่ 58.25 บาท



ราคาอยู่ในทิศทางขาขึ้น โดยมี Volume สะสมต่อเนื่อง และ Slow Sto. เตรียมส่งสัญญาณซื้อ หากผ่านต้านแรกที่ 20.30 บาท ลุ้นทดสอบ High เดิม 20.80 บาท

Technical Analyst ณัฐวุฒิ วงศ์เยาวรักษ์
Assistant Technical Analyst วิชเรนทร์ จงยรรยง
Assistant Technical Analyst สลักบุญ วงศ์อัครเดช
โทร.02-672-5999 EXT.5936

Disclaimer : ข้อมูลในรายงานนี้เป็นข้อมูลที่มีการเปิดเผยต่อสาธารณะซึ่งนักลงทุนสามารถเข้าถึงได้โดยทั่วไป และเป็นข้อมูลที่เชื่อว่าน่าเชื่อถือได้ ความคิดเห็นที่ปรากฏอยู่ในรายงานนี้เป็นเพียงการนำเสนอในมุมมองของบริษัทและเป็นความคิดเห็น ณ วันที่ที่ปรากฏในรายงานเท่านั้น ซึ่งอาจเปลี่ยนแปลงได้ภายหลังวันดังกล่าว โดยบริษัทไม่จำเป็นต้องแจ้งให้สาธารณชนหรือนักลงทุนทราบ รายงานนี้จัดทำขึ้นเพื่อเผยแพร่ข้อมูลให้แก่กลุ่มงานเท่านั้น บริษัทไม่รับผิดชอบต่อการนำข้อมูลหรือความคิดเห็นใดๆไปใช้ในทุกรณณ ดังนั้นนักลงทุนจึงควรใช้ดุลพินิจในการพิจารณาตัดสินใจก่อนการลงทุน นอกจากนี้ บริษัท และ/หรือ บริษัทในกลุ่มของบริษัทอาจมีส่วนเกี่ยวข้องหรือผลประโยชน์ใดๆกับบริษัทที่ได้ถูกกล่าวถึงในรายงานนี้ก็ได้