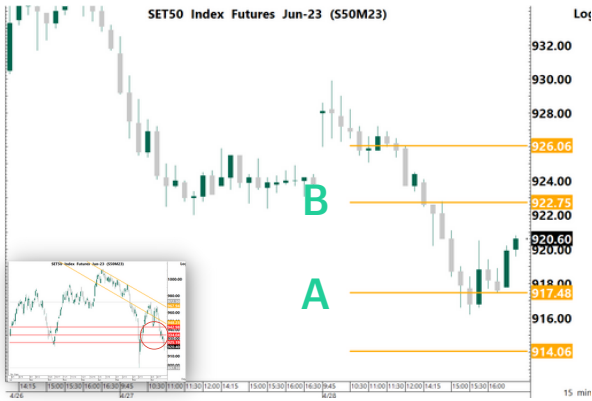


# SET50 FUTURE



Volume			
28-Apr-23	Institution	Foreign	Retail
Long	38,515	83,802	102,459
Short	42,208	79,136	103,432
Net	-3,693	4,666	-973
Accumulated Net 1W	1,217	-23,451	22,234
Accumulated Net 1M	-5,577	-32,573	38,150

<b>Product</b>	S50M23	<b>Support</b>	A 917.50 914.10	<b>Resistance</b>	926.10 B 922.80	<b>Basis</b>	-2.3
----------------	--------	----------------	--------------------	-------------------	--------------------	--------------	------

## Technical View

แนวโน้ม **กลับตัวเป็นขาขึ้น** หลังจากหลุดเส้น Fibo 38.2% (925.2)

### คำแนะนำ Action

- กรณีมองขึ้น รอราคา Breakout แนวต้าน B ใช้เป็นจุด เปิด Long และใช้จุด B เป็น Stop Loss / รอราคาย่อพักตัว แล้วเปิด Long เมื่อมีสัญญาณกลับตัวขึ้น แล้วใช้ราคา Low เป็นจุดอ้างอิง Stop Loss
- กรณีมองลง ถ้ามี Position ให้ Let's Profit Run / ถ้าไม่มี Position แนะนำให้รอราคา Breakout แนวรับ A โดยใช้จุด A หรือ B เป็นจุด Stop Loss (ให้นำหน้าใน Action นี้) / เปิด Short เมื่อมีสัญญาณกลับตัวลง แล้วใช้ราคา High เป็นจุดอ้างอิง stop Loss

Note \*, \*\* (อ่านเพิ่มเติมการ Take Profit ใน Appendix TFEX)

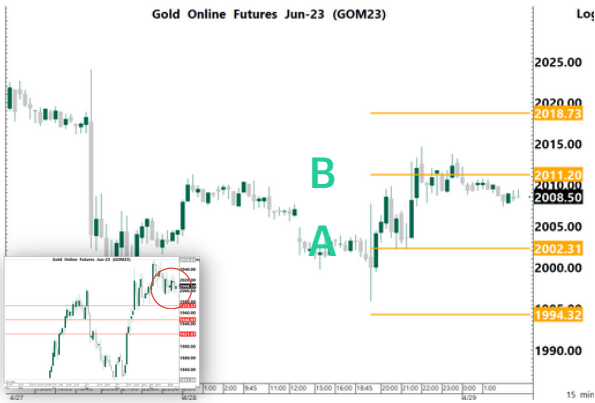
## Fundamental View

สัปดาห์นี้คาด SET50 Sideway ในสัปดาห์นี้เปิดทำการเพียงแค่ 2 วัน ทำให้ volume ตลาดน้อยลง ส่วนปัจจัยที่ต้องติดตามของต่างประเทศ อาทิ PMI ภาคบริการสหรัฐ วันพุธ, การประชุมของ FED วันพฤหัสบดี โดย CME FED watch คาดว่า ขึ้นดอกเบี้ย +0.25% เป็นครั้งสุดท้ายหลังจากนี้จะคงดอกเบี้ย โดยให้ความสำคัญไปกับมุมมองดอกเบี้ย เงินเฟ้อ และเศรษฐกิจของสหรัฐในระยะถัดไป ส่วนวันศุกร์ติดตามอัตราการว่างงานสหรัฐ โดยเมื่อวานที่ผ่านมา PMI ภาคการผลิต ออกมา 47.1 มากกว่าคาด 46.8 โดยรายละเอียด ปรับตัวขึ้นทั้งในส่วนของ ออเดอร์ใหม่, ผลผลิต, การจ้างงาน แต่อย่างยิ่งคงอยู่ในโซนหดตัวอยู่ ส่วนต่างชาติเปิด Long TFEX 4,700 สัญญา และ OI เพิ่มขึ้น 8,000 สัญญา มองเป็นสัญญาณที่ดีในการเริ่มกลับมาซื้อของต่างชาติ วันนี้คาด SET50 Index Sideway Up ปรับตัวขึ้นตามตลาดเอเชีย

	OI				OI change (contract)			Expire
	28-Apr-23	1D	1W	1M	1D	1W	1M	
S50K23	257	255	177	188	2	80	69	30-May-23
S50M23	415,123	407,831	407,336	374,620	7,292	7,787	40,503	29-Jun-23
S50N23	35	7	0	0	28	35	35	27-Jul-23
S50U23	55,464	55,584	49,154	36,763	-120	6,310	18,701	28-Sep-23
S50Z23	24,373	24,099	22,905	19,207	274	1,468	5,166	28-Dec-23
S50H24	5,392	5,151	3,968	0	241	1,424	5,392	28-Mar-24

\* การลงทุนมีความเสี่ยง ผู้ลงทุนควรศึกษาข้อมูลให้รอบคอบก่อนตัดสินใจลงทุน

# GOLD FUTURE



Volume			
28-Apr-23	Institution	Foreign	Retail
Long	3,914	29,368	28,011
Short	3,933	37,599	19,761
Net	-19	-8,231	8,250
Accumulated Net 1W	707	-7,135	6,428
Accumulated Net 1M	-1,108	243	865

<b>Product</b>	<b>GOM23</b>	<b>Support</b>	<b>A 2,002.30</b> <b>1,994.30</b>	<b>Resistance</b>	<b>2,018.70</b> <b>B 2,011.20</b>	<b>Basis</b>	<b>26.1</b>
----------------	--------------	----------------	--------------------------------------	-------------------	--------------------------------------	--------------	-------------

## Technical View

แนวโน้ม แกว่งตัวออกข้างในขาขึ้น

### คำแนะนำ Action

- กรณีมองขึ้น ถ้ามี Position ให้ Let's Profit Run (ให้นำหนักใน Action นี้) / ถ้าหากยังไม่มี Position รอราคาย่อพักตัวแล้วเปิด Long เมื่อมีสัญญาณกลับตัวขึ้น ใช้ low ของแท่งกลับตัวเป็น จุด Stop Loss / แนวรับ A เป็นจุดเปิด Long แล้วใช้จุดดัง กล่าวเป็นจุด Stop Loss / Long เมื่อ ราคา Breakout แนวต้าน B แล้วใช้จุด A หรือ B เป็นจุด Stop Loss
- กรณีมองลง แนะนำให้หาจังหวะเปิด Short เมื่อมีสัญญาณกลับตัวลง แล้วใช้ราคา High เป็นจุดอ้างอิง Stop Loss / รอราคา Breakout แนวรับ A โดยใช้จุด A เป็นจุด Stop Loss

Note \*, \*\* (อ่านเพิ่มเติมการ Take Profit ใน Appendix TFXE)

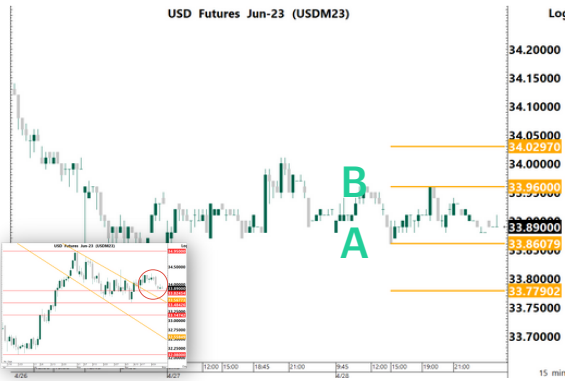
## Fundamental View

สัปดาห์นี้คาด ทองคำ Sideway Up ปัจจัยที่ต้องติดตาม อาทิ คาดการณ์เงินเฟ้อยุโรป PMI วันอังคาร, ภาคบริการสหรัฐ วันพุธ, การประชุมของ FED, ECB วันพฤหัสบดี โดย CME FED watch คาดว่า ขึ้นดอกเบี้ย +0.25% เป็นครั้งสุดท้ายหลังจากนี้จะคงดอกเบี้ย ส่วน ECB Bloomberg คาดขึ้นดอกเบี้ย +0.25% หากอ้างอิงจากแถลงการณ์ที่ยังคงขึ้นดอกเบี้ยต่อเนื่องหากเงินเฟ้อยังไม่ลงถึงเป้าหมายที่ 2% ทำให้มีแนวโน้มว่า ECB จะยังคงขึ้นดอกเบี้ยในรอบถัดๆไป กดดัน Dollar index หนุนทองคำ ส่วนวันศุกร์ติดตาม อัตราการว่างงานสหรัฐ โดยเมื่อวานที่ผ่านมา PMI ภาคการผลิต ออกมา 47.1 มากกว่าคาด 46.8 แต่เวายังคงอยู่ในโซนหดตัวอยู่ ส่วนปัจจัยพื้นฐานในสัปดาห์ที่ผ่านมา มีแรงขายจาก ETF และ Hedge fund ออกมาเล็กน้อย ส่วน Read Demand ปรับตัวลง ส่วน Dollar Index และ Bond Yield แกว่งตัวออกข้าง วันนี้คาด ทองคำ Sideway Down จากตัวเลขคาดการณ์เงินเฟ้อของประเทศ สเปนและเยอรมัน ที่ออกมาต่ำกว่าคาด คาดว่าตัวเลข ประมาณการเงินเฟ้อของยุโรป ออกมาต่ำกว่าคาดตาม หนุน Dollar Index

	OI				OI change (contract)			Expire
	28-Apr-23	1D	1W	1M	1D	1W	1M	
GF10M23	5,357	5,258	5,894	5,947	99	-537	-590	29-Jun-23
GF10Q23	2,478	2,158	2,243	2,254	320	235	224	30-Aug-23
GF10V23	107	33	0	0	74	107	107	30-Oct-23
GFM23	233	231	246	223	2	-13	10	29-Jun-23
GFQ23	136	102	104	146	34	32	-10	30-Aug-23
GFV23	0	0	0	0	0	0	0	30-Oct-23
GOM23	24,949	22,220	23,702	13,111	2,729	1,247	11,838	29-Jun-23
GOU23	5,999	5,119	5,055	0	880	944	5,999	28-Sep-23
SVFM23	869	969	955	736	-100	-86	133	29-Jun-23
SVFU23	212	217	209	0	-5	3	212	28-Sep-23

\* การลงทุนมีความเสี่ยง ผู้ลงทุนควรศึกษาข้อมูลให้รอบคอบก่อนตัดสินใจลงทุน

# USDTHB FUTURE



Volume			
28-Apr-23	Institution	Foreign	Retail
Long	18,089	680	16,800
Short	16,135	345	19,089
Net	1,954	335	-2,289
Accumulated Net 1W	1,850	384	-2,234
Accumulated Net 1M	-12,949	-93	13,042

<b>Product</b>	USDM23	<b>Support</b>	A 33.87 33.81	<b>Resistance</b>	34.03 B 33.97	<b>Basis</b>	-0.27
----------------	--------	----------------	------------------	-------------------	------------------	--------------	-------

## Technical View

แนวโน้ม **แกว่งตัวออกข้างในขาลง**

คำแนะนำ

- กรณีมองขึ้น รอราคา Breakout แนวต้าน B ใช้เป็นจุด เปิด Long และใช้จุด B เป็น Stop Loss / รอราคาย่อพักตัว แล้วเปิด Long เมื่อมีสัญญาณกลับตัวขึ้น แล้วใช้ราคา Low เป็นจุดอ้างอิง Stop Loss
- กรณีมองลง ถ้ามี Position ให้ Let's Profit Run (ให้หน้าหนักใน Action นี้) / ถ้าไม่มี Position แนะนำให้รอราคา Breakout แนวรับ A โดยใช้จุด A หรือ B เป็นจุด Stop Loss / เปิด Short เมื่อมีสัญญาณกลับตัวลง แล้วใช้ราคา High เป็นจุดอ้างอิง stop Loss

Note \*, \*\* (อ่านเพิ่มเติมการ Take Profit ใน Appendix TFEX)

## Fundamental View

สัปดาห์นี้คาด USDTHB Sideway Down ปัจจัยที่ต้องติดตาม อาทิ การคาดการณ์เงินเฟ้อยุโรป PMI วันอังคาร, ภาคบริการสหรัฐ วันพุธ, การประชุมของ FED, ECB วันพฤหัสบดี โดย CME FED watch คาดว่า ขึ้นดอกเบี้ย +0.25% เป็นครั้งสุดท้ายหลังจากนี้จะคงดอกเบี้ย ส่วน ECB Bloomberg คาดขึ้นดอกเบี้ย +0.25% หากอ้างอิงจากแถลงการณ์ที่ยังคงขึ้นดอกเบี้ยต่อเนื่องหากเงินเฟ้อยังไม่ลงถึงเป้าหมายที่ 2% ทำให้มีแนวโน้มว่า ECB จะยังคงขึ้นดอกเบี้ยในรอบถัดๆไป กดดัน Dollar index หนุนทองคำ ส่วนวันศุกร์ติดตามอัตราการว่างงานสหรัฐ โดยเมื่อวานที่ผ่านมา PMI ภาคการผลิต ออกมา 47.1 มากกว่าคาด 46.8 แต่อย่างไร้คงอยู่ในโซนหดตัวอยู่ ส่วนตัวเลขดุลบัญชีเดินสะพัดออกมาเป็นบวก 4,000 ล้านดอลลาร์สหรัฐ หนุนให้ค่าเงินบาทอ่อนค่าได้ยากในระยะกลางวันนี้คาด USDTHB Sideway Up จากตัวเลขคาดการณ์เงินเฟ้อของประเทศสเปนและเยอรมัน ที่ออกมาต่ำกว่าคาด คาดว่าตัวเลขประมาณการเงินเฟ้อของยุโรป ออกมาต่ำกว่าคาดตาม หนุน Dollar Index

	OI				OI change (contract)			Expire
	28-Apr-23	1D	1W	1M	1D	1W	1M	
USDK23	14,052	14,071	3,470	651	-19	10,582	13,401	30-May-23
USDM23	85,583	86,387	77,001	71,205	-804	8,582	14,378	29-Jun-23
USDN23	321	331	0	0	-10	321	321	27-Jul-23
USDU23	8,607	8,796	8,657	0	-189	-50	8,607	28-Sep-23

\* การลงทุนมีความเสี่ยง ผู้ลงทุนควรศึกษาข้อมูลให้รอบคอบก่อนตัดสินใจลงทุน

## Appendix TFX

Date	Time	Currency	Impact	Detail	Actual	Forecast	Previous
Mon Apr 24	3:00pm	EUR		German ifo Business Climate	93.6	93.4	93.3
Tue Apr 25	9:00pm	USD		CB Consumer Confidence	101.3	104.1	104.2
		USD		New Home Sales	683K	633K	640K
		USD		Richmond Manufacturing Index	-10	-8.0	-5.0
Wed Apr 26	7:30pm	USD		Core Durable Goods Orders m/m	0.3%	-0.2%	-0.1%
		USD		Durable Goods Orders m/m	3.2%	0.7%	-1.0%
Thu Apr 27	7:30pm	USD		Advance GDP q/q	1.1%	2.0%	2.6%
		USD		Unemployment Claims	230K	247K	245K
		USD		Advance GDP Price Index q/q	4%	3.7%	3.9%
	9:00pm	USD		Pending Home Sales m/m	-5.2%	0.6%	0.8%
Fri Apr 28	6:30am	JPY		Tokyo Core CPI y/y	3.5%	3.2%	3.2%
	Tentative	JPY		BOJ Outlook Report			
	Tentative	JPY		Monetary Policy Statement			
	All Day	EUR		German Prelim CPI m/m	0.4%	0.6%	0.8%
	Tentative	JPY		BOJ Press Conference			
	2:00pm	THB		Current Account	\$4780M	\$1020M	\$1332M
		EUR		Spanish Flash CPI y/y	4.1%	4.4%	3.3%
	7:30pm	USD		Core PCE Price Index m/m	0.3%	0.3%	0.3%
		USD		Employment Cost Index q/q	1.2%	1.1%	1.0%
	8:45pm	USD		Chicago PMI	48.6	43.6	43.8
	9:00pm	USD		Revised UoM Consumer Sentiment	63.5	63.5	63.5

the most important

very important

Source: www.forexfactory.com, Bloomberg

\* = หากไม่ Take Profit เมื่อถึงบริเวณแนวรับต้านถัดไป แนะนำให้ใช้ Trailing Stop กำกับการบริหารจัดการความเสี่ยง เช่น ขยับจุด Stop Loss หลังจากที่เราวิ่งขึ้นไปจนได้กำไร 2-3 เท่าของความเสี่ยง (2R-3R)

\*\* = Trend Following ระยะสั้น แนะนำ EMA10 ที่ Timeframe 60, EMA40 ที่ Timeframe 15

## Appendix TFX

Date	Time	Currency	Impact	Detail	Actual	Forecast	Previous
Mon May 1	9:00pm	USD	Very Important	ISM Manufacturing PMI	47.1	46.8	46.3
				ISM Manufacturing Prices	53.2	49.4	49.2
Tue May 2	4:00pm	EUR	Very Important	CPI Flash Estimate y/y		7.0%	6.9%
		EUR		Core CPI Flash Estimate y/y		5.6%	5.7%
	9:00pm	USD	JOLTS Job Openings		9.74M	9.93M	
Wed May 3	7:15pm	USD	Very Important	ADP Non-Farm Employment Change		148K	145K
	9:00pm	USD		ISM Services PMI		51.8	51.2
Thu May 4	1:00am	USD	Very Important	FOMC Statement			
		USD		Federal Funds Rate		5.3%	5.0%
	1:30am	USD		FOMC Press Conference			
	7:15pm	EUR		Main Refinancing Rate		3.8%	3.5%
		EUR		Monetary Policy Statement			
	7:30pm	USD		Unemployment Claims		240K	230K
Fri May 5	7:30pm	USD	Average Hourly Earnings m/m		0.3%	0.3%	
		USD	Non-Farm Employment Change		180K	236K	
		USD	Unemployment Rate		3.6%	3.5%	

the most important

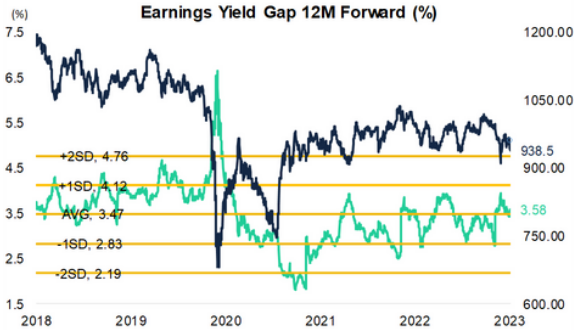
very important

Source: www.forexfactory.com, Bloomberg

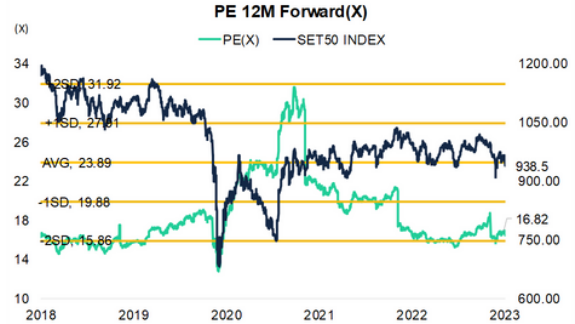
\* = หากไม่ Take Profit เมื่อถึงบริเวณแนวรับต้านถัดไป แนะนำให้ใช้ Trailing Stop กำกับการบริหารจัดการความเสี่ยง เช่น ขยับจุด Stop Loss หลังจากที่เราจูงขึ้นไปจนได้กำไร 2-3 เท่าของความเสี่ยง (2R-3R)

\*\* = Trend Following ระยะสั้น แนะนำ EMA10 ที่ Timeframe 60, EMA40 ที่ Timeframe 15

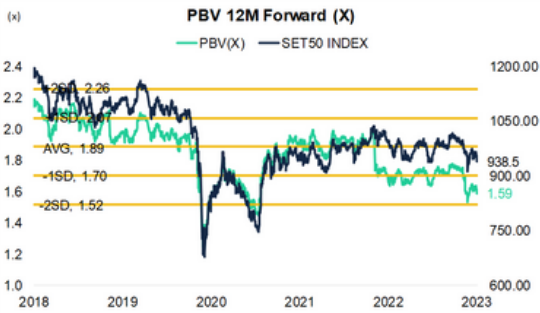
# Appendix SET50



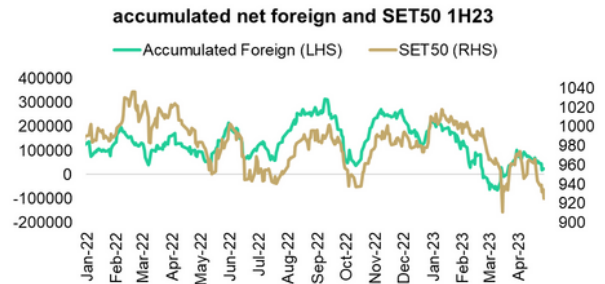
Source: Bloomberg



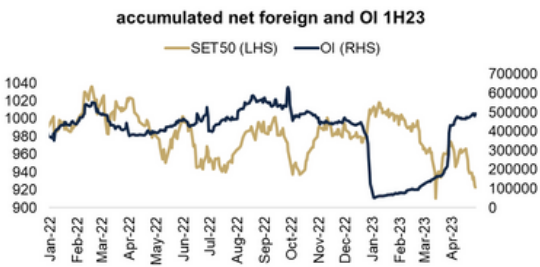
Source: Bloomberg



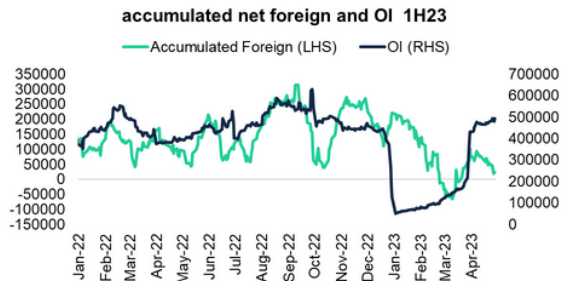
Source: Bloomberg



Source: Aspen



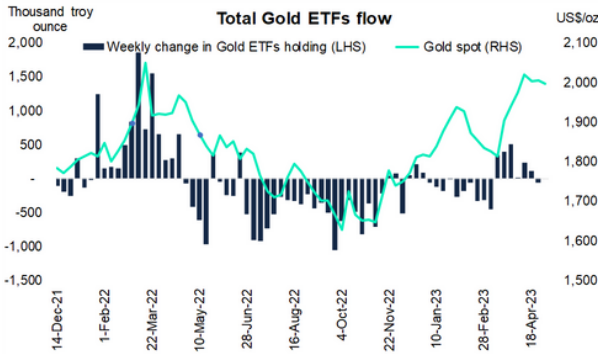
Source: Aspen



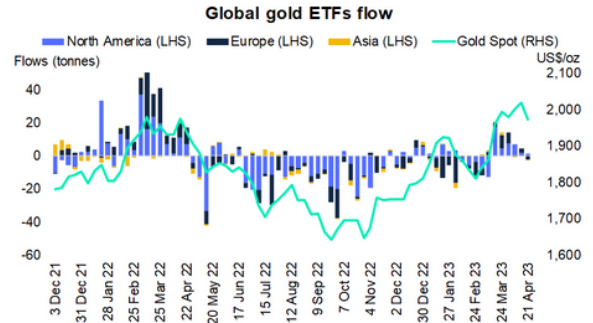
Source: Aspen

\* การลงทุนมีความเสี่ยง ผู้ลงทุนควรศึกษาข้อมูลให้รอบคอบก่อนตัดสินใจลงทุน

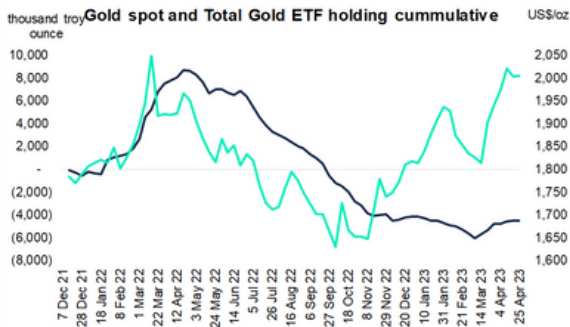
# Appendix Gold



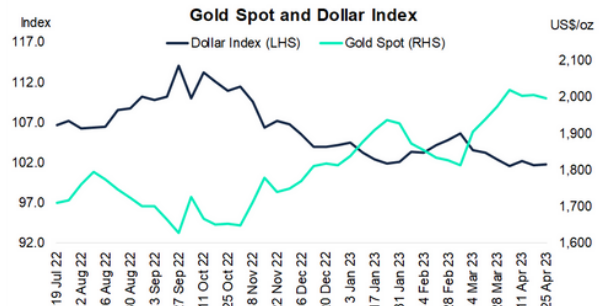
Source: Bloomberg



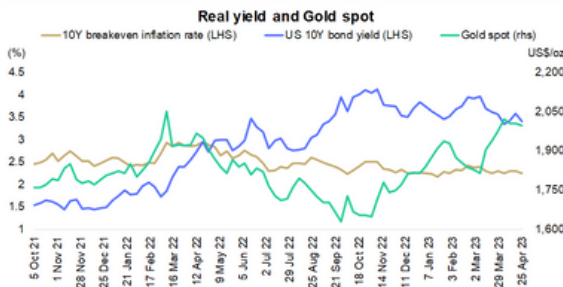
Source: World Gold Council



Source: Bloomberg



Source: Bloomberg



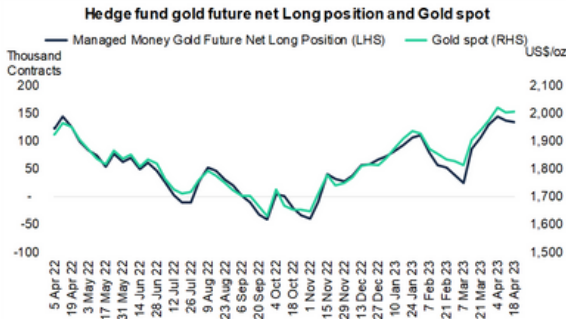
Source: Bloomberg



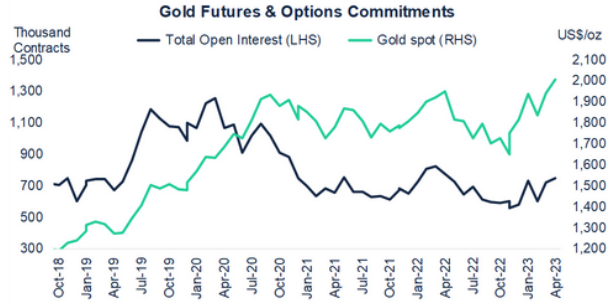
Source: Bloomberg

\* การลงทุนมีความเสี่ยง ผู้ลงทุนควรศึกษาข้อมูลให้รอบคอบก่อนตัดสินใจลงทุน

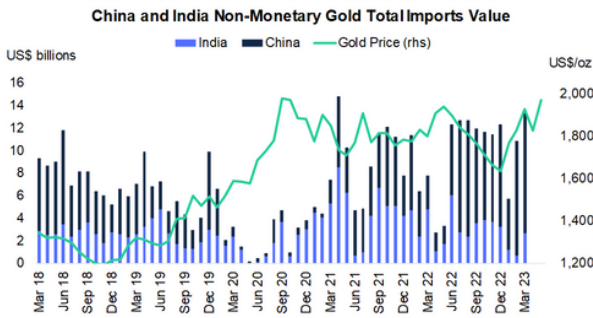
# Appendix Gold



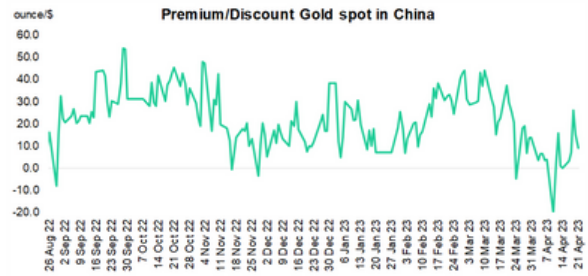
Source: Bloomberg,CFTC



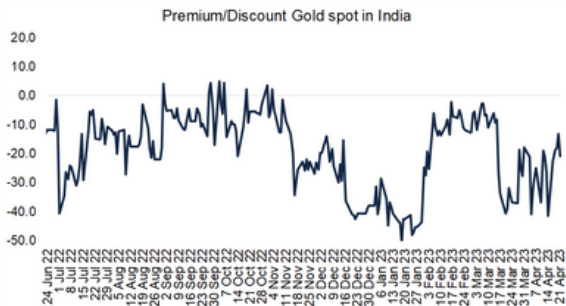
Source: Bloomberg,CFTC



Source: Bloomberg



Source: World Gold Council

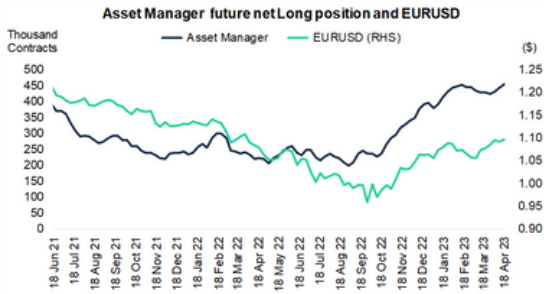


Source: World Gold Council

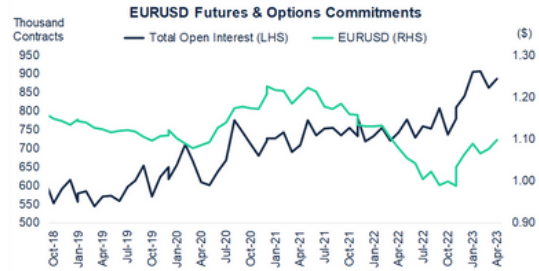
\* การลงทุนมีความเสี่ยง ผู้ลงทุนควรศึกษาข้อมูลให้รอบคอบก่อนตัดสินใจลงทุน



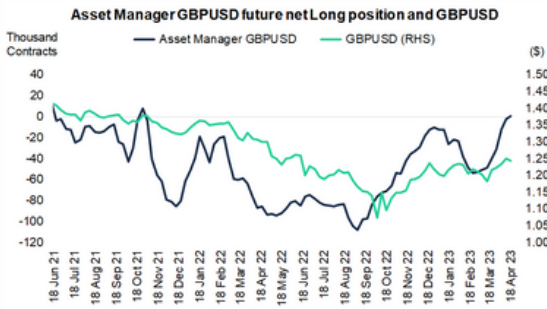
# Appendix Currency



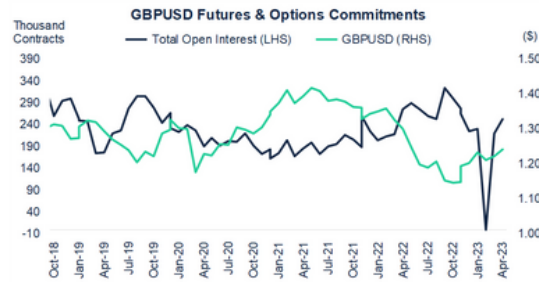
Source: Bloomberg,CFTC



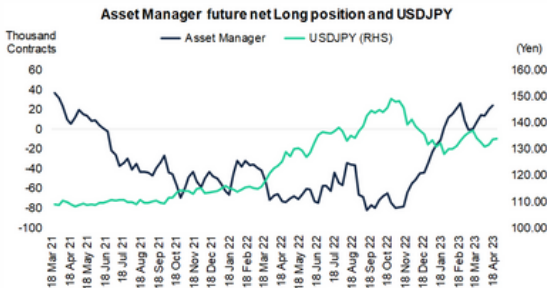
Source: Bloomberg,CFTC



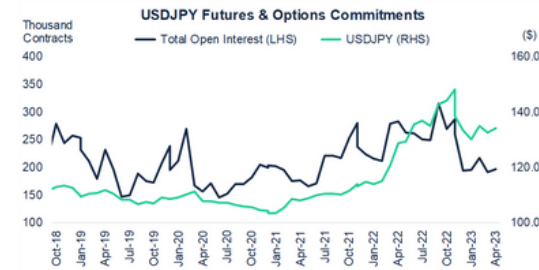
Source: Bloomberg,CFTC



Source: Bloomberg,CFTC



Source: Bloomberg,CFTC



Source: Bloomberg,CFTC

\* การลงทุนมีความเสี่ยง ผู้ลงทุนควรศึกษาข้อมูลให้รอบคอบก่อนตัดสินใจลงทุน