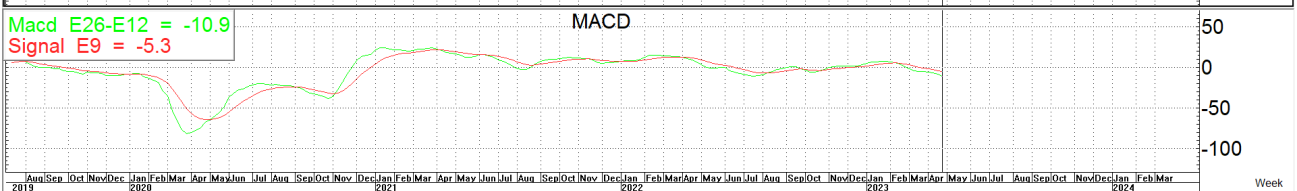
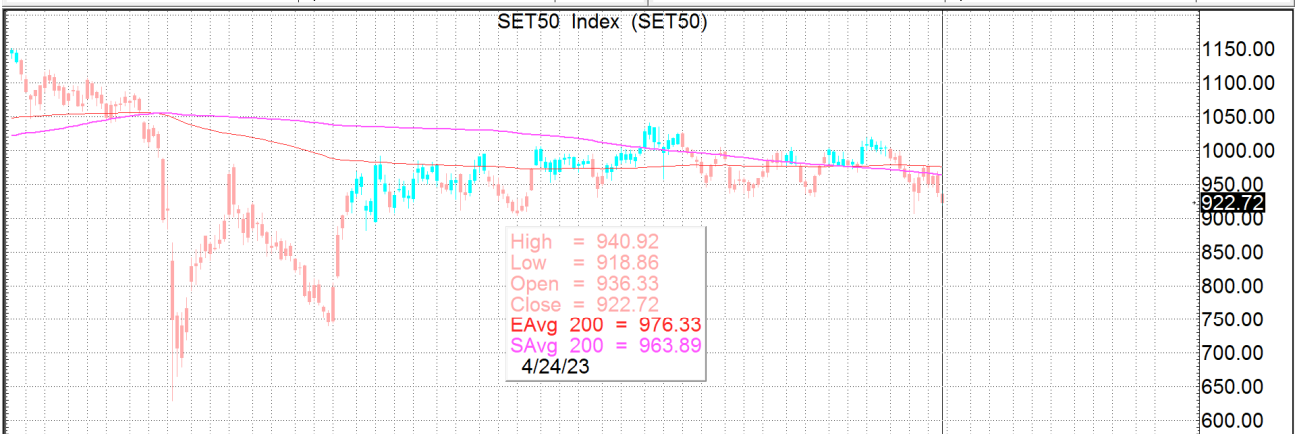
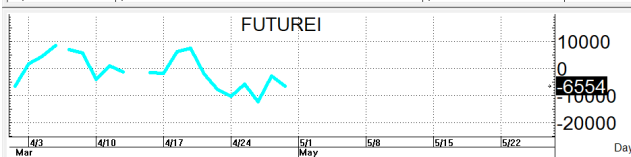
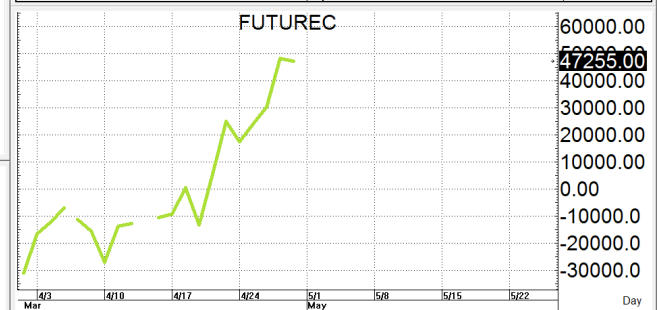
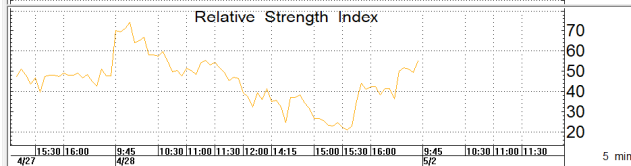
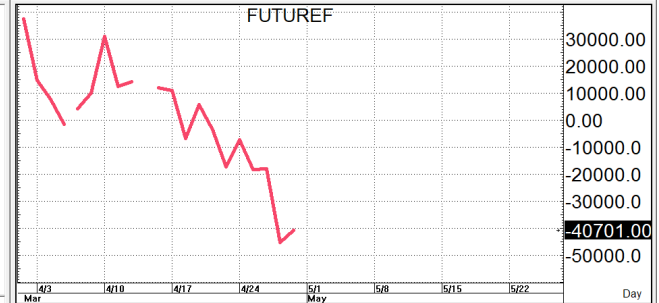
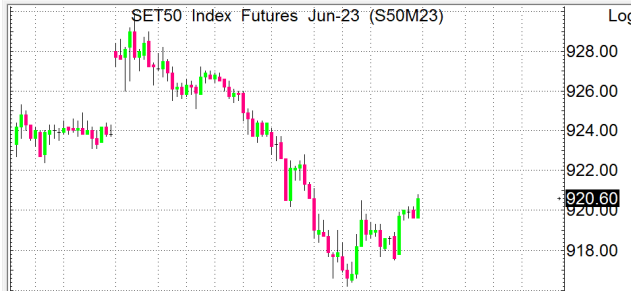


S50M23

920.4

S=915-908

R=928-935



กลยุทธ์: เล่นได้สั้น 10 วันที่ 936-940 ต่อจึงทำให้หน้าสั้นยังคงเป็นฝ่ายได้เปรียบต่อเลยขอวางแผนการเล่นตามนี้กล่าวคือ หากสนใจจะเล่นเกมสลับก็รอ bet OPEN LONG แถวๆ แนวรับที่ให้อั้วแล้วรอไปขายทำกำไรตอนดีดกลับขึ้นมาในระหว่างวันแต่ก็ควรวาง Trading stop ด้วยนะหากราคาออกจากต้นทุนเกิน 5 Points หรือเมื่อ S50M23 ลงมาปิด ต่ำกว่า 907 แต่ในทางกลับกันหากคิดจะเล่นเกมสลับก็รอ OPEN SHORT ตอนดีดขึ้นมาแถวๆ แนวต้านที่ให้อั้วแล้วรอปิดทำกำไรตอนย่อตัวกลับลงมาในระหว่างวันโดยกำหนดจุดตัดขาดทุนหรือ CUT LOSS เมื่อขาดทุนเกิน 5 Points เพื่อทำ Risk-Control หรือเมื่อ S50M23 ปิดเหนือ 936

รายงานฉบับนี้จัดทำขึ้นโดยข้อมูลเท่าที่ปรากฏและเชื่อว่าเป็นที่น่าเชื่อถือได้แต่ไม่ถือเป็นการยืนยันความถูกต้องและความสมบูรณ์ของ ข้อมูลนั้นๆ โดยบริษัทหลักทรัพย์ ตรีเนิตี้ จำกัด ผู้จัดทำ ขอสงวนสิทธิ์ในการเปลี่ยนแปลงความเห็นหรือประมาณการณต่างๆ ที่ปรากฏในรายงานฉบับนี้โดยไม่ต้องแจ้งล่วงหน้า รายงานฉบับนี้มีวัตถุประสงค์เพื่อให้ประกอบการตัดสินใจของนักลงทุน โดยไม่ได้เป็นการชี้นำหรือชักชวนให้นักลงทุนทำการซื้อหรือขาย หลักทรัพย์ หรือตราสารทางการเงินใดๆ ที่ปรากฏในรายงาน