

Trading Ideas

ส่องประเด็น เพื่อนหุ้นเด็ด

STOCK MARKETS

	Recent	Change	%Chg
China	Closed		
Hong Kong	20,014.69	120.12	0.60%
Japan	29,146.48	23.30	0.08%
Korea	2,519.86	18.33	0.73%
Singapore	3,278.78	8.27	0.25%
Thailand	1,523.66	-5.46	-0.36%

FUTURES & COMMODITIES

	Recent	Change	%Chg
DJ Futures	34,155.00	3.00	0.01%
NASDAQ Futures	13,311.75	5.00	0.04%
Gold Futures	1,983.40	0.00	0.00%
Brent Crude Futures	79.33	0.02	0.03%
Bitcoin	28,015.00	80.00	0.29%

CURRENCY MARKETS

	Recent	Change	%Chg
US Dollar Index	102.029	-0.087	-0.09%
USD/THB	34.1580	-0.022	-0.06%

MARKET MOVERS

	Recent	%Chg	Impact
DELTA	74.25	2.06	1.52
PTT	31.25	0.81	0.58
KBANK	127.00	1.60	0.38
GULF	51.00	0.49	0.24
CPN	68.50	0.74	0.18

SCB	102.50	-0.97	-0.27
ADVANC	213.00	-0.47	-0.24
SAWAD	53.75	-3.15	-0.19
CPALL	64.50	-0.39	-0.18
OSP	28.75	-2.54	-0.18

MARKET BREADTH *

	Bulls	Boars	Bears
Count	21%	21%	58%
Market Cap	19%	27%	54%

Source: Aspen Graphics

* SET 100I constituents

MARKET WRAP

- เข้านี้ตลาดมีการแกว่งตัวขี้นลง มีการซื้อขายที่ไม่คึกคัก
- นำสังเกตว่าตลาดเริ่มเข้าสู่ช่วง "ขายมากเกินไป" (oversold)
- เราแนะนำให้หาจังหวะเพิ่มน้ำหนักหุ้นจาก 55% เป็น 70%

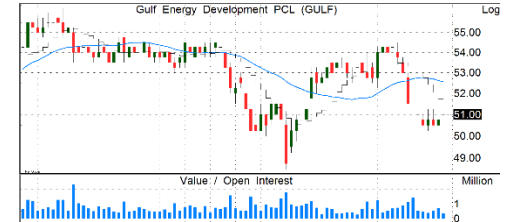
STOCK GRAB

AWC | **ซื้อ** | TP=6.20 บ.



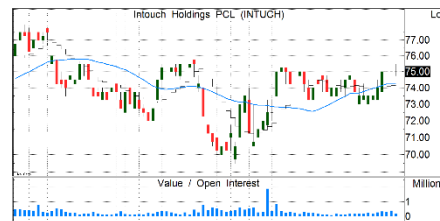
- กำไรทั้งปี 65 อยู่ที่ 4 พันล้านบาท หากไม่รวมกำไรจากปรับมูลค่ายุติธรรม ปี 65 ยังกำไร 42 ล้านบาท พลิกฟื้นจากขาดทุนปี 64 จากการฟื้นตัวของธุรกิจโรงแรมและพื้นที่เช่าอสังหาริมทรัพย์ ตามภาคการท่องเที่ยว
- คาดกำไรปี 66 จะกลับมาทำนิวไฮได้ จากธุรกิจโรงแรม ที่คาด Occ. Rate จะเพิ่มขึ้นจาก 46% ในปี 65 เป็น 60% Rev.Par ที่เพิ่มขึ้น รวมถึงจำนวนห้องที่เพิ่มขึ้นจากการเปิด 3 รร. ใหม่ รวมถึงพื้นที่เช่าอสังหาริมทรัพย์ที่เริ่มหยุดให้ส่วนลด และ Occ Rate เพิ่มขึ้น
- แนวรับ=5.1/5.2 แนวต้าน=5.6/5.8

GULF | **ซื้อ** | TP=60 บ.



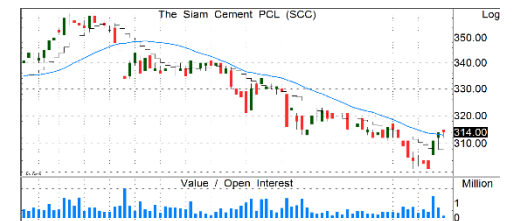
- คาดกำไรปี 1Q66F อยู่ในเกณฑ์ดีด้วยแรงหนุนจาก 1) การปรับขึ้นค่า Ft+ต้นทุนก๊าซลดลงของ SPP; 2) เริ่มรับรู้ส่วนแบ่งกำไรจาก Jackson (588 MWe) 1 เดือน; และ 3) คาด OPEX ลดลง QoQ ตามปัจจัยฤดูกาล แต่ก็ถูกหักล้างบางส่วนด้วยส่วนแบ่งกำไรที่ลดลงของโครงการ Wind ที่เยอรมัน
- แนวโน้มกำไรปีนี้เติบโตสูงตามการรับรู้รายได้เต็มปีของโครงการ GSRC หน่วยที่ 3-4 และโรงไฟฟ้าก๊าซที่โอมาน+เริ่มรับรู้รายได้ของโครงการ Gulf PD หน่วยที่ 1-2 และ Jackson
- แนวรับ=50/50.5 แนวต้าน=53/54

INTUCH | **ซื้อ** | TP=84 บ.



- กำไรสุทธิ 4Q65 +17% QoQ, +10% YoY ตามการเติบโตของธุรกิจ ADVANC และการควบคุมรายจ่ายอย่างมีประสิทธิภาพของ INTUCH
- คาดกำไร 1Q66 ยังเติบโต YoY ได้ตาม ADVANC ที่รับผลบวกการแข่งขันลดลง และคุมเข้มรายจ่าย
- มองกำไรทั้งปี 66 ยังเติบโตได้ราว 3% จากการเติบโตของ ADVANC ขดเซยก้าไร THCOM ที่หายไป
- เปลี่ยนนโยบายจ่ายเงินปันผลเป็น 100% ทำให้เป็นหุ้นที่มีผลตอบแทนเงินปันผลสูงถึง 5%
- แนวรับ=74/75 แนวต้าน=78/80

SCC | **ซื้อ** | TP=356 บ.



- กำไรปี 1Q66A 4.5 พันลบ. ฟื้นตัวดี QoQ และดีกว่าตลาดคาดจากมารีจิ้นของธุรกิจซีเมนต์ฯ เพิ่มขึ้นจากการปรับเพิ่มราคาขาย+ต้นทุนลดลง และสเปคตปีโตเรคมีฟื้นตัว+ปริมาณขายเพิ่มขึ้น
- ผุบ. มีมุมมองเป็นบวกมากขึ้นในช่วงที่เหลือของปีนี้จากการขยายตัวของเศรษฐกิจในประเทศและความต้องการจากจีน รวมถึงต้นทุนลดลง
- ราคาหุ้นซื้อขาย P/B 1x ซึ่งไม่เคยต่ำระดับนี้มาก่อน
- แนวรับ =306/310 แนวต้าน=320/328

รายงานฉบับนี้จัดทำขึ้นโดยบริษัทหลักทรัพย์ แลนด์ แอนด์ เฮาส์ จำกัด (มหาชน) ("บริษัท") โดยมีวัตถุประสงค์เพื่อเผยแพร่ข้อมูลเกี่ยวกับการลงทุนเท่านั้น มิใช่การชักจูงให้ซื้อหรือขายหลักทรัพย์ที่กล่าวถึงในรายงานนี้ บริษัทเป็นหนึ่งในกลุ่มบริษัท แอล เอส พีแชนซ์ซีเอสที กรุ๊ป จำกัด (มหาชน) ("LHFG") ข้อมูลต่างๆ ในรายงานฉบับนี้จัดทำขึ้นโดยได้พิจารณาจากแหล่งข้อมูลที่ถูกต้อง และ/หรือ มีความน่าเชื่อถือ แต่บริษัทไม่อาจรับรองความถูกต้องครบถ้วนของข้อมูลดังกล่าว การลงทุนในหลักทรัพย์มีความเสี่ยง อีกทั้งบริษัท และ/หรือ บริษัทในกลุ่ม LHFG อาจมีส่วนเกี่ยวข้องหรือผลประโยชน์ใดๆ กับบริษัทใดๆ ที่ถูกกล่าวถึงในรายงานบทความนี้ก็ได้ นักลงทุนจึงควรใช้ดุลยพินิจอย่างรอบคอบในการพิจารณาตัดสินใจก่อนการลงทุน บริษัทไม่รับผิดชอบต่อความเสียหายใดๆ ที่เกิดจากการนำข้อมูลหรือความเห็นในรายงานฉบับนี้ไปใช้ในทางปฏิบัติ

TradeMap 6.0 | Quantamental Strategy | SET100I Constituents 1H23

Tuesday, May 02, 2023 12:31 PM

All data updated to close of morning/afternoon session *

Bulls = 20 Boars = 22 Bears = 58

MarTA Score	Stock	Thematic Believability Scan					Action	Close (Bt)	Change	Chg (%)	Volume (m)	Vol/5DAvg (x)	Turnover (Bt m)	Valuation Metrics			Exponential Moving Average					MACD	Signal	MACDH	Slow Stochastic		RSI	Stock
		Value	Growth	Turnaround	Dividend	Specialty								P/E	P/B	D/P	5D	10D	25D	75D	200D				%K	%D		
30%	AAV						REDUCE	2.66	-0.04	-1.5%	9.2	0.32	25	N/A	4.1	N/A	2.66	2.68	2.72	2.81	2.85	-0.03	-0.03	0.00	36.89	28.17	43.66	AAV
14%	ACE						WBUY	1.99	-0.01	-0.5%	13.4	0.84	27	15.7	1.4	N/A	2.02	2.08	2.19	2.36	2.59	-0.09	-0.07	-0.01	6.10	6.69	26.56	ACE
97%	ADVANC	☺					SBUY	213	-1	-0.5%	1.2	0.23	266	24.5	7.4	3.6	212.51	211.84	210.85	206.27	202.42	0.64	0.40	0.24	66.46	58.91	56.15	ADVANC
95%	AMATA	☺					SBUY	23.3	0	0.0%	2.5	0.55	57	11.4	1.4	2.6	23.25	23.21	22.83	21.69	20.67	0.22	0.27	-0.05	64.73	67.00	59.09	AMATA
95%	AOT			☺			TBUY	73	-0.25	-0.3%	7.2	0.59	531	N/A	10.3	N/A	72.94	72.73	72.27	72.35	71.78	0.36	0.35	0.02	75.09	75.48	58.42	AOT
97%	AP	☺			☺		SBUY	12.5	-0.1	-0.8%	14.5	0.81	183	6.7	1.1	5.2	12.49	12.42	12.29	11.96	11.24	0.10	0.09	0.01	79.13	78.49	56.63	AP
19%	AWC						SELL	5.25	-0.05	-0.9%	21.4	0.76	112	44.0	2.1	0.6	5.32	5.37	5.49	5.68	5.64	-0.09	-0.08	-0.01	19.03	20.08	34.70	AWC
6%	BAM						WBUY	12.4	-0.8	-6.1%	9.7	0.85	121	15.7	1.0	4.2	12.90	13.11	13.43	14.30	15.69	-0.24	-0.18	-0.06	17.20	22.08	26.61	BAM
13%	BANPU						WBUY	9	-0.1	-1.1%	14.1	0.20	126	1.9	0.7	12.2	9.11	9.33	9.86	10.83	11.69	-0.40	-0.39	-0.01	8.11	7.05	26.38	BANPU
94%	BBL	☺					BUY	157.5	0.5	0.3%	1.8	0.36	291	10.2	0.6	2.9	157.30	157.22	156.61	155.22	148.21	0.50	0.63	-0.13	54.14	59.23	52.57	BBL
92%	BCH	☺					SBUY	21.7	0	0.0%	7.2	0.62	155	17.8	4.4	3.7	21.71	21.58	21.14	20.67	20.22	0.32	0.34	-0.02	80.95	83.51	62.58	BCH
22%	BCP						WBUY	29.75	-0.5	-1.7%	3.5	0.61	103	3.3	0.7	7.4	29.97	30.25	30.88	31.97	31.89	-0.46	-0.41	-0.04	15.27	14.44	40.44	BCP
23%	BCPG						WBUY	9.7	-0.05	-0.5%	1.2	0.24	11	10.8	1.0	3.7	9.82	9.93	9.94	9.89	10.26	-0.04	0.02	-0.07	10.34	23.61	40.45	BCPG
73%	BDMS				☺		BUY	29.5	0.25	0.9%	3.6	0.16	104	36.9	5.2	2.1	29.44	29.51	29.48	29.29	28.51	-0.02	0.02	-0.04	25.21	28.05	50.51	BDMS
11%	BEC						WBUY	7.6	-0.2	-2.6%	0.8	0.41	6	25.7	2.5	2.1	7.83	8.04	8.37	9.12	10.51	-0.26	-0.20	-0.06	10.12	18.35	33.00	BEC
27%	BEM						SELL	8.8	-0.05	-0.6%	18.8	1.15	167	55.5	3.6	1.4	8.88	8.91	8.94	9.10	9.11	-0.01	0.00	-0.02	29.23	41.52	43.20	BEM
48%	BGRIM						REDUCE	38.5	-0.25	-0.6%	3.4	0.51	130	N/A	3.4	0.2	38.36	38.50	38.91	39.06	38.25	-0.33	-0.34	0.01	39.15	36.24	46.15	BGRIM
77%	BH	☺					SBUY	237	-1	-0.4%	0.3	0.15	74	32.7	8.9	1.5	238.31	237.91	232.49	223.19	210.58	3.44	4.38	-0.94	55.74	65.29	58.95	BH
25%	BLA						WBUY	27.75	-0.25	-0.9%	1.0	0.52	29	14.9	1.1	2.1	28.00	28.13	28.42	29.28	31.46	-0.18	-0.15	-0.03	32.93	42.02	41.61	BLA
93%	BTS				☺		BUY	7.75	0.05	0.6%	24.4	0.82	191	35.3	1.7	4.0	7.73	7.68	7.57	7.75	8.15	0.10	0.10	0.00	79.87	83.20	57.43	BTS
15%	BYD						SELL	7.4	0	0.0%	1.4	0.32	10	N/A	2.6	N/A	7.57	7.82	8.43	10.00	10.93	-0.42	-0.39	-0.03	8.42	12.82	28.59	BYD
4%	CBG						SELL	71.25	-0.25	-0.3%	3.1	0.63	225	31.3	6.7	2.1	72.89	75.94	83.33	91.91	97.54	-5.53	-5.32	-0.21	2.30	2.94	17.79	CBG
88%	CENDEL			☺			TBUY	55.5	0.75	1.4%	1.5	0.60	84	185.7	4.0	N/A	54.66	54.62	54.90	53.96	50.01	-0.23	-0.33	0.11	59.23	44.41	53.57	CENDEL
24%	CHG						WBUY	3.48	-0.02	-0.6%	20.1	0.58	70	13.9	5.1	4.6	3.53	3.56	3.61	3.67	3.68	-0.04	-0.03	-0.01	20.89	22.45	37.06	CHG
60%	CK						WSELL	20.9	-0.2	-0.9%	0.4	0.13	9	32.3	1.5	1.2	21.04	21.02	20.87	21.36	21.69	0.12	0.15	-0.03	59.30	73.87	50.68	CK
26%	CKP						WBUY	3.84	0.02	0.5%	1.9	0.27	7	12.8	1.2	2.2	3.85	3.90	3.99	4.22	4.59	-0.07	-0.06	-0.01	23.32	21.68	35.50	CKP
5%	COM7						WBUY	24.2	-1.05	-4.2%	18.2	0.93	449	19.8	8.4	3.0	25.42	26.27	27.78	29.77	31.63	-1.16	-0.97	-0.19	6.75	11.12	22.57	COM7
100%	CPALL			☺			BUY	64.75	0	0.0%	8.8	0.60	571	43.8	5.8	1.2	64.38	63.90	63.28	63.67	63.43	0.59	0.45	0.14	91.25	81.76	63.48	CPALL
37%	CPF						ACCUMULATE	20.5	0.2	1.0%	7.7	0.62	157	12.2	0.7	3.7	20.44	20.56	20.96	22.05	23.45	-0.27	-0.28	0.01	17.75	14.87	38.27	CPF
43%	CPN						SWITCH	68.5	0.5	0.7%	2.0	0.48	138	28.3	3.7	1.7	68.60	68.86	68.92	69.12	67.41	-0.10	0.05	-0.15	26.31	31.08	47.27	CPN
50%	CRC						SWITCH	44.25	-0.5	-1.1%	3.3	0.63	149	37.6	4.3	1.1	44.37	44.38	44.44	44.18	42.32	-0.06	-0.08	0.02	38.43	35.48	48.11	CRC
6%	DELTA						SELL	74.25	1.5	2.1%	10.2	0.40	764	56.1	15.6	0.6	78.91	84.17	90.51	89.90	76.10	-5.57	-3.79	-1.78	12.87	16.28	30.75	DELTA
8%	DOHOME						REDUCE	12.7	-0.2	-1.6%	5.4	0.99	69	51.5	3.4	0.1	13.08	13.35	13.68	13.73	14.20	-0.29	-0.20	-0.09	12.39	22.27	31.31	DOHOME
17%	EA						SELL	67.5	-0.25	-0.4%	2.4	0.32	164	33.2	6.5	0.4	68.70	70.37	73.09	78.87	83.49	-2.13	-1.70	-0.44	5.55	12.32	27.68	EA
20%	EGCO						SELL	153.5	-3	-1.9%	0.3	0.97	47	30.7	0.7	4.2	155.86	156.87	157.88	162.46	168.07	-0.73	-0.28	-0.46	20.38	33.22	37.50	EGCO
23%	EPG						WBUY	7.55	0.1	1.3%	1.3	0.59	10	18.0	1.8	4.4	7.66	7.79	7.97	8.44	9.13	-0.14	-0.09	-0.05	18.36	29.29	37.26	EPG
15%	ESSO						WBUY	8.4	-0.3	-3.4%	0.9	0.15	8	3.2	1.1	9.2	8.55	8.60	8.72	9.34	10.18	-0.08	-0.07	-0.01	16.94	15.96	36.08	ESSO
5%	FORTH						WBUY	26.5	-1.25	-4.5%	1.1	0.81	30	33.5	12.4	1.9	27.84	28.91	30.98	34.84	37.54	-1.51	-1.29	-0.23	12.23	14.24	26.14	FORTH
26%	GLOBAL						WBUY	17	-0.1	-0.6%	2.6	0.50	44	24.5	3.9	1.4	17.05	17.19	17.70	18.53	18.98	-0.36	-0.38	0.03	22.75	18.95	33.67	GLOBAL
53%	GPSC						WSELL	64.75	0.75	1.2%	3.6	0.86	231	202.4	1.7	0.8	63.99	64.38	65.65	67.43	68.44	-0.96	-1.01	0.05	23.71	19.07	43.95	GPSC
34%	GULF						REDUCE	51	0.25	0.5%	6.6	0.68	336	52.2	5.4	1.2	50.93	51.37	52.01	52.48	51.47	-0.57	-0.45	-0.12	16.43	19.47	40.82	GULF
17%	GUNKUL						WBUY	3.74	-0.04	-1.1%	22.6	0.46	85	11.2	2.4	3.2	3.80	3.86	3.94	4.25	4.73	-0.06	-0.04	-0.02	9.76	16.89	37.04	GUNKUL
12%	HANA						WBUY	40.75	-0.75	-1.8%	3.7	0.39	154	15.9	1.4	2.4	41.60	43.22	46.49	50.21	50.69	-2.49	-2.21	-0.28	11.59	13.57	28.19	HANA
52%	HMPRO						BUY	14	0	0.0%	9.4	0.46	132	29.2	7.1	2.7	13.90	13.91	14.05	14.31	14.38	-0.10	-0.13	0.03	49.67	39.25	47.99	HMPRO
98%	INTUCH	☺			☺		SBUY	75	0	0.0%	2.4	0.60	177	22.8	6.6	6.3	74.75	74.47	74.10	73.78	73.40	0.30	0.20	0.10	73.5	63.15	59.4	INTUCH
32%	IRPC						REDUCE	2.36	0	0.0%	18.1	0.34	43	N/A	0.6	3.0	2.36	2.38	2.49	2.72	3.00	-0.07	-0.08	0.01	21.19	15.81	32.7	IRPC
51%	IVL						BUY	33.75	-0.25	-0.7%	3.2	0.28	109	6.2	1.0	4.7	33.55	33.51	34.06	36.40	39.52	-0.30	-0.43	0.14	48.22	35.63	46.51	IVL
12%	JAS						SELL	1.81	-0.05	-2.7%	7.9	0.41	14	N/A	6.5	N/A	1.85	1.89	1.96	2.11	2.39	-0.06	-0.05	-0.01	7.95	10.59	31.55	JAS
21%	JMART						WBUY	19	-0.8	-4.0%	17.2	0.58	337	16.1	1.5	5.6	19.06	19.45	21.12	27.35	36.54	-1.08	-1.18	0.10	27.33	19.96	37.86	JMART
7%	JMT						SELL	37.5	-2	-5.1%	8.8	0.73	335	33.0	2.5	2.7	38.76	39.68	41.96	48.47	57.18	-1.65	-1.59	-0.07	13.9	16.53	33.96	JMT
37%	KBANK						ACCUMULATE	127	2	1.6%	6.2	0.58	785	8.3	0.6	3.2	126.68	127.78	130.15	135.65	141.06	-1.						

TradeMap 6.0 | Quantamental Strategy | SET100I Constituents 1H23

Tuesday, May 02, 2023 12:31 PM

All data updated to close of morning/afternoon session *

Bulls = 20 Boars = 22 Bears = 58

MarTA Score	Stock	Thematic Believability Scan					Action	Close (Bt)	Change	Chg (%)	Volume (m)	Vol/5DAvg (x)	Turnover (Bt m)	Valuation Metrics			Exponential Moving Average					MACD	Signal	MACDH	Slow Stochastic		RSI	Stock		
		Value	Growth	Turnaround	Dividend	Specialty								P/E	P/B	D/P	5D	10D	25D	75D	200D				%K	%D				
25%	KTC						REDUCE	▼	52.25	-0.5	-0.9%	0.6	0.15	31	19.2	4.3	2.2	52.52	53.05	53.91	55.59	57.38	-0.67	-0.52	-0.15	22.69	25.74	41.33	KTC	
29%	LH						WBUY	▼	9.65	-0.15	-1.5%	35.6	1.32	343	14.1	2.3	6.1	9.74	9.77	9.77	9.71	9.45	-0.01	0.01	-0.02	35.45	44.76	43.17	LH	
24%	MEGA						WBUY		41	0	0.0%	0.4	0.27	18	16.0	4.1	3.9	41.28	41.69	42.53	44.74	46.24	-0.57	-0.47	-0.09	27.39	33.87	35.22	MEGA	
75%	MINT					☺	TBUY	▲	31.75	0.25	0.8%	9.2	0.75	292	39.1	2.3	0.8	31.49	31.40	31.61	32.04	31.86	-0.09	-0.19	0.10	66.42	52.07	51	MINT	
20%	MTC						WBUY		33.5	-0.5	-1.5%	1.2	0.17	40	14.2	2.5	2.8	34.13	34.63	34.77	35.49	39.00	-0.21	0.08	-0.29	21.58	37.46	41	MTC	
4%	NEX						SELL		10.1	-0.3	-2.9%	4.3	0.51	45	83.6	5.7	N/A	10.87	11.65	12.74	14.64	16.00	-0.87	-0.62	-0.25	8.29	16.5	19.56	NEX	
11%	ONEE						WBUY		5.25	-0.15	-2.8%	3.0	0.63	16	17.4	1.8	5.2	5.39	5.49	5.76	6.70	8.09	-0.17	-0.16	-0.01	18.8	24.79	30.18	ONEE	
95%	OR					☺	BUY		22.2	0	0.0%	7.3	0.47	162	25.7	2.6	2.3	22.04	21.90	21.65	22.05	23.54	0.21	0.19	0.03	59.14	55.01	60.31	OR	
87%	ORI	☺				☺	SBUY		11.8	0	0.0%	6.6	0.54	78	7.7	1.6	6.1	11.69	11.71	11.78	11.69	11.23	-0.05	-0.06	0.00	54.15	48.32	50.47	ORI	
28%	OSP						REDUCE	▼	28.75	-0.75	-2.5%	3.6	0.44	103	45.8	4.8	3.1	28.85	28.85	29.45	29.83	30.23	-0.39	-0.54	0.15	51.52	40.45	42.81	OSP	
21%	PLANB						REDUCE	▼	8	-0.15	-1.8%	8.7	0.49	70	49.6	4.4	0.9	8.02	8.13	8.38	8.49	8.05	-0.19	-0.17	-0.01	38.49	44.22	40.02	PLANB	
5%	PSL						WBUY		12.1	-0.3	-2.4%	2.8	0.73	34	4.0	1.2	14.1	12.56	12.94	13.50	14.35	15.29	-0.44	-0.33	-0.11	6.18	14.47	24.45	PSL	
55%	PTG						HOLD		13.5	-0.1	-0.7%	4.5	0.42	62	24.3	2.8	2.9	13.44	13.42	13.52	13.78	14.22	-0.06	-0.09	0.04	55.63	41.54	49.36	PTG	
68%	PTT						BUY	▲	31.25	0.25	0.8%	23.4	0.98	724	9.7	0.8	6.5	30.99	31.00	31.13	31.80	33.43	-0.08	-0.11	0.02	47.36	39.82	51.43	PTT	
22%	PTTEP						WBUY		148.5	0.5	0.3%	2.5	0.28	376	7.4	1.3	6.3	150.55	152.54	153.42	157.35	159.64	-1.07	-0.02	-1.05	13.41	26.97	40.54	PTTEP	
23%	PTTGC						SELL		41.25	-0.25	-0.6%	5.1	0.49	211	N/A	0.6	2.4	41.35	41.79	43.29	45.54	47.05	-1.06	-1.12	0.06	21.5	18.07	32.85	PTTGC	
32%	QH						ACCUMULATE		2.34	-0.02	-0.8%	7.2	0.37	17	10.6	0.9	5.9	2.37	2.39	2.41	2.37	2.31	-0.01	0.00	-0.01	31.11	40.94	39.36	QH	
26%	RATCH						WBUY		37.75	0	0.0%	1.9	0.83	69	14.2	0.8	4.2	37.86	38.09	38.52	39.82	40.81	-0.30	-0.25	-0.06	17.34	20.3	36.54	RATCH	
6%	RBF						SELL		9.6	-0.9	-8.6%	3.4	1.18	33	43.5	4.8	1.0	10.26	10.50	11.01	11.89	13.03	-0.36	-0.32	-0.05	20.63	24.98	27.08	RBF	
5%	RCL						WBUY		23.1	-1.1	-4.5%	7.2	1.34	168	0.8	0.4	28.9	24.71	25.52	26.62	28.55	31.79	-0.83	-0.55	-0.28	15.43	28.96	24.98	RCL	
6%	SABUY						WBUY		9.35	-0.15	-1.6%	8.1	0.54	76	11.2	1.6	0.4	9.72	10.03	10.65	11.52	13.55	-0.47	-0.42	-0.06	13.42	15.08	27.47	SABUY	
45%	SAWAD						ACCUMULATE	▼	53.75	-1.75	-3.2%	2.0	0.40	108	17.0	3.0	3.2	54.59	54.77	54.24	52.85	52.01	0.30	0.54	-0.24	44.92	58.65	48.18	SAWAD	
41%	SCB						ACCUMULATE	▼	102.5	-1	-1.0%	2.2	0.22	230	9.3	0.8	6.5	102.93	102.81	102.70	103.38	105.64	0.10	0.05	0.05	57.31	55.05	49.24	SCB	
74%	SCC	☺					SBUY	▲	314	0	0.0%	0.4	0.21	139	17.6	1.0	2.6	310.61	309.83	313.12	323.87	338.82	-1.74	-2.90	1.15	59.01	39.08	50.47	SCC	
43%	SCGP						REDUCE		43.75	-0.25	-0.6%	2.7	0.29	119	32.6	1.9	1.4	43.62	43.72	45.06	48.84	52.43	-0.80	-1.01	0.22	46.5	36.06	38.94	SCGP	
5%	SINGER						WBUY		13.4	-0.8	-5.6%	9.5	0.76	132	12.4	0.7	4.0	14.12	14.81	16.44	21.16	29.54	-1.15	-1.06	-0.09	6.06	8.05	23.79	SINGER	
96%	SIRI	☺				☺	SBUY		1.87	-0.03	-1.6%	72.0	0.50	136	7.0	0.7	7.6	1.87	1.85	1.81	1.76	1.58	0.03	0.03	0.00	85.24	85.47	58.06	SIRI	
8%	SJWD						SELL		17.5	-0.5	-2.8%	0.9	0.54	16	64.6	1.5	2.4	17.86	18.23	18.82	19.47	18.96	-0.49	-0.39	-0.10	16.76	17.6	27.21	SJWD	
28%	SPALI						WBUY		21.3	0.1	0.5%	1.2	0.28	25	5.1	0.9	6.8	21.39	21.68	22.08	22.57	22.22	-0.33	-0.24	-0.09	23.01	29.58	37.21	SPALI	
24%	SPRC						WBUY		9.85	0.15	1.5%	2.7	0.19	27	5.5	1.1	11.4	9.86	10.04	10.35	10.72	10.95	-0.25	-0.21	-0.05	18.27	18.34	38.79	SPRC	
12%	STA						WBUY		19.5	-0.2	-1.0%	1.3	0.57	25	6.3	0.6	10.2	19.90	20.44	21.33	21.83	22.41	-0.72	-0.59	-0.13	5.11	11.59	28.33	STA	
19%	STGT						WBUY		9.05	-0.05	-0.5%	2.3	0.54	21	15.8	0.7	8.2	9.13	9.35	9.80	10.34	12.94	-0.35	-0.31	-0.04	8.97	10.05	32.59	STGT	
65%	TCAP						BUY	▲	43.75	0.5	1.2%	0.7	0.40	31	8.7	0.7	7.2	43.47	43.61	43.99	43.56	42.06	-0.35	-0.36	0.02	33.22	30.9	47.74	TCAP	
18%	THANI						REDUCE		3.58	-0.06	-1.6%	2.9	0.66	10	11.8	1.7	4.7	3.64	3.68	3.71	3.85	4.04	-0.03	-0.01	-0.01	18.82	33.97	38.21	THANI	
38%	THG						REDUCE	▲	67.25	0.25	0.4%	0.3	0.32	18	35.5	5.6	1.3	67.22	67.43	67.97	68.37	66.05	-0.41	-0.40	-0.01	16.94	20.64	38.33	THG	
14%	TIDLOR						WBUY		20.7	-0.5	-2.4%	6.6	0.50	138	16.4	2.3	1.2	21.24	21.72	22.22	23.24	24.89	-0.43	-0.24	-0.20	7.58	17.5	33.91	TIDLOR	
19%	TIPH						REDUCE		38.25	-0.5	-1.3%	0.2	0.20	6	19.8	2.5	6.6	38.78	39.34	40.81	44.58	49.27	-1.00	-0.96	-0.04	18.35	20.77	32.82	TIPH	
20%	TISCO						WBUY		90.25	0	0.0%	2.0	0.38	182	10.0	1.7	8.6	90.94	92.94	96.43	98.88	97.69	-2.87	-2.45	-0.42	7.64	12.06	22.11	TISCO	
16%	TOP						WBUY		46.75	0.25	0.5%	1.6	0.13	77	3.2	0.7	8.0	47.26	48.31	50.09	52.44	53.64	-1.43	-1.18	-0.25	13.32	13.58	28.96	TOP	
5%	TQM						REDUCE		25.25	-0.25	-1.0%	0.2	0.11	6	18.9	6.0	4.7	26.01	27.46	30.19	34.56	38.85	-2.08	-1.77	-0.31	7.29	12.61	22.15	TQM	
50%	TRUE						WSELL	▲	7.95	0	0.0%	9.9	0.26	78	N/A	2.8	N/A	7.95	7.98	8.08	8.06	7.85	-0.08	-0.08	0.00	41.06	34.36	45.63	TRUE	
71%	TTB	☺				☺	SBUY		1.43	-0.02	-1.4%	161.2	0.50	232	9.9	0.6	5.0	1.44	1.44	1.43	1.41	1.36	0.01	0.01	0.00	55.04	60.43	50.63	TTB	
32%	TU						ACCUMULATE	▼	13.7	-0.1	-0.7%	5.0	0.37	68	8.9	0.8	6.2	13.70	13.72	13.94	14.91	16.15	-0.12	-0.15	0.03	57.24	51.69	42.43	TU	
9%	VGI						SELL		3.3	-0.06	-1.8%	6.4	0.21	22	250.7	1.3	1.1	3.41	3.57	3.80	4.10	4.39	-0.18	-0.13	-0.05	14.89	25.45	23.18	VGI	
96%	WHA	☺					SBUY		4.42	0.02	0.5%	8.2	0.22	36	16.3	2.1	3.8	4.41	4.41	4.41	4.35	4.15	3.86	0.03	0.05	-0.01	50.95	56.34	58.73	WHA

SOURCE: Aspen Graphics, Market Trend Analytics

* SYMBOLS: 🏹=bullish volume, 🐘=bearish volume, 📉=extremely overbought, 📈=extremely oversold.