

TFEX TODAY'S MENU



APPETIZERS

- ✦ ตลาดให้น้ำหนักว่าเฟดจะคงอัตราดอกเบี้ยมากขึ้น รวมถึงแนวโน้มเศรษฐกิจสหรัฐ จะเกิด soft landing
- ✦ CPI พ.ค. ของ EU ลดลงมากกว่าที่คาดการณ์ รวมถึงเชื่อว่าภาพเศรษฐกิจยูโรโซนรอดพ้นจากวิกฤตพลังงานมาได้แล้ว
- ✦ ราคาน้ำมันดิบตัวขึ้น คาดกลุ่มพลังงาน-ปิโตรฯ หนุนตลาด ร่วมกับ DELTA หลังหุ้น NVIDIA ปรับตัวขึ้นต่อเนื่อง 5.12% ตาม Semiconductor index ที่ปรับตัวขึ้น

Leading Sector: Domestic play, Energy



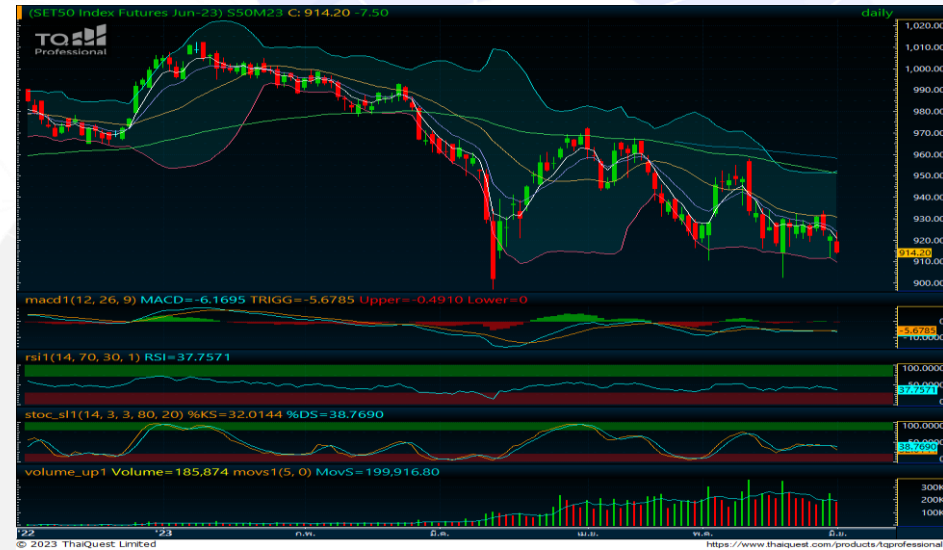
MAIN DISH

S50M23: Sideway

- ✦ S50M23 แนวโน้ม sideway to sideway up ขานรับความคืบหน้าการผ่านร่างขยายเพดานหนี้สหรัฐ และราคาน้ำมันดิบปรับตัวขึ้น
- ✦ **Daily Strategy:** Trading ในกรอบ 910-935
ปิดสถานะ Short(ทุน@920) เปิดสถานะ Long เมื่อยืนเหนือ 918-20 แนวต้าน 935



SET50 Index Futures



แนวรับ

914/910



แนวต้าน

920/935



ตัดขาดทุน

<910

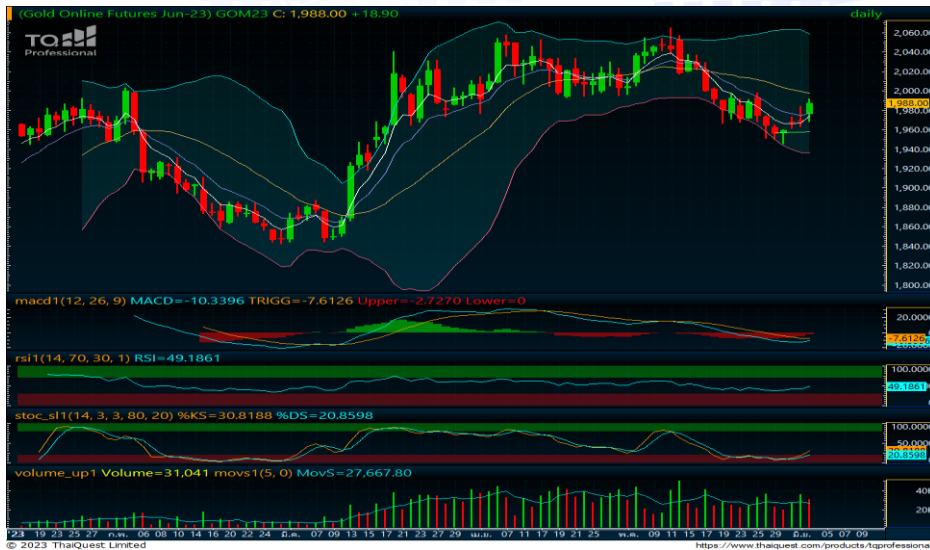





Player Position

SET (MB)	DAY	MTD	YTD
Foreign	(1,988)	(33,276)	(98,037)
Institution	353	30,069	36,412
Proprietary	66	(1,664)	(5,392)
Retail	1,569	4,871	67,018
SET50 Futures (contracts)			
Foreign	6,335	(14,921)	(200,365)
Institution	(1,270)	11,559	49,199
Retail	(5,065)	3,362	151,166

Source: SET




Gold Online Futures


	แนวรับ	1960/1950
	แนวต้าน	1990/2000
	ตัดขาดทุน	1950


Strategy comment
GOM23: Sideway

➤ **GOM23** มีแนวโน้มปรับตัวขึ้นสั้นๆ ตาม US Bond Yield ที่ปรับตัวลงต่อเนื่อง รวมถึง Dollar index ที่เริ่มชะลอการแข็งค่า

➤ **Daily Strategy:** ให้ Trading ในกรอบ 1950-2000 แนวรับ 1960/1950 แนวต้าน 1990/2000


Key factor to watch

Country	Event	Forecast	Previous
Friday, June 2, 2023			
US	การจ้างงานนอกภาคการเกษตร (พ.ค.)	180K	253K
US	อัตราดอกเบี้ย (พ.ค.)	3.5%	3.4%
Sunday, June 4, 2023			
	การประชุมโอเปค (OPEC)		
Monday, June 5, 2023			
EU	ดัชนี PMI รวมจาก S&P Global (พ.ค.)	53.3	54.1
US	ดัชนี PMI ภาคการบริการจากสถาบันไอเอสเอ็ม	51.8	51.9

Source: investing.com

ผู้จัดทำ ปณณวิชย์ ฤทธาสิริพันธ์ นักวิเคราะห์การลงทุนปัจจัยพื้นฐานด้านตลาดทุน ID 101198 Tel. +662 5081567 Ext 3516
 ผู้ช่วยนักวิเคราะห์ ชุตินธร วิกุลศุภภักดิ์, นกศักดิ์ ศรีศักดิ์ดา

