

2 มิถุนายน 2566

SET50 FUTURES:

ความตืบหน้าเพดานหนี้สหรัฐฯ และการส่งสัญญาณคงดอกเบี้ยของกรรมการ FED บางรายเป็นแรงหนุน แต่ Fund Flow ที่ไหลออกเป็นปัจจัยกดดัน แนะนำ Trading S50M23 ในกรอบ 910-920 จุด

SET50 OPTION:

แนะนำรอ Long S50M23P950 ที่ 36 จุด (SET50 = 923) เป้าทำกำไร 49 จุด (SET50 = 910) และ Cut Loss 3 จุดขาด SET50 ขึ้นอย่างจำกัด

SINGLE STOCK FUTURES:

แนะนำถือ Long LHM23 ทุน 8.50 บาท เป้าทำกำไร 9.00 บาท และ Cut Loss 0.15 บาทจากทุน

สถานะ Long CRCM23 ทุน 40.80 บาท ปิดตัดขาดทุน 15% สำหรับวันนี้
แนะนำ Long KBANKM23 บริเวณ 127.00 บาท เป้าทำกำไร 132.00 บาท และ Cut Loss 1.50 บาทจากทุน

GOLD FUTURES:

GF10 Futures : วานนี้ปิดสถานะ Long GF10M23 ทุน 32120 บาท รับกำไรอย่างน้อย 470 บาท วันนี้ให้ Trading 32200-32690 บาท Cut loss 100 บาท

Gold Online: แนะนำ Trading GOM23 ที่ \$1970-2000 และ Cut loss \$3

FEDWATCH TOOL

MEETING DATE	MEETING PROBABILITIES															
	225-250	250-275	275-300	300-325	325-350	350-375	375-400	400-425	425-450	450-475	475-500	500-525	525-550	550-575		
6/14/2023								0.0%	0.0%	0.0%	0.0%	70.4%	29.6%	0.0%		
7/26/2023		0.0%	0.0%	0.0%	0.0%	0.0%	0.0%	0.0%	0.0%	0.0%	0.0%	42.5%	45.8%	11.7%		
9/20/2023	0.0%	0.0%	0.0%	0.0%	0.0%	0.0%	0.0%	0.0%	0.0%	0.0%	11.0%	43.3%	36.9%	8.7%		
11/1/2023	0.0%	0.0%	0.0%	0.0%	0.0%	0.0%	0.0%	0.0%	0.0%	7.0%	31.4%	39.3%	19.1%	3.2%		
12/13/2023	0.0%	0.0%	0.0%	0.0%	0.0%	0.0%	0.0%	0.0%	4.2%	21.7%	36.2%	27.1%	9.5%	1.3%		
1/31/2024	0.0%	0.0%	0.0%	0.0%	0.0%	0.0%	0.0%	3.5%	18.7%	33.7%	28.7%	12.6%	2.7%	0.2%		
3/20/2024	0.0%	0.0%	0.0%	0.0%	0.0%	0.0%	3.3%	17.8%	32.8%	29.0%	13.5%	3.3%	0.4%	0.0%		
5/1/2024	0.0%	0.0%	0.0%	0.0%	0.7%	6.3%	20.9%	32.0%	25.7%	11.4%	2.7%	0.3%	0.0%	0.0%		
6/19/2024	0.0%	0.0%	0.0%	0.5%	4.5%	16.1%	28.3%	27.8%	16.1%	5.6%	1.1%	0.1%	0.0%	0.0%		
7/31/2024	0.0%	0.0%	0.4%	4.1%	15.0%	27.2%	27.8%	17.2%	6.5%	1.5%	0.2%	0.0%	0.0%	0.0%		
9/25/2024	0.0%	0.3%	3.3%	12.6%	24.5%	27.7%	19.5%	8.9%	2.6%	0.5%	0.1%	0.0%	0.0%	0.0%		
11/6/2024	0.3%	2.6%	10.6%	21.9%	27.0%	21.3%	11.2%	4.0%	0.9%	0.1%	0.0%	0.0%	0.0%	0.0%		

ที่มา :FEDWatch Tool

ข้อมูลในเอกสารฉบับนี้ รวบรวมมาจากแหล่งข้อมูลที่น่าเชื่อถือ อย่างไรก็ตาม บริษัทหลักทรัพย์ เอเชีย พลัส จำกัด ไม่สามารถที่จะยืนยันหรือรับรองความถูกต้องของข้อมูลเหล่านี้ได้ ไม่ว่าประการใดๆ บทวิเคราะห์ในเอกสารนี้ จัดทำขึ้นโดยอ้างอิงหลักเกณฑ์ทางวิชาการเกี่ยวกับหลักการวิเคราะห์ และมีได้เป็นการชี้แนะ หรือเสนอแนะให้ซื้อหรือขายหลักทรัพย์ใดๆ การตัดสินใจซื้อหรือขายหลักทรัพย์ใดๆ ของผู้อ่าน ไม่ว่าจะเกิดจากการอ่านบทความในเอกสารนี้หรือไม่ก็ตาม ล้วนเป็นผลจากการใช้วิจารณญาณของผู้อ่าน โดยไม่มีส่วนเกี่ยวข้องกับหรือผู้ส่งมอบใดๆ กับ บริษัทหลักทรัพย์ เอเชีย พลัส จำกัด ไม่ว่ากรณีใด

SET50 Index Futures / Option	P.3
Single Stock Futures	P.6
Gold Futures	P.8

* ภายใต้สภาวะที่ตลาดเผชิญกับความผันผวนสูง ทำให้การปรับกลยุทธ์ใน Derivative Talk ต้องดำเนินการได้อย่างรวดเร็วขึ้น ฝ่ายวิจัย จึงเพิ่มช่องทางติดตามคำแนะนำกลยุทธ์การซื้อขายระหว่างวันทำการผ่าน 2 ช่องทาง เพื่อให้นักลงทุนสามารถปรับเปลี่ยนกลยุทธ์ ได้มีประสิทธิภาพมากยิ่งขึ้น คือ

* แอปพลิเคชัน “ASP Smart”



* Telegram “Asia plus group”

Follow now



Asia Plus Group

RESEARCH DIVISION

บริษัทหลักทรัพย์ เอเชีย พลัส

เกิดศักดิ์ ทวีธีระ-สสส

นักวิเคราะห์ปัจจัยพื้นฐานด้านตลาดทุน และทางเทคนิค

เลขทะเบียนนักวิเคราะห์: 004132

ประสิทธิ์ รัตนกิจกมา, CISA, CFA

นักวิเคราะห์ปัจจัยพื้นฐานด้านตลาดทุน และด้านเทคนิค

เลขทะเบียนนักวิเคราะห์: 025917

นวลพรรณ น้อยรัชชกุล

นักวิเคราะห์ปัจจัยพื้นฐานด้านตลาดทุน และด้านเทคนิค

เลขทะเบียนนักวิเคราะห์: 019994

ชาญชัย พันพานากิจ

นักวิเคราะห์ปัจจัยพื้นฐานด้านตลาดทุน และทางเทคนิค

เลขทะเบียนนักวิเคราะห์: 064045

ธนัฐธ เกิดเนตร

ผู้ช่วยนักวิเคราะห์



สถานะของนักลงทุน

	All Futures Long(Short) Position : Contract			Accumulated Long(Short)		
	Long	Short	Net	2 Days	1 Weeks	1 Months
Institution	119,256	92,955	26,301	24,154	29,885	136,349
Foreign	116,459	129,273	-12,814	211	-19,570	-7,015
Retail	207,343	220,830	-13,487	-24,365	-10,315	-129,334

	SET50 Futures Long(Short) Position : Contract			Accumulated Long(Short)		
	Long	Short	Net	2 Days	1 Weeks	1 Months
Institution	27,867	22,432	5,435	4,165	9,034	18,350
Foreign	77,890	90,723	-12,833	-6,498	-32,444	-37,553
Retail	104,202	96,804	7,398	2,333	23,410	19,203

	Single Stock Futures Long(Short) Position : Contract			Accumulated Long(Short)		
	Long	Short	Net	2 Days	1 Weeks	1 Months
Institution	65,125	47,578	17,547	14,958	2,066	79,871
Foreign	5,636	7,784	-2,148	-768	5,537	39,100
Retail	53,245	68,644	-15,399	-14,190	-7,603	-118,971

	Metal Futures Long(Short) Position : Contract			Accumulated Long(Short)		
	Long	Short	Net	2 Days	1 Weeks	1 Months
Institution	1,086	1,420	-334	795	1,838	39
Foreign	31,649	29,471	2,178	6,675	6,397	-11,144
Retail	19,381	21,225	-1,844	-7,470	-8,235	11,105

	Call Option Long(Short) Position : Contract			Accumulated Long(Short)		
	Long	Short	Net	2 Days	1 Weeks	1 Months
Institution	264	431	-167	-441	-196	-873
Foreign	637	833	-196	15	942	1,832
Retail	4,088	3,725	363	426	-746	-959

	Put Option Long(Short) Position : Contract			Accumulated Long(Short)		
	Long	Short	Net	2 Days	1 Weeks	1 Months
Institution	29	101	-72	-133	-351	582
Foreign	532	437	95	852	122	677
Retail	2,996	3,019	-23	-719	229	-1,259



SET50 OVERVIEW

ความคืบหน้าต่อการผ่านร่างกฎหมายขยายเพดานหนี้ที่จะมีการโหวตในชั้นวุฒิสภาวันนี้ ก่อนที่จะส่งต่อประธานาธิบดี Biden ลงนาม และความเห็นของคณะกรรมการ FED สาขา Philadelphia ที่ส่งสัญญาณการคงดอกเบี้ยในการประชุมเดือน มิ.ย. ทำให้ FEDWatch Tool กลับมาให้โอกาสการคงดอกเบี้ยที่ 70.4% หนุนต่อตลาดกลับมาอยู่ในภาวะ Risk on มากขึ้นสะท้อนจากดัชนี Dow Jones ปรับขึ้น 0.47 ราคาน้ำมันดิบบริบาว์น 3% ส่วนทาง Dollar Index ที่อ่อนค่า -0.64% สภาพแวดล้อมข้างต้นจะเป็นแรงหนุนต่อ SET50 Index ในช่วงเปิดตลาด แต่อย่างไรก็ตามประเด็นในประเทศที่ยังวนเวียนกลับความไม่แน่นอนทางการเมืองที่ยังกดดันทิศทาง Fund Flow ที่ไหลออกหลังจากวานนี้ขายสุทธิ 3.89 ล้านบาท และ Short ใน SET50 Futures อีก 1.28 หมื่นสัญญา เป็นปัจจัยที่ทำให้การปรับขึ้นยังเป็นอย่างจำกัดประเมินกรอบการเคลื่อนไหวของวันในรอบ 910-920 จุด

SET50 INDEX FUTURES

Direction Trading : ความคืบหน้าเพดานหนี้สหรัฐฯ และการส่งสัญญาณคงดอกเบี้ยของกรรมการ FED บางรายเป็นแรงหนุน แต่ Fund Flow ที่ไหลออกเป็นปัจจัยกดดันแนะนำ Trading S50M23 ในกรอบ 910-920 จุด

Spread Trading: เปิด Short Spread S50M23U23 ได้ที่ -1.71 จุด ปัจจุบันกำไร 0.8 จุด แนะนำถือต่อโดยคาด Spread ระหว่าง S50U23 ลบด้วย S50M23 ณ วันที่ 29 มิ.ย. 2566 จะเท่ากับ -4.91 จุด

SET50 Option: แนะนำรอ Long S50M23P950 ที่ 36 จุด (SET50 = 923) เป้าทำกำไร 49 จุด (SET50 = 910) และ Cut Loss 3 จุดคาด SET50 ขึ้นอย่างจำกัด

S50M23 (30 MIN CHART)



ที่มา: สายงานวิจัย บล. เอเชีย พลัส

	แนวรับ	แนวต้าน
SET50	910	920
S50M23	910	920

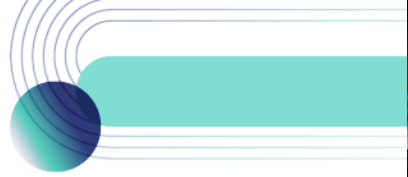
* ภายใต้สภาวะที่ตลาดเผชิญกับความผันผวนสูง ฝ่ายวิจัยจึงเพิ่มช่องทางติดตามคำแนะนำกลยุทธ์การซื้อขายระหว่างวันผ่าน 2 ช่องทาง คือ

- * แอปพลิเคชัน “ASP Smart”
- * Telegram “Asia plus group”

Follow now

TECHNICAL COMMENT

S50M23 อยู่ในโหมดพักตัวตามกรอบ 910-920 จุด



SET50 Index	Last	1Yr Hist. Volatility	2Week Hist. Volatility
	917.28	11.6	9.78031

Call Option

	Premium	Chg	Break Even	Intrinsic Value	Time Value	All-in-Premium	Theory Price	Volume	Open Interest	Implied Volatility	Delta	Effective Gearing	Time Decay
S50M23C1000	0.60	-0.40	> 1000.6	0.00	0.60	9.08%	0.03	0	16037	17.60	0.03	52.84	9.1%
S50M23C975	2.10	-0.80	> 977.1	0.00	2.10	6.52%	0.26	0	16608	17.82	0.10	43.66	6.5%
S50M23C950	5.50	-1.50	> 955.5	0.00	5.60	4.17%	1.73	0	12748	17.50	0.22	36.76	4.2%
S50M23C925	13.00	-2.30	> 938	0.00	13.00	2.26%	7.25	0	5970	17.60	0.41	29.14	2.3%
S50M23C900	25.30	-4.90	> 925.3	17.28	8.02	0.87%	20.19	0	827	17.24	0.64	23.03	0.9%

Put Option

	Premium	Chg	Break Even	Intrinsic Value	Time Value	All-in-Premium	Theory Price	Volume	Open Interest	Implied Volatility	Delta	Effective Gearing	Time Decay
S50M23P1000	83.10	4.70	< 916.9	82.72	2.18	-0.04%	85.56	0	896	#N/A N/A	-1.00	-11.04	0.0%
S50M23P975	63.00	7.00	< 912	57.72	5.28	-0.58%	60.83	0	1912	18.42	-0.89	-12.92	-0.6%
S50M23P950	41.00	4.70	< 909	32.72	8.28	-0.90%	37.34	0	4602	17.28	-0.78	-17.40	-0.9%
S50M23P925	23.80	4.70	< 901.2	7.72	16.08	-1.75%	17.89	0	6054	17.70	-0.58	-22.42	-1.8%
S50M23P900	12.00	3.20	< 888	0.00	11.80	-3.19%	5.87	0	10226	18.25	-0.37	-28.00	-3.2%

ที่มา: สายงานวิจัย บล. เอเชีย พลัส

ภาพรวมการซื้อขาย SET50 INDEX

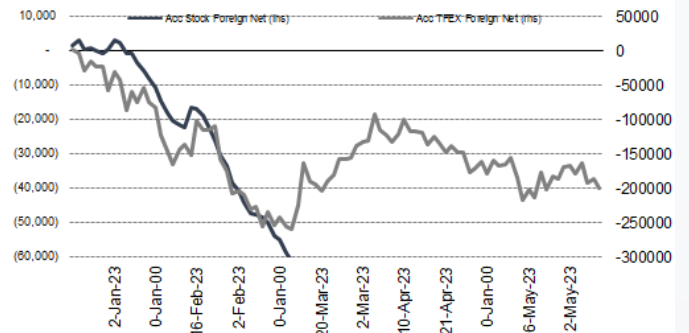
UNDERLYING	Close	Chg	%Chg	สณการซื้อขาย
SET50	917.28	-7.37	-0.80%	116/23

Symbol	Settle	Chg	%Chg	Vol.	OI	OI Chg
S50J23	925.01	0.0	0.0%	73	81	0
S50K23	926.92	0.0	0.0%	40	133	0
S50M23	914.20	-7.5	-0.8%	185,874	528,853	-20,186
S50U23	911.80	-7.2	-0.8%	16,713	76,049	-3,241
S50Z23	912.80	-7.1	-0.8%	5,630	32,856	-1,763
S50H24	911.00	-5.5	-0.6%	1,729	8,279	260

SET50 Futures Long(Short) : สิ้นวัน	Long	Short	Net	2 วัน	2 สัปดาห์	1 เดือน
สกลัน	27,867	22,432	5,435	4,165	1,406	18,350
ล้างขาด	77,890	90,723	-12,833	-6,498	-22,211	-37,553
รายย่อย	104,202	96,804	7,398	2,333	20,805	19,203

ที่มา: สายงานวิจัย บล. เอเชีย พลัส

ความสัมพันธ์สถานะของนักลงทุนต่างประเทศ ในตราสารทุน และ SET50 FUTURES



ที่มา: สายงานวิจัย บล. เอเชีย พลัส

คาดการณ์ SPREAD ณ สิ้นเดือนจาก ASPS MODEL

	เป้าหมาย Spread ชีริย์ทอล - ชีริย์ทอล					
	S50F23	S50G23	S50H23	S50J23	S50K23	S50M23
	ณ 30 ม.ค.66	ณ 27 ก.พ.66	ณ 30 มี.ค.66	ณ 27 เม.ย.66	ณ 30 พ.ค.66	ณ 29 มิ.ย.66
S50F23						
S50G23	-3.33					
S50H23	-5.93	-2.60				
S50J23	-9.70	-6.37	-3.37			
S50K23	-9.81	-6.47	-3.06	0.31		
S50M23	-8.80	-5.45	-1.64	1.73	1.42	

*สมมติฐานอัตราดอกเบี้ยนโยบายระหว่าง เม.ย. - มิ.ย. 66 เท่ากับ 1.75%

ที่มา: สายงานวิจัย บล. เอเชีย พลัส

SET50 ที่ระดับค่า PER ต่างๆ

SET 50 Sensitivity	ม.ค. 66E	มี.ค. 66E	เม.ย. 66E	พ.ค. 66E	มิ.ย. 66E	ก.ย. 66E	ธ.ค. 66E
PER 15.5	888	902	908	915	922	942	963
PER 16	917	931	938	945	952	973	994
PER 16.5	945	960	967	974	981	1,003	1,025
PER 17	974	989	996	1,004	1,011	1,033	1,056
PER 17.5	1,003	1,018	1,026	1,033	1,041	1,064	1,087
PER 18	1,031	1,047	1,055	1,063	1,071	1,094	1,118
PER 18.5	1,060	1,076	1,084	1,092	1,100	1,125	1,149
PER 19	1,088	1,105	1,113	1,122	1,130	1,155	1,180

ที่มา: สายงานวิจัย บล. เอเชีย พลัส



SINGLE STOCK FUTURES

Long LHM23

เชื่อว่ากำไร 1Q66 เป็นจุดต่ำสุดของปี และทิศทางจากนี้ตั้งแต่ 2Q-4Q66 คาดฟื้นตัวมากขึ้น โดยเฉพาะ 4Q66 จะเป็นจุดสูงสุดของปี ทำให้การปรับลงของราคาหุ้นถือเป็นจังหวะที่ดีในการเข้าลงทุน ราคาหุ้นมี upside 24% และน่าสนใจด้วยปันผลสูงเฉลี่ยกว่า 6% ต่อปี ราคาหุ้นรายวัน จังหวะ Technical Rebound หลังจากทดสอบกรอบล่าง Sideway Up โดยแท่งเทียนทำจังหวะ Higher Low คาดโอกาสกลับทดสอบแนวต้านช่วงสั้นที่ 9.00 บาท

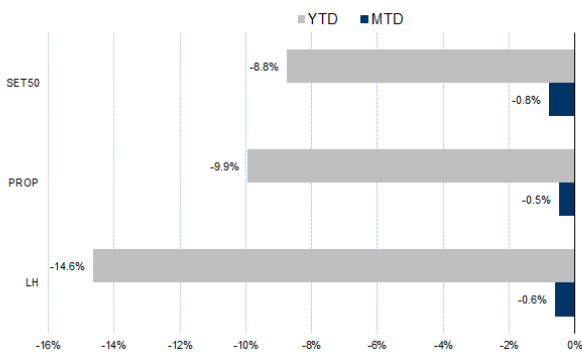
กลยุทธ์การลงทุน

แนะนำถือ Long LHM23 ทุน 8.50 บาท เป้าทำกำไร 9.00 บาท และ Cut Loss 0.15 บาทจากทุน

Future							Underlying	
Future	Settle Price	Basis	Vol	OI	OI Change	Leverage	Upside	PER 66F
LHM23	8.42	-0.03	-	2838	-1	-	16.73%	13.44

ที่มา: สายงานวิจัย บล. เอเชีย พลัส

HISTORICAL PRICE



ที่มา: สายงานวิจัย บล. เอเชีย พลัส

TECHNICAL CHART



ที่มา: สายงานวิจัย บล. เอเชีย พลัส



Long KBANKM23

กำไรสุทธิ 1Q66 คิดเป็นสัดส่วน 28% ของประมาณการกำไรสุทธิปี 2566 ที่ 3.8 หมื่นล้านบาท (+8% YoY) บนสมมติฐาน Credit Cost ที่ 2.05% ถือว่าอยู่กรอบบนของเป้าหมายธนาคารฯ ที่ 1.75% - 2.00% ราคาหุ้น KBANK ซื้อขายบน PBV ราว 0.59 เท่า มองว่าไม่แพงเมื่อเทียบกับค่าเฉลี่ยกลุ่มฯ ซื้อขายราว 0.67 เท่า Fair Value เท่ากับ 140.00 บาท

ราคาหุ้นรายวัน อยู่ในจังหวะแกว่งหาฐาน สัญญาณลบช่วงสั้นจากการหลุด EMA 10 วัน อย่างไรก็ตามราคาถอย จนเข้าใกล้แนวรับที่ 127.00 บาท มีโอกาส Technical Rebound

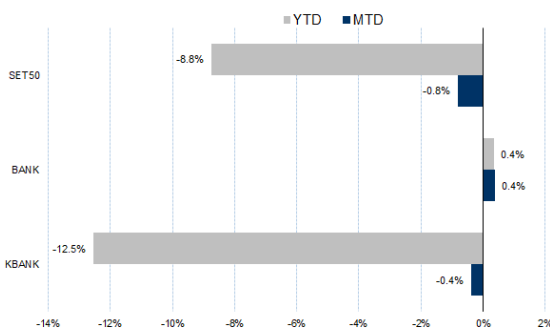
กลยุทธ์การลงทุน

แนะนำ Long KBANKM23 บริเวณ 127.00 บาท เป้าทำกำไร 132.00 บาท และ Cut Loss 1.50 บาทจากทุน

Future							Underlying	
Future	Settle Price	Basis	Vol	OI	OI Change	Leverage	Upside	PER 66F
KBANKM23	129.35	0.35	320	4593	103	13.64	25.00%	7.56

ที่มา: สายงานวิจัย บล. เอเชีย พลัส

HISTORICAL PRICE

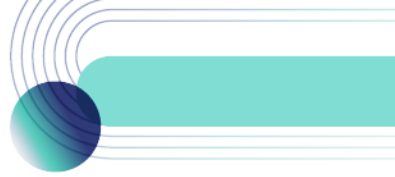


ที่มา: สายงานวิจัย บล. เอเชีย พลัส

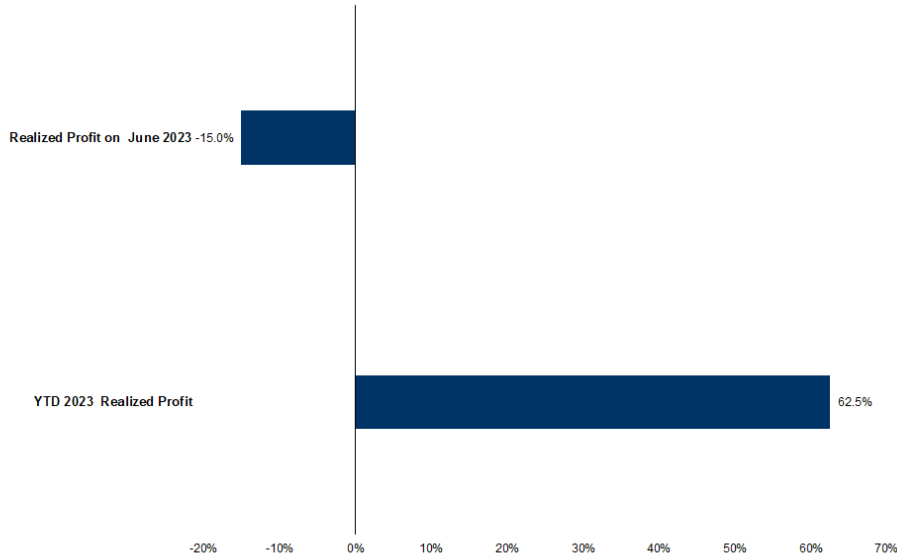
TECHNICAL CHART



ที่มา: สายงานวิจัย บล. เอเชีย พลัส



TRACKING PERFORMANCE



หมายเหตุ การคำนวณผลตอบแทนจะใช้ราคาเปิดในวันเนมาเป็นต้นทุน เทียบกับราคาปิดล่าสุด เป็นผลตอบแทนสะสมจนกว่าจะถึงวันที่ฝ่ายวิจัยเนมาให้ปิดสถานะทำกำไร/ตัดขาดทุน

ที่มา: สายงานวิจัย บล. เอเชีย พลัส

TOP 20 MOST ACTIVE VOLUME

	Future	Settle Price	Basis	Vol	OI	OI Change	Leverage	Resistance	Support
1	TRUEM23	6.56	6.6	27,047	30,555	4,011	12.42	6.74	5.97
2	KTBM23	19.19	19.1	8,349	13,865	3,898	19.63	19.45	19.00
3	AAVM23	2.77	2.8	4,799	39,149	-	3,525	8.48	2.82
4	TTBM23	1.61	1.62	4,217	21,770	-	35,221	1.61	1.57
5	TUM23	14.55	14.4	3,833	16,108	-	3,500	9.10	14.80
6	SIRIM23	1.75	1.74	1,501	25,999	1,497	15.44	1.75	1.64
7	BLANDM23	0.86	0.84	1,403	74,524	902	8.95	0.86	0.84
8	GULFM23	47.12	47	1,273	8,759	-	111	2.72	48.27
9	CPFM23	19.95	20	1,214	22,676	-	495	7.99	20.04
10	EAM23	61.02	60.75	1,094	22,021	-	529	15.81	64.55
11	BEMM23	8.03	8.05	1,009	12,038	508	13.30	8.03	7.78
12	CHGM23	3.14	3.16	1,007	2,212	-	1,048	13.31	3.15
13	COM7M23	28.97	29	638	4,123	103	4.94	28.98	28.80
14	ADVANCM23	210	210	638	2,317	-	49	13.97	211.60
15	GUNKULM23	3.33	3.3	613	126,441	600	19.36	3.40	3.16
16	SAWADM23	56	56	531	6,293	203	6.65	61.06	56.00
17	BGRIMM23	35.23	35.75	512	3,001	364	6.38	37.25	35.54
18	BAM23	14.67	14.7	512	570	12	16.71	14.67	14.55
19	CRCM23	40.39	40.5	511	2,034	4	41.50	40.18	40.18
20	BLAM23	26.74	27.25	506	8,328	104	13.04	27.64	26.74

ที่มา: สายงานวิจัย บล. เอเชีย พลัส



GOLD FUTURES

ราคาทองคำตลาดสหรัฐเมื่อคืน เพิ่มขึ้น 14.8 เหรียญฯ หรือ 0.8% ปิดอยู่ที่ 1,977 เหรียญฯ โดยมีแรงหนุนจากการปรับลงของอัตราผลตอบแทนพันธบัตรสหรัฐ และการอ่อนค่าของค่าเงินดอลลาร์ หลังมีการคาดการณ์ว่าธนาคารกลางสหรัฐ (เฟด) จะคงอัตราดอกเบี้ยในการประชุมเดือน มิ.ย. นี้ ภายหลังจากเจ้าหน้าที่เฟดบางคนได้ออกมาสนับสนุนการระงับขึ้นดอกเบี้ย เพื่อช่วยให้คณะกรรมการเฟดเห็นข้อมูลมากขึ้น ก่อนที่จะตัดสินใจเกี่ยวกับขอบเขตในการใช้นโยบายคุมเข้มทางการเงินต่อไป ภาพรวมทำให้ Dollar Index วานนี้ ปรับลง 0.64% ปิดที่ 103.56 จุด สำหรับวันนี้ ต้องติดตามการรายงานตัวเลขจ้างงานนอกภาคการเกษตรและอัตราการว่างงานของสหรัฐ เพื่อหาสัญญาณเกี่ยวกับทิศทางดอกเบี้ยในระยะต่อไป

กลยุทธ์การลงทุน

ราคาทองคำ GF10M23 เมื่อคืน เพิ่มขึ้น 160 บาท ปิดอยู่ที่ 32,600 บาท (1,985 เหรียญฯ สูงกว่าราคาตลาด spot ล่าสุดที่ 1,977 เหรียญฯ) สู่ระดับเป้าหมายทำกำไร ทำให้นักลงทุนที่มีสถานะ Long GF10M23 ทุนที่ 32,120 บาท ปิดสถานะและรับกำไรอย่างน้อย 470 บาท สำหรับกลยุทธ์วันนี้ เนื่องจากตลาดทองคำไทยจะปิดทำการหลายวันในวันหยุดยาวสุดสัปดาห์ ฝ่ายวิจัยจึงแนะนำกลับมา Trading บริเวณ 1,960-1,990 เหรียญฯ หรือ 32,200-32,690 บาท และกำหนดจุด Cut Loss 100 บาทจากทุน เพื่อป้องกันความเสี่ยงหากราคาทองคำเคลื่อนไหวผิดจากคาด

GOLD SPOT



ที่มา: สายงานวิจัย บล. เอเชีย พลัส

Gold Online Futures

	Last	Chg	%Chg	Vol	OI	OI Chg
GOM23	1,988	19	0.96	22,000	34,940	-5299
GOU23	2,018	18	0.92	6,960	10,221	-780

Mini Gold Futures

	Last	Chg	%Chg	Vol	OI	OI Chg
GF10M23	32,600	130	0.40	2,411	6,055	-536
GF10Q23	32,680	130	0.40	739	3,495	-212
GF10V23	32,720	30	0.09	126	578	57

ที่มา: สายงานวิจัย บล.เอเชีย พลัส

หมายเหตุ 9 ราคาปิดของ Gold Futures (Night Session) Settle ณ เวลา 22.00 น. และปริมาณการซื้อขายเกิดขึ้นในช่วงเวลา 19.30-22.30 น.



GOLD ONLINE FUTURES (GOM23)

ทิศทางราคาทองคำ หลุดแนวรับสำคัญ บริเวณ Zone Neck Line พร้อมแท่งเทียน

Bearish Breakout รูปแบบ Double Top บ่งชี้สัญญาณลบ คาดกรอบ \$1970-\$2000

Gold Online: แนะนำ Trading GOM23 ที่ \$1970-2000 และ Cut loss \$3

GOM23



ที่มา: สายงานวิจัย บล. เอเชีย พลัส

BASIS ระหว่าง GOM23-GOLD SPOT



ที่มา: สายงานวิจัย บล. เอเชีย พลัส

การแปลงราคาทองคำให้เป็นบาท

	FX (บาท/ USD)				
	34.00	34.25	34.50	34.75	35.00
1,900	30,706	30,932	31,158	31,384	31,609
1,930	31,191	31,420	31,650	31,879	32,108
1,960	31,676	31,909	32,142	32,375	32,608
1,990	32,161	32,397	32,634	32,870	33,107
2,020	32,646	32,886	33,126	33,366	33,606
2,050	33,130	33,374	33,618	33,861	34,105
2,080	33,615	33,862	34,110	34,357	34,604
2,110	34,100	34,351	34,602	34,852	35,103
2,140	34,585	34,839	35,094	35,348	35,602

ที่มา: สายงานวิจัย บล. เอเชีย พลัส

คำนวณกำไรขาดทุนของ MINI GOLD FUTURES

มีสกุลเงินรายย่อย					
(ค่าธรรมเนียม 98.10 บาท/สัญญา/ข้าง)					
ราคาปิด	กำไร	ค่าธรรมเนียม+	กำไร		
future	เปลี่ยนแปลง	(ขาดทุน)	VAT (บาท)	(ขาดทุน)สุทธิ	
32,930.00	250.0	2,500	(210)	2,290	
32,880.00	200.0	2,000	(210)	1,790	
32,830.00	150.0	1,500	(210)	1,290	
32,780.00	100.0	1,000	(210)	790	
32,730.00	50.0	500	(210)	290	
32,680.00	0.0	-	(210)	(210)	
32,630.00	-50.0	(500)	(210)	(710)	
32,580.00	-100.0	(1,000)	(210)	(1,210)	
32,530.00	-150.0	(1,500)	(210)	(1,710)	
32,480.00	-200.0	(2,000)	(210)	(2,210)	
32,430.00	-250.0	(2,500)	(210)	(2,710)	

ที่มา: สายงานวิจัย บล. เอเชีย พลัส