

2 มิถุนายน 2566

รายงานดัชนีตลาดหุ้น

	ปิด	เปลี่ยนแปลง	%
SET index	1,521.40	-12.14	-0.79
SET50	917.28	-7.37	-0.80
SET P/E		18.16	
SET P/BV		1.48	
SET Div. Yield		3.09%	
DOW	33,061.57	153.30	0.47
NASDAQ	13,100.98	165.69	1.28

ดัชนีชี้วัดเศรษฐกิจ/ตลาดหุ้น

	ปิด	%
เงินบาท/ดอลลาร์สหรัฐ	34.59	-0.37
ดอกเบี้ยพันธบัตรสหรัฐ 10 ปี	3.612	-3.8bps
ราคาน้ำมันเบรนท์ (US\$)	74.28	+3.14
ราคาน้ำมัน US WTI (US\$)	70.19	+3.79
ราคาน้ำมันดิบดูไบ (US\$)	70.87	-2.78
ดัชนีค่าระวางเรือ - BDI	937	-4.09
ราคาทองคำปอนด์ (US\$)	1977	+0.78

มูลค่าการซื้อขาย 48,244 ล้านบาท

ล้านบาท	ซื้อ	ขาย	สุทธิ
สถาบันในประเทศ	3,604	4,165	-561
ต่างประเทศ	23,827	27,718	-3,891
รายบุคคล	17,843	13,384	4,459
บัญชีบริษัทหลักทรัพย์	2,970	2,977	-7

มูลค่าการซื้อขายสูงสุด รายอุตสาหกรรม

	ล้านบาท	%	% of total
Energy	7,320	-1.5	15.2
Comm	5,958	-1.7	12.4
Bank	4,975	0.4	10.3
Food	3,391	-0.3	7.0
Fin	3,013	-1.6	6.3

มูลค่าการซื้อขายสูงสุด รายหลักทรัพย์

	ปิด (บาท)	%	ล้านบาท
DELTA	98	-1.0	2,247
CPALL	63.25	-0.8	1,532
MAKRO	38.25	-5.6	1,519
GULF	47	-3.6	1,510
KBANK	129	-0.4	1,248

ทิศทางตลาดหุ้นวันนี้

(ภัทพงศ์ ไชยสุภกรกุล เลขทะเบียนฯ: 19838)

มีริบาวด์ แต่ฟันด์โฟลว์ไหลออกยังกดดันตลาดอยู่

ฝ่ายวิจัย KGI ประเมิน SET Index วันศุกร์ **ฟันด์โฟลว์ได้แต่จะแดงไม่ไกล...** หลังจากเมื่อวานนี้ ตลาดหุ้นไทยยังแกว่งลงต่อ (อ่อนแอกว่าที่คาด) ตามแรงขายหนักในหุ้นกลุ่มโรงไฟฟ้า และกลุ่มค้าปลีก ซึ่งในกลุ่มค้าปลีกนั้น น่าจะเกิดจากจิตวิทยาเชิงลบตามกระแสข่าวพรรคเพื่อไทยจะยกเลิกนโยบายแจกเงินดิจิทัล 1 หมื่นบาท ขณะที่ต่างชาติยังขายสุทธิหนักอยู่... สำหรับในวันนี้ ปัจจัยต่างประเทศเป็นบวกชัดเจนมากขึ้น (สภาผู้แทนฯ สหรัฐฯ อนุมัติกฎหมายเพิ่มเพดานหนี้แล้ว และได้ส่งต่อไปให้วุฒิสภาสหรัฐฯ ลงมติในวันนี้อย่างรวดเร็ว) ฝ่ายวิจัยฯ คาดว่าจะผ่านพ้นไปได้ และทำให้สหรัฐฯ รอดจากการกดดันชำระหนี้ก่อนสิ้นตาย 5 มิ.ย. ii) เข้าใจ สัญญา Fed Fund Futures ให้นำหนักมากกว่า 80% ว่าเฟดจะคงอัตราดอกเบี้ยที่ 5.25% ในการประชุม FOMC วันที่ 14 มิ.ย. นี้ หลังจากเมื่อคืนนี้ตัวเลขต้นทุนแรงงานสหรัฐฯ ไตรมาส 1/66 เพิ่มขึ้นน้อยกว่าที่ consensus คาด (เงินเพื่อชดเชย) และดัชนี ISM ภาคการผลิตและ ISM คำสั่งซื้อใหม่ เดือน พ.ค. ช่วงล่าง 46.9 และ 42.6 จุด ต่ำกว่าที่ consensus คาดค่อนข้างมาก ทำให้นักลงทุนมองว่าเศรษฐกิจสหรัฐฯ กำลังจะชะลอลง... ทั้งนี้จะมีการรายงานตัวเลขการจ้างงานและอัตราว่างงานสหรัฐฯ ในคืนวันนี้อย่างดี... ด้านปัจจัยภายในประเทศยังเป็นลบ ความไม่ชัดเจนของการจัดตั้งรัฐบาลน่าจะคงอยู่อีกระยะ และเป็นสาเหตุสำคัญที่กดดันฟันด์โฟลว์ไหลออก หุ้นไทยจึงมีโอกาส under-perform ตลาดหุ้นต่างประเทศต่อไปในช่วงนี้

หุ้นเด่นวันนี้ ตามปัจจัยพื้นฐาน

(สุชาติ ธีรวรรณรัตน์ เลขทะเบียนฯ: 28668)

เก็งกำไร ERW*, AEONTS*

- **ERW* (เป้าหมายพื้นฐาน 6.3 บาท)** 1) ประเมินแนวรับ 4.2 บาท / แนวต้าน 4.36 – 4.5 บาท กรณี Break ผ่านแนวต้านนี้ได้ แนะนำ “เก็งกำไรตาม” ประเมินมีโอกาสทดสอบกรอบแนวต้านถัดไป +/- 4.8 บาท (Stop loss 4.1 บาท) 2) ประเมินแนวโน้มผลการดำเนินงานยังฟื้นตัว YoY ต่อเนื่องใน 2Q – 3Q แม้เป็น low season จากการท่องเที่ยวไทยที่ยังมี Momentum ติดต่อเนื่อง ขณะที่ล่าสุดคานักท่องเที่ยวโดยเฉพาะชาวจีนจะเร่งตัวขึ้นตั้งแต่กลางปี หลังสำนักงานการบินพลเรือนแห่งประเทศไทยเตรียมเพิ่ม slot เที่ยวบินจากประเทศจีนเป็น +/-400 เที่ยวบิน/สัปดาห์ ตั้งแต่เดือน มิ.ย. (จาก +/-100 เที่ยวบิน/สัปดาห์ ในเดือน พ.ค.) ... คาด ERW* ที่เน้นโรงแรมในไทยรับอานิสงส์โดยตรง 3) ประเมินผลการดำเนินงานปีนี้เริ่ม Turnaround เป็นกำไรราว 560 ล้านบาท
- **AEONTS* (เป้าหมายพื้นฐาน 210 บาท)** 1) ประเมินแนวรับ 199 บาท / แนวต้าน 202 – 208 บาท กรณี Break ผ่านกรอบแนวต้านนี้ได้ มีโอกาสทดสอบกรอบแนวต้านถัดไป +/- 220 บาท (Stop loss 195 บาท) 2) ประเมินแนวโน้มผลการดำเนินงานฟื้นตัว ตามการฟื้นตัวของเศรษฐกิจ (เป็นบวกต่อการขยายตัวของสินค้า และการจัดเก็บหนี้) ขณะที่คาดคุณภาพสินทรัพย์ผ่านจุดที่แย่ที่สุดไปแล้ว ฝ่ายวิจัยฯ คาดกำไรปี 2565/66 (ปีงบประมาณ ก.พ.) กลับมาโต +21.6% YoY 3) Valuation ไม่แพง Forward PE 10.7 เท่า ต่ำกว่าค่าเฉลี่ยในอดีตที่ 11.3 เท่า เล็กน้อย ขณะที่คาดผ่านวัฏจักรเศรษฐกิจจะลดตัว + กำลังจะผ่านวัฏจักรดอกเบี้ยขาขึ้น มีโอกาสที่จะเทรด Forward PE สูงกว่าค่าเฉลี่ยในอดีตได้

หุ้นมีข่าว

- (+) **TSE ครึ่งปีแรกบวช แดงไลน์ธุรกิจสุขภาพ (ทันหุ้น)** TSE มองผลงานไตรมาส 2/2566 แวดต้นหลังฤดูมรสุม COD โครงการ Onikoube ในญี่ปุ่น ขนาด 133 เมกะวัตต์ หนุนรายได้ปี 2566 ยืนเหนือเป้า 3 พันล้านบาท พร้อมเร่งเครื่องเดินหน้าลงทุนโรงไฟฟ้า โครงการใหม่ทั้งในและต่างประเทศต่อเนื่อง เล็งแตกไลน์ธุรกิจเพื่อสุขภาพ Wellness-IVF เพิ่มเติม
- (+) **KTIS เป้าสัดส่วนธุรกิจชีวภาพ 50% นครสวรรค์ไปโอเพน เฟส 2 COD ปี 67 (ข่าวหุ้น)** KTIS คาดผลงานปีนี้ดีกว่าแผน หลังราคาผลิตถ่านหินขึ้น ทั้งราคาน้ำมันดิบ-ธุรกิจจากชานอ้อย-ไฟฟ้า วางเป้าหมายรายได้จากธุรกิจใหม่ 2,000 ล้านบาท ดันสัดส่วนธุรกิจชีวภาพพุ่ง 50% ด้านโครงการนครสวรรค์ไปโอเพนคอมเพล็กซ์ เฟส 2 มั่นใจจะ COD ได้ในไตรมาส 1/67
- (+) **บีก TMI แจก W2 เข้าพอร์ตมถ.จ่อเทรดเร็วๆ นี้ (ทันหุ้น)** บอร์ด TMI ไฟเขียว แจก W2 เข้าพอร์ตให้ผู้ถือหุ้นเดิม ตามสัดส่วนการถือหุ้น เตรียมเข้าเทรดเร็วๆ นี้ เห็นหน้ามุ่งเสริมสร้างความแข็งแกร่งอย่างต่อเนื่อง หนุนผลงานโตก้าวกระโดด ฟากผู้บริหารแย้มทิศทางธุรกิจ จากนั้นได้ต่อเนื่องทุกไตรมาส

<https://www.kgiworld.co.th>

หมายเหตุ: 1. *บริษัทอาจเป็นผู้ถือครองหุ้นสำคัญแสดงสิทธิออกพันธบัตรหลักทรัพย์นี้ / 2. เป้าพื้นฐาน หมายถึง ราคาเป้าหมายเชิงพื้นฐาน (Forecasted 12M Target price) ที่อ้างอิงจากบทวิเคราะห์ที่ปัจจัยพื้นฐานฉบับล่าสุดของฝ่ายวิจัยฯ / 3. เป้า Consensus หมายถึง ค่าเฉลี่ยของราคาเป้าหมายเชิงพื้นฐานที่จัดทำโดย Bloomberg consensus หรือ IAA Consensus

Disclaimer

บริษัทหลักทรัพย์ เคจีไอ (ประเทศไทย) จำกัด (มหาชน) (“บริษัท”) มิได้ให้การรับรองใดๆ ถึงความถูกต้องและแท้จริงของข้อมูลเอกสารนี้ (“ข้อมูล”) ดังนั้นไม่ว่าจะด้วยเหตุใดก็ตาม บริษัทฯ ขอรับผิดชอบต่อความเสียหายในรายได้ หรือผลประโยชน์ใดๆ ทั้งทางตรงและทางอ้อมที่เกิดขึ้นจากการใช้ ข้อมูล และข้อมูลนี้มิได้จัดทำขึ้นเพื่อเป็นการชักชวนหรือชี้แนะให้ซื้อขายหลักทรัพย์ใดๆ ทั้งนี้ข้อมูลถูกจัดทำขึ้นจากแหล่งข้อมูลที่เป็นปัจจุบันและ บริษัทฯ สงวนสิทธิในการแก้ไขข้อความใดๆ ในเอกสารนี้โดยมิต้องบอกกล่าวล่วงหน้า

2 มิถุนายน 2566

(+) PJW จับตามผลงานฟื้น ต้นทุนลด-มาร์จิ้นฟู เติบโตเครื่องเร่ง. เต็มที่ (ทันหุ้น) PJW คาดทิศทางธุรกิจผลงาน Q2 สดใส กลุ่มยานยนต์ฟื้น โรงงานจีนเดินเครื่องเต็มกำลัง แถมกดดันต้นทุนลด หนุนมาร์จิ้นฟู ด้านผู้บริหาร "วิวรรธน์ เหมมณฆารพ" ปักธงรายได้โต 10% คาดเห็นสินค้าเครื่องมือแพทย์ปลายปีนี้

(+) SA ส่งซิกผลงานครึ่งปีหลังโตแรง จ่อโอน Landmark @ MRTA Station 1.5 พันล้าน (ข่าวหุ้น) SA คาดแนวโน้มผลงานครึ่งปีหลังโตแรง รับแรงหนุนจ่อโอนโครงการ Landmark @ MRTA Station ประมาณ 1,500 ล้านบาท พร้อมทยอยเปิดแนวราบอีก 3 โครงการ ย้ำเป้ารายได้ปีนี้ 6,000 ล้านบาท หรือเติบโตไม่ต่ำกว่า 130%

หุ้นที่แนะนำก่อนหน้า

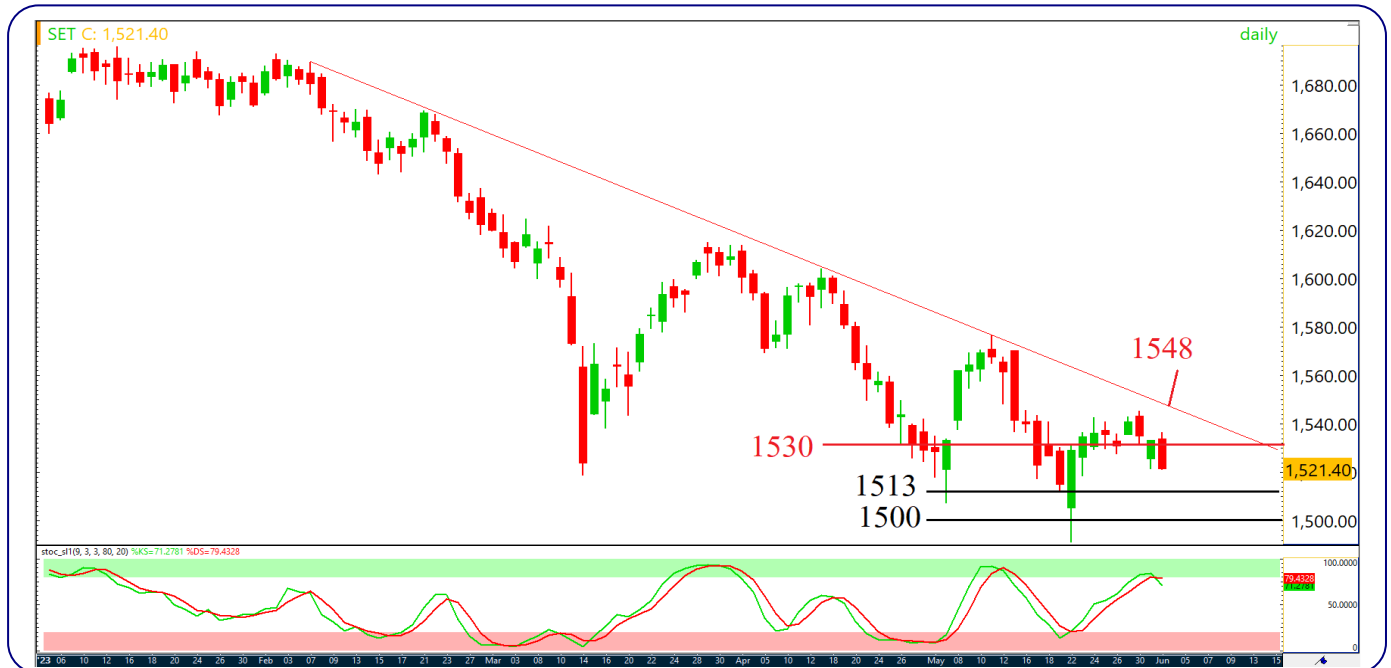
- SUN (เป้าพื้นฐาน 7.6 บาท) แนวรับ 6.4 บาท / แนวต้าน 6.7 - 6.8 บาท ผ่านได้แนะนำ "Let profit run" (Trailing stop 6.25 บาท)
- BCH* (เป้าพื้นฐาน 26 บาท) แนวรับ 18.2 บาท / แนวต้าน 19.1 - 19.3 บาท (Trailing stop 18.2 บาท)
- COM7* (เป้าพื้นฐาน 33 บาท) แนวรับ 28.75 บาท / แนวต้าน 30 - 31 บาท (Stop loss 28 บาท)
- BAFS (เป้าพื้นฐาน 36.5 บาท) แนวรับ 31 บาท / แนวต้าน 32.75 - 34 บาท (Stop loss 30.5 บาท)
- IP (เป้า Consensus 19.55 บาท) แนวรับ 11.5 บาท / แนวต้าน 12.1 - 12.7 บาท (Stop loss 11.4 บาท)
- GULF* (เป้าพื้นฐาน 60 บาท) แนวรับ 47 บาท / แนวต้าน 49 - 50 บาท (Stop loss 47 บาท)
- GFPT (เป้าพื้นฐาน 17.7 บาท) แนวรับ 12.0 บาท / แนวต้าน 12.7 - 13.0 บาท (Stop loss 11.8 บาท)
- PJW (เป้าพื้นฐาน 6.8 บาท) แนวรับ 4.34 บาท / แนวต้าน 4.56 - 4.7 บาท (Stop loss 4.30 บาท)
- PLT (เป้าพื้นฐาน 2.0 บาท) แนวรับ 1.18 บาท / แนวต้าน 1.24 - 1.30 บาท (Stop loss 1.17 บาท)
- SFLEX (เป้า Consensus 4.85 บาท) แนวรับ 3.7 บาท / แนวต้าน 3.88 - 4.0 บาท (Stop loss 3.6 บาท)

สรุป Report ตามปัจจัยพื้นฐานวันนี้

- กลุ่มค้าปลีก นำหนักลงทุน "เท่ากับตลาดฯ" ฝ่ายวิจัยฯ ประเมินนโยบายของพรรคก้าวไกล อาจจะทำให้ประมาณการกำไรปี 2567 ของหุ้นกลุ่ม Commerce มีทั้ง upside และ downside โดยในภาพรวมบริษัทส่วนใหญ่ในกลุ่ม commerce จะได้รับผลบวกสุทธิจากนโยบายเหล่านี้ โดยจะมีเพียง DOHOME* เท่านั้น ที่คาดว่าจะได้รับผลลบสุทธิ ซึ่งจะมาจากด้านต้นทุนเป็นหลัก (การขึ้นค่าแรง) อย่างไรก็ตาม ผลกระทบอาจจะต่ำกว่าที่เราคาดเอาไว้เพราะบริษัทอาจจะนำมาตรการคุมต้นทุนมาใช้
- JMART* แนะนำ "ถือ" เป้าพื้นฐาน 22 บาท ฝ่ายวิจัยฯ ปรับลดประมาณการลง สะท้อนผลการดำเนินงานที่อ่อนแอของ บ.ลูกในกลุ่มฯ โดยเฉพาะ SINGER* และปรับลดราคาเป้าหมายลงเป็น 22 บาท (เดิม 34 บาท) คงคำแนะนำ "ถือ"

Disclaimer

มุมมอง SET Index (Morning Session 2-June-23)



SET Index: แนวโน้มในกรอบ 1513-1530

SET Index: ปิด 1521.40, -12.14 จุด, -0.79%, มูลค่าการซื้อขาย 4.82 หมื่นล้านบาท

SET Index เมื่อวานนี้: ดัชนีปรับตัวลง โดยมีแรงขายเด่นหุ้นกลุ่มพลังงาน ค่าปลีก วัสดุอุตสาหกรรมและเครื่องจักร

SET Index เข้านี้: แนวโน้มในกรอบ 1513-1530 เนื่องจาก 1) เมื่อวานนี้ดัชนีแกว่ง Sideway Down ตลอดทั้งวันและปิดที่บริเวณ Low ของวัน เกิดเป็นแท่งเทียน Bearish Engulfing ทำลายสัญญาณกลับตัวของแท่งเทียนก่อนหน้า 2) เกิดสัญญาณลบใน Modified Stochastic โดยเส้น %K ตัดลงจากเขต Overbought ทำให้มองว่าดัชนีจะมีแนวโน้มปรับตัวลงในกรอบ 1513-1530 ในช่วงเช้าแนะนำให้ดูการปรับตัวลงทดสอบแนวรับ 1513 หากย่อแล้วไม่หลุดอาจใช้เป็นจังหวะเล่นเก็งกำไรภายในวัน

แนวรับ 1500 / 1513

แนวต้าน 1530 / 1548

กลยุทธ์การลงทุน

มีหุ้น: จังหวะแกว่งขึ้น เป็นโอกาสขายลอร์ดที่แนวต้าน 1530 หรือ 1548

ไม่มีหุ้น: รอดูแนวโน้มการแกว่งตัวลงหากย่อตัวไม่หลุดแนวรับ 1513 อาจใช้เป็นจังหวะเล่นเก็งกำไรภายในวัน

Disclaimer

หุ้นเด่นทางเทคนิค

กลยุทธ์ฟงส์ ป้าทานCMT®
โทร 66.2658.8888 ต่อ 8843
อีเมล krittapongp@kgi.co.th



MOSHI

แนวรับ 43.50-44.50

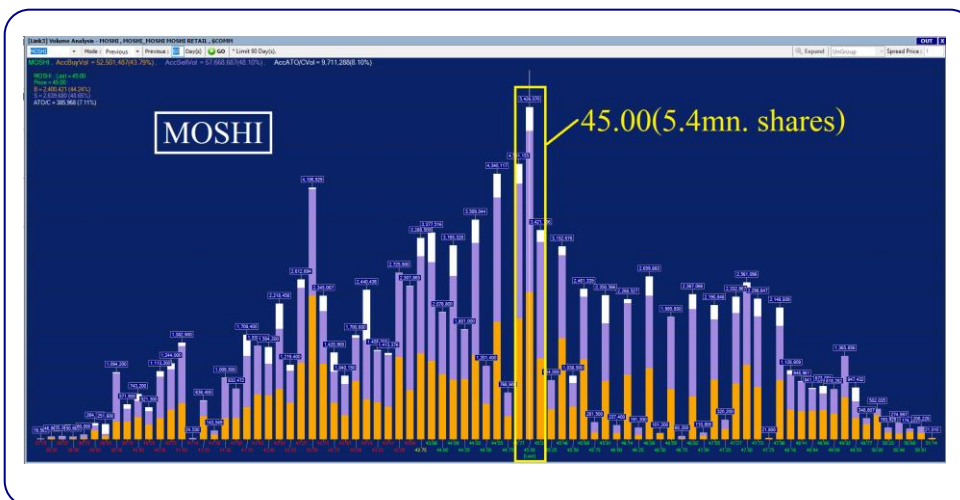
แนวต้าน 46.00 / 48.00

ดัชนีขาดทุน 43.00

MOSHI กราฟรายวัน

ราคาผ่านแนวต้านเส้น Downtrend ได้อย่างเด็ดขาด ประกอบกับเกิดสัญญาณบวกจากเส้น MACD ที่ยังคงอยู่นเหนือเส้น Signal มองว่าน่าเก็งกำไรในระยะสั้น เพื่อคาดหวังการปรับตัวขึ้น

Volume Analysis



ที่ราคาเปิด 45.00 มองว่าน่าซื้อเพราะหากราคาผ่านแนวต้านที่ 45.00 ซึ่งมีปริมาณการซื้อขายประมาณ 5.4 ล้านหุ้น โดยหลังจากนั้นแนวต้าน ปริมาณการซื้อขายลดลงเหลือเฉลี่ยประมาณ 2 ล้านหุ้นต่อแท่งถือว่าแนวต้าน ปริมาณการซื้อขายลดไปกว่า 63% จึงคาดว่าราคาจะปรับตัวขึ้นต่อได้ง่าย

กลยุทธ์การลงทุน

คำแนะนำ: ซื้อเก็งกำไรที่แนวรับ 43.50-44.50 คาดหวังการขึ้นทดสอบแนวต้านระยะสั้นที่ 46.00 หรือ 48.00 ดัชนีขาดทุนเมื่อหลุด 43.00

<https://www.kgieworld.co.th>

หมายเหตุ: 1. *บริษัทอาจเป็นผู้ถือครองหุ้นสำคัญแสดงสิทธิออกหุ้นฉบับหลักทรัพย์นี้ / 2. เป้าพื้นฐาน หมายถึง ราคาเป้าหมายเชิงพื้นฐาน (Forecasted 12M Target price) ที่อ้างอิงจากทวีตวิเคราะห์ปัจจัยพื้นฐานฉบับล่าสุดของฝ่ายวิจัย / 3. เป้า Consensus หมายถึง ค่าเฉลี่ยของราคาเป้าหมายเชิงพื้นฐานที่จัดทำโดย Bloomberg consensus หรือ IAA Consensus

Disclaimer

บริษัทหลักทรัพย์ เคจีไอ (ประเทศไทย) จำกัด (มหาชน) ("บริษัท") มิได้ให้การรับรองใดๆ ถึงความถูกต้องและแท้จริงของข้อมูลในเอกสารนี้ ("ข้อมูล") ดังนั้นไม่ว่าจะด้วยเหตุใดก็ตาม บริษัทไม่ขอรับผิดชอบต่อความเสียหายในรายได้ หรือผลประโยชน์ใดๆ ทั้งทางตรงและทางอ้อมที่เกิดขึ้นจากการใช้ ข้อมูล และข้อมูลนี้มีได้จัดทำขึ้นเพื่อเป็นการชักชวนหรือแนะนำให้ซื้อขายหลักทรัพย์ใดๆ ทั้งนี้ข้อมูลถูกจัดทำขึ้นจากแหล่งข้อมูลที่เป็นปัจจุบันและ บริษัทสงวนสิทธิในการแก้ไขข้อความใดๆในเอกสารนี้โดยมิต้องบอกกล่าวล่วงหน้า

หุ้นเด่นทางเทคนิค

กลยุทธ์ฟงส์ ปาทานCMT®
โทร 66.2658.8888 คอ 8843
อีเมล kraitsapong@kgi.co.th

แนวโน้มราคา



BJC

แนวรับ 35.50-36.50

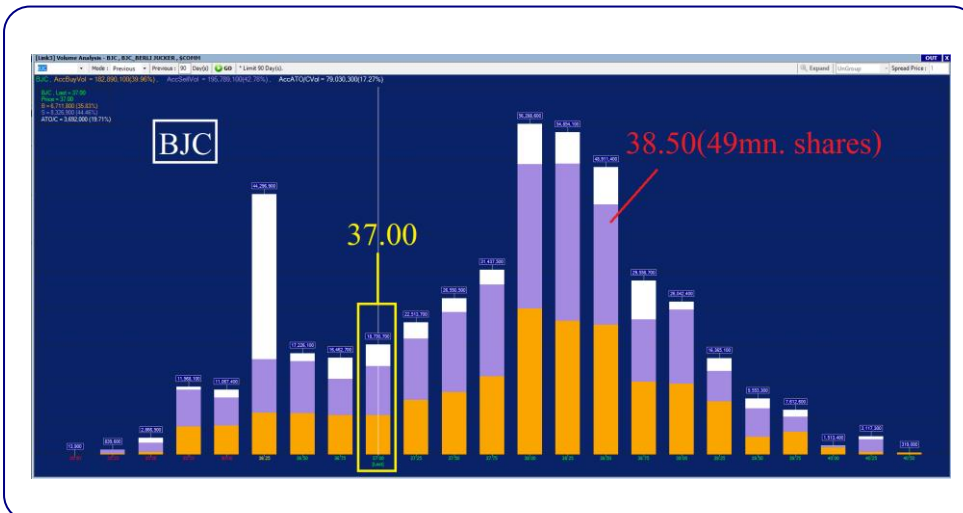
แนวต้าน 38.00 / 39.00

ตัดขาดทุน 35.00

BJC กราฟรายวัน

ราคาดีดตัวขึ้นจากแนวรับเส้น EMA200Day ประกอบกับเกิดสัญญาณบวกจากเส้น Modified ที่เส้น %K จัดขึ้นจากเขต Oversold มองว่าน่าเก็งกำไรในระยะสั้น เพื่อคาดหวังการปรับตัวขึ้น

Volume Analysis



ที่ราคาเปิด 37.00 มองว่าน่าซื้อเพราะ หากราคาผ่านแนวต้านที่ 38.50 ซึ่งมี ปริมาณการซื้อขายประมาณ 49 ล้าน หุ้น โดยหลังจากนั้นแนวต้าน ปริมาณ การซื้อขายลดลงเหลือเฉลี่ยประมาณ 11.7 ล้านหุ้นต่อแท่งถือว่าแนวต้าน ปริมาณการซื้อขายลดไปกว่า 76% จึง คาดว่าราคาจะปรับตัวขึ้นต่อได้ง่าย

กลยุทธ์การลงทุน

คำแนะนำ: ซื้อเก็งกำไรที่แนวรับ 35.50-36.50 คาดหวังการขึ้นทดสอบแนวต้านระยะสั้นที่ 38.00 หรือ 39.00 ตัดขาดทุนเมื่อหลุด 35.00

<https://www.kgieworld.co.th>

หมายเหตุ: 1. *บริษัทอาจเป็นผู้ถือครองหุ้นสำคัญแสดงสิทธิอนุพันธ์บนหลักทรัพย์นี้ / 2. เป้าพื้นฐาน หมายถึง ราคาเป้าหมายเชิงพื้นฐาน (Forecasted 12M Target price) ที่อ้างอิงจากทวิเคราะห์ที่ปัจจัยพื้นฐานฉบับล่าสุดของฝ่ายวิจัย / 3. เป้า Consensus หมายถึง ค่าเฉลี่ย ของราคาเป้าหมายเชิงพื้นฐานที่จัดทำโดย Bloomberg consensus หรือ IAA Consensus

Disclaimer

บริษัทหลักทรัพย์ เคจีไอ (ประเทศไทย) จำกัด (มหาชน) ("บริษัท") มิได้ให้การรับรองใดๆ ถึงความถูกต้องและแท้จริงของข้อมูลในเอกสารนี้ ("ข้อมูล") ดังนั้นไม่ว่าจะด้วยเหตุใดก็ตาม บริษัทไม่ขอ รับผิดชอบต่อความเสียหายในรายได้ หรือผลประโยชน์ใดๆ ทั้งทางตรงและทางอ้อมที่เกิดขึ้นจากการใช้ ข้อมูล และข้อมูลนี้มีได้จัดทำขึ้นเพื่อเป็นการชักชวนหรือชี้แนะให้ซื้อขายหลักทรัพย์ใดๆ ทั้งนี้ข้อมูลถูก จัดทำขึ้นจากแหล่งข้อมูลที่เป็นปัจจุบันและ บริษัทสงวนสิทธิในการแก้ไขข้อความใดๆในเอกสารนี้โดยมิต้องบอกกล่าวล่วงหน้า

กลยุทธ์หุ้นที่เคยแนะนำ

กลยุทธ์ฟังกส์ ปาทานCMT®
โทร 66.2658.8888 คิว 8843
อีเมล kritsapongp@kgi.co.th

ชื่อหุ้น	คำแนะนำ	ราคาต้นทุน	แนวรับ	แนวต้าน	Stop Loss	Trailing Stop	วันที่แนะนำ
RBF*	ถือ	10.50	10.50	11.20/11.70	10.00	10.60	1-Jun-23
COM7*	ถือ	29.00	27.50-28.50	30.00/31.00	27.00		1-Jun-23
SAAWD*	ถือ	56.50	53.50-54.50	57.50/59.00	53.00		1-Jun-23
FORTH*	ถือ	32.00	31.50-32.00	33.50/34.50	31.00		31-May-23
KAMART	ถือ	12.40	12.20-12.40	12.80/13.30	12.00		31-May-23
BANPU*	ถือ	8.25	8.10-8.20	8.50/8.80	8.00		30-May-23
SPA	ถือ	11.00	10.50-10.80	11.30/11.70	10.40		30-May-23
ORI*	ถือ	11.10	10.60-10.90	11.30/11.70	10.50		30-May-23
CHG*	ขายทำกำไร	3.16	-	-		3.24	29-May-23
BEC*	ตัดขาดทุน	9.20	-	-	8.80		29-May-23
MGC	ขายทำกำไร	9.40	-	-		9.80	29-May-23
ONEE*	ถือ	5.15	5.15	5.60/6.00		5.30	26-May-23

หมายเหตุ

- กลยุทธ์หุ้นที่เคยแนะนำ คือ การติดตามคำแนะนำหุ้นเด่นทางเทคนิคที่เคยแนะนำในช่วง 5 วันที่ผ่านมา
- คำแนะนำ แบ่งเป็น 3 แบบคือ “ถือ” หมายถึง ถือหุ้นหรือคงสถานะตามเดิม, “ขายทำกำไร” หมายถึง ขายที่ราคา Trailing Stop หรือแนวต้านที่ 2, “ตัดขาดทุน” หมายถึง ขายที่ราคา Stop Loss
- ราคาค้นทุนคือ ราคาเปิดของหุ้นในวันที่แนะนำ ซึ่งเป็นเพียงราคาสมมติเพื่ออ้างอิงคำแนะนำหุ้นตัวนั้น ๆ ทั้งนี้ไม่ได้เป็นการแนะนำให้ซื้อหุ้นที่ราคาเปิดแต่อย่างใด
- หุ้นจะถูกนำออกจากตาราง 2 กรณี ดังนี้) ปรับตัวถึงแนวต้านที่ 2 หรือ Trailing หรือ Stop Loss อย่างใดอย่างหนึ่ง ii) อยู่ในตารางเกิน 5 วันทำการ
- Trailing Stop คือ จุดของราคาที่ใช่เป็นจุดขายทำกำไรหรือขายเพื่อรักษาดำเนินทุน ส่วนมากจะถูกกำหนดเมื่อราคาปรับตัวขึ้นจากราคาค้นทุน
- หุ้นและคำแนะนำในตารางด้านบนเป็นเพียงแนวทางการลงทุนเท่านั้น โดยมีได้รับรองผลตอบแทนจากการลงทุนแต่อย่างใด

<https://www.kgiworld.co.th>

หมายเหตุ: 1. “บริษัทอาจเป็นผู้ถือใบสำคัญแสดงสิทธิอนุพันธ์บนหลักทรัพย์นี้ / 2. เป้าพื้นฐาน หมายถึง ราคาเป้าหมายเชิงพื้นฐาน (Forecasted 12M Target price) ที่อ้างอิงจากบทวิเคราะห์ปัจจุบันฉบับล่าสุดของฝ่ายวิจัย / 3. เป้า Consensus หมายถึง ค่าเฉลี่ยของราคาเป้าหมายเชิงพื้นฐานที่จัดทำโดย Bloomberg consensus หรือ IAA Consensus

Disclaimer

บริษัทหลักทรัพย์ เคจีไอ (ประเทศไทย) จำกัด (มหาชน) (“บริษัท”) มิได้ให้การรับรองใดๆ ถึงความถูกต้องและแท้จริงของข้อมูลในเอกสารนี้ (“ข้อมูล”) ดังนั้นไม่ว่าจะด้วยเหตุใดก็ตาม บริษัทไม่ขอรับผิดชอบต่อความเสียหายในรายได้ หรือผลประโยชน์ใดๆ ทั้งทางตรงและทางอ้อมที่เกิดขึ้นจากการใช้ ข้อมูล และข้อมูลนี้มีได้จัดทำขึ้นเพื่อการชักชวนหรือแนะนำให้ซื้อขายหลักทรัพย์ใดๆ ทั้งนี้ข้อมูลถูกจัดทำขึ้นจากแหล่งข้อมูลที่เป็นปัจจุบันและ บริษัทสงวนสิทธิในการแก้ไขข้อความใดๆ ในเอกสารนี้โดยมิต้องบอกกล่าวล่วงหน้า

รายงานเอ็นวีดีอาร์ (NVDR) ประจำวัน
จำนวนหุ้นเพิ่มขึ้นสูงสุด 20 อันดับ

ชื่อหุ้น	ราคา (บาท)	จำนวนหุ้นที่ถือ (ล้านหุ้น)		เอ็นวีดีอาร์เปลี่ยนแปลง		
		31 พ.ค. 66	1 มิ.ย. 66	(พันหุ้น)	มูลค่า (ล้านบาท)	(%)
TTB	1.62	3,865.57	3,924.90	59,335.0	94.26	1.5
STARK	0.18	169.75	208.02	38,267.0	9.71	22.5
WAVE	0.19	238.07	266.05	27,977.7	5.32	11.8
TWZ	0.05	549.38	575.92	26,536.2	1.33	4.8
STARK-W1	0.01	52.59	63.29	10,691.4	0.12	20.3
PSG	0.79	2,660.20	2,670.78	10,576.9	8.29	0.4
WHA	4.54	948.90	958.27	9,365.9	42.12	1.0
AAV	2.80	670.64	676.65	6,007.2	16.81	0.9
MAKRO	38.25	346.37	352.23	5,857.3	234.60	1.7
ECF	1.40	18.56	24.39	5,826.6	8.23	31.4
BVG	8.15	14.01	19.75	5,745.1	44.28	41.0
JAS	1.64	308.17	312.47	4,295.1	7.15	1.4
BTS	7.05	1,417.34	1,421.40	4,057.0	28.39	0.3
AWC	4.82	1,399.90	1,403.17	3,267.9	15.86	0.2
SPRC	8.40	225.40	228.43	3,036.3	25.56	1.3
AKS	0.02	1,082.92	1,085.89	2,969.4	0.02	0.3
BA	14.70	89.95	92.53	2,579.1	37.73	2.9
TIDLOR	26.50	114.05	116.33	2,279.0	60.83	2.0
CRC	40.50	289.28	291.45	2,177.6	88.07	0.8
SCGP	39.00	169.06	171.19	2,131.0	83.38	1.3

มูลค่าเพิ่มขึ้นสูงสุด 20 อันดับ

ชื่อหุ้น	ราคา (บาท)	จำนวนหุ้นที่ถือ (ล้านหุ้น)		เอ็นวีดีอาร์เปลี่ยนแปลง		
		31 พ.ค. 66	1 มิ.ย. 66	(พันหุ้น)	มูลค่า (ล้านบาท)	(%)
MAKRO	38.25	346.37	352.23	5,857.3	234.60	1.7
DELTA	98.00	354.47	355.52	1,055.5	105.33	0.3
CPALL	63.25	988.87	990.46	1,587.5	100.64	0.2
TTB	1.62	3,865.57	3,924.90	59,335.0	94.26	1.5
CRC	40.50	289.28	291.45	2,177.6	88.07	0.8
SCGP	39.00	169.06	171.19	2,131.0	83.38	1.3
TIDLOR	26.50	114.05	116.33	2,279.0	60.83	2.0
ADVANC	210.00	218.97	219.18	215.3	45.03	0.1
BVG	8.15	14.01	19.75	5,745.1	44.28	41.0
WHA	4.54	948.90	958.27	9,365.9	42.12	1.0
BA	14.70	89.95	92.53	2,579.1	37.73	2.9
HTC	38.50	9.11	10.01	894.0	35.24	9.8
BTS	7.05	1,417.34	1,421.40	4,057.0	28.39	0.3
TCAP	52.00	83.98	84.50	527.8	27.40	0.6
SAPPE	83.75	19.28	19.59	309.3	26.18	1.6
SPRC	8.40	225.40	228.43	3,036.3	25.56	1.3
KCE	38.75	55.53	56.15	615.1	24.04	1.1
BCP	32.25	179.07	179.75	680.4	21.84	0.4
AS	14.80	4.04	5.46	1,422.0	21.47	35.2
SICT	9.10	30.02	31.89	1,875.2	17.24	6.2

ที่มา: ตลาดหลักทรัพย์ฯ และ เคจี ไอ (ประเทศไทย)

หมายเหตุ: ข้อมูลผลของการสะสมอาจมีการเปลี่ยนแปลงได้ภายหลังการปรับปรุงโดยตลาดหลักทรัพย์ฯ

จำนวนหุ้นลดลงสูงสุด 20 อันดับ

ชื่อหุ้น	ราคา (บาท)	จำนวนหุ้นที่ถือ (ล้านหุ้น)		เอ็นวีดีอาร์เปลี่ยนแปลง		
		31 พ.ค. 66	1 มิ.ย. 66	(พันหุ้น)	มูลค่า (ล้านบาท)	(%)
TRUE	6.60	3,283.01	3,262.39	(20,611.7)	(137.95)	(0.6)
SIRI	1.74	1,661.00	1,650.66	(10,342.1)	(17.99)	(0.6)
EMC-W6	0.01	835.96	826.10	(9,860.0)	(0.10)	(1.2)
CHG	3.16	540.88	531.37	(9,514.3)	(30.30)	(1.8)
MTW	3.62	10.34	2.01	(8,322.5)	(30.71)	(80.5)
RBF	10.80	24.91	17.43	(7,474.3)	(80.41)	(30.0)
GULF	47.00	451.13	443.92	(7,211.7)	(342.89)	(1.6)
VGI	3.16	410.30	403.21	(7,093.1)	(22.56)	(1.7)
PTT	30.00	1,224.87	1,218.16	(6,707.8)	(201.59)	(0.5)
AOT	70.75	765.77	759.07	(6,705.2)	(474.97)	(0.9)
YONG	2.68	8.17	2.40	(5,765.5)	(15.79)	(70.6)
BANPU	8.20	936.81	931.63	(5,184.4)	(42.44)	(0.6)
SHR	3.72	205.49	200.35	(5,138.6)	(18.96)	(2.5)
NCAP	5.40	54.27	49.40	(4,863.8)	(26.71)	(9.0)
GUNKUL	3.30	426.82	422.24	(4,581.3)	(15.27)	(1.1)
LH	8.45	2,326.63	2,322.21	(4,419.7)	(37.56)	(0.2)
BAM	10.70	87.80	83.39	(4,408.9)	(47.59)	(5.0)
BEM	8.05	1,052.59	1,048.21	(4,373.3)	(35.19)	(0.4)
HMPRO	13.90	986.54	982.26	(4,280.1)	(59.34)	(0.4)
EA	60.75	360.02	356.01	(4,011.8)	(253.04)	(1.1)

มูลค่าลดลงสูงสุด 20 อันดับ

ชื่อหุ้น	ราคา (บาท)	จำนวนหุ้นที่ถือ (ล้านหุ้น)		เอ็นวีดีอาร์เปลี่ยนแปลง		
		31 พ.ค. 66	1 มิ.ย. 66	(พันหุ้น)	มูลค่า (ล้านบาท)	(%)
AOT	70.75	765.77	759.07	(6,705.2)	(474.97)	(0.9)
GULF	47.00	451.13	443.92	(7,211.7)	(342.89)	(1.6)
EA	60.75	360.02	356.01	(4,011.8)	(253.04)	(1.1)
PTT	30.00	1,224.87	1,218.16	(6,707.8)	(201.59)	(0.5)
KBANK	129.00	328.40	327.05	(1,353.4)	(174.84)	(0.4)
SCB	104.00	196.79	195.13	(1,658.6)	(172.19)	(0.8)
BBL	163.00	439.41	438.54	(864.5)	(140.73)	(0.2)
TRUE	6.60	3,283.01	3,262.39	(20,611.7)	(137.95)	(0.6)
SAWAD	56.00	135.90	133.70	(2,203.1)	(123.48)	(1.6)
BJC	37.00	140.85	137.58	(3,266.8)	(118.71)	(2.3)
JMT	42.50	79.24	76.56	(2,678.7)	(113.74)	(3.4)
PTTEP	139.00	342.60	341.91	(699.0)	(96.94)	(0.2)
CBG	65.00	41.38	39.99	(1,387.4)	(91.50)	(3.4)
BGRIM	35.75	113.18	110.89	(2,286.5)	(82.54)	(2.0)
RBF	10.80	24.91	17.43	(7,474.3)	(80.41)	(30.0)
BDMS	28.25	2,202.74	2,200.12	(2,618.6)	(73.58)	(0.1)
RATCH	36.00	136.68	134.65	(2,027.2)	(72.55)	(1.5)
MINT	34.00	609.39	607.25	(2,143.5)	(72.23)	(0.4)
GPSC	56.00	67.07	65.87	(1,197.8)	(67.87)	(1.8)
INTUCH	73.50	201.28	200.36	(913.8)	(67.38)	(0.5)

<https://www.kgieworld.co.th>

หมายเหตุ: 1. "บริษัทอาจเป็นผู้ถือครองที่สำคัญแสดงสิทธิอนุพันธ์บนหลักทรัพย์นี้ / 2. เป้าพื้นฐาน หมายถึง ราคาเป้าหมายเชิงพื้นฐาน (Forecasted 12M Target price) ที่อ้างอิงจากบทวิเคราะห์ที่ปัจจัยพื้นฐานฉบับล่าสุดของฝ่ายวิจัย / 3. เป้า Consensus หมายถึง ค่าเฉลี่ยของราคาเป้าหมายเชิงพื้นฐานที่จัดทำโดย Bloomberg consensus หรือ IAA Consensus

Disclaimer

บริษัทหลักทรัพย์ เคจีไอ (ประเทศไทย) จำกัด (มหาชน) ("บริษัท") มิได้ให้การรับรองใดๆ ถึงความถูกต้องและแท้จริงของข้อมูลในเอกสารนี้ ("ข้อมูล") ดังนั้นไม่ว่าจะด้วยเหตุใดก็ตาม บริษัทไม่ขอรับผิดชอบต่อความเสียหายในรายได้ หรือผลประโยชน์ใดๆ ทั้งทางตรงและทางอ้อมที่เกิดขึ้นจากการใช้ข้อมูล และข้อมูลนี้มิได้จัดทำขึ้นเพื่อเป็นการชักชวนหรือแนะนำให้ซื้อขายหลักทรัพย์ใดๆ ทั้งนี้ข้อมูลถูกจัดทำขึ้นจากแหล่งข้อมูลที่เป็นปัจจุบันและ บริษัทสงวนสิทธิในการแก้ไขข้อความใดๆ ในเอกสารนี้โดยมิต้องออกกล่าวอ้างหน้า

รายงานหุ้นที่ถูกสั่งห้ามจำหน่าย (Silent Period) (เรียงตามวันที่สิ้นสุด)

ชื่อหุ้น	ระยะเวลาห้ามจำหน่าย		จำนวนหุ้น (ล้านหุ้น)	ร้อยละของ ทุนชำระแล้ว	ทุนชำระแล้ว (ล้านบาท)	จำนวนหุ้นห้ามจำหน่ายคงเหลือ (ล้านหุ้น)				วันแรกในแต่ละช่วงที่สามารถจำหน่ายหุ้นได้				จำนวนหุ้นที่พ้นการห้ามจำหน่ายแต่ละช่วง (ล้านหุ้น)			
	วันเริ่มต้น	วันสิ้นสุด				6M	12M	18M	24M	6M	12M	18M	24M	6M	12M	18M	24M
BBGI	17 มี.ค. 65	16 มี.ค. 66	795.00	54.98	1,446.00	795.00	596.25	Free	Free	16 ก.ย. 65	16 มี.ค. 66	16 ก.ย. 66	16 มี.ค. 67	198.75	596.25	-	-
JDF	7 เม.ย. 65	6 เม.ย. 66	330.00	55.00	600.00	330.00	247.50	Free	Free	6 ต.ค. 65	6 เม.ย. 66	6 ต.ค. 66	6 เม.ย. 67	82.50	247.50	-	-
CEYE	29 เม.ย. 65	28 เม.ย. 66	148.00	54.81	270.00	148.00	111.00	Free	Free	28 ต.ค. 65	28 เม.ย. 66	28 ต.ค. 66	28 เม.ย. 67	37.00	111.00	-	-
BIS	5 พ.ค. 65	4 พ.ค. 66	172.00	54.78	314.00	172.00	129.00	Free	Free	4 พ.ย. 65	4 พ.ค. 66	4 พ.ย. 66	4 พ.ค. 67	43.00	129.00	-	-
KCC	5 พ.ค. 65	4 พ.ค. 66	341.00	55.00	620.00	341.00	255.75	Free	Free	4 พ.ย. 65	4 พ.ค. 66	4 พ.ย. 66	4 พ.ค. 67	85.25	255.75	-	-
FTI	19 พ.ค. 65	18 พ.ค. 66	247.00	54.89	450.00	247.00	185.25	Free	Free	18 พ.ย. 65	18 พ.ค. 66	18 พ.ย. 66	18 พ.ค. 67	61.75	185.25	-	-
PLUS	20 พ.ค. 65	19 พ.ค. 66	368.00	54.93	670.00	368.00	276.00	Free	Free	19 พ.ย. 65	19 พ.ค. 66	19 พ.ย. 66	19 พ.ค. 67	92.00	276.00	-	-
STP	14 มิ.ย. 65	13 มิ.ย. 66	55.00	55.00	100.00	55.00	41.25	Free	Free	13 ธ.ค. 65	13 มิ.ย. 66	13 ธ.ค. 66	13 มิ.ย. 67	13.75	41.25	-	-
TEKA	15 มิ.ย. 65	14 มิ.ย. 66	165.00	55.00	300.00	165.00	123.75	Free	Free	14 ธ.ค. 65	14 มิ.ย. 66	14 ธ.ค. 66	14 มิ.ย. 67	41.25	123.75	-	-
BLESA	7 ก.ค. 65	6 ก.ค. 66	440.00	55.00	800.00	440.00	330.00	Free	Free	6 ม.ค. 66	6 ก.ค. 66	6 ม.ค. 67	6 ก.ค. 67	110.00	330.00	-	-
TLI	25 ก.ค. 65	24 ก.ค. 66	6,297.00	55.00	11,450.00	6,297.00	4,722.75	Free	Free	24 ม.ค. 66	24 ก.ค. 66	24 ม.ค. 67	24 ก.ค. 67	1,574.25	4,722.75	-	-
CHIC	27 ก.ค. 65	26 ก.ค. 66	748.00	55.00	1,360.00	748.00	561.00	Free	Free	26 ม.ค. 66	26 ก.ค. 66	26 ม.ค. 67	26 ก.ค. 67	187.00	561.00	-	-
YONG	2 ส.ค. 65	1 ส.ค. 66	374.00	55.00	680.00	374.00	280.50	Free	Free	1 ก.พ. 66	1 ส.ค. 66	1 ก.พ. 67	1 ส.ค. 67	93.50	280.50	-	-
TGE	19 ส.ค. 65	18 ส.ค. 66	1,210.00	55.00	2,200.00	1,210.00	907.50	Free	Free	18 ก.พ. 66	18 ส.ค. 66	18 ก.พ. 67	18 ส.ค. 67	302.50	907.50	-	-
CH	12 ก.ย. 65	11 ก.ย. 66	440.00	55.00	800.00	440.00	330.00	Free	Free	11 มี.ค. 66	11 ก.ย. 66	11 มี.ค. 67	11 ก.ย. 67	110.00	330.00	-	-
TEGH	30 ก.ย. 65	29 ก.ย. 66	594.00	55.00	1,080.00	594.00	445.50	Free	Free	29 มี.ค. 66	29 ก.ย. 66	29 มี.ค. 67	29 ก.ย. 67	148.50	445.50	-	-
2ACS	3 ต.ค. 65	2 ต.ค. 66	236.00	54.88	430.00	236.00	177.00	Free	Free	2 เม.ย. 66	2 ต.ค. 66	2 เม.ย. 67	2 ต.ค. 67	59.00	177.00	-	-
AMARC	19 ต.ค. 65	18 ต.ค. 66	231.00	55.00	420.00	231.00	173.25	Free	Free	18 เม.ย. 66	18 ต.ค. 66	18 เม.ย. 67	18 ต.ค. 67	57.75	173.25	-	-
PCC	21 ต.ค. 65	20 ต.ค. 66	674.00	54.98	1,226.00	674.00	505.50	Free	Free	20 เม.ย. 66	20 ต.ค. 66	20 เม.ย. 67	20 ต.ค. 67	168.50	505.50	-	-
ITNS	25 ต.ค. 65	24 ต.ค. 66	121.00	55.00	220.00	121.00	90.75	Free	Free	24 เม.ย. 66	24 ต.ค. 66	24 เม.ย. 67	24 ต.ค. 67	30.25	90.75	-	-
AAI	1 พ.ย. 65	31 ต.ค. 66	1,168.00	54.96	2,125.00	1,168.00	876.00	Free	Free	30 เม.ย. 66	31 ต.ค. 66	30 เม.ย. 67	31 ต.ค. 67	292.00	876.00	-	-
BTG	2 พ.ย. 65	1 พ.ย. 66	1,064.00	55.02	1,934.00	1,064.00	798.00	Free	Free	1 พ.ค. 66	1 พ.ย. 66	1 พ.ค. 67	1 พ.ย. 67	266.00	798.00	-	-
KLINIQ	7 พ.ย. 65	6 พ.ย. 66	121.00	55.00	220.00	121.00	90.75	Free	Free	6 พ.ค. 66	6 พ.ย. 66	6 พ.ค. 67	6 พ.ย. 67	30.25	90.75	-	-
POLY	16 พ.ย. 65	15 พ.ย. 66	247.00	54.89	450.00	247.00	185.25	Free	Free	15 พ.ค. 66	15 พ.ย. 66	15 พ.ค. 67	15 พ.ย. 67	61.75	185.25	-	-
KJL	22 พ.ย. 65	21 พ.ย. 66	63.00	54.31	116.00	63.00	47.25	Free	Free	21 พ.ค. 66	21 พ.ย. 66	21 พ.ค. 67	21 พ.ย. 67	15.75	47.25	-	-
AURA	29 พ.ย. 65	28 พ.ย. 66	733.00	54.95	1,334.00	733.00	549.75	Free	Free	28 พ.ค. 66	28 พ.ย. 66	28 พ.ค. 67	28 พ.ย. 67	183.25	549.75	-	-
PRI	30 พ.ย. 65	29 พ.ย. 66	176.00	55.00	320.00	176.00	132.00	Free	Free	29 พ.ค. 66	29 พ.ย. 66	29 พ.ค. 67	29 พ.ย. 67	44.00	132.00	-	-
MTW	6 ธ.ค. 65	5 ธ.ค. 66	185.00	54.90	337.00	185.00	138.75	Free	Free	5 มิ.ย. 66	5 ธ.ค. 66	5 มิ.ย. 67	5 ธ.ค. 67	46.25	138.75	-	-
UBA	7 ธ.ค. 65	6 ธ.ค. 66	330.00	55.00	600.00	330.00	247.50	Free	Free	6 มิ.ย. 66	6 ธ.ค. 66	6 มิ.ย. 67	6 ธ.ค. 67	82.50	247.50	-	-
ITC	9 ธ.ค. 65	8 ธ.ค. 66	1,650.00	55.00	3,000.00	1,650.00	1,237.50	Free	Free	8 มิ.ย. 66	8 ธ.ค. 66	8 มิ.ย. 67	8 ธ.ค. 67	412.50	1,237.50	-	-
SGC	13 ธ.ค. 65	12 ธ.ค. 66	1,798.00	54.98	3,270.00	1,798.00	1,348.50	Free	Free	12 มิ.ย. 66	12 ธ.ค. 66	12 มิ.ย. 67	12 ธ.ค. 67	449.50	1,348.50	-	-
DTCENT	15 ธ.ค. 65	14 ธ.ค. 66	662.00	54.94	1,205.00	662.00	496.50	Free	Free	14 มิ.ย. 66	14 ธ.ค. 66	14 มิ.ย. 67	14 ธ.ค. 67	165.50	496.50	-	-
SM	20 ธ.ค. 65	19 ธ.ค. 66	605.00	55.00	1,100.00	605.00	453.75	Free	Free	19 มิ.ย. 66	19 ธ.ค. 66	19 มิ.ย. 67	19 ธ.ค. 67	151.25	453.75	-	-
WARRIX	21 ธ.ค. 65	20 ธ.ค. 66	330.00	55.00	600.00	330.00	247.50	Free	Free	20 มิ.ย. 66	20 ธ.ค. 66	20 มิ.ย. 67	20 ธ.ค. 67	82.50	247.50	-	-
MOSHI	22 ธ.ค. 65	21 ธ.ค. 66	165.00	55.00	300.00	165.00	123.75	Free	Free	21 มิ.ย. 66	21 ธ.ค. 66	21 มิ.ย. 67	21 ธ.ค. 67	41.25	123.75	-	-
KTMS	23 ธ.ค. 65	22 ธ.ค. 66	165.00	55.00	300.00	165.00	123.75	Free	Free	22 มิ.ย. 66	22 ธ.ค. 66	22 มิ.ย. 67	22 ธ.ค. 67	41.25	123.75	-	-
SAF	19 ม.ค. 66	18 ม.ค. 67	165.00	55.00	300.00	165.00	123.75	Free	Free	18 ก.ค. 66	18 ม.ค. 67	18 ก.ค. 67	18 ม.ค. 68	41.25	123.75	-	-
MASTER	25 ม.ค. 66	24 ม.ค. 67	132.00	55.00	240.00	132.00	99.00	Free	Free	24 ก.ค. 66	24 ม.ค. 67	24 ก.ค. 67	24 ม.ค. 68	33.00	99.00	-	-
SVR	8 ก.พ. 66	7 ก.พ. 67	280.00	54.90	510.00	280.00	210.00	Free	Free	7 ส.ค. 66	7 ก.พ. 67	7 ส.ค. 67	7 ก.พ. 68	70.00	210.00	-	-
NTSC	9 ก.พ. 66	8 ก.พ. 67	55.00	55.00	100.00	55.00	41.25	Free	Free	8 ส.ค. 66	8 ก.พ. 67	8 ส.ค. 67	8 ก.พ. 68	13.75	41.25	-	-
MEB	14 ก.พ. 66	13 ก.พ. 67	165.00	55.00	300.00	165.00	123.75	Free	Free	13 ส.ค. 66	13 ก.พ. 67	13 ส.ค. 67	13 ก.พ. 68	41.25	123.75	-	-
PQS	15 ก.พ. 66	14 ก.พ. 67	368.00	54.93	670.00	368.00	276.00	Free	Free	14 ส.ค. 66	14 ก.พ. 67	14 ส.ค. 67	14 ก.พ. 68	92.00	276.00	-	-
BVG	17 ก.พ. 66	16 ก.พ. 67	247.00	54.89	450.00	247.00	185.25	Free	Free	16 ส.ค. 66	16 ก.พ. 67	16 ส.ค. 67	16 ก.พ. 68	61.75	185.25	-	-

ที่มา: ตลาดหลักทรัพย์ฯ และ เคจีไอ (ประเทศไทย)

<https://www.kgieworld.co.th>

หมายเหตุ: 1. *บริษัทอาจเป็นผู้ถือครองหุ้นสำคัญแสดงสิทธิของหุ้นพื้นฐานหลักทรัพย์นี้ / 2. เป้าพื้นฐาน หมายถึง ราคาเป้าหมายเชิงพื้นฐาน (Forecasted 12M Target price) ที่อ้างอิงจากบทวิเคราะห์ที่ปัจจัยพื้นฐานฉบับล่าสุดของฝ่ายวิจัย / 3. เป้า Consensus หมายถึง ค่าเฉลี่ยของราคาเป้าหมายเชิงพื้นฐานที่จัดทำโดย Bloomberg consensus หรือ IAA Consensus

Disclaimer

บริษัทหลักทรัพย์ เคจีไอ (ประเทศไทย) จำกัด (มหาชน) ("บริษัท") มิได้ให้การรับรองใดๆ ถึงความถูกต้องและแท้จริงของข้อมูลในเอกสารนี้ ("ข้อมูล") ดังนั้นไม่ว่าจะด้วยเหตุใดก็ตาม บริษัทไม่ขอรับผิดชอบต่อความเสียหายในรายได้ หรือผลประโยชน์ใดๆ ทั้งทางตรงและทางอ้อมที่เกิดขึ้นจากการใช้ ข้อมูล และข้อมูลนี้มิได้จัดทำขึ้นเพื่อการชักชวนหรือจำหน่ายหลักทรัพย์ใดๆ ทั้งนี้ข้อมูลถูกจัดทำขึ้นจากแหล่งข้อมูลที่เป็นปัจจุบันและ บริษัทสงวนสิทธิในการแก้ไขข้อความใดๆ ในเอกสารนี้โดยมิได้ออกกล่าวล่วงหน้า

รายงานการเปลี่ยนแปลงการถือครองหลักทรัพย์ของผู้บริหาร (Change of Management Holdings)

ชื่อบริษัท	ชื่อผู้บริหาร	ความสัมพันธ์*	ประเภท	จำนวน (หุ้น)				ราคา (บาท)
				ซื้อ	ขาย	รับโอน	โอนออก	
ALT	นาง ปรีญาภรณ์ ตั้งเผ่าศักดิ์	ผู้รายงาน	หุ้นสามัญ	16,400				2.10
	นาง ปรีญาภรณ์ ตั้งเผ่าศักดิ์	ผู้รายงาน	หุ้นสามัญ	48,800				2.08
	นาง ปรีญาภรณ์ ตั้งเผ่าศักดิ์	ผู้รายงาน	หุ้นสามัญ	51,400				2.06
	นาง ปรีญาภรณ์ ตั้งเผ่าศักดิ์	ผู้รายงาน	หุ้นสามัญ	2,000				2.04
	นาง ปรีญาภรณ์ ตั้งเผ่าศักดิ์	ผู้รายงาน	หุ้นสามัญ	10,000				2.04
	นาง ปรีญาภรณ์ ตั้งเผ่าศักดิ์	ผู้รายงาน	หุ้นสามัญ	2,300				2.02
	นาง ปรีญาภรณ์ ตั้งเผ่าศักดิ์	ผู้รายงาน	หุ้นสามัญ	13,500				2.02
	นาง ปรีญาภรณ์ ตั้งเผ่าศักดิ์	ผู้รายงาน	หุ้นสามัญ	1,700				2.02
	นาง ปรีญาภรณ์ ตั้งเผ่าศักดิ์	ผู้รายงาน	หุ้นสามัญ	1,700				2.02
	นาง ปรีญาภรณ์ ตั้งเผ่าศักดิ์	ผู้รายงาน	หุ้นสามัญ	87,200				2.00
	นาง ปรีญาภรณ์ ตั้งเผ่าศักดิ์	ผู้รายงาน	หุ้นสามัญ	5,000				2.00
	นาง ปรีญาภรณ์ ตั้งเผ่าศักดิ์	ผู้รายงาน	หุ้นสามัญ	1,700				1.99
	นาง ปรีญาภรณ์ ตั้งเผ่าศักดิ์	ผู้รายงาน	หุ้นสามัญ	400				1.99
	นาง ปรีญาภรณ์ ตั้งเผ่าศักดิ์	ผู้รายงาน	หุ้นสามัญ	1,300				1.92
AS	นาย กว่าง ดอง ควาด	ผู้รายงาน	หุ้นสามัญ		50,000			15.20
BTG	นาย วินิจ ศิลามงคล	ผู้รายงาน	หุ้นสามัญ		125,000			25.76
BTNC	นาย ปณิธาน ปวโรฬารวิทยา	ผู้รายงาน	หุ้นสามัญ		20,000			36.50
CHEWA	นาย ชัยยุทธ เตชะทัศนสุนทร	ผู้รายงาน	ใบสำคัญฯ		200			0.07
	นาย ชัยยุทธ เตชะทัศนสุนทร	ผู้รายงาน	ใบสำคัญฯ		499,800			0.06
CPW	นาย ณรงค์ อิงค์เนศ	นิติบุคคลซึ่งผู้จัดท	หุ้นสามัญ	806,900				3.13
CSP	นางสาว จุฑามาศ ชัยสุพัฒน์	ผู้รายงาน	หุ้นสามัญ	7,000,000				1.18
EP	นาย ยุทธ ชินสุภัคกุล	ผู้รายงาน	หุ้นสามัญ	2,000				3.08
INSET	นาย วิเชียร เจียกเจิม	ผู้รายงาน	หุ้นสามัญ	37,400				2.38
	นาย วิเชียร เจียกเจิม	ผู้รายงาน	ใบสำคัญฯ		50,000			0.39
JR	นาย จรัญ วิวัฒน์เจษฎาภูมิ	ผู้รายงาน	หุ้นสามัญ	12,000				5.90
KLINIQ	นาย รัฐพล กิตติชัยตระกูล	ผู้รายงาน	หุ้นสามัญ		789,390			38.00
	นาย อภิรุจ ทองวัฒน์	ผู้รายงาน	หุ้นสามัญ	789,390				38.00
KUN	นาง ประวีร์รัตน์ เทวอักษร	คู่สมรส/ผู้ที่อยู่กิน	หุ้นสามัญ	5,000				2.10
	นาย คุณา เทวอักษร	ผู้รายงาน	หุ้นสามัญ	5,000				2.10
LPH	นาย กุณเจด นาคพรหม	ผู้รายงาน	หุ้นสามัญ		50,000			5.26
MTC	นาย อำนาจ เนียมสี	ผู้รายงาน	หุ้นสามัญ		5,000			41.75
MTI	นาง นवलพรรณ ล่ำซำ	ผู้รายงาน	หุ้นสามัญ	2,100				114.88
NETBAY	นาย พิเชิต วิวัฒน์รุจิราพงศ์	ผู้รายงาน	หุ้นสามัญ		1,900,000			22.00
PCC	นาย กิตติ สัมฤทธิ์	ผู้รายงาน	หุ้นสามัญ	110,100				2.96

ที่มา: เวปไซด์ ก.ล.ด.

หมายเหตุ: * กรณีที่บริษัทมีผู้บริหารเป็นคู่สมรสกัน ถ้ามีการซื้อขายหลักทรัพย์ คู่สมรสทั้ง 2 คน จะมีหน้าที่ต้องรายงาน ซึ่งจะทำให้เกิดการแสดงผลการเข้าซื้อหุ้น เช่น นาย A และนาง B เป็นคู่สมรสกันและเป็นผู้บริหารของ บมจ. AB ทั้งคู่ ถ้านาย A ซื้อหุ้น AB 1 รายการ การแสดงผลข้อมูลจะเป็น 2 รายการดังนี้ รายการที่ 1 นาย A ผู้จัดทำ ชื่อหุ้น รายการที่ 2 นาง B คู่สมรส ชื่อหุ้น จึงขอให้ใช้ข้อมูลด้วยความระมัดระวัง

<https://www.kgieworld.co.th>

หมายเหตุ: 1. *บริษัทอาจเป็นผู้ออกไปสำคัญแสดงสิทธิของหุ้นพันธบัตรหลักทรัพย์นี้ / 2. เป้าพื้นฐาน หมายถึง ราคาเป้าหมายเชิงพื้นฐาน (Forecasted 12M Target price) ที่อ้างอิงจากบทวิเคราะห์ที่ปัจจัยพื้นฐานฉบับล่าสุดของฝ่ายวิจัย / 3. เป้า Consensus หมายถึง ค่าเฉลี่ยของราคาเป้าหมายเชิงพื้นฐานที่จัดทำโดย Bloomberg consensus หรือ IAA Consensus

Disclaimer

บริษัทหลักทรัพย์ เคจีไอ (ประเทศไทย) จำกัด (มหาชน) ("บริษัท") มิได้ให้การรับรองใดๆ ถึงความถูกต้องและแท้จริงของข้อมูลในเอกสารนี้ ("ข้อมูล") ดังนั้นไม่ว่าจะด้วยเหตุใดก็ตาม บริษัทไม่ขอรับผิดชอบต่อความเสียหายในรายได้ หรือผลประโยชน์ใดๆ ทั้งทางตรงและทางอ้อมที่เกิดขึ้นจากการใช้ ข้อมูล และข้อมูลนี้มีได้จัดทำขึ้นเพื่อการชักชวนหรือชี้แนะให้ซื้อขายหลักทรัพย์ใดๆ ทั้งนี้ข้อมูลถูกจัดทำขึ้นจากแหล่งข้อมูลที่เป็นปัจจุบันและ บริษัทสงวนสิทธิในการแก้ไขข้อความใดๆ ในเอกสารนี้โดยมิต้องบอกกล่าวล่วงหน้า

ต่อ-รายงานการเปลี่ยนแปลงการถือครองหลักทรัพย์ของผู้บริหาร (Change of Management Holdings)

ชื่อบริษัท	ชื่อผู้บริหาร	ความสัมพันธ์*	ประเภท	จำนวน (หุ้น)				ราคา (บาท)
				ซื้อ	ขาย	รับโอน	โอนออก	
PL	นาย สาระ ล่ำซำ	ผู้รายงาน	หุ้นสามัญ	19,300				2.40
PTTGC	นาย สราวุธ แก้วตาทิพย์	ผู้รายงาน	หุ้นสามัญ	5,000				35.25
SABUY	นางสาว ดวงฤทัย ศรีวะรมย์	ผู้รายงาน	หุ้นสามัญ		70,000			12.41
	นาย กิตติพล สุานะสิทธิ์	ผู้รายงาน	ใบสำคัญฯ	54,800				5.76
SCB	นาย วินิจ ศิลามงคล	ผู้รายงาน	หุ้นสามัญ		26,000			101.73
SIMAT	นาย บุญเลิศ เขียวพรชัย	ผู้รายงาน	หุ้นสามัญ	100,000				1.99
SKY	นาย รัช ต้นตันทันตา	ผู้รายงาน	หุ้นสามัญ		20,000			27.25
	นาย รัช ต้นตันทันตา	ผู้รายงาน	หุ้นสามัญ		30,000			27.25
	นาย รัช ต้นตันทันตา	ผู้รายงาน	หุ้นสามัญ		30,000			27.00
SMPC	นาย วินัย วิทวัสการเวช	ผู้รายงาน	หุ้นสามัญ	20,000				10.50
SMT	นาย กรศักดิ์ วีระเดชะ	ผู้รายงาน	หุ้นสามัญ		60,000			4.60
STEC	นาย จารุณัฐ จิรรัตน์สถิต	คู่สมรส/ผู้ที่อยู่กิน	หุ้นสามัญ		45,657,115			9.50
STGT	นาย วีรกร อ่องสกุล	ผู้รายงาน	หุ้นสามัญ	1,000				9.05
SYNTEC	นาย จิรโมท พนุบุตร	ผู้รายงาน	หุ้นสามัญ	100,000				1.57
TASCO	นาย เขียวรี เดอเฟรน	ผู้รายงาน	ใบแสดงสิทธิใน	20,000				18.20
TU	นาย ชีรพงศ์ จันศิริ	ผู้รายงาน	หุ้นสามัญ		2,273,500			15.30
	นาย ชีรพงศ์ จันศิริ	ผู้รายงาน	หุ้นสามัญ		2,300,000			15.10
	นาย ชีรพงศ์ จันศิริ	ผู้รายงาน	หุ้นสามัญ		8,026,500			15.08
	นาย เสง นริุตตินานนท์	คู่สมรส/ผู้ที่อยู่กิน	หุ้นสามัญ	200,000				14.80
VL	นาย ทวีศิลป์ ชินะพัฒน์วงศ์	ผู้รายงาน	หุ้นสามัญ	200,000				1.03

ที่มา: เว็บไซต์ ก.ล.ด.

หมายเหตุ: * กรณีที่บริษัทมีผู้บริหารเป็นคู่สมรสกัน ถ้ามีการซื้อขายหลักทรัพย์ คู่สมรสทั้ง 2 คน จะมีหน้าที่ต้องรายงาน ซึ่งจะทำให้เกิดการแสดงผลการชื้อซ้อนกัน เช่น นาย A และนาง B เป็นคู่สมรสกันและเป็นผู้บริหารของ บมจ. AB ทั้งคู่ ถ้านาย A ชื้อหุ้น AB 1 รายการ การแสดงข้อมูลจะเป็น 2 รายการดังนี้ รายการที่ 1 นาย A ผู้จัดทำ ชื้อหุ้น รายการที่ 2 นาง B คู่สมรส ชื้อหุ้น จึงขอให้ใช้ข้อมูลด้วยความระมัดระวัง

<https://www.kgieworld.co.th>

หมายเหตุ: 1. *บริษัทอาจเป็นผู้ถือใบสำคัญแสดงสิทธิอนุพันธ์บนหลักทรัพย์นี้ / 2. เป้าพื้นฐาน หมายถึง ราคาเป้าหมายเชิงพื้นฐาน (Forecasted 12M Target price) ที่อ้างอิงจากบทวิเคราะห์ปัจจุบันฉบับล่าสุดของฝ่ายวิจัย / 3. เป้า Consensus หมายถึง ค่าเฉลี่ยของราคาเป้าหมายเชิงพื้นฐานที่จัดทำโดย Bloomberg consensus หรือ IAA Consensus

Disclaimer

บริษัทหลักทรัพย์ เคจีไอ (ประเทศไทย) จำกัด (มหาชน) ("บริษัท") มิได้ให้การรับรองใดๆ ถึงความถูกต้องและแท้จริงของข้อมูลในเอกสารนี้ ("ข้อมูล") ดังนั้นไม่ว่าจะด้วยเหตุใดก็ตาม บริษัทไม่ขอรับผิดชอบต่อความเสียหายในรายได้ หรือผลประโยชน์ใดๆ ทั้งทางตรงและทางอ้อมที่เกิดขึ้นจากการใช้ ข้อมูล และข้อมูลนี้มีได้จัดทำขึ้นเพื่อการชักชวนหรือชี้แนะให้ซื้อขายหลักทรัพย์ใดๆ ทั้งนี้ข้อมูลถูกจัดทำขึ้นจากแหล่งข้อมูลที่เป็นปัจจุบันและ บริษัทสงวนสิทธิในการแก้ไขข้อความใดๆในเอกสารนี้โดยมิต้องบอกกล่าวล่วงหน้า

ปฏิทินหุ้น

จันทร์	อังคาร	พุธ	พฤหัสบดี	ศุกร์
29 พ.ค. 66	30 พ.ค. 66	31 พ.ค. 66	1 มิ.ย. 66	2 มิ.ย. 66
PROSPECT XD @ 0.132 บาท จ่าย 9 มิ.ย. 66 FUTUREPF XD @ 0.35 บาท PSL XD @ 0.25 บาท จ่าย 14 มิ.ย. 66 BGC XD @ 0.08 บาท จ่าย 15 มิ.ย. 66 BE8 XW 20:1 @ ฟรี เข้าเทรด SET วันแรก BEM13C2310A BLA13C2310A SCGP13C2310A BYDCOM28C2311A HSI28C2307E HSI28C2309A, HSI28P2309A PINGAN28P2311A EA16C2309A GULF16C2309A BANPU01C2311A, BANPU01P2311A BDMS01C2311A, BDMS01P2311A CENTEL01C2311A CK01C2312A COM701P2310A CPF01C2312A CRC01C2312A DELTA01P2309A GPSC01C2311A, GPSC01P2311A GULF01C2311A, GULF01P2311A GUNKUL01C2311A HANA01C2311A JMART01C2310A JMT01P2310A KBANK01P2311A KCE01P2311A KEX01C2311A KTB01C2311A, KTB01P2311A MTC01C2311A PTG01C2311A PTTGC01C2311A, PTTGC01P2311A SABUY01P2309A SAWAD01C2311A SET5001C2309F, SET5001P2309F TIDLOR01P2310A TRUE01C2311A, TRUE01P2311A เพิ่มทุน BE8 เข้าเทรด 24,064,337 หุ้น เพิ่มทุน SELIC เข้าเทรด 19,691,343 หุ้น	UAC XD @ 0.12 บาท จ่าย 9 มิ.ย. 66 CHAYO-W2 ขึ้น SP เพื่อใช้สิทธิครั้งสุดท้าย ตั้งแต่ 30 พ.ค. - 22 มิ.ย. 66 เข้าเทรด SET วันแรก PROS-W1 AOT13C2310A BCH13C2310A PTTEP13C2310A SPRC13C2310A BLA19C2311A KBANK19C2310A เพิ่มทุน D เข้าเทรด 40,257,737 หุ้น เพิ่มทุน DTCENT เข้าเทรด 48,118,806 หุ้น เพิ่มทุน PRG เข้าเทรด 3,345 หุ้น เพิ่มทุน SICT เข้าเทรด 79,999,884 หุ้น เพิ่มทุน SSP เข้าเทรด 124,892,800 หุ้น เพิ่มทุน THREL เข้าเทรด 9,998,247 หุ้น เพิ่มทุน TRU เข้าเทรด 60,555,759 หุ้น	IMPACT XD @ 0.14 บาท LHHOTEL XD @ 0.25 บาท LHPF XD @ 0.1 บาท MJLF XD @ 0.1270 บาท MNIT XD @ 0.02 บาท MNIT2 XD @ 0.07 บาท MNRF XD @ 0.025 บาท QHHR XD @ 0.11 บาท จ่าย 16 มิ.ย. 66 CPTGF XD @ 0.1185 บาท EGATIF XD @ 0.125 บาท K BSPIF XD @ 0.228 บาท M-II XD @ 0.15 บาท M-STOR XD @ 0.10 บาท TTLPF XD @ 0.4193 บาท TFFIF XD @ 0.1032 บาท จ่าย 19 มิ.ย. 66 FNS XR 1:1 @ 5 บาท BM-W2 ขึ้น SP เพื่อใช้สิทธิครั้งสุดท้าย ตั้งแต่ 31 พ.ค. - 23 มิ.ย. 66 เข้าเทรด SET วันแรก ADVANC13C2310A KTC13C2310A MEGA13C2310A BANPU41C2311A, BANPU41P2311A DELTA41C2310A XIAOMI41C2310A CK19C2311A เพิ่มทุน CHAYO เข้าเทรด 21,854,810 หุ้น เพิ่มทุน CMC เข้าเทรด 38,091,295 หุ้น เพิ่มทุน RICHY เข้าเทรด 49,324,064 หุ้น เพิ่มทุน TEAMG เข้าเทรด 1,694,700 หุ้น	เข้าเทรด SET วันแรก K-W2 AWC13C2310A PSL13C2310B PTT13C2310A TOP13P2310A GLOBAL19C2311A IM19C2310A SCGP19C2310A SPALI19C2311A BYD06C2310A CBG06C2310A CENTEL06C2310A CHG06C2310A CK06C2310A CPF06C2309A GPSC06C2310A KTC06C2310A OR06C2310A RBF06C2310A RCL06C2309A SCB06C2310A TU06C2310A HAIDIL28C2310B HSI28C2308C, HSI28P2308C HSI28C2308D, HSI28P2308D LENOVO28C2310B SUNNY28C2311A ZUIIN28C2312A เพิ่มทุน MOSHI เข้าเทรด 29,999,954 หุ้น เพิ่มทุน NUSA เข้าเทรด 1,420,508,480 หุ้น เพิ่มทุน SNP เข้าเทรด 1,895,871 หุ้น	BKKCP XD @ 0.16 บาท TIF1 XD @ 0.14 บาท จ่าย 20 มิ.ย. 66 เข้าเทรด SET วันแรก AAV13C2310A BGRIM13C2310A DELTA13C2310A KBANK13C2310A AOT41C2310A IM41C2311A MCA5041C2309B, MCA5041P2309B AWC19C2312A PSL19C2311A PTTGC19C2310C SET5019P2309B BANPU11C2312T BEM11P2311A GPSC11C2311A INTUCH11C2311A KTC11C2311A SCGP11C2312T SET5011C2309A, SET5011P2309A TRUE11C2311A เพิ่มทุน CHO เข้าเทรด 66,137,564 หุ้น เพิ่มทุน GEL เข้าเทรด 1,572,729,730 หุ้น เพิ่มทุน SBNEXT เข้าเทรด 54,941,385 หุ้น

<https://www.kgieworld.co.th>

หมายเหตุ: 1. *บริษัทอาจเป็นผู้ถือครองใบสำคัญแสดงสิทธิอนุพันธ์บนหลักทรัพย์นี้ / 2. เป้าพื้นฐาน หมายถึง ราคาเป้าหมายเชิงพื้นฐาน (Forecasted 12M Target price) ที่อ้างอิงจากบทวิเคราะห์ที่ปัจจัยพื้นฐานฉบับล่าสุดของฝ่ายวิจัย / 3. เป้า Consensus หมายถึง ค่าเฉลี่ยของราคาเป้าหมายพื้นฐานที่จัดทำโดย Bloomberg consensus หรือ IAA Consensus

Disclaimer

บริษัทหลักทรัพย์ เคจีไอ (ประเทศไทย) จำกัด (มหาชน) ("บริษัท") มิได้ให้การรับรองใดๆ ถึงความถูกต้องและแท้จริงของข้อมูลในเอกสารนี้ ("ข้อมูล") ดังนั้นไม่ว่าจะด้วยเหตุใดก็ตาม บริษัทไม่ขอรับผิดชอบต่อความเสียหายใดๆ หรือผลประโยชน์ใดๆ ทั้งทางตรงและทางอ้อมที่เกิดขึ้นจากการใช้ข้อมูล และข้อมูลนี้มิได้จัดทำขึ้นเพื่อการชักชวนหรือแนะนำให้ซื้อขายหลักทรัพย์ใดๆ ทั้งนี้ข้อมูลถูกจัดทำขึ้นจากแหล่งข้อมูลที่เป็นปัจจุบันและ บริษัทสงวนสิทธิในการแก้ไขข้อความใดๆ ในเอกสารนี้โดยมิต้องออกกล่าวอ้างหน้า

รายชื่อหลักทรัพย์ที่สมาชิกต้องดำเนินการให้ลูกค้าวางเงินสดไว้ล่วงหน้ากับสมาชิกเต็มจำนวนที่จะซื้อ (Cash Balance)

รายชื่อหุ้น	วันที่เริ่มต้น	วันที่สิ้นสุด
READY	24/4/2023	12/5/2023
MTW	8/5/2023	24/5/2023

ที่มา: ตลาดหลักทรัพย์ และ เคจีไอ (ประเทศไทย)

Disclaimer

บริษัทหลักทรัพย์ เคจีไอ (ประเทศไทย) จำกัด (มหาชน) ("บริษัท") มิได้ให้การรับรองใดๆ ถึงความถูกต้องและแท้จริงของข้อมูลในเอกสารนี้ ("ข้อมูล") ดังนั้นไม่ว่าจะด้วยเหตุใดก็ตาม บริษัทไม่ขอรับผิดชอบต่อความเสียหายในรายได้ หรือผลประโยชน์ใดๆ ทั้งทางตรงและทางอ้อมที่เกิดขึ้นจากการใช้ ข้อมูล และข้อมูลนี้มีได้จัดทำขึ้นเพื่อเป็นการชักชวนหรือชี้แนะให้ซื้อขายหลักทรัพย์ใดๆ ทั้งนี้ข้อมูลถูกจัดทำขึ้นจากแหล่งข้อมูลที่เป็นปัจจุบันและ บริษัทสงวนสิทธิในการแก้ไขข้อความใดๆในเอกสารนี้โดยมิต้องบอกกล่าวล่วงหน้า

รายงานผลสำรวจการกำกับดูแลกิจการบริษัทจดทะเบียน (CG Report)

บริษัทที่ได้คะแนนอยู่ในระดับ "ดีเลิศ (Excellent)"

ชื่อย่อ	ชื่อบริษัท	ชื่อย่อ	ชื่อบริษัท	ชื่อย่อ	ชื่อบริษัท
AAV	บริษัท เอเชีย เออีเอส	GLOBAL	บริษัท สยามโกลบอลเฮาส์	PTTGC	บริษัท พีทีที โกลบอล เคมิคอล
ADVANC	บริษัท แอดวานซ์ อินโฟร์ เซอร์วิส	GPSC	บริษัท โกลบอล เพาเวอร์ ซินเนอร์ยี	PYLON	บริษัท ไพลอน
AMA	บริษัท อามา มาร์ติน	GULF	บริษัท กัดฟี่ เซ็นเนอร์ยี ดีเวลลอปเม้นท์	QH	บริษัท ควอลิตี้เฮาส์
AMATA	บริษัท อมตะ คอร์ปอเรชั่น	HANA	บริษัท ฮานา ไมโครอิเล็กทรอนิกส์	RATCH	บริษัท ราช กรุ๊ป
ANAN	บริษัท อนันดา ดีเวลลอปเม้นท์	HMPRO	บริษัท โฮม โปรดักส์ เซ็นเตอร์	RS	บริษัท อาร์เอส
AOT	บริษัท ท่าอากาศยานไทย	INTUCH	บริษัท อินทรี โฮลดิ้งส์	SAT	บริษัท สมบูรณ์ แอ็ดวานซ์ เทคโนโลยี
AP	บริษัท เอพี (ไทยแลนด์)	IRPC	บริษัท ไออาร์พีซี	SCB	ธนาคารไทยพาณิชย์
BAFS	บริษัท บริการเชื้อเพลิงการบินกรุงเทพ	IVL	บริษัท อินโดรามา เวนเจอร์ส	SCC	บริษัท ปูนซิเมนต์ไทย
BANPU	บริษัท บานปู	KBANK	ธนาคารกรุงไทย	SCCC	บริษัท ปูนซิเมนต์นครหลวง
BBL	ธนาคารกรุงเทพ	KCE	บริษัท เคซีอี ซีเล็คโทรนิคส์	SCGP	บริษัท เอสซีจี แพคเกจจิ้ง
BCP	บริษัท บางจาก คอร์ปอเรชั่น	KKP	ธนาคารกรุงศรีอยุธยา	SEAFCCO	บริษัท ซีพีเอฟ
BCPG	บริษัท บีซีพีจี	KTB	ธนาคารกรุงไทย	SHR	บริษัท เอส โฮเทล แอนด์ รีสอร์ท
BDMC	บริษัท กรุงเทพดุสิตเวชการ	KTC	บริษัท บัตรกรุงไทย	SMPC	บริษัท สหมิตรวงษ์แก๊ส
BEM	บริษัท ทางด่วนและรถไฟฟ้ากรุงเทพ	LH	บริษัท แลนด์แอนด์เฮาส์	SPALI	บริษัท สุภาลัย
BGRIM	บริษัท บี.กริม เพาเวอร์	LPN	บริษัท แอล.พี.เอ็น.ดีเวลลอปเม้นท์	SPRC	บริษัท สปรค จำกัด (มหาชน) วิฟิโน
BPP	บริษัท บานปู เพาเวอร์	MAJOR	บริษัท เมเจอร์ ซินีเพล็กซ์ กรุ๊ป	SUN	บริษัท ซันสวีท
BTS	บริษัท บีทีเอส กรุ๊ป โฮลดิ้งส์	MAKRO	บริษัท สยามแม็คโคร	TACC	บริษัท ที.เอ.ซี. คอนซูเมอร์
CENTEL	บริษัท โรงแรมเซ็นทรัลพลาซา	MBK	บริษัท เอ็ม บี เค	TCAP	บริษัท ทูน่าเซาท์
CK	บริษัท ซี.เค. พาวเวอร์	MINT	บริษัท ไมเนอร์อินเตอร์เนชั่นแนล	THCOM	บริษัท ไทยคม
CKP	บริษัท ซี.เค. พาวเวอร์	MTC	บริษัท เมืองไทย แคปปิตอล	TISCO	บริษัท ทีเอสไอไฟแนนเชียลกรุ๊ป
COM7	บริษัท คอมเซเว่น	OR	บริษัท อร. น้ำมันและการค้าปลีก	TOP	บริษัท ไทยออยล์
CPALL	บริษัท ซีพี ออลล์	ORI	บริษัท อริจัน พร็อพเพอร์ตี้	TRUE	บริษัท TRUE คอร์ปอเรชั่น
CPF	บริษัท เจริญโภคภัณฑ์อาหาร	OSP	บริษัท โอเอส ออโต้	TTB	ธนาคารทหารไทยนคร
CPN	บริษัท เซ็นทรัลพัฒนา	PLANB	บริษัท แพลน บี มีเดีย	VGI	บริษัท วีจีไอ
DELTA	บริษัท เดลต้า อีเล็คโทรนิคส์ (ประเทศไทย)	PSH	บริษัท พญาบุศย์ โฮลดิ้ง	WHA	บริษัท ดับบลิวเอชเอ คอร์ปอเรชั่น
DTAC	บริษัท โทเทิ่ล แอ็คเซ็ส คอมมูนิเคชั่น	PTG	บริษัท พีทีจี เอ็นเนอยี	WHAUP	บริษัท ดับบลิวเอชเอ ยูทิลิตี้ส์ แอนด์ พาวเวอร์
EGCO	บริษัท เอลีคโอ (ประเทศไทย)	PTT	บริษัท ปตท.	ZEN	บริษัท เซ็น คอร์ปอเรชั่น กรุ๊ป
GFPT	บริษัท จีเอฟพีที	PTTEP	บริษัท ปตท. สำรวจและผลิตปิโตรเลียม		


บริษัทที่ได้คะแนนอยู่ในระดับ "ดีมาก (Very Good)"

ชื่อย่อ	ชื่อบริษัท	ชื่อย่อ	ชื่อบริษัท	ชื่อย่อ	ชื่อบริษัท
AEONTS	บริษัท อีออน เซ็นทรัลเทรดดิ้ง (ไทยแลนด์)	JMT	บริษัท เจ เอ็ม ที เน็ทเวอร์ค เซอร์วิส	SINGER	บริษัท สิงห์คอร์ปอเรชั่น
BAM	บริษัท บริหารสินทรัพย์ กรุงเทพพาณิชย์	KEX	บริษัท เคซี เอ็กซ์เพรส (ประเทศไทย)	SPA	บริษัท สยามเวลเนสกรุ๊ป
BCH	บริษัท บางกอก อเนกพัฒนา	M	บริษัท เอ็มเค เรสโตรองด์ กรุ๊ป	STGT	บริษัท ศรีรุ่งโฮลดิ้ง (ประเทศไทย)
BEC	บริษัท บีอีซี เวิลด์	MEGA	บริษัท เมก้า โดฟไอเอ็นเอส	TFG	บริษัท ไทยฟู้ดส์ กรุ๊ป
CBG	บริษัท คาราบาวกรุ๊ป	NETBAY	บริษัท เน็ตเบย์	TKN	บริษัท ทีเอ็นเคเอ็นวี จำกัด
CHG	บริษัท โรงพยาบาลจุฬารัตน์	RBF	บริษัท อาร์ บี เอฟ จำกัด	TNP	บริษัท ทีเอ็นพี
DOHOME	บริษัท ดูโฮม	SAPPE	บริษัท แซปเป้	XO	บริษัท เอ็กซ์เซลลิด ฟู้ด
ERW	บริษัท ดี เอช อาร์ กรุ๊ป	SAWAD	บริษัท ศรีสวัสดิ์ คอร์ปอเรชั่น		
ESSO	บริษัท เอสเอสซี (ประเทศไทย)	SFT	บริษัท ศรีวิสุทธิ (ประเทศไทย)		


บริษัทที่ได้คะแนนอยู่ในระดับ "ดี (Good)"

ชื่อย่อ	ชื่อบริษัท	ชื่อย่อ	ชื่อบริษัท	ชื่อย่อ	ชื่อบริษัท
AU	บริษัท ออฟทอร์ยู	HUMAN	บริษัท ฮิวแมนิก้า	SF	บริษัท สยามฟิวเจอร์ดีเวลลอปเม้นท์
BH	บริษัท โรงพยาบาลบำรุงราษฎร์	IIG	บริษัท ไอเอ็นไอกรุ๊ป	SISB	บริษัท เอสไอเอสบี
EKH	บริษัท เอกชัยการแพทย์	LPH	บริษัท โรงพยาบาล ลาดพร้าว	TPCH	บริษัท เอสไอเอสบี

บริษัทที่ไม่ปรากฏชื่อในรายงาน CGR

ชื่อย่อ	ชื่อบริษัท	ชื่อย่อ	ชื่อบริษัท	ชื่อย่อ	ชื่อบริษัท
GCC	บริษัท โกลบอลกรีนเคมิคอล	SMD	บริษัท เซ็นดีเมค	SVI	บริษัท เอสวีไอ
HENG	บริษัท เองลิชจิ่ง แอนด์ แคปปิตอล	STEC	บริษัท เอสทีอีซี แอนด์ แคปปิตอล	UBE	บริษัท อูเบ ไบโอ เทคโนโลยี

ที่มา: www.thai-iod.com

Disclaimer : การเปิดเผยผลการสำรวจของสมาคมส่งเสริมสถาบันกรรมการบริษัทไทย (IOD) ในเรื่องการกำกับดูแลกิจการ (Corporate Governance) นี้ เป็นการดำเนินการตามนโยบายของสำนักงานคณะกรรมการกำกับหลักทรัพย์และตลาดหลักทรัพย์ โดยการสำรวจของ IOD เป็นการสำรวจและประเมินจากข้อมูลของบริษัทจดทะเบียนในตลาดหลักทรัพย์แห่งประเทศไทย และตลาดหลักทรัพย์ เอ็มเอไอ (MAI) ที่มีการเปิดเผยต่อสาธารณะ และเป็นข้อมูลที่ผู้ลงทุนทั่วไปสามารถเข้าถึงได้ ดังนั้น ผลสำรวจดังกล่าวจึงเป็นการนำเสนอในมุมมองของบุคคลภายนอก โดยไม่ได้เป็นการประเมินการปฏิบัติ และมีได้มีการใช้ข้อมูลภายในเพื่อการประเมิน ผลสำรวจดังกล่าวเป็นผลการสำรวจ ณ วันที่ปรากฏในรายงานการกำกับดูแลกิจการของบริษัทจดทะเบียนไทยเท่านั้น ดังนั้น ผลการสำรวจจึงอาจเปลี่ยนแปลงได้ภายหลังวันดังกล่าว หรือเมื่อข้อมูลที่เกี่ยวข้องมีการเปลี่ยนแปลง ทั้งนี้ บริษัทหลักทรัพย์ เคจีไอ (ประเทศไทย) จำกัด (มหาชน) มิได้ยืนยัน ตรวจสอบ หรือรับรองถึงความถูกต้องครบถ้วนของผลการสำรวจดังกล่าวแต่อย่างใด

“บริษัทหลักทรัพย์ เคจีไอ ประเทศไทย (จำกัด) มหาชน” เป็นผู้จัดการการจัดจำหน่ายและรับประกัน การจำหน่ายหุ้นสามัญที่ทุนของ บมจ. บีจี เฮฟวี่ อินดัสทรี (BJCHI), บมจ. นามง เทอร์มินัล (NYT), บมจ. เอไอ เอนเนอร์ยี (AIE) และ บริษัท เอส ที วี ไอ (SPVI) โดยการจัดทำเอกสารฉบับนี้เพื่อวัตถุประสงค์ในการนำเสนอข้อมูลและบทวิเคราะห์เท่านั้น การตัดสินใจลงทุนขึ้นกับดุลยพินิจของนักลงทุน ผู้ลงทุนควรพิจารณาข้อมูลเกี่ยวกับผู้จัดจำหน่ายหลักทรัพย์ก่อนที่จะมีการตัดสินใจลงทุน

บริษัทฯ ของเคซีเอสแอนด์เคมีความเกี่ยวข้องกับบริษัทของบมจ.เอไอ เอนเนอร์ยี (AIE) เนื่องจากบริษัทฯ ได้เข้าร่วมเป็นผู้จัดจำหน่ายหลักทรัพย์ และหลักทรัพย์ของ บมจ. เอเชียน อินซูเลเตอร์ (AI) ซึ่ง เป็นบริษัทที่มีความเกี่ยวข้องกับบริษัท AIE ที่บริษัทฯ รับจัดจำหน่ายเป็นการชั่วคราว ตั้งแต่ วันที่ 2 ธ.ค.2566 เป็นคนไปจนถึงวันปิดการเสนอขายหรือวันที่จัดหาหุ้นส่วนเกินโดยครบถ้วนแล้ว

<https://www.kgiworld.co.th>

หมายเหตุ: 1. “บริษัทอาจเป็นผู้ออกไปสำคัญแสดงสิทธิของหุ้นสามัญที่ทุนนี้ / 2. เป้าพื้นฐาน หมายถึง ราคาเป้าหมายเชิงพื้นฐาน (Forecasted 12M Target price) ที่อ้างอิงจากบทวิเคราะห์ที่ปัจจัยพื้นฐานของหุ้นสามัญที่ทุนนี้ / 3. เป้า Consensus หมายถึง ค่าเฉลี่ยของราคาเป้าหมายเชิงพื้นฐานที่จัดทำโดย Bloomberg consensus หรือ IAA Consensus

Disclaimer

บริษัทหลักทรัพย์ เคจีไอ (ประเทศไทย) จำกัด (มหาชน) (“บริษัท”) มิได้ให้การรับรองใดๆ ถึงความถูกต้องและแท้จริงของข้อมูลในเอกสารนี้ (“ข้อมูล”) ดังนั้นไม่ว่าจะด้วยเหตุใดก็ตาม บริษัทฯ ไม่ขอรับผิดชอบต่อความเสียหายใดๆ หรือผลประโยชน์ใดๆ ทั้งทางตรงและทางอ้อมที่เกิดขึ้นจากการใช้ ข้อมูล และข้อมูลนี้มิได้จัดทำขึ้นเพื่อการชักชวนหรือแนะนำซื้อขายหลักทรัพย์ใดๆ ทั้งนี้ข้อมูลถูกจัดทำขึ้นจากแหล่งข้อมูลที่เป็นปัจจุบันและ บริษัทฯ สนับสนุนสิทธิในการแก้ไขข้อความใดๆ ในเอกสารนี้โดยมิได้มีผลย้อนหลัง

รายงานผลการประเมินโครงการประเมินการพัฒนาการต่อต้านการทุจริต (Anti-corruption Progress Indicator)

ระดับ 5: ขยายผลสู่ผู้ที่เกี่ยวข้อง (Extended)

ชื่อย่อ	ชื่อบริษัท	ชื่อย่อ	ชื่อบริษัท	ชื่อย่อ	ชื่อบริษัท
ADVANC	บริษัท แอดวานซ์ อินโฟร์ เซอร์วิส	GLOBAL	บริษัท สยามโกลบอลเฮาส์	QH	บริษัท ควอลิตี้เฮาส์
ANAN	บริษัท อนันดา ดีเวลลอปเม้นท์ จำกัด	GPSC	บริษัท โกลบอล เพาเวอร์ ซินเนอร์ยี จำกัด	RATCH	บริษัท ผลิตไฟฟ้าราชบุรีโฮลดิ้ง
BBL	ธนาคารกรุงเทพ	HMPRO	บริษัท โฮม โปรดักส์ เซ็นเตอร์	ROBINS	บริษัท ห้างสรรพสินค้าโรบินสัน
BCH	บริษัท บางกอก เซน ฮอสปิทัล จำกัด	IRPC	บริษัท ไออาร์พีซี	SCC	บริษัท ปูนซิเมนต์ไทย จำกัด
BDMS	บริษัท กรุงเทพดุสิตเวชการ จำกัด	KBANK	ธนาคารกรุงไทย	SIRI	บริษัท เอสเอสไอ
BIGC	บริษัท บีซี ซูเปอร์เซ็นเตอร์	KCE	บริษัท เคซีอี อีเล็กทรอนิกส์	SPALI	บริษัท สุภาลัย
CK	บริษัท ซี.การช่าง	KKP	ธนาคารเกียรตินาคิน	STEC	บริษัท ซี.ไอ.ไทย เอ็นจิเนียริงแอนด์คอนสตรัคชัน จำกัด
DCC	บริษัท ไดนาสตีเซรามิก	KTB	ธนาคารกรุงไทย	TCAP	บริษัท ทุนธนชาต
DELTA	บริษัท เดลต้า อีเลคโทรนิคส์ (ประเทศไทย)	LPH	บริษัท โรงพยาบาลลาดพร้าว จำกัด	TISCO	บริษัท ทีเอสไอไฟแนนเชียลกรุ๊ป
DRT	บริษัท กระเบื้องเคลือบดินเผาเพชร	PACE	บริษัท เพช ดีเวลลอปเม้นท์ คอร์ปอเรชั่น	TMT	บริษัท ต้าเม็กไทย
EGCO	บริษัท ผลิตไฟฟ้า	PTT	บริษัท ปตท.	TOP	บริษัท ไทยออยล์
GFPT	บริษัท จีเอฟพีที	PTTGC	บริษัท พีทีที โกลบอล เคมิคอล		

ระดับ 4: ได้รับการรับรอง (Certified)

ชื่อย่อ	ชื่อบริษัท	ชื่อย่อ	ชื่อบริษัท	ชื่อย่อ	ชื่อบริษัท
AAV	บริษัท เอเชีย เอวิชั่น	ERW	บริษัท ดี เยาวรัตน์ กรุ๊ป	SAPPE	บริษัท เซ็ปปี้ จำกัด
AP	บริษัท เอเชียเนชั่นเพอริออดี ดีเวลลอปเม้นท์	GLOW	บริษัท โกลว์ พลังงาน	SAWAD	บริษัท ศรีสวัสดิ์ ทาวเวอร์ 1979 จำกัด
BA	บริษัท การบินกรุงเทพ จำกัด	GUNKUL	บริษัท กันกุลเอ็นจิเนียริง	SCB	ธนาคารไทยพาณิชย์
BANPU	บริษัท บ้านปู	ILINK	บริษัท อินเทอร์เน็ต คอมมิวนิเคชั่น	SCN	บริษัท สแกน อินเตอร์ จำกัด
BCP	บริษัท บางจากปิโตรเลียม	KTC	บริษัท บัตรกรุงไทย	SEAFSCO	บริษัท ซีพีเอฟ
BH	บริษัท โรงพยาบาลบำรุงราษฎร์	LH	บริษัท แลนด์แอนด์เฮาส์	SVI	บริษัท เอสวีไอ
BJCHI	บริษัท บีเจซี เอที อินดัสทรี จำกัด	LPN	บริษัท แอล.พี.เอ็น. ดีเวลลอปเม้นท์	TASCO	บริษัท ทีพีไอเอสพี
CBG	บริษัท คาบวาทกรุ๊ป จำกัด	MAKRO	บริษัท สยามแม็คโคร	TKN	บริษัท ทีเอ็นเคเอ็นไอ ฟู้ดแอนด์มาร์เก็ตติ้ง จำกัด
CENDEL	บริษัท เซ็นทรัลเทรดดิ้ง	MALEE	บริษัท มาเลียมพราน	TMB	ธนาคารทหารไทย
CHG	บริษัท โรงพยาบาลจุฬารัตน์ จำกัด	MINT	บริษัท ไมเนอร์อินเตอร์เนชันแนล	TRT	บริษัท ทีวีไทย
CKP	บริษัท ซีเค พาวเวอร์ จำกัด	MODERN	บริษัท โมเดิร์นฟู้ดกรุ๊ป	TRUE	บริษัท ทรู คอร์ปอเรชั่น
CPF	บริษัท เจริญโภคภัณฑ์อาหาร	NOK	บริษัท สายการบินนกแอร์ จำกัด	TVO	บริษัท ทีวีเอ็มพีซีไทย
CPN	บริษัท เซ็นทรัลพัฒนา	PTTEP	บริษัท ปตท. สำรวจและผลิตปิโตรเลียม		
DTAC	บริษัท โทีทีเอส แอนด์ซีเอ็มคอมมิวนิเคชั่น	PYLON	บริษัท ไพลอน		

ระดับ 3: มีมาตรการป้องกัน (Established)

ชื่อย่อ	ชื่อบริษัท	ชื่อย่อ	ชื่อบริษัท	ชื่อย่อ	ชื่อบริษัท
BEM	บริษัท ทางด่วนและรถไฟฟ้ากรุงเทพ จำกัด	MTLS	บริษัท เมืองไทย ลิสซิ่ง จำกัด	SPRC	บริษัท สดาร์ ปิโตรเลียม วีพีเอ็ม
CPALL	บริษัท ซีพี ออลล์	SCI	บริษัท เอสซีไอ ซิเมนต์ จำกัด		

ไม่เปิดเผยหรือไม่มีนโยบาย

ชื่อย่อ	ชื่อบริษัท	ชื่อย่อ	ชื่อบริษัท	ชื่อย่อ	ชื่อบริษัท
AOT	บริษัท ท่าอากาศยานไทย	BPP	บริษัท บ้านปู เพาเวอร์ จำกัด	FN	บริษัท เอฟเอ็น แฟคเตอร์ เอช/เอช จำกัด
BCPG	บริษัท บีซีพีจี จำกัด	BTS	บริษัท บีทีเอส กรุ๊ป โฮลดิ้งส์	TPCH	บริษัท ทีพีซี เพาเวอร์โฮลดิ้ง จำกัด

ที่มา: www.cgthailand.org

Disclaimer: การเปิดเผยผลการประเมินดัชนีชี้วัดความคืบหน้าการป้องกันความเสี่ยงที่เกี่ยวข้องกับการทุจริตคอร์รัปชัน (Anti-Corruption Progress Indicators) ของบริษัทจดทะเบียนในตลาดหลักทรัพย์แห่งประเทศไทยที่จัดทำโดยสถาบันที่ เกี่ยวข้องซึ่งมีการเปิดเผยโดยสำนักงานคณะกรรมการกำกับหลักทรัพย์และตลาดหลักทรัพย์นี้ เป็นการศึกษาการตามนโยบายและตามแผนพัฒนาความยั่งยืนสำหรับบริษัทจดทะเบียน โดยผลการประเมินดังกล่าว สถาบันที่เกี่ยวข้องอาศัย ข้อมูลที่ได้รับจากบริษัทจดทะเบียนที่บริษัทจดทะเบียนได้ระบุในแบบแสดงข้อมูลเพื่อการประเมิน Anti-Corruption ซึ่งได้อ้างอิงข้อมูลมาจากแบบแสดงรายการข้อมูลประจำปี (แบบ 56-1) รายงานประจำปี (แบบ 56-2) หรือในเอกสารและ หรือรายงานอื่นที่เกี่ยวข้องของบริษัทจดทะเบียนนั้น แล้วแต่กรณี ดังนั้น ผลการประเมินดังกล่าวจึงเป็นการประเมินในมุมมองของสถาบันที่เกี่ยวข้องซึ่งเป็นคนกลางภายนอก โดยมีได้เป็นการประเมินการปฏิบัติของบริษัทจดทะเบียนในตลาด หลักทรัพย์แห่งประเทศไทย และมีได้ใช้ข้อมูลภายในเพื่อการประเมิน

เนื่องจากผลการประเมินดังกล่าวเป็นเพียงผลการประเมิน ณ วันที่ปรากฏในผลการประเมินเท่านั้น ดังนั้น ผลการประเมินจึงอาจเปลี่ยนแปลงได้ภายหลังวันดังกล่าว หรือเมื่อข้อมูลที่เกี่ยวข้องมีการเปลี่ยนแปลง ทั้งนี้ บริษัทหลักทรัพย์ เคจีไอ (ประเทศไทย) จำกัด (มหาชน) มิได้ยืนยัน ตรวจสอบ หรือรับรองความถูกต้องครบถ้วนของผลการประเมินดังกล่าวแต่อย่างใด

<https://www.kgieworld.co.th>

หมายเหตุ: 1. *บริษัทอาจเป็นผู้ถือครองใบสำคัญแสดงสิทธิอนุพันธ์บนหลักทรัพย์นี้ / 2. เป้าพื้นฐาน หมายถึง ราคาเป้าหมายเชิงพื้นฐาน (Forecasted 12M Target price) ที่อ้างอิงจากบทวิเคราะห์ที่ปัจจัยพื้นฐานฉบับล่าสุดของฝ่ายวิจัย / 3. เป้า Consensus หมายถึง ค่าเฉลี่ยของราคาเป้าหมายพื้นฐานที่จัดทำโดย Bloomberg consensus หรือ IAA Consensus

Disclaimer

บริษัทหลักทรัพย์ เคจีไอ (ประเทศไทย) จำกัด (มหาชน) ("บริษัท") มิได้ให้การรับรองใดๆ ถึงความถูกต้องและแท้จริงของข้อมูลในเอกสารนี้ ("ข้อมูล") ดังนั้นไม่ว่าจะด้วยเหตุใดก็ตาม บริษัทไม่ขอ รับผิดชอบต่อความเสียหายในรายได้ หรือผลประโยชน์ใดๆ ทั้งทางตรงและทางอ้อมที่เกิดขึ้นจากการใช้ ข้อมูล และข้อมูลนี้มิได้จัดทำขึ้นเพื่อการชักชวนหรือชี้แนะให้ซื้อขายหลักทรัพย์ใดๆ ทั้งนี้ข้อมูลถูก จัดทำขึ้นจากแหล่งข้อมูลที่เป็นปัจจุบันและ บริษัทสงวนสิทธิในการแก้ไขข้อความใดๆ ในเอกสารนี้โดยมิต้องบอกกล่าวล่วงหน้า