



Set Index Data

Open	1,534.16		
High	1,536.76		
Low	1,521.31		
Closed	1,521.40		
Chg.	-12.14		
%Chg.	-0.79		
Value (mn)	48,247.70		
P/E(x)	18.16	Up	127
P/BV(x)	1.48	Unchanged	167
Yield (%)	3.09	Down	356
Market Cap (mn)	18,635.68		

SET 50 -100 - MAI - Futures Index

	Closed	Chg	(%)
SET 50	917.28	-7.37	-0.80
SET 100	2,043.83	-16.04	-0.78
S50_CON	914.20	-7.50	-0.81
MAI Index	483.78	-5.97	-1.22

Trading Breakdown : Daily

(Bt,m)	Buy	Sell	Net
Institution	3,604.01	4,165.22	-561.21
Broker Port	2,970.27	2,977.26	-6.99
Foreign	23,826.80	27,717.76	-3,890.96
Customer	17,842.94	13,383.77	4,459.17

Trading Breakdown : Month to Date

(Bt,m)	Buy	Sell	Net
Institution	3,604.01	4,165.22	-561.21
Broker Port	2,970.27	2,977.26	-6.99
Foreign	23,826.80	27,717.76	-3,890.96
Customer	17,842.94	13,383.77	4,459.17

World Markets Index

	Closed	Chg.	(%)
Dow Jones	33,061.57	153.30	0.47
NASDAQ	13,100.98	165.69	1.28
FTSE100	7,490.27	44.13	0.59
Nikkei	31,148.01	260.13	0.84
Hang Seng	18,216.91	-17.36	-0.10

Commodity

	Closed	Chg.	(%)
Oil: Brent	74.20	-0.06	-0.08
Oil: Nymex	70.12	-0.07	-0.10
Gold	1,976.23	-1.13	-0.06
ZINC	2,248.00	-92.00	-3.93
BDIY Index	937.00	-40.00	-4.09

Cash Balance

05 พ.ค.- 14 มิ.ย. 2566 NC

Analysts

Apichai Raomanachai
Fundamental and Technical Investment Analysis ID No. 002939
Tel 02-829-6999 Ext 2200
Email : apichai.ra@kfsec.co.th

Nopporn Chaykaew
Fundamental Analysis ID No. 043964
Tel 02-829-6999 Ext 2203
Email : noppoen.ch@kfsec.co.th

Nattawat Poosunthornsri
Fundamental Analysis ID No. 087077
Tel 02-829-6999 Ext 2204
Email : nattawat.po@kfsec.co.th

Market Wrap-Up

- SET วันที่ 1 มิ.ย.66 ปิด -12.14 จุด อยู่ที่ 1,521.40 จุด มูลค่าการซื้อขาย 48,244 ลบ. ต่างชาติขาย 3,890 ลบ. สถาบันขาย 561 ลบ. พอร์ตโบรกเกอร์ 6.9 ลบ. NVDR มียอดขายสุทธิอยู่ที่ 3,291 ลบ. มียอดซื้อสุทธิในหุ้น MAKRO, DELTA, CPALL, TTB, CRC และมียอดขายสุทธิ AOT, GULF, EA, PTT, KBANK มูลค่า Short Sales อยู่ที่ระดับ 5,812 ลบ. หุ้นที่มีปริมาณ Short สูงคือ RATCH-R, RCL-R, GULF-R โดยนักลงทุนต่างชาติมีสถานะ Short ใน Index Futures จำนวน 12,833 สัญญา ยอดสะสมตั้งแต่ต้นปีต่างชาติ Short สุทธิรวม 213,198 สัญญา นักลงทุนต่างชาติขายพันธบัตรจำนวน 2,068 ลบ.
- ตลาดหุ้นสหรัฐฯ DJIA +0.47%, S&P500 +0.99%, Nasdaq +1.28% ได้แรงหนุนจากกลุ่มเทคโนโลยี +1.33%, อุตสาหกรรม +1.26% และพลังงานฟื้นตัวราคาน้ำมันดิบ กอปรกับสภาผู้แทนฯ ผ่านร่าง กม. ขยายเพดานหนี้เป็นเวลา 2 ปี ด้วยเสียง 314/117 เสียง ขณะที่ ก.แรงงานสหรัฐฯ เผยต้นทุนแรงงานหน่วย Q1/66 +4.2% & คาด +6.3% เป็นดัชนีที่เฟดใช้วัดเงินเฟ้อ ตลาดหุ้นยุโรป Stoxx600 +0.78% ได้แรงหนุนจากกลุ่มทรัพยากร, สื่อ, พลังงาน

Market View

- ตลาดหุ้นสหรัฐฯวานนี้ปรับขึ้น หลังสภาผู้แทนฯ ผ่านร่าง กม. ขยายเพดานหนี้ที่ \$31.4 ลล. เป็นเวลา 2 ปี โดยพรรคเดโมแครตต้องปรับลดรายจ่าย ๆ เช่น เงินช่วยเหลือ Covid-19 ยังไม่ได้ใช้, โครงการช่วยเหลืออาหาร, เงินกู้เพื่อการศึกษา อื่น ๆ รวมถึงเร่งอนุมัติโครงการเกี่ยวกับธุรกิจพลังงานต่าง ๆ ส่วนรายงานทางเศรษฐกิจวานนี้ ADP เผยตัวเลขจ้างงานภาคเอกชน พ.ค. เพิ่มขึ้น 278,000 สูงกว่าคาด 180,000 ตำแหน่ง และผู้ขอรับสวัสดิการว่างงานรายสัปดาห์เพิ่มขึ้น 2,000 อยู่ที่ 232,000 & คาด 235,000 ราย บ่งชี้ตลาดแรงงานสหรัฐฯยังแข็งแกร่ง แต่ตลาดให้น้ำหนักต่อความเห็นของ นายยากเกอร์ ปร. เฟดพิลาเดลเฟีย & นายเจฟเฟอร์สัน ว่าที่รอง ปร. เฟด หนุนให้คงดอกเบี้ยในการประชุม มิ.ย. เพื่อรอประเมินผลจากแรงขึ้นดอกเบี้ยในช่วงที่ผ่านมา โดย CME Fed Watch ซึ่งโอกาส 70.4% จะคงดอกเบี้ยในการประชุม 14 มิ.ย. คำวันนีติดตามตัวเลขจ้างงานนอกภาคเกษตรสหรัฐฯ พ.ค. คาด 180,000 & เม.ย. 253,000 ราย ตลาดหุ้นยุโรปวานนี้ฟื้นตัว หลัง CPI ยุโรป พ.ค. ชะลอตัวอยู่ที่ 6.1% & เม.ย. 7.0% YoY ส่งผลให้ดอกเบี้ยสูงสุดของ ECB อยู่ในช่วง ก.ย. เร็วกว่าเดิมคาดที่ ธ.ค. นี้ ฝั่งดัชนีเอเชียวานนี้ปิดบวกกับข่าวสหรัฐฯผ่านร่าง กม. ขยายเพดานหนี้ กอปร Caixin PMI ภาคผลิตจีน พ.ค. เพิ่มขึ้นอยู่ที่ 50.9 & เม.ย. 49.5 สำหรับดัชนี SET วานนี้ -0.79% ปริมาณการซื้อขาย 4.8 หมื่น ลบ. ต่างชาติขาย 3.89 พัน ลบ. สถาบันขาย 561 ลบ. จากแรงขายกลุ่มสื่อ, ค่าปลิก, ไฟแนนซ์, พลังงาน จากความกังวลการอนุมัติงบประมาณต่าง ๆ รวมถึง ม.ด้านเศรษฐกิจล่าช้า ระหว่างรอการจัดตั้งรัฐบาลใหม่ ซึ่งจะส่งผลกระทบต่อประมาณการกำไร บจ. ล่าสุด Bloomberg Consensus ได้ปรับลดคาดการณ์ EPS ตลาด มิ.ย. ลงอยู่ที่ 95.7 & พ.ค. ที่ 100.8 ส่งผลให้ Upside ดัชนี SET จำกัด

Daily Strategy

- วางกรอบแนวรับดัชนี SET ที่ 1,510 - 1,515 แนวต้าน 1,530 คาดดัชนีทรงตัวรอประเมินตัวเลขจ้างงานนอกภาคเกษตรสหรัฐฯ และประชุมพรรคร่วม 6 มิ.ย. แนะนำทยอยซื้อกลุ่มธนาคาร BBL, SCB, KTB, TTB / กลุ่มอุปโภค SNNP, ICHI/ นิคมฯ AMATA, WHA/ ท่องเที่ยว AAV, BA, ERW, SHR จากนักท่องเที่ยวต่างชาติ 5 เดือน 10.37 ล.คน
- BA* (ซื้อ / ราคาเป้าหมาย IAA Consensus 16.90 บาท) ธุรกิจสายการบินใน 2Q66 มีแนวโน้มอ่อนลง QoQ ตามปัจจัยฤดูกาล โดยในช่วงเดือน เม.ย. มีนักท่องเที่ยวต่างชาติเข้าไทย 2.18 ล้านคน และจะเริ่มชะลอในเดือน พ.ค.-มิ.ย. ที่ปกติเป็น Low Season อย่างไรก็ตามรายได้จะยังจะดีขึ้นมากเทียบกับปีก่อน (YoY) หนุนจากจำนวนผู้โดยสารที่ฟื้นตัวและค่าโดยสารเฉลี่ยที่อยู่ในระดับสูง ส่วนฤดูกาลปกติของ BA ช่วง 3Q66-4Q66 จะค่อยๆ ดีขึ้น QoQ ตามลำดับเพราะเข้าฤดูฤดูร้อนของยุโรปและเข้าช่วงเทศกาลปีใหม่ นอกจากนี้ใน 2H66 ยังคาดหวังการฟื้นตัวของนักท่องเที่ยวจีนที่จะเดินทางเข้ามาเพิ่มขึ้น โดย BA มีการเปิดเส้นทางบินตรงจากสมุย-จีน 3 เส้นทาง โดยแผนบริหารฝูงบินสิ้นปีนี้จะอยู่ที่ 24-28 ลำ คาดการณ์ผู้โดยสาร 4.4 ล้านคน
- SFLEX* (ซื้อ / ราคาเป้าหมาย IAA Consensus 4.85 บาท) กำไรสุทธิงวด 1Q66 อยู่ที่ 41 ลบ. (+205%YoY, +22% QoQ) มีแรงหนุนจากมาร์จินที่ปรับตัวดีขึ้นทั้งจากการบริหารต้นทุนวัตถุดิบที่มีประสิทธิภาพและราคาน้ำมันโลกที่ปรับตัวลง สำหรับการดำเนินงานช่วงถัดไป คาดว่าจะยังได้ประโยชน์จากการเน้นสินค้ามาร์จินสูงโดยเฉพาะสินค้าทางการแพทย์ ด้านผู้บริหารตั้งเป้ารายได้ปีนี้เติบโตแบบ Organic Growth มาอยู่ที่ 1.8-1.85 พันลบ. นอกจากนี้ SFLEX* ยังมีปัจจัยบวกจากการเข้าลงทุนใน SPV (ธุรกิจการพิมพ์และบรรจุภัณฑ์ประเภทกระดาษในเวียดนาม) ทั้งนี้ตลาดคาดการณ์กำไรสุทธิปี66 และ ปี67 SFLEX* ที่ 158 ลบ. (+187%YoY) และ 189 ลบ. (+20%YoY)



Daily Key Factors

Oil Update(+) WTI ก.ค. +\$2.01 อยู่ที่ \$70.10/บาร์เรล Brent ส.ค. +\$1.68 อยู่ที่ \$74.28/บาร์เรล ได้แรงหนุนหลังสภาผู้แทนฯ สหรัฐผ่านร่าง กม. ขยายเขตแดนนี้ แม้ว่า EIA รายงานสต็อกน้ำมันดิบสหรัฐสัปดาห์ที่ผ่านมาเพิ่มขึ้น 4.5 ล.บาร์เรล & คาดลดลง 3.4 ล.บาร์เรล และระดมผลการประชุม โอเปกพลัสวันที่ 4 มิ.ย.

Gold Update(+) Comex Gold มิ.ย. +13.40 อยู่ที่ \$1,995.50 /ออนซ์ ได้แรงหนุนจาก Dollar Index อ่อนค่า -0.74% อยู่ที่ 103.5585 จากคาดการณ์เฟด อาจคงดอกเบี้ยในการประชุม 14 มิ.ย.

Fund Flow(-) Fund Flow ต่างชาติในตลาด TIP วานนี้ ขายสุทธิ -120.27 ล้านดอลลาร์สหรัฐ ขายหุ้นไทย -111.81 ล.ดอลลาร์สหรัฐ ขายหุ้นฟิลิปปินส์ -8.46 ล.ดอลลาร์สหรัฐ

- (0) ค่าเงินบาทเข้านี้แข็งค่าอยู่ที่ 34.60 บาท/ดอลลาร์สหรัฐ
- (+) ผลตอบแทนพันธบัตรสหรัฐ 10 ปี ลดลงอยู่ที่ 3.612 %
- (-) ดัชนี BDI -40 จุด อยู่ที่ 937
- (-) BitCoin เข้านี้ -1.17% อยู่ที่ 26,740 ดอลลาร์สหรัฐ
- (+) ภูมิอากาศสหรัฐผ่านร่าง กม.ขยายเขตแดนนี้
- (+) CPI เกาหลีใต้ พ.ค. ลดลงอยู่ที่ 3.3% & เม.ย. 3.7% YoY

Economic Calendar

ในประเทศ

31 พ.ค. ธนาคารแห่งประเทศไทย(ธปท.)รายงานภาวะเศรษฐกิจไทยประชุมคณะกรรมการนโยบายการเงิน (กนง.) ครั้งที่ 3/2566 สัปดาห์ที่ 5 สศค.รายงานภาวะเศรษฐกิจการคลัง, ภาวะเศรษฐกิจภูมิภาค, ดัชนีความเชื่อมั่นอนาคตเศรษฐกิจภูมิภาค สศอ.แถลงดัชนีอุตสาหกรรม

ต่างประเทศ

29 พ.ค. US วันระลึกถึงทหารที่จากไป
30 พ.ค. US รายงานความเชื่อมั่นผู้บริโภคจากซีบี (พ.ค.)
31 พ.ค. CN ดัชนี PMI ภาคการผลิตของจีน (พ.ค.)
EU คำกล่าวของ ลาการ์ดี (Lagarde) ประธานธนาคารกลางยุโรป
US ตำแหน่งงานว่างเปิดใหม่จาก JOLTs (เม.ย.)
01 มิ.ย. CN ดัชนี PMI ภาคการผลิตของจีนจากสถาบัน Caixin (พ.ค.)
EU ดัชนีราคาผู้บริโภค (CPI) (ปีต่อปี) (พ.ค.)
EU ธนาคารกลางยุโรปจะตีพิมพ์รายงานการประชุมนโยบายการเงิน
EU คำกล่าวของ ลาการ์ดี (Lagarde) ประธานธนาคารกลางยุโรป
US การเปลี่ยนแปลงการจ้างงานภาคเกษตรกรรม(ADP)(พ.ค.)
US ดัชนี PMI ภาคการผลิตจากสถาบันไอเอสเอ็ม (ISM) (พ.ค.)
US สินค้าคงคลังน้ำมันดิบ
US จำนวนคนที่ยื่นขอรับสวัสดิการว่างงานครั้งแรก
02 มิ.ย. US อัตราการว่างงาน (พ.ค.)
US รายได้เฉลี่ยต่อชั่วโมง (เดือนต่อเดือน) (พ.ค.)

Theme Strategy

- Theme ฐานเด่นปี 2566 ต้อนรับนักท่องเที่ยวต่างชาติคืนเศรษฐกิจไทยฟื้นตัว
- (1) กลุ่มท่องเที่ยวและสินค้าการ ได้แก่ CENTEL*, ERW*, MINT*, SHR*, VRANDA*, SPA*
 - (2) กลุ่มขนส่งและบริการ ได้แก่ AOT, AAV, BA*, BAFS*, PTC*, BEM*
 - (3) กลุ่มการอุปโภคบริโภค ได้แก่ CPALL, MAKRO*, GLOBAL*, HMPRO*, DOHOME*, CPN*, CRC, COM7*, BEAUTY*, KAMART*, KISS*, ICHI*, CBG*, SAPPE*, SNNP*
 - (4) กลุ่ม ร.พ.อิงผู้ป่วยต่างชาติ (นักท่องเที่ยวตะวันตก / จีน) ได้แก่ BDMS, BH*, EKH*, PR9*
 - (5) กลุ่มสื่อออนไลน์ (เพิ่มตามจำนวน Eyeball) ได้แก่ PLANB*, VGI*
 - (6) กลุ่มธนาคารพาณิชย์ (ปรับขึ้นดอกเบี้ย สินเชื่อขยายตัว) ได้แก่ BBL, KBANK, KTB*, KKP*
 - (7) กลุ่มอสังหาฯ - นิคมอุตสาหกรรม (นักลงทุนจีน / ลงทุน EV ใน EEC) ได้แก่ BRI*, ORI*, NOBLE*, AMATA*, ROJNA*, WHA*
 - (8) กลุ่มโรงไฟฟ้า (SPP ปรับขึ้น Ft) ได้แก่ BGRIM*, GPSC*

**หุ้นแนะนำเชิงกลยุทธ์ที่ยังไม่อยู่ใน Coverage ของฝ่ายวิจัย

Asset Allocation: Equity 50% Fixed Income 30% Alternative Investment etc. Gold 10% Cash 10%

Today Fundamental Research: -

Monthly Portfolio June 2023: TTB*, NCAP*, SFLEX*, SNNP*, ICHI*, AEONTS*



ASPS และ 3 หุ้นแบงก์เด่น BBL นำร่องขึ้นดอกเบี้ยกลุ่มบล.เอเชีย พลุส (ASPS) แนะนำหุ้นกลุ่มแบงก์ที่รับดอกเบี้ยยังเป็นขาขึ้น คาดดอกเบี้ยนโยบายจะขึ้นมาที่ 2.25-2.50% พร้อมเลือก KTB BBL และ TISCO เด่นสุดในกลุ่ม พร้อมเผยหุ้นไทยปรับฐานลงมาแล้ว 8% จากต้นปี ถือว่า Laggard กว่าตลาดหุ้นโลกที่ปรับขึ้น 8% ทำให้มีมูลค่าน่าสนใจ ด้านแบงก์กรุงเทพ นำร่องขึ้นดอกเบี้ยเงินฝาก 0.05-0.25% และเงินกู้ 0.20% (ข่าวหุ้น)

BAFS น้ำมันเจ็ดต้น พลิกกำไรรอบ 4 ปี BAFS พลิกกำไรในรอบ 4 ปี จากปัจจัยหนุนปริมาณเติมน้ำมันอากาศยานจ่อขึ้นเป้า 4.4 ล้านลิตร มิ.ย. กพท. เพิ่ม SLOT จีนเป็น 430 เที่ยวบิน จ่อปิดดีลโซลาร์ฟาร์มครึ่งปีหลัง ปริมาณขนส่งน้ำมันทางท่อฟื้นเร็วรับดีลบางจาก เป้าหมาย 35.26 บาท อັฟไซต์ 12.83%(ข่าวหุ้น)

หุ้นไฟฟ้าซื้อได้สาเหตุ ยิ่งร่วงอັฟไซต์ยิ่งกว้าง! นโยบายก้าวไกลตามหลอน 'สุวัจน์' มองสวนเป็นจังหวะซื้อ มีนั้ หุ้นไฟฟ้ารุกคืบรายกลุ่ม ส่วนนโยบายก้าวไกลยังตามหลอนหลอนไม่เลิก เชื่อยิ่งร่วงราคาหุ้นยิ่งเปิดอັฟไซต์กว้าง ข้อมูลจาก Refinitive Consensus ระบุชัด GULF อັฟไซต์ 29.06%, BGRIM อັฟไซต์ 25.68% GPSC อັฟไซต์ 39.13% ส่วน EA อັฟไซต์ 54.67% GUNKUL อັฟไซต์ 61.21% ด้าน "สุวัจน์" แนะนำเป็นจังหวะเก็บสะสมลงทุนระยะยาว มองแผนแก้สัญญาค่าความพร้อมจ่ายเป็นไปได้(ข่าวหุ้น)

ANAN บุคคลตลาดเมียนมา ศุภาลย์จ่อยื่นอุทธรณ์ศาล ANAN ร่วมมือ "เคเอ็มอี หรือพีเพอร์ตี" บุคคลตลาดเมียนมา เจาะกลุ่มดีมานด์สังหารฯ ลักซ์ซัวร์ี ตั้งเป้ายอดขายปีนี้ 300 ล้านบาท ฟาก SPALI แจ้งระบับก่อสร้างโครงการศุภาลย์ ลอฟท์ รัชดา-วงศ์สว่าง หลังศาลปกครองกลางสั่งเพิกถอน EIA และเตรียมยื่นอุทธรณ์คำพิพากษาไปยังศาลปกครองสูงสุด โบรกฯ ชี้กระทบประมาณการยอดขายปีหน้าน้อย(ข่าวหุ้น)

SA ส่งชิงผลงานครึ่งปีหลังโตแรง จ่อโอน Landmark @ MRTA Station 1.5 พันล้าน SA คาดแนวโน้มผลงานครึ่งปีหลังโตแรง รับแรงหนุนจ่อโอนโครงการ Landmark @ MRTA Station ประมาณ 1,500 ล้านบาท พร้อมทยอยเปิดแนวราบอีก 3 โครงการ ย้ำเป้ารายได้ปีนี้ 6,000 ล้านบาท หรือเติบโตไม่ต่ำกว่า 130%(ข่าวหุ้น)

หยวนต้า' ดันรายได้ค่าพี 'ออกสินค้า-บริการใหม่' "บล.หยวนต้า" เดินหน้าเพิ่มรายได้ค่าพี หลังวงล้อมเทรดตลาดหุ้นไทย ลุดเหลือ 4-5 หมื่นล้านต่อวัน กดดันรายได้ ค่านายหน้าลด "บุญพร" เผยปีนี้ออกสินค้า-บริการใหม่ "ดีอาร์" อังอิงหุ้นเวียดนาม-สิงคโปร์-ตัวแทนผู้ถือหุ้นกู้" พร้อมเตรียมโรคโชว์แก่กองทุนต่างชาติ หวังเพิ่มสัดส่วนลูกค้าต่างชาติเทรดหุ้นไทย จากปัจจุบันไม่มี(กรุงเทพฯธุรกิจ)

'มอร์' พันพิชคคลังถอนไลเซนส์เอเชียเวลท์ "คลัง" เพิกถอนไลเซนส์ บล.เอเชีย เวลท์ มีผลตั้งแต่ 19 พ.ค.นี้ ตามข้อเสนอดังกรมการ ก.ล.ต. นำเงินของลูกค้านำไปใช้ผิดวัตถุประสงค์โดยมิได้รับอนุญาต ไม่นำมาคินภายในระยะเวลา ที่คณะกรรมการ ก.ล.ต. กำหนดไม่สามารถแก้ไขการดำเนินงานกรณีซื้อขายหุ้น MORE (กรุงเทพฯธุรกิจ)

SPALI มินถอน EIA ชะลอออกพัทธ์ชด SPALI รับโดนตีมาๆ พืชศาลปกครองถอน EIA ต้องชะลอโครงการรอผลอุทธรณ์ศาลปกครองสูงสุด เบอร์ 1 "ประทีป" ชี้เสียหายไม่มาก แต่เสียเวลา ยืนยันปรับแบบท่ามาตรฐานสิ่งแวดล้อม สูงกว่าโครงการอื่น ด้าน SPALI ส่งหนังสือแจ้งต่อหยุดโครงการ พร้อมแก้ไขให้ลูกค้า โบรกชี้กระทบพื้นฐานไม่มาก แต่เซ็นทีเมนต์ลบ เป้าหมายยังสูง 26.30-29.50 บาท(ข่าวหุ้น)

แจ้ง STARK ถ้วนหน้า 12 กองทุนมูลค่ารวมหมดอนาคต STARK เทรดวันแรกจบแรง 92% เหลือ 0.18 บาท กองทุนที่ถือหุ้นเพิ่มทุน 3.72 บาท มูลค่าหายยับ บลจ.บัวหลวง-กสิกรไทย ช่อมพันล้านบาท BTS ดวงตกโดนอีก 180 ล้านบาท โบรกชี้ต้องเดาทางรอดเหนื่อย มีแต่โดนแห่ขาย แนะนำหลีกเลี่ยง(ข่าวหุ้น)

III เดินหน้าเศรษฐกิจโลจิสติกส์โตต่อ III วางกลยุทธ์โต 2 ทาง ธุรกิจโลจิสติกส์เดิมยังโตต่อเนื่อง 10-15% พร้อมเดินเกมร่วมทุน-ซื้อกิจการต่อเนื่อง บักรงรายได้รวมโต 25-30% ดัน เอเชีย เน็ตเวิร์ค อินเตอร์เนชันแนล เข้าตลาดหุ้นตุลาคมนี้(ข่าวหุ้น)

PR9 ครึ่งหลังไฮซีชัน ชูแอปสุขภาพต่อยอด PR9 จ่อรับทรัพย์ไฮซีชัน หนุนผลงานครึ่งหลังปี 2566 ฟอรัมแจ่ม ผู้ป่วยเข้ารับรักษาเพิ่มขึ้น ได้ถูกซ์เปิดตัวแอปพลิเคชัน "9CARE" ต่อยอดธุรกิจ อัฟฐานผู้ใช้บริการให้กว้างขึ้น แดมเสียงนำเทคโนโลยี "Chat GPT" เสริมแกร่งหลังบ้านเพิ่ม(ข่าวหุ้น)

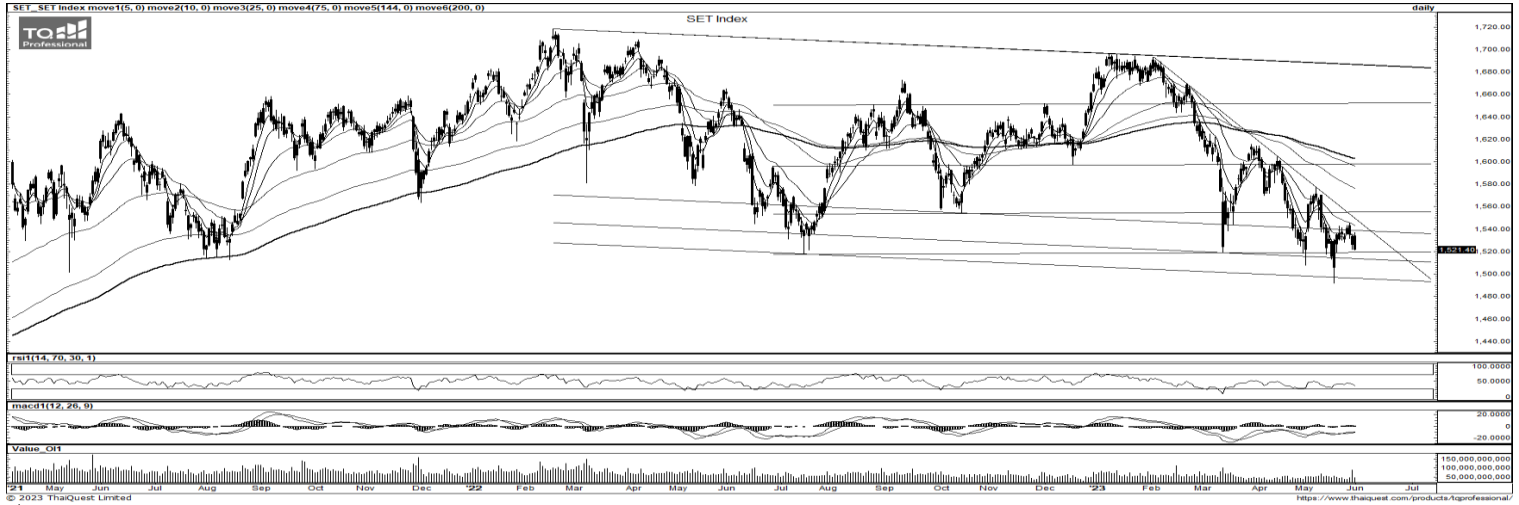
TSE ครึ่งปีแรกบสวย แดกไลน์ธุรกิจสุขภาพ TSE มองผลงานไตรมาส 2/2566 แนวเด่น หลังกดปุ่ม COD โครงการ Onikoube ในญี่ปุ่น ขนาด 133 เมกะวัตต์ หนุนรายได้ปี 2566 ยืนเหนือเป้า 3 พันล้านบาท พร้อมเร่งเครื่องเดินหน้าลงทุนโรงไฟฟ้า โครงการใหม่ทั้งในและต่างประเทศต่อเนื่อง เล็งแตกไลน์ธุรกิจเพื่อสุขภาพ Wellness-IVF เพิ่มเติม(ข่าวหุ้น)

EPG โตแกร่งยกแผง รายได้ขึ้น 1.32 หมื่นล. EPG ปักหมุดปีนี้รายได้ทะยานต่อ 10% ตะ 1.32 หมื่นล้านบาท รักษามาร์จิ้นระดับ 30-33% อาานิสงส์ธุรกิจทุกกลุ่มโตต่อเนื่อง แดมย์มีรับบาทอ่อนหนุน รายรับกระชูด แดมเดินหน้าชงผู้ถือหุ้นเพิ่มกรอบวงเงินออกหุ้นกู้เป็น 3 พันล้านบาท จากเดิม 2 พันล้านบาท คาดชัดเจนช่วงกรกฎาคมนี้(ข่าวหุ้น)

BE8 มีดีล M&A ออสเตรเลีย ใส่เกียร์ชิงงาน 4 พันล้าน BE8 รุกขยายปีกต่างแดน ปักหมุดออสเตรเลียชี้มีมูลค่าตลาดสูงกว่าไทยถึง 14 เท่า เล็งทำดีล M&A คาดจบในปลายปีนี้ พร้อมลุยภูมิภาคอาเซียนต่อ มองโอกาสโตเทียบ ส่วนในประเทศยังเติบโตดี โชว์แบ็กล็อกแน่น 2 พันล้านบาท จ่อชิงงาน 4 พันล้านบาท ฟากโบรกเคาะเป้าปีนี้ 91 บาท(ข่าวหุ้น)

SCG-ไทยเบฟส่ง NocNoc เจาะอาเซียน เอสซีจี ผัน "มัด บี" กลุ่มไทยเบฟเข้าถือหุ้นฝ่ายละ 50% พร้อมเดินหน้าดัน "NocNoc" ขึ้นเบอร์ 1 ในอาเซียนภายในปี 2571 มั่นใจสิ้นปี 2566 ยอดขายเติบโต 2.5 เท่าจากปีก่อน(ไทยโพสต์)

ข้อมูลในเอกสารฉบับนี้ รวบรวมมาจากแหล่งข้อมูลที่น่าเชื่อถือ อย่างไรก็ดี บริษัทหลักทรัพย์ คิงส์ฟอร์ด จำกัด (มหาชน) ไม่สามารถที่จะยืนยันหรือรับรองความถูกต้องของข้อมูลเหล่านี้ได้ ไม่ว่าประการใด ๆ บทวิเคราะห์ในเอกสารนี้ จัดทำขึ้นโดยอ้างอิงหลักเกณฑ์ทางวิชาการเกี่ยวกับหลักการวิเคราะห์ และมีได้เป็นการยื่น หรือเสนอแนะให้ซื้อขายหลักทรัพย์ใด ๆ การตัดสินใจซื้อหรือขายหลักทรัพย์ใด ๆ ของผู้อ่าน ไม่ว่าจะเกิดจากการอ่านบทความในเอกสารนี้หรือไม่ก็ตาม ล้วนเป็นผลจากการใช้วิจารณญาณของผู้อ่าน โดยไม่มีส่วนเกี่ยวข้องกับบริษัทฯ ใด ๆ บริษัทหลักทรัพย์ คิงส์ฟอร์ด จำกัด (มหาชน) ไม่ว่ากรณีใด



ที่มา: TQ Professional, TF Day

SET Daily: Sideways Down

Resistance 1,530 - 1,535

Support 1,515 - 1,510

กลยุทธ์การลงทุน SET Index อ่อนตัวลงมาบริเวณ 1,520 ส่วน RSI / MACD ชัยบทรงตัวแบบไร้ทิศทาง ระยะสั้นยังขาดปัจจัยหนุนคาดแกว่งตัวลงในกรอบ โดยมีแนวรับ 1,515-1,510 แนวต้าน 1,530-1,535 จุด



ที่มา: TQ Professional, TF weekly

SET Weekly: แกว่ง Sideways

กลยุทธ์การลงทุน ระยะกลาง sentiment ต่างประเทศผันผวนจากการขึ้นดอกเบี้ยและการลดสภาพคล่องของธนาคารกลางหลัก ขณะที่เงินเฟ้อในระดับสูงกดดันให้เศรษฐกิจมีโอกาสเข้าสู่ภาวะถดถอย นอกจากนี้ยังมีความเสี่ยงภาคธนาคาร ทำให้ทิศทาง fund flow ผ่่าวตัว ในทางเทคนิค TF weekly ดัชนีกลับไปขึ้น EMA200 Week ไม่ได้คาดแกว่งตัวลงในกรอบ Sideway แนวรับ 1,510 / 1,490 แนวต้าน 1,660 / 1,680 จุด



ที่มา: TQ Professional, TF daily

Gold Spot: ฟิ้นตัวช่วงสั้น

กลยุทธ์การลงทุน Gold Spot สลับมาปิดบวกรับ Bond Yield ลด // แบ่งเทียนรืาวด์ตามกรอบ Channel ที่ US\$1,935-1,930/Oz ยังใช้จุดนี้เป็นเกณฑ์ หากขึ้นได้ล้นฟิ้นตัวต่อ ส่วนกรอบระหว่างวันแนวต้าน US\$1,975-1,985/OZ แนวรับ US\$1,955-1,935/Oz

Resistance 1,975 - 1,985

Support 1,955 - 1,935

Technical Analyst

Apichai Raomanachai No. 002939

Asst. Technical Analyst

Noppom Chaykaew No. 043964

ข้อมูลในเอกสารฉบับนี้ รวบรวมมาจากแหล่งข้อมูลที่น่าเชื่อถือ อย่างไรก็ดี บริษัทหลักทรัพย์ คิงส์ฟอร์ด จำกัด (มหาชน) ไม่สามารถที่จะยืนยันหรือรับรองความถูกต้องของข้อมูลเหล่านั้นได้ ไม่ว่าประการใด ๆ บทวิเคราะห์ในเอกสารนี้ จัดทำขึ้นโดยอ้างอิงหลักเกณฑ์ทางวิชาการเกี่ยวกับหลักการวิเคราะห์ และมีได้เป็นการชี้นำ หรือเสนอแนะให้ซื้อหรือขายหลักทรัพย์ใด ๆ การตัดสินใจซื้อหรือขายหลักทรัพย์ใด ๆ ของผู้อ่าน ไม่ว่าจะเกิดจากการอ่านบทความในเอกสารนี้หรือไม่ก็ตาม ล้วนเป็นผลจากการใช้วิจารณญาณของผู้อ่าน โดยไม่มีส่วนเกี่ยวข้องกับหรือพินัยผูกพันใด ๆ กับ บริษัทหลักทรัพย์ คิงส์ฟอร์ด จำกัด(มหาชน) ไม่ว่ากรณีใด



ที่มา ; TQ Professional

BVG

Resistance 8.50-9.00

Support 7.90

แนะนำเก็งกำไร แท่งเทียนแกว่งตัวขึ้นทดสอบแนวต้าน พร้อมปริมาณการซื้อขายเข้าสะสม ส่วน MACD / RSI เกิดสัญญาณบวก เบื้องต้นหากทะลุผ่านได้คาดหวังทยอยขึ้นต่อ โดยมีแนวต้านที่ 8.50-9.00 บาท ส่วนแนวรับ 7.90 บาท และพิจารณาวางจุด Stop Loss ที่ 7.75 บาท



ที่มา ; TQ Professional

ICHI

Resistance 15.00-15.50

Support 14.40

แนะนำเก็งกำไร แท่งเทียนปรับตัวขึ้นเกาะแนวเส้นค่าเฉลี่ยระยะสั้น พร้อมปริมาณการซื้อขายเข้าสะสม ส่วน RSI / MACD ส่งสัญญาณบวก เบื้องต้นคาดหวังการขยับขึ้นต่อ โดยมีแนวต้าน 15.00-15.50 บาท ส่วนแนวรับ 14.40 บาท และ Stop Loss ที่ 14.00 บาท



ที่มา ; TQ Professional

WHA

Resistance 4.68

Support 4.44

แนะนำเก็งกำไร แท่งเทียนทยอยฟื้นตัว พร้อมปริมาณการซื้อขายเข้าสะสม ด้าน Indicator MACD และ RSI มีแนวโน้มเป็นบวก เบื้องต้นหากยืนเหนือแนวรับ 4.44 บาท ได้คาดหวังการขึ้นต่อ โดยมีแนวต้านถัดไป 4.68 บาท ส่วนจุด Stop Loss 4.40 บาท

Technical Analyst

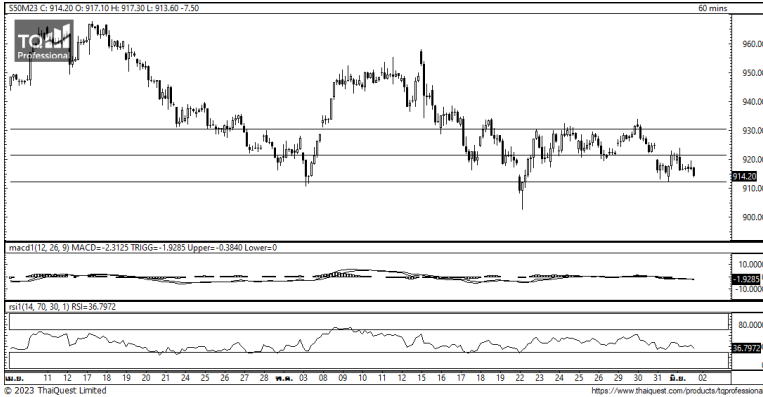
Apichai Raomanachai No. 002939

Asst. Technical Analyst

Nopporn Chaykaew No. 043964

ข้อมูลในเอกสารฉบับนี้ รวบรวมมาจากแหล่งข้อมูลที่น่าเชื่อถือ อย่างไรก็ดี บริษัทหลักทรัพย์ คิงส์ฟอร์ด จำกัด (มหาชน) ไม่สามารถที่จะยืนยันหรือรับรองความถูกต้องของข้อมูลเหล่านี้ได้ ไม่ว่าประการใด ๆ บทวิเคราะห์ในเอกสารนี้ จัดทำขึ้นโดยอ้างอิงหลักเกณฑ์ทางวิชาการเกี่ยวกับหลักการวิเคราะห์ และมีได้เป็นการชี้นำ หรือเสนอแนะให้ซื้อหรือขายหลักทรัพย์ใด ๆ การตัดสินใจซื้อหรือขายหลักทรัพย์ใด ๆ ของผู้อ่าน ไม่ว่าจะเกิดจากการอ่านบทความในเอกสารนี้หรือไม่ก็ตาม ล้วนเป็นผลจากการใช้วิจารณญาณของผู้อ่าน โดยไม่มีส่วนเกี่ยวข้องกับหรือพินัยผูกพันใด ๆ กับ บริษัทหลักทรัพย์ คิงส์ฟอร์ด จำกัด(มหาชน) ไม่ว่ากรณีใด

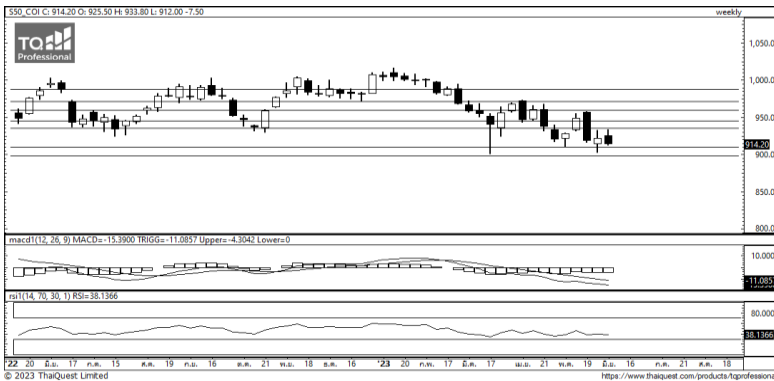
วันศุกร์ที่ 2 มิถุนายน พ.ศ. 2566



ที่มา: Kingsford Research

ภาพการลงทุในระยะสั้น

S50M23 ปิดที่ 914.20 จุด ปรับตัวลดลง 7.50 จุด หรือ -0.81% S50M23 มีการเคลื่อนไหวในลักษณะ Sideway ที่มีกรอบการแกว่งตัวในระบกับที่ต่ำลง โดยมีแนวต้านที่บริเวณ 925 และมีแนวรับที่ 910 ในส่วน Indicator ยังอยู่แนวโน้มขาลง ทำให้ในระยะสั้นยังมีโอกาสปรับตัวลดลง โดยหากยังไม่สามารถยืนเหนือ 925 เน้น Short จะเป็นฝั่งที่ได้เปรียบกว่า



ที่มา: Kingsford Research

ภาพการลงทุในระยะยาว

สำหรับภาพระยะยาว สถานะปัจจุบันถือ Short 2/3 Port SET 50 INDEX FUTURES ยังมีการเคลื่อนไหวในลักษณะ Sideway ที่มีกรอบการแกว่งตัวแคบลง และ Indicator สนับสนุนอยู่ในทิศทางแนวโน้มขาลง โดยมีแนวรับที่ 910 และแนวต้านที่ 935 ถ้าหาปรับตัวต่ำกว่า 910 จุด การถือสถานะ Short จะเป็นฝั่งที่ได้เปรียบกว่า และควรเปิดสถานะ Short เต็ม Port

Market Overview

นักลงทุนต่างชาติ Short สุทธิ 12,833 สัญญา ส่วนสะสมประจำเดือน พ.ค มียอด Short สุทธิ 14,921 สัญญา และยอดสะสม ตั้งแต่เดือน ม.ค เป็นยอด Short สุทธิ 200,365 สัญญา ในส่วนของตลาดหุ้นสหรัฐ ดัชนี DJIA ปิด +0.47% ,ดัชนี S&P500 ปิด +0.99% และ ดัชนี Nasdaq ปิด +1.28% ตลาดหุ้นนิวยอร์กปิดตัวขึ้น หลังจากสภาผู้แทนราษฎรสหรัฐมีมติผ่านร่างกฎหมายขยายเพดานหนี้ซึ่งมีชื่อว่า "พ.ร.บ.ความรับผิดชอบทางการคลัง" (Fiscal Responsibility Act) และส่งต่อให้วุฒิสภาทำการพิจารณา โดยหากวุฒิสภาให้ความเห็นชอบร่างกฎหมายดังกล่าว ก็จะส่งต่อให้ประธานาธิบดีโจ ไบเดน ลงนามบังคับใช้เป็นกฎหมาย ซึ่งกระบวนการเหล่านี้จะต้องเสร็จสิ้นก่อนสิ้นตายวันที่ 5 มิ.ย. มิฉะนั้นสหรัฐจะเผชิญกับการผิดนัดชำระหนี้ครั้งประวัติศาสตร์ ตลาดยังได้แรงหนุนจากการคาดการณ์ที่ว่า เฟดจะคงอัตราดอกเบี้ยในการประชุมวันที่ 13-14 มิ.ย. หลังจากกระทรวงแรงงานสหรัฐเปิดเผยว่า ต้นทุนแรงงานต่อหน่วย (ULC) ซึ่งเป็นหนึ่งในมาตรวัดเงินเฟ้อที่เฟดให้ความสำคัญ ปรับตัวขึ้น 4.2% ในไตรมาส 1 ซึ่งชะลอลงจากการประมาณการเบื้องต้นที่ระบุว่ามีการขยายตัว 6.3% นักลงทุนจับตาสหรัฐเปิดเผยตัวเลขจ้างงานนอกภาคเกษตรในวันที่ โดยนักวิเคราะห์คาดการณ์ว่า ตัวเลขจ้างงานจะเพิ่มขึ้น 180 ,000 ตำแหน่งในเดือนพ.ค. ซึ่งชะลอลงจากระดับ 253 ,000 ตำแหน่งในเดือนเม.ย. และคาดว่าอัตราว่างงานจะเพิ่มขึ้นสู่ระดับ 3.5% ในเดือนพ.ค. จากระดับ 3.4% ในเดือนเม.ย

	Close	Change	Volume	OI
SET50	917.28	-7.4	2,633,861,500	571,664
S50Q23	912.00	-5.1	9	9.00
S50M23	914.20	-7.5	252,556	528,853
S50U23	911.80	-7.2	30,262	76,049
S50Z23	912.80	-7.1	10,971	32,856

Source: TQ Pro

	Last	Support	Resistance
SET50	917.28	915	930
S50M23	914.20	910	925
S50U23	911.80	910	925

Source: Kingsford Securities

Volume by Investors	SET (Million Bath)	Index Futures (Contracts)
Local Institutions	-561.21	5,435
Foreign	-3,890.96	-12,833
Local Investor	4,459.17	7,398

ข้อมูลในเอกสารฉบับนี้ รวบรวมมาจากแหล่งข้อมูลที่น่าเชื่อถือ อย่างไรก็ดี บริษัทหลักทรัพย์ คิงส์ฟอร์ด จำกัด (มหาชน) ไม่สามารถที่จะยืนยันหรือรับรองความถูกต้องของข้อมูลเหล่านี้ได้ ไม่ว่าประการใด ๆ บทวิเคราะห์ในเอกสารนี้จัดทำขึ้นโดยอ้างอิงหลักการทางวิชาการเกี่ยวกับหลักการวิเคราะห์ และมีได้เป็นการชี้แนะ หรือเสนอแนะให้ซื้อหรือขายหลักทรัพย์ใด ๆ การตัดสินใจซื้อหรือขายหลักทรัพย์ใด ๆ ของผู้อ่าน ไม่ว่าจะเกิดจากการอ่านบทความในเอกสารนี้หรือไม่ก็ตาม ล้วนเป็นผลจากการใช้วิจารณญาณของผู้อ่าน โดยไม่มีส่วนเกี่ยวข้องกับหรือพันธะผูกพันใด ๆ กับ บริษัทหลักทรัพย์ คิงส์ฟอร์ด จำกัด (มหาชน) ไม่ว่ากรณีใด

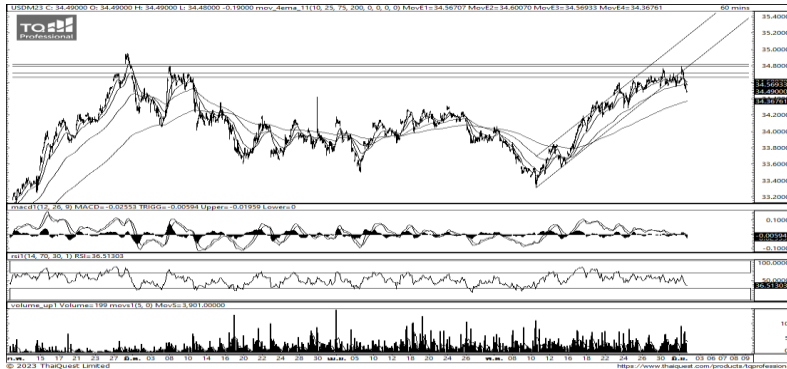
SET50 Index Futures



KINGSFORD

Series	Close	Chg	Vol. Contracts	OI	OI Chg	Theoretical	Basis	Daly Left	LTD
S50Q23	912.00	-5.1	9	9	0	914.37	-5.28	89	30/8/2023
S50M23	914.20	-7.5	252,556	549,039	-20,186	916.40	-3.08	27	29/6/2023
S50U23	911.80	-7.2	30,262	79,290	-3,241	913.42	-5.48	118	28/9/2023
S50Z23	912.80	-7.1	10,971	34,619	-1,763	910.45	-4.48	209	28/12/2023
S50H24	911.00	-5.5	2,640	8,019	260	907.48	-6.28	300	28/3/2024

Currency Futures



ที่มา: Kingsford Research

ภาพการลงทุนระยะสั้น

เข้านี้ dollar index อยู่ที่ 103.561 จุด แข็งค่าขึ้น 0.01 % โดยที่ USDM23 เมื่อนี้ปิดแข็งค่าขึ้น 0.19 บาท/USD โดยค่าเงินมีลักษณะการเคลื่อนไหวอยู่ในแนวโน้มขาขึ้น แต่ได้มีการปรับตัวหลุด EMA 75 วัน และ Indicator ปรับตัวอ่อนค่าลง ซึ่งส่งผลให้ค่าเงินจะมีการปรับตัวในทิศทางแข็งค่าขึ้น โดยมองเป้าหมายการเคลื่อนไหวของ USDM23 อยู่ที่แนวรับ 34.30 และมีแนวต้านที่ 34.80 หากลดลงต่ำกว่า 34.50 ควรเปิดสถานะ Short จะเป็นฝั่งที่ได้เปรียบกว่า

	Last	Change	Volume	OI
USDM23	34.68	-0.19	33,946	103,328
USDN23	34.58	-0.19	404	5,744
USDQ23	34.55	-0.30	614	1,520
USDU23	34.38	-0.19	10,115	23,694

Source: TQ Pro

	Last	Support	Resistance
RTXUSTB	34.55	34.30	34.80
USDM23	34.68	34.30	34.80
USDU23	34.55	34.00	34.50

Source: Kingsford Securities

Apichai Raomanachai

Fundamental and Technical Investment Analysis

ID No. 002939 Tel 02-829-6999 Ext 2200

Email : apichai.ra@kfsec.co.th

Nut Kaewborisutsakul

Assistant Investment Analyst

Tel 02-829-6999 Ext 2205

Email : nut.ka@kfsec.co.th

ข้อมูลในเอกสารฉบับนี้ รวบรวมมาจากแหล่งข้อมูลที่น่าเชื่อถือ อย่างไรก็ดี บริษัทหลักทรัพย์ คิงส์ฟอร์ด จำกัด (มหาชน) ไม่สามารถที่จะยืนยันหรือรับรองความถูกต้องของข้อมูลเหล่านี้ได้ ไม่ว่าประการใด ๆ บทวิเคราะห์ในเอกสารนี้ จัดทำขึ้นโดยอ้างอิงหลักเกณฑ์ทางวิชาการเกี่ยวกับหลักการวิเคราะห์ และมีได้เป็นการชี้แนะ หรือเสนอแนะให้ซื้อหรือขายหลักทรัพย์ใด ๆ การตัดสินใจซื้อหรือขายหลักทรัพย์ใด ๆ ของผู้อ่าน ไม่ว่าจะเกิดจากการอ่านบทความในเอกสารนี้หรือไม่ก็ตาม ล้วนเป็นผลจากการใช้วิจารณญาณของผู้อ่าน โดยไม่มีส่วนเกี่ยวข้องกับหรือพันธะผูกพันใด ๆ กับ บริษัทหลักทรัพย์ คิงส์ฟอร์ด จำกัด (มหาชน) ไม่ว่ากรณีใด



Most Active Grainer (%chg)

Rank	STOCK	OI	Price Chg (20 Working Days)
1	SAMART	16,141	43.40%
2	DELTA	2,356	28.10%
3	TKN	24,382	24.02%
4	ICHI	9,329	21.49%
5	GFPT	8,927	17.14%
6	TQM	8,685	16.04%
7	TCAP	1,087	15.56%
8	MTC	9,937	14.79%
9	BEC	11,765	13.73%
10	PRM	8,445	13.68%
11	TOA	1,454	11.11%
12	COM7	8,052	10.48%
13	BCP	11,705	10.26%
14	TTB	35,484	9.46%
15	JMT	7,734	7.59%
16	BA	5,171	6.52%
17	GLOBAL	2,497	6.36%
18	TISCO	373	6.30%
19	MBK	3,854	5.92%
20	TU	27,374	5.88%
21	M	1,173	5.13%
22	KKP	4,172	4.56%
23	BPP	1,650	4.48%
24	KTB	65,980	4.37%
25	BAY	695	4.27%
26	HANA	2,145	4.22%
27	ESSO	11,866	4.22%
28	WHAUP	12,064	3.74%
29	AAV	73,927	3.70%
30	PLANB	26,074	2.98%

Top Gainers OI (%chg)

STOCK	OI	%Daily Top OI Change	STOCK	OI	%5 Day Top OI Change
AWC	11,199	16.70%	BEC	11,765	543.60%
CRC	4,400	12.94%	TU	27,374	48.50%
EGCO	1,444	12.72%	TRUE	51,459	29.84%
ICHI	9,329	8.11%	INTUCH	1,863	25.03%
HMPRO	5,862	7.17%	CRC	4,400	15.85%
AP	15,360	6.96%	LH	8,074	13.62%
TOP	2,172	6.73%	PLANB	26,074	10.87%
LH	8,074	6.57%	BJC	2,029	8.27%
TRUE	51,459	6.21%	EGCO	1,444	6.80%
CK	2,374	4.95%	BEM	24,009	5.33%
BJC	2,029	4.75%	TISCO	2,374	3.22%
BEM	24,009	4.23%	RATCH	2,169	1.93%
SAWAD	17,310	3.54%	JMT	7,734	0.81%
BCH	14,656	2.82%	BAY	695	0.58%
PTT	18,999	2.70%	TVO	520	0.00%

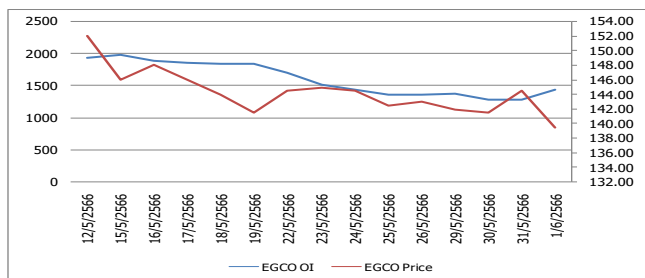
Source: TQ Pro

Top Loser OI (%chg)

STOCK	OI	%Daily Top OI Change	STOCK	OI	%5 Day Top OI Change
TTB	35,484	-51.14%	TPPL	4,268	-57.62%
ESSO	11,866	-38.76%	ESSO	11,866	-47.14%
CHG	5,112	-37.32%	SPRC	1,124	-45.86%
GLOBAL	2,497	-24.61%	ICHI	9,329	-44.35%
SPALI	2,775	-24.22%	STPI	28,883	-43.83%
TASCO	1,238	-19.56%	CHG	5,112	-43.69%
BTS	16,809	-17.37%	PSL	1,574	-41.36%
SCC	2,546	-15.02%	TKN	24,382	-41.28%
KBANK	9,468	-14.84%	THCOM	4,570	-40.19%
PSH	585	-14.60%	GFPT	8,927	-39.74%
MAJOR	7,706	-13.07%	ERW	7,602	-39.15%
CENDEL	2,057	-12.77%	KEX	4,028	-36.79%
TTA	3,690	-12.21%	TOA	1,454	-36.76%
STGT	4,521	-11.97%	KTC	52,662	-36.45%
AMATA	1,512	-11.94%	GLOBAL	2,497	-36.07%

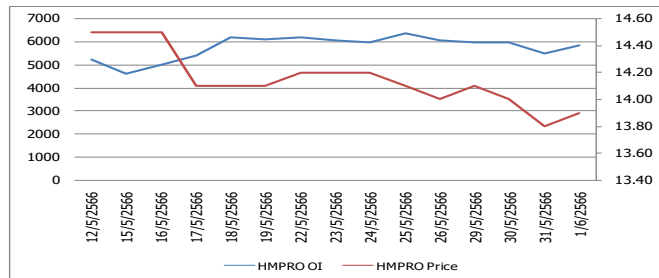
หุ้นที่มีทิศทาง ราคาและ OI ที่น่าจับตามอง

OI Trend EGCO



Recommend : Short **Resistance : 141.00**
Support : 138.00 **Stop-Loss : 142.00**

OI Trend HMPRO



Recommend : Long **Resistance : 14.50**
Support : 13.50 **Stop-Loss : 13.00**

Source: KINGSFORD

APICHAJ RAOMANACHAI No. 002939
NUT KAEWBORISUTSAKUL Asst. Derivatives Analyst

ข้อมูลในเอกสารฉบับนี้ รวบรวมมาจากแหล่งข้อมูลที่น่าเชื่อถือ อย่างไรก็ดี บริษัทหลักทรัพย์ คิงส์ฟอร์ด จำกัด (มหาชน) ไม่สามารถที่จะยืนยันหรือรับรองความถูกต้องของข้อมูลเหล่านี้ได้ ไม่ว่าประการใด ๆ บทวิเคราะห์ในเอกสารนี้ จัดทำขึ้นโดยอ้างอิงหลักการทางวิชาการเกี่ยวกับหลักการวิเคราะห์ และมีได้เป็นการชี้ว่า หรือเสนอแนะให้ซื้อหรือขายหลักทรัพย์ใด ๆ การตัดสินใจซื้อหรือขายหลักทรัพย์ใด ๆ ของผู้อ่าน ไม่ว่าจะเกิดจากการอ่านบทความในเอกสารนี้หรือไม่ก็ตาม ล้วนเป็นผลจากการใช้วิจารณญาณของผู้อ่าน โดยไม่มีส่วนเกี่ยวข้องกับหรือหนี้ผูกพันใด ๆ กับ บริษัทหลักทรัพย์ คิงส์ฟอร์ด จำกัด (มหาชน) ไม่ควรถกเถียง

Short Sales



KINGSFORD

มูลค่าการขายชอร์ต ณ วันที่ 01 มิถุนายน 2566

หลักทรัพย์	ปริมาณหุ้นที่ขายชอร์ต (หุ้น)	มูลค่าการขายชอร์ต (บาท)	%เทียบมูลค่าซื้อขายตลาดรวม
AAI	73,800	347,484	1.76%
AAV	1,221,900	3,421,320	2.30%
AAV-R	17,900	49,762	0.03%
ACE	46,200	89,990	0.24%
ACE-R	85,700	165,449	0.45%
ADVANC	705,000	147,839,200	16.76%
ADVANC-R	341,200	71,806,200	8.11%
AEONTS-R	1,400	281,400	1.04%
AGE	12,900	34,056	1.84%
AH	49,400	1,847,725	1.71%
AIT	71,900	363,065	19.87%
AKR	169,600	159,424	11.94%
AMATA	419,800	9,475,000	4.73%
AMATA-R	699,400	15,676,960	7.88%
ANAN	51,200	52,224	2.87%
ANAN-R	72,200	73,644	4.05%
AOT	496,100	35,097,375	3.03%
AOT-R	869,300	61,523,425	5.31%
AP	287,400	3,274,260	5.01%
AP-R	155,000	1,752,580	2.70%
APURE	5,000	25,250	0.32%
AS	68,400	1,035,860	1.37%
ASIAN	1,400	13,510	0.48%
ASK	7,100	202,350	2.54%
ASP	37,900	108,394	5.62%
ASW	3,200	26,880	0.55%
AU	25,600	256,000	1.52%
AU-R	86,800	866,880	5.15%
AUCT	25,200	259,810	2.56%
AURA	44,700	739,310	2.13%
AURA-R	31,100	511,740	1.48%
AWC	1,129,300	5,544,506	2.20%
AWC-R	5,476,300	26,639,998	10.65%
BA	114,700	1,674,620	0.83%
BA-R	23,600	342,680	0.17%
BAFS	9,800	308,600	3.45%
BAFS-R	62,100	1,956,875	21.89%
BAM	1,808,900	19,502,650	9.98%
BAM-R	2,705,300	29,237,450	14.92%
BANPU	5,895,100	48,364,460	12.21%
BANPU-R	4,700,100	38,530,785	9.74%
BAY	4,700	143,350	0.94%
BAY-R	3,800	115,900	0.76%
BBIK	2,300	268,250	0.45%
BBL	323,900	52,744,700	6.43%
BBL-R	147,500	24,039,450	2.93%
BCH	684,500	12,613,890	5.44%
BCH-R	1,030,000	19,062,270	8.18%
BCP	191,900	6,124,350	4.17%
BCP-R	326,100	10,361,175	7.09%
BCPG	153,000	1,391,365	13.75%
BCPG-R	53,300	482,615	4.79%
BDMS	6,952,400	196,405,300	20.24%
BDMS-R	373,800	10,559,850	1.09%
BE8	19,000	882,325	1.37%

ข้อมูลในเอกสารฉบับนี้ รวบรวมมาจากแหล่งข้อมูลที่เชื่อถือได้ อย่างไรก็ตาม บริษัทหลักทรัพย์ คิงส์ฟอร์ด จำกัด (มหาชน) ไม่สามารถที่จะยืนยันหรือรับรองความถูกต้องของข้อมูลเหล่านี้ได้ ไม่ว่าประการใด ๆ บทวิเคราะห์ในเอกสารนี้ จัดทำขึ้นโดยอ้างอิงหลักเกณฑ์ทางวิชาการเกี่ยวกับหลักการวิเคราะห์ และมีได้เป็นการชี้แนะ หรือเสนอแนะให้ซื้อหรือขายหลักทรัพย์ใด ๆ การตัดสินใจซื้อหรือขายหลักทรัพย์ใด ๆ ของผู้อ่าน ไม่ว่าจะเกิดจากการอ่านบทความในเอกสารนี้หรือไม่ก็ตาม ล้วนเป็นผลจากการใช้วิจารณญาณของผู้อ่าน โดยไม่มีส่วนเกี่ยวข้องกับหรือพันธะผูกพันใด ๆ กับ บริษัทหลักทรัพย์ คิงส์ฟอร์ด จำกัด (มหาชน) ไม่ว่ากรณีใด

Short Sales



KINGSFORD

มูลค่าการขายชอร์ต ณ วันที่ 01 มิถุนายน 2566

หลักทรัพย์	ปริมาณหุ้นที่ขายชอร์ต (หุ้น)	มูลค่าการขายชอร์ต (บาท)	%เทียบมูลค่าซื้อขายตลาดรวม
BEAUTY	558,300	408,641	3.25%
BEC	19,400	170,740	0.94%
BEC-R	194,400	1,721,195	9.41%
BEM	2,868,400	23,011,930	8.27%
BEM-R	5,442,200	43,647,535	15.69%
BGRIM	1,322,100	48,176,850	11.13%
BGRIM-R	1,863,800	67,569,525	15.69%
BH	72,500	16,481,100	3.34%
BH-R	157,900	35,758,900	7.28%
BJC	215,000	7,699,325	2.86%
BJC-R	1,500,700	54,993,250	19.99%
BLA	301,000	8,191,400	3.75%
BLA-R	633,500	17,278,825	7.90%
BLAND	103,400	86,886	1.06%
BLAND-R	745,000	633,213	7.67%
BOL	3,100	32,240	2.37%
BPP	43,200	606,250	11.62%
BPP-R	80,700	1,134,920	21.71%
BRI	23,300	229,615	1.34%
BRR	6,300	40,005	0.47%
BTG	75,400	2,067,500	1.04%
BTG-R	237,800	6,619,425	3.29%
BTS	4,564,800	32,055,465	10.37%
BTS-R	8,456,400	59,327,255	19.20%
BYD	821,100	6,438,790	15.58%
BYD-R	539,000	4,216,735	10.23%
CBG	249,300	16,370,750	3.41%
CBG-R	1,255,200	82,393,475	17.17%
CENTEL	53,100	2,641,225	2.39%
CENTEL-R	354,200	17,664,200	15.97%
CHAYO	59,500	473,945	6.86%
CHG	1,434,900	4,600,050	3.31%
CHG-R	8,550,000	27,243,860	19.73%
CK	951,500	18,049,660	13.82%
CK-R	769,300	14,535,880	11.17%
CKP	37,600	123,760	1.30%
CKP-R	375,100	1,238,782	13.00%
COM7	611,300	17,875,500	6.91%
COM7-R	454,300	13,261,050	5.13%
CPALL	3,922,700	247,539,750	16.14%
CPALL-R	3,945,000	248,186,875	16.23%
CPF	2,167,000	43,360,910	6.88%
CPF-R	5,389,800	107,551,320	17.10%
CPN	74,800	5,035,350	1.52%
CPN-R	860,800	57,933,750	17.45%
CRC	1,216,900	50,060,675	7.24%
CRC-R	1,139,100	46,714,075	6.78%
CV	200	314	0.03%
DCC	100,400	202,808	3.32%
DCC-R	215,200	432,496	7.11%
DELTA	858,500	85,222,500	3.78%
DELTA-R	2,295,600	227,371,900	10.11%
DITTO	48,700	1,615,775	1.32%
DITTO-R	14,200	470,475	0.39%
DMT	63,900	792,390	17.47%

ข้อมูลในเอกสารฉบับนี้ รวบรวมมาจากแหล่งข้อมูลที่เชื่อถือได้ อย่างไรก็ตาม บริษัทหลักทรัพย์ คิงส์ฟอร์ด จำกัด (มหาชน) ไม่สามารถที่จะยืนยันหรือรับรองความถูกต้องของข้อมูลเหล่านี้ได้ ไม่ว่าประการใด ๆ บทวิเคราะห์ในเอกสารนี้ จัดทำขึ้นโดยอ้างอิงหลักเกณฑ์ทางวิชาการเกี่ยวกับหลักการวิเคราะห์ และมีได้เป็นการชี้แนะ หรือเสนอแนะให้ซื้อหรือขายหลักทรัพย์ใด ๆ การตัดสินใจซื้อหรือขายหลักทรัพย์ใด ๆ ของผู้อ่าน ไม่ว่าจะเกิดจากการอ่านบทความในเอกสารนี้หรือไม่ก็ตาม ล้วนเป็นผลจากการใช้วิจารณญาณของผู้อ่าน โดยไม่มีส่วนเกี่ยวข้องกับหรือพันธะผูกพันใด ๆ กับ บริษัทหลักทรัพย์ คิงส์ฟอร์ด จำกัด (มหาชน) ไม่ว่ากรณีใด

Short Sales



KINGSFORD

มูลค่าการขายชอร์ต ณ วันที่ 01 มิถุนายน 2566

หลักทรัพย์	ปริมาณหุ้นที่ขายชอร์ต (หุ้น)	มูลค่าการขายชอร์ต (บาท)	%เทียบมูลค่าซื้อขายตลาดรวม
DOHOME	747,100	10,758,240	18.26%
DOHOME-R	285,400	4,106,100	6.97%
DUSIT	3,200	38,080	0.99%
EA	407,000	25,486,525	2.37%
EA-R	1,182,400	73,653,800	6.88%
EASTW	8,200	41,000	1.33%
EGATIF	13,200	86,460	3.46%
EGCO	32,400	4,574,050	2.56%
EGCO-R	257,000	36,094,500	20.32%
EKH	23,300	182,905	2.05%
EKH-R	1,000	7,950	0.09%
EPG	51,400	359,245	4.81%
EPG-R	238,500	1,663,835	22.31%
ERW	477,200	2,008,990	2.29%
ESSO-R	24,600	212,790	2.15%
ETC	44,600	131,218	4.80%
FORTH	78,000	2,487,025	6.98%
FORTH-R	114,700	3,666,525	10.27%
FSMART	55,000	552,100	1.69%
FSMART-R	9,800	97,830	0.30%
GFPT	27,100	328,010	0.74%
GFPT-R	582,200	7,095,530	15.98%
GLOBAL	328,000	6,064,530	9.98%
GLOBAL-R	149,800	2,770,840	4.56%
GPSC	570,800	32,559,475	6.77%
GPSC-R	1,080,200	61,467,300	12.82%
GULF	1,906,200	91,209,025	5.99%
GULF-R	7,697,400	365,740,925	24.20%
GUNKUL	1,326,200	4,461,670	7.44%
GUNKUL-R	1,102,700	3,687,296	6.19%
HANA	140,900	6,167,425	2.96%
HANA-R	363,200	15,914,200	7.63%
HENG	185,900	526,752	1.90%
HENG-R	4,400	12,612	0.05%
HL	12,700	186,180	1.79%
HMPRO	1,982,900	27,560,040	10.89%
HMPRO-R	2,654,700	36,911,240	14.58%
HTC	19,000	759,425	0.70%
HUMAN	17,100	171,000	2.60%
ICHI	197,200	2,865,600	3.16%
ICHI-R	93,400	1,354,300	1.50%
III	34,600	408,280	3.20%
III-R	12,500	146,250	1.16%
ILM	10,300	228,660	1.22%
INTUCH	46,800	3,456,025	1.73%
INTUCH-R	558,000	41,085,925	20.67%
IP	7,400	87,320	1.89%
IRPC	3,218,500	7,081,438	13.74%
IRPC-R	1,370,900	3,019,606	5.85%
ITD	351,200	515,138	6.57%
ITD-R	252,900	372,140	4.73%
ITEL	3,200	9,344	0.58%
IVL	394,400	12,689,575	2.63%
IVL-R	2,188,400	70,259,850	14.60%

ข้อมูลในเอกสารฉบับนี้ รวบรวมมาจากแหล่งข้อมูลที่น่าเชื่อถือ อย่างไรก็ตาม บริษัทหลักทรัพย์ คิงส์ฟอร์ด จำกัด (มหาชน) ไม่สามารถที่จะยืนยันหรือรับรองความถูกต้องของข้อมูลเหล่านี้ได้ ไม่ว่าประการใด ๆ บทวิเคราะห์ในเอกสารนี้ จัดทำขึ้นโดยอ้างอิงหลักเกณฑ์ทางวิชาการเกี่ยวกับหลักการวิเคราะห์ และมีได้เป็นการชี้แนะ หรือเสนอแนะให้ซื้อหรือขายหลักทรัพย์ใด ๆ การตัดสินใจซื้อหรือขายหลักทรัพย์ใด ๆ ของผู้อ่าน ไม่ว่าจะเกิดจากการอ่านบทความในเอกสารนี้หรือไม่ก็ตาม ล้วนเป็นผลจากการใช้วิจารณญาณของผู้อ่าน โดยไม่มีส่วนเกี่ยวข้องกับหรือพันธะผูกพันใด ๆ กับ บริษัทหลักทรัพย์ คิงส์ฟอร์ด จำกัด (มหาชน) ไม่ว่ากรณีใด

Short Sales



KINGSFORD

มูลค่าการขายชอร์ต ณ วันที่ 01 มิถุนายน 2566

หลักทรัพย์	ปริมาณหุ้นที่ขายชอร์ต (หุ้น)	มูลค่าการขายชอร์ต (บาท)	%เทียบมูลค่าซื้อขายตลาดรวม
JAS-R	1,424,900	2,341,877	21.60%
JMART	291,400	5,920,550	2.00%
JMART-R	1,255,300	25,462,670	8.62%
JMT	177,200	7,578,000	1.21%
JTS-R	59,900	1,626,700	8.92%
KAMART	125,500	1,543,430	1.04%
KAMART-R	5,100	62,550	0.04%
KBANK	543,600	70,224,300	5.62%
KBANK-R	388,900	50,266,400	4.02%
KCC	7,600	50,160	0.69%
KCE	721,900	28,252,200	12.18%
KCE-R	415,300	16,175,225	7.01%
KEX	95,800	993,820	4.99%
KEX-R	42,400	439,560	2.21%
KGI	54,700	250,546	3.90%
KISS	17,000	105,400	2.45%
KKP	38,800	2,444,400	2.37%
KKP-R	220,400	13,887,275	13.44%
KLINIQ	12,900	509,550	0.54%
KLINIQ-R	16,800	658,725	0.71%
KSL	74,100	251,760	2.76%
KSL-R	405,300	1,371,708	15.08%
KTB	2,134,200	40,663,750	5.39%
KTB-R	1,303,100	24,863,210	3.29%
KTC	150,000	7,673,725	2.90%
KTC-R	381,100	19,547,500	7.37%
LANNA	51,100	793,000	7.44%
LANNA-R	27,700	431,010	4.04%
LH	7,455,100	63,139,620	21.05%
LH-R	4,240,000	35,869,810	11.97%
LHFG	33,500	34,840	2.23%
LPN	5,600	24,528	0.46%
LPN-R	15,400	67,590	1.26%
M	17,200	885,800	5.83%
M-R	55,000	2,833,100	18.64%
MAJOR	50,200	778,100	2.95%
MAJOR-R	106,700	1,648,630	6.26%
MBK	30,800	495,880	2.54%
MBK-R	104,200	1,673,760	8.58%
MC	65,100	875,480	2.85%
MEGA	133,700	5,327,800	4.03%
MEGA-R	232,900	9,266,725	7.03%
MINT	515,500	17,438,125	7.27%
MINT-R	812,600	27,418,150	11.46%
MONO	243,300	324,497	1.62%
MTC	619,800	25,384,000	13.29%
MTC-R	283,300	11,598,825	6.07%
NER	200,200	900,900	2.10%
NER-R	1,425,900	6,397,600	14.93%
NETBAY	22,300	515,870	0.90%
NEX	305,800	3,935,400	5.10%
NEX-R	163,900	2,123,540	2.73%
NOBLE	14,600	65,700	1.51%
NOBLE-R	9,600	43,324	0.99%

ข้อมูลในเอกสารฉบับนี้ รวบรวมมาจากแหล่งข้อมูลที่เชื่อถือได้ อย่างไรก็ตาม บริษัทหลักทรัพย์ คิงส์ฟอร์ด จำกัด (มหาชน) ไม่สามารถที่จะยืนยันหรือรับรองความถูกต้องของข้อมูลเหล่านี้ได้ ไม่ว่าประการใด ๆ บทวิเคราะห์ในเอกสารนี้ จัดทำขึ้นโดยอ้างอิงหลักเกณฑ์ทางวิชาการเกี่ยวกับหลักการวิเคราะห์ และมีได้เป็นการชี้แนะ หรือเสนอแนะให้ซื้อหรือขายหลักทรัพย์ใด ๆ การตัดสินใจซื้อหรือขายหลักทรัพย์ใด ๆ ของผู้อ่าน ไม่ว่าจะเกิดจากการอ่านบทความในเอกสารนี้หรือไม่ก็ตาม ล้วนเป็นผลจากการใช้วิจารณญาณของผู้อ่าน โดยไม่มีส่วนเกี่ยวข้องกับหรือพันธะผูกพันใด ๆ กับ บริษัทหลักทรัพย์ คิงส์ฟอร์ด จำกัด (มหาชน) ไม่ว่ากรณีใด

Short Sales



KINGSFORD

มูลค่าการขายชอร์ต ณ วันที่ 01 มิถุนายน 2566

หลักทรัพย์	ปริมาณหุ้นที่ขายชอร์ต (หุ้น)	มูลค่าการขายชอร์ต (บาท)	%เทียบมูลค่าซื้อขายตลาดรวม
NRF	79,200	427,020	8.79%
NSL	2,500	49,750	0.41%
NSL-R	2,100	41,790	0.34%
NUSA	30,000	23,700	0.19%
ONEE	371,400	2,053,415	3.46%
OR	1,007,700	20,254,770	9.46%
OR-R	795,500	15,989,540	7.47%
ORI	419,300	4,543,930	5.77%
ORI-R	353,500	3,857,010	4.86%
OSP	291,700	8,464,175	5.98%
OSP-R	438,100	12,678,200	8.99%
OTO-R	79,400	1,380,580	0.74%
PLANB	778,600	6,883,100	5.51%
PLANB-R	1,486,700	13,073,550	10.53%
PLAT	29,700	99,198	1.10%
PR9	22,600	403,170	3.26%
PR9-R	30,400	542,910	4.38%
PRM	125,800	844,445	4.82%
PRM-R	18,100	121,160	0.69%
PSH	6,000	74,400	1.10%
PSH-R	26,100	321,740	4.79%
PSL	386,100	3,496,080	1.41%
PSL-R	3,323,700	30,030,625	12.13%
PTG	303,600	3,648,790	3.60%
PTG-R	965,000	11,580,000	11.44%
PTL	22,400	300,580	3.51%
PTL-R	20,900	280,060	3.27%
PTT	4,663,000	139,890,000	22.53%
PTT-R	1,001,600	30,048,000	4.84%
PTTEP	704,700	97,704,750	8.36%
PTTEP-R	1,681,000	232,931,200	19.93%
PTTGC	1,067,500	37,518,875	6.04%
PTTGC-R	1,469,300	51,633,050	8.32%
QH	512,700	1,179,210	5.09%
QH-R	269,400	619,532	2.67%
RABBIT	972,600	580,560	3.75%
RAM	4,600	213,125	2.23%
RAM-R	8,300	382,250	4.02%
RATCH	460,200	16,494,450	8.59%
RATCH-R	1,971,000	70,564,725	36.79%
RBF	383,900	4,000,130	1.70%
RBF-R	339,800	3,645,620	1.51%
RCL	311,800	7,365,340	8.27%
RCL-R	1,129,200	26,651,570	29.96%
ROJNA	34,600	198,120	2.15%
ROJNA-R	105,300	598,785	6.55%
RS	34,800	497,640	2.89%
RS-R	27,200	388,960	2.26%
S	67,900	105,245	3.20%
S-R	301,400	466,548	14.20%
SABINA	26,300	808,725	3.10%
SABUY	600,000	7,103,580	4.77%
SABUY-R	24,900	294,670	0.20%
SAK	72,600	429,890	3.94%
SAK-R	29,700	173,925	1.61%
SAMART	8,800	49,720	0.76%

ข้อมูลในเอกสารฉบับนี้ รวบรวมมาจากแหล่งข้อมูลที่น่าเชื่อถือ อย่างไรก็ตาม บริษัทหลักทรัพย์ คิงส์ฟอร์ด จำกัด (มหาชน) ไม่สามารถที่จะยืนยันหรือรับรองความถูกต้องของข้อมูลเหล่านี้ได้ ไม่ว่าประการใด ๆ บทวิเคราะห์ในเอกสารนี้ จัดทำขึ้นโดยอ้างอิงหลักเกณฑ์ทางวิชาการเกี่ยวกับหลักการวิเคราะห์ และมีได้เป็นการชี้แนะ หรือเสนอแนะให้ซื้อหรือขายหลักทรัพย์ใด ๆ การตัดสินใจซื้อหรือขายหลักทรัพย์ใด ๆ ของผู้อ่าน ไม่ว่าจะเกิดจากการอ่านบทความในเอกสารนี้หรือไม่ก็ตาม ล้วนเป็นผลจากการใช้วิจารณญาณของผู้อ่าน โดยไม่มีส่วนเกี่ยวข้องกับหรือพันธะผูกพันใด ๆ กับ บริษัทหลักทรัพย์ คิงส์ฟอร์ด จำกัด (มหาชน) ไม่ว่ากรณีใด

Short Sales



KINGSFORD

มูลค่าการขายชอร์ต ณ วันที่ 01 มิถุนายน 2566

หลักทรัพย์	ปริมาณหุ้นที่ขายชอร์ต (หุ้น)	มูลค่าการขายชอร์ต (บาท)	%เทียบมูลค่าซื้อขายตลาดรวม
SAPPE	2,300	194,550	0.13%
SAPPE-R	6,100	510,725	0.33%
SAT	8,000	159,400	2.53%
SAT-R	24,300	484,980	7.67%
SAWAD	466,900	26,199,650	5.07%
SAWAD-R	1,626,200	91,198,875	17.65%
SC	214,000	933,328	2.70%
SC-R	406,100	1,779,454	5.12%
SCB	51,000	5,278,500	0.61%
SCB-R	330,600	34,359,500	3.97%
SCC	9,200	2,967,000	0.97%
SCC-R	160,600	51,764,800	16.92%
SCCC	300	39,750	1.60%
SCGP	548,700	21,489,050	6.11%
SCGP-R	363,100	14,156,850	4.04%
SENA	6,600	20,724	2.81%
SGP-R	9,500	81,310	12.72%
SHR	566,600	2,101,570	1.76%
SHR-R	1,449,900	5,346,266	4.51%
SINGER	300,900	3,415,170	3.67%
SINGER-R	76,500	863,150	0.93%
SIRI	4,564,500	7,927,702	10.08%
SIRI-R	1,895,900	3,298,866	4.19%
SIS	4,900	94,870	1.21%
SISB	211,500	8,298,025	4.71%
SISB-R	118,300	4,639,700	2.63%
SJWD-R	21,700	378,220	3.45%
SKR	7,700	87,700	1.30%
SKY-R	47,200	1,274,525	2.76%
SMPC	7,200	75,600	2.39%
SNC	20,700	233,910	9.53%
SNC-R	100	1,130	0.05%
SNNP	55,800	1,416,250	0.75%
SNNP-R	289,200	7,445,300	3.91%
SOLAR	129,100	122,645	1.07%
SPA	31,100	338,990	7.89%
SPA-R	4,900	53,370	1.24%
SPALI	535,000	10,707,360	9.16%
SPALI-R	344,000	6,929,600	5.89%
SPRC	168,200	1,411,440	1.83%
SPRC-R	559,500	4,656,515	6.10%
SSP	12,500	107,170	1.66%
SSP-R	4,200	36,090	0.56%
STA	138,600	2,614,040	6.70%
STA-R	187,600	3,530,250	9.07%
STANLY	200	44,000	0.27%
STARK	5,126,100	1,487,801	0.10%
STEC	383,700	3,565,030	5.63%
STEC-R	419,600	3,893,870	6.16%
STGT	103,800	962,680	3.89%
SUPEREIF	3,000	24,450	1.75%
SUSCO	48,300	180,628	1.34%
SYNEX	1,300	17,160	0.53%
SYNEX-R	500	6,550	0.20%
TASCO	127,100	2,336,380	4.64%
TCAP	69,000	3,566,225	3.89%

ข้อมูลในเอกสารฉบับนี้ รวบรวมมาจากแหล่งข้อมูลที่เชื่อถือได้ อย่างไรก็ตาม บริษัทหลักทรัพย์ คิงส์ฟอร์ด จำกัด (มหาชน) ไม่สามารถที่จะยืนยันหรือรับรองความถูกต้องของข้อมูลเหล่านี้ได้ ไม่ว่าประการใด ๆ บทวิเคราะห์ในเอกสารนี้ จัดทำขึ้นโดยอ้างอิงหลักเกณฑ์ทางวิชาการเกี่ยวกับหลักการวิเคราะห์ และมีได้เป็นการชี้แนะ หรือเสนอแนะให้ซื้อหรือขายหลักทรัพย์ใด ๆ การตัดสินใจซื้อหรือขายหลักทรัพย์ใด ๆ ของผู้อ่าน ไม่ว่าจะเกิดจากการอ่านบทความในเอกสารนี้หรือไม่ก็ตาม ล้วนเป็นผลจากการใช้วิจารณญาณของผู้อ่าน โดยไม่มีส่วนเกี่ยวข้องกับหรือพันธะผูกพันใด ๆ กับ บริษัทหลักทรัพย์ คิงส์ฟอร์ด จำกัด (มหาชน) ในวาระนี้

Short Sales



KINGSFORD

มูลค่าการขายชอร์ต ณ วันที่ 01 มิถุนายน 2566

หลักทรัพย์	ปริมาณหุ้นที่ขายชอร์ต (หุ้น)	มูลค่าการขายชอร์ต (บาท)	%เทียบมูลค่าซื้อขายตลาดรวม
TCAP-R	67,500	3,477,025	3.81%
TEAMG	72,500	592,000	1.96%
TFG	474,000	2,075,428	9.97%
TFG-R	898,100	3,933,120	18.89%
TGE	35,000	57,197	0.94%
THANI	544,400	1,869,706	3.09%
THANI-R	1,604,800	5,499,124	9.10%
THCOM	90,100	1,028,480	2.94%
THCOM-R	51,300	586,700	1.67%
THG	73,300	5,014,950	13.02%
THG-R	19,300	1,322,050	3.43%
TIDLOR	1,388,000	37,530,050	6.20%
TIDLOR-R	263,000	7,023,125	1.17%
TIPH	11,400	493,050	4.02%
TIPH-R	32,400	1,401,300	11.43%
TISCO	57,000	5,515,050	3.90%
TISCO-R	105,700	10,226,475	7.24%
TKC	600	12,000	0.81%
TKN	235,800	2,643,690	5.36%
TKS	15,300	146,010	5.56%
TKS-R	7,300	69,395	2.65%
TLI	73,700	928,620	1.23%
TLI-R	233,500	2,942,100	3.90%
TOA	27,900	905,750	2.14%
TOA-R	144,900	4,704,050	11.12%
TOP	253,000	11,081,250	3.67%
TOP-R	261,200	11,463,175	3.79%
TPIPL	231,000	338,889	4.05%
TPIPL-R	135,500	199,025	2.37%
TPIPP	36,100	118,762	1.16%
TPIPP-R	158,500	519,918	5.11%
TQM	28,000	870,825	1.30%
TQM-R	81,400	2,541,525	3.79%
TRUE	6,673,600	44,565,050	7.57%
TRUE-R	11,989,500	79,936,975	13.59%
TSE	27,800	61,716	2.89%
TTA	54,700	386,800	6.19%
TTA-R	109,800	776,750	12.42%
TTB	65,563,500	103,942,684	11.29%
TTB-R	535,300	867,186	0.09%
TTCL	29,500	116,258	1.72%
TTCL-R	14,900	58,110	0.87%
TTW	76,300	652,365	7.53%
TTW-R	137,000	1,170,325	13.52%
TU	2,412,300	35,153,490	5.85%
TU-R	549,300	8,024,220	1.33%
TVO	9,400	242,050	3.86%
TVO-R	15,300	393,975	6.29%
UBE	108,900	118,296	3.84%
UTP	10,200	113,220	4.17%
UTP-R	5,200	57,540	2.13%
UV	21,300	59,828	2.46%
UVAN	6,400	53,440	1.29%
VGI	1,381,000	4,347,868	4.27%
VGI-R	118,200	374,000	0.37%

ข้อมูลในเอกสารฉบับนี้ รวบรวมมาจากแหล่งข้อมูลที่เชื่อถือได้ อย่างไรก็ตาม บริษัทหลักทรัพย์ คิงส์ฟอร์ด จำกัด (มหาชน) ไม่สามารถที่จะยืนยันหรือรับรองความถูกต้องของข้อมูลเหล่านี้ได้ ไม่ว่าประการใด ๆ บทวิเคราะห์ในเอกสารนี้ จัดทำขึ้นโดยอ้างอิงหลักเกณฑ์ทางวิชาการเกี่ยวกับหลักการวิเคราะห์ และมีได้เป็นการชี้แนะ หรือเสนอแนะให้ซื้อหรือขายหลักทรัพย์ใด ๆ การตัดสินใจซื้อหรือขายหลักทรัพย์ใด ๆ ของผู้อ่าน ไม่ว่าจะเกิดจากการอ่านบทความในเอกสารนี้หรือไม่ก็ตาม ล้วนเป็นผลจากการใช้วิจารณญาณของผู้อ่าน โดยไม่มีส่วนเกี่ยวข้องหรือพันธะผูกพันใด ๆ กับ บริษัทหลักทรัพย์ คิงส์ฟอร์ด จำกัด (มหาชน) ไม่ว่ากรณีใด

Short Sales



KINGSFORD

มูลค่าการขายชอร์ต ณ วันที่ 01 มิถุนายน 2566

หลักทรัพย์	ปริมาณหุ้นที่ขายชอร์ต (หุ้น)	มูลค่าการขายชอร์ต (บาท)	%เทียบมูลค่าซื้อขายตลาดรวม
WHA	2,592,300	11,650,100	4.78%
WHA-R	2,495,800	11,188,376	4.60%
WHAUP	19,300	75,542	1.48%
WHAUP-R	198,800	769,866	15.29%
WICE	29,400	235,825	2.39%
XO	14,100	267,270	0.72%
XPG	434,100	433,999	3.19%
XPG-R	40,500	40,310	0.30%
YGG	138,100	1,149,075	5.18%

หมายเหตุ - ไม่รวมรายการขายชอร์ตของสมาชิกที่เป็นผู้ร่วมค้ำหุ้นหน่วยลงทุนหรือผู้ดูแลสภาพคล่องของหน่วยลงทุนของกองทุนรวมอีทีเอฟเพื่อบัญชีบริษัทประเภทเพื่อทำกำไรจากส่วนต่างของราคาหรือเพื่อดูแลสภาพคล่อง แล้วแต่กรณี

ข้อมูลในเอกสารฉบับนี้ รวบรวมมาจากแหล่งข้อมูลที่นำเสนอโดย อยางไรก็ดี บริษัทหลักทรัพย์ คิงส์ฟอร์ด จำกัด (มหาชน) ไม่สามารถที่จะยืนยันหรือรับรองความถูกต้องของข้อมูลเหล่านี้ได้ ไม่ว่าประการใด ๆ บทวิเคราะห์ในเอกสารนี้ จัดทำขึ้นโดยอ้างอิงหลักเกณฑ์ทางวิชาการเกี่ยวกับหลักการวิเคราะห์ และมีได้เป็นการชี้แนะ หรือเสนอแนะให้ซื้อหรือขายหลักทรัพย์ใด ๆ การตัดสินใจซื้อหรือขายหลักทรัพย์ใด ๆ ของผู้อ่าน ไม่ว่าจะเกิดจากการอ่านบทความในเอกสารนี้หรือไม่ก็ตาม ล้วนเป็นผลจากการใช้วิจารณญาณของผู้อ่าน โดยไม่มีส่วนเกี่ยวข้องหรือพันธะผูกพันใด ๆ กับ บริษัทหลักทรัพย์ คิงส์ฟอร์ด จำกัด (มหาชน) ไม่วากรณีใด

Stock Calendar



KINGSFORD

รายงานการเปลี่ยนแปลงการถือหลักทรัพย์ของผู้บริหาร (แบบ 59-2) ประจำวันที่ 01 มิถุนายน 2566

ชื่อผู้บริหาร	ประเภทหลักทรัพย์	วันที่ได้มา / จำนวน	จำนวน	ราคา	วิธีการได้มา/หน่าย	
CPW	นาย ณรงค์ อิงค์เนศ	หุ้นสามัญ	31/05/2566	806,900	3.13	ซื้อ
JR	นาย จรรย์ วิวัฒน์เฉษฏาวุฒิ	หุ้นสามัญ	31/05/2566	12,000	5.90	ซื้อ
CHEWA	นาย ชัยยุทธ เดชะทัศนสุนทร	ใบสำคัญแสดงสิทธิที่จะซื้อหุ้น	31/05/2566	200	0.07	ขาย
CHEWA	นาย ชัยยุทธ เดชะทัศนสุนทร	ใบสำคัญแสดงสิทธิที่จะซื้อหุ้น	31/05/2566	499,800	0.06	ขาย
SYNTEC	นาย จิรโมท พหุสูตร	หุ้นสามัญ	31/05/2566	100,000	1.57	ซื้อ
STEC	นาย จารุณัฐ จิรรัตน์สถิต	หุ้นสามัญ	31/05/2566	45,657,115	9.50	ขาย
CSP	นางสาว จุฑามาศ ชัยสุพัฒน์	หุ้นสามัญ	31/05/2566	7,000,000	1.18	ซื้อ
SIMAT	นาย บุญเลิศ เอี้ยวพรชัย	หุ้นสามัญ	31/05/2566	100,000	1.99	ซื้อ
KLINIQ	นาย รัฐพล กิตติชัยตระกูล	หุ้นสามัญ	31/05/2566	789,390	38.00	ขาย
KLINIQ	นาย อภิรุจ ทองวัฒน์	หุ้นสามัญ	31/05/2566	789,390	38.00	ซื้อ
TASCO	นาย เขียวรี เดอเฟรน	ใบแสดงสิทธิในผลประโยชน์ที่เกิดจากหลักทรัพย์อ้างอิงไทย (NVDR)อ้างอิง หุ้นสามัญ	31/05/2566	20,000	18.20	ซื้อ
TU	นาย เชน นิรุตดินานนท์	หุ้นสามัญ	31/05/2566	200,000	14.80	ซื้อ
TU	นาย ชีรพงศ์ จันศิริ	หุ้นสามัญ	29/05/2566	2,273,500	15.30	ขาย
TU	นาย ชีรพงศ์ จันศิริ	หุ้นสามัญ	30/05/2566	8,026,500	15.08	ขาย
TU	นาย ชีรพงศ์ จันศิริ	หุ้นสามัญ	31/05/2566	2,300,000	15.10	ขาย
NETBAY	นาย พิเชิด วิวัฒน์รุจิราพงศ์	หุ้นสามัญ	31/05/2566	1,900,000	22.00	ขาย
BTNC	นาย ปณิธาน ปวโรฬารวิทยา	หุ้นสามัญ	30/05/2566	20,000	36.50	ขาย
BTG	นาย วินิจ ศิลามงคล	หุ้นสามัญ	26/05/2566	125,000	25.76	ขาย
PCC	นาย กิตติ สัมฤทธิ์	หุ้นสามัญ	31/05/2566	110,100	2.96	ซื้อ
PTTGC	นาย สราวุธ แก้วตาทิพย์	หุ้นสามัญ	31/05/2566	5,000	35.25	ซื้อ
PL	นาย สาระ ล่ำซำ	หุ้นสามัญ	31/05/2566	19,300	2.40	ซื้อ
MTC	นาย อำนาง เนียมมสี	หุ้นสามัญ	31/05/2566	5,000	41.75	ขาย
MTI	นาง นวลพรรณ ล่ำซำ	หุ้นสามัญ	30/05/2566	2,100	114.88	ซื้อ
LPH	นาย กุณฑล นาคพรหม	หุ้นสามัญ	31/05/2566	50,000	5.26	ขาย
KUN	นาง ประวีร์รัตน์ เทวอักษร	หุ้นสามัญ	31/05/2566	5,000	2.10	ซื้อ
KUN	นาย คุณา เทวอักษร	หุ้นสามัญ	31/05/2566	5,000	2.10	ซื้อ
VL	นาย ทวีศิลป์ ชินะพัฒน์วงศ์	หุ้นสามัญ	31/05/2566	200,000	1.03	ซื้อ
STGT	นาย วีรกร อ่องสกุล	หุ้นสามัญ	29/05/2566	1,000	9.05	ซื้อ
SKY	นาย รัช ดันตน์นดา	หุ้นสามัญ	25/05/2566	20,000	27.25	ขาย
SKY	นาย รัช ดันตน์นดา	หุ้นสามัญ	25/05/2566	30,000	27.00	ขาย
SKY	นาย รัช ดันตน์นดา	หุ้นสามัญ	30/05/2566	30,000	27.25	ขาย
SMT	นาย กรทักษ์ วีระเดชะ	หุ้นสามัญ	29/05/2566	60,000	4.60	ขาย
SABUY	นางสาว ดวงฤทัย ศรีระมย์	หุ้นสามัญ	30/05/2566	70,000	12.41	ขาย
SABUY	นาย กิตติพล ฐานะสิทธิ์	ใบสำคัญแสดงสิทธิที่จะซื้อหุ้น	31/05/2566	54,800	5.76	ซื้อ
SMPC	นาย วินัย วิทวัสการเวช	หุ้นสามัญ	31/05/2566	20,000	10.50	ซื้อ
INSET	นาย วิเชียร แจ็กเจม	หุ้นสามัญ	31/05/2566	37,400	2.38	ซื้อ
INSET	นาย วิเชียร แจ็กเจม	ใบสำคัญแสดงสิทธิที่จะซื้อหุ้น	31/05/2566	50,000	0.39	ขาย
EP	นาย ยุทธ ชินสุภัคกุล	หุ้นสามัญ	31/05/2566	2,000	3.08	ซื้อ

Stock Calendar



KINGSFORD

รายงานการเปลี่ยนแปลงการถือหลักทรัพย์ของผู้บริหาร (แบบ 59-2) ประจำวันที่ 01 มิถุนายน 2566

ชื่อผู้บริหาร	ประเภทหลักทรัพย์	วันที่ได้มา / จำนวน	จำนวน	ราคา	วิธีการได้มา/หน่าย	
SCB	นาย วินิจ ศิลามงคล	หุ้นสามัญ	26/05/2566	26,000	101.73	ขาย
ALT	นาง ปริญญาภรณ์ ตั้งเผาศักดิ์	หุ้นสามัญ	11/05/2566	48,800	2.08	ซื้อ
ALT	นาง ปริญญาภรณ์ ตั้งเผาศักดิ์	หุ้นสามัญ	11/05/2566	51,400	2.06	ซื้อ
ALT	นาง ปริญญาภรณ์ ตั้งเผาศักดิ์	หุ้นสามัญ	11/05/2566	16,400	2.10	ซื้อ
ALT	นาง ปริญญาภรณ์ ตั้งเผาศักดิ์	หุ้นสามัญ	11/05/2566	2,000	2.04	ซื้อ
ALT	นาง ปริญญาภรณ์ ตั้งเผาศักดิ์	หุ้นสามัญ	18/05/2566	1,700	1.99	ซื้อ
ALT	นาง ปริญญาภรณ์ ตั้งเผาศักดิ์	หุ้นสามัญ	18/05/2566	87,200	2.00	ซื้อ
ALT	นาง ปริญญาภรณ์ ตั้งเผาศักดิ์	หุ้นสามัญ	22/05/2566	1,300	1.92	ซื้อ
ALT	นาง ปริญญาภรณ์ ตั้งเผาศักดิ์	หุ้นสามัญ	24/05/2566	400	1.99	ซื้อ
ALT	นาง ปริญญาภรณ์ ตั้งเผาศักดิ์	หุ้นสามัญ	24/05/2566	5,000	2.00	ซื้อ
ALT	นาง ปริญญาภรณ์ ตั้งเผาศักดิ์	หุ้นสามัญ	25/05/2566	2,300	2.02	ซื้อ
ALT	นาง ปริญญาภรณ์ ตั้งเผาศักดิ์	หุ้นสามัญ	26/05/2566	13,500	2.02	ซื้อ
ALT	นาง ปริญญาภรณ์ ตั้งเผาศักดิ์	หุ้นสามัญ	26/05/2566	10,000	2.04	ซื้อ
ALT	นาง ปริญญาภรณ์ ตั้งเผาศักดิ์	หุ้นสามัญ	30/05/2566	1,700 Revoked by Reporter	2.02	ซื้อ
ALT	นาง ปริญญาภรณ์ ตั้งเผาศักดิ์	หุ้นสามัญ	30/05/2566	1,700	2.02	ซื้อ
AS	นาย กว้าง ดอง ควาด	หุ้นสามัญ	31/05/2566	50,000	15.20	ขาย

Stock Calendar



KINGSFORD

แบบรายงานการได้มาหรือจำหน่ายหลักทรัพย์ของกิจการ (แบบ 246-2) ประจำวันที่ 01 มิถุนายน 2566

หลักทรัพย์	ชื่อผู้ได้มา/จำหน่าย	วิธีการ	ประเภท หลักทรัพย์ ¹	% ก่อน ได้มา/ จำหน่าย	% ได้มา/ จำหน่าย	% หลัง ได้มา/ จำหน่าย	วันที่ได้มา/ จำหน่าย	% ก่อน ได้มา/ จำหน่าย (กลุ่ม) ²	% ได้มา/ จำหน่าย (กลุ่ม) ²	% หลัง ได้มา/ จำหน่าย (กลุ่ม) ²
MANRIN	นาง มยุรี วงแก้วเจริญ	ได้มา	หุ้น	4.9989	0.0156	5.0145	31/05/2566	4.9993	0.0156	5.0149
EMC	นาย ชินชัย สันะบรรจง	ได้มา	หุ้น	19.4596	5.3356	24.7952	29/05/2566	19.4596	5.3356	24.7952

Stock Calendar



KINGSFORD

May 2023				
Monday	Tuesday	Wednesday	Thursday	Friday

29	30	31	1	2
XD PSL (0.05 (ທຣນ)) PROSPECT (0.132 (ທຣນ)) FUTUREPF (0.35 (ທຣນ)) BGC (0.08 (ທຣນ))	XD UAC (0.12 (ທຣນ)) NEWLISTED PROS-W1 274,232,140 Units Shares SICT 79,999,884 Shares D 40,257,737 Shares DTCENT 48,118,806 Shares PRG 3,345 Shares	XD TTLPF (0.4193 (ທຣນ)) TFFIF (0.1032 (ທຣນ)) QHHR (0.11 (ທຣນ)) MNRF (0.025 (ທຣນ)) MNIT2 (0.07 (ທຣນ)) MNIT (0.02 (ທຣນ)) M-STOR (0.10 (ທຣນ)) M-II (0.15 (ທຣນ)) LHPF (0.10 (ທຣນ)) LHHOTEL (0.25 (ທຣນ)) KBSPIF (0.228 (ທຣນ)) IMPACT (0.14 (ທຣນ)) EGATIF (0.125 (ທຣນ)) CPTGF (0.1185 (ທຣນ)) Shares RICHY 49,324,064 Shares TEAMG 1,694,700 Shares CHAYO 21,854,810 Shares CMC 38,091,295 Shares		

June 2023				
Monday	Tuesday	Wednesday	Thursday	Friday

			1	2
			NEWLISTED K 79,784,441 Units Shares NUSA 1,420,508,480 Shares	XD BKKCP (0.16 (ທຣນ)) TIF1 (0.14 (ທຣນ)) Shares CHO 66,137,564 Shares

5	6	7	8	9
วันหยุด	XD WHABT (0.1685 (ທຣນ)) Shares JKN 1,355,013 Shares		XD NETEASE80 (- (ທຣນ))	XD BCT (1.40 (ທຣນ)) TR (0.05 (ທຣນ))

XD - Excluding Dividend	XD(ST) - Excluding Stock Dividend	XM - Exclude meetings	XN - Ex-Capital Return	XI - Excluding Interest
XP - Excluding Principal	XR - Excluding Right	XW - Excluding Warrant	XS - Excluding Short-term Warrant	XA - Excluding All
XE - Excluding Exercise	*ND - No Dividend Payment	PD - Payment Date	XT - Excluding TSR ; @ - price per share / price per unit /	
XD - Excluding Dividend	XD(ST) - Excluding Stock Dividend	XM - Exclude meetings	XN - Ex-Capital Return	XI - Excluding Interest
XP - Excluding Principal	XR - Excluding Right	XW - Excluding Warrant	XS - Excluding Short-term Warrant	XA - Excluding All
XE - Excluding Exercise	*ND - No Dividend Payment	PD - Payment Date	XT - Excluding TSR ; @ - price per share / price per unit /	

Most Active Values (Btmn)



NVDR Update

วันศุกร์ที่ 02 มิถุนายน 2566

Most Active Values (Btmn)

Top 20 Net Buying Value (B m)						Top 20 Net Selling Value (B m)					Month to Date		Year to Date							
ณ.ม.-พ.ค.-66						ณ.ม.-พ.ค.-66					มิถุนายน 2566		03 ม.ค.-01 มิ.ย.66							
	1	31	30	29	26	1	31	30	29	26	Net Buy	Net Sell	Net Buy	Net Sell						
1	MAKRO	234.6	-2,090.9	134.3	246.6	145.5	AOT	-475.0	-648.9	-485.4	-35.9	-182.0	MAKRO	234.60	AOT	(474.97)	CPALL	7,436.9	KBANK	-15,035.1
2	DELTA	105.3	-926.7	-2.1	238.9	-312.0	PTT	-201.6	-442.8	-54.1	-130.1	-67.2	DELTA	105.33	GULF	(342.89)	BDMS	5,326.0	PTTEP	-3,953.1
3	CPALL	100.6	-299.4	1,469.2	-202.2	282.7	KBANK	-174.8	171.5	27.3	128.1	-97.0	CPALL	100.64	EA	(253.04)	MAKRO	3,092.5	DELTA	-3,900.7
4	ADVANC	45.0	38.8	-75.1	-254.0	-65.3	SCB	-172.2	45.5	-393.5	-135.0	-11.2	TTB	94.26	PTT	(201.59)	SCC	2,760.0	AOT	-3,465.9
5	HTC	35.2	-1.0	4.7	5.6	-1.9	BBL	-140.7	-118.3	-84.4	-32.7	-114.1	CRC	88.07	KBANK	(174.84)	KTB	2,427.3	BANPU	-3,070.9
6	BTS	28.4	-34.9	-42.4	-28.6	-41.1	BJC	-118.7	-156.2	-23.1	-17.4	8.2	SCGP	83.38	SCB	(172.19)	BBL	2,175.6	PTT	-3,019.4
7	TCAP	27.4	70.5	23.1	44.7	112.3	PTTEP	-96.9	-79.1	-233.3	19.1	-714.7	TIDLOR	60.83	BBL	(140.73)	TASCO	1,928.5	KKP	-3,002.4
8	KCE	24.0	-6.4	71.2	34.9	66.6	RATCH	-72.6	-24.0	-12.6	0.5	-13.4	ADVANC	45.03	TRUE	(137.95)	TTB	1,758.0	CPF	-2,284.0
9	BCP	21.8	-64.9	-2.7	-6.1	-24.6	MINT	-72.2	19.0	-28.1	-60.4	-46.3	BVG	44.28	SAWAD	(123.48)	TRUEE	1,626.3	TISCO	-2,161.2
10	AS	21.5	50.8	0.2	-0.2	-0.1	INTUCH	-67.4	111.5	-47.6	-62.9	-25.3	WHA	42.12	BJC	(118.71)	HANA	1,620.8	CPN	-1,978.6
11	AAV	16.8	-6.2	-5.5	1.2	-5.0	BH	-61.5	-17.2	94.6	138.9	-97.5	BA	37.73	JMT	(113.74)	TIDLOR	1,532.2	BCP	-1,720.6
12	KTC	9.9	141.4	-62.5	-54.9	4.1	HMPRO	-59.3	29.9	-13.2	-6.4	5.0	HTC	35.24	PTTEP	(96.94)	WHA	1,230.6	PTTGC	-1,522.9
13	STANLY	8.3	-4.2	-5.4	34.6	0.1	CPF	-56.9	51.2	-39.5	-59.5	-9.0	BTS	28.39	CBG	(91.50)	JMART	1,158.9	OR	-1,317.0
14	KAMART	7.8	-5.0	31.6	-14.8	21.3	EGCO	-49.5	133.4	-8.0	15.8	-18.6	TCAP	27.40	BGRIM	(82.54)	ICHI	999.3	GULF	-1,299.0
15	JAS	7.2	-8.1	-7.9	-4.2	-1.1	IVL	-46.9	-129.6	-9.8	-3.9	21.8	SAPPE	26.18	RBF	(80.41)	SAWAD	997.2	BLA	-1,262.3
16	WAVE	5.3	-0.6	1.3	2.8	-1.8	TOP	-44.7	-153.8	-23.0	-23.9	11.6	SPRC	25.56	BDMS	(73.58)	SCB	957.6	ESSO	-1,170.7
17	IRPC	4.0	-39.9	-8.8	22.9	-28.4	BANPU	-42.4	-75.8	-33.0	-78.1	-54.5	KCE	24.04	RATCH	(72.55)	AMATA	865.1	IRPC	-1,023.6
18	SABINA	2.2	6.6	0.5	-1.1	-0.1	CPN	-38.3	243.9	-164.2	-129.5	-79.4	BCP	21.84	MINT	(72.23)	CBG	834.0	BEM	-996.6
19	UVAN	2.0	1.0	0.7	0.3	0.4	LH	-37.6	-54.3	-145.3	-166.9	-20.0	AS	21.47	GPSC	(67.87)	INTUCH	830.1	RATCH	-878.2
20	Q-CON	1.8	2.0	3.1	15.9	-0.3	JMART	-32.1	195.0	17.3	50.6	-353.2	SICT	17.24	INTUCH	(67.38)	TLI	801.9	BAM	-791.2

Total Volume Shares							NVDR Shrs.					
	Buy	Sell	Total	Net	Turn.	%	2-Jun-23	% of paidup	2-Jun-23	% of paidup	Paid up Capital (Last)	
1	24CS	-	626,000	626,000	-626,000	20.52	13,198,716	3.07	#N/A	#N/A	430,000,000	
2	2S	100	100	200	0	0.10	7,848,508	1.43	3,092,210	0.69	549,995,954	
3	7UP	162,860	135,700	298,560	27,160	5.11	45,856	0.06	#N/A	#N/A	78,400,000	
4	A5	88,400	144,200	232,600	-55,800	3.85	76,567,454	1.49	29,743,119	0.98	5,143,071,814	
5	AAI	283,000	1,096,900	1,379,900	-813,900	16.50	8,400	0.00	62,400	0.01	980,000,000	
6	AAV	8,014,501	2,007,301	10,021,802	6,007,200	9.42	8,130,280	0.67	800,664	0.07	1,209,384,615	
7	ABM	12,500	-	12,500	12,500	2.51	14,235,792	0.67	#N/A	#N/A	2,125,000,000	
8	ABM-W1	-	2,000	2,000	-2,000	0.89	670,640,352	5.51	353,926,265	7.30	12,164,285,713	
9	ACC	107,900	78,800	186,700	29,100	3.58	5,141,545	1.29	3,268,124	1.09	400,000,000	
10	ACE	477,400	2,823,800	3,301,200	-2,346,400	8.63	1,141,129	2.28	#N/A	#N/A	49,999,917	
11	ADB	264,500	90,000	354,500	174,500	65.21	2,323,745	0.57	1,223,467	0.39	406,411,160	
12	ADD	200	-	200	200	0.10	15,886,439	1.18	4,306,304	0.32	1,343,055,623	
13	ADVANC	1,467,600	1,252,316	2,719,916	215,284	32.32	185,020,045	1.82	38,450,400	0.38	10,175,999,960	
14	AEONTS	31,900	33,701	65,601	-1,801	24.35	1,338,900	0.22	211,225	0.04	600,000,000	
15	AF	500	500	1,000	0	1.47	63,703,509	8.77	31,173,421	5.20	725,999,923	
16	AGE	26,800	117,900	144,700	-91,100	10.30	1,941,978	1.21	#N/A	#N/A	160,000,000	
17	AH	579,239	947,200	1,526,439	-367,961	26.47	218,968,856	7.36	241,595,912	8.13	2,974,209,736	
18	AHC	-	300	300	-300	1.41	17,755,788	7.10	11,410,746	4.56	250,000,000	
19	AIE	22,500	20,000	42,500	2,500	4.39	2,682,801	0.17	198,800	0.01	1,600,000,000	
20	AIT	6,500	134,700	141,200	-128,200	19.51	169,510	0.37	19,100	0.04	45,574,266	

Source : SET.OR.TH

ข้อมูลในเอกสารฉบับนี้ รวบรวมมาจากแหล่งข้อมูลที่น่าเชื่อถือ อย่างไรก็ดี บริษัทหลักทรัพย์ คิงส์ฟอร์ด จำกัด (มหาชน) ไม่สามารถที่จะยืนยันหรือรับรองความถูกต้องของข้อมูลเหล่านี้ได้ ไม่ว่าประการใด ๆ บทวิเคราะห์ในเอกสารนี้ จัดทำขึ้นโดยอ้างอิงถึงข้อมูลทางวิชาการที่เกี่ยวกับหลักทรัพย์วิเคราะห์ และมิได้เป็นการชี้แนะหรือเสนอแนะให้ซื้อหรือขายหลักทรัพย์ใด ๆ การตัดสินใจซื้อหรือขายหลักทรัพย์ใด ๆ ของผู้อ่าน ไม่ว่าจะเกิดจากการอ่านบทความในเอกสารนี้หรือไม่ก็ตาม ล้วนเป็นผลจากการใช้วิจารณญาณของผู้อ่าน โดยไม่มีส่วนเกี่ยวข้องกับบริษัทคิงส์ฟอร์ด จำกัด (มหาชน) ไม่มีการเปิด



คำแนะนำการลงทุน และความหมายของคำแนะนำการลงทุน

Stock Rating หมายถึงการให้คำแนะนำการลงทุนของบริษัท แบ่งเป็น 3 ระดับ

Buy หมายถึง ราคาพื้นฐานสูงกว่าราคาตลาด 15% หรือมากกว่า

Hold หมายถึงราคาพื้นฐานสูงกว่าราคาตลาดไม่เกิน 15% หรือต่ำกว่าราคาตลาดไม่เกิน 15 %

Sell หมายถึง ราคาพื้นฐานต่ำกว่าราคาตลาด 15% หรือมากกว่า

เอกสารฉบับนี้จัดทำขึ้นโดยบริษัทหลักทรัพย์คิงส์ฟอร์ด จำกัด (มหาชน) ข้อมูลที่ปรากฏในเอกสารฉบับนี้จัดทำโดยอาศัยข้อมูลที่จัดหาจากแหล่งที่เชื่อถือหรือควรเชื่อว่ามี ความน่าเชื่อถือ และ/หรือถูกต้อง อย่างไรก็ตามบริษัทไม่ยืนยัน และไม่รับรองถึงความครบถ้วนสมบูรณ์หรือถูกต้องของข้อมูลดังกล่าว และไม่ได้ประกันราคาหรือผลตอบแทน ของหลักทรัพย์ที่ปรากฏข้างต้น แม้ว่าข้อมูลดังกล่าวจะปรากฏข้อความที่อาจเป็นหรืออาจตีความว่าเป็นเช่นนั้นได้ บริษัทจึงไม่รับผิดชอบต่อการนำเอาข้อมูล ข้อความ ความเห็น และหรือบทสรุปที่ปรากฏในเอกสารฉบับนี้ไปใช้ไม่ว่ากรณีใดๆ ข้อมูลและความเห็นที่ปรากฏอยู่ในเอกสารฉบับนี้ได้ประสงค์จะชี้ชวน เสนอแนะ หรือจูงใจให้ลงทุน ใน หรือ ซื้อหรือขายหลักทรัพย์ที่ปรากฏในเอกสารฉบับนี้และข้อมูลมีการแก้ไขเพิ่มเติมเปลี่ยนแปลงโดยมีต้องแจ้งให้ทราบล่วงหน้า ผู้ลงทุนควรใช้ดุลยพินิจอย่างรอบคอบใน การลงทุนในหรือซื้อหรือขายหลักทรัพย์ บริษัทสงวนลิขสิทธิ์ในข้อมูลที่ปรากฏในเอกสารนี้ ห้ามมิให้ผู้ใดใช้ประโยชน์ ทำซ้ำ ดัดแปลง นำออกแสดง ทำให้ปรากฏหรือเผยแพร่ ต่อสาธารณชน ไม่ว่าด้วยประการใดๆ ซึ่งข้อมูลในเอกสารนี้ไม่ว่าทั้งหมดหรือบางส่วน เว้นแต่ได้รับอนุญาตเป็นหนังสือจากบริษัทเป็นการล่วงหน้า การกล่าว คัด หรืออ้างอิง ข้อมูลบางส่วนตามสมควรในเอกสารนี้ ไม่ว่าในบทความ บทวิเคราะห์ บทวิจัย หรือในเอกสาร หรือการสื่อสารอื่นใดจะต้องกระทำโดยถูกต้อง และไม่เป็นการก่อให้เกิดการ เข้าใจผิดหรือความเสียหายแก่บริษัท ต้องรับรู้ถึงความเป็นเจ้าของลิขสิทธิ์ในข้อมูลบริษัท และต้องอ้างอิงถึงเอกสารฉบับนี้ และวันที่ในเอกสารฉบับนี้ของบริษัทโดยชัดเจน การลงทุนในหรือซื้อหรือขายหลักทรัพย์ย่อมมีความเสี่ยง ท่านควรทำความเข้าใจอย่างถ่องแท้ต่อลักษณะของหลักทรัพย์แต่ละประเภทและควรศึกษาข้อมูลของบริษัทที่ออก หลักทรัพย์และข้อมูลอื่นใดที่เกี่ยวข้องก่อนการตัดสินใจลงทุนในหรือซื้อหรือขายหลักทรัพย์

ข้อมูลในเอกสารฉบับนี้ รวบรวมมาจากแหล่งข้อมูลที่นำเสนออย่างไว้ใจได้ บริษัทหลักทรัพย์ คิงส์ฟอร์ด จำกัด(มหาชน)ไม่สามารถที่จะยืนยันหรือรับรองความถูกต้องของข้อมูลเหล่านี้ได้ ไม่ว่าประการใดๆ บทวิเคราะห์ในเอกสารนี้ จัดทำขึ้นโดยอ้างอิง หลักเกณฑ์ทางวิชาการเกี่ยวกับหลักการวิเคราะห์ และมีได้เป็นการชี้แนะ หรือเสนอแนะให้ซื้อหรือขายหลักทรัพย์ใดๆ การตัดสินใจหรือขายหลักทรัพย์ใดๆ ของผู้อ่าน ไม่ว่าจะเกิดจากการอ่านบทความในเอกสารนี้หรือไม่ก็ตาม ล้วนเป็นผลจากการใช้ วิจารณญาณของผู้อ่าน โดยไม่มีส่วนเกี่ยวข้องกับบริษัทฯ กับ บริษัทหลักทรัพย์ คิงส์ฟอร์ด จำกัด(มหาชน) ไม่ว่ากรณีใด

Disclaimer



KINGSFORD

Thai Institute of Directors Association (IOD) – Corporate Governance Report Rating 2022 (CG Score) ข้อมูล 27 ตุลาคม 2565



AAV	AYUD	CFRESH	DRT	GLOBAL	JWD	MC	OTO	Q-CON	SEAOIL	STEC	TK	TVDH
ADVANC	BAFS	CGH	DTAC	GPI	K	MCOT	PAP	QH	SE-ED	STGT	TKN	TVI
AF	BAM	CHEWA	DUSIT	GPSC	KBANK	METCO	PCSGH	QTC	SELIC	STI	TKS	TVO
AH	BANPU	CHO	EA	GRAMMY	KCE	MFEC	PDG	RATCH	SENA	SUN	TKT	TWPC
AIRA	BAY	CIMBT	EASTW	GULF	KEX	MINT	PDJ	RBF	SENAJ	SUSCO	TMILL	U
AJ	BBIK	CK	ECF	GUNKUL	KGI	MONO	PG	RS	SGF	SUTHA	TMT	UAC
AKP	BBL	CKP	ECL	HANA	KKP	MOONG	PHOL	S	SHR	SVI	TNDT	UBIS
AKR	BCP	CM	EE	HARN	KSL	MSC	PLANB	S&J	SICT	SYMC	TNITY	UPOIC
ALLA	BCPG	CNT	EGCO	HENG	KTB	MST	PLANET	SAAM	SIRI	SYNTEC	TOA	UV
ALT	BDMS	COLOR	EPG	HMPRO	KTC	MTC	PLAT	SABINA	SIS	TACC	TOP	VCOM
AMA	BEM	COM7	ETC	ICC	LALIN	MVP	PORT	SAMART	SITHAI	TASCO*	TPBI	VGI
AMARIN	BEYOND	COMAN	ETE	ICHI	LANNA	NYCL	PPS	SAMTEL	SMP	TCAP	TQM	VIH
AMATA	BGC	COTTO	FN	III	LHFG	NEP	PR9	SAT	SNC	TEAMG	TRC	WACOAL
AMATAV	BGRIM	CPALL	FNS	ILINK	LIT	NER	PREB	SC	SONIC	TFMAMA	TRUE*	WAVE
ANAN	BIZ	CPF	FPI	LOXLEY	ILM	NKI	PRG	SCB	SORKON	THANA	TSC	WHA
AOT	BKI	CPI	FPT	IND	LPN	NOBLE	PRM	SCC	SPALI	THANI	TSR	WHAUP
AP	BOL	CPN	FSMART	INTUCH	LRH	NSI	PSH	SCCC	SPI	THCOM	TSTE	WICE
APURE	BPP	CRC	FVC	IP	LST	NVD	PSL	SCG	SPRC	THG*	TSTH	WINNER
ARIP	BRR	CSS	GC	IRC	MACO	NYT	PTG	SCGP	SPVI	THIP	TTA	XPG
ASP	BTS	DDD	GEL	IRPC	MAJOR	OISHI	PTT	SCM	SSC	THRE	TTB	ZEN
ASW	BTW	DELTA	GFPT	ITEL	MAKRO	OR	PTTEP	SCN	SSSC	THREL	TTCL	
AUCT	BWG	DEMCO	GGC	IVL	MALEE	ORI	PTTGC	SDC	SST	TIPCO	TTW	
AWC	CENTEL	DOHOME	GLAND	JTS	MBK	OSP	PYLON	SEAFCO	STA	TISCO	TU	



2S	ASEFA	BYD	DITTO	HTC	KISS	MK	PB	QLT	SFT	STANLY	TMI	UMI
7UP	ASIA	CBG	DMT	HUMAN	KK	MODERN*	PICO	RCL	SGP	STC	TNL	UOBKH
ABICO	ASIAN	CEN	DOD	HYDRO	KOOL	MTI	PIMO	RICHY	SIAM	STPI	TNP	UP
ABM	ASIMAR	CHARAN	DPAINT	ICN	KTIS	NBC	PIN	RJH	SINGER	SUC	TNR	UPF
ACE	ASK	CHAYO	DV8	IFS	KUMWEL	NCAP	PJW	ROJNA	SKE	SVOA	TOG	UTP
ACG	ASN	CHG	EASON	IIG	KUN	NCH	PL	RPC	SKN	SVT	TPA	VIBHA
ADB	ATP30	CHOTI	EFORL	IMH	KWC	NDR	PLE	RT	SKR	SWC	TPAC	VL
ADD	B	CHOW	ERW	INET	KWM	NETBAY	PM	RWI	SKY	SYNEX	TPCS	VPO
AEONTS	BA	CI	ESSO	INGRS	L&E	NEX	PMTA	S11	SLP	TAE	TPIPL	VRANDA
AGE	BC	CIG	ESTAR	INSET	LDC	NINE	PPP	SA	SMART	TAKUNI	TPIPP	WGE
AHC	BCH	CITY	FE	INSURE	LEO	NATION	PPPM	SABUY	SMD	TCC	TPLAS	WIK
AIE	BE8	CIVIL	FLOYD	IRCP	LH	NNCL	PRAPAT	SAK	SMIT	TCMC	TPS	WIN
AIT	BEC	CMC	FORTH	IT	LHK	NOVA	PRECHA	SALEE	SMT	TFG	TQR	WINMED
ALUCON	SCAP	CPL	FSS	ITD	M	NP	PRIME	SAMCO	SNNP	TFI	TRITN	WORK
AMANAH	BH	CPW	FTE	J	MATCH	NRF	PRIN	SANKO	SNP	TFM	TRT	WP
AMR	BIG	CRANE	GBX	JAS	MBAX	NTV	PRINC	SAPPE	SO	TGH	TRU	XO
APCO	BJC	CRD	GCAP	JCK	MEGA	NUSA	PROEN	SAWAD	SPA	TIDLOR	TRV	YUASA
APCS	BJCHI	CSC	GENCO	JCKH	META	NWR	PROS	SCI	SPC	TIGER	TSE	ZIGA
AQUA	BLA	CSP	GJS	JMT	MFC	OCC	PROUD	SCP	SPCG	TIPH	TVT	
ARIN	BR	CV	GTB	JR	MGT	OGC	PSG	SE	SR	TITLE	TWP	
ARROW	BR1	CWT	GYT	KBS	MICRO	ONEE	PSTC	SECURE	SRICHA	TM	UBE	
AS	BROOK	DCC	HEMP	KCAR	MILL	PACO	PT	SFLEX	SSF	TMC	UEC	
ASAP	BSM	DHOUSE	HPT	KIAT	MITSUB	PATO	PTC	SFP	SSP	TMD	UKEM	



A	B52	CCP	D	GLOCON	JMART	MATI	NC	PPM	SISB	SVH	TNH	UNIQ
A5	BEAUTY	CGD	DCON	GLORY	JSP	M-CHAI	NEWS	PRAKIT	SK	PTECH	TNPC	UPA
AI	BGT	CMAN	EKH	GREEN	JUBILE	MCS	NFC	PTL	SOLAR	TC	TOPP	UREKA
ALL	BLAND	CMO	EMC	GSC	KASET	MDX	NSL	RAM	SPACK	TCCC	TPCH	VARO
ALPHAX	BM	CMR	EP	HL	KCM	MENA	NV	ROCK	SPG	TCJ	TPOLY	W
AMC	BROCK	CPANEL	EVER	HTECH	KWI	MJD	PAF	RP	SQ	TEAM	TRUBB	WFX
APP	BSBM	CPT	F&D	IHL	KYE	MORE	PEACE	RPH	STARK	THE	TTI	WPH
AQ	BTNC	CSR	FMT	INOX	LEE	MPIC	PF	RSP	STECH	THMUI	TYCN	YGG
AU	CAZ	CTW	GIFT	JAK	LPH	MUD	PK	SIMAT	SUPER	TKC	UMS	

ช่วงคะแนน	สัญลักษณ์	ความหมาย
90 - 100		ดีเลิศ
80 - 89		ดีมาก
70 - 79		ดี
60 - 69		ดีพอใช้
50 - 59		ผ่าน
ต่ำกว่า 50	No logo given	N/A

การเปิดเผยผลการสำรวจของสมาคมส่งเสริมสถาบันกรรมการบริษัทไทย (IOD) ในเรื่องการกำกับดูแลกิจการ (Corporate Governance) นี้เป็นการดำเนินการตามนโยบายของสำนักงานคณะกรรมการกำกับหลักทรัพย์และตลาดหลักทรัพย์ โดยการสำรวจของ IOD เป็นการสำรวจและประเมินจากข้อมูลของบริษัทจดทะเบียนในตลาดหลักทรัพย์แห่งประเทศไทยและตลาดหลักทรัพย์เอ็มเอไอ ที่มีการเปิดเผยต่อสาธารณะและเป็นข้อมูลที่ผู้ลงทุนทั่วไปสามารถเข้าถึงได้ ดังนั้นผลสำรวจดังกล่าวจึงเป็นการนำเสนอในมุมมองของบุคคลภายนอกโดยไม่ได้เป็นการประเมินการปฏิบัติและมีได้มีการใช้ข้อมูลภายในในการประเมิน อนึ่ง ผลการสำรวจดังกล่าว เป็นผลการสำรวจ ณ วันที่ปรากฏในรายงานการกำกับดูแลกิจการบริษัทจดทะเบียนไทยเท่านั้น ดังนั้นผลการสำรวจจึงอาจเปลี่ยนแปลงได้ภายหลังวันดังกล่าว ทั้งนี้บริษัทหลักทรัพย์ คิงส์ฟอร์ด จำกัด (มหาชน) มิได้ยืนยันหรือรับรองถึงความถูกต้องของผลการสำรวจดังกล่าวแต่อย่างใด

ข้อมูลในเอกสารฉบับนี้ รวบรวมมาจากแหล่งข้อมูลที่เชื่อถือได้ อย่างไรก็ดี บริษัทหลักทรัพย์ คิงส์ฟอร์ด จำกัด(มหาชน)ไม่สามารถที่จะยืนยันหรือรับรองความถูกต้องของข้อมูลเหล่านี้ได้ ไม่ว่าประการใดๆ บทวิเคราะห์ในเอกสารนี้ จัดทำขึ้นโดยอ้างอิงหลักเกณฑ์ทางวิชาการเกี่ยวกับหลักการวิเคราะห์ และมีได้เป็นการชี้แนะ หรือเสนอแนะให้ซื้อหรือขายหลักทรัพย์ใดๆ การตัดสินใจซื้อหรือขายหลักทรัพย์ใดๆ ของผู้อ่าน ไม่ว่าจะเกิดจากการอ่านบทความในเอกสารนี้หรือไม่ก็ตาม ล้วนเป็นผลจากการใช้วิจารณญาณของผู้อ่าน โดยไม่มีส่วนเกี่ยวข้องกับหรือพึ่งพิงจาก IOD กับ บริษัทหลักทรัพย์ คิงส์ฟอร์ด จำกัด(มหาชน) ไม่ว่ากรณีใด

Disclaimer



KINGSFORD

Anti-Corruption Progress Indicator 2022 (ข้อมูล 7 เมษายน 2566)

บริษัทจดทะเบียนที่ได้ประกาศเจตนารมณ์เข้าร่วม CAC

AAI	CI	EKH	ICN	JMT	MENA	OTO	SA	SVOA	TKN	WIN
AH	CPW	EVER	ITC	JTS	MODERN	PRIME	SANKO	SVT	TMI	WPH
ASW	CV	FLOYD	J	LEO	NER	PRTR	SFLEX	TEGH	TPLAS	
BBGI	DMT	GLOBAL	JAS	LH	OR	RBF	SIS	TGE	VARO	
CBG	DOHOME	GREEN	JMART	MEGA	OSP	RT	SUPER	TIPH	W	

บริษัทจดทะเบียนที่ได้ได้รับการรับรอง CAC

2S	BANPU	CHOW	EP	HARN	KCAR	MFEC	PG	PTTEP	SCN	SST	TKS	TU
7UP	BAY	CIG	EPG	HEALTH	KCE	MILL	PHOL	PTTGC	SEOIL	STA	TKT	TURTLE
AAI	BBL	CIMBT	ERW	HENG	KGI	MINT	PIMO	PYLON	SE-ED	STGT	TMD	TVDH
ADVANC	BCH	CM	ESTAR	HMPRO	KKP	MONO	PK	Q-CON	SELIC	STOWER	TMILL	TVI
AF	BCP	CMC	ETC	HTC	KSL	MOONG	PL	QH	SENA	SUSCO	TMT	TVO
AI	BCPG	COM7	ETE	ICC	KTB	MSC	PLANB	QLT	SGP	SVI	TNITY	TWPC
AIE	BE8	COTTO	FNS	ICHI	KTC	MST	PLANET	QTC	SINGER	SYMC	TNL	UBE
AIRA	BEC	CPALL	FPI	IFS	KWI	MTC	PLAT	RABBIT	SIRI	SYNTEC	TNP	UBIS
AJ	BEYOND	CPF	FPT	III	L&E	MTI	PM	RATCH	SITHAI	TAE	TNR	UEC
AKP	BGC	CPI	FSMART	ILINK	LANNA	NCAP	PPP	RML	SKR	TAKUNI	TOG	UKEM
AMA	BGRIM	CPL	FSS	ILM	LHFG	NEP	PPPM	RS	SMIT	TASCO	TOP	UOBKH
AMANAHA	BKI	CPN	FTE	INET	LHK	NKI	PPS	RWI	SMK	TCAP	TOPP	UPF
AMATA	BLA	CRC	GBX	INOX	LPN	NOBLE	PR9	S&J	SMPC	TCMC	TPA	UV
AMATAV	BPP	CSC	GC	INSURE	LRH	NOK	PREB	SAAM	SNC	TFG	TPCS	VCOM
AP	BROOK	DCC	GCAP	INTUCH	M	NRF	PRG	SABINA	SNP	TFI	TPP	VGI
APCS	BRR	DELTA	GEL	IRC	MAJOR	NWR	PRINC	SAK	SORKON	TFMAMA	TRT	VIH
AS	BSBM	DEMCO	GFPT	IRPC	MAKRO	OCC	PRM	SAPPE	SPACK	TGH	TRU	WACOAL
ASIAN	BTS	DIMET	GGC	ITEL	MALEE	OGC	PROS	SAT	SPALI	THANI	TRUE	WHA
ASK	BWG	DRT	GJS	IVL	MATCH	ORI	PSH	SC	SPC	THCOM	TSC	WHAUP
ASP	CEN	DUSIT	GPI	JKN	MBAX	PAP	PSL	SCB	SPI	THIP	TSI	WICE
AWC	CENDEL	EA	GPSC	JR	MBK	PATO	PSTC	SCC	SPRC	THRE	TSTE	WIJK
AYUD	CFRESH	EASTW	GSTEEL	K	MC	PB	PT	SCCC	SRICHA	THREL	TSTH	XO
B	CGH	ECF	GULF	KASET	MCOT	PCSGH	PTECH	SCG	SSF	TIDLOR	TTA	YUASA
BAFS	CHEWA	ECL	GUNKUL	KBANK	META	PDG	PTG	SCGP	SSP	TIPCO	TTB	ZEN
BAM	CHOTI	EGCO	HANA	KBS	MFC	PDJ	PTT	SCM	SSSC	TISCO	TTCL	ZIGA

คำชี้แจง ข้อมูลบริษัทที่เข้าร่วมโครงการแนวร่วมปฏิบัติของภาคเอกชนไทยในการต่อต้านทุจริต (Thai CAC) ของสมาคมส่งเสริมสถาบันกรรมการบริษัทไทย มี 2 กลุ่ม คือ

- ได้ประกาศเจตนารมณ์เข้าร่วม CAC
- ได้รับการรับรอง CAC

การเปิดเผยผลการประเมินดัชนีชี้วัดความคืบหน้าการป้องกันการมีส่วนเกี่ยวข้องกับการทุจริตคอร์รัปชัน (Anti-corruption Progress Indicators) ของบริษัทจดทะเบียนในตลาดหลักทรัพย์แห่งประเทศไทยซึ่งจัดทำโดยสถาบันไทยพัฒน์ เป็นการดำเนินการตามนโยบายและตามแผนพัฒนาความยั่งยืนสำหรับบริษัทจดทะเบียนของสำนักงานคณะกรรมการกำกับหลักทรัพย์และตลาดหลักทรัพย์ โดยผลการประเมินดังกล่าวของสถาบันไทยพัฒน์ อาศัยข้อมูลที่ได้รับจากบริษัทจดทะเบียนตามที่บริษัทจดทะเบียนได้ระบุในแบบแสดงข้อมูลเพื่อการประเมิน Anti-corruption ซึ่งได้อ้างอิงข้อมูลมาจากแบบแสดงรายการข้อมูลประจำปี (แบบ 56-1) รายงานประจำปี (แบบ 56-2) หรือในบุคคลภายนอก โดยมีได้เป็นการประเมินการปฏิบัติของบริษัทจดทะเบียนในตลาดหลักทรัพย์แห่งประเทศไทย และมีได้ใช้ข้อมูลภายใต้เพื่อการประเมินเนื่องจากผลการประเมินดังกล่าวเป็นเพียงผลการประเมิน ณ วันที่ปรากฏในผลการประเมินเท่านั้น ดังนั้นผลการประเมินจึงอาจเปลี่ยนแปลงได้ภายหลังจากวันดังกล่าว หรือเมื่อข้อมูลที่เกี่ยวข้องมีการเปลี่ยนแปลง ทั้งนี้ บริษัทหลักทรัพย์ คิงส์ฟอร์ด จำกัด (มหาชน) มิได้ยืนยัน ตรวจสอบ หรือรับรองความถูกต้องครบถ้วนของผลการประเมินดังกล่าวแต่อย่างใด

ข้อมูลในเอกสารฉบับนี้ รวบรวมมาจากแหล่งข้อมูลที่นำเชื่อถือ อย่างไรก็ดี บริษัทหลักทรัพย์ คิงส์ฟอร์ด จำกัด (มหาชน) ไม่สามารถที่จะยืนยันหรือรับรองความถูกต้องของข้อมูลเหล่านี้ได้ ไม่ว่าประการใดๆ บทวิเคราะห์ในเอกสารนี้ จัดทำขึ้นโดยอ้างอิงหลักเกณฑ์ทางวิชาการเกี่ยวกับหลักการวิเคราะห์ และมีได้เป็นการชี้แนะ หรือเสนอแนะให้ซื้อหรือขายหลักทรัพย์ใดๆ การตัดสินใจซื้อหรือขายหลักทรัพย์ใดๆ ของผู้อ่าน ไม่ว่าเกิดจากการอ่านบทความในเอกสารนี้หรือไม่ก็ตาม ล้วนเป็นผลจากการใช้วิจารณญาณของผู้อ่าน โดยไม่มีส่วนเกี่ยวข้องหรือพึ่งพิงผูกพันใดๆ กับ บริษัทหลักทรัพย์ คิงส์ฟอร์ด จำกัด (มหาชน) ไม่ว่ากรณีใด

Disclaimer



KINGSFORD

Research Team

ฝ่ายวิเคราะห์หลักทรัพย์

ชื่อ	นามสกุล	ตำแหน่ง	เลขที่ ทะเบียน SEC	โทรศัพท์	อีเมล	เป็นนักวิเคราะห์ทางด้านปัจจัยพื้นฐาน (โปรดระบุชื่อหุ้นและกลุ่มอุตสาหกรรม)
อภิชัย เรามานะชัย		ผู้ช่วยกรรมการผู้จัดการ นักวิเคราะห์การลงทุนปัจจัยทางเทคนิค นักวิเคราะห์กลยุทธ์การลงทุน นักวิเคราะห์การลงทุนปัจจัยพื้นฐานด้านตลาดทุน	002939	02 829 6999 Ext. 2200	apichai.ra@kfsec.co.th	
นพพร ฉายแก้ว		ผู้จัดการอาวุโส	043964	02 829 6999 Ext. 203	noppom.ch@kfsec.co.th	พลังงานและปิโตรเคมี ยานยนต์ ชิ้นส่งทาง อากาศ
ณัฐวรัช ภูสุนทรศรี		นักวิเคราะห์	087077	02 829 6999 Ext. 2204	nattawat.po@kfsec.co.th	อาหาร, การแพทย์, พาณิชยกรรม
ณัฐ แก้วบริสุทธิสกุล		ผู้ช่วยนักวิเคราะห์		02 829 6999 Ext. 2205	nut.ka@kfsec.co.th	เทคโนโลยีสารสนเทศและการสื่อสาร และกลุ่มบริการรับเหมาก่อสร้าง

ข้อมูลในเอกสารฉบับนี้ รวบรวมมาจากแหล่งข้อมูลที่น่าเชื่อถือ อย่างไรก็ดี บริษัทหลักทรัพย์ คิงส์ฟอร์ด จำกัด(มหาชน)ไม่สามารถที่จะยืนยันหรือรับรองความถูกต้องของข้อมูลเหล่านี้ได้ ไม่ว่าประการใดๆ บทวิเคราะห์ในเอกสารนี้ จัดทำขึ้นโดยอ้างอิงถึงหลักเกณฑ์ทางวิชาการเกี่ยวกับหลักการวิเคราะห์ และมีได้เป็นการชี้แนะ หรือเสนอแนะให้ซื้อหรือขายหลักทรัพย์ใดๆ การตัดสินใจซื้อหรือขายหลักทรัพย์ใดๆ ของผู้อ่าน ไม่ว่าจะเกิดจากการอ่านบทความในเอกสารนี้หรือไม่ก็ตาม ล้วนเป็นผลจากการใช้วิจารณญาณของผู้อ่าน โดยไม่มีส่วนเกี่ยวข้องกับอะไรรวมทั้งใดๆ กับ บริษัทหลักทรัพย์ คิงส์ฟอร์ด จำกัด(มหาชน) ไม่ว่ากรณีใด