



Market Timing

2 June 2023

Stock picks : -

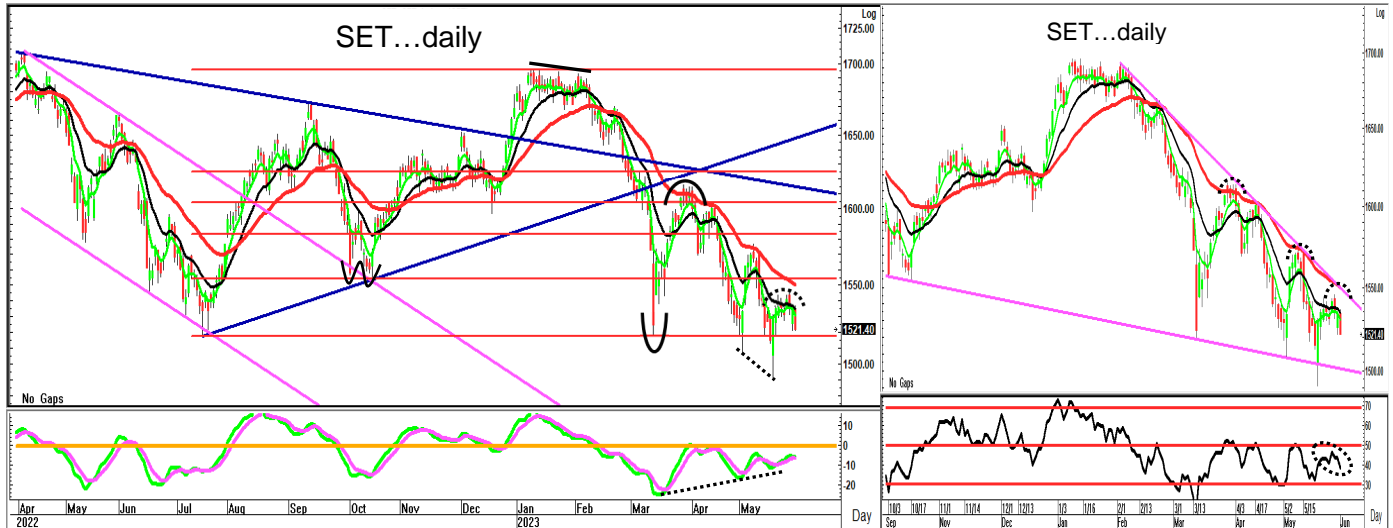
Stocks to monitor : SCB, AMATA, SNNP

Support: 1510-1515, 1500, 1490

Resistance: 1530, 1540, 1550

Technical analyst
เปรมสุช ชลพานาวาณิชย์
Technical analyst
ชาญเดช หลีทศรัตน์

อ่อนแรงอยู่ใต้กลุ่มเส้นค่าเฉลี่ย



SET ปิดตัวขึ้นไปทำจุดสูงสุดของวันอยู่ที่ 1536.76(+3.22) ก่อนอ่อนแรงถดถอยลงมาทำจุดต่ำสุดของวันอยู่ที่ 1521.31(-12.23) ในขณะที่ ปิดตลาดอยู่ที่ระดับ 1521.40 จุด ลดลง 12.14 จุด หรือ -0.79%

มุมมองเทคนิควันนี้: วานนี้ SET อ่อนแรงลงมาแถว 1521 กลับมาให้ภาพชะลอตัวใต้กลุ่มเส้นค่าเฉลี่ย ด้าน MACD เริ่มย่อตัวลงหา Signal line ส่วน RSI ก็ยังอ่อนตัวลงจากรันก่อน ทำให้ประเมิน SET น่าจะเคลื่อนไหวใต้เส้นเฉลี่ย 5 วัน โดยมีแนวต้านแถว 1530 และ 1540 ส่วนแนวรับจะอยู่แถว 1510-1515 และ 1500 ซึ่งไม่ควรปิดหลุดลงมา

ทิศทางตลาดในภาพหลัก: ผลกระทบของการระบาดของโควิด กัดกิน SET ชะลอตัวถดถอยลึกลงไปทำจุดต่ำแถว 969(มี.ค. 63) ก่อนเกิดการฟื้นตัวขึ้นแรงๆ 1 ระลอก โดยเดินทางขึ้นไปทำจุดสูงแถว 1455(มี.ย. 63) แล้วชะลอตัวลงมาอีกครั้ง โดยถดถอยลงมาแถว 1187(ต.ค. 63) ทำจุดต่ำที่ยกตัวสูงขึ้น ก่อนพลิกตัวผ่านด่าน 1455 สร้างสัญญาณกลับตัวที่ดี แม้ว่าจะมีการผันผวนระหว่างทาง แต่ก็เดินทางทำจุดสูงที่ยกตัวขึ้นต่อเนื่อง จนขึ้นไปทำจุดสูงแถว 1718(ก.พ. 65) ก่อนส่งสัญญาณอ่อนแรง โดยถดถอยลึกลงมาแถว 1580 และติดตัวกลับแรงขึ้นมามีอีกครั้ง อย่างไรก็ตาม SET ไม่สามารถทำจุดสูงขึ้นไปใหม่ โดยปรับตัวขึ้นไปได้แค่แถว 1708

หลังจากนั้น SET ชะลอตัวใต้กลุ่มเส้นเฉลี่ย มาแถวจุดต่ำ 1580 ก่อนติดตัวไปแถว 1664 แล้วพักตัวลงมา สร้างแนวโน้มเคลื่อนไหวในกรอบกอดตัว(กรอบสี่เหลี่ยม) โดยถดถอยลงมาแถวขอบล่าง 1517 ขณะที่ MACD เกิด Divergence เชิงบวก หนุนตลาดฟื้นตัวเหนือกลุ่มเส้นเฉลี่ย เดินทางผ่านช่องกอดตัวขึ้นไปแถว 1672 แต่ MACD เกิด Divergence เชิงลบ ทำให้ SET ถดถอยลงใต้กลุ่มเส้นเฉลี่ย อีกทั้ง MACD ก็ถดถอยแดนลบ กัดกินตลาดลงมาตั้งฐาน W บริเวณ 1550 ก่อนติดตัวกลับ พร้อม MACD ขึ้นยืนแดนบวก หนุน SET ปรับตัวขึ้นทดสอบเส้นกอดแถว 1650 แล้วย่อตัวลงมา โดยประเมิน SET มีสิทธิแกว่งตัวในกรอบสามเหลี่ยม(สี่น้ำเงิน) แต่ SET ย่อตัวไม่ถึงขอบล่าง โดยลงมาแถว 1597 ก่อนฟื้นตัวผ่านเส้นกอด 1650 และเดินทางขึ้นติดแถว 1695 ซึ่งเป็นแนว FIBO ช่องขนานยกตัว(ในภาพขวา) ก่อนอ่อนแรงหลุด 1650 ขณะที่ MACD ถดถอยแดนลบ กัดกินตลาดหลุดขอบล่างช่องขนาน 1600 ลงมาแถวฐานจุดต่ำเก่า 1517 ก่อนติดตัวขึ้นมาแถว 1615 แล้วย่อตัวมาแถว 1570 ก่อนติดตัวไปติดแถว 1600 แล้วย่อลงมาใกล้ 1500 ก่อนฟื้นตัวติดเส้นกอดแถว 1570-1575 แล้วถดถอยลงมาแถว 1490 ก่อนติดตัวขึ้นมา แต่ก็ยังไม่สามารถผ่านเส้นกอด

โดยสรุป SET ชะลอตัวมาแถวฐานจุดต่ำ 1518 ก่อนติดตัวขึ้นไปแถว 1615 แล้วถดถอยลงมาใกล้ 1500 ก่อนติดตัวขึ้นไปแถว 1575 แล้วพักตัวมาแถว 1490 ก่อนติดตัวขึ้นมา ทั้งนี้ มองแนวรับอยู่แถว 1515, 1500 และ 1470 ซึ่งไม่ควรถดถอยหลุด 1500 เพื่อรักษาโอกาสติดตัวกลับ ส่วนแนวต้านอยู่แถว 1550, 1575 และ 1600



Stocks to monitor



SCB ราคาย่อตัวจาก 107.5 ถอยมาตั้งฐานแถว 101.5 ล่าสุดมีแรงดีดตัวขึ้นเหนือกลุ่มเส้นเฉลี่ย ด้าน MACD เริ่มวกตัวดีดขึ้นเหนือ Signal line เข้าหาแนวเส้นศูนย์ หลังตั้งฐานอยู่ในแดนลบ สนับสนุนโอกาสที่ราคาจะยังมีแรงดีดตัวรอบสั้นขึ้นได้

แนวรับ : 102 +/-
แนวต้าน : 106 & 108.5 & 112.5

คำแนะนำ- ซื้อเก็งกำไร และรับเพิ่มหากย่อมาแถว 102 โดยมีแนวรอบแบ่งขายทำกำไรอยู่แถว 108.5 และ 112.5 ขณะที่ ใช้การถดถอยหลุด 100.5 เป็น stop loss



AMATA ราคาชะลอตัวจาก 23.8 ลงมาแถว 20.5 ก่อนดีดตัวขึ้นมาที่ 22.6 แล้วแกว่งตัวออกข้าง เกาะแถวกลุ่มเส้นเฉลี่ย ล่าสุดดีดตัวทำจุดสูงระยะสั้น ด้วย Vol. เพิ่มขึ้น ด้าน MACD แกว่งตัวเหนือ Signal line เข้าหาเส้นศูนย์ สนับสนุนโอกาสที่ราคาจะยังมีแรงแกว่งตัวขึ้นได้ต่อ

แนวรับ : 22.2 +/-
แนวต้าน : 23.2 & 23.8 & 24.7

คำแนะนำ- ซื้อเก็งกำไร และรับเพิ่มหากย่อมาแถว 22.2 โดยมีแนวรอบแบ่งขายทำกำไรอยู่แถว 23.8 และ 24.7 ขณะที่ ใช้การถดถอยหลุด 21.8 เป็น stop loss



SNNP ราคาไต่ระดับมาแถว 27 แล้วแกว่งตัวออกข้างอยู่ในกรอบสามเหลี่ยม ล่าสุดไต่ระดับบนกลุ่มเส้นเฉลี่ย ทะลุกรอบสามเหลี่ยมขึ้นมา ด้วย Vol. เพิ่มขึ้น ด้าน MACD เดินหน้าเหนือ signal line อยู่ในแดนบวก มีสิทธิช่วยหนุนราคาแกว่งตัวเหนือเส้นเฉลี่ยขึ้นได้ต่อ

แนวรับ : 25.25 +/-
แนวต้าน : 26.5 & 27.5 & 28.75

คำแนะนำ- ซื้อเก็งกำไร และรับเพิ่มหากย่อมาแถว 25.25 โดยมีแนวรอบแบ่งขายทำกำไรอยู่แถว 27.5 และ 28.75 ขณะที่ ใช้การถดถอยหลุด 24.8 เป็น stop loss

** หุ่นแนะนำ ใน Stocks to monitor หมายถึง ให้ ซื้อ หรือ ขาย ส่วนแรก 50% ที่ราคาเปิด, สำหรับส่วนที่เหลืออีก 50% ให้กินไว้เพื่อเข้า ซื้อ หรือ ขาย เมื่อมาถึงเป้าหมายแนวรับหรือแนวต้านที่ให้ โดยเราจะติดตามหุ่นที่แนะนำไปอีก 3 วันทำการ ซึ่งติดตามได้ในรายงานวิเคราะห์หน้าถัดไป **

Disclaimer: The information, statements, forecasts and projections contained herein, including any expression of opinion, are based upon sources believed to be reliable, but their accuracy completeness or correctness are not guaranteed. Expressions of opinion herein were arrived at after due and careful consideration. They were based upon the best information then known to us and in our opinion were fair and reasonable in the circumstances prevailing at the time. Expressions of opinion contained herein are subject to change without notice. Kasikorn Securities Public Company Limited may also be the issuer of structured notes on securities that are constituents of the SET50 index.



Recommendation Update

Stock picks (Follow-Up)

Stock	Cost	Last	Position
-	-	-	-

Stocks to monitor (Follow-Up)

Stock	Cost	Last	Position
CPN*	69.75, 68 (68.87)	67	ติดตามเป็นวันสุดท้าย โดยคงใช้การถดถอยหลุด 66.75 เป็น stop loss แต่หากไม่ถดถอยหลุดแนวตั้งกล่าว ยังคงมุมมอง นำถือสั้นขายแถว 72 และ 75
BGRIM*	38.5, 37.75 (38.12)	35.75	ติดตามเป็นวันสุดท้าย โดยราคาอ่อนแรงหลุดแนวรับเพิ่มลงมา และเกิดสัญญาณยอม stop loss ตอนราคา ถดถอยหลุด 37 ระหว่างการซื้อขายเมื่อวานนี้
ORI*	11.1, 10.8 (10.95)	11	ติดตามเป็นวันสุดท้าย โดยคงใช้การถดถอยหลุด 10.6 เป็น stop loss แต่หากไม่ถดถอยหลุดแนวตั้งกล่าว ยังคงมุมมอง นำถือสั้นขายแถว 11.5 และ 12
MAKRO	40.5, 39.25 (39.87)	38.25	ราคาถดถอยหลุดแนวรับเพิ่ม 39.25 ลงมา คงใช้การถดถอยหลุด 38.25 เป็น stop loss แต่หากยังไม่ถดถอย หลุดแนวตั้งกล่าว นำมีแรงดีดตัวกลับ โดยปรับเป้ารอขายเป็นแถว 41.75 และ 43.5
TOA	32, 31.75 (31.87)	32.5	ราคาย่อตัวมาแถวแนวรับเพิ่ม 31.75 แล้วดีดตัว คงใช้การถดถอยหลุด 31 เป็น stop loss แต่หากยังไม่ถดถอย หลุดแนวตั้งกล่าว นำมีแรงดีดตัวขึ้นต่อ โดยปรับเป้ารอขายเป็นแถว 33.75 และ 35.5
FSMART*	10.2, 9.95 (10.07)	9.95	ราคาย่อตัวมาแถวแนวรับเพิ่ม 9.95 คงใช้การถดถอยหลุด 9.75 เป็น stop loss แต่หากยังไม่ถดถอยหลุดแนว ตั้งกล่าว นำมีแรงดีดตัวกลับ โดยปรับเป้ารอขายเป็นแถว 10.6 และ 11.1
BDMS*	28.25	28.25	ราคาแกว่งตัวอยู่ในกรอบที่ให้ นำถือสั้นแบ่งขายทำกำไรแถว 29.75 และ 30.75 โดยมีบริเวณ 27.5 เป็น แนวรอเข้ารับเพิ่ม ในขณะที่ ปรับมาใช้การถดถอยหลุด 27 เป็น stop loss
COM7*	29	29	ราคาแกว่งตัวอยู่ในกรอบที่ให้ นำถือสั้นแบ่งขายทำกำไรแถว 30.5 และ 31.75 โดยมีบริเวณ 28.25 เป็น แนวรอเข้ารับเพิ่ม ในขณะที่ ปรับมาใช้การถดถอยหลุด 27.5 เป็น stop loss
YGG*	8.25	8.25	ราคาแกว่งตัวอยู่ในกรอบที่ให้ นำถือสั้นแบ่งขายทำกำไรแถว 8.65 และ 9.05 โดยมีบริเวณ 8.05 เป็นแนว รอเข้ารับเพิ่ม ในขณะที่ ปรับมาใช้การถดถอยหลุด 7.9 เป็น stop loss

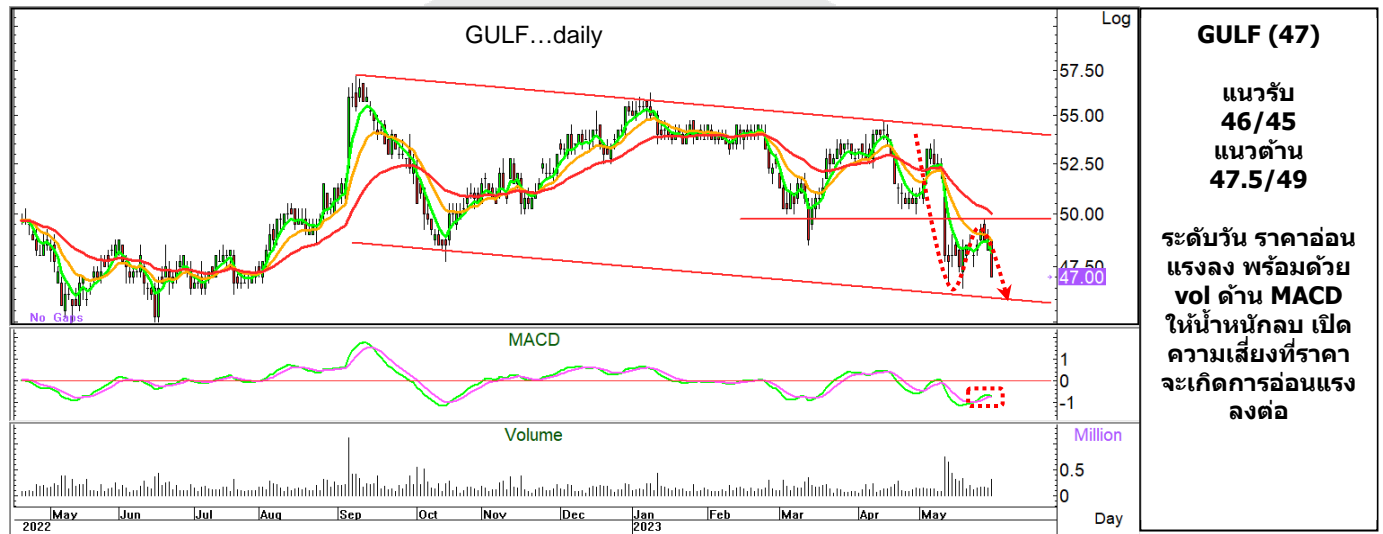
จุดขาย และ แนว stop loss จะ update ให้วันต่อวัน โดยลูกค้าสามารถติดตามได้ในตาราง recommendation update. โดยหุ้น Stocks to monitor จะติดตามให้อีก 3 วันทำการ หลังแนะนำ โดยกรอบในรายงานควรใช้ในช่วง 5 ทำการ หากไม่ถึงเป้า นำขายออกไปก่อน ส่วนตัวหุ้นที่เลือกเป็น Stock Picks จะติดตาม update ต่อเนื่อง จนกว่าจะให้ปิดสถานะขายทำกำไร หรือ ยอมตัดขาดทุน ชื่อหุ้นที่มีเครื่องหมาย * หมายถึง หุ้นที่เริ่มติดตาม หรือมีการเปลี่ยนแปลงมุมมอง หรือ แนวรับและแนวต้าน ต่างไปจากวันก่อนหน้า



Most Active Value

Stock	Support	Resistance	Recommend
DELTA (98)	96/93.75	100.5/102	ระดับวัน ราคายกตัวเข้าทดสอบแนวต้านแรก และแกว่งตัวออกด้านข้าง แต่ด้าน MACD ให้น้ำหนักบวก จึงคงประเมิน ราคาคงมีโอกาสที่จะเกิดการแกว่งตัวขึ้นต่อ
CPALL (63.25)	62.5/60.75	64.75/66.75	ระดับวัน ราคาได้แกว่งตัวเหนือขอบล่างของช่องขนาน ล่าสุด ยกตัวขึ้นทำแท่งเขียว พร้อมด้วย vol ด้าน MACD ให้น้ำหนักบวก สร้างโอกาสที่ราคาจะสามารถยกตัวขึ้นต่อ
MAKRO (38.25)	38/36.5	39.75/40.75	ระดับวัน ราคาได้อ่อนแรงลงหลุดค่าเฉลี่ยหลัก พร้อมด้วย vol ด้าน MACD กลับมาให้ น้ำหนักลบ เปิดความเสี่ยงที่ราคาจะเกิดการอ่อนแรงลงต่อ
GULF (47)	46/45	47.5/49	ระดับวัน ราคายกตัวไม่ผ่านแนวต้านแถว 50 +/- และเกิดการอ่อนแรงลง ด้าน MACD เริ่ม กลับมาให้ น้ำหนักลบ เปิดความเสี่ยงที่ราคาจะอ่อนแรงลงต่อ
PTTEP (139)	137/134.5	141/143	ระดับวัน ราคาได้อ่อนแรงลงเข้าหาขอบล่างของช่องขนานกอดตัว ด้าน MACD ยังให้น้ำหนัก ลบ อย่างไรก็ตาม ประเมิน ราคายังไม่น่าหลุดแนวรับ และเกิดการตั้งตัวกลับ

Most Active Value Hilight



Technical analyst: เปรมสุข ชลทานวณิชย์ premsuk.c@kasikornsecurities.com 02-796-0043
 Technical analyst: ชานูเดช หลีทศรัตน์ chandecl.l@kasikornsecurities.com 02-796-0040



Analyst Certification

The views expressed in this research report accurately reflect the personal views of the analyst(s) about the subject security(ies) and subject company(ies); and a part of the compensation of the research analyst(s) was, is, or will be, directly or indirectly, related to the specific recommendations or views expressed in the report.

Investment Ratings

Outperform: Expected total return of 10% or more within a 12-month period

Neutral: Expected total return between -10% and 10% within a 12-month period

Underperform: Expected total return of -10% or worse within a 12-month period

General Disclaimer

This document is prepared by Kasikorn Securities Public Company Limited ("KS"). This document has been prepared for individual clients of KS only and must not, either in whole or in part, be copied, photocopied or duplicated in any form or by any means or distributed to any other person. If you are not the intended recipient you must not use or disclose the information in this research in any way. If you received it in error, please immediately notify KS by return e-mail and delete the document. We do not guarantee the integrity of any e-mails or attached files and are not responsible for any changes made to them by any other person.

This document, including information, data, statements, forecasts, analysis and projections contained herein, including any expression of opinion, is based on public available information or information obtained from sources believed to be reliable, but KS does not make any representation or warranty on, assumes no responsibilities for nor guarantees the accuracy, completeness, correctness or timeliness of such information. KS accepts no obligation to correct or update the information or opinions in it. The statements or expressions of opinion herein were arrived at after due and careful consideration and they were based upon such information or sources then, and in our opinion are fair and reasonable in the circumstances prevailing at the time. The information or expressions of opinion contained herein are subject to change without notice.

Nothing in this document shall be construed as an offer or a solicitation of an offer to buy or sell any securities or products, or to engage in or refrain from engaging in any transaction. In preparing this document, KS did not take into account your specific investment objectives, financial situation or particular needs. This document is for your information only and is not to be taken in substitution for the exercise of your judgment. KS salespeople, traders and other professionals may provide oral or written market commentary or trading strategies to our clients that reflect opinions which are contrary to the opinions expressed in this document. Before making an investment decision on the basis of this document, you should obtain independent financial, legal or other advice and consider the appropriateness of investment in light of your particular investment needs, objectives and financial circumstances. There are risks involved in the investment in securities. KS accepts no liability whatsoever for any direct, indirect, consequential or other loss (including claim for loss of profit) arising from any use of or reliance upon this document and/or further communication given in relation to this document.

Any valuations, opinions, estimates, forecasts, projections, ratings or risk assessments herein constitute a judgment as of the date of this document, and there can be no assurance that future results or events will be consistent with any such valuations, opinions, estimates, forecasts, projections, ratings or risk assessments. Any valuations, opinions, estimates, forecasts, projections, ratings or risk assessments described in this document were based upon a number of estimates and assumptions and are inherently subject to significant uncertainties or contingencies. It can be expected that one or more of the estimates on which the valuations, opinions, estimates, forecasts, projections, ratings or risk assessments were based will not materialize or will vary significantly from actual results. Therefore, the inclusion of the valuations, opinions, estimates, forecasts, projections, ratings or risk assessments described herein is not to be relied upon as a representation and/or warranty by KS (i) that such valuations, opinions, estimates, forecasts, projections, ratings or risk assessments or their underlying assumptions will be achieved, or (ii) that there is an assurance that future results or events will be consistent with any such valuations, opinions, estimates, forecasts, projections, ratings or risk assessments stated therein.

KS along with its affiliates and/or persons associated with it may from time to time have interests in the securities mentioned in this document. KS and its associates, their directors and/or employees may have positions in, and may effect transactions in securities mentioned herein and may also perform or seek to perform broking, investment banking, advisory and other securities services for companies mentioned in this document.

Corporate Governance Report Disclaimer

The disclosure of the survey result of the Thai Institute of Directors Association ("IOD") regarding corporate governance is made pursuant to the policy of the Office of the Securities and Exchange Commission. The survey of the IOD is based on the information of companies listed on the Stock Exchange of Thailand and the Market of Alternative Investment disclosed to the public and able to be accessed by a general public investor at The Thai Institute of Directors Association (IOD). The result, therefore, is from the perspective of a third party. It is not an evaluation of operation and is not based on inside information.

The survey result is as of the data appearing in the Corporate Governance Report of Thai Listed Companies. As a result, the survey result may be changed after that date. KS does not confirm nor certify the accuracy of such survey result.

Structured Notes and Derivative Warrants Disclaimer

KS may be the issuer of structured notes on these securities.

KS acts as market maker and issuer of Derivative Warrants ("DWs") on the underlying stocks listed below. Investors should carefully read the details of the DWs in the prospectus before making any investment decisions.

DWs Underlying Stocks: ADVANC, AOT, BAM, BANPU, BBL, BCH, BDMS, BEM, BGRIM, BH, CBG, CHG, CKP, COM7, CPALL, CPF, CPN, CRC, DOHOME, DTAC, EA, EGCO, GLOBAL, GPSC, GULF, GUNKUL, HMPRO, INTUCH, IRPC, IVL, JMART, JMT, KTC, MINT, MTC, OSP, PTG, PTT, PTTEP, PTTGC, RBF, SAWAD, SCB, SCC, SCGP, SET50, SPRC, STA, STEC, STGT, TIDLOR, TISCO, TOP, TRUE, TTB, TU, VGI, WHA.

Disclaimer: The information, statements, forecasts and projections contained herein, including any expression of opinion, are based upon sources believed to be reliable, but their accuracy, completeness or correctness are not guaranteed. Expressions of opinion herein were arrived at after due and careful consideration. They were based upon the best information then known to us and in our opinion were fair and reasonable in the circumstances prevailing at the time. Expressions of opinion contained herein are subject to change without notice. Kasikorn Securities Public Company Limited may also be the issuer of structured notes on securities that are constituents of the SET50 index.