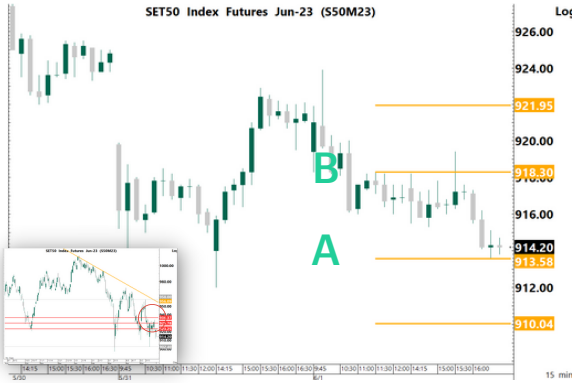


SET50 FUTURE



Volume			
1-Jun-23	Institution	Foreign	Retail
Long	27,867	77,890	104,202
Short	22,432	90,723	96,804
Net	5,435	-12,833	7,398
Accumulated Net 1W	9,034	-32,444	23,410
Accumulated Net 1M	18,350	-37,553	19,203

Product	S50M23	Support	A 913.60 910.00	Resistance	922.00 B 918.30	Basis	-3.1
----------------	--------	----------------	--------------------	-------------------	--------------------	--------------	------

Technical View

แนวโน้ม **รับขาดในขาลง** ลู่ระยะรับขาด Fibon 38.2% (936.4)

คำแนะนำ Action

- กรณีมองขึ้น รอราคา Breakout แนวต้าน B ใช้เป็นจุด เปิด Long และใช้จุด B เป็น Stop Loss / รอราคาย่อพักตัว แล้วเปิด Long เมื่อมีสัญญาณกลับตัวขึ้น แล้วใช้ราคา Low เป็นจุดอ้างอิง Stop Loss
- กรณีมองลง ถ้ามี Position ให้ Let's Profit Run / ถ้าไม่มี Position แนะนำให้รอราคา Breakout แนวรับ A โดยใช้จุด A หรือ B เป็นจุด Stop Loss / เปิด Short เมื่อมีสัญญาณกลับตัวลง แล้วใช้ราคา High เป็นจุดอ้างอิง stop Loss (ให้นำหนักใน Action นี้)

Note *, ** (อ่านเพิ่มเติมการ Take Profit ใน Appendix TFXE)

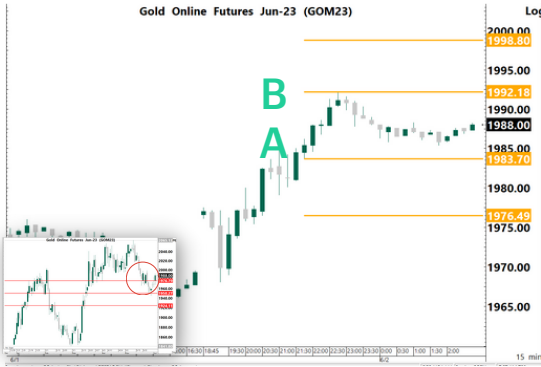
Fundamental View

วันนี้คาด SET50 Index Sideway Up คืบนี้ ติดตาม การจ้างงานนอกภาคเกษตรของสหรัฐฯและอัตราการว่างงาน Bloomberg Consensus ประเมินไว้ที่ 1.9 แสนรายและ 3.5% ตามลำดับ ส่วนเมื่อวานที่ผ่านมา ต่างชาติเปิด Short TFXE ปริมาณ 13,000 และ OI ปรับตัวลดลง 25,000 สัญญา และ สหรัฐฯเปิดเผยการจ้างงานพบว่ายังแข็งแรงแรงสะท้อนผ่าน (1) การจ้างงานนอกภาคเกษตรที่สำรวจโดยสถาบัน ADP ออกมาที่ 2.78 แสนรายสูงกว่า Bloomberg Consensus คาดการณ์ที่ 1.73 แสนราย (2) ผู้ขอรับสวัสดิการว่างงานในสหรัฐฯอยู่ที่ 2.32 แสนรายดีกว่าที่ Bloomberg Consensus คาดไว้เล็กน้อยโดยคาดไว้ที่ 2.36 แสนราย อื่นๆจะเป็นดัชนีผู้จัดการฝ่ายจัดซื้อ (ISM PMI) ออกมาที่ 46.9 ใกล้เคียง Bloomberg คาดไว้ที่ 47 นักลงทุนกลับมาได้กังวลมากกับภาวะเงินเฟ้อแม้จ้างงานจะสูงกว่าคาดสะท้อนผ่านการปรับลงของอัตราผลตอบแทนพันธบัตรรัฐบาลสหรัฐฯทั้งอายุ 2 และ 10 ปี ด้านความเห็นจาก CME Fed Watch นำหนักก็ดูมีได้เปลี่ยนมาหนัก ยังคงน้ำหนักส่วนมากราว 80% ที่การประชุม FED จะคงดอกเบี้ยที่ระดับเดิม

	OI				OI change (contract)			Expire
	1-Jun-23	1D	1W	1M	1D	1W	1M	
S50M23	528,853	549,039	527,110	426,899	-20,186	1,743	101,954	29-Jun-23
S50N23	113	113	115	46	0	-2	67	27-Jul-23
S50Q23	9	9	0	0	0	9	9	30-Aug-23
S50U23	76,049	79,290	68,284	58,942	-3,241	7,765	17,107	28-Sep-23
S50Z23	32,856	34,619	30,863	25,357	-1,763	1,993	7,499	28-Dec-23
S50H24	8,279	8,019	7,532	5,205	260	747	3,074	28-Mar-24

* การลงทุนมีความเสี่ยง ผู้ลงทุนควรศึกษาข้อมูลให้รอบคอบก่อนตัดสินใจลงทุน

GOLD FUTURE



Volume			
1-Jun-23	Institution	Foreign	Retail
Long	1,086	31,649	19,381
Short	1,420	29,471	21,225
Net	-334	2,178	-1,844
Accumulated Net 1W	1,838	6,397	-8,235
Accumulated Net 1M	-219	-11,383	11,602

Product	GOM23	Support	A 1,953.70 1,976.50	Resistance	1,998.80 B 1,992.20	Basis	12.3
----------------	-------	----------------	------------------------	-------------------	------------------------	--------------	------

Technical View

แนวโน้ม ย่อพักตัวในขาขึ้น

คำแนะนำ Action

- กรณีมองขึ้น ถ้ามี Position ให้ Let's Profit Run / ถ้าหากยังไม่มี Position รอราคาย่อพัก ตัว แล้วเปิด Long เมื่อมีสัญญาณกลับตัวขึ้น ใช้ low ของแท่งกลับตัวเป็น จุด Stop Loss / แนวรับ A เป็นจุดเปิด Long แล้วใช้จุดดัง กล่าวเป็นจุด Stop Loss / Long เมื่อ ราคา Breakout แนวต้าน B แล้วใช้จุด A หรือ B เป็นจุด Stop Loss
- กรณีมองลง แนะนำให้หาจังหวะเปิด Short เมื่อมีสัญญาณกลับตัวลง แล้วใช้ราคา High เป็นจุดอ้างอิง Stop Loss / รอราคา Breakout แนวรับ A โดยใช้จุด A เป็นจุด Stop Loss (ให้นำหมึกใน Action นี้)

Note *, ** (อ่านเพิ่มเติมการ Take Profit ใน Appendix TFXE)

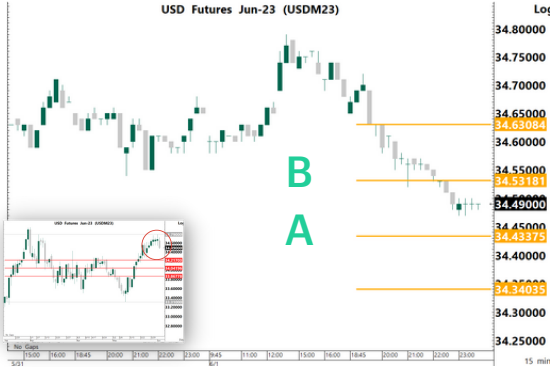
Fundamental View

วันนี้คาด ทองคำ Sideway Down ติดตาม การจ้างงานนอกภาคเกษตรของสหรัฐฯและอัตราการว่างงานคาด ไว้ที่ 1.9 แสงราย และ 3.5% ตามลำดับ หากตัวเลขเศรษฐกิจยังคงออกมาแข็งแกร่ง หนุน Dollar Index กดดันทองคำ เมื่อวานที่ผ่านมาตัวเลขเงินเฟ้อยุโรป ออกมา 6.1%YoY ต่ำกว่าคาดที่ 6.3% และตัวเลข ADP การจ้างงานนอกภาคเกษตรที่สำรวจโดยสถาบัน ADP ออกมาที่ 2.78 แสงรายสูงกว่าคาดการณ์ที่ 1.73 แสงราย ผู้ขอรับสวัสดิการว่างงานในสหรัฐฯอยู่ที่ 2.32 แสงรายดีกว่าที่คาดไว้เล็กน้อยโดยคาดไว้ที่ 2.36 แสงราย สะท้อนว่าภาคการจ้างงานยังคงแข็งแกร่ง แต่ Dollar Index ปรับตัวลง เนื่องจาก CME FED Watch มีความน่าจะเป็น 80% ที่คงดอกเบี้ย บ่งชี้ว่านักลงทุนไม่ได้กังวลเกี่ยวกับเงินเฟ้อ ส่วนปัจจัยพื้นฐานในสัปดาห์ที่ผ่านมา มีแรงซื้อ ETF เล็กน้อย แต่มีแรงขายจาก Hedge fund และ Real Demand ไม่มีแรงซื้อ ทำให้ Downside เปิดกว้าง

	OI				OI change (contract)			Expire
	1-Jun-23	1D	1W	1M	1D	1W	1M	
GF10M23	6,865	5,549	6,733	0	1,316	132	6,865	29-Jun-23
GF10Q23	3,269	3,318	4,185	0	-49	-916	3,269	30-Aug-23
GF10V23	941	956	753	0	-15	188	941	30-Oct-23
GFM23	253	257	273	0	-4	-20	253	29-Jun-23
GFQ23	146	160	179	0	-14	-33	146	30-Aug-23
GFV23	46	54	21	0	-8	25	46	30-Oct-23
GOM23	38,762	33,882	39,204	0	4,880	-442	38,762	29-Jun-23
GOU23	14,760	13,056	13,645	0	1,704	1,115	14,760	28-Sep-23
SVFM23	1,426	1,362	1,310	0	64	116	1,426	29-Jun-23
SVFU23	632	760	532	0	-128	100	632	28-Sep-23

* การลงทุนมีความเสี่ยง ผู้ลงทุนควรศึกษาข้อมูลให้รอบคอบก่อนตัดสินใจลงทุน

USDTHB FUTURE



Volume			
1-Jun-23	Institution	Foreign	Retail
Long	24,882	115	23,413
Short	20,990	10	27,410
Net	3,892	105	-3,997
Accumulated Net 1W	17,494	-120	-17,374
Accumulated Net 1M	38,639	311	-38,950

Product	USDM23	Support	A 34.43 34.34	Resistance	34.63 B 34.53	Basis	-0.13
----------------	--------	----------------	------------------	-------------------	------------------	--------------	-------

Technical View

แนวโน้ม **รับขาดในขาลง**

คำแนะนำ

- กรณีมองขึ้น รอราคา Breakout แนวต้าน B ใช้เป็นจุด เปิด Long และใช้จุด B เป็น Stop Loss / รอราคาย่อพักตัว แล้วเปิด Long เมื่อมีสัญญาณกลับตัวขึ้น แล้วใช้ราคา Low เป็นจุดอ้างอิง Stop Loss (ให้นำหนักใน Action นี้)
- กรณีมองลง ถ้ามี Position ให้ Let's Profit Run / ถ้าไม่มี Position แนะนำให้รอราคา Breakout แนวรับ A โดยใช้จุด A หรือ B เป็นจุด Stop Loss / เปิด Short เมื่อมีสัญญาณกลับตัวลง แล้วใช้ราคา High เป็นจุดอ้างอิง stop Loss

Note *, ** (อ่านเพิ่มเติมการ Take Profit ใน Appendix TFXE)

Fundamental View

วันนี้คาด USDTHB Sideway Up การจ้างงานนอกภาคเกษตรของสหรัฐฯและอัตราการว่างงานคาด ไว้ที่ 1.9 แชนรายและ 3.5% ตามลำดับ หากตัวเลขเศรษฐกิจยังคงออกมาแข็งแกร่ง หุ่น Dollar Index กดดันค่าเงินบาทให้อ่อนค่า เมื่อวานที่ผ่านมาตัวเลขเงินยูโรยุโรป ออกมา 6.1%YoY ต่ำกว่าคาดที่ 6.3% และตัวเลข ADP การจ้างงานนอกภาคเกษตรที่สำรวจโดยสถาบัน ADP ออกมาที่ 2.78 แชนรายสูงกว่าคาดการณ์ที่ 1.73 แชนราย ผู้ขอรับสวัสดิการว่างงานในสหรัฐฯอยู่ที่ 2.32 แชนรายดีกว่าที่คาดไว้เล็กน้อยโดยคาดไว้ที่ 2.36 แชนราย สะท้อนว่าภาคการจ้างงานยังคงแข็งแกร่ง แต่ Dollar Index ปรับตัวลง เนื่องจาก CME FED Watch มีความน่าจะเป็น 80% ที่คงดอกเบี้ย บ่งชี้ว่านักลงทุนไม่ได้กังวลเกี่ยวกับเงินเฟ้อ ต่างชาติยังคงขาย Bond ต่อเนื่อง กดดันค่าเงินบาทให้อ่อนค่า

	OI				OI change (contract)			Expire
	1-Jun-23	1D	1W	1M	1D	1W	1M	
USDM23	103,328	103,631	92,629	0	-303	10,699	103,328	29-Jun-23
USDN23	5,744	6,275	6,040	0	-531	-296	5,744	27-Jul-23
USDQ23	1,520	1,308	0	0	212	1,520	1,520	30-Aug-23
USDU23	23,694	26,827	23,119	0	-3,133	575	23,694	28-Sep-23

* การลงทุนมีความเสี่ยง ผู้ลงทุนควรศึกษาข้อมูลให้รอบคอบก่อนตัดสินใจลงทุน

Appendix TFX

Date	Time	Currency	Impact	Detail	Actual	Forecast	Previous
Mon May 29							
Tue May 30	2:00pm	EUR	Very Important	Spanish Flash CPI y/y	3.2%	3.5%	4.1%
	9:00pm	USD	Very Important	CB Consumer Confidence	102.3	99.1	101.3
Wed May 31	8:30am	CNY	Very Important	Manufacturing PMI	48.8	49.5	49.2
		CNY	Very Important	Non-Manufacturing PMI	54.5	55.1	56.4
	All Day	EUR	Very Important	German Prelim CPI m/m	-0.1%	0.2%	0.4%
	2:00pm	THB	Very Important	BOT Interest Rate	2.0%	2.0%	1.8%
		THB	Very Important	Current Account	-\$476M	\$2200M	\$4779M
	3:00pm	EUR	Very Important	ECB Financial Stability Review			
9:00pm	USD	Very Important	JOLTS Job Openings	10.1M	9.41M	9.59M	
	11:30pm	USD	Very Important	FOMC Member Harker Speaks			
Thu Jun 1	4:00pm	EUR	Very Important	CPI Flash Estimate y/y	6.1%	6.3%	7.0%
		EUR	Very Important	Core CPI Flash Estimate y/y	5.3%	5.5%	5.6%
	4:30pm	EUR	Very Important	ECB President Lagarde Speaks			
	7:15pm	USD	Very Important	ADP Non-Farm Employment Change	278K	167K	296K
	7:30pm	USD	Very Important	Unemployment Claims	232K	236K	229K
	9:00pm	USD	Very Important	ISM Manufacturing PMI	46.9	47.0	47.1
		USD	Very Important	ISM Manufacturing Prices	44.2	52.5	53.2
Fri Jun 2	12:00am	USD	Very Important	FOMC Member Harker Speaks			
	7:30pm	USD	Very Important	Average Hourly Earnings m/m		0.3%	0.5%
		USD	Very Important	Non-Farm Employment Change		189K	253K
		USD	Very Important	Unemployment Rate		3.5%	3.4%

 the most important  very important Source: www.forexfactory.com, Bloomberg

* = หากไม่ Take Profit เมื่อถึงบริเวณแนวรับต้านถัดไป แนะนำให้ใช้ Trailing Stop กำกับกับการบริหารจัดการความเสี่ยง เช่น ขยับจุด Stop Loss หลังจากที่ราคาวิ่งขึ้นไปจนได้กำไร 2-3 เท่าของความเสี่ยง (2R-3R)

** = Trend Following ระยะสั้น แนะนำ EMA10 ที่ Timeframe 60, EMA40 ที่ Timeframe 15

* การลงทุนมีความเสี่ยง ผู้ลงทุนควรศึกษาข้อมูลให้รอบคอบก่อนตัดสินใจลงทุน

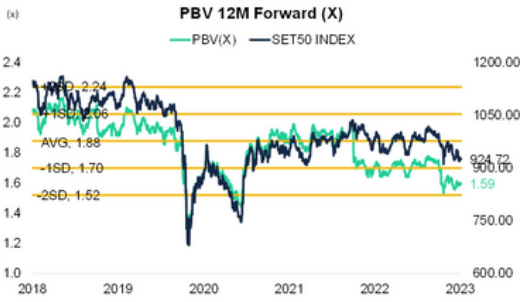
Appendix SET50



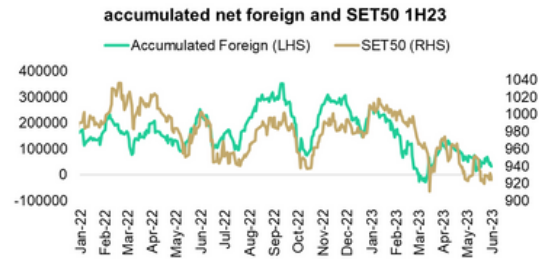
Source: Bloomberg



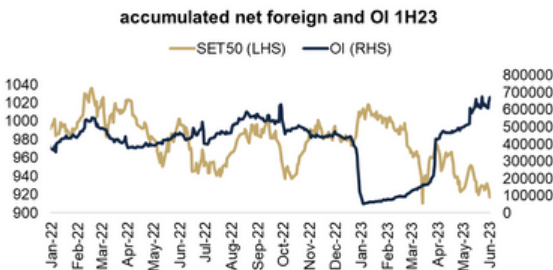
Source: Bloomberg



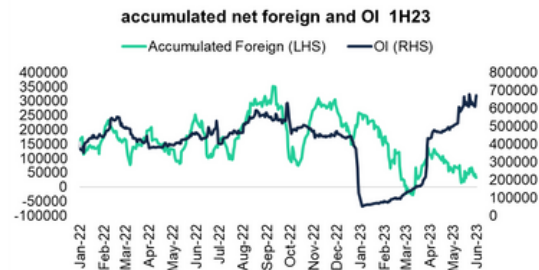
Source: Bloomberg



Source: Aspen



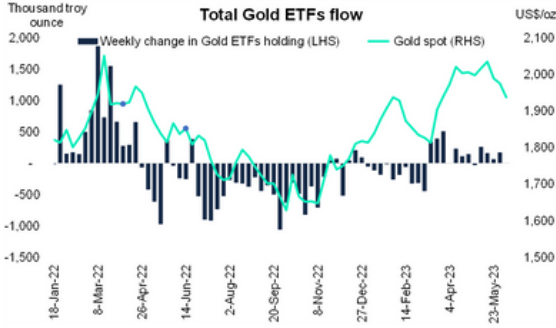
Source: Aspen



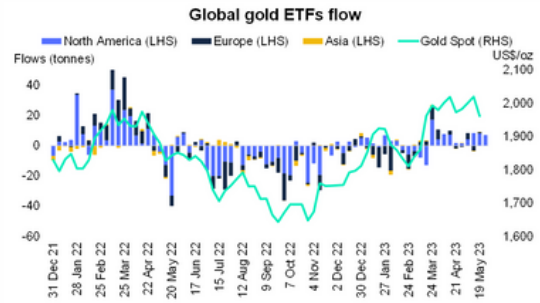
Source: Aspen

* การลงทุนมีความเสี่ยง ผู้ลงทุนควรศึกษาข้อมูลให้รอบคอบก่อนตัดสินใจลงทุน

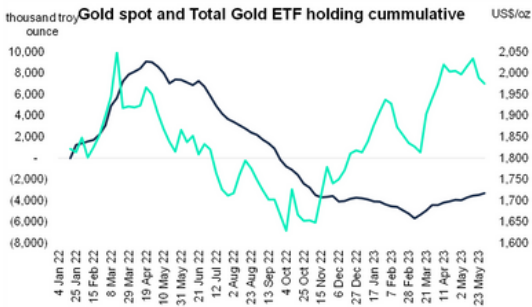
Appendix Gold



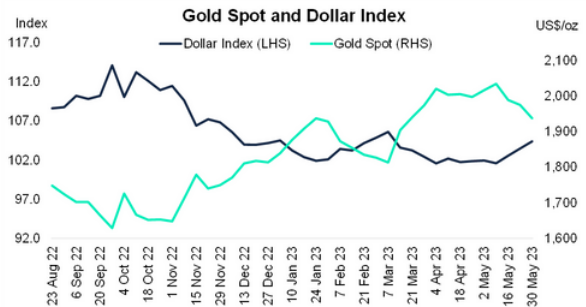
Source: Bloomberg



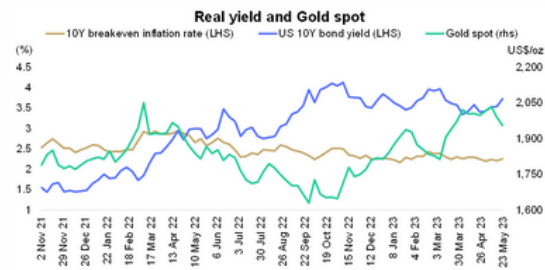
Source: World Gold Council



Source: Bloomberg



Source: Bloomberg



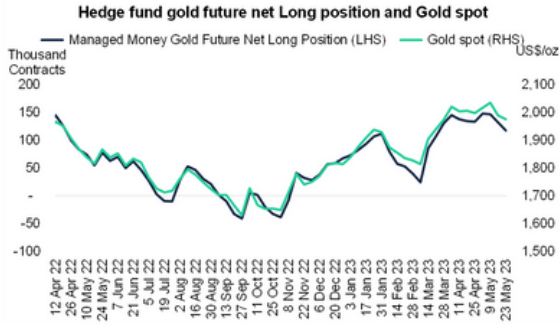
Source: Bloomberg



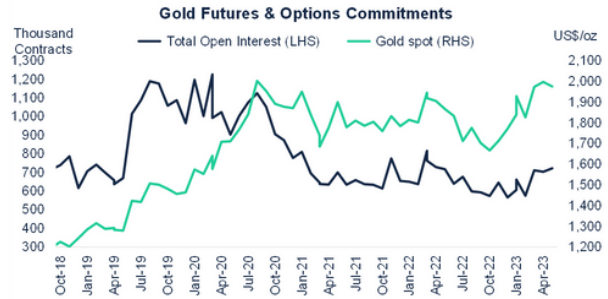
Source: Bloomberg

* การลงทุนมีความเสี่ยง ผู้ลงทุนควรศึกษาข้อมูลให้รอบคอบก่อนตัดสินใจลงทุน

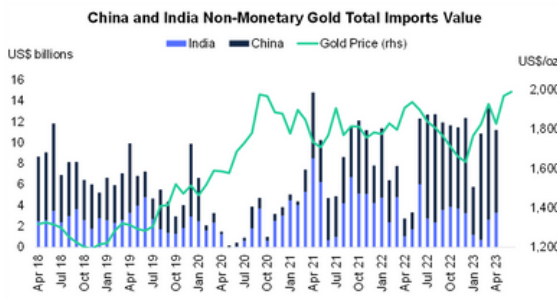
Appendix Gold



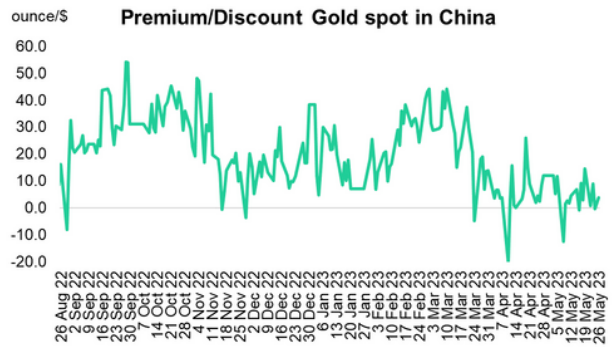
Source: Bloomberg,CFTC



Source: Bloomberg,CFTC



Source: Bloomberg



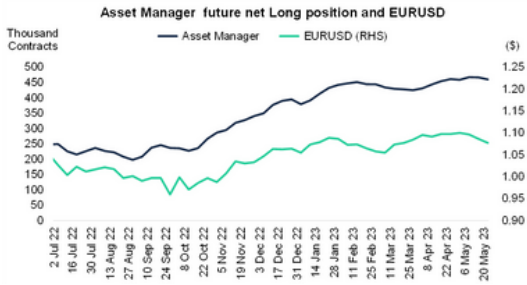
Source: World Gold Council



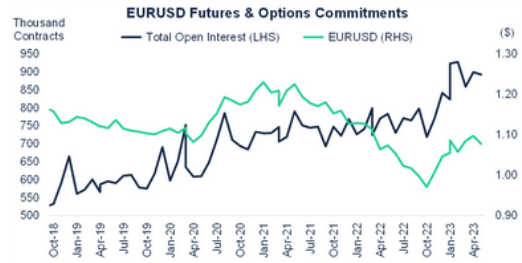
Source: World Gold Council

* การลงทุนมีความเสี่ยง ผู้ลงทุนควรศึกษาข้อมูลให้รอบคอบก่อนตัดสินใจลงทุน

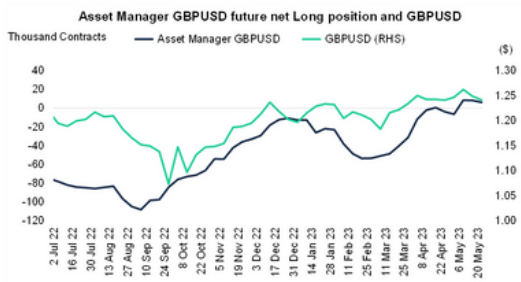
Appendix Currency



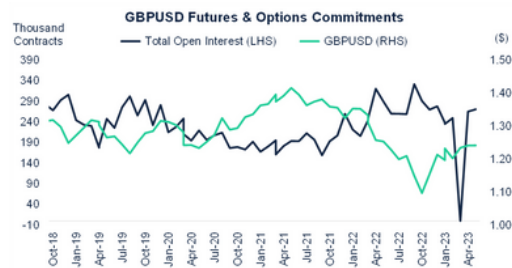
Source: Bloomberg,CFTC



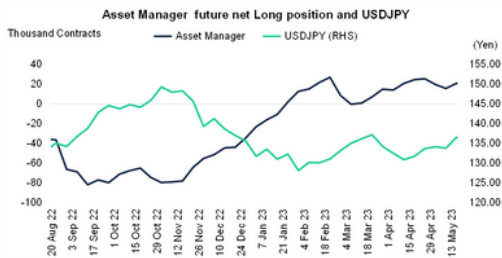
Source: Bloomberg,CFTC



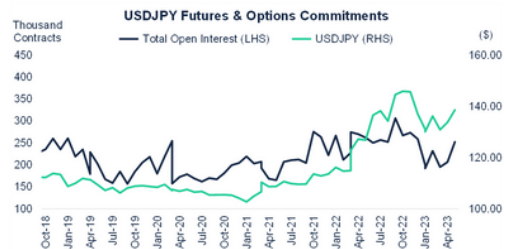
Source: Bloomberg,CFTC



Source: Bloomberg,CFTC



Source: Bloomberg,CFTC



Source: Bloomberg,CFTC

* การลงทุนมีความเสี่ยง ผู้ลงทุนควรศึกษาข้อมูลให้รอบคอบก่อนตัดสินใจลงทุน