



## SET INDEX

## Sideways กรอบ 1545-1565 จุด

วันจันทร์ที่ผ่านมอดัชนีปิดที่ระดับ  
1,556.06 จุด (+12.79 จุด )

ภาพทางเทคนิคราย 60 นาทีวัน  
จันทร์ที่ผ่านมอดัชนีปรับตัวขึ้นอย่าง  
รวดเร็ว 14 จุดในช่วง 10 นาทีแรกของการ  
ซื้อขาย หลังจากนั้นแกว่งอยู่ในกรอบ  
1,550-1,557 จุดตลอดทั้งวัน และปิดบวก  
12.79 จุดที่ 1,556.06 จุด ทะลุจุดสูงสุด  
ของวันจันทร์ที่ผ่านมามาที่ 1,546 จุดมาได้  
ระยะสั้นดัชนีนี้อาจแกว่งตัวออกข้าง ลด  
ความร้อนแรงในกรอบ 1,545-1,965 จุด

แนวรับ	1,545	1,540
แนวต้าน	1,560	1,570



## Technical Review

- S50U23 : รอเปิด Short ระยะสั้นบริเวณ 970-975 จุด ทำกำไรที่ 955-9505 จุด
- Momentum Trading : TU, TOP
- Swing Trading : SISB, PJW

# SET50 Index Futures



## รอปเปิด Short ที่ 970-975 จุด

31 ก.ค. 66 นักลงทุนต่างชาติ Long หนาแน่นขึ้น อีก 9,459 สัญญา  
 ค่า Basis ของ S50U23 อยู่ที่ -2.48 จุด  
 ภาพทางเทคนิคราย 60 นาทีวันจันทร์ที่ผ่านมาดัชนีปรับตัวขึ้นแข็งแกร่งกว่า SET โดยทะลุผ่านจุดสูงสุดวานนี้ที่ 958 จุดขึ้นมาปิดที่ 963.70 จุด ทำ new high ต่อเนื่องในรอบกว่า 3 เดือน แม้ว่าทิศทางหลักยังเป็นบวกแต่ระยะสั้นมีโอกาสย่อ ชะลอความร้อนแรง โดยมีแนวรับที่ 945-955 จุด

## กลยุทธ์ S50U23

- พอร์ตวางแนวเปิด Short ระยะสั้นบริเวณ 970-975 จุด ทำกำไรที่ 955-950 จุด Stop loss หากทะลุ 980 จุด

### แนวรับ

### แนวต้าน

955                      945                      970                      975

Contracts	Long	Short	Net	YTD
Institution	33,294	34,519	-1,225	33,382
Foreign	107,275	97,816	9,459	-63,657
Local	82,229	90,463	-8,234	30,275

## TU

<b>Support</b>	13-13.20
<b>Resistance</b>	14-14.10
<b>Stop loss</b>	12.50

### คำแนะนำระยะสั้น (BUY)

ราคาฟื้นตัวทะลุแนวต้าน 13.38 บาทได้อย่างแข็งแกร่ง ด้วยปริมาณการซื้อขายหนาแน่น มีโอกาสทดสอบแนวต้านถัดไปที่ 14-14.10 บาท



## TOP

<b>Support</b>	48.75-49
<b>Resistance</b>	53-55
<b>Stop loss</b>	48.75

### คำแนะนำระยะสั้น (BUY)

ราคาฟื้นตัวแข็งแกร่งทะลุจุดสูงสุดเดิมที่ 50.25 บาท มีแนวโน้มฟื้นตัวต่อเนื่อง แนวต้านรอทดสอบถัดไปที่ 53 บาทและ 55 บาท





## SISB

<b>Support</b>	35.25
<b>Resistance</b>	37-38.25
<b>Stop loss</b>	34.00

### คำแนะนำระยะสั้น (BUY)

ราคาพักตัวลงสะสมกำลังที่แนวรับ 35.25 บาทและมีแรงซื้อกลับ เชื่อว่ามีโอกาสกลับขึ้นไปทดสอบแนวต้าน 37-38.25 บาท



## PJW

<b>Support</b>	3.94
<b>Resistance</b>	4.08-4.10
<b>Stop loss</b>	3.90

### คำแนะนำระยะสั้น (BUY)

ราคาปรคงตัวบริเวณแนวรับและเริ่มมีแรงซื้อกลับเข้ามา มีโอกาสขึ้นไปทดสอบแนวต้าน 4.08-4.10 บาท

# COMMODITY MARKET

## Crude Oil (WTI)



**แนวรับ**

78.00

79.00

**แนวต้าน**

82.50

83.50

ราคาน้ำมันดิบ WTI ทะลุแนวต้าน 80 ดอลลาร์ มีแนวโน้มฟื้นตัวต่อเนื่องขึ้นทดสอบแนวต้านถัดไปที่ 82.50 ดอลลาร์และ 83.50 ดอลลาร์

# Gold Futures

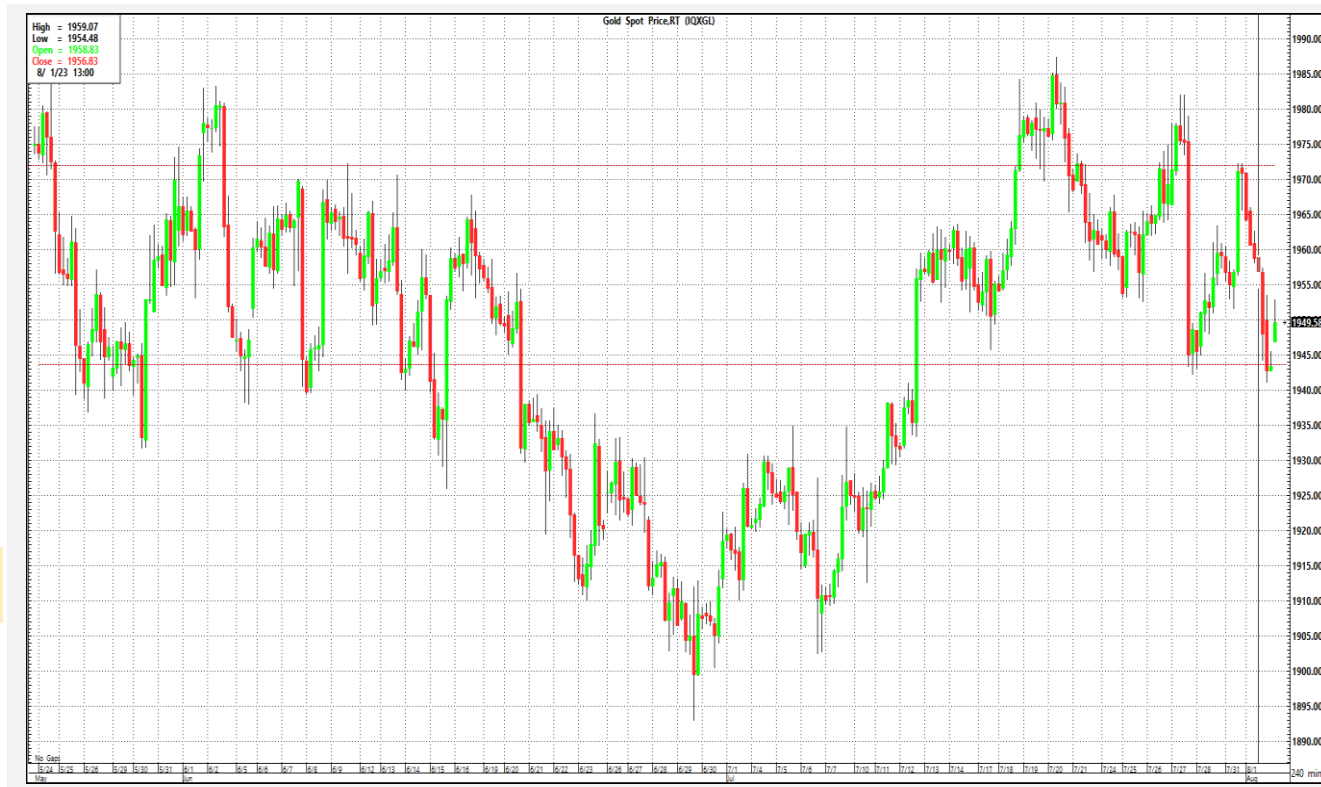
## หลุดแนวรับ แนวรเปิด Short

ภาพทางเทคนิคราคาทองคำราย 240 นาทีเมื่อคืนที่ผ่านมาอ่อนแอหลังค่าเงินดอลลาร์แข็งค่ามากสุดในรอบ 3 สัปดาห์ ราคาทองคำหลุดแนวรับ 1950-1940 ดอลลาร์ ทำให้ทิศทางเป็นลบ มองแนวรับถัดไปที่ 1945 และ 1940 ดอลลาร์

## คำแนะนำระยะสั้น GOU23

- แนวรเปิด Short ที่ 1955-1960 ดอลลาร์ ทำกำไรที่ 1945-1940 ดอลลาร์ Stop loss หากทะลุ 1965 ดอลลาร์

วันที่ 1 ส.ค. 2023  
กองทุน SPDR ขาย 3.75 ตัน  
ถือครองไว้ล่าสุด 909.18 ตัน



	แนวรับ		แนวต้าน		
	1940	1920	1965	1985	
<b>Contracts</b>		<b>Long</b>	<b>Short</b>	<b>Net</b>	<b>YTD</b>
<b>Institution</b>		1,009	2,065	-1,056	-3,124
<b>Foreign</b>		35,136	50,528	-15,392	-17,397
<b>Local</b>		32,511	16,063	16,448	20,521

**DISCLAIMER:** รายงานฉบับนี้จัดทำโดยบริษัทหลักทรัพย์ ที่ปรึกษาการลงทุน เอฟ เอส เอส อินเตอร์เนชั่นแนล จำกัด "บริษัท" ข้อมูลที่ปรากฏในรายงานฉบับนี้ถูกจัดทำขึ้นบนพื้นฐานของแหล่งข้อมูลที่เชื่อว่าหรือควรเชื่อว่ามีความน่าเชื่อถือ และ/หรือมีความถูกต้อง อย่างไรก็ตาม บริษัทไม่รับรองความถูกต้องครบถ้วนของข้อมูลดังกล่าว ข้อมูลและความเห็นที่ปรากฏอยู่ในรายงานฉบับนี้อาจมีการเปลี่ยนแปลง แก้ไข หรือเพิ่มเติมได้ตลอดเวลาโดยไม่ต้องแจ้งให้ทราบล่วงหน้า บริษัทไม่มีความประสงค์ที่จะชักจูงหรือชี้ชวนให้ผู้ลงทุน ลงทุนซื้อหรือขายหลักทรัพย์ตามที่ปรากฏในรายงานฉบับนี้ รวมทั้งบริษัทไม่ได้รับประกันผลตอบแทนหรือราคาของหลักทรัพย์ตามข้อมูลที่ปรากฏแต่อย่างใด บริษัทจึงไม่รับผิดชอบต่อความเสียหายใดๆ ที่เกิดขึ้นจากการนำข้อมูลหรือความเห็นในรายงานฉบับนี้ไปใช้ไม่ว่ากรณีใดก็ตาม ผู้ลงทุนควรศึกษาข้อมูลและใช้ดุลยพินิจอย่างรอบคอบในการตัดสินใจลงทุน

บริษัทขอสงวนลิขสิทธิ์ในข้อมูลและความเห็นที่ปรากฏอยู่ในรายงานฉบับนี้ ห้ามมิให้ผู้ใดนำข้อมูลและความเห็นในรายงานฉบับนี้ไปใช้ประโยชน์ คัดลอก ดัดแปลง ทำซ้ำ นำออกแสดงหรือเผยแพร่ต่อสาธารณชนไม่ว่าทั้งหมดหรือบางส่วน โดยไม่ได้รับอนุญาตเป็นลายลักษณ์อักษรจากบริษัทล่วงหน้า การลงทุนในหลักทรัพย์มีความเสี่ยง ผู้ลงทุนควรศึกษาข้อมูลและพิจารณาอย่างรอบคอบก่อนการตัดสินใจลงทุน

บริษัทหลักทรัพย์ ฟินันเซีย ไซรัส จำกัด (มหาชน) อาจเป็นผู้ดูแลสภาพคล่อง (Market Maker) และผู้ออกใบสำคัญแสดงสิทธิอนุพันธ์ (Derivative Warrants) บนหลักทรัพย์ AAV, ADVANC, AEONTS, AMATA, ANAN, AOT, AP, BANPU, BBL, BCH, BCP, BCPG, BDMS, BEAUTY, BEC, BEM, BGRIM, BH, BJC, BLAND, BPP, BTS, CBG, CENTEL, CHG, CK, CKP, COM7, CPALL, CPF, CPN, DELTA, DTAC, EA, EGCO, EPG, ERW, ESSO, GFPT, GLOBAL, GPSC, GULF, GUNKUL, HANA, HMPRO, INTUCH, IRPC, IVL, JAS, JMT, KBANK, KCE, KKP, KTB, KTC, LH, MAJOR, MBK, MEGA, MINT, MTC, ORI, OSP, PLANB, PRM, PSH, PSL, PTG, PTT, PTTEP, PTTGC, QH, RATCH, ROBINS, RS, SAWAD, SCB, SCC, SGP, SIRI, SPALI, SPRC, STA, STEC, SUPER, TASCO, TCAP, THAI, THANI, TISCO, TKN, TMB, TOA, TOP, TPIPP, TRUE, TTW, TU, TVO, WHA และ SET50 Future โดยบริษัทฯ อาจจัดทำทวีเคาระห์ของหลักทรัพย์อ้างอิงดังกล่าว ดังนั้น นักลงทุนควรศึกษารายละเอียดในหนังสือชี้ชวนของใบสำคัญแสดงสิทธิอนุพันธ์ดังกล่าวก่อนตัดสินใจลงทุน