

SET INDEX

Sideway ไร้ปัจจัยหนุน / ติดตาม ประชุม กนง.



SET Index... ดัชนีภาคเช้าปิดปรับตัวลง เช่นเดียวกับตลาดภูมิภาค มองเป็นแรงขายทำกำไร หลังหุ้น Big cap. หลายตัวปรับขึ้นมาช่วงก่อนหน้า โดยตลาดหุ้นไทยไร้ปัจจัยใหม่เข้ามาสนับสนุน ยังต้องรอความชัดเจนของการจัดตั้งรัฐบาล โดยวันนี้พรรคเพื่อไทย และพรรคก้าวไกล นัดหารือกัน คาดว่าจะเป็นการตกลงเสนอชื่อคุณเศรษฐา สำหรับการโหวตนายกรัฐมนตรีต่อไป ขณะที่ที่ประชุม กก. เศรษฐกิจไทยในช่วงที่เหลือของปี 66 ยังมีความท้าทายสูง แม้จำนวนนักท่องเที่ยวจะฟื้นตัว แต่ความเชื่อมั่นของภาคธุรกิจปรับลดลง มีความกังวลต่อความยืดหยุ่นของสถานการณ์ทางการเมือง ด้านการประชุม กนง. คาดมีมติปรับขึ้นอัตราดอกเบี้ย 0.25% สู่ระดับ 2.25%

แนวรับ	1545	1530
แนวต้าน	1560	1566

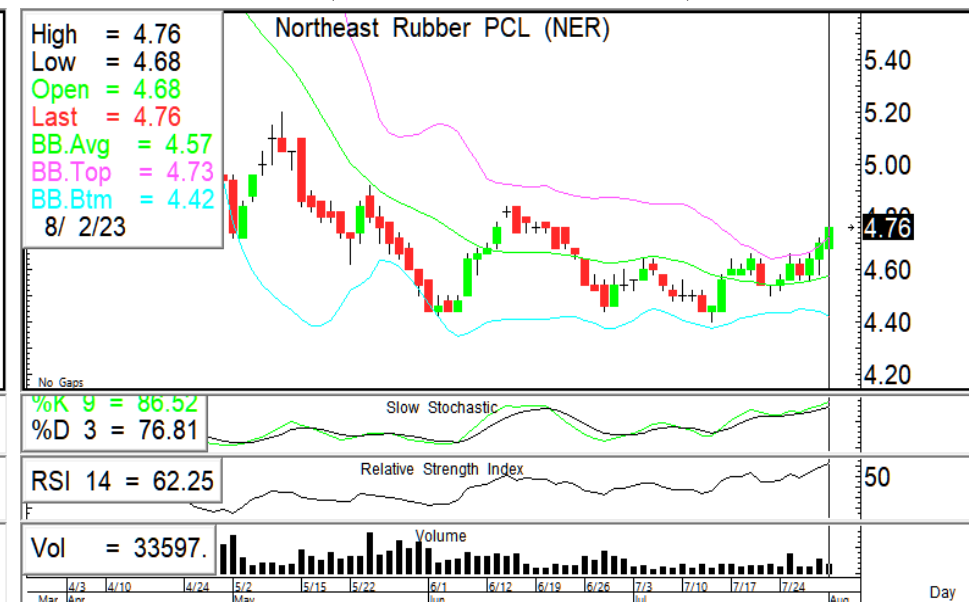
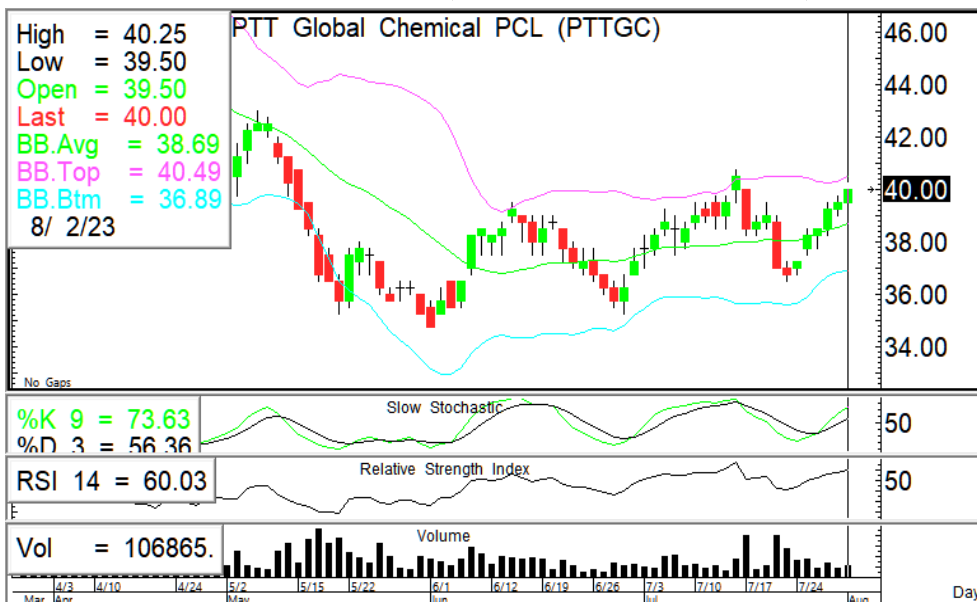
กลยุทธ์การลงทุน... ดัชนีแกว่งตัวออกด้านข้าง ระหว่างวันเน้นยืนที่แนวรับ 1545/1530 แนวต้าน 1560/1566

ASL Picks

PTTGC - NER

PTTGC 40.00 (+0.50 , +1.27%)

NER 4.76 (+0.06 , +1.28%)



เรียงตัวขึ้นต่อเนื่อง มีโอกาสทดสอบแนวต้าน V-shape 40.75 ผ่าน ยืนแนวต้านถัดไป 42.50 หนุนด้วย RSI + Slow sto. ชี้ขึ้น

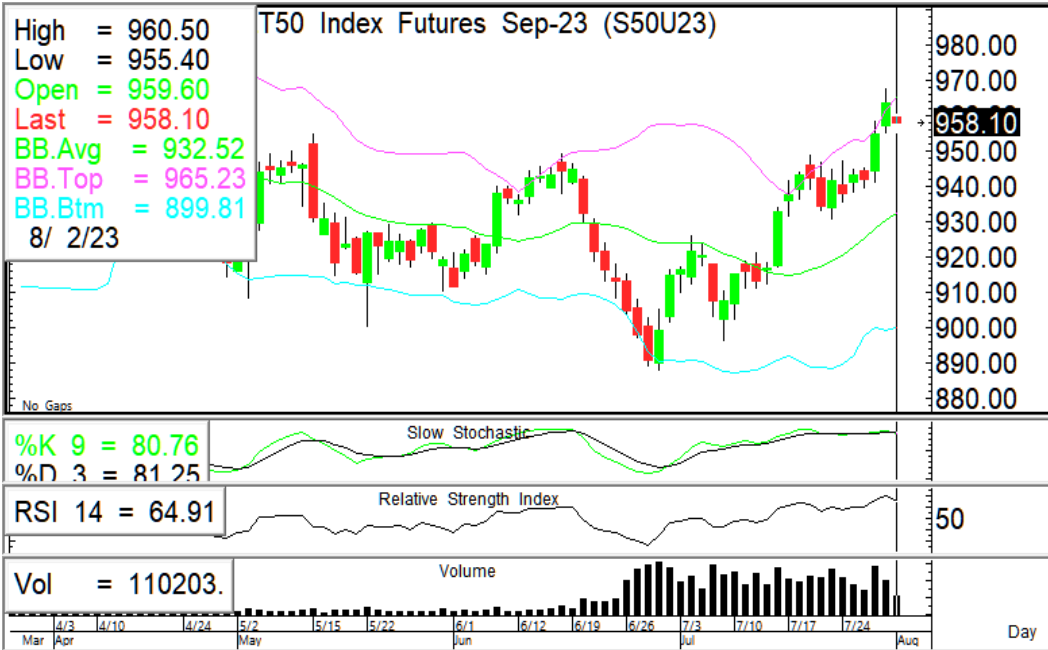
แกว่งตัวตาม EMA5วันขาขึ้น มีโอกาสทดสอบแนวต้าน 4.84/4.92 แนวรับ 4.70/4.64 หนุนด้วย RSI + Slow sto. ชี้ขึ้น

แนวรับ	แนวต้าน	ตัดขาดทุน
39.50	38.75	40.75
		42.50
		38.75

แนวรับ	แนวต้าน	ตัดขาดทุน
4.70	4.64	4.84
		4.92
		4.64

S50U23

Trading กรอบ 950-969



ภาพทางเทคนิค ราคาแกว่งตัวออกด้านข้างในกรอบ 950-969 แนวรับ 955/950 แนวต้าน 966/969

กลยุทธ์: Trading ในกรอบ 950-969 (แนวรับ 955/950 แนวต้าน 966/969)

แนวรับ

แนวต้าน

กรอบพิจารณา

955

950

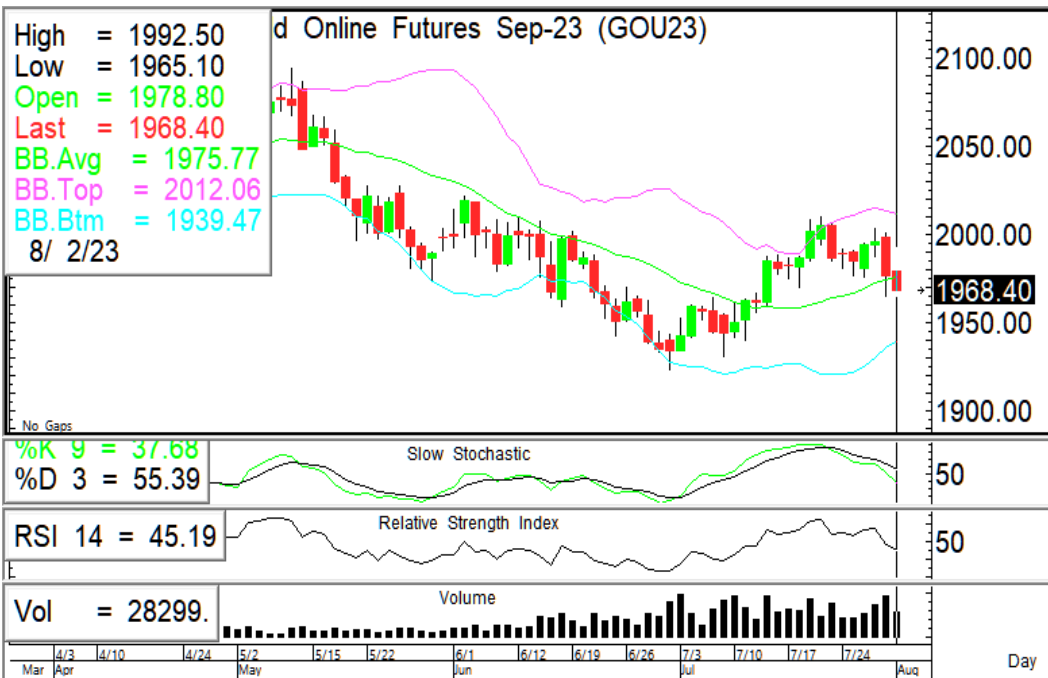
966

969

950-969

GOU23

ที่ 1965 เป็นจุดพิจารณา



ภาพทางเทคนิค ราคายังมีโอกาสปรับตัวลงทดสอบแนวรับที่ 1965 เป็นจุดพิจารณาต่ำกว่าให้เปิด short แนวรับถัดไป 1940 แนวต้าน 1980/1990

กลยุทธ์: ที่ 1965 เป็นจุดพิจารณา

- ต่ำกว่า 1965 เปิด short เข้าทำกำไร 1940
- ไม่ต่ำกว่าอาจ rebound เปิด Long แนวต้าน 1980/1990

แนวรับ

แนวต้าน

จุดพิจารณา

1965

1940

1980

1990

1965

ASL Research Team

ธวัชชัย อิศวรไชย
เลขทะเบียน 000710

ปณณวิชัย ฤทธาสรินันท์
เลขทะเบียน 101198
+662 5081567 Ext 3516

ชุตินธร วิกุลศุภภัก
เลขทะเบียน 095151
+662 5081567 Ext 3217

นภศักดิ์ ศรีศักดิ์ดา
เลขทะเบียน 098318