



Globlex Group

2 August 2023

AFTERNOON CALL ACTION NOTES

By Globlex Research Department

ดัชนี SET ปิดภาคเช้า

| | | | |
|--------|----------|---------|------------|
| Close | 1,548.44 | Value | 24,833 ลบ. |
| Change | -7.62 | %Change | -0.49% |

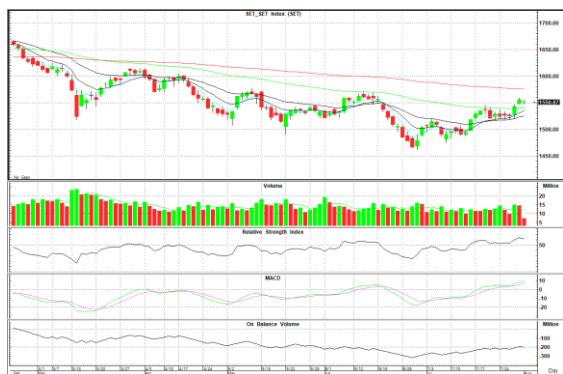
สรุปภาวะตลาดภาคเช้า

ตลาดหุ้นในภาคเช้า ดัชนีปรับตัวลงสอดคล้องกับตลาดในภูมิภาค เนื่องจาก Fitch rating ปรับลดอันดับความน่าเชื่อถือสหรัฐลงจาก AAA เหลือ AA+ ส่งผลให้ SET Index ปิดตลาดที่ 1,548.44 จุด -7.62 จุด -0.49% มูลค่าการซื้อขาย 24,833 ลบ.

แนวโน้มภาคบ่าย

ดัชนีพื้นฐานจากความกังวลว่า Fitch rating ปรับลดอันดับความน่าเชื่อถือสหรัฐลงจาก AAA เหลือ AA+ อีกทั้งดัชนีพื้นฐานจากที่ปรับตัวขึ้นแรง 2 วัน ในภาคบ่ายไม่ควรหลุดแนวรับ 1,545 จุด

แนวรับ 1,545 แนวต้าน 1,557



Technical Insight

PSL รับ 9.30 บาท / ต้าน 9.70-9.95 บาท / Cut loss 9.20 บาท

ราคาปิด 9.45 บาท

ติดตัวขึ้นจาก Bottom Zone พร้อม Volume เข้า 3 วันติด และ Slow Sto. ส่งสัญญาณซื้อต่อเนื่อง หากผ่านต้าน 9.70 บาท ลุ้นทดสอบ EMA-50 ที่ 9.95 บาท

IIG รับ 20.20 บาท / ต้าน 21.40-22.00 บาท / Cut loss 20.00 บาท

ราคาปิด 20.60 บาท

ติดตัวทำแท่งเขียวยาว โดยมี Volume สนับสนุน และ MACD ส่งสัญญาณ Bullish หากผ่าน EMA-75 ที่ 21.40 บาท จะมีต้านถัดไปที่ 22.00 บาท

ข่าวสำคัญช่วงเช้า

- ภาวะตลาดเงินบาท: เปิด 34.35 อ่อนค่าจากเย็นวันจันทร์ ตลาดจับตาสัญญาณทิศทางดอกเบี้ยจากกนง.วันนี้
- IMF ชี้เงินเฟ้อยังเป็นความเสี่ยงต่อตลาดการเงิน แบงก์ชาติตรึงดบ.สูงนานกว่าคาด
- BM ครึ่งปีหลังโดดเด่นรับไฮซีซั่นเร่งขยายโอกาสลงทุนกับพันธมิตรรายใหญ่ในจีน
- NUSA ลบ กังวลหุ้น WEH ในมือหลังเจ้าของหุ้นเดิมชนะคดีสำคัญในอังกฤษ
- NOBLE เคลียร์ปมคอนโดริชดาไร้ปัญหาทางเข้า-ออก ยันแลนด์แบงก์ในมือไม่มีที่ดินทับซ้อน
- ALL ร่วง ส่อเค้าวทรุดหนักหลังผิมนัดจ่ายหนี้หุ้นกู้-เงินกู้กว่า 2.68 พันลบ.

ที่มา : สำนักข่าวอินโฟเควสท์

นักวิเคราะห์ 02-6725999
 วิลาลินี บุญมาสูงทรง ext.5937
 วิษเรนทร์ จงยรรยง ext.5936
 ณัฐวุฒิ วงศ์เยาวรักษ์ ext.5805
 สลักบุญ วงศ์อัครเดช ext.7287

ผู้ช่วยนักวิเคราะห์
 ปณชัย กฤตธนชัย

Disclaimer : ข้อมูลในรายงานนี้เป็นข้อมูลที่มีการเปิดเผยต่อสาธารณะซึ่งนักลงทุนสามารถเข้าถึงได้โดยทั่วไป และเป็นข้อมูลที่เชื่อว่าน่าเชื่อถือได้ ความคิดเห็นที่ปรากฏอยู่ในรายงานนี้เป็นเพียงการนำเสนอในมุมมองของบริษัทและเป็นความคิดเห็น ณ วันที่ที่ปรากฏในรายงานเท่านั้น ซึ่งอาจเปลี่ยนแปลงได้ภายหลังวันดังกล่าว โดยบริษัทไม่จำเป็นต้องแจ้งให้สาธารณชนหรือนักลงทุนทราบ รายงานนี้จัดทำขึ้นเพื่อเผยแพร่ข้อมูลให้แก่ผู้ลงทุนเท่านั้น บริษัทไม่รับผิดชอบต่อการนำข้อมูลหรือความคิดเห็นใดๆ ไปใช้ในทุกรณี ดังนั้นนักลงทุนจึงควรใช้ดุลพินิจในการพิจารณาตัดสินใจก่อนการลงทุน นอกจากนี้ บริษัท หรือ บริษัทในกลุ่มของบริษัทอาจมีส่วนเกี่ยวข้องหรือผลประโยชน์ใดๆ กับบริษัทใดๆ ที่ถูกกล่าวถึงในรายงานนี้ก็ได้