



Globlex Group

02 Aug 23

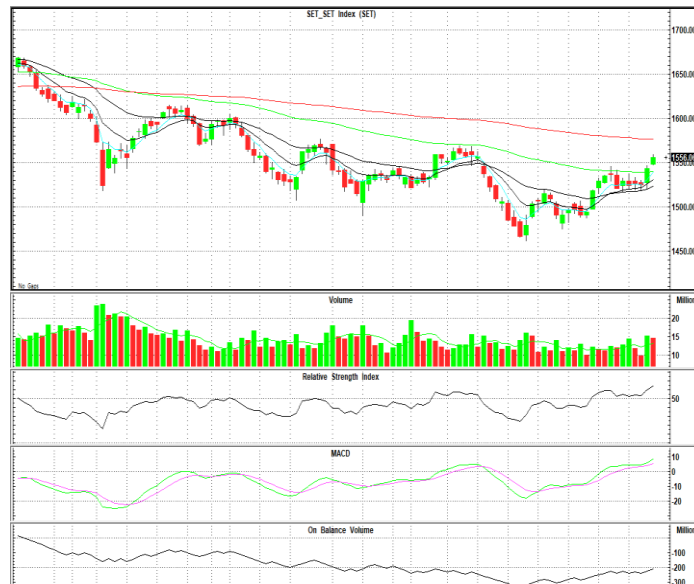
TECHNICAL INSIGHT

By Globlex Research Department

SET	Value	แนวรับ	แนวต้าน
1556.06 (+12.79)	56269mB	1547 / 1539	1565 / 1573

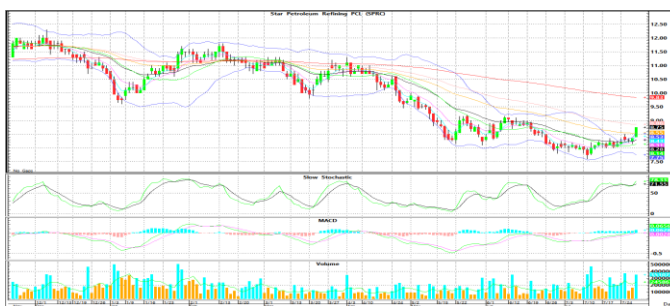
ดัชนีปรับตัวขึ้นต่อเนื่องติดต่อกัน 2 วันทำการพร้อมเปิด Gap ขาขึ้น และสร้างแท่งเทียนเขียวติดต่อกัน ขณะที่วอลุ่มทรงตัวในระดับสูง อีกทั้งสร้าง Higher High และยืนยันแนวโน้มขาขึ้นด้วยค่า MACD และ RSI ที่ยืนเหนือ 0 และ 50 ทำให้มีโอกาสปรับตัวขึ้นต่อได้

คำแนะนำ ลุ้นทดสอบแนวต้าน 1,565 จุด



หุ้นแนะนำทางเทคนิค

SPRC				OR			
ราคาปิด	แนวรับ	แนวต้าน	Cut loss	ราคาปิด	แนวรับ	แนวต้าน	Cut loss
8.75	8.55	9.00 / 9.15	8.50	21.40	21.10	21.80 / 22.40	21.00



ติดตัวจากระดับ Bottom โดยมีปริมาณการซื้อขายเพิ่มขึ้นอย่างมีนัยสำคัญ สอดคล้องกับค่าสัญญาณ MACD ที่ชี้ขึ้นสนับสนุนทิศทาง คาดราคามีโอกาสปรับตัวขึ้นทดสอบต้านที่ 9.00 / 9.15 บาท



ยืนระยะเหนือเส้นค่าเฉลี่ยระยะกลาง โดยมี Volume เข้าสามวันติด และ MACD เตรียมพลิกตัด Signal Line หากผ่านต้าน 21.80 บาท ลุ้นทดสอบ EMA-200 ที่ 22.40 บาท

Technical Analyst ณัฐวุฒิ วงศ์เยาวรักษ์
Assistant Technical Analyst วิชเรณทร์ จงยรรยง
Assistant Technical Analyst สลิกบุญ วงศ์อัครเดช
โทร.02-672-5999 EXT.5936

Disclaimer : ข้อมูลในรายงานนี้เป็นข้อมูลที่มีการเปิดเผยต่อสาธารณะซึ่งนักลงทุนสามารถเข้าถึงได้โดยทั่วไป และเป็นข้อมูลที่เชื่อว่าน่าเชื่อถือได้ ความคิดเห็นที่ปรากฏอยู่ในรายงานนี้เป็นเพียงการนำเสนอในมุมมองของบริษัทและเป็นความคิดเห็น ณ วันที่ที่ปรากฏในรายงานเท่านั้น ซึ่งอาจเปลี่ยนแปลงได้ภายหลังดังกล่าว โดยบริษัทไม่จำเป็นต้องแจ้งให้สาธารณชนหรือนักลงทุนทราบ รายงานนี้จัดทำขึ้นเพื่อเผยแพร่ข้อมูลให้แก่กลุ่มงานเท่านั้น บริษัทไม่รับผิดชอบต่อการนำข้อมูลหรือความคิดเห็นใดๆไปใช้ในทุกรูปแบบ ดังนั้นนักลงทุนจึงควรใช้ดุลยพินิจในการพิจารณาตัดสินใจก่อนการลงทุน นอกจากนี้ บริษัท หรือ บริษัทในกลุ่มของบริษัทอาจมีส่วนเกี่ยวข้องหรือผลประโยชน์ใดๆกับบริษัทใดๆที่ถูกกล่าวถึงในรายงานนี้ก็ได้