

2 สิงหาคม 2566

**รายงานดัชนีตลาดหุ้น**

	ปิด	เปลี่ยนแปลง	%
SET index	1556.06	12.79	0.83
SET50	966.18	8.60	0.90
SET P/E		18.68	
SET P/BV		1.51	
SET Div. Yield		3.02%	
DOW	35630.68	71.15	0.20
NASDAQ	14283.91	-62.11	-0.43

**ดัชนีชี้วัดเศรษฐกิจ/ตลาดหุ้น**

	ปิด	%
เงินบาท/ดอลลาร์สหรัฐ	34.30	+0.87
ดอกเบี้ยพันธบัตรสหรัฐ 10 ปี	4.015	+0.6bps
ราคาน้ำมันเบรนท์ (US\$)	85.72	+0.67
ราคาน้ำมัน US WTI (US\$)	81.95	+0.28
ราคาน้ำมันดิบดูไบ (US\$)	85.77	+0.21
ดัชนีค่าระวางเรือ - BDI	1,150	+2.04
ราคาทองคำสปอต (US\$)	1,943	-1.06

**มูลค่าการซื้อขาย 56,268 ล้านบาท**

ล้านบาท	ซื้อ	ขาย	สุทธิ
สถาบันในประเทศ	3,707	3,759	-52
ต่างประเทศ	31,305	31,087	218
รายบุคคล	16,604	17,199	-595
บัญชีบริษัทหลักทรัพย์	4,652	4,224	428

**มูลค่าการซื้อขายสูงสุด รายอุตสาหกรรม**

	ล้านบาท	%	% of total
Bank	10,073	1.0	17.9
Energy	9,350	0.8	16.6
Etron	6,079	3.3	10.8
Prop	3,909	0.7	7.0
Ict	3,707	1.0	6.6

**มูลค่าการซื้อขายสูงสุด รายหลักทรัพย์**

	ปิด (บาท)	%	ล้านบาท
KBANK	126	0.8	4,771
DELTA	113	3.2	3,461
ADVANC	226	0.9	1,790
EA	62	3.8	1,777
KCE	43.25	8.8	1,610

**ทิศทางตลาดหุ้นวันนี้**

( รัศพงศ์ ไชยสุภกรกุล เลขทะเบียนฯ: 19838 )

**แกว่งขึ้นต่อ... ยังมีแรงหนุนจากหุ้น global plays**

ฝ่ายวิจัย KGI ประเมิน SET Index วันพุธ แกว่งขึ้นต่อ... หลังจากเมื่อวันจันทร์ ตลาดหุ้นไทยบวก 0.83% หนุนโดยแรงซื้อหุ้นกลุ่มวัฏจักรเศรษฐกิจ (global cyclical plays) เช่นหุ้นพลังงานและหุ้นอิเล็กทรอนิกส์ ซึ่งสะท้อนความมั่นใจของนักลงทุนต่อโมเมนตัมของเศรษฐกิจโลก... ขณะที่ในวันนี้ ปัจจัยโดยรวมของตลาดหุ้นเป็นกลาง กล่าวคือ i) ตลาดหุ้นสหรัฐฯ พักสร้างฐาน หลังจากปรับตัวขึ้นต่อเนื่องหลายวัน ขณะที่เข้ามิดวันนี้ มีข่าวลือประยะสั้นเข้าสู่ตลาดการเงินสหรัฐฯ หลังจาก Fitch Rating ปรับลดอันดับความน่าเชื่อถือของสหรัฐฯ สู่ AA+ จากเดิม AAA ซึ่งกระทบจิตวิทยาตลาดหุ้นเอเชียเข้าในเล็กน้อย ii) ตัวเลขเศรษฐกิจสหรัฐฯ หลักๆ ออกมาต่ำกว่าคาดเล็กน้อยแต่ยังอยู่ในเกณฑ์ดี เช่นตัวเลขตำแหน่งงานเปิดใหม่ อยู่ที่ 9.58 ล้านตำแหน่ง (ตลาดคาด 9.61 ล้าน) และดัชนี ISM ภาคการผลิต ก.ค. ออกมาที่ 46.4 จุด (ตลาดคาด 46.8 จุด)... อย่างไรก็ตาม SET Index น่าจะผันผวนมากขึ้น (หลังรีบาวด์มาระดับหนึ่ง) และปัจจัยการเมืองไทยยังไม่ชัดเจน ช่วงวันหยุดยาวที่ผ่านมา เริ่มมี ส.ว. หลายท่านแสดงความกังวลเกี่ยวกับความเหมาะสมของคุณเศรษฐา ทวีสิน แคนดิเดตนายกฯ ของพรรคเพื่อไทย ซึ่งยังคงเป็นความไม่แน่นอนว่าผู้ใดจะได้รับเลือกเป็นนายกฯ ในการโหวตนายกฯ ซึ่งน่าจะเกิดขึ้นในวันที่ 4 ส.ค. นี้... และในช่วงปลายวันนี้ กนง. จะประชุมนโยบายการเงิน ซึ่งทางเราคาดว่า กนง. จะปรับขึ้นดอกเบี้ยนโยบาย 0.25% สู่ระดับ 2.25%

**หุ้นเด่นวันนี้ ตามปัจจัยพื้นฐาน**

( สุโชติ ภิรทวรรณรัตน์ เลขทะเบียนฯ: 28668 )

**เก็งกำไร SPRC\*, BJC, SCGP\***

- **SPRC\* (เป้าพื้นฐาน 10 บาท)** 1) ประเมินแนวรับ 8.6 บาท / แนวต้าน 9.0 – 9.2 บาท กรณี Break ผ่านกรอบแนวต้านนี้ได้ ประเมินมีโอกาสทดสอบแนวต้านถัดไป +/- 9.5 บาท (Stop loss 8.15 บาท) 2) ประเมิน Sentiment บวกจากค่าการกลั่นที่ฟื้นตัวแรง ล่าสุดค่าการกลั่นสิงคโปร์ ยังเดินหน้าบวกต่อ +31% WoW เป็น 8.9 ดอลลาร์สหรัฐ/บาร์เรล ขณะที่ราคาน้ำมัน WTI ยัง Sideway up บวก +14% QTD หนุนโอกาสพลิกกลับมาทำไรสถัดใน 3Q66 ... ฝ่ายวิจัย คาด 2Q66 ขาดทุนราว 2 พันล้านบาท จะเป็นจุดต่ำสุดของปี 3) Valuation น่าสนใจ PBV 0.96 เท่า (ต่ำกว่า -1 เท่าของส่วนเบี่ยงเบนมาตรฐานที่ 1.1 เท่า) และค่า Dividend yield ปีนี้ 6.2%
- **BJC (เป้าพื้นฐาน 42.19 บาท)** 1) ประเมินแนวรับ 34.5 บาท / แนวต้าน 35.5 – 36.0 บาท กรณี Break ผ่านกรอบแนวต้านนี้ได้ ประเมินมีโอกาสทดสอบแนวต้านถัดไป +/- 38 บาท (Stop loss 33.75 บาท) 2) ประเมินผลการดำเนินงาน 2Q66 ทรงตัว แต่แนวโน้มผลการดำเนินงานจะเริ่มฟื้นตัวเด่น HoH ใน 2H66 จาก i) กำลังซื้อในประเทศเริ่มฟื้นตัว เงินเพื่อเริ่มชะลอตัว ii) การท่องเที่ยวฟื้นตัวเต็มที่หนุนการใช้สินค้าอุปโภค - บริโภค iii) คาดอัตรากำไรขั้นต้นธุรกิจการผลิตสินค้าเริ่มฟื้นตัวเพราะต้นทุนการผลิตเริ่มปรับลดลง 3) Sentiment บวกจากการเตรียม IPO บ.ลูก BRC (ห้าง Big C) ภายในปีนี้ 4) Forward PE 23.7 เท่า (ต่ำกว่าค่าเฉลี่ยในอดีตที่ 25 เท่า) และ Dividend yield 2.5% ... ข้อมูล Bloomberg consensus
- **SCGP\* (เป้าพื้นฐาน 46 บาท)** 1) ประเมินแนวรับ 40 บาท / แนวต้าน 41.5 – 43.5 บาท กรณี Break ผ่านกรอบแนวต้านนี้ได้ ประเมินมีโอกาสทดสอบแนวต้านถัดไป +/- 46 บาท (Stop loss 38 บาท) 2) เราประเมินแนวโน้มผลการดำเนินงานผ่านจุดต่ำสุดไปแล้ว และจะเริ่มฟื้นตัวใน 2H66 ทั้งจากยอดขายที่ฟื้นตัว + ต้นทุนที่ลดลง โดยหากอิงประมาณการของฝ่ายวิจัยฯ กำไร 2H66 จะโต +20% HoH 3) คาด Sentiment บวกจากมาตรการกระตุ้นเศรษฐกิจของจีน 4) PBV ต่ำเพียง 1.78 เท่า ใกล้เคียง -2.0 เท่าของส่วนเบี่ยงเบนมาตรฐานที่ 1.6 เท่า

**หุ้นมีข่าว**

(- AAV\*, BA) ธุรกิจการบิน 1.3 แสนล.เดือด "พาที สารสิน" เปิดสายการบินใหม่ (ฐานเศรษฐกิจ) ธุรกิจการบิน 1.3 แสนล.เดือด "พาที สารสิน" คว้าใบอนุญาตประกอบกิจการ "Really Cool Airlines" หลังจับมือกลุ่มเพื่อนนักธุรกิจดังทุ่ม 1,000 ล้าน ตั้งสายการบินใหม่ พร้อมลุยเปิดให้บริการไตรมาส 2 ปีหน้า เน้นจุดขาย โลฟิสต์สไตล์ ฟูลเซอร์วิส

<https://www.kgiworld.co.th>

หมายเหตุ: 1. \*บริษัทอาจเป็นผู้ถือใบสำคัญแสดงสิทธิอนุพันธ์บนหลักทรัพย์นี้ / 2. เป้าพื้นฐาน หมายถึง ราคาเป้าหมายเชิงพื้นฐาน (Forecasted 12M Target price) ที่อ้างอิงจากบทวิเคราะห์ปัจจัยพื้นฐานฉบับล่าสุดของฝ่ายวิจัย / 3. เป้า Consensus หมายถึง ค่าเฉลี่ยของราคาเป้าหมายเชิงพื้นฐานที่จัดทำโดย Bloomberg consensus หรือ IAA Consensus

**Disclaimer**

บริษัทหลักทรัพย์ เคจีไอ (ประเทศไทย) จำกัด (มหาชน) ("บริษัท") มิได้ให้การรับรองใดๆ ถึงความถูกต้องและแท้จริงของข้อมูลในเอกสารนี้ ("ข้อมูล") ดังนั้นไม่ว่าจะด้วยเหตุใดก็ตาม บริษัทไม่ขอรับผิดชอบต่อความเสียหายในรายได้ หรือผลประโยชน์ใดๆ ทั้งทางตรงและทางอ้อมที่เกิดขึ้นจากการใช้ ข้อมูล และข้อมูลนี้มิได้จัดทำขึ้นเพื่อเป็นการชักชวนหรือชี้แนะให้ซื้อขายหลักทรัพย์ใดๆ ทั้งนี้ข้อมูลถูกจัดทำขึ้นจากแหล่งข้อมูลที่เป็นปัจจุบันและ บริษัทสงวนสิทธิในการแก้ไขข้อความใดๆ ในเอกสารนี้โดยมิต้องบอกกล่าวล่วงหน้า

**2 สิงหาคม 2566**

(0) NOBLE แจงสยบข่าว 2 คอนโดเสี่ยงถูกทูป ยัน 'โนเบิล รัชดา ลาดพร้าว-โนเบิล รีวอลฟี่ รัชดา' ได้ไลเซนส์ก่อสร้างถูกกฎหมาย (ข่าวหุ้น) NOBLE สยบข่าว! คอนโดมีเนียม 2 โครงการ "นิว โนเบิล รัชดา ลาดพร้าว และ โครงการ โนเบิล รีวอลฟี่ รัชดา" เสี่ยงถูกทูป ยันทั้ง 2 โครงการได้รับใบอนุญาตก่อสร้างถูกต้องตามกฎหมายทุกประการ ด้าน SIRI\* ลั่นโครงการ เดอะ เบส เพชรเกษม ได้รับการอนุญาตก่อสร้างตามกฎหมาย ดำเนินธุรกิจอย่างถูกต้องตามหลักธรรมาภิบาล

(+) EA\* ดันโรงงานแบตเตอรี่ 10 GW ไทยรายได้เข้าปีละ 7 หมื่นล. (ข่าวหุ้น) EA\* ร่วมทุนยักษ์ใหญ่จีน 1.2 หมื่นล้านบาท ตั้งโรงงานผลิตแบตเตอรี่ 6 กิกะวัตต์ในไทย เริ่มก่อสร้าง Q2/67 หนุนกำลังผลิตรวมอีเอเพิ่มเป็น 10 กิกะวัตต์ชั่วโมง COD ภายในปี 68 ดันรายได้เพิ่มปีละ 7 หมื่นล้านบาท

(+) GRAMMY เดินแผน Spin-Off ระดมทุนอ็อปคาล์วเอ็มเอ็ม มิวสิค (หุ้นหุ้น) GRAMMY เตรียมดันจีเอ็มเอ็ม มิวสิค (GMM MUSIC) Spin-Off เข้าตลาดหุ้นระดมทุนสร้าง New Music Economy เพื่อการเติบโตอุตสาหกรรมเพลงและต้นมูลค่าธุรกิจในอนาคตแข็งแกร่ง

**หุ้นที่เคยแนะนำก่อนหน้า**

- TOP\* (เป้าพื้นฐาน 62 บาท) แนวนรับ 50 บาท / แนวต้าน 51.5 บาท ผ่านได้แนะนำ "Let profit run" (Trailing stop 49 บาท)
- BBL\* (เป้าพื้นฐาน 186 บาท) แนวนรับ 170 บาท / แนวต้าน 172 – 175 บาท (Stop loss 167 บาท)
- IVL\* (เป้าพื้นฐาน 40 บาท) แนวนรับ 33.75 บาท / แนวต้าน 35.0 – 35.75 บาท (Stop loss 33 บาท)
- BGRIM\* (เป้าพื้นฐาน 43 บาท) แนวนรับ 38 บาท / แนวต้าน 39 – 41 บาท (Stop loss 37.25 บาท)
- BCH\* (เป้าพื้นฐาน 23 บาท) แนวนรับ 17.6 บาท / แนวต้าน 18.3 – 18.7 บาท (Stop loss 17.6 บาท)
- MENA (เป้าพื้นฐาน 3.3 บาท) แนวนรับ 1.73 บาท / แนวต้าน 1.78 – 1.86 บาท (Stop loss 1.68 บาท)
- ZEN (เป้าพื้นฐาน 16.7 บาท) แนวนรับ 12.0 บาท / แนวต้าน 12.6 – 12.8 บาท (Stop loss 11.8 บาท)
- SFLEX (เป้าพื้นฐาน 6.2 บาท) แนวนรับ 4.3 บาท / แนวต้าน 4.5 – 4.8 บาท (Stop loss 4.1 บาท)
- CPAXT (เป้าพื้นฐาน 44 บาท) แนวนรับ 34 บาท / แนวต้าน 35.5 – 37.0 บาท (Stop loss 33 บาท)
- ADVANC\* (เป้า Consensus 246.72 บาท) แนวนรับ 224 บาท / แนวต้าน 231 – 237 บาท (Stop loss 221 บาท)
- GULF\* (เป้าพื้นฐาน 60 บาท) แนวนรับ 49.5 บาท / แนวต้าน 51 – 53 บาท (Stop loss 48 บาท)
- CRC\* (เป้า Consensus 50.99 บาท) แนวนรับ 41 บาท / แนวต้าน 43 – 45 บาท (Stop loss 40 บาท)

**Report ตามปัจจัยพื้นฐานวันนี้**

- กลุ่มอสังหาฯ น้ำหนักลงทุน "เท่ากัับตลาดฯ" จากข้อมูลอสังหาฯ โดย AREA ภาพรวมใน 1H66 ยังอ่อนแอโดยเฉพาะกลุ่มระดับ กลาง - ล่าง ขณะที่กลุ่มระดับบน ยังคงแข็งแกร่ง สำหรับภาพรวมแนวโน้มผลการดำเนินงานของกลุ่มฯใน 2Q66 คาดกำไรรวมลดลง -11% YoY / ประเมิน PSH\* SPALI\* จะยังมีกำไรโตได้ QoQ / คาดภาพรวมจะฟื้นตัวใน 4Q66 ซึ่งเป็น High season พร้อม Sentiment บวกจากการได้รัฐบาลใหม่ เลือกลง SPALI\* ORI\* เป็นหุ้นเด่น
- DELTA\* แนะนำ "ถือ" เป้าพื้นฐาน 100 บาท จากการประชุมนักวิเคราะห์ มุมมองเป็นบวก หนุนโดยธุรกิจ Data center และยานยนต์ ฝ่ายวิจัยฯปรับประมาณการขึ้นและปรับราคาเป้าหมายขึ้นเป็น 100 บาท (เดิม 59 บาท) Upside ยังจำกัด จึงแนะนำเพียง "ถือ" (ปรับขึ้นจากเดิม "ขาย")

**Disclaimer**

# มุมมอง SET Index (Morning Session 2-August-23)

กฤษณ์พงศ์ ปาทานCMT®

โทร 66.2658.8888 คิว 8843

อีเมล kritsapongp@kgi.co.th



## SET Index: แนว Sideway Up ในกรอบ 1545-1570

**SET Index:** ปิด 1556.06, +12.79 จุด, +0.83%, มูลค่าการซื้อขาย 5.63 หมื่นล้านบาท

**SET Index** วันจันทร์ที่ผ่านมา: ดัชนีปรับตัวขึ้น โดยมีแรงซื้อเด่นหุ้นกลุ่มอิเล็กทรอนิกส์ พลังงาน และธนาคาร

**SET Index** เข้าในนี้: แนว Sideway Up ในกรอบ 1545-1570 เนื่องจากดัชนีได้เปิดกระโดดขึ้นผ่านแนวต้าน High บริเวณ 1545 แล้วแนว Sideway Up ขึ้นปิด Gap บริเวณ 1557 ได้อย่างรวดเร็ว จากนั้นดัชนีแกว่งออกข้างบริเวณแนวต้านดังกล่าว ระยะสั้นมองว่าในช่วงเช้าหากดัชนียังคงมีแรงซื้อส่งผ่านแนวต้านบริเวณ 1557 จะปรับตัวขึ้นต่อเพื่อทดสอบแนวต้าน 1560 หรือ 1570 ซึ่งเป็นแนวต้าน High ของเดือนมิถุนายนที่ผ่านมา ระหว่างวันไม่หลุด 1545 มองเป็นโอกาสสะสมเพื่อลุ้นการ Rebound

**แนวรับ** 1530 / 1545

**แนวต้าน** 1560 / 1570

## กลยุทธ์การลงทุน

**มีหุ้น:** จังหวะ Rebound เป็นโอกาสขยับทำกำไรที่แนวต้าน 1560 หรือ 1570

**ไม่มีหุ้น:** หากดัชนีอ่อนตัวไม่หลุดแนวรับบริเวณ 1545 อาจใช้จังหวะซื้อ เพื่อเก็งกำไรภายในวันไปที่แนวต้าน 1560 หรือ 1570

### Disclaimer

บริษัทหลักทรัพย์ เคจีไอ (ประเทศไทย) จำกัด (มหาชน) (“บริษัท”) มิได้ให้การรับรองใดๆ ถึงความถูกต้องและแท้จริงของข้อมูลในเอกสารนี้ (“ข้อมูล”) ดังนั้นไม่ว่าจะด้วยเหตุใดก็ตาม บริษัทไม่ขอรับผิดชอบต่อการเสียหายในรายได้ หรือผลประโยชน์ใดๆ ทั้งทางตรงและทางอ้อมที่เกิดขึ้นจากการใช้ ข้อมูล และข้อมูลนี้มิได้จัดทำขึ้นเพื่อเป็นการชักชวนหรือชี้แนะให้ซื้อขายหลักทรัพย์ใดๆ ทั้งนี้ ข้อมูลถูกจัดทำขึ้นจากแหล่งข้อมูลที่เป็นปัจจุบันและ บริษัทสงวนสิทธิในการแก้ไขข้อความใดๆ ในเอกสารนี้โดยมีผลย้อนกลับแล้วแต่กรณี ปัจจุบัน บริษัทจะทำการในฐานะผู้ออกหลักทรัพย์และที่ปรึกษาทางการเงินของโบสถ์ผู้แสดงสิทธิอนุพันธ์บนหุ้นสามัญ บคท.

# หุ้นเด่นทางเทคนิค

กลยุทธ์ฟงส์ ปาทานCMT®  
โทร 66.2658.8888 ต่อ 8843  
อีเมล kritsapongp@kgi.co.th



## TRUE\*

**แนวรับ** 7.00-7.20

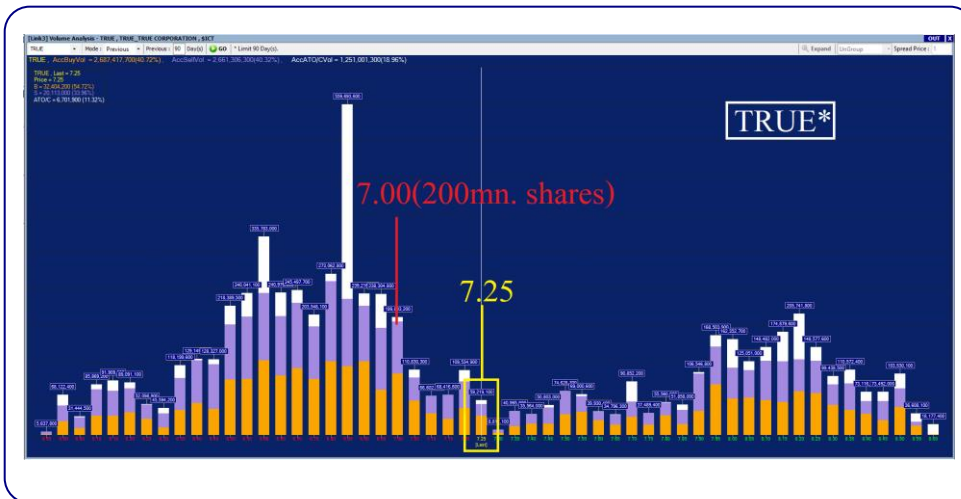
**แนวต้าน** 7.45 / 7.65

**ตัดขาดทุน** 6.95

### TRUE\* กราฟรายวัน

ราคา Break Neckline การกลับตัวขึ้นแบบ Inverse Head and shoulders ประกอบกับเกิดสัญญาณบวกจากเส้น MACD ที่ยังคงอยู่เหนือเส้น Signal มองว่าน่าเก็งกำไรในระยะสั้น เพื่อคาดหวังการปรับตัวขึ้น

## Volume Analysis



ที่ราคาเปิด 7.25 มองว่าน่าซื้อเพราะราคาได้ผ่านแนวต้านที่ 7.00 ซึ่งมีปริมาณการซื้อขายประมาณ 200 ล้านหุ้น โดยหลังจากนั้นแนวต้าน ปริมาณการซื้อขายลดลงเหลือเฉลี่ยประมาณ 50 ล้านหุ้นต่อแท่งถือว่าแนวต้านปริมาณการซื้อขายลดไปกว่า 75% จึงคาดว่าราคาจะปรับตัวขึ้นค่อนข้างง่าย

## กลยุทธ์การลงทุน

**คำแนะนำ:** ซื้อเก็งกำไรที่แนวรับ 7.00-7.20 คาดหวังการขึ้นทดสอบแนวต้านระยะสั้นที่ 7.45 หรือ 7.65 ตัดขาดทุนเมื่อหลุด 6.95

<https://www.kgieworld.co.th>

หมายเหตุ: 1. \*บริษัทอาจเป็นผู้ถือครองหุ้นสำคัญแสดงสิทธิออกพันธบัตรหลักทรัพย์นี้ / 2. เป้าพื้นฐาน หมายถึง ราคาเป้าหมายเชิงพื้นฐาน (Forecasted 12M Target price) ที่อ้างอิงจากบทวิเคราะห์ที่ปัจจัยพื้นฐานฉบับล่าสุดของฝ่ายวิจัยฯ / 3. เป้า Consensus หมายถึง ค่าเฉลี่ยของราคาเป้าหมายเชิงพื้นฐานที่จัดทำโดย Bloomberg consensus หรือ IAA Consensus

### Disclaimer

บริษัทหลักทรัพย์ เคจีไอ (ประเทศไทย) จำกัด (มหาชน) ("บริษัท") มิได้ให้การรับรองใดๆ ถึงความถูกต้องและแท้จริงของข้อมูลในเอกสารนี้ ("ข้อมูล") ดังนั้นไม่ว่าจะด้วยเหตุใดก็ตาม บริษัทไม่ขอรับผิดชอบต่อความเสียหายในรายได้ หรือผลประโยชน์ใดๆ ทั้งทางตรงและทางอ้อมที่เกิดขึ้นจากการใช้ ข้อมูล และข้อมูลนี้มีได้จัดทำขึ้นเพื่อเป็นการชักชวนหรือชี้แนะให้ซื้อขายหลักทรัพย์ใดๆ ทั้งนี้ข้อมูลถูกจัดทำขึ้นจากแหล่งข้อมูลที่เป็นปัจจุบันและ บริษัทสงวนสิทธิในการแก้ไขข้อความใดๆ ในเอกสารนี้โดยมิต้องออกกล่าวอ้างหน้า

# หุ้นเด่นทางเทคนิค

กลยุทธ์ฟงส์ ปาทานCMT®  
โทร 66.2658.8888 คอ 8843  
อีเมล kritsapong@kgi.co.th

## แนวโน้มราคา



# HANA\*

**แนวรับ** 49.50-50.50

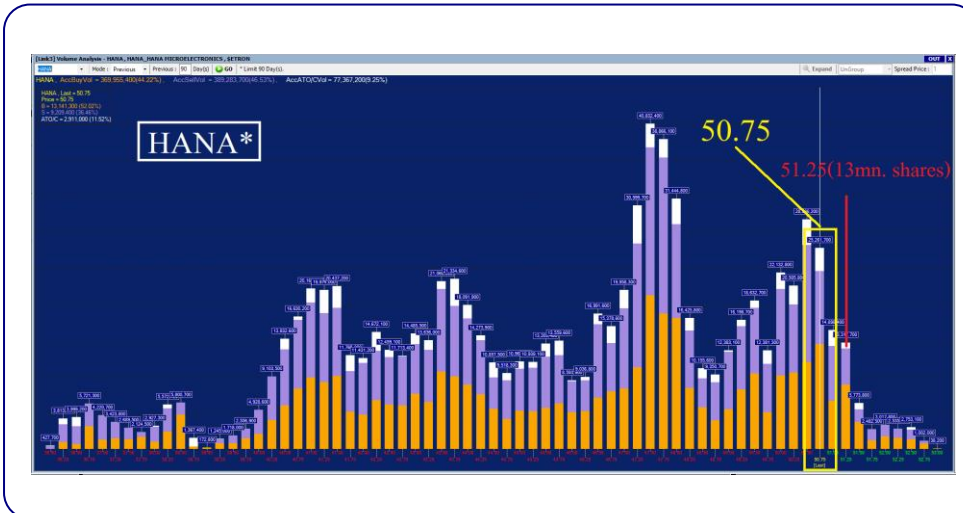
**แนวต้าน** 52.00 / 53.00

**ตัดขาดทุน** 48.50

### HANA\* กราฟรายวัน

ราคา Pull Back ภายหลังจาก Break Neckline การกลับตัวขึ้นแบบ Inverse Head and Shoulders ประกอบกับเกิดสัญญาณบวกจากเส้น MACD ที่ยังคงอยู่เหนือเส้น Signal มองว่าน่าเก็งกำไรในระยะสั้น เพื่อคาดหวังการปรับตัวขึ้น

## Volume Analysis



ที่ราคาเปิด 50.75 มองว่าน่าซื้อเพราะหากราคาผ่านแนวต้านที่ 51.25 ซึ่งมีปริมาณการซื้อขายประมาณ 13 ล้านหุ้น โดยหลังจากนั้นแนวต้าน ปริมาณการซื้อขายลดลงเหลือเฉลี่ยประมาณ 3 ล้านหุ้นต่อแท่งถือว่าแนวต้าน ปริมาณการซื้อขายลดไปกว่า 77% จึงคาดว่าราคาจะปรับตัวขึ้นต่อได้ง่าย

## กลยุทธ์การลงทุน

คำแนะนำ: ซื้อเก็งกำไรที่แนวรับ 49.50-50.50 คาดหวังการขึ้นทดสอบแนวต้านระยะสั้นที่ 52.00 หรือ 53.00 ตัดขาดทุนเมื่อหลุด 48.50

<https://www.kgiworld.co.th>

หมายเหตุ: 1. \*บริษัทอาจเป็นผู้ถือครองหุ้นสำคัญแสดงสิทธิออกหุ้นรับหุ้นหลักทรัพย์นี้ / 2. เป้าพื้นฐาน หมายถึง ราคาเป้าหมายเชิงพื้นฐาน (Forecasted 12M Target price) ที่อ้างอิงจากบทวิเคราะห์ที่ปัจจัยพื้นฐานฉบับล่าสุดของฝ่ายวิจัยฯ / 3. เป้า Consensus หมายถึง ค่าเฉลี่ยของราคาเป้าหมายเชิงพื้นฐานที่จัดทำโดย Bloomberg consensus หรือ IAA Consensus

### Disclaimer

บริษัทหลักทรัพย์ เคจีไอ (ประเทศไทย) จำกัด (มหาชน) ("บริษัท") มิได้ให้การรับรองใดๆ ถึงความถูกต้องและแท้จริงของข้อมูลในเอกสารนี้ ("ข้อมูล") ดังนั้นไม่ว่าจะด้วยเหตุใดก็ตาม บริษัทไม่ขอรับผิดชอบต่อความเสียหายในรายได้ หรือผลประโยชน์ใดๆ ทั้งทางตรงและทางอ้อมที่เกิดขึ้นจากการใช้ ข้อมูล และข้อมูลนี้มีได้จัดทำขึ้นเพื่อเป็นการชักชวนหรือชี้แนะให้ซื้อขายหลักทรัพย์ใดๆ ทั้งนี้ข้อมูลถูกจัดทำขึ้นจากแหล่งข้อมูลที่เป็นปัจจุบันและ บริษัทสงวนสิทธิในการแก้ไขข้อความใดๆ ในเอกสารนี้โดยมิต้องออกกล่าวอ้างหน้า

## กลยุทธ์หุ้นที่เคยแนะนำ

กลยุทธ์ฟังกส์ ปาทานCMT®  
โทร 66.2658.8888 คอ 8843  
อีเมล kraitsapongp@kgi.co.th

ชื่อหุ้น	คำแนะนำ	ราคาต้นทุน	แนวรับ	แนวต้าน	Stop Loss	Trailing Stop	วันที่แนะนำ
TU*	ถือ	13.40	13.00-13.20	14.00/14.50	12.80		31-Jul-23
GULF*	ถือ	50.00	48.50-49.50	51.50/53.00	48.00		31-Jul-23
BANPU*	ถือ	9.70	9.40-9.60	10.00/10.30	9.30		31-Jul-23
THCOM*	ถือ	12.90	12.90	13.50/14.00		13.00	27-Jul-23
SIRI*	ถือ	2.00	1.94-1.98	2.06/2.12	1.92		27-Jul-23
SNNP*	ถือ	21.50	20.50-21.00	22.00/22.50	20.30		26-Jul-23
SCGP*	ถือ	40.00	39.00-39.50	41.00/42.50	38.50		26-Jul-23
TOP*	ถือ	49.75	49.75	52.00/53.50		50.50	25-Jul-23
KLINIQ	ถือ	39.00	37.50-38.50	40.00/41.00	37.00		24-Jul-23
WHA*	ถือ	4.90	4.90	5.00/5.20		4.92	24-Jul-23

### หมายเหตุ

- กลยุทธ์หุ้นที่เคยแนะนำ คือ การติดตามคำแนะนำหุ้นเด่นทางเทคนิคที่เคยแนะนำในช่วง 5 วันที่ผ่านมา
- คำแนะนำ แบ่งเป็น 3 แบบคือ “ถือ” หมายถึง ถือหุ้นหรือคงสถานะตามเดิม, “ขายทำกำไร” หมายถึง ขายที่ราคา Trailing Stop หรือแนวต้านที่ 2, “ตัดขาดทุน” หมายถึง ขายที่ราคา Stop Loss
- ราคาค้นทุนคือ ราคาเปิดของหุ้นในวันที่แนะนำ ซึ่งเป็นเพียงราคาสมมติเพื่ออ้างอิงคำแนะนำหุ้นตัวนั้น ๆ ทั้งนี้มิได้เป็นการแนะนำให้ซื้อหุ้นที่ราคาเปิดแต่อย่างใด
- หุ้นจะถูกนำออกจากตาราง 2 กรณี ดังนี้) ปรับตัวถึงแนวต้านที่ 2 หรือ Trailing หรือ Stop Loss อย่างใดอย่างหนึ่ง ii) อยู่ในตารางเกิน 5 วันทำการ
- Trailing Stop คือ จุดของราคาที่ใช้เป็นจุดขายทำกำไรหรือขายเพื่อรักษาดำเนินทุน ส่วนมากจะถูกกำหนดเมื่อราคาปรับตัวขึ้นจากราคาค้นทุน
- หุ้นและคำแนะนำในตารางด้านบนเป็นเพียงแนวทางการลงทุนเท่านั้น โดยมีได้รับรองผลตอบแทนจากการลงทุนแต่อย่างใด

<https://www.kgiworld.co.th>

หมายเหตุ: 1. “บริษัทอาจเป็นผู้ถือครองหุ้นสำคัญแสดงสิทธิออกพันธบัตรหลักทรัพย์นี้ / 2. เป้าพื้นฐาน หมายถึง ราคาเป้าหมายเชิงพื้นฐาน (Forecasted 12M Target price) ที่อ้างอิงจากบทวิเคราะห์ที่ปัจจัยพื้นฐานฉบับล่าสุดของฝ่ายวิจัย / 3. เป้า Consensus หมายถึง ค่าเฉลี่ยของราคาเป้าหมายเชิงพื้นฐานที่จัดทำโดย Bloomberg consensus หรือ IAA Consensus

### Disclaimer

บริษัทหลักทรัพย์ เคจีไอ (ประเทศไทย) จำกัด (มหาชน) (“บริษัท”) มิได้ให้การรับรองใดๆ ถึงความถูกต้องและแท้จริงของข้อมูลในเอกสารนี้ (“ข้อมูล”) ดังนั้นไม่ว่าจะด้วยเหตุใดก็ตาม บริษัทไม่ขอรับผิดชอบต่อความเสียหายในรายได้ หรือผลประโยชน์ใดๆ ทั้งทางตรงและทางอ้อมที่เกิดขึ้นจากการใช้ ข้อมูล และข้อมูลนี้มีได้จัดทำขึ้นเพื่อการชักชวนหรือชี้แนะให้ซื้อขายหลักทรัพย์ใดๆ ทั้งนี้ข้อมูลถูกจัดทำขึ้นจากแหล่งข้อมูลที่เป็นปัจจุบันและ บริษัทสงวนสิทธิในการแก้ไขข้อความใดๆ ในเอกสารนี้โดยมิต้องออกกล่าวอ้างหน้า

**รายงานเอ็นวีดีอาร์ (NVDR) ประจำวัน**
**จำนวนหุ้นเพิ่มขึ้นสูงสุด 20 อันดับ**

ชื่อหุ้น	ราคา (บาท)	จำนวนหุ้นที่ถือ (ล้านหุ้น)		เอ็นวีดีอาร์เปลี่ยนแปลง		
		27 ก.ค. 66	31 ก.ค. 66	(พันหุ้น)	มูลค่า (ล้านบาท)	(%)
TTB	1.72	5,317.29	5,430.63	113,339.8	194.44	2.1
IRPC	2.44	1,014.23	1,050.61	36,382.6	88.61	3.6
SPRC	8.75	251.37	263.05	11,681.1	101.10	4.6
KTB	20.50	1,338.29	1,349.26	10,969.8	224.13	0.8
XPG	1.26	147.61	157.84	10,228.5	12.46	6.9
AKS	0.01	1,087.97	1,093.67	5,701.2	0.06	0.5
TU	13.50	344.93	350.56	5,633.0	75.26	1.6
TOP	51.25	262.01	267.50	5,488.3	280.19	2.1
DELTA	113.00	377.61	382.61	5,000.7	574.48	1.3
NEWS	0.02	2,614.02	2,618.84	4,814.2	0.05	0.2
LH	8.50	2,074.38	2,078.99	4,617.9	39.25	0.2
BEAUTY	0.54	128.65	133.25	4,599.3	2.48	3.6
OR	21.40	314.38	318.81	4,431.9	94.86	1.4
CHG	2.90	555.38	559.65	4,273.9	12.41	0.8
WHA	4.96	940.43	944.56	4,127.5	20.61	0.4
PTT	35.00	1,167.46	1,171.46	3,996.0	139.69	0.3
B	0.05	1,319.82	1,323.63	3,808.8	0.19	0.3
KBANK	126.00	282.39	286.19	3,798.6	476.29	1.3
SUPER	0.50	857.46	861.23	3,773.4	1.90	0.4
AP	12.20	463.76	467.30	3,538.7	43.32	0.8

**มูลค่าเพิ่มขึ้นสูงสุด 20 อันดับ**

ชื่อหุ้น	ราคา (บาท)	จำนวนหุ้นที่ถือ (ล้านหุ้น)		เอ็นวีดีอาร์เปลี่ยนแปลง		
		27 ก.ค. 66	31 ก.ค. 66	(พันหุ้น)	มูลค่า (ล้านบาท)	(%)
DELTA	113.00	377.61	382.61	5,000.7	574.48	1.3
KBANK	126.00	282.39	286.19	3,798.6	476.29	1.3
BBL	171.50	453.55	455.43	1,879.7	321.46	0.4
TOP	51.25	262.01	267.50	5,488.3	280.19	2.1
KTB	20.50	1,338.29	1,349.26	10,969.8	224.13	0.8
TTB	1.72	5,317.29	5,430.63	113,339.8	194.44	2.1
PTT	35.00	1,167.46	1,171.46	3,996.0	139.69	0.3
PTTEP	159.50	347.69	348.46	769.1	122.87	0.2
SPRC	8.75	251.37	263.05	11,681.1	101.10	4.6
OR	21.40	314.38	318.81	4,431.9	94.86	1.4
CPALL	63.50	1,041.02	1,042.42	1,402.7	88.95	0.1
IRPC	2.44	1,014.23	1,050.61	36,382.6	88.61	3.6
INTUCH	77.00	199.06	200.14	1,075.1	82.78	0.5
COM7	28.00	136.75	139.68	2,925.8	82.11	2.1
IVL	34.25	471.52	473.83	2,315.3	79.87	0.5
TU	13.50	344.93	350.56	5,633.0	75.26	1.6
CPF	20.30	537.44	540.96	3,523.3	70.49	0.7
AMATA	23.50	101.81	104.31	2,492.9	58.63	2.4
ITC	18.80	42.49	45.64	3,155.2	58.10	7.4
SCB	112.50	215.51	215.94	431.0	48.49	0.2

ที่มา: ตลาดหลักทรัพย์ฯ และ เคจีไอ (ประเทศไทย)

หมายเหตุ: ข้อมูลผลของการสะสมอาจมีการเปลี่ยนแปลงได้ภายหลังการปรับปรุงโดยตลาดหลักทรัพย์ฯ

**จำนวนหุ้นลดลงสูงสุด 20 อันดับ**

ชื่อหุ้น	ราคา (บาท)	จำนวนหุ้นที่ถือ (ล้านหุ้น)		เอ็นวีดีอาร์เปลี่ยนแปลง		
		27 ก.ค. 66	31 ก.ค. 66	(พันหุ้น)	มูลค่า (ล้านบาท)	(%)
SIRI	2.00	1,931.20	1,877.47	(53,726.3)	(106.44)	(2.8)
BDMS	28.75	2,045.47	2,037.46	(8,011.5)	(229.41)	(0.4)
AWC	4.48	1,430.08	1,422.27	(7,803.5)	(34.81)	(0.5)
BANPU	9.75	812.77	806.27	(6,495.6)	(63.60)	(0.8)
BCH	17.80	211.31	205.03	(6,278.9)	(111.16)	(3.0)
JMT	38.75	69.39	65.98	(3,413.4)	(133.22)	(4.9)
S	1.22	291.06	287.81	(3,252.6)	(4.02)	(1.1)
JMART	17.00	70.48	67.24	(3,244.6)	(54.60)	(4.6)
KAMART	13.90	34.01	30.83	(3,179.0)	(44.22)	(9.3)
GUNKUL	3.46	454.41	451.62	(2,797.1)	(9.58)	(0.6)
TRUE	7.25	3,186.79	3,184.13	(2,657.6)	(19.31)	(0.1)
BCPG	9.65	101.68	99.15	(2,528.1)	(24.28)	(2.5)
STGT	7.20	59.60	57.19	(2,407.2)	(17.41)	(4.0)
NCAP	3.76	22.77	20.78	(1,995.1)	(7.54)	(8.8)
HANA	50.75	57.64	55.64	(1,994.1)	(100.50)	(3.5)
MINT	33.00	613.12	611.16	(1,957.5)	(64.58)	(0.3)
SNNP	21.60	10.69	8.84	(1,851.9)	(40.09)	(17.3)
SAWAD	47.25	128.89	127.26	(1,625.8)	(77.25)	(1.3)
STEC	10.90	91.79	90.20	(1,587.0)	(16.70)	(1.7)
AOT	71.50	686.96	685.38	(1,579.5)	(112.75)	(0.2)

**มูลค่าลดลงสูงสุด 20 อันดับ**

ชื่อหุ้น	ราคา (บาท)	จำนวนหุ้นที่ถือ (ล้านหุ้น)		เอ็นวีดีอาร์เปลี่ยนแปลง		
		27 ก.ค. 66	31 ก.ค. 66	(พันหุ้น)	มูลค่า (ล้านบาท)	(%)
BDMS	28.75	2,045.47	2,037.46	(8,011.5)	(229.41)	(0.4)
JMT	38.75	69.39	65.98	(3,413.4)	(133.22)	(4.9)
AOT	71.50	686.96	685.38	(1,579.5)	(112.75)	(0.2)
BCH	17.80	211.31	205.03	(6,278.9)	(111.16)	(3.0)
BH	216.00	123.66	123.15	(509.3)	(109.68)	(0.4)
SIRI	2.00	1,931.20	1,877.47	(53,726.3)	(106.44)	(2.8)
HANA	50.75	57.64	55.64	(1,994.1)	(100.50)	(3.5)
KKP	55.50	50.00	48.47	(1,536.9)	(85.47)	(3.1)
SAWAD	47.25	128.89	127.26	(1,625.8)	(77.25)	(1.3)
MINT	33.00	613.12	611.16	(1,957.5)	(64.58)	(0.3)
BANPU	9.75	812.77	806.27	(6,495.6)	(63.60)	(0.8)
CENTEL	47.25	47.86	46.62	(1,240.6)	(58.69)	(2.6)
KTC	47.00	249.99	248.74	(1,248.1)	(58.67)	(0.5)
JMART	17.00	70.48	67.24	(3,244.6)	(54.60)	(4.6)
EA	62.00	371.71	370.85	(852.2)	(52.15)	(0.2)
KAMART	13.90	34.01	30.83	(3,179.0)	(44.22)	(9.3)
ADVANC	226.00	216.84	216.65	(187.0)	(41.21)	(0.1)
SNNP	21.60	10.69	8.84	(1,851.9)	(40.09)	(17.3)
CBG	72.75	31.01	30.47	(537.3)	(39.55)	(1.7)
CPN	68.00	322.07	321.54	(526.9)	(35.42)	(0.2)

<https://www.kgieworld.co.th>

หมายเหตุ: 1. \*บริษัทอาจเป็นผู้ถือครองหุ้นสำคัญแสดงสิทธิออกพันธบัตรหุ้นสามัญ / 2. เป้าพื้นฐาน หมายถึง ราคาเป้าหมายเชิงพื้นฐาน (Forecasted 12M Target price) ที่อ้างอิงจากบทวิเคราะห์ที่ปัจจัยพื้นฐานฉบับล่าสุดของฝ่ายวิจัยฯ / 3. เป้า Consensus หมายถึง ค่าเฉลี่ยของราคาเป้าหมายเชิงพื้นฐานที่จัดทำโดย Bloomberg consensus หรือ IAA Consensus

**Disclaimer**

บริษัทหลักทรัพย์ เคจีไอ (ประเทศไทย) จำกัด (มหาชน) ("บริษัท") มิได้ให้การรับรองใดๆ ถึงความถูกต้องและแท้จริงของข้อมูลในเอกสารนี้ ("ข้อมูล") ดังนั้นไม่ว่าจะด้วยเหตุใดก็ตาม บริษัทไม่ขอรับผิดชอบต่อความเสียหายในรายได้ หรือผลประโยชน์ใดๆ ทั้งทางตรงและทางอ้อมที่เกิดขึ้นจากการใช้ข้อมูล และข้อมูลนี้มิได้จัดทำขึ้นเพื่อเป็นการชักชวนหรือแนะนำให้ซื้อขายหลักทรัพย์ใดๆ ทั้งนี้ข้อมูลถูกจัดทำขึ้นจากแหล่งข้อมูลที่เป็นปัจจุบันและ บริษัทสงวนสิทธิในการแก้ไขข้อความใดๆ ในเอกสารนี้โดยมิต้องออกกล่าวอ้างหน้า

รายงานหุ้นที่ถูกสั่งห้ามจำหน่าย (Silent Period) (เรียงตามวันที่สิ้นสุด)

ชื่อหุ้น	ระยะเวลาห้ามจำหน่าย		จำนวนหุ้น (ล้านหุ้น)	ร้อยละของหุ้นชำระแล้ว	ทุนชำระแล้ว (ล้านบาท)	จำนวนหุ้นห้ามจำหน่ายคงเหลือ (ล้านหุ้น)				วันแรกในแต่ละช่วงที่สามารถจำหน่ายหุ้นได้				จำนวนหุ้นที่พ้นการห้ามจำหน่ายแต่ละช่วง (ล้านหุ้น)			
	วันเริ่มต้น	วันสิ้นสุด				6M	12M	18M	24M	6M	12M	18M	24M	6M	12M	18M	24M
BBGI	17 มี.ค. 65	16 มี.ค. 66	795.00	54.98	1,446.00	795.00	596.25	Free	Free	16 ก.ย. 65	16 มี.ค. 66	16 ก.ย. 66	16 มี.ค. 67	198.75	596.25	-	-
JDF	7 เม.ย. 65	6 เม.ย. 66	330.00	55.00	600.00	330.00	247.50	Free	Free	6 ต.ค. 65	6 เม.ย. 66	6 ต.ค. 66	6 เม.ย. 67	82.50	247.50	-	-
CEYE	29 เม.ย. 65	28 เม.ย. 66	148.00	54.81	270.00	148.00	111.00	Free	Free	28 ต.ค. 65	28 เม.ย. 66	28 ต.ค. 66	28 เม.ย. 67	37.00	111.00	-	-
BIS	5 พ.ค. 65	4 พ.ค. 66	172.00	54.78	314.00	172.00	129.00	Free	Free	4 พ.ย. 65	4 พ.ค. 66	4 พ.ย. 66	4 พ.ค. 67	43.00	129.00	-	-
KCC	5 พ.ค. 65	4 พ.ค. 66	341.00	55.00	620.00	341.00	255.75	Free	Free	4 พ.ย. 65	4 พ.ค. 66	4 พ.ย. 66	4 พ.ค. 67	85.25	255.75	-	-
FTI	19 พ.ค. 65	18 พ.ค. 66	247.00	54.89	450.00	247.00	185.25	Free	Free	18 พ.ย. 65	18 พ.ค. 66	18 พ.ย. 66	18 พ.ค. 67	61.75	185.25	-	-
PLUS	20 พ.ค. 65	19 พ.ค. 66	368.00	54.93	670.00	368.00	276.00	Free	Free	19 พ.ย. 65	19 พ.ค. 66	19 พ.ย. 66	19 พ.ค. 67	92.00	276.00	-	-
STP	14 มิ.ย. 65	13 มิ.ย. 66	55.00	55.00	100.00	55.00	41.25	Free	Free	13 ธ.ค. 65	13 มิ.ย. 66	13 ธ.ค. 66	13 มิ.ย. 67	13.75	41.25	-	-
TEKA	15 มิ.ย. 65	14 มิ.ย. 66	165.00	55.00	300.00	165.00	123.75	Free	Free	14 ธ.ค. 65	14 มิ.ย. 66	14 ธ.ค. 66	14 มิ.ย. 67	41.25	123.75	-	-
BLESA	7 ก.ค. 65	6 ก.ค. 66	440.00	55.00	800.00	440.00	330.00	Free	Free	6 ม.ค. 66	6 ก.ค. 66	6 ม.ค. 67	6 ก.ค. 67	110.00	330.00	-	-
TLI	25 ก.ค. 65	24 ก.ค. 66	6,297.00	55.00	11,450.00	6,297.00	4,722.75	Free	Free	24 ม.ค. 66	24 ก.ค. 66	24 ม.ค. 67	24 ก.ค. 67	1,574.25	4,722.75	-	-
CHIC	27 ก.ค. 65	26 ก.ค. 66	748.00	55.00	1,360.00	748.00	561.00	Free	Free	26 ม.ค. 66	26 ก.ค. 66	26 ม.ค. 67	26 ก.ค. 67	187.00	561.00	-	-
YONG	2 ส.ค. 65	1 ส.ค. 66	374.00	55.00	680.00	374.00	280.50	Free	Free	1 ก.พ. 66	1 ส.ค. 66	1 ก.พ. 67	1 ส.ค. 67	93.50	280.50	-	-
TGE	19 ส.ค. 65	18 ส.ค. 66	1,210.00	55.00	2,200.00	1,210.00	907.50	Free	Free	18 ก.พ. 66	18 ส.ค. 66	18 ก.พ. 67	18 ส.ค. 67	302.50	907.50	-	-
CH	12 ก.ย. 65	11 ก.ย. 66	440.00	55.00	800.00	440.00	330.00	Free	Free	11 มี.ค. 66	11 ก.ย. 66	11 มี.ค. 67	11 ก.ย. 67	110.00	330.00	-	-
TEGH	30 ก.ย. 65	29 ก.ย. 66	594.00	55.00	1,080.00	594.00	445.50	Free	Free	29 มี.ค. 66	29 ก.ย. 66	29 มี.ค. 67	29 ก.ย. 67	148.50	445.50	-	-
2ACS	3 ต.ค. 65	2 ต.ค. 66	236.00	54.88	430.00	236.00	177.00	Free	Free	2 เม.ย. 66	2 ต.ค. 66	2 เม.ย. 67	2 ต.ค. 67	59.00	177.00	-	-
AMARC	19 ต.ค. 65	18 ต.ค. 66	231.00	55.00	420.00	231.00	173.25	Free	Free	18 เม.ย. 66	18 ต.ค. 66	18 เม.ย. 67	18 ต.ค. 67	57.75	173.25	-	-
PCC	21 ต.ค. 65	20 ต.ค. 66	674.00	54.98	1,226.00	674.00	505.50	Free	Free	20 เม.ย. 66	20 ต.ค. 66	20 เม.ย. 67	20 ต.ค. 67	168.50	505.50	-	-
INTNS	25 ต.ค. 65	24 ต.ค. 66	121.00	55.00	220.00	121.00	90.75	Free	Free	24 เม.ย. 66	24 ต.ค. 66	24 เม.ย. 67	24 ต.ค. 67	30.25	90.75	-	-
AAI	1 พ.ย. 65	31 ต.ค. 66	1,168.00	54.96	2,125.00	1,168.00	876.00	Free	Free	30 เม.ย. 66	31 ต.ค. 66	30 เม.ย. 67	31 ต.ค. 67	292.00	876.00	-	-
BTG	2 พ.ย. 65	1 พ.ย. 66	1,064.00	55.02	1,934.00	1,064.00	798.00	Free	Free	1 พ.ค. 66	1 พ.ย. 66	1 พ.ค. 67	1 พ.ย. 67	266.00	798.00	-	-
KLINIQ	7 พ.ย. 65	6 พ.ย. 66	121.00	55.00	220.00	121.00	90.75	Free	Free	6 พ.ค. 66	6 พ.ย. 66	6 พ.ค. 67	6 พ.ย. 67	30.25	90.75	-	-
POLY	16 พ.ย. 65	15 พ.ย. 66	247.00	54.89	450.00	247.00	185.25	Free	Free	15 พ.ค. 66	15 พ.ย. 66	15 พ.ค. 67	15 พ.ย. 67	61.75	185.25	-	-
KJL	22 ธ.ค. 65	21 ธ.ค. 66	63.00	54.31	116.00	63.00	47.25	Free	Free	21 พ.ค. 66	21 ธ.ค. 66	21 พ.ค. 67	21 ธ.ค. 67	15.75	47.25	-	-
AURA	29 ธ.ค. 65	28 ธ.ค. 66	733.00	54.95	1,334.00	733.00	549.75	Free	Free	28 พ.ค. 66	28 ธ.ค. 66	28 พ.ค. 67	28 ธ.ค. 67	183.25	549.75	-	-
PRI	30 ธ.ค. 65	29 ธ.ค. 66	176.00	55.00	320.00	176.00	132.00	Free	Free	29 พ.ค. 66	29 ธ.ค. 66	29 พ.ค. 67	29 ธ.ค. 67	44.00	132.00	-	-
MTW	6 ธ.ค. 65	5 ธ.ค. 66	185.00	54.90	337.00	185.00	138.75	Free	Free	5 มิ.ย. 66	5 ธ.ค. 66	5 มิ.ย. 67	5 ธ.ค. 67	46.25	138.75	-	-
UBA	7 ธ.ค. 65	6 ธ.ค. 66	330.00	55.00	600.00	330.00	247.50	Free	Free	6 มิ.ย. 66	6 ธ.ค. 66	6 มิ.ย. 67	6 ธ.ค. 67	82.50	247.50	-	-
ITC	9 ธ.ค. 65	8 ธ.ค. 66	1,650.00	55.00	3,000.00	1,650.00	1,237.50	Free	Free	8 มิ.ย. 66	8 ธ.ค. 66	8 มิ.ย. 67	8 ธ.ค. 67	412.50	1,237.50	-	-
SGC	13 ธ.ค. 65	12 ธ.ค. 66	1,798.00	54.98	3,270.00	1,798.00	1,348.50	Free	Free	12 มิ.ย. 66	12 ธ.ค. 66	12 มิ.ย. 67	12 ธ.ค. 67	449.50	1,348.50	-	-
DTCENT	15 ธ.ค. 65	14 ธ.ค. 66	662.00	54.94	1,205.00	662.00	496.50	Free	Free	14 มิ.ย. 66	14 ธ.ค. 66	14 มิ.ย. 67	14 ธ.ค. 67	165.50	496.50	-	-
SM	20 ธ.ค. 65	19 ธ.ค. 66	605.00	55.00	1,100.00	605.00	453.75	Free	Free	19 มิ.ย. 66	19 ธ.ค. 66	19 มิ.ย. 67	19 ธ.ค. 67	151.25	453.75	-	-
WARRIX	21 ธ.ค. 65	20 ธ.ค. 66	330.00	55.00	600.00	330.00	247.50	Free	Free	20 มิ.ย. 66	20 ธ.ค. 66	20 มิ.ย. 67	20 ธ.ค. 67	82.50	247.50	-	-
MOSHI	22 ธ.ค. 65	21 ธ.ค. 66	165.00	55.00	300.00	165.00	123.75	Free	Free	21 มิ.ย. 66	21 ธ.ค. 66	21 มิ.ย. 67	21 ธ.ค. 67	41.25	123.75	-	-
KTMS	23 ธ.ค. 65	22 ธ.ค. 66	165.00	55.00	300.00	165.00	123.75	Free	Free	22 มิ.ย. 66	22 ธ.ค. 66	22 มิ.ย. 67	22 ธ.ค. 67	41.25	123.75	-	-
SAF	19 ม.ค. 66	18 ม.ค. 67	165.00	55.00	300.00	165.00	123.75	Free	Free	18 ก.ค. 66	18 ม.ค. 67	18 ก.ค. 67	18 ม.ค. 68	41.25	123.75	-	-
MASTER	25 ม.ค. 66	24 ม.ค. 67	132.00	55.00	240.00	132.00	99.00	Free	Free	24 ก.ค. 66	24 ม.ค. 67	24 ก.ค. 67	24 ม.ค. 68	33.00	99.00	-	-
SVR	8 ก.พ. 66	7 ก.พ. 67	280.00	54.90	510.00	280.00	210.00	Free	Free	7 ส.ค. 66	7 ก.พ. 67	7 ส.ค. 67	7 ก.พ. 68	70.00	210.00	-	-
NTSC	9 ก.พ. 66	8 ก.พ. 67	55.00	55.00	100.00	55.00	41.25	Free	Free	8 ส.ค. 66	8 ก.พ. 67	8 ส.ค. 67	8 ก.พ. 68	13.75	41.25	-	-
MEB	14 ก.พ. 66	13 ก.พ. 67	165.00	55.00	300.00	165.00	123.75	Free	Free	13 ส.ค. 66	13 ก.พ. 67	13 ส.ค. 67	13 ก.พ. 68	41.25	123.75	-	-
PQS	15 ก.พ. 66	14 ก.พ. 67	368.00	54.93	670.00	368.00	276.00	Free	Free	14 ส.ค. 66	14 ก.พ. 67	14 ส.ค. 67	14 ก.พ. 68	92.00	276.00	-	-
BVG	17 ก.พ. 66	16 ก.พ. 67	247.00	54.89	450.00	247.00	185.25	Free	Free	16 ส.ค. 66	16 ก.พ. 67	16 ส.ค. 67	16 ก.พ. 68	61.75	185.25	-	-

ที่มา: ตลาดหลักทรัพย์ฯ และ เคจี ไอ (ประเทศไทย)

รายงานการเปลี่ยนแปลงการถือครองหลักทรัพย์ของผู้บริหาร (Change of Management Holdings)

ชื่อบริษัท	ชื่อผู้บริหาร	ความสัมพันธ์	ประเภท	จำนวน (หุ้น)				ราคา (บาท)
				ซื้อ	ขาย	รับโอน	โอนออก	
RS	นาย สุรัชชัย เชนสุโขติศักดิ์	ผู้รายงาน	สัญญาซื้อขาย		400			14.27
SMART	นาย สุรพล เต็มอริยบุตร	ผู้รายงาน	หุ้นสามัญ	400,000				0.78

ที่มา: เว็บไซต์ ก.ล.ด.

หมายเหตุ: \* กรณีที่บริษัทมีผู้บริหารเป็นคู่สมรสกัน ถ้ามีการซื้อขายหลักทรัพย์ คู่สมรสทั้ง 2 คน จะมีหน้าที่ต้องรายงาน ซึ่งจะทำให้เกิดการตรงรายการซ้ำซ้อนกัน เช่น นาย A และนาง B เป็นคู่สมรสกันและเป็นผู้บริหารของ บมจ. AB ทั้งคู่ ถ้า นาย A ซื้อหุ้น AB 1 รายการ การแสดงข้อมูลจะเป็น 2 รายการดังนี้ รายการที่ 1 นาย A ผู้จัดทำ ชื่อหุ้น รายการที่ 2 นาง B คู่สมรส ชื่อหุ้น จึงขอให้ใช้ข้อมูลด้วยความระมัดระวัง

<https://www.kgiworld.co.th>

หมายเหตุ: 1. \*บริษัทอาจเป็นผู้ออกไปสำคัญแสดงสิทธิของหุ้นที่บริหาร / 2. เป้าพื้นฐาน หมายถึง ราคาเป้าหมายเชิงพื้นฐาน (Forecasted 12M Target price) ที่อ้างอิงจากบทวิเคราะห์ที่ปัจจัยพื้นฐานฉบับล่าสุดของฝ่ายวิจัย / 3. เป้า Consensus หมายถึง ค่าเฉลี่ยของราคาเป้าหมายเชิงพื้นฐานที่จัดทำโดย Bloomberg consensus หรือ IAA Consensus

Disclaimer

บริษัทหลักทรัพย์ เคจีไอ (ประเทศไทย) จำกัด (มหาชน) ("บริษัท") มิได้ให้การรับรองใดๆ ถึงความถูกต้องและแท้จริงของข้อมูลในเอกสารนี้ ("ข้อมูล") ดังนั้นไม่ว่าจะด้วยเหตุใดก็ตาม บริษัทไม่ขอรับผิดชอบต่อความเสียหายในรายได้ หรือผลประโยชน์ใดๆ ทั้งทางตรงและทางอ้อมที่เกิดขึ้นจากการใช้ ข้อมูล และข้อมูลนี้มิได้จัดทำขึ้นเพื่อการชักจูงหรือชี้แนะให้ซื้อขายหลักทรัพย์ใดๆ ทั้งนี้ข้อมูลถูกจัดทำขึ้นจากแหล่งข้อมูลที่เป็นปัจจุบันและ บริษัทสงวนสิทธิในการแก้ไขข้อความใดๆในเอกสารนี้โดยมิต้องบอกกล่าวล่วงหน้า



**ปฏิทินหุ้น**

จันทร์	อังคาร	พุธ	พฤหัสบดี	ศุกร์
31 ก.ค. 66	1 ส.ค. 66	2 ส.ค. 66	3 ส.ค. 66	4 ส.ค. 66
EPG XD @ 0.14 บาท จ่าย 18 ส.ค. 66  เข้าเทรด SET วันแรก  CBG13P2312A GULF13C2312A OR13C2312A PTTEP13P2312A TCAP13C2312A BLA19C2401A MTC19C2312B KTC41C2311A  เพิ่มทุน BCPG เข้าเทรด 752,656 หุ้น	วันอาสาฬหบูชา	เข้าเทรด SET วันแรก  HMPRO13C2312A PSL13C2312A SAWAD13C2312A  SET5013C2312B, SET5013P2312B TISCO13C2312A BANPU01C2401A, BANPU01P2401A COM701P2401A EGCO01C2401A, EGCO01P2401A KBANK01C2401A KKP01C2401A KTB01P2401A PTT01C2401A PTTEP01P2401A SPRC01C2401A TLJ01C2401A TOP01P2401A SCB16C2311A SET5016C2312A, SET5016P2312A TIDLOR16C2311A MCA5041C2312A, MCA5041P2312A  เพิ่มทุน TEANG เข้าเทรด 125,700 หุ้น	LPF XD @ 0.2193 บาท จ่าย 21 ส.ค. 66 KYE XD @ 4.1 บาท จ่าย 22 ส.ค. 66	BC-W1 ขึ้น SP เพื่อใช้สิทธิครั้งสุดท้าย ตั้งแต่ 4 - 29 ส.ค. 66
7 ส.ค. 66	8 ส.ค. 66	9 ส.ค. 66	10 ส.ค. 66	11 ส.ค. 66
PTL XD @ 0.27 บาท จ่าย 24 ส.ค. 66 BTS XD @ 0.16 บาท จ่าย 25 ส.ค. 66	SCGP XD @ 0.25 บาท จ่าย 22 ส.ค. 66 1DIV XD @ 0.20 บาท จ่าย 23 ส.ค. 66  META-W6 ขึ้น SP เพื่อใช้สิทธิครั้งสุดท้าย ตั้งแต่ 8 - 31 ส.ค. 66	SCC XD @ 2.50 บาท จ่าย 25 ส.ค. 66  MACO-W4 ขึ้น SP เพื่อใช้สิทธิครั้งสุดท้าย ตั้งแต่ 9 ส.ค. - 4 ก.ย. 66	ITC XD @ 0.25 บาท RAM XD @ 0.30 บาท จ่าย 25 ส.ค. 66	APEX XR 1:2 @ 0.05 บาท
14 ส.ค. 66	15 ส.ค. 66	16 ส.ค. 66	17 ส.ค. 66	18 ส.ค. 66
ชดเชยวันเฉลิมพระชนมพรรษา สมเด็จพระนางเจ้าสิริกิติ์ พระบรมราชินีนาถ พระบรมราชชนนีพันปีหลวง และวันแม่แห่งชาติ (วันเสาร์ที่ 12 สิงหาคม 2566)	PTTEP XD @ 4.25 บาท จ่าย 29 ส.ค. 66	BYD-W6 ขึ้น SP เพื่อใช้สิทธิครั้งสุดท้าย ตั้งแต่ 16 ส.ค. - 8 ก.ย. 66		
21 ส.ค. 66	22 ส.ค. 66	23 ส.ค. 66	24 ส.ค. 66	25 ส.ค. 66
28 ส.ค. 66	29 ส.ค. 66	30 ส.ค. 66	31 ส.ค. 66	1 ก.ย. 66
TGPRO-W3 ขึ้น SP เพื่อใช้สิทธิครั้งสุดท้าย ตั้งแต่ 28 ส.ค. - 20 ก.ย. 66				
4 ก.ย. 66	5 ก.ย. 66	6 ก.ย. 66	7 ก.ย. 66	8 ก.ย. 66
		ขึ้น SP เพื่อใช้สิทธิครั้งสุดท้าย BANPU-W5 CWT-W5 JP-W1 ตั้งแต่ 6 - 29 ก.ย. 66	JCK XR 1:1 @ 0.30 บาท	
11 ก.ย. 66	12 ก.ย. 66	13 ก.ย. 66	14 ก.ย. 66	15 ก.ย. 66
18 ก.ย. 66	19 ก.ย. 66	20 ก.ย. 66	21 ก.ย. 66	22 ก.ย. 66

<https://www.kgieworld.co.th>

หมายเหตุ: 1. \*บริษัทอาจเป็นผู้ถือครองหุ้นสำคัญแสดงสิทธิออกพันธบัตรหลักทรัพย์นี้ / 2. เป้าพื้นฐาน หมายถึง ราคาเป้าหมายเชิงพื้นฐาน (Forecasted 12M Target price) ที่อ้างอิงจากบทวิเคราะห์ที่ปัจจัยพื้นฐานฉบับล่าสุดของฝ่ายวิจัยฯ / 3. เป้า Consensus หมายถึง ค่าเฉลี่ยของราคาเป้าหมายเชิงพื้นฐานที่จัดทำโดย Bloomberg consensus หรือ IAA Consensus

**Disclaimer**

บริษัทหลักทรัพย์ เคจีไอ (ประเทศไทย) จำกัด (มหาชน) ("บริษัท") มิได้ให้การรับรองใดๆ ถึงความถูกต้องและแท้จริงของข้อมูลในเอกสารนี้ ("ข้อมูล") ดังนั้นไม่ว่าจะด้วยเหตุใดก็ตาม บริษัทไม่ขอรับผิดชอบต่อความเสียหายในรายได้ หรือผลประโยชน์ใดๆ ทั้งทางตรงและทางอ้อมที่เกิดขึ้นจากการใช้ข้อมูล และข้อมูลนี้มิได้จัดทำขึ้นเพื่อการชักชวนหรือชี้แนะให้ซื้อขายหลักทรัพย์ใดๆ ทั้งนี้ข้อมูลถูกจัดทำขึ้นจากแหล่งข้อมูลที่เป็นปัจจุบันและ บริษัทสงวนสิทธิในการแก้ไขข้อความใดๆ ในเอกสารนี้โดยมิต้องออกกล่าวอ้างหน้า



## รายชื่อหลักทรัพย์ที่สมาชิกต้องดำเนินการให้ลูกค้าวางเงินสดไว้ล่วงหน้ากับสมาชิกเต็มจำนวนที่จะซื้อ (Cash Balance)

รายชื่อหุ้น	วันที่เริ่มต้น	วันที่สิ้นสุด
READY	24/7/2023	11/8/2023

ที่มา: ตลาดหลักทรัพย์ฯ และ เคจี ไอ (ประเทศไทย)

**Disclaimer**

บริษัทหลักทรัพย์ เคจีไอ (ประเทศไทย) จำกัด (มหาชน) ("บริษัท") มิได้ให้การรับรองใดๆ ถึงความถูกต้องและแท้จริงของข้อมูลในเอกสารนี้ ("ข้อมูล") ดังนั้นไม่ว่าจะด้วยเหตุใดก็ตาม บริษัทไม่ขอรับผิดชอบต่อความเสียหายในรายได้ หรือผลประโยชน์ใดๆ ทั้งทางตรงและทางอ้อมที่เกิดขึ้นจากการใช้ ข้อมูล และข้อมูลนี้มีได้จัดทำขึ้นเพื่อเป็นการชักชวนหรือชี้แนะให้ซื้อขายหลักทรัพย์ใดๆ ทั้งนี้ข้อมูลถูกจัดทำขึ้นจากแหล่งข้อมูลที่เป็นปัจจุบันและ บริษัทสงวนสิทธิในการแก้ไขข้อความใดๆในเอกสารนี้โดยมิต้องบอกกล่าวล่วงหน้า

**รายงานผลสำรวจการกำกับดูแลกิจการบริษัทจดทะเบียน (CG Report)**

**บริษัทที่ได้คะแนนอยู่ในระดับ "ดีเลิศ ( Excellent )"**

ชื่อย่อ	ชื่อบริษัท	ชื่อย่อ	ชื่อบริษัท	ชื่อย่อ	ชื่อบริษัท
AAV	บริษัท เอเชีย เอวิเอชั่น	GLOBAL	บริษัท สยามโกลบอลเฮาส์	PTTGC	บริษัท พีทีที โกลบอล เคมิคอล
ADVANC	บริษัท แอดวานซ์ อินโฟร์ เซอร์วิส	GPSC	บริษัท โกลบอล เพาเวอร์ ซินเนอร์ยี	PYLON	บริษัท โพลนอน
AMA	บริษัท อามา มาร์ติน	GULF	บริษัท กัฟฟ์ เอ็มเนอร์จี ดีเวลลอปเม้นท์	QH	บริษัท ควอลิตี้เฮาส์
AMATA	บริษัท อมตะ คอร์ปอเรชั่น	HANA	บริษัท ฮานา ไม้โครซิเล็กทรอนิกส์	RATCH	บริษัท ราช กรุ๊ป
ANAN	บริษัท อนันดา ดีเวลลอปเม้นท์	HMPRO	บริษัท โฮม โปรดักส์ เซ็นเตอร์	RS	บริษัท อาร์เอส
AOT	บริษัท ท่าอากาศยานไทย	INTUCH	บริษัท อินทรี โฮลดิ้งส์	SAT	บริษัท สมบูรณ์ แอ็ดวานซ์ เทคโนโลยี
AP	บริษัท เอพี (ไทยแลนด์)	IRPC	บริษัท ไออาร์พีซี	SCB	ธนาคารไทยพาณิชย์
BAFS	บริษัท บริการเชื้อเพลิงการบินกรุงเทพ	IVL	บริษัท อินโดรามา เวนเจอร์ส	SCC	บริษัท ปูนซิเมนต์ไทย
BANPU	บริษัท บ้านปู	KBANK	ธนาคารกรุงไทย	SCCC	บริษัท ปูนซิเมนต์นครหลวง
BBL	ธนาคารกรุงเทพ	KCE	บริษัท เคซีซี ซีเมนต์ไทย	SCGP	บริษัท เอสซีจี แพคเกจจิ้ง
BCP	บริษัท บางจาก คอร์ปอเรชั่น	KKP	ธนาคารกรุงศรีอยุธยา	SEAFCCO	บริษัท ซีพีเอฟ
BCPG	บริษัท บีซีพีจี	KTB	ธนาคารกรุงไทย	SHR	บริษัท เอส โอเทล แอนด์ รีสอร์ท
BDMC	บริษัท กรุงเทพดุสิตเวชการ	KTC	บริษัท บัตรกรุงไทย	SMPC	บริษัท สหพัฒนพิบูล
BEM	บริษัท ทางด่วนและรถไฟฟ้ากรุงเทพ	LH	บริษัท แลนด์แอนด์เฮาส์	SPALI	บริษัท สุภาลัย
BGRIM	บริษัท บี.กริม เพาเวอร์	LPN	บริษัท แอล.พี.เอ็น.ดีเวลลอปเม้นท์	SPRC	บริษัท สดาร์ บี ดีเวลลอปเม้นท์ จำกัด
BPP	บริษัท บ้านปู เพาเวอร์	MAJOR	บริษัท เมเจอร์ ซินีเพล็กซ์ กรุ๊ป	SUN	บริษัท ซันสวีท
BTS	บริษัท บีทีเอส กรุ๊ป โฮลดิ้งส์	MAKRO	บริษัท สยามแม็คโคร	TACC	บริษัท ที.เอ.ซี. คอนซูเมอร์
CENDEL	บริษัท โรงแรมเซ็นทรัลพลาซา	MBK	บริษัท เอ็ม บี เค	TCAP	บริษัท ทูแอนด์ซี
CK	บริษัท ซี.เค. พาวเวอร์	MINT	บริษัท ไมเนอร์ อินเตอร์เนชั่นแนล	THCOM	บริษัท ไทยคม
CKP	บริษัท ซีเค พาวเวอร์	MTC	บริษัท เมืองไทย แคปปิตอล	TISCO	บริษัท ทีเอสไอไฟแนนเชียลกรุ๊ป
COM7	บริษัท คอมเซเว่น	OR	บริษัท อร.นํ้ามันและการค้าปลีก	TOP	บริษัท ไทยออยล์
CPALL	บริษัท ซีพี ออลล์	ORI	บริษัท อริจัน พร็อพเพอร์ตี้	TRUE	บริษัท ทรู คอร์ปอเรชั่น
CPF	บริษัท เจริญโภคภัณฑ์อาหาร	OSP	บริษัท โอเอส	TTB	ธนาคารทหารไทยธนชาต
CPN	บริษัท เซ็นทรัลพัฒนา	PLANB	บริษัท แพลน บี มีเดีย	VGI	บริษัท วีจีไอ
DELTA	บริษัท เดลต้า อีเลคโทรนิคส์ (ประเทศไทย)	PSH	บริษัท พญาโฮลดิ้ง	WHA	บริษัท ดับบลิวเอชเอ คอร์ปอเรชั่น
DTAC	บริษัท โทเทิ่ล แอ็คเซ็ส คอมมูนิเคชั่น	PTG	บริษัท พีทีจี เอ็นเนอยี	WHAUP	บริษัท ดับบลิวเอชเอ ยูทิลิตี้ส์ แอนด์ พาวเวอร์
EGCO	บริษัท เอลีคโอ (ประเทศไทย)	PTT	บริษัท ปตท.	ZEN	บริษัท เซ็น คอร์ปอเรชั่น กรุ๊ป
GFPT	บริษัท จีเอฟพีที	PTTEP	บริษัท ปตท.สำรวจและผลิตปิโตรเลียม		


**บริษัทที่ได้คะแนนอยู่ในระดับ "ดีมาก ( Very Good )"**

ชื่อย่อ	ชื่อบริษัท	ชื่อย่อ	ชื่อบริษัท	ชื่อย่อ	ชื่อบริษัท
AEONTS	บริษัท อีออน สยามเทรดดิ้ง (ไทยแลนด์)	JMT	บริษัท เจ เอ็ม ที เน็ทเวอร์ค เซอร์วิส	SINGER	บริษัท ซิงเกอร์ประเทศไทย
BAM	บริษัท บริหารสินทรัพย์ กรุงเทพพาณิชย์	KEX	บริษัท เคอีเอ (ประเทศไทย)	SPA	บริษัท สยามเวลเนสกรุ๊ป
BCH	บริษัท บางกอก เซ็น ฮอสปิเทล	M	บริษัท เอ็มเค เรสโตรองด์ กรุ๊ป	STGT	บริษัท สตรีทเทล (ประเทศไทย)
BEC	บริษัท บีอีซี เวิลด์	MEGA	บริษัท เมก้า โลจิสติกส์	TFG	บริษัท ไทยฟู้ดส์ กรุ๊ป
CBG	บริษัท คิวอาร์กรุ๊ป	NETBAY	บริษัท เน็ตเบย์	TKN	บริษัท ทีเอ็นเค อีทีไอ
CHG	บริษัท โรงพยาบาลจุฬารัตน์	RBF	บริษัท อาร์ แอนด์ บี ฟู้ด ซัพพลาย	TNP	บริษัท ทรนพิริยะ
DOHOME	บริษัท ดูโฮม	SAPPE	บริษัท เซปเป้	XO	บริษัท เอ็กซ์โอดี ฟู้ด
ERW	บริษัท ดี เซาว์ธ กรุ๊ป	SAWAD	บริษัท สวีสวีดีส์ คอร์ปอเรชั่น		
ESSO	บริษัท เอสเอสไอ (ประเทศไทย)	SFT	บริษัท ซอฟท์ลิค (ประเทศไทย)		


**บริษัทที่ได้คะแนนอยู่ในระดับ "ดี ( Good )"**

ชื่อย่อ	ชื่อบริษัท	ชื่อย่อ	ชื่อบริษัท	ชื่อย่อ	ชื่อบริษัท
AU	บริษัท อาร์ทูยู	HUMAN	บริษัท ฮิวแมนิก้า	SF	บริษัท สยามฟิวเจอร์ดีเวลลอปเม้นท์
BH	บริษัท โรงพยาบาลบำรุงราษฎร์	IIG	บริษัท ไอเอ็นไอ กรุ๊ป	SISB	บริษัท เอสไอเอสบี
EKH	บริษัท เอกชัยการแพทย์	LPH	บริษัท โรงพยาบาล ลาดพร้าว	TPCH	บริษัท ทีพีซี

**บริษัทที่ไม่ปรากฏชื่อในรายงาน CGR**

ชื่อย่อ	ชื่อบริษัท	ชื่อย่อ	ชื่อบริษัท	ชื่อย่อ	ชื่อบริษัท
GCC	บริษัท โกลบอลกรีนเคมิคอล	SMD	บริษัท เซนต์เมค	SVI	บริษัท เอสวีไอ
HENG	บริษัท เฮงลิสซิ่ง แอนด์ แคปปิตอล	STEC	บริษัท เอสทีซีซี แอนด์ แคปปิตอล	UBE	บริษัท อูเบ โบล เอทานอล

ที่มา: www.thai-iod.com

Disclaimer : การเปิดเผยผลการสำรวจของสมาคมส่งเสริมสถาบันกรรมการบริษัทไทย (IOD) ในเรื่องการกำกับดูแลกิจการ (Corporate Governance) นี้ เป็นการดำเนินการตามนโยบายของสำนักงานคณะกรรมการกำกับหลักทรัพย์และตลาดหลักทรัพย์ โดยการสำรวจของ IOD เป็นการสำรวจและประเมินจากข้อมูลของบริษัทจดทะเบียนในตลาดหลักทรัพย์แห่งประเทศไทย และตลาดหลักทรัพย์ เอ็มเอไอ (MAI) ที่มีการเปิดเผยต่อสาธารณะ และเป็นข้อมูลที่ไม่สามารถเข้าถึงได้ ดังนั้น ผลสำรวจดังกล่าวจึงเป็นการนำเสนอในมุมมองของบุคคลภายนอก โดยไม่ได้เป็นการประเมินการปฏิบัติ และไม่ได้มีการใช้ข้อมูลภายในเพื่อการประเมิน ผลสำรวจดังกล่าวเป็นผลการสำรวจ ณ วันที่ปรากฏในรายงานการกำกับดูแลกิจการของบริษัทจดทะเบียนไทยเท่านั้น ดังนั้น ผลการสำรวจจึงอาจเปลี่ยนแปลงได้ภายหลังวันดังกล่าว หรือเมื่อข้อมูลที่เกี่ยวข้องมีการเปลี่ยนแปลง ทั้งนี้ บริษัทหลักทรัพย์ เคจีไอ (ประเทศไทย) จำกัด (มหาชน) มิได้ยืนยัน ตรวจสอบ หรือรับรองถึงความถูกต้องครบถ้วนของผลการสำรวจดังกล่าวแต่อย่างใด

“บริษัทหลักทรัพย์ เคจีไอ ประเทศไทย (จำกัด) มหาชน” เป็นผู้จัดการการจัดจำหน่ายและรับประกัน การจำหน่ายหุ้นสามัญที่หมุนของ บมจ. บีจี เฮฟวี่ อินดัสทรี (BJCHI), บมจ. นามจิง เทอร์มินัล (NYT), บมจ. เอไอ เอนเนอร์จี (AIE) และ บริษัท เอส ที วี ไอ (SPVI) โดยการจัดทำเอกสารฉบับนี้เพื่อวัตถุประสงค์ในการนำเสนอข้อมูลและบทวิเคราะห์เท่านั้น การตัดสินใจลงทุนขึ้นกับดุลยพินิจของนักลงทุน ผู้ลงทุนควรพิจารณาข้อมูลเกี่ยวกับผู้จัดจำหน่ายหลักทรัพย์ก่อนที่จะมีการตัดสินใจลงทุน

บริษัทฯ ของเคซีไอมีความเกี่ยวข้องกับบริษัทที่เกี่ยวข้องกับบริษัทฯ ของ บมจ. เอไอ เอนเนอร์จี (AIE) เนื่องจากบริษัทฯ ได้เข้าร่วมเป็นผู้จัดจำหน่ายหลักทรัพย์ และหลักทรัพย์ของ บมจ. เอไอ เอนเนอร์จี (AIE) ซึ่งเป็นบริษัทที่มีความเกี่ยวข้องกับบริษัทฯ AIE ที่บริษัทฯ รับจัดจำหน่ายเป็นการชั่วคราว ตั้งแต่วันที่ 2 ธ.ค.2566 เป็นคนไปจนถึงวันปิดการเสนอขายหรือวันที่จัดหาหุ้นส่วนเกินไตรมาสแล้วแต่กรณี

<https://www.kgiworld.co.th>

หมายเหตุ: 1. “บริษัทอาจเป็นผู้ถือใบสำคัญแสดงสิทธิในหุ้นสามัญที่หมุนที่หมุน / 2. เป้าพื้นฐาน หมายถึง ราคาเป้าหมายเชิงพื้นฐาน (Forecasted 12M Target price) ที่อ้างอิงจากบทวิเคราะห์ที่วิจัยพื้นฐานของบริษัทฯ / 3. เป้า Consensus หมายถึง ค่าเฉลี่ยของราคาเป้าหมายเชิงพื้นฐานที่จัดทำโดย Bloomberg consensus หรือ IAA Consensus

**Disclaimer**

บริษัทหลักทรัพย์ เคจีไอ (ประเทศไทย) จำกัด (มหาชน) (“บริษัท”) มิได้ให้การรับรองใดๆ ถึงความถูกต้องและแท้จริงของข้อมูลในเอกสารนี้ (“ข้อมูล”) ดังนั้นไม่ว่าจะด้วยเหตุใดก็ตาม บริษัทฯ ไม่ขอรับผิดชอบต่อความเสียหายใดๆ หรือผลประโยชน์ใดๆ ทั้งทางตรงและทางอ้อมที่เกิดจากการใช้ ข้อมูล และข้อมูลนี้มิได้จัดทำขึ้นเพื่อการชักชวนหรือชี้แนะให้ซื้อขายหลักทรัพย์ใดๆ ทั้งนี้ข้อมูลถูกจัดทำขึ้นจากแหล่งข้อมูลที่เป็นปัจจุบันและ บริษัทฯ สนับสนุนสิทธิในการแก้ไขข้อความใดๆ ในเอกสารนี้โดยมีผลย้อนกลับด้วย

## รายงานผลการประเมินโครงการประเมินการพัฒนการต่อต้านการทุจริต (Anti-corruption Progress Indicator)

### ระดับ 5: ขยายผลสู่ผู้ที่เกี่ยวข้อง (Extended)

ชื่อย่อ	ชื่อบริษัท	ชื่อย่อ	ชื่อบริษัท	ชื่อย่อ	ชื่อบริษัท
ADVANC	บริษัท แอดวานซ์ อินโฟร์ เซอร์วิส	GLOBAL	บริษัท สยามโกลบอลเฮ้าส์	QH	บริษัท ควอลิตี้เฮ้าส์
ANAN	บริษัท อนันดา ดีเวลลอปเม้นท์ จำกัด	GPSC	บริษัท โกลบอล เพาเวอร์ ซินเนอร์ยี จำกัด	RATCH	บริษัท ผลิตไฟฟ้าราชบุรีโฮลดิ้ง
BBL	ธนาคารกรุงเทพ	HMPRO	บริษัท โฮม โปรดักส์ เซ็นเตอร์	ROBINS	บริษัท ห้างสรรพสินค้าโรบินสัน
BCH	บริษัท บางกอก เซน ฮอสพิทอล จำกัด	IRPC	บริษัท ไออาร์พีซี	SCC	บริษัท ปูนซิเมนต์ไทย จำกัด
BDMS	บริษัท กรุงเทพดุสิตเวชการ จำกัด	KBANK	ธนาคารกรุงไทย	SIRI	บริษัท เอสเอสริ
BIGC	บริษัท บีซี ซูเปอร์เซ็นเตอร์	KCE	บริษัท เคซีอี อีเล็คโทรนิคส์	SPALI	บริษัท สุภาลัย
CK	บริษัท ซี.การช่าง	KKP	ธนาคารเกียรตินาคิน	STEC	บริษัท ซี.ไอ.ไทย เอ็นจิเนียริงแอนด์คอนสตรัคชัน จำกัด
DCC	บริษัท ไดนาสตีเซรามิก	KTB	ธนาคารกรุงไทย	TCAP	บริษัท ทูนอนชาด
DELTA	บริษัท เดลต้า อีเล็คโทรนิคส์ (ประเทศไทย)	LPH	บริษัท โรงพยาบาล ลาดพร้าว จำกัด	TISCO	บริษัท ทีเอสไอไฟแนนเชียลกรุ๊ป
DRT	บริษัท กระเบื้องเคลือบตราเพชร	PACE	บริษัท เพช ดีเวลลอปเม้นท์ คอร์ปอเรชั่น	TMT	บริษัท ต้าเหล็กไทย
EGCO	บริษัท ผลิตไฟฟ้า	PTT	บริษัท ปตท.	TOP	บริษัท ไทยออยล์
GFPT	บริษัท จีเอฟพีที	PTTGC	บริษัท พีทีที โกลบอล เคมิคอล		

### ระดับ 4: ได้รับการรับรอง (Certified)

ชื่อย่อ	ชื่อบริษัท	ชื่อย่อ	ชื่อบริษัท	ชื่อย่อ	ชื่อบริษัท
AAV	บริษัท เอเชีย เอวิชั่น	ERW	บริษัท ดี เยาวรัตน์ กรุ๊ป	SAPPE	บริษัท เซ็ปเป้ จำกัด
AP	บริษัท เอเชียเนชั่นเพอริออดี ดีเวลลอปเม้นท์	GLOW	บริษัท โกลว์ พลังงาน	SAWAD	บริษัท ศรีสวัสดิ์ ทาวเวอร์ 1979 จำกัด
BA	บริษัท การบินกรุงเทพ จำกัด	GUNKUL	บริษัท กันกุลเอ็นจิเนียริง	SCB	ธนาคารไทยพาณิชย์
BANPU	บริษัท บ้านปู	ILINK	บริษัท อินเทอร์เน็ต คอมมูนิเคชั่น	SCN	บริษัท สแกน อินเตอร์ จำกัด
BCP	บริษัท บางจากปิโตรเลียม	KTC	บริษัท บัตรกรุงไทย	SEAFSCO	บริษัท ซีพีเอฟ
BH	บริษัท โรงพยาบาลบำรุงราษฎร์	LH	บริษัท แลนด์แอนด์เฮ้าส์	SVI	บริษัท เอสวีไอ
BJCHI	บริษัท บีเจซี เอพี อินดัสทรี จำกัด	LPN	บริษัท แอล.พี.เอ็น. ดีเวลลอปเม้นท์	TASCO	บริษัท ทีพีไอเอสพี
CBG	บริษัท คาบวาทกรุ๊ป จำกัด	MAKRO	บริษัท สยามแม็คโคร	TKN	บริษัท ทีเอ็นเคเอ็นไอ พิวเอชแอนด์บี จำกัด
CENDEL	บริษัท เซ็นทรัลเทรดดิ้ง	MALEE	บริษัท มาเลียมพราน	TMB	ธนาคารทหารไทย
CHG	บริษัท โรงพยาบาลจุฬารัตน์ จำกัด	MINT	บริษัท ไมเนอร์ อินเตอร์เนชั่นแนล	TRT	บริษัท ทีวีไทย
CKP	บริษัท ซีเค พาวเวอร์ จำกัด	MODERN	บริษัท โมเดิร์นฟู้ดกรุ๊ป	TRUE	บริษัท ทรู คอร์ปอเรชั่น
CPF	บริษัท เจริญโภคภัณฑ์อาหาร	NOK	บริษัท สายการบินนกแอร์ จำกัด	TVO	บริษัท น้ำมันพืชไทย
CPN	บริษัท เซ็นทรัลพัฒนา	PTTEP	บริษัท ปตท. สำรวจและผลิตปิโตรเลียม		
DTAC	บริษัท โทีที แอ็คเซียส คอมมูนิเคชั่น	PYLON	บริษัท ไพลอน		

### ระดับ 3: มีมาตรการป้องกัน (Established)

ชื่อย่อ	ชื่อบริษัท	ชื่อย่อ	ชื่อบริษัท	ชื่อย่อ	ชื่อบริษัท
BEM	บริษัท ทางด่วนและรถไฟฟ้ากรุงเทพ จำกัด	MTLS	บริษัท เมืองไทย ลิสซิ่ง จำกัด	SPRC	บริษัท สตราปิโตรเลียม วีพีเอ็ม
CPALL	บริษัท ซีพี ออลล์	SCI	บริษัท เอสซีไอ ซิเมนต์ จำกัด		

### ไม่เปิดเผยหรือไม่มีนโยบาย

ชื่อย่อ	ชื่อบริษัท	ชื่อย่อ	ชื่อบริษัท	ชื่อย่อ	ชื่อบริษัท
AOT	บริษัท ท่าอากาศยานไทย	BPP	บริษัท บ้านปู เพาเวอร์ จำกัด	FN	บริษัท เอฟเอ็น แฟคเตอร์ เอช/เอช จำกัด
BCPG	บริษัท บีซีพีจี จำกัด	BTS	บริษัท บีทีเอส กรุ๊ป โฮลดิ้งส์	TPCH	บริษัท ทีพีซี เพาเวอร์โฮลดิ้ง จำกัด

ที่มา: [www.cgthailand.org](http://www.cgthailand.org)

Disclaimer: การเปิดเผยผลการประเมินดัชนีชี้วัดความคืบหน้าการป้องกันกรทุจริตคอร์รัปชัน (Anti-Corruption Progress Indicators) ของบริษัทจดทะเบียนในตลาดหลักทรัพย์แห่งประเทศไทยที่จัดทำโดยสถาบันที่ เกี่ยวข้องซึ่งมีการเปิดเผยโดยสำนักงานคณะกรรมการกำกับหลักทรัพย์และตลาดหลักทรัพย์ เป็นการดำเนินการตามนโยบายและตามแผนพัฒนาความยั่งยืนสำหรับบริษัทจดทะเบียน โดยผลการประเมินดังกล่าว สถาบันที่เกี่ยวข้องอาจมี ข้อมูลที่ได้รับจากบริษัทจดทะเบียนที่บริษัทจดทะเบียนได้ระบุในแบบแสดงข้อมูลเพื่อการประเมิน Anti-Corruption ซึ่งได้อ้างอิงข้อมูลมาจากแบบแสดงรายการข้อมูลประจำปี (แบบ 56-1) รายงานประจำปี (แบบ 56-2) หรือในเอกสารและ หรือรายงานอื่นที่เกี่ยวข้องของบริษัทจดทะเบียนนั้น แล้วแต่กรณี ดังนั้น ผลการประเมินดังกล่าวจึงเป็นการนำเสนอในมุมมองของสถาบันที่เกี่ยวข้องซึ่งเป็นคนกลางภายนอก โดยมีได้เป็นการประเมินการปฏิบัติของบริษัทจดทะเบียนในตลาด หลักทรัพย์แห่งประเทศไทย และมีได้ใช้ข้อมูลภายในเพื่อการประเมิน

เนื่องจากผลการประเมินดังกล่าวเป็นเพียงผลการประเมิน ณ วันที่ปรากฏในผลการประเมินเท่านั้น ดังนั้น ผลการประเมินจึงอาจเปลี่ยนแปลงได้ภายหลังวันดังกล่าว หรือเมื่อข้อมูลที่เกี่ยวข้องมีการเปลี่ยนแปลง ทั้งนี้ บริษัทหลักทรัพย์ เคจีไอ (ประเทศไทย) จำกัด (มหาชน) มิได้ยืนยัน ตรวจสอบ หรือรับรองความถูกต้องครบถ้วนของผลการประเมินดังกล่าวแต่อย่างใด

<https://www.kgiworld.co.th>

หมายเหตุ: 1. \*บริษัทอาจเป็นผู้ถือใบสำคัญแสดงสิทธิอนุพันธ์บนหลักทรัพย์นี้ / 2. เป้าพื้นฐาน หมายถึง ราคาเป้าหมายเชิงพื้นฐาน (Forecasted 12M Target price) ที่อ้างอิงจากบทวิเคราะห์ที่ปัจจัยพื้นฐานฉบับล่าสุดของฝ่ายวิจัย / 3. เป้า Consensus หมายถึง ค่าเฉลี่ย ของราคาเป้าหมายพื้นฐานที่จัดทำโดย Bloomberg Consensus หรือ IAA Consensus

### Disclaimer

บริษัทหลักทรัพย์ เคจีไอ (ประเทศไทย) จำกัด (มหาชน) ("บริษัท") มิได้ให้การรับรองใดๆ ถึงความถูกต้องและแท้จริงของข้อมูลในเอกสารนี้ ("ข้อมูล") ดังนั้นไม่ว่าจะด้วยเหตุใดก็ตาม บริษัทฯไม่ขอ รับผิดชอบต่อความเสียหายในรายได้ หรือผลประโยชน์ใดๆ ทั้งทางตรงและทางอ้อมที่เกิดขึ้นจากการใช้ ข้อมูล และข้อมูลนี้มิได้จัดทำขึ้นเพื่อการชักชวนหรือชี้แนะให้ซื้อขายหลักทรัพย์ใดๆ ทั้งนี้ข้อมูลถูก จัดทำขึ้นจากแหล่งข้อมูลที่เป็นปัจจุบันและ บริษัทฯสงวนสิทธิในการแก้ไขข้อความใดๆในเอกสารนี้โดยมิต้องออกกล่าวอ้างหน้า