

Chart of the Day

จับตาผลประชุม กนง.

Figure 1: อัตราเงินเฟ้อไทยอยู่ในกรอบเป้าหมาย 1-3% แล้ว

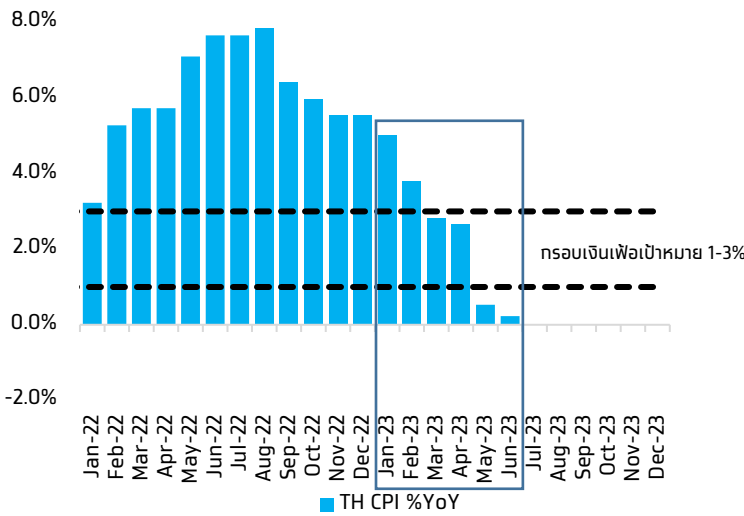
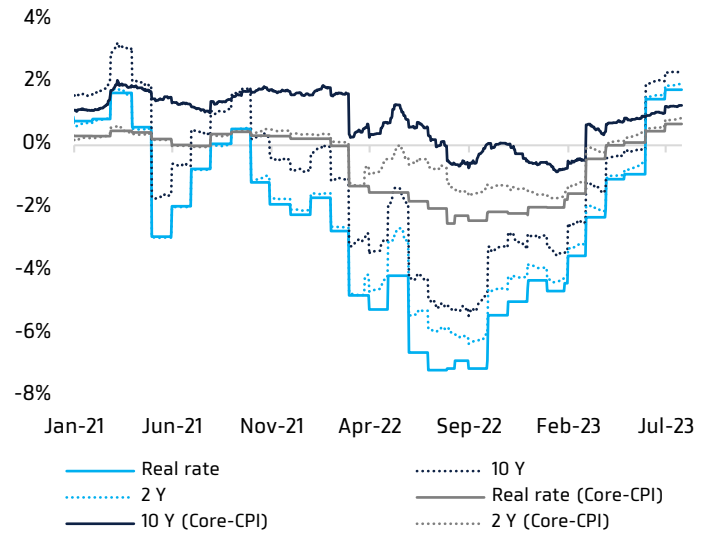


Figure 2: อัตราดอกเบี้ยที่แท้จริง กลับมาเป็นบวกแล้ว



Sources: Bloomberg consensus, KTX Research

Today's dominant ideas

ทางเทคนิค คาด SET Index ปรับตัวสูงขึ้น แนวต้าน 1,560/1,570 จุด แนวรับ 1,546/1,540 จุด (EMA 75 วัน) อิงสัญญาณเทคนิคเกิดสัญญาณ Buy Signal หลังจากดัชนีฯ ทะลุแนวต้านสำคัญที่เป็นเส้นค่าเฉลี่ยเคลื่อนที่ 50/75 วันขึ้นมาได้ ด้วยวอลุ่มสูงขึ้น ทำให้เกิดรูปแบบ Bullish Trend ซึ่งจะหนุนดัชนีฯ ปรับขึ้นไปทดสอบแนวต้านกรอบ Up Channel ที่ 1,560 จุด เป็นลำดับต่อไป

ประเด็นสำคัญวันนี้ ไฮไลท์อยู่ที่

- 1) ผลประชุม กนง. วันนี้:** KTX คาดว่า กนง. อาจสร้าง Positive Surprise ด้วยการ "ยุติดอกเบี้ยขาขึ้นของไทย" ผ่านการมีมติคงดอกเบี้ยที่ระดับ 2.0% สวนทางกับตลาดที่คาดว่าจะปรับขึ้นดอกเบี้ยครั้งสุดท้ายอีก 0.25% เป็น 2.25% โดยมีปัจจัยสนับสนุนจาก 1. รายงานล่าสุดเดือน มิ.ย. ของอัตราเงินเฟ้อทั่วไปอยู่ที่ 0.23% YoY และอัตราเงินเฟ้อพื้นฐานอยู่ที่ 1.32% YoY ซึ่งปรับตัวลงมาอยู่ในกรอบเป้าหมาย 1-3% แล้ว (Figure 1) จึงไม่มีความจำเป็นต้องเร่งอัตราดอกเบี้ยขึ้น จนทำให้อัตราดอกเบี้ยแท้จริงเป็นบวกมากขึ้น โดย ณ ปัจจุบัน อัตราดอกเบี้ย/อัตราผลตอบแทนพันธบัตรแท้จริง (Real Rate/Yield) เมื่อเทียบกับ Headline Inflation และ Core Inflation กลับขึ้นมาเป็นบวกทั้งหมด (Figure 2) 2. อัตราหนี้สินครัวเรือนต่อ GDP ที่อยู่ในระดับสูง (ณ 1Q23 อยู่ที่ 86.3%) ดังนั้น การเร่งปรับขึ้นดอกเบี้ย จะส่งผลกระทบต่อหนี้ครัวเรือนยิ่งปรับสูงขึ้น และกดดันให้ระดับ GDP Growth ของไทย อยู่ในระดับต่ำกว่าศักยภาพ (Potential Growth) ทั้งนี้ คาดว่าหุ้นกลุ่มพัฒนาอสังหาริมทรัพย์ กลุ่มไฟแนนซ์ และกลุ่ม High Dividend Yield จะได้รับผลบวก หาก กนง. มีมติคงดอกเบี้ย (ในทางตรงกันข้าม กลุ่มธนาคาร จะได้ประโยชน์ หาก กนง. ปรับขึ้นดอกเบี้ย)
- 2) US:** รายงานจ้างงานภาคเอกชนเดือน ก.ค. (Consensus คาดว่าการจ้างงานจะเพิ่มขึ้น +189k ซึ่งปรับลดลงมากเมื่อเทียบกับเดือน มิ.ย. ที่มีการจ้างงานสูงถึง 497k) โดยเราคาดว่าหากตัวเลขจ้างงานออกมามากกว่าคาดการณ์ อาจเป็นโมเมนตัมลบต่อแนวโน้มอัตราค่าจ้างรายชั่วโมงเดือน ก.ค. (ประกาศวันศุกร์) ที่ตลาดคาดว่าจะชะลอลงเหลือ +0.3% MoM (Vs เดือน มิ.ย. +0.4% MoM) ส่งผลต่อการเกิด Sticky Inflation และทำให้เฟดมีโอกาสสูงขึ้นที่จะปรับขึ้นดอกเบี้ยในการประชุมครั้งถัดไปวันที่ 20 ก.ย.
- 3) รายงานผลกำไรไตรมาส 2 ของสหรัฐฯ:** จับตา Qualcomm, YUM Brands, Prudential Financials, METLife, CVS Health โดยจะเป็นโมเมนตัมบวกต่อตลาดหุ้นสหรัฐฯ และตลาดหุ้นโลก หากรายงานกำไรดีกว่าคาดการณ์

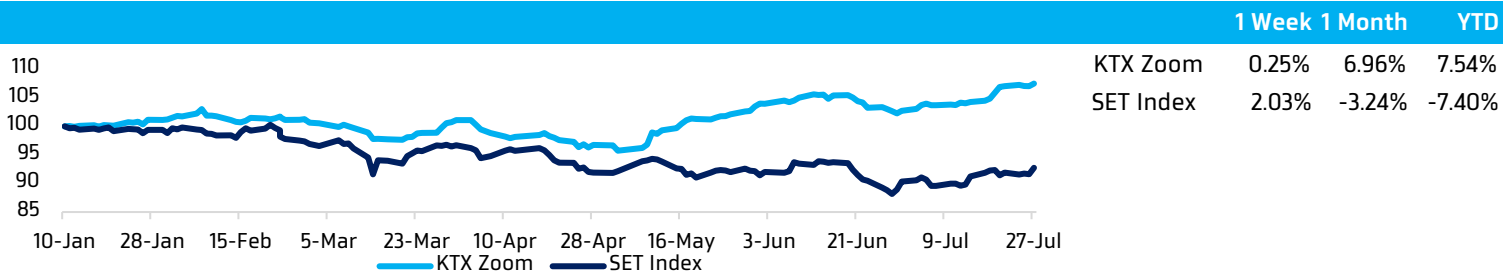
กลยุทธ์ลงทุน แนะนำ หุ้นพัฒนาอสังหาริมทรัพย์ที่คาดว่าจะได้ประโยชน์จากการสิ้นสุดนโยบายดอกเบี้ยขาขึ้นในปีนี้ได้แก่ AP SC SIRI

Strategic daily picks

AP ปิด 12.20 บาท/แนวรับ 12.90 บาท แนวต้าน 11.60 บาท
 Consensus คาด 2Q23 Presales ที่ 1.26 หมื่นล้านบาท เพิ่มขึ้น QoQ, YoY ซึ่งเป็นสัดส่วนของโครงการใหม่ในปีนี้อยู่ที่ 40% และคาดการณ์กำไรสุทธิ 2Q23 ที่ 1.52 พันล้านบาท -3.3% YoY, +2.9% QoQ ทั้งนี้ ราคาหุ้นค่อนข้างแข็งแกร่งกว่าตลาดและเป็นหุ้นที่ได้รับผลกระทบจากสถานการณ์ในประเทศและปัจจัยต่างประเทศค่อนข้างน้อย โดยประเมินราคาเป้าหมายที่ 14.17 บาท

SC ปิด 4.60 บาท/แนวรับ 4.42 บาท แนวต้าน 4.78 บาท
 Consensus คาด 2Q23 Presales ที่ 7.3 พันล้านบาท เพิ่มขึ้น QoQ, YoY เป็นผลจากการเปิดโครงการใหม่ 9 แห่ง มูลค่ารวมกว่า 1.9 หมื่นล้านบาท ขณะที่มียรายได้ 5.2 พันล้านบาท เนื่องจากโครงการที่เปิดขายส่วนใหญ่อยู่ในช่วงกลาง-ปลายไตรมาส และคาดการณ์กำไรสุทธิ 2Q23 ที่ 537 ล้านบาท ทรงตัว QoQ แต่ลดลง YoY เพราะค่าใช้จ่ายทางการตลาดที่เพิ่มขึ้น เป็นผลจากการเร่งเปิดโครงการใหม่ โดยประเมินราคาเป้าหมายปีนี้ที่ 5.08 บาท

SIRI ปิด 2.00 บาท/แนวรับ 1.90 บาท แนวต้าน 2.20 บาท
 Consensus คาด 2Q23 Presales ที่ 1.0 หมื่นล้านบาท เพิ่มขึ้น QoQ, YoY เดิมโตทั้งจากโครงการแนวราบและแนวสูง และคาดการณ์รายได้รวม 9.19 พันล้านบาท เพิ่มขึ้น QoQ, YoY เดิมโตจากรายได้โครงการแนวราบทั้งโครงการเดิมและใหม่ และคาดการณ์กำไรสุทธิ 2Q23 ที่ 1.62 พันล้านบาท เพิ่มขึ้น QoQ, YoY และคาดปันผลใน 1H23 ที่ 0.049 บาท/หุ้น โดยประเมินราคาเป้าหมายที่ 2.18 บาท

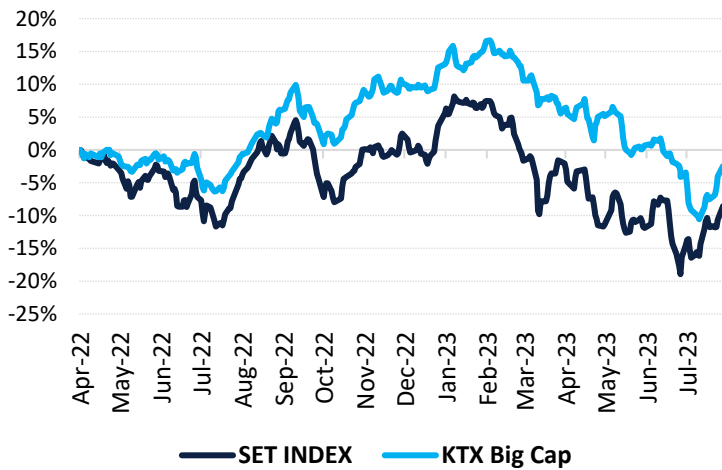
KTX Zoom Performance¹

KTX Zoom's Daily Picks Follow-Up

Stock	Recommendation Date	Closing Price	Unrealized Gain/Loss	Recommendation
MINT	26-Jul-23	33.00	1.54%	
ICHI	26-Jul-23	14.70	0.68%	
SAPPE	26-Jul-23	88.00	-4.09%	
BGRIM	27-Jul-23	38.75	5.44%	
SABINA	27-Jul-23	24.20	-1.63%	
HANA	27-Jul-23	50.75	7.41%	
PTTEP	31-Jul-23	159.50	0.00%	
GPSC	31-Jul-23	57.75	0.43%	

Big Cap Tactical Picks Portfolio

12-MONTH ROLLING RETURN



In	Out
HANA PLANB	CRC TRUE INTUCH

Portfolio Performance

Gain/loss %	7.3%
Gain/loss relative to SET %	6.4%
YTD return	-8.1%

Stocks in portfolio

ADVANC, AMATA, AOT, AURA, AWC, BBL, BGRIM, CENTEL, DELTA, HANA, MINT, PLANB, SCB, SJWD, TTB, WHA

Economic Calendar

Country	Indicator	Previous	Consensus
TH	Interest Rate Decision	2%	2.25%
US	ADP Employment Chg July	497k	189k
TH	S&P Global Mfg PMI July	53.2	53.0

¹ หุ้นแนะนำรายวันใน KTX Zoom จำนวนอัตราผลตอบแทนสะสม (เฉพาะส่วนต่างราคาหุ้น) โดยกำหนดให้ราคาเปิดของหุ้นในวันที่แนะนำเป็นราคาต้นทุน และปิด position เมื่อครบ 5 วันทำการ นับตั้งแต่วันที่เริ่มต้นแนะนำ เว้นแต่มีคำแนะนำใหม่ก่อนครบกำหนดลงทุน และ/หรือตัดขาดทุนทันที เมื่อผลตอบแทนติดลบ 5%

World Market Summary

Market	Last	Change	% Change	
SET Index *	1,556.06	+12.79	+0.83%	<ul style="list-style-type: none"> ตลาดหุ้นไทย ปรับขึ้น รับแรงซื้อหุ้นขนาดใหญ่ โดยเฉพาะ DELTA, หุ้นกลุ่มพลังงาน, ธนาคาร, สื่อสาร ประกอบกับมีแรงเท็งกำไรในหุ้นที่คาดว่าจะได้ประโยชน์จากการเมือง หลังพรรคเพื่อไทยนัดประชุม 8 พรรคร่วมรัฐบาลในวันที่ 2 ส.ค. ก่อนโหวตนายกรัฐมนตรีนในวันที่ 4 ส.ค. นี้ ขณะที่สปก. เผยเศรษฐกิจไทยเดือน มิ.ย. 2023 อยู่ในทิศทางฟื้นตัวจากภาคท่องเที่ยวและส่งออก ตลาดหุ้นสหรัฐฯ เริ่มต้นเดือน ส.ค. ด้วยการปิดผสมผสาน โดยดัชนี S&P500 และ Nasdaq ปิดในแดนลบ เนื่องจากนักลงทุนขายทำกำไร หลังจากตลาดพุ่งขึ้นอย่างแข็งแกร่งในเดือน ก.ค. ขณะที่นักลงทุนจับตาข้อมูลแรงงานของสหรัฐฯ และรายงานผลประกอบการของบริษัทจดทะเบียนสัปดาห์นี้ โดยเฉพาะ Amazon, Apple ฯลฯ ตลาดหุ้นยุโรป ปิดลบ ถูกกดดันจากรายงานภาคการผลิตเดือน ก.ค. หดตัวลงในยูโรโซน, จีนและสหรัฐฯ ซึ่งตอกย้ำถึงความเสี่ยงจากอัตราดอกเบี้ยที่เพิ่มขึ้น ต่อเศรษฐกิจโลก ราคาน้ำมัน ปิดลบ จากการแข็งค่าของ USD และการขายทำกำไรของนักลงทุน หลังจากสัญญาน้ำมันดิบพุ่งขึ้นอย่างแข็งแกร่งในเดือน ก.ค. ราคาทองคำ ปิดร่วง จากการแข็งค่าของ USD และการพุ่งขึ้นของอัตราผลตอบแทนพันธบัตร เป็นปัจจัยกดดันตลาด
SET50 Index *	966.18	+8.60	+0.90%	
US Markets				
S&P500	4,576.73	-12.23	-0.27%	
NASDAQ	14,283.91	-62.11	-0.43%	
DJIA	35,630.68	+71.15	+0.20%	
European Markets				
FTSE 100	7,666.27	-33.14	-0.43%	
CAC40	7,406.08	-91.70	-1.22%	
DAX	16,240.40	-206.43	-1.26%	
Commodities				
NYMEX (USD/bbl)	81.37	-0.43	-0.50%	
Brent (USD/bbl)	84.91	-0.52	-0.60%	
Gold (USD/Ounce)	1,978.80	-30.40	-1.50%	
BDI (Index)	1,150.00	+23.00	+2.04%	
FX				
U.S. Dollar Index	102.30	+0.45	+0.44%	
USD/THB	34.22	-0.00	-0.01%	

*Data as of July 31, 2023

Value by Investor type

Net Value	Equity Market (Btmn)			Futures Market (SET50 Index) (Contracts)			Bond Market (Btmn)		
	Daily	MTD	YTD	Daily	MTD	YTD	Daily	MTD	YTD
ต่างประเทศ	218	-12,609	-119,749	9,470	129,232	-63,646	712	32,945	55,428
สถาบัน	-52	6,320	45,653	-1,236	-9,909	33,371	56,955	465,766	2,817,860
รายย่อย	-595	3,513	78,688	-8,234	-119,323	30,275	3,366	37,940	245,081
บัญชีบริษัทหลักทรัพย์	428	2,776	-4,593						

* ยอดซื้อขายรายกลุ่มผู้ลงทุนของ Future Market แสดงเฉพาะสินค้า SET50 Index Futures เท่านั้น

หมายเหตุ:

Krungthai XSpring มีผู้ถือหุ้นใหญ่เป็นธนาคารกรุงไทย จำกัด (มหาชน) (KTB) และ บมจ. เอ็กซ์สปริง แคปปิตอล (XPG) ลูกค้าโปรดใช้วิจารณญาณในการตัดสินใจก่อนการลงทุนในหลักทรัพย์ KTB และ XPG

มีกรรมการของบริษัทเป็นกรรมการใน VNG, PACE, MAJOR, KBS, XPG, NVD, KTC, IVL, SAWAD, CI, HMPRO, SCAP

มีผู้บริหารของบริษัทเป็นกรรมการใน NFC

เป็นที่ปรึกษาทางการเงินใน XPG, TSE, MUD, NWR, PREB, IZ.